

**Market Update : รอบข่าวการขึ้นอาจชะลอ**



แนวรับ		แนวต้าน	
1277	1280	1293	1300

**SET INDEX** รอบเช้าดัชนีขึ้นเปิดที่ระดับ 1289.85 จุด (+23.83 จุด) โดยดัชนีอยู่ในรอบการฟื้นตัว แต่ในระยะสั้น (ภาพรวม 15 นาที) เริ่มเห็นสัญญาณ Overbought ใน RSI และเข้าใกล้แนวต้าน 1293 จุด อาจได้เห็นการชะลอตัวสะสมกำลังใหม่อีกครั้งที่ระดับดังกล่าว

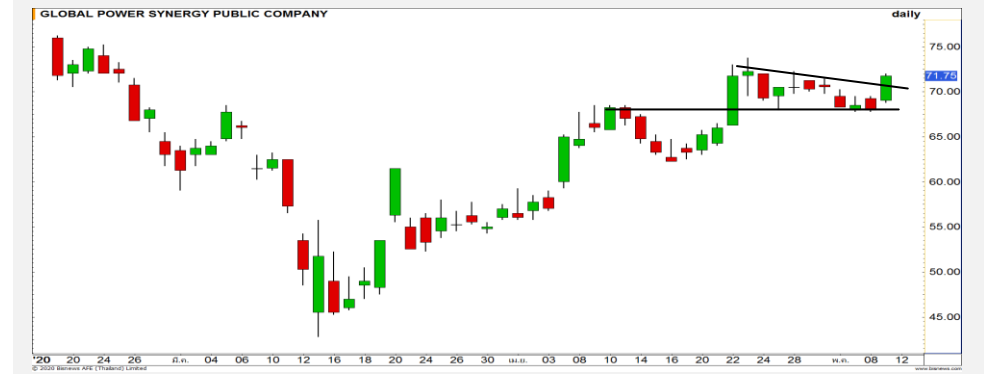
**S50M20** ค่า Basis อยู่ที่ -6.10 จุด รอบข่าวถ้าไม่หลุด 859 จุด ยังประคองภาพบวก

**กลยุทธ์ S50M20**

- พอร์ตเปิด Short ที่บริเวณ 858-860 จุด วางเป้าหมายทำกำไรที่ 846/834 จุด ตัดขาดทุนกรณีขึ้นผ่าน 873 จุด

แนวรับ		แนวต้าน	
859	852	863-865	870

**Mid-Day Trading**

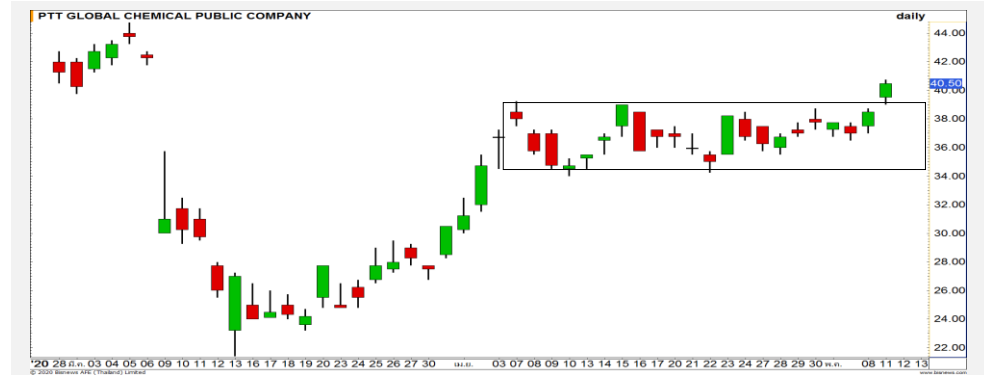


**แนวรับ**  
70

**แนวต้าน**  
75

**Stop loss**  
68.75

**GPSC** : ราคาขึ้นมายืนเหนือระดับ 70 บาท เกิดโมเมนตัมเชิงบวกเข้ามาอีกครั้ง มีโอกาสได้เห็นการสร้าง High ใหม่ ตามรอบการแกว่งตัว



**แนวรับ**  
39.50-40

**แนวต้าน**  
41.75/43.50

**Stop loss**  
38.75

**PTTGC** : เกิดการ Breakout จากกรอบสี่เหลี่ยมขึ้นมาได้ สร้างระยะทางการปรับตัวขึ้นต่อ วัดเป้าหมายถัดไปที่ 41.75 / 43.50 บาท

**DISCLAIMER:** รายงานฉบับนี้จัดทำโดยบริษัทหลักทรัพย์ ฟินันเซีย ไซรัส จำกัด (มหาชน) "บริษัท" ข้อมูลที่ปรากฏในรายงานฉบับนี้ถูกจัดทำขึ้นบนพื้นฐานของแหล่งข้อมูลที่เราหรือเราเชื่อว่ามีความน่าเชื่อถือ และมีความถูกต้อง อย่างไรก็ตามบริษัทไม่รับรองความถูกต้องครบถ้วนของข้อมูลดังกล่าว ข้อมูลและความเห็นที่ปรากฏอยู่ในรายงานฉบับนี้อาจมีการเปลี่ยนแปลง แก้ไข หรือเพิ่มเติมได้ตลอดเวลาโดยไม่ต้องแจ้งให้ทราบล่วงหน้า บริษัทไม่มีความประสงค์ที่จะชักจูงหรือชักชวนให้ผู้ลงทุน ลงทุนซื้อหรือขายหลักทรัพย์ตามที่ปรากฏในรายงานฉบับนี้ รวมทั้งบริษัทไม่ได้รับประกันผลตอบแทนหรือราคาของหลักทรัพย์ตามข้อมูลที่ปรากฏแต่อย่างใด บริษัทจึงไม่รับผิดชอบต่อความเสียหายใดๆ ที่เกิดขึ้นจากการนำข้อมูลหรือความเห็นในรายงานฉบับนี้ไปใช้ไม่ว่ากรณีใดก็ตาม ผู้ลงทุนควรศึกษาข้อมูลและใช้ดุลยพินิจอย่างรอบคอบในการตัดสินใจลงทุน

บริษัทขอสงวนลิขสิทธิ์ในข้อมูลและความเห็นที่ปรากฏอยู่ในรายงานฉบับนี้ ห้ามมิให้ผู้ใดนำข้อมูลและความเห็นในรายงานฉบับนี้ไปใช้ประโยชน์ คัดลอก ดัดแปลง ทำซ้ำ นำออกแสดงหรือเผยแพร่ต่อสาธารณชนไม่ว่าทั้งหมดหรือบางส่วน โดยไม่ได้รับอนุญาตเป็นลายลักษณ์อักษรจากบริษัทล่วงหน้า การลงทุนในหลักทรัพย์มีความเสี่ยง ผู้ลงทุนควรศึกษาข้อมูลและพิจารณาอย่างรอบคอบก่อนการตัดสินใจลงทุน

บริษัทหลักทรัพย์ ฟินันเซีย ไซรัส จำกัด (มหาชน) อาจเป็นผู้ดูแลสภาพคล่อง (Market Maker) และผู้ออกใบสำคัญแสดงสิทธิอนุพันธ์ (Derivative Warrants) บนหลักทรัพย์ AAV, ADVANC, AEONTS, AMATA, ANAN, AOT, AP, BANPU, BBL, BCH, BCP, BCPG, BDMS, BEAUTY, BEC, BEM, BGRIM, BH, BJC, BLAND, BPP, BTS, CBG, CENTEL, CHG, CK, CKP, COM7, CPALL, CPF, CPN, DELTA, DTAC, EA, EGCO, EPG, ERW, ESSO, GFPT, GLOBAL, GPSC, GULF, GUNKUL, HANA, HMPRO, INTUCH, IRPC, IVL, JAS, JMT, KBANK, KCE, KKP, KTB, KTC, LH, MAJOR, MBK, MEGA, MINT, MTC, ORI, OSP, PLANB, PRM, PSH, PSL, PTG, PTT, PTTEP, PTTGC, QH, RATCH, ROBINS, RS, SAWAD, SCB, SCC, SGP, SIRI, SPALI, SPRC, STA, STEC, SUPER, TASCO, TCAP, THAI, THANI, TISCO, TKN, TMB, TOA, TOP, TPIPP, TRUE, TTW, TU, TVO, WHA และ SET50 Future โดยบริษัทฯ อาจจัดทำบทวิเคราะห์ของหลักทรัพย์อ้างอิงดังกล่าว ดังนั้น นักลงทุนควรศึกษารายละเอียดในหนังสือชี้ชวนของใบสำคัญแสดงสิทธิอนุพันธ์ดังกล่าวก่อนตัดสินใจลงทุน