



SET INDEX

ไหลลงมาเร็ว Downside ที่เหลือจำกัด น่าจะตั้งฐานทยอยฟื้นตัว

เมื่อวานรอบเปิดบวกช่วงเช้าติดแนวต้าน 1763 จุดและร่วงแรงในช่วงบ่าย โดยรักษาฐานไว้ในช่วง 1750-1755 จุดไม่ได้ ฉะนั้นยังระวังการไหลสู่ฐานถัดมา ณ ระดับ 1735 จุด

ขณะที่เข้านี้มีแนวรับ 1745 จุดที่ต้องยืนไม่หลุดต่ำกว่า เพื่อลุ้นการเกิด Technical Rebound กลับสู่ช่วง 1755-1760 จุด แต่ยังทะลุผ่านลำบาก เนื่องจากเป็นท้ายสัปดาห์ อาจมีแรงขายช่วงฟื้นตัวเพื่อป้องกันความเสี่ยง

เบื้องต้นการไหลลงต่อเนื่องของดัชนีน่าจะเหลือ Downside จำกัด และถึงรอบที่จะต้องฟื้นตัว

แนวรับ	1745**	1735*
แนวต้าน	1755**	1760*

SET

daily



Technical Review:

- S50M18: เข้านี้ประเมินเปิดบวก มีแนวต้าน 1160-1163 จุด และน่าจะตั้งฐานการฟื้นตัวได้เร็วกว่า SET Index
- Momentum Trading : BLAND , CHG
- Swing Trading : BJC , KKP

SET50 Index Futures



รอบเช้าเปิดฟื้นตัว แนวต้านท้ายสัปดาห์ 1160-1163 จุด

10 พ.ค. 61 นักลงทุนต่างชาติเหลือ Short สุทธิเล็กน้อย 249 สัญญา (8-10 พ.ค. Short สุทธิรวม 24,790 สัญญา)

เมื่อวานการฟื้นราย ชม. ติดแค่ 1166 จุด และเกิด Lower Low ไปที่ช่วงแนวรับ 1153-1155 จุด ถือว่าอัตราการปรับลงน้อยกว่า SET Index คาดเป็นตัวชี้้นำการทำฐานและฟื้นกลับได้เร็วกว่า SET Index แนวรับไม่น่าหลุด 1150 จุด

ส่วนรอบเช้านี้ประเมินเปิดบวก แต่ยังติดแนวต้าน 1160-1163 จุด เนื่องจากเป็นท้ายสัปดาห์น่าจะมีแรงขายปิดความเสี่ยง

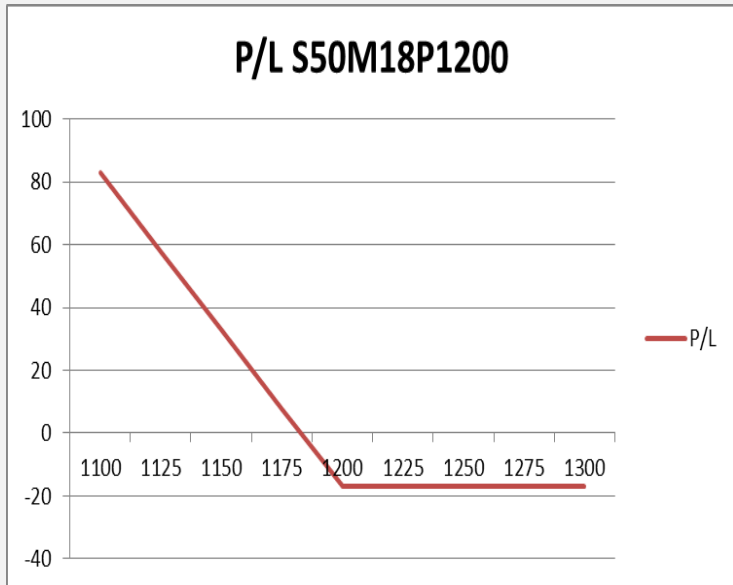
กลยุทธ์ S50M18 (Swing Trade)

- พอร์ตถือ Short ตามหลังหลุดแนวสำคัญที่ 1170 จุด เมื่อวานน่าจะได้ปิดทำกำไรทั้งหมดไปแล้ว หลังปรับลงแตะ 1155 จุด
- และเมื่อวานพอร์ตว่าง น่าจะได้เปิด Long กลับในช่วงบ่าย หลัง S50M18 ชะลอลงมาทดสอบแนวรับ 1153-1155 จุดไปแล้ว ปิดหลุด 1150 จุดตัดขาดทุนทันที เพราะจะเป็นจังหวะเปิด Short อีกระลอก

แนวรับ		แนวต้าน	
1153**	1150*	1160**	1163*

Contracts	Long	Short	Net	YTD
Institution	37178	35094	2084	14644
Foreign	21283	21532	-249	-15762
Local	83463	85298	-1835	1118

SET50 Index Options



คำแนะนำ : Wait and See

กลยุทธ์ : -
 ขาดทุนสูงสุด : -
 กำไรสูงสุดทางทฤษฎี : -
 เป้าหมายการทำกำไร : -
 จุดคุ้มทุน(เมื่อหมดอายุ) : -

SET50 Index	Long S50H18P1150	Cost	Profit/Loss
1100	100	17.1	82.9
1125	75	17.1	57.9
1150	50	17.1	32.9
1175	25	17.1	7.9
1200	0	17.1	-17.1
1225	-25	17.1	-17.1
1250	-50	17.1	-17.1
1275	-75	17.1	-17.1
1300	-100	17.1	-17.1

		Price	Change	Vol.	Open Interest	Intrinsic Value	Time Value	Break Even	All-in-Premium	Implied Volatility	Effective Gearing
Call Option	S50M18C1150	27.50	-5.10	179	1,027	3.50	24.00	1177.50	0.02	14.56%	23.00
	S50M18C1175	17.70	-1.60	649	3,848	0.00	17.70	1192.70	0.03	15.39%	25.81
	S50M18C1200	10.20	-1.70	378	4,995	0.00	10.20	1210.20	0.05	15.51%	29.83
	S50M18C1225	6.10	-1.60	250	4,669	0.00	6.10	1231.10	0.07	16.19%	32.35
	S50M18C1250	3.50	-1.40	569	12,972	0.00	3.50	1253.50	0.09	16.72%	34.94
Put Option	S50M18P1150	23.00	3.50	655	3,846	0.00	23.00	1127.00	-0.02	15.35%	-22.72
	S50M18P1175	37.90	6.00	351	2,556	21.50	16.40	1137.10	-0.01	16.04%	-18.23
	S50M18P1200	54.40	4.80	27	1,295	46.50	7.90	1145.60	-0.01	15.59%	-15.58
	S50M18P1225	75.10	4.90		375	71.50	3.60	1149.90	0.00	16.16%	-12.74
	S50M18P1250	99.00	5.20	15	292	96.50	2.50	1151.00	0.00	18.53%	-10.12

Banking

	Level 1	Level 2
Support	505	500
Resistance	512	520

แรงขายเริ่มอ่อนแรงลง

ดัชนีปรับตัวลดลง แต่เริ่มสังเกตเห็นว่าแรงขายเริ่มลดลง แล้วจาก RSI ที่ไม่ได้ปรับตัวลงตามราคา ดังนั้นจึงมีโอกาสที่กลุ่มนี้จะเกิด Technical Rebound ขึ้น



Health Care

	Level 1	Level 2
Support	5500	5450
Resistance	5600	5650

มีแรงซื้อกลับ

ดัชนีปรับตัวขึ้นมาจากแรงซื้อกลับ แต่ประเมินว่า Upside จะยังไม่มากนัก เพราะภาพหลักยังเป็นการแกว่ง Sideway





Support 130 128 Resistance 134.50 140.50

SCB (DAY): รอดูแนวรับ 130 บาท เริ่มเห็นการย่อฐานในบริเวณดังกล่าว อาจได้เห็นการฟื้นตัวในช่วงสั้น อย่างไรก็ตามทิศทางหลักยังเป็นเชิงลบ



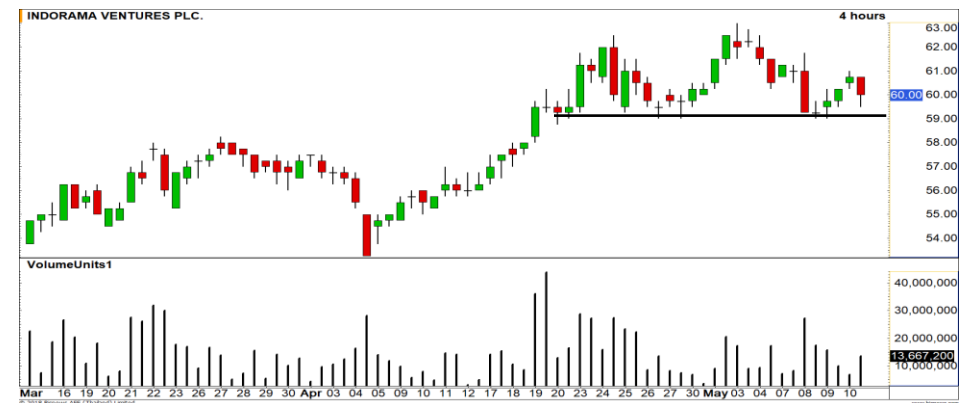
Support 4 3.96 Resistance 4.14 4.20

WHA (DAY): ในภาพรวม 240 นาที รอบระยะกลางราคาแกว่งตัวในกรอบ Uptrend channel มีโอกาสแกว่งขึ้นทดสอบ High เดิมที่ 4.14 บาทอีกครั้ง



Support 91.75 90 Resistance 95 97.50

PTTGC (DAY): หลุดเส้น Uptrend line ดึงภาพเชิงลบเข้ามา เปิดความเสี่ยงการพักตัวลงต่อ



Support 59 57.50 Resistance 60.75 62.50

IVL (DAY): การย่อรอบนี้ไม่ควรหลุดระดับ 59 บาท มิฉะนั้นจะเป็นการเปิด Downside

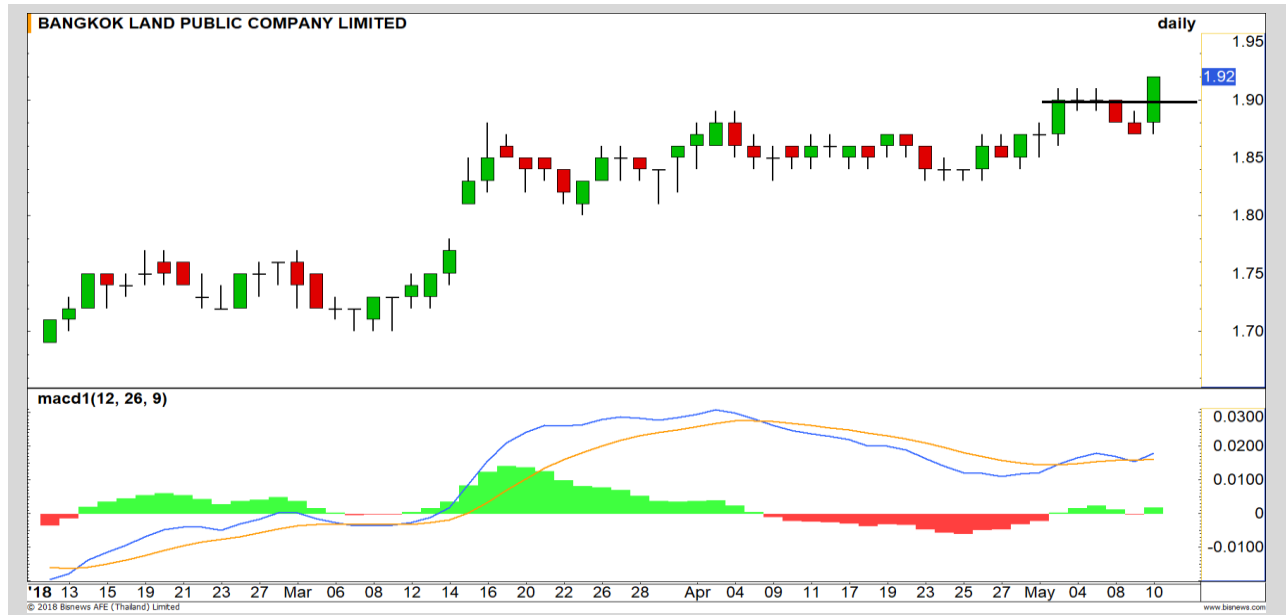
Momentum Trading

BLAND

Support | 1.90
Resistance | 1.95/1.98
Stop loss | 1.87

คำแนะนำระยะสั้น (BUY)

ได้เห็นการขึ้นทำ High ใหม่ของราคา โมเมนตัมการขึ้นแข็งแกร่ง ล่าสุด MACD กลับขึ้นตัดเส้น Signal line มองเป็นสัญญาณการปรับตัวขึ้นต่อ

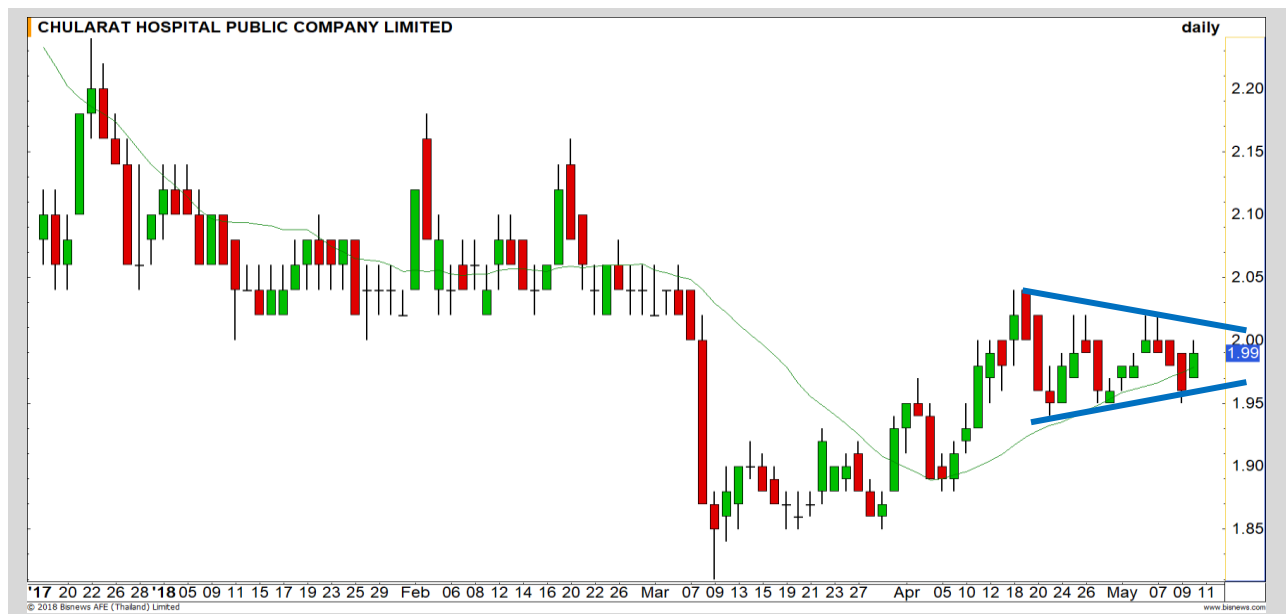


CHG

Support | 1.97
Resistance | 2.12/2.24
Stop loss | 1.94

คำแนะนำระยะสั้น (BUY)

ฟอร์มตัวรูปแบบสามเหลี่ยม การ Breakout ผ่านแนวต้านด้านบนที่ 2 บาทจะดึง Momentum เชิงบวกเข้ามา โดยมีเป้าหมายอยู่ที่ 2.12 และ 2.24 ตามลำดับ



Swing Trading



Support	56
Resistance	59.25
Stop loss	54.75

คำแนะนำระยะสั้น (BUY)

ราคาเข้าใกล้สวี่โซนแนวรับ Low เดิม ประกอบกับ Stochastic เข้าสู่ภาวะ Oversold ทำให้มองว่ารอบการลงถูกจำกัดค่อนข้างมากแล้ว ราคามีโอกาสที่จะฟื้นตัวในรอบสั้นนี้

BIC



Support	66
Resistance	69-70
Stop loss	65

คำแนะนำระยะสั้น (BUY)

ราคาที่ปรับตัวลดลงมาต่อเนื่องได้เข้าใกล้แนวรับหลักที่ 66 บาทแล้ว ประกอบกับ RSI ที่เริ่มจะปรับตัวขึ้นจากเขต Oversold ทำให้ประเมินว่าราคามีโอกาสที่เกิดรอบ Technical Rebound ขึ้นได้

KKP



SPALI

SUPALAI PUBLIC COMPANY LIMITED



เทียบราคาก่อนหน้า

Close Price	%Change
23.80	-0.42%

(ข้อมูล ณ เวลา 17.00 น. ของวันก่อนหน้า)

ต้นทุนทำ SBL ณ ระดับ 23.50 บาท

ยังคงรอซื้อคืน

แนวรับ		แนวต้าน	
23.30	23.00	24.00	24.30

ทะลุ Downtrend ที่ 23.70 บาทต่อเนื่อง 2 วันทำการ แต่ยังคงดูแนวต้าน 24 บาทต่อเนื่อง กรณีผ่าน ที่ทำ SBL ไป ณ ต้นทุน 23.50 บาทต้องตัดขาดทุน

ปริมาณหุ้นที่ให้ยืมเพื่อขายชอร์ต

Stock	Available for borrowing (Share)
SPALI	109,500

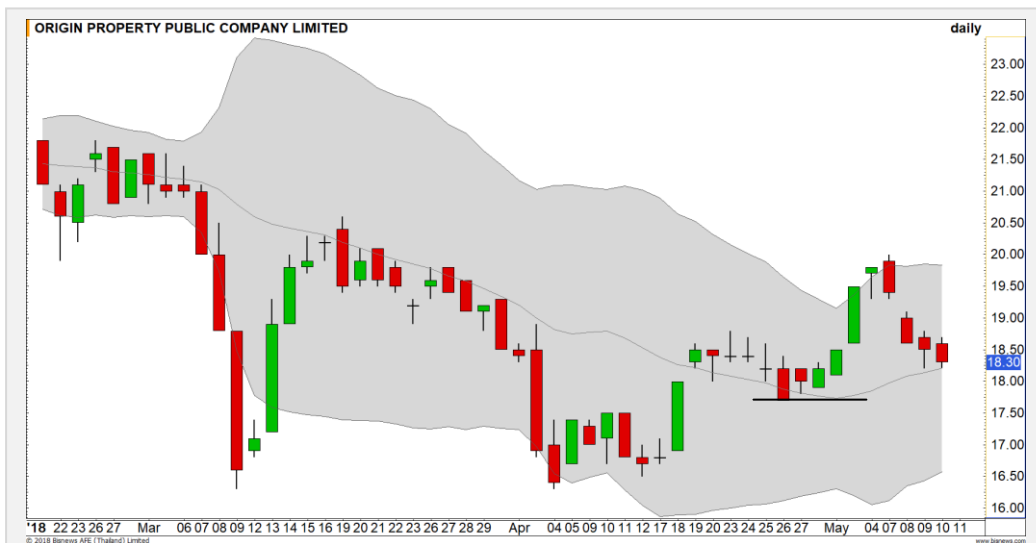
(ข้อมูล ณ เวลา 9.00 น. ของวันก่อนหน้า)

ทะลุแนวต้าน 24.00 บาท ตัดขาดทุน

สอบถามข้อมูลเพิ่มเติม กรุณาติดต่อ ฝ่ายธุรกิจยืมและให้ยืมหลักทรัพย์

โทรศัพท์ : 02-658-9699
Email: sbl@fnsyus.com

ORI : ORI24C1810A



แนวรับ		แนวต้าน	
18	17.70	19.30	20

ราคาย่อตัวลงมาใกล้แนวรับเส้นค่าเฉลี่ย 20 วัน ซึ่งหากพิจารณาภาพโดยรวมแนวโน้มในภาพระยะกลางของราคายังเป็นบวก มีโอกาสได้เห็นการฟื้นกลับในบริเวณนี้ เพื่อรักษาภาพเชิงบวกดังกล่าว มีเป้าหมายสั้นที่ Gap บริเวณ 19.30 บาท



สอบถามข้อมูลเพิ่มเติม
โทรศัพท์ 02-658-9915
Email: dw@fnsyrus.com
Line: @dw24

ตารางราคา

* ตารางราคาใช้เปรียบเทียบในการซื้อขายช่วง market open เท่านั้น ไม่รวมช่วง market call

Underlying Bid*	DW Bid Price(THB) *				
	11-May-2018	14-May-2018	15-May-2018	16-May-2018	17-May-2018
18.70	0.52	0.51	0.51	0.50	0.50
18.60	0.51	0.50	0.50	0.49	0.49
18.50	0.50	0.49	0.49	0.48	0.48
18.40	0.49	0.48	0.48	0.47	0.47
18.30	0.48	0.47	0.47	0.46	0.46
18.20	0.47	0.46	0.46	0.45	0.45
18.10	0.46	0.45	0.45	0.45	0.44
18.00	0.45	0.44	0.44	0.44	0.43
17.90	0.44	0.43	0.43	0.43	0.42

Name	ORI24C1810A	Implied Volatility	70.00%
Underlying	ORI	Delta	38.77%
Type	Call	Listing Date	10-May-2018
Strike	23.920	Last Trading Date	31-Oct-2018
Conversion Ratio	3.92000	Expire Date(Maturity Date)	05-Nov-2018
Moneyess	-30.71% OTM	outstanding (10-May-2018)	0

TOP GAINER AND LOSER

5 TOP MAINBROAD GAINER

Rank	Stock	PClose	%Change	Support	Resistance	Trend (1 Week)	Technical View
1	TKN	17.70	+14.19	17/16.30	18/19	Sideway Down	ฟื้นตัวระยะสั้น แนวโน้มหลักยังเชิงลบ
2	PTG	18.60	+4.49	18.30/17.60	18.90/20	Sideway	หากผ่านแนวต้าน 18.90 บาท ได้ดีถึงภาพบวกเข้ามา
3	MBK	22.50	+3.69	22.20/21.40	22.70/24	Uptrend	รอผ่าน 22.70 บาท เพื่อยืนยันรอบขึ้นครั้งนี้
4	TISCO	87.75	+3.24	86/84.50	88.75/90	Uptrend	ยืนเส้น 200 วันได้ เข้าสู่รอบ Rebound
5	KCE	72.75	+3.19	71/69	75/77.75	Sideway	แนวโน้มหลักยังคงเสี่ยงลงต่อ

5 TOP MAINBROAD LOSER

Rank	Stock	PClose	%Change	Support	Resistance	Trend (1 Week)	Technical View
1	MONO	3.30	-15.38	3.20/3	3.50/3.60	Downtrend	อยู่ในช่วง Panic sell
2	ESSO	15.70	-10.80	15.40/15	16.20/17	Sideway Down	รอดูแนวรับ 15.40 บาท อาจมีเด็งบริเวณดังกล่าว
3	VNT	24.80	-10.63	23.70/22	26/27.50	Downtrend	มีโอกาสได้เห็นการทำ Low ใหม่
4	PREB	11.50	-8.73	11.40/11	11.70/12.10	Downtrend	พักตัวลงหลังขึ้น XD
5	JMART	10.40	-7.14	10/9.60	10.70/11.60	Downtrend	สร้าง Low ใหม่ต่อเนื่อง

หมายเหตุประกอบการเลือก Top Gainer และ Top Loser

- ปริมาณการซื้อขายเฉลี่ย 5 วัน มากกว่า 10 ล้านบาท
- ไม่นับรวม DW และ Warrant
- ราคาหุ้นไม่ต่ำกว่า 1 บาท

** เนื่องจากหุ้นในกลุ่มนี้ส่วนใหญ่เป็นหุ้นที่ผันผวนแรงกว่าตลาด นักลงทุนควรใช้ความระมัดระวังเป็นพิเศษ **



WTI Oil



	Level 1	Level 2
Support	70.90	70.50
Resistance	72.00	72.40

แนวสำคัญที่ 72 ดอลลาร์

ราคาน้ำมันเข้าใกล้แนวต้านที่บริเวณ 72 ดอลลาร์ และเกิดแรงขายออกมาบ้าง แต่ยังสามารถที่จะปิดบวกได้ ทำให้วันนี้ต้องตามดูต่อว่าจะผ่านระดับ 72 ดอลลาร์ได้หรือไม่ หากไม่ผ่านมีโอกาสพักตัว

Soybean Oil



	Level 1	Level 2
Support	30.60	30.00
Resistance	31.30	32.00

แนวต้านสำคัญที่ 195 จุด ผ่านได้เปิด Upside ด้านบน

ภาพหลักของราคาน้ำมันถั่วเหลืองแกว่งตัวอยู่ในกรอบ Sideway Down ระยะสั้นอยู่ในรอบของการปรับตัวขึ้น แต่ประเมินว่าจะติดแนวต้านที่บริเวณ 31.30 เซนต์

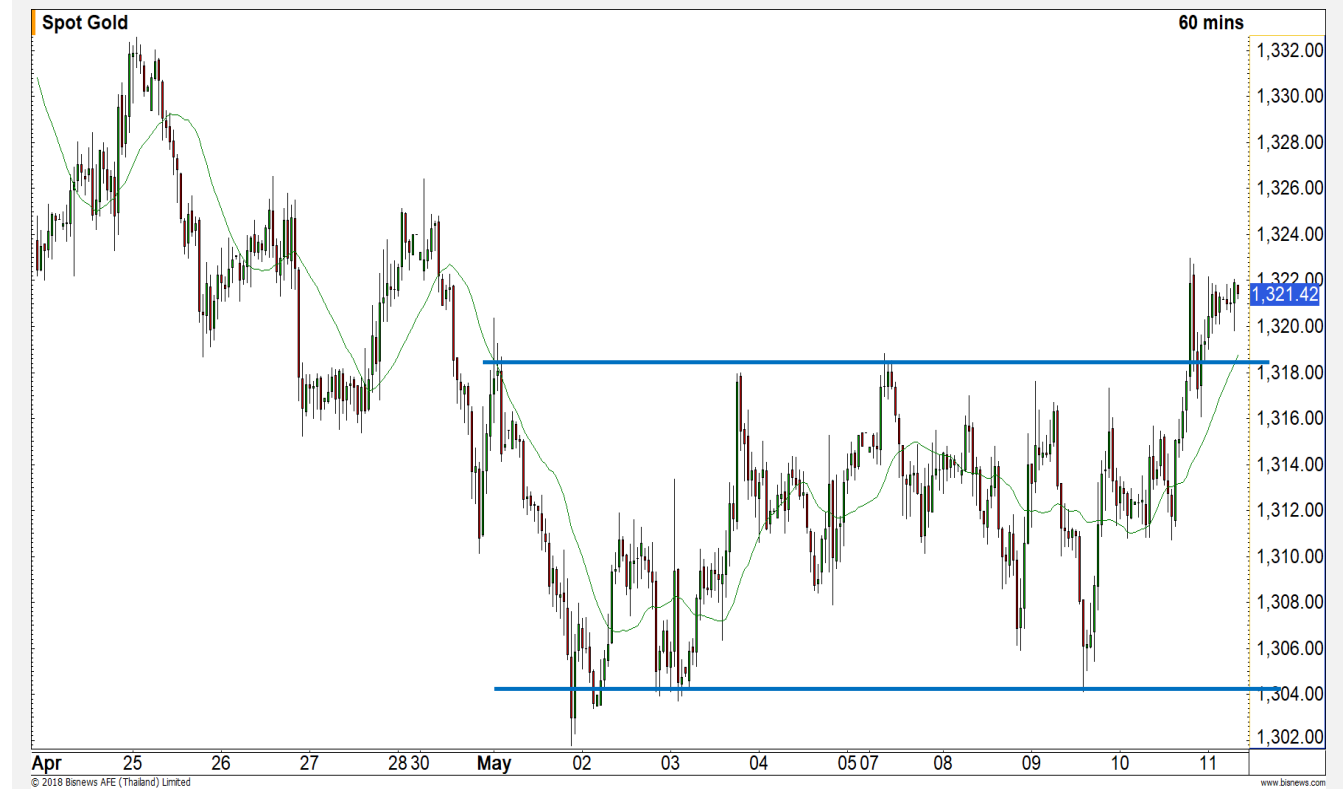
Gold Futures

Breakout ในฝั่งขาขึ้น

ราคาทองคำ Breakout ออกจากกรอบ Sideway ที่บริเวณ 1304-1318 ดอลลาร์ได้แล้ว ทำให้มองวาระระยะสั้นมีโอกาสที่จะปรับตัวขึ้นต่อ โดยมีเป้าหมายถัดไปที่บริเวณ 1326-1330 ดอลลาร์

คำแนะนำระยะสั้น GFM18

- รอซื้อที่บริเวณ 1318 ดอลลาร์ โดยมีเป้าหมายการทำกำไรที่ 1326-1330 ดอลลาร์ และมีจุดตัดขาดทุนที่ 1312 ดอลลาร์



แนวรับ		แนวต้าน	
1318	1312	1326	1330

Contracts	Long	Short	Net	YTD
Institution	9770	7313	2457	-3890
Foreign	7820	2359	5461	21305
Local	5118	13036	-7918	-17415

10 พ.ค. 2018
กองทุน SPDR คงการถือครองทองคำ
ที่ระดับ 862.95 ตัน

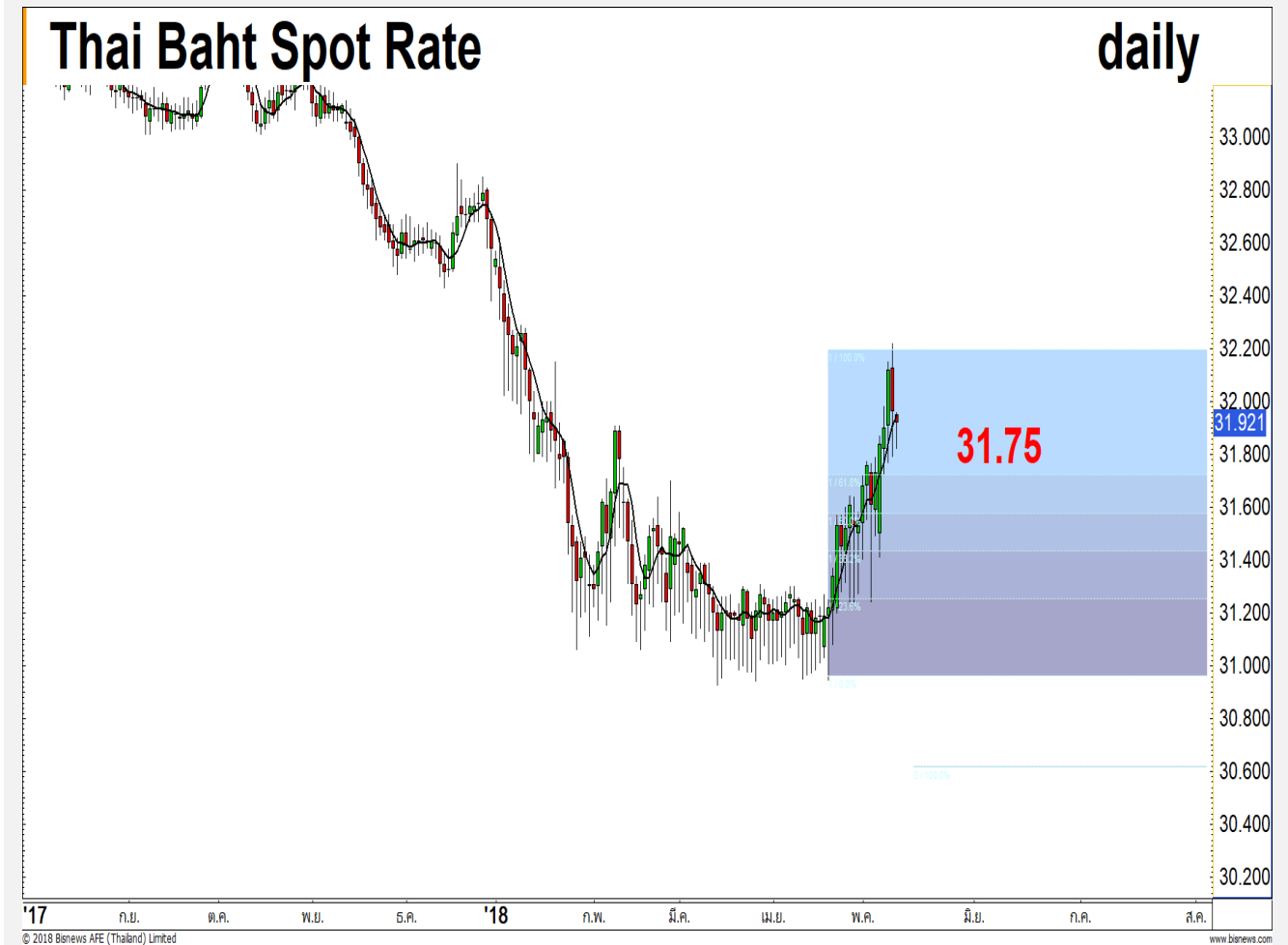
USD Futures

ติดแนวอ่อนค่า 32.20 บาท/ดอลลาร์ สหรัฐ มีจังหวะแข็งค่าช่วงสั้น

ค่าเงินบาททดสอบเป้าหมายการอ่อนค่า 32.20 บาท/ดอลลาร์สหรัฐ แต่ไปติดเขต Overbought ประกอบกับการอ่อนค่าอย่างรวดเร็วถึง 3.60% นับตั้งแต่ 12 เม.ย. ที่ผ่านมา ส่งผลให้ค่าเงินบาทมีระยะกลับมาแข็งค่าช่วงสั้น เป้าหมาย 31.75 บาท/ดอลลาร์สหรัฐ

คำแนะนำระยะสั้น USDM18

- พอร์ตวางแนะเปิด Short มีเป้าหมายรอปิดทำกำไร ณ แนวแข็งค่าของเงินบาทแตะ 31.75 บาท/ดอลลาร์สหรัฐ ทะลุแนวอ่อนค่า 32.20 บาท/ดอลลาร์สหรัฐตัดขาดทุน



แนวรับ		แนวต้าน	
31.80*	31.75	32.10	32.20

Market Summary & Theoretical Price

SET50 Index Futures

Series	Settle	Change	Vol. Contracts	Change	OI	Change	Days to Delivery	Theoretical			Div. Yield	Fund Rate	Basis	Premium Discount
								Theoretical	Lower	Upper				
S50K18	1152.6	-10.8	2	-4	186	0	19	1154.33	1153.88	1157.64	0.00	0.02	-0.90	-1.73
S50M18	1154.7	-8.1	130903	-21117	336475	11836	48	1155.76	1154.62	1164.10	0.00	0.02	1.20	-1.06
S50N18	1157.4	-8.1	12	-493	603	3	76	1152.73	1150.93	1165.94	0.02	0.02	3.90	4.67
S50U18	1151.3	-8.1	8899	-1935	20965	628	139	1143.92	1140.63	1168.08	0.04	0.02	-2.20	7.38
S50Z18	1155.0	-8.0	1625	-3	6283	164	230	1122.17	1116.72	1162.15	0.06	0.02	1.50	32.83
S50H19	1153.4	-8.1	483	46	3098	21	321	1079.75	1072.14	1135.54	0.09	0.02	-0.10	73.65

Gold Futures

Series	Settle	Change	Vol. Contracts	Change	OI	Change	Days to Delivery	Theoretical			Premium / Discount	Risk Free Rate
								Theoretical	Lower	Upper		
GFM18	20080	100	438	-79	1559	-302	48	20094	20074	20239	-13.52	0.02
GFQ18	20120	100	125	64	772	57	111	20145	20100	20481	-25.44	0.02
GFV18	20160	100	94	51	315	45	172	20196	20125	20715	-35.71	0.02

USD Futures

Series	Settle	Change	Days to Delivery	Theoretical	Basis
USDK18	31.61	0.00	19	31.97	-0.32
USDM18	32.05	-0.09	48	32.05	0.12
USDN18	32.00	-0.02	76	32.12	0.07
USDU18	31.95	0.02	139	32.28	0.02

DISCLAIMER: รายงานฉบับนี้จัดทำโดยบริษัทหลักทรัพย์ ฟินันเซีย ไซรัส จำกัด (มหาชน) "บริษัท" ข้อมูลที่ปรากฏในรายงานฉบับนี้ถูกจัดทำขึ้นบนพื้นฐานของแหล่งข้อมูลที่น่าเชื่อถือ และหรือมีความถูกต้อง อย่างไรก็ตามบริษัทไม่รับรองความถูกต้อง/ครบถ้วนของข้อมูลดังกล่าว ข้อมูลและความเห็นที่ปรากฏอยู่ในรายงานฉบับนี้อาจมีการเปลี่ยนแปลง แก้ไข หรือเพิ่มเติมได้ตลอดเวลาโดยไม่ต้องแจ้งให้ทราบล่วงหน้า บริษัทไม่มีความประสงค์ที่จะชักจูงหรือชี้ชวนให้ผู้ลงทุน ลงทุนซื้อหรือขายหลักทรัพย์ตามที่ปรากฏในรายงานฉบับนี้ รวมทั้งบริษัทไม่ได้รับประกันผลตอบแทนหรือราคาของหลักทรัพย์ตามข้อมูลที่ปรากฏแต่อย่างใด บริษัทจึงไม่รับผิดชอบต่อความเสียหายใดๆ ที่เกิดขึ้นจากการนำข้อมูลหรือความเห็นในรายงานฉบับนี้ไปใช้ไม่ว่ากรณีใดก็ตาม ผู้ลงทุนควรศึกษาข้อมูลและใช้ดุลยพินิจอย่างรอบคอบในการตัดสินใจลงทุน

บริษัทขอสงวนลิขสิทธิ์ในข้อมูลและความเห็นที่ปรากฏอยู่ในรายงานฉบับนี้ ห้ามมิให้ผู้ใดนำข้อมูลและความเห็นในรายงานฉบับนี้ไปใช้ประโยชน์ คัดลอก ตัดแปลง ทำซ้ำ นำออกแสดงหรือเผยแพร่ต่อสาธารณชนไม่ว่าทั้งหมดหรือบางส่วน โดยไม่ได้รับอนุญาตเป็นลายลักษณ์อักษรจากบริษัทล่วงหน้า การลงทุนในหลักทรัพย์มีความเสี่ยง ผู้ลงทุนควรศึกษาข้อมูลและพิจารณาอย่างรอบคอบก่อนการตัดสินใจลงทุน

บริษัทหลักทรัพย์ ฟินันเซีย ไซรัส จำกัด (มหาชน) อาจเป็นผู้ดูแลสภาพคล่อง (Market Maker) และผู้ออกใบสำคัญแสดงสิทธิอนุพันธ์ (Derivative Warrants) บนหลักทรัพย์ที่ปรากฏอยู่ในรายงานฉบับนี้ โดยบริษัท อาจจัดทำทวีเคาระห์ของหลักทรัพย์อ้างอิงดังกล่าวนี้ ดังนั้น นักลงทุนควรศึกษารายละเอียดในหนังสือชี้ชวนของใบสำคัญแสดงสิทธิอนุพันธ์ดังกล่าวก่อนตัดสินใจลงทุน