



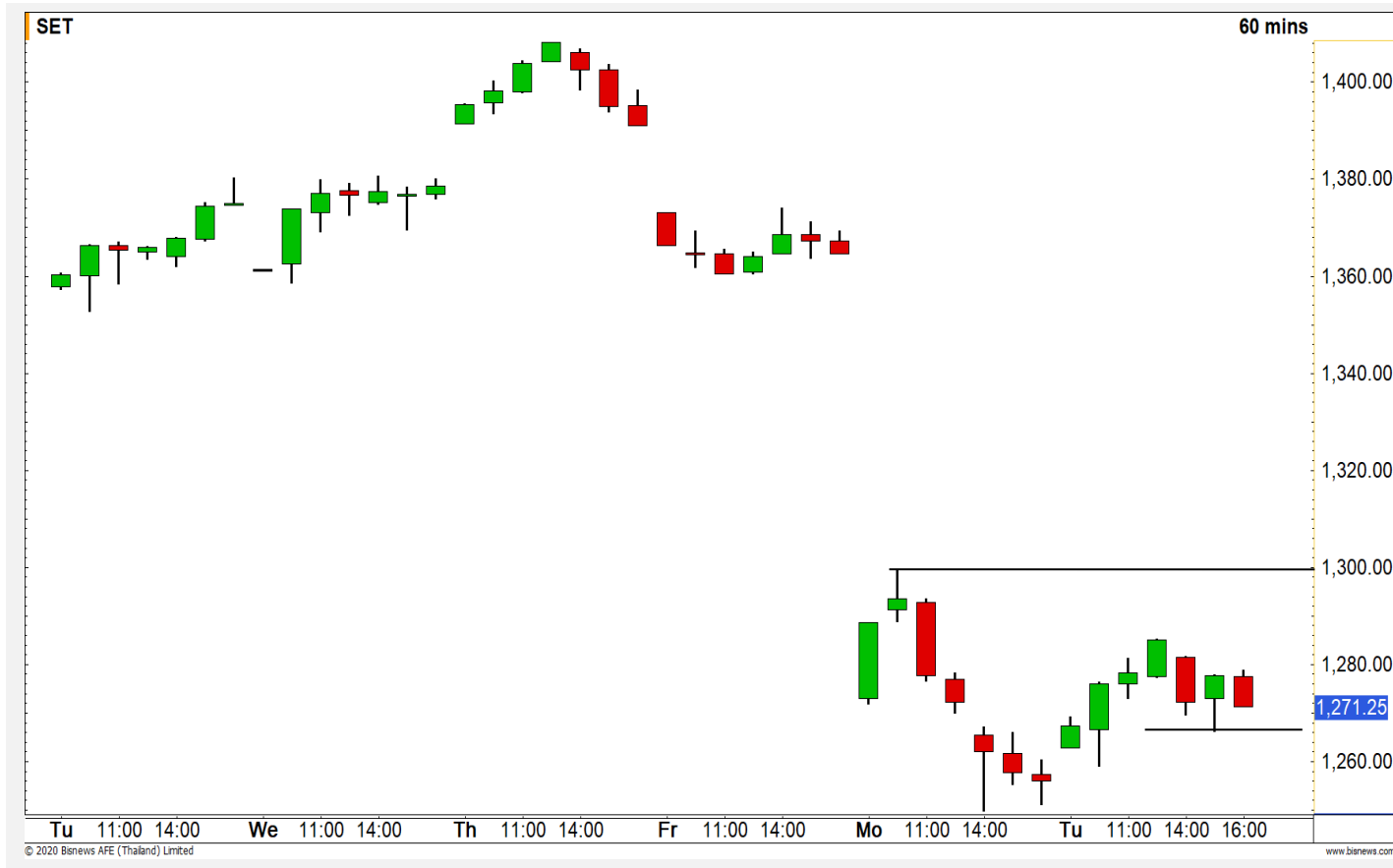
## SET INDEX

ระยะสั้นยังให้น้ำหนักการฟื้นตัว  
เข้าหาแนวต้าน 1300 จุด

เมื่อวานนี้ดัชนีแกว่งตัวในกรอบ  
1258-1285 จุด เป็นการแกว่งตัวออก  
ด้านข้าง ลดความร้อนแรงจากความผัน  
ผวนที่รุนแรงในเมื่อวันจันทร์ที่ผ่านมา

ภาพรายชั่วโมง ถ้าดัชนียัง  
เคลื่อนไหวเหนือระดับ 1265 จุด เรายังให้  
น้ำหนักการฟื้นตัวเพื่อขึ้นทดสอบแนว  
ต้าน 1300 จุด

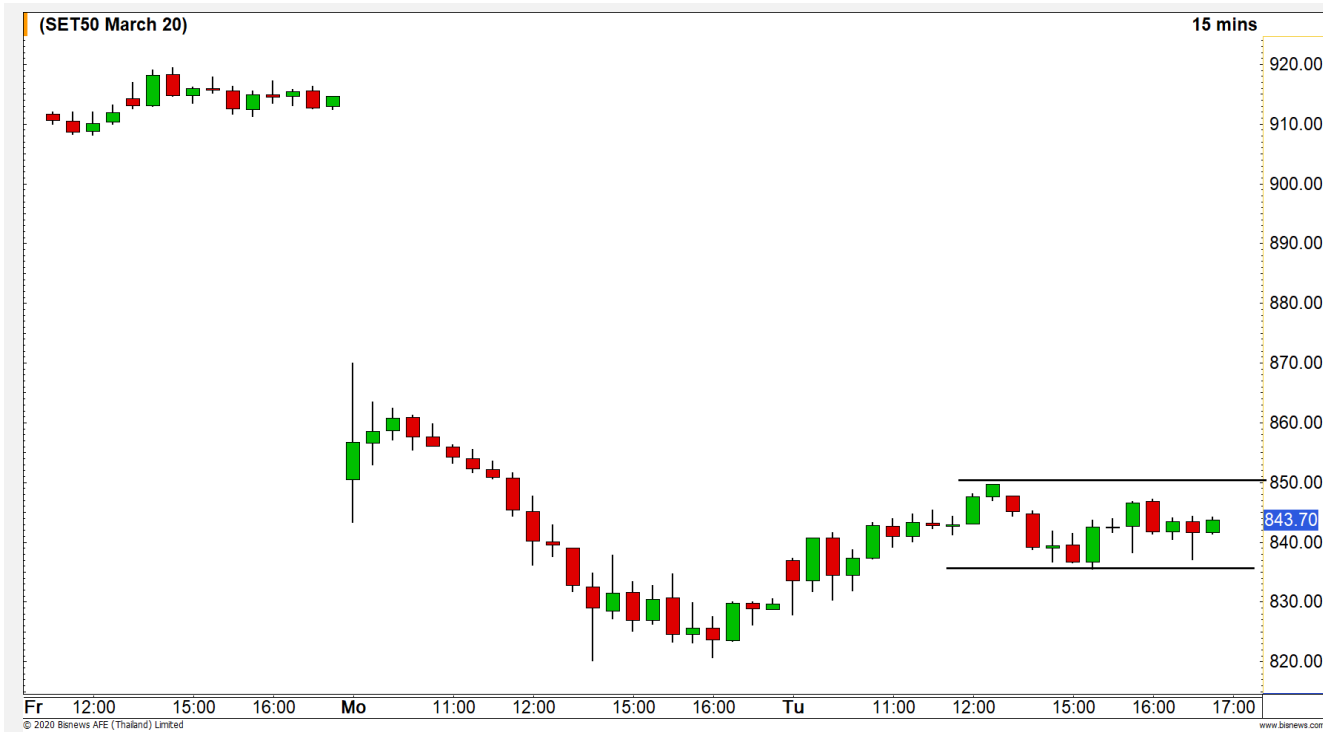
|         |      |      |
|---------|------|------|
| แนวรับ  | 1265 | 1250 |
| แนวต้าน | 1285 | 1300 |



## Technical Review

- S50H20 : ระยะสั้นสะสมกำลังรอขึ้นทดสอบ 860 จุดอีกครั้ง
- Momentum Trading : BPP, SFLEX
- Swing Trading : TQM, KTC
- DW : MTC (Call)

# SET50 Index Futures



## ระยะสั้นสะสมกำลังรอขึ้นทดสอบ 860 จุดอีกครั้ง

10 มี.ค. 63 นักลงทุนต่างชาติ Long สุทธิ 6,940 สัญญา

ค่า Basis ของ S50H20 อยู่ที่ระดับ +3.78 จุด

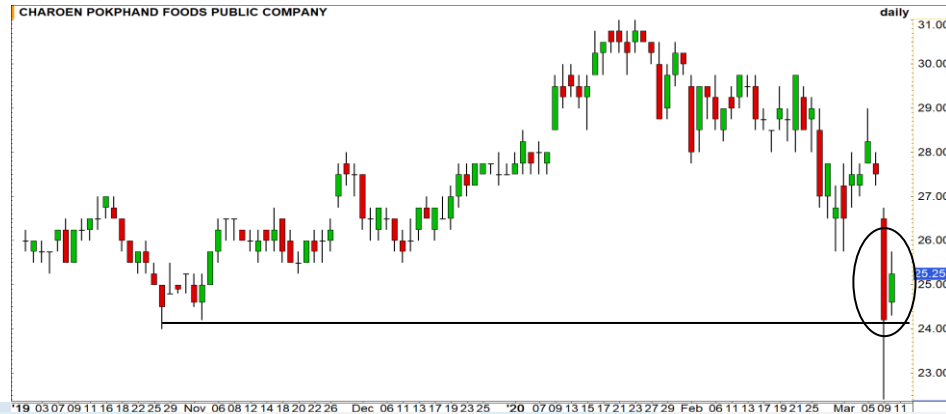
ภาพราย 15 นาที ดัชนีเป็นการแกว่งตัวออกด้านข้างในช่วงกรอบ 835 – 850 จุด โดยยังมองมีโอกาสขึ้นผ่านระดับ 850 จุด เพื่อไปทดสอบแนวต้านบริเวณ 860 จุด อีกครั้ง

## กลยุทธ์ S50H20

- พอร์ตเปิด Long ต้นทุน 840 จุด (ในรอบบายเมื่อวานนี้) รอปิดทำกำไรเป้าหมาย 880 จุด ตัดขาดทุนกรณีหลุด 818 จุด

|                    | แนวรับ      |              | แนวต้าน    |            |  |
|--------------------|-------------|--------------|------------|------------|--|
|                    | 835         | 820          | 850        | 860        |  |
| <b>Contracts</b>   | <b>Long</b> | <b>Short</b> | <b>Net</b> | <b>YTD</b> |  |
| <b>Institution</b> | 46073       | 54710        | -8637      | -47383     |  |
| <b>Foreign</b>     | 150761      | 143821       | 6940       | 85069      |  |
| <b>Local</b>       | 200425      | 198728       | 1697       | -37,686    |  |

# Top Most Active



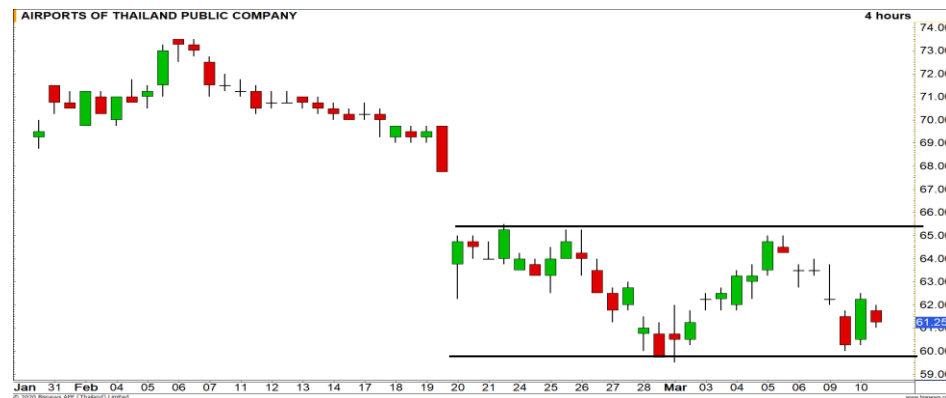
Support 25 24 Resistance 25.50 28

**CPF** : แท่งเทียนเกิดรูปแบบ Bullish Harami เหนือฐานแนวรับ 24 บาท รอการขึ้นผ่านแนวต้าน 25.50 บาท เพื่อยืนยันรอบการฟื้นตัว



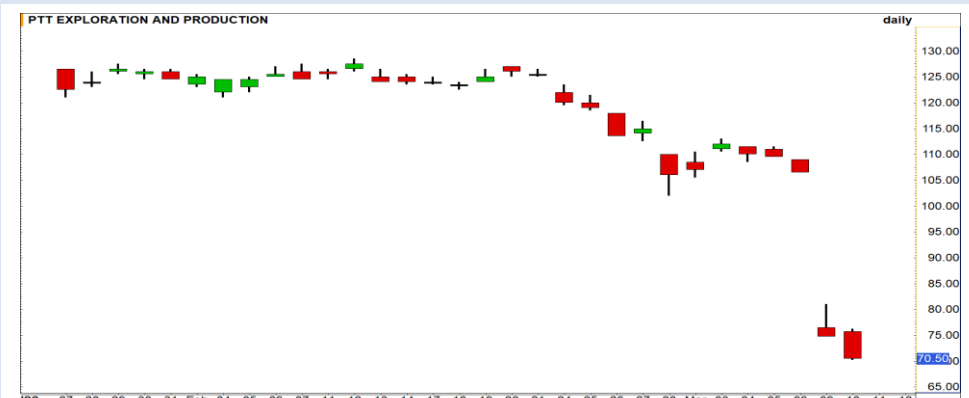
Support 22.90 22.50 Resistance 24.60 25

**IVL** : 2 วันที่ผ่านมา ยังเห็นแรงขายในระหว่างวัน โดยต้องรอการที่ราคากลับขึ้นมายืนเหนือระดับ 25 บาท ถึงจะเป็นสัญญาณบวกในระยะสั้น



Support 60.50 60 Resistance 62.50 65

**AOT** : ภาพรวม 240 นาที เราประเมินราคาเป็นการแกว่งตัวในกรอบช่วงบริเวณ 60 – 65 บาท



Support 70 66 Resistance 73.50 75

**PTTEP** : ยังเห็นแรงซื้อเข้ามากดดันราคา โดยภาพเป็นการหาจุด BOTTOM ใหม่ ระยะสั้นวางแนวรับ 70 บาท มีลุ้นการแต่งตั้ง

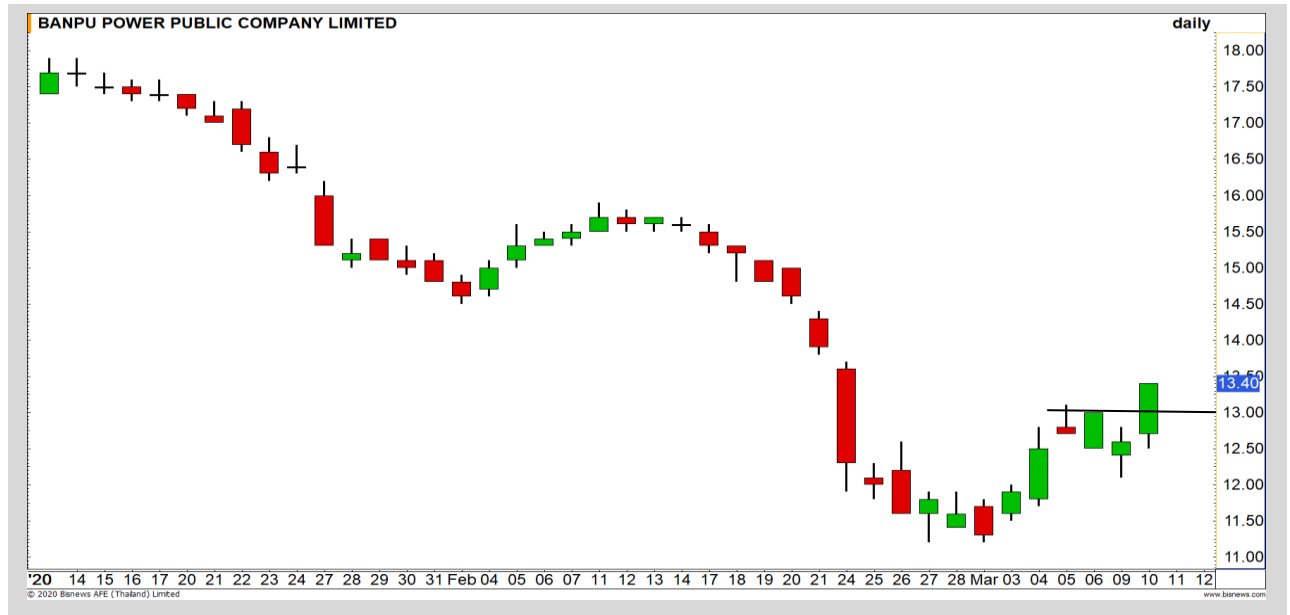
# Momentum Trading

BPP

|            |       |
|------------|-------|
| Support    | 13    |
| Resistance | 14.60 |
| Stop loss  | 12.10 |

## คำแนะนำระยะสั้น (BUY)

เกิดสัญญาณการกลับตัวในระยะสั้นเข้ามา ราคาทำ High ใหม่ขึ้นมาปิดเหนือระดับ 13 บาท เกิดโมเมนตัมเชิงบวก มีโอกาสได้เห็นการปรับตัวขึ้นต่อ วางเป้าหมายรอบนี้ 14.60 บาท

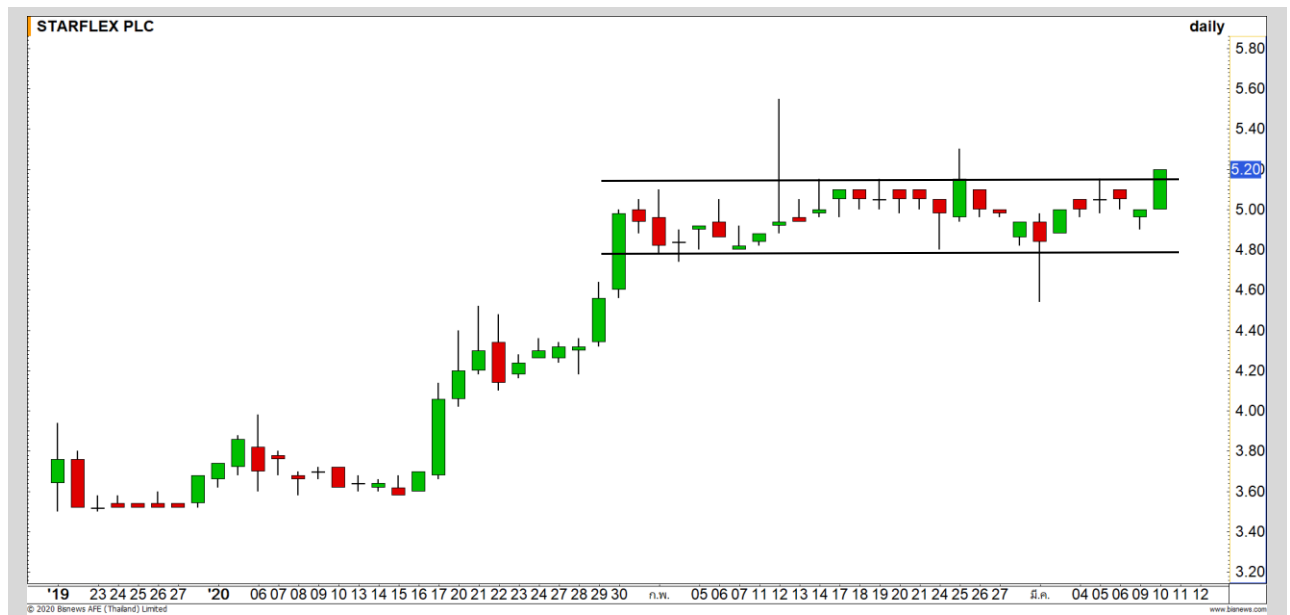


SFLEX

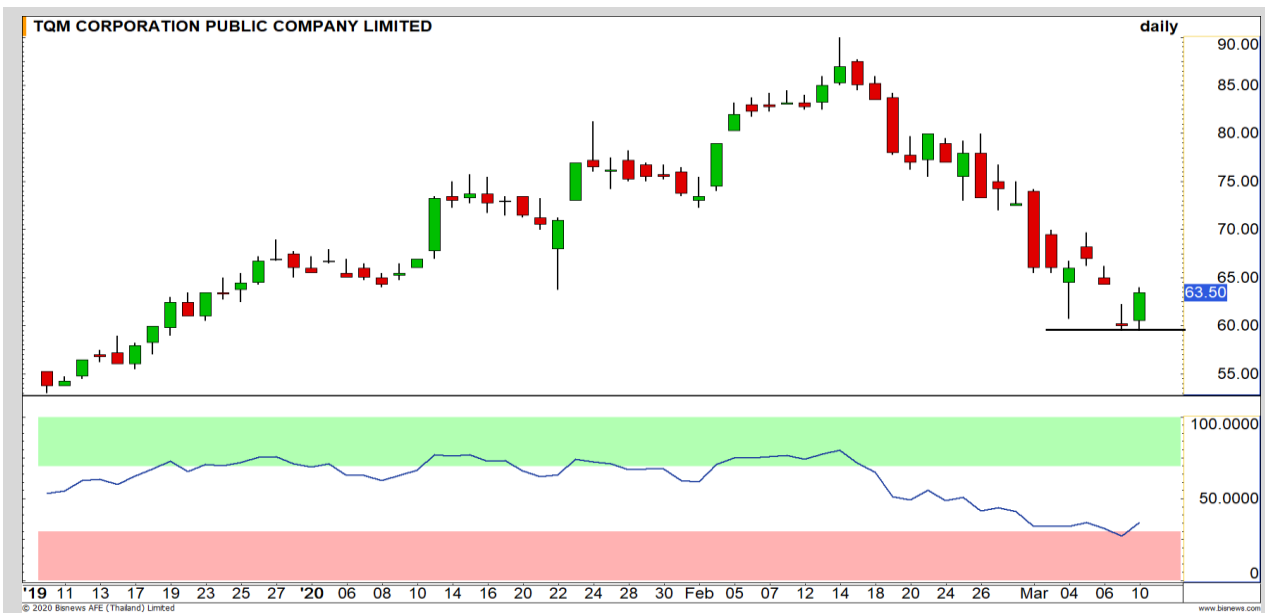
|            |           |
|------------|-----------|
| Support    | 5.15      |
| Resistance | 5.30/5.55 |
| Stop loss  | 5.00      |

## คำแนะนำระยะสั้น (BUY)

ราคาปรับตัวขึ้นทะลุจากกรอบการพักตัวสะสมกำลังที่ 5 บาท ทิศทางหลักยังคงเป็นขาขึ้น คาดราคามีโอกาสปรับตัวต่อ



# Swing Trading



|                   |       |
|-------------------|-------|
| <b>Support</b>    | 61.50 |
| <b>Resistance</b> | 69.50 |
| <b>Stop loss</b>  | 59.50 |

## คำแนะนำระยะสั้น (BUY)

ล่าสุดราคาสามารถขึ้นฐานแนวรับ 60 บาท อีกทั้งสัญญาณ RSI ขึ้นเหนือระดับ 30 หุนรอบการฟื้นตัวในระยะสั้นนี้วางเป้าหมาย 69.50 บาท

TQM



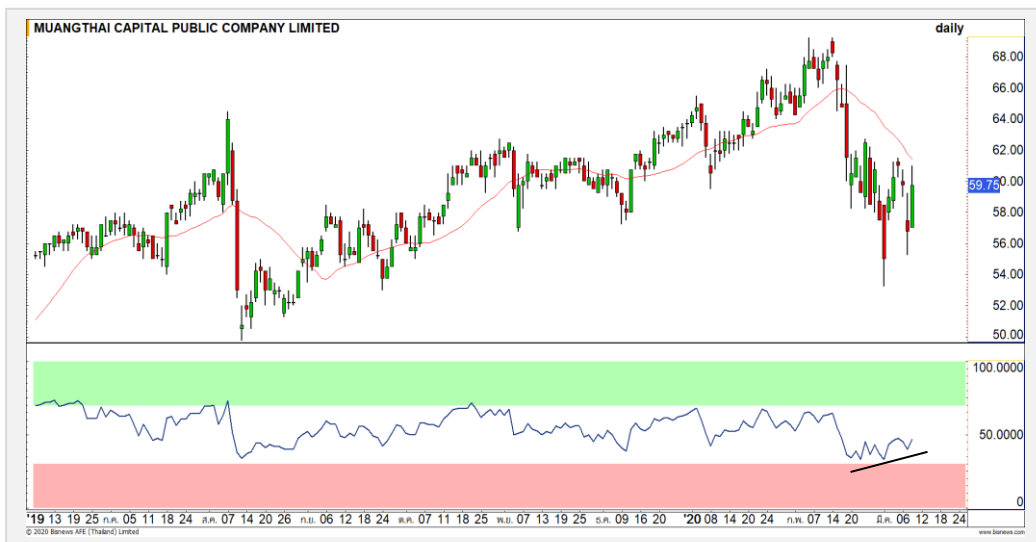
|                   |          |
|-------------------|----------|
| <b>Support</b>    | 35       |
| <b>Resistance</b> | 37/38.50 |
| <b>Stop loss</b>  | 33.75    |

## คำแนะนำระยะสั้น (BUY)

ราคาเกิดสัญญาณการกลับตัวระยะสั้นจากรูปแท่งเทียน Morning Star และ Stochastic %K ที่ตัดขึ้นมาจากเขต Oversold คาดระยะสั้นราคาเข้าสู่รอบการฟื้นตัว

KTC

## MTC : MTC24C2004A



| แนวรับ |    | แนวต้าน |    |
|--------|----|---------|----|
| 58.50  | 57 | 62      | 63 |

ราคาเกิดสัญญาณ Bullish Divergence ใน RSI หนุนรอบการฟื้นตัว มีเป้าหมายแรกที่ 62 บาท

ตัดขาดทุนกรณีหลุด 56.75 บาท



สอบถามข้อมูลเพิ่มเติม  
โทรศัพท์ 02-658-9915  
Email: dw@fnsyrus.com  
Line: @dw24

### ตารางราคา

\* ตารางราคาใช้เปรียบเทียบในการซื้อขายช่วง market open เท่านั้น ไม่รวมช่วง market call

| Underlying Bid* | DW Bid Price(THB) * |             |             |             |             |
|-----------------|---------------------|-------------|-------------|-------------|-------------|
|                 | 12-Mar-2020         | 13-Mar-2020 | 16-Mar-2020 | 17-Mar-2020 | 18-Mar-2020 |
| 61.25           | 0.27                | 0.26        | 0.26        | 0.25        | 0.25        |
| 61.00           | 0.26                | 0.26        | 0.25        | 0.24        | 0.24        |
| 60.75           | 0.25                | 0.25        | 0.24        | 0.24        | 0.23        |
| 60.50           | 0.24                | 0.24        | 0.24        | 0.23        | 0.22        |
| 60.25           | 0.23                | 0.23        | 0.23        | 0.22        | 0.22        |
| 60.00           | 0.23                | 0.22        | 0.22        | 0.21        | 0.21        |
| 59.75           | 0.22                | 0.22        | 0.21        | 0.20        | 0.20        |
| 59.50           | 0.21                | 0.21        | 0.21        | 0.20        | 0.19        |
| 59.25           | 0.20                | 0.20        | 0.20        | 0.19        | 0.19        |

\*

|                         |             |                                   |             |
|-------------------------|-------------|-----------------------------------|-------------|
| <b>Name</b>             | MTC24C2004A | <b>Implied Volatility</b>         | 49.00%      |
| <b>Underlying</b>       | MTC         | <b>Delta</b>                      | 47.20%      |
| <b>Type</b>             | Call        | <b>Listing Date</b>               | 18-Dec-2019 |
| <b>Strike</b>           | 62.120      | <b>Last Trading Date</b>          | 30-Apr-2020 |
| <b>Conversion Ratio</b> | 15.29000    | <b>Expire Date(Maturity Date)</b> | 08-May-2020 |
| <b>Moneyness</b>        | -3.01% OTM  | <b>outstanding (10-Mar-2020)</b>  | 65,000      |



Crude Oil (WTI)



Level 1

Level 2

Support

34

30

Resistance

37.50

40

ฟื้นตัวระยะสั้น

ราคาน้ำมันดิบ WTI พุ่งขึ้นกว่า 10% หลังสหรัฐออกมาตรการกระตุ้นเศรษฐกิจครั้งใหญ่ ทางเทคนิคเป็นการฟื้นตัวระยะสั้น (ชั่วคราว) หลังดิ่งหนัก โดยมีแนวต้านรอทดสอบที่ 40 ดอลลาร์สหรัฐต่อบาร์เรล

Shipping Index



Level 1

Level 2

Support

530

400

Resistance

650

800

อยู่ในรอบการฟื้นตัว

ดัชนีค่าระวางเรือ อยู่ในรอบการฟื้นตัวในระยะสั้น มีโอกาสปรับตัวเข้าหาแนวต้านรอบนี้ที่ระดับ 650/800 จุด

# Gold Futures

## ระยะสั้นหลุดแนวรับแรกที่ 1680 ดอลลาร์ มีโอกาสย่อตัวสะสมกำลัง

นักทุนทยอยขายทำกำไรทองคำออกมาหลังจากที่ตลาดหุ้นสหรัฐและอัตราผลตอบแทนพันธบัตรรัฐบาลสหรัฐฟื้นตัวขึ้น

ภาพทางเทคนิคคราย 240 นาที ราคาทองคำเข้านี้ฟื้นตัวขึ้นมาหลังจากที่คืนที่ผ่านมาย่อตัวต่อเนื่องจากการหลุดระดับ 1660 ดอลลาร์ โดยการย่อตัวครั้งนี้สามารถยืนยันเหนือแนวรับ 1645 ดอลลาร์ ประเมินราคาทองคำแกว่งตัวในกรอบ 1645-1680 ดอลลาร์

### คำแนะนำระยะสั้น GOH20

- พอร์ต Short ต้นทุนที่ 1680 ดอลลาร์ ปิดทำกำไรที่ 1645 ดอลลาร์ไปแล้ว

วันที่ 10 มี.ค. 2020  
กองทุน SPDR ซื้อทองคำ -1.76 ตัน  
ขึ้นมาที่ระดับ 962.03 ตัน



| แนวรับ |      | แนวต้าน |      |  |
|--------|------|---------|------|--|
| 1645   | 1625 | 1660    | 1680 |  |

| Contracts   | Long  | Short | Net   | YTD    |
|-------------|-------|-------|-------|--------|
| Institution | 19851 | 18186 | 1665  | -2450  |
| Foreign     | 25337 | 25581 | -244  | 85069  |
| Local       | 38872 | 40293 | -1421 | -37686 |



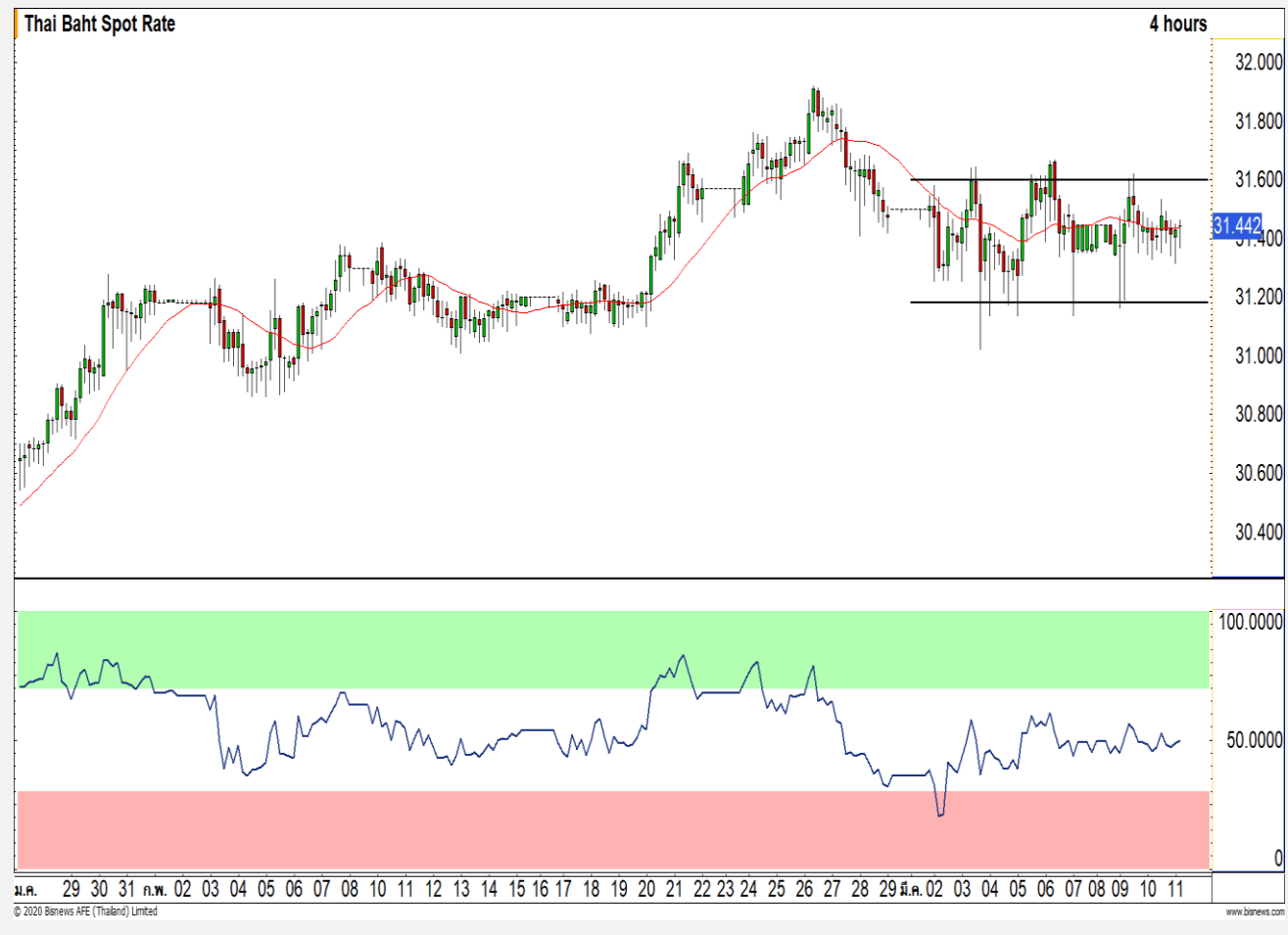
# USD Futures

## พักตัวออกด้านข้าง

ภาพทางเทคนิคของค่าเงินบาทในภาพราย 240 นาที แกว่งตัวในกรอบการเลือกทิศทางที่ 31.20-31.60 บาท/ดอลลาร์ต่อเนื่อง เพื่อรอการ Breakout ออกจากกรอบดังกล่าว ในการกำหนดทิศทางที่ชัดเจน

## คำแนะนำระยะสั้น USDH20

- พอร์ตว่างรอเปิด Long ที่บริเวณ 31.45 บาท/ดอลลาร์ วางเป้าหมายกำไรที่ 31.70 บาท/ดอลลาร์ **ตัดขาดทุน** ในกรณีแข็งค่าเกิน 31.30 บาท/ดอลลาร์



| แนวรับ |       | แนวต้าน |       |
|--------|-------|---------|-------|
| 31.30  | 31.20 | 31.50   | 31.55 |

## Market Summary & Theoretical Price

### SET50 Index Futures

| Series | Settle | Change | Vol Contracts | Vol Change | OI     | OI Change | Days to Delivery | Theoretical |        |        | Div. Yield | Fund Rate | Basis  | Premium Discount |
|--------|--------|--------|---------------|------------|--------|-----------|------------------|-------------|--------|--------|------------|-----------|--------|------------------|
|        |        |        |               |            |        |           |                  | Theoretical | Lower  | Upper  |            |           |        |                  |
| S50H20 | 843.3  | 13.5   | 348825        | -27331     | 305917 | -4311     | 16               | 840.16      | 839.79 | 842.09 | 0.02%      | 1.75%     | 3.78   | 3.14             |
| S50J20 | 836.2  | 12.7   | 56            | 0          | 94     | 17        | 49               | 841.06      | 839.94 | 846.98 | 0.38%      | 1.75%     | -3.32  | -4.86            |
| S50K20 | 839.3  | 13.0   | 21            | 0          | 15     | 0         | 78               | 840.79      | 839.00 | 850.21 | 1.04%      | 1.75%     | -0.22  | -1.49            |
| S50M20 | 835.1  | 12.8   | 38444         | -9610      | 37762  | -2296     | 110              | 838.81      | 836.28 | 852.09 | 2.03%      | 1.75%     | -4.42  | -3.71            |
| S50U20 | 829.0  | 12.6   | 6737          | -6646      | 10284  | -147      | 202              | 833.34      | 828.69 | 857.73 | 3.08%      | 1.75%     | -10.52 | -4.34            |
| S50U20 | 827.7  | 12.9   | 3176          | -2275      | 5486   | 188       | 293              | 829.48      | 822.74 | 864.86 | 3.24%      | 1.75%     | -11.82 | -1.78            |

### Gold Futures

| Series | Settle | Change | Vol Contracts | Vol Change | OI  | OI Change | Days to Delivery | Theoretical |       |       | Premium / Discount | Risk Free Rate |
|--------|--------|--------|---------------|------------|-----|-----------|------------------|-------------|-------|-------|--------------------|----------------|
|        |        |        |               |            |     |           |                  | Theoretical | Lower | Upper |                    |                |
| GFJ20  | 24820  | -210   | 85            | -127       | 997 | -58       | 49               | 24832       | 24799 | 25007 | -11.93             | 1.75%          |
| GFM20  | 24890  | -220   | 90            | -29        | 445 | -90       | 110              | 24904       | 24830 | 25296 | -14.38             | 1.75%          |
| GFQ20  | 25000  | -170   | 21            | -23        | 575 | 158       | 170              | 24976       | 24860 | 25581 | 24.35              | 1.75%          |

### Gold Online Futures

| Series | Settle  | Change | Vol Contracts | Vol Change | OI    | OI Change | Days to Delivery | Theoretical |
|--------|---------|--------|---------------|------------|-------|-----------|------------------|-------------|
| GOH20  | 1661.00 | -6.90  | 28230         | -4105      | 62071 | 540       | 16               | 1658.85     |

### USD Futures

| Series | Settle | OI Change | Days to Delivery | Theoretical | Basis |
|--------|--------|-----------|------------------|-------------|-------|
| USDH20 | 31.42  | -0.13     | 16               | 31.48       | -0.02 |
| USDJ20 | 31.42  | -0.13     | 49               | 31.57       | -0.02 |
| USDK20 | 31.41  | -0.12     | 78               | 31.64       | -0.03 |
| USDM20 | 31.41  | -0.09     | 110              | 31.72       | -0.03 |

**DISCLAIMER:** รายงานฉบับนี้จัดทำโดยบริษัทหลักทรัพย์ ฟินันเซีย ไซรัส จำกัด (มหาชน) "บริษัท" ข้อมูลที่ปรากฏในรายงานฉบับนี้ถูกจัดทำขึ้นบนพื้นฐานของแหล่งข้อมูลที่เราหรือเราเชื่อว่ามีคุณภาพ เชื่อถือได้ และ5ต่อความถูกต้อง อย่างไรก็ตามบริษัทไม่รับรองความถูกต้องครบถ้วนของข้อมูลดังกล่าว ข้อมูลและความเห็นที่ปรากฏอยู่ในรายงานฉบับนี้อาจมีการเปลี่ยนแปลง แก้ไข หรือเพิ่มเติมได้ตลอดเวลาโดยไม่ต้องแจ้งให้ทราบล่วงหน้า บริษัทไม่มีความประสงค์ที่จะชักจูงหรือชี้ชวนให้ผู้ลงทุน ลงทุนซื้อหรือขายหลักทรัพย์ตามที่ปรากฏในรายงานฉบับนี้ รวมทั้งบริษัทไม่ได้รับประกันผลตอบแทนหรือราคาของหลักทรัพย์ตามข้อมูลที่ปรากฏแต่อย่างใด บริษัทจึงไม่รับผิดชอบต่อความเสียหายใดๆ ที่เกิดขึ้นจากการนำข้อมูลหรือความเห็นในรายงานฉบับนี้ไปใช้ไม่ว่ากรณีใดก็ตาม ผู้ลงทุนควรศึกษาข้อมูลและใช้ดุลยพินิจอย่างรอบคอบในการตัดสินใจลงทุน

บริษัทขอสงวนลิขสิทธิ์ในข้อมูลและความเห็นที่ปรากฏอยู่ในรายงานฉบับนี้ ห้ามมิให้ผู้ใดนำข้อมูลและความเห็นในรายงานฉบับนี้ไปใช้ประโยชน์ คัดลอก ดัดแปลง ทำซ้ำ นำออกแสดงหรือเผยแพร่ต่อสาธารณชนไม่ว่าทั้งหมดหรือบางส่วน โดยไม่ได้รับอนุญาตเป็นลายลักษณ์อักษรจากบริษัทล่วงหน้า การลงทุนในหลักทรัพย์มีความเสี่ยง ผู้ลงทุนควรศึกษาข้อมูลและพิจารณาอย่างรอบคอบก่อนการตัดสินใจลงทุน

บริษัทหลักทรัพย์ ฟินันเซีย ไซรัส จำกัด (มหาชน) อาจเป็นผู้ดูแลสภาพคล่อง (Market Maker) และผู้ออกใบสำคัญแสดงสิทธิอนุพันธ์ (Derivative Warrants) บนหลักทรัพย์ AAV, ADVANC, AEONTS, AMATA, ANAN, AOT, AP, BANPU, BBL, BCH, BCP, BCPG, BDMS, BEAUTY, BEC, BEM, BGRIM, BH, BJC, BLAND, BPP, BTS, CBG, CENTEL, CHG, CK, CKP, COM7, CPALL, CPF, CPN, DELTA, DTAC, EA, EGCO, EPG, ERW, ESSO, GFPT, GLOBAL, GPSC, GULF, GUNKUL, HANA, HMPRO, INTUCH, IRPC, IVL, JAS, JMT, KBANK, KCE, KKP, KTB, KTC, LH, MAJOR, MBK, MEGA, MINT, MTC, ORI, OSP, PLANB, PRM, PSH, PSL, PTG, PTT, PTTEP, PTTGC, QH, RATCH, ROBINS, RS, SAWAD, SCB, SCC, SGP, SIRI, SPALI, SPRC, STA, STEC, SUPER, TASCOS, TCAP, THAI, THANI, TISCO, TKN, TMB, TOA, TOP, TPIPP, TRUE, TTW, TU, TVO, WHA และ SET50 Future โดยบริษัทฯ อาจจัดทำบทวิเคราะห์ของหลักทรัพย์อ้างอิงดังกล่าว ดังนั้น นักลงทุนควรศึกษารายละเอียดในหนังสือชี้ชวนของใบสำคัญแสดงสิทธิอนุพันธ์ดังกล่าวก่อนตัดสินใจลงทุน

หมายเหตุ: ประธานกรรมการของบริษัทหลักทรัพย์ ฟินันเซีย ไซรัส จำกัด (มหาชน) ดำรงตำแหน่งเป็นกรรมการของบริษัท ทู คอร์ปอเรชั่น จำกัด (มหาชน)

Remark : FSS's Chairman is a TRUE's director.