



## SET INDEX

ทิศทางหลักขี้มลงต่อ โดยระวังหลุด  
Low เดิม 1710 จุด

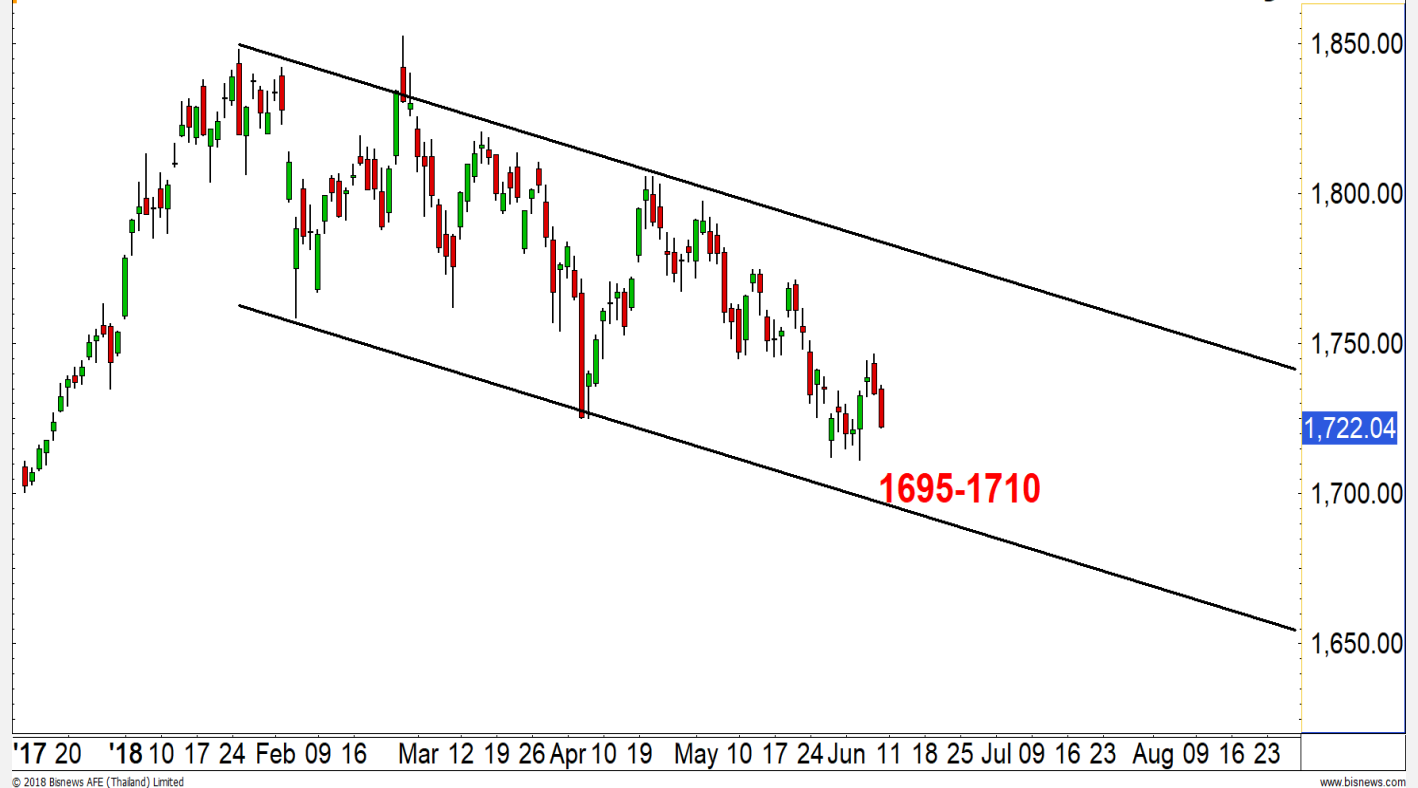
ศุกร์ที่ผ่านมามีแรงขายกดดันปิดต่ำกว่า 1725 จุด ซึ่งการฟื้นตัวในสัปดาห์ที่ผ่านมาติดแนวต้านแค่ 1747 จุด ฉะนั้นยังมีโอกาสที่จะถูกดึง Low หลุดแนวรับ 1715 จุดลงไป ตามทิศทางแนวโน้มลง (ตามรูป) ประเมินกลับมาสร้างฐานที่ Low เดิม 1710 จุด และแนวรับจิตวิทยา 1700 จุด ซึ่งจะทำให้โอกาสฟื้นตัว เป็นพื้นเพื่อลงต่อ ตามแรงกดดันของขาลง

ขณะที่วันนี้การฟื้นตัวราย ชม. รอบเช้าจำกัด ไม่น่าผ่าน 1728 จุด และยังคงขี้มลงต่อ

แนวรับ	1715**	1710*
แนวต้าน	1728**	1731*

## SET

## daily



## Technical Review:

- S50M18: ฟื้นจำกัด วันนี้จะตันที่แนวต้าน 1133-1135 จุด และไม่ควรถึงขี้มลงต่ำกว่า 1125 จุด
- Momentum Trading : CPF , TKS
- Swing Trading : AP , BCH

# SET50 Index Futures



แนวรับ		แนวต้าน	
1125**	1120*	1133**	1135*

Contracts	Long	Short	Net	YTD
Institution	36100	34011	2089	29091
Foreign	27819	33367	-5548	-57868
Local	83110	79651	3459	28777

รอบเข้าพินตัวได้จำกัด ไม่ผ่าน

1133-1135 จุด ยังระวังการซึมลงต่อ

8 มิ.ย. 61 นักลงทุนต่างชาติ Short สุทธิต่อเนื่อง 5,548 สัญญา (7-8 มิ.ย. Short สุทธิสะสม 6,595 สัญญา)

รอบเข้าจำกัดแนวต้านแรกช่วง 1133-1135 จุด คาดว่ายังจะเผชิญแรงขายทำกำไร โดยรอบหลักระวังการทำ Lower Low หลุด 1125 จุด เพราะจะดึงให้เสียรอบตั้งฐานทยอยพินตัว และเปิด Downside ลงต่อ

และจะเปิดพื้นที่ฝั่ง Short กลับมาได้เปรียบในรอบกว้าง เพราะการพินตัวจะเป็นการพินเพื่อลงต่อ

ตราบที่การพินตัวยังไม่ผ่าน 1150 จุด เน้นกลยุทธ์ Swing Trade คือ ขึ้นขาย ลงซื้อ

## กลยุทธ์ S50M18 (Trading Long)

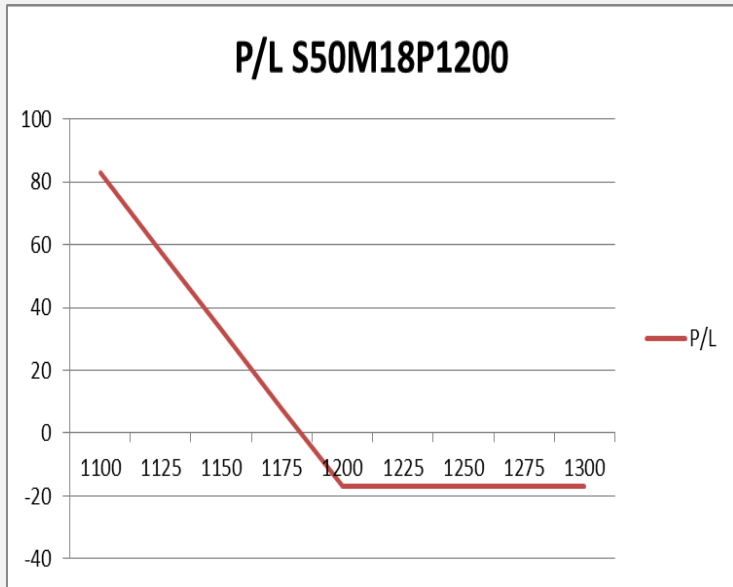
- ศุกร์ที่ผ่านมา พอร์ตที่เปิด Short ตามหลังหลุด 1132 จุด รอปิดทำกำไรที่แนว 1125/1120 จุด **ตัดขาดบนพื้นที่ที่ทะลุ 1136 จุด** และรอดูระยะเปิด Long กรณีไม่หลุด 1120 จุด
- พอร์ตว่างรอบเข้ามีติดราย ชม. เข้าหาแนวต้าน 1133-1135 จุด แนะนำเปิด Short เพื่อรอปิดที่แนวรับ 1125/1120 จุด



## SET50 Index Options

คำแนะนำ : Wait and See

กลยุทธ์ : -  
 ขาดทุนสูงสุด : -  
 กำไรสูงสุดทางทฤษฎี : -  
 เป้าหมายการทำกำไร : -  
 จุดคุ้มทุน(เมื่อหมดอายุ) : -



SET50 Index	Long S50H18P1150	Cost	Profit/Loss
1100	100	17.1	82.9
1125	75	17.1	57.9
1150	50	17.1	32.9
1175	25	17.1	7.9
1200	0	17.1	-17.1
1225	-25	17.1	-17.1
1250	-50	17.1	-17.1
1275	-75	17.1	-17.1
1300	-100	17.1	-17.1

		Price	Change	Vol.	Open Interest	Intrinsic Value	Time Value	Break Even	All-in-Premium	Implied Volatility	Effective Gearing
Call Option	S50M18C1150	32.10	-14.70	221	443	30.91	1.19	1132.10	0.00	7.69%	33.58
	S50M18C1175	15.00	-9.10	451	1,617	5.91	9.09	1140.00	0.01	11.33%	45.14
	S50M18C1200	5.90	-5.50	999	3,247	0.00	5.90	1155.90	0.02	12.91%	56.23
	S50M18C1225	2.50	-1.40	923	5,566	0.00	2.50	1177.50	0.04	15.00%	60.45
	S50M18C1250	1.10	-0.60	289	5,311	0.00	1.10	1201.10	0.06	16.85%	62.78
Put Option	S50M18P1150	3.30	0.70	356	4,156	0.00	3.30	1096.70	-0.03	13.87%	-59.57
	S50M18P1175	11.30	3.90	816	4,219	0.00	11.30	1113.70	-0.02	14.44%	-42.00
	S50M18P1200	27.20	8.20	522	4,934	19.09	8.11	1122.80	-0.01	16.34%	-27.60
	S50M18P1225	46.90	10.70	439	2,266	44.09	2.81	1128.10	0.00	17.02%	-20.13
	S50M18P1250	70.40	10.20	25	1,234	69.09	1.31	1129.60	0.00	19.85%	-14.53

## Construction Service

	Level 1	Level 2
<b>Support</b>	103.50	102
<b>Resistance</b>	106	108.50

### ยืนได้แข็งแกร่ง

ยืนได้แข็งแกร่งเมื่อเทียบกับ Set Index ที่อ่อนตัวลง ระยะสั้น Break High เดิมที่ 105 จุดได้มองไปต่อ



## Food and Beverage

	Level 1	Level 2
<b>Support</b>	12180	12060
<b>Resistance</b>	12350	12400

### มีโอกาสกลับตัว ถ้ายืนได้

ดัชนีมีโอกาสกลับตัว หากยืนเหนือเส้น Moving Average 20 ได้อย่างต่อเนื่อง โดยวันนี้ปิดยืนได้เป็นวันแรกในรอบ 3 เดือน





**BANPU (DAY):** เกิดสัญญาณ Bearish divergence ในภาพรวม 240 นาที อาจได้เห็นการย่อตัวระยะสั้นก่อนในช่วงนี้



**CPF (DAY):** ปรับตัวได้แข็งแกร่งกว่าตลาด การเคลื่อนไหวช่วงนี้อยู่ในกรอบ Uptrend channel อาจเห็นการย่อสลับได้บ้าง



**KBANK (DAY):** ลงมาปิดต่ำกว่าแนว Breakout เดิม ที่ 196 บาท ทำให้เปิดความเสี่ยงการปรับตัวลงต่อสู่ระดับ 190 บาทอีกครั้ง



**SCC (DAY):** แนวโน้มยังดูไม่ดี ราคามีความเสี่ยงที่จะอ่อนตัวลงทำ Low ใหม่ ให้รอดูแนวรับ 442 / 434 บาท

# Momentum Trading

CPF

<b>Support</b>	25.50
<b>Resistance</b>	26.50
<b>Stop loss</b>	25

## คำแนะนำระยะสั้น (BUY)

ราคาสามารถทะลุแนวต้านกรอบสามเหลี่ยมรูปแบบ Ascending triangle ขึ้นมาได้ เป็นสัญญาณการปรับตัวขึ้นต่อ วัดเป้าหมายรอบนี้ได้ที 26.50 บาท



TKS

<b>Support</b>	11.50
<b>Resistance</b>	12.10/12.50
<b>Stop loss</b>	11.30

## คำแนะนำระยะสั้น (BUY)

ระยะสั้นหาก Breakout ผ่านระดับ 11.80 บาทได้จะมี Gap รอปิดอยู่ที่ 12.10 บาท จะมีโอกาสเปิด Upside ขึ้นต่อในภาพระยะกลาง



# Swing Trading

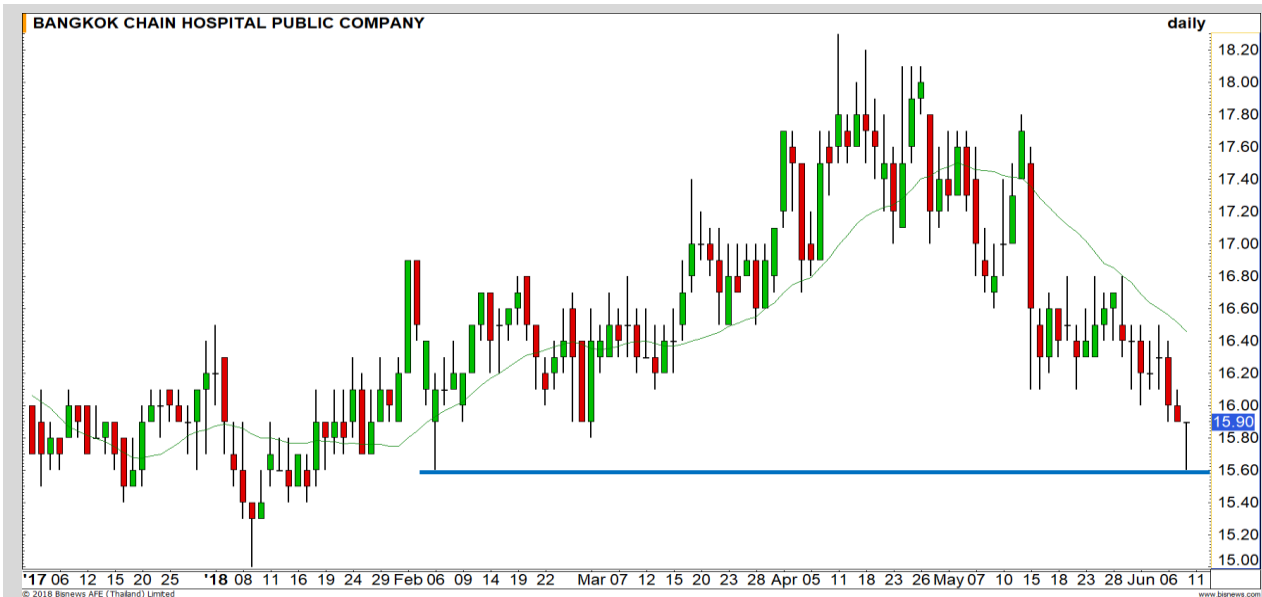


<b>Support</b>	8.90
<b>Resistance</b>	9.40
<b>Stop loss</b>	8.75

## คำแนะนำระยะสั้น (BUY)

ราคาย่อตัวลงมาแตะแนวรับเส้นค่าเฉลี่ย 20 วัน เรามองว่าเป็นจังหวะการเข้าซื้อที่ดี เพราะปกติราคามักจะมีแรงซื้อกลับ เมื่อเกิดการย่อตัวในลักษณะนี้ วางเป้าหมายแนวต้าน High เดิมที่ 9.40 บาท

AP



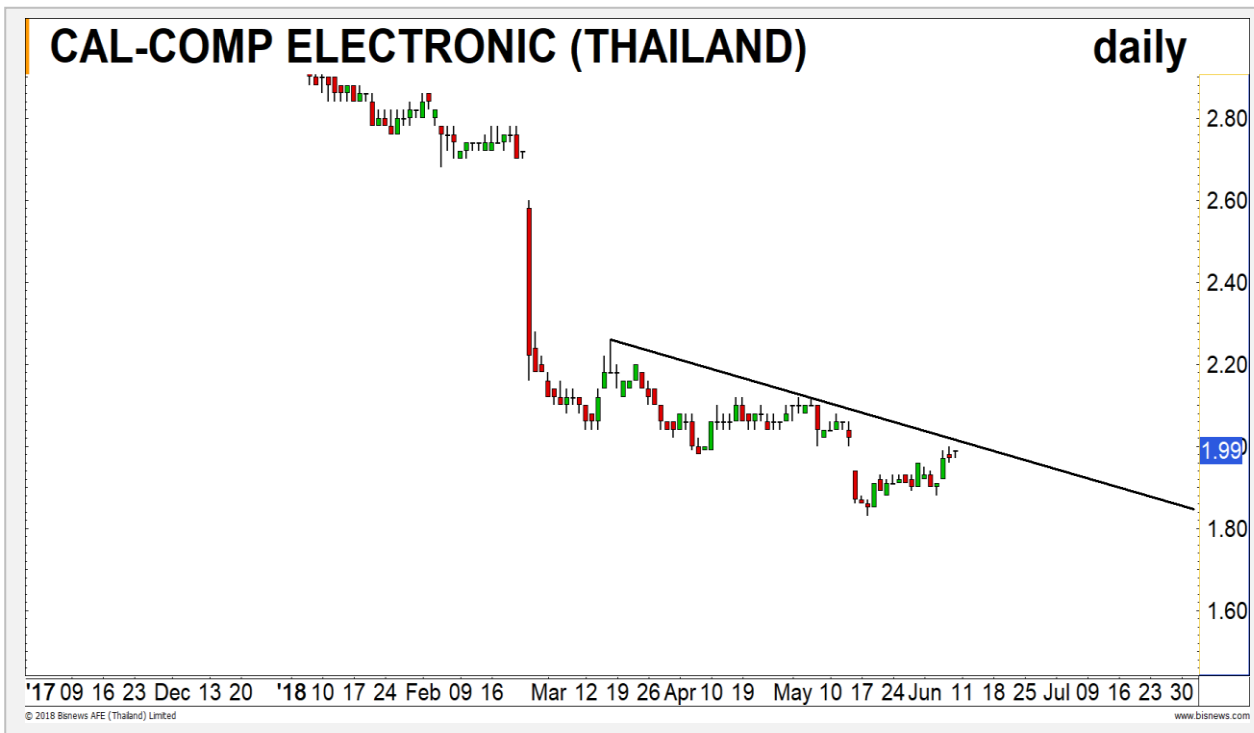
<b>Support</b>	15.60
<b>Resistance</b>	16.40
<b>Stop loss</b>	15.20

## คำแนะนำระยะสั้น (BUY)

แท่งเทียนล่าสุดเกิดสัญญาณการกลับตัว และ บริเวณ 15.60 บาทเป็นแนวรับหนาแน่น ทำให้ประเมินว่าราคามีโอกาสที่จะรีบาวนกลับ

BCH

CCET



เทียบราคาวันก่อนหน้า

Close Price	%Change
1.99 บาท	-0.68%

(ข้อมูล ณ เวลา 17.00 น. ของวันก่อนหน้า)

ต้นทุนทำ SBL ที่ 1.99 บาท  
รอจังหวะอ่อนตัวซื้อคืน แนวแรก 1.95 บาท

แนวรับ		แนวต้าน	
1.95	1.90	2.02	2.04

แรงกดของขาลงหนาแน่นในช่วง 2.02-2.04 บาท  
ฉะนั้นประเมินมีโอกาสติดแนวดังกล่าว วางแนวรับ 1.95 บาทเป็นแนวรอซื้อคืนด้านแรก

ปริมาณหุ้นที่ให้ยืมเพื่อขายชอร์ต

Stock	Available for borrowing (Share)
CCET	6,404,000

(ข้อมูล ณ เวลา 9.00 น. ของวันก่อนหน้า)

ทะลุแนวต้าน 2.04 บาท ไม่แนะนำทำ SBL

สอบถามข้อมูลเพิ่มเติม กรุณาติดต่อ  
ฝ่ายธุรกิจยืมและให้ยืมหลักทรัพย์

โทรศัพท์ : 02-658-9699  
Email: sbl@fnস্যrus.com





EA : EA24C1807A



แนวรับ		แนวต้าน	
37.75	36.75	40.50	42

ทิศทางโดยรวมราคายังคงแกว่งตัวขึ้นตามกรอบ Uptrend channel ในระยะสั้นมีโอกาสที่จะได้เห็นการฟื้นตัวของราคาเพื่อที่จะปรับตัวขึ้น ต่อตามกรอบการแกว่งตัวหลัก วางเป้าหมายแรกที่ 40.50 บาท ส่วนเป้าหมายหลักที่บริเวณ 42 บาท



สอบถามข้อมูลเพิ่มเติม  
โทรศัพท์ 02-658-9915  
Email: dw@fnsyrus.com  
Line: @dw24

**ตารางราคา**  
\* ตารางราคาใช้เปรียบเทียบในการซื้อขายช่วง market open เท่านั้น ไม่รวมช่วง market call

<b>Name</b>	EA24C1809A	<b>Implied Volatility</b>	120.00%
<b>Underlying</b>	EA	<b>Delta</b>	26.30%
<b>Type</b>	Call	<b>Listing Date</b>	21-May-2018
<b>Strike</b>	73.000	<b>Last Trading Date</b>	28-Sep-2018
<b>Conversion Ratio</b>	6.84000	<b>Expire Date(Maturity Date)</b>	03-Oct-2018
<b>Moneyess</b>	-89.61% OTM	<b>outstanding (10-Jun-2018)</b>	14,500

Underlying Bid*	DW Bid Price(THB) *				
	11-Jun-2018	12-Jun-2018	13-Jun-2018	14-Jun-2018	15-Jun-2018
39.50	0.48	0.47	0.47	0.46	0.45
39.25	0.47	0.46	0.46	0.45	0.44
39.00	0.46	0.45	0.45	0.44	0.43
38.75	0.45	0.44	0.44	0.43	0.42
38.50	0.44	0.43	0.43	0.42	0.42
38.25	0.43	0.42	0.42	0.41	0.41
38.00	0.42	0.41	0.41	0.40	0.40
37.75	0.41	0.40	0.40	0.39	0.39
37.50	0.40	0.40	0.39	0.38	0.38

# TOP GAINER AND LOSER

## 5 TOP MAINBROAD GAINER

Rank	Stock	PClose	%Change	Support	Resistance	Trend (1 Week)	Technical View
1	EPCO	4.80	+8.11	4.60/4.46	5/5.20	Uptrend	โมเมนตัมการขึ้นช่วงนี้แข็งแกร่ง
2	RS	19.90	+5.85	18.90/18	21/22.80	Sideway	เกิด Technical Rebound ในรอบสั้น
3	KCE	36.00	+5.11	35/34	37.50/39	Sideway Down	รอฟ่านแนวต้าน 37.50 บาท ถึงจะถึงภาพบวกกลับมา
4	NOBLE	10.60	+3.92	10.20/9.80	10.80/11.50	Sideway Down	ฟื้นตัวในแนวโน้มขาลง
5	SKN	5.55	+3.74	5.40/5.20	5.75/5.90	Downtrend	แนวโน้มหลักยังดูไม่ดี ความเสี่ยงการพักตัวลงต่อยังสูง

## 5 TOP MAINBROAD LOSER

Rank	Stock	PClose	%Change	Support	Resistance	Trend (1 Week)	Technical View
1	MBK	24.00	-6.80	23.70/23	24.30/24.70	Sideway Up	พักตัวปรับฐาน
2	STA	12.60	-3.82	12.20/11.80	13.30/14	Sideway	Double Top ที่แนวต้าน 13.30 บาท
3	BEC	8.60	-3.37	8.30/8	9/9.40	Downtrend	ความเสี่ยงอ่อนตัวลงทำ Low ใหม่ต่อเนื่อง
4	RCL	5.80	-3.33	5.60/5.40	6/6.25	Downtrend	แรงขายยังคงมีอย่างต่อเนื่อง
5	JWD	7.05	-2.76	6.90/6.50	7.50/8.20	Downtrend	ไม่ควรหลุด 6.90 บาท มิฉะนั้น Divergence จะถูกลบ

### หมายเหตุประกอบการเลือก Top Gainer และ Top Loser

- ปริมาณการซื้อขายเฉลี่ย 5 วัน มากกว่า 10 ล้านบาท
- ไม่นับรวม DW และ Warrant
- ราคาหุ้นไม่ต่ำกว่า 1 บาท

\*\* เนื่องจากหุ้นในกลุ่มนี้ส่วนใหญ่เป็นหุ้นที่ผันผวนแรงกว่าตลาด นักลงทุนควรใช้ความระมัดระวังเป็นพิเศษ \*\*

WTI Oil

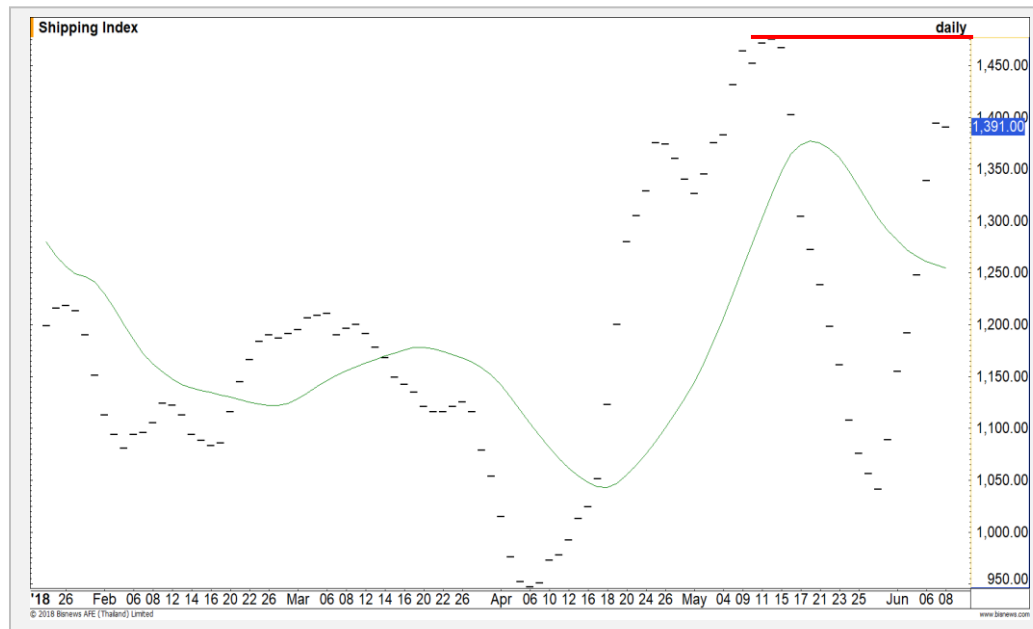


	Level 1	Level 2
<b>Support</b>	65.30	65.00
<b>Resistance</b>	66.30	67.00

รอทดสอบแนวต้านที่ 67 ดอลลาร์

เกิดแรงเทขายออกมาในช่วงระหว่างวัน แต่ยังคงกลับมาทำระดับปิดได้ดี ทำให้ประเมินว่าภาพหลักของราคาน้ำมันยังเหมือนเดิม อยู่ในรอบการรีบาวน์เพื่อขึ้นทดสอบแนวต้านของรอบที่ 67 ดอลลาร์

Baltic Dry Index



	Level 1	Level 2
<b>Support</b>	1350	1300
<b>Resistance</b>	1420	1460

แรงซื้อเริ่มอ่อนแรงหลังเข้าใกล้เป้าหมาย

แรงซื้อในดัชนีค่าระวางเรือเริ่มอ่อนแรงหลังเข้าใกล้เป้าหมายที่บริเวณ 1460 จุด ระยะสั้นให้ระวังการย่อตัว

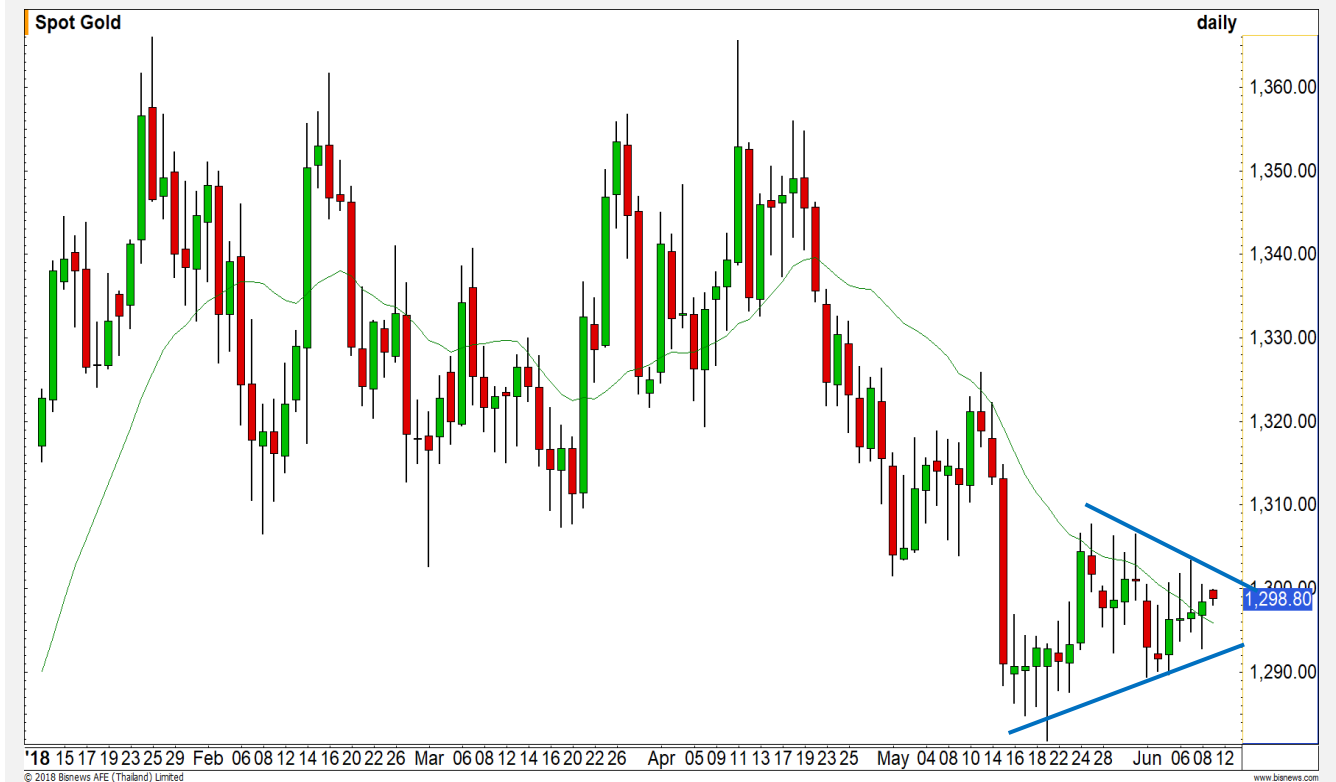
# Gold Futures

## รอการ Breakout เพื่อกำหนดทิศทาง

หลังที่ราคาทองคำแกว่งตัว Sideway ในกรอบมาทั้งสัปดาห์ ทำให้เกิดเป็น Pattern รูปแบบ Symmetrical Triangle ขึ้นในภาพรายวัน ดังนั้นสัปดาห์นี้ให้รอดูการ Breakout ออกจากกรอบ เพราะจะเป็นตัวกำหนดทิศทางในระยะถัดไป

### คำแนะนำระยะสั้น GFM18

- Wait and See



แนวรับ		แนวต้าน	
1296	1290	1305	1310

Contracts	Long	Short	Net	YTD
Institution	8809	7185	1624	-6771
Foreign	14238	2437	11801	1134
Local	4680	18105	-13425	5637

8 มิ.ย. 2018  
กองทุน SPDR ลดการถือครองทองคำลง  
3.83 ตัน สู่ระดับ 828.76 ตัน

# USD Futures

**รอตสอบแนวอ่อนค่า 32.20-32.25  
บาท/ดอลลาร์สหรัฐอีกรอบ**

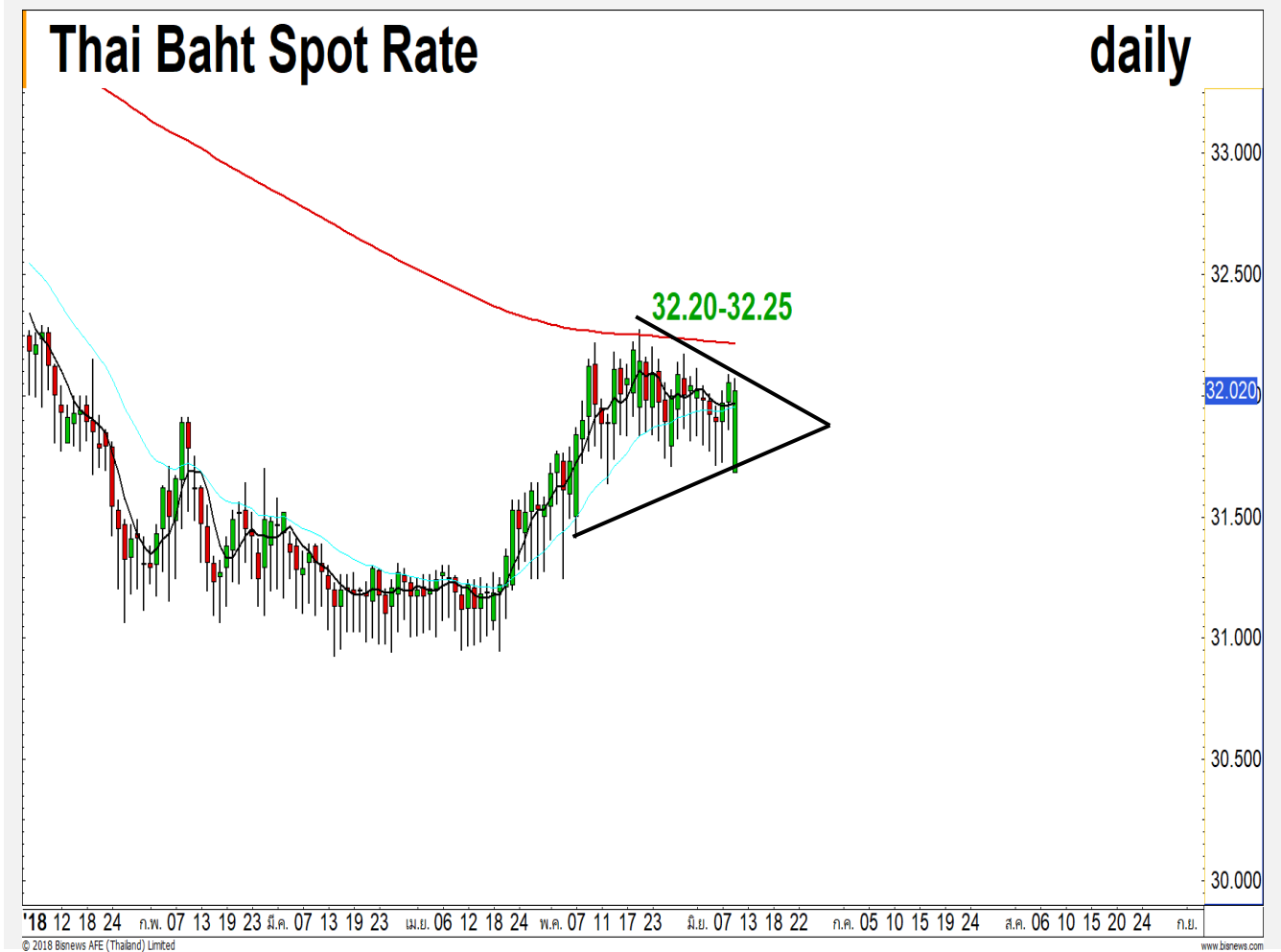
ค่าเงินบาทมีเป้าหมายการอ่อนค่า 32.20-32.25 บาท/ดอลลาร์สหรัฐ (แนวเส้นค่าเฉลี่ย 200 วัน)

ภาพรวมเป็นการเกาะกรอบแกว่งตัวเข้าสู่ช่วงสามเหลี่ยมในกรอบ 31.90-32.20 บาท/ดอลลาร์สหรัฐ

**คำแนะนำระยะสั้น USDM18 (Trading Long)**

- ถือ Long อ้างอิงต้นทุนค่าเงินบาทที่แนวแข็งค่า 31.75 บาท/ดอลลาร์สหรัฐ รอปิดทำกำไรทั้งหมดที่แนวอ่อนค่า 32.20 บาท/ดอลลาร์สหรัฐ

กรณีค่าเงินบาทกลับมาแข็งค่าเกิน 31.85 บาท/ดอลลาร์สหรัฐต้องตัดขาดทุน



แนวรับ		แนวต้าน	
31.90**	31.85	32.20	32.25

## Market Summary & Theoretical Price

### SET50 Index Futures

Series	Settle	Change	Vol. Contracts	Change	OI	Change	Days to Delivery	Theoretical			Div. Yield	Fund Rate	Basis	Premium Discount
								Theoretical	Lower	Upper				
S50M18	1129.3	-12.8	126040	15478	281632	3159	17	1131.64	1131.25	1134.54	0.00	0.02	-1.61	-2.34
S50N18	1132.9	-11.5	602	503	1596	-180	45	1132.99	1131.94	1140.66	0.00	0.02	1.99	-0.09
S50Q18	1129.4	-10.1	16	-76	131	1	80	1130.12	1128.26	1143.75	0.02	0.02	-1.51	-0.72
S50U18	1125.8	-12.8	17099	3373	45142	5210	108	1123.62	1121.11	1142.02	0.04	0.02	-5.11	2.18
S50Z18	1130.6	-12.2	2769	1122	8891	303	199	1104.34	1099.71	1138.25	0.06	0.02	-0.31	26.26
S50H19	1128.7	-12.9	503	104	3840	78	290	1065.59	1058.85	1115.01	0.09	0.02	-2.21	63.11

### Gold Futures

Series	Settle	Change	Vol. Contracts	Change	OI	Change	Days to Delivery	Theoretical			Premium / Discount	Risk Free Rate
								Theoretical	Lower	Upper		
GFM18	19820	90	34	-117	2028	-351	17	19776	19769	19827	43.78	0.02
GFQ18	19850	100	5	-28	1167	-111	80	19827	19795	20066	22.62	0.02
GFV18	19900	80	1	-44	314	-6	141	19877	19820	20297	23.07	0.02

### USD Futures

Series	Settle	Change	Days to Delivery	Theoretical	Basis
USDM18	32.04	0.13	17	32.04	0.04
USDN18	32.01	0.12	45	32.12	0.01
USDQ18	31.99	0.14	80	32.20	-0.01
USDU18	31.95	0.13	108	32.28	-0.05

**DISCLAIMER:** รายงานฉบับนี้จัดทำโดยบริษัทหลักทรัพย์ ฟินันเซีย ไซรัส จำกัด (มหาชน) "บริษัท" ข้อมูลที่ปรากฏในรายงานฉบับนี้ถูกจัดทำขึ้นบนพื้นฐานของแหล่งข้อมูลที่น่าเชื่อถือ และหรือมีความถูกต้อง อย่างไรก็ตามบริษัทไม่รับรองความถูกต้อง/ครบถ้วนของข้อมูลดังกล่าว ข้อมูลและความเห็นที่ปรากฏอยู่ในรายงานฉบับนี้อาจมีการเปลี่ยนแปลง แก้ไข หรือเพิ่มเติมได้ตลอดเวลาโดยไม่ต้องแจ้งให้ทราบล่วงหน้า บริษัทไม่มีความประสงค์ที่จะชักจูงหรือชี้ชวนให้ผู้ลงทุน ลงทุนซื้อหรือขายหลักทรัพย์ตามที่ปรากฏในรายงานฉบับนี้ รวมทั้งบริษัทไม่ได้รับประกันผลตอบแทนหรือราคาของหลักทรัพย์ตามข้อมูลที่ปรากฏแต่อย่างใด บริษัทจึงไม่รับผิดชอบต่อความเสียหายใดๆ ที่เกิดขึ้นจากการนำข้อมูลหรือความเห็นในรายงานฉบับนี้ไปใช้ไม่ว่ากรณีใดก็ตาม ผู้ลงทุนควรศึกษาข้อมูลและใช้ดุลยพินิจอย่างรอบคอบในการตัดสินใจลงทุน

บริษัทขอสงวนลิขสิทธิ์ในข้อมูลและความเห็นที่ปรากฏอยู่ในรายงานฉบับนี้ ห้ามมิให้ผู้ใดนำข้อมูลและความเห็นในรายงานฉบับนี้ไปใช้ประโยชน์ คัดลอก ตัดแปลง ทำซ้ำ นำออกแสดงหรือเผยแพร่ต่อสาธารณชนไม่ว่าทั้งหมดหรือบางส่วน โดยไม่ได้รับอนุญาตเป็นลายลักษณ์อักษรจากบริษัทล่วงหน้า การลงทุนในหลักทรัพย์มีความเสี่ยง ผู้ลงทุนควรศึกษาข้อมูลและพิจารณาอย่างรอบคอบก่อนการตัดสินใจลงทุน

บริษัทหลักทรัพย์ ฟินันเซีย ไซรัส จำกัด (มหาชน) อาจเป็นผู้ดูแลสภาพคล่อง (Market Maker) และผู้ออกใบสำคัญแสดงสิทธิอนุพันธ์ (Derivative Warrants) บนหลักทรัพย์ที่ปรากฏอยู่ในรายงานฉบับนี้ โดยบริษัท อาจจัดทำทวีเคาระห์ของหลักทรัพย์อ้างอิงดังกล่าวนี้ ดังนั้น นักลงทุนควรศึกษารายละเอียดในหนังสือชี้ชวนของใบสำคัญแสดงสิทธิอนุพันธ์ดังกล่าวก่อนตัดสินใจลงทุน