



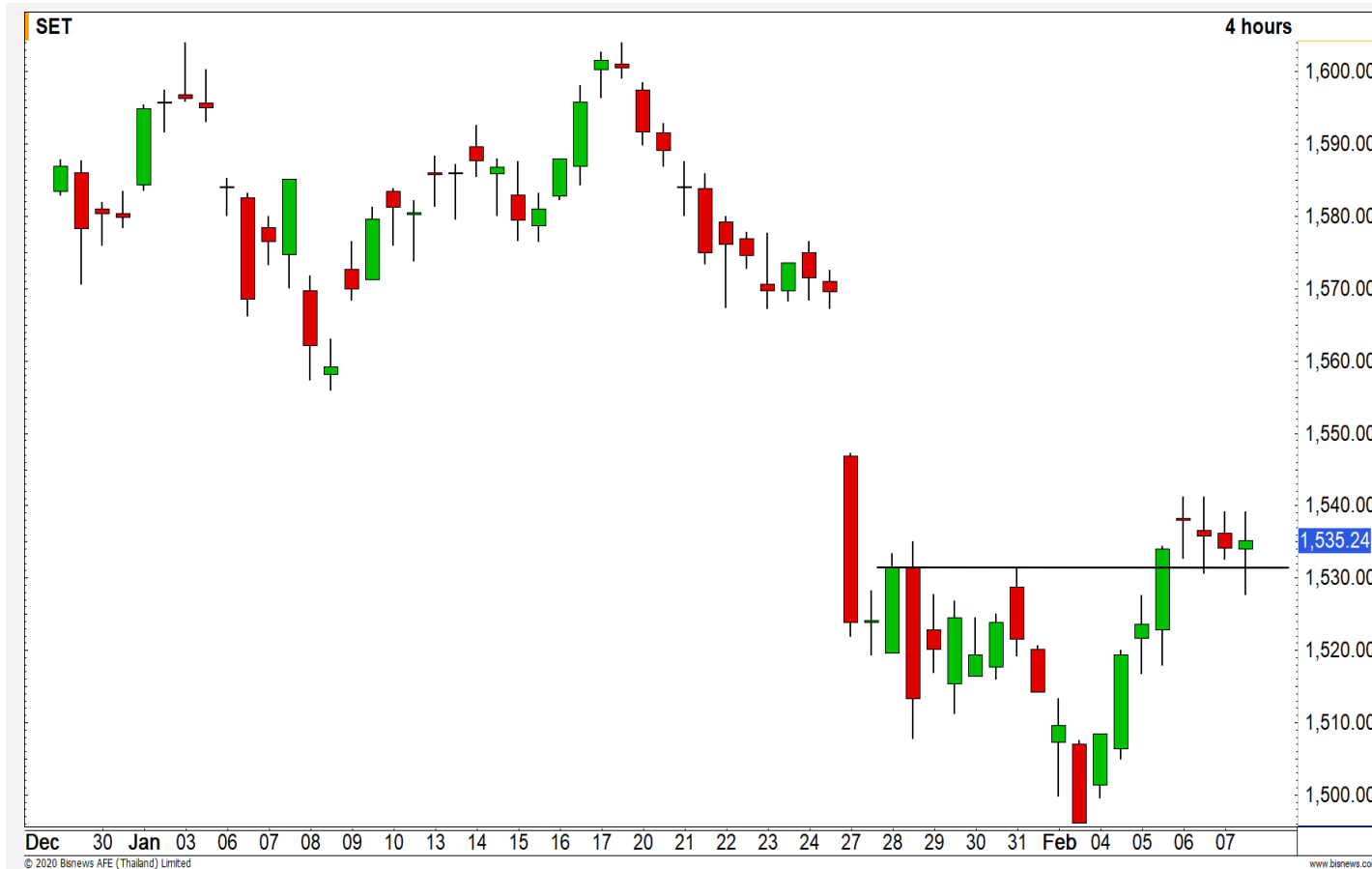
SET INDEX

ยืนระดับ 1530 จุด
รักษาทิศทางบวก

รอบระยะสั้นดัชนียังสามารถยืนเหนือระดับ 1530 จุด เป็นการประคองทิศทางเชิงบวก ทำให้มีสัญญาณปรับตัวขึ้นต่อตามรอบ มีแนวต้านรอทดสอบที่บริเวณ 1540/1550 จุด ตามลำดับ

ทั้งนี้ในภาพหลัก トラบไต่ที่ดัชนียังคงเคลื่อนไหวต่ำกว่าระดับ 1550 จุด ยังให้น้ำหนักเป็นลบ

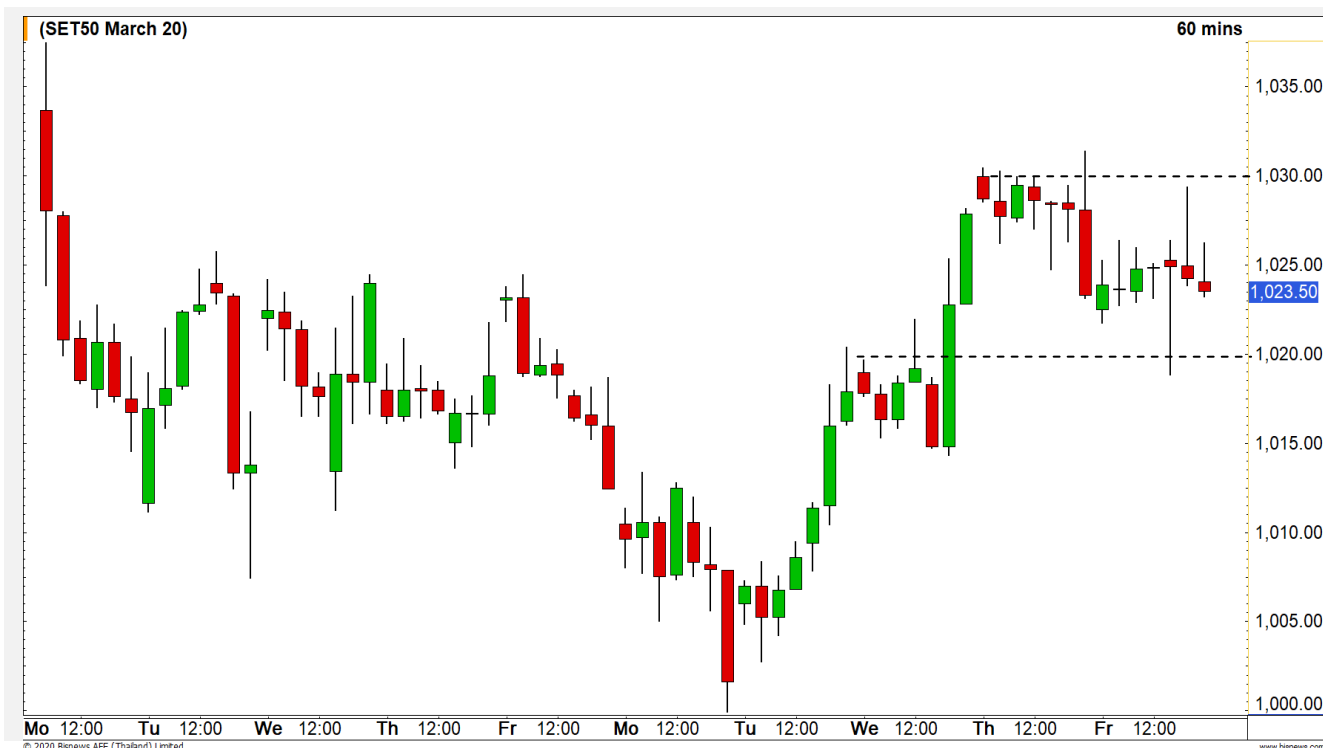
แนวรับ	1530	1523
แนวต้าน	1540	1550



Technical Review

- S50H20 : แกว่งตัวสะสมกำลังในกรอบ 1020-1030 จุด
- Momentum Trading : SINGER, TESCO
- Swing Trading : TMB, EGCO
- DW : KKP (Call)

SET50 Index Futures



แกว่งตัวสะสมกำลังในรอบ 1020-1030 จุด

7 ก.พ. 63 นักลงทุนต่างชาติ Long สุทธิ 2,935 สัญญา
ค่า Basis ของ S50H20 อยู่ที่ระดับ -7.30 จุด
ในภาพรวม 60 นาที ดัชนีแกว่งตัวในช่วงกรอบ
1020-1030 จุด โดยช่วงนี้เป็นการพักตัวสะสมกำลัง
ออกด้านข้าง รอการ Breakout ผั่งโตผั่งหนึ่งเพื่อ
กำหนดทิศทางในอนาคต ทั้งนี้เราให้น้ำหนักการทะลุขึ้น
มากกว่า

กลยุทธ์ S50H20

- พอร์ตเปิด Long ทุนเฉลี่ยบริเวณ 1005 จุด ส่วนที่
เหลือรอดปิดทั้งหมดที่ 1040 จุด ตัดขาดทุนกำไร
กรณีหลุด 1014 จุด

แนวรับ

แนวต้าน

1020

1015

1025

1030

Contracts	Long	Short	Net	YTD
Institution	30858	35626	-4768	-6864
Foreign	57929	54994	2935	-7684
Local	106006	104173	1833	14548

Top Most Active



Support 71 69.75 Resistance 72.75 74.75

CPALL : ราคากลับขึ้นมาขึ้นเหนือระดับ 71 บาท ดึงสัญญาณบวกในระยะสั้นเข้ามา คาดปรับตัวขึ้นต่อ แนวต้านรอทดสอบที่ 72.75/74.75 บาท



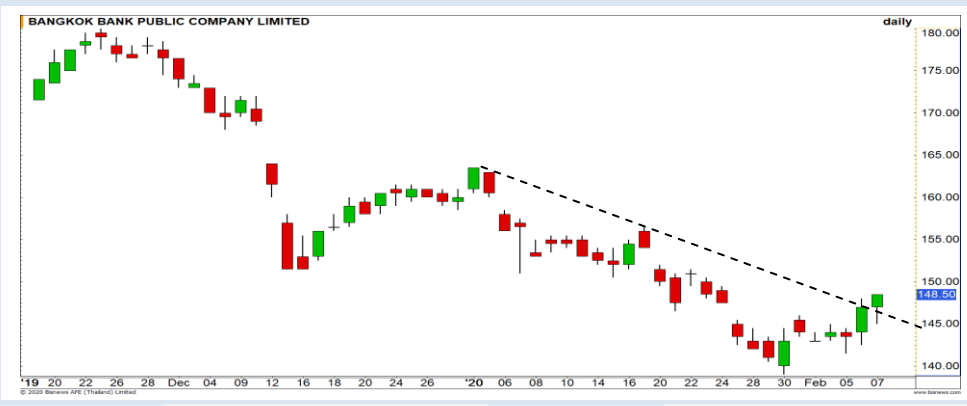
Support 198 196 Resistance 202.50 205

ADVANC : ภาพรวม 240 นาที เกิดสัญญาณ Bullish divergence กับ RSI ประเมินมีโอกาสได้เห็นการฟื้นตัวในรอบสั้นนี้



Support 55.75 55 Resistance 59.50 61.50

BGRIM : เริ่มเห็นแรงซื้อกลับเข้ามาบ้างแล้ว สัญญาณ Stochastic แต่ระดับ Oversold มีลุ้นการติดกลับในระยะสั้น



Support 145 143 Resistance 151.50 155

BBL : ราคาขึ้นปิดที่ระดับ High ของวัน อีกทั้งทะลุแนวต้านเส้น Downtrend line ขึ้นมาได้ เกิดโมเมนตัมเชิงบวก หนุนรอบการปรับตัวขึ้นต่อ

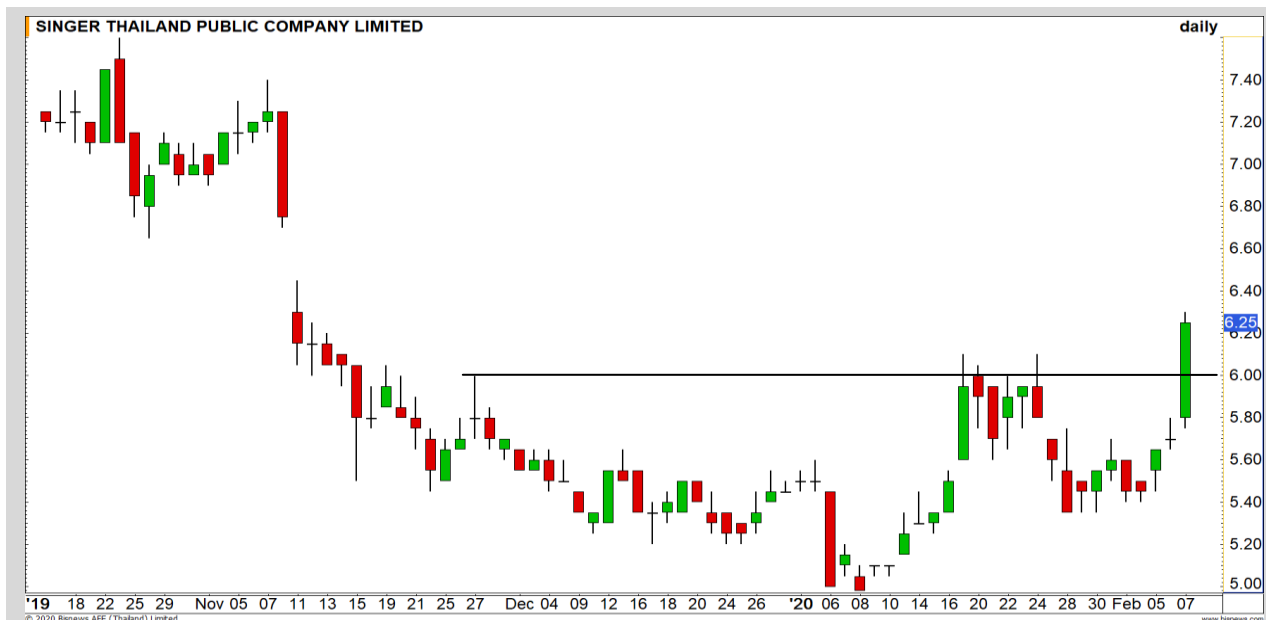
Momentum Trading

SINGER

Support	6
Resistance	6.70
Stop loss	5.80

คำแนะนำระยะสั้น (BUY)

ราคาทะลุแนวต้านบริเวณ 6 บาทขึ้นมาได้ เป็นการยืนยันรอบขาขึ้น Upside ถูกเปิดกว้าง สร้างระยะทางการปรับตัวขึ้นต่อวางเป้าหมาย 6.70 บาท

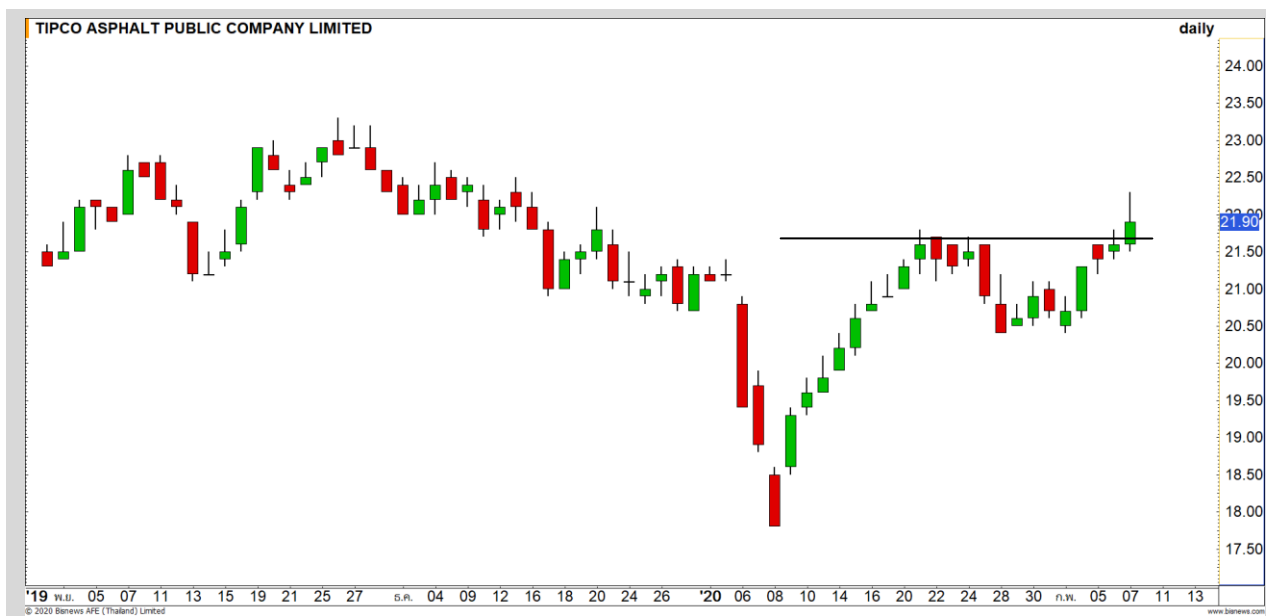


TASCO

Support	21.80
Resistance	22.40/22.70
Stop loss	21.50

คำแนะนำระยะสั้น (BUY)

ราคาปรับตัวทะลุแนวต้าน 21.80 บาท สร้าง Higher High แสดงถึงทิศทางขาขึ้น ประเมินราคามีโอกาสปรับตัวต่อเนื่อง มีเป้าหมายถัดไปที่ 22.40 บาท



Swing Trading



Support	1.44
Resistance	1.54
Stop loss	1.41

คำแนะนำระยะสั้น (BUY)

ราคากำลังเข้าสู่รอบการปรับตัวขึ้นใหม่
อีกครั้ง หลังสามารถทะลุแนวต้านเส้น
Downtrend line ขึ้นมาได้ หนุนรอบการ
ปรับตัวขึ้นต่อ วางเป้าหมายที่ 1.54 บาท

TMB



Support	303
Resistance	312
Stop loss	298

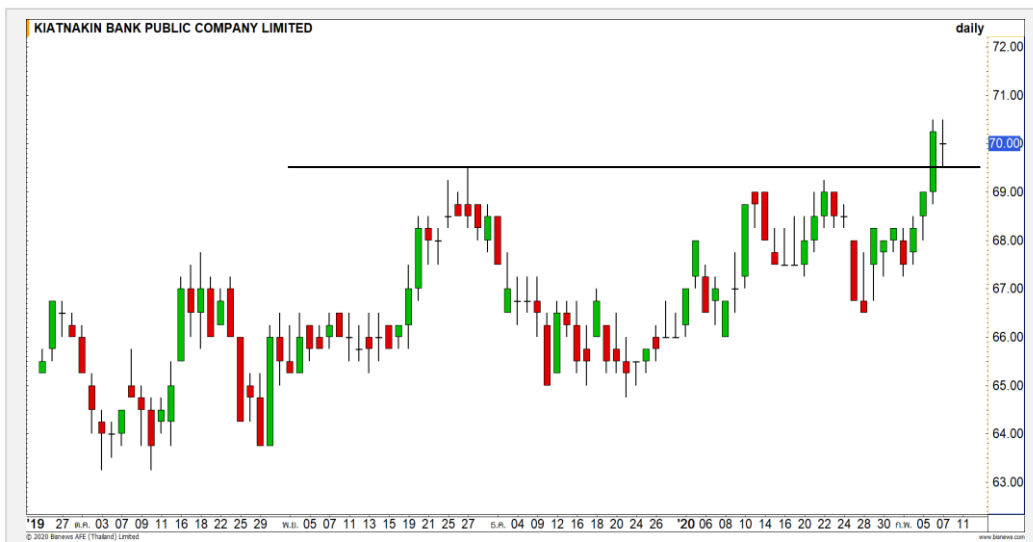
คำแนะนำระยะสั้น (BUY)

ราคาเริ่มมีสัญญาณการกลับตัวในระยะ
สั้นเข้ามาจาก Bullish Divergence ใน
Stochastic ประเมินราคาเจอจุดกลับตัว
ระยะสั้น

EGCO



KKP : KKP24C2003A



แนวรับ		แนวต้าน	
69.50	68.75	71.50	72.50

ราคาปรับตัวขึ้นทะลุแนวต้าน 69.50 บาท สร้าง Higher High แสดงถึงทิศทางขาขึ้น คาดราคามีโอกาสปรับตัวต่อเนื่อง

ตัดขาดทุนกรณีหลุด 68.75 บาท



สอบถามข้อมูลเพิ่มเติม
โทรศัพท์ 02-658-9915
Email: dw@fnsyrus.com
Line: @dw24

ตารางราคา

* ตารางราคาใช้เปรียบเทียบในการซื้อขายช่วง market open เท่านั้น ไม่รวมช่วง market call

Underlying Bid*	DW Bid Price(THB) *				
	11-Feb-2020	12-Feb-2020	13-Feb-2020	14-Feb-2020	17-Feb-2020
70.75	0.20	0.19	0.19	0.18	0.17
70.50	0.19	0.18	0.18	0.17	0.16
70.25	0.18	0.18	0.17	0.17	0.15
70.00	0.17	0.17	0.16	0.16	0.15
69.75	0.17	0.16	0.16	0.15	0.14
69.50	0.16	0.16	0.15	0.15	0.13
69.25	0.15	0.15	0.15	0.14	0.13
69.00	0.15	0.14	0.14	0.14	0.12
68.75	0.14	0.14	0.13	0.13	0.12

*

Name	KKP24C2003A	Implied Volatility	45.00%
Underlying	KKP	Delta	22.93%
Type	Call	Listing Date	23-Sep-2019
Strike	80.000	Last Trading Date	31-Mar-2020
Conversion Ratio	8.50000	Expire Date(Maturity Date)	03-Apr-2020
Moneyness	-12.81% OTM	outstanding (10-Feb-2020)	0

Crude Oil (WTI)

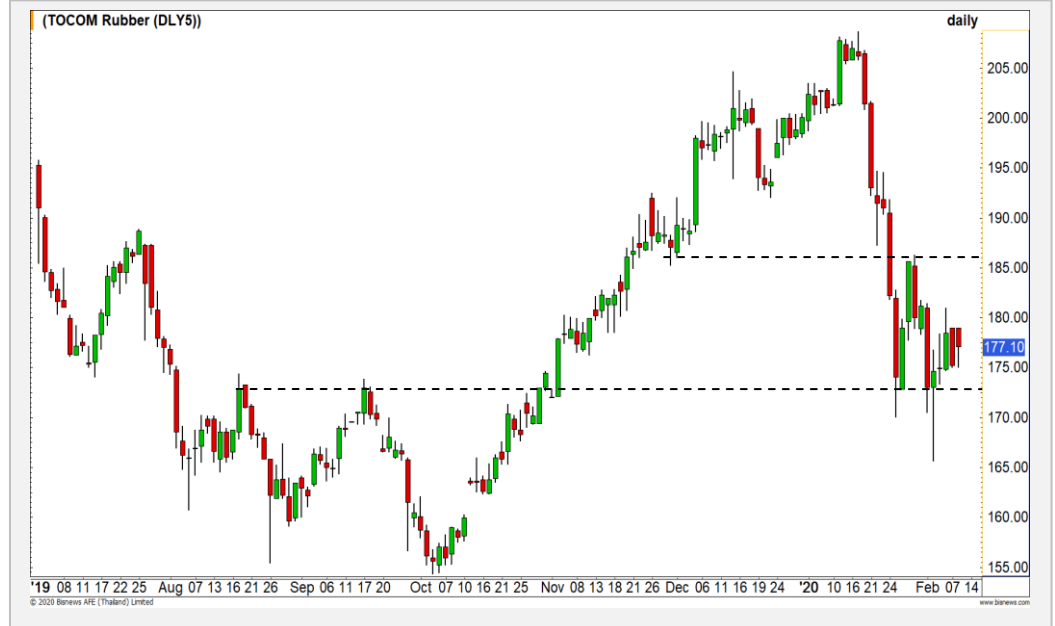


	Level 1	Level 2
Support	49	47
Resistance	51	55

ยังไม่สามารถยืน 51 เหรียญ

ราคาน้ำมันดิบ WTI ทิศทางโดยรวมยังให้น้ำหนักเป็นเชิงลบ โดยรอบนี้ยังไม่สามารถยืนเหนือระดับ 51 เหรียญ ทำให้ความเสี่ยงการพักตัวลงต่อยังมี มีโอกาสอ่อนตัวทำ Low ใหม่

Rubber



	Level 1	Level 2
Support	173	170
Resistance	180	185

พักตัวเหนือระดับ 173 เยนต่อกิโลกรัม

ราคายางพารา อยู่ในรอบการพักตัวเหนือฐานแนวรับสำคัญบริเวณ 173 เยนต่อกิโลกรัม คาดช่วงนี้เป็นการสะสมกำลังเหนือระดับดังกล่าว

Gold Futures

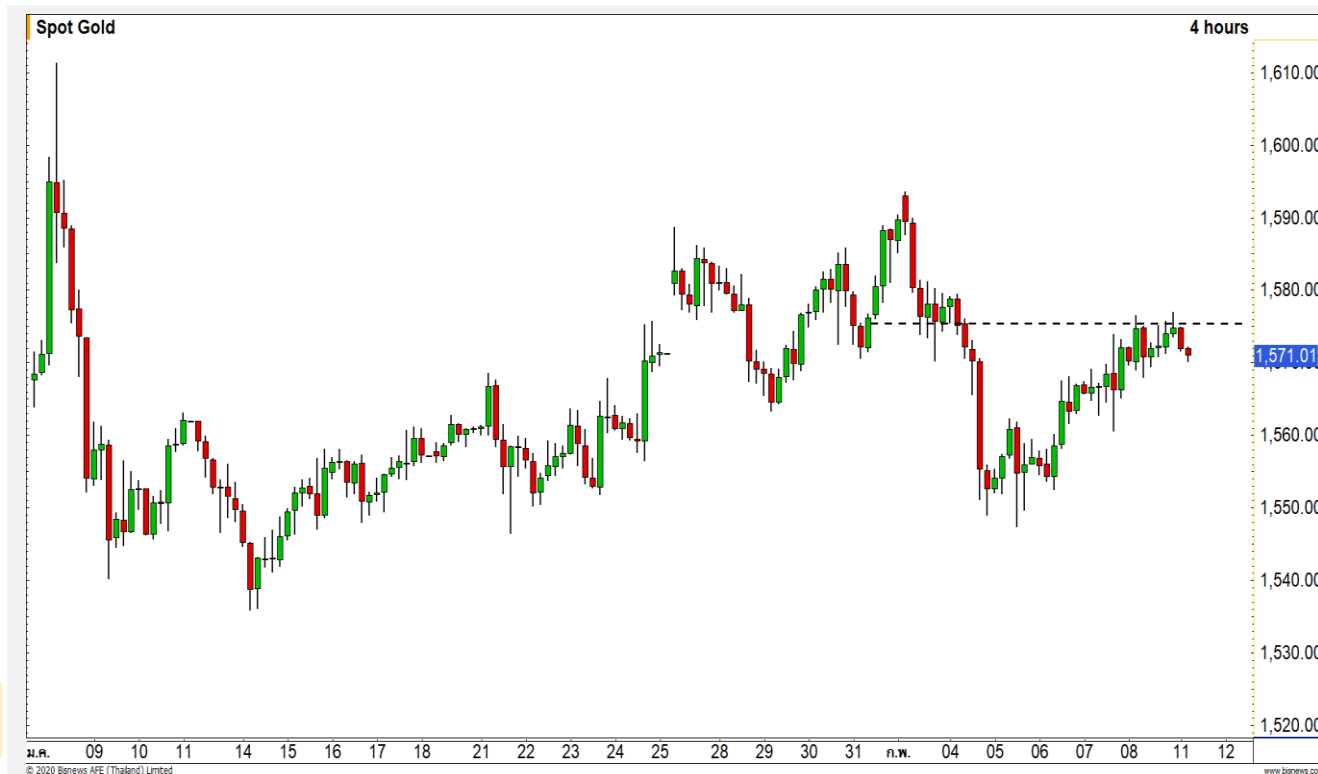
การฟื้นตัวของราคาทองคำไม่ผ่านแนวต้าน 1580 ดอลลาร์

ภาพทางเทคนิค ค่าคืนที่ผ่านมาราคาทองคำฟื้นตัวไม่ผ่านแนวต้าน 1580 ดอลลาร์ ทำให้รอบระยะสั้นนี้มีโอกาสที่จะเสี่ยงต่อการพักตัวสะสมกำลังอีกครั้ง โดยมีแนวรับแรกที่ 1565 ดอลลาร์ และแนวรับหลักที่ 1555 ดอลลาร์

คำแนะนำระยะสั้น GOH20

- พอร์ตว่างและ Wait and See

วันที่ 7 ก.พ. 2020
กองทุน SPDR ซื้อทองคำ 1.17 ตัน
ขึ้นมาที่ระดับ 914.91 ตัน



	แนวรับ		แนวต้าน		
	1565	1560	1575	1580	
Contracts		Long	Short	Net	YTD
Institution		6163	6334	-171	-3239
Foreign		11434	3626	7808	-7684
Local		16545	24182	-7637	14548

USD Futures

อัตราอ่อนค่าของค่าเงินบาทเริ่มลดความเร็วลง

ภาพทางเทคนิค เข้านี้แข็งค่าสลับขึ้นมาเล็กน้อย หลังจากที่ย่อค่าแตะแนวต้าน 31.20 บาท/ดอลลาร์ ตามที่ได้ประเมินไว้ การอ่อนค่าของค่าเงินบาทเริ่มลดความเร็วลง จาก Bearish Divergence ใน RSI ประเมินค่าเงินบาทมีโอกาสแข็งค่าสลับ

คำแนะนำระยะสั้น USDH20

- พอร์ต Long ต้นทุนที่ 31.00 บาท/ดอลลาร์ ปิดทำกำไรที่ 31.20 บาท/ดอลลาร์ไปแล้ว



แนวรับ		แนวต้าน	
31.00	30.90	31.20	31.35

Market Summary & Theoretical Price

SET50 Index Futures

Series	Settle	Change	Vol Contracts	Vol Change	OI	OI Change	Days to Delivery	Theoretical			Div. Yield	Fund Rate	Basis	Premium Discount
								Theoretical	Lower	Upper				
S50G20	1026.8	-0.4	8	2	41	6	16	1031.68	1031.23	1034.05	0.02%	1.75%	-4.10	-4.88
S50H20	1023.6	-0.4	176979	0	326390	-449	45	1032.64	1031.37	1039.31	0.38%	1.75%	-7.30	-9.04
S50J20	1023.0	-1.5	17	0	67	0	78	1032.46	1030.26	1044.03	1.04%	1.75%	-7.90	-9.46
S50M20	1019.0	-0.5	14034	-2057	35229	-68	139	1029.80	1025.87	1050.41	2.03%	1.75%	-11.90	-10.80
S50U20	1014.2	-0.2	2536	-397	12109	296	231	1022.22	1015.70	1056.48	3.08%	1.75%	-16.70	-8.02
S50U20	1013.1	-0.6	1219	-334	4578	69	322	1017.35	1008.25	1065.10	3.24%	1.75%	-17.80	-4.25

Gold Futures

Series	Settle	Change	Vol Contracts	Vol Change	OI	OI Change	Days to Delivery	Theoretical			Premium / Discount	Risk Free Rate
								Theoretical	Lower	Upper		
GFG20	23330	220	242	208	1142	198	16	23340	23329	23393	-9.60	1.75%
GFJ20	23430	230	88	48	573	48	78	23409	23359	23671	21.07	1.75%
GFM20	23450	190	133	110	332	95	139	23477	23388	23943	-27.14	1.75%

Gold Online Futures

Series	Settle	Change	Vol Contracts	Vol Change	OI	OI Change	Days to Delivery	Theoretical
GOH20	1574.10	5.50	27589	14406	70738	3449	45	1574.36

USD Futures

Series	Settle	OI Change	Days to Delivery	Theoretical	Basis
USDG20	31.20	0.12	16	31.27	-0.03
USDH20	31.26	0.22	45	31.34	0.03
USDJ20	31.20	0.17	78	31.43	-0.03
USDM20	31.17	0.21	139	31.58	-0.06

DISCLAIMER: รายงานฉบับนี้จัดทำโดยบริษัทหลักทรัพย์ ฟินันเซีย ไซรัส จำกัด (มหาชน) "บริษัท" ข้อมูลที่ปรากฏในรายงานฉบับนี้ถูกจัดทำขึ้นบนพื้นฐานของแหล่งข้อมูลที่เราหรือเราเชื่อว่ามีความน่าเชื่อถือ และมีความถูกต้อง อย่างไรก็ตามบริษัทไม่รับรองความถูกต้องครบถ้วนของข้อมูลดังกล่าว ข้อมูลและความเห็นที่ปรากฏอยู่ในรายงานฉบับนี้อาจมีการเปลี่ยนแปลง แก้ไข หรือเพิ่มเติมได้ตลอดเวลาโดยไม่ต้องแจ้งให้ทราบล่วงหน้า บริษัทไม่มีความประสงค์ที่จะชักจูงหรือชี้ชวนให้ผู้ลงทุน ลงทุนซื้อหรือขายหลักทรัพย์ตามที่ปรากฏในรายงานฉบับนี้ รวมทั้งบริษัทไม่ได้รับประกันผลตอบแทนหรือราคาของหลักทรัพย์ตามข้อมูลที่ปรากฏแต่อย่างใด บริษัทจึงไม่รับผิดชอบต่อความเสียหายใดๆ ที่เกิดขึ้นจากการนำข้อมูลหรือความเห็นในรายงานฉบับนี้ไปใช้ไม่ว่ากรณีใดก็ตาม ผู้ลงทุนควรศึกษาข้อมูลและใช้ดุลยพินิจอย่างรอบคอบในการตัดสินใจลงทุน

บริษัทขอสงวนลิขสิทธิ์ในข้อมูลและความเห็นที่ปรากฏอยู่ในรายงานฉบับนี้ ห้ามมิให้ผู้ใดนำข้อมูลและความเห็นในรายงานฉบับนี้ไปใช้ประโยชน์ คัดลอก ดัดแปลง ทำซ้ำ นำออกแสดงหรือเผยแพร่ต่อสาธารณชนไม่ว่าทั้งหมดหรือบางส่วน โดยไม่ได้รับอนุญาตเป็นลายลักษณ์อักษรจากบริษัทล่วงหน้า การลงทุนในหลักทรัพย์มีความเสี่ยง ผู้ลงทุนควรศึกษาข้อมูลและพิจารณาอย่างรอบคอบก่อนการตัดสินใจลงทุน

บริษัทหลักทรัพย์ ฟินันเซีย ไซรัส จำกัด (มหาชน) อาจเป็นผู้ดูแลสภาพคล่อง (Market Maker) และผู้ออกใบสำคัญแสดงสิทธิหรืออนุพันธ์ (Derivative Warrants) บนหลักทรัพย์ AAV, ADVANC, AEONTS, AMATA, ANAN, AOT, AP, BANPU, BBL, BCH, BCP, BCPG, BDMS, BEAUTY, BEC, BEM, BGRIM, BH, BJC, BLAND, BPP, BTS, CBG, CENTEL, CHG, CK, CKP, COM7, CPALL, CPF, CPN, DELTA, DTAC, EA, EGCO, EPG, ERW, ESSO, GFPT, GLOBAL, GPSC, GULF, GUNKUL, HANA, HMPRO, INTUCH, IRPC, IVL, JAS, JMT, KBANK, KCE, KKP, KTB, KTC, LH, MAJOR, MBK, MEGA, MINT, MTC, ORI, OSP, PLANB, PRM, PSH, PSL, PTG, PTT, PTTEP, PTTGC, QH, RATCH, ROBINS, RS, SAWAD, SCB, SCC, SGP, SIRI, SPALI, SPRC, STA, STEC, SUPER, TASCOS, TCAP, THAI, THANI, TISCO, TKN, TMB, TOA, TOP, TPIPP, TRUE, TTW, TU, TVO, WHA และ SET50 Future โดยบริษัทฯ อาจจัดทำบทวิเคราะห์ของหลักทรัพย์อ้างอิงดังกล่าว ดังนั้น นักลงทุนควรศึกษารายละเอียดในหนังสือชี้ชวนของใบสำคัญแสดงสิทธิหรืออนุพันธ์ดังกล่าวก่อนตัดสินใจลงทุน

หมายเหตุ: ประธานกรรมการของบริษัทหลักทรัพย์ ฟินันเซีย ไซรัส จำกัด (มหาชน) ดำรงตำแหน่งเป็นกรรมการของบริษัท ทู คอร์ปอเรชั่น จำกัด (มหาชน)

Remark : FSS's Chairman is a TRUE's director.