

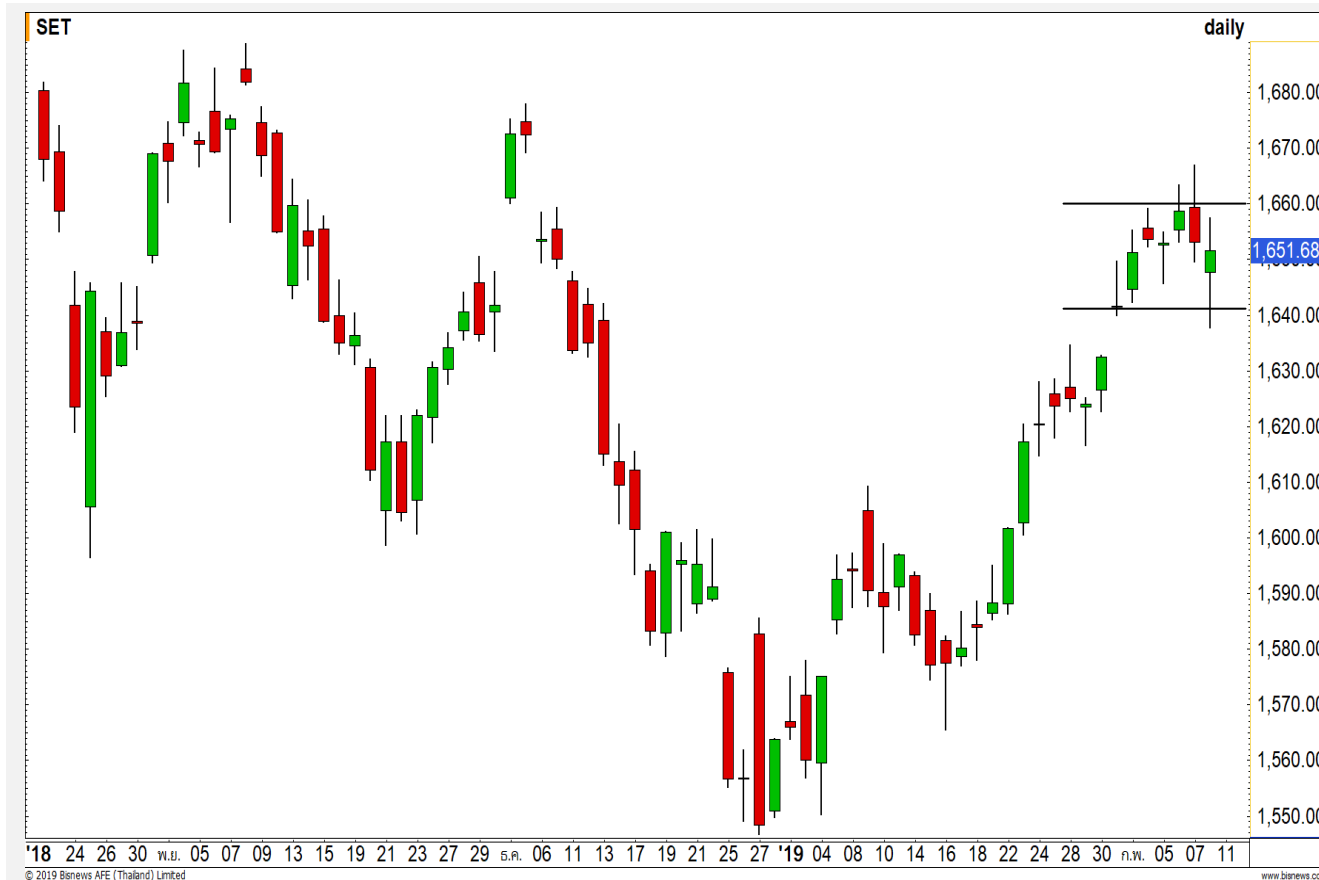


SET INDEX

Sideway ในกรอบ 1640-1660 จุด

เมื่อวันศุกร์ที่ผ่านดัชนีค่อนข้างผันผวน โดยระหว่างวันลงไปแตะระดับแนวรับ 1640 จุด แล้วมีแรงซื้อกลับขึ้นมา ทำให้เราประเมินได้ว่า ช่วงนี้เป็นลักษณะการ Sideway ออกด้านข้างในกรอบ 1640-1660 จุด รอสะสมกำลังเพื่อกำหนดทิศทางใหม่ในอนาคต

กลุ่มที่หนุนตลาดเมื่อวันศุกร์ คือ ICT

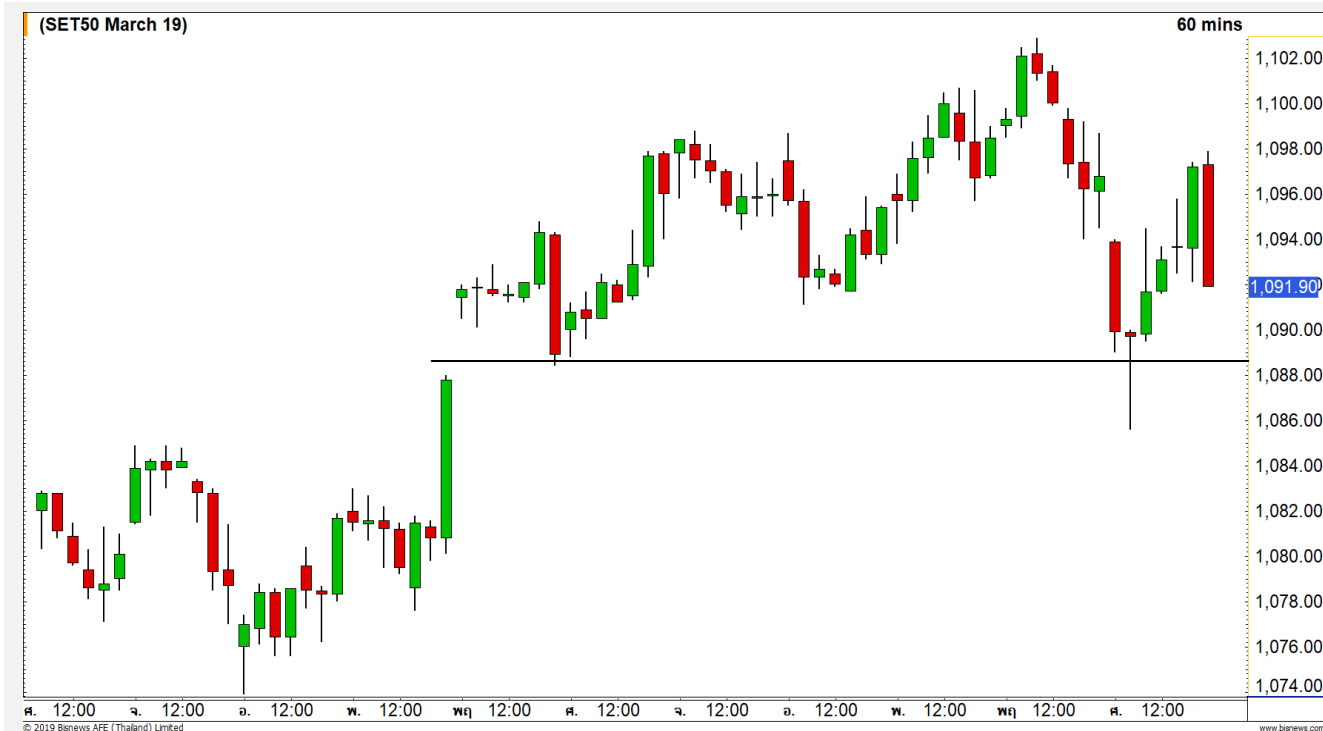


Technical Review:

- S50H19 : ฐานแนวรับในภาพรายชั่วโมงที่บริเวณ 1088-1090 จุด
- Momentum Trading : QH , SISB
- Swing Trading : WHA, ASIAN

แนวรับ	1645	1640
แนวต้าน	1660	1675

SET50 Index Futures



ฐานแนวรับในภาพรายชั่วโมง

ที่บริเวณ 1088-1090 จุด

8 ก.พ. 62 ต่างชาติ Shortสุทธิ -391 สัญญา
ยอดรวม 3 ม.ค. – 8 ก.พ. 62 Long สะสม 54,542
สัญญา

ภาพราย 60 นาที ทำตลาดมาแรงขายลงมา รอบ
นี้ให้รอดูฐานแนวรับบริเวณ 1088-1090 จุด หากยัง
ประคองตัวได้ จะรักษาภาพของการ Sideway ในกรอบ
ใหญ่อยู่

กลยุทธ์ S50H19 (Swing Trade)

- พอร์ตว่าง รอเปิด Long ที่ระดับ 1088-1090 จุด
แล้ววางเป้าหมายทำกำไรที่ 1097 จุด **ตัดขาดทุน**
ที่ 1084 จุด

แนวรับ

1090 1088

แนวต้าน

1097 1100

Contracts	Long	Short	Net	YTD
Institution	47206	49905	-2699	-28184
Foreign	43747	44138	-391	54542
Local	110246	107156	3090	-26358

SET50 Index Options



คำแนะนำ : Wait and See

กลยุทธ์ : -
 ขาดทุนสูงสุด : -
 กำไรสูงสุดทางทฤษฎี : -
 เป้าหมายการทำกำไร : -
 จุดคุ้มทุน(เมื่อหมดอายุ) : -

SET50 Index	Long S50H19C1050	Cost	Profit/Loss
-	-	-	-
-	-	-	-
-	-	-	-
-	-	-	-
-	-	-	-
-	-	-	-
-	-	-	-
-	-	-	-
-	-	-	-
-	-	-	-

		Price	Change	Vol.	Open Interest	Intrinsic Value	Time Value	Break Even	All-in-Premium	Implied Volatility	Delta	Effective Gearing
Call Option	S50H19C1050	51.00	-1.60	50	1112	51.55	-0.55	1101.00	0.00	0.00%	1.00	20.79
	S50H19C1075	31.40	-2.30	189	1874	26.55	4.85	1106.40	0.00	7.19%	0.81	28.57
	S50H19C1100	16.70	-2.10	673	3,299	1.55	15.15	1116.70	0.01	8.34%	0.54	35.62
	S50H19C1125	7.30	-1.30	456	4,986	0.00	7.30	1132.30	0.03	8.61%	0.30	45.03
	S50H19C1150	3.60	-0.80	255	3,220	0.00	3.60	1153.60	0.05	9.66%	0.16	48.09
Put Option	S50H19P1050	7.20	-0.10	592	4670	0.00	7.20	1042.80	-0.05	14.61%	-0.19	-29.68
	S50H19P1075	12.90	0.20	531	3,214	0.00	12.90	1062.10	-0.04	13.78%	-0.31	-26.74
	S50H19P1100	23.00	0.60	386	2,446	0.00	23.00	1077.00	-0.02	13.58%	-0.47	-22.44
	S50H19P1125	39.50	2.30	85	1,168	23.45	16.05	1085.50	-0.01	14.80%	-0.61	-17.10
	S50H19P1150	59.90	0.70	12	228	48.45	11.45	1090.10	-0.01	16.61%	-0.71	-13.11

Food & Beverage

	Level 1	Level 2
Support	11700	11800
Resistance	11500	11350

เห็นการชะลอตัวปรับฐาน

ดัชนีกลุ่มอาหารและเครื่องดื่ม เห็นการชะลอตัวเกิดขึ้นเป็นครั้งแรก หลังจากก่อนหน้านี้ปรับตัวขึ้นมาต่อเนื่องตลอด 1 เดือนที่ผ่านมา

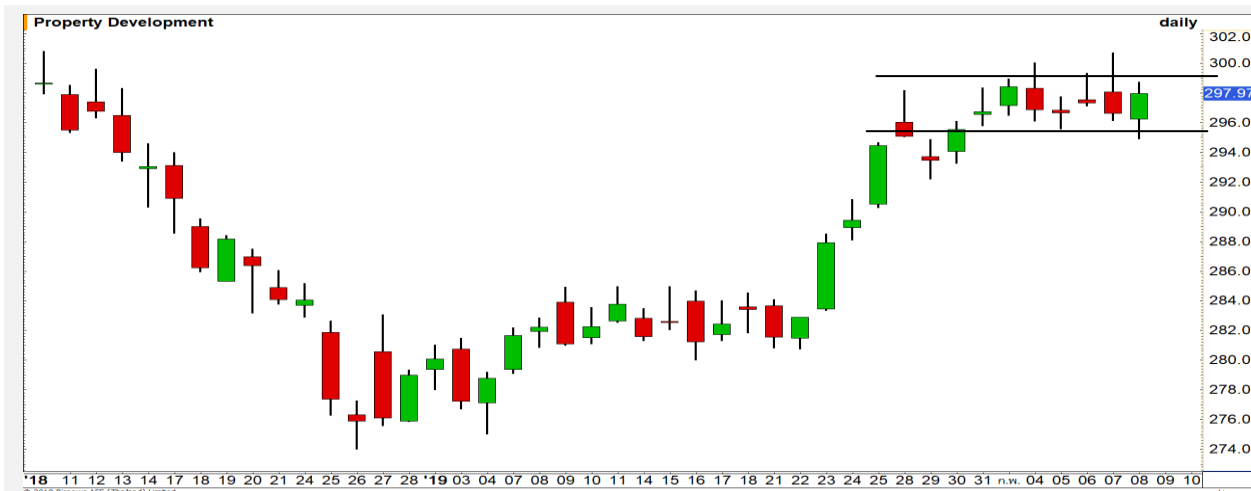


Property Development

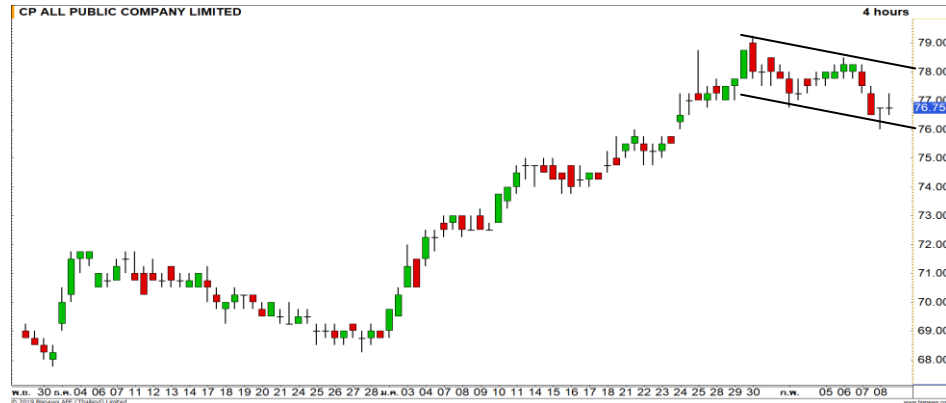
	Level 1	Level 2
Support	295	290
Resistance	300	305

แกว่งตัวในกรอบ Flag

ดัชนีกลุ่มพัฒนาอสังหาริมทรัพย์ แกว่งตัวในกรอบ Flag รอการทะลุผ่านแนวต้าน 300 จุด เพื่อยืนยันรอบการขึ้นต่อ



Top Most Active



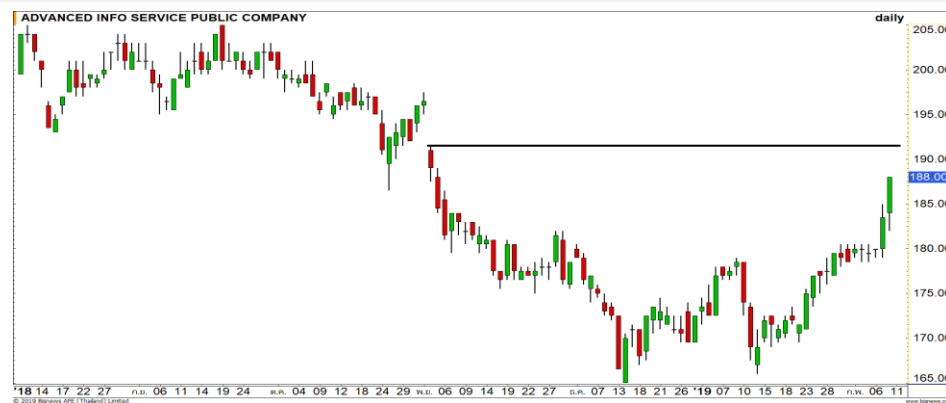
Support 76 75 Resistance 78 79

CPALL : ภาพราย 240 นาที อยู่ในช่วงการพักตัวในกรอบ Bull flag ช่วงบริเวณ 76-78 บาท รอการทะลุ 78 บาทอีกครั้ง เพื่อดึงภาพการขึ้นต่อกลับมา



Support 460 452 Resistance 474 480

SCC : ราคาจ่อทะลุแนวต้าน 474 บาท ถ้าหากผ่านระดับดังกล่าวได้ จะเกิดโมเมนตัมเชิงบวกเข้ามา



Support 186.50 183.50 Resistance 191 195

ADVANC : แรงซื้อเข้ามาอย่างหนาแน่น วางแนวต้านถัดไปรอทดสอบที่บริเวณ 191 บาท



Support 68.75 68 Resistance 70 70.50

AOT : ปิดไม่หลุด 68.75 บาท ยังรักษาทิศทางเชิงบวกเอาไว้ได้ แห้งเทียนเกิดรูปแบบ Hammer ยังสามารถลุ้นการฟื้นตัวขึ้นต่อ

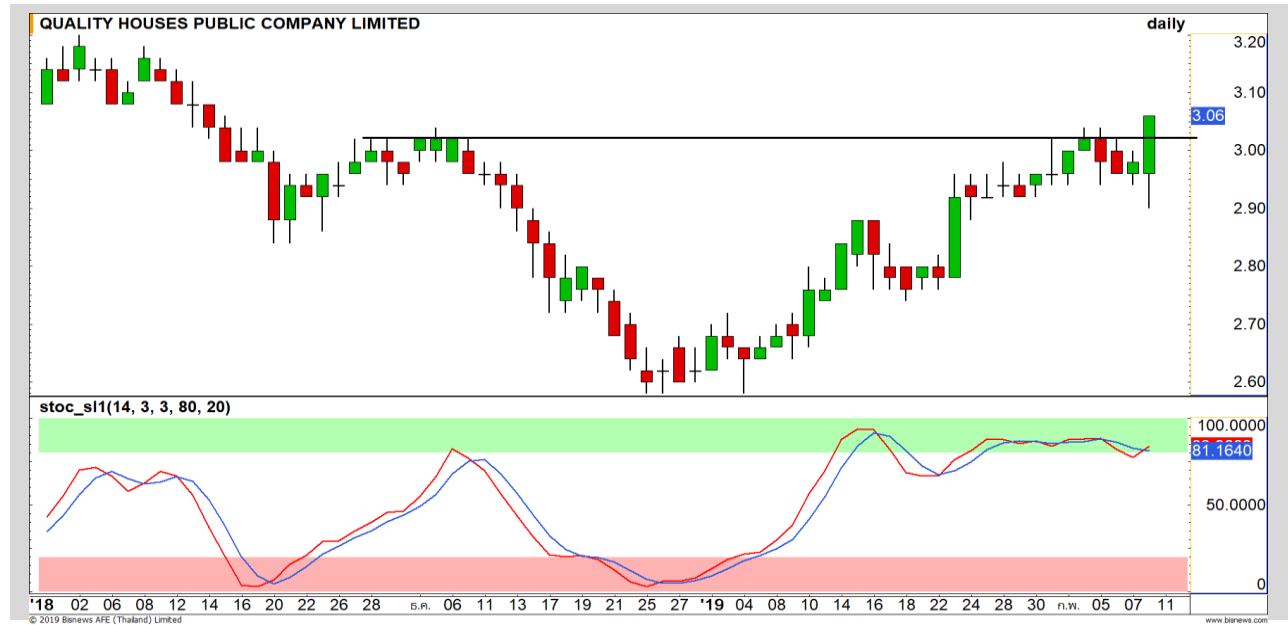
Momentum Trading

QH

Support | 3
Resistance | 3.16/3.20
Stop loss | 2.90

คำแนะนำระยะสั้น (BUY)

ราคาสามารถทะลุขึ้นทำ High ใหม่ได้ เกิดโมเมนตัมเชิงบวกเข้ามา Upside ถูกเปิดกว้าง มีโอกาสที่จะได้เห็นการปรับตัวขึ้นต่อ วางเป้าหมาย 3.16/3.20 บาท สำหรับรอบนี้

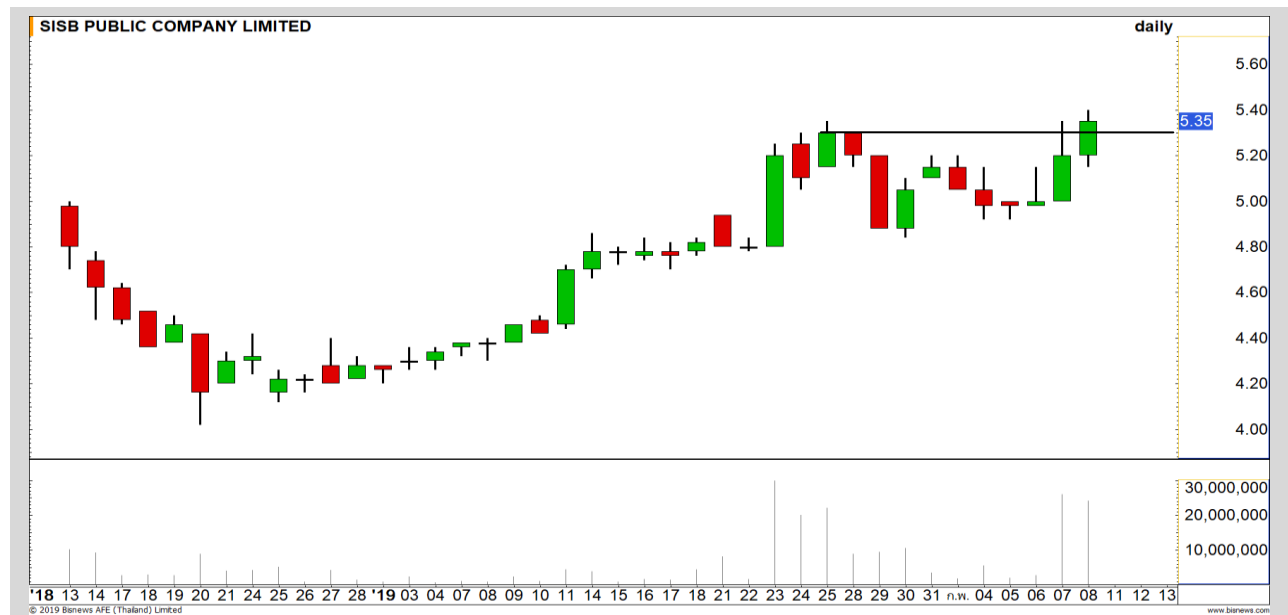


SISB

Support | 5.20-5.30
Resistance | 5.50-5.60
Stop loss | 5.10

คำแนะนำระยะสั้น (BUY)

ราคาทะลุแนวต้าน 5.30 บาทขึ้นทำ ALL Time High ได้ แสดงถึง Momentum ที่แข็งแกร่ง มีโอกาสได้เห็นการปรับตัวขึ้นต่อเนื่องของราคา



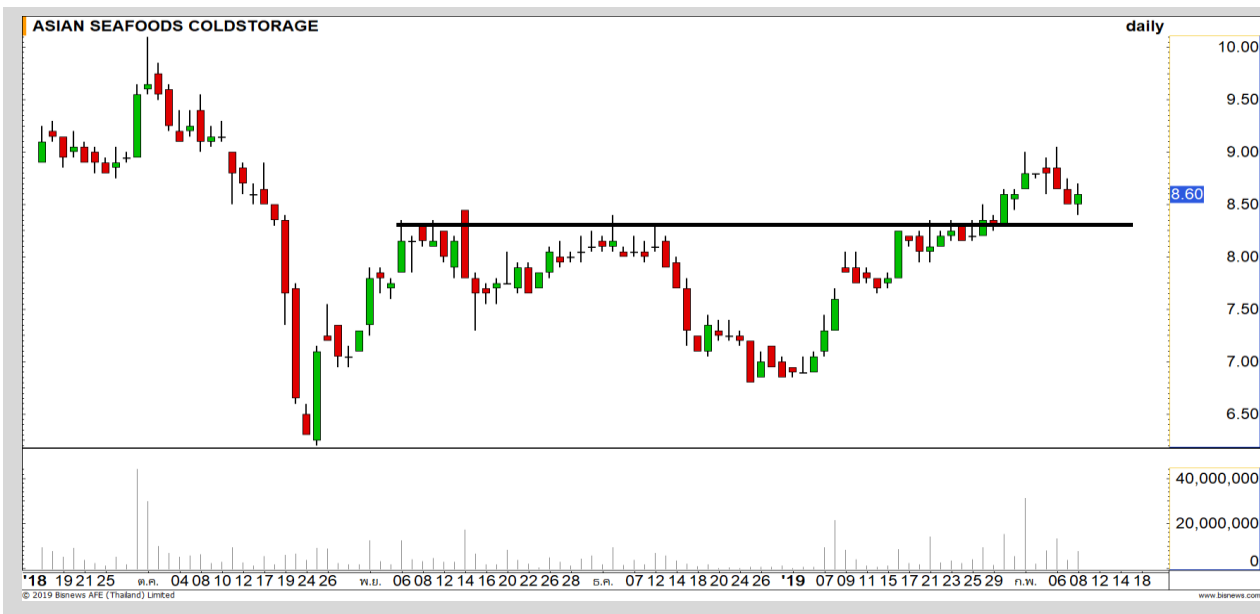


Support	4.26
Resistance	4.34
Stop loss	4.22

คำแนะนำระยะสั้น (BUY)

ภาพรวม 240 นาที สัญญาณ Stochastic เข้าสู่ภาวะ Oversold สามารถใช้เป็นจังหวะในการเข้า Trading เล่นรอบได้ วางเป้าหมาย 4.34 บาท

WHA



Support	8.40-8.50
Resistance	8.90-9.05
Stop loss	8.30

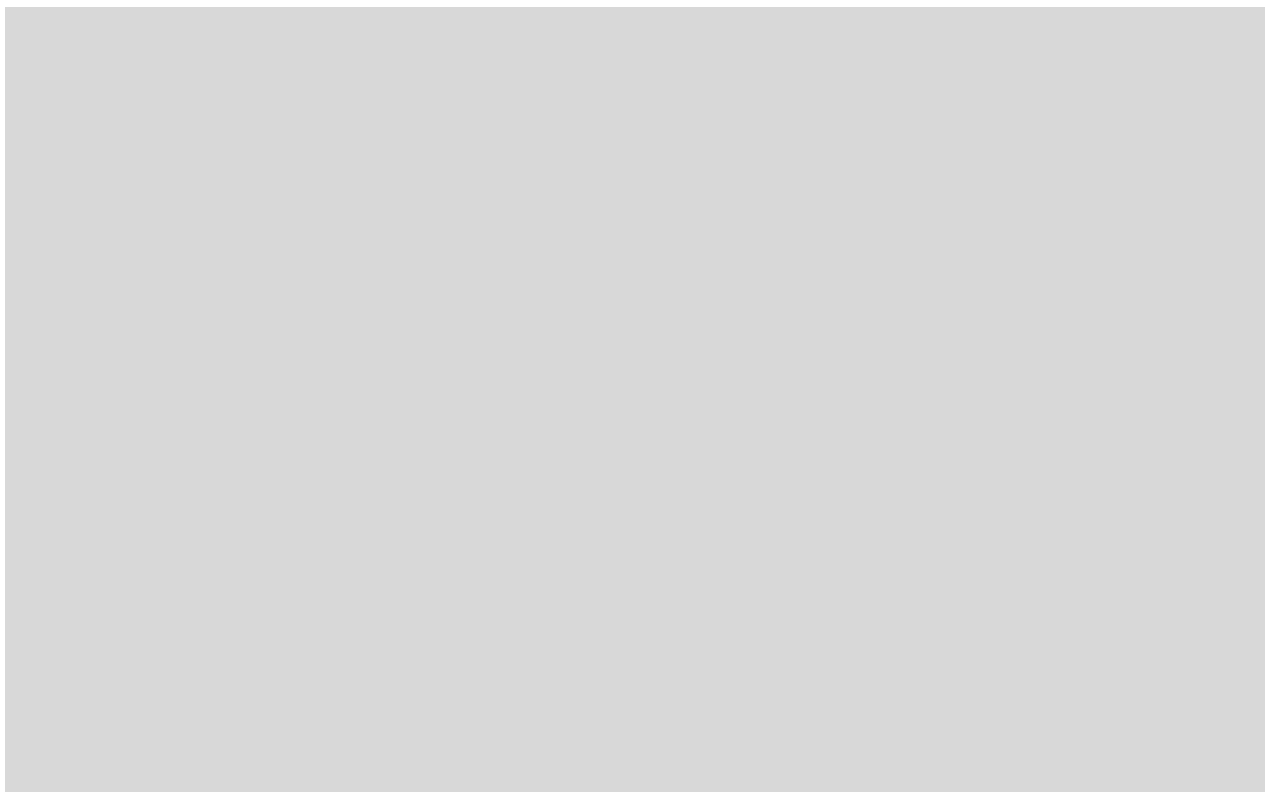
คำแนะนำระยะสั้น (BUY)

ราคาพักตัวลงมาใกล้แนวรับ 8.40 บาท ซึ่งแนวของการ Breakout เดิม มีโอกาสได้เห็นการเกิด Technical Rebound ที่บริเวณดังกล่าว

ASIAN



ไม่มีสัญญาณ



เทียบราคาวันก่อนหน้า

Close Price	%Change
-	-

(ข้อมูล ณ เวลา 17.00 น. ของวันก่อนหน้า)



แนวรับ		แนวต้าน	
-	-	-	-

ไม่มีสัญญาณในการทำ SBL รอสัญญาณใหม่ในวันถัดไป

ปริมาณหุ้นที่ให้ยืมเพื่อขายชอร์ต

Stock	Available for borrowing (Share)
-	-

(ข้อมูล ณ เวลา 9.00 น. ของวันก่อนหน้า)

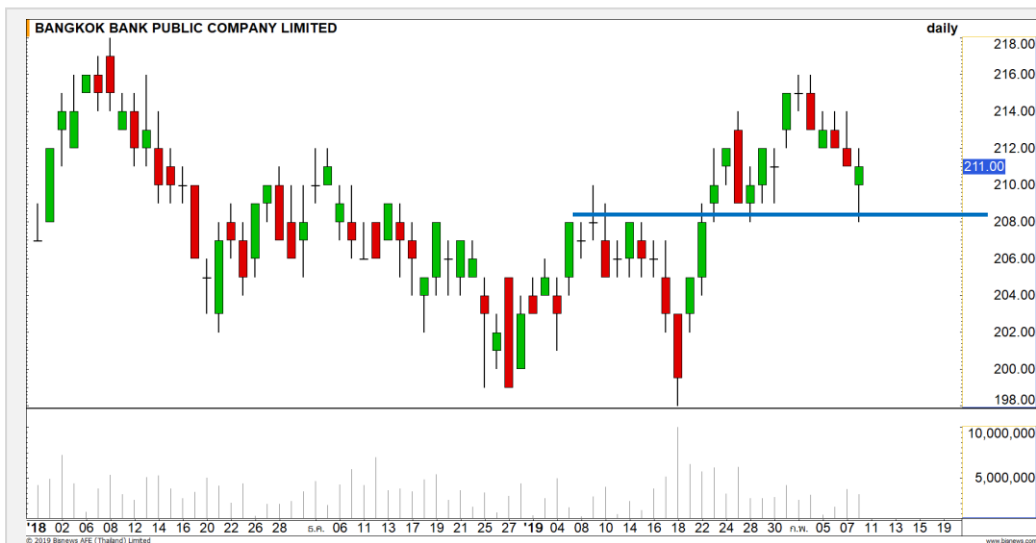


**สอบถามข้อมูลเพิ่มเติม กรุณาติดต่อ
ฝ่ายธุรกิจยืมและให้ยืมหลักทรัพย์**

โทรศัพท์ : 02-658-9699
Email: sbl@fnsyrus.com



BBL : BBL24C1907A



แนวรับ		แนวต้าน	
210	208	214	216

ราคาย่อตัวลงมาที่แนวรับ 208 บาท พร้อมกับเกิดแท่งเทียน Hammer ซึ่งเป็นรูปแบบของการกลับตัวของราคาเข้าสู่รอบฟื้นตัวอีกครั้ง ตัดขาดทุนในกรณีหลุด 207 บาท



สอบถามข้อมูลเพิ่มเติม
โทรศัพท์ 02-658-9915
Email: dw@fnsyrus.com
Line: @dw24

ตารางราคา

* ตารางราคาใช้เปรียบเทียบในการซื้อขายช่วง market open เท่านั้น ไม่รวมช่วง market call

Name	BBL24C1907A	Implied Volatility	32.00%
Underlying	BBL	Delta	17.35%
Type	Call	Listing Date	07-Nov-2018
Strike	269.100	Last Trading Date	31-Jul-2019
Conversion Ratio	22.84900	Expire Date(Maturity Date)	05-Aug-2019
Moneyess	-21.59% OTM	outstanding (10-Feb-2019)	79,000

Underlying Bid*	DW Bid Price(THB) *				
	11-Feb-2019	12-Feb-2019	13-Feb-2019	14-Feb-2019	15-Feb-2019
215.00	0.20	0.20	0.20	0.20	0.20
214.00	0.19	0.19	0.19	0.19	0.19
213.00	0.19	0.18	0.18	0.18	0.18
212.00	0.18	0.18	0.17	0.17	0.17
211.00	0.17	0.17	0.17	0.17	0.16
210.00	0.16	0.16	0.16	0.16	0.16
209.00	0.16	0.15	0.15	0.15	0.15
208.00	0.15	0.15	0.15	0.14	0.14
207.00	0.14	0.14	0.14	0.14	0.14

TOP GAINER AND LOSER

5 TOP MAINBROAD GAINER

Rank	Stock	PClose	%Change	Support	Resistance	Trend (1 Week)	Technical View
1	THCOM	8.65	6.79	8.45/8.30	8.75/9	Sideway Up	หากยืนเหนือ 8.75 บาท จะทำให้ Upside เปิดกว้าง
2	JAS	5.55	6.73	5.40/5.25	5.70/5.85	Sideway Up	ราคาทะลุ 5.25 บาท ขึ้นมาได้ Upside เปิด
3	OCEAN	4.38	4.29	4.28/4.12	4.50/4.70	Sideway Up	มีโอกาสเข้าสู่รอบฟื้นตัวอีกครั้ง
4	SAMTEL	7.30	4.29	7.20/7.05	7.45/7.65	Sideway	ราคาฟื้นตัวในกรอบ Sideway
5	U	2.58	4.03	2.56/2.50	2.66/2.72	Sideway Up	ราคาทะลุกรอบการพักตัวขึ้นมา

5 TOP MAINBROAD LOSER

Rank	Stock	PClose	%Change	Support	Resistance	Trend (1 Week)	Technical View
1	NINE	2.26	-5.04	2.22/2.16	2.34/2.40	Sideway Up	ย่อตัวในแนวไ้ม้ขาขึ้น
2	CHOW	3.24	-3.57	3.16/3.10	3.30/3.40	Sideway Down	ราคาพักตัวออกด้านข้าง
3	CPT	1.18	-3.28	1.13/1.05	1.22/1.25	Sideway	ราคาพักตัวลักษณะ Bull Flag
4	STEC	22.20	-3.06	22/21.80	22.50/22.90	Sideway	มีโอกาสลุ้นการฟื้นตัวที่แนวรับ 21.80 บาท
5	CPF	26.75	-2.73	26.25/25.75	27.25/27.75	Sideway	ราคาเข้าสู่รอบการคลายตัว

หมายเหตุประกอบการเลือก Top Gainer และ Top Loser

- ปริมาณการซื้อขายเฉลี่ย 5 วัน มากกว่า 10 ล้านบาท
- ไม่นับรวม DW และ Warrant
- ราคาหุ้นไม่ต่ำกว่า 1 บาท

** เนื่องจากหุ้นในกลุ่มนี้ส่วนใหญ่เป็นหุ้นที่ผันผวนแรงกว่าตลาด นักลงทุนควรใช้ความระมัดระวังเป็นพิเศษ **



Crude Oil (WTI)

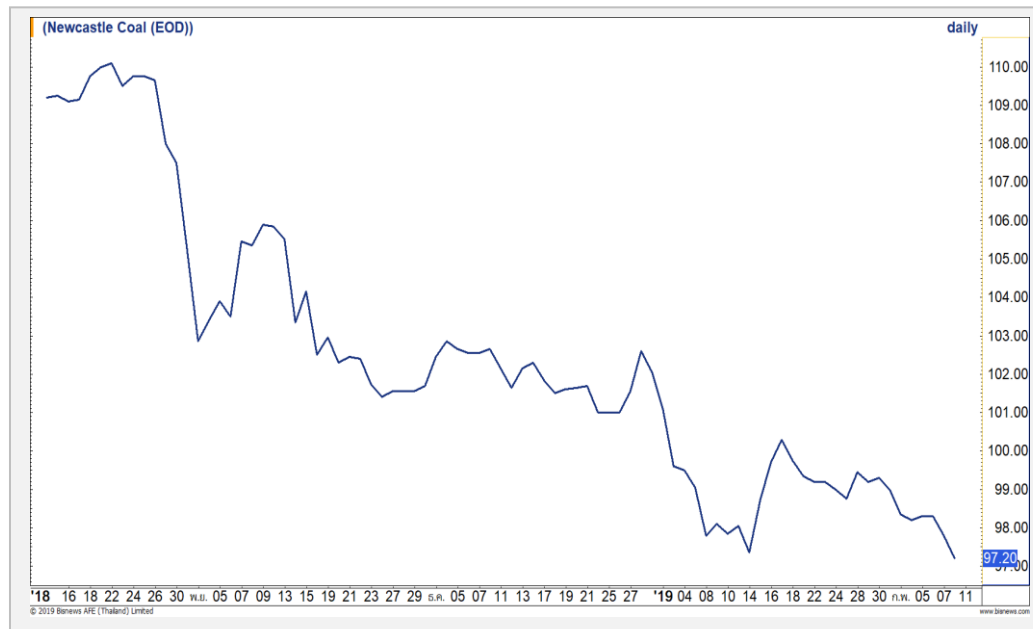


	Level 1	Level 2
Support	52	51
Resistance	54	56

รอดูการยืน 51 เหยี่ยง

ราคาน้ำมัน WTI รอบสั้นอยู่ในช่วงการพักตัว โดยแนวรับสำคัญรอบนี้ที่ 51 ดอลลาร์สหรัฐต่อบาร์เรล ไม่ควรหลุด เพราะถ้าหลุดจะเป็นการดึงภาพเชิงลบเข้ามา

Newcastle Coal



	Level 1	Level 2
Support	95	92
Resistance	98	100

อ่อนตัวสร้าง Low ใหม่

ราคาถ่านหิน รอบเป็นการพักตัวหาฐานใหม่ โดยวางแนวรับถัดไปที่ 95 ดอลลาร์สหรัฐต่อดัน

Gold Futures

ทะลุกรอบ Downtrend Channel

ภาพทางเทคนิคราย 240 นาที ราคาทองคำฟื้นตัว
ขึ้นมาจากแนวรับ 1305 ดอลลาร์ ทะลุผ่านกรอบของ
Downtrend Channel ขึ้นมา รอการทะลุผ่าน แนวต้าน
1317 ดอลลาร์ เพื่อยืนยันรอบของการฟื้นตัวอีกครั้ง

คำแนะนำระยะสั้น GOH19

- พอร์ตว่างนะ Wait and See

วันที่ 8 ก.พ. 2019
กองทุน SPDR ลดการถือครองทองคำ
-1.17 ตัน ลงมาที่ระดับ 802.12 ตัน



แนวรับ		แนวต้าน	
1310	1305	1317	1321

Contracts	Long	Short	Net	YTD
Institution	5598	5596	2	-7134
Foreign	7133	2456	4677	54542
Local	7644	12323	-4679	-26358

USD Futures

แก่งตัวในกรอบตัว Sideway UP ความผันผวนสูง

ภาพทางเทคนิคราย 240 นาที ค่าเงินบาทเปลี่ยนทิศทางมาเป็นแก่งตัวในกรอบ Sideway Up ด้วยความผันผวนมากกว่าที่คาดการณ์ ประเมินแนวต้านสำคัญที่ 31.50 บาท/ดอลลาร์

คำแนะนำระยะสั้น USDH19

- พอร์ตว่างแนะนำ Wait and See



แนวรับ		แนวต้าน	
31.25	31.20	31.50**	31.60

Market Summary & Theoretical Price

SET50 Index Futures

Series	Settle	Change	Vol Contracts	Vol Change	OI	OI Change	Days to Delivery	Theoretical			Div. Yield	Fund Rate	Basis	Premium Discount
								Theoretical	Lower	Upper				
S50G19	1097.3	-2.8	52	11	285	-21	16	1102.39	1101.90	1104.92	0.02%	1.75%	-4.25	-5.09
S50H19	1093.0	-3.8	183888	46887	208589	3472	45	1103.41	1102.05	1110.54	0.38%	1.75%	-8.55	-10.41
S50J19	1087.5	-2.0	17	9	77	-5	77	1103.20	1100.88	1115.40	1.04%	1.75%	-14.05	-15.70
S50M19	1086.9	-3.9	13856	3158	20427	-94	136	1100.40	1096.30	1121.95	2.03%	1.75%	-14.65	-13.50
S50U19	1083.0	-4.3	2299	844	7136	-53	228	1092.40	1085.52	1128.52	3.08%	1.75%	-18.55	-9.40
S50Z19	1082.4	-3.7	1087	554	2860	94	319	1087.21	1077.58	1137.75	3.24%	1.75%	-19.15	-4.81

Gold Futures

Series	Settle	Change	Vol Contracts	Vol Change	OI	OI Change	Days to Delivery	Theoretical			Premium / Discount	Risk Free Rate
								Theoretical	Lower	Upper		
GFG19	19610	170	197	116	1292	26	16	19599	19590	19644	11.06	1.75%
GFJ19	19670	170	34	29	1212	13	75	19654	19614	19866	15.66	1.75%
GFM19	19720	170	3	-3	93	-67	136	19712	19639	20095	8.38	1.75%

Gold Online Futures

Series	Settle	Change	Vol Contracts	Vol Change	OI	OI Change	Days to Delivery	Theoretical
GOH19	1312.00	2.40	3228	-572	6970	-141	45	1316.72

USD Futures

Series	Settle	OI Change	Days to Delivery	Theoretical	Basis
USDG19	31.48	0.19	16	31.40	0.12
USDH19	31.45	0.19	45	31.47	0.09
USDJ19	31.37	0.17	77	31.55	0.01
USDM19	31.37	0.22	137	31.70	0.01

DISCLAIMER: รายงานฉบับนี้จัดทำโดยบริษัทหลักทรัพย์ ฟินันเซีย ไซรัส จำกัด (มหาชน) "บริษัท" ข้อมูลที่ปรากฏในรายงานฉบับนี้ถูกจัดทำขึ้นบนพื้นฐานของแหล่งข้อมูลที่น่าเชื่อถือหรือเชื่อว่ามีความน่าเชื่อถือ และตามบริษัทไม่รับรองความถูกต้องหรือมีความถูกต้อง ใดๆ/ครบถ้วนของข้อมูลดังกล่าว ข้อมูลและความเห็นที่ปรากฏอยู่ในรายงานฉบับนี้อาจมีการเปลี่ยนแปลง แก้ไข หรือเพิ่มเติมได้ตลอดเวลาโดยไม่ต้องแจ้งให้ทราบล่วงหน้า บริษัทไม่มีความประสงค์ที่จะชักจูงหรือชี้ชวนให้ผู้ลงทุน ลงทุนซื้อหรือขายหลักทรัพย์ตามที่ปรากฏในรายงานฉบับนี้ รวมทั้งบริษัทไม่ได้รับประกันผลตอบแทนหรือราคาของหลักทรัพย์ตามข้อมูลที่ปรากฏแต่อย่างใด บริษัทจึงไม่รับผิดชอบต่อความเสียหายใดๆ ที่เกิดขึ้นจากการนำข้อมูลหรือความเห็นในรายงานฉบับนี้ไปใช้ไม่ว่ากรณีใดๆก็ตาม ผู้ลงทุนควรศึกษาข้อมูลและใช้ดุลยพินิจอย่างรอบคอบในการตัดสินใจลงทุน

บริษัทขอสงวนลิขสิทธิ์ในข้อมูลและความเห็นที่ปรากฏอยู่ในรายงานฉบับนี้ ห้ามมิให้ผู้ใดนำข้อมูลและความเห็นในรายงานฉบับนี้ไปใช้ประโยชน์ คัดลอก ดัดแปลง ทำซ้ำ นำออกแสดงหรือเผยแพร่ต่อสาธารณชนไม่ว่าทั้งหมดหรือบางส่วน โดยไม่ได้รับอนุญาตเป็นลายลักษณ์อักษรจากบริษัทล่วงหน้า การลงทุนในหลักทรัพย์มีความเสี่ยง ผู้ลงทุนควรศึกษาข้อมูลและพิจารณาอย่างรอบคอบก่อนการตัดสินใจลงทุน

บริษัทหลักทรัพย์ ฟินันเซีย ไซรัส จำกัด (มหาชน) อาจเป็นผู้ดูแลสภาพคล่อง (Market Maker) และผู้ออกใบสำคัญแสดงสิทธิอนุพันธ์ (Derivative Warrants) บนหลักทรัพย์ที่ปรากฏอยู่ในรายงานฉบับนี้ โดยบริษัท อาจจัดทำทวีเคาระห์ของหลักทรัพย์อ้างอิงดังกล่าวนี้ ดังนั้น นักลงทุนควรศึกษารายละเอียดในหนังสือชี้ชวนของใบสำคัญแสดงสิทธิอนุพันธ์ดังกล่าวก่อนตัดสินใจลงทุน