



SET INDEX

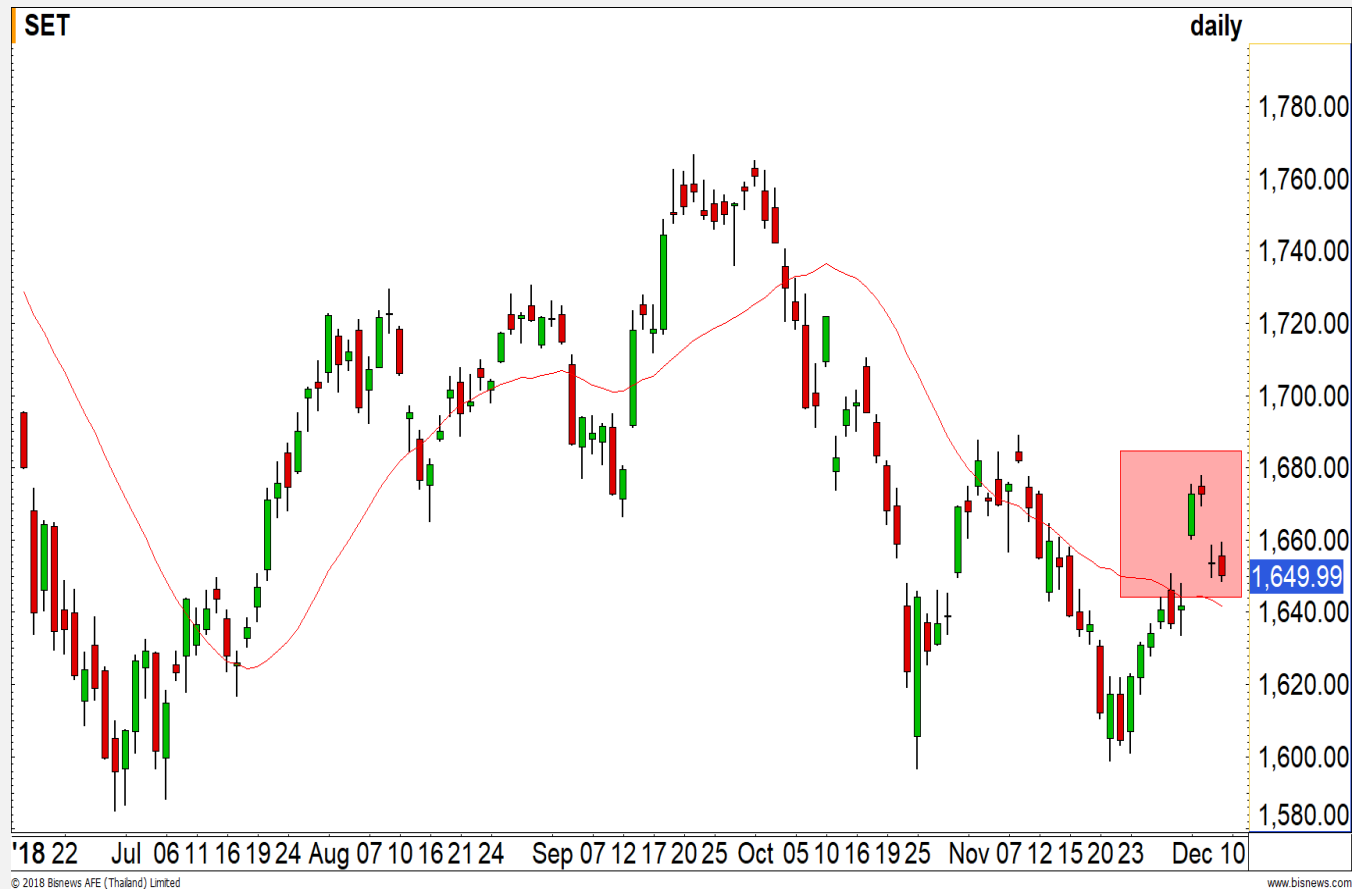
เด็งราย ชม. ยังติด 1656-1659 จุด
เพราะภาพหลักยังปรับฐานไม่เสร็จ

ดัชนียังเสี่ยงหลุด 1645 จุด หลัง
ศุกร์ที่ผ่านมาชะลอปิด Gap 1648-
1660 จุด วางรอบหลักการคล้ายตัวระยะ
สั้นมีโอกาสทดสอบฐาน 1630-1636
จุดอีกรอบ แต่ยังคงมอง 1595-1605
จุดคือ Bottom ของรอบใหญ่ไปแล้ว

ส่วนภาพวันนี้การเด็งราย ชม. มี
โอกาสเกิดขึ้น แต่จะติด 1656-1659
จุด โดยจะกลับตัวเมื่อผ่าน 1665 จุด
เท่านั้น น้ำหนักผ่านน้อย ยังเด็งราย ชม.

เพื่อลงต่อ

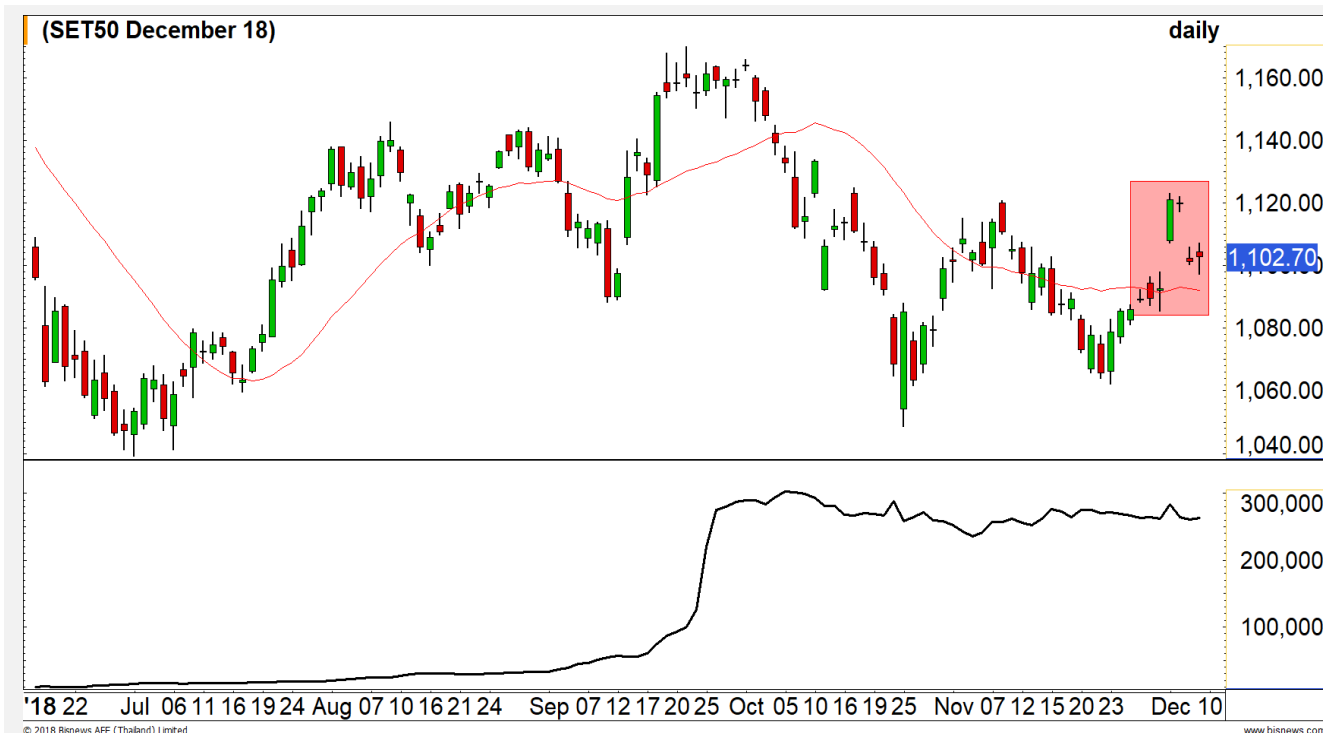
แนวรับ	1643	1636
แนวต้าน	1656	1659



Technical Review:

- S50Z18: ภาพหลักเสี่ยงปรับฐานยังไม่เสร็จ ขณะที่การเด็งราย ชม. วันนี้จำกัด 1107 จุด
- Momentum Trading : GLOBAL, SEAFCO
- Swing Trading : PLANB, BGRIM

SET50 Index Futures



ภาพหลักปรับฐานยังไม่จบ ฉะนั้นการตั้งราย ชม. เสี่ยง

7 ธ.ค. 61 นักลงทุนต่างชาติ Short สุทธิต่อเนื่อง เป็นวันที่สาม 5,037 สัญญา (1 พ.ย. - 7 ธ.ค. สะสมฝั่ง Short 33,467 สัญญา)

ระยะตั้งราย ชม. เมื่อศุกร์ที่ผ่านมา ทำได้ต่ำกว่า 1110 จุด ฉะนั้นภาพหลักยังไม่ปิดความเสี่ยงต่อการพักฐานเพื่อคลายตัว มีโอกาสถอยต่ำกว่า 1095 จุดได้อีกกระลอก วาง 1070/1065 จุด คือ แนว Long กลับ (แต่ทั้งนี้ทั้งนั้นยังเป็นการพักเพื่อขึ้นต่อ)

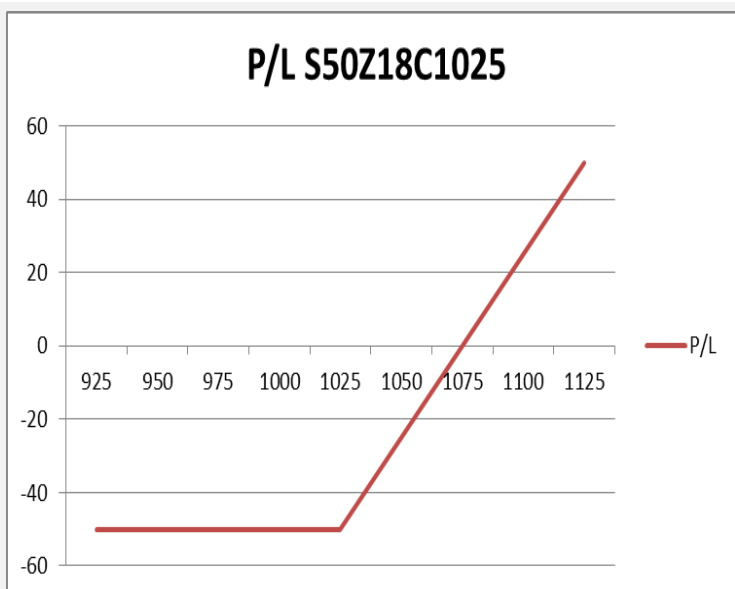
ส่วนภาพวันนี้คาดติดแนวต้าน 1107 จุด การตั้งราย ชม. ยังทำได้จำกัด トラบที่ไม่พ้น 1112 จุด

กลยุทธ์ S50Z18 (Short ลั้น ก่อนเปิด Long เป็นรอบ)

- เน้น Trading เร็ว แบ่งเป็นดังนี้
 - ✓ ล้อ Short ต้นทุน 1115-1122 จุด ในส่วนที่เหลือรอปิด 1095 จุด และต่ำกว่า **ตัดขาดทุนกำไรเมื่อปิดทะเล 1110 จุด**
 - ✓ พอร์ตล้อ Long ต้นทุน 6 ธ.ค. ณ 1100 จุด ระยะดีดเข้าหาแนวต้าน 1107 จุดน่าจะได้ปิดทำกำไรไปบ้างแล้ว และส่วนที่เหลือรอปิด 1107 จุด **หลุด 1100 จุดตัดขาดทุนและ Short ตาม**
 - ✓ เปิด Short 7 ธ.ค. 1105-1107 จุด รอปิดต่ำกว่า 1095 จุด

	แนวรับ		แนวต้าน		
	1095	1080	1107	1110	
Contracts	Long	Short	Net	YTD	
Institution	32455	28851	3604	51027	
Foreign	29742	34779	-5037	-48367	
Local	76865	75432	1433	-2660	

SET50 Index Options



คำแนะนำ : Wait and See

กลยุทธ์ : -
 ขาดทุนสูงสุด : -
 กำไรสูงสุดทางทฤษฎี : -
 เป้าหมายการทำกำไร : -
 จุดคุ้มทุน(เมื่อหมดอายุ) : -

SET50 Index	Long S50Z18C1025	Cost	Profit/Loss
925	-100	50	-50
950	-75	50	-50
975	-50	50	-50
1000	-25	50	-50
1025	0	50	-50
1050	25	50	-25
1075	50	50	0
1100	75	50	25
1125	100	50	50

		Price	Change	Vol.	Open Interest	Intrinsic Value	Time Value	Break Even	All-in-Premium	Implied Volatility	Delta	Effective Gearing
Call Option	S50Z18C1025	74.10	-1.20		263	74.57	-0.47	1099.10	0.00	0.00%	1.00	14.67
	S50Z18C1050	53.00	-0.50	75	785	49.57	3.43	1103.00	0.00	19.41%	0.87	18.07
	S50Z18C1075	34.40	0.90	190	2882	24.57	9.83	1109.40	0.01	20.73%	0.70	22.51
	S50Z18C1100	16.40	-0.60	746	3,729	0.00	16.40	1116.40	0.02	17.32%	0.51	34.03
	S50Z18C1125	6.30	-1.70	1607	4,932	0.00	6.30	1131.30	0.03	16.44%	0.27	46.98

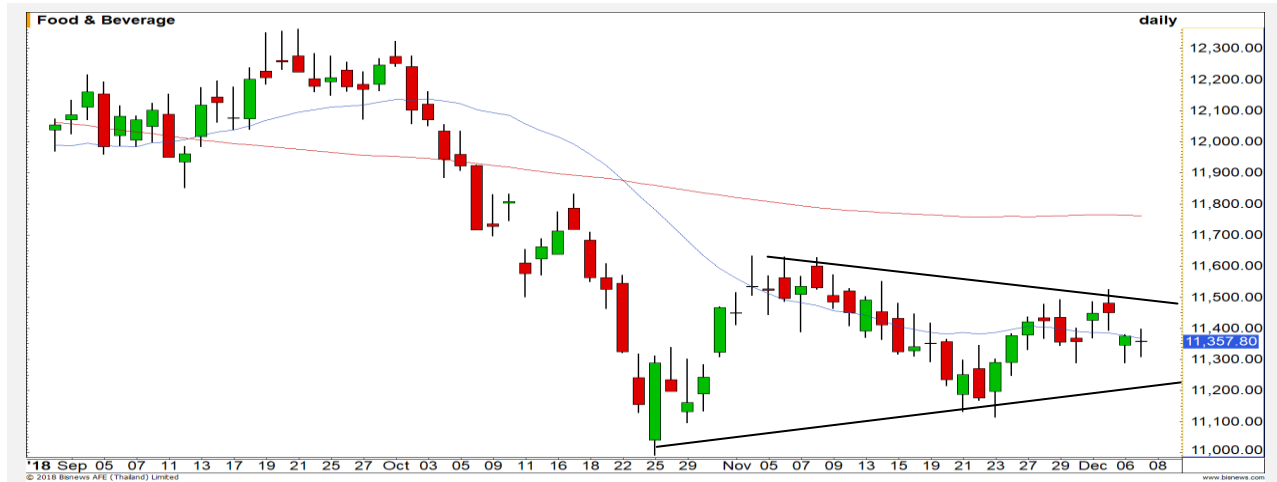
Put Option	S50Z18P1025	1.30	-0.70	166	3297	0.00	1.30	1023.70	-0.07	21.24%	-0.06	-49.92
	S50Z18P1050	2.90	-0.70	609	4200	0.00	2.90	1047.10	-0.05	19.16%	-0.13	-47.77
	S50Z18P1075	6.60	-1.10	488	4,109	0.00	6.60	1068.40	-0.03	17.22%	-0.26	-43.62
	S50Z18P1100	14.20	-1.90	507	3,803	0.43	13.77	1085.80	-0.01	15.01%	-0.49	-38.21
	S50Z18P1125	29.40	-2.40	155	2,543	25.43	3.97	1095.60	0.00	13.97%	-0.77	-28.70

Food & Beverage

	Level 1	Level 2
Support	11200	11000
Resistance	11500	11600

Sideway ในกรอบสามเหลี่ยม

ดัชนีอาหารและเครื่องดื่ม แกว่งตัว Sideway ในกรอบสามเหลี่ยม รอการ Breakout เพื่อเลือกทิศทางอีกครั้ง



Health Care Services

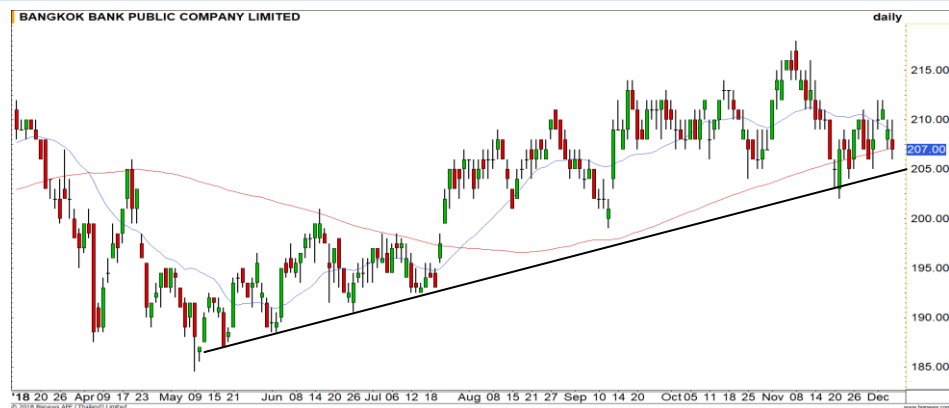
	Level 1	Level 2
Support	5940	5900
Resistance	6100	6200

ใกล้แนวต้านสำคัญ

ดัชนีกลุ่มการแพทย์ ขึ้นมาใกล้แนวต้านสำคัญที่บริเวณ 6100 จุด ทำให้มีโอกาสชะลอตัวในระยะสั้นได้



Top Most Active



Support 205 200 Resistance 211 216

BBL : ราคาทยอยลงมาใกล้แนวรับเส้น Uptrend line ประเมิน Downside จำกัด มีโอกาสเกิด Technical Rebound เพื่อขึ้นต่อตามแนวโน้มเดิม



Support 53.50 52 Resistance 55.50 57

IVL : ราคาแกว่งตัวในกรอบสามเหลี่ยมรูปแบบ Symmetrical triangle ช่วงบริเวณ 52.25-55.50 บาท



Support 188 190 Resistance 196 200

KBANK : ยังคงมองแนวรับสำคัญที่บริเวณ 188-190 บาท บริเวณดังกล่าวเป็นจังหวะที่น่าสะสมเข้าเก็งกำไรเล่นรอบ



Support 9 8.80 Resistance 9.40 9.60

BEM : แท่งเทียนเกิดรูปแบบ Shooting star มองชะลอการขึ้นในระยะสั้น วางแนวรับรอบนี้ 9 บาท

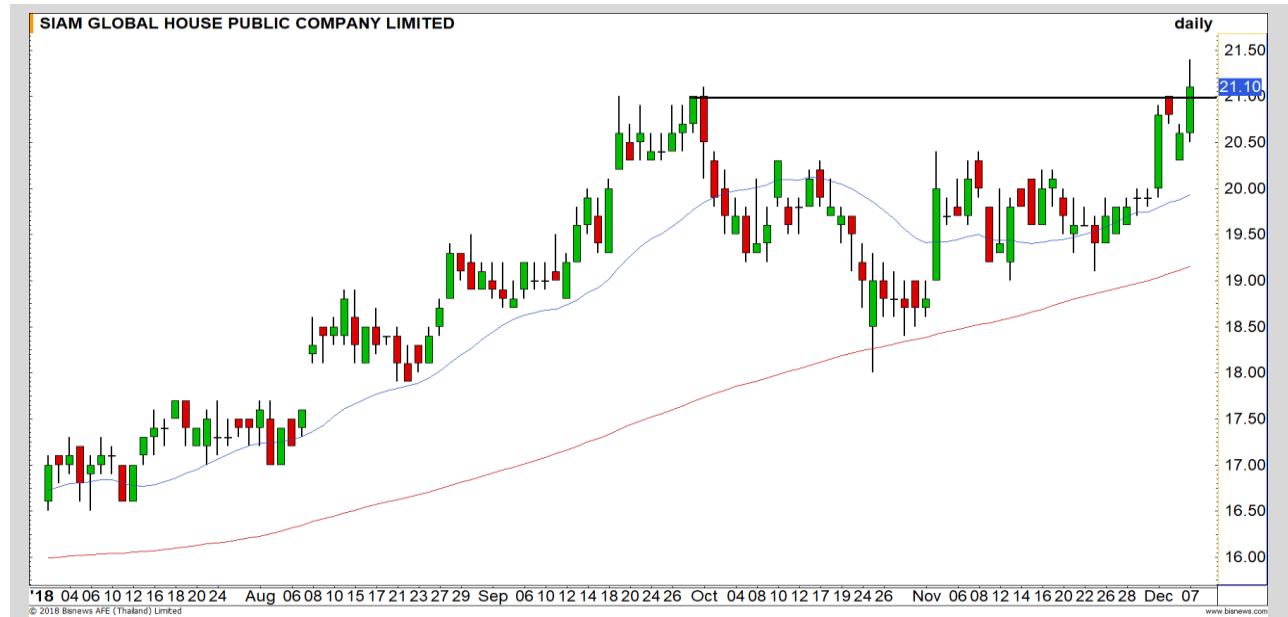
Momentum Trading

GLOBAL

Support | 20.80
Resistance | 21.90
Stop loss | 20.30

คำแนะนำระยะสั้น (BUY)

ราคาขึ้นทำ All time high แสดงถึงโมเมนตัมการแข็งแกร่งของราคา มีโอกาสสูงที่จะปรับตัวขึ้นต่อ วางเป้าหมาย 21.80 บาท



SEAFKO

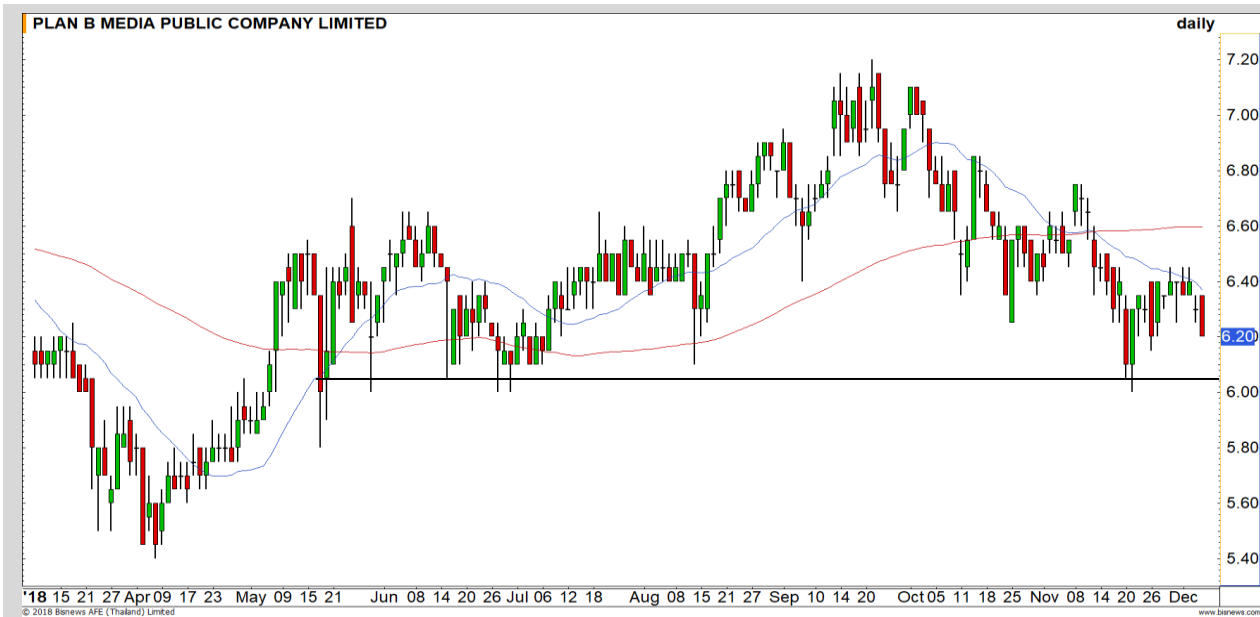
Support | 9.70
Resistance | 10.10
Stop loss | 9.60

คำแนะนำระยะสั้น (BUY)

ทิศทางราคาแข็งแกร่ง ปิด High พร้อม Vol. ขยับเพิ่มขึ้น มีแนวโน้มจะทดสอบ High เดิม 10.10 บาท และมีโอกาสทำ Higher High



Swing Trading

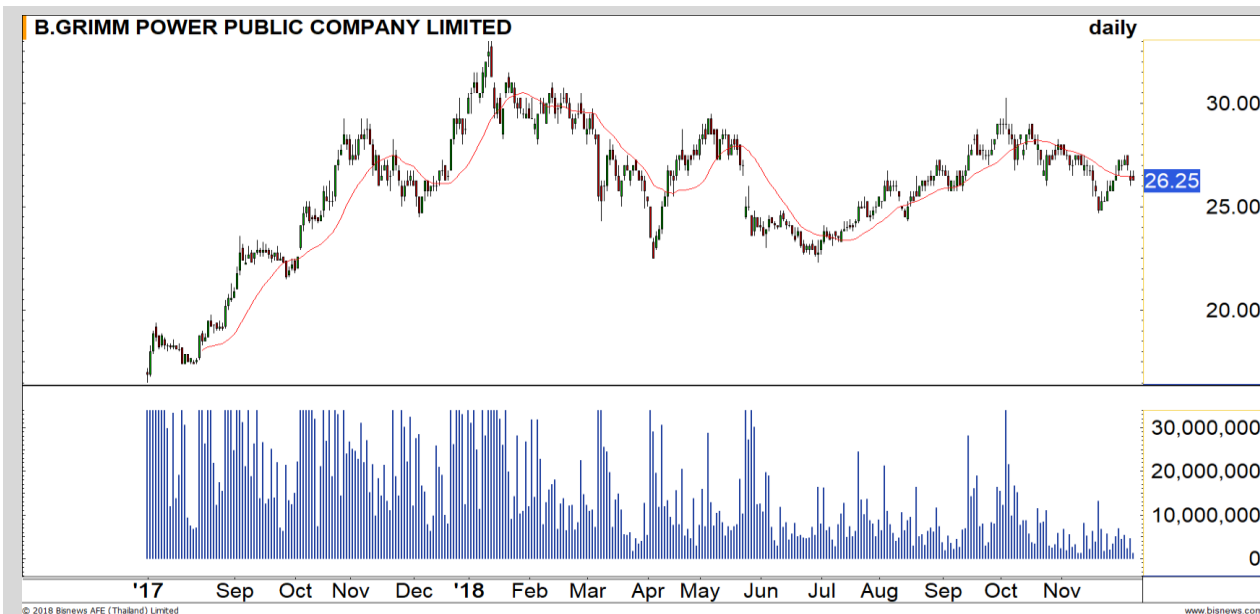


Support	6-6.10
Resistance	6.40/6.60
Stop loss	5.90

คำแนะนำระยะสั้น (BUY)

ราคาลงมาใกล้แนวรับสำคัญที่บริเวณ 6 บาท เรามองบริเวณดังกล่าวเป็นจังหวะในการเข้าสะสมซื้อที่ดี มีโอกาสเกิด Technical Rebound ที่บริเวณดังกล่าว

PLANB



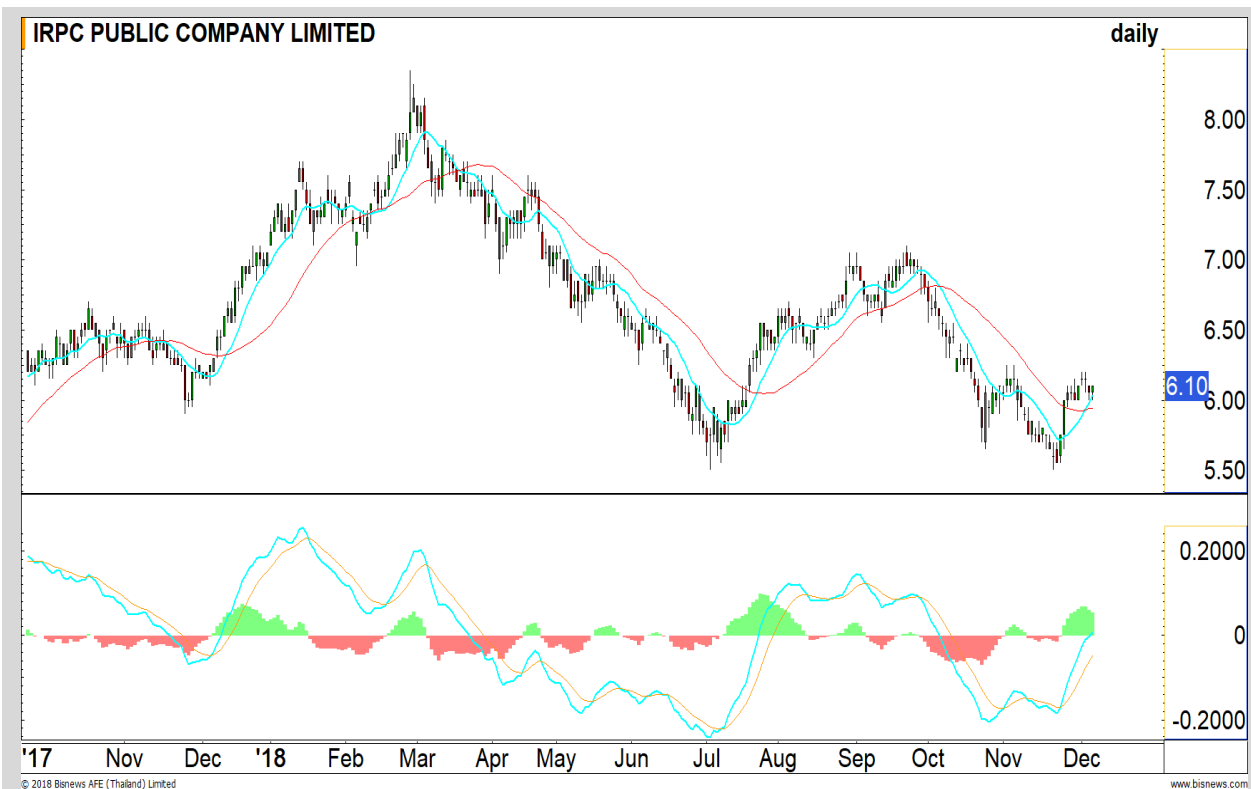
Support	25.50
Resistance	27.50
Stop loss	25

คำแนะนำระยะสั้น (BUY)

ราคาปรับลงน้อย หากเทียบกับตลาด และการชะลอมิ Vol. หดตัว มีโอกาสที่ราคาจะสร้างฐานไม่ต่ำกว่า 25 บาท เพื่อกลับไปทดสอบ High เดิม 27.50 บาท

BGRIM

IRPC



เทียบราคาก่อนหน้า

Close Price	%Change
6.10	+0.82%

(ข้อมูล ณ เวลา 17.00 น. ของวันก่อนหน้า)

ทำ SBL หุ้น IRPC ไปแล้ว

รอซื้อคืน

แนวรับ		แนวต้าน	
5.95	5.80	6.20	6.25

ศุกร์ที่ผ่านมาทำ SBL หุ้น IRPC ช่วงต้นทุน 6.05-6.10 บาท ยังรอซื้อคืน คาดทิศทางราคา Sideway เติงอ่อนตัว หลุด 5.95 บาทจะเกิดการไหลลงสู่ฐาน 5.80 บาท อีกรอบ

รอซื้อคืนที่แนวรับแรก 5.95 บาท

ปริมาณหุ้นที่ให้ยืมเพื่อขายชอร์ต

Stock	Available for borrowing (Share)
IRPC	5,711,300

(ข้อมูล ณ เวลา 9.00 น. ของวันก่อนหน้า)

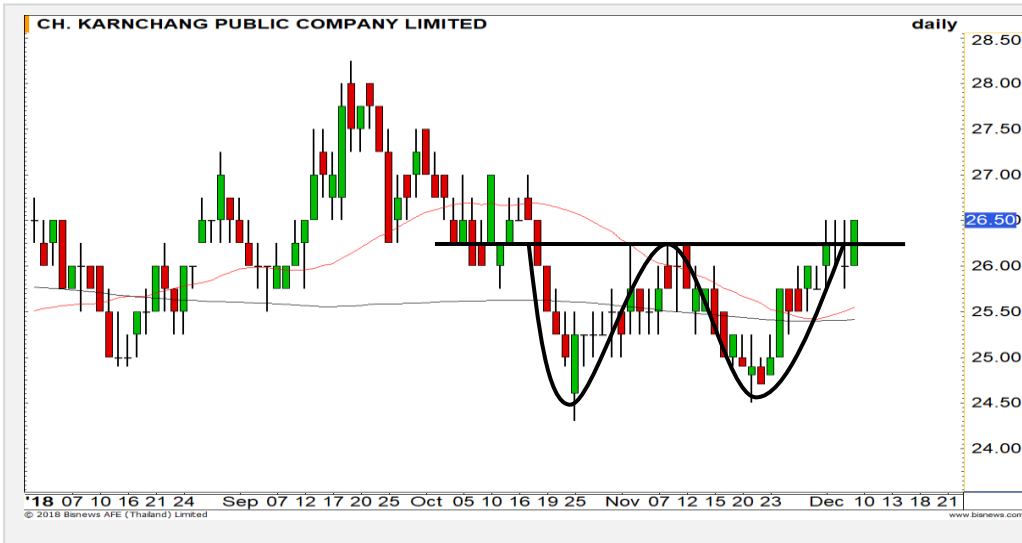
ทะลุแนวต้าน 6.30 บาทตัดขาดทุน

สอบถามข้อมูลเพิ่มเติม กรุณาติดต่อ ฝ่ายธุรกิจยืมและให้ยืมหลักทรัพย์

โทรศัพท์ : 02-658-9699

Email: sbl@fnsyrus.com

CK: CK24C1904A



แนวรับ		แนวต้าน	
26.25	25.50	27.50	28.00

ราคาทะลุ Neck Line ของรูปแบบ Double Bottoms ขึ้นมา ราคามีโอกาสปรับตัวขึ้นต่อเนื่อง

ตัดขาดทุนเมื่อราคาหลุด 25.50 บาท



สอบถามข้อมูลเพิ่มเติม
โทรศัพท์ 02-658-9915
Email: dw@fnsyrus.com
Line: @dw24

ตารางราคา

* ตารางราคาใช้เปรียบเทียบในการซื้อขายช่วง market open เท่านั้น ไม่รวมช่วง market call

Name	CK24C1904A	Implied Volatility	45.00%
Underlying	CK	Delta	42.79%
Type	Call	Listing Date	30-Oct-2018
Strike	29.040	Last Trading Date	30-Apr-2019
Conversion Ratio	10.18500	Expire Date(Maturity Date)	06-May-2019
Moneyness	-9.61% OTM	outstanding (10-Dec-2018)	0

Underlying Bid*	DW Bid Price(THB) *				
	11-Dec-2018	12-Dec-2018	13-Dec-2018	14-Dec-2018	17-Dec-2018
27.25	0.24	0.24	0.24	0.23	0.23
27.00	0.23	0.23	0.22	0.22	0.22
26.75	0.22	0.21	0.21	0.21	0.21
26.50	0.20	0.20	0.20	0.20	0.20
26.25	0.19	0.19	0.19	0.19	0.19
26.00	0.18	0.18	0.18	0.18	0.18
25.75	0.17	0.17	0.17	0.17	0.17
25.50	0.16	0.16	0.16	0.16	0.16
25.25	0.15	0.15	0.15	0.15	0.15

TOP GAINER AND LOSER

5 TOP MAINBROAD GAINER

Rank	Stock	PClose	%Change	Support	Resistance	Trend (1 Week)	Technical View
1	NPPG	1.29	10.26	1.21/1.25	1.32/1.37	Sideway Up	หากราคาผ่าน 1.32 บาท จะเปิด Upside
2	COM7	19.80	4.76	19.40/19.10	20.30/20.70	Sideway	ราคายืนเหนือเส้นค่าเฉลี่ย 20 วัน ภาพเริ่มเป็นบวก
3	KCE	30.00	3.45	29.50/28.50	30.25/31.25	Sideway	ราคายืนเหนือเส้นค่าเฉลี่ย 20 วัน ภาพเริ่มเป็นบวก
4	OCEAN	4.34	3.33	4.14/4.00	4.40/4.60	Sideway	ระยะสั้นมีโอกาสกลับตัวจากแท่งเทียน Harami
5	TIGER	4.00	3.09	3.92/3.86	4.06/4.20	Sideway Up	หากราคาผ่าน 4.06 บาท Upside จะเปิดกว้าง

5 TOP MAINBROAD LOSER

Rank	Stock	PClose	%Change	Support	Resistance	Trend (1 Week)	Technical View
1	DDD	25.75	-2.83	25.50/24	26.75/27.50	Sideway Down	หากราคาหลุด 25.50 บาท จะเปิด Downside
2	TU	17.30	-2.81	17.00/16.60	17.70/18.00	Sideway	ราคาแกว่งตัวออกด้านข้าง
3	DCC	2.18	-2.68	2.12/2.02	2.24/2.32	Sideway	ราคาแกว่งในกรอบ Sideway
4	MC	11.10	-2.63	10.80/10.50	11.20/11.50	Sideway Down	ราคาหลุด 11.20 บาท Downside เปิด
5	LPN	7.70	-2.53	7.50/7.35	7.85/8	Sideway Down	ราคายังทำ Lower Low ต่อเนื่อง

หมายเหตุประกอบการเลือก Top Gainer และ Top Loser

- ปริมาณการซื้อขายเฉลี่ย 5 วัน มากกว่า 10 ล้านบาท
- ไม่นับรวม DW และ Warrant
- ราคาหุ้นไม่ต่ำกว่า 1 บาท

** เนื่องจากหุ้นในกลุ่มนี้ส่วนใหญ่เป็นหุ้นที่ผันผวนแรงกว่าตลาด นักลงทุนควรใช้ความระมัดระวังเป็นพิเศษ **



Crude Oil (WTI)



Level 1 Level 2

Support

50

48

Resistance

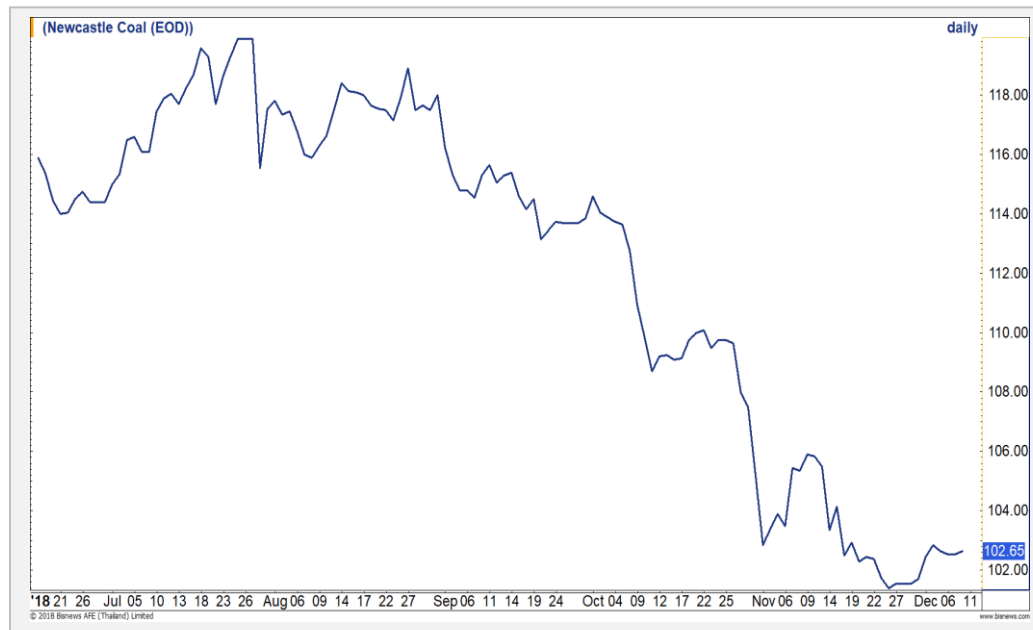
54

56

แกว่งตัวเหนือระดับ 50 เหรียญ

ราคาน้ำมัน WTI ยังไม่สามารถข้ามผ่านแนวต้าน 54 ดอลลาร์ต่อบาร์เรล ทำให้ภาพยังคงเป็นการ Sideway เหนือระดับ 50 ดอลลาร์ต่อบาร์เรลไปก่อนในช่วงนี้

Newcastle Coal



Level 1 Level 2

Support

101.50

100

Resistance

104

106

ประคองตัวเหนือ 100 ดอลลาร์ต่อตัน

ราคาถ่านหิน การลงรอบนี้ต่างจากรอบก่อนหน้านี้ โดยมองว่ามีโอกาสจบรอบการพักตัว เตรียมที่จะเปลี่ยนแนวโน้ม

Gold Futures

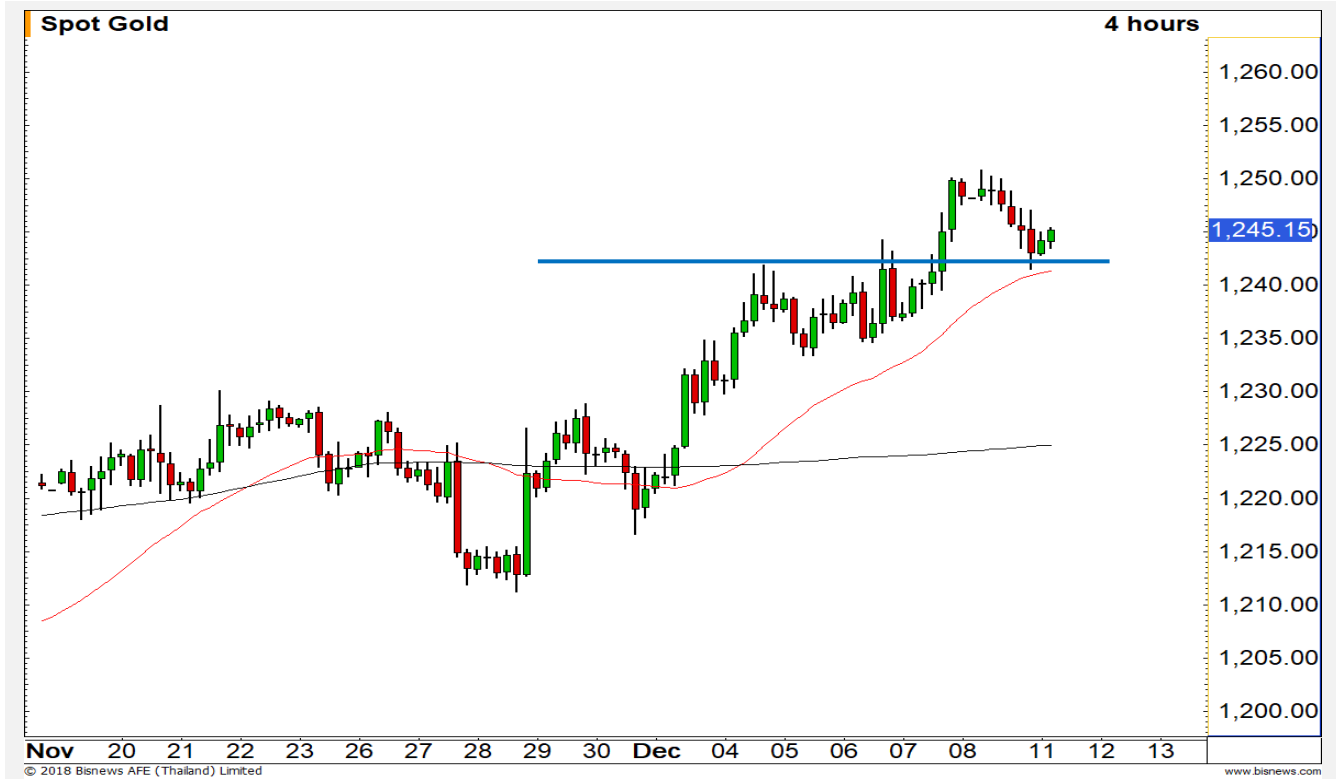
ยืนเหนือ 1240 ดอลลาร์ รักษาภาพขึ้นแบบต่อเนื่องไว้ได้

หลังจากที่ราคาทองคำปรับปรับตัวขึ้นมายืนเหนือ 1240 ดอลลาร์ ทำให้ภาพของราคาทองคำมีระยะขึ้นต่อเนื่อง ประเมินราคาทองคำย่อตัวระยะสั้นเพื่อสะสมกำลังและปรับตัวขึ้นต่อ

คำแนะนำระยะสั้น GFZ18

- พอร์ตวางแนะเปิด Long ช่วง 1242 – 1245 ดอลลาร์ มีเป้าหมายทำกำไรช่วง 1250 – 1252 ดอลลาร์ ตัดขาดทุนเมื่อราคาทองคำหลุด 1240 ดอลลาร์อีกะลอก

วันที่ 10 ธ.ค. 2018
กองทุน SPDR เพิ่มการถือครองทองคำ
2.11 ตัน ขึ้นมาที่ระดับ 760.32 ตัน



แนวรับ		แนวต้าน	
1242	1238	1250	1256

Contracts	Long	Short	Net	YTD
Institution	9977	9140	837	-5494
Foreign	6647	4001	2646	10452
Local	5878	9361	-3483	-4958

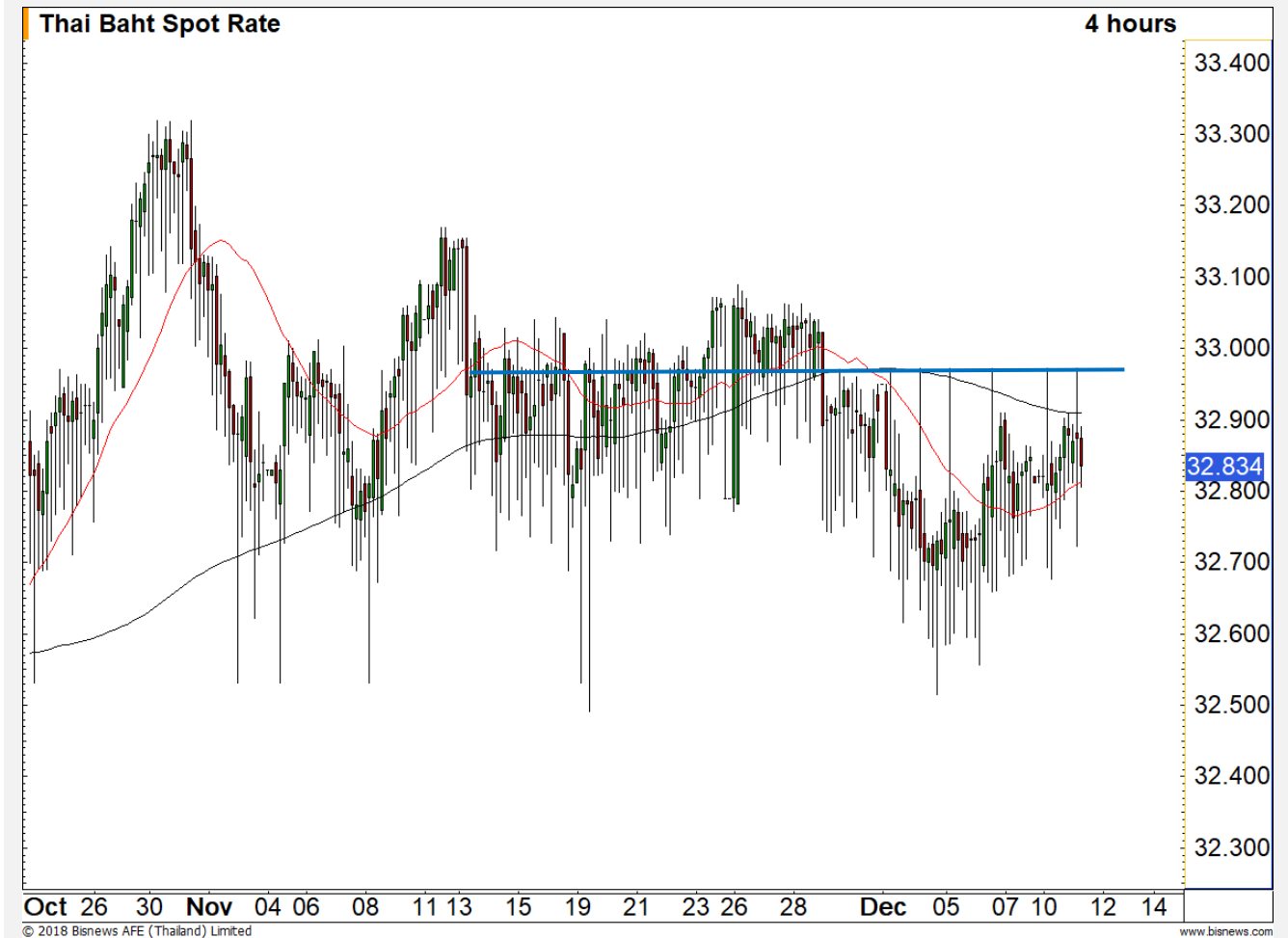
USD Futures

เริ่มเห็นรอบการแข่งค่า

จาก Time Frame 240 นาที เริ่มเห็นรอบการแข่งค่าของค่าเงินบาท โดยค่าเงินบาทเริ่มอ่อนค่าไปแต่ละใกล้บริเวณ 33.00 บาท/ดอลลาร์ แล้วแข่งค่ากลับทันที

คำแนะนำระยะสั้น USDZ18

- พอร์ตวางแนะนำเปิด Short เมื่อค่าเงินบาทอ่อนค่าไปใกล้บริเวณ 33.00 บาท/ดอลลาร์ มีเป้าหมายทำกำไรช่วง 32.70 – 32.80 บาท/ดอลลาร์ ตัดขาดทุนเมื่อค่าเงินบาทอ่อนค่าเกิน 33.10 บาท/ดอลลาร์



แนวรับ		แนวต้าน	
32.80	32.70	33.00	33.10

Market Summary & Theoretical Price

SET50 Index Futures

Series	Settle	Change	Vol. Contracts	Change	OI	Change	Days to Delivery	Theoretical			Div. Yield	Fund Rate	Basis	Premium Discount
								Theoretical	Lower	Upper				
S50Z18	1102.7	1.6	122493	-21067	263595	2443	16	1100.07	1099.71	1102.72	0.00	1.50%	3.13	2.63
S50F19	1101.3	1.5	58	-55	433	7	50	1100.87	1099.74	1109.15	0.01	1.50%	1.73	0.43
S50G19	1100.5	1.7	9	1	21	4	78	1101.54	1099.78	1114.47	0.01	1.50%	0.93	-1.04
S50H19	1099.8	1.3	13595	-906	32547	2666	107	1101.92	1099.51	1119.65	0.01	1.50%	0.23	-2.12
S50M19	1096.1	1.8	2198	-95	8459	-9	198	1097.96	1093.49	1130.77	0.02	1.50%	-3.47	-1.86
S50U19	1092.3	1.3	709	42	5696	178	290	1089.44	1082.88	1137.49	0.03	1.50%	-7.27	2.86

Gold Futures

Series	Settle	Change	Vol. Contracts	Change	OI	Change	Days to Delivery	Theoretical			Premium / Discount	Risk Free Rate
								Theoretical	Lower	Upper		
GFZ18	19360	40	465	231	2046	-57	16	19454	19447	19501	-93.86	1.50%
GFG19	19420	60	43	12	651	9	78	19503	19472	19732	-83.39	1.50%
GFJ19	19470	40	8	5	539	40	137	19551	19496	19952	-80.53	1.50%

USD Futures

Series	Settle	Change	Days to Delivery	Theoretical	Basis
USDZ18	32.83	-0.01	16	32.89	-0.02
USDF19	32.79	0.03	50	32.98	-0.06
USDG19	32.75	0.02	78	33.05	-0.10
USDH19	32.70	0.00	107	33.13	-0.15

DISCLAIMER: รายงานฉบับนี้จัดทำโดยบริษัทหลักทรัพย์ ฟินันเซีย ไซรัส จำกัด (มหาชน) "บริษัท" ข้อมูลที่ปรากฏในรายงานฉบับนี้ถูกจัดทำขึ้นบนพื้นฐานของแหล่งข้อมูลที่เชื่อหรือควรเชื่อว่ามีที่น่าเชื่อถือ และหรือมีความถูกต้อง อย่างไรก็ตามบริษัทไม่รับรองความถูกต้อง/ครบถ้วนของข้อมูลดังกล่าว ข้อมูลและความเห็นที่ปรากฏอยู่ในรายงานฉบับนี้อาจมีการเปลี่ยนแปลง แก้ไข หรือเพิ่มเติมได้ตลอดเวลาโดยไม่ต้องแจ้งให้ทราบล่วงหน้า บริษัทไม่มีความประสงค์ที่จะชักจูงหรือชี้ชวนให้ผู้ลงทุน ลงทุนซื้อหรือขายหลักทรัพย์ตามที่ปรากฏในรายงานฉบับนี้ รวมทั้งบริษัทไม่ได้รับประกันผลตอบแทนหรือราคาของหลักทรัพย์ตามข้อมูลที่ปรากฏแต่อย่างใด บริษัทจึงไม่รับผิดชอบต่อความเสียหายใดๆ ที่เกิดขึ้นจากการนำข้อมูลหรือความเห็นในรายงานฉบับนี้ไปใช้ไม่ว่ากรณีใดก็ตาม ผู้ลงทุนควรศึกษาข้อมูลและใช้ดุลยพินิจอย่างรอบคอบในการตัดสินใจลงทุน

บริษัทขอสงวนลิขสิทธิ์ในข้อมูลและความเห็นที่ปรากฏอยู่ในรายงานฉบับนี้ ห้ามมิให้ผู้ใดนำข้อมูลและความเห็นในรายงานฉบับนี้ไปใช้ประโยชน์ คัดลอก ดัดแปลง ทำซ้ำ นำออกแสดงหรือเผยแพร่ต่อสาธารณชนไม่ว่าทั้งหมดหรือบางส่วน โดยไม่ได้รับอนุญาตเป็นลายลักษณ์อักษรจากบริษัทล่วงหน้า การลงทุนในหลักทรัพย์มีความเสี่ยง ผู้ลงทุนควรศึกษาข้อมูลและพิจารณาอย่างรอบคอบก่อนการตัดสินใจลงทุน

บริษัทหลักทรัพย์ ฟินันเซีย ไซรัส จำกัด (มหาชน) อาจเป็นผู้ดูแลสภาพคล่อง (Market Maker) และผู้ออกใบสำคัญแสดงสิทธิอนุพันธ์ (Derivative Warrants) บนหลักทรัพย์ที่ปรากฏอยู่ในรายงานฉบับนี้ โดยบริษัท อาจจัดทำทวีเคาระห์ของหลักทรัพย์อ้างอิงดังกล่าวนี้ ดังนั้น นักลงทุนควรศึกษารายละเอียดในหนังสือชี้ชวนของใบสำคัญแสดงสิทธิอนุพันธ์ดังกล่าวก่อนตัดสินใจลงทุน