



## SET INDEX

ใกล้บ่ารอบหลัก และมี Bearish  
ในราย ชม. ระวังมากขึ้น

เมื่อวานขึ้นแตะ High 1665

จุด ใกล้บ่าแนวต้านของรอบหลักในช่วง  
1670-1675 จุด และเริ่มมี Bearish  
Divergence ในราย 30-60 นาที ระวัง  
การอ่อนตัวมากขึ้น โดยเฉพาะต่ำกว่า 1658  
จุด

ขณะที่รอบเข้าไม่พ้นแนวต้าน

1665 จุด ระวังการแกว่งออกข้างเชิงอ่อน  
ตัว และยืนยันมากขึ้นเมื่อหลุด 1655 จุด

แนวรับ	1658	1651
แนวต้าน	1665	1670



## Technical Review:

- S50M19 : ไม่รีบกระซวกผ่านแนวต้าน 1110 จุด ระวังสัญญาณเตือนราย ชม. จาก Bearish Divergence
- Momentum Trading : THANI , WHA
- Swing Trading : PTG , GLOBAL

# SET50 Index Futures



## 30-60 นาที มี Bearish Divergence หากไม่รีบกระชากฟัน 1110 จุด ระวังมากขึ้น

10 เม.ย. 62 นักลงทุนต่างชาติ Long สุทธิต่อเนื่องอีก 2,938 สัญญา (5-10 เม.ย. Long สุทธิสะสม 39,508 สัญญา)

เริ่มมี Bearish Divergence ในราย 30 และ 60 นาที หากไม่รีบกระชาก Higher High ให้เกินแนวต้าน 1110 จุด มีโอกาสที่จะเริ่มอ่อนตัวตามภาพหลัก แม้ว่าช่วงสั้นระยะเวลาจะถูกยึดออกไปก็ตาม

วันนี้ดูแนวต้าน 1105-1110 จุด กรณีทะลุผ่านช่วงดังกล่าวไม่ได้ จะคงโอกาสชะลอ โดยเฉพาะกลับมาต่ำกว่า 1097 จุด

### กลยุทธ์ S50M19 (เปิด Short)

- เมื่อวานพอร์ตเปิด Short ที่ 1105 จุด กรณีเน้นรอบราย ชม. มีแนวरोปิดที่ 1100 จุด และ 1097 จุด **ทะลุแนวต้าน 1115 จุดตัดขาดทุน**
- พอร์ตว่าง แนะนำเปิด Short ที่แนวต้าน 1110-1115 จุด

#### แนวรับ

1095-1097

1091

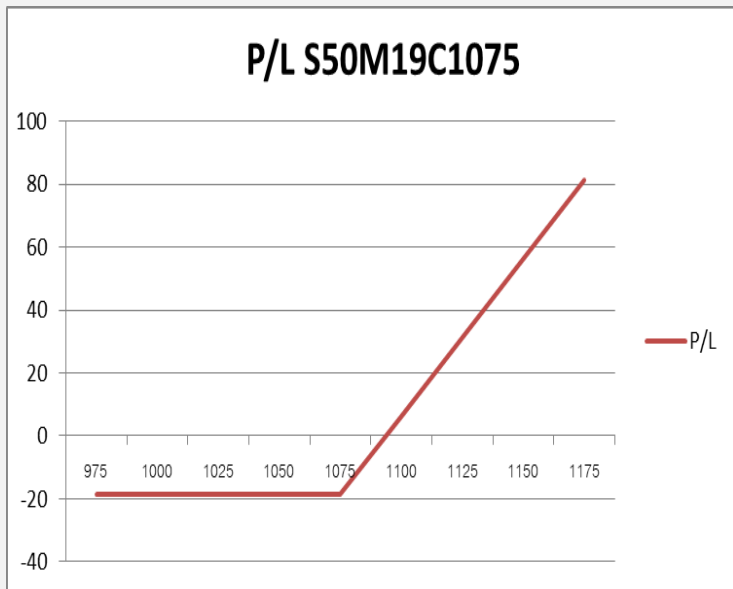
#### แนวต้าน

1107

1110

Contracts	Long	Short	Net	YTD
Institution	16955	20295	-3340	-24097
Foreign	31246	28308	2938	69859
Local	44796	44394	402	-45762

## SET50 Index Options



คำแนะนำ : Wait and See

กลยุทธ์ : Wait and See

ขาดทุนสูงสุด : -

กำไรสูงสุดทางทฤษฎี : -

เป้าหมายการทำกำไร : -

จุดคุ้มทุน(เมื่อหมดอายุ) : -

SET50 Index	Long S50M19C1050	Cost	Profit/Loss
975	-100	18.7	-18.7
1000	-75	18.7	-18.7
1025	-50	18.7	-18.7
1050	-25	18.7	-18.7
1075	0	18.7	-18.7
1100	25	18.7	6.3
1125	50	18.7	31.3
1150	75	18.7	56.3
1175	100	18.7	81.3

		Price	Change	Vol.	Open Interest	Intrinsic Value	Time Value	Break Even	All-in-Premium	Implied Volatility	Delta	Effective Gearing
Call Option	S50M19C1025	79.80	0.00	11	246	83.81	-4.01	1104.80	0.00	0.00%	1.00	12.96
	S50M19C1050	57.80	3.80	103	500	58.81	-1.01	1107.80	0.00	0.00%	1.00	18.28
	S50M19C1075	37.50	1.80	72	1444	33.81	3.69	1112.50	0.00	6.01%	0.88	26.14
	S50M19C1100	21.00	1.70	440	5,446	8.81	12.19	1121.00	0.01	7.37%	0.62	32.74
	S50M19C1125	10.40	0.40	674	3,982	0.00	10.40	1135.40	0.02	8.03%	0.37	39.83
Put Option	S50M19P1025	2.30	-1.70	589	2940	0.00	2.30	1022.70	-0.08	12.51%	-0.08	-37.52
	S50M19P1050	4.60	-3.70	948	3492	0.00	4.60	1045.40	-0.06	11.81%	-0.14	-34.87
	S50M19P1075	9.20	-6.40	809	4,090	0.00	9.20	1065.80	-0.04	11.32%	-0.26	-30.97
	S50M19P1100	16.80	-10.20	834	2,696	0.00	16.80	1083.20	-0.02	10.72%	-0.41	-27.17
	S50M19P1125	31.20	-12.80	128	736	16.19	15.01	1093.80	-0.01	11.43%	-0.58	-20.77

Construction Materials

	Level 1	Level 2
<b>Support</b>	11200	11150
<b>Resistance</b>	11350	11500

**Downside เปิดกว้าง**

ดัชนีกลุ่มวัสดุก่อสร้าง หลุดแนวรับสำคัญที่บริเวณ 11350 จุด ทำให้ Downside เปิดกว้าง มีความเสี่ยงการพักตัวลงต่อ

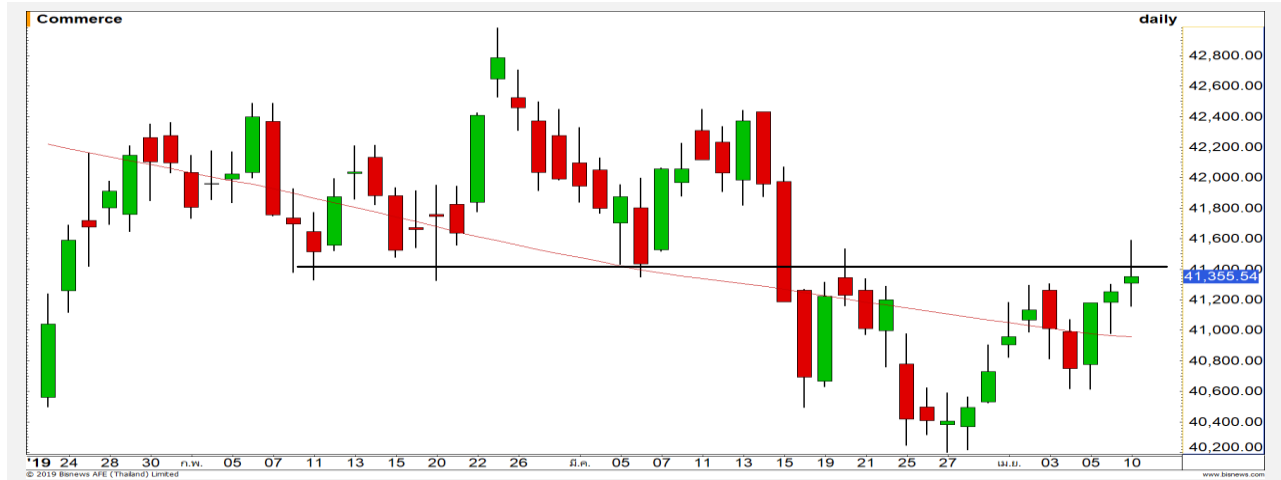


Commerce

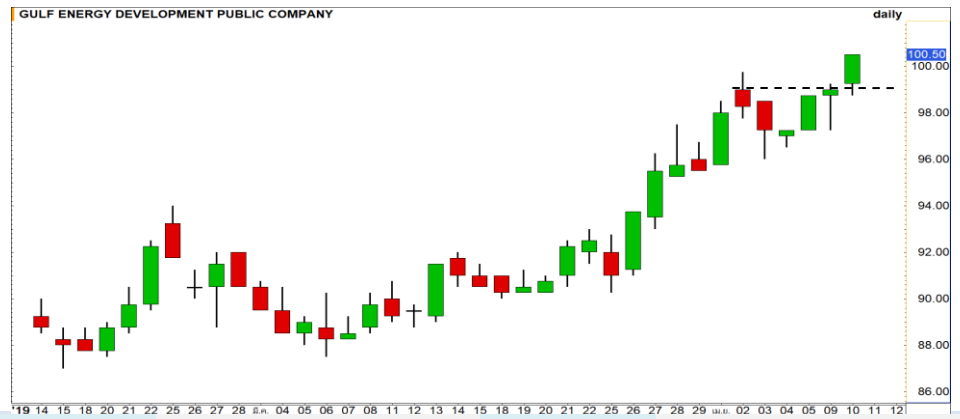
	Level 1	Level 2
<b>Support</b>	41000	40600
<b>Resistance</b>	41450	42000

**รอผ่าน 41450 จุด**

ดัชนีกลุ่มพาณิชย์ ยังต้องรอการขึ้นผ่านแนวต้าน 41450 จุด เพื่อยืนยันรอบการขึ้นใหม่อีกครั้ง



# Top Most Active



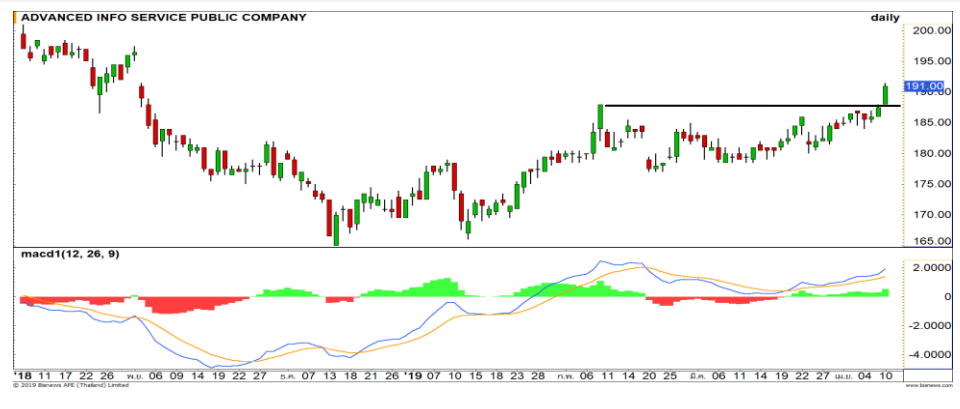
Support 99 97.25 Resistance 102 105

**GULF** : ราคากลับขึ้นทำ All time high ใหม่อีกครั้ง แสดงถึงโมเมนตัมการขึ้นที่แข็งแกร่ง มีโอกาสที่จะได้เห็นการปรับตัวขึ้นต่อ



Support 47.75 47.25 Resistance 48.75 49.25

**PTT** : รอบหลักเรายังให้เป็นการแกว่งตัว Sideway ในกรอบ 47.25-48.75 บาท รอสะสมกำลังเพื่อกำหนดทิศทางใหม่อีกครั้ง



Support 188 185 Resistance 191.50 195

**ADVANC** : การขึ้นแข็งแกร่ง สัญญาณ MACD เป็นบวก มีโอกาสได้เห็นการสร้าง High ใหม่ต่อเนื่อง



Support 131.50 128 Resistance 135 140

**PTTEP** : Upside ในการขึ้นต่อยังมี รอบหลักแนวต้านสำคัญที่บริเวณ 140 บาท แนวโน้มยังเป็นบวก

# Momentum Trading

THANI

**Support** | 5.70  
**Resistance** | 6  
**Stop loss** | 5.60

## คำแนะนำระยะสั้น (BUY)

ราคาทะลุแนวต้านเส้น Downtrend line ขึ้นมาได้ เป็นสัญญาณการเปลี่ยนแนวโน้ม มีโอกาสได้เห็นการปรับตัวขึ้น เพื่อทดสอบแนวต้าน 6 บาท



WHA

**Support** | 4.16  
**Resistance** | 4.28-4.32  
**Stop loss** | 4.12

## คำแนะนำระยะสั้น (BUY)

ภาพหลักแกว่งออกข้างในกรอบ 4.12-4.40 บาท และเมื่อฟันแนวต้าน 4.28 บาทจะดีงรอบบวกลับเข้าสู่ทิศทางราคามากขึ้น สอดคล้องกับ MACD ที่ตัด Signal ขึ้นยืน



# Swing Trading

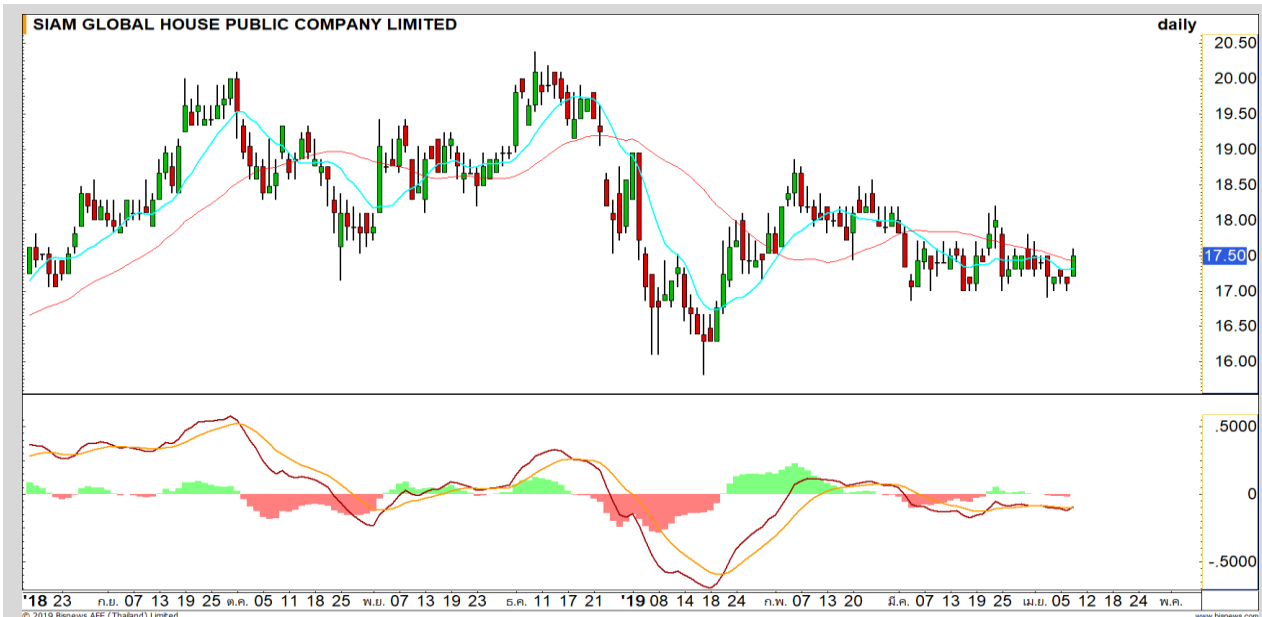


<b>Support</b>	10.10
<b>Resistance</b>	10.80
<b>Stop loss</b>	10

## คำแนะนำระยะสั้น (BUY)

ราคากำลังฟื้นตัวขึ้นใหม่อีกครั้ง หลังรอบการพักตัวที่ผ่านมานี้ไม่หลุดแนวต้านเส้น Uptrend line วางเป้าหมายรอบนี้ที่ 10.80 บาท

PTG



<b>Support</b>	17.20
<b>Resistance</b>	17.80/18.20
<b>Stop loss</b>	17.10

## คำแนะนำระยะสั้น (BUY)

ราคาปิด High ผ่านแนวค่าเฉลี่ยที่ 17.30 บาท คาดทยอยฟื้นจากฐานแกว่งออกข้าง สอดคล้องกับ MACD ที่ตัด Signal ขึ้นมา เป้าหมายแรก 17.80 บาท

GLOBAL

PTTGC



เทียบราคาก่อนหน้า

Close Price	%Change
70.75	+0.71%

(ข้อมูล ณ เวลา 17.00 น. ของวันก่อนหน้า)

รอซื้อคืน

แนวรับ		แนวต้าน	
69	68.75	71.25	71.75

เมื่อวานระหว่าง ชม. ทะลุ 71 บาทได้ แต่ยังไม่ปิด  
ไม่ได้ ฉะนั้นเข้าขายติด Overbought มีโอกาสพักตัว  
ทำ SBL ไปที่ต้นทุน 69.75-70.25 บาท รอซื้อคืน  
ที่แนวรับ 68.75-69 บาท

ปริมาณหุ้นที่ให้ยืมเพื่อขายชอร์ต

Stock	Available for borrowing (Share)
PTTGC	1,429,000

(ข้อมูล ณ เวลา 9.00 น. ของวันก่อนหน้า)

**ทะลุแนวต้าน 71.75 บาท ตัดขาดทุนทันที**

สอบถามข้อมูลเพิ่มเติม กรุณาติดต่อ  
ฝ่ายธุรกิจยืมและให้ยืมหลักทรัพย์

โทรศัพท์ : 02-658-9699

Email: sbl@fnsyus.com



BCPG : BCPG24C1906A



แนวรับ		แนวต้าน	
16.70	16.40	17.10	17.40

ราคาปรับตัวขึ้นทะลุเหนือ Downtrend Line ประเมินการพักตัว เสริมสั้นและเริ่มการปรับตัวรอบใหม่

ยกเว้นหลุด 16.40 บาทต้องตัดขาดทุน



สอบถามข้อมูลเพิ่มเติม  
โทรศัพท์ 02-658-9915  
Email: dw@fnsyrus.com  
Line: @dw24

ตารางราคา

\* ตารางราคาใช้เปรียบเทียบในการซื้อขายช่วง market open เท่านั้น ไม่รวมช่วง market call

Name	BCPG24C1906A	Implied Volatility	53.00%
Underlying	BCPG	Delta	52.28%
Type	Call	Listing Date	10-Jan-2019
Strike	17.079	Last Trading Date	28-Jun-2019
Conversion Ratio	4.56413	Expire Date(Maturity Date)	03-Jul-2019
Moneyess	-2.22% OTM	outstanding (10-Apr-2019)	854,700

Underlying Bid*	DW Bid Price(THB) *				
	11-Apr-2019	12-Apr-2019	17-Apr-2019	18-Apr-2019	19-Apr-2019
17.10	0.38	0.38	0.36	0.36	0.36
17.00	0.37	0.36	0.35	0.35	0.35
16.90	0.35	0.35	0.34	0.34	0.33
16.80	0.34	0.34	0.33	0.32	0.32
16.70	0.33	0.33	0.32	0.31	0.31
16.60	0.32	0.32	0.30	0.30	0.30
16.50	0.31	0.31	0.29	0.29	0.29
16.40	0.30	0.30	0.28	0.28	0.28
16.30	0.29	0.28	0.27	0.27	0.27

# Volume Outperformed

Stock	Last	Base Vol	Volume	%Vol up
SUSCO	2.96	1,292,200	14,619,000	1,031%
RS	17.80	1,755,716	14,840,600	745%
<b>ANAN</b>	<b>3.80</b>	<b>2,620,170</b>	<b>17,881,400</b>	<b>582%</b>
<b>BEC</b>	<b>7.30</b>	<b>8,698,809</b>	<b>49,707,600</b>	<b>471%</b>
TACC	4.02	1,597,721	6,149,100	284%

## หมายเหตุประกอบการเลือก Volume Outperformed

- ไม่นับรวม DW และ Warrant
- ราคาหุ้นไม่ต่ำกว่า 1 บาท
- ปริมาณซื้อขาย (Volume) ต่อวันมากกว่า 5,000,000 หุ้น
- %Vol Up หมายถึง ปริมาณการซื้อขายมากกว่าวันก่อนหน้า โดยคิดเป็นเปอร์เซ็นต์
- ข้อมูลจาก Finansia Hero

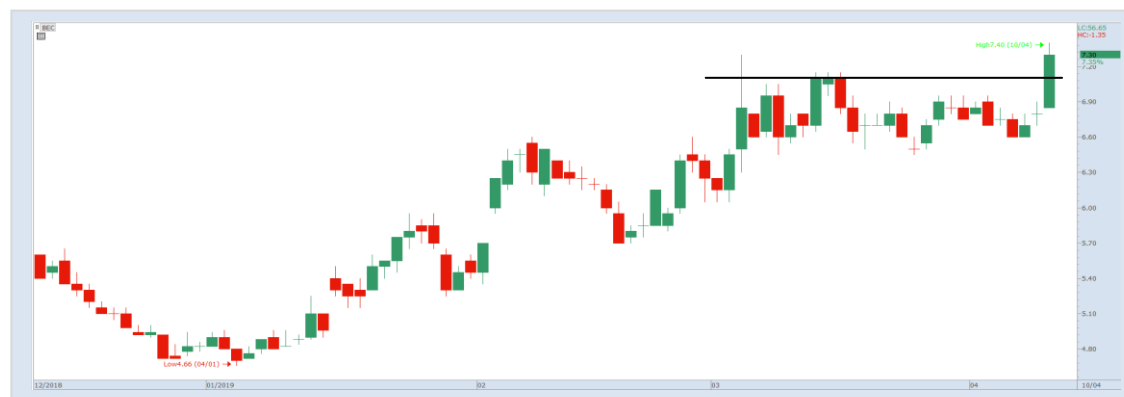
\*\* เนื่องจากหุ้นในกลุ่มนี้ส่วนใหญ่เป็นหุ้นที่ผันผวนแรงกว่าตลาด

นักลงทุนควรใช้ความระมัดระวังเป็นพิเศษ \*\*



**ANAN** : ราคาหุ้นตัวขึ้นปิดล่อ ที่แนวต้านสำคัญ 3.82 บาท หากราคาผ่านไปได้จะเป็นการเปิด Upside ของภาพหลัก

Support	3.76	3.68
Resistance	3.82	3.94



**BEC** : ราคาหุ้นตัวขึ้นปิดสร้าง Higher High ตอกย้ำภาพของขาขึ้น มีโอกาสได้เห็นหุ้นตัวขึ้นต่อ

Support	7.10	6.90
Resistance	7.50	7.60



## Crude Oil (WTI)



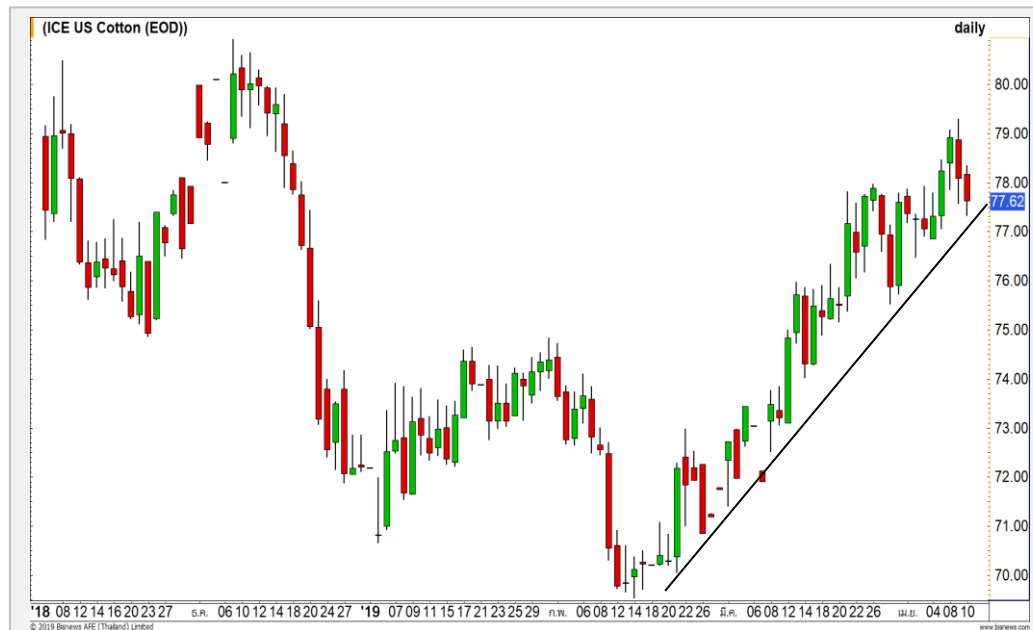
**Level 1                      Level 2**

<b>Support</b>	62	60
<b>Resistance</b>	65	68

### ชะลอออกด้านข้าง

ราคาน้ำมัน WTI รอบสั้นเป็นการชะลอตัวออกด้านข้าง เพื่อสะสมกำลังเตรียมปรับตัวขึ้นต่อ ตามทิศทางของแนวโน้มหลักที่ยังคงเป็นเชิงบวก

## Cotton



**Level 1                      Level 2**

<b>Support</b>	77	74.50
<b>Resistance</b>	79	80

### โดยรวมเป็นบวก

ราคาฝ้าย ทิศทางโดยรวมเป็นบวก ราคาแกว่งตัวขึ้นเหนือเส้น Uptrend line รอบนี้ตราบได้ที่ไม่หลุดระดับ 77 เซนต์ต่อปอนด์ มีโอกาสสูงที่จะเห็นการขึ้นทำ High ใหม่ของราคา

# Gold Futures

## ภาพหลักยังมีโอกาสติดแนวต้าน 1315 ดอลลาร์

นักลงทุนเข้าสะสมสินทรัพย์ปลอดภัยอย่างทองคำต่อเนื่อง หลังจาก IMF ปรับลดประมาณการณ์การเติบโตของเศรษฐกิจโลก

ภาพทางเทคนิคของราคาทองคำยังไม่ผ่าน Downtrend Line ของภาพหลักที่ 1315 ดอลลาร์ ประเมินราคาทองคำเสี่ยงเผชิญแรงอีกระลอกที่บริเวณดังกล่าว

### คำแนะนำระยะสั้น GOM19

- พอร์ตเปิด Long ใกล้เคียง 1300 ดอลลาร์ ปิดทำกำไร ที่ 1307-1310 ดอลลาร์ไปแล้ว
- พอร์ตวางแนว Wait and See

วันที่ 10 เม.ย. 2019  
กองทุน SPDR คงการถือครองทองคำ  
ไว้มาที่ระดับ 762.55 ตัน



แนวรับ		แนวต้าน	
1306	1303	1310	1315

Contracts	Long	Short	Net	YTD
Institution	3648	3080	568	-5071
Foreign	3589	1384	2205	69859
Local	4431	7204	-2773	-45762

# USD Futures

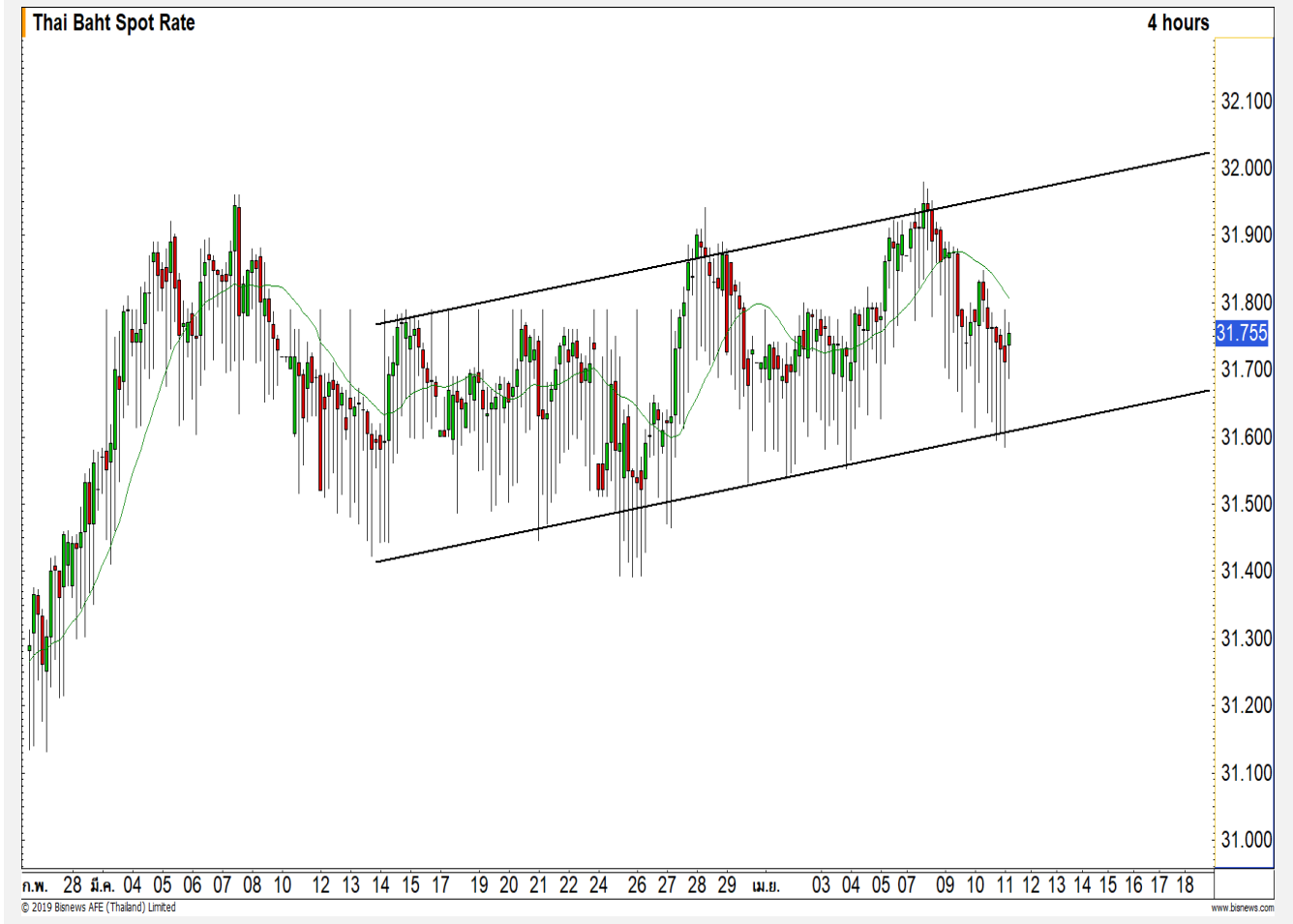
## เงินบาทแกว่งตัวเกาะรอบทยอยอ่อนค่า

ภาพทางเทคนิคค่าเงินบาทเมื่อเช้านี้แข็งค่าขึ้นมาทดสอบระดับ 31.60 บาท/ดอลลาร์ แต่ยังไม่สามารถยืนได้ ยังเป็นการแกว่งตัวในรอบของการทยอยอ่อนค่า

เว้นแต่ค่าเงินบาทจะยืนแข็งค่าเกินกว่า 31.60 บาท/ดอลลาร์ จึงจะให้รอบของการทยอยแข็งค่านั้นถูกลบล้างไป

## คำแนะนำระยะสั้น USDM19

- พอร์ตว่างนะ Wait and See



แนวรับ		แนวต้าน	
31.70	31.60	31.80	31.85

## Market Summary & Theoretical Price

### SET50 Index Futures

Series	Settle	Change	Vol Contracts	Vol Change	OI	OI Change	Days to Delivery	Theoretical			Div. Yield	Fund Rate	Basis	Premium Discount
								Theoretical	Lower	Upper				
S50J19	1105.5	3.5	20	-11	262	-5	18	1109.76	1109.21	1112.63	0.02%	1.75%	-3.31	-4.26
S50K19	1104.5	4.5	1	-57	322	0	49	1110.85	1109.36	1118.66	0.38%	1.75%	-4.31	-6.35
S50M19	1103.4	3.1	84924	-57350	293661	467	77	1110.47	1108.13	1122.75	1.04%	1.75%	-5.41	-7.07
S50U19	1099.7	3.1	6346	-4318	18067	611	169	1107.37	1102.24	1134.33	2.03%	1.75%	-9.11	-7.67
S50Z19	1099.0	3.1	937	-522	5125	122	260	1098.31	1090.41	1139.77	3.08%	1.75%	-9.81	0.69
S50H20	1095.9	3.0	769	-282	1322	28	351	1092.92	1082.26	1148.90	3.24%	1.75%	-12.91	2.98

### Gold Futures

Series	Settle	Change	Vol Contracts	Vol Change	OI	OI Change	Days to Delivery	Theoretical			Premium / Discount	Risk Free Rate
								Theoretical	Lower	Upper		
GFJ19	19730	30	89	30	1207	55	16	19746	19737	19791	-15.82	1.75%
GFM19	19810	20	59	57	508	57	77	19804	19762	20022	6.47	1.75%
GFQ19	19860	30	65	58	235	67	140	19863	19787	20260	-3.12	1.75%

### Gold Online Futures

Series	Settle	Change	Vol Contracts	Vol Change	OI	OI Change	Days to Delivery	Theoretical
GOM19	1311.80	3.10	4417	853	8823	-2558	77	1312.64

### USD Futures

Series	Settle	OI Change	Days to Delivery	Theoretical	Basis
USDJ19	31.86	0.00	18	31.79	0.12
USDK19	31.82	0.03	49	31.86	0.08
USDM19	31.78	-0.06	78	31.94	0.04
USDU19	31.75	-0.02	169	32.17	0.01

**DISCLAIMER:** รายงานฉบับนี้จัดทำโดยบริษัทหลักทรัพย์ ฟินันเซีย ไซรัส จำกัด (มหาชน) "บริษัท" ข้อมูลที่ปรากฏในรายงานฉบับนี้ถูกจัดทำขึ้นบนพื้นฐานของแหล่งข้อมูลที่เชื่อหรือควรเชื่อว่ามีที่น่าเชื่อถือ และหรือมีความถูกต้อง อย่างไรก็ตามบริษัทไม่รับรองความถูกต้อง/ครบถ้วนของข้อมูลดังกล่าว ข้อมูลและความคิดเห็นที่ปรากฏอยู่ในรายงานฉบับนี้อาจมีการเปลี่ยนแปลง แก้ไข หรือเพิ่มเติมได้ตลอดเวลาโดยไม่ต้องแจ้งให้ทราบล่วงหน้า บริษัทไม่มีความประสงค์ที่จะชักจูงหรือชี้ชวนให้ผู้ลงทุน ลงทุนซื้อหรือขายหลักทรัพย์ตามที่ปรากฏในรายงานฉบับนี้ รวมทั้งบริษัทไม่ได้รับประกันผลตอบแทนหรือราคาของหลักทรัพย์ตามข้อมูลที่ปรากฏแต่อย่างใด บริษัทจึงไม่รับผิดชอบต่อความเสียหายใดๆ ที่เกิดขึ้นจากการนำข้อมูลหรือความเห็นในรายงานฉบับนี้ไปใช้ไม่ว่ากรณีใดก็ตาม ผู้ลงทุนควรศึกษาข้อมูลและใช้ดุลยพินิจอย่างรอบคอบในการตัดสินใจลงทุน

บริษัทขอสงวนลิขสิทธิ์ในข้อมูลและความคิดเห็นที่ปรากฏอยู่ในรายงานฉบับนี้ ห้ามมิให้ผู้ใดนำข้อมูลและความคิดเห็นในรายงานฉบับนี้ไปใช้ประโยชน์ คัดลอก ตัดแปลง ทำซ้ำ นำออกแสดงหรือเผยแพร่ต่อสาธารณชนไม่ว่าทั้งหมดหรือบางส่วน โดยไม่ได้รับอนุญาตเป็นลายลักษณ์อักษรจากบริษัทล่วงหน้า การลงทุนในหลักทรัพย์มีความเสี่ยง ผู้ลงทุนควรศึกษาข้อมูลและพิจารณาอย่างรอบคอบก่อนการตัดสินใจลงทุน

บริษัทหลักทรัพย์ ฟินันเซีย ไซรัส จำกัด (มหาชน) อาจเป็นผู้ดูแลสภาพคล่อง (Market Maker) และผู้ออกใบสำคัญแสดงสิทธิอนุพันธ์ (Derivative Warrants) บนหลักทรัพย์ที่ปรากฏอยู่ในรายงานฉบับนี้ โดยบริษัท อาจจัดทำทวีเคาระทิงของหลักทรัพย์อ้างอิงดังกล่าวนี้ ดังนั้น นักลงทุนควรศึกษารายละเอียดในหนังสือชี้ชวนของใบสำคัญแสดงสิทธิอนุพันธ์ดังกล่าวก่อนตัดสินใจลงทุน