



SET INDEX

เช้าเปิดบวก แต่หากไม่ข้ามแนว
ต้าน 1765 จุด จะมีชะลอราย ชม.

เมื่อวานการ Rebound ปิดที่
ระดับ 1760 จุดได้อีกรอบ ทำให้โอกาส
ที่จะเกิดการ Rebound เพื่อลงต่อลด
น้อยลง

โดยเฉพาะวันนี้ปิดทะเลแนวต้าน
แรก 1764-1765 จุดได้ จะเป็นการ
ยืนยันรอบ Rebound ต่อเนื่อง และเปิด
Upside ไปที่แนวต้าน 1790-1800 จุด
อีกรอบ

แต่หากวันนี้ปิดเหนือ 1765 จุด
ไม่ได้ มีโอกาสชะลอสลับ แต่ค่อนข้างปิด
ความเสี่ยงที่จะเกิดระยะไหลลึกลง

แนวรับ	1755	1750
แนวต้าน	1765	1768

SET

daily

แนวต้านที่จะบ่งชี้การเปลี่ยนทิศทางคือ 1765



Technical Review:

- S50M18: รอบเช้าเปิดบวก แนวต้านที่จะปิดความเสี่ยงฝั่งชะลอ วางไว้ที่ระดับ 1165 จุด
- Momentum Trading : COM7 , TOA
- Swing Trading : BCPG , AMATA

SET50 Index Futures



เข้านี้ประเมินเปิดบวก แต่ยังให้ดูแนวต้านสำคัญ 1165-1167 จุด

10 เม.ย. 61 นักลงทุนต่างชาติ Long สุทธิ ต่อเนื่อง 2,201 สัญญา (3 ม.ค.- 10 เม.ย. 61 เหลือยอดสะสม Short สุทธิสะสม 5,351 สัญญา)

ช่วงนี้ยังตามระยะการรื้อบานในแนวโน้มขาลง ต่อเนื่อง ตราบใดที่ดัชนียังไม่สามารถกลับมายืนปิดเหนือระดับ 1164-1165 จุดได้ ยังมีความเสี่ยงที่จะเกิดแรงขาย ทำกำไร ยกเว้นปิดทะลุแนวต้าน 1165 จุดขึ้นยืน จะลบล้างโอกาสชะลอ และขึ้นต่อเนื่องไปที่แนวต้าน 1190 จุด

ขณะที่รอบเข้าการเปิดบวกมีแนวต้านสำคัญช่วง 1165-1167 จุด มีโอกาสเผชิญแรงขาย หากไม่พ้นแนวนี้ จะกลับมาอ่อนตัวราย ชม. ลงสู่แนวรับ 1155 จุดอีกรอบ

กลยุทธ์ S50M18 (Swing Trade)

- พอร์ตเปิด Trading Short รอบเข้าเมื่อวาน ช่วงต้นทุน 1158-1160 จุด กรณีเน้น Trading จบในวัน การชะลอราย ชม. ในช่วงเข้าเมื่อวาน ไกลแนวรับ 1150 จุด น่าจะปิดทำกำไรรอบสั้นไปแล้ว
- ส่วนที่เหลือรอดปิดที่แนวรับ 1155/1153 จุด ตัดขาดทุนกรณีทะลุแนวต้าน 1167 จุด และต้องเปิด Long กลับทันที

แนวรับ

1155 1153

แนวต้าน

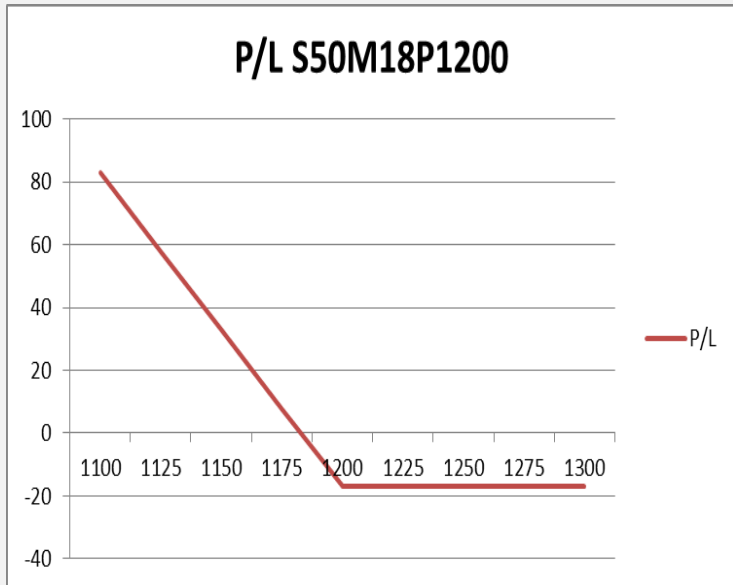
1165 1167

Contracts	Long	Short	Net	YTD
Institution	29933	29330	603	16472
Foreign	25836	23635	2201	-5351
Local	88296	91100	-2804	-11121

SET50 Index Options

คำแนะนำ : Wait and See

กลยุทธ์ : -
 ขาดทุนสูงสุด : -
 กำไรสูงสุดทางทฤษฎี : -
 เป้าหมายการทำกำไร : -
 จุดคุ้มทุน(เมื่อหมดอายุ) : -



SET50 Index	Long S50H18P1150	Cost	Profit/Loss
1100	100	17.1	82.9
1125	75	17.1	57.9
1150	50	17.1	32.9
1175	25	17.1	7.9
1200	0	17.1	-17.1
1225	-25	17.1	-17.1
1250	-50	17.1	-17.1
1275	-75	17.1	-17.1
1300	-100	17.1	-17.1

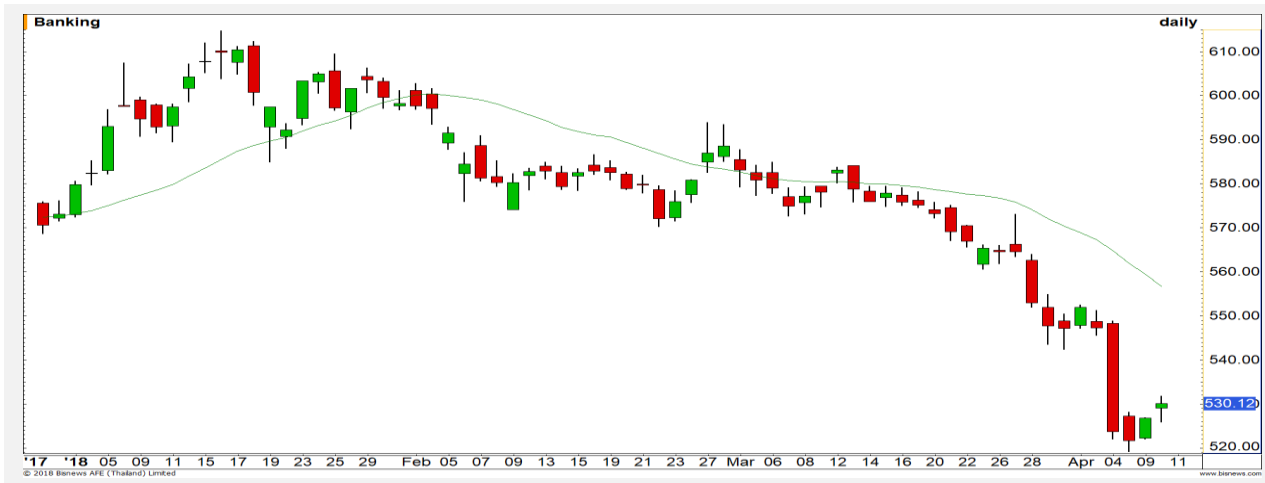
		Price	Change	Vol.	Open Interest	Intrinsic Value	Time Value	Break Even	All-in-Premium	Implied Volatility	Effective Gearing
Call Option	S50M18C1100	72.00	3.90	14	61	64.71	7.29	1172.00	0.01	11.33%	14.23
	S50M18C1125	55.60	2.60	66	315	39.71	15.89	1180.60	0.01	13.62%	15.41
	S50M18C1150	40.50	2.00	87	801	14.71	25.79	1190.50	0.02	14.18%	17.49
	S50M18C1175	28.80	2.00	181	2,355	0.00	28.80	1203.80	0.03	14.74%	19.47
	S50M18C1200	19.00	2.10	287	3,350	0.00	19.00	1219.00	0.05	14.74%	22.19
Put Option	S50M18P1100	11.80	-1.70	269	2,614	0.00	11.80	1088.20	-0.07	17.23%	-21.09
	S50M18P1125	19.40	-2.40	261	2,716	0.00	19.40	1105.60	-0.05	17.51%	-18.38
	S50M18P1150	29.00	-4.00	201	2,407	0.00	29.00	1121.00	-0.04	17.49%	-16.32
	S50M18P1175	42.70	-5.00	242	1,245	10.29	32.41	1132.30	-0.03	18.17%	-13.89
	S50M18P1200	57.10	-2.90	24	826	35.29	21.81	1142.90	-0.02	18.00%	-12.42

Banking

	Level 1	Level 2
Support	526	520
Resistance	535	545

เข้าสู่รอบรีบาวน์

หลังจากที่ดัชนีพักตัวลงมาแรง ประเมินว่าราคาจะเข้าสู่รอบการเกิด Technical Rebound แล้ว หลังแท่งเทียนเริ่มเกิดสัญญาณซื้อเข้ามา



Electronic Components

	Level 1	Level 2
Support	1580	1540
Resistance	1626	1690

Bullish Divergence

ดัชนีปิดบวกได้แรง มองเป็นสัญญาณยืนยันการเกิด Bullish Divergence ใน RSI ทำให้ประเมินว่ามีโอกาสเกิดการฟื้นตัวต่อเนื่อง



Top Most Active



Support 310 300 Resistance 324 333

KTC (DAY): ราคาขึ้นติดแนวต้านบริเวณ 333 บาท ล่าสุดภาพราย 240 นาที เกิดสัญญาณ Bearish divergence กับ RSI มีโอกาสได้เห็นการพักตัว



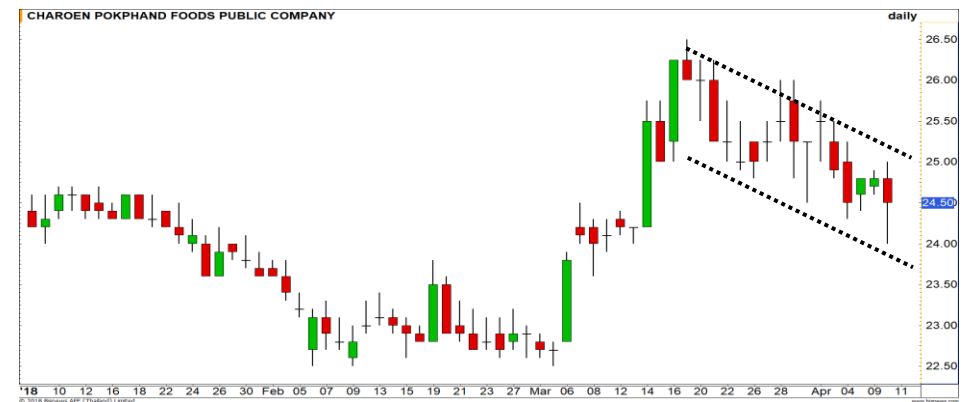
Support 70.75 68.75 Resistance 74 77

AOT (DAY): การขึ้นกลับมาแข็งแกร่ง ตั้งแต่ทะลุแนวต้านเส้น Downtrend line ขึ้นมาได้ เป็นสัญญาณบวกที่ดี มีแนวต้านถัดรอทดสอบที่ 74 บาท



Support 192.50 190 Resistance 200 205

KBANK (DAY): ราคาเกิดการดิ่งกลับในกรอบสั้น หลังจากที่ถูกแรงขายมาอย่างหนักในช่วงก่อนหน้านี้ เข้าสู่รอบการฟื้นตัว (วันนี้ขึ้น XD : 3.50 บาท/หุ้น)



Support 24.30 24 Resistance 25 25.75

CPF (DAY): ราคาพักตัวในกรอบ Flag ในช่วงนี้เป็นลักษณะ Sideway Down จนกว่าจะทะลุผ่านแนวต้าน 25 บาท เพื่อดึงภาพบวกกลับมา

Momentum Trading

COM7

Support	19
Resistance	19.70/20
Stop loss	18.60

คำแนะนำระยะสั้น (BUY)

ภาพราย 4 ชั่วโมง ราคากำลังฟื้นตัวขึ้น จากฐานย่อยที่ 18.70 บาท กำลังจะปรับตัวขึ้นต่อตามแนวโน้มหลักที่เป็นขาขึ้น เราคาดมีโอกาสดูเห็นการสร้าง High ใหม่ของราคา

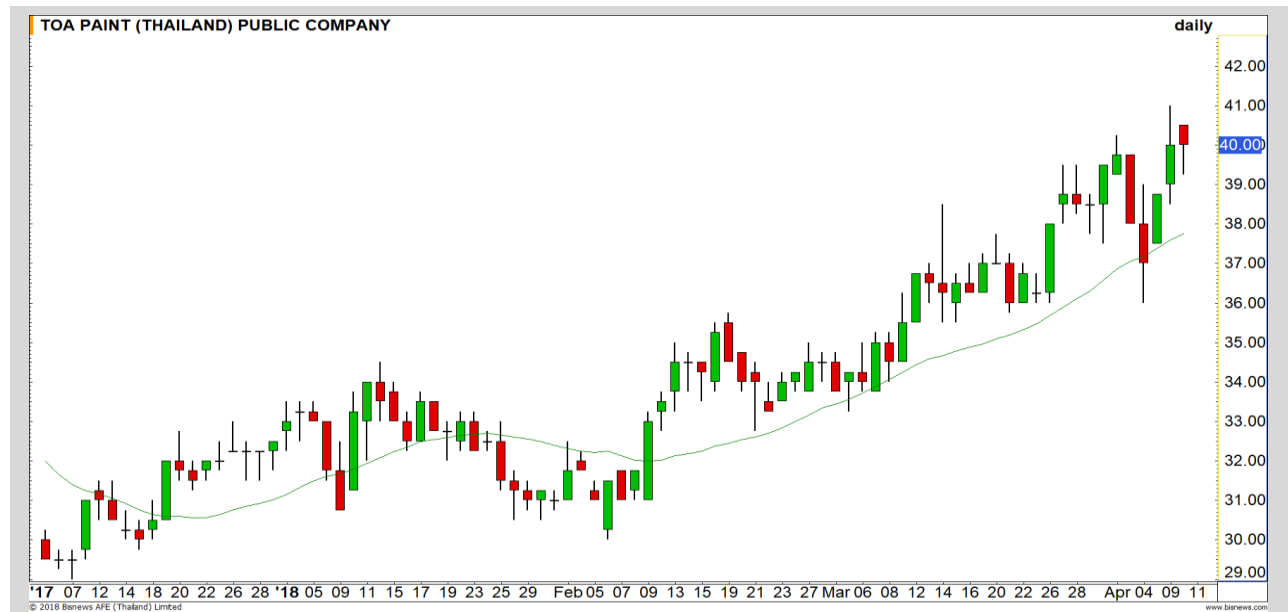


TOA

Support	39
Resistance	42
Stop loss	37

คำแนะนำระยะสั้น (BUY)

Pattern ขาขึ้นของราคายังแข็งแกร่ง มีการทำ Higher Low และ Higher High อย่างต่อเนื่อง มองการขึ้นต่อ โดยมีเป้าหมายถัดไปที่ 42 บาท



Swing Trading



Support	18.40
Resistance	20/21.10
Stop loss	17.70

คำแนะนำระยะสั้น (BUY)

มาแรงซ็อกกลับช่วงท้ายตลาด ดันให้ราคา มาปิดในแดนบวกได้ โดยทางเทคนิคเกิดแท่งเทียนรูปแบบ Hammer เป็นสัญญาณบวก ในรอบสั้น มีโอกาสได้เห็นการฟื้นตัวขึ้น ทดสอบแนวต้าน 20/21.10 บาท

BCPG



Support	19.00
Resistance	20.00/20.90
Stop loss	18.70

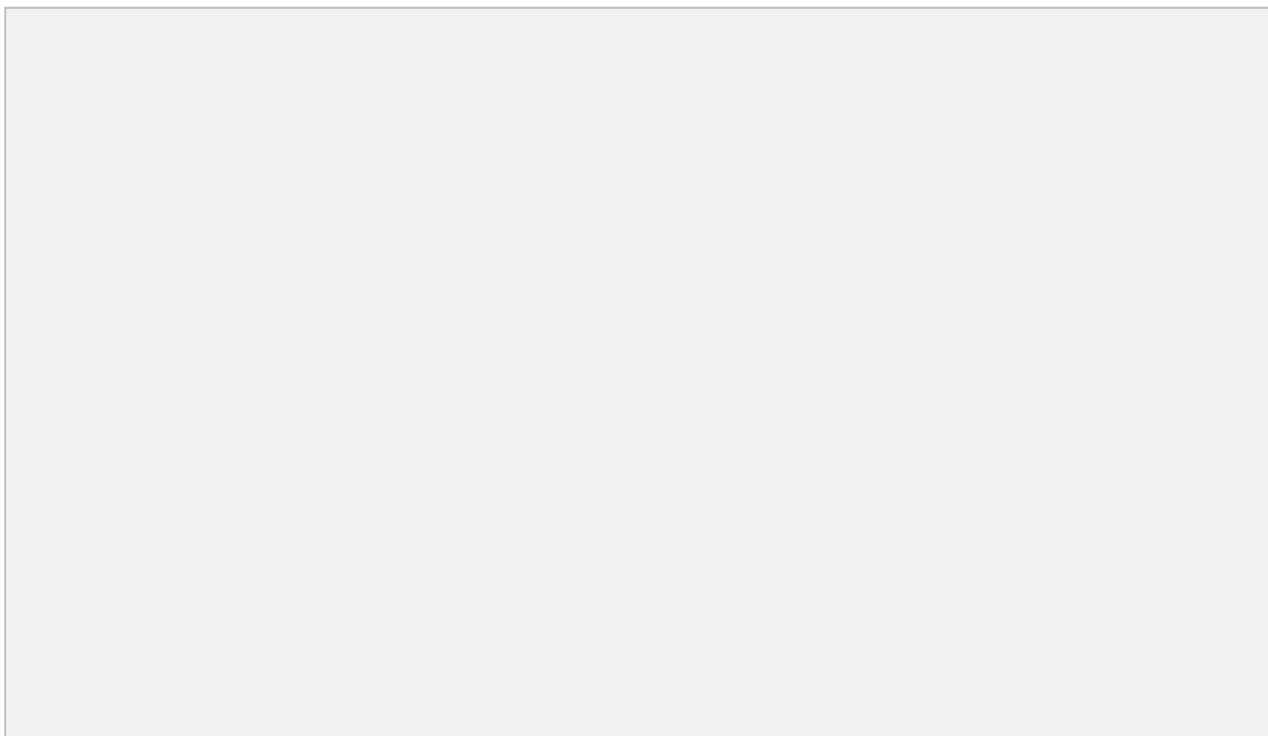
คำแนะนำระยะสั้น (BUY)

เกิดรูปแบบ Bullish Divergence ขึ้นมา ในช่วงก่อนหน้า และเมื่อวานนี้เกิดแรงซ็อกกลับ ดึงให้ RSI ออกมาจากเขต Oversold มองเป็นสัญญาณฟื้นตัวกลับต่อเนื่อง

AMATA



รอสัญญาณการทำ SBL หุ้นตัวใหม่



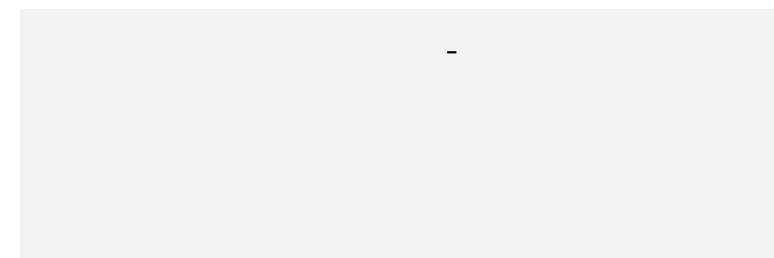
เทียบราคาวันก่อนหน้า

Close Price	%Change
-	-

(ข้อมูล ณ เวลา 17.00 น. ของวันก่อนหน้า)

รอทำ SBL ตัวใหม่

แนวรับ		แนวต้าน	
-	-	-	-



ปริมาณหุ้นที่ให้ยืมเพื่อขายชอร์ต

Stock	Available for borrowing (Share)
-	-

(ข้อมูล ณ เวลา 9.00 น. ของวันก่อนหน้า)



**สอบถามข้อมูลเพิ่มเติม กรุณาติดต่อ
ฝ่ายธุรกิจยืมและให้ยืมหลักทรัพย์**

โทรศัพท์ : 02-658-9699
Email: sbl@fnsyrus.com



ANAN : ANAN24C1811A



แนวรับ		แนวต้าน	
3.74	3.66	4	4.16

สำหรับนักลงทุนที่รับความเสี่ยงได้สูง ราคาเกิดสัญญาณการกลับตัวที่เรียกว่า Bullish divergence กับ RSI มีโอกาสที่แนวโน้มขาลงที่ผ่านมาจะจบ ในรอบสั้นมีโอกาสได้เห็นการติดตัวเพื่อขึ้นทดสอบแนวต้าน 4 บาทเป็นด่านแรก (กรณีหลุด 3.66 บาท ลบภาพดังกล่าว)



สอบถามข้อมูลเพิ่มเติม
โทรศัพท์ 02-658-9915
Email: dw@fnsyrus.com
Line: @dw24

ตารางราคา

* ตารางราคาใช้เปรียบเทียบในการซื้อขายช่วง market open เท่านั้น ไม่รวมช่วง market call

Name	ANAN24C1811A	Implied Volatility	49.00%
Underlying	ANAN	Delta	35.74%
Type	Call	Listing Date	26-Mar-2018
Strike	4.800	Last Trading Date	30-Nov-2018
Conversion Ratio	0.84000	Expire Date(Maturity Date)	06-Dec-2018
Moneyess	-26.98% OTM	outstanding (10-Apr-2018)	1,450,000

Underlying Bid*	DW Bid Price(THB) *				
	11-Apr-2018	12-Apr-2018	17-Apr-2018	18-Apr-2018	19-Apr-2018
3.86	0.38	0.38	0.37	0.37	0.37
3.84	0.38	0.37	0.37	0.36	0.36
3.82	0.37	0.37	0.36	0.36	0.35
3.80	0.36	0.36	0.35	0.35	0.35
3.78	0.35	0.35	0.34	0.34	0.34
3.76	0.34	0.34	0.33	0.33	0.33
3.74	0.33	0.33	0.32	0.32	0.32
3.72	0.32	0.32	0.32	0.31	0.31
3.70	0.32	0.31	0.31	0.31	0.30

TOP GAINER AND LOSER

5 TOP MAINBROAD GAINER

Rank	Stock	PClose	%Change	Support	Resistance	Trend (1 Week)	Technical View
1	EA	36	+17.07	34/30	38.75/42.50	Sideway	ภาพราย 60 นาที กลับมาฟื้นตัว
2	JMT	31.25	+8.70	30.25/28.75	33/35.50	Sideway	ภาพใหญ่ต้องผ่านแนวต้าน 33 บาท ถึงจะเป็นบวก
3	JMART	11.80	+8.26	11.30/10.80	12.30/12.90	Downtrend	ความเสี่ยงการอ่อนตัวลงต่อยังมีสูง
4	KCE	64.75	+7.47	62.25/60	66/68	Downtrend	ภาพหลักยังคงเป็นขาลง
5	MCS	8.80	+6.67	8.50/8.10	9/9.80	Downtrend	ตั้งสั้นๆ ก่อนลงต่อ

5 TOP MAINBROAD LOSER

Rank	Stock	PClose	%Change	Support	Resistance	Trend (1 Week)	Technical View
1	VNT	27.75	-11.90	27/26.25	28.50/30	Sideway	พักตัวปรับฐาน
2	ASAP	9.05	-9.50	8.55/8	9.45/10	Sideway Down	หลุดแนวรับ 9.45 บาท ภาพเริ่มดูไม่ดี
3	TNR	18.20	-5.21	17.80/17.30	18.70/19.50	Sideway Up	ยังเป็นการค่อยๆ ฟื้นตัวในภาพระยะกลาง
4	HTC	26	-3.70	25.50/24.70	27/28.50	Sideway	รอบหลัก Sideway ในกรอบ 24.70-28.50 บาท
5	JAS	5.75	-3.36	5.60/5.10	6/6.20	Downtrend	กำลังหาจุด Bottom ต่อเนื่อง

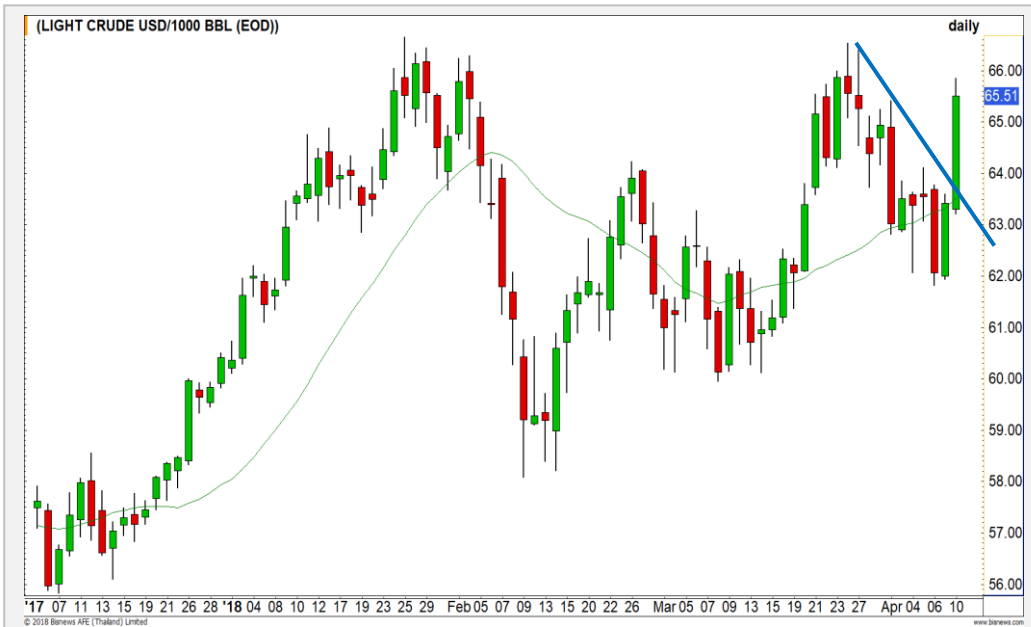
หมายเหตุประกอบการเลือก Top Gainer และ Top Loser

- ปริมาณการซื้อขายเฉลี่ย 5 วัน มากกว่า 10 ล้านบาท
- ไม่นับรวม DW และ Warrant
- ราคาหุ้นไม่ต่ำกว่า 1 บาท

** เนื่องจากหุ้นในกลุ่มนี้ส่วนใหญ่เป็นหุ้นที่ผันผวนแรงกว่าตลาด นักลงทุนควรใช้ความระมัดระวังเป็นพิเศษ **



WTI Oil



Level 1 Level 2

Support	65.00	64.60
Resistance	66.00	66.60

เป้าหมายคือการทดสอบ High เดิม

ราคาน้ำมันปรับตัวขึ้นแรงต่อเนื่องหลังสามารถ Breakout ผ่านเส้น Downtrend Line ขึ้นมาได้ ทำให้แนวโน้มกลับมาเป็นขาขึ้นต่อ เป้าหมายคือการทดสอบ High เดิมที่ 66.60 ดอลลาร์

Copper



Level 1 Level 2

Support	3.10	3.06
Resistance	3.15	3.20

ใกล้แนวต้าน ระวังแรงขาย

ราคาทองคำปรับตัวขึ้นจากกรอบล่างที่บริเวณ 2.95 ดอลลาร์ในช่วง 2 สัปดาห์ที่ผ่านมา ตอนนี้ได้ใกล้ทดสอบกรอบบนที่ 3.15 ดอลลาร์แล้ว ระวังแรงขาย

Gold Futures

Rising Wedge

จากภาพทางเทคนิคราย 60 นาที ราคาทองคำฟอร์มตัว
รูปแบบ Rising Wedge ขึ้น ปกติจากรูปแบบนี้มักเกิด
การ Breakout ลงมากกว่า ดังนั้นให้ระวังหากหลุดแนวรับ
ที่ 1338 ดอลลาร์ มีโอกาสพักตัว

คำแนะนำระยะสั้น GFJ18

- Wait and See เพราะเข้าใกล้วันหยุดยาว



แนวรับ		แนวต้าน	
1335	1330	1343	1348

10 เม.ย. 2018
กองทุน SPDR คงการถือครองทองคำ
ที่ระดับ 859.99 ตัน

Contracts	Long	Short	Net	YTD
Institution	6756	6430	326	-1539
Foreign	4492	1471	3021	10839
Local	4991	8338	-3347	-9300

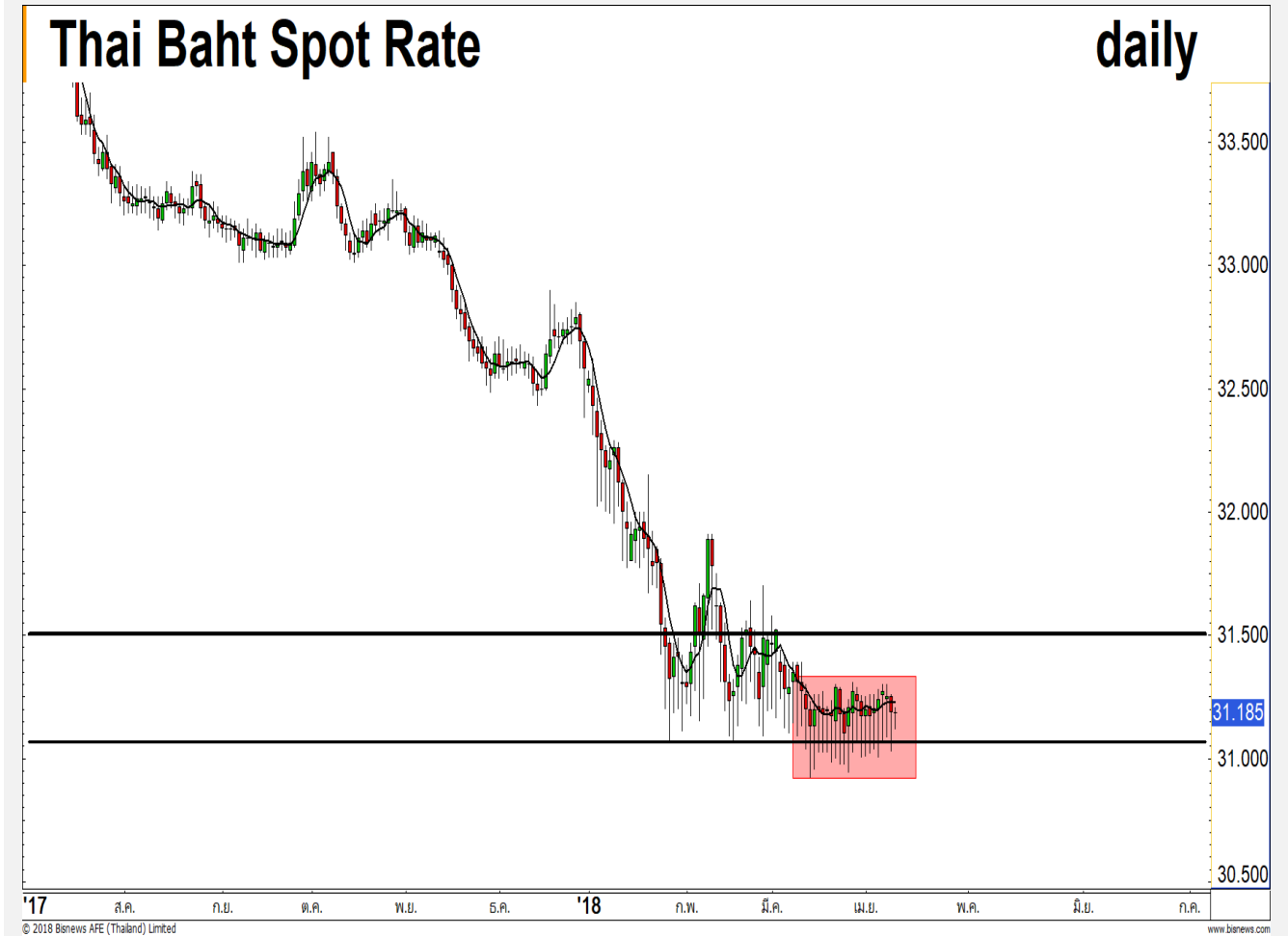
USD Futures

ยังคงกรอบแกว่งออกข้าง
ตราบที่ยังไม่ผ่าน 31.30 บาท/ดอลลาร์สหรัฐ

ทิศทางค่าเงินบาทไม่เปลี่ยนแปลงคือ ติดแนวอ่อนค่าที่เส้น Moving Average 20 วัน ณ ระดับ 31.30 บาท/ดอลลาร์ หากยังไม่ผ่านแนวนี ภาพรวมยังแกว่งแคบ ในกรอบ 31.15-31.30 บาท/ดอลลาร์สหรัฐ

คำแนะนำระยะสั้น USDM18

- พอร์ตว่างรอกำหนดสถานะอีกรอบ



แนวรับ		แนวต้าน	
31.15	31.10	31.30	31.40

Market Summary & Theoretical Price

SET50 Index Futures

Series	Settle	Change	Vol. Contracts	Change	OI	Change	Days to Delivery	Theoretical			Div. Yield	Fund Rate	Basis	Premium Discount
								Theoretical	Lower	Upper				
S50J18	1157.1	0.0	16	5	122	1	16	1165.42	1165.04	1168.23	0.00	0.02	-7.59	-8.30
S50K18	1160.8	5.8	1	-6	75	1	49	1167.04	1165.87	1175.64	0.00	0.02	-3.91	-6.24
S50M18	1159.2	5.8	133869	-1620	276482	-3416	78	1163.91	1162.05	1177.60	0.02	0.02	-5.51	-4.71
S50U18	1161.2	5.7	8561	-509	14954	-55	169	1152.95	1148.91	1182.61	0.04	0.02	-3.51	8.25
S50Z18	1156.4	5.3	1357	-539	4426	268	260	1128.95	1122.73	1174.58	0.06	0.02	-8.31	27.45
S50H19	1158.7	5.7	261	-281	1366	23	351	1083.28	1074.88	1144.89	0.09	0.02	-6.01	75.42

Gold Futures

Series	Settle	Change	Vol. Contracts	Change	OI	Change	Days to Delivery	Theoretical			Premium / Discount	Risk Free Rate
								Theoretical	Lower	Upper		
GFJ18	19820	70	6173	251	24318	1007	16	19891	19885	19939	-71.31	0.02
GFM18	19850	60	6924	2976	21425	2003	78	19942	19910	20176	-91.95	0.02
GFQ18	19880	50	996	-830	8176	229	141	19993	19936	20416	-113.42	0.02

USD Futures

Series	Settle	Change	Days to Delivery	Theoretical	Basis
USDJ18	31.20	-0.06	16	31.23	0.01
USDK18	31.15	-0.07	49	31.31	-0.04
USDM18	31.12	-0.05	78	31.38	-0.07
USDU18	31.06	-0.08	169	31.61	-0.13

DISCLAIMER: รายงานฉบับนี้จัดทำโดยบริษัทหลักทรัพย์ ฟินันเซีย ไซรัส จำกัด (มหาชน) "บริษัท" ข้อมูลที่ปรากฏในรายงานฉบับนี้ถูกจัดทำขึ้นบนพื้นฐานของแหล่งข้อมูลที่เชื่อใจหรือเชื่อว่ามีความน่าเชื่อถือ และหรือมีความถูกต้อง อย่างไรก็ตามบริษัทไม่รับรองความถูกต้อง/ครบถ้วนของข้อมูลดังกล่าว ข้อมูลและความเห็นที่ปรากฏอยู่ในรายงานฉบับนี้อาจมีการเปลี่ยนแปลง แก้ไข หรือเพิ่มเติมได้ตลอดเวลาโดยไม่ต้องแจ้งให้ทราบล่วงหน้า บริษัทไม่มีความประสงค์ที่จะชักจูงหรือชี้ชวนให้ผู้ลงทุน ลงทุนซื้อหรือขายหลักทรัพย์ตามที่ปรากฏในรายงานฉบับนี้ รวมทั้งบริษัทไม่ได้รับประกันผลตอบแทนหรือราคาของหลักทรัพย์ตามข้อมูลที่ปรากฏแต่อย่างใด บริษัทจึงไม่รับผิดชอบต่อความเสียหายใดๆ ที่เกิดขึ้นจากการนำข้อมูลหรือความเห็นในรายงานฉบับนี้ไปใช้ไม่ว่ากรณีใดก็ตาม ผู้ลงทุนควรศึกษาข้อมูลและใช้ดุลยพินิจอย่างรอบคอบในการตัดสินใจลงทุน

บริษัทขอสงวนลิขสิทธิ์ในข้อมูลและความเห็นที่ปรากฏอยู่ในรายงานฉบับนี้ ห้ามมิให้ผู้ใดนำข้อมูลและความเห็นในรายงานฉบับนี้ไปใช้ประโยชน์ คัดลอก ตัดแปลง ทำซ้ำ นำออกแสดงหรือเผยแพร่ต่อสาธารณชนไม่ว่าทั้งหมดหรือบางส่วน โดยไม่ได้รับอนุญาตเป็นลายลักษณ์อักษรจากบริษัทล่วงหน้า การลงทุนในหลักทรัพย์มีความเสี่ยง ผู้ลงทุนควรศึกษาข้อมูลและพิจารณาอย่างรอบคอบก่อนการตัดสินใจลงทุน

บริษัทหลักทรัพย์ ฟินันเซีย ไซรัส จำกัด (มหาชน) อาจเป็นผู้ดูแลสภาพคล่อง (Market Maker) และผู้ออกใบสำคัญแสดงสิทธิอนุพันธ์ (Derivative Warrants) บนหลักทรัพย์ที่ปรากฏอยู่ในรายงานฉบับนี้ โดยบริษัท อาจจัดทำทวีเคาระห์ของหลักทรัพย์อ้างอิงดังกล่าวนี้ ดังนั้น นักลงทุนควรศึกษารายละเอียดในหนังสือชี้ชวนของใบสำคัญแสดงสิทธิอนุพันธ์ดังกล่าวก่อนตัดสินใจลงทุน