



## SET INDEX

**เข้าเปิดบวก แนวต้าน 1640-1645 จุด แต่รอบรายสัปดาห์ระวังพักฐาน**

รอบเช้าจะฟื้นตัวเข้าหาแนวต้าน 1640-1645 จุด ขณะที่ทิศทางรายสัปดาห์ต้องระวังการคลายตัว (พักฐาน)

แม้ว่าสัปดาห์ที่ผ่านมา SET INDEX จะไม่มีการคลายตัว และเลือกขึ้นแบบรวดเดียวถึงช่วงบน 1637-1650 จุด

แต่ถ้าพิจารณาภาพระยะสั้น ควรจะเกิดระยะการคลายตัวเพื่อลดความร้อนแรง

ซึ่ง Ticker Point อยู่ที่แนวต้าน 1650 จุด หลังจากไม่ทะลุ ในเบื้องต้น ควรจะเห็นการชะลอกลงสู่แนวรับ 1625/1610 จุด

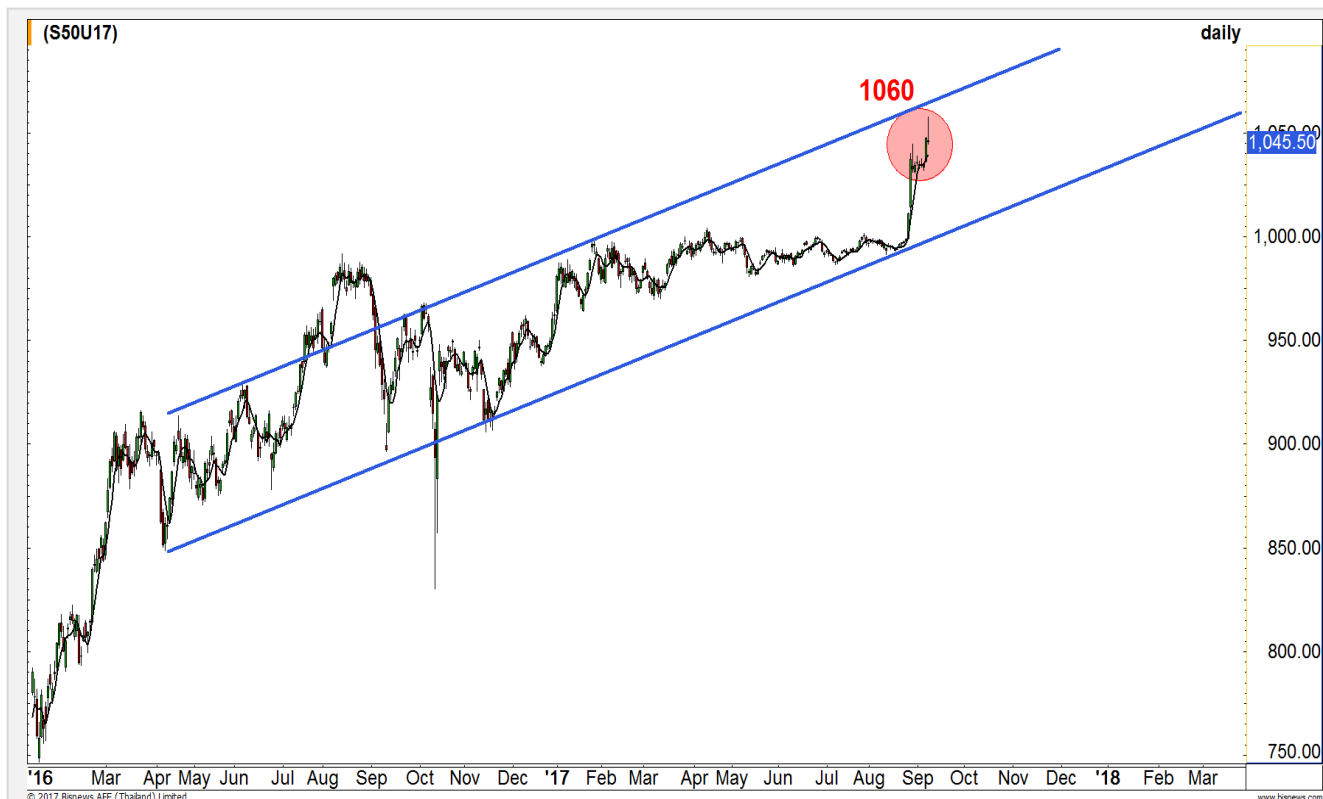
แนวรับ	1632*	1630**
แนวต้าน	1640*	1645**



## Technical Review:

- S50U17: เซานี้มีจังหวะฟื้นในระดับราย ชม. แนวต้านแรก 1050 จุด แต่ระยะหลักให้ระวังการคลายตัวต่อ
- Momentum Trading : PTT , SYNEX
- Swing Trading : SEAFCO , STEC

# SET50 Index Futures



แนวรับ		แนวต้าน	
1042**	1037*	1050**	1054*

Contracts	Long	Short	Net	YTD
Institution	61146	62566	-1420	44210
Foreign	34779	51926	-17147	-74632
Local	182091	163524	18567	30422

## รอบเข้าพีนกลับ วางแนวต้านแรก 1050 จุด แต่รอบหลักยังระวังการคลายตัว

8 ก.ย. 60 นักลงทุนต่างชาติ Short สุทธิเพิ่มขึ้น เป็น 17,147 สัญญา เริ่มมีการเปิดสถานะ Short บางส่วน (29 ส.ค.-8 ก.ย. นักลงทุนต่างชาติ Short สุทธิสะสม 109,550 สัญญา)

รอบเข้าเปิดบวก พีนเข้าหาแนวต้านแรก 1050 จุด แต่ระยะสปีดทำให้ระวังมากขึ้น แม้ว่าที่ผ่านมา S50U17 จะทำ Higher High เกิน 1040-1045 จุด แต่ 1057.90 จุด ถือว่าการขึ้นติดกรอบบน เริ่มระวังคลายตัว

## กลยุทธ์ S50U17 (Swing Trade)

- พอร์ตเปิด Short เมื่อวานนี้ช่วงต้นทุน 1038-1047 จุด รอระยะชะลอปิดทำกำไรในกรอบถัดมา อาทิ 1042 จุด และ 1037 จุด (การปิดทำกำไรดูตามต้นทุนที่ถือ) **กรณีปิดทะเล 1055 จุด Stop loss ออกไปก่อน**
- พอร์ตวางแนะนำที่เน้น Trading รายวัน สังเกตระดับเปิด เปิดไม่เกิน 1047 จุด แนะนำเปิด Long เพื่อคาดหวังกำไร 3-5 จุด

# SET50 Index Options

คำแนะนำ : Wait and See

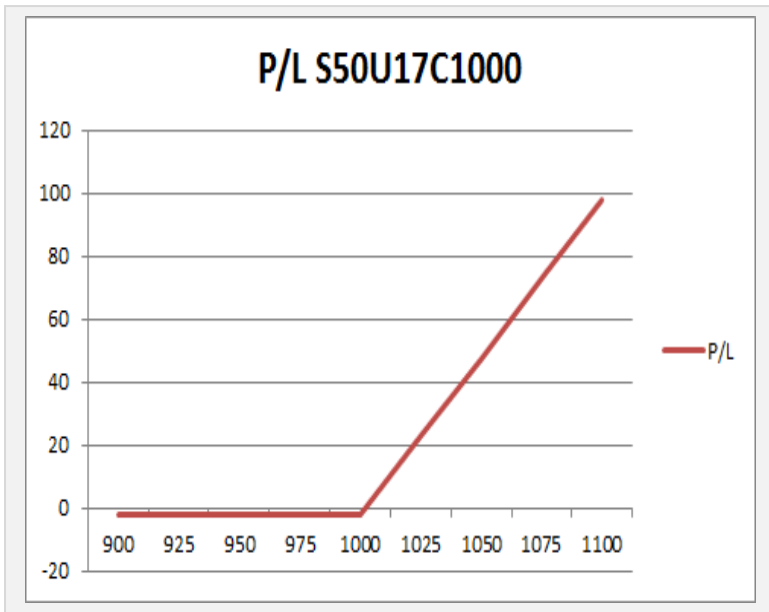
กลยุทธ์ : Wait and See

ขาดทุนสูงสุด : -

กำไรสูงสุดทางทฤษฎี : -

เป้าหมายการทำกำไร : -

จุดคุ้มทุน(เมื่อหมดอายุ) : -



SET50 Index	Long S50U17C1000	Cost	Profit/Loss
900	-100	6.8	-6.8
925	-75	6.8	-6.8
950	-50	6.8	-6.8
975	-25	6.8	-6.8
1000	0	6.8	-6.8
1025	25	6.8	18.2
1050	50	6.8	43.2
1075	75	6.8	68.2
1100	100	6.8	93.2

		Price	Chang	Vol.	Open Interest	Intrinsic Value	Time Value	Break Even	All-in-Premium	Implied Volatility	Effective Gearing
Call Option	S50U17C975	71.00	10.40	53.00	4,440	66.78	4.22	1046.00	0.00	24.76%	12.75
	S50U17C1000	48.00	10.70	276.00	8,993	41.78	6.22	1048.00	0.01	20.83%	17.27
	S50U17C1025	23.00	9.50	311.00	9,184	16.78	6.22	1048.00	0.01	12.79%	31.83
	S50U17C1050	5.50	3.50	1276.00	4,968	0.00	5.50	1055.50	0.01	8.82%	68.58
	S50U17C1075	2.20	1.40	469.00	1,336	0.00	2.20	1077.20	0.03	11.85%	67.98

Put Option	S50U17P975	0.60	-0.40	435.00	14,701	0.00	0.60	974.40	-0.06	15.34%	-65.52
	S50U17P1000	0.90	-0.90	728.00	10,707	0.00	0.90	999.10	-0.04	11.36%	-80.36
	S50U17P1025	1.90	-2.20	1371.00	5,832	0.00	1.90	1023.10	-0.02	7.39%	-100.42
	S50U17P1050	7.80	-8.60	116.00	1,708	8.22	-0.42	1042.20	0.00	0.00%	-126.76
	S50U17P1075	42.30	#N/A	0.00	1	33.22	9.08	1032.70	-0.01	21.05%	-17.72

## Petrochemical

	Level 1	Level 2
<b>Support</b>	1240	1230
<b>Resistance</b>	1260	1270

### มีโอกาสเกิด Double Top

ดัชนีขึ้นทดสอบ High เดิมก่อนเกิดแรงขายออกมา และเมื่อสังเกตจาก RSI ที่ไม่ได้ทำ High ใหม่ จึงต้องระวังการกลับตัวรูปแบบ Double Top



## Commerce

	Level 1	Level 2
<b>Support</b>	37000	36800
<b>Resistance</b>	37500	37660

### ไม่ผ่านแนวต้านหลัก มองพักตัว

จาก RSI ที่อยู่ในเขต Overbought และราคาที่สูงขึ้นทดสอบแนวต้านหลักที่ 37660 จุดแล้วไม่ผ่าน ทำให้มองว่าระยะสั้นมีโอกาสพักตัวสั้นๆ



# Top Most Active



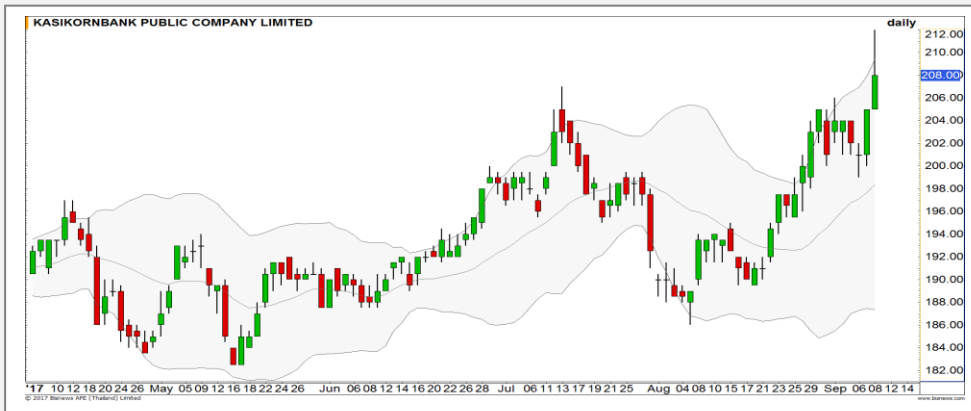
Support 62.50 62 Resistance 63.50 64

**CPALL (DAY):** ทะลุกรอบ Sideway มาได้ เกิดภาพ Breakout ดึงภาพระยะกลางมาเป็นบวก



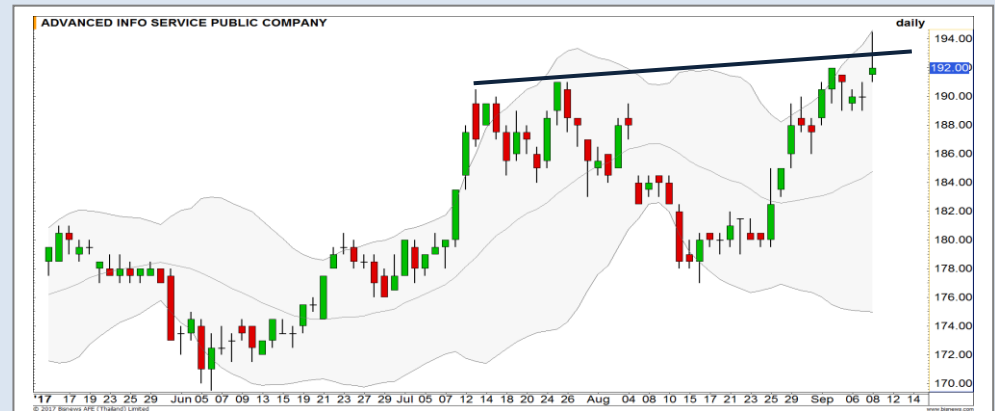
Support 54.75 54.25 Resistance 55.50 56

**AOT (DAY):** Upside การขึ้นจำกัด อีกทั้ง RSI อยู่ในเขต Overbought ประเมินราคามีโอกาสย่อระยะสั้น เพื่อสะสมกำลังก่อนปรับตัวขึ้นใหม่



Support 206 202 Resistance 210 212

**KBANK (DAY):** มีแรงขายที่บริเวณแนวต้าน 210 บาท รอบสั้นอาจได้เห็นการชะลอตัวออกด้านข้างก่อน



Support 188 186 Resistance 192.50 194.50

**ADVANC (DAY):** แห่งเทียนเกิดรูปแบบ Shooting star รอบสั้นมองชะลอการขึ้น อาจได้เห็นการย่อสั้น

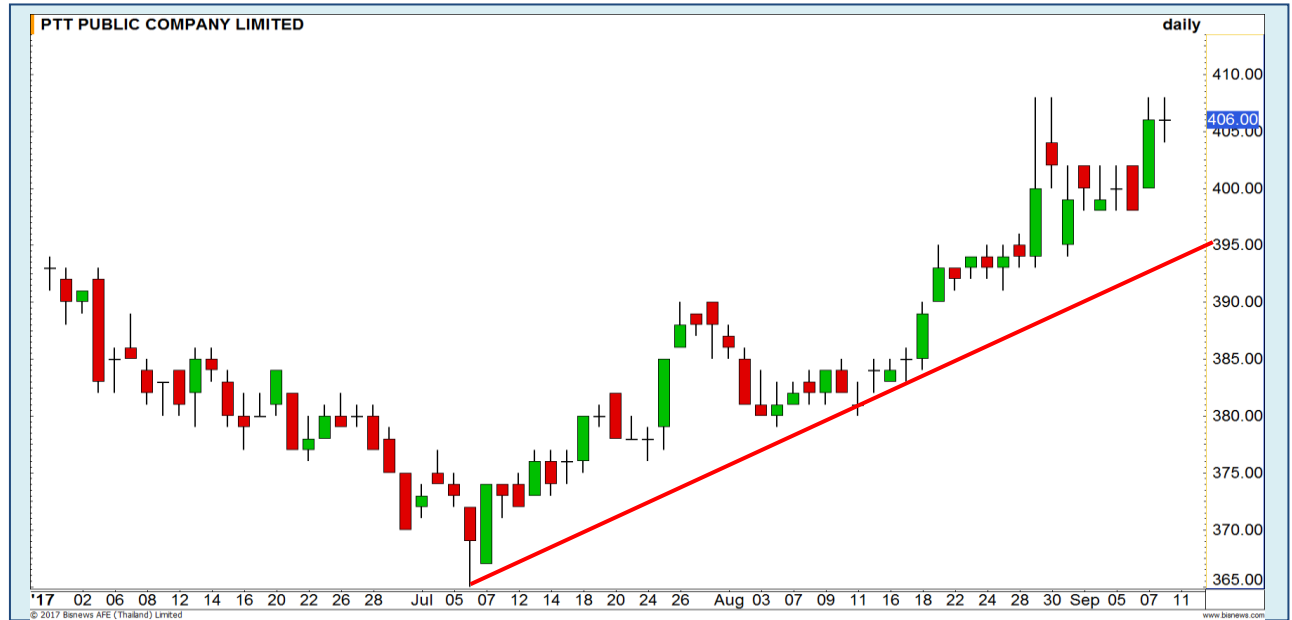
# Momentum Trading

PTT

**Support** | 402  
**Resistance** | 414  
**Stop loss** | 398

## คำแนะนำระยะสั้น (BUY)

รอบหลักราคายังคงแกว่งตัวเหนือเส้น Uptrend line มองฝั่งซื้อได้เปรียบในช่วงนี้ ราคามีแนวโน้มการไปต่อสูง วางเป้าหมาย รอบนี้ที่ 414 บาท

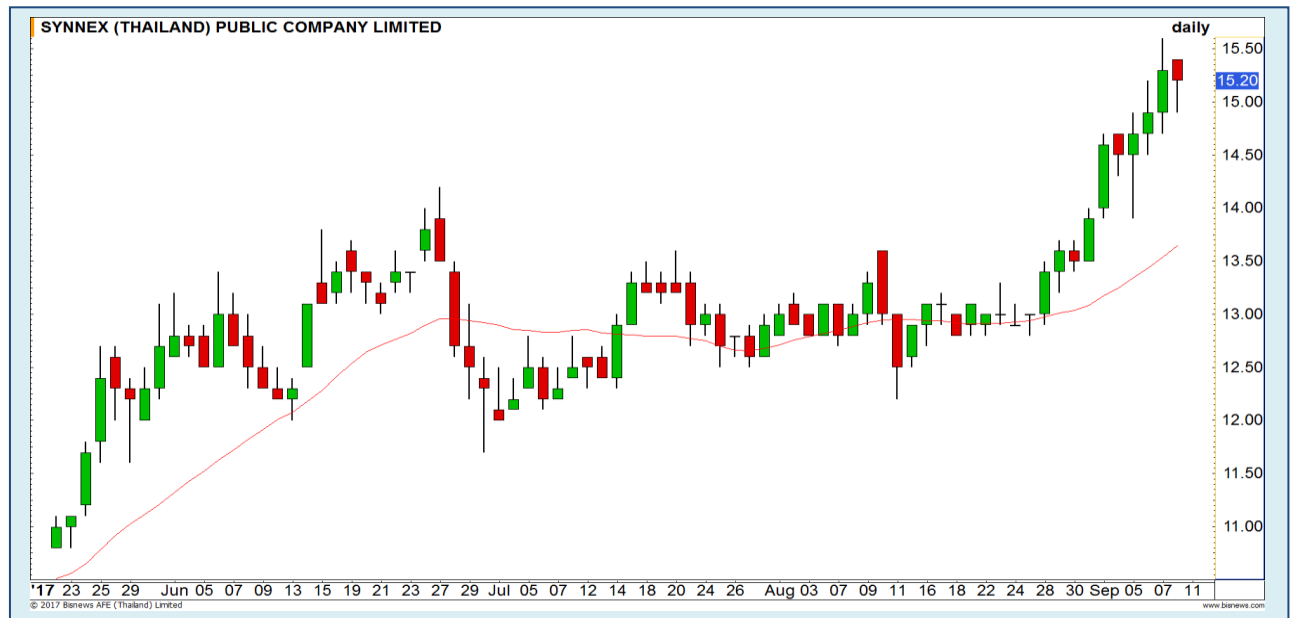


SYNEX

**Support** | 14.90  
**Resistance** | 15.60-15.80  
**Stop loss** | 14.50

## คำแนะนำระยะสั้น (BUY)

แนวโน้มหลักยังเป็นขาขึ้น ราคาทำ New High อย่างต่อเนื่อง ทำให้คาดการณ์การปรับตัวขึ้นต่อ



# Swing Trading

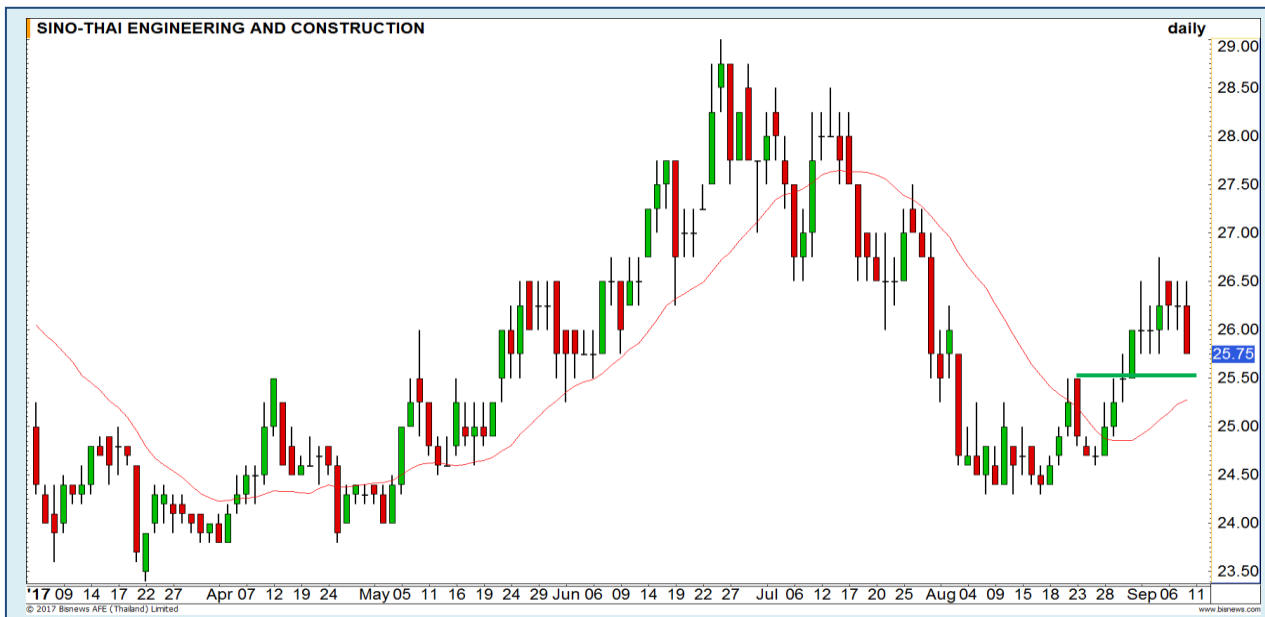


<b>Support</b>	14.40
<b>Resistance</b>	15.30
<b>Stop loss</b>	14.20

## คำแนะนำระยะสั้น (BUY)

ราคาย่อตัวมาทดสอบแนวรับเส้น Uptrend line มองเป็นจังหวะเข้าซื้อที่ดี  
ราคามีโอกาสฟื้นตัวกลับเข้าหาเป้าหมาย  
แนวต้าน 15.30 บาท

SEAFECO



<b>Support</b>	25.00-25.50
<b>Resistance</b>	26.50
<b>Stop loss</b>	24.50

## คำแนะนำระยะสั้น (BUY)

ภาพหลักอยู่ในช่วงการพยายามฟอร์มตัว  
ขึ้น ดังนั้นการย่อตัวลงมาในระยะสั้นที่บริเวณ  
25.00-25.50 บาทจึงเป็นจังหวะในการเข้า  
ซื้อ เพื่อเก็งกำไรการดีดกลับ

STEC



## ADVANC



ต้นทุนทำ SBL 6 ก.ย. ที่ผ่านมา ยังรอซื้อคืน  
หลังจากไม่สามารถปิดทะลุ 192.50 บาท

แนวรับ		แนวต้าน	
188	186	192.50	194.50

ต้นทุนการทำ SBL อยู่ในช่วง 159-190.50 บาท  
ศุกร์ที่ผ่านมาราคาหุ้น ADVANC ทะลุแนวต้าน 192.50  
บาท ขึ้นแตะ High 194.50 บาท แต่กลับลงมาปิดต่ำกว่า  
192.50 บาท คาดจะมีการอ่อนตัวจาก Bearish  
Divergence ใน RSI

ปริมาณหุ้นที่ให้ยืมเพื่อขายชอร์ต

Stock	Available for borrowing (Share)
ADVANC	141,300

(ข้อมูล ณ เวลา 9.30 น. ของวันก่อนหน้า)

**ตัดขาดทุนเมื่อปิดพันแนวต้าน 192.50 บาท**

สอบถามข้อมูลเพิ่มเติม กรุณาติดต่อ  
ฝ่ายธุรกิจยืมและให้ยืมหลักทรัพย์

โทรศัพท์ : 02-658-9699

Email: sbl@fnsyrus.com



QH : QH24C1711A



แนวรับ		แนวต้าน	
2.40	2.36	2.48	2.54

อยู่ในรอบการฟื้นตัวจากสัญญาณ Bullish divergence กับ RSI ราคามีโอกาสที่จะฟื้นตัวขึ้นเพื่อเข้าหาแนวต้าน 2.48/2.54 บาท ตามลำดับ (ตามใดที่ราคายังคงเคลื่อนไหวเหนือระดับ 2.36 บาท รักษาสัญญาณบวกในรอบนี้)



สอบถามข้อมูลเพิ่มเติม  
โทรศัพท์ 02-658-9915  
Email: dw@fnsyrus.com  
Line: @dw24

<b>Name</b>	QH24C1711A	<b>Expire Date(Maturity Date)</b>	07-Dec-2017
<b>Underlying</b>	QH	<b>Last Trading Date</b>	30-Nov-2017
<b>Type</b>	Call	<b>Listing Date</b>	13-Mar-2017
<b>Strike</b>	3.184	<b>Conversion Ratio</b>	0.64990
<b>TimeDecay Per Day</b>	-2.56%	<b>Effective Gearing</b>	11.34
<b>Delta</b>	12.18%	<b>Implied Volatility</b>	45.00%

# TOP GAINER AND LOSER

## 5 TOP MAINBROAD GAINER

Rank	Stock	PClose	%Change	Support	Resistance	Trend (1 Week)	Technical View
1	LST	8.30	6.41	8/7.8	8.50/8.70	Uptrend	รอขึ้นทดสอบแนวต้าน 8.70 บาท
2	CSL	6.70	6.35	6.60/6.45	6.80/7	Uptrend	เกิดภาพ Breakout แนวโน้มหลักเป็นบวก
3	BEC	17.70	5.99	17.40/16.60	18/18.40	Downtrend	ฟื้นตัวระยะสั้น ก่อนลงต่อ
4	ASIAN	19.50	5.41	19.10/18.50	20/20.60	Uptrend	มีแรงขายที่บริเวณแนวต้าน 20 บาท มองชะลอตัว
5	J	2.70	4.65	2.62/2.54	2.74/2.80	Uptrend	โมเมนตัมการขึ้นแข็งแกร่ง

## 5 TOP MAINBROAD LOSER

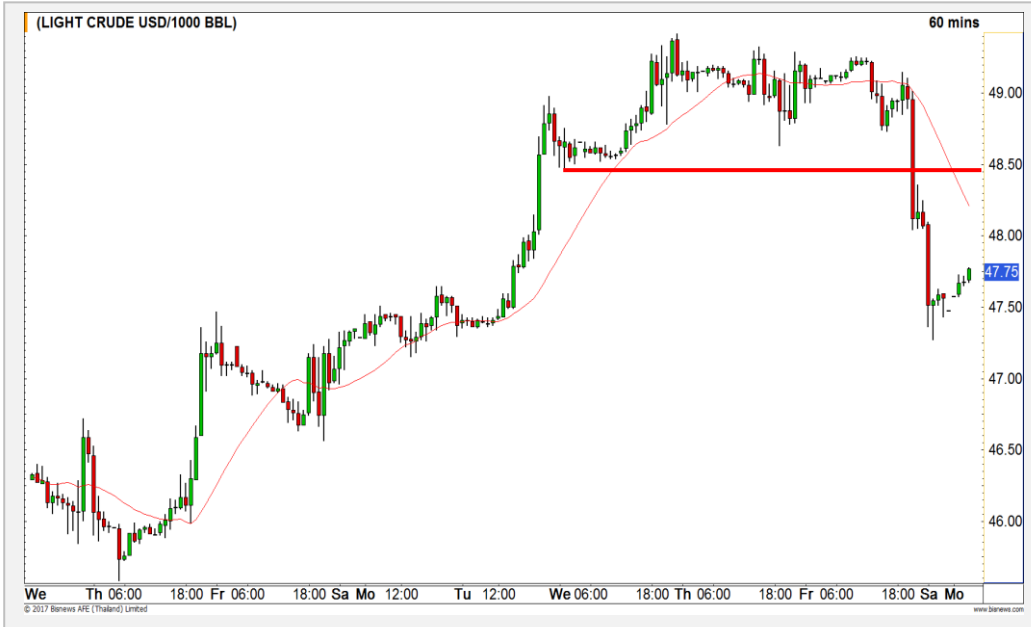
Rank	Stock	PClose	%Change	Support	Resistance	Trend (1 Week)	Technical View
1	IHL	11.40	-5	11/10.70	11.70/12	Uptrend	ย่อตัวในแนวโน้มขาขึ้น
2	JWD	10	-4.76	9.85/9.70	10.10/10.50	Uptrend	แนวรับสำคัญ 9.85 บาท
3	ESSO	11.40	-4.20	11.20/11	11.70/12	Uptrend	ฟอร์มตัวรูปแบบ Flag
4	SAPPE	25.50	-3.77	25/24	26/26.50	Sideway	ติดแนวต้าน 26.50 บาท กลับมา Sideway
5	SMIT	5.95	-3.25	5.85/5.75	6.05/6.15	Sideway Up	แกว่งตัว Sideway Up

### หมายเหตุประกอบการเลือก Top Gainer และ Top Loser

- ปริมาณการซื้อขายเฉลี่ย 5 วัน มากกว่า 10 ล้านบาท
- ไม่นับรวม DW และ Warrant
- ราคาหุ้นไม่ต่ำกว่า 1 บาท

\*\* เนื่องจากหุ้นในกลุ่มนี้ส่วนใหญ่เป็นหุ้นที่ผันผวนแรงกว่าตลาด นักลงทุนควรใช้ความระมัดระวังเป็นพิเศษ \*\*

WTI Oil



	Level 1	Level 2
<b>Support</b>	47.30	46.70
<b>Resistance</b>	48.00	48.50

ริบาว์ขึ้นแบบจำกัด

ราคาน้ำมันปรับตัวลดลงแรงหลังหลุดแนวรับที่ 48.50 ดอลลาร์ลงมา ระยะสั้นมีโอกาสริบาว์ขึ้นได้ก่อน แต่มองว่าจะยังไม่พ้นระดับ 48.20-48.50 ดอลลาร์ ก่อนจะเผชิญแรงขายอีกครั้ง

Cotton



	Level 1	Level 2
<b>Support</b>	74	73.50
<b>Resistance</b>	76	78

จับตาดูแนวต้านที่ 76 เซนต์

บริเวณ 76 เซนต์เป็นแนวต้านหลักที่ต้องจับตาดู หากผ่านได้จะเป็นการเปลี่ยนแนวโน้มเป็นขาขึ้นได้ แต่หากยังไม่ผ่านยังจะแกว่งตัว Sideway ในกรอบต่อไป

# Gold Futures

## เปิด Gap ลงมาเป็นสัญญาณลบในระยะสั้น

ราคาทองคำเปิด Gap ลงมาในช่วงเช้า มองเป็นสัญญาณลบในระยะสั้น และเมื่อพิจารณาจากกราฟค่าเงินดอลลาร์ประกอบจะเห็นว่าค่าเงินดอลลาร์มีโอกาสกลับมาแข็งค่าในระยะสั้นได้ ซึ่งจะเป็นผลลบต่อราคาทองคำ ดังนั้นในสัปดาห์นี้ให้นำหนักกับการพักตัว

### คำแนะนำระยะสั้น GFV17 (Trading Short)

- ตันทุน Long ที่บริเวณ 1342 ดอลลาร์ แนะนำให้ปิดสถานะออกไปก่อน เมื่อราคาปรับตัวขึ้นในช่วงสั้น และเปลี่ยนมาเป็นสถานะ Short โดยมีเป้าหมายการทำกำไรที่ 1320 ดอลลาร์ และมีจุดตัดขาดทุนที่ 1355 ดอลลาร์



แนวรับ		แนวต้าน	
1330	1322	1342	1347

8 ก.ย. 2017  
กองทุน SPDR ลดการถือครองทองคำลง  
2.37 ตัน สู่ระดับ 834.50 ตัน

Contracts	Long	Short	Net	YTD
Institution	17836	16219	1617	12625
Foreign	5457	3198	2259	9328
Local	13790	17666	-3876	465912

# USD Futures

## อ่อนค่าระยะสั้น เป้าหมาย 33.15-33.20 บาท/ดอลลาร์สหรัฐ

สัปดาห์ที่ผ่านมาค่าเงินบาทแข็งค่าใกล้ 33 บาท/ดอลลาร์สหรัฐ แต่ยังไม่เกิดการทำระดับแข็งค่ามากไปกว่านี้ ประเมินจะอ่อนค่าสั้นๆ 33.15-33.20 บาท/ดอลลาร์สหรัฐ แต่ระยะกลางมีโอกาสแข็งค่าผ่าน 33 บาท/ดอลลาร์สหรัฐ

### คำแนะนำระยะสั้น USDU17 (Trading Long)

- ค่าเงินบาทมีโอกาสอ่อนค่าช่วงสั้น แต่ยังไม่มี Gap ในการ Trade
- ฉะนั้นพอร์ตว่าง รอพิจารณาสถานะใหม่



## Market Summary & Theoretical Price

### SET50 Index Futures

Series	Settle	Change	Vol. Contracts	Change	OI	Change	Days to Delivery	Theoretical			Div. Yield	Fund Rate	Basis	Premium Discount
								Theoretical	Lower	Upper				
S50U17	1045.5	-2.0	229599	94494	349071	2905	18	1046.63	1046.24	1049.46	0.01	0.02	-0.76	-1.13
S50V17	1044.1	-2.0	0	0	19	0	47	1047.66	1046.65	1055.07	0.00	0.02	-2.16	-3.56
S50X17	1042.7	-2.0	0	0	1	0	79	1047.78	1046.08	1060.23	0.01	0.02	-3.56	-5.08
S50Z17	1050.2	-0.8	41275	19037	69986	6346	108	1046.23	1043.91	1063.26	0.02	0.02	3.94	3.97
S50H18	1048.1	0.4	2686	1367	5317	565	200	1045.40	1041.10	1076.93	0.02	0.02	1.84	2.70
S50M18	1042.8	0.5	1956	904	3664	664	290	1034.12	1027.89	1079.84	0.03	0.02	-3.46	8.68

### Gold Futures

Series	Settle	Change	Vol. Contracts	Change	OI	Change	Days to Delivery	Theoretical			Premium / Discount	Risk Free Rate
								Theoretical	Lower	Upper		
GFV17	21300	200	193	-584	2179	-365	49	21119	21098	21275	180.70	0.02
GFZ17	21310	170	36	-528	1163	57	108	21170	21124	21513	139.60	0.02
GFG18	21360	160	18	-55	204	-73	169	21223	21150	21760	136.76	0.02

### USD Futures

Series	Settle	Change	Days to Delivery	Theoretical	Basis
USDU17	33.07	0.02	17	33.19	-0.07
USDV17	33.09	0.03	47	33.26	-0.05
USDX17	33.08	0.02	79	33.35	-0.06
USDZ17	33.03	0.01	108	33.43	-0.11

**DISCLAIMER:** รายงานฉบับนี้จัดทำโดยบริษัทหลักทรัพย์ ฟินันเซีย ไซรัส จำกัด (มหาชน) “บริษัท” ข้อมูลที่ปรากฏในรายงานฉบับนี้ถูกจัดทำขึ้นบนพื้นฐานของแหล่งข้อมูลที่เชื่อใจหรือควรเชื่อว่ามีที่น่าเชื่อถือ และหรือมีความถูกต้อง / อย่างไรก็ตามบริษัทไม่รับรองความถูกต้องครบถ้วนของข้อมูลดังกล่าว ข้อมูลและความเห็นที่ปรากฏอยู่ในรายงานฉบับนี้อาจมีการเปลี่ยนแปลง แก้ไข หรือเพิ่มเติมได้ตลอดเวลาโดยไม่ต้องแจ้งให้ทราบล่วงหน้า บริษัทไม่มีความประสงค์ที่จะ ชักจูงหรือชักชวนให้ผู้ลงทุน ลงทุนซื้อหรือขายหลักทรัพย์ตามที่ปรากฏในรายงานฉบับนี้ รวมทั้งบริษัทไม่ได้รับประกันผลตอบแทนหรือราคาของหลักทรัพย์ตามข้อมูลที่ปรากฏแต่อย่างใด บริษัทจึงไม่รับผิดชอบต่อความเสียหายใดๆ ที่เกิดขึ้นจากการนำข้อมูลหรือความเห็นในรายงานฉบับนี้ไปใช้ไม่ว่ากรณีใดก็ตาม ผู้ลงทุนควรศึกษาข้อมูลและใช้ดุลยพินิจอย่างรอบคอบในการตัดสินใจลงทุน

บริษัทขอสงวนลิขสิทธิ์ในข้อมูลและความเห็นที่ปรากฏอยู่ในรายงานฉบับนี้ ห้ามมิให้ผู้ใดนำข้อมูลและความเห็นในรายงานฉบับนี้ไปใช้ประโยชน์ คัดลอก ตัดแปลง ทำซ้ำ นำออกแสดงหรือเผยแพร่ต่อสาธารณชนไม่ว่าทั้งหมดหรือบางส่วน โดยไม่ได้รับอนุญาตเป็นลายลักษณ์อักษรจากบริษัทล่วงหน้า การลงทุนในหลักทรัพย์มีความเสี่ยง ผู้ลงทุนควรศึกษาข้อมูลและพิจารณาอย่างรอบคอบก่อนการตัดสินใจลงทุน

บริษัทหลักทรัพย์ ฟินันเซีย ไซรัส จำกัด (มหาชน) อาจเป็นผู้ดูแลสภาพคล่อง (Market Maker) และผู้ออกใบสำคัญแสดงสิทธิอนุพันธ์ (Derivative Warrants) บนหลักทรัพย์ที่ปรากฏอยู่ในรายงานฉบับนี้ โดยบริษัทฯ อาจจัดทำบทวิเคราะห์ของหลักทรัพย์อ้างอิงดังกล่าวนี้ ดังนั้น นักลงทุนควรศึกษารายละเอียดในหนังสือชี้ชวนของใบสำคัญแสดงสิทธิอนุพันธ์ดังกล่าวก่อนตัดสินใจลงทุน