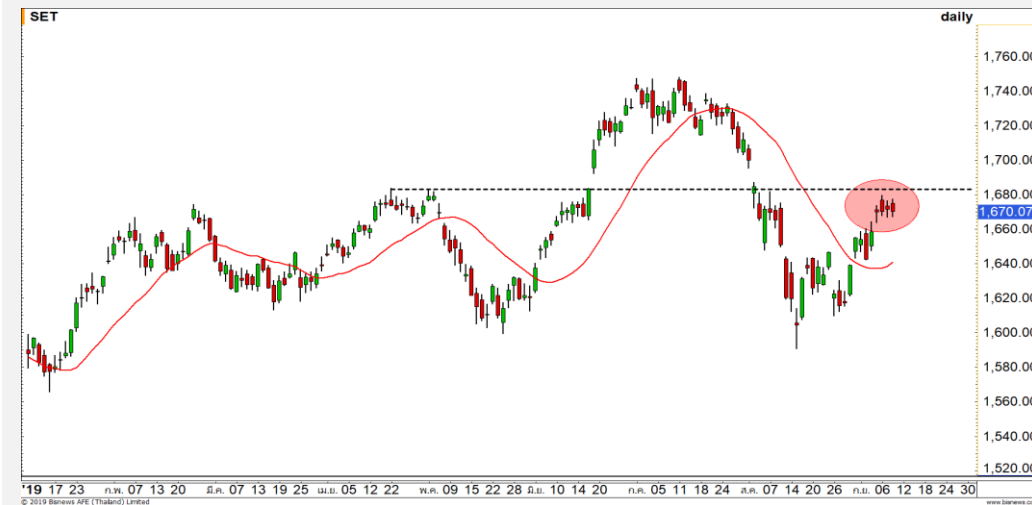


Market Update : ราย ชม. ฟิ้นสลับ แต่ยังจำกัด 1676 จุด



แนวรับ		แนวต้าน	
1665	1663	1676	1680

SET INDEX บ่ายฟิ้นราย ชม. แต่ติดแนวต้าน 1676 จุด ขณะที่รายวันติดช่วงแนวต้าน 1680-1685 จุด มีโอกาสพักตัว เมื่อต่ำกว่าแนวรับ 1665 จุด จะยืนยันโอกาสติด Peak ระยะสั้น ยกเว้นทะเล 1685 จุด จะขึ้นต่อโดยไม่พักไปที่ 1700 จุด (ยังให้น้ำหนักน้อย)

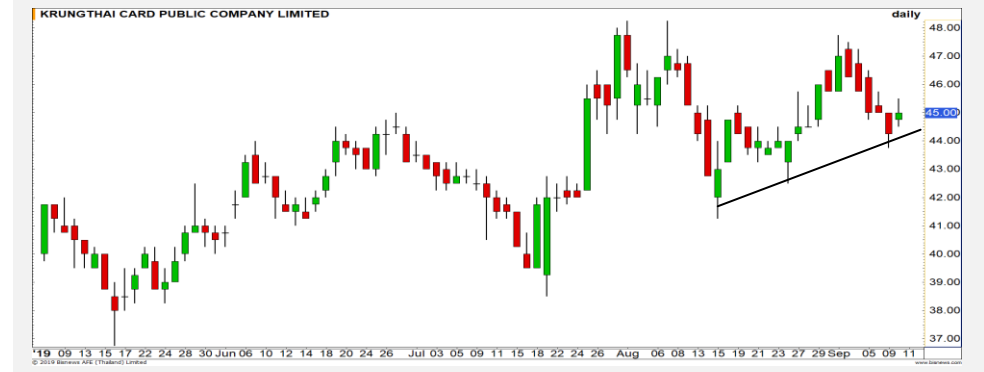
S50U19 ภาพรายวันติดแนวต้าน 1114 จุด คาดยังไม่ทะลุผ่าน และหากกลับมาต่ำกว่า 1100 จุดจะเป็นการยืนยันโอกาสติด Peak ระยะสั้น ยกเว้นทะเล 1114 จุดขึ้นต่อ

กลยุทธ์ S50U19 (ติดตามใน Line@Finansia และ Telegram เพิ่มเติม)

- ต้นทุน Short 1106-1107 จุด กรณีเน้นรอบสั้นรอบปิด 1100 จุด กรณีเน้นรอบมีระดับปิดที่ 1085-1090 จุด **ทะเล 1114 จุดตัดขาดทุนทันที**
- พอร์ตวางนะเปิด Short ที่แนวต้าน 1110-1112 จุด **ทะเล 1114 จุดตัดขาดทุนทันที**

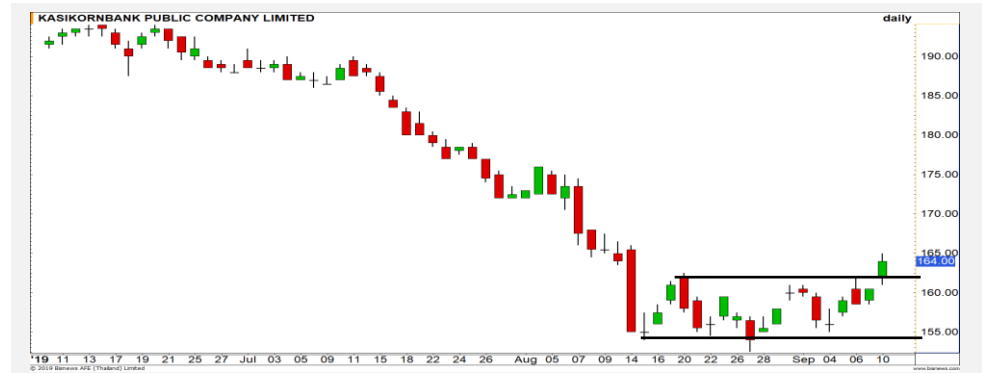
แนวรับ		แนวต้าน	
1100	1098	1110	1114

Mid-Day Trading



แนวรับ 44.25 **แนวต้าน** 47 **Stop loss** 43.50

KTC : ราคาสามารถประคองตัวเหนือเส้น Uptrend line ทำให้ทิศทางโดยรวมยังเป็นบวก มีโอกาสที่จะได้เห็นการปรับตัวขึ้นทดสอบเป้าหมาย 47 บาทอีกครั้ง



แนวรับ 162 **แนวต้าน** 170 **Stop loss** 160

KBANK : ราคาทะลุระดับ 162 บาทขึ้นมาได้ เกิดโมเมนตัมเชิงบวก ประเมินราคาเข้าสู่รอบ Technical Rebound วางเป้าหมาย 170 บาท

DISCLAIMER: รายงานฉบับนี้จัดทำโดยบริษัทหลักทรัพย์ ฟินันเซีย ไซรัส จำกัด (มหาชน) "บริษัท" ข้อมูลที่ปรากฏในรายงานฉบับนี้ถูกจัดทำขึ้นบนพื้นฐานของแหล่งข้อมูลที่เราเชื่อหรือคิดว่ามีความน่าเชื่อถือ และ5มิรับรองความถูกต้อง ความถูกต้อง อย่างไรก็ตามบริษัทไม่รับประกันความถูกต้องของข้อมูลดังกล่าว ข้อมูลและความเห็นที่ปรากฏอยู่ในรายงานฉบับนี้อาจมีการเปลี่ยนแปลง แก้ไข หรือเพิ่มเติมได้ตลอดเวลาโดยไม่ต้องแจ้งให้ทราบล่วงหน้า บริษัทไม่มีความประสงค์ที่จะชักจูงหรือชักชวนให้ผู้ลงทุน ลงทุนซื้อหรือขายหลักทรัพย์ตามที่ปรากฏในรายงานฉบับนี้ รวมทั้งบริษัทไม่ได้รับประกันผลตอบแทนหรือราคาของหลักทรัพย์ตามที่ปรากฏแต่อย่างใด บริษัทจึงไม่รับผิดชอบต่อความเสียหายใดๆ ที่เกิดขึ้นจากการนำข้อมูลหรือความเห็นในรายงานฉบับนี้ไปใช้ไม่ว่ากรณีใดก็ตาม ผู้ลงทุนควรศึกษาข้อมูลและใช้ดุลยพินิจอย่างรอบคอบในการตัดสินใจลงทุน

บริษัทขอสงวนลิขสิทธิ์ในข้อมูลและความเห็นที่ปรากฏอยู่ในรายงานฉบับนี้ ห้ามมิให้ผู้ใดนำข้อมูลและความเห็นในรายงานฉบับนี้ไปใช้ประโยชน์ คัดลอก ตัดแปลง ทำซ้ำ นำออกแสดงหรือเผยแพร่ต่อสาธารณชนไม่ว่าทั้งหมดหรือบางส่วน โดยไม่ได้รับอนุญาตเป็นลายลักษณ์อักษรจากบริษัทล่วงหน้า การลงทุนในหลักทรัพย์มีความเสี่ยง ผู้ลงทุนควรศึกษาข้อมูลและพิจารณาอย่างรอบคอบก่อนการตัดสินใจลงทุน

บริษัทหลักทรัพย์ ฟินันเซีย ไซรัส จำกัด (มหาชน) อาจเป็นผู้ดูแลสภาพคล่อง (Market Maker) และผู้ออกใบสำคัญแสดงสิทธิอนุพันธ์ (Derivative Warrants) บนหลักทรัพย์ AAV, ADVANC, AEONTS, AMATA, ANAN, AOT, AP, BANPU, BBL, BCH, BCP, BCPG, BDMS, BEAUTY, BEC, BEM, BGRIM, BH, BJC, BLAND, BPP, BTS, CBG, CENTEL, CHG, CK, CKP, COM7, CPALL, CPF, CPN, DELTA, DTAC, EA, EGCO, EPG, ERW, ESSO, GFPT, GLOBAL, GPSC, GULF, GUNKUL, HANA, HMPRO, INTUCH, IRPC, IVL, JAS, JMT, KBANK, KCE, KKP, KTB, KTC, LH, MAJOR, MBK, MEGA, MINT, MTC, ORI, OSP, PLANB, PRM, PSH, PSL, PTG, PTT, PTTEP, PTTGC, QH, RATCH, ROBINS, RS, SAWAD, SCB, SCC, SGP, SIRI, SPALI, SPRC, STA, STEC, SUPER, TASCO, TCAP, THAI, THANI, TISCO, TKN, TMB, TOA, TOP, TPIPP, TRUE, TTW, TU, TVO, WHA และ SET50 Future โดยบริษัทฯ อาจจัดทำบทวิเคราะห์ของหลักทรัพย์อ้างอิงดังกล่าว ดังนั้น นักลงทุนควรศึกษารายละเอียดในหนังสือชี้ชวนของใบสำคัญแสดงสิทธิอนุพันธ์ดังกล่าวก่อนตัดสินใจลงทุน