



SET INDEX

รอบเขายังจำกัดแนวต้าน
1694-1696 จุด

รอบรายสัปดาห์หลังจากดัชนี
หลุด 1700 จุด ลงมาแตะแนวรับตั้งต้น
1677 จุด และขึ้น Low ได้แข็งแกร่ง
ส่งผลให้จากนี้ไปไม่น่าจะมีแรงเหวี่ยง
รุนแรง เข้าสู่ระยะทยอยฟื้นตัวเพื่อรอทะลุ
1730 จุดในระยะถัดไป

เข้านี้ Sideway ช่วง 1685-
1694 จุด Upside ยังจำกัดจนกว่าจะ
ทะลุแนวต้าน 1700 จุดเพื่อยืนยันว่ารอบ
หลักจะฟื้นตัวสู่ 1730 จุดอีกครั้ง

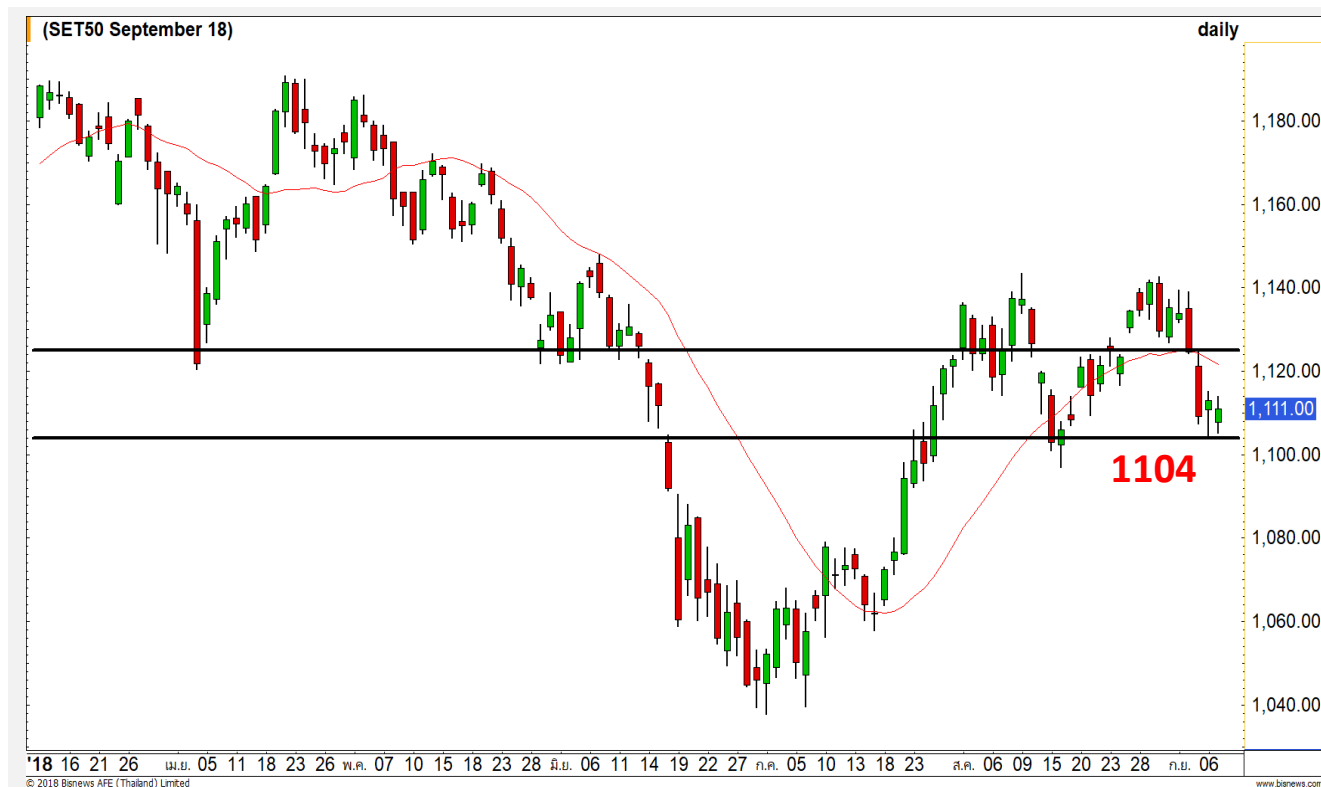
แนวรับ	1685*	1681**
แนวต้าน	1694*	1696



Technical Review:

- S50U18: เข้านี้คาด Sideway จำกัดแนวต้าน 1114 จุด หรือ 1117 จุด ขณะที่รอบหลักทยอยฟื้นตัว
- Momentum Trading : BCH , STEC
- Swing Trading : AP , BANPU

SET50 Index Futures



รอบเช้า Sideway จำกัดแนวต้าน 1114/1117 จุด

7 ก.ย. 61 นักลงทุนต่างชาติกลับมา Long สุทธิ 2,864 สัญญา โดยสถานะช่วงนี้ค่อนข้างผันผวน (2 พ.ค.-7 ก.ย. มียอด Long สุทธิสะสม 5,108 สัญญา)

รอบหลักระดับรายสัปดาห์อยู่ในช่วงทยอยฟื้นตัวจากฐาน 1104 จุด ฉะนั้นกรณีแย่งยังไม่น่าจะมีการเหวี่ยงตัวหลุดแนวรับหลัก 1097-1100 จุด เนื่องจากยังมีโอกาสที่จะฟื้นตัวขึ้นทดสอบแนวต้าน 1125-1135 จุด

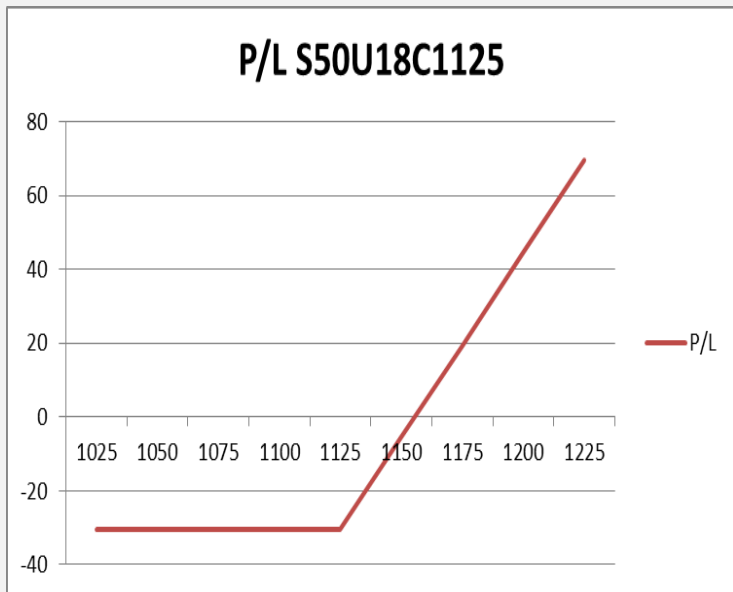
วันนี้รอบเช้าคาด Sideway แบบจำกัดแนวต้าน 1114 จุด หรือ 1117 จุด ขณะที่แนวรับจะไม่มีแรงเหวี่ยงมากนัก คาดยืนไม่หลุด 1105 จุด

กลยุทธ์ S50U18 (Long ในรอบหลัก)

- พอร์ตว่างแนะนำเปิด Long ช่วงย่อทดสอบแนวรับ 1107/1105 จุด
- ศุกร์ที่ผ่านมามีพอร์ตเปิด Short ในระยะดีดทดสอบแนวต้าน 1114 จุด น่าจะได้ปิดทำกำไรช่วงย่อเข้าหาแนวรับ 1105 จุดในรอบบ่ายไปแล้ว และน่าจะได้เปิด Long อีกรอบที่แนวรับดังกล่าว ถือรอทำกำไร (เว้นหลุด 1100 จุด ต้องระวัง Downside)

	แนวรับ		แนวต้าน	
	1107*	1105	1114	1117
Contracts		Long	Short	Net
Institution		39066	34324	4742
Foreign		32867	30003	2864
Local		82919	90525	-7606
				YTD
				24621
				14782
				-39403

SET50 Index Options



คำแนะนำ : Wait and See

- กลยุทธ์ : -
- ขาดทุนสูงสุด : -
- กำไรสูงสุดทางทฤษฎี : -
- เป้าหมายการทำกำไร : -
- จุดคุ้มทุน(เมื่อหมดอายุ) : -

SET50 Index	Long S50U18C1125	Cost	Profit/Loss
1025	-100	7.8	-7.8
1050	-75	7.8	-7.8
1075	-50	7.8	-7.8
1100	-25	7.8	-7.8
1125	0	7.8	-7.8
1150	25	7.8	17.2
1175	50	7.8	42.2
1200	75	7.8	67.2
1225	100	7.8	92.2

		Price	Change	Vol.	Open Interest	Intrinsic Value	Time Value	Break Even	All-in-Premium	Implied Volatility	Effective Gearing
Call Option	S50U18C1075	39.10	-2.40	44	2767	37.49	1.61	1114.10	0.00	11.62%	25.97
	S50U18C1100	20.00	-2.00	230	1,779	12.49	7.51	1120.00	0.01	12.73%	37.04
	S50U18C1125	7.80	-1.20	354	3,370	0.00	7.80	1132.80	0.02	13.06%	51.45
	S50U18C1150	3.20	0.00	520	4,232	0.00	3.20	1153.20	0.04	14.93%	57.66
	S50U18C1175	1.60	0.10	125	3,245	0.00	1.60	1176.60	0.06	17.38%	57.67

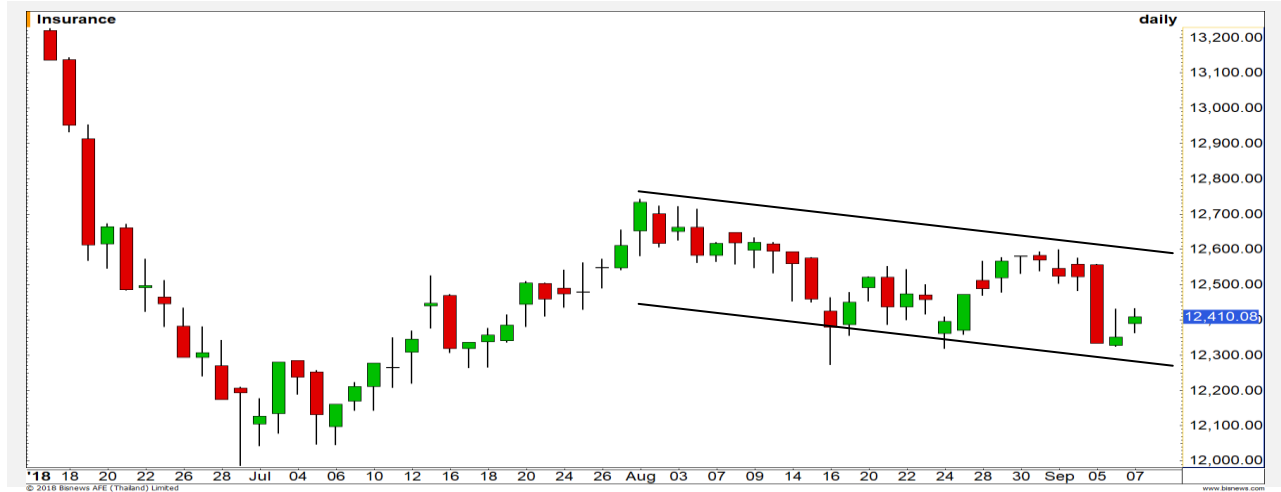
Put Option	S50U18P1075	4.50	-0.20	1254	6,512	0.00	4.50	1070.50	-0.04	17.77%	-45.58
	S50U18P1100	9.90	0.10	300	3,117	0.00	9.90	1090.10	-0.02	15.85%	-40.79
	S50U18P1125	21.70	0.80	151	2,996	12.51	9.19	1103.30	-0.01	15.06%	-31.77
	S50U18P1150	42.80	3.10	47	2,001	37.51	5.29	1107.20	0.00	18.74%	-20.22
	S50U18P1175	63.50	-0.50		298	62.51	0.99	1111.50	0.00	17.14%	-16.12

Insurance

	Level 1	Level 2
Support	320	317
Resistance	328	336

Sideway Down

ดัชนีกลุ่มประกันภัยและประกันชีวิต โดยรวมยังคงเป็นลักษณะ Sideway Down ในกรอบ Channel กรอบการแกว่งตัวช่วงนี้ที่ 12300-12600 จุด

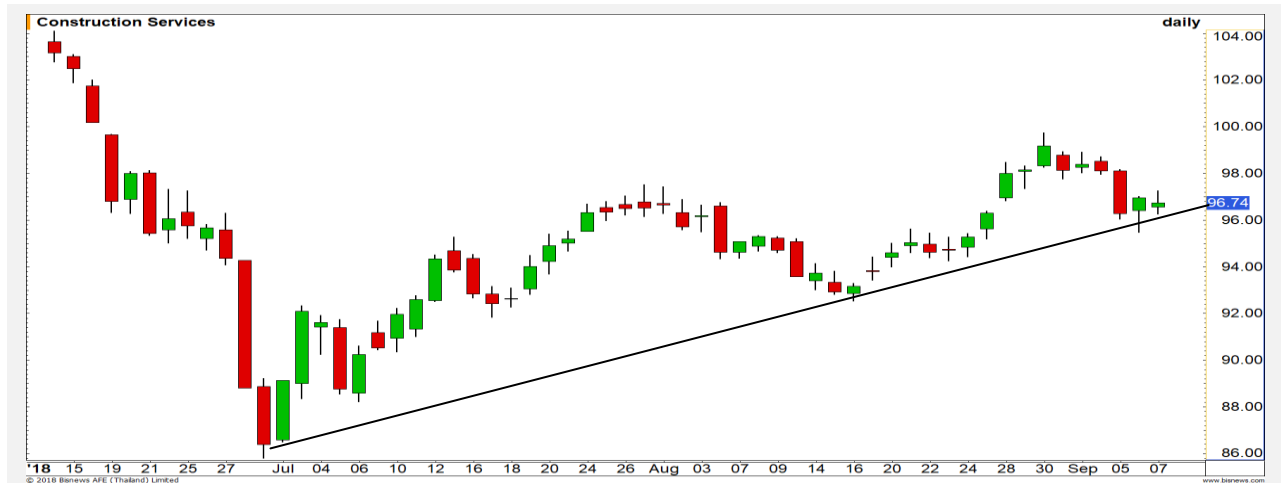


Construction Services

	Level 1	Level 2
Support	96	94
Resistance	98	100

เคลื่อนไหวเหนือเส้น Uptrend line

ดัชนีกลุ่มบริการรับเหมาก่อสร้าง ย่อตัวลงมาใกล้เส้น Uptrend line ในภาพหลัก แนวโน้มโดยรวมยังคงดูดี มีโอกาสที่จะได้เห็นการเกิด Technical Rebound ได้



Top Most Active



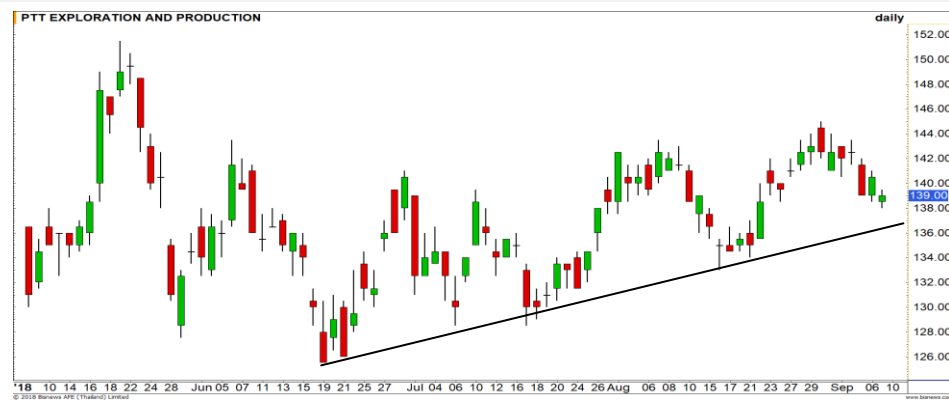
Support 49.50 48.75 Resistance 51 53

PTT (DAY): สัญญาณ Stochastic เส้น %K กำลังตัดเส้น %D ขึ้นอีกครั้ง มีโอกาสได้เห็นการฟื้นตัวในรอบสั้นนี้



Support 10.80 10.30 Resistance 11.60 12

BEAUTY (DAY): ในภาพราย 60 นาที เกิดสัญญาณ Bearish divergence กับ RSI มีโอกาสย่อตัวในระยะสั้น มองแนวรับ 10.80/10.30 บาท



Support 137 134.50 Resistance 141 144.50

PTTEP (DAY): Downside เริ่มจำกัด ราคาทยอยลงมาใกล้แนวรับเส้น Uptrend line บริเวณ 137 บาท



Support 64.50 63.25 Resistance 65.50 67

AOT (DAY): หลักรอบแกว่งตัวในกรอบ 64.50-67 บาท คาดว่าในช่วงนี้เป็นการเคลื่อนไหวในบริเวณดังกล่าว

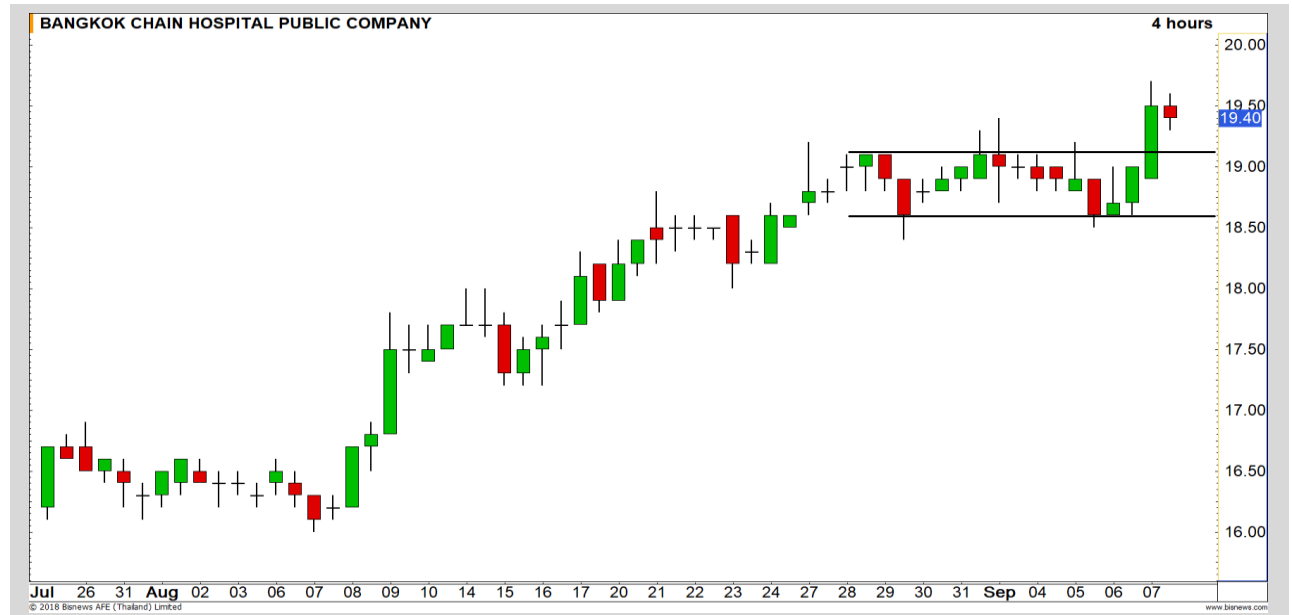
Momentum Trading

BCH

Support	19.10
Resistance	20
Stop loss	18.80

คำแนะนำระยะสั้น (BUY)

ราคาทะลุกรอบ Bull flag ขึ้นมาทางเทคนิคเป็นสัญญาณการปรับตัวขึ้นต่อ ไร้เป้าหมายแนวต้านรอบนี้ที่ 20 บาท

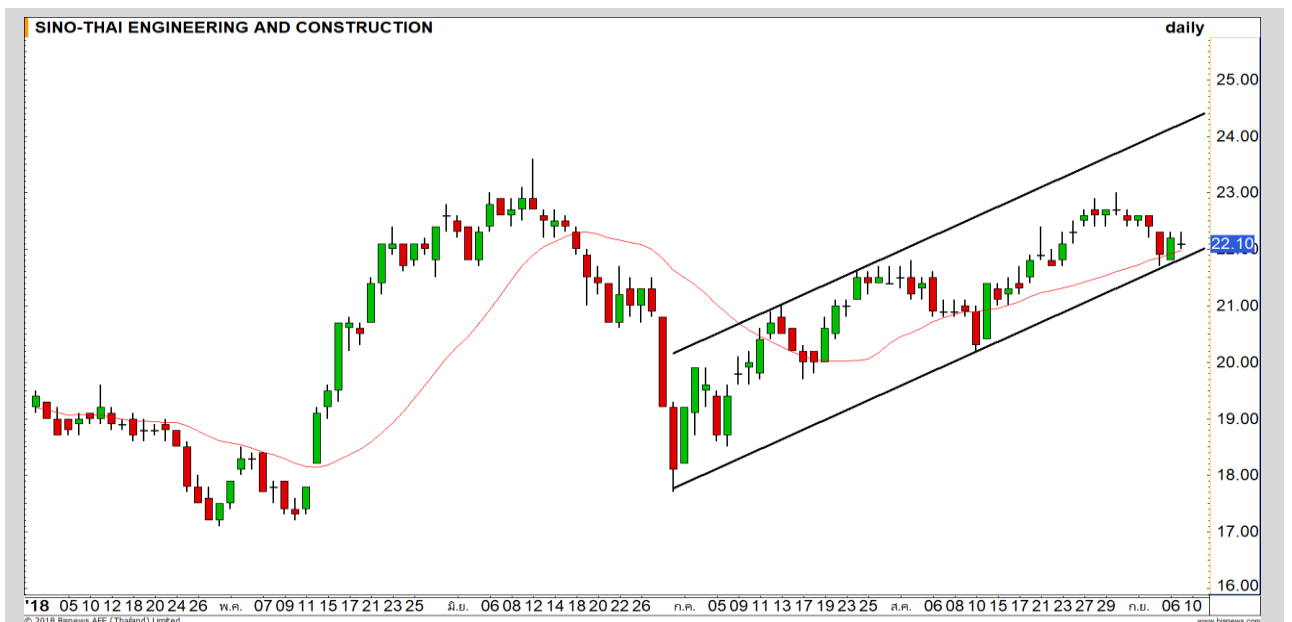


STEC

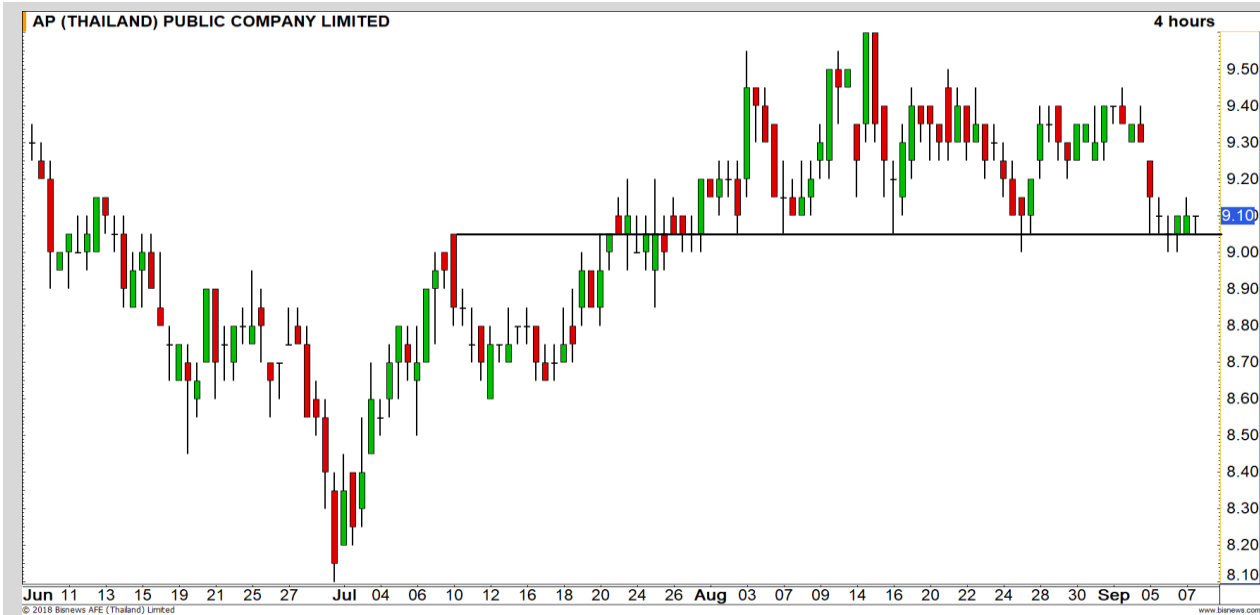
Support	21.70
Resistance	22.60
Stop loss	21.60

คำแนะนำระยะสั้น (BUY)

ราคาลงมาทดสอบกรอบล่าง 21.70 บาท คาดว่าจะรักษาช่วงทำฐานและฟื้นกลับ ตามรอบหลัก Sideway up มีแนวต้านย่อย 22.30 บาท และคาดว่าจะทะลุผ่าน



Swing Trading



Support	9
Resistance	9.30
Stop loss	8.90

คำแนะนำระยะสั้น (BUY)

ราคาเคลื่อนไหวใกล้แนวรับสำคัญ 9 บาท ประเมิน Downside จำกัด รอบสั้นราคามีโอกาสผันตัวกลับเพื่อขึ้นทดสอบเป้าหมาย 9.30 บาท

AP



Support	19.50
Resistance	20.20
Stop loss	19.40

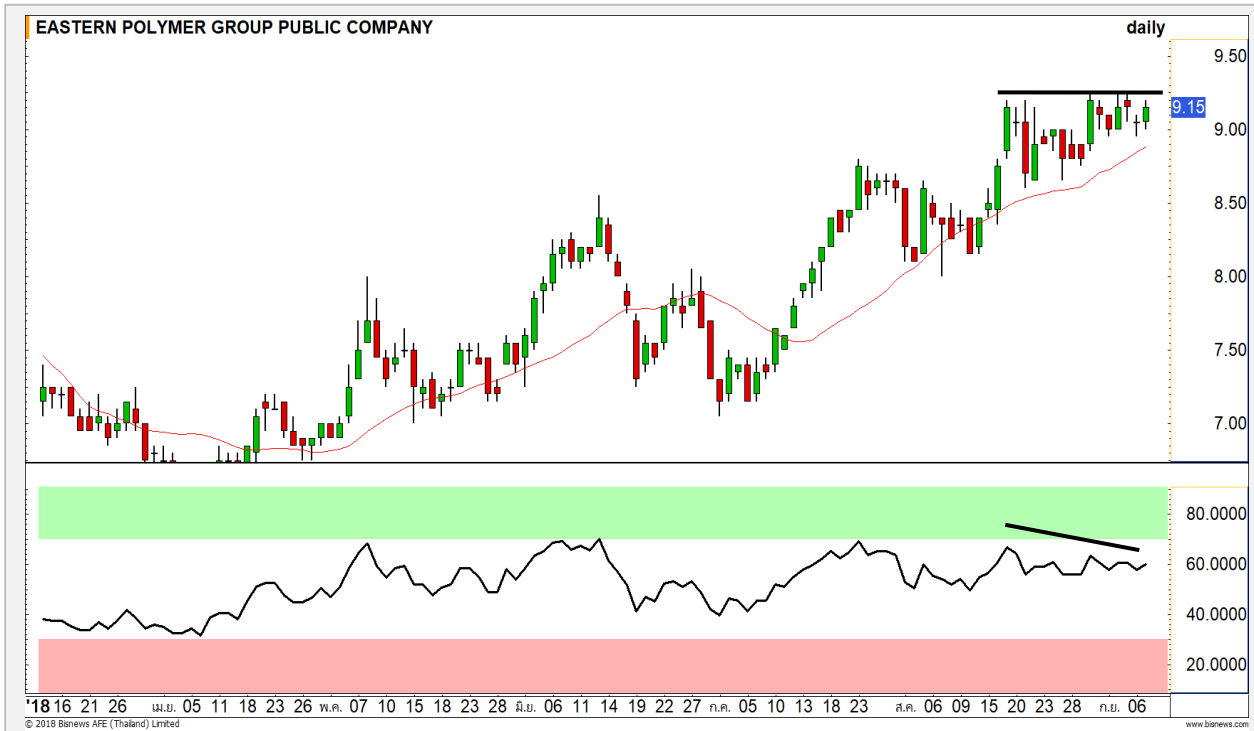
คำแนะนำระยะสั้น (BUY)

คาดราคายืนไม่หลุดแนวรับ 19.50 บาท น่าจะเริ่มทำฐานและมีโอกาสผันกลับ โดยเมื่อผ่านแนวต้านย่อย 20 บาท จะเปิด Upside เป้าหมายแรก 20.20 บาท

BANPU



EPG



เทียบราคาก่อนหน้า

Close Price	%Change
9.15	+1.10%

(ข้อมูล ณ เวลา 17.00 น. ของวันก่อนหน้า)

ยังรอระยะตั้งคืนไม่ผ่าน 9.25-9.30 บาท

ทำ SBL สั้นๆ

แนวรับ		แนวต้าน	
8.85	8.60	9.25	9.30

ศุกร์ที่ผ่านมาราคาหุ้น EPG ยังตั้งไม่ถึง 9.25 บาท ชน High 9.20 บาทแต่ไม่ทะลุ และยังมีแรงถ่วงจาก Bearish Divergence ใน RSI ยืนยันโอกาสชะลอต่อเนื่อง ฉะนั้นวันนี้ดูต่อระยะตั้งไม่ข้าม 9.25-9.30 บาท แนะนำ SBL

ปริมาณหุ้นที่ให้ยืมเพื่อขายชอร์ต

Stock	Available for borrowing (Share)
EPG	807,500

(ข้อมูล ณ เวลา 9.00 น. ของวันก่อนหน้า)

ทะลุแนวต้าน 9.35 บาทตัดขาดทุน

สอบถามข้อมูลเพิ่มเติม กรุณาติดต่อ ฝ่ายธุรกิจยืมและให้ยืมหลักทรัพย์

โทรศัพท์ : 02-658-9699

Email: sbl@fnsyus.com

SAWAD: SAWA24C1901A



แนวรับ		แนวต้าน	
40.75	40.00	42.50	43.00

ราคาฟลลงตัวลงมาต่ำกว่าตลาดฯ บ่งบอกราคามีแนวโน้มที่แข็งแกร่ง
มีโอกาสที่จะเห็นการดีดตัวของราคากลับไปที่บริเวณ High ก่อนหน้าที่ 42.50 บาท



สอบถามข้อมูลเพิ่มเติม
โทรศัพท์ 02-658-9915
Email: dw@fnsyrus.com
Line: @dw24

ตารางราคา
* ตารางราคาใช้เปรียบเทียบในการซื้อขายช่วง market open เท่านั้น ไม่รวมช่วง market call

Name	SAWA24C1902A	Implied Volatility	69.00%
Underlying	SAWAD	Delta	40.28%
Type	Call	Listing Date	16-Aug-2018
Strike	52.850	Last Trading Date	28-Feb-2019
Conversion Ratio	7.56000	Expire Date(Maturity Date)	05-Mar-2019
Moneyness	-27.35% OTM	outstanding (09-Sep-2018)	0

Underlying Bid*	DW Bid Price(THB) *				
	10-Sep-2018	11-Sep-2018	12-Sep-2018	13-Sep-2018	14-Sep-2018
42.50	0.64	0.63	0.63	0.63	0.62
42.25	0.62	0.62	0.62	0.61	0.61
42.00	0.61	0.61	0.60	0.60	0.60
41.75	0.60	0.59	0.59	0.59	0.58
41.50	0.58	0.58	0.58	0.57	0.57
41.25	0.57	0.57	0.56	0.56	0.56
41.00	0.56	0.55	0.55	0.55	0.54
40.75	0.54	0.54	0.54	0.53	0.53
40.50	0.53	0.53	0.52	0.52	0.52

TOP GAINER AND LOSER

5 TOP MAINBROAD GAINER

Rank	Stock	PClose	%Change	Support	Resistance	Trend (1 Week)	Technical View
1	PIMO	4.26	7.58	4.18/4.10	4.30/4.36	Uptrend	ราคาขึ้นทำ All Time High
2	THANA	2.80	6.87	2.74/2.68	2.88/2.94	Sideway Up	ราคาทะลุกรอบ Bull Flag มีโอกาสปรับขึ้นต่อ
3	TAPAC	7.45	4.93	7.25/7.10	7.60/7.90	Sideway	ฟื้นตัวในแนวโน้มขาลง
4	CBG	54.25	4.33	53.00/52.00	55.25/56.50	Sideway	ราคาทำ Higher High แนวโน้มแข็งแกร่งกว่าตลาด
5	SAMART	7.35	4.26	7.15/7.00	7.50/7.70	Sideway Up	ฟื้นตัวในแนวโน้มขาลง

5 TOP MAINBROAD LOSER

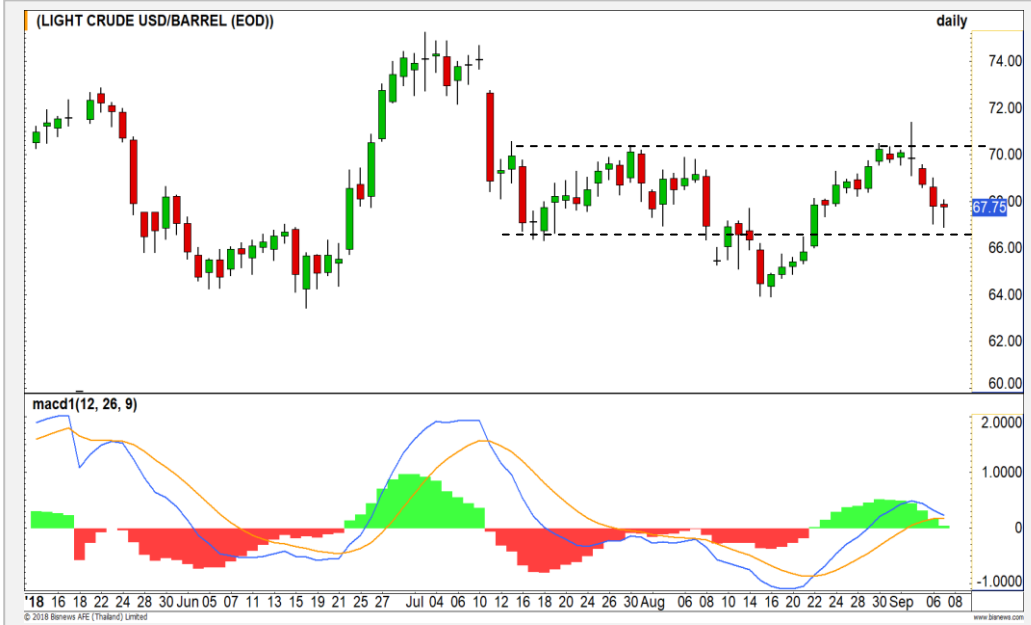
Rank	Stock	PClose	%Change	Support	Resistance	Trend (1 Week)	Technical View
1	PDI	13.10	-2.96	12.80/12.50	13.40/13.60	Downtrend	ราคาทำ Lower Low แนวโน้มขาลงแข็งแกร่ง
2	DCC	2.70	-2.88	2.56/2.66	2.80/2.86	Sideway Down	พักตัวในแนวโน้มขาขึ้น
3	UTP	10.80	-2.70	10.50/10.30	11.00/11.30	Sideway Up	มีแนวรับสำคัญทดสอบที่ 10.50 บาท
4	SF	8.85	-2.21	8.80/8.65	9.00/9.20	Sideway Up	พักตัวในแนวโน้มขาขึ้น
5	WORK	38.25	-1.92	37.75/36.50	39.00/40.00	Downtrend	ราคาแกว่งตัวในกรอบ Sideway

หมายเหตุประกอบการเลือก Top Gainer และ Top Loser

- ปริมาณการซื้อขายเฉลี่ย 5 วัน มากกว่า 10 ล้านบาท
- ไม่นับรวม DW และ Warrant
- ราคาหุ้นไม่ต่ำกว่า 1 บาท

** เนื่องจากหุ้นในกลุ่มนี้ส่วนใหญ่เป็นหุ้นที่ผันผวนแรงกว่าตลาด นักลงทุนควรใช้ความระมัดระวังเป็นพิเศษ **

Crude Oil (WTI)



	Level 1	Level 2
Support	67	64.50
Resistance	70.50	72.50

เริ่มมีแรงซื้อกลับเข้ามา

ราคาน้ำมัน WTI ในภาพรายวัน แแนวรับ 67 ดอลลาร์ยังคงทำงานได้ดี ในรอบสั้นเห็นแรงซื้อกลับในบริเวณดังกล่าว รอดูหากยังสามารถยืนบริเวณนี้ได้ คาดได้เห็นการดีดตัวขึ้นทดสอบแนวต้าน 70.50 ดอลลาร์อีกครั้ง

Sugar



	Level 1	Level 2
Support	815	800
Resistance	850	875

ภาพระยะกลางเป็นบวก

ราคาน้ำตาล โมเมนตัมการขึ้นช่วงนี้แข็งแกร่งต่อเนื่อง ล่าสุดสามารถทะลุผ่านกรอบ Downtrend channel ขึ้นมาได้ ทำให้ดึงภาพระยะกลางเป็นบวก มีโอกาสที่จะได้เห็นการปรับตัวขึ้นต่อ แนวต้านถัดไปที่ 11.30 เซนต์/ปอนด์

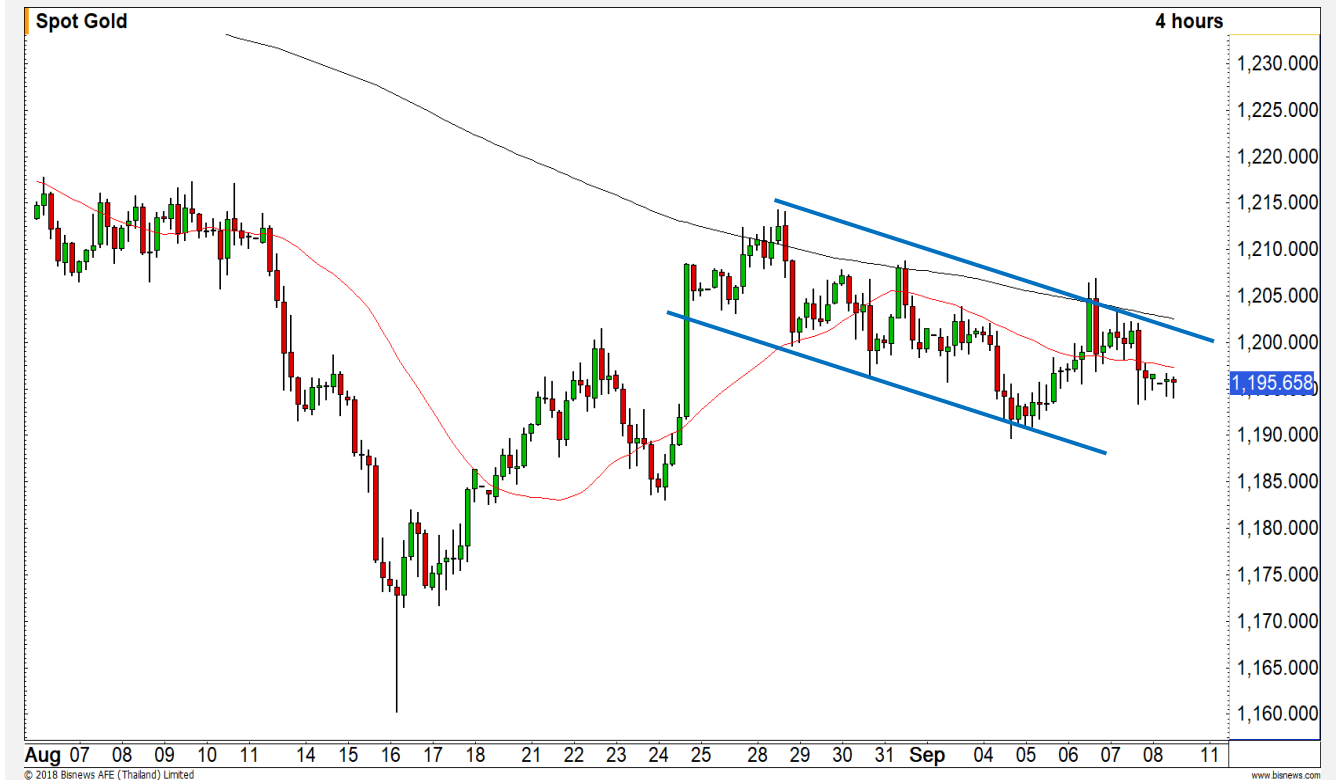
Gold Futures

รอดราคาทองคำ หลังเคลื่อนไหวในลักษณะ Sideway Down

ภาพทางเทคนิคราคาทองคำไม่สามารถฟื้นตัวขึ้นเหนือเส้นค่าเฉลี่ยระยะยาวได้ ทำให้ภาพระยะกลางของราคาทองคำยังไม่สามารถกลับมาเป็นบวกได้ โดยประเมินการเคลื่อนไหวของราคาทองคำจะเป็นแบบ Sideway Down ภาพดังกล่าวถูกหักล้างหากราคาทองคำสามารถยืนเหนือเส้นค่าเฉลี่ยระยะยาว ที่ 1203 ดอลลาร์ได้

คำแนะนำระยะสั้น GFQ18

- พอร์ตว่าง Wait & See



แนวรับ		แนวต้าน	
1190	1184	1200	1203

Contracts	Long	Short	Net	YTD
Institution	4497	5179	-682	-7850
Foreign	2221	2541	-320	-12003
Local	7912	6910	1002	19853

วันที่ 7 ก.ย. 2018
กองทุน SPDR ลดการถือครองทองคำลง
1.48 ตัน ลงมาที่ระดับ 746.92 ตัน

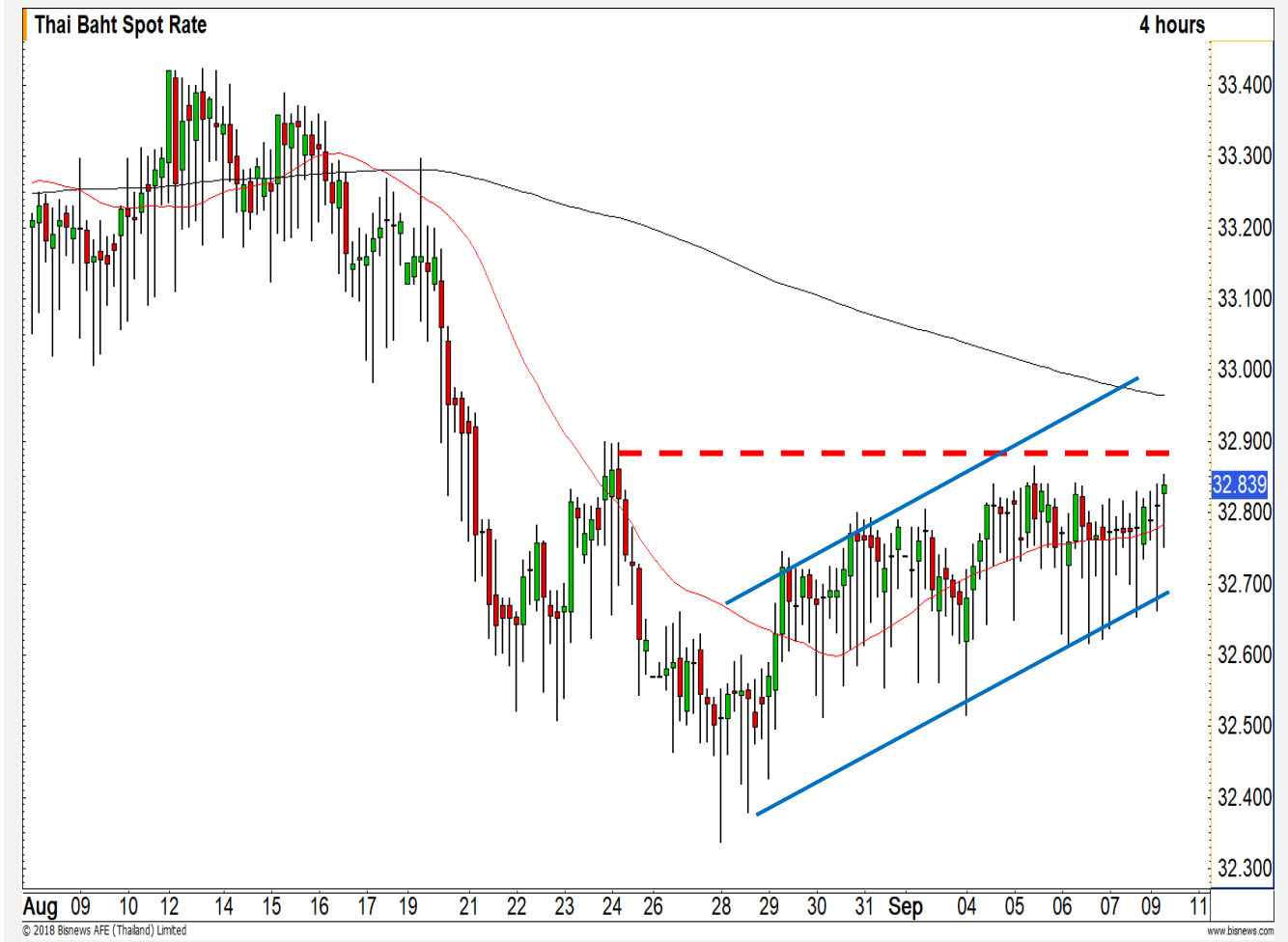
USD Futures

ค่าเงินบาทยังไม่ได้มีการเปลี่ยนแปลงทิศทาง

ขณะนี้ค่าเงินบาทเคลื่อนไหวในกรอบ Uptrend Channel เหมือนช่วงสปีดอัพที่ผ่านมา ค่าเงินบาทยังคงมีแนวต้านการอ่อนค่าที่คาดว่าจะยังไม่ผ่านในรอบนี้ที่บริเวณ 32.80 – 32.90 บาท/ดอลลาร์ โดยแย่ที่สุดจะไม่ผ่านแนว 33.00 บาท/ดอลลาร์

คำแนะนำระยะสั้น USDU18

- พอร์ตถือ Long ต้นทุน 32.65 บาท/ดอลลาร์ แนะนำปิดทำกำไรที่บริเวณ 32.80 – 32.90 บาท/ดอลลาร์



แนวรับ		แนวต้าน	
32.70	32.65	32.80	32.90

Market Summary & Theoretical Price

SET50 Index Futures

Series	Settle	Change	Vol. Contracts	Change	OI	Change	Days to Delivery	Theoretical			Div. Yield	Fund Rate	Basis	Premium Discount
								Theoretical	Lower	Upper				
S50U18	1111.0	-1.9	136199	-37860	279751	-6753	17	1113.03	1112.64	1115.88	0.00	1.50%	-1.49	-2.03
S50V18	1111.0	-4.0	20	-12	1511	-2	50	1113.80	1112.66	1122.18	0.01	1.50%	-1.49	-2.80
S50X18	1110.3	-0.2	20	-35	102	17	80	1114.54	1112.71	1127.95	0.01	1.50%	-2.19	-4.24
S50Z18	1111.8	-2.2	16513	-6920	46326	740	108	1114.89	1112.42	1133.00	0.01	1.50%	-0.69	-3.09
S50H19	1108.9	-2.4	1747	211	6890	344	199	1110.85	1106.30	1144.21	0.02	1.50%	-3.59	-1.95
S50M19	1103.5	-2.2	353	-110	4258	-97	290	1102.24	1095.61	1150.85	0.03	1.50%	-8.99	1.26

Gold Futures

Series	Settle	Change	Vol. Contracts	Change	OI	Change	Days to Delivery	Theoretical			Premium / Discount	Risk Free Rate
								Theoretical	Lower	Upper		
GFV18	18740	-60	86	-177	2221	-309	50	18704	18685	18844	36.21	1.50%
GFZ18	18780	-60	19	-32	2167	-43	108	18748	18707	19052	31.72	1.50%
GFG19	18840	-10	130	2	141	0	170	18796	18731	19274	44.16	1.50%

USD Futures

Series	Settle	Change	Days to Delivery	Theoretical	Basis
USDU18	32.79	-0.03	17	32.88	-0.04
USDV18	32.73	-0.03	50	32.96	-0.10
USDX18	32.70	-0.03	80	33.04	-0.13
USDZ18	32.68	-0.03	108	33.11	-0.15

DISCLAIMER: รายงานฉบับนี้จัดทำโดยบริษัทหลักทรัพย์ ฟินันเซีย ไซรัส จำกัด (มหาชน) "บริษัท" ข้อมูลที่ปรากฏในรายงานฉบับนี้ถูกจัดทำขึ้นบนพื้นฐานของแหล่งข้อมูลที่น่าเชื่อถือ และรับรองความถูกต้องหรือมีความถูกต้อง อย่างไรก็ตามบริษัทไม่/รับประกันความถูกต้องของข้อมูลดังกล่าว ข้อมูลและความเห็นที่ปรากฏอยู่ในรายงานฉบับนี้อาจมีการเปลี่ยนแปลง แก้ไข หรือเพิ่มเติมได้ตลอดเวลาโดยไม่ต้องแจ้งให้ทราบล่วงหน้า บริษัทไม่มีความประสงค์ที่จะชักจูงหรือชี้ชวนให้ผู้ลงทุน ลงทุนซื้อหรือขายหลักทรัพย์ตามที่ปรากฏในรายงานฉบับนี้ รวมทั้งบริษัทไม่ได้รับประกันผลตอบแทนหรือราคาของหลักทรัพย์ตามข้อมูลที่ปรากฏแต่อย่างใด บริษัทจึงไม่รับผิดชอบต่อความเสียหายใดๆ ที่เกิดขึ้นจากการนำข้อมูลหรือความเห็นในรายงานฉบับนี้ไปใช้ไม่ว่ากรณีใดๆก็ตาม ผู้ลงทุนควรศึกษาข้อมูลและใช้ดุลยพินิจอย่างรอบคอบในการตัดสินใจลงทุน

บริษัทขอสงวนลิขสิทธิ์ในข้อมูลและความเห็นที่ปรากฏอยู่ในรายงานฉบับนี้ ห้ามมิให้ผู้ใดนำข้อมูลและความเห็นในรายงานฉบับนี้ไปใช้ประโยชน์ คัดลอก ดัดแปลง ทำซ้ำ นำออกแสดงหรือเผยแพร่ต่อสาธารณชนไม่ว่าทั้งหมดหรือบางส่วน โดยไม่ได้รับอนุญาตเป็นลายลักษณ์อักษรจากบริษัทล่วงหน้า การลงทุนในหลักทรัพย์มีความเสี่ยง ผู้ลงทุนควรศึกษาข้อมูลและพิจารณาอย่างรอบคอบก่อนการตัดสินใจลงทุน

บริษัทหลักทรัพย์ ฟินันเซีย ไซรัส จำกัด (มหาชน) อาจเป็นผู้ดูแลสภาพคล่อง (Market Maker) และผู้ออกใบสำคัญแสดงสิทธิอนุพันธ์ (Derivative Warrants) บนหลักทรัพย์ที่ปรากฏอยู่ในรายงานฉบับนี้ โดยบริษัท อาจจัดทำทวีเคาระห์ของหลักทรัพย์อ้างอิงดังกล่าวนี้ ดังนั้น นักลงทุนควรศึกษารายละเอียดในหนังสือชี้ชวนของใบสำคัญแสดงสิทธิอนุพันธ์ดังกล่าวก่อนตัดสินใจลงทุน