



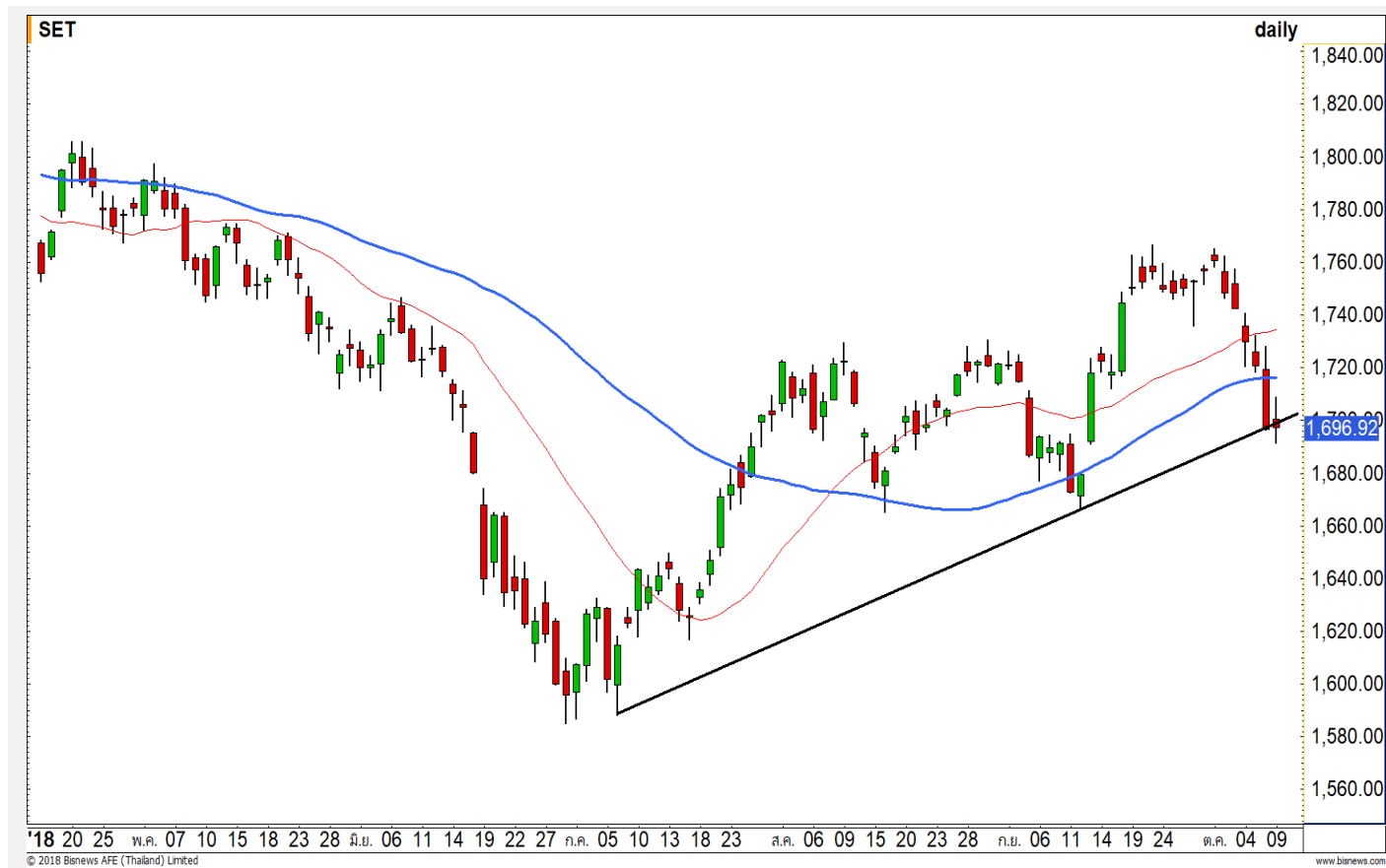
## SET INDEX

**แกว่งแคบทำฐาน รอการเกิด  
Technical Rebound**

เมื่อวานเป็นวันที่สองที่ปิดตัว ณ  
กรอบล่าง 1696 จุด ซึ่งยังต้องตามดู  
ทิศทางต่อ หลังจากการดีดกลับติด  
1710 จุด และยังไม่สามารถดันราคาปิด  
ปิดเหนือ 1710 จุด ฉะนั้นยังไม่ปิดความ  
เสี่ยงที่จะถอยหลุด 1696 จุด ลงสู่แนวรับ  
1685 จุด และ 1670 จุด

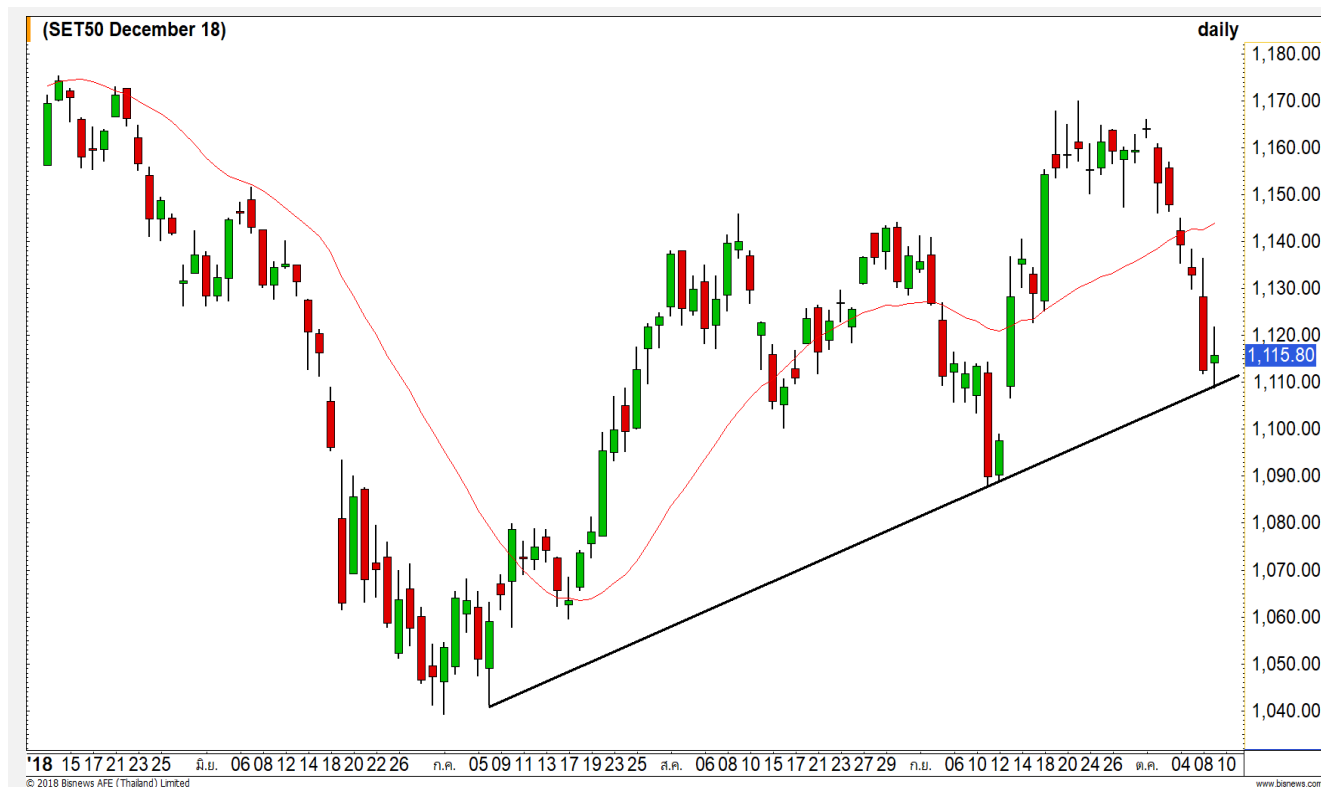
แต่เบื้องต้นคาดว่าแนว 1696  
จุด +/- 5 จุดยังเป็นฐานที่น่าจะเกิด  
Technical Rebound โดยจะยืนยัน  
การฟื้นตัวเมื่อปิดผ่าน 1710 จุดอีกรอบ

แนวรับ	1691	1688
แนวต้าน	1703	1709


**Technical Review:**

- S50Z18: ช่วงเข้ายังติดแนวต้าน 1121 จุด แต่รอบหลักเริ่มตั้งฐานได้เร็วและแข็งกว่า SET Index
- Momentum Trading : ERW , STEC
- Swing Trading : GLOBAL , BJC

# SET50 Index Futures



**รอบเข้าติดแนวต้าน 1121 จุด  
รอบรวมดูดีกว่าตลาดฯ (ดูสัญญาณพื้นตัว)**

9 ต.ค. 61 นักลงทุนต่างชาติกลับมา Long สุทธิ เป็นวันแรกในรอบสี่วันทำการ 7,427 สัญญา บางส่วนเป็นการปิดสถานะ Short (4-9 ต.ค. เหลือ Short สุทธิสะสม 18,643 สัญญา)

รอบขายเมื่อวานลงมาแตะแนวรับรายเดือนช่วง 1108-1110 จุด ก่อนจะเกิด Technical Rebound ท้ายตลาด ทำให้ค่า Basis ลดช่วง Discount ลงเหลือ 0.68 จุด ถือว่าแนวโน้มรวมแข็งแกร่งกว่าตลาดฯ

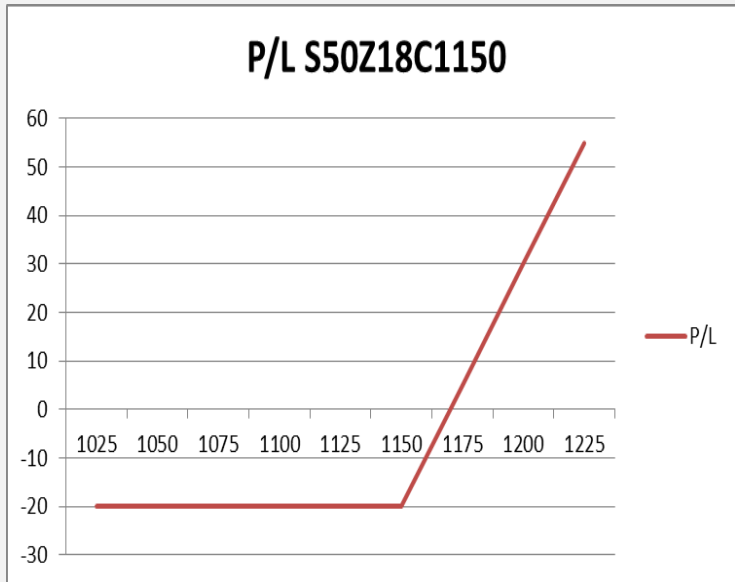
แต่ยังวางใจมากไม่ได้ เพราะการดีดราย ชม. ยังไม่ข้าม 1130 จุด ยังปิดความเสี่ยงที่จะเจอฐาน 1090 จุด

**กลยุทธ์ S50Z18 (Swing Trade)**

- พอร์ตว่างรอดูทิศทางก่อน โดยเฉพาะที่จะหาจังหวะเปิด Long เส้นแนวรับ 1108-1110 จุด ไม่ควรหลุดแนวนี้สำหรับการเปิด Long
- พอร์ตถือ Short ต้นทุน 1120 จุด รอบขายเมื่อวานลงแตะ 1108 จุดน่าจะได้ปิดทำกำไรไปแล้ว

	แนวรับ		แนวต้าน	
	1108	1104	1121	1129
Contracts	Long	Short	Net	YTD
Institution	44590	41401	3189	43100
Foreign	43315	35888	7427	-32781
Local	118598	129214	-10616	-10319

# SET50 Index Options



**คำแนะนำ :** Long S50Z18C1150 ถือรอทำกำไรที่บริเวณ 1160 จุด

**กลยุทธ์ :** Long S50Z18C1150  
**ขาดทุนสูงสุด :** 20.00 จุด  
**กำไรสูงสุดทางทฤษฎี :** ไม่จำกัด  
**เป้าหมายการทำกำไร :** 1160 จุด  
**จุดคุ้มทุน(เมื่อหมดอายุ) :** 1170.00

SET50 Index	Long S50Z18C1150	Cost	Profit/Loss
1025	-125	20	-20
1050	-100	20	-20
1075	-75	20	-20
1100	-50	20	-20
1125	-25	20	-20
1150	0	20	-20
1175	25	20	5
1200	50	20	30
1225	75	20	55

		Price	Change	Vol.	Open Interest	Intrinsic Value	Time Value	Break Even	All-in-Premium	Implied Volatility	Delta	Effective Gearing
Call Option	S50Z18C1100	33.30	0.60	225	682	16.48	16.82	1133.30	0.02	11.14%	0.64	21.34
	S50Z18C1125	22.10	0.30	505	1,963	0.00	22.10	1147.10	0.03	12.13%	0.47	23.78
	S50Z18C1150	14.40	0.70	841	4,366	0.00	14.40	1164.40	0.04	12.99%	0.33	25.91
	S50Z18C1175	8.90	0.20	632	3,655	0.00	8.90	1183.90	0.06	13.52%	0.23	28.38
	S50Z18C1200	5.50	0.10	607	4,529	0.00	5.50	1205.50	0.08	14.10%	0.15	30.35

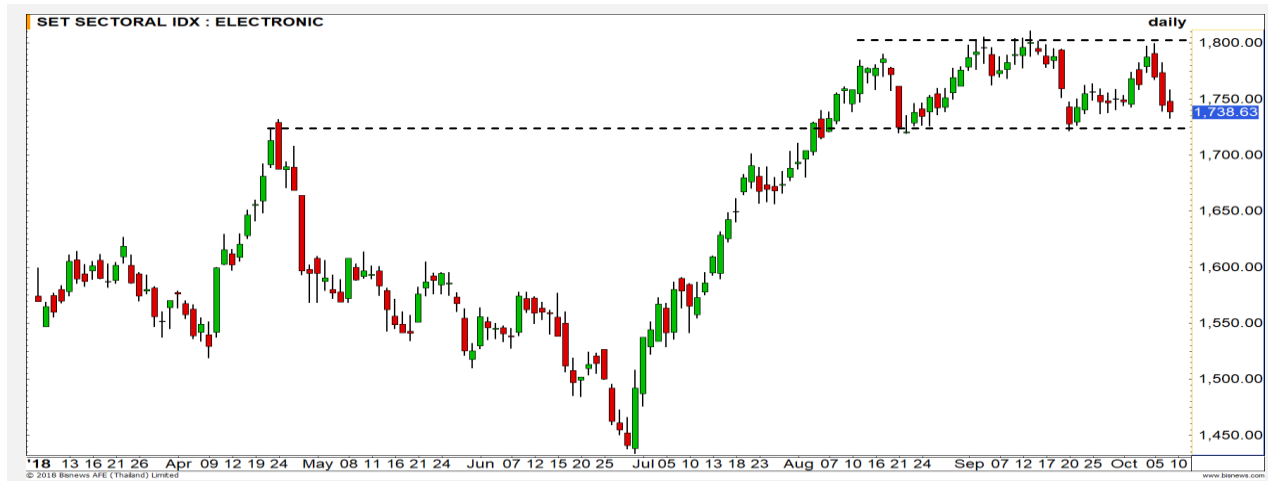
Put Option	S50Z18P1100	19.10	-1.00	840	3,907	0.00	19.10	1080.90	-0.03	13.33%	-0.38	-22.32
	S50Z18P1125	31.50	-1.70	437	3,863	8.52	22.98	1093.50	-0.02	13.58%	-0.52	-18.56
	S50Z18P1150	48.00	-2.70	359	1,624	33.52	14.48	1102.00	-0.01	14.18%	-0.65	-15.13
	S50Z18P1175	67.30	-2.70	46	711	58.52	8.78	1107.70	-0.01	14.85%	-0.75	-12.46
	S50Z18P1200	89.20	-1.80	-	303	83.52	5.68	1110.80	-0.01	16.05%	-0.82	-10.23

## Electronic

	Level 1	Level 2
<b>Support</b>	1720	1700
<b>Resistance</b>	1760	1800

**Sideway**

ดัชนีกลุ่มชิ้นส่วนอิเล็กทรอนิกส์ ภาพโดยรวมอยู่ในช่วงการ Sideway ในกรอบ 1720-1800 จุด คาดสัปดาห์นี้แกว่งตัวในกรอบดังกล่าว

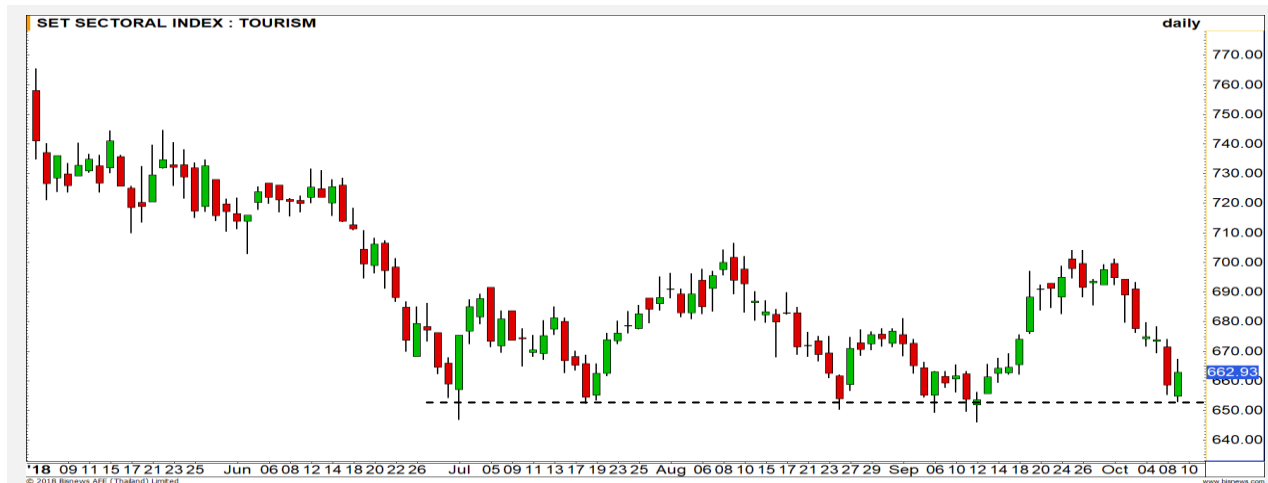


## Tourism

	Level 1	Level 2
<b>Support</b>	650	640
<b>Resistance</b>	680	690

**มีแรงซื้อกลับที่แนวรับสำคัญ**

ดัชนีกลุ่มการท่องเที่ยวและสันทนาการ เกิดแรงซื้อกลับที่แนวรับสำคัญบริเวณ 650 จุด ประเมินมีโอกาสเกิด Technical Rebound



# Top Most Active



Support 51.75 51 Resistance 53 54.50

**PTT (DAY, XD 11 ต.ค.@0.80 บาท) :** รอการขึ้นผ่านระดับ 52.50 บาท เพื่อให้ราคากลับเข้าสู่รอบการฟื้นตัวอีกครั้ง



Support 33.25 32.75 Resistance 34.75 36

**KTC (DAY):** ภาพรวม 240 นาที ราคาหลุดเส้น Neck line ของรูปแบบ Inverse H&S วัดเป้าหมายแนวรับรอบนี้ที่ 32.75 บาท



Support 73 71.50 Resistance 75.25 77.50

**GULF (DAY):** เกิด False break ราคาดีดตัวขึ้นมาได้อย่างแข็งแกร่ง มีโอกาสการปรับตัวขึ้นต่อค่อนข้างสูง วางแนวต้านรอทดสอบที่ 75.25/77.50 บาท



Support 68 67.25 Resistance 69.50 71

**CPALL (DAY):** การเคลื่อนไหวในช่วงนี้เป็นลักษณะ Falling wedge รอการ Breakout เพื่อกำหนดทิศทางอีกครั้ง

# Momentum Trading

ERW

<b>Support</b>	7.40
<b>Resistance</b>	7.80
<b>Stop loss</b>	7.20

## คำแนะนำระยะสั้น (BUY)

ภาพราย 60 นาทีโมเมนตัมกลับมาเป็นบวก สัญญาณ MACD ตัดขึ้นเหนือเส้น Signal line มองมีโอกาสปรับตัวขึ้นในรอบสั้นนี้ วางเป้าหมาย 7.80 บาท

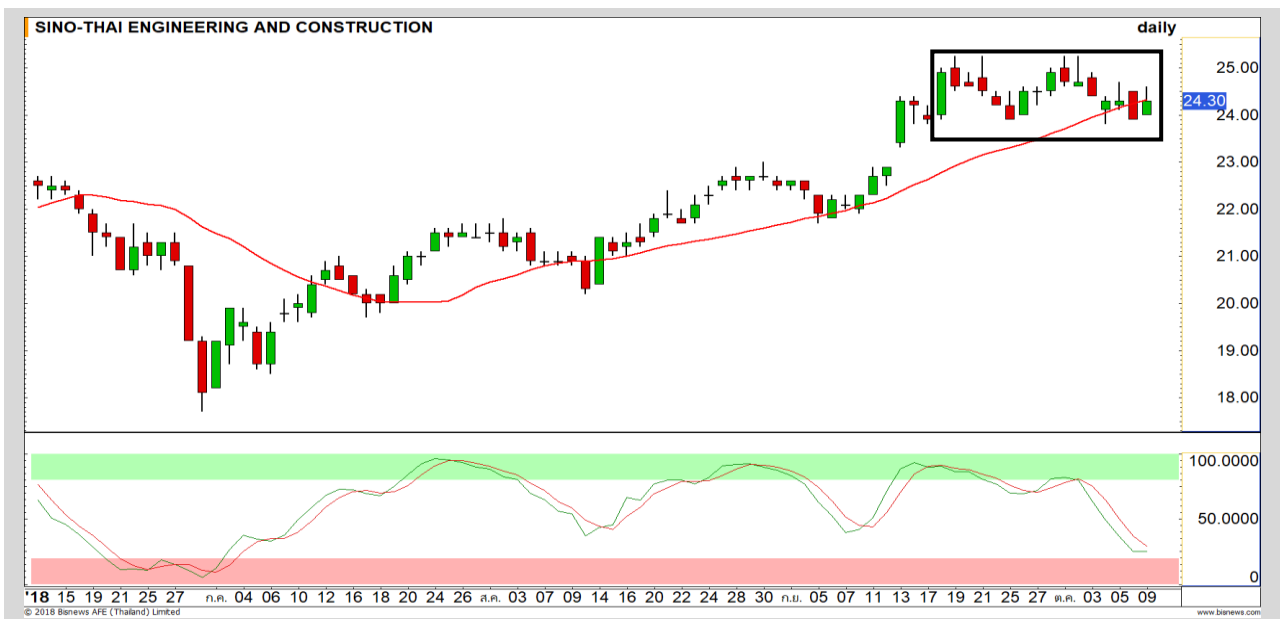


STEC

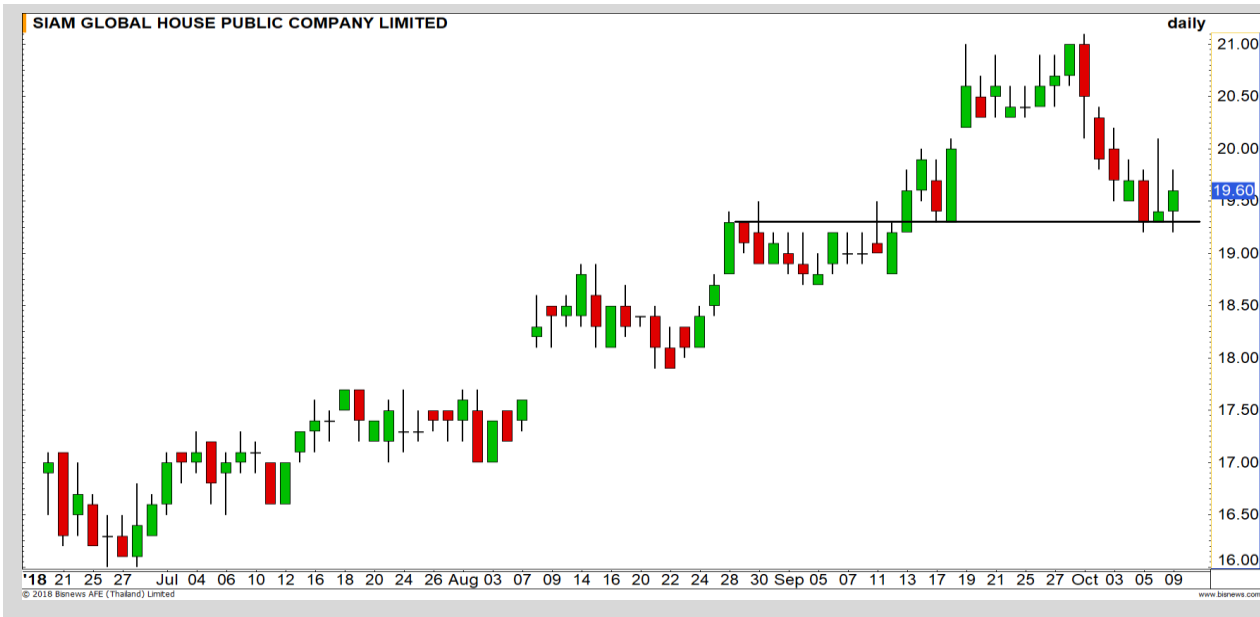
<b>Support</b>	24
<b>Resistance</b>	25-25.25
<b>Stop loss</b>	23.80

## คำแนะนำระยะสั้น (BUY)

แนวโน้มเป็นการพักระหว่างรอบขาขึ้นและระดับค่าสัญญาณทางเทคนิคลงมาอยู่ในระดับ Oversold คาดจะทรงตัวได้ดีกว่าตลาดฯ รวม เป้าหมายแรก 25-25.25 บาท



# Swing Trading



Support	19.40
Resistance	20
Stop loss	19.20

## คำแนะนำระยะสั้น (BUY)

เห็นการยืนแนวรับที่ระดับ 19.30 บาทได้  
บวกสวนตลาดต่อเนื่องเป็นวันที่ 2 มองมี  
โอกาสปรับตัวขึ้นทดสอบเป้าหมาย 20 บาท

GLOBAL



Support	55.50
Resistance	58.50
Stop loss	55

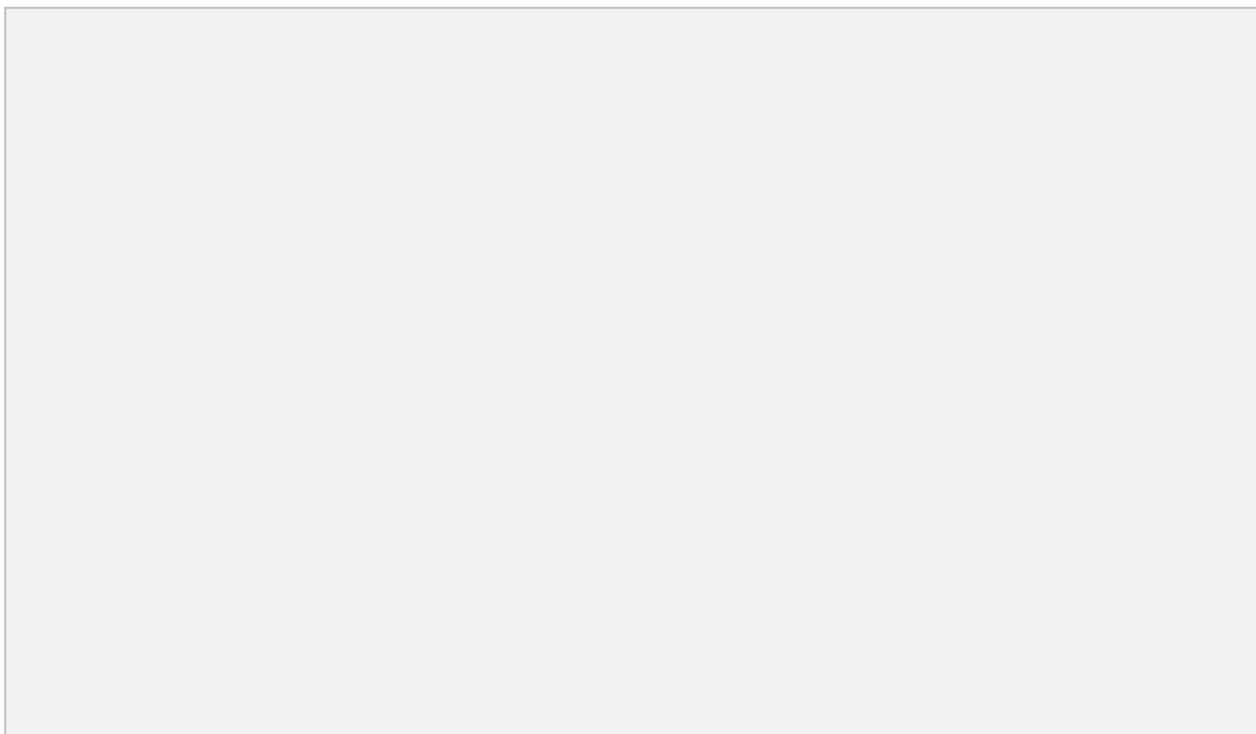
## คำแนะนำระยะสั้น (BUY)

ราคาพักตัวไม่หลุด Low ก่อนหน้า  
54.75 บาท และค่าสัญญาณทางเทคนิคคลง  
มาอยู่ในระดับ Oversold พร้อมแรงซื้อกลับ  
มีโอกาสฟื้นเข้าเป้าหมายแรก 58.50 บาท

BIC



## รอสัญญาณการทำ SBL



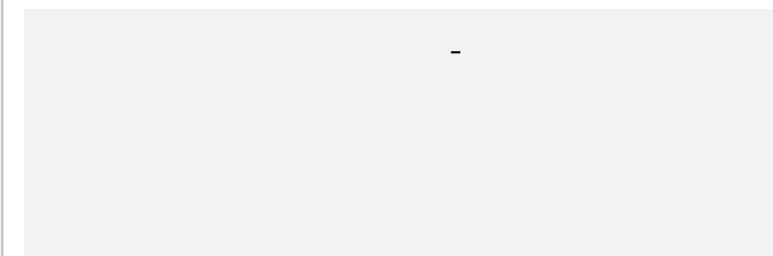
### เทียบราคาวันก่อนหน้า

Close Price	%Change
-	-

(ข้อมูล ณ เวลา 17.00 น. ของวันก่อนหน้า)



แนวรับ		แนวต้าน	
-	-	-	-



### ปริมาณหุ้นที่ให้ยืมเพื่อขายชอร์ต

Stock	Available for borrowing (Share)
-	-

(ข้อมูล ณ เวลา 9.00 น. ของวันก่อนหน้า)

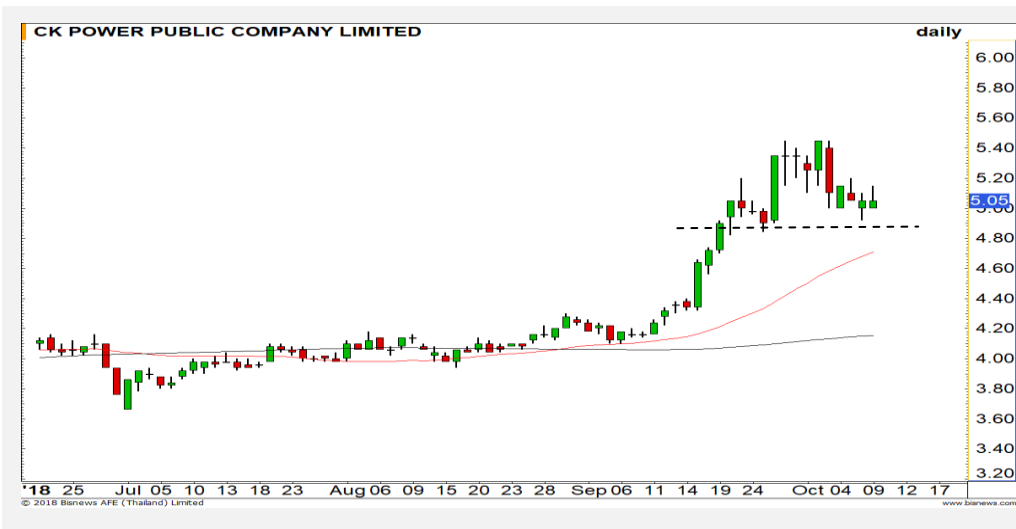


สอบถามข้อมูลเพิ่มเติม กรุณาติดต่อ  
ฝ่ายธุรกิจยืมและให้ยืมหลักทรัพย์

โทรศัพท์ : 02-658-9699  
Email: sbl@fnsyrus.com



## CKP : CKP24C1811A



แนวรับ		แนวต้าน	
4.92	4.84	5.20	5.40

ราคาขยับตัวลงมาใกล้แนวรับที่ 4.92 บาท ประเมินราคายังไม่เสียหายของ  
ขาขึ้น ประเมินราคามีโอกาสฟื้นตัวมองแนวต้านแรกที่ 5.20 บาท

**หากราคาหลุดต่ำกว่า 4.84 บาท ตัดขาดทุน**



สอบถามข้อมูลเพิ่มเติม

โทรศัพท์ 02-658-9915  
Email: dw@fnsyrus.com  
Line: @dw24

### ตารางราคา

\* ตารางราคาใช้เปรียบเทียบในการซื้อขายช่วง  
market open เท่านั้น ไม่รวมช่วง market call

Underlying Bid*	DW Bid Price(THB) *				
	09-Oct-2018	10-Oct-2018	11-Oct-2018	12-Oct-2018	16-Oct-2018
5.20	0.95	0.94	0.94	0.92	0.91
5.15	0.89	0.89	0.88	0.86	0.86
5.10	0.84	0.83	0.83	0.81	0.80
5.05	0.79	0.78	0.78	0.76	0.75
5.00	0.74	0.73	0.73	0.70	0.70
4.98	0.72	0.71	0.71	0.69	0.68
4.96	0.70	0.69	0.69	0.67	0.66
4.94	0.68	0.67	0.67	0.65	0.64
4.92	0.66	0.66	0.65	0.63	0.62

<b>Name</b>	CKP24C1811A	<b>Implied Volatility</b>	48.00%
<b>Underlying</b>	CKP	<b>Delta</b>	64.11%
<b>Type</b>	Call	<b>Listing Date</b>	17-Apr-2018
<b>Strike</b>	4.782	<b>Last Trading Date</b>	30-Nov-2018
<b>Conversion Ratio</b>	0.65116	<b>Expire Date(Maturity Date)</b>	06-Dec-2018
<b>Moneyess</b>	4.36% ITM	<b>outstanding (09-Oct-2018)</b>	79,900

# TOP GAINER AND LOSER

## 5 TOP MAINBROAD GAINER

Rank	Stock	PClose	%Change	Support	Resistance	Trend (1 Week)	Technical View
1	SKN	5.40	14.89	5.25/5.10	5.60/5.80	Sideway Up	พื้นที่ในแนวโน้มขาลง
2	UEC	1.70	13.79	1.65/1.60	1.74/1.78	Sideway Up	ราคาปิดทำ Higher High ดึงภาพเป็นบวก
3	JKN	12.70	4.96	12.30/12.00	13.00/13.30	Sideway Up	ย่อตัวไม่ปิด Gap มีโอกาสปรับตัวขึ้นต่อ
4	MONO	2.26	4.63	2.20/2.14	2.30/2.36	Sideway	แกว่งตัวในกรอบ Sideway
5	ALLA	1.61	4.55	1.57/1.54	1.65/1.68	Sideway	พื้นที่ในแนวโน้มขาลง

## 5 TOP MAINBROAD LOSER

Rank	Stock	PClose	%Change	Support	Resistance	Trend (1 Week)	Technical View
1	STPI	5.50	-9.84	5.40/5.25	5.70/5.85	Sideway	พักตัวในแนวโน้มขาขึ้น
2	CPT	1.41	-7.84	1.37/1.30	1.45/1.50	Downtrend	ราคายังหาจุด Bottom ไม่เจอ
3	DCC	2.38	-7.75	2.32/2.24	2.44/2.50	Sideway Down	ราคาเข้าสู่รอบการพักตัว
4	OCEAN	2.86	-6.54	2.80/2.70	2.92/.300	Sideway Up	ราคาย่อตัวในแนวโน้มขาขึ้น
5	SELIC	2.70	-5.59	2.64/2.58	2.80/2.90	Sideway Up	ราคาแกว่งตัวออกด้านข้าง

### หมายเหตุประกอบการเลือก Top Gainer และ Top Loser

- ปริมาณการซื้อขายเฉลี่ย 5 วัน มากกว่า 10 ล้านบาท
- ไม่นับรวม DW และ Warrant
- ราคาหุ้นไม่ต่ำกว่า 1 บาท

\*\* เนื่องจากหุ้นในกลุ่มนี้ส่วนใหญ่เป็นหุ้นที่ผันผวนแรงกว่าตลาด นักลงทุนควรใช้ความระมัดระวังเป็นพิเศษ \*\*



Crude Oil (WTI)



Level 1

Level 2

Support

73

70

Resistance

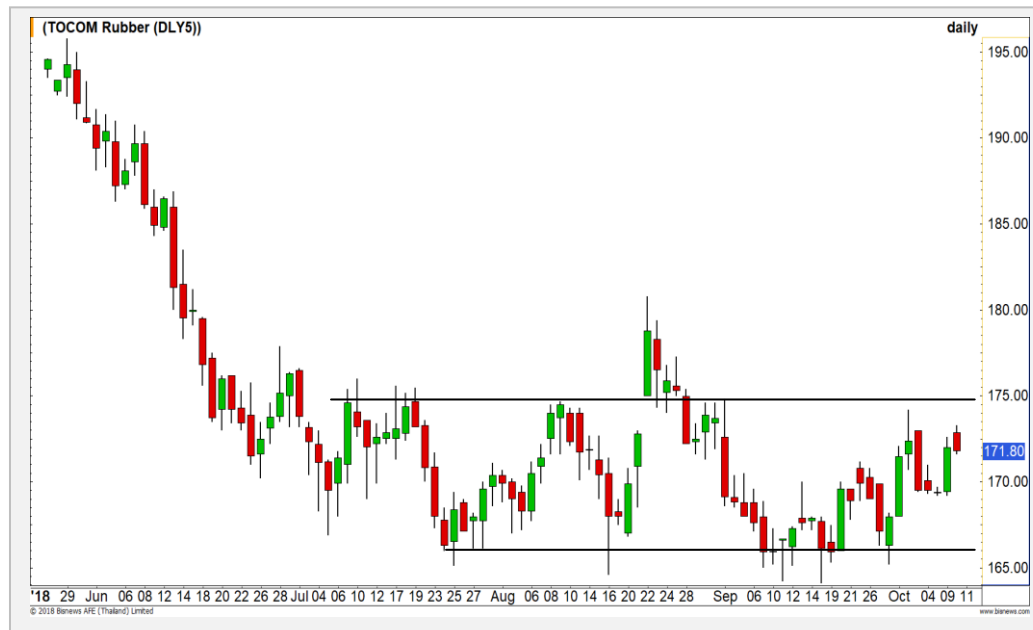
75.50

76.50

Morning star

ราคาน้ำมัน WTI การสร้างฐานชัดเจนขึ้นเรื่อยๆ แห่งเทียนเกิดรูปแบบ Morning star เป็นสัญญาณบวกในทางเทคนิค มีโอกาสได้เห็นการขึ้นทดสอบ High เดิมที่บริเวณ 76.50 ดอลลาร์ต่อบาร์เรลอีกครั้ง

Rubber



Level 1

Level 2

Support

170

166

Resistance

175

179

ทยอยฟื้นตัว

ราคายางพารา อยู่ในช่วงการทยอยฟื้นตัวเข้าหาแนวต้าน 175 เยนต่อกก. ซึ่งเป็นแนวต้านสำคัญ อาจเกิดแรงขายในบริเวณดังกล่าว

# Gold Futures

## รอบสั้นราคาทองคำฟอร์มตัวรูปแบบ Double Bottom

เมื่อคืนที่ผ่านมาราคาทองคำลงมาทดสอบ 1185 ดอลลาร์ เด้งกลับขึ้นในทันทีมาที่บริเวณ 1190 ดอลลาร์ ฟอร์มตัวรูปแบบ Double Bottom ในรอบสั้น หากราคาทองคำสามารถทะลุผ่าน Neck line ที่ 1192 ดอลลาร์ได้ จะเกิดการฟื้นตัวไปทดสอบบริเวณแนวต้าน 1196 อีกครั้ง

โดยภาพทางเทคนิคราคาทองคำภาพหลักเป็นการแกว่งตัว Sideway ในกรอบช่วง 1180 – 1210 ดอลลาร์

### คำแนะนำระยะสั้น GFV18

- พอร์ตว่างแนะนำเปิดสถานะ Long เมื่อราคาทองคำทะลุผ่าน Neck Line ที่ 1192 ดอลลาร์ มีเป้าหมายทำกำไรที่บริเวณ 1196 – 1198 ดอลลาร์ มีจุดตัดขาดทุนเมื่อราคาทองคำหลุด 1185 ดอลลาร์ อีกระลอก

วันที่ 9 ต.ค. 2018  
กองทุน SPDR คงการถือครองทองคำ  
ไว้ที่ระดับ 730.17 ตัน



แนวรับ		แนวต้าน	
1185	1183	1196	1200

Contracts	Long	Short	Net	YTD
Institution	3542	3962	-420	-8345
Foreign	1300	3738	-2438	-2491
Local	7139	4281	2858	10836

# USD Futures

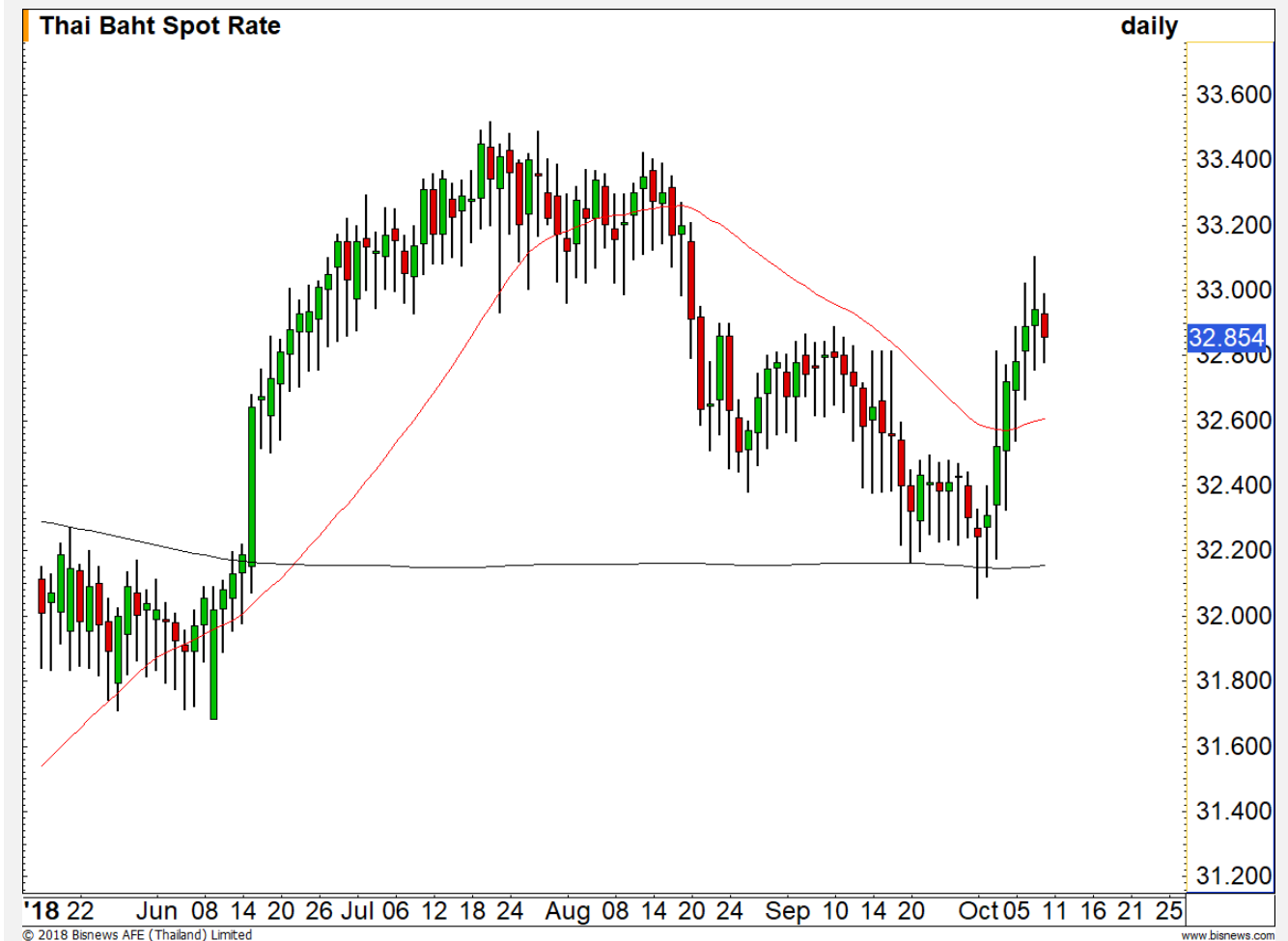
## ค่าเงินบาทมีสัญญาณการแข็งค่ารอบสั้น

ภาพทางเทคนิครายวัน การที่ค่าเงินบาทสามารถยืนอ่อนค่าเกิน ระดับ 32.80 บาท/ดอลลาร์ได้ ทำให้ภาพระยะกลางของค่าเงินนั้นเปลี่ยนทิศทางอ่อนค่า

ภาพระยะสั้นค่าเงินบาทมีรอบการแข็งค่า โดยรอบการแข็งค่ารอบสั้นนี้เป็นการสะสมกำลังเพื่อไปต่อในทิศทางอ่อนค่า โดยจะมีแนวรับที่บริเวณ 32.60 บาท/ดอลลาร์

## คำแนะนำระยะสั้น USDV18

- สถานะ Short ต้นทุน 32.85 บาท/ดอลลาร์ รอทำกำไรที่ 32.50 – 32.60 บาท/ดอลลาร์ โดยมีจุดตัดขาดทุนเมื่อค่าเงินบาทอ่อนค่าหลุดต่ำกว่าระดับ 33.00 บาท/ดอลลาร์



แนวรับ		แนวต้าน	
32.75	32.65	33.00**	33.10

## Market Summary & Theoretical Price

### SET50 Index Futures

Series	Settle	Change	Vol. Contracts	Change	OI	Change	Days to Delivery	Theoretical			Div. Yield	Fund Rate	Basis	Premium Discount
								Theoretical	Lower	Upper				
S50V18	1114.8	4.0	118	78	1599	-18	20	1117.12	1116.66	1120.48	0.00	1.50%	-1.68	-2.32
S50X18	1115.0	3.9	167	82	712	23	50	1117.80	1116.65	1126.21	0.01	1.50%	-1.48	-2.80
S50Z18	1115.8	3.5	191713	-3957	299342	-2340	78	1118.48	1116.69	1131.61	0.01	1.50%	-0.68	-2.68
S50H19	1113.6	3.2	12051	-5263	19845	185	169	1120.25	1116.38	1148.69	0.01	1.50%	-2.88	-6.65
S50M19	1110.0	2.8	1859	-1245	8297	60	260	1114.33	1108.37	1158.07	0.02	1.50%	-6.48	-4.33
S50U19	1106.7	3.1	595	-52	2004	59	352	1103.99	1095.91	1163.21	0.03	1.50%	-9.78	2.71

### Gold Futures

Series	Settle	Change	Vol. Contracts	Change	OI	Change	Days to Delivery	Theoretical			Premium / Discount	Risk Free Rate
								Theoretical	Lower	Upper		
GFV18	18660	-70	71	-210	1583	-76	20	18613	18605	18669	47.40	1.50%
GFZ18	18700	-90	39	-27	2232	-15	78	18657	18627	18876	43.08	1.50%
GFG19	18770	-70	1	-17	247	-15	140	18704	18651	19097	65.69	1.50%

### USD Futures

Series	Settle	Change	Days to Delivery	Theoretical	Basis
USDV18	32.98	-0.01	20	32.90	0.13
USDX18	32.95	0.00	50	32.98	0.10
USDZ18	32.91	0.05	78	33.05	0.06
USDH19	32.80	0.00	169	33.29	-0.05

**DISCLAIMER:** รายงานฉบับนี้จัดทำโดยบริษัทหลักทรัพย์ ฟินันเซีย ไซรัส จำกัด (มหาชน) "บริษัท" ข้อมูลที่ปรากฏในรายงานฉบับนี้ถูกจัดทำขึ้นบนพื้นฐานของแหล่งข้อมูลที่น่าเชื่อถือ และหรือมีความถูกต้อง อย่างไรก็ตามบริษัทไม่รับรองความถูกต้อง/ครบถ้วนของข้อมูลดังกล่าว ข้อมูลและความเห็นที่ปรากฏอยู่ในรายงานฉบับนี้อาจมีการเปลี่ยนแปลง แก้ไข หรือเพิ่มเติมได้ตลอดเวลาโดยไม่ต้องแจ้งให้ทราบล่วงหน้า บริษัทไม่มีความประสงค์ที่จะชักจูงหรือชี้ชวนให้ผู้ลงทุน ลงทุนซื้อหรือขายหลักทรัพย์ตามที่ปรากฏในรายงานฉบับนี้ รวมทั้งบริษัทไม่ได้รับประกันผลตอบแทนหรือราคาของหลักทรัพย์ตามข้อมูลที่ปรากฏแต่อย่างใด บริษัทจึงไม่รับผิดชอบต่อความเสียหายใดๆ ที่เกิดขึ้นจากการนำข้อมูลหรือความเห็นในรายงานฉบับนี้ไปใช้ไม่ว่ากรณีใดๆก็ตาม ผู้ลงทุนควรศึกษาข้อมูลและใช้ดุลยพินิจอย่างรอบคอบในการตัดสินใจลงทุน

บริษัทขอสงวนลิขสิทธิ์ในข้อมูลและความเห็นที่ปรากฏอยู่ในรายงานฉบับนี้ ห้ามมิให้ผู้ใดนำข้อมูลและความเห็นในรายงานฉบับนี้ไปใช้ประโยชน์ คัดลอก ตัดแปลง ทำซ้ำ นำออกแสดงหรือเผยแพร่ต่อสาธารณชนไม่ว่าทั้งหมดหรือบางส่วน โดยไม่ได้รับอนุญาตเป็นลายลักษณ์อักษรจากบริษัทล่วงหน้า การลงทุนในหลักทรัพย์มีความเสี่ยง ผู้ลงทุนควรศึกษาข้อมูลและพิจารณาอย่างรอบคอบก่อนการตัดสินใจลงทุน

บริษัทหลักทรัพย์ ฟินันเซีย ไซรัส จำกัด (มหาชน) อาจเป็นผู้ดูแลสภาพคล่อง (Market Maker) และผู้ออกใบสำคัญแสดงสิทธิอนุพันธ์ (Derivative Warrants) บนหลักทรัพย์ที่ปรากฏอยู่ในรายงานฉบับนี้ โดยบริษัท อาจจัดทำทวีเคาระห์ของหลักทรัพย์อ้างอิงดังกล่าวนี้ ดังนั้น นักลงทุนควรศึกษารายละเอียดในหนังสือชี้ชวนของใบสำคัญแสดงสิทธิอนุพันธ์ดังกล่าวก่อนตัดสินใจลงทุน