



SET INDEX

ฟื้นตัวรอบเช้า โดยมีแนวต้าน สำคัญช่วง 1763-1765 จุด

ในระหว่าง ชม. การซื้อขายเมื่อวานนี้ดัชนีหลุดแนวสุดท้ายของรอบแนวรับ ณ ระดับ 1755 จุด ลงไปแตะ Low 1751.22 จุด ก่อนจะฟื้นกลับมาขึ้นปิดเหนือ 1755 จุดได้ ส่งผลให้เช้านี้ยังมีระยะฟื้นตัว แต่จำกัดแนวต้าน 1763-1765 จุด

โดยระยะการพักตัวจะดีขึ้นเมื่อขึ้นเหนือ 1765-1770 จุดได้ เพราะจะดึงให้รอบรายสัปดาห์เห็นระยะฟื้นกลับไปที่แนวต้าน 1800 จุดอีกรอบ

แต่หากรอบหลักครั้งนี้ขึ้นเหนือแนวรับที่ 1755 จุดไม่ได้ ระวังการหลุดเป็นขาลงสู่ฐาน 1735 จุด

แนวรับ	1752**	1750*
แนวต้าน	1763**	1765*

SET

daily



Technical Review:

- S50M18: ระยะฟื้นตัวในรอบเช้าดูแนวต้านแรกเป็นสำคัญ ณ ระดับ 1166 จุด
- Momentum Trading : EGCO , SENA
- Swing Trading : HMPRO , SAWAD

SET50 Index Futures



การฟื้นตัวยังจำกัดแนวต้านราย ชม. 1166 จุดเป็นด่านแรก

9 พ.ค. 61 นักลงทุนต่างชาติ Short สุทธิต่อเนื่อง 8,420 สัญญา (8-9 พ.ค. Short สุทธิรวม 24,541 สัญญา)

เมื่อวานทำ Low และ 1158.10 จุด ซึ่งเคลื่อนไหวอยู่ในช่วงฐานสุดท้าย (1155-1160 จุด) ที่จะต้องฟื้นตัวส่งผลให้รอบเช้านี้มีโอกาสฟื้นตัวขึ้นก่อน แต่ให้ดูแนวต้านแรกๆ ที่ 1166 จุดเป็นสำคัญ กรณีข้าม 1166 จุดได้ จะเห็นระยะไปต่อรอทดสอบ 1170 จุด ซึ่งจะไปยืนยันทิศทาง การฟื้นตัวในภาพรายวัน

แต่กรณีฟื้นราย ชม. แล้วติดแค่ 1166 จุด ต้องระวังโอกาสเกิด Lower Low ไปที่แนวรับ 1153-1155 จุด

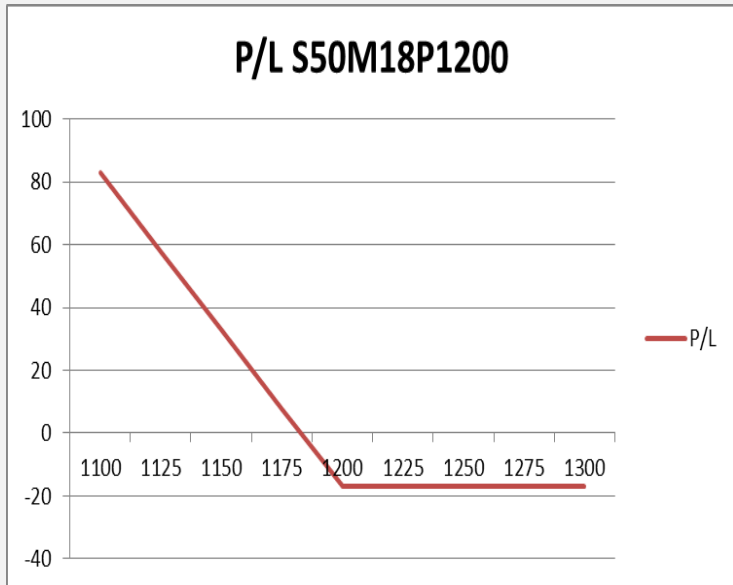
กลยุทธ์ S50M18 (Swing Trade)

- พอร์ตถือ Short ตามหลังหลุดแนวสำคัญที่ 1170 จุด เมื่อวานน่าจะได้ปิดทำกำไรเพิ่มเติมที่แนวรับ 1158 จุดไปแล้ว ที่เหลือรอปิดที่แนวรับ 1155 จุด **ทะลุแนวต้าน 1166 จุดตัดขาดทุนกำไร**
- พอร์ตวางรอเปิด Long กลับที่แนวรับ 1155 จุด **หลุด 1153 จุดตัดขาดทุนทันที**

แนวรับ		แนวต้าน	
1155**	1153*	1166**	1170*

Contracts	Long	Short	Net	YTD
Institution	41400	42085	-685	12560
Foreign	26987	35407	-8420	-15513
Local	97043	87938	9105	2953

SET50 Index Options



คำแนะนำ : Wait and See

กลยุทธ์ : -
 ขาดทุนสูงสุด : -
 กำไรสูงสุดทางทฤษฎี : -
 เป้าหมายการทำกำไร : -
 จุดคุ้มทุน(เมื่อหมดอายุ) : -

SET50 Index	Long S50H18P1150	Cost	Profit/Loss
1100	100	17.1	82.9
1125	75	17.1	57.9
1150	50	17.1	32.9
1175	25	17.1	7.9
1200	0	17.1	-17.1
1225	-25	17.1	-17.1
1250	-50	17.1	-17.1
1275	-75	17.1	-17.1
1300	-100	17.1	-17.1

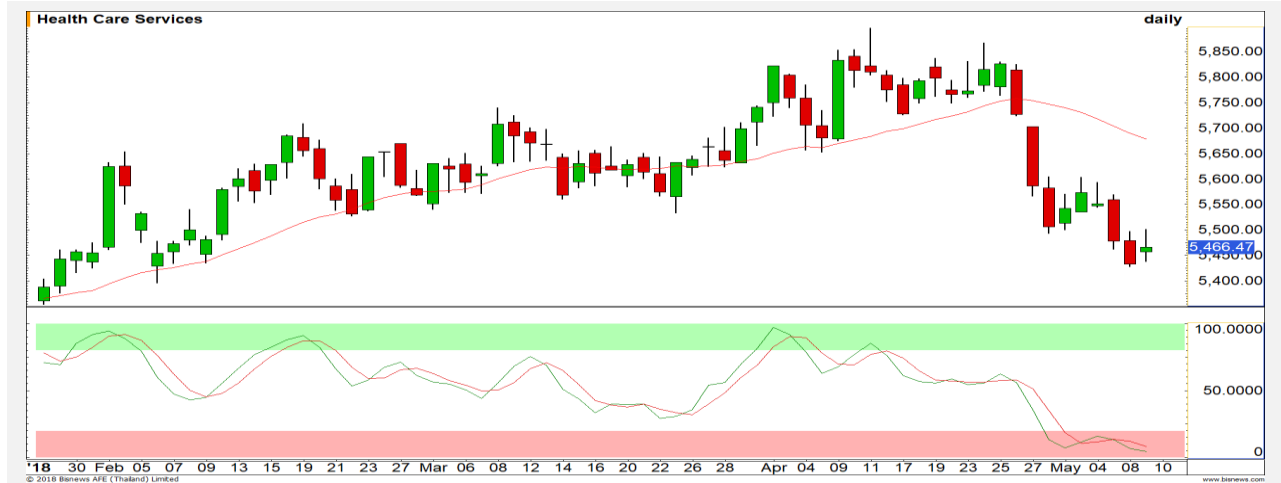
		Price	Change	Vol.	Open Interest	Intrinsic Value	Time Value	Break Even	All-in-Premium	Implied Volatility	Effective Gearing
Call Option	S50M18C1150	32.60	-0.20	179	982	9.19	23.41	1182.60	0.02	15.51%	20.64
	S50M18C1175	19.30	-1.20	675	3,762	0.00	19.30	1194.30	0.03	14.78%	25.67
	S50M18C1200	11.90	-0.80	460	4,841	0.00	11.90	1211.90	0.05	15.42%	28.64
	S50M18C1225	7.70	-0.80	459	4,592	0.00	7.70	1232.70	0.06	16.50%	30.17
	S50M18C1250	4.90	0.00	436	12,653	0.00	4.90	1254.90	0.08	17.38%	31.69
Put Option	S50M18P1150	19.50	0.00	677	3,871	0.00	19.50	1130.50	-0.02	14.59%	-24.73
	S50M18P1175	31.90	1.10	224	2,709	15.81	16.09	1143.10	-0.01	14.31%	-20.91
	S50M18P1200	49.60	0.80	100	1,294	40.81	8.79	1150.40	-0.01	14.98%	-16.64
	S50M18P1225	70.20	2.20	0	375	65.81	4.39	1154.80	0.00	15.83%	-13.38
	S50M18P1250	93.80	0.80	1	290	90.81	2.99	1156.20	0.00	18.08%	-10.58

Health Care

	Level 1	Level 2
Support	5420	5350
Resistance	5500	5550

Oversold

Stochastic เข้าสู่เขต Oversold มาสักระยะแล้ว และ
แท่งเทียนเริ่มเกิดแรงซ็อกกลับ ทำให้มีโอกาสเกิด Technical
Rebound ได้

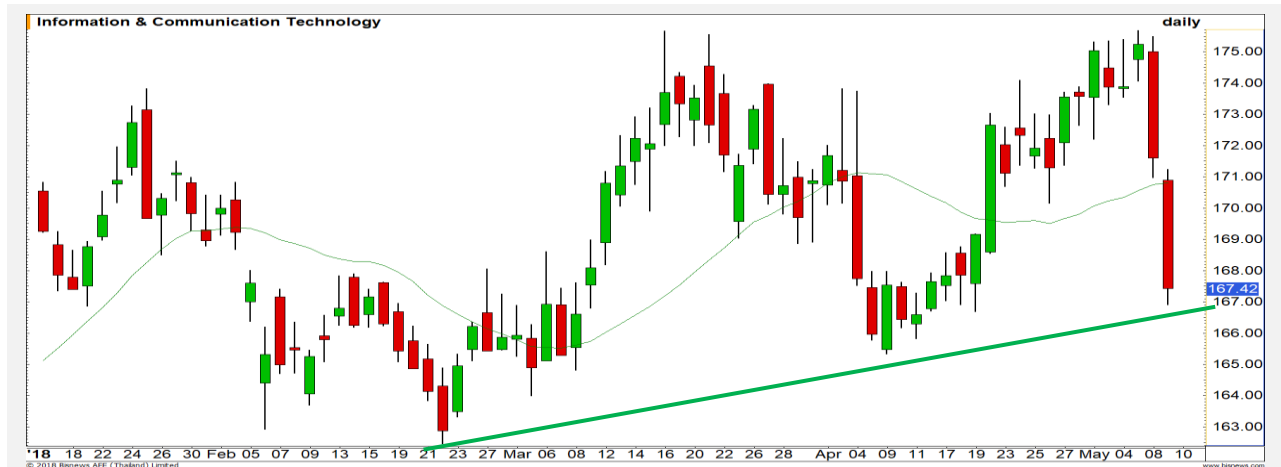


ICT

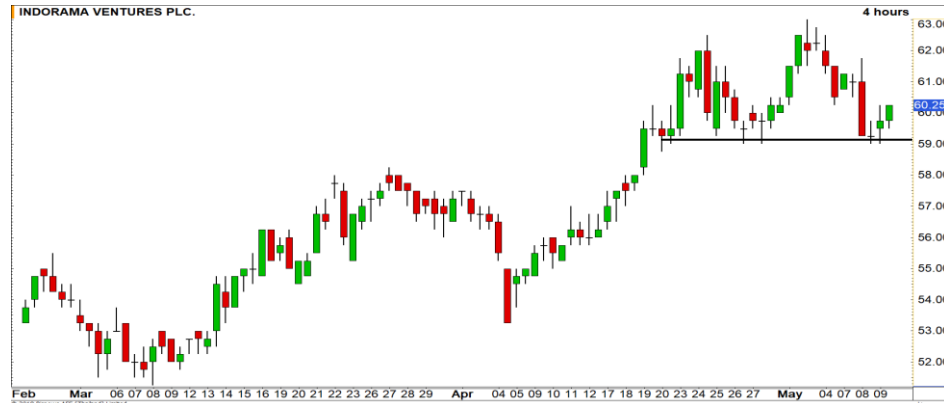
	Level 1	Level 2
Support	165	163
Resistance	170	175

แตะแนวรับของเส้น Uptrend Line

ดัชนีพักตัวลงมาที่แนวรับของเส้น Uptrend Line แล้ว
ทำให้มองว่าบริเวณนี้ควรเกิดแรงซ็อกกลับ มิฉะนั้นจะเสียภาพ
การขึ้นแบบ Sideway Up

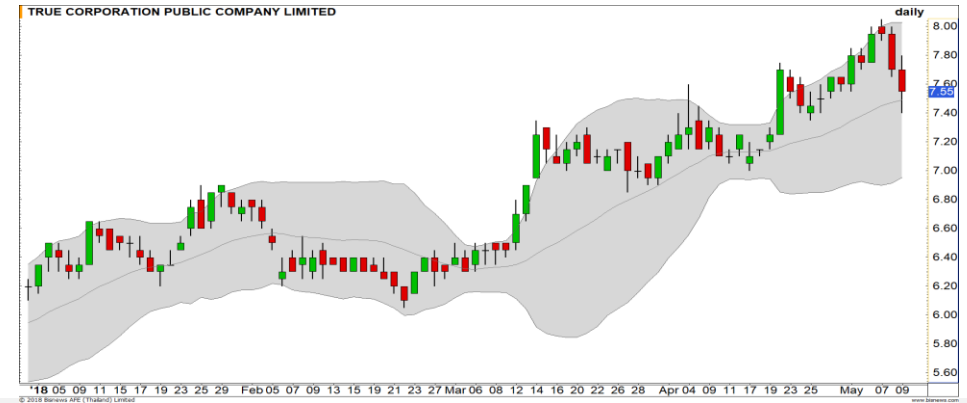


Top Most Active



Support 59.75 59 Resistance 61 62.25

IVL (DAY): มีแรงซื้อกลับที่แนวรับ Low เดิม ที่ 59.25 บาท ราคาสามารถยืนฐานดังกล่าวได้ มองเข้าสู่รอบ Technical Rebound



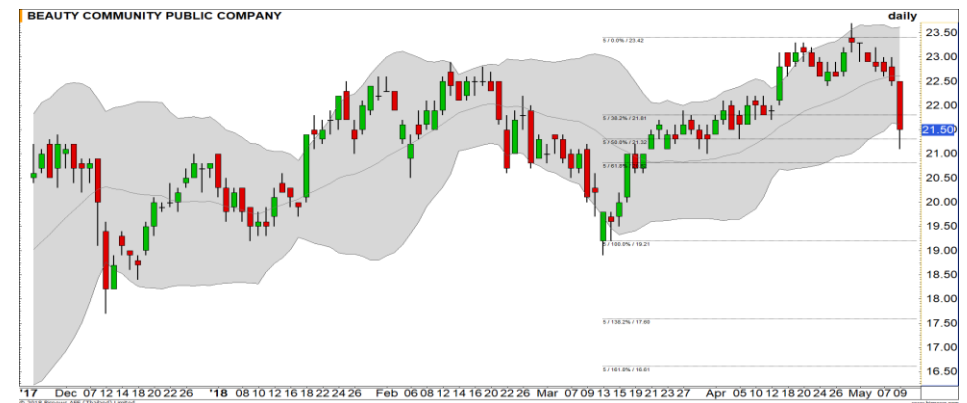
Support 7.40 7.20 Resistance 7.70 8.00

TRUE (DAY): ราคายังคงสามารถปิดเหนือระดับ 7.50 บาท รักษาภาพเชิงบวกโดยรวมไว้ได้



Support 55.50 53.50 Resistance 56.50 58.75

PTT (DAY): กรณีราคาสามารถขึ้นผ่านแนวต้าน 56.50 บาทได้ ก็ได้เป็นการเข้าสู่รอบการปรับตัวขึ้นอีกครั้ง



Support 20.75 20 Resistance 22 22.50

BEAUTY (DAY): แ่งเทียนเกิดลักษณะ Big black candle มองช่วงในช่วงการพักตัวปรับฐาน

Momentum Trading

EGCO

Support	229
Resistance	236 / 240
Stop loss	225

คำแนะนำระยะสั้น (BUY)

แท่งเทียนเกิดรูปแบบ Three rising method เป็นสัญญาณเชิงบวกในทางเทคนิค มีโอกาสที่จะได้เห็นการปรับตัวขึ้นต่อของราคา วางเป้าหมายที่ 236 / 240 บาท

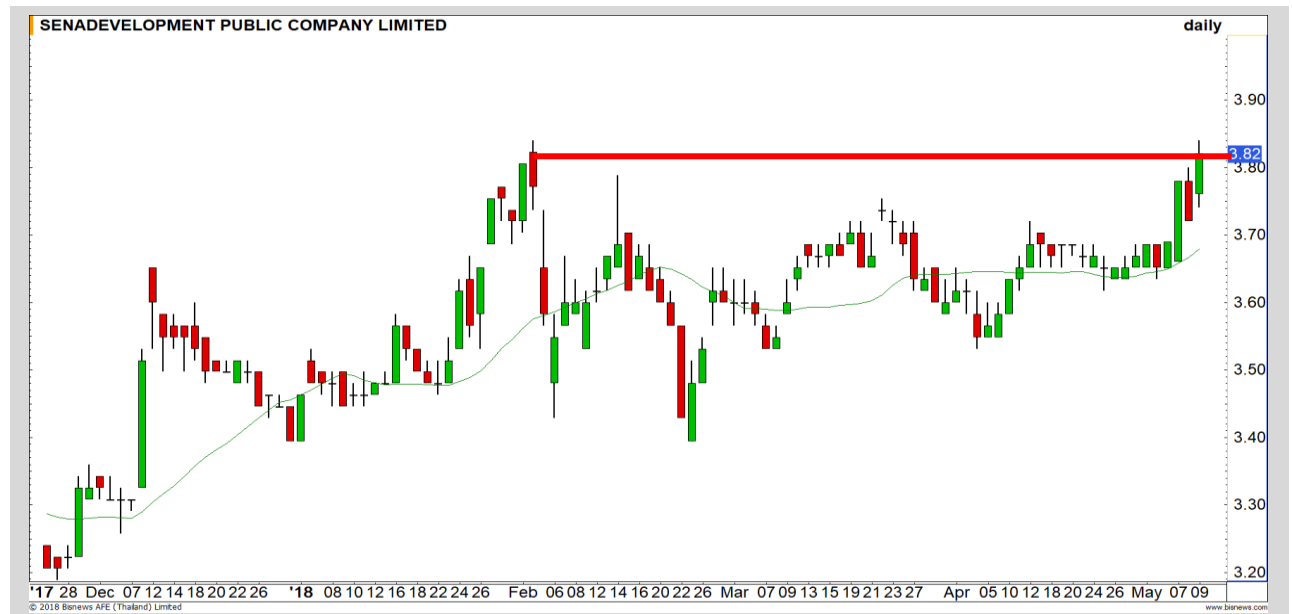


SENA

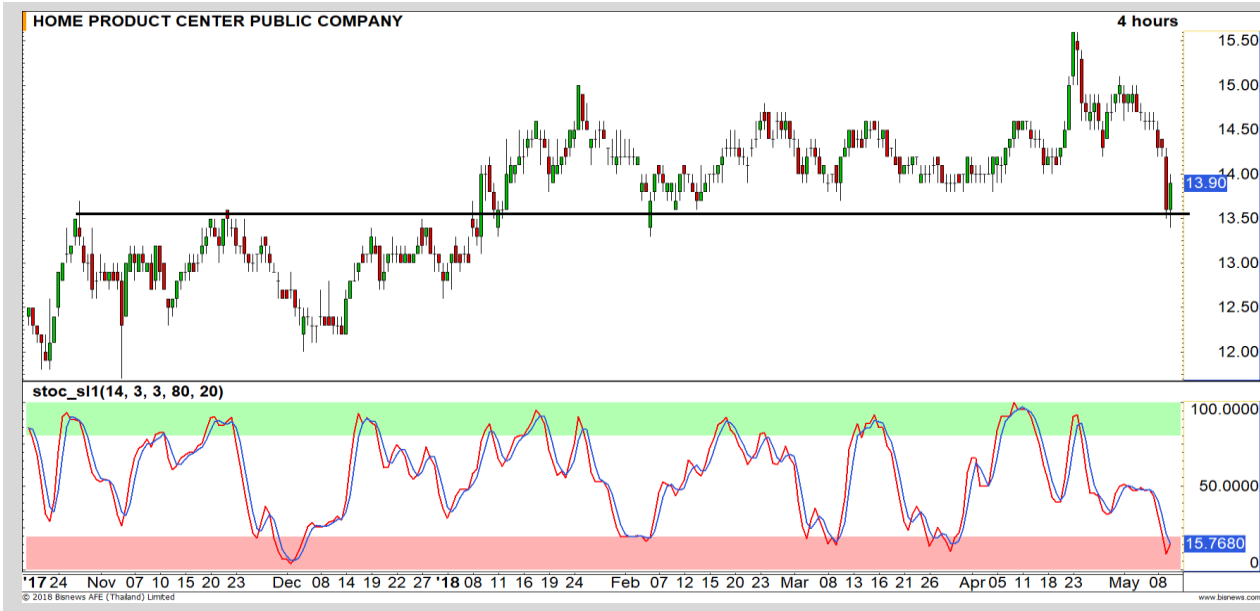
Support	3.78
Resistance	3.90/4.00
Stop loss	3.74

คำแนะนำระยะสั้น (BUY)

ขึ้นทดสอบแนวต้านหลักที่ 3.84 บาท หากผ่านได้จะเป็นการเปิด Upside ในภาพระยะกลาง เป้าหมายอยู่ที่บริเวณ 3.90 และ 4 บาทตามลำดับ



Swing Trading

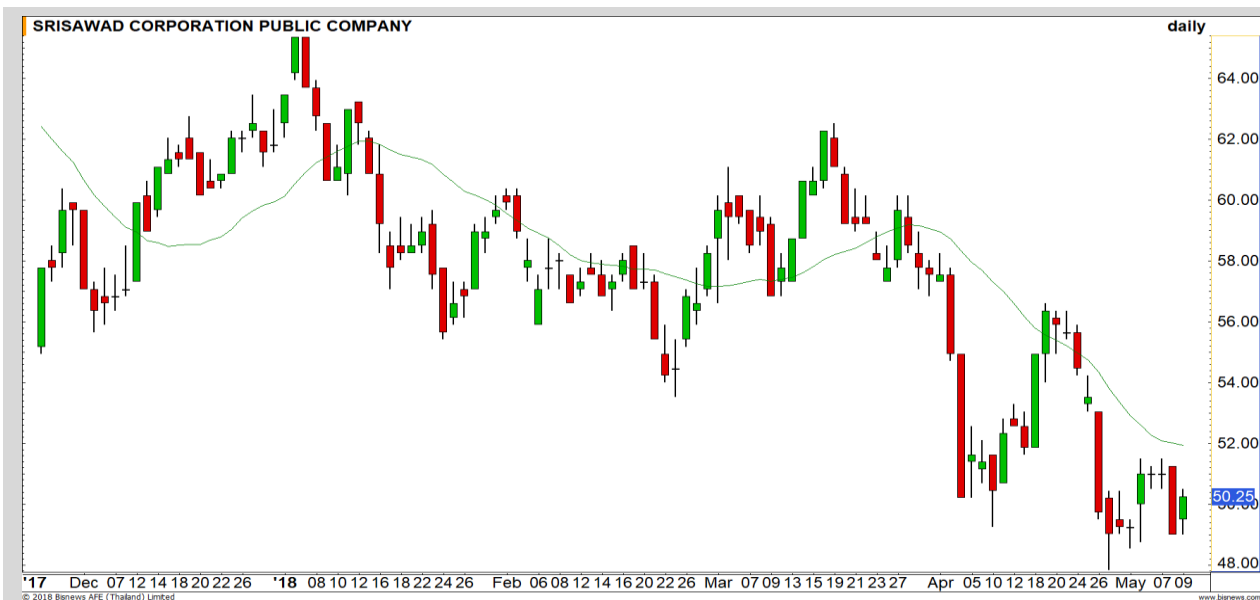


Support	13.60
Resistance	14.30/15
Stop loss	13.40

คำแนะนำระยะสั้น (BUY)

มีแรงซื้อกลับที่แนวรับสำคัญ 13.60 บาท อีกทั้งในภาพรวม 240 นาที สัญญาณ Stochastic กำลังฟื้นตัวขึ้นจากเขต Oversold ทำให้มองว่าในรอบสั้นคาดได้เห็นการดีตัวของราคา

HMPRO



Support	49.50
Resistance	53/56
Stop loss	48

คำแนะนำระยะสั้น (BUY)

ราคาเริ่มที่จะทำฐานที่บริเวณ 48-50 บาท ได้แล้ว จึงประเมินว่าระยะสั้นมีโอกาสเกิด Technical Rebound ขึ้น

SAWAD

SPALI



เทียบราคาก่อนหน้า

Close Price	%Change
23.90	+0.84%

(ข้อมูล ณ เวลา 17.00 น. ของวันก่อนหน้า)

ต้นทุนทำ SBL ณ ระดับ 23.50 บาท
ยังคงรอซื้อคืน

แนวรับ		แนวต้าน	
23.30	23.00	24.00	24.30

ทะลุ Downtrend ที่ 23.70 บาท รอแนวต้าน 24 บาท กรณีผ่าน ที่ทำ SBL ต้นทุน 23.50 บาทไปต้องตัดขาดทุน

ปริมาณหุ้นที่ให้ยืมเพื่อขายชอร์ต

Stock	Available for borrowing (Share)
SPALI	110,500

(ข้อมูล ณ เวลา 9.00 น. ของวันก่อนหน้า)

ทะลุแนวต้าน 24.00 บาท ตัดขาดทุน

สอบถามข้อมูลเพิ่มเติม กรุณาติดต่อ ฝ่ายธุรกิจยืมและให้ยืมหลักทรัพย์

โทรศัพท์ : 02-658-9699
Email: sbl@fnsyus.com



THAI : THAI24C1808A



แนวรับ		แนวต้าน	
16.40	16.10	17	17.50

ทิศทางราคาของภาพระยะกลางเป็นเชิงบวก ในช่วงนี้ราคากำลังสร้างรูปแบบการเคลื่อนไหวในกรอบ Uptrend channel นักลงทุนสามารถจับจังหวะ Trading เล่นรอบในกรอบดังกล่าวได้ วางแนวต้านเป้าหมาย 17 / 17.50 บาท



สอบถามข้อมูลเพิ่มเติม
 โทรศัพท์ 02-658-9915
 Email: dw@fnsyrus.com
 Line: @dw24

ตารางราคา

* ตารางราคาใช้เปรียบเทียบในการซื้อขายช่วง market open เท่านั้น ไม่รวมช่วง market call

Name	THAI24C1808A	Implied Volatility	57.00%
Underlying	THAI	Delta	32.15%
Type	Call	Listing Date	26-Feb-2018
Strike	20.410	Last Trading Date	31-Aug-2018
Conversion Ratio	3.45000	Expire Date(Maturity Date)	06-Sep-2018
Moneyess	-22.95% OTM	outstanding (09-May-2018)	36,153,900

Underlying Bid*	DW Bid Price(THB) *				
	10-May-2018	11-May-2018	14-May-2018	15-May-2018	16-May-2018
17.00	0.31	0.31	0.30	0.30	0.29
16.90	0.30	0.30	0.29	0.29	0.28
16.80	0.29	0.29	0.28	0.28	0.28
16.70	0.28	0.28	0.27	0.27	0.27
16.60	0.27	0.27	0.26	0.26	0.26
16.50	0.26	0.26	0.25	0.25	0.25
16.40	0.25	0.25	0.24	0.24	0.24
16.30	0.25	0.24	0.24	0.23	0.23
16.20	0.24	0.23	0.23	0.22	0.22

TOP GAINER AND LOSER

5 TOP MAINBROAD GAINER

Rank	Stock	PClose	%Change	Support	Resistance	Trend (1 Week)	Technical View
1	CWT	3.90	+6.56	3.80/3.70	4/4.14	Uptrend	ฟื้นตัวรูปแบบ V-shape
2	CMAN	4.06	+6.28	3.96/3.86	4.16/4.30	Sideway	เต็งสั้นๆ ความเสี่ยงการพักตัวลงมืออยู่
3	AMANA	1.80	+5.88	1.75/1.70	1.88/1.96	Uptrend	ยืนแนวรับสำคัญที่ 1.70 บาทได้
4	STPI	5.00	+5.49	4.85/4.55	5.30/5.60	Sideway Up	เกิดรูปแบบกลับตัว Inverse H&S
5	DDD	94.00	+4.44	92.25/90	97/100	Sideway	แกว่งตัวในกรอบสามเหลี่ยม Descending Triangle

5 TOP MAINBROAD LOSER

Rank	Stock	PClose	%Change	Support	Resistance	Trend (1 Week)	Technical View
1	SGP	24.60	-9.72	24/23.60	25.50/26.25	Sideway	เต็งหลังดิ่งหนัก
2	ASIAN	6.20	-9.49	6/5.50	6.45/6.85	Downtrend	พักตัวลงหา Low ใหม่ต่อ
3	THRE	1.38	-6.12	1.36/1.30	1.42/1.47	Downtrend	Panic Sell อาจมีเต็งสั้น
4	TEAM	1.36	-4.90	1.33/1.30	1.43/1.47	Sideway	แกว่งตัว Sideway เหนือ 1.30 บาท
5	AP	8.25	-4.62	8.15/8	8.40/8.60	Sideway Up	ย่อตัวลงมาสั้นๆ หลังขึ้น XD

หมายเหตุประกอบการเลือก Top Gainer และ Top Loser

- ปริมาณการซื้อขายเฉลี่ย 5 วัน มากกว่า 10 ล้านบาท
- ไม่นับรวม DW และ Warrant
- ราคาหุ้นไม่ต่ำกว่า 1 บาท

** เนื่องจากหุ้นในกลุ่มนี้ส่วนใหญ่เป็นหุ้นที่ผันผวนแรงกว่าตลาด นักลงทุนควรใช้ความระมัดระวังเป็นพิเศษ **



WTI Oil

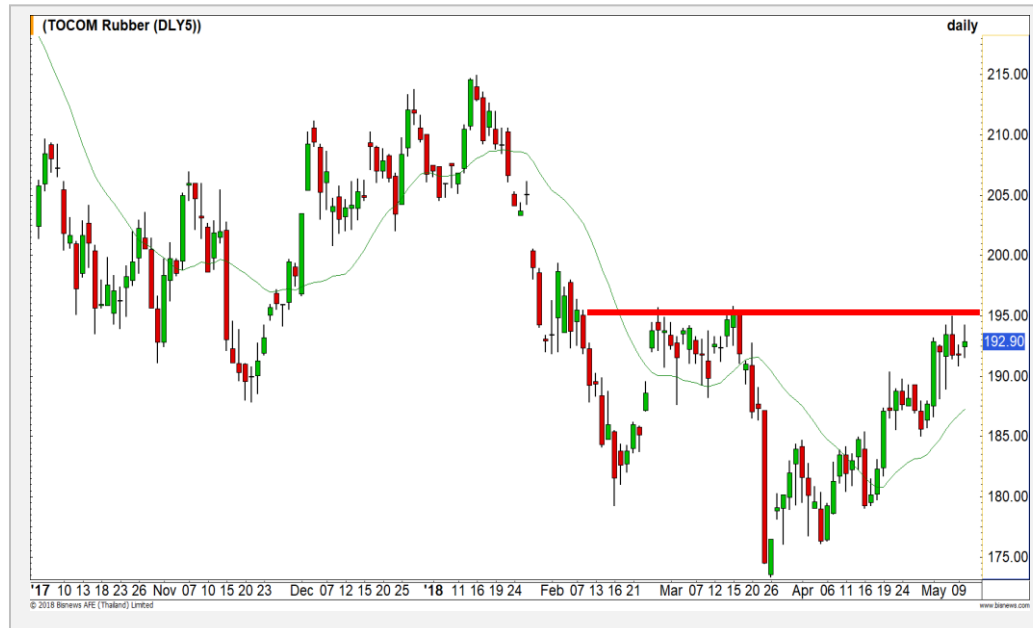


	Level 1	Level 2
Support	70.50	70.00
Resistance	71.50	72.00

ขึ้นต่อตามแนวโน้มเดิม

ตัวเลขสต็อกน้ำมันรายสัปดาห์เมื่อวานนี้ออกมาลดลงกว่าที่นักวิเคราะห์คาดการณ์ไว้เป็นแรงหนุนให้ราคาน้ำมันปรับตัวขึ้นต่อ แนวต้านถัดไปรอทดสอบอยู่ที่บริเวณ 72 ดอลลาร์

TOCOM Rubber



	Level 1	Level 2
Support	190	187
Resistance	195	200

แนวต้านสำคัญที่ 195 จุด ผ่านได้เปิด Upside ด้านบน

ราคายางพารา TOCOM มีแนวต้านสำคัญอยู่ที่ 195 เยน หากผ่านได้จะเป็นการเปิด Upside ด้านบน และเป็นการยืนยันว่าบริเวณ 175 เยนเป็นจุดต่ำสุดของรอบระยะกลาง

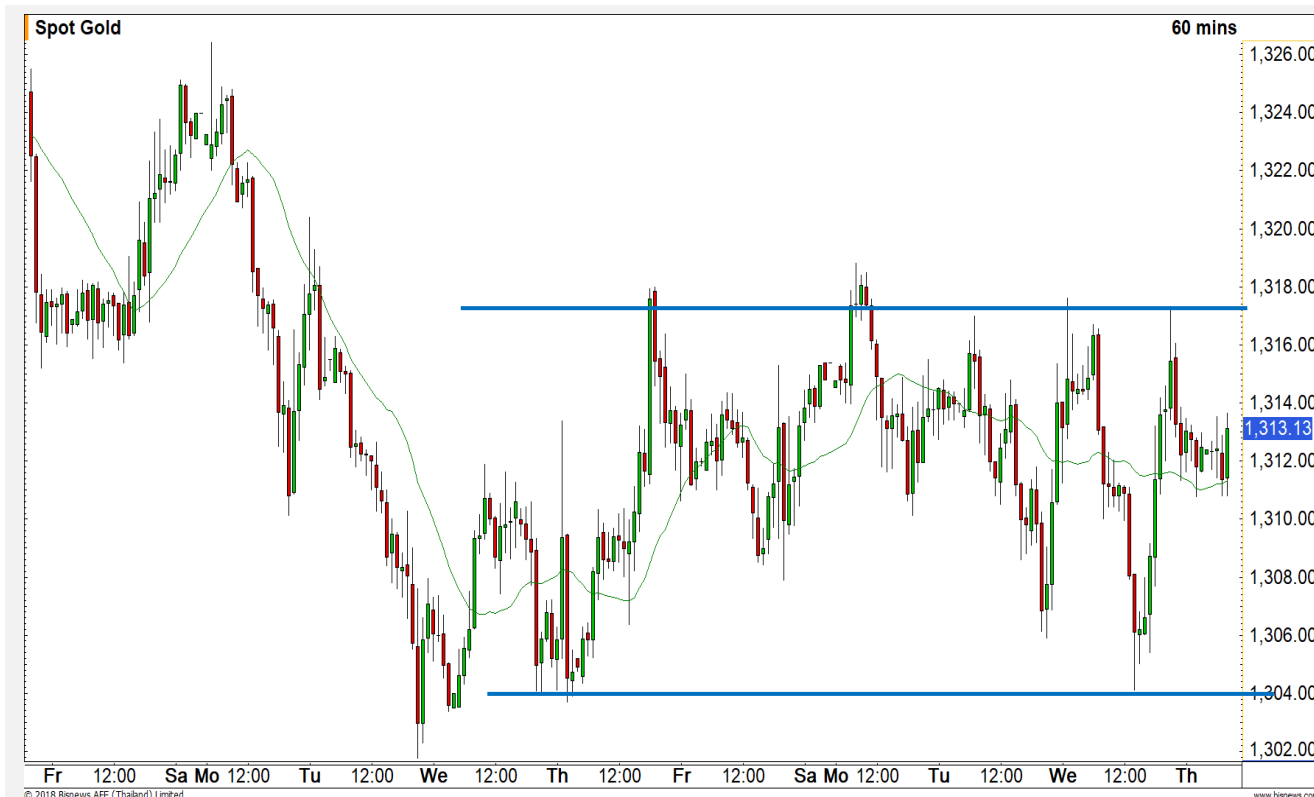
Gold Futures

รอการ Breakout จากกรอบ

ราคาทองคำยังแกว่งตัวในกรอบเป็นหลัก เมื่อวานนี้แตะกรอบล่างที่ 1304 ดอลลาร์ และติดตัวขึ้นทดสอบกรอบบนที่ 1317 ดอลลาร์ และการที่ราคาแกว่งตัวในกรอบนี้มาสักระยะแล้ว ทำให้ประเมินว่าราคาใกล้ที่จะเกิดการ Breakout ขึ้น จึงให้ Wait and See รอสัญญาณไปก่อน

คำแนะนำระยะสั้น GFM18

- Wait and See



แนวรับ		แนวต้าน	
1310	1306	1316	1320

Contracts	Long	Short	Net	YTD
Institution	12254	11841	413	-6347
Foreign	12090	6125	5965	15844
Local	5679	12057	-6378	-9497

9 พ.ค. 2018
กองทุน SPDR ลดการถือครองทองคำลง
1.18 ตัน สู่ระดับ 862.95 ตัน

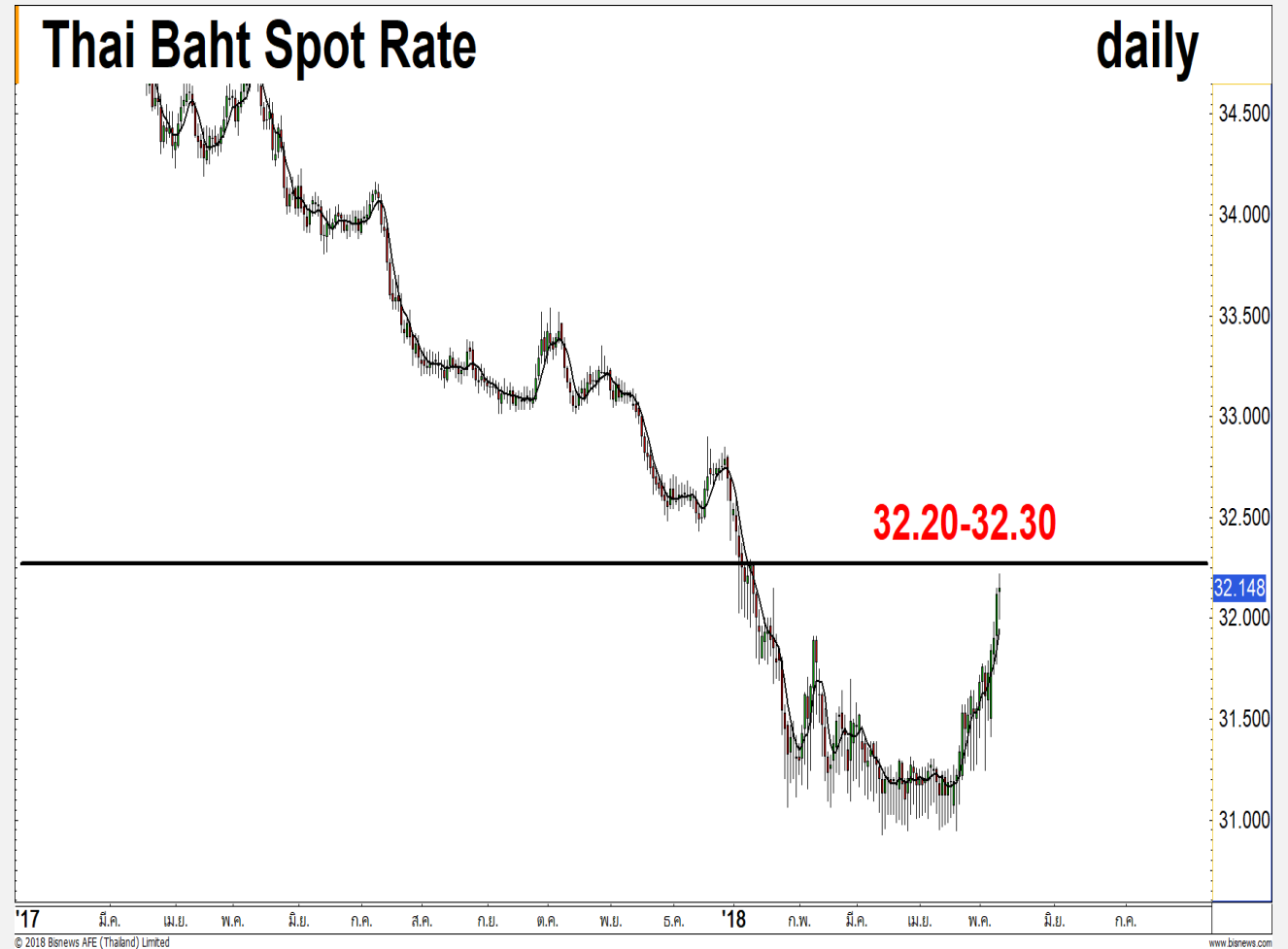
USD Futures

ผ่านเป้าหมายอ่อนค่าสำคัญที่ 32 บาท/ดอลลาร์

ค่าเงินบาทผ่านแนวอ่อนค่า ณ ระดับ 32 บาท/ดอลลาร์สหรัฐอย่างต่อเนื่อง มีเป้าหมายการอ่อนค่าถัดมา 32.20 บาท/ดอลลาร์สหรัฐ แต่ยังระวังการติดเขต Overbought หลังค่าเงินอ่อนค่าในอัตราเร่งถึง 1.26% ในช่วงสัปดาห์นี้

คำแนะนำระยะสั้น USDM18

- พอร์ตว่าง Wait & See



แนวรับ		แนวต้าน	
31.95*	31.85	32.20	32.30

Market Summary & Theoretical Price

SET50 Index Futures

Series	Settle	Change	Vol. Contracts	Change	OI	Change	Days to Delivery	Theoretical			Div. Yield	Fund Rate	Basis	Premium Discount
								Theoretical	Lower	Upper				
S50K18	1163.4	2.9	6	0	186	2	20	1160.07	1159.60	1163.57	0.00	0.02	4.21	3.33
S50M18	1162.8	-1.8	152020	-14453	324639	8926	49	1161.51	1160.34	1170.07	0.00	0.02	3.61	1.29
S50N18	1165.5	0.8	505	473	600	438	77	1158.41	1156.57	1171.86	0.02	0.02	6.31	7.09
S50U18	1159.4	-1.8	10834	-1142	20337	1275	140	1149.50	1146.16	1173.95	0.04	0.02	0.21	9.90
S50Z18	1163.0	-1.8	1628	-744	6119	-89	231	1127.57	1122.07	1167.92	0.06	0.02	3.81	35.43
S50H19	1161.5	-1.5	437	-65	3077	43	322	1084.84	1077.18	1141.09	0.09	0.02	2.31	76.66

Gold Futures

Series	Settle	Change	Vol. Contracts	Change	OI	Change	Days to Delivery	Theoretical			Premium / Discount	Risk Free Rate
								Theoretical	Lower	Upper		
GFM18	19980	80	517	310	1861	309	49	20108	20088	20256	-127.79	0.02
GFQ18	20020	90	61	-11	715	85	112	20160	20114	20498	-139.74	0.02
GFV18	20060	80	43	12	270	91	173	20210	20139	20733	-150.05	0.02

USD Futures

Series	Settle	Change	Days to Delivery	Theoretical	Basis
USDK18	31.61	0.00	20	32.21	-0.55
USDM18	32.14	0.29	49	32.28	-0.02
USDN18	32.02	0.17	77	32.35	-0.13
USDU18	31.93	0.14	140	32.51	-0.23

DISCLAIMER: รายงานฉบับนี้จัดทำโดยบริษัทหลักทรัพย์ ฟินันเซีย ไซรัส จำกัด (มหาชน) "บริษัท" ข้อมูลที่ปรากฏในรายงานฉบับนี้ถูกจัดทำขึ้นบนพื้นฐานของแหล่งข้อมูลที่เราเชื่อหรือคิดว่ามีความน่าเชื่อถือ และหรือมีความถูกต้อง อย่างไรก็ตามบริษัทไม่รับรองความถูกต้อง/ครบถ้วนของข้อมูลดังกล่าว ข้อมูลและความเห็นที่ปรากฏอยู่ในรายงานฉบับนี้อาจมีการเปลี่ยนแปลง แก้ไข หรือเพิ่มเติมได้ตลอดเวลาโดยไม่ต้องแจ้งให้ทราบล่วงหน้า บริษัทไม่มีความประสงค์ที่จะชักจูงหรือชี้ชวนให้ผู้ลงทุน ลงทุนซื้อหรือขายหลักทรัพย์ตามที่ปรากฏในรายงานฉบับนี้ รวมทั้งบริษัทไม่ได้รับประกันผลตอบแทนหรือราคาของหลักทรัพย์ตามข้อมูลที่ปรากฏแต่อย่างใด บริษัทจึงไม่รับผิดชอบต่อความเสียหายใดๆ ที่เกิดขึ้นจากการนำข้อมูลหรือความเห็นในรายงานฉบับนี้ไปใช้ไม่ว่ากรณีใดๆก็ตาม ผู้ลงทุนควรศึกษาข้อมูลและใช้ดุลยพินิจอย่างรอบคอบในการตัดสินใจลงทุน

บริษัทขอสงวนลิขสิทธิ์ในข้อมูลและความเห็นที่ปรากฏอยู่ในรายงานฉบับนี้ ห้ามมิให้ผู้ใดนำข้อมูลและความเห็นในรายงานฉบับนี้ไปใช้ประโยชน์ คัดลอก ตัดแปลง ทำซ้ำ นำออกแสดงหรือเผยแพร่ต่อสาธารณชนไม่ว่าทั้งหมดหรือบางส่วน โดยไม่ได้รับอนุญาตเป็นลายลักษณ์อักษรจากบริษัทล่วงหน้า การลงทุนในหลักทรัพย์มีความเสี่ยง ผู้ลงทุนควรศึกษาข้อมูลและพิจารณาอย่างรอบคอบก่อนการตัดสินใจลงทุน

บริษัทหลักทรัพย์ ฟินันเซีย ไซรัส จำกัด (มหาชน) อาจเป็นผู้ดูแลสภาพคล่อง (Market Maker) และผู้ออกใบสำคัญแสดงสิทธิอนุพันธ์ (Derivative Warrants) บนหลักทรัพย์ที่ปรากฏอยู่ในรายงานฉบับนี้ โดยบริษัท อาจจัดทำทวีเคาระห์ของหลักทรัพย์อ้างอิงดังกล่าวนี้ ดังนั้น นักลงทุนควรศึกษารายละเอียดในหนังสือชี้ชวนของใบสำคัญแสดงสิทธิอนุพันธ์ดังกล่าวก่อนตัดสินใจลงทุน