



SET INDEX

อยู่ในช่วง Panic Sell
โดย Downside เริ่มจำกัด

วานนี้ดัชนี SET ปรับตัวลง 108 จุด (-7.96%) เป็นลักษณะ Panic sell ภาพเป็นการทำ Low ใหม่ต่อเนื่อง แต่อย่างไรก็ดี Downside ในรอบหลัก เริ่มจำกัด หลังเข้าใกล้แนวรับสำคัญ บริเวณ 1220 จุด (Low เดิม เมื่อช่วงต้นปี 2014 และ 2016)

สัญญาณการกลับตัวระยะสั้นจะกลับมาอีกต่อเมื่อ ดัชนีสามารถยืนแนวรับ 1250 จุด และขึ้นเหนือระดับ 1270 จุด

แนวรับ	1250	1220
แนวต้าน	1270	1300



Technical Review

- S50H20 : รอบเข้าหากเปิดขึ้น 820 จุด มีลูน์ตั้งสั้น
- Momentum Trading : TTW, EPG
- Swing Trading : CHG, BDMS
- DW : BJC (Call)

SET50 Index Futures



รอบเช้าหากเปิดขึ้น 820 จุด มีลุ้นแดงสั้น

9 มี.ค. 63 นักลงทุนต่างชาติ Long สุทธิ 8,074 สัญญา

ค่า Basis ของ S50H20 อยู่ที่ระดับ +1.95 จุด ภาพรวม 60 นาที เริ่มเห็นแรงซื้อกลับที่ฐานแนวรับ 820 จุด เข้านี้รอดู หากดัชนีสามารถยืนเหนือระดับดังกล่าว มีลุ้นการเกิด Technical Rebound ในระยะสั้น

แต่กรณีหลุด 820 จุด จะเป็นการไหลต่อสู่ระดับ 800 จุด

กลยุทธ์ S50H20

- พอร์ตเปิด Short ที่บริเวณ 920 จุด ปิดหากกำไร หลังดัชนีเปิดต่ำกว่าระดับ 910 จุด
- พอร์ตว่าง แนะนำเปิด Long กลับที่แนวรับ 820 จุด วางเป้าหมายหากกำไรที่ 850 จุด ตัดขาดทุนกรณีหลุด 800 จุด

แนวรับ

820

800

แนวต้าน

840

855

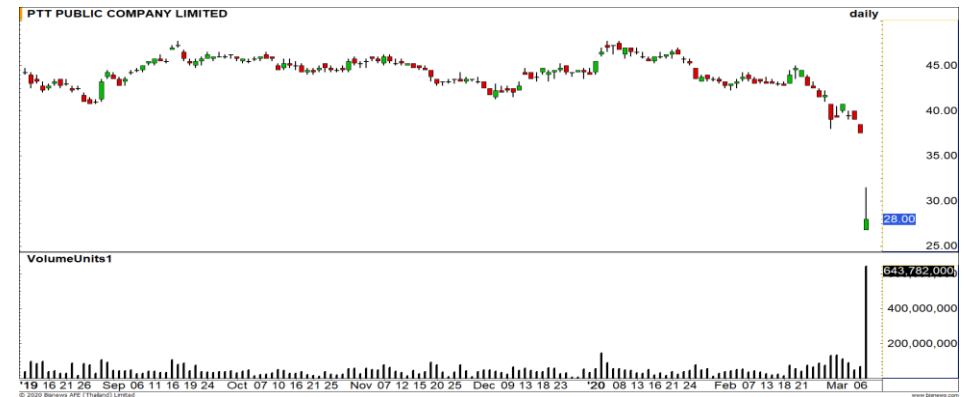
Contracts	Long	Short	Net	YTD
Institution	73600	101704	-28104	-38746
Foreign	144538	136464	8074	78129
Local	224957	204927	20030	-39,383

Top Most Active



Support 63 62 Resistance 65 67.25

CPALL : ราคาพักตัวลงมาใกล้แนวรับสำคัญ 62 บาท มีโอกาสได้เห็นแรงซื้อกลับที่บริเวณดังกล่าว



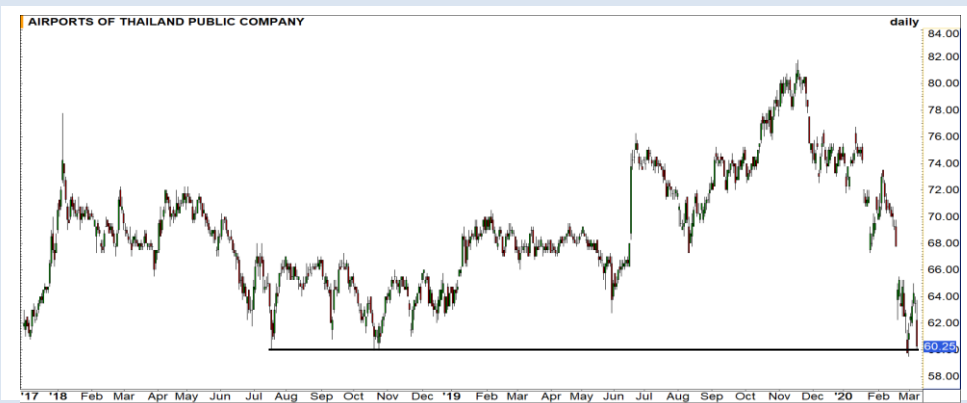
Support 26.75 25 Resistance 30 32

PTT : Volume เป็นลักษณะ Selling Climax โดยประเมินเป็นสัญญาณใกล้จบรอบการอ่อนตัว



Support 72 70 Resistance 76.25 80

PTTEP : ราคาปิดที่ Low ของวัน ณ ระดับ 74.75 (บริเวณ Floor) สะท้อนให้เห็นถึงแรงขายที่ยังหนาแน่น แนวรับถัดไปที่ 70 บาท



Support 60 59 Resistance 62 65

AOT : ถ้ารอบนี้ยังไม่หลุดระดับแนวรับสำคัญบริเวณ 59 บาท สามารถลุ้นการเกิด TECHNICAL REBOUND กลับไปทดสอบแนวต้าน 62/65 บาท

Momentum Trading

TTW

Support	13.70-13.80
Resistance	14.20
Stop loss	13.60

คำแนะนำระยะสั้น (BUY)

เกิดแรงซื้อกลับที่ฐานแนวรับ 13.70 บาท
ประเมินเป็นการเข้าสู่อรอบการฟื้นตัว
วางเป้าหมายรอบนี้ที่ 14.20 บาท

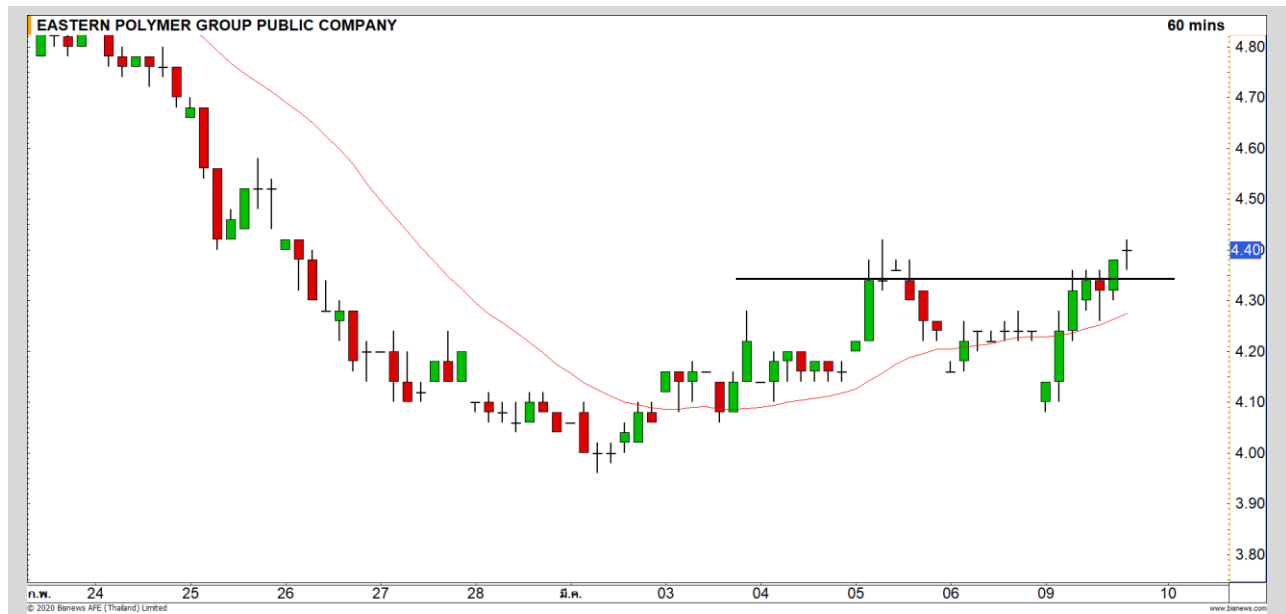


EPG

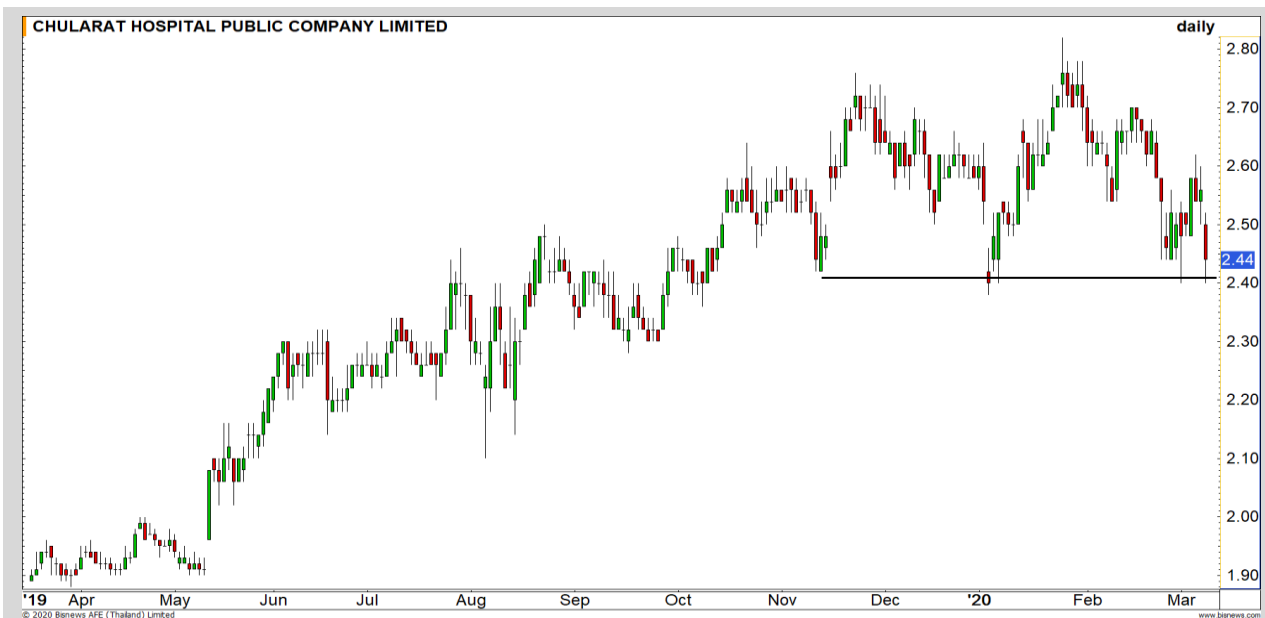
Support	4.34
Resistance	4.52/4.64
Stop loss	4.22

คำแนะนำระยะสั้น (BUY)

ในภาพรายชั่วโมงราคาฟื้นตัวทะลุผ่าน
แนวต้าน 4.34 ระยะสั้นเริ่มมีทิศทางเป็นบวก
และ Momentum เริ่มแข็งแกร่ง คาดราคามี
โอกาสฟื้นตัวต่อ



Swing Trading



Support	2.40
Resistance	2.52/2.60
Stop loss	2.36

คำแนะนำระยะสั้น (BUY)

ราคาพักตัวลงมาแตะระดับ Low เดิมที่บริเวณ 2.40 บาท สามารถใช้เป็นจังหวะในการเข้าเล่นรอบ วางเป้าหมายการฟื้นตัวกลับที่ 2.52/2.60 บาท

CHG



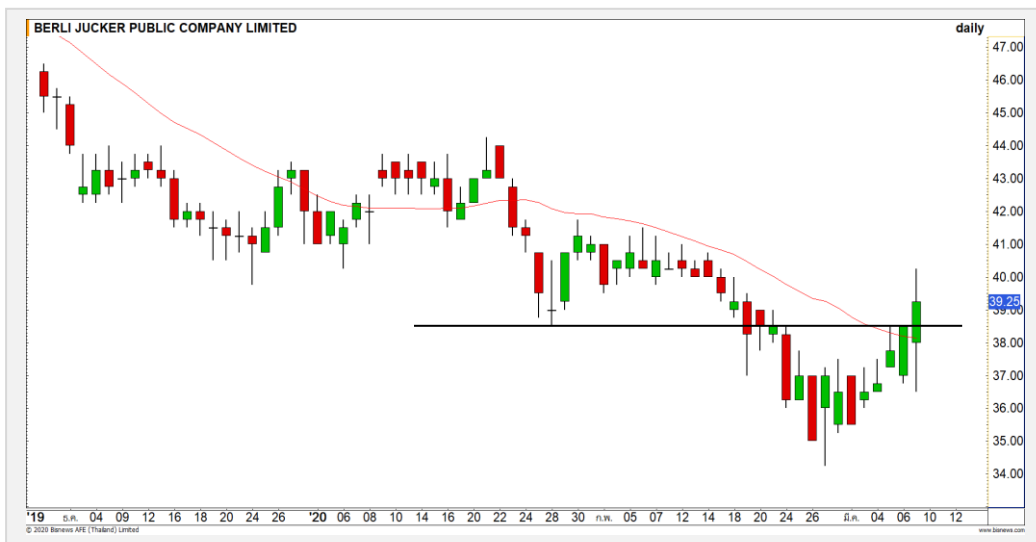
Support	21.20
Resistance	22.50/22.90
Stop loss	20.70

คำแนะนำระยะสั้น (BUY)

ราคายังประคองตัวเหนือแนวรับ 21.20 บาทได้ และมีสัญญาณการฟื้นตัวระยะสั้นจาก Bullish Divergence ใน Stochastic ประเมินระยะสั้นมีโอกาสเกิด Technical Rebound

BDMS

BJC : BJC24C2006A



แนวรับ		แนวต้าน	
38.50	36.50	41.25	42

ราคากลับมายืนเหนือแนวรับ 38.50 บาทได้อีกครั้ง ทิศทางระยะสั้นเริ่มกลับเป็นเชิงบวก ประเมินแนวต้านแรกที่ 41.25 บาท

ตัดขาดทุนกรณีหลุด 36 บาท



สอบถามข้อมูลเพิ่มเติม
โทรศัพท์ 02-658-9915
Email: dw@fnsyrus.com
Line: @dw24

ตารางราคา

* ตารางราคาใช้เปรียบเทียบในการซื้อขายช่วง market open เท่านั้น ไม่รวมช่วง market call

Underlying Bid*	DW Bid Price(THB) *				
	10-Mar-2020	11-Mar-2020	12-Mar-2020	13-Mar-2020	16-Mar-2020
39.75	0.16	0.16	0.15	0.15	0.15
39.50	0.15	0.15	0.15	0.14	0.14
39.25	0.14	0.14	0.14	0.14	0.13
39.00	0.14	0.13	0.13	0.13	0.13
38.75	0.13	0.13	0.13	0.12	0.12
38.50	0.12	0.12	0.12	0.12	0.11
38.25	0.12	0.11	0.11	0.11	0.11
38.00	0.11	0.11	0.11	0.11	0.10
37.75	0.10	0.10	0.10	0.10	0.10

*

Name	BJC24C2006A	Implied Volatility	45.00%
Underlying	BJC	Delta	21.47%
Type	Call	Listing Date	06-Jan-2020
Strike	48.824	Last Trading Date	30-Jun-2020
Conversion Ratio	8.18126	Expire Date(Maturity Date)	03-Jul-2020
Moneyess	-20.63% OTM	outstanding (09-Mar-2020)	91,000



Crude Oil (WTI)



Level 1

Level 2

Support

30

27.50

Resistance

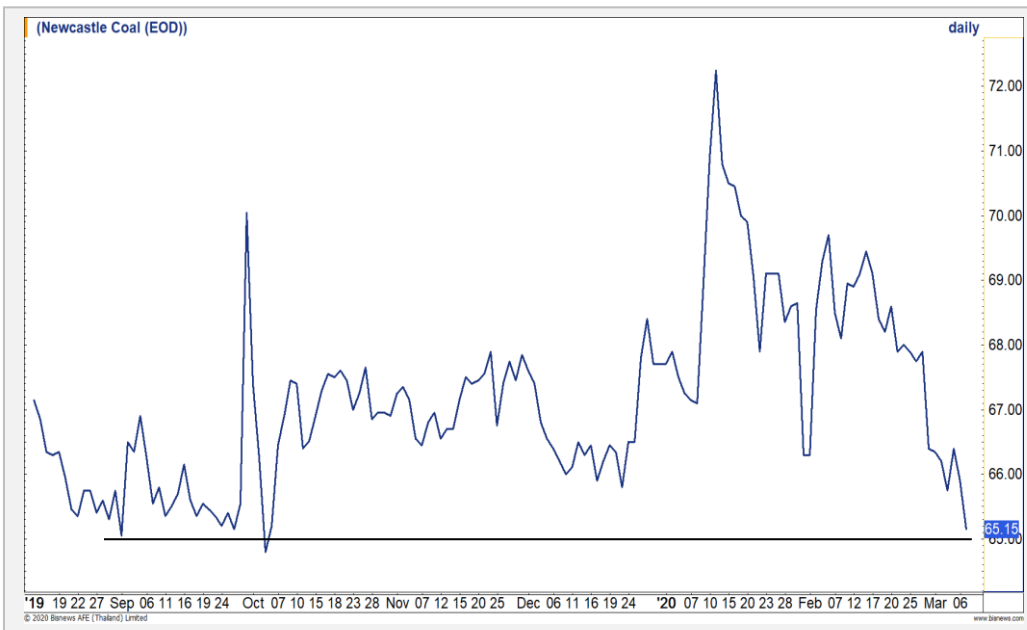
35

40

เตียงยืน 30 เหรียญ

ราคาน้ำมันดิบ WTI เมื่อวานปิดร่วงกว่า 24% หลังซาอุฯทำสงครามราคาน้ำมัน ด้วยการประกาศลดราคาขายอย่างเป็นทางการ ทางเทคนิคเริ่มเห็นการฟื้นตัวระยะสั้นหลังแตะ 30 เหรียญ แต่อย่างไรก็ดี ทิศทางหลักยังเป็นขาลง

Newcastle Coal



Level 1

Level 2

Support

65

63

Resistance

66

68

กำลังทดสอบแนวรับสำคัญ 65

ราคาถ่านหิน อยู่ในรอบการอ่อนตัว แต่ทั้งนี้ใกล้แนวรับสำคัญที่บริเวณ 65 ดอลลาร์สหรัฐต่อตัน หากยืนได้จะเป็นการรักษารอบการ Sideway แต่กรณีหลุด Downside จะเปิดอีกครั้ง

Gold Futures

ระยะสั้นหลุดแนวรับแรกที่ 1680 ดอลลาร์ มีโอกาสย่อตัวสะสมกำลัง

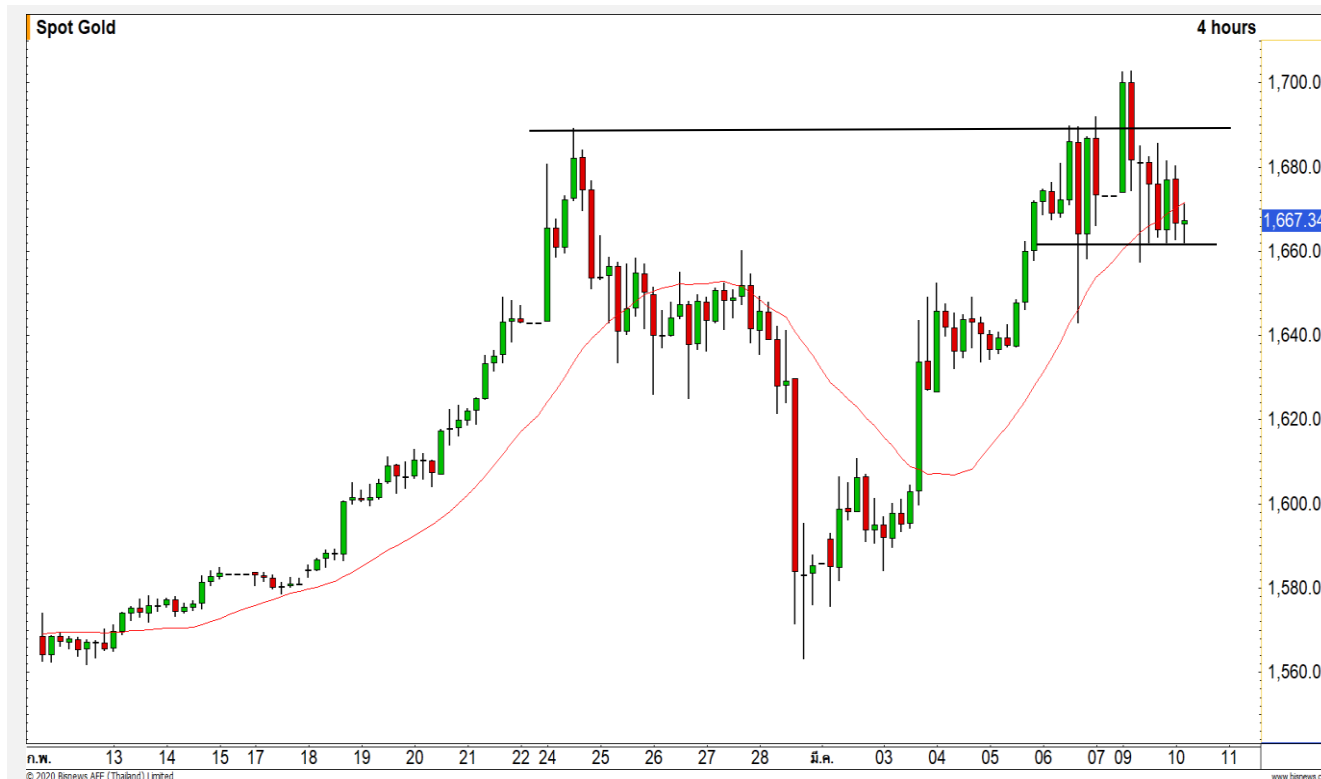
ราคาทองช่วงนี้ได้แรงหนุนจากการที่นักลงทุนเข้าซื้อสินทรัพย์ปลอดภัย หลังจากที่ตลาดหุ้นสหรัฐทำสถิติร่วงลงหนักสุดนับตั้งแต่เกิดวิกฤตการเงินโลกปี 2551

ภาพทางเทคนิคคราย 240 นาที ราคาทองคำหลุดแนวรับแรกที่ 1680 ดอลลาร์ ราคาทองคำเข้าสู่รอบการพักตัวสะสมกำลังระยะสั้น โดยหากสามารถยืนเหนือแนวรับ 1660 ดอลลาร์ จะยังไม่เสี่ยงการพักตัวต่อเนื่อง

คำแนะนำระยะสั้น GOH20

- พอร์ต Short ต้นทุนที่ 1680 ดอลลาร์ ถือรอทำกำไรที่ 1645/1630 ดอลลาร์ **ตัดขาดทุนกรณีทะลุ 1690 ดอลลาร์**

วันที่ 9 มี.ค. 2020
กองทุน SPDR ซื้อทองคำ 8.19 ตัน
ขึ้นมาที่ระดับ 963.79 ตัน



	แนวรับ		แนวต้าน		
	1660	1630	1680	1700	
Contracts		Long	Short	Net	YTD
Institution		29042	33640	-4598	-4115
Foreign		53345	58194	-4849	78129
Local		79960	70513	9447	-39383

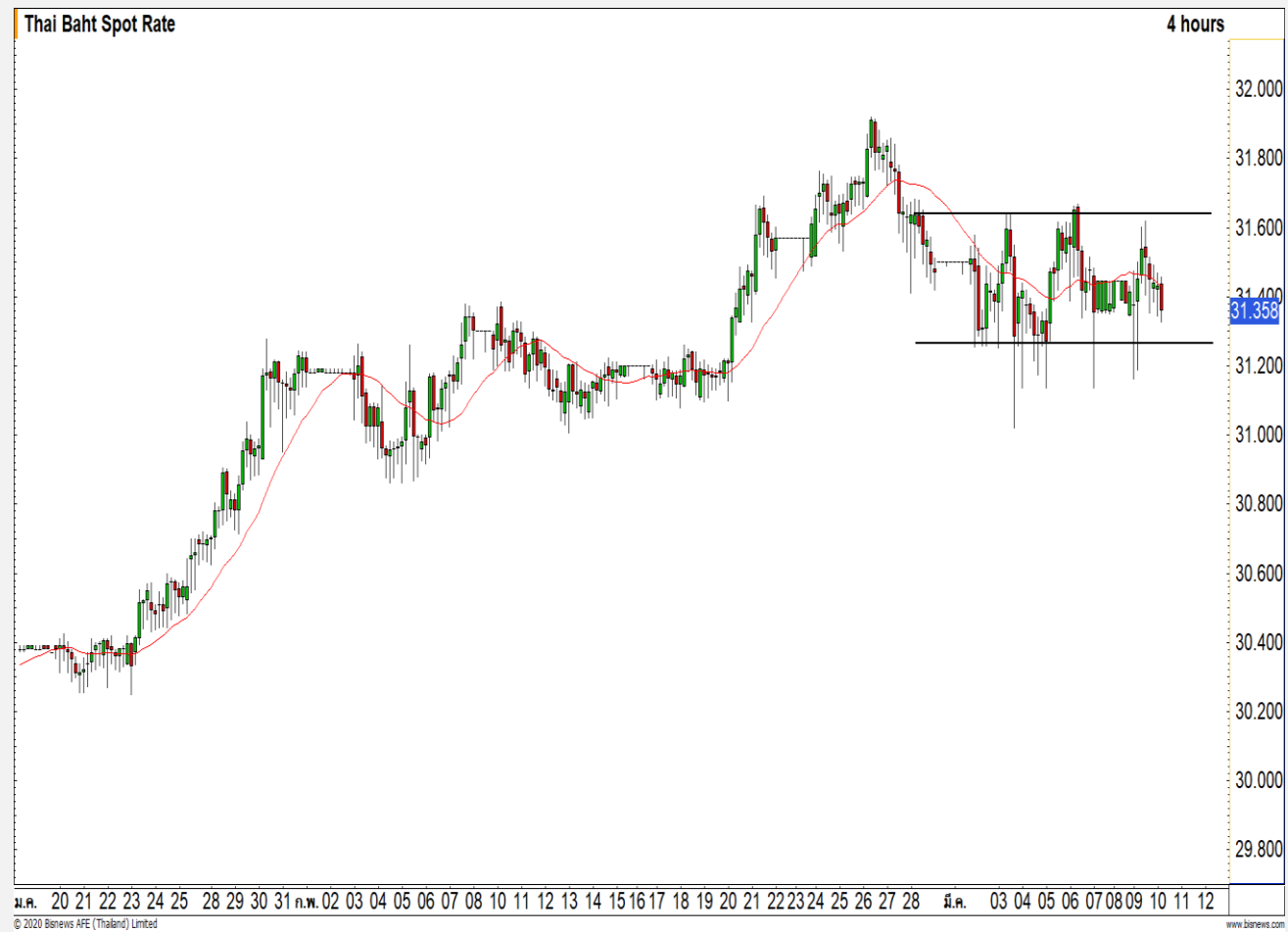
USD Futures

รายชั่วโมงแกว่งตัวออกด้านข้าง

ภาพทางเทคนิคของค่าเงินบาทในภาพราย 240 นาที แกว่งตัวในกรอบการเลือกทิศทางที่ 31.20-31.60 บาท/ดอลลาร์ ประเมินค่าเงินบาทจะกลับมามีทิศทางที่ชัดเจนหลังจาก Breakout ออกจากกรอบดังกล่าว

คำแนะนำระยะสั้น USDH20

- พอร์ตวางรอเปิด Long ที่บริเวณ 31.45 บาท/ดอลลาร์ วางเป้าหมายกำไรที่ 31.70 บาท/ดอลลาร์ **ตัดขาดทุน** ในกรณีแข็งค่าเกิน 31.30 บาท/ดอลลาร์



แนวรับ		แนวต้าน	
31.30	31.20	31.45	31.55

Market Summary & Theoretical Price

SET50 Index Futures

Series	Settle	Change	Vol Contracts	Vol Change	OI	OI Change	Days to Delivery	Theoretical			Div. Yield	Fund Rate	Basis	Premium Discount
								Theoretical	Lower	Upper				
S50H20	829.8	-83.9	376156	131435	310228	-8712	17	828.52	828.13	830.54	0.02%	1.75%	1.95	1.28
S50J20	823.5	-85.6	45	0	77	-4	50	829.40	828.27	835.36	0.38%	1.75%	-4.35	-5.90
S50K20	826.3	-81.9	6	0	10	0	79	829.12	827.33	838.53	1.04%	1.75%	-1.55	-2.82
S50M20	822.3	-84.6	48054	25917	40058	2567	111	827.15	824.63	840.36	2.03%	1.75%	-5.55	-4.85
S50U20	816.4	-84.8	13383	7675	10431	-875	203	821.73	817.12	845.90	3.08%	1.75%	-11.45	-5.33
S50U20	814.8	-84.8	5451	3502	5298	138	294	817.91	811.25	852.92	3.24%	1.75%	-13.05	-3.11

Gold Futures

Series	Settle	Change	Vol Contracts	Vol Change	OI	OI Change	Days to Delivery	Theoretical			Premium / Discount	Risk Free Rate
								Theoretical	Lower	Upper		
GFJ20	25030	-170	212	-233	1055	43	50	24905	24871	25084	124.86	1.75%
GFM20	25110	-180	119	17	535	60	111	24978	24902	25374	132.20	1.75%
GFQ20	25170	-130	44	-39	417	6	171	25049	24933	25660	120.72	1.75%

Gold Online Futures

Series	Settle	Change	Vol Contracts	Vol Change	OI	OI Change	Days to Delivery	Theoretical
GOH20	1667.90	-16.50	32335	-32086	61531	-20443	17	1668.27

USD Futures

Series	Settle	OI Change	Days to Delivery	Theoretical	Basis
USDH20	31.55	0.07	17	31.40	0.19
USDJ20	31.55	0.05	50	31.48	0.19
USDK20	31.53	-0.01	79	31.56	0.17
USDM20	31.50	0.04	111	31.64	0.14

DISCLAIMER: รายงานฉบับนี้จัดทำโดยบริษัทหลักทรัพย์ ฟินันเซีย ไซรัส จำกัด (มหาชน) "บริษัท" ข้อมูลที่ปรากฏในรายงานฉบับนี้ถูกจัดทำขึ้นบนพื้นฐานของแหล่งข้อมูลที่เราเชื่อหรือควรเชื่อว่าจะมีความน่าเชื่อถือ และ5ความถูกต้อง อย่างไรก็ตามบริษัทไม่รับรองความถูกต้องครบถ้วนของข้อมูลดังกล่าว ข้อมูลและความเห็นที่ปรากฏอยู่ในรายงานฉบับนี้อาจมีการเปลี่ยนแปลง แก้ไข หรือเพิ่มเติมได้ตลอดเวลาโดยไม่ต้องแจ้งให้ทราบล่วงหน้า บริษัทไม่มีความประสงค์ที่จะชักจูงหรือชักชวนให้ผู้ลงทุน ลงทุนซื้อหรือขายหลักทรัพย์ตามที่ปรากฏในรายงานฉบับนี้ รวมทั้งบริษัทไม่ได้รับประกันผลตอบแทนหรือราคาของหลักทรัพย์ตามข้อมูลที่ปรากฏแต่อย่างใด บริษัทจึงไม่รับผิดชอบต่อความเสียหายใดๆ ที่เกิดขึ้นจากการนำข้อมูลหรือความเห็นในรายงานฉบับนี้ไปใช้ไม่ว่ากรณีใดก็ตาม ผู้ลงทุนควรศึกษาข้อมูลและใช้ดุลยพินิจอย่างรอบคอบในการตัดสินใจลงทุน

บริษัทขอสงวนลิขสิทธิ์ในข้อมูลและความเห็นที่ปรากฏอยู่ในรายงานฉบับนี้ ห้ามมิให้ผู้ใดนำข้อมูลและความเห็นในรายงานฉบับนี้ไปใช้ประโยชน์ คัดลอก ดัดแปลง ทำซ้ำ นำออกแสดงหรือเผยแพร่ต่อสาธารณชนไม่ว่าทั้งหมดหรือบางส่วน โดยไม่ได้รับอนุญาตเป็นลายลักษณ์อักษรจากบริษัทล่วงหน้า การลงทุนในหลักทรัพย์มีความเสี่ยง ผู้ลงทุนควรศึกษาข้อมูลและพิจารณาอย่างรอบคอบก่อนการตัดสินใจลงทุน

บริษัทหลักทรัพย์ ฟินันเซีย ไซรัส จำกัด (มหาชน) อาจเป็นผู้ดูแลสภาพคล่อง (Market Maker) และผู้ออกใบสำคัญแสดงสิทธิอนุพันธ์ (Derivative Warrants) บนหลักทรัพย์ AAV, ADVANC, AEONTS, AMATA, ANAN, AOT, AP, BANPU, BBL, BCH, BCP, BCPG, BDMS, BEAUTY, BEC, BEM, BGRIM, BH, BJC, BLAND, BPP, BTS, CBG, CENTEL, CHG, CK, CKP, COM7, CPALL, CPF, CPN, DELTA, DTAC, EA, EGCO, EPG, ERW, ESSO, GFPT, GLOBAL, GPSC, GULF, GUNKUL, HANA, HMPRO, INTUCH, IRPC, IVL, JAS, JMT, KBANK, KCE, KKP, KTB, KTC, LH, MAJOR, MBK, MEGA, MINT, MTC, ORI, OSP, PLANB, PRM, PSH, PSL, PTG, PTT, PTTEP, PTTGC, QH, RATCH, ROBINS, RS, SAWAD, SCB, SCC, SGP, SIRI, SPALI, SPRC, STA, STEC, SUPER, TASCOS, TCAP, THAI, THANI, TISCO, TKN, TMB, TOA, TOP, TPIPP, TRUE, TTW, TU, TVO, WHA และ SET50 Future โดยบริษัทฯ อาจจัดทำบทวิเคราะห์ของหลักทรัพย์อ้างอิงดังกล่าว ดังนั้น นักลงทุนควรศึกษารายละเอียดในหนังสือชี้ชวนของใบสำคัญแสดงสิทธิอนุพันธ์ดังกล่าวก่อนตัดสินใจลงทุน

หมายเหตุ: ประธานกรรมการของบริษัทหลักทรัพย์ ฟินันเซีย ไซรัส จำกัด (มหาชน) ดำรงตำแหน่งเป็นกรรมการของบริษัท ทู คอร์ปอเรชั่น จำกัด (มหาชน)

Remark : FSS's Chairman is a TRUE's director.