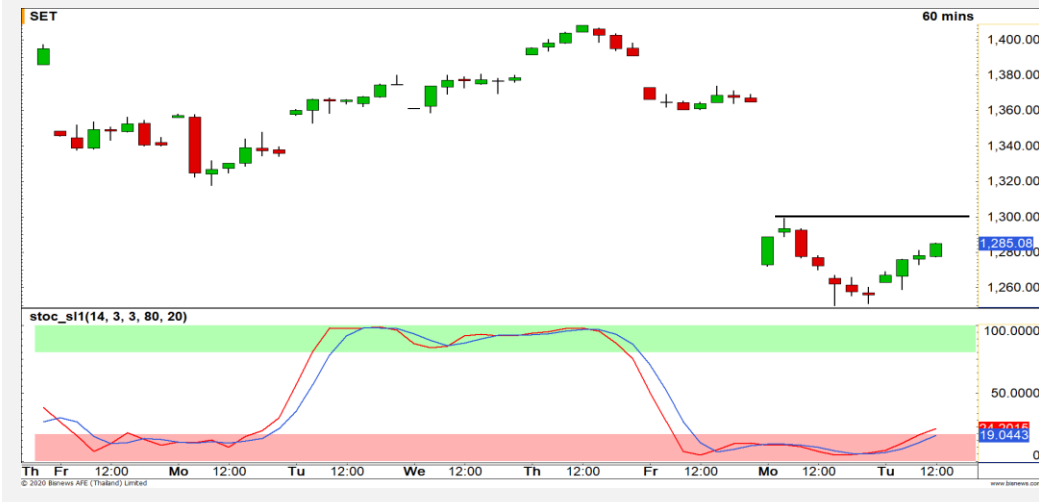


Market Update : เข้าสู่รอบฟื้นตัว แนวต้านรอทดสอบที่ 1300 จุด



แนวรับ		แนวต้าน	
1270	1250	1300	1320

SET INDEX รอบเข้าดัชนีสามารถยืนในระดับ 1250 จุด และกลับขึ้นมาเทรตเหนือระดับ 1270 จุด เป็นการยืนยันรอบการฟื้นตัวในระยะสั้น วางแนวต้านถัดไปรอบทดสอบที่บริเวณ 1300 จุด

S50H20 การฟื้นตัวในรายชั่วโมงเป็นลักษณะ V-shape โดยรอบบ้ายมีโอกาสขึ้นทดสอบแนวต้านบริเวณ 860 จุดเป็นด่านแรก หากผ่านได้ Upside จะเปิดอีกครั้ง

กลยุทธ์ S50H20

- พอร์ตว่าง สามารถเปิด Long ที่บริเวณ 840 จุด วางเป้าหมายทำกำไรที่ 880 จุด ตัดขาดทุนกรณีหลุด 818 จุด

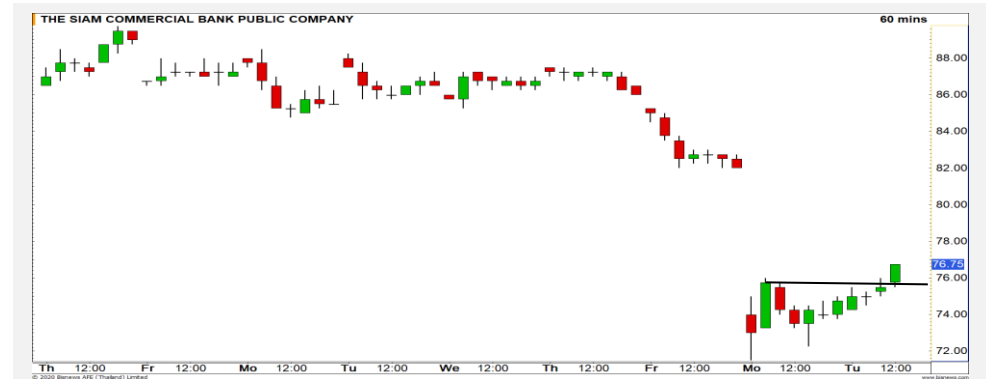
แนวรับ		แนวต้าน	
840	820	860	882

Mid-Day Trading



แนวรับ 13.40	แนวต้าน 14.50	Stop loss 13
------------------------	-------------------------	------------------------

AMATA : ค่า RSI กลับขึ้นมาเหนือระดับ 30 สะท้อนให้เห็นถึงรอบการฟื้นตัวของราคา วางเป้าหมายรอบนี้ที่ 14.50 บาท



แนวรับ 75.75	แนวต้าน 78/82	Stop loss 74
------------------------	-------------------------	------------------------

SCB : รอบสั้นราคากำลังปรับตัวขึ้นอีกครั้ง หลังก่อนหน้าลงมามากเกินไป รอบนี้มีโอกาสขึ้นปิด Gap ที่เคยเปิดไว้ที่ระดับ 82 บาท

DISCLAIMER: รายงานฉบับนี้จัดทำโดยบริษัทหลักทรัพย์ ฟินันเซีย ไซรัส จำกัด (มหาชน) "บริษัท" ข้อมูลที่ปรากฏในรายงานฉบับนี้ถูกจัดทำขึ้นบนพื้นฐานของแหล่งข้อมูลที่เราหรือเราเชื่อว่ามีความน่าเชื่อถือ และมีความถูกต้อง อย่างไรก็ตามบริษัทไม่รับรองความถูกต้องครบถ้วนของข้อมูลดังกล่าว ข้อมูลและความเห็นที่ปรากฏอยู่ในรายงานฉบับนี้อาจมีการเปลี่ยนแปลง แก้ไข หรือเพิ่มเติมได้ตลอดเวลาโดยไม่ต้องแจ้งให้ทราบล่วงหน้า บริษัทไม่มีความประสงค์ที่จะชักจูงหรือชักชวนให้ผู้ลงทุน ลงทุนซื้อหรือขายหลักทรัพย์ตามที่ปรากฏในรายงานฉบับนี้ รวมทั้งบริษัทไม่ได้รับประกันผลตอบแทนหรือราคาของหลักทรัพย์ตามข้อมูลที่ปรากฏแต่อย่างใด บริษัทจึงไม่รับผิดชอบต่อความเสียหายใดๆ ที่เกิดขึ้นจากการนำข้อมูลหรือความเห็นในรายงานฉบับนี้ไปใช้ไม่ว่ากรณีใดก็ตาม ผู้ลงทุนควรศึกษาข้อมูลและใช้ดุลยพินิจอย่างรอบคอบในการตัดสินใจลงทุน

บริษัทขอสงวนลิขสิทธิ์ในข้อมูลและความเห็นที่ปรากฏอยู่ในรายงานฉบับนี้ ห้ามมิให้ผู้ใดนำข้อมูลและความเห็นในรายงานฉบับนี้ไปใช้ประโยชน์ คัดลอก ดัดแปลง ทำซ้ำ นำออกแสดงหรือเผยแพร่ต่อสาธารณชนไม่ว่าทั้งหมดหรือบางส่วน โดยไม่ได้รับอนุญาตเป็นลายลักษณ์อักษรจากบริษัทล่วงหน้า การลงทุนในหลักทรัพย์มีความเสี่ยง ผู้ลงทุนควรศึกษาข้อมูลและพิจารณาอย่างรอบคอบก่อนการตัดสินใจลงทุน

บริษัทหลักทรัพย์ ฟินันเซีย ไซรัส จำกัด (มหาชน) อาจเป็นผู้ดูแลสภาพคล่อง (Market Maker) และผู้ออกใบสำคัญแสดงสิทธิอนุพันธ์ (Derivative Warrants) บนหลักทรัพย์ AAV, ADVANC, AEONTS, AMATA, ANAN, AOT, AP, BANPU, BBL, BCH, BCP, BCPG, BDMS, BEAUTY, BEC, BEM, BGRIM, BH, BJC, BLAND, BPP, BTS, CBG, CENTEL, CHG, CK, CKP, COM7, CPALL, CPF, CPN, DELTA, DTAC, EA, EGCO, EPG, ERW, ESSO, GFPT, GLOBAL, GPSC, GULF, GUNKUL, HANA, HMPRO, INTUCH, IRPC, IVL, JAS, JMT, KBANK, KCE, KKP, KTB, KTC, LH, MAJOR, MBK, MEGA, MINT, MTC, ORI, OSP, PLANB, PRM, PSH, PSL, PTG, PTT, PTTEP, PTTGC, QH, RATCH, ROBINS, RS, SAWAD, SCB, SCC, SGP, SIRI, SPALI, SPRC, STA, STEC, SUPER, TASCO, TCAP, THAI, THANI, TISCO, TKN, TMB, TOA, TOP, TPIPP, TRUE, TTW, TU, TVO, WHA และ SET50 Future โดยบริษัทฯ อาจจัดทำบทวิเคราะห์ของหลักทรัพย์อ้างอิงดังกล่าว ดังนั้น นักลงทุนควรศึกษารายละเอียดในหนังสือชี้ชวนของใบสำคัญแสดงสิทธิอนุพันธ์ดังกล่าวก่อนตัดสินใจลงทุน