



SET INDEX

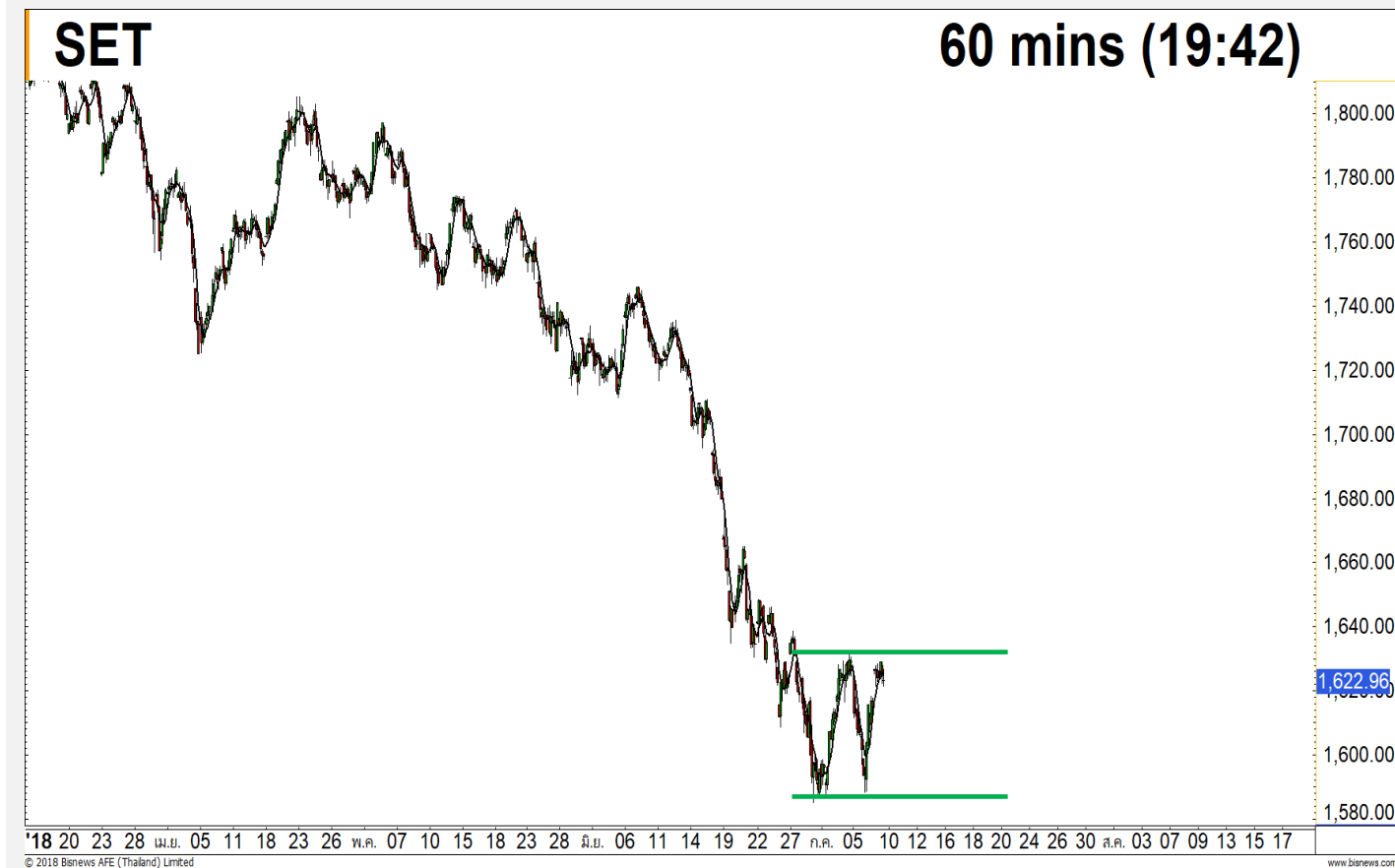
รอบเช้ายังยืนบวก

มีรอบทดสอบแนวต้าน 1630 จุด

แม้ว่าเมื่อวานการชะลอช่วงท้ายตลาดฯ จะยังดึงลงมาปิด Gap 1618-1621 จุดไม่สนิทก็ตาม แต่จะพบว่าดัชนียังไม่สามารถผ่านแนวต้าน 1630 จุดได้ (ซึ่งเป็นช่วงแนวของ High ก่อนหน้า ณ ระดับ 1630 จุด และ 1640 จุด ซึ่งประเมินว่าแนวดังกล่าวจะเผชิญแรงขายเพราะรอบหลักยังเสี่ยงชะลอต่ำกว่า 1600 จุด) และเริ่มมีการอ่อนตัว ฉะนั้นยังระวังความเสี่ยงของรอบหลัก กลยุทธ์จึงยังเน้น Trading เป็นหลัก

ส่วนภาพเข้านี้ฟันตัวสลับจำกัดแนวต้านช่วงแรกไว้ที่ 1626-1630 จุด และแนวต้านหลักของวัน 1630 จุด

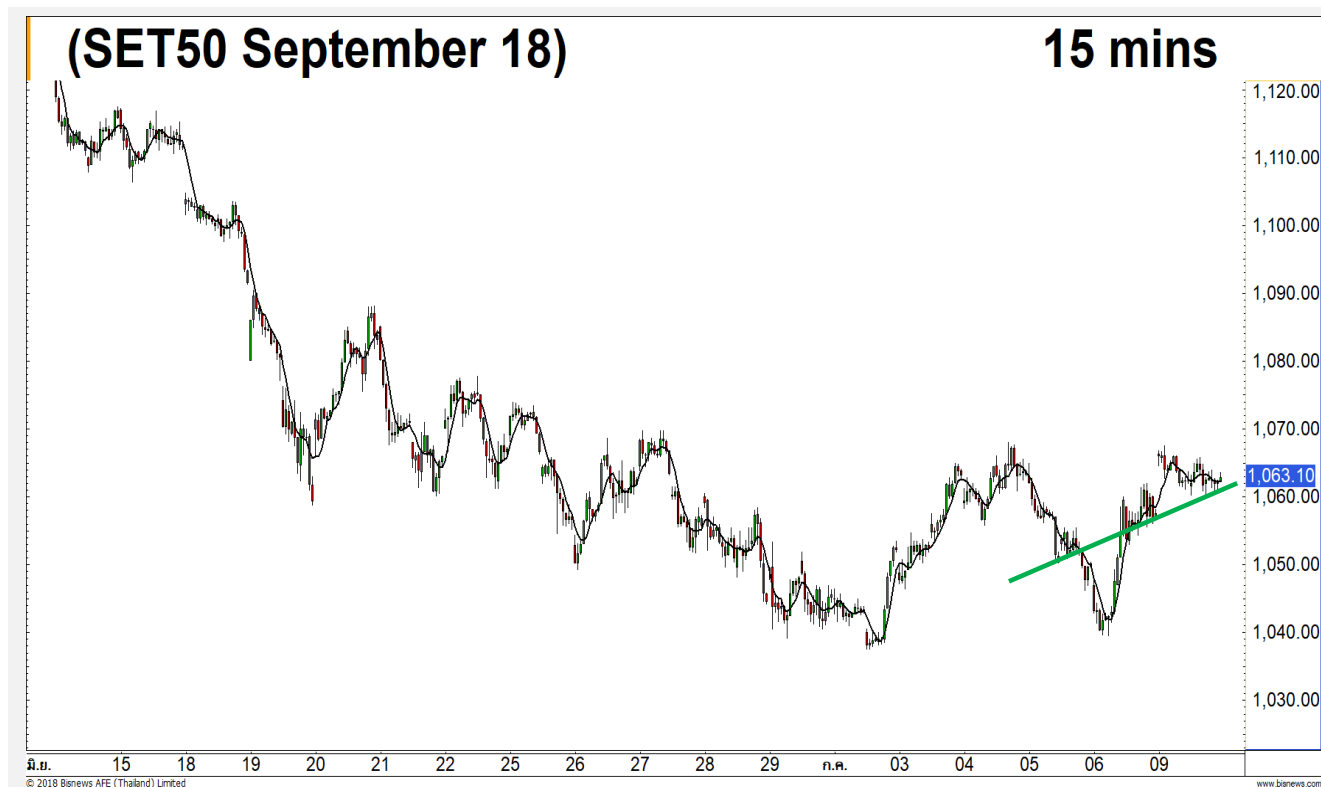
แนวรับ	1618**	1613*
แนวต้าน	1630**	1636*



Technical Review:

- S50U18: ระดับเปิดรอบเช้ายืนบวก วางแนวต้านรอบทดสอบ 1065-1071 จุด
- Momentum Trading : QH , KKP
- Swing Trading : ECF , AH

SET50 Index Futures



รอบเช้าเปิดบวก วางแนวต้านรอทดสอบ 1065-1071 จุด

9 ก.ค. 61 นักลงทุนต่างชาติกลับมา Long สุทธิเป็นวันแรกในรอบสามวันทำการ 3,903 สัญญา (26 มิ.ย.- 9 ก.ค. เหลือ Long สุทธิสะสมเพียง 3,957 สัญญา)

รอบเช้าเปิดบวก มีแนวต้านรอทดสอบช่วงแรก 1065-1067 จุด และคาดว่าแรงส่งยังไม่ผ่านแนวต้านหลักของวันที่ 1071 จุด เพราะเมื่อทดสอบแล้วน่าจะเผชิญแรงขายราย ชม. กดอ่อนตัวเข้าหาแนวรับ 1060 จุด และ 1057 จุดตามลำดับ

ขณะที่รอบหลักยังติด Downtrend ตราบที่ยังไม่พ้น 1078 จุด

กลยุทธ์ S50U18 (Trading Short)

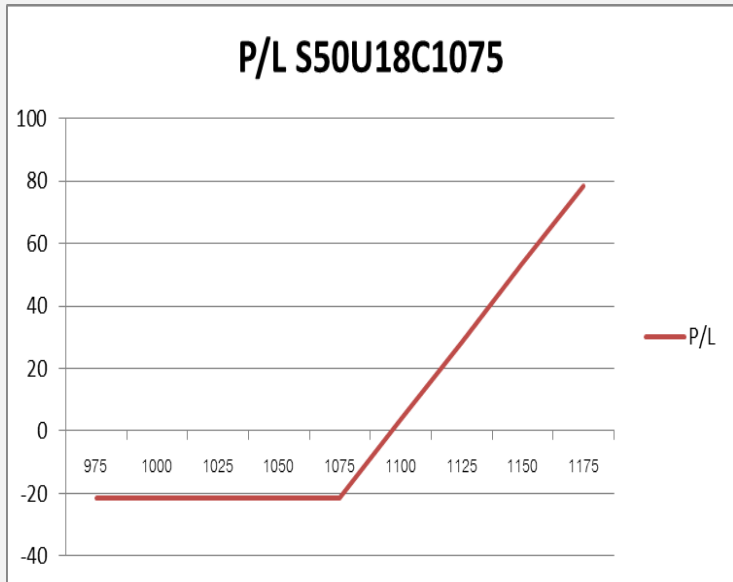
- ถือ Short ต้นทุน 1055-1057 จุด รอปิดที่แนวรับ 1052 จุด กรณีปิดทะเล 1065 จุดตัดขาดทุน
- และต้นทุนช่วงเช้าเมื่อวาน ณ ระดับ 1065-1067 จุด รอการย่อตัวเข้าหาแนวรับ 1060 จุดปิดทำกำไร ตัดขาดทุนกรณีปิดทะเลแนวต้าน 1065 จุด เพราะจะเริ่มกลับสัญญาณเป็นฝั่ง Long ได้เปรียบ

	แนวรับ		แนวต้าน		
	1060**	1057*	1065**	1071	
Contracts	Long	Short	Net	YTD	
Institution	32633	29642	2991	33332	
Foreign	26804	22901	3903	-17367	
Local	91664	98558	-6894	-15965	

SET50 Index Options

คำแนะนำ : Wait and See

กลยุทธ์ : -
 ขาดทุนสูงสุด : -
 กำไรสูงสุดทางทฤษฎี : -
 เป้าหมายการทำกำไร : -
 จุดคุ้มทุน(เมื่อหมดอายุ) : -



SET50 Index	Long S50U18C1075	Cost	Profit/Loss
975	-100	21.5	-21.5
1000	-75	21.5	-21.5
1025	-50	21.5	-21.5
1050	-25	21.5	-21.5
1075	0	21.5	-21.5
1100	25	21.5	3.5
1125	50	21.5	28.5
1150	75	21.5	53.5
1175	100	21.5	78.5

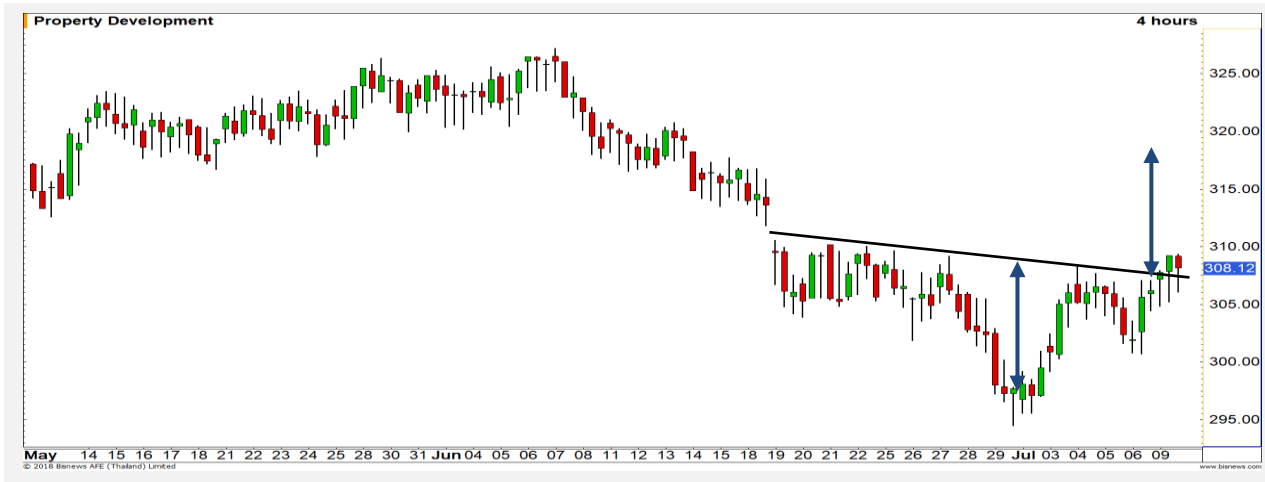
		Price	Change	Vol.	Open Interest	Intrinsic Value	Time Value	Break Even	All-in-Premium	Implied Volatility	Effective Gearing
Call Option	S50U18C1025	51.50	2.50	71	230	44.83	6.67	1076.50	0.01	9.23%	17.90
	S50U18C1050	35.90	3.10	105	1066	19.83	16.07	1085.90	0.02	11.32%	19.98
	S50U18C1075	23.20	1.70	219	2557	0.00	23.20	1098.20	0.03	12.01%	23.07
	S50U18C1100	14.10	1.10	95	2,328	0.00	14.10	1114.10	0.04	12.45%	26.39
	S50U18C1125	8.80	1.00	237	1,762	0.00	8.80	1133.80	0.06	13.26%	28.42
Put Option	S50U18P1025	16.10	-0.30	225	1646	0.00	16.10	1008.90	-0.06	17.96%	-18.44
	S50U18P1050	22.80	-3.20	134	1918	0.00	22.80	1027.20	-0.04	16.77%	-17.59
	S50U18P1075	35.60	-2.70	263	3,695	5.17	30.43	1039.40	-0.03	17.39%	-14.77
	S50U18P1100	52.00	-2.60	169	1,161	30.17	21.83	1048.00	-0.02	18.41%	-12.25
	S50U18P1125	70.90	0.30	22	806	55.17	15.73	1054.10	-0.01	19.56%	-10.26

Property Development

	Level 1	Level 2
Support	306	302
Resistance	312	317

Inverse Head and Shoulders

ดัชนีกลุ่มพัฒนาอสังหาริมทรัพย์ในภาพ 240 นาที เกิดรูปแบบการกลับตัวในทางเทคนิค "Inverse Head and Shoulders"

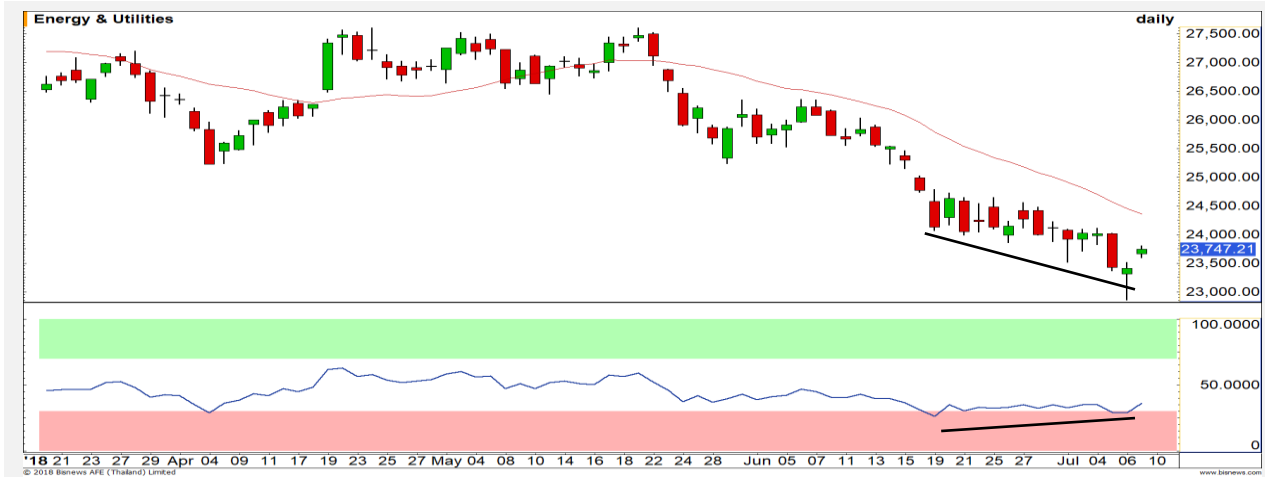


Energy & Utilities

	Level 1	Level 2
Support	23500	23000
Resistance	24000	24300

ต้องผ่านแนวต้าน 24300 จุดก่อน

ดัชนีกลุ่มพลังงานและสาธารณูปโภค เข้าสู่รอบการฟื้นตัว แต่ต้องรอผ่านแนวต้าน 24300 จุดก่อน ภาพระยะกลางถึงจะเป็นบวก มิฉะนั้นยังคงเป็นเพียงการแต่งเพื่อลงต่อเท่านั้น

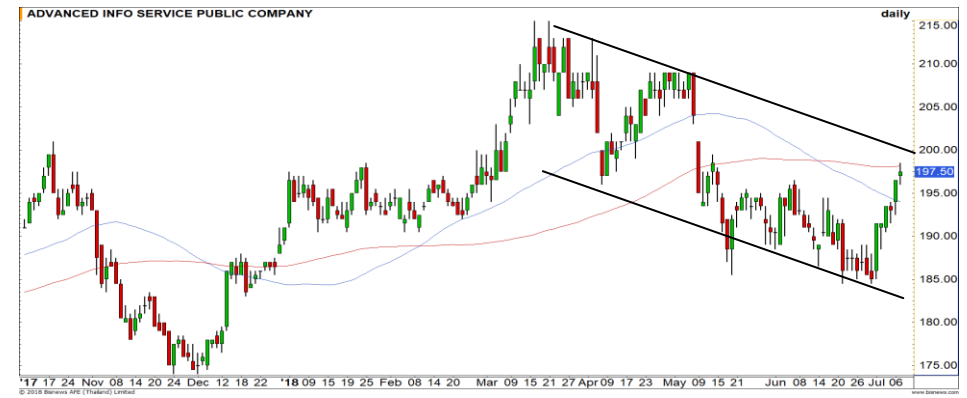


Top Most Active



Support 78 76.75 Resistance 81 82.25

CPALL (DAY): การฟื้นตัวในช่วงนี้เป็นลักษณะ V-shape มีแนวต้านถัดไปรอทดสอบที่ 81 บาท



Support 196 194 Resistance 200 204

ADVANC (DAY): Upside การขึ้นเริ่มถูกจำกัดมากขึ้น ราคาเข้าใกล้แนวต้านสำคัญ 200 บาท (กรอบบนของ Channel และแนวต้านทางจิตวิทยา)



Support 65.50 62.25 Resistance 68 70

AOT (DAY): มีแรงขายที่แนวต้าน 68 บาท เครื่องมือ Stochastic เส้น %K ตัด %D ลงเป็นวันแรก หนูนภาพการพักตัวในช่วงนี้



Support 190 188 Resistance 197.50 200

KBANK (DAY): แกว่งตัวออกด้านข้างสะสมกำลังเหนือระดับ 189 บาท (รูปแบบโดยรวมยังมองเป็นลักษณะ Rounding bottom)

Momentum Trading

HO

Support	3.26
Resistance	3.44
Stop loss	3.14

คำแนะนำระยะสั้น (BUY)

ราคาขึ้นทำ High ใหม่ เป็นการยืนยันรูปแบบ Double Bottom ในทางเทคนิคสามารถวัดเป้าหมายการขึ้นต่อได้ถึงระดับ 3.44 บาท

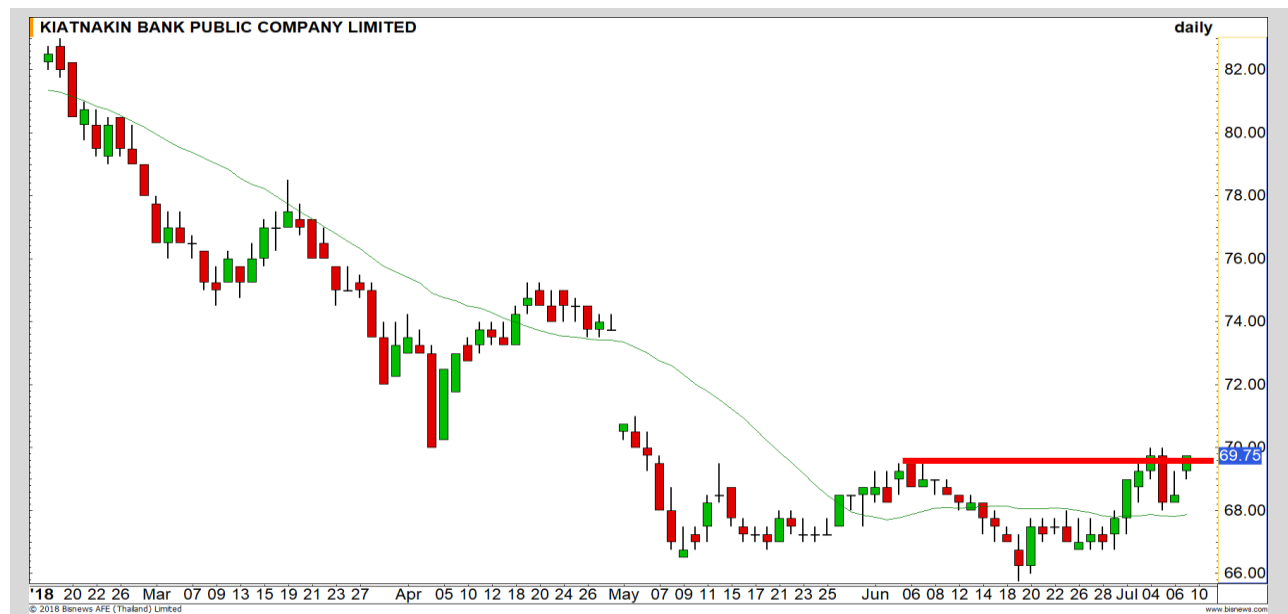


KKP

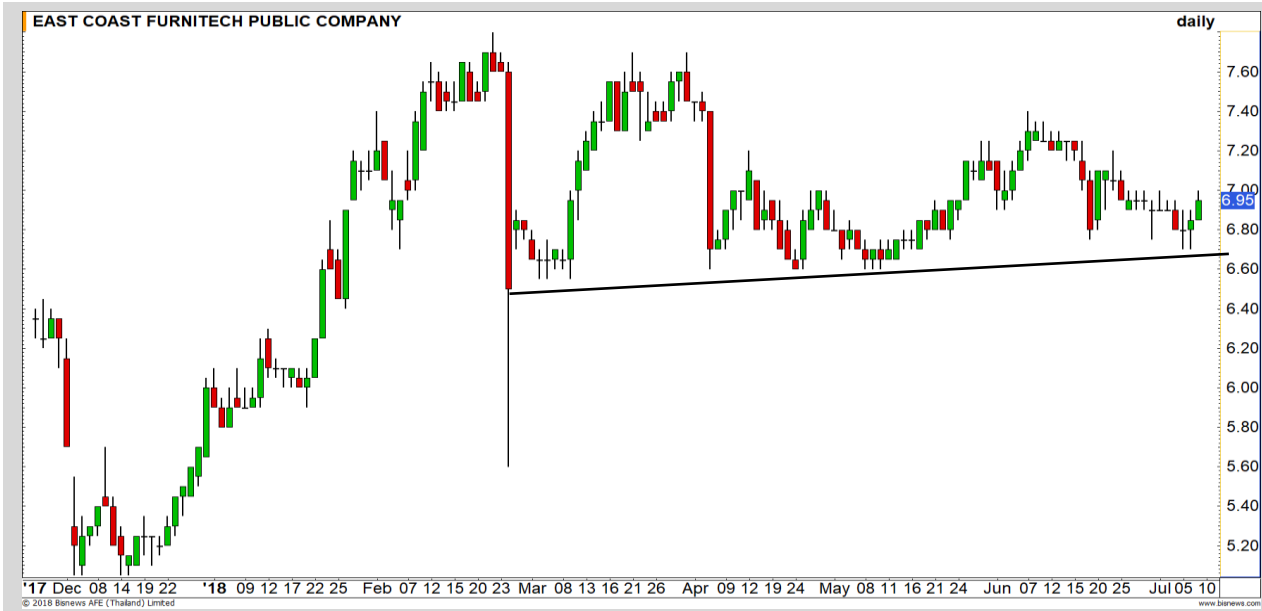
Support	69
Resistance	71/73.50
Stop loss	68.25

คำแนะนำระยะสั้น (BUY)

Breakout ผ่าน High เดิมที่ 69.50 บาท ได้เป็นการเปิด Upside เพื่อขึ้นต่อ มีเป้าแรกที่ 71 บาท และถัดไปคือปิด Gap ที่ 73.50 บาท



Swing Trading



Support	6.85
Resistance	7.10 / 7.30
Stop loss	6.70

คำแนะนำระยะสั้น (BUY)

ราคาสามารถยืนฐานบริเวณ 6.80 บาทได้ เราคาดว่าราคาจะเป็นการเข้าสู่รอบ Technical Rebound เพื่อขึ้นทดสอบเป้าหมายแนวต้าน 7.10 / 7.30 บาท

BCF



Support	33.50
Resistance	35.50-36
Stop loss	32.50

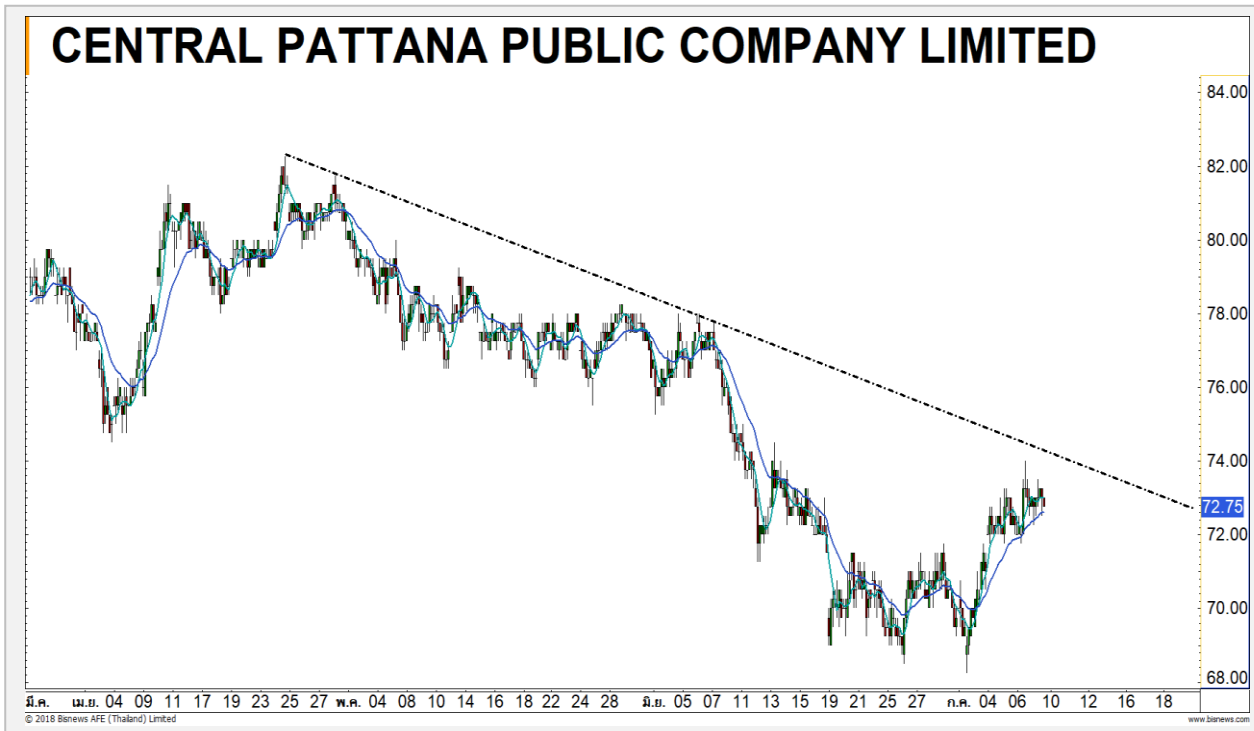
คำแนะนำระยะสั้น (BUY)

เริ่มมีแรงฟื้นตัวกลับหลังยืนที่แนวรับบริเวณ 32 บาทได้ คาดการณ์การเกิดรอบรีบาวนด์กลับเข้าหาค่าเฉลี่ยที่ 35.50-36 บาท

AH



CPN



เทียบราคาก่อนหน้า

Close Price	%Change
72.75	-

(ข้อมูล ณ เวลา 17.00 น. ของวันก่อนหน้า)

ต้นทุนทำ SBL ในช่วง 73.25-74 บาท

รอซื้อคืน

แนวรับ		แนวต้าน	
72.00	71.50	73.50	74.00

ต้นทุนทำ SBL สุกรที่ผ่านมาช่วง 73.25-74 บาท
 ขยับแนวรอซื้อคืนด้านแรกขึ้นมาอยู่ที่ระดับ 72 บาท
 ระยะเวลาติดขีต Downtrend ณ ระดับ 74.50 บาท
 ฉะนั้นประเมินการเด็งไม่ถาวร มีโอกาสชะลอตัว

ปริมาณหุ้นที่ให้ยืมเพื่อขายชอร์ต

Stock	Available for borrowing (Share)
CPN	763,000

(ข้อมูล ณ เวลา 9.00 น. ของวันก่อนหน้า)

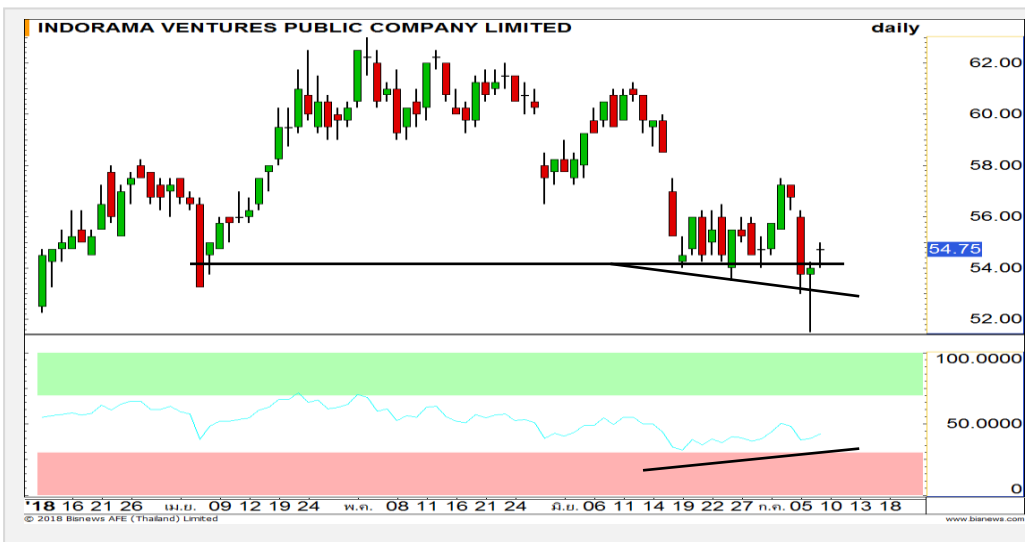
ทะลุแนวต้าน 74.50 บาท ตัดขาดทุน

สอบถามข้อมูลเพิ่มเติม กรุณาติดต่อ
 ฝ่ายธุรกิจยืมและให้ยืมหลักทรัพย์

โทรศัพท์ : 02-658-9699
 Email: sbl@fnsyrus.com



IVL : IVL24C1812A



แนวรับ		แนวต้าน	
54.00	53.00	56.25	57.50

เกิดสัญญาณ Bullish divergence กับ RSI และมีแท่งเทียนกลับตัวที่แนวรับ 53.50 ล่าสุด RSI ขึ้นมาเหนือระดับ 30 ทางเทคนิคราคามีโอกาสเข้าสู่รอบการ Rebound วางแนวต้านรอทดสอบที่ 56.25 / 57.50 บาท ตามลำดับ (กรณีหลุด 53.00 บาท ลบล้างภาพดังกล่าว)



สอบถามข้อมูลเพิ่มเติม
โทรศัพท์ 02-658-9915
Email: dw@fnsyrus.com
Line: @dw24

ตารางราคา
* ตารางราคาใช้เปรียบเทียบในการซื้อขายช่วง market open เท่านั้น ไม่รวมช่วง market call

Name	IVL24C1812A	Implied Volatility	45.00%
Underlying	IVL	Delta	15.30%
Type	Call	Listing Date	15-Jun-2018
Strike	78.000	Last Trading Date	14-Dec-2018
Conversion Ratio	6.80000	Expire Date(Maturity Date)	19-Dec-2018
Moneyness	-43.12% OTM	outstanding (09-Jul-2018)	600,000

Underlying Bid*	DW Bid Price(THB) *				
	10-Jul-2018	11-Jul-2018	12-Jul-2018	13-Jul-2018	16-Jul-2018
55.50	0.19	0.19	0.19	0.18	0.18
55.25	0.18	0.18	0.18	0.18	0.17
55.00	0.18	0.18	0.17	0.17	0.17
54.75	0.17	0.17	0.17	0.17	0.16
54.50	0.17	0.16	0.16	0.16	0.15
54.25	0.16	0.16	0.16	0.16	0.15
54.00	0.16	0.15	0.15	0.15	0.14
53.75	0.15	0.15	0.15	0.14	0.14
53.50	0.14	0.14	0.14	0.14	0.13

TOP GAINER AND LOSER

5 TOP MAINBROAD GAINER

Rank	Stock	PClose	%Change	Support	Resistance	Trend (1 Week)	Technical View
1	ASAP	5.15	+9.11	5.00/4.74	5.35/5.50	Downtrend	ติดแนวต้านที่ 5.50 บาท
2	DDD	47.75	+6.11	46.25/45.00	48.75/49.75	Downtrend	ราคาตั้งหลังจากเกิด Selling Climax
3	THAI	13.40	+4.69	13.10/12.80	13.70/14.10	Sideway Up	Rebound หลังเกิด Bullish Divergence ใน RSI
4	SAT	22.50	+4.65	22.00/21.60	22.60/23.00	Sideway	แท่งเทียนเกิดสัญญาณ Reversal Pattern
5	UTP	11.80	+4.42	11.50/11.10	12.00/12.30	Sideway Up	ทะลุ Downtrend Line มีโอกาสเป็นขาขึ้นรอบใหม่

5 TOP MAINBROAD LOSER

Rank	Stock	PClose	%Change	Support	Resistance	Trend (1 Week)	Technical View
1	BEAUTY	7.25	-9.38	7.00/6.65	7.75/8.00	Downtrend	ราคามีโอกาสลงมาทดสอบ Low ก่อหน้าที่ 6.45
2	ERW	6.25	-6.02	6.15/5.95	6.40/6.60	Sideway Down	ปรับตัวลงตามแนวโน้มหลัก
3	CHG	2.10	-3.67	2.06/2.00	2.14/2.20	Sideway Down	ชนเส้น 200 วันแล้วลงต่อตามแนวโน้มเดิม
4	WORK	41.25	-3.51	40.50/39.50	41.75/42.75	Downtrend	แนวโน้มหลักเป็นขาลง
5	MALEE	11.80	-2.48	11.50/11.00	12.10/12.50	Downtrend	ราคาลงต่อเนื่องตามแนวโน้มเดิม

หมายเหตุประกอบการเลือก Top Gainer และ Top Loser

- ปริมาณการซื้อขายเฉลี่ย 5 วัน มากกว่า 10 ล้านบาท
- ไม่นับรวม DW และ Warrant
- ราคาหุ้นไม่ต่ำกว่า 1 บาท

** เนื่องจากหุ้นในกลุ่มนี้ส่วนใหญ่เป็นหุ้นที่ผันผวนแรงกว่าตลาด นักลงทุนควรใช้ความระมัดระวังเป็นพิเศษ **



Crude Oil (WTI)



	Level 1	Level 2
Support	72.00	70.70
Resistance	74.50	76.00

Sideway ในกรอบ 72-74.50 ดอลลาร์

ราคาน้ำมัน WTI ในภาพราย 60 นาที ทิศทางเป็นลักษณะ Sideway ในกรอบ 72-74.50 ดอลลาร์ ในช่วงนี้คาดว่าจะแกว่งตัวในกรอบดังกล่าวไปก่อน รอการ Breakout เพื่อเลือกทิศทางอีกครั้ง

Soybeans



	Level 1	Level 2
Support	8.49	8.40
Resistance	8.60	8.64

ฟื้นเพื่อลงต่อ

ทิศทางของราคาถั่วเหลืองนั้นค่อนข้างน่าเป็นห่วง เนื่องจากทิศทางหลักยังคงเป็นขาลง ราคาเคลื่อนไหวภายใต้เส้นค่าเฉลี่ย 200 วัน ระยะสั้นมีการฟื้นตัวขึ้นมา แต่มองเป็นเพียงการฟื้นเพื่อลงต่อตามแนวโน้ม (หน่วย : ดอลลาร์/บุชเชล)

Gold Futures

**ราคาทองคำติดแนวต้านที่ 1265 ดอลลาร์ไม่
หลุด 1257 ดอลลาร์ ขึ้นต่อ**

จากภาพราย 60 นาที ราคาทองคำเมื่อคืนที่ผ่านมาได้
ขึ้นไปชนแนวต้านที่ 1265 ดอลลาร์ จากนั้นเผชิญแรงขาย
อย่างต่อเนื่องจนราคาทองคำกลับลงมาหาแนวรับที่ 1257-
1260 ดอลลาร์ ถ้าหากราคาทองคำสามารถยืนอยู่บริเวณนี้
ได้ยังไม่เสียแนวโน้มระยะสั้นที่เป็น Sideway Up และมี
โอกาสกับไปทดสอบที่ High ก่อนหน้า

แต่หากราคาทองคำไม่สามารถยืนที่บริเวณดังกล่าวจะ
ทำให้ภาพรวมระยะสั้นไม่ชัดเจน

คำแนะนำระยะสั้น GFQ18

- สถานะ Long ต้นทุนที่ 1255 ดอลลาร์ ได้ปิดทำกำไร
ไปแล้วที่ 1265 ดอลลาร์
- พอร์ตว่างรอเปิดสถานะ Long ที่บริเวณ 1257
ดอลลาร์ โดยมีจุดตัดขาดทุนที่ 1253 ดอลลาร์

9 ก.ค. 2018
กองทุน SPDR ลดการถือครองทองคำ
1.47 ตัน ที่ระดับ 800.77 ตัน



แนวรับ		แนวต้าน	
1257	1251	1265	1270

Contracts	Long	Short	Net	YTD
Institution	4230	3444	786	-5937
Foreign	4610	4185	425	6622
Local	4629	5840	-1211	-685

USD Futures

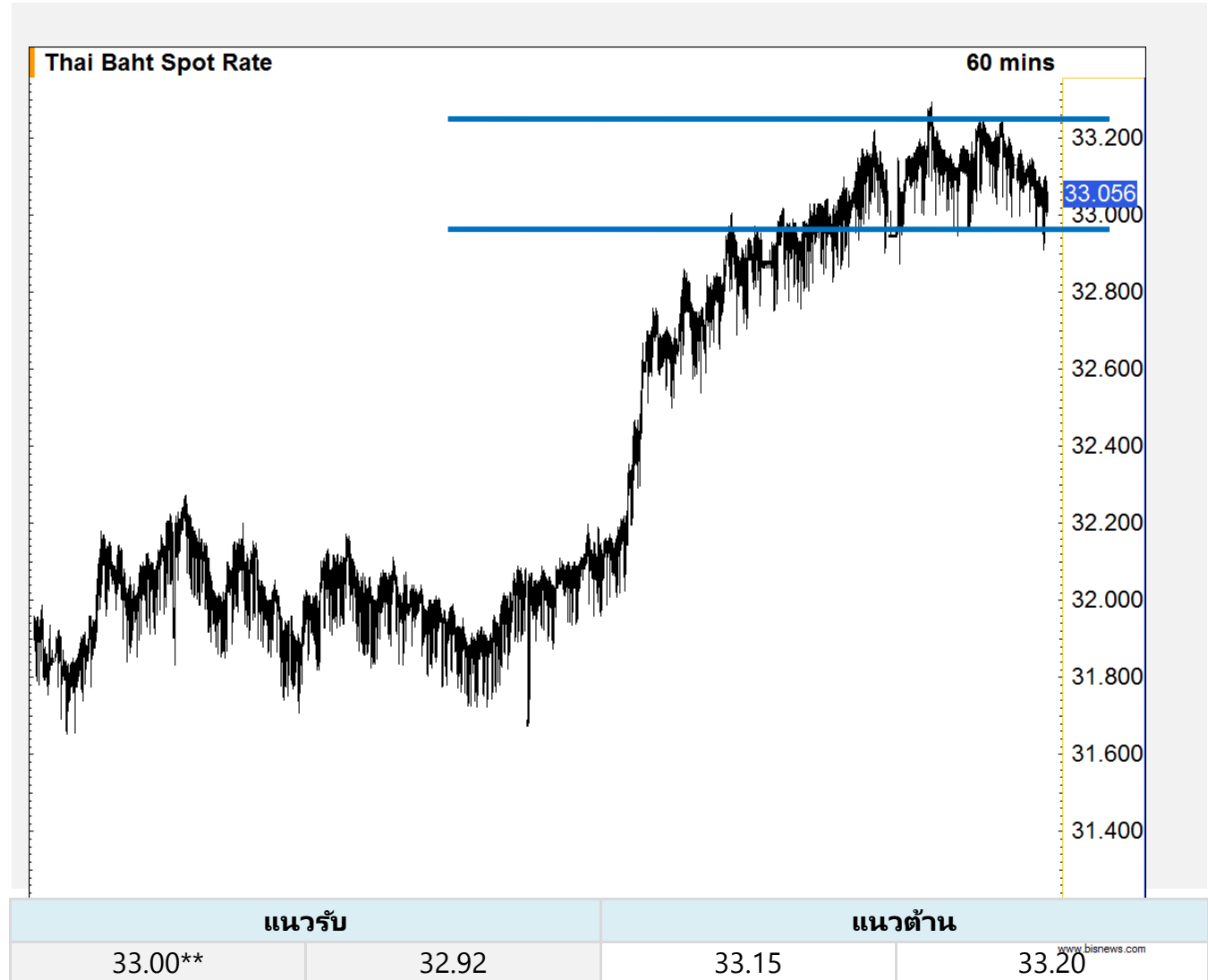
ค่าเงินบาทแข็งค่า กลับมาทดสอบแนวรับหลัก ที่ 33.00 บาท/ดอลลาร์

เมื่อวานนี้ค่าเงินบาทแข็งค่าทดสอบแนวรับหลักที่ 33.00 บาท/ดอลลาร์ แต่ไม่สามารถทะลุลงไปได้ ทำให้ภาพระยะสั้นยังไม่มีอะไรเปลี่ยนแปลง ยังคงการเคลื่อนไหวในกรอบ Sideway ที่ 33.00-33.25 บาท/ดอลลาร์ แต่หากค่าเงินบาทเคลื่อนไหวออกจากกรอบที่กล่าวมา แนวโน้มระยะสั้นจะชัดเจนมากขึ้น

รอกำหนดสถานะเมื่อมีความชัดเจน

คำแนะนำระยะสั้น USDU18

- พอร์ตว่างรอกำหนดสถานะอีกรอบ



Market Summary & Theoretical Price

SET50 Index Futures

Series	Settle	Change	Vol. Contracts	Change	OI	Change	Days to Delivery	Theoretical			Div. Yield	Fund Rate	Basis	Premium Discount
								Theoretical	Lower	Upper				
S50N18	1068.9	5.8	139	-69	1351	4	16	1070.48	1070.13	1073.06	0.00	0.02	-0.93	-1.58
S50Q18	1067.3	6.5	4	-39	68	1	51	1072.06	1070.94	1080.28	0.00	0.02	-2.53	-4.76
S50U18	1063.1	5.4	140525	-94230	231928	-7074	79	1069.09	1067.35	1081.82	0.02	0.02	-6.73	-5.99
S50Z18	1064.5	5.5	8665	-10823	15270	-549	170	1058.97	1055.23	1086.37	0.04	0.02	-5.33	5.53
S50H19	1059.7	5.7	1251	-885	4389	71	261	1036.86	1031.12	1078.93	0.06	0.02	-10.13	22.84
S50M19	1050.8	5.7	517	-810	2688	101	352	994.82	987.09	1051.57	0.09	0.02	-19.03	55.98

Gold Futures

Series	Settle	Change	Vol. Contracts	Change	OI	Change	Days to Delivery	Theoretical			Premium / Discount	Risk Free Rate
								Theoretical	Lower	Upper		
GFQ18	19950	90	164	118	1976	-22	51	19819	19798	19971	131.44	0.02
GFV18	20000	90	40	-5	815	32	112	19868	19823	20202	131.86	0.02
GFZ18	20050	90	2	-13	155	13	170	19915	19846	20422	134.72	0.02

USD Futures

Series	Settle	Change	Days to Delivery	Theoretical	Basis
USDN18	33.12	-0.07	16	33.09	0.07
USDQ18	33.10	-0.03	51	33.19	0.05
USDU18	33.04	-0.06	79	33.26	-0.01
USDZ18	32.93	-0.07	170	33.50	-0.12

DISCLAIMER: รายงานฉบับนี้จัดทำโดยบริษัทหลักทรัพย์ ฟินันเซีย ไซรัส จำกัด (มหาชน) "บริษัท" ข้อมูลที่ปรากฏในรายงานฉบับนี้ถูกจัดทำขึ้นบนพื้นฐานของแหล่งข้อมูลที่เชื่อว่าหรือควรเชื่อว่ามีที่น่าเชื่อถือ และหรือมีความถูกต้อง อย่างไรก็ตามบริษัทไม่รับรองความถูกต้อง/ครบถ้วนของข้อมูลดังกล่าว ข้อมูลและความเห็นที่ปรากฏอยู่ในรายงานฉบับนี้อาจมีการเปลี่ยนแปลง แก้ไข หรือเพิ่มเติมได้ตลอดเวลาโดยไม่ต้องแจ้งให้ทราบล่วงหน้า บริษัทไม่มีความประสงค์ที่จะชักจูงหรือชี้ชวนให้ผู้ลงทุน ลงทุนซื้อหรือขายหลักทรัพย์ตามที่ปรากฏในรายงานฉบับนี้ รวมทั้งบริษัทไม่ได้รับประกันผลตอบแทนหรือราคาของหลักทรัพย์ตามข้อมูลที่ปรากฏแต่อย่างใด บริษัทจึงไม่รับผิดชอบต่อความเสียหายใดๆ ที่เกิดขึ้นจากการนำข้อมูลหรือความเห็นในรายงานฉบับนี้ไปใช้ไม่ว่ากรณีใดก็ตาม ผู้ลงทุนควรศึกษาข้อมูลและใช้ดุลยพินิจอย่างรอบคอบในการตัดสินใจลงทุน

บริษัทขอสงวนลิขสิทธิ์ในข้อมูลและความเห็นที่ปรากฏอยู่ในรายงานฉบับนี้ ห้ามมิให้ผู้ใดนำข้อมูลและความเห็นในรายงานฉบับนี้ไปใช้ประโยชน์ คัดลอก ดัดแปลง ทำซ้ำ นำออกแสดงหรือเผยแพร่ต่อสาธารณชนไม่ว่าทั้งหมดหรือบางส่วน โดยไม่ได้รับอนุญาตเป็นลายลักษณ์อักษรจากบริษัทล่วงหน้า การลงทุนในหลักทรัพย์มีความเสี่ยง ผู้ลงทุนควรศึกษาข้อมูลและพิจารณาอย่างรอบคอบก่อนการตัดสินใจลงทุน

บริษัทหลักทรัพย์ ฟินันเซีย ไซรัส จำกัด (มหาชน) อาจเป็นผู้ดูแลสภาพคล่อง (Market Maker) และผู้ออกใบสำคัญแสดงสิทธิอนุพันธ์ (Derivative Warrants) บนหลักทรัพย์ที่ปรากฏอยู่ในรายงานฉบับนี้ โดยบริษัท อาจจัดทำทวีเคาระห์ของหลักทรัพย์อ้างอิงดังกล่าวนี้ ดังนั้น นักลงทุนควรศึกษารายละเอียดในหนังสือชี้ชวนของใบสำคัญแสดงสิทธิอนุพันธ์ดังกล่าวก่อนตัดสินใจลงทุน