



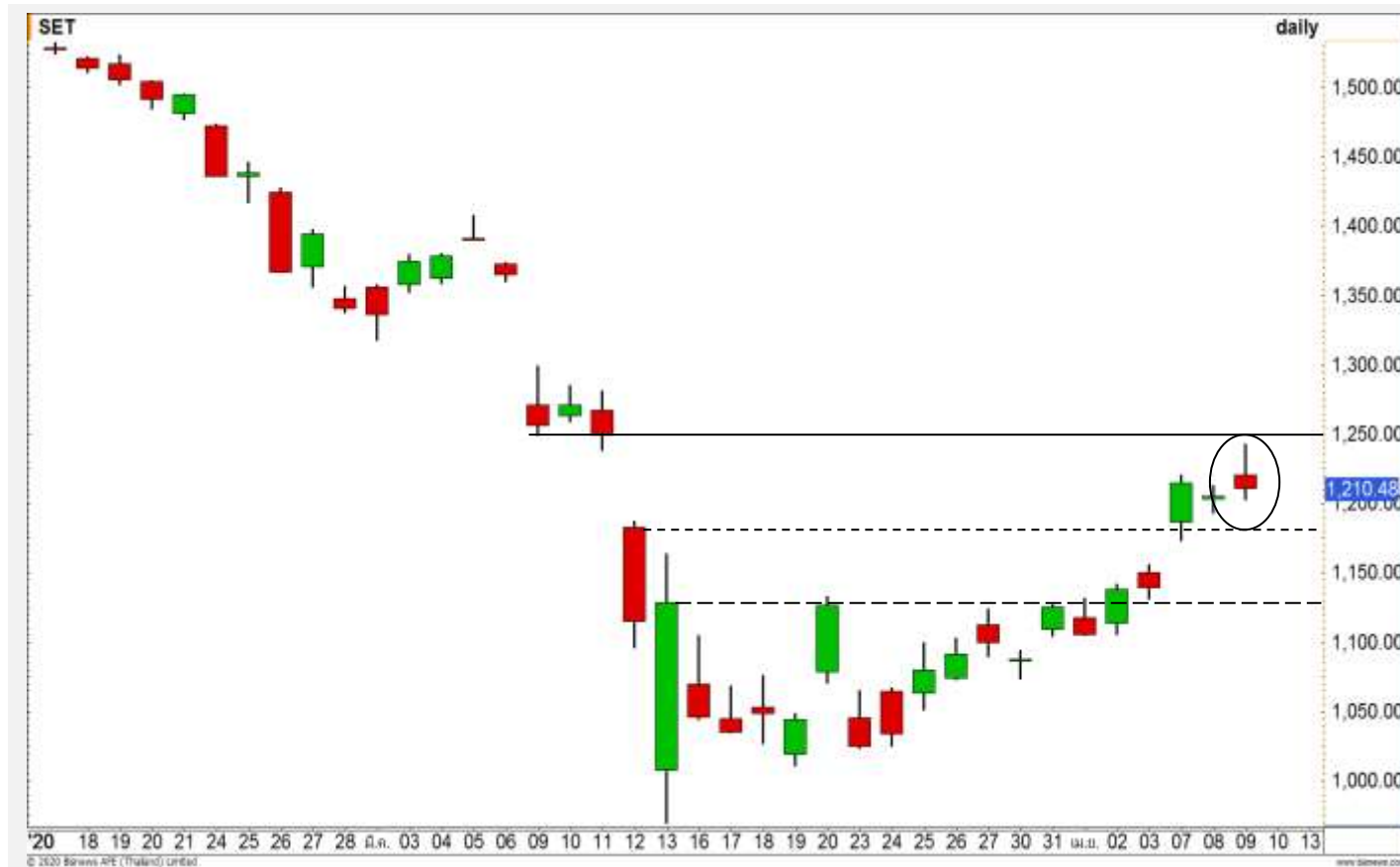
SET INDEX

เริ่มเห็นสัญญาณชะลอตัว หลังไม่ผ่าน 1250 จุด

วานนี้ดัชนีปิดที่ระดับ 1210.48 จุด (+4.71 จุด) ในระหว่างวันมีการขึ้นไปทำ High ถึงระดับ 1243 จุด (ใกล้ระดับแนวต้านสำคัญที่บริเวณ 1250 จุด) แล้วเกิดแรงเทขายลงมาในรอบบ่าย

แห่งเทียบเป็นลักษณะ Shooting star ทำให้เผชิญความเสี่ยงการชะลอตัวในรอบสั้น

วางแนวรับ 1200/1180 จุด



Technical Review

- S50M20 : ย่อตัวหลังเกิด Divergence หากหลุด 800 จุด ยืนยันรอบการพักตัว
- Momentum Trading : SHR, DELTA
- Swing Trading : KTB, DOHOME
- DW : CBG (Call)

แนวรับ	1200	1180
แนวต้าน	1240	1250

SET50 Index Futures



ย่อตัวหลังเกิด Divergence หากหลุด 800 จุด ยืนยันรอบการพักตัว

9 เม.ย. 63 นักลงทุนต่างชาติ Longสุทธิ
11,738 สัญญา

ค่า Basis ของ S50M20 อยู่ที่ระดับ -2.57 จุด

ภาพในราย 60 นาที ดัชนีย่อตัวลงมาหลังเกิด
สัญญาณ Bearish divergence กับ RSI วางแนวรับ
สำคัญที่ 800 จุด หากหลุดบริเวณนี้จะเป็นการยืนยัน
รอบการพักตัว

กลยุทธ์ S50M20

- พอร์ตวาง รอเปิด Short ตาม หากดัชนีอ่อนตัว
หลุด 800 จุด วางเป้าหมายทำกำไรที่ 770 จุด ตัด
ขาดทุนกรณีขึ้นผ่าน 815 จุด
- หรืออีกกรณี รอเปิด Short ที่บริเวณ 840 จุด
วางเป้าหมายทำกำไรที่ 810 จุด ตัดขาดทุนกรณี
ขึ้นผ่าน 850 จุด

แนวรับ

800 770

แนวต้าน

822 840

Contracts	Long	Short	Net	YTD
Institution	47529	52082	-4553	-41347
Foreign	83172	71434	11738	115220
Local	146335	153520	-7185	-73,873

Top Most Active



Support 20 18.40 Resistance 21.50 24

BAM : ราคาอ่อนตัวหลุดระดับ 21.50 บาทลงมา เป็นสัญญาณการเข้าสู่รอบการพักตัวปรับฐาน



Support 55 53.50 Resistance 58.25 60

AOT : ราคาไม่สามารถผ่านแนวต้านบริเวณ 60 บาทได้ ทำให้ประเมินได้ว่าเป็นลักษณะพักตัวสะสมกำลังไปก่อนในช่วงนี้



Support 166.50 157.50 Resistance 173 180

GULF : ราคายังคงสามารถขึ้นปิดในแดนบวก รอบนี้เราประเมินแนวต้าน 180 บาท หากราคาขึ้นใกล้ระดับดังกล่าว มองเป็นจังหวะในการทยอยขายทำกำไร



Support 95 93 Resistance 100 103

KBANK : เพื่อประคองทิศทางเชิงบวก การแกว่งตัวรอบนี้ราคาไม่ควรหลุดระดับ 93 บาท

Momentum Trading

SHR

Support | 1.82
Resistance | 1.90
Stop loss | 1.78

คำแนะนำระยะสั้น (BUY)

ราคากำลังขึ้นทำ High ใหม่ แสดงถึงโมเมนตัมในระยะสั้นเป็นบวก มีโอกาสได้เห็นการปรับตัวขึ้นต่อ รอบนี้วางเป้าหมาย 1.90 บาท



DELTA

Support | 36
Resistance | 40
Stop loss | 35.00

คำแนะนำระยะสั้น (BUY)

ราคาปรับตัวทะลุแนวต้าน 36 บาท เป็นการสร้าง Higher High เป็นการดึง Momentum เชิงบวกระยะสั้นเข้ามา คาดราคามีโอกาสปรับตัวต่อเนื่อง



Swing Trading



Support	11
Resistance	11.60
Stop loss	10.80

คำแนะนำระยะสั้น (BUY)

ราคาย่อตัวลงมาแถวแนวรับ 11 บาท สามารถใช้เป็นจังหวะในการเข้าเก็งกำไรระยะสั้น วางเป้าหมาย 11.60 บาท

KTB



Support	5.70
Resistance	6.50
Stop loss	5.45

คำแนะนำระยะสั้น (BUY)

หลังจากที่ราคาปรับตัวขึ้นยืนเหนือแนวต้าน 5.70 บาท ล่าสุดราคาย่อตัวลงมาแต่ยังไม่เสียรอบของการปรับตัว คาดราคามีโอกาสเกิด Technical Rebound ที่บริเวณดังกล่าว

DOHOME



CBG : CBG24C2008A



แนวรับ		แนวต้าน	
68.50	67.50	72.50	73.50

ราคากำลึงพักตัวออกด้านข้างหลังจากที่ปรับตัวขึ้นมาเหนือแนวต้าน 68.50 บาท(กรอบ Ascending Triangle) ประเมินราคายังอยู่รอบการปรับตัว

ตัดขาดทุนกรณีหลุด 66 บาท



สอบถามข้อมูลเพิ่มเติม
โทรศัพท์ 02-658-9915
Email: dw@fnsyrus.com
Line: @dw24

ตารางราคา

* ตารางราคาใช้เปรียบเทียบในการซื้อขายช่วง market open เท่านั้น ไม่รวมช่วง market call

Name	CBG24C2008A	Implied Volatility	72.00%
Underlying	CBG	Delta	25.88%
Type	Call	Listing Date	09-Mar-2020
Strike	103.000	Last Trading Date	31-Aug-2020
Conversion Ratio	11.45000	Expire Date(Maturity Date)	03-Sep-2020
Moneyness	-32.77% OTM	outstanding (09-Apr-2020)	80,600

Underlying Bid*	DW Bid Price(THB) *				
	10-Apr-2020	13-Apr-2020	14-Apr-2020	15-Apr-2020	16-Apr-2020
70.25	0.37	0.36	0.36	0.35	0.35
70.00	0.36	0.35	0.35	0.35	0.34
69.75	0.36	0.35	0.34	0.34	0.34
69.50	0.35	0.34	0.34	0.34	0.33
69.25	0.35	0.34	0.33	0.33	0.33
69.00	0.34	0.33	0.33	0.32	0.32
68.75	0.33	0.32	0.32	0.32	0.32
68.50	0.33	0.32	0.32	0.31	0.31
68.25	0.32	0.31	0.31	0.31	0.30

*

Crude Oil (WTI)

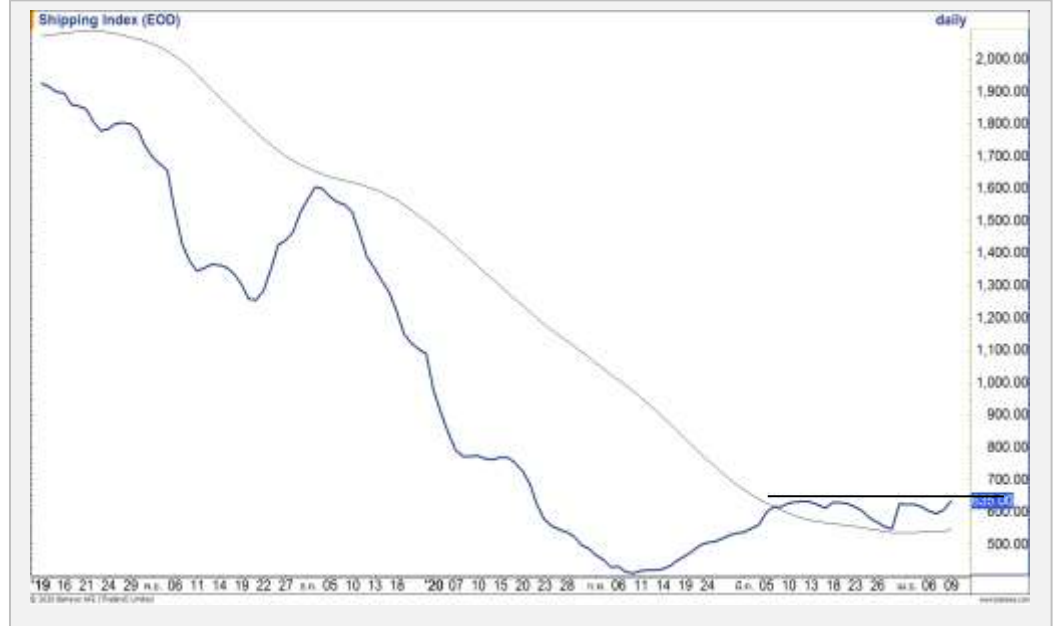


	Level 1	Level 2
Support	22	20
Resistance	26	28

มีโอกาสชะลอแตะ 20 เหยี่ยงอีกครั้ง

ราคาน้ำมันดิบ WTI วานนี้ค่อนข้างผันผวน หลังราคาขึ้นไปบวกกว่า 8% แล้วสุดท้ายกลับมามีปิดในแดนลบ ทางเทคนิคยังไม่สามารถผ่านแนวต้าน 28 เหยี่ยง ทำให้มีความเสี่ยงการชะลอแตะแนวรับ 20 เหยี่ยงอีกครั้ง

Shipping Index



	Level 1	Level 2
Support	600	550
Resistance	640	760

รอฟ่านแนวต้าน 640 จุด

ดัชนีการวางเรือ ฟิ้นตัวขึ้นมาจ่อที่แนวต้าน 640 จุด หากผ่านบริเวณนี้ได้จะเป็นการเปิด Upside ในการปรับตัวขึ้นต่อ แต่หากไม่ผ่าน คงรอบการ Sideway

Gold Futures

อยู่รอบการฟื้นตัวในทิศทางหลัก

ราคาทองคำได้รับปัจจัยหนุนจากการอ่อนค่าลงของเงินสกุลดอลลาร์ หลังจากที่ธนาคารกลางสหรัฐ(เฟด) ประกาศอัดฉีดเงินกว่าอีก 2 ล้านล้านดอลลาร์ เพื่อเยียวยาผลกระทบจากโควิด19

ภาพทางเทคนิค ราคาทองคำฟื้นตัวขึ้นหลังจากที่พักตัวสะสมกำลังเหนือแนวรับ 1640 ดอลลาร์ ตามที่คาดการณ์โดยล่าสุดฟื้นตัวขึ้นทะลุแนวต้าน 1670 ดอลลาร์ ยืนยันภาพการฟื้นตัวต่อ โดยมีเป้าหมายแนวต้านที่ 1700 ดอลลาร์

คำแนะนำระยะสั้น GOM20

- พอร์ต Long ต้นทุนที่แนวรับ 1640 ดอลลาร์ ปิดทำกำไรที่ 1670 ดอลลาร์ไปแล้ว

วันที่ 9 เม.ย. 2020
กองทุน SPDR ซื้อทองคำ 5.56 ตัน
ขึ้นมาที่ระดับ 994.19 ตัน



แนวรับ		แนวต้าน	
1665	1645	1700	1730

Contracts	Long	Short	Net	YTD
Institution	8826	11189	-2363	-3000
Foreign	5136	8361	-3225	115220
Local	21990	16402	5588	-73873

USD Futures

แก่งตัวออกด้านข้าง

ภาพทางเทคนิคของค่าเงินบาท กำลังอยู่รอบของการพักตัวสะสมกำลังออกด้านข้าง โดยวางกรอบที่ 32.50-33.00 บาท/ดอลลาร์ คาดค่าเงินบาทจะกลับมาทิศทางที่ชัดเจนหลังจาก Breakout ออกจากกรอบดังกล่าว

คำแนะนำระยะสั้น USDM20

- พอร์ตวางรอเปิด Long ที่บริเวณ 30.60-30.70 บาท/ดอลลาร์ วางเป้าหมายทำกำไรที่ 32.95-33.00บาท/ดอลลาร์ ตัดขาดทุนกรณีแข็งค่าเกินกว่า 32.50 บาท/ดอลลาร์



แนวรับ		แนวต้าน	
33.60	32.50	32.90	33.00

Market Summary & Theoretical Price

SET50 Index Futures

Series	Settle	Change	Vol Contracts	Vol Change	OI	OI Change	Days to Delivery	Theoretical			Div. Yield	Fund Rate	Basis	Premium Discount
								Theoretical	Lower	Upper				
S50J20	814.7	0.3	125	37	217	-28	19	817.21	816.78	819.44	0.02%	1.75%	-1.77	-2.51
S50K20	815.0	2.6	20	0	44	2	48	817.94	816.87	823.58	0.38%	1.75%	-1.47	-2.94
S50M20	813.9	1.4	254799	0	209773	0	80	817.74	815.95	827.14	1.04%	1.75%	-2.57	-3.84
S50U20	807.8	1.6	15956	2177	13405	-197	172	815.39	811.55	835.59	2.03%	1.75%	-8.67	-7.59
S50Z20	806.4	1.3	4249	1113	6046	-8	263	808.65	802.76	839.53	3.08%	1.75%	-10.07	-2.25
S50H21	801.1	0.7	1887	1050	856	26	354	804.67	796.75	846.24	3.24%	1.75%	-15.37	-3.57

Gold Futures

Series	Settle	Change	Vol Contracts	Vol Change	OI	OI Change	Days to Delivery	Theoretical			Premium / Discount	Risk Free Rate
								Theoretical	Lower	Upper		
GFJ20	26010	220	14	-32	770	-4	19	26034	26021	26105	-24.07	1.75%
GFM20	26070	240	3	-46	649	31	80	26110	26053	26409	-40.14	1.75%
GFQ20	26140	260	6	2	342	80	140	26185	26085	26709	-44.96	1.75%

Gold Online Futures

Series	Settle	Change	Vol Contracts	Vol Change	OI	OI Change	Days to Delivery	Theoretical
GOM20	1676.00	20.60	20205	9154	19797	-582	80	1681.44

USD Futures

Series	Settle	OI Change	Days to Delivery	Theoretical	Basis
USDJ20	32.83	0.03	19	32.72	0.16
USDK20	32.79	-0.01	48	32.79	0.12
USDM20	32.81	0.00	80	32.88	0.14
USDU20	32.77	0.00	172	33.12	0.10

DISCLAIMER: รายงานฉบับนี้จัดทำโดยบริษัทหลักทรัพย์ ฟินันเซีย ไซรัส จำกัด (มหาชน) "บริษัท" ข้อมูลที่ปรากฏในรายงานฉบับนี้ถูกจัดทำขึ้นบนพื้นฐานของแหล่งข้อมูลที่เราหรือเราเชื่อว่ามีคุณภาพ เชื่อถือได้ และมีความถูกต้อง อย่างไรก็ตามบริษัทไม่รับรองความถูกต้องครบถ้วนของข้อมูลดังกล่าว ข้อมูลและความเห็นที่ปรากฏอยู่ในรายงานฉบับนี้อาจมีการเปลี่ยนแปลง แก้ไข หรือเพิ่มเติมได้ตลอดเวลาโดยไม่ต้องแจ้งให้ทราบล่วงหน้า บริษัทไม่มีความประสงค์ที่จะชักจูงหรือชี้ชวนให้ผู้ลงทุน ลงทุนซื้อหรือขายหลักทรัพย์ตามที่ปรากฏในรายงานฉบับนี้ รวมทั้งบริษัทไม่ได้รับประกันผลตอบแทนหรือราคาของหลักทรัพย์ตามข้อมูลที่ปรากฏแต่อย่างใด บริษัทจึงไม่รับผิดชอบต่อความเสียหายใดๆ ที่เกิดขึ้นจากการนำข้อมูลหรือความเห็นในรายงานฉบับนี้ไปใช้ไม่ว่ากรณีใดก็ตาม ผู้ลงทุนควรศึกษาข้อมูลและใช้ดุลยพินิจอย่างรอบคอบในการตัดสินใจลงทุน

บริษัทขอสงวนลิขสิทธิ์ในข้อมูลและความเห็นที่ปรากฏอยู่ในรายงานฉบับนี้ ห้ามมิให้ผู้ใดนำข้อมูลและความเห็นในรายงานฉบับนี้ไปใช้ประโยชน์ คัดลอก ตัดแปลง ทำซ้ำ นำออกแสดงหรือเผยแพร่ต่อสาธารณชนไม่ว่าทั้งหมดหรือบางส่วน โดยไม่ได้รับอนุญาตเป็นลายลักษณ์อักษรจากบริษัทล่วงหน้า การลงทุนในหลักทรัพย์มีความเสี่ยง ผู้ลงทุนควรศึกษาข้อมูลและพิจารณาอย่างรอบคอบก่อนการตัดสินใจลงทุน

บริษัทหลักทรัพย์ ฟินันเซีย ไซรัส จำกัด (มหาชน) อาจเป็นผู้ดูแลสภาพคล่อง (Market Maker) และผู้ออกใบสำคัญแสดงสิทธิอนุพันธ์ (Derivative Warrants) บนหลักทรัพย์ AAV, ADVANC, AEONTS, AMATA, ANAN, AOT, AP, BANPU, BBL, BCH, BCP, BCPG, BDMS, BEAUTY, BEC, BEM, BGRIM, BH, BJC, BLAND, BPP, BTS, CBG, CENTEL, CHG, CK, CKP, COM7, CPALL, CPF, CPN, DELTA, DTAC, EA, EGCO, EPG, ERW, ESSO, GFPT, GLOBAL, GPSC, GULF, GUNKUL, HANA, HMPRO, INTUCH, IRPC, IVL, JAS, JMT, KBANK, KCE, KKP, KTB, KTC, LH, MAJOR, MBK, MEGA, MINT, MTC, ORI, OSP, PLANB, PRM, PSH, PSL, PTG, PTT, PTTEP, PTTGC, QH, RATCH, ROBINS, RS, SAWAD, SCB, SCC, SGP, SIRI, SPALI, SPRC, STA, STEC, SUPER, TASCO, TCAP, THAI, THANI, TISCO, TKN, TMB, TOA, TOP, TPIPP, TRUE, TTW, TU, TVO, WHA และ SET50 Future โดยบริษัทฯ อาจจัดทำบทวิเคราะห์ของหลักทรัพย์อ้างอิงดังกล่าว ดังนั้น นักลงทุนควรศึกษารายละเอียดในหนังสือชี้ชวนของใบสำคัญแสดงสิทธิอนุพันธ์ดังกล่าวก่อนตัดสินใจลงทุน

หมายเหตุ: ประธานกรรมการของบริษัทหลักทรัพย์ ฟินันเซีย ไซรัส จำกัด (มหาชน) ดำรงตำแหน่งเป็นกรรมการของบริษัท ทูริ คอร์ปอเรชั่น จำกัด (มหาชน)

Remark : FSS's Chairman is a TRUE's director.