



SET INDEX

รอบหลักกลับมาเปิด **Upside**
สวนเข้านี้ต้านสำคัญ **1662 จุด**

รอบหลักที่กลับมาพัน **1650-1652 จุด** เป็นการเปิด **Upside** ระยะสั้น
ส่งผลให้ในช่วงสัปดาห์นี้ยังไม่เกิดการพักฐานต่อเนื่อง จนถึงหลุดแนวรับ **1640 จุด**
โดยมีเป้าหมายต้าน **1670-1675 จุด** รอทดสอบ

สวนเข้านี้วางแนวต้านสำคัญ **1662 จุด** กรณีติดจะ Sideway ในกรอบ **1651-1662 จุด**

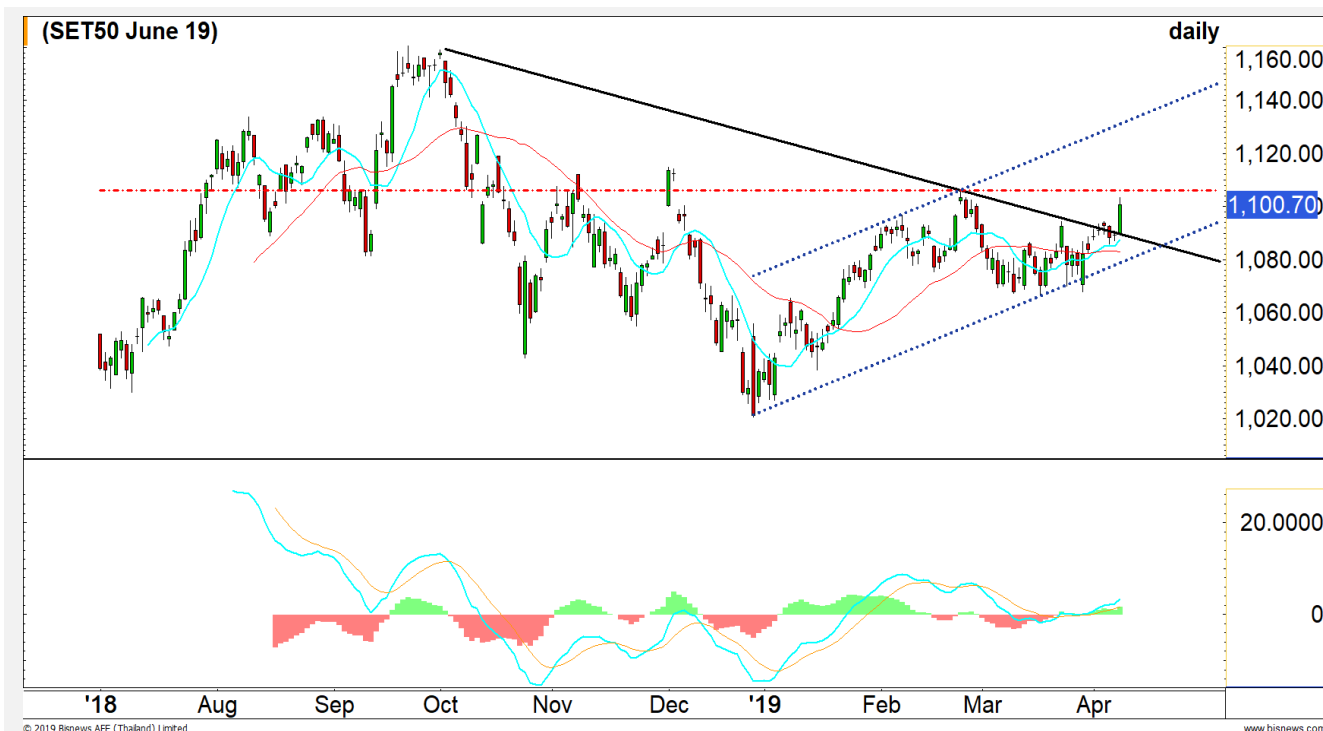
แนวรับ	1651	1647
แนวต้าน	1662	1670



Technical Review:

- S50M19 : วันนี้ช่วงเข้าดูแนวต้าน 1103-1105 จุดเป็นแนวสำคัญ หากเริ่มติด จะเกิดแรงขาย ราย ชม. ได้
- Momentum Trading : SGP, TCAP
- Swing Trading : SCC, IVL

SET50 Index Futures



**รอบหลักยืดเวลาในการพักฐานออกไป แต่
ไม่ได้ถูกลบล้าง ส่วนเข้านี้ดู 1103-1105 จุด**

9 เม.ย. 62 นักลงทุนต่างชาติ Long สุทธิต่อเนื่อง
28,957 สัญญา

รอบหลักหลังฟัน 1097 จุด มี Upside ไปต่อ
ที่แนวต้าน 1105-1110 จุด หรือดีสุดคือ 1115 จุด ก่อน
จะเริ่มอ่อนตัว โดยระยะพักฐานช่วงสั้นถูกยืดออกไป แต่ยังไม่
ลบล้างโอกาสพักฐาน

วันนี้รอบเข้าดูแนวต้าน 1103-1105 จุด หาก
ติด จะเกิดแรงขายกดลงสู่แนวรับ 1095 จุดในราย ชม.

กลยุทธ์ S50M19 (รอเปิด Short)

- พอร์ตว่าง แนะนำเปิด Short ที่แนวต้าน 1105-1110 จุด และ 1115 จุด
- ในส่วนที่เหลือถือ Short ต้นทุน 1093-1095 จุด เมื่อวานทะลุแนวต้าน 1092 จุด ได้ตัดขาดทุนกำไรไปแล้ว
- ส่วนที่เปิด Trading Long ราย ชม. ต้นทุนสุครที่ผ่าน ณ ระดับ 1086 จุด ได้ปิดทำกำไรทั้งหมดที่แนวต้าน 1093-1095 จุดไปแล้ว

	แนวรับ		แนวต้าน		
	1095	1091	1103-1105		1110
Contracts	Long	Short	Net	YTD	
Institution	28924	42550	-13626	-20757	
Foreign	62886	33929	28957	66921	
Local	63727	79058	-15331	-46164	

SET50 Index Options

คำแนะนำ : Wait and See

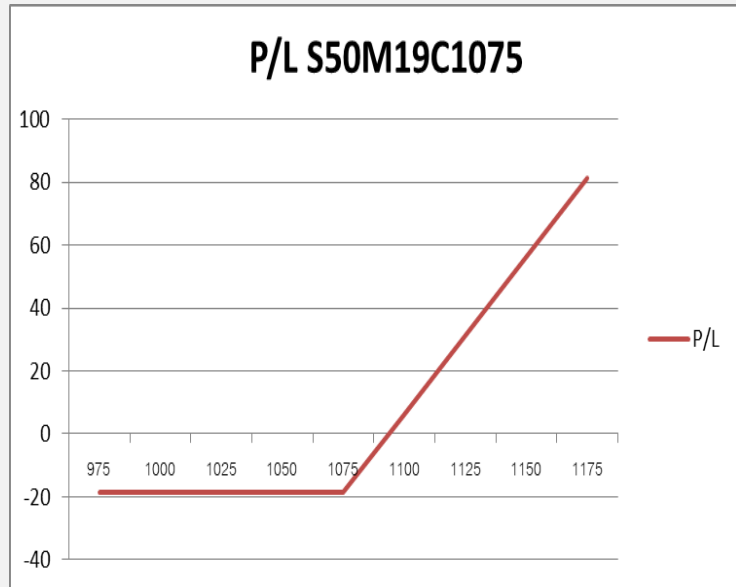
กลยุทธ์ : Wait and See

ขาดทุนสูงสุด : -

กำไรสูงสุดทางทฤษฎี : -

เป้าหมายการทำกำไร : -

จุดคุ้มทุน(เมื่อหมดอายุ) : -



SET50 Index	Long S50M19C1050	Cost	Profit/Loss
975	-100	18.7	-18.7
1000	-75	18.7	-18.7
1025	-50	18.7	-18.7
1050	-25	18.7	-18.7
1075	0	18.7	-18.7
1100	25	18.7	6.3
1125	50	18.7	31.3
1150	75	18.7	56.3
1175	100	18.7	81.3

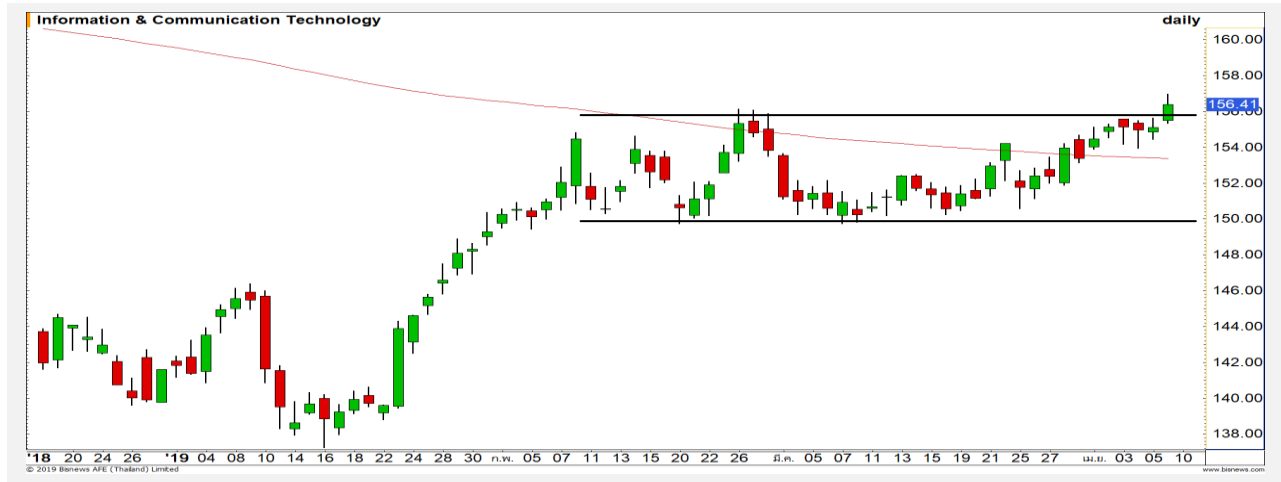
		Price	Change	Vol.	Open Interest	Intrinsic Value	Time Value	Break Even	All-in-Premium	Implied Volatility	Delta	Effective Gearing
Call Option	S50M19C1025	79.80	9.80	20	238	80.37	-0.57	1104.80	0.00	0.00%	1.00	13.75
	S50M19C1050	54.00	7.50	259	437	55.37	-1.37	1104.00	0.00	0.00%	1.00	19.95
	S50M19C1075	35.70	6.30	317	1423	30.37	5.33	1110.70	0.00	40.84%	0.78	24.16
	S50M19C1100	19.30	2.80	1107	5,497	5.37	13.93	1119.30	0.01	35.66%	0.56	32.09
	S50M19C1125	10.00	1.30	1140	4,000	0.00	10.00	1135.00	0.03	34.77%	0.34	37.71
Put Option	S50M19P1025	2.90	-1.10	513	3013	0.00	2.90	1022.10	-0.08	111.87%	-0.09	-35.68
	S50M19P1050	5.40	-2.90	1089	3187	0.00	5.40	1044.60	-0.05	73.44%	-0.17	-33.82
	S50M19P1075	10.40	-5.20	1020	3,954	0.00	10.40	1064.60	-0.04	56.85%	-0.29	-30.30
	S50M19P1100	19.10	-7.90	993	2,120	0.00	19.10	1080.90	-0.02	47.19%	-0.45	-26.05
	S50M19P1125	35.10	-8.90	331	650	19.63	15.47	1089.90	-0.01	46.31%	-0.62	-19.40

Information & Communication Technology

	Level 1	Level 2
Support	155	152
Resistance	158	160

Breakout

ดัชนีกลุ่มเทคโนโลยีสารสนเทศและการสื่อสาร โมเมนตัมการขึ้นแข็งแกร่ง ทะลุกรอบ Sideway ขึ้นมาได้ Upside ถูกเปิดกว้าง



Insurance

	Level 1	Level 2
Support	11700	11450
Resistance	12000	12070

รอบหลักต้องรอผ่าน 12000 จุด

ดัชนีกลุ่มประกันภัยและประกันชีวิต รอบหลักยังต้องรอผ่านแนวต้านสำคัญที่บริเวณ 12000 จุด เพื่อพลิกภาพใหญ่หลักเป็นบวก



Top Most Active



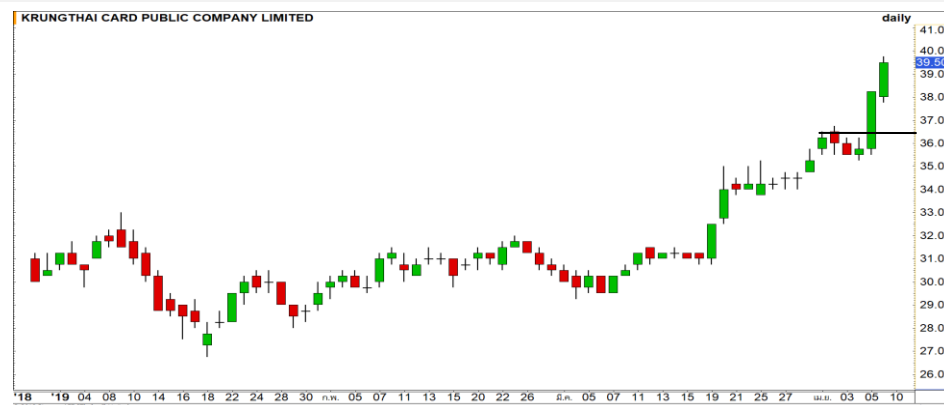
Support 76.25 75 Resistance 77.75 80

CPALL : ทิศทางยังคงเป็นบวก MACD อยู่เหนือเส้น Signal line มีโอกาสได้เห็นการปรับตัวขึ้นต่อ



Support 49.50 48.50 Resistance 51.25 53

EA : กำลังขึ้นทดสอบแนวต้านสำคัญที่บริเวณ 51.25 บาท หากผ่านได้จะทำให้ Upside ด้านบนเปิดกว้าง



Support 39 37.50 Resistance 40 42

KTC : แรงซื้อหนาแน่น โดยเป็นลักษณะขึ้นทำ All time high ใหม่ต่อเนื่อง มีโอกาสปรับตัวขึ้นต่อ



Support 70.75 69.50 Resistance 72.75 74

TOP : ช่วงนี้เป็นการแกว่งตัวในกรอบสามเหลี่ยมรูปแบบ Ascending triangle รอการ Breakout เพื่อเลือกทิศทาง

Momentum Trading

SGP

Support | 9.65
Resistance | 10.50
Stop loss | 9.40

คำแนะนำระยะสั้น (BUY)

ราคาทะลุแนวต้านสำคัญที่บริเวณ 9.65 บาทขึ้นมาได้ พร้อมกับปริมาณ Vol. ที่หนาแน่น หนูนภาพการปรับตัวขึ้นต่อวางเป้าหมายที่ 10.50 บาท

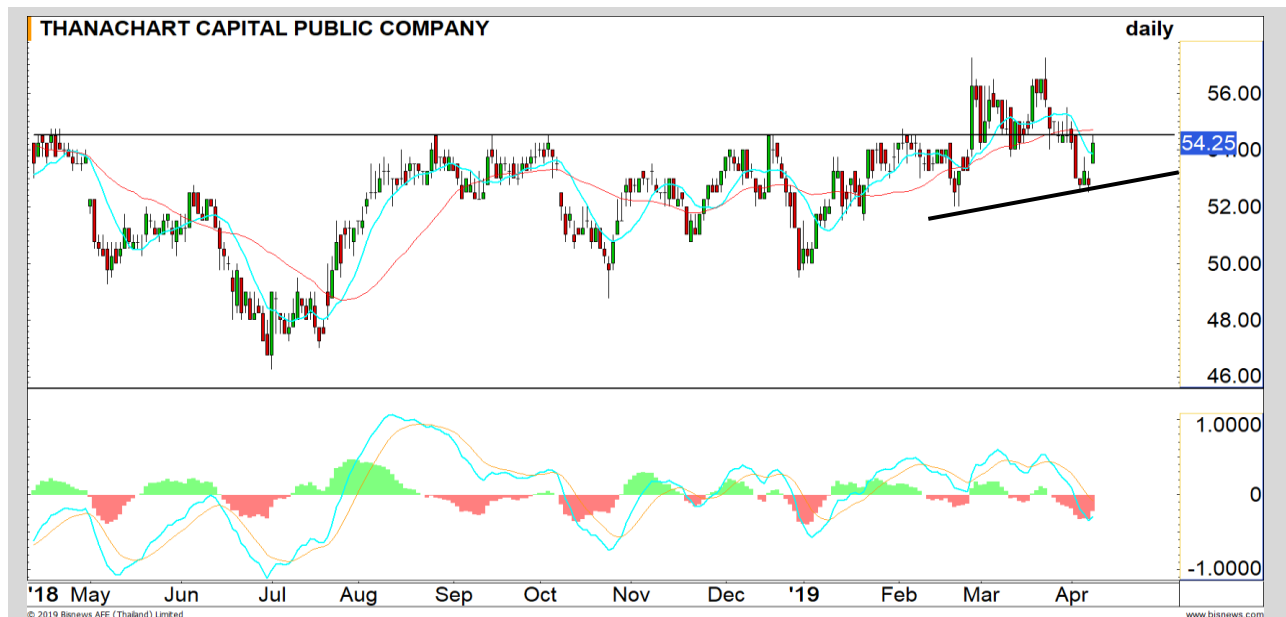


TCAP

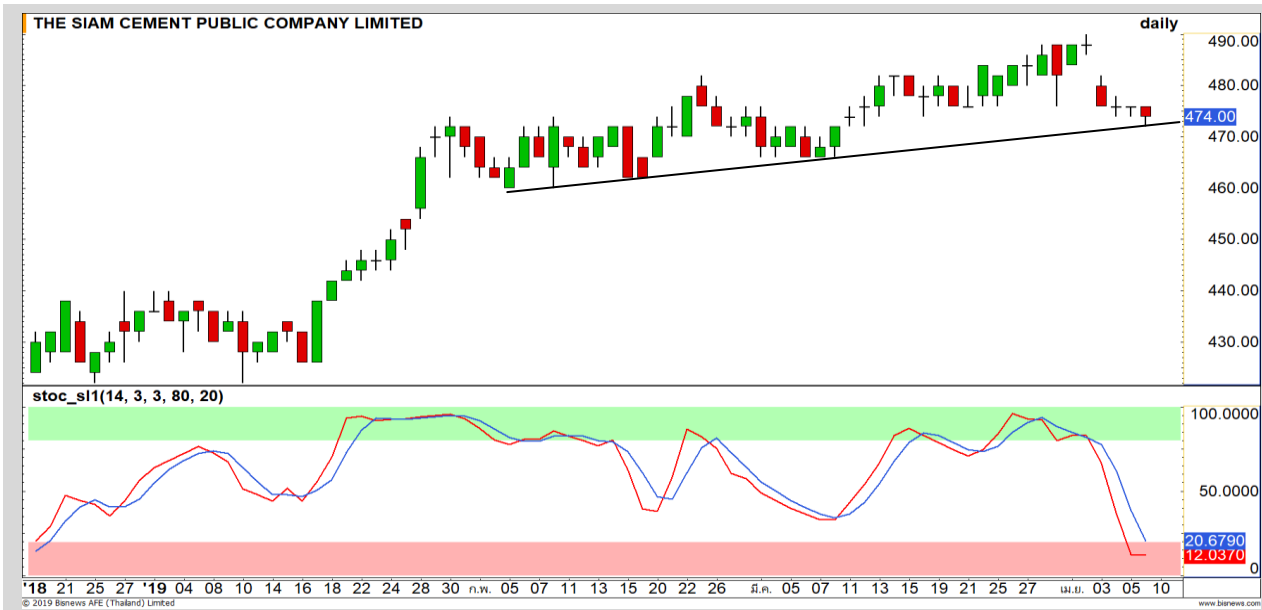
Support | 53.75
Resistance | 55.50/56.50
Stop loss | 53.50

คำแนะนำระยะสั้น (BUY)

เมื่อวานมีแรงซื้อหนาแน่น ดึงช่วงเปิดที่ Gap ราคา โดยทิศทางราคายังมีความต่อเนื่องที่จะปรับขึ้นทดสอบเป้าหมาย 55.50 บาท ตามสัญญาณ MACD ที่กำลังวกกลับขึ้น



Swing Trading

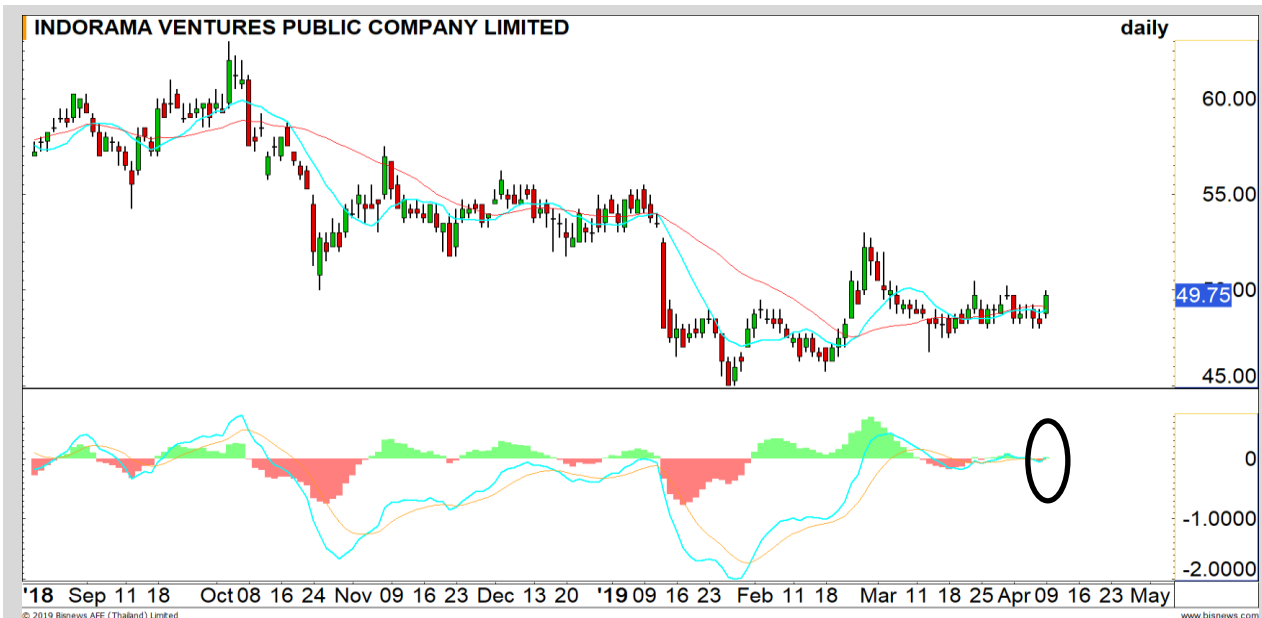


Support	472
Resistance	486
Stop loss	466

คำแนะนำระยะสั้น (BUY)

ราคาย่อตัวลงมาทดสอบแนวรับเส้น Uptrend line อีกทั้งสัญญาณ Stochastic เข้าสู่ภาวะ Oversold ดังนั้นมีโอกาสที่จะเกิด Technical Rebound เกิดขึ้น

SCC



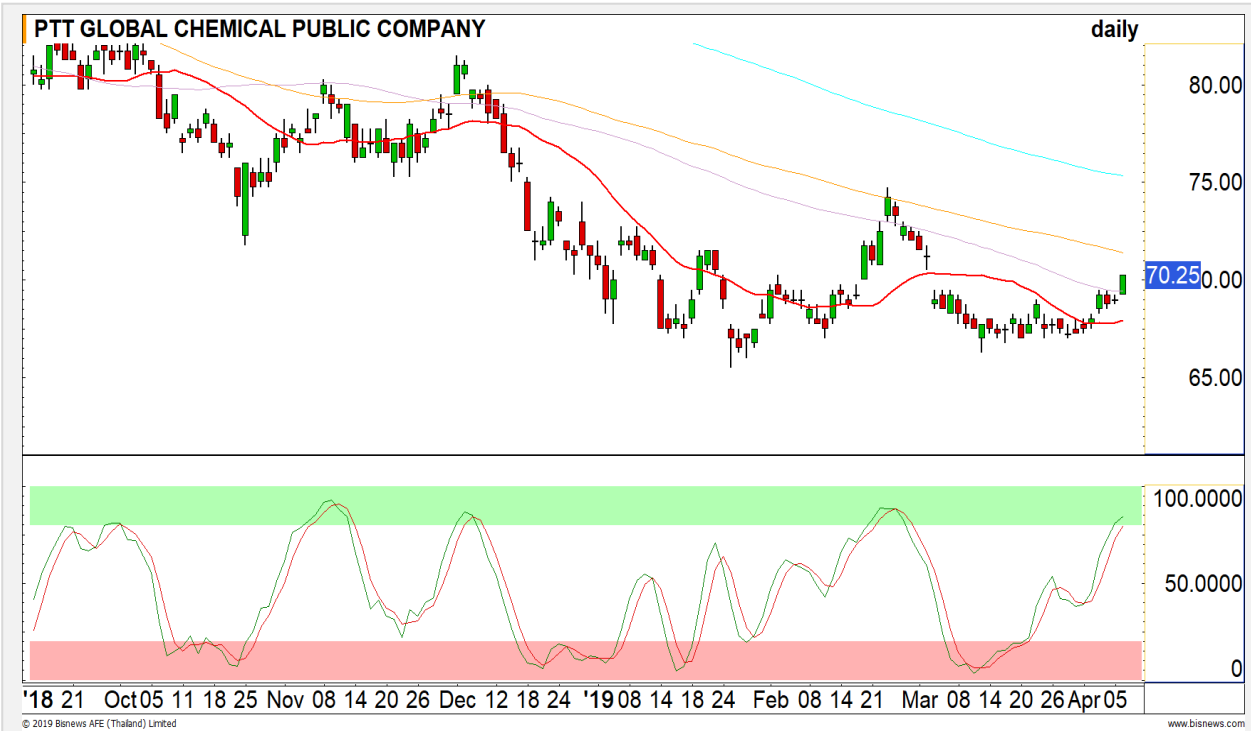
Support	49.25
Resistance	50.50-51
Stop loss	49

คำแนะนำระยะสั้น (BUY)

MACD ตัด Signal ขึ้นมาเป็นบวก สอดคล้องกับราคาผ่านแนวต้าน 50.50 บาทเพื่อเปิด Upside เพราะจะหลุดจากรอบ Sideway เป้าหมายถัดมา 51 บาท

ML

PTTGC



เทียบราคาก่อนหน้า

Close Price	%Change
70.25	+1.81%

(ข้อมูล ณ เวลา 17.00 น. ของวันก่อนหน้า)

รอซื้อคืน

แนวรับ		แนวต้าน	
69	68.75	70.75	71

เมื่อวานทำ SBL หุ้น PTTGC ไปที่ต้นทุน 69.75-70.25 บาท รอซื้อคืนที่แนวรับ 68.75-69 บาท คาดราคามีโอกาสติดภาวะ Overbought ช่วงสั้น

ปริมาณหุ้นที่ให้ยืมเพื่อขายชอร์ต

Stock	Available for borrowing (Share)
PTTGC	1,428,700

(ข้อมูล ณ เวลา 9.00 น. ของวันก่อนหน้า)

ทะลุแนวต้าน 71 บาท ตัดขาดทุนทันที

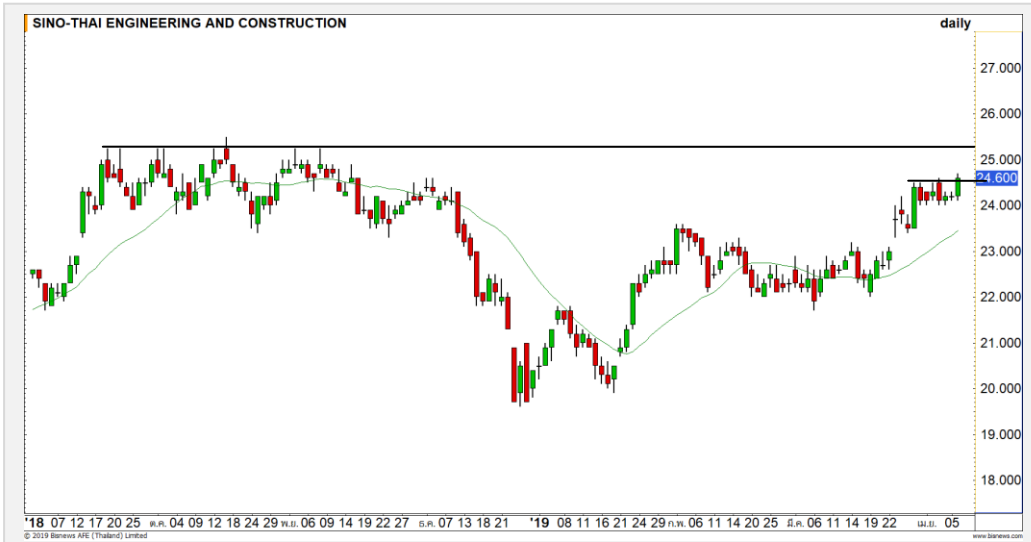
สอบถามข้อมูลเพิ่มเติม กรุณาติดต่อ
ฝ่ายธุรกิจยืมและให้ยืมหลักทรัพย์

โทรศัพท์ : 02-658-9699

Email: sbl@fnsyrus.com



STEC : STEC24C1906A



แนวรับ		แนวต้าน	
24.50	24.10	25.25	26

ราคาหุ้นตัวขึ้นสร้าง Higher High ได้หลังจากพักตัวในลักษณะ Bull Flag ซึ่งเป็นรูปแบบของการปรับตัวต่อเนื่อง มีโอกาสได้เห็นการปรับตัวขึ้นทดสอบแนวต้านสำคัญที่ 25.25 บาท

ยกเว้นหลุด 24 บาทต้องตัดขาดทุน



สอบถามข้อมูลเพิ่มเติม
โทรศัพท์ 02-658-9915
Email: dw@fnsyrus.com
Line: @dw24

ตารางราคา

* ตารางราคาใช้เปรียบเทียบในการซื้อขายช่วง market open เท่านั้น ไม่รวมช่วง market call

Underlying Bid*	DW Bid Price(THB) *				
	10-Apr-2019	11-Apr-2019	12-Apr-2019	17-Apr-2019	18-Apr-2019
25.00	1.01	1.01	1.01	1.00	0.99
24.90	0.99	0.99	0.99	0.98	0.97
24.80	0.97	0.97	0.97	0.96	0.96
24.70	0.95	0.95	0.95	0.94	0.94
24.60	0.94	0.93	0.93	0.92	0.92
24.50	0.92	0.92	0.91	0.90	0.90
24.40	0.90	0.90	0.90	0.88	0.88
24.30	0.88	0.88	0.88	0.87	0.86
24.20	0.86	0.86	0.86	0.85	0.85

Name	STEC24C1906A	Implied Volatility	44.00%
Underlying	STEC	Delta	80.62%
Type	Call	Listing Date	07-Jan-2019
Strike	21.186	Last Trading Date	28-Jun-2019
Conversion Ratio	4.42889	Expire Date(Maturity Date)	03-Jul-2019
Moneyness	16.11% ITM	outstanding (09-Apr-2019)	375,000

Volume Outperformed

Stock	Last	Base Vol	Volume	%Vol up
WINNER	2.72	16,300	5,271,300	32,339%
LPN	7.05	396,154	5,014,300	1,165%
JMT	13.50	703,830	6,573,700	833%
BIG	1.22	1,043,600	9,199,000	781%
EA	50.50	3,475,369	30,143,500	767%

หมายเหตุประกอบการเลือก Volume Outperformed

- ไม่นับรวม DW และ Warrant
- ราคาหุ้นไม่ต่ำกว่า 1 บาท
- ปริมาณซื้อขาย (Volume) ต่อวันมากกว่า 5,000,000 หุ้น
- %Vol Up หมายถึง ปริมาณการซื้อขายมากกว่าวันก่อนหน้า โดยคิดเป็นเปอร์เซ็นต์
- ข้อมูลจาก Finansia Hero

**** เนื่องจากหุ้นในกลุ่มนี้ส่วนใหญ่เป็นหุ้นที่ผันผวนแรงกว่าตลาด นักลงทุนควรใช้ความระมัดระวังเป็นพิเศษ ****



LPN : ราคาฟื้นตัวขึ้นมาจากรอบการพักตัวที่ 7.00 บาท มีโอกาสได้เห็นการฟื้นตัวขึ้นต่อเนื่อง

Support	7	6.85
Resistance	7.25	7.35



EA : ราคาขึ้นปิดบริเวณใกล้จุดสูงสุดของวัน บ่งบอกถึงแรงส่งที่แข็งแกร่ง มีโอกาสตัวขึ้นทดสอบแนวต้าน 51.25 บาท และทำ Higher High

Support	49.50	48.50
Resistance	51.25	53



Crude Oil (WTI)



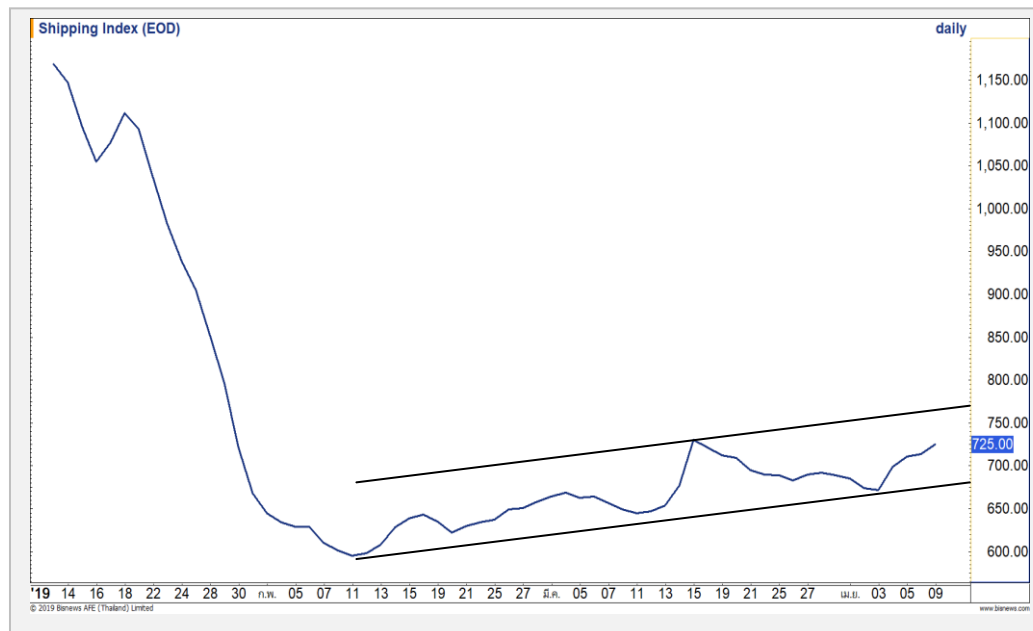
Level 1 Level 2

Support	62	60
Resistance	65	68

ชะลอตัวระยะสั้น

ราคาน้ำมัน WTI ย่อตัวลงเล็กน้อย เป็นภาพหลังจาก IMF ปรับลดการคาดการณ์การขยายตัวของเศรษฐกิจโลกในปีนี้ ซึ่งมีผลต่อความกังวลต่อความต้องการใช้พลังงาน ทางเทคนิคระยะสั้นย่อตัว แต่ทิศทางหลักยังให้เป็นบวก

Shipping Index



Level 1 Level 2

Support	700	680
Resistance	750	760

Sideway Up

ดัชนีค่าระวางเรือ การแกว่งตัวในช่วงนี้เป็นลักษณะ Sideway Up ในช่วงกรอบบริเวณ 680-760 จุด

Gold Futures

ภาพเริ่มกลับเป็นบวก แต่ระยะสั้นอาจมีข้อยึดบ้าง

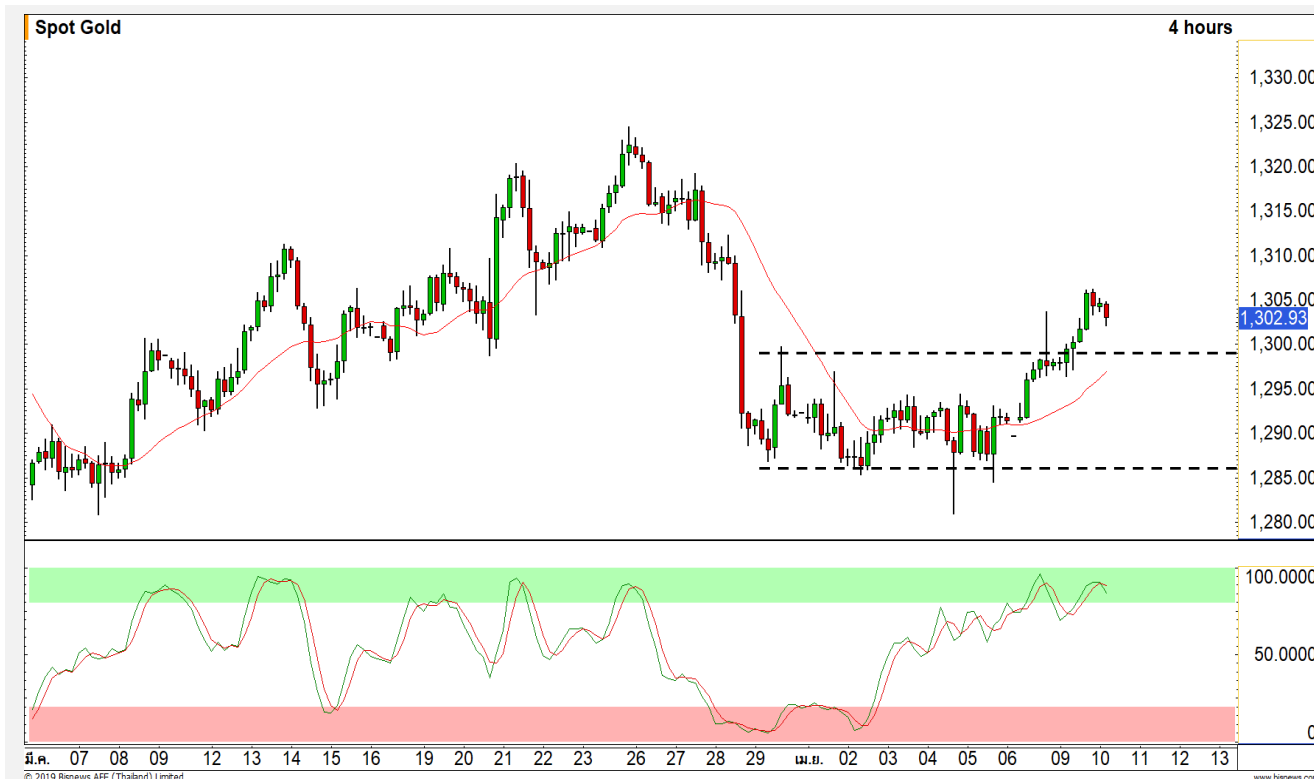
หลังจากที่ IMF ปรับลดตัวเลขคาดการณ์การขยายตัวของเศรษฐกิจโลกลง นักลงทุนเริ่มเข้าซื้อสินทรัพย์ปลอดภัยมากขึ้น จากความกังวลเกี่ยวกับแนวโน้มเศรษฐกิจโลก

ภาพทางเทคนิคของราคาทองคำกลับมามีทิศทางเชิงบวก หลังจากที่ขึ้นยืนเหนือแนวต้านสำคัญที่ 1300 ดอลลาร์ได้ ระยะสั้นอาจมีข้อยึดบ้าง มองเป็นจังหวะในการเข้าสะสม วางแนวรับแรกที่ 1297-1300 ดอลลาร์

คำแนะนำระยะสั้น GOM19

- พอร์ตวางรอเปิด Long ที่แนวรับ 1297-1300 วางเป้าหมายทำกำไรที่ 1307-1310 ดอลลาร์ **ตัดขาดทุนกรณีหลุด 1295 ดอลลาร์ลงมา**

วันที่ 9 เม.ย. 2019
กองทุน SPDR ลดการถือครองทองคำ
-4.7 ตัน ลงมาที่ระดับ 762.55 ตัน



แนวรับ		แนวต้าน	
1297	1295	1307	1310

Contracts	Long	Short	Net	YTD
Institution	8854	9686	-832	-5639
Foreign	14577	2743	11834	66921
Local	8520	19522	-11002	-46164

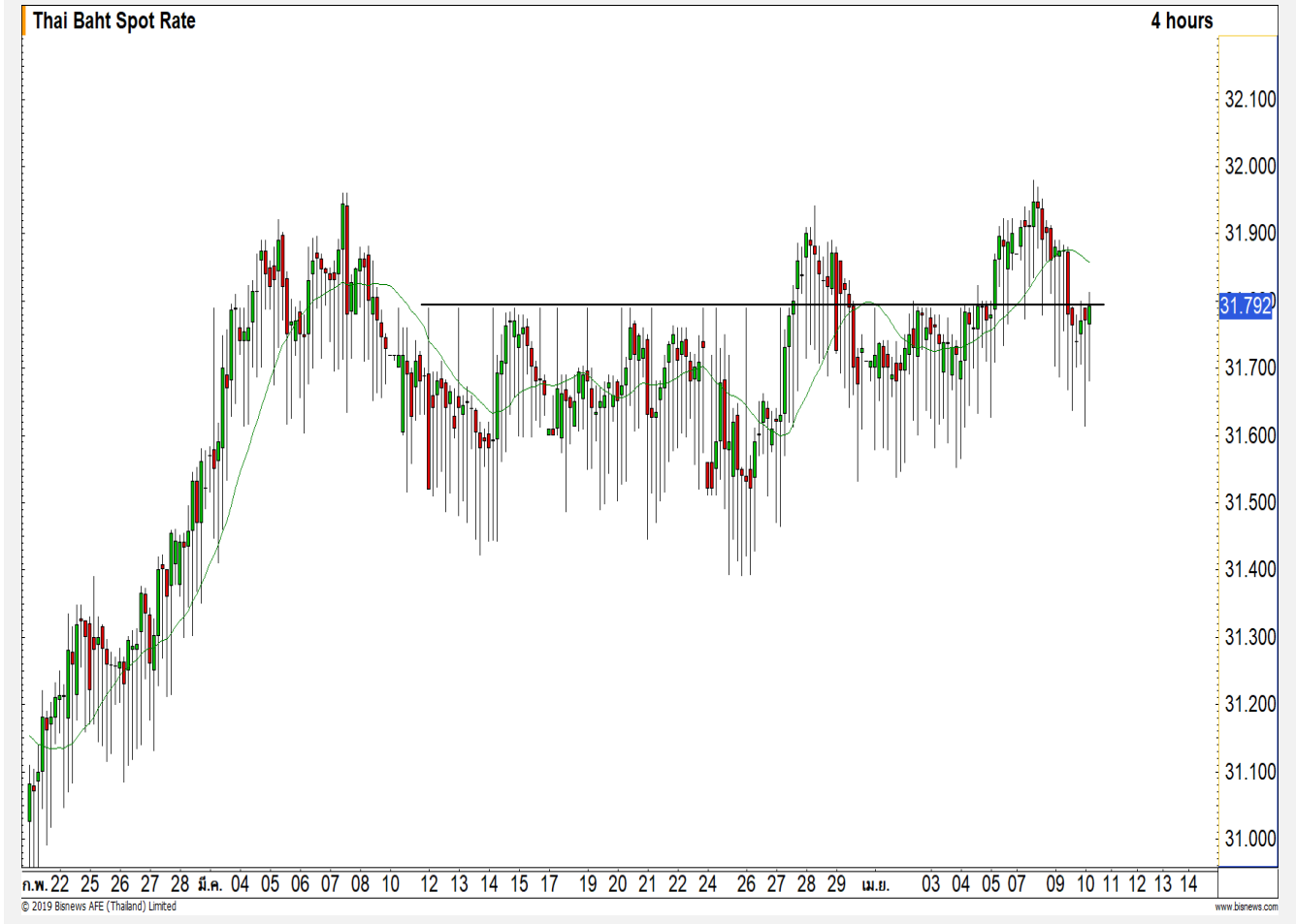
USD Futures

แข็งค่าสลับแต่ ภาพทยอยอ่อนค่ายังไม่เสีย

ภาพทางเทคนิคค่าเงินบาทแข็งสลับขึ้นมาทดสอบ 31.80 บาท/ดอลลาร์ (แนว Breakout เดิม) หลังจากที่ย่อค่าลงไปทำจุดต่ำสุดใหม่ในรอบเดือน โดยการแข็งค่ารอบนี้ ยังไม่ลบล้างภาพการทยอยอ่อนค่าของค่าเงินบาท

คำแนะนำระยะสั้น USDM19

- พอร์ตว่างนะ Wait and See



แนวรับ		แนวต้าน	
31.75	31.73	31.90	31.95

Market Summary & Theoretical Price

SET50 Index Futures

Series	Settle	Change	Vol Contracts	Vol Change	OI	OI Change	Days to Delivery	Theoretical			Div. Yield	Fund Rate	Basis	Premium Discount
								Theoretical	Lower	Upper				
S50J19	1102.0	6.7	31	18	267	10	19	1106.37	1105.79	1109.39	0.02%	1.75%	-3.37	-4.37
S50K19	1100.0	5.7	58	58	322	-50	50	1107.44	1105.93	1115.39	0.38%	1.75%	-5.37	-7.44
S50M19	1100.3	11.0	142274	63308	293194	11613	78	1107.05	1104.68	1119.45	1.04%	1.75%	-5.07	-6.75
S50U19	1096.6	11.0	10664	5540	17456	887	170	1103.93	1098.78	1130.96	2.03%	1.75%	-8.77	-7.33
S50Z19	1095.9	11.0	1459	891	5003	-7	261	1094.86	1086.95	1136.35	3.08%	1.75%	-9.47	1.04
S50H20	1092.9	11.2	1051	640	1294	48	352	1089.49	1078.83	1145.45	3.24%	1.75%	-12.47	3.41

Gold Futures

Series	Settle	Change	Vol Contracts	Vol Change	OI	OI Change	Days to Delivery	Theoretical			Premium / Discount	Risk Free Rate
								Theoretical	Lower	Upper		
GFJ19	19700	130	59	-734	1152	-30	17	19716	19707	19764	-16.19	1.75%
GFM19	19790	150	2	-131	451	-75	78	19774	19732	19995	16.20	1.75%
GFQ19	19830	100	7	-41	168	-10	141	19833	19757	20233	-3.31	1.75%

Gold Online Futures

Series	Settle	Change	Vol Contracts	Vol Change	OI	OI Change	Days to Delivery	Theoretical
GOM19	1308.70	10.60	3564	-4912	11381	-1663	78	1308.15

USD Futures

Series	Settle	OI Change	Days to Delivery	Theoretical	Basis
USDJ19	31.86	0.00	19	31.85	0.06
USDK19	31.79	-0.08	50	31.93	-0.01
USDM19	31.84	-0.01	79	32.00	0.04
USDU19	31.77	-0.05	170	32.23	-0.03

DISCLAIMER: รายงานฉบับนี้จัดทำโดยบริษัทหลักทรัพย์ ฟินันเซีย ไซรัส จำกัด (มหาชน) "บริษัท" ข้อมูลที่ปรากฏในรายงานฉบับนี้ถูกจัดทำขึ้นบนพื้นฐานของแหล่งข้อมูลที่น่าเชื่อถือหรือความน่าเชื่อถือ และหรือมีความถูกต้อง อย่างไรก็ตามบริษัทไม่รับรองความถูกต้อง/ครบถ้วนของข้อมูลดังกล่าว ข้อมูลและความเห็นที่ปรากฏอยู่ในรายงานฉบับนี้อาจมีการเปลี่ยนแปลง แก้ไข หรือเพิ่มเติมได้ตลอดเวลาโดยไม่ต้องแจ้งให้ทราบล่วงหน้า บริษัทไม่มีความประสงค์ที่จะชักจูงหรือชี้ชวนให้ผู้ลงทุน ลงทุนซื้อหรือขายหลักทรัพย์ตามที่ปรากฏในรายงานฉบับนี้ รวมทั้งบริษัทไม่ได้รับประกันผลตอบแทนหรือราคาของหลักทรัพย์ตามข้อมูลที่ปรากฏแต่อย่างใด บริษัทจึงไม่รับผิดชอบต่อความเสียหายใดๆ ที่เกิดขึ้นจากการนำข้อมูลหรือความเห็นในรายงานฉบับนี้ไปใช้ไม่ว่ากรณีใดก็ตาม ผู้ลงทุนควรศึกษาข้อมูลและใช้ดุลยพินิจอย่างรอบคอบในการตัดสินใจลงทุน

บริษัทขอสงวนลิขสิทธิ์ในข้อมูลและความเห็นที่ปรากฏอยู่ในรายงานฉบับนี้ ห้ามมิให้ผู้ใดนำข้อมูลและความเห็นในรายงานฉบับนี้ไปใช้ประโยชน์ คัดลอก ดัดแปลง ทำซ้ำ นำออกแสดงหรือเผยแพร่ต่อสาธารณชนไม่ว่าทั้งหมดหรือบางส่วน โดยไม่ได้รับอนุญาตเป็นลายลักษณ์อักษรจากบริษัทล่วงหน้า การลงทุนในหลักทรัพย์มีความเสี่ยง ผู้ลงทุนควรศึกษาข้อมูลและพิจารณาอย่างรอบคอบก่อนการตัดสินใจลงทุน

บริษัทหลักทรัพย์ ฟินันเซีย ไซรัส จำกัด (มหาชน) อาจเป็นผู้ดูแลสภาพคล่อง (Market Maker) และผู้ออกใบสำคัญแสดงสิทธิอนุพันธ์ (Derivative Warrants) บนหลักทรัพย์ที่ปรากฏอยู่ในรายงานฉบับนี้ โดยบริษัท อาจจัดทำทวีเคาระห์ของหลักทรัพย์อ้างอิงดังกล่าวนี้ ดังนั้น นักลงทุนควรศึกษารายละเอียดในหนังสือชี้ชวนของใบสำคัญแสดงสิทธิอนุพันธ์ดังกล่าวก่อนตัดสินใจลงทุน