



SET INDEX

เปิดบวกรอบเช้า แต่ระวังแรงขายที่
แนวต้าน 1755-1760 จุด

ตราบไต่ที่การ Rebound ยังไม่
สามารถกลับมาขึ้นเหนือระดับ 1760 จุด
ได้อีกรอบ ยังมองว่าเป็นเพียงการริบาวน
ราย ชม. เพื่อลงต่อ โดยมีแนวรับสำคัญ
1730 จุด

ส่วนรอบเช้านี้การเปิดบวกติด
แนวต้านช่วง 1755-1760 จุด ระวังแรง
ขายราย ชม.

ยกเว้นปิดทะเลแนวต้าน 1764 จุด
ได้ จะเป็นการยืนยันรอบ Rebound
ต่อเนื่อง และเปิด Upside ไปที่ แนวต้าน
1790-1800 จุดอีกรอบ

แนวรับ	1745	1740
แนวต้าน	1755	1760

SET

daily



Technical Review:

- S50M18: เปิดบวกรอบเช้า สำคัญที่แนวต้านช่วง 1160-1165 จุด คาดมีแรงขาย
- Momentum Trading : HMPRO , BA
- Swing Trading : TVO , ROBINS

SET50 Index Futures



เปิดบวกรอบเช้า วันนี้ดูแนวต้านสำคัญที่ 1160-1165 จุด

9 เม.ย. 61 นักลงทุนต่างชาติ Long สุทธิ ต่อเนื่อง 9,805 สัญญา (3 ม.ค.- 9 เม.ย. 61 เหลือยอดสะสม Short สุทธิสะสม 7,552 สัญญา)

ค่า Basis ลดช่วง Discount ลงเหลือ 3.50 จุด หนุนการเปิดบวกรอบเช้า แต่ช่วงนี้การรื้อวานในแนวโน้ม ขาลงคาดว่าจะเกิดขึ้นชั่วคราว トラブที่ดัชนียังไม่สามารถ กลับมายืนเหนือระดับ 1164-1165 จุดได้ ยังมีความเสี่ยงที่จะ เกิดแรงขายออกมาอีกรอบ วางแนวรับหลัก 1140/1130 จุด

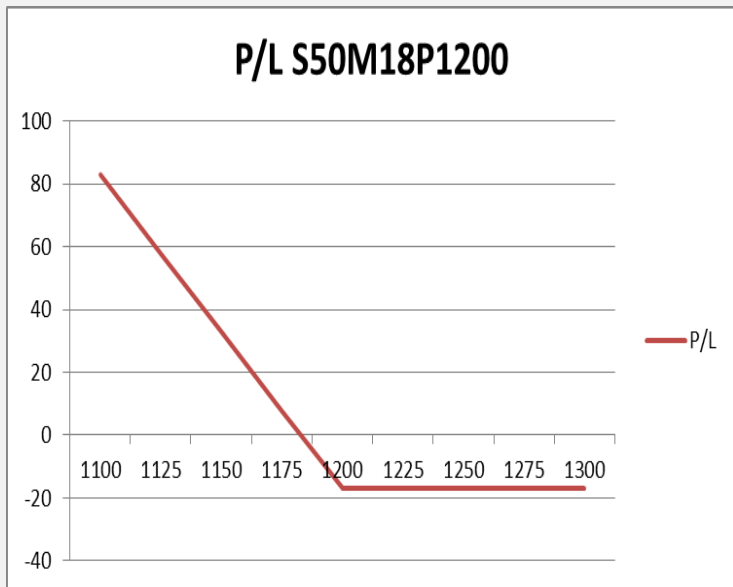
ยกเว้นปิดทะเลแนวต้าน 1165 จุดขึ้นยืน จะลบล้าง โอกาสชะลอ และขึ้นต่อเนื่องไปที่แนวต้าน 1190 จุด

กลยุทธ์ S50M18 (Swing Trade)

- พอร์ตวาง รอเปิด Trading Short ที่บริเวณ 1158-1160 จุด โดยมีเป้าหมายการทำกำไรที่แนวชะลอลง ทดสอบ 1150 และ 1145 จุดตามลำดับ **ตัดขาดทุน กรณีทะเลแนวต้าน 1167 จุด**

	แนวรับ		แนวต้าน	
	1150	1148	1160	1165
Contracts	Long	Short	Net	YTD
Institution	31337	31779	-442	15869
Foreign	34554	24749	9805	-7552
Local	81124	90487	-9363	-8317

SET50 Index Options



คำแนะนำ : Wait and See

กลยุทธ์ : -
 ขาดทุนสูงสุด : -
 กำไรสูงสุดทางทฤษฎี : -
 เป้าหมายการทำกำไร : -
 จุดคุ้มทุน(เมื่อหมดอายุ) : -

SET50 Index	Long S50H18P1150	Cost	Profit/Loss
1100	100	17.1	82.9
1125	75	17.1	57.9
1150	50	17.1	32.9
1175	25	17.1	7.9
1200	0	17.1	-17.1
1225	-25	17.1	-17.1
1250	-50	17.1	-17.1
1275	-75	17.1	-17.1
1300	-100	17.1	-17.1

		Price	Change	Vol.	Open Interest	Intrinsic Value	Time Value	Break Even	All-in-Premium	Implied Volatility	Effective Gearing
Call Option	S50M18C1100	68.10	10.10	26	54	59.00	9.10	1168.10	0.01	12.07%	14.36
	S50M18C1125	53.00	9.50	158	312	34.00	19.00	1178.00	0.02	14.34%	15.32
	S50M18C1150	38.50	6.50	264	795	9.00	29.50	1188.50	0.03	14.73%	17.38
	S50M18C1175	26.80	5.70	339	2,418	0.00	26.80	1201.80	0.04	14.94%	19.66
	S50M18C1200	16.90	2.80	413	3,340	0.00	16.90	1216.90	0.05	14.59%	22.96
Put Option	S50M18P1100	13.50	-2.50	491	2,613	0.00	13.50	1086.50	-0.06	17.38%	-20.16
	S50M18P1125	21.80	-4.20	429	2,697	0.00	21.80	1103.20	-0.05	17.70%	-17.54
	S50M18P1150	33.00	-7.00	702	2,378	0.00	33.00	1117.00	-0.04	18.15%	-15.15
	S50M18P1175	47.70	-6.10	275	1,229	16.00	31.70	1127.30	-0.03	19.01%	-12.85
	S50M18P1200	60.00	-10.10	80	809	41.00	19.00	1140.00	-0.02	17.59%	-12.24

Health Care

	Level 1	Level 2
Support	5780	5720
Resistance	5900	5980

ทำ New High มองขึ้นต่อ

ปิดปรับตัวขึ้นทำ High ใหม่อีกครั้ง ยังเป็นกลุ่มที่แข็งแกร่งที่สุดในช่วงนี้ มองการปรับตัวขึ้นต่อ

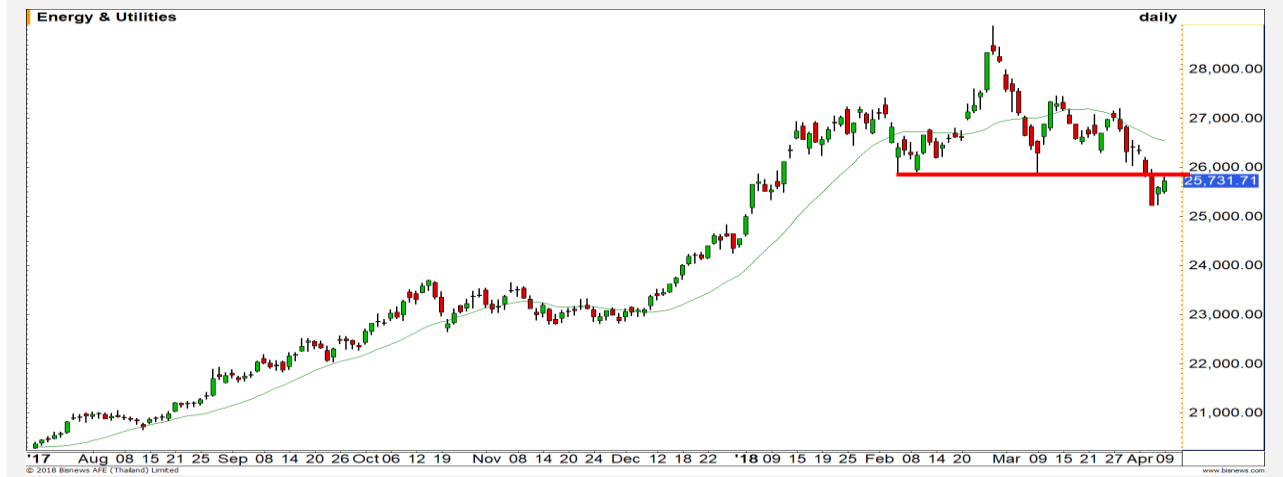


Energy

	Level 1	Level 2
Support	25450	25000
Resistance	25900	26100

แนว Breakdown รอบก่อนที่ 25900 จุด

มีแนว Breakdown อยู่ที่ 25900 จุดที่เป็นการลงมาจากรูปแบบ Head and Shoulders ต้องกลับไปปิดเหนือให้ได้เพื่อลบล้างแนวโน้มขาลง





Support 199 196.50 Resistance 204 209

ADVANC (DAY): ราคาเกิด Technical rebound หลังสามารถยืนเหนือเส้น Uptrend line ได้



Support 307 300 Resistance 320 324

KTC (DAY): มีแรงขายที่บริเวณแนวต้าน 320 บาท อย่างต่อเนื่อง ทำให้ในรอบสั้นมีโอกาสได้เห็นการพักตัวสะสมกำลังก่อน



Support 191 188.50 Resistance 195 200

BBL (DAY): สัญญาณ RSI กำลังฟื้นตัวขึ้นจากระดับ 30 ทำให้ภาพในช่วงนี้ของราคาเป็นการ Rebound ระยะสั้น มีแนวต้านรอทดสอบ 195/200 บาท



Support 69.75 68.75 Resistance 72 74

AOT (DAY): ราคาขึ้นมาปิดเหนือระดับ 70 บาทได้ ทำให้ดึงภาพหลักกลับมาเป็นเชิงบวก มีโอกาสที่จะปรับตัวขึ้นต่อ เพื่อขึ้นทดสอบแนวต้านถัดไปที่ 72/74 บาท

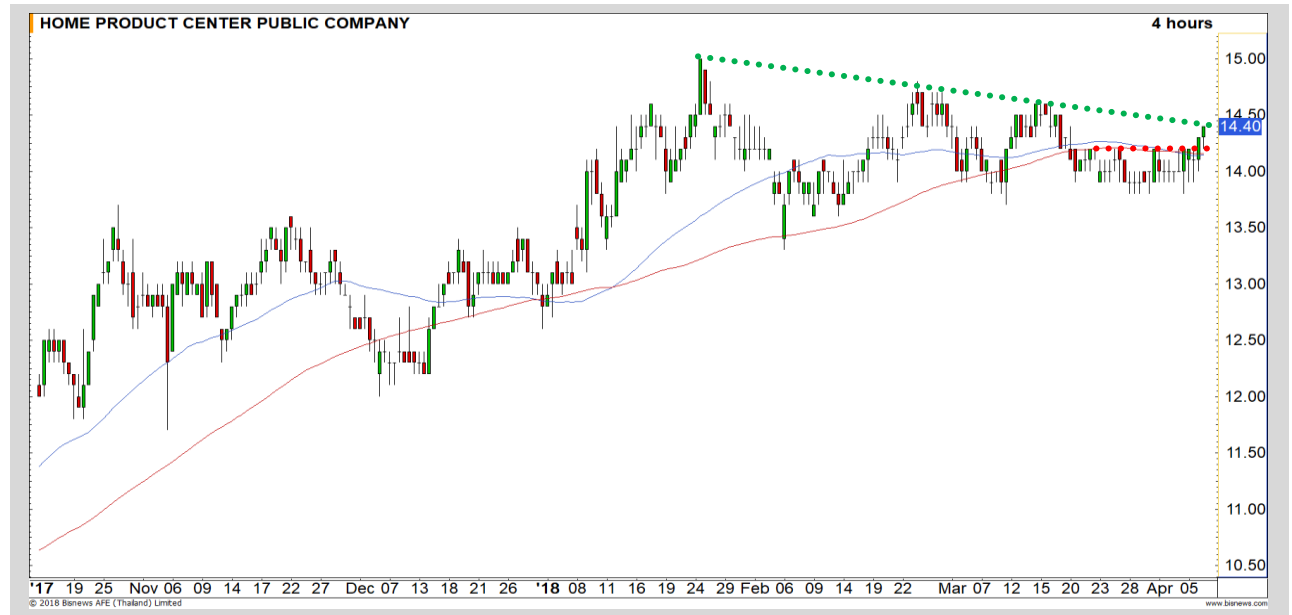
Momentum Trading

HIMPRO

Support	14.20
Resistance	15
Stop loss	13.90

คำแนะนำระยะสั้น (BUY)

ราคาทะลุแนวต้านย่อยที่ 14.20 บาท ขึ้นมาได้แล้ว รอยืนยันรอบขาขึ้นนี้โดยการขึ้นผ่านระดับ 14.50 บาท เพื่อเป็นการ Breakout เส้น Downtrend line

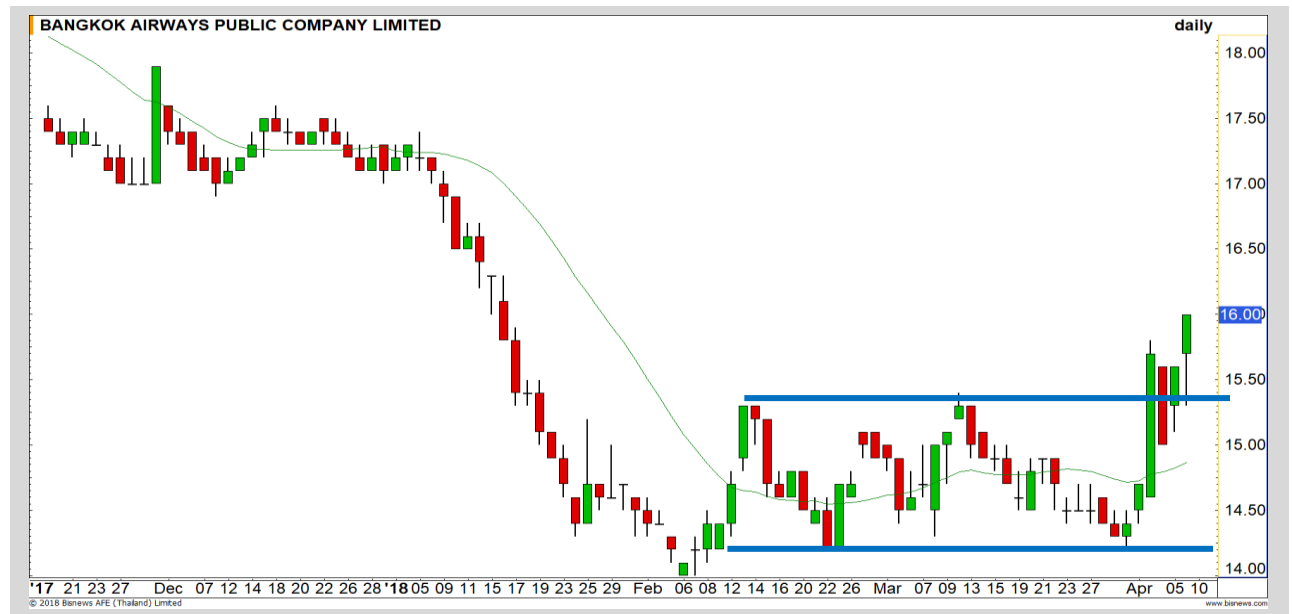


BA

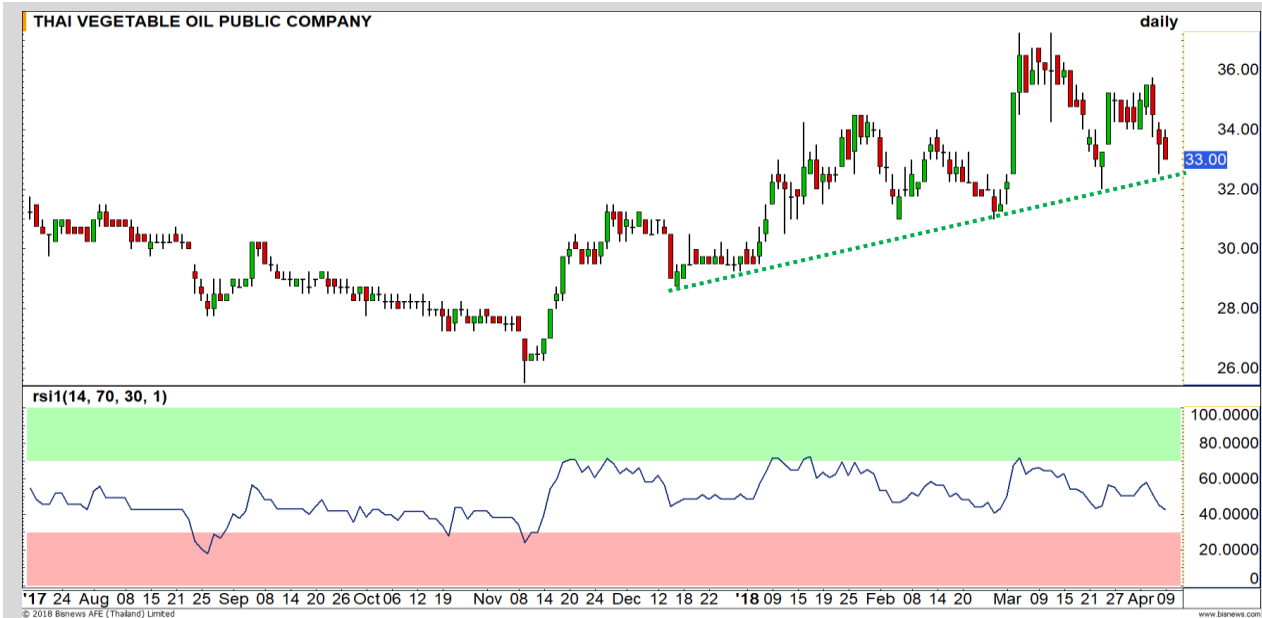
Support	15.70
Resistance	16.60/17.00
Stop loss	15.30

คำแนะนำระยะสั้น (BUY)

Momentum ของการ Breakout จากกรอบ Sideway ยังแข็งแกร่ง วัดเป้าหมายของการ Breakout ได้ที่บริเวณ 16.60 บาท



Swing Trading



Support	32.75
Resistance	34/35.50
Stop loss	32

คำแนะนำระยะสั้น (BUY)

ตราบดที่ยังเคลื่อนไหวเหนือเส้น Uptrend line ในภาพหลัก เรายังคงให้น้ำหนักเป็นบวก มีโอกาสปรับตัวขึ้นเพื่อขึ้นหาแนวต้าน 34/35.50 บาท

TVO



Support	61.50
Resistance	66
Stop loss	60

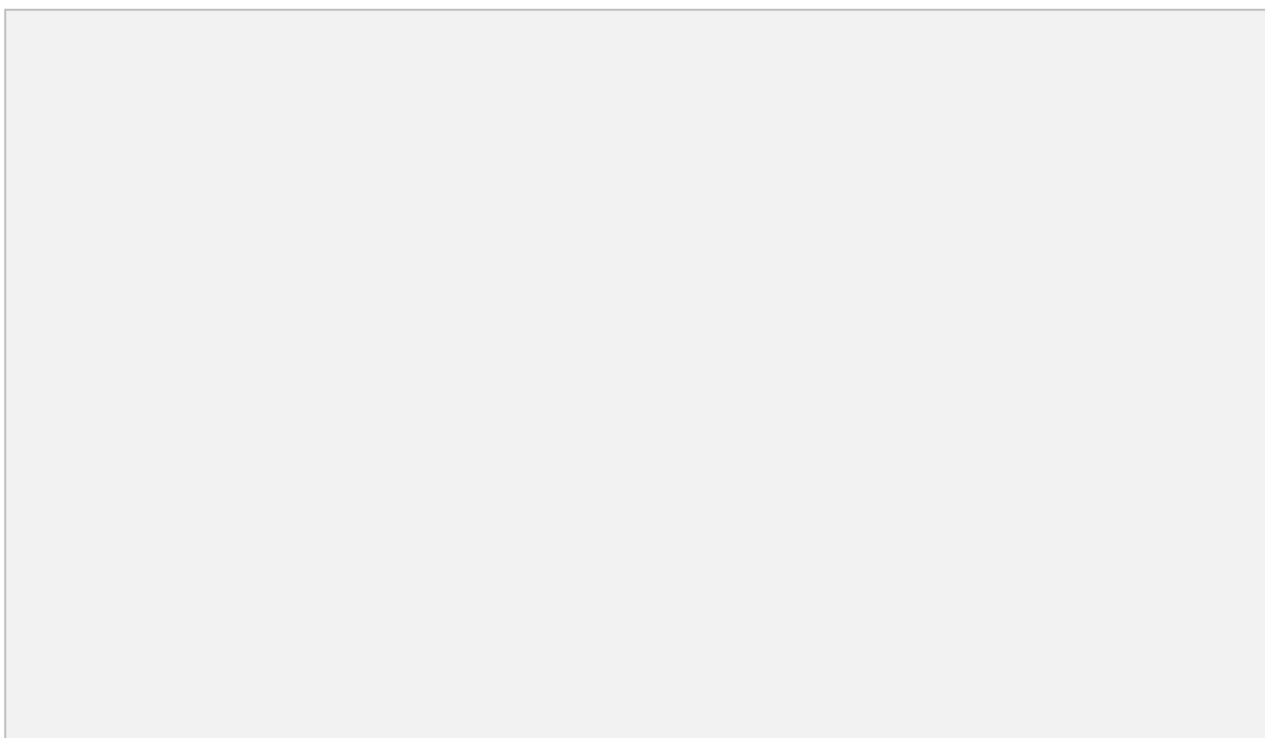
คำแนะนำระยะสั้น (BUY)

เกิดรูปแบบ Bullish Divergence ใน RSI ทำให้ประเมินว่าราคามีโอกาสที่จะเกิดการกลับตัวเกิดขึ้น โดยมีเป้าหมายแรกอยู่ที่บริเวณ 66 บาท

ROBINS



รอสัญญาณการทำ SBL หุ้นตัวใหม่



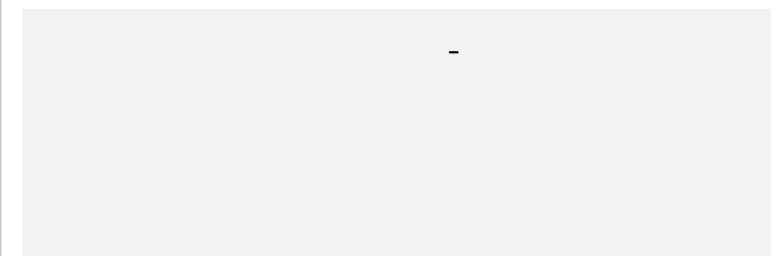
เทียบราคาวันก่อนหน้า

Close Price	%Change
-	-

(ข้อมูล ณ เวลา 17.00 น. ของวันก่อนหน้า)

รอทำ SBL ตัวใหม่

แนวรับ		แนวต้าน	
-	-	-	-



ปริมาณหุ้นที่ให้ยืมเพื่อขายชอร์ต

Stock	Available for borrowing (Share)
-	-

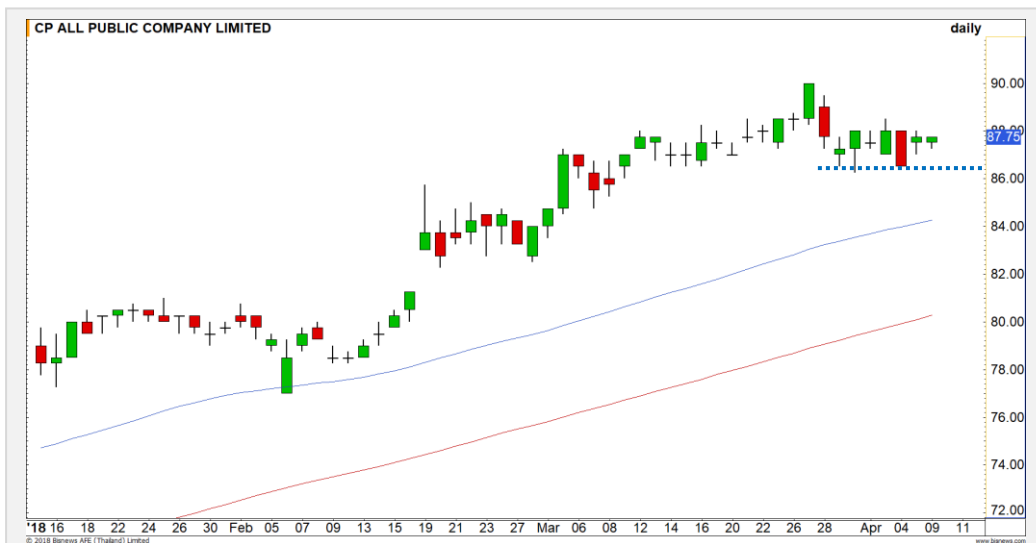
(ข้อมูล ณ เวลา 9.00 น. ของวันก่อนหน้า)



**สอบถามข้อมูลเพิ่มเติม กรุณาติดต่อ
ฝ่ายธุรกิจยืมและให้ยืมหลักทรัพย์**

โทรศัพท์ : 02-658-9699
Email: sbl@fnsyrus.com

CPALL : CPAL24C1808A



แนวรับ		แนวต้าน	
87.25	86.50	89	90

แนวโน้มโดยรวมของราคายังคงอยู่ในทิศทางของขาขึ้น ล่าสุดการย่อทำฐานที่ผ่านมารีเวณ 86.50 บาท เป็นลักษณะ Higher Low ทำให้ยังคงรักษาภาพเชิงบวกไว้ได้ มีโอกาสสูงที่จะเห็นการปรับตัวขึ้นต่อตามแนวโน้มเดิม เพื่อสร้าง High ใหม่



สอบถามข้อมูลเพิ่มเติม
โทรศัพท์ 02-658-9915
Email: dw@fnsyrus.com
Line: @dw24

ตารางราคา

* ตารางราคาใช้เปรียบเทียบในการซื้อขายช่วง market open เท่านั้น ไม่รวมช่วง market call

Name	CPAL24C1808A	Implied Volatility	32.00%
Underlying	CPALL	Delta	37.66%
Type	Call	Listing Date	04-Dec-2017
Strike	96.200	Last Trading Date	31-Aug-2018
Conversion Ratio	5.80000	Expire Date(Maturity Date)	06-Sep-2018
Moneyness	-9.94% OTM	outstanding (09-Apr-2018)	597,200

Underlying Bid*	DW Bid Price(THB) *				
	10-Apr-2018	11-Apr-2018	12-Apr-2018	17-Apr-2018	18-Apr-2018
88.50	0.78	0.77	0.77	0.74	0.74
88.25	0.76	0.75	0.75	0.73	0.72
88.00	0.74	0.74	0.73	0.71	0.71
87.75	0.72	0.72	0.72	0.69	0.69
87.50	0.71	0.70	0.70	0.68	0.67
87.25	0.69	0.69	0.68	0.66	0.66
87.00	0.68	0.67	0.67	0.65	0.64
86.75	0.66	0.66	0.65	0.63	0.63
86.50	0.65	0.64	0.64	0.62	0.61

TOP GAINER AND LOSER

5 TOP MAINBROAD GAINER

Rank	Stock	PClose	%Change	Support	Resistance	Trend (1 Week)	Technical View
1	SQ	3.74	+7.47	3.62/3.48	3.84/4	Downtrend	ความเสี่ยงการอ่อนตัวลงต่อยังมีสูง
2	THE	3.20	+5.96	3.10/3	3.30/3.46	Downtrend	ภาพหลักยังให้น้ำหนักเชิงลบ
3	SPPT	5.55	+5.71	5.25/5	5.80/6	Uptrend	ยืนเหนือเส้น 200 วัน ดึงภาพบวก
4	GLAND	2.80	+5.26	2.72/2.66	2.86/3	Uptrend	เตรียมที่จะขึ้นทำ High ใหม่
5	JMT	28.75	+4.55	28/27	30/31.75	Sideway	ฟื้นตัวระยะสั้น

5 TOP MAINBROAD LOSER

Rank	Stock	PClose	%Change	Support	Resistance	Trend (1 Week)	Technical View
1	EA	30.75	-12.77	30/27.75	32/35	Downtrend	เผชิญแรงขายต่อเนื่อง
2	RS	24.10	-11.56	23.40/22	25.25/26	Sideway Down	พักตัวปรับฐาน
3	TTCL	7.00	-7.89	6.80/6.30	7.40/8.40	Sideway	Bullish divergence เต็งสั้น
4	GUNKUL	2.70	-6.90	2.66/2.50	2.78/2.94	Downtrend	Panic sell ต่อเนื่อง
5	TKN	16.30	-5.23	16/15.30	17.10/18	Downtrend	ทำ Low ใหม่ต่อเนื่อง

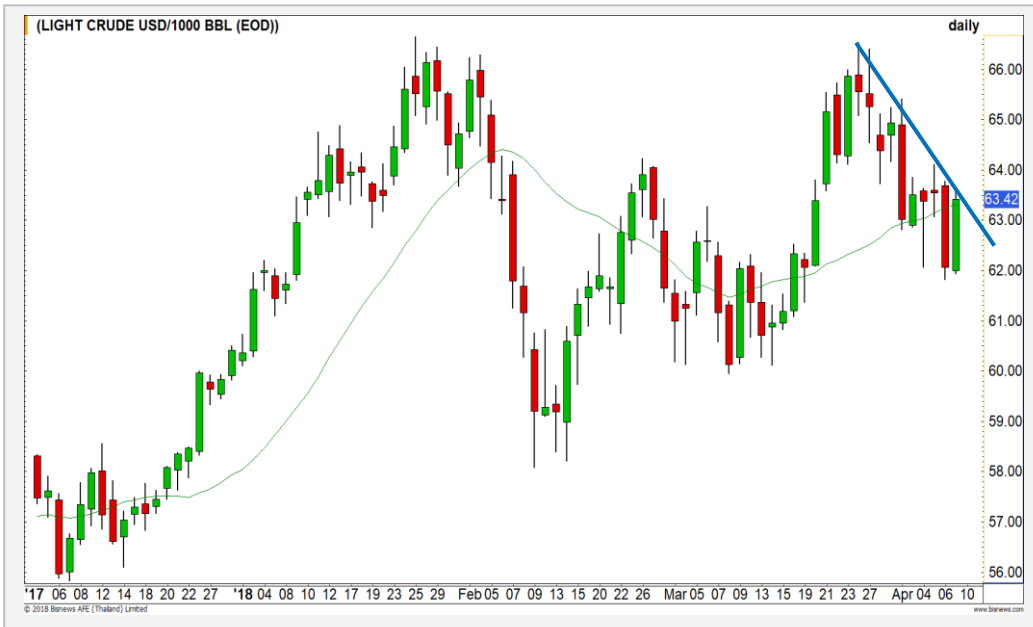
หมายเหตุประกอบการเลือก Top Gainer และ Top Loser

- ปริมาณการซื้อขายเฉลี่ย 5 วัน มากกว่า 10 ล้านบาท
- ไม่นับรวม DW และ Warrant
- ราคาหุ้นไม่ต่ำกว่า 1 บาท

** เนื่องจากหุ้นในกลุ่มนี้ส่วนใหญ่เป็นหุ้นที่ผันผวนแรงกว่าตลาด นักลงทุนควรใช้ความระมัดระวังเป็นพิเศษ **



WTI Oil

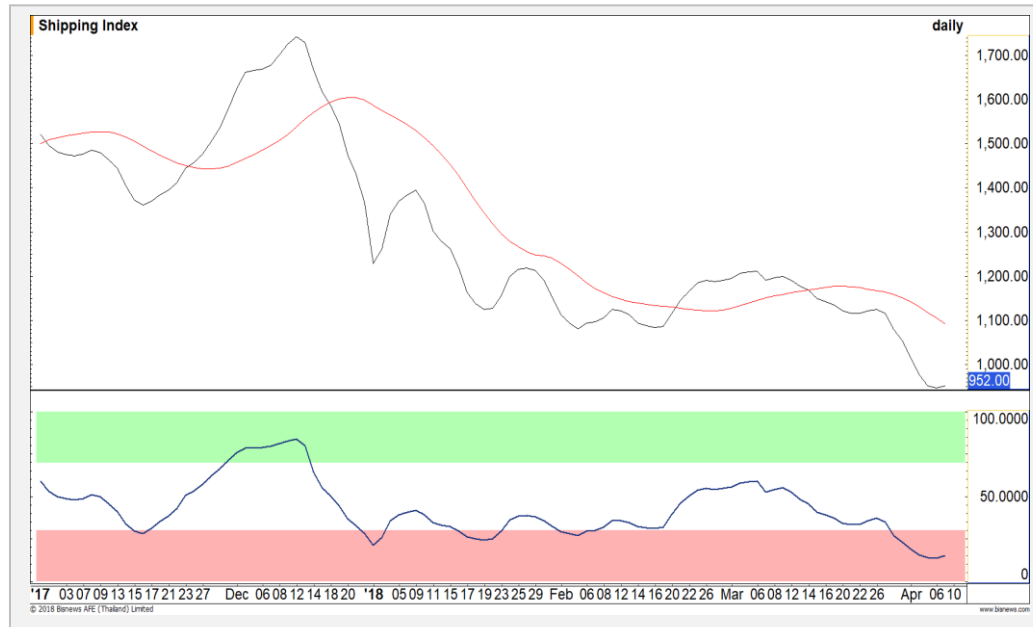


	Level 1	Level 2
Support	63.00	62.20
Resistance	64.00	64.60

แนวต้านของเส้น Downtrend Line ที่ 63.50 ดอลลาร์

ราคาน้ำมันดิบวอชิงตันขึ้นมาได้แรง ขึ้นทดสอบแนวต้านของเส้น Downtrend Line ที่บริเวณ 63.50 ดอลลาร์ หากผ่านได้จะดึงภาพจาก Sideway Down ไปสู่ Sideway

Baltic Dry Index



	Level 1	Level 2
Support	980	1000
Resistance	950	920

คาดเกิด Technical Rebound

ดัชนีค่าระวางเรือเริ่มที่จะยืนได้แล้ว และจาก RSI ที่อยู่ในเขต Oversold ค่อนข้างมาก ทำให้ประเมินว่ามีโอกาสเกิดรอบ Technical Rebound เกิดขึ้น

Gold Futures

Wait and See

จากภาพราย 60 นาที ราคาทองคำปรับตัวขึ้นมา แต่ในภาพหลักยังไม่ได้มีความหมายใดๆ เพราะเป็นเพียงการแกว่งตัวในกรอบ Sideway ขนาดใหญ่เท่านั้น ดังนั้นในสัปดาห์นี้ให้ Wait and See ไปก่อน เนื่องจากเข้าใกล้วันหยุดยาวของตลาด TFEX

คำแนะนำระยะสั้น GFJ18

- Wait and See



แนวรับ		แนวต้าน	
1333	1325	1340	1345

Contracts	Long	Short	Net	YTD
Institution	7654	8259	-605	-1865
Foreign	3685	4079	-394	7818
Local	9401	8402	999	-5953

9 เม.ย. 2018
กองทุน SPDR คงการถือครองทองคำ
ที่ระดับ 859.99 ตัน

USD Futures

ยังคงกรอบแกว่งออกข้าง
ตราบที่ยังไม่ผ่าน 31.30 บาท/ดอลลาร์สหรัฐ

ทิศทางค่าเงินบาทไม่เปลี่ยนแปลงคือ ติดแนวอ่อนค่าที่เส้น Moving Average 20 วัน ณ ระดับ 31.30 บาท/ดอลลาร์ หากยังไม่ผ่านแนวนี ภาพรวมยังแกว่งแคบ ในกรอบ 31.15-31.30 บาท/ดอลลาร์สหรัฐ

คำแนะนำระยะสั้น USDM18

- พอร์ตว่างรอกำหนดสถานะอีกรอบ



แนวรับ		แนวต้าน	
31.15	31.10	31.30	31.40

Market Summary & Theoretical Price

SET50 Index Futures

Series	Settle	Change	Vol. Contracts	Change	OI	Change	Days to Delivery	Theoretical			Div. Yield	Fund Rate	Basis	Premium Discount
								Theoretical	Lower	Upper				
S50J18	1157.1	0.0	11	-16	121	1	17	1159.75	1159.35	1162.72	0.00	0.02	-1.88	-2.63
S50K18	1155.0	12.6	7	7	74	7	50	1161.37	1160.18	1170.10	0.00	0.02	-4.00	-6.37
S50M18	1153.4	12.6	135489	-45369	279898	-7655	79	1158.20	1156.32	1171.99	0.02	0.02	-5.60	-4.80
S50U18	1155.5	12.9	9070	-2302	15009	16	170	1147.23	1143.18	1176.92	0.04	0.02	-3.50	8.27
S50Z18	1151.1	12.4	1896	-330	4158	-76	261	1123.28	1117.06	1168.86	0.06	0.02	-7.90	27.82
S50H19	1153.0	11.2	542	-192	1343	265	352	1077.74	1069.36	1139.22	0.09	0.02	-6.00	75.26

Gold Futures

Series	Settle	Change	Vol. Contracts	Change	OI	Change	Days to Delivery	Theoretical			Premium / Discount	Risk Free Rate
								Theoretical	Lower	Upper		
GFJ18	19750	30	5922	-15479	23311	-3825	17	19861	19854	19912	-110.81	0.02
GFM18	19790	30	3948	-11542	19422	-888	79	19911	19879	20148	-121.38	0.02
GFQ18	19830	30	1826	-4427	7947	912	142	19963	19905	20387	-132.76	0.02

USD Futures

Series	Settle	Change	Days to Delivery	Theoretical	Basis
USDJ18	31.26	0.03	17	31.27	0.03
USDK18	31.22	0.03	50	31.36	-0.01
USDM18	31.17	0.06	79	31.43	-0.06
USDU18	31.14	0.10	170	31.66	-0.09

DISCLAIMER: รายงานฉบับนี้จัดทำโดยบริษัทหลักทรัพย์ ฟินันเซีย ไซรัส จำกัด (มหาชน) "บริษัท" ข้อมูลที่ปรากฏในรายงานฉบับนี้ถูกจัดทำขึ้นบนพื้นฐานของแหล่งข้อมูลที่น่าเชื่อถือ และหรือมีความถูกต้อง อย่างไรก็ตามบริษัทไม่รับรองความถูกต้อง/ครบถ้วนของข้อมูลดังกล่าว ข้อมูลและความเห็นที่ปรากฏอยู่ในรายงานฉบับนี้อาจมีการเปลี่ยนแปลง แก้ไข หรือเพิ่มเติมได้ตลอดเวลาโดยไม่ต้องแจ้งให้ทราบล่วงหน้า บริษัทไม่มีความประสงค์ที่จะชักจูงหรือชี้ชวนให้ผู้ลงทุน ลงทุนซื้อหรือขายหลักทรัพย์ตามที่ปรากฏในรายงานฉบับนี้ รวมทั้งบริษัทไม่ได้รับประกันผลตอบแทนหรือราคาของหลักทรัพย์ตามข้อมูลที่ปรากฏแต่อย่างใด บริษัทจึงไม่รับผิดชอบต่อความเสียหายใดๆ ที่เกิดขึ้นจากการนำข้อมูลหรือความเห็นในรายงานฉบับนี้ไปใช้ไม่ว่ากรณีใดก็ตาม ผู้ลงทุนควรศึกษาข้อมูลและใช้ดุลยพินิจอย่างรอบคอบในการตัดสินใจลงทุน

บริษัทขอสงวนลิขสิทธิ์ในข้อมูลและความเห็นที่ปรากฏอยู่ในรายงานฉบับนี้ ห้ามมิให้ผู้ใดนำข้อมูลและความเห็นในรายงานฉบับนี้ไปใช้ประโยชน์ คัดลอก ดัดแปลง ทำซ้ำ นำออกแสดงหรือเผยแพร่ต่อสาธารณชนไม่ว่าทั้งหมดหรือบางส่วน โดยไม่ได้รับอนุญาตเป็นลายลักษณ์อักษรจากบริษัทล่วงหน้า การลงทุนในหลักทรัพย์มีความเสี่ยง ผู้ลงทุนควรศึกษาข้อมูลและพิจารณาอย่างรอบคอบก่อนการตัดสินใจลงทุน

บริษัทหลักทรัพย์ ฟินันเซีย ไซรัส จำกัด (มหาชน) อาจเป็นผู้ดูแลสภาพคล่อง (Market Maker) และผู้ออกใบสำคัญแสดงสิทธิอนุพันธ์ (Derivative Warrants) บนหลักทรัพย์ที่ปรากฏอยู่ในรายงานฉบับนี้ โดยบริษัท อาจจัดทำทวีเคาระห์ของหลักทรัพย์อ้างอิงดังกล่าวนี้ ดังนั้น นักลงทุนควรศึกษารายละเอียดในหนังสือชี้ชวนของใบสำคัญแสดงสิทธิอนุพันธ์ดังกล่าวก่อนตัดสินใจลงทุน