



SET INDEX

วันนี้ดูที่แนวรับสำคัญมาก 1690-1692 จุด (หลุดเสี่ยงพักฐาน)

รอบเช้ามีโอกาสที่จะฟื้นตัว วางแนวต้าน 1698 จุด และ 1700 จุด ยังผ่านลำบาก

หลังจากเมื่อวานไม่ผ่านแนวต้านจิตวิทยา 1700 จุด ทำให้รอบหลักยังต้องระวังการชะลอ โดยเฉพาะการดึง Low หลุดแนวรับสำคัญ 1690-1692 จุด จะไปยืนยันการแตะ High ระยะสั้นที่ 1701.12 จุด

และมีน้ำหนักที่จะทดสอบแนวรับ 1680 จุดในระยะถัดไป

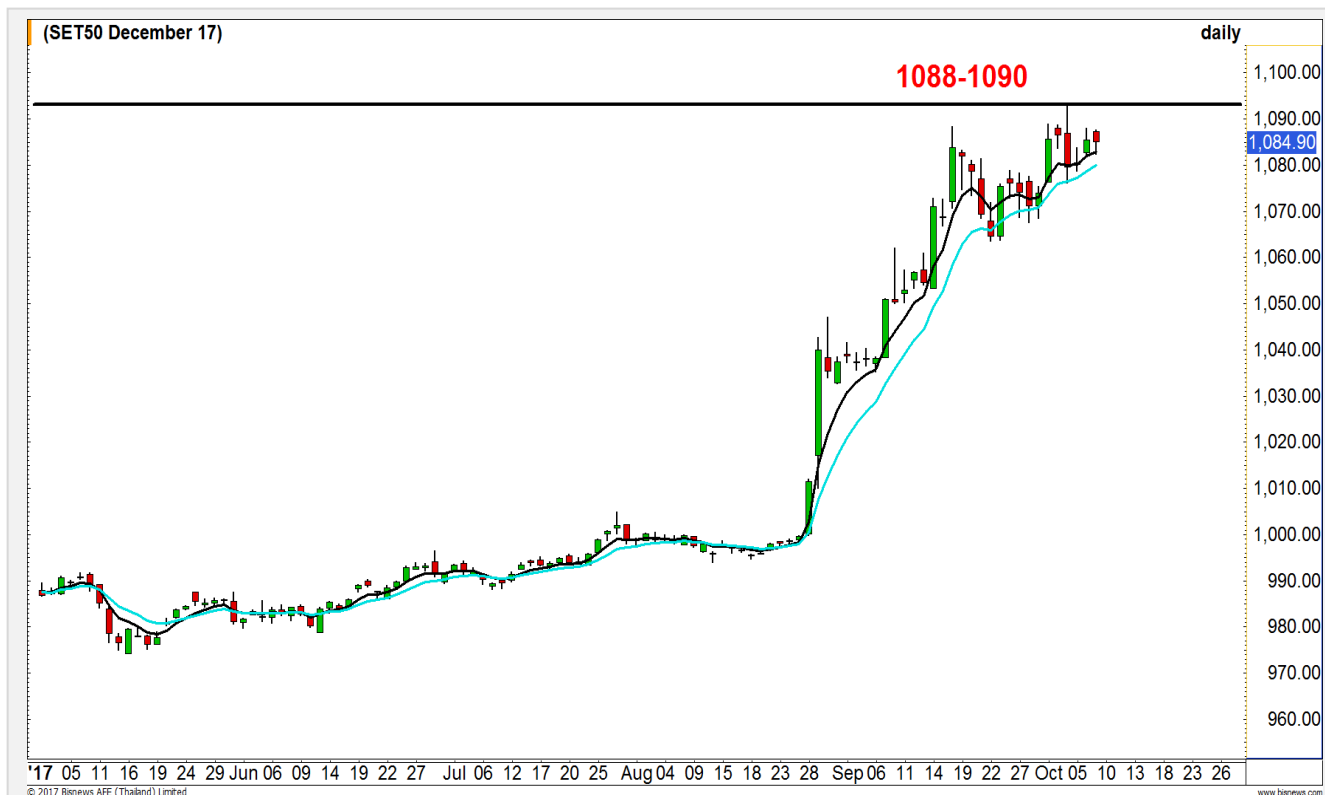
แนวรับ	1692*	1685**
แนวต้าน	1698*	1700**



Technical Review:

- S50Z17: วันนี้ภาพหลัก คือ แกวงออกข้าง รอบเช้าเปิดบวกเล็กน้อย แนวต้านหลักของวัน 1087-1088 จุด
- Momentum Trading : ECL , JMART
- Swing Trading : CENTEL , UV

SET50 Index Futures



**แก่งออกข้าง รอบเช้าเปิดบวกเล็กน้อย แนว
ต้านหลักของวันติด 1087-1088 จุด**

9 ต.ค. 60 นักลงทุนต่างชาติกลับมา Long สุทธิ เล็กน้อย 297 สัญญา (2-9 ต.ค. นักลงทุนต่างชาติ Short สุทธิสะสม 31,195 สัญญา)

เมื่อวานดัน High เข้าหาแนวต้านแรก 1088 จุด ก่อนชะลอในราย ชม. ส่งผลให้ภาพเข้านี้ยังเน้นแก่งตัว ออกด้านข้างช่วง 1082-1087 จุด

ระวังรอบหลักในระยะถัดมา มีโอกาสที่จะเกิดการ พักฐาน ลงสู่แนวรับ 1070 จุด และ 1065 จุดตามลำดับ

กลยุทธ์ S50Z17 (Swing Trade)

- เมื่อวานปิด Trading Long ต้นทุน 1084-1085 จุด ที่แนวต้าน 1088 จุด ไปแล้ว
- เหลือพอร์ตถือ Short ช้ามมาจากสัปดาห์ที่แล้ว ต้นทุน ณ 1080 จุด รอปิด 1075 จุด ตัดขาดทุน กรณีปิดทะเลแนวต้าน 1084 จุด
- พอร์ตว่าง รอเปิด Short ช่วงติดเข้าหาแนวต้าน 1087 จุด

แนวรับ		แนวต้าน	
1082**	1080*	1087**	1090*

Contracts	Long	Short	Net	YTD
Institution	24927	14517	10410	71272
Foreign	13165	12878	287	-132788
Local	46087	56784	-10697	61516

SET50 Index Options

คำแนะนำ : Wait and See

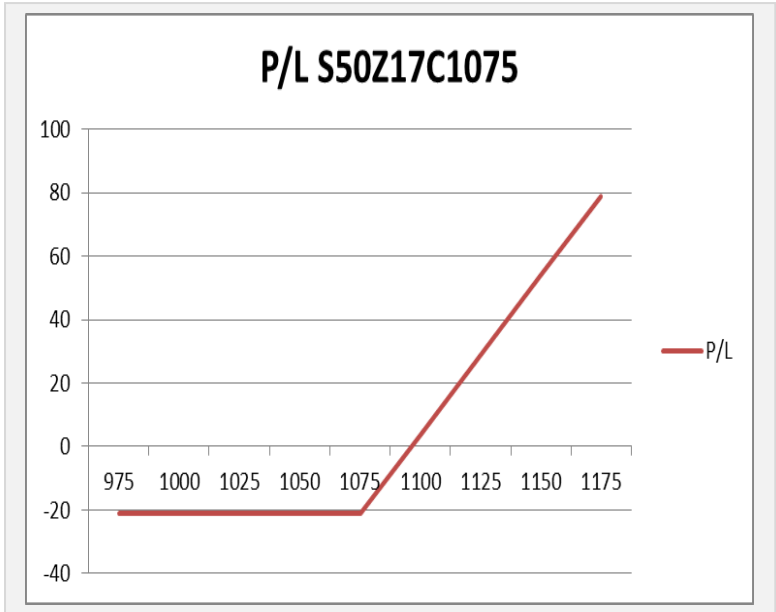
กลยุทธ์ : Wait and See

ขาดทุนสูงสุด : -

กำไรสูงสุดทางทฤษฎี : -

เป้าหมายการทำกำไร : -

จุดคุ้มทุน(เมื่อหมดอายุ) : -



SET50 Index	Long S50Z17C1075	Cost	Profit/Loss
975	-100	21.1	-21.1
1000	-75	21.1	-21.1
1025	-50	21.1	-21.1
1050	-25	21.1	-21.1
1075	0	21.1	-21.1
1100	25	21.1	3.9
1125	50	21.1	28.9
1150	75	21.1	53.9
1175	100	21.1	78.9

		Price	Chang	Vol.	Open Interest	Intrinsic Value	Time Value	Break Even	All-in-Premium	Implied Volatility	Effective Gearing
Call Option	S50Z17C1025	63.00	0.50	138.00	3563	54.82	8.18	1088.00	0.01	13.87%	13.63
	S50Z17C1050	40.70	-0.80	182.00	3472	29.82	10.88	1090.70	0.01	11.39%	18.77
	S50Z17C1075	21.40	-0.50	198.00	5144	4.82	16.58	1096.40	0.02	9.32%	27.69
	S50Z17C1100	9.60	-1.20	377.00	4185	0.00	9.60	1109.60	0.03	8.72%	37.58
	S50Z17C1125	5.00	0.00	383.00	4401	0.00	5.00	1130.00	0.05	9.59%	40.97

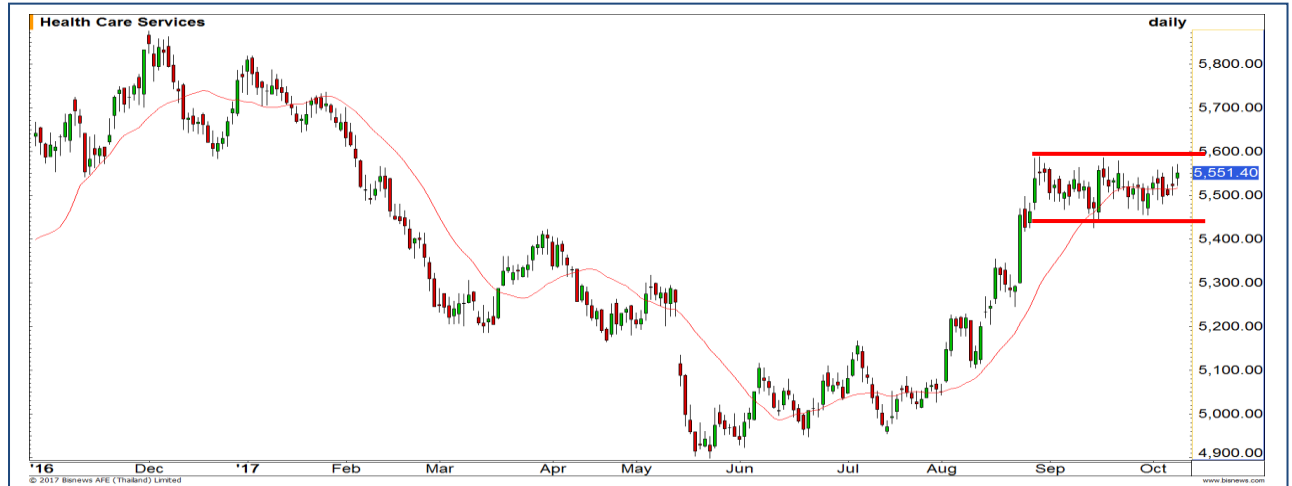
Put Option	S50Z17P1025	3.40	0.20	285.00	4060	0.00	3.40	1021.60	-0.05	9.98%	-41.43
	S50Z17P1050	6.10	-0.10	286.00	3065	0.00	6.10	1043.90	-0.03	8.46%	-41.86
	S50Z17P1075	11.90	0.10	450.00	3742	0.00	11.90	1063.10	-0.02	6.98%	-39.91
	S50Z17P1100	26.00	1.00	88.00	2237	20.18	5.82	1074.00	-0.01	6.63%	-29.78
	S50Z17P1125	45.50	1.50	50.00	563	45.18	0.32	1079.50	0.00	5.02%	-22.70

Health Care

	Level 1	Level 2
Support	5450	5400
Resistance	5590	5700

ใกล้ Breakout

แกว่งตัวในกรอบมาสักระยะแล้ว มีโอกาสที่จะเกิดการ Breakout เกิดขึ้น แนะนำให้รอดูการ Breakout เพราะจะเป็นตัวกำหนดทิศทางระยะถัดไป

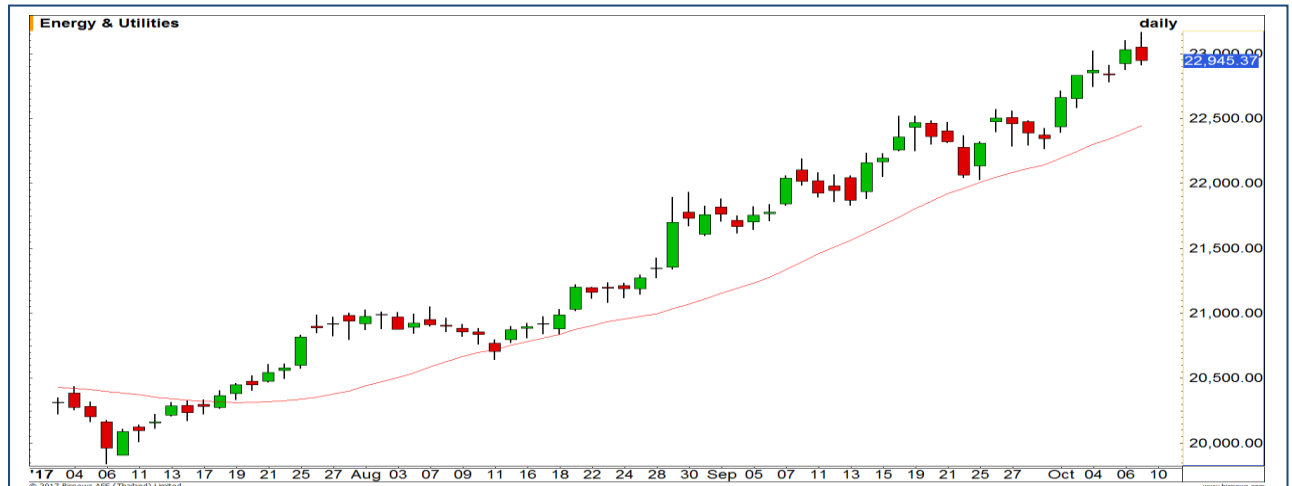


Energy

	Level 1	Level 2
Support	22800	22600
Resistance	22100	22200

แท่งเทียนเกิดสัญญาณการกลับตัวระยะสั้น

แท่งเทียนล่าสุดเกิดรูปแบบ Shooting Star ซึ่งเป็นสัญญาณการกลับตัวระยะสั้น คาดการณ์การพักตัวลงมาก่อน



Top Most Active



Support 59 58 Resistance 60 61

AOT (DAY): ราคาสามารถยืนฐาน 58 บาทได้ ประเมินมีโอกาสขึ้นต่อตามทิศทางของแนวโน้มหลัก มองแนวต้าน High เดิมที่ 61 บาท



Support 29.25 28.75 Resistance 30 30.50

BPP (DAY): สัญญาณ Stochastic เส้น %K ตัด %D เป็นวันแรก ทำให้อาจได้เห็นการย่อสั้นๆ ของราคาก่อนติดขึ้นใหม่



Support 6.60 6.45 Resistance 6.80 6.90

AAV (DAY): ระวังการย่อตัวปิด Gap ที่บริเวณ 6.60-6.65 บาท เนื่องจากการขึ้นเปิด Gap ลักษณะนี้มักมีการลงมาปิดก่อน



Support 414 410 Resistance 424 428

PTT (DAY): อยู่ในรอบการพักตัวระยะสั้น หลังเกิดสัญญาณ Bearish divergence กับ RSI รอดูแนวรับ 414 / 410 บาท

Momentum Trading

ECL

Support | 4
Resistance | 4.36
Stop loss | 3.88

คำแนะนำระยะสั้น (BUY)

ราคาติดตัวกลับขึ้น หลังย่อตัวมาแตะแนวรับสำคัญที่ 3.80 บาท โดยล่าสุดกลับมาขึ้นระดับ 4 บาทได้ แสดงถึงโมเมนตัมที่แข็งแกร่ง มีโอกาสได้เห็นการขึ้นทำ High ใหม่ เป้าหมายรอบนี้ที่ 4.36 บาท



JMART

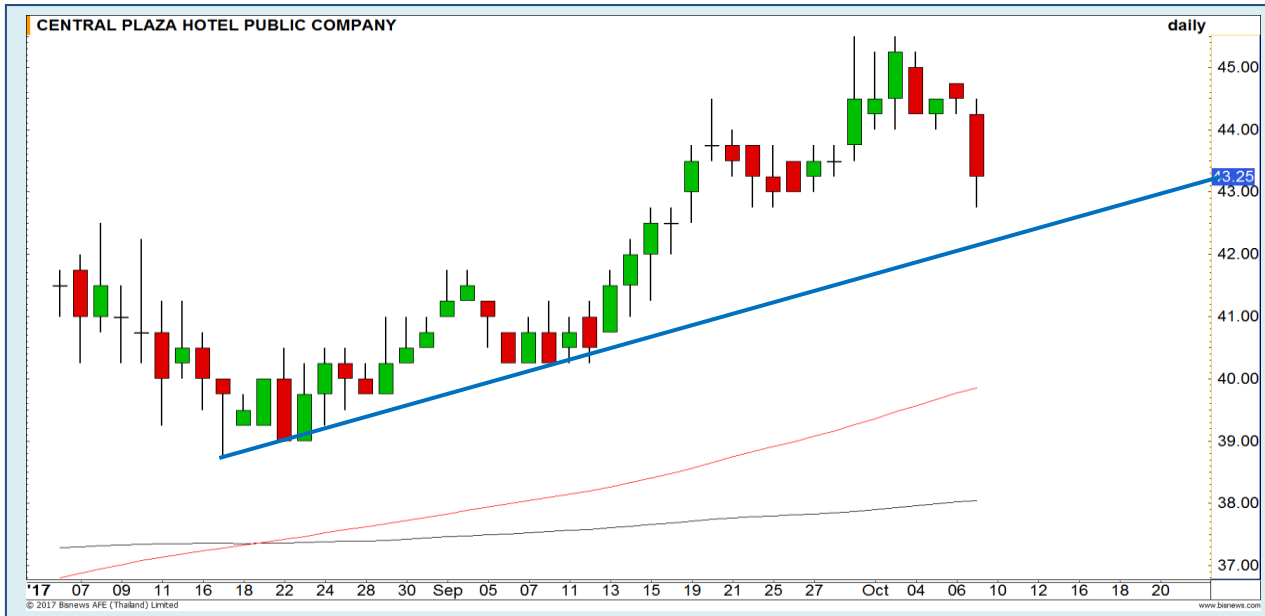
Support | 17.20
Resistance | 18
Stop loss | 16.80

คำแนะนำระยะสั้น (BUY)

ราคา Breakout ผ่านเส้น Downtrend Line ขึ้นมาได้ พร้อมปิดบวกได้เต็มแท่งเทียน ทำให้คาดการณ์ว่าจะเกิดรอบการปรับตัวขึ้นต่อตามแนวโน้มเดิม



Swing Trading



Support	42.75
Resistance	44.25
Stop loss	42.25

คำแนะนำระยะสั้น (BUY)

ราคาย่อตัวมาใกล้เส้นแนวรับ Uptrend line รอดูบริเวณแนวรับ 42.75 บาท เรายังเป็นจังหวะเข้าซื้อที่ดี เป้าหมายการติดกลับที่ 44.25 บาท

CENTTEL



Support	9.50
Resistance	10.00/10.50
Stop loss	9.30

คำแนะนำระยะสั้น (BUY)

มีแนวรับของเส้น Uptrend Line อยู่ที่บริเวณ 9.50 บาท มองว่าเมื่อเข้าใกล้แนวรับดังกล่าวมีโอกาสที่จะเกิดแรงซ็อกกลับ

UV



CPN



รอซื้อคืน ราคายังอยู่ในช่วงพักตัวเกาะ
Sideway

แนวรับ		แนวต้าน	
77.75	76	81.50	82

ต้นทุนทำ SBL ในช่วง 79.25-79.50 บาท (5 ต.ค. ที่ผ่านมา) รอซื้อคืนต่อเนื่อง แนวรับแรก 77.75 บาท จากการที่แนวโน้มราคาไม่ผัน 81.50 บาท มีโอกาสที่จะพักระหว่างทางของรอบขาขึ้น

ปริมาณหุ้นที่ให้ยืมเพื่อขายชอร์ต

Stock	Available for borrowing (Share)
CPN	499,700

(ข้อมูล ณ เวลา 9.00 น. ของวันก่อนหน้า)

ตัดขาดทุนเมื่อปิดทะเล 82 บาท

สอบถามข้อมูลเพิ่มเติม กรุณาติดต่อ ฝ่ายธุรกิจยืมและให้ยืมหลักทรัพย์

โทรศัพท์ : 02-658-9699
Email: sbl@fnsyrus.com

MINT : MINT24C1802A



แนวรับ		แนวต้าน	
40	39.50	41	41.75

ราคาย่อตัวลงมาที่แนว Breakout เดิมของรูปแบบ Double Bottoms ที่บริเวณ 40-40.25 บาท มองช่วงดังกล่าวสามารถใช้เป็นจังหวะในการเข้าซื้อเก็งกำไรเล่นรอบที่ดี เนื่องจากราคามีโอกาสติดตัวกลับเพื่อขึ้นทดสอบเป้าหมาย 41.75 บาท และ 42.50 บาท อีกครั้ง



สอบถามข้อมูลเพิ่มเติม
โทรศัพท์ 02-658-9915
Email: dw@fnsyrus.com
Line: @dw24

Name	MINT24C1802A	Expire Date(Maturity Date)	07-Mar-2018
Underlying	MINT	Last Trading Date	28-Feb-2018
Type	Call	Listing Date	17-Jul-2017
Strike	52.650	Conversion Ratio	7.78000
TimeDecay Per Day	-0.94%	Effective Gearing	6.69
Delta	23.14%	Implied Volatility	46.00%

TOP GAINER AND LOSER

5 TOP MAINBROAD GAINER

Rank	Stock	PClose	%Change	Support	Resistance	Trend (1 Week)	Technical View
1	BTC	1.35	9.76	1.30/1.25	1.40/1.50	Uptrend	โมเมนตัมการขึ้นแข็งแกร่ง
2	BIG	3.60	7.78	3.50/3.32	3.70/3.86	Sideway	ฟื้นตัวระยะสั้น แนวโน้มหลักยังคงเป็นลบ
3	ECL	4.12	6.19	4/3.88	4.36/4.50	Uptrend	มีโอกาสขึ้นทำ High ใหม่
4	CRANE	3.72	5.68	3.62/3.52	3.80/3.90	Uptrend	มีแรงซื้อกลับที่แนวรับ 3.50 บาท
5	SINGER	15.30	4.79	15/14.70	15.50/16	Uptrend	มีโอกาสที่ขึ้นผ่าน 15.50 บาท

5 TOP MAINBROAD LOSER

Rank	Stock	PClose	%Change	Support	Resistance	Trend (1 Week)	Technical View
1	GL	22.50	-9.64	22.40/21.80	23/23.50	Sideway	กลับลงมา Sideway
2	PACE	1.21	-6.20	1.17/1	1.25/1.30	Downtrend	มีโอกาสได้เห็น 1 บาท

หมายเหตุประกอบการเลือก Top Gainer และ Top Loser

- ปริมาณการซื้อขายเฉลี่ย 5 วัน มากกว่า 10 ล้านบาท
- ไม่นับรวม DW และ Warrant
- ราคาหุ้นไม่ต่ำกว่า 1 บาท

** เนื่องจากหุ้นในกลุ่มนี้ส่วนใหญ่เป็นหุ้นที่ผันผวนแรงกว่าตลาด นักลงทุนควรใช้ความระมัดระวังเป็นพิเศษ **

WTI Oil



	Level 1	Level 2
Support	49.20	48.50
Resistance	49.80	50.40

การฟื้นตัวยังไม่พ้นเขตอันตราย

จากภาพราย 60 นาที ราคาน้ำมันปรับตัวขึ้นเล็กน้อย แต่ยังไม่พ้นแนวต้านที่ 49.80 ดอลลาร์ ทำให้การฟื้นตัวยังไม่พ้นเขตอันตราย トラบใดที่ยังต่ำกว่าแนวต้านนี้ยังมีโอกาสถูกขายออกอีกระลอก

Copper



	Level 1	Level 2
Support	2.95	2.90
Resistance	3.05	3.11

ภาพหลักยังเป็นการแกว่ง Sideway ในกรอบ

ราคาทองแดงปรับตัวขึ้นมาแรง แต่เมื่อมองจากภาพหลักยังให้น้ำหนักกับการแกว่ง Sideway ในกรอบมากกว่า เพราะรอบการพักตัวที่เกิดขึ้นในช่วงก่อนหน้านี้ยังเป็นตัวกดดัน

Gold Futures

ติตแนวต้านกรอบบนของ Downtrend Channel

หากมองจากภาพรายวันจะเห็นว่าราคาทองคำที่ปรับตัวขึ้นมาในรอบนี้ชนแนวต้านกรอบบนของ Downtrend Channel ที่บริเวณ 1280 ดอลลาร์แล้ว ทำให้การที่ราคาทองคำจะปรับตัวขึ้นต่อเนื่องมีโอกาสน้อย แนะนำรอดูว่าราคาทองคำจะยืนเหนือระดับ 1280 ดอลลาร์ได้หรือไม่ ก่อนพิจารณาเข้าซื้อ

คำแนะนำระยะสั้น GFV17 (Wait and See)

- Wait and See



แนวรับ		แนวต้าน	
1285	1280	1290	1295

9 ต.ค. 2017
 กองทุน SPDR เพิ่มการถือครองทองคำ
 4.43 ตันสู่ระดับ 858.45 ตัน

Contracts	Long	Short	Net	YTD
Institution	20098	17568	2530	3288
Foreign	2442	2486	-44	-12268
Local	15239	17725	-2486	8980

USD Futures

ทยอยแข็งค่า เข้าหาระดับ 33.30 บาท/ ดอลลาร์สหรัฐ

รอบย่อยทยอยแข็งค่าทดสอบ 33.30 บาท/
ดอลลาร์สหรัฐ หลังจากรอบที่ผ่านแต่ละแนวอ่อนค่าไม่เกิน
33.55 บาท/ดอลลาร์สหรัฐ

คำแนะนำระยะสั้น USDZ17 (Trading Long)

- พอร์ตว่างรอพิจารณาสถานะใหม่อีกรอบ



แนวรับ		แนวต้าน	
33.30**	33.26*	33.45*	33.50**

Market Summary & Theoretical Price

SET50 Index Futures

Series	Settle	Change	Vol. Contracts	Change	OI	Change	Days to Delivery	Theoretical			Div. Yield	Fund Rate	Basis	Premium Discount
								Theoretical	Lower	Upper				
S50V17	1080.6	-3.4	2	-1	36	0	18	1080.20	1079.80	1083.13	0.01	0.02	0.78	0.40
S50X17	1079.3	-6.7	0	-4	31	0	50	1081.36	1080.25	1089.49	0.00	0.02	-0.52	-2.06
S50Z17	1084.9	-0.6	80283	-37078	314343	-5700	79	1081.39	1079.63	1094.24	0.01	0.02	5.08	3.51
S50H18	1084.0	-0.8	3060	-3495	13848	150	171	1079.77	1075.98	1107.59	0.02	0.02	4.18	4.23
S50M18	1081.2	-0.5	636	-301	5357	22	261	1078.66	1072.87	1121.13	0.02	0.02	1.38	2.54
S50U18	1079.0	-0.7	198	-244	1731	100	352	1064.62	1056.81	1121.89	0.03	0.02	-0.82	14.38

Gold Futures

Series	Settle	Change	Vol. Contracts	Change	OI	Change	Days to Delivery	Theoretical			Premium / Discount	Risk Free Rate
								Theoretical	Lower	Upper		
GFV17	20380	170	26	-610	1870	-464	20	20360	20352	20421	20.07	0.02
GFZ17	20430	170	36	-135	1298	-143	79	20409	20376	20651	20.74	0.02
GFG18	20480	160	15	-79	630	-37	140	20460	20402	20889	19.74	0.02

USD Futures

Series	Settle	Change	Days to Delivery	Theoretical	Basis
USDV17	33.4	-0.05	18	33.41	0.04
USDX17	33.39	-0.05	50	33.49	0.03
USDZ17	33.39	-0.05	79	33.57	0.03
USDH18	33.38	-0.07	170	33.81	0.02

DISCLAIMER: รายงานฉบับนี้จัดทำโดยบริษัทหลักทรัพย์ ฟินันเซีย ไซรัส จำกัด (มหาชน) “บริษัท” ข้อมูลที่ปรากฏในรายงานฉบับนี้ถูกจัดทำขึ้นบนพื้นฐานของแหล่งข้อมูลที่เชื่อหรือควรเชื่อว่ามีที่น่าเชื่อถือ และหรือมีความถูกต้อง / อย่างไรก็ตามบริษัทไม่รับรองความถูกต้องครบถ้วนของข้อมูลดังกล่าว ข้อมูลและความเห็นที่ปรากฏอยู่ในรายงานฉบับนี้อาจมีการเปลี่ยนแปลง แก้ไข หรือเพิ่มเติมได้ตลอดเวลาโดยไม่ต้องแจ้งให้ทราบล่วงหน้า บริษัทไม่มีความประสงค์ที่จะ ชักจูงหรือชี้ชวนให้ผู้ลงทุน ลงทุนซื้อหรือขายหลักทรัพย์ตามที่ปรากฏในรายงานฉบับนี้ รวมทั้งบริษัทไม่ได้รับประกันผลตอบแทนหรือราคาของหลักทรัพย์ตามข้อมูลที่ปรากฏแต่อย่างใด บริษัทจึงไม่รับผิดชอบต่อความเสียหายใดๆ ที่เกิดขึ้นจากการนำข้อมูลหรือความเห็นในรายงานฉบับนี้ไปใช้ไม่ว่ากรณีใดก็ตาม ผู้ลงทุนควรศึกษาข้อมูลและใช้ดุลยพินิจอย่างรอบคอบในการตัดสินใจลงทุน

บริษัทขอสงวนลิขสิทธิ์ในข้อมูลและความเห็นที่ปรากฏอยู่ในรายงานฉบับนี้ ห้ามมิให้ผู้ใดนำข้อมูลและความเห็นในรายงานฉบับนี้ไปใช้ประโยชน์ คัดลอก ตัดแปลง ทำซ้ำ นำออกแสดงหรือเผยแพร่ต่อสาธารณชนไม่ว่าทั้งหมดหรือบางส่วน โดยไม่ได้รับอนุญาตเป็นลายลักษณ์อักษรจากบริษัทล่วงหน้า การลงทุนในหลักทรัพย์มีความเสี่ยง ผู้ลงทุนควรศึกษาข้อมูลและพิจารณาอย่างรอบคอบก่อนการตัดสินใจลงทุน

บริษัทหลักทรัพย์ ฟินันเซีย ไซรัส จำกัด (มหาชน) อาจเป็นผู้ดูแลสภาพคล่อง (Market Maker) และผู้ออกใบสำคัญแสดงสิทธิอนุพันธ์ (Derivative Warrants) บนหลักทรัพย์ที่ปรากฏอยู่ในรายงานฉบับนี้ โดยบริษัทฯ อาจจัดทำบัตรเครดิตของหลักทรัพย์อ้างอิงดังกล่าวนี้ ดังนั้น นักลงทุนควรศึกษารายละเอียดในหนังสือชี้ชวนของใบสำคัญแสดงสิทธิอนุพันธ์ดังกล่าวก่อนตัดสินใจลงทุน