



SET INDEX

แกว่งออกข้างเชิงอ่อนตัว
โดยเฉพาะไม่ผ่าน 1798 จุด

เมื่อวานหลุด 1795 จุด และ
รักษา Low ของวันขึ้นเหนือ 1790 จุด
เพื่อประคองรอบแกว่งออกข้างไว้ไม่ได้
โดยลงไปแตะ Low 1784.75 จุด ก่อน
จะฟื้นตัว ฉะนั้นจึงเริ่มเตือนสัญญาณพัก
ระหว่างรอบขาขึ้นสั้นๆ

โดยเข้านี้สังเกตการฟื้นตัวไม่ผ่าน
1798 จุด มีโอกาสที่จะถูกกดเชิงอ่อนตัว
ในลักษณะแกว่งออกข้างเข้าหาแนวรับ
1788/1785 จุดอีกระลอก

ระวังที่แนว Gap ที่เคยเปิดทิ้งไว้
ในช่วง 1753.73-1758.07 จุด หลุดจะ
ทำให้รอบหลักที่เป็นขาขึ้นเสียทิศทาง

แนวรับ	1788**	1785*
แนวต้าน	1798**	1800*

SET

60 mins



Technical Review:

- S50H18: รอบเข้าไม่ผ่านแนวต้านแรก 1163-1165 จุด ยังเสี่ยงชะลอราย ชม.
- Momentum Trading : TVO , GLOBAL
- Swing Trading : CPN , BCPG

SET50 Index Futures



**ไม่ผ่านแนวต้าน 1170 จุด มีระยะกลับมา
อ่อนตัวราย ชม.**

9 ม.ค. 61 นักลงทุนต่างชาติกลับมา Short สุทธิ 8,577 สัญญา (3-9 ม.ค. 61 มียอด Short สุทธิสะสม 18,424 สัญญา)

วันนี้รอบเช้าไม่ข้ามแนวต้านแรกที่จำกัดในช่วง 1170-1175 จุด มีระยะที่จะเกิดการอ่อนตัวกลับลงมา ทดสอบ 1155 จุดอีกรอบ ซึ่งเป็น Low ของเมื่อวานนี้

และหลังจากเมื่อวานถึง Low หลุดแนวรับ 1160 จุด อาจส่งสัญญาณเตือนระยะ Peak สั้นๆ ที่ 1175 จุด

กลยุทธ์ S50H18 (Trading Short)

- พอร์ตถือ Trading Short ต้นทุน 1165 จุด รอบเช้าเมื่อวานน่าจะได้ทยอยทำกำไรเพิ่มเติมไปแล้ว หลังดัชนีลงแตะ 1155 จุด ส่วนที่เหลือรอทำกำไรที่แนวรับ 1150-1155 จุด **ตัดขาดทุนทันทีที่ทะลุแนวต้านย่อย 1170 จุด** หรือปล่อยให้ profit run เมื่อหลุด 1150 จุด

แนวรับ		แนวต้าน	
1155**	1150*	1170**	1175*

Contracts	Long	Short	Net	YTD
Institution	32291	32464	-173	98347
Foreign	27121	35698	-8577	-186966
Local	113649	104899	8750	88619



SET50 Index Options

คำแนะนำ : สถานะ Long S50H18P1150 ที่เปิดไว้
แนะนำให้ถือต่อ

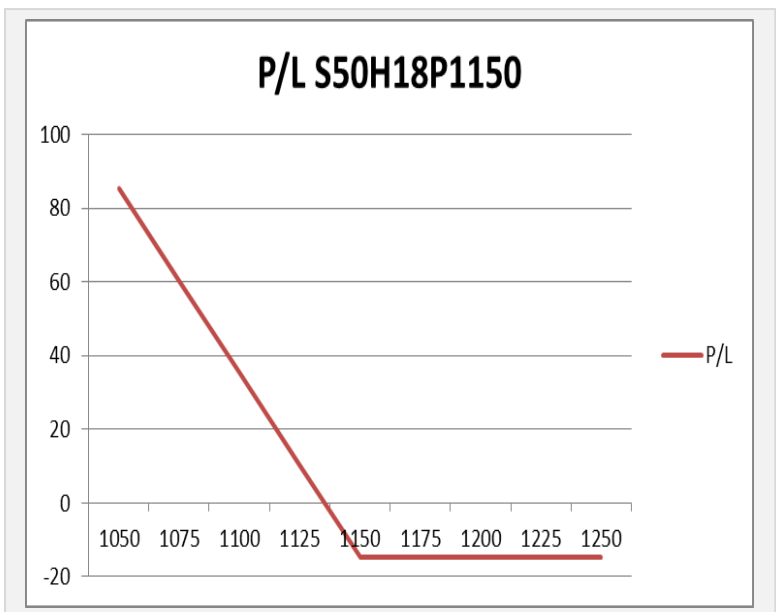
กลยุทธ์ : Hold S50H18P1150

ขาดทุนสูงสุด : 14.60 จุด (2,320 บาท/สัญญา)

กำไรสูงสุดทางทฤษฎี : ไม่จำกัด

เป้าหมายการทำกำไร : Set Index ลงมาที่ 1770

จุดคุ้มทุน(เมื่อหมดอายุ) : Set50 ที่ 1135.40 จุด



SET50 Index	Long S50H18P1150	Cost	Profit/Loss
1050	100	14.6	85.4
1075	75	14.6	60.4
1100	50	14.6	35.4
1125	25	14.6	10.4
1150	0	14.6	-14.6
1175	-25	14.6	-14.6
1200	-50	14.6	-14.6
1225	-75	14.6	-14.6
1250	-100	14.6	-14.6

		Price	Change	Vol.	Open Interest	Intrinsic Value	Time Value	Break Even	All-in-Premium	Implied Volatility	Effective Gearing
Call Option	S50H18C1075	87.90	2.90	3	391	90.86	-2.96	1162.90	0.00	0.00%	12.36
	S50H18C1100	67.20	3.60	57	1,254	65.86	1.34	1167.20	0.00	0.00%	16.79
	S50H18C1125	48.00	5.40	387	6,086	40.86	7.14	1173.00	0.01	8.20%	20.66
	S50H18C1150	30.60	4.60	821	7,624	15.86	14.74	1180.60	0.01	8.97%	25.35
	S50H18C1175	16.40	2.80	871	5,709	0.00	16.40	1191.40	0.02	8.74%	32.93

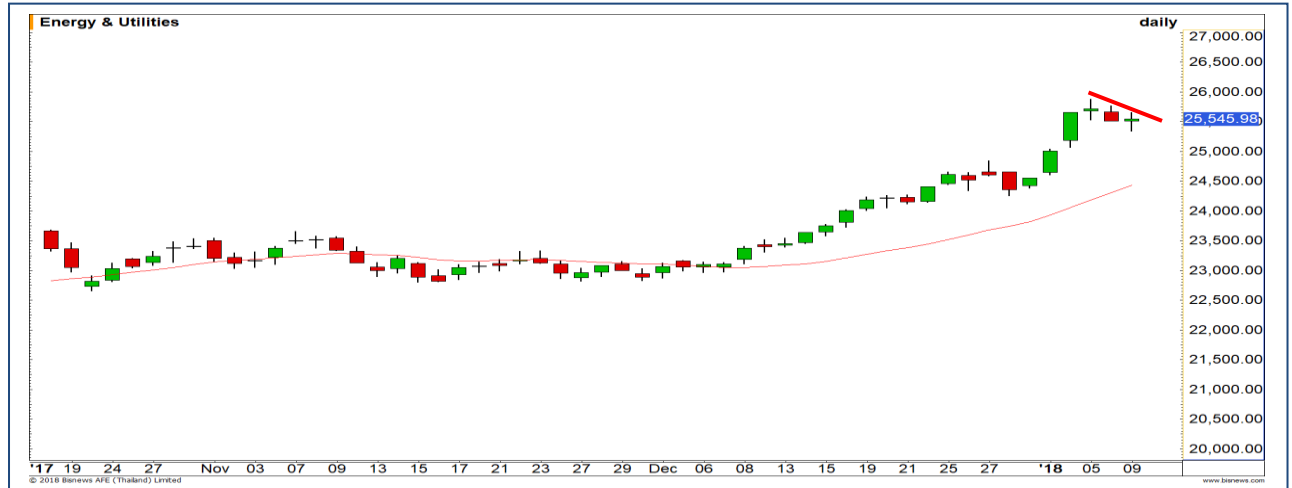
Put Option	S50H18P1075	2.30	-0.10	123	2,068	0.00	2.30	1072.70	-0.08	12.74%	-36.98
	S50H18P1100	4.00	-0.80	279	4,890	0.00	4.00	1096.00	-0.06	11.71%	-36.17
	S50H18P1125	7.60	-1.70	485	5,757	0.00	7.60	1117.40	-0.04	11.04%	-33.23
	S50H18P1150	14.60	-2.10	1,051	3,767	0.00	14.60	1135.40	-0.03	10.76%	-28.59
	S50H18P1175	25.10	-4.90	334	2,405	9.14	15.96	1149.90	-0.01	10.30%	-24.55

Energy

	Level 1	Level 2
Support	25320	25200
Resistance	25900	26200

พักตัวเพื่อขึ้นต่อ

การพักตัวที่เกิดขึ้นในช่วงก่อนหน้า มองเป็นการพักตัวเพื่อขึ้นต่อ โดยจะขึ้นต่อเมื่อสามารถ Breakout ผ่านแนวต้านของเส้น Downtrend Line เล็กๆได้

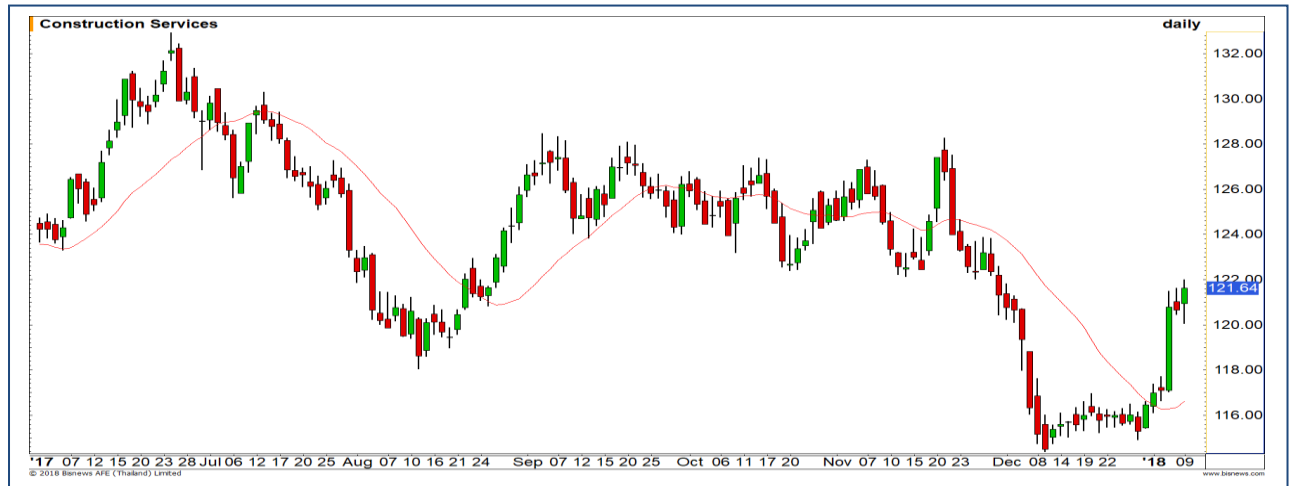


Construction Services

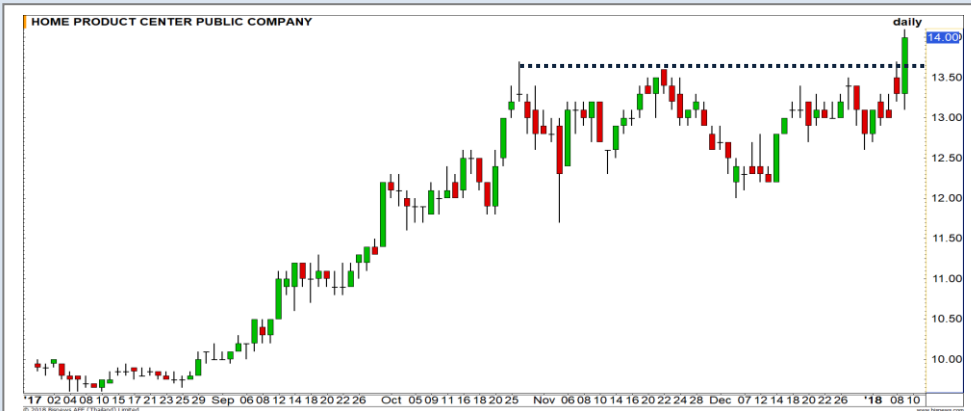
	Level 1	Level 2
Support	120	119
Resistance	124	126

กลับตัวรูปแบบ V-Shape

สังเกตจากกราฟราคาเป็นการกลับตัวลักษณะ V-Shape ประเมินเป้าหมายระยะกลางไว้ที่บริเวณ 126 จุด



Top Most Active



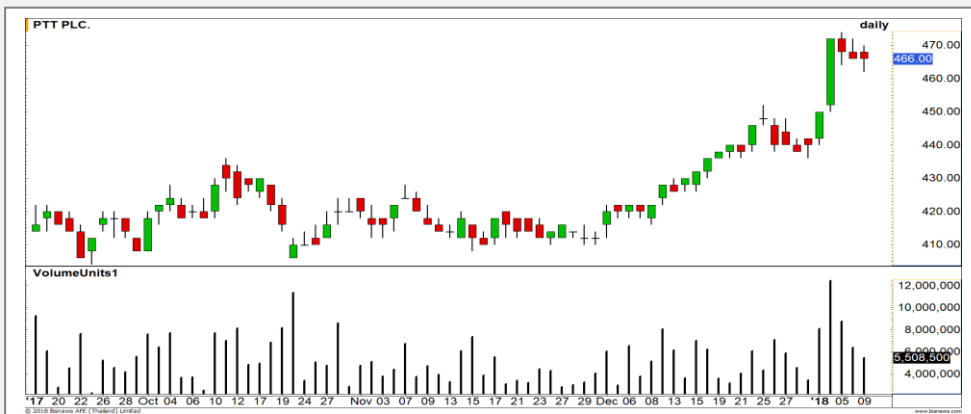
Support 13.60 13.20 Resistance 14.50 14.80

HMPRO (DAY): ขึ้นทำ New High ยืนยันทิศทางขาขึ้น หนูนภาพการปรับตัวขึ้นต่อตามแนวโน้มเดิม



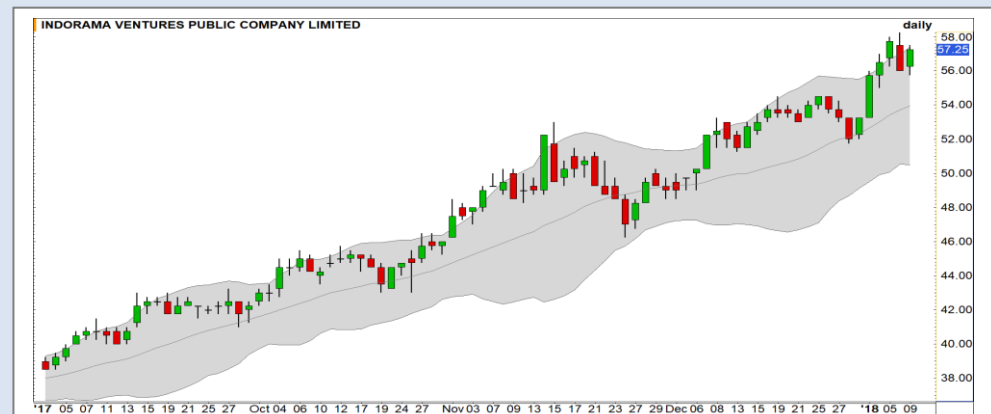
Support 233 230 Resistance 238 241

KBANK (DAY): รอดการย่อตัว หากไม่หลุดแนวรับ 233 บาท ยังคงประเมินทิศทางโดยรวมเป็นบวกอยู่



Support 464 460 Resistance 470 474

PTT (DAY): รอบสั้นมองเป็นการพักตัว Sideway ออกด้านข้าง รอสะสมกำลังก่อนขึ้นรอบใหม่



Support 56.25 55 Resistance 58 60

IVL (DAY): โมเมนตัมการขึ้นแข็งแกร่ง คาดได้เห็นการขึ้นต่อได้กรอบบนของ Bollinger bands

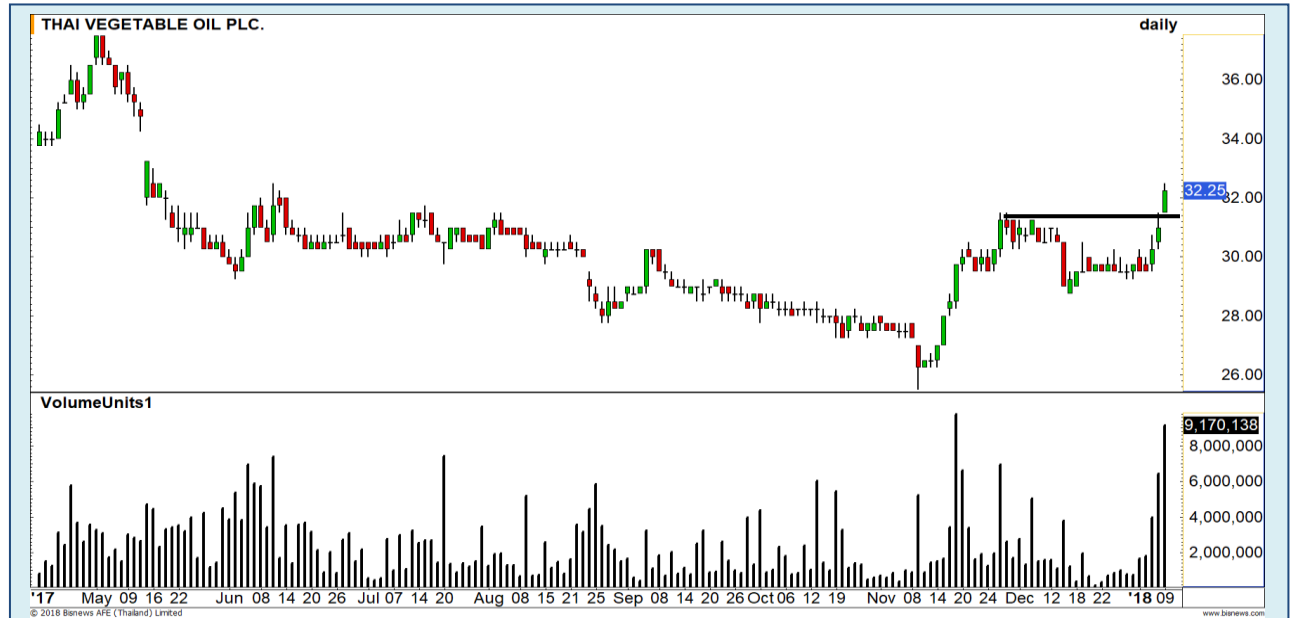
Momentum Trading

TVO

Support | 31.50
Resistance | 33.75
Stop loss | 30.75

คำแนะนำระยะสั้น (BUY)

เกิดสัญญาณการเข้าสู่อบการขึ้นครั้งใหม่ หลังจากที่ราคาสามารถสร้าง High ใหม่ได้ โดยมาพร้อมกับปริมาณ Vol. ที่หนาแน่น หนูนภาพเชิงบวกนี้

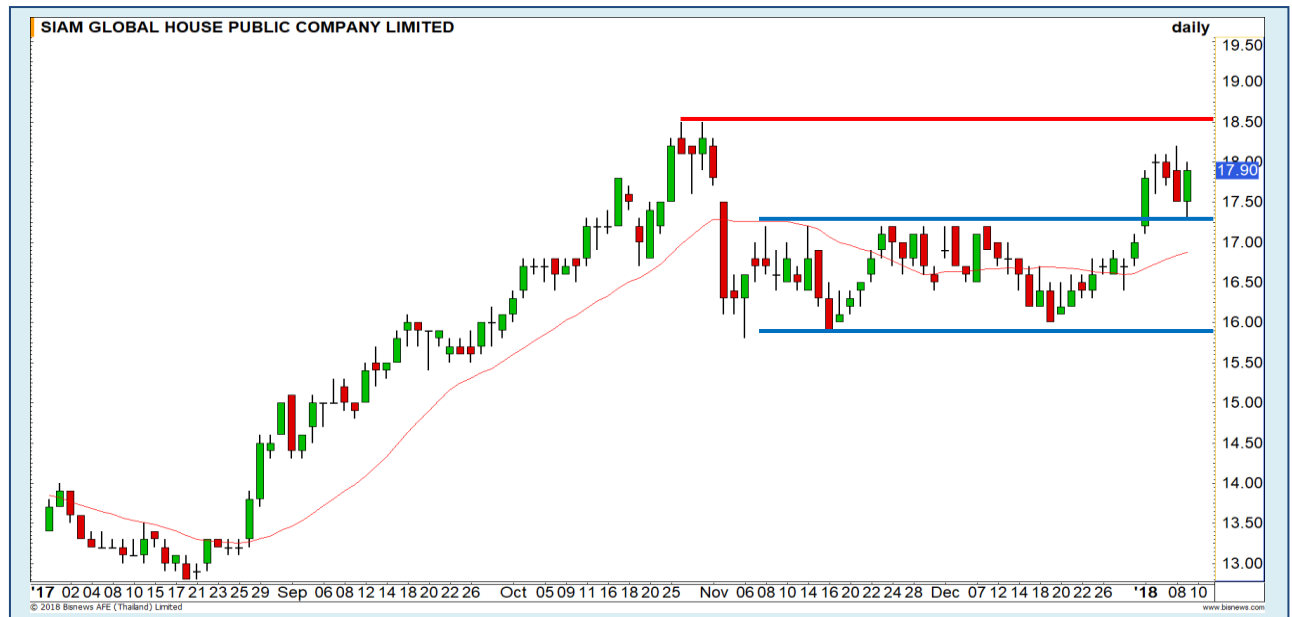


GLOBAL

Support | 17.60
Resistance | 18.50/19.00
Stop loss | 17.20

คำแนะนำระยะสั้น (BUY)

Momentum ของการ Breakout จากกรอบ 15.90-17.20 บาทยังคงแข็งแกร่งอยู่ ยังประเมินว่าราคาจะขึ้นทดสอบแนวต้านเดิมที่ 18.50 บาท และมีโอกาสที่จะ Breakout เพื่อทำ New High ต่อ



Swing Trading



Support	81.50
Resistance	84
Stop loss	80

คำแนะนำระยะสั้น (BUY)

แท่งเทียนเกิดรูปแบบ High Wave เหนือบริเวณแนวรับเส้น Uptrend line เป็นจังหวะในการเข้าซื้อเล่นรอบที่ดี มีโอกาสที่ราคาจะดีดกลับในรอบสั้นนี้

CPN



Support	25.00
Resistance	27
Stop loss	24.50

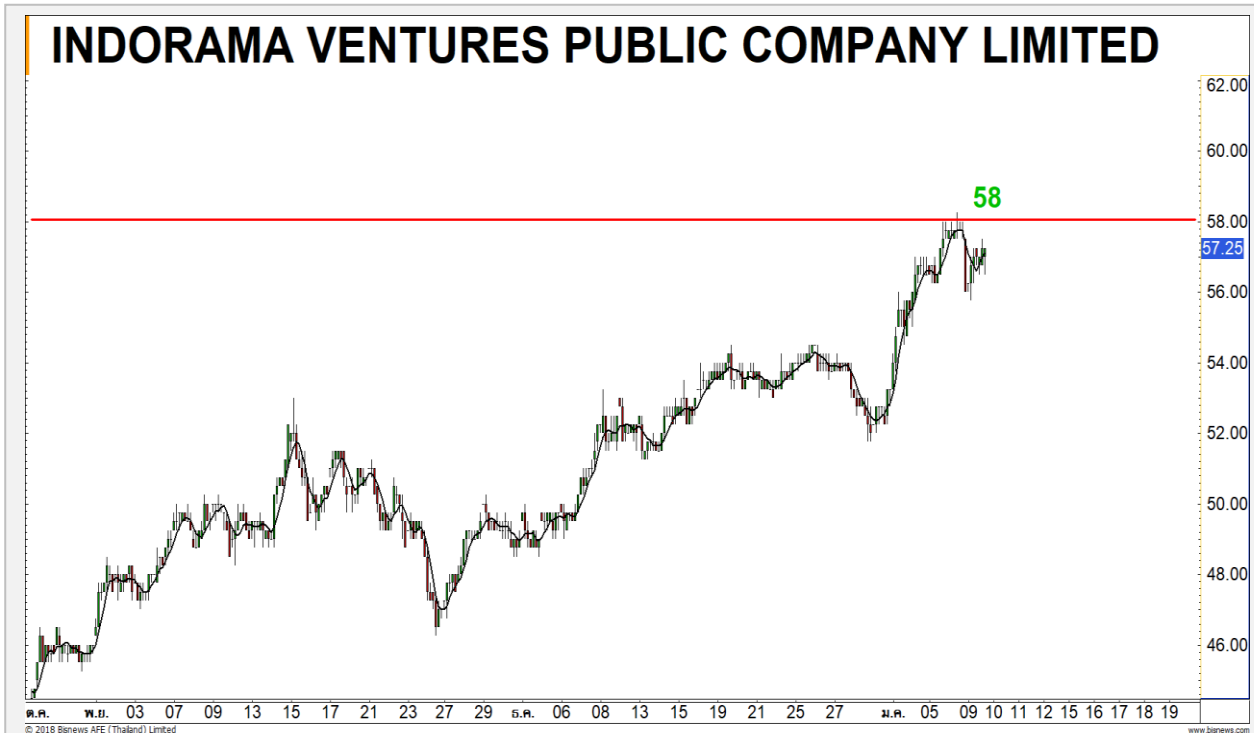
คำแนะนำระยะสั้น (BUY)

ย่อตัวลงมาที่แนวรับของ High เดิม บริเวณ 25 บาท มองเป็นจังหวะในการเข้าซื้อกลับ เนื่องจากแนวโน้มหลักยังเป็นขาขึ้นอยู่ ราคามีโอกาสปรับตัวขึ้นทำ New High ต่อ

BCPG



IVL



เทียบราคาวันก่อนหน้า

Close Price	%Change
57.25 บาท	2.23%

(ข้อมูล ณ เวลา 17.00 น. ของวันก่อนหน้า)

รอซื้อคืนในจังหวะอ่อนตัว

แนวรับ		แนวต้าน	
56.00	55.50	58.00	59.50

เมื่อวานทำ SBL ไปในช่วงต้นทุน 56.75-57 บาท
รอซื้อกลับที่แนวรับแรก 55.50-56 บาท

รูปแบบราคามีโอกาสเกิดการพักตัวระหว่างรอขาขึ้นที่แกว่งขึ้นชนแนวต้าน 58 บาทแล้วไม่ผ่าน

ปริมาณหุ้นที่ให้ยืมเพื่อขายชอร์ต

Stock	Available for borrowing (Share)
IVL	446,600

(ข้อมูล ณ เวลา 9.00 น. ของวันก่อนหน้า)

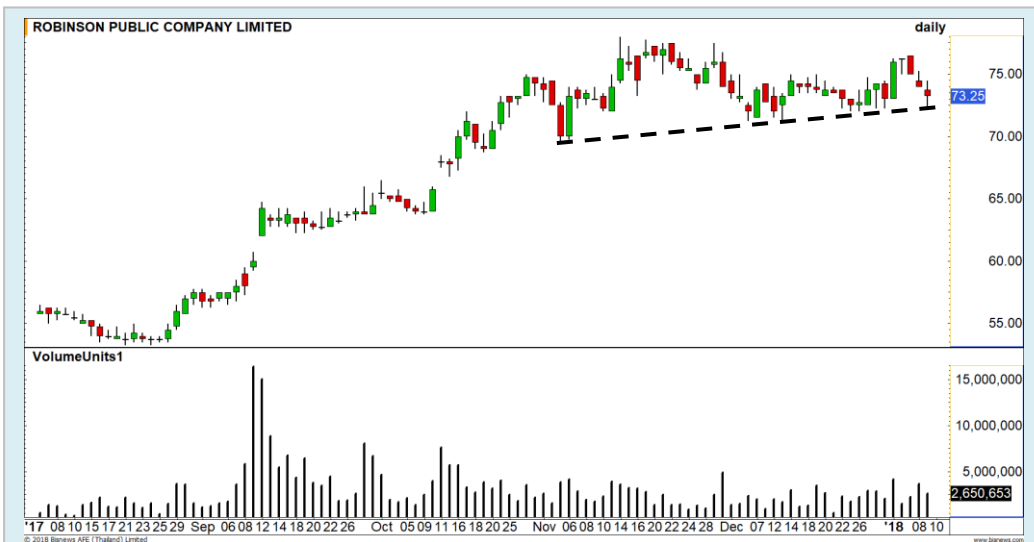
ตัดขาดทุนกรณีทะลุแนวต้าน 58.00 บาท

สอบถามข้อมูลเพิ่มเติม กรุณาติดต่อ
ฝ่ายธุรกิจยืมและให้ยืมหลักทรัพย์

โทรศัพท์ : 02-658-9699

Email: sbl@fnsyrus.com

ROBINS : ROBI24C1805A



แนวรับ		แนวต้าน	
72.25	70	75	76.25

ราคาย่อตัวลงมาแตะเส้นแนวรับ Uptrend line ซึ่งบริเวณดังกล่าวเคยมีแรงซื้อกลับบ่อยครั้ง ทำให้คาดว่าในระยะสั้นนี้ น่าจะได้เห็นการติดกลับของราคา เพื่อกลับไปขึ้นทดสอบแนวต้าน 76.25 บาท อีกครั้ง



สอบถามข้อมูลเพิ่มเติม
โทรศัพท์ 02-658-9915
Email: dw@fnsyrus.com
Line: @dw24

ตารางราคา

* ตารางราคาใช้เปรียบเทียบในการซื้อขายช่วง market open เท่านั้น ไม่รวมช่วง market call

Name	ROBI24C1805A	Expire Date(Maturity Date)	06-Jun-2018
Underlying	ROBINS	Last Trading Date	31-May-2018
Type	Call	Listing Date	27-Sep-2017
Strike	81.580	Conversion Ratio	7.90000
TimeDecay Per Day	-0.59%	Effective Gearing	5.80
Delta	40.97%	Implied Volatility	45.00%

Underlying Bid*	DW Bid Price(THB) *				
	10-Jan-2018	11-Jan-2018	12-Jan-2018	15-Jan-2018	16-Jan-2018
73.75	0.71	0.70	0.70	0.69	0.68
73.50	0.69	0.69	0.68	0.67	0.67
73.25	0.68	0.67	0.67	0.66	0.66
73.00	0.67	0.66	0.66	0.65	0.64
72.75	0.65	0.65	0.64	0.63	0.63
72.50	0.64	0.64	0.63	0.62	0.62
72.25	0.63	0.62	0.62	0.61	0.60
72.00	0.61	0.61	0.61	0.60	0.59
71.75	0.60	0.60	0.59	0.58	0.58

TOP GAINER AND LOSER

5 TOP MAINBROAD GAINER

Rank	Stock	PClose	%Change	Support	Resistance	Trend (1 Week)	Technical View
1	VNT	22.90	+7.01	22.50/22.20	23.30/23.60	Uptrend	Uptrend เริ่มจำกัด อาจได้เห็นการชะลอตัว
2	ROJNA	7.35	+6.52	7.15/7	7.50/7.70	Sideway Up	หากทะลุแนวต้าน 7.40 บาทได้ Upside จำเปิดอีกครั้ง
3	TKS	11.90	+5.31	11.60/11.30	12.30/12.70	Sideway Up	อยู่ในรอบการกลับตัว รูปแบบ Cup with handle
4	HMPRO	14	+5.26	13.60/13.20	14.50/14.80	Uptrend	ทำ All time high
5	RSP	5.30	+4.95	5.15/5	5.50/5.75	Sideway Up	เริ่มมีสัญญาณบวกเข้ามา เกิดรูปแบบ Double bottom

5 TOP MAINBROAD LOSER

Rank	Stock	PClose	%Change	Support	Resistance	Trend (1 Week)	Technical View
1	MALEE	37.25	-3.87	36/34.50	38.25/39.75	Sideway	ไม่ควรหลุดแนวรับ 36 บาท
2	SAWAD	64	-3.40	63.50/61.50	65.75/67	Sideway Down	เข้าสู่รอบพักฐานอีกครั้ง
3	SYNEX	14.40	-3.36	13.90/13	14.70/15	Sideway	แนวรับสำคัญ 13.90 บาท หากยังยืนได้รักษาภาพบวก
4	TKN	21.20	-3.20	20.70/20	22/23	Sideway	ติดแนวต้าน 22 บาท กลับลงมา Sideway
5	TOA	30.75	-3.15	30/29	31.25/32	Sideway Down	หลุดระดับ 31.50 บาทลงมา เกิดภาพเชิงลบ

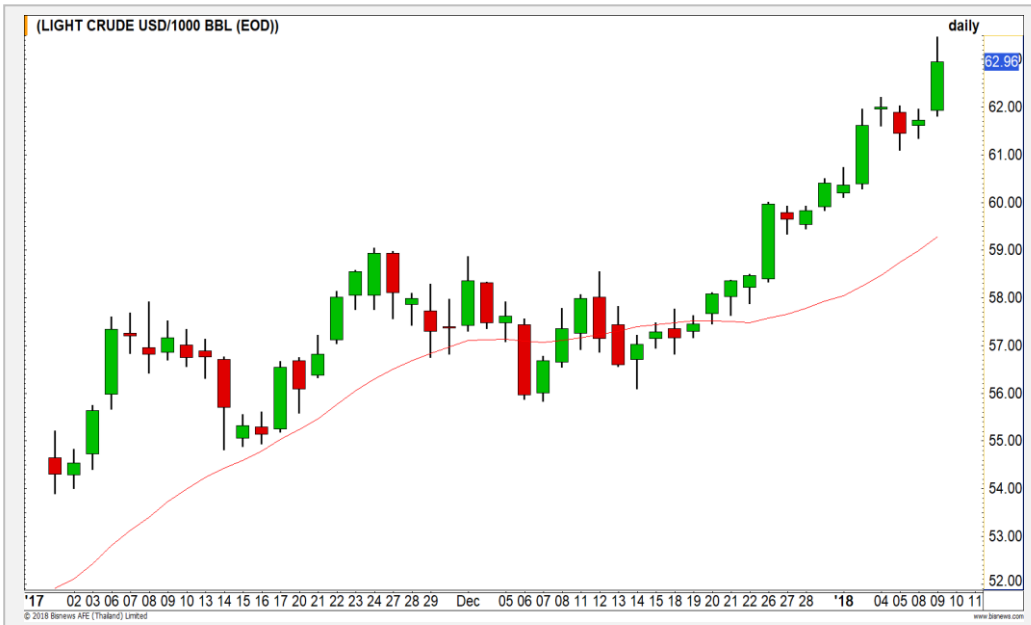
หมายเหตุประกอบการเลือก Top Gainer และ Top Loser

- ปริมาณการซื้อขายเฉลี่ย 5 วัน มากกว่า 10 ล้านบาท
- ไม่นับรวม DW และ Warrant
- ราคาหุ้นไม่ต่ำกว่า 1 บาท

** เนื่องจากหุ้นในกลุ่มนี้ส่วนใหญ่เป็นหุ้นที่ผันผวนแรงกว่าตลาด นักลงทุนควรใช้ความระมัดระวังเป็นพิเศษ **



WTI Oil



Level 1 Level 2

Support

62.50

62.00

Resistance

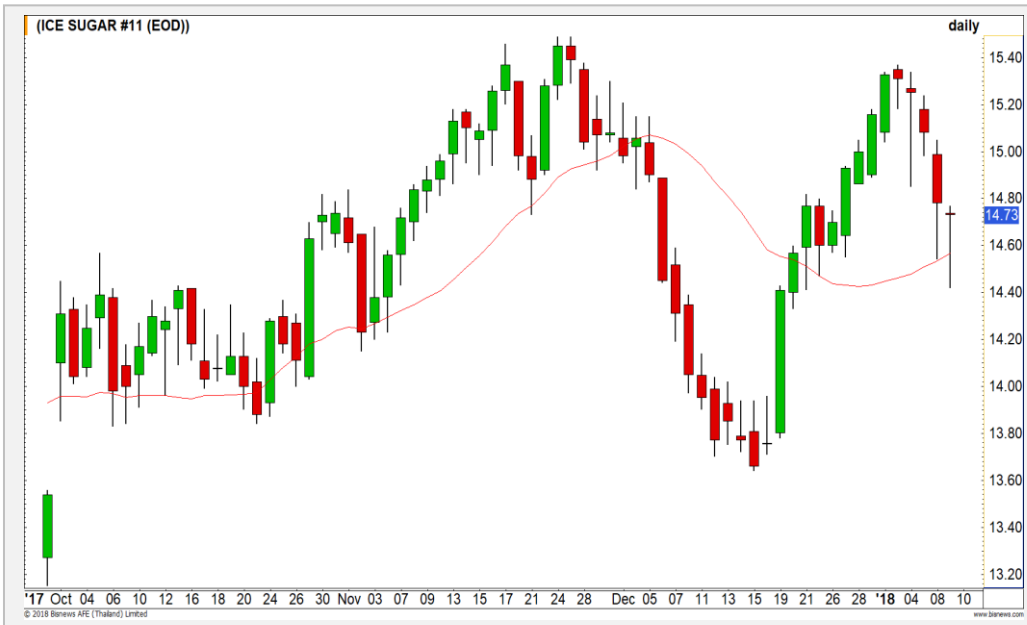
63.50

64.00

Confirm สัญญาณบวก

จากภาพรายวัน ราคาน้ำมันปิดเหนือระดับ 62.20 ดอลลาร์ได้เป็นการ Confirm สัญญาณบวก ราคามีโอกาสปรับตัวขึ้นต่อเนื่อง เพราะด้านบน Upside ยังเปิดกว้าง

Sugar



Level 1 Level 2

Support

14.50

14.30

Resistance

15.00

15.30

เกิดสัญญาณการกลับตัว

แท่งเทียนล่าสุดเกิดรูปแบบ Hammer เป็นสัญญาณในการกลับตัวระยะสั้น ประเมินราคามีโอกาสติดตัวขึ้นได้ต่อ หลังจากที่พักตัวมาเป็นระยะเวลา 5 วันทำการแล้ว

Gold Futures

ฟอร์มตัวรูปแบบ Symmetrical Triangle

จากภาพราย 60 นาที ราคาทองคำ Breakout ออกจากรูปแบบ Symmetrical Triangle ในทิศทางฝั่งลง ในวันนี้ยังคงคาดการณ์การปรับตัวลดลงเพื่อทดสอบฐานรับ ถัดไปที่ 1305 ดอลลาร์ และราคาต้องประคองไม่ให้หลุดแนวนี้ เพื่อรักษาภาพขาขึ้นในแนวโน้มหลัก

คำแนะนำระยะสั้น GFG18

- ตันทุน Short ที่ 1320 ดอลลาร์ ถือต่อ โดยมีเป้าหมายการทำกำไรที่ 1307 ดอลลาร์ และมีจุดตัดขาดทุนที่ 1315 ดอลลาร์



แนวรับ		แนวต้าน	
1305	1300	1315	1320

9 ม.ค. 2018
 กองทุน SPDR ลดการถือครองทองคำ
 ลง 2.95 ตันสู่ระดับ 831.91 ตัน

Contracts	Long	Short	Net	YTD
Institution	4202	5001	-799	10623
Foreign	3516	2010	1506	-34453
Local	3681	4388	-707	23830

USD Futures

คาดการณ์โอกาสกลับมาอ่อนค่าระยะสั้น

ค่าเงินบาททำระดับแข็งค่าไม่มากไปกว่า 32 บาท/ดอลลาร์สหรัฐ เข้าสู่จังหวะอ่อนค่าระยะสั้นๆ ระหว่างทางเป้าหมาย 32.30-32.40 บาท/ดอลลาร์สหรัฐ

คำแนะนำระยะสั้น USDH18 (Trading Long)

- พอร์ตว่าง แนะนำเปิด Trading Long สั้นๆ



Market Summary & Theoretical Price

SET50 Index Futures

Series	Settle	Change	Vol. Contracts	Change	OI	Change	Days to Delivery	Theoretical			Div. Yield	Fund Rate	Basis	Premium Discount
								Theoretical	Lower	Upper				
S50F18	1165.0	4.0	36	-38	108	4	20	1166.75	1166.27	1170.26	0.00	0.02	-0.86	-1.75
S50G18	1164.0	4.0	0	-2	22	0	48	1168.15	1167.00	1176.58	0.00	0.02	-1.86	-4.15
S50H18	1165.4	6.6	162495	-22338	323117	4721	79	1165.05	1163.16	1178.93	0.02	0.02	-0.46	0.35
S50M18	1162.4	6.6	9029	-2772	12574	206	169	1154.09	1150.04	1183.78	0.04	0.02	-3.46	8.31
S50U18	1160.8	5.9	1128	-743	5851	226	260	1130.07	1123.84	1175.74	0.06	0.02	-5.06	30.73
S50Z18	1163.8	6.1	373	-133	1341	17	351	1084.35	1075.94	1146.02	0.09	0.02	-2.06	79.45

Gold Futures

Series	Settle	Change	Vol. Contracts	Change	OI	Change	Days to Delivery	Theoretical			Premium / Discount	Risk Free Rate
								Theoretical	Lower	Upper		
GFG18	20180	0	157	-112	2004	-79	48	20125	20105	20271	54.74	0.02
GFJ18	20200	-20	58	-112	1006	-28	107	20174	20130	20498	26.04	0.02
GFM18	20280	30	19	-28	178	5	169	20225	20155	20737	54.86	0.02

USD Futures

Series	Settle	Change	Days to Delivery	Theoretical	Basis
USDF18	32.64	0.00	20	32.29	0.40
USDG18	32.21	-0.04	48	32.36	-0.03
USDH18	32.11	-0.10	78	32.44	-0.13
USDM18	32.25	0.09	169	32.68	0.01

DISCLAIMER: รายงานฉบับนี้จัดทำโดยบริษัทหลักทรัพย์ ฟินันเซีย ไซรัส จำกัด (มหาชน) "บริษัท" ข้อมูลที่ปรากฏในรายงานฉบับนี้ถูกจัดทำขึ้นบนพื้นฐานของแหล่งข้อมูลที่เชื่อว่าหรือควรเชื่อว่ามีที่น่าเชื่อถือ และหรือมีความถูกต้อง อย่างไรก็ตามบริษัทไม่รับรองความถูกต้อง/ครบถ้วนของข้อมูลดังกล่าว ข้อมูลและความเห็นที่ปรากฏอยู่ในรายงานฉบับนี้อาจมีการเปลี่ยนแปลง แก้ไข หรือเพิ่มเติมได้ตลอดเวลาโดยไม่ต้องแจ้งให้ทราบล่วงหน้า บริษัทไม่มีความประสงค์ที่จะชักจูงหรือชี้ชวนให้ผู้ลงทุน ลงทุนซื้อหรือขายหลักทรัพย์ตามที่ปรากฏในรายงานฉบับนี้ รวมทั้งบริษัทไม่ได้รับประกันผลตอบแทนหรือราคาของหลักทรัพย์ตามข้อมูลที่ปรากฏแต่อย่างใด บริษัทจึงไม่รับผิดชอบต่อความเสียหายใดๆ ที่เกิดขึ้นจากการนำข้อมูลหรือความเห็นในรายงานฉบับนี้ไปใช้ไม่ว่ากรณีใดก็ตาม ผู้ลงทุนควรศึกษาข้อมูลและใช้ดุลยพินิจอย่างรอบคอบในการตัดสินใจลงทุน

บริษัทขอสงวนลิขสิทธิ์ในข้อมูลและความเห็นที่ปรากฏอยู่ในรายงานฉบับนี้ ห้ามมิให้ผู้ใดนำข้อมูลและความเห็นในรายงานฉบับนี้ไปใช้ประโยชน์ คัดลอก ตัดแปลง ทำซ้ำ นำออกแสดงหรือเผยแพร่ต่อสาธารณชนไม่ว่าทั้งหมดหรือบางส่วน โดยไม่ได้รับอนุญาตเป็นลายลักษณ์อักษรจากบริษัทล่วงหน้า การลงทุนในหลักทรัพย์มีความเสี่ยง ผู้ลงทุนควรศึกษาข้อมูลและพิจารณาอย่างรอบคอบก่อนการตัดสินใจลงทุน

บริษัทหลักทรัพย์ ฟินันเซีย ไซรัส จำกัด (มหาชน) อาจเป็นผู้ดูแลสภาพคล่อง (Market Maker) และผู้ออกใบสำคัญแสดงสิทธิอนุพันธ์ (Derivative Warrants) บนหลักทรัพย์ที่ปรากฏอยู่ในรายงานฉบับนี้ โดยบริษัท อาจจัดทำทวีเคาระห์ของหลักทรัพย์อ้างอิงดังกล่าวนี้ ดังนั้น นักลงทุนควรศึกษารายละเอียดในหนังสือชี้ชวนของใบสำคัญแสดงสิทธิอนุพันธ์ดังกล่าวก่อนตัดสินใจลงทุน