



## SET INDEX

รอบเช้าแนวต้าน 1765 จุด

สำคัญมาก

เมื่อวานลงแรงสวนภูมิภาค หลุดจากกรอบแกว่งตัวช่วง 1770-1815 จุด โดยลงมาแตะ Low 1756.72 จุด ใกล้แนวสุดท้ายของรอบแนวรับ ณ ระดับ 1755 จุด ฉะนั้นควรจะรีบตั้งกลับไปยืนเหนือ 1770 จุดให้ได้อีกครั้ง

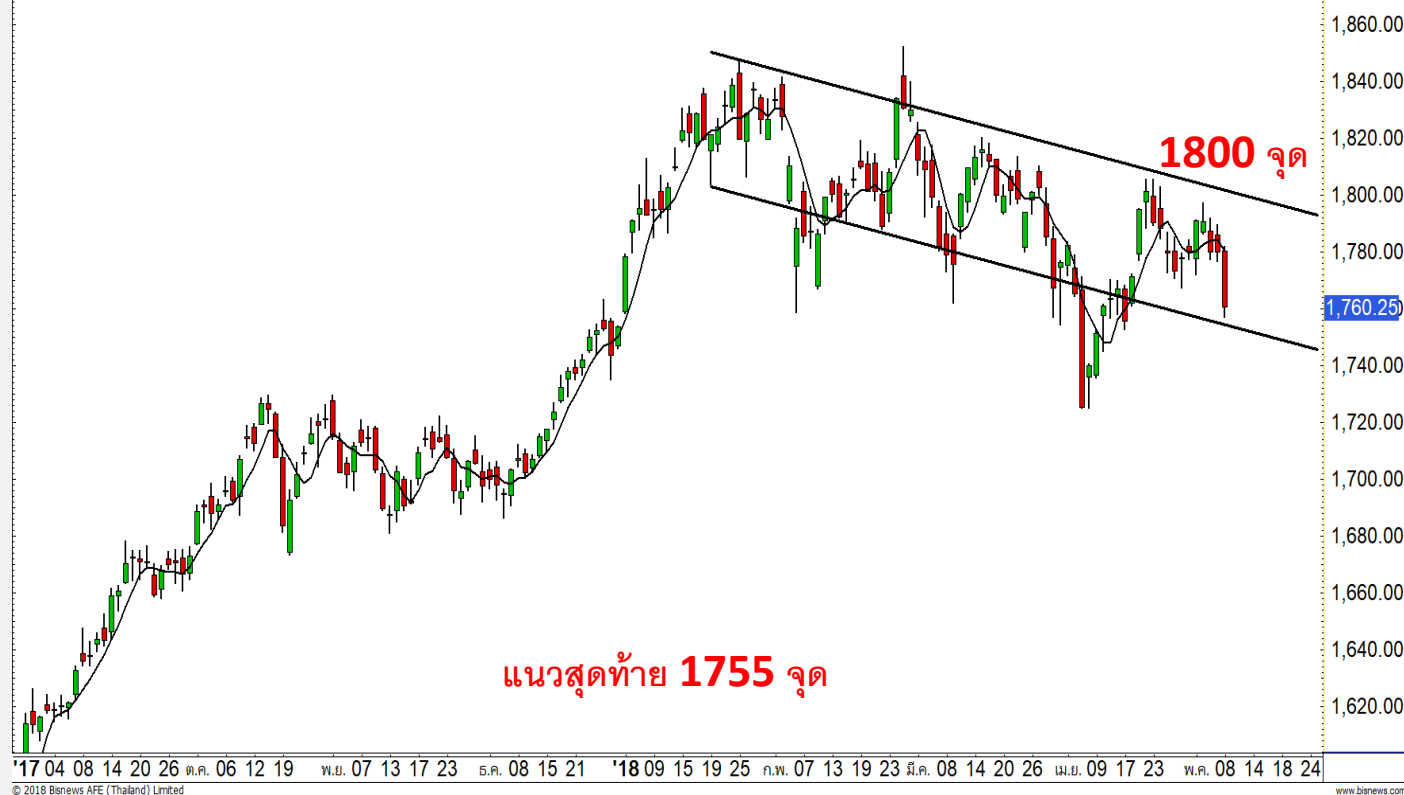
แนวต้านรอบเช้าสำคัญมากที่บริเวณ 1765-1770 จุด ระยะเวลาพักตัวจะดีขึ้นเมื่อยืนเหนือแนวดังกล่าวได้ เพราะจะดึงให้รอบรายสัปดาห์เห็นระยะฟื้นกลับไปที่แนวต้าน 1800 จุดอีกรอบ

แต่รอบหลักครั้งนี้ถ้ายืนแนวรับที่ 1755 จุดไม่ได้ จะหลุดจากกรอบการคลายตัวเป็นขาลงทันที

แนวรับ	1755**	1750*
แนวต้าน	1765**	1770*

## SET

## daily



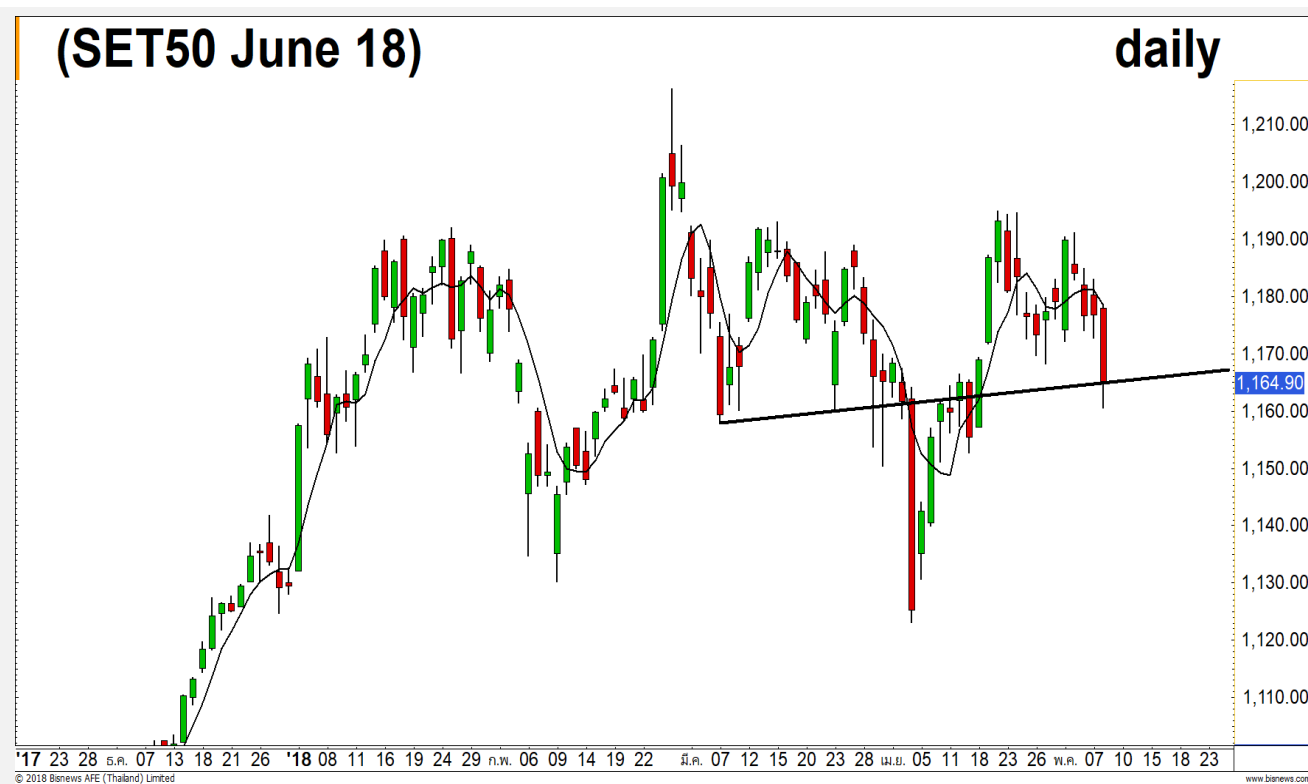
© 2018 Bsnws AFE (Thailand) Limited

www.bsnws.com

## Technical Review:

- S50M18: สังเกตระดับเปิดที่แนวต้าน 1165 จุด ข้ามได้ถึงจะให้รอบฟื้นระดับราย ชม. เข้าหา 1169-1170 จุด
- Momentum Trading : HANA , BTS
- Swing Trading : RS , MINT

# SET50 Index Futures



## รอบเช้าสังเกตแนวเปิด ณ ระดับ 1165 จุด เป็นสำคัญ

8 พ.ค. 61 นักลงทุนต่างชาติ Short สุทธิหนาแน่น 16,121 สัญญา และขายสุทธิในตลาดฯ Spot 2,868 ลบ. หลังจากเมื่อวานหลุดแนวรับใหญ่ของรอบหลักที่ 1170 จุด ดึงให้รอบการพอร์ตตัวที่จะเข้าเงื่อนไข Inverse Head & Shoulders เสียทิศทาง โดยลงไปแตะ Low ที่ 1160.40 จุด เป็นช่วงฐานสุดท้าย (1155-1160 จุด) ที่จะต้องฟื้นตัว

ฉะนั้นเช้านี้สังเกตระดับเปิด ข้าม 1165 จุดได้ ให้รอบฟื้นราย ชม. เข้าหาแนวต้าน 1169-1170 จุด แต่กรณีข้าม 1165 จุดไม่ได้จะเห็นระยะรอสอบ 1155 จุดก่อนฟื้น

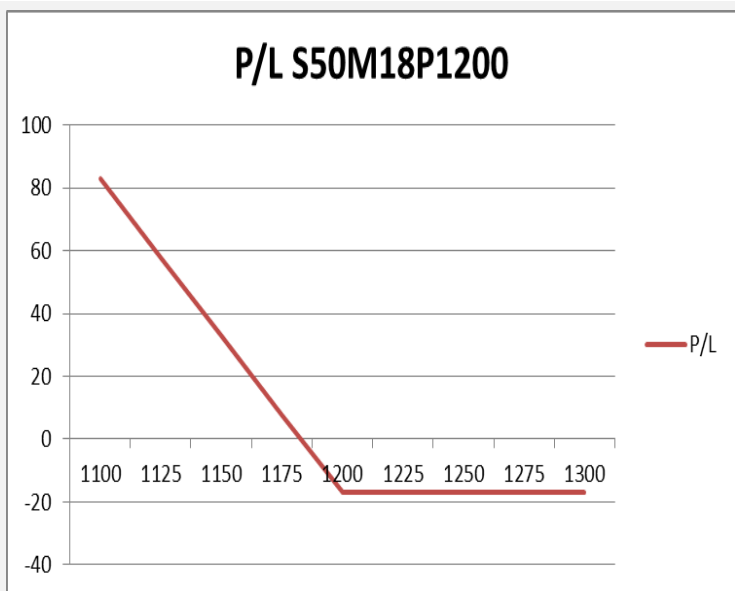
## กลยุทธ์ S50M18 (Swing Trade)

- พอร์ตเปิด Short ตามในรอบเช้าเมื่อวาน หลังหลุดแนวสำคัญที่ 1170 จุด รอบบ่ายน่าจะได้ปิดทำกำไรที่แนวรับ 1160 จุดไปแล้ว ที่เหลือรอดที่แนวรับ 1155 จุด **ปิดทะเลแนวต้าน 1166 จุดตัดขาดทุน**
- พอร์ตว่างรอเปิด Long กลับที่แนวรับ 1155 จุด **หลุด 1153 จุดตัดขาดทุนทันที**

	แนวรับ		แนวต้าน		
	1155**	1153*	1166**	1169*	
	Contracts	Long	Short	Net	YTD
Institution		49285	42023	7262	13245
Foreign		22231	38352	-16121	-7093
Local		109845	100986	8859	-6152



## SET50 Index Options



คำแนะนำ : Wait and See

กลยุทธ์ : -  
 ขาดทุนสูงสุด : -  
 กำไรสูงสุดทางทฤษฎี : -  
 เป้าหมายการทำกำไร : -  
 จุดคุ้มทุน(เมื่อหมดอายุ) : -

SET50 Index	Long S50H18P1150	Cost	Profit/Loss
1100	100	17.1	82.9
1125	75	17.1	57.9
1150	50	17.1	32.9
1175	25	17.1	7.9
1200	0	17.1	-17.1
1225	-25	17.1	-17.1
1250	-50	17.1	-17.1
1275	-75	17.1	-17.1
1300	-100	17.1	-17.1

		Price	Change	Vol.	Open Interest	Intrinsic Value	Time Value	Break Even	All-in-Premium	Implied Volatility	Effective Gearing
Call Option	S50M18C1150	32.80	-9.00	184	893	11.46	21.34	1182.80	0.02	14.68%	21.15
	S50M18C1175	20.50	-5.80	1,050	3,631	0.00	20.50	1195.50	0.03	14.74%	25.07
	S50M18C1200	12.70	-4.80	567	4,798	0.00	12.70	1212.70	0.04	15.34%	28.08
	S50M18C1225	8.50	-2.80	689	4,531	0.00	8.50	1233.50	0.06	16.60%	29.19
	S50M18C1250	4.90	-1.50	1529	12,331	0.00	4.90	1254.90	0.08	16.88%	32.20
Put Option	S50M18P1150	19.50	4.30	856	3,798	0.00	19.50	1130.50	-0.03	15.01%	-24.09
	S50M18P1175	30.80	5.80	834	2,786	13.54	17.26	1144.20	-0.01	14.29%	-21.12
	S50M18P1200	48.80	7.80	80	1,332	38.54	10.26	1151.20	-0.01	15.38%	-16.48
	S50M18P1225	68.00	12.90	3	375	63.54	4.46	1157.00	0.00	15.40%	-13.75
	S50M18P1250	93.00	9.90	6	290	88.54	4.46	1157.00	0.00	19.02%	-10.41



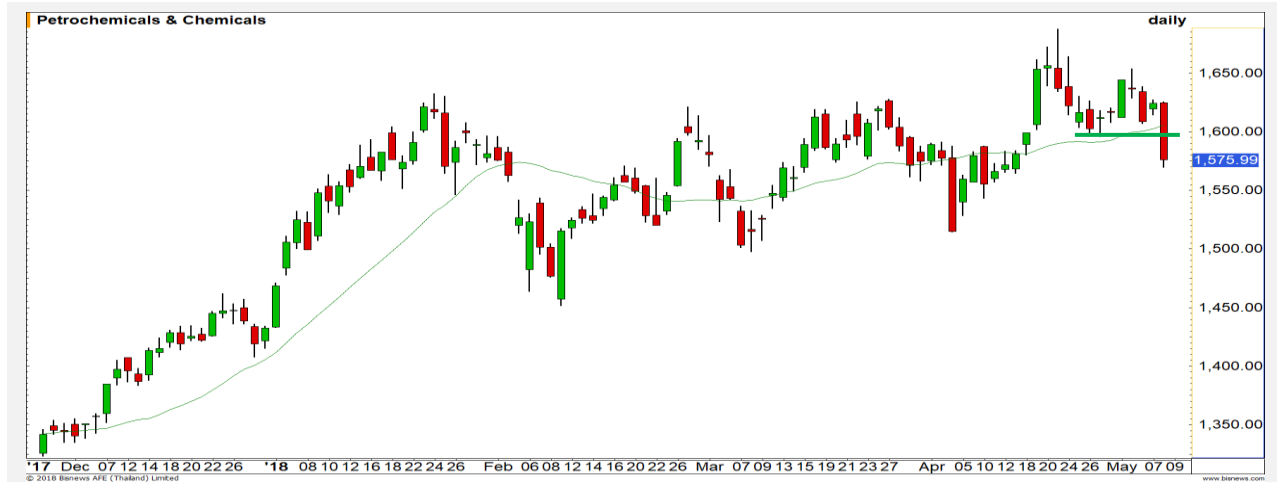
# SECTOR OUTLOOK

## Petrochemical

	Level 1	Level 2
<b>Support</b>	1550	1520
<b>Resistance</b>	1590	1620

### ระวังการพักตัว

ดัชนีหลุดแนวรับย่อยที่ 1590 จดลงมา ทำให้ต้องระวังการพักตัวในระยะสั้นและระยะกลาง เพราะยังไม่มีแนวรับหลักคอยประคองที่บริเวณใกล้ๆนี้

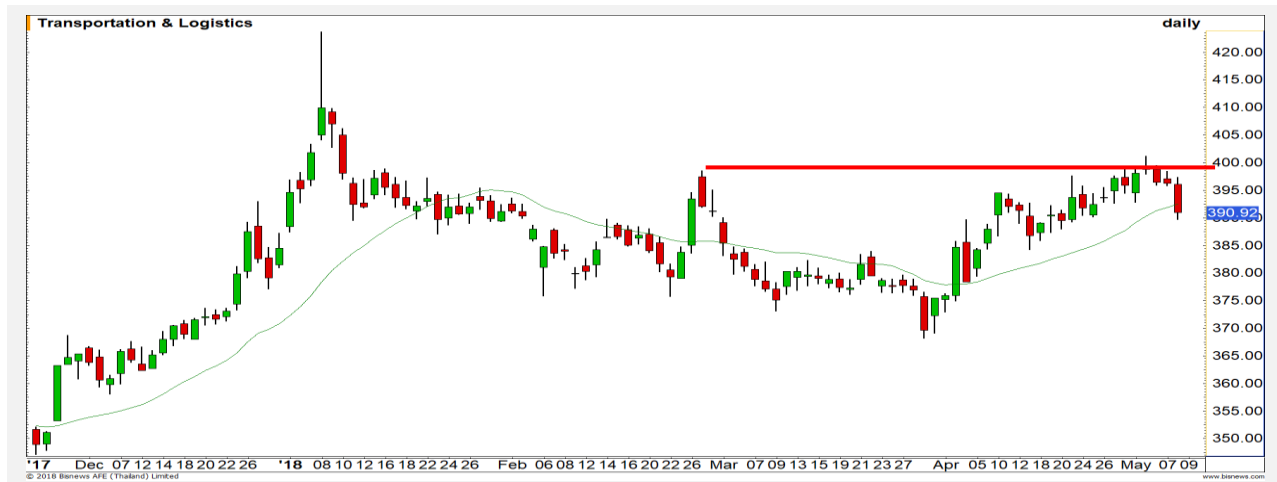


## Transportation

	Level 1	Level 2
<b>Support</b>	385	380
<b>Resistance</b>	395	400

### พักตัวหลังไม่ผ่านแนวต้าน

ดัชนีไม่ผ่านแนวต้านสำคัญที่บริเวณ 400 จุดและเกิดแรงขายออกมาหลุดเส้น Moving Average 20 วัน จึงต้องเพิ่มความระวังต่อเนื่อง



# Top Most Active



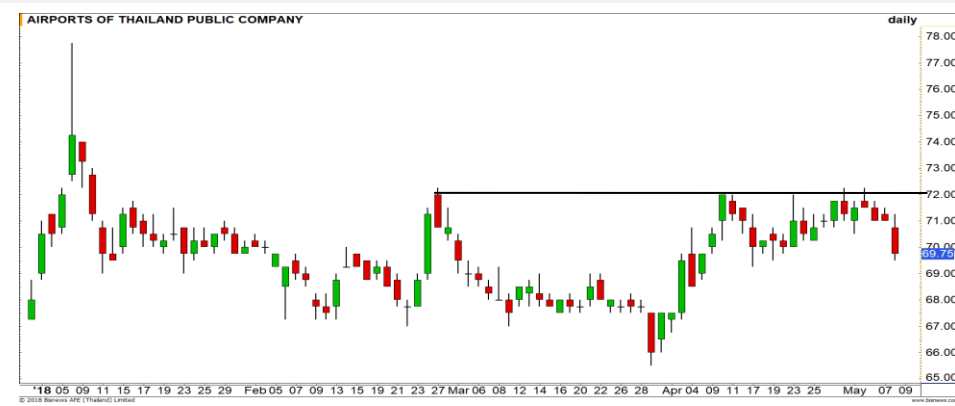
Support 133 130.50 Resistance 136 138.50

**SCB (DAY):** พิจารณาจากทิศทางโดยรวม ราคายังคงเผชิญความเสี่ยงที่จะอ่อนตัวลง ในรอบสั้นให้มองที่ Gap บริเวณ 133 บาท และถัดไปที่ 130.50 บาท



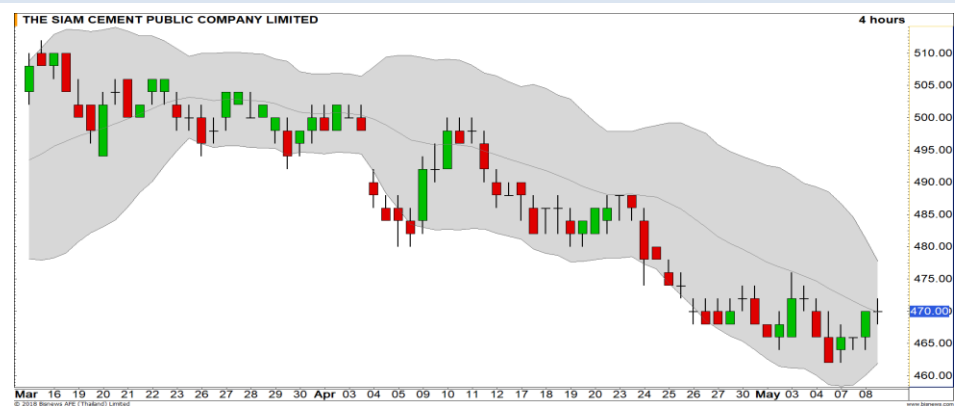
Support 7.50 7.35 Resistance 7.85 8.00

**TRUE (DAY):** มองราคาเป็นการย่อตัวในแนวโน้มขาขึ้น โดยไม่ครูลดแนวรับ 7.50 บาท มิฉะนั้นจะถึงภาพเชิงลบเข้ามา



Support 69 67.50 Resistance 70.50 72

**AOT (DAY):** เกิดรูปแบบ Double Tops ที่แนวต้าน 72 บาท ล่าสุดกลับลงมาปิดต่ำกว่าระดับ 70 บาท มองช่วงนี้ชะลอตัวก่อน



Support 466 460 Resistance 476 480

**SCC (DAY):** รอการขึ้นผ่านแนวต้าน 474 บาท ก่อน ถึงจะถึงภาพบวกกลับมา ไม่เช่นนั้นก็ยังเผชิญความเสี่ยงการอ่อนตัวลงต่อ

# Momentum Trading

HANA

<b>Support</b>	35.50
<b>Resistance</b>	38/41
<b>Stop loss</b>	34

## คำแนะนำระยะสั้น (BUY)

ราคาเกิดรูปแบบการกลับตัว Inverse Head and Shoulders สามารถวัดเป้าหมายการปรับตัวขึ้นรอบนี้ได้ถึงระดับ 41 บาท



BTS

<b>Support</b>	9.00
<b>Resistance</b>	9.40/9.60
<b>Stop loss</b>	8.80

## คำแนะนำระยะสั้น (BUY)

Momentum การขึ้นมาในรอบนี้ แข็งแกร่ง ประเมินว่าราคามีโอกาสที่จะปรับตัวขึ้นต่อได้ในภาพระยะกลาง และหากมีการย่อตัวระยะสั้นเกิดขึ้นจะเป็นจังหวะเข้าซื้อที่น่าสนใจ



# Swing Trading

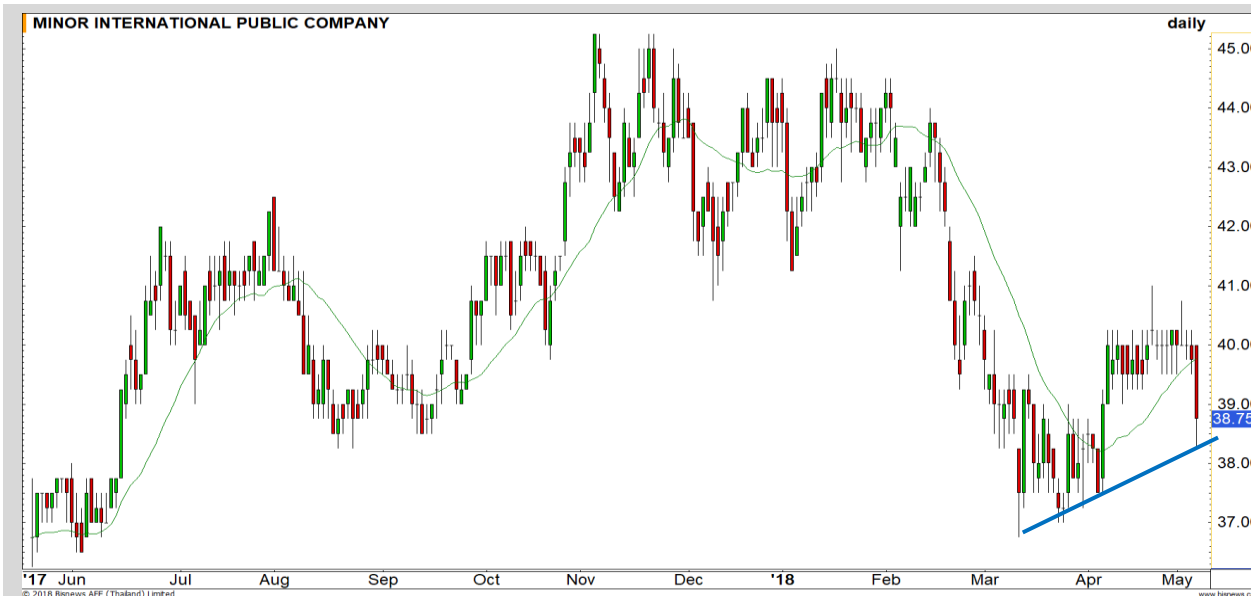


<b>Support</b>	24.10
<b>Resistance</b>	26 / 28
<b>Stop loss</b>	23.40

## คำแนะนำระยะสั้น (BUY)

แท่งเทียนเกิดรูปแบบ Hammer ที่บริเวณแนวรับเส้น 200 วัน เรามองมีโอกาสได้เห็นการฟื้นตัวในบริเวณนี้ วางเป้าหมาย 26/28 บาท

RS



<b>Support</b>	38.25
<b>Resistance</b>	41
<b>Stop loss</b>	37

## คำแนะนำระยะสั้น (BUY)

ราคาขยับตัวลงมาที่บริเวณโซนแนวรับเดิม และเป็นแนวรับของเส้น Uptrend Line ระยะสั้น ทำให้ประเมินว่าราคามีโอกาสที่จะรีบาวนด์ได้

MINT



SPALI

ต้นทุนทำ SBL ณ ระดับ 23.50 บาท

ยังคงรอซื้อคืน

SUPALAI PUBLIC COMPANY LIMITED



แนวรับ		แนวต้าน	
23.20	23.00	23.90	24.00

เมื่อวานปิดบวกสวนทิศทางตลาดฯ โดยปิดที่แนวต้านกรอบ Downtrend 23.70 บาท ระยะทดสอบไม่เกินแนวต้าน 24 บาท ยังประเมินว่าจะมีรอบคลายตัว วางแนวรอซื้อคืนด้านแรก 23-23.20 บาท

ปริมาณหุ้นที่ให้ยืมเพื่อขายชอร์ต

Stock	Available for borrowing (Share)
SPALI	111,100

(ข้อมูล ณ เวลา 9.00 น. ของวันก่อนหน้า)

เทียบราคาวันก่อนหน้า

Close Price	%Change
23.70	+1.72%

(ข้อมูล ณ เวลา 17.00 น. ของวันก่อนหน้า)

ทะลุแนวต้าน 24.00 บาท ตัดขาดทุน

สอบถามข้อมูลเพิ่มเติม กรุณาติดต่อ ฝ่ายธุรกิจยืมและให้ยืมหลักทรัพย์

โทรศัพท์ : 02-658-9699

Email: sbl@fnস্যrus.com





## GPSC : GPSC24C1808A



แนวรับ		แนวต้าน	
75	73.50	76.75	79.75

มอง Downside การย่อตัวในภาพรายชั่วโมงถูกจำกัดค่อนข้างมากแล้ว เนื่องจากราคาลงมาใกล้แนวรับเส้น Uptrend line และ Indicator อย่าง Stochastic ที่อยู่ในเขต Oversold ทำให้มองว่าในระยะสั้นมีโอกาสได้เห็น การดีดกลับของราคา



สอบถามข้อมูลเพิ่มเติม  
โทรศัพท์ 02-658-9915  
Email: dw@fnysyrus.com  
Line: @dw24

**ตารางราคา**  
\* ตารางราคาใช้เปรียบเทียบในการซื้อขายช่วง market open เท่านั้น ไม่รวมช่วง market call

<b>Name</b>	GPSC24C1808A	<b>Implied Volatility</b>	54.00%
<b>Underlying</b>	GPSC	<b>Delta</b>	18.98%
<b>Type</b>	Call	<b>Listing Date</b>	26-Feb-2018
<b>Strike</b>	104.330	<b>Last Trading Date</b>	31-Aug-2018
<b>Conversion Ratio</b>	8.30000	<b>Expire Date(Maturity Date)</b>	06-Sep-2018
<b>Moneyness</b>	-37.73% OTM	<b>outstanding (08-May-2018)</b>	120,000

Underlying Bid*	DW Bid Price(THB) *				
	09-May-2018	10-May-2018	11-May-2018	14-May-2018	15-May-2018
76.75	0.27	0.27	0.27	0.26	0.25
76.50	0.27	0.27	0.26	0.25	0.25
76.25	0.26	0.26	0.26	0.25	0.24
76.00	0.26	0.25	0.25	0.24	0.24
75.75	0.25	0.25	0.24	0.23	0.23
75.50	0.25	0.24	0.24	0.23	0.23
75.25	0.24	0.24	0.23	0.22	0.22
75.00	0.23	0.23	0.23	0.22	0.22
74.75	0.23	0.23	0.22	0.21	0.21

# TOP GAINER AND LOSER

## 5 TOP MAINBROAD GAINER

Rank	Stock	PClose	%Change	Support	Resistance	Trend (1 Week)	Technical View
1	FANCY	1.34	+16.52	1.24/1.18	1.40/1.45	Uptrend	โมเมนตัมรอบสั้นเป็นบวก
2	KCE	72.00	+5.11	70/68	74/78	Sideway	กลับมาขึ้น 70 บาทได้ มีโอกาสแตะ 78 บาท
3	PLANB	6.40	+4.92	6.25/6	6.45/6.60	Uptrend	การขึ้นช่วงนี้แข็งแกร่ง
4	HANA	37.00	+4.23	35.50/34	38/41	Uptrend	เกิดรูปแบบ Inverse H&S
5	PRM	8.95	+4.07	8.80/8.60	9.15/9.55	Sideway	แกว่งตัวในกรอบสามเหลี่ยม

## 5 TOP MAINBROAD LOSER

Rank	Stock	PClose	%Change	Support	Resistance	Trend (1 Week)	Technical View
1	SCI	4.00	-9.09	3.70/3.50	4.20/4.44	Downtrend	มีความเสี่ยงลงแตะ 3.50 บาท
2	SMT	2.90	-7.64	2.82/2.62	2.98/3.14	Sideway Up	ไม่ควรหลุด 2.82 บาท มิฉะนั้นจะเปิด Downside ลงต่อ
3	SGP	27.25	-6.84	26.25/25.50	28.50/30	Sideway Down	เกิดแรงขายเข้ามาค่อนข้างรุนแรง
4	SAMART	8.75	-4.89	8.50/8.30	8.90/9.20	Sideway	รอบใหญ่ Sideway ในกรอบ 8.05-9.30 บาท
5	PTTEP	131.00	-4.73	128.50/124.50	134.50/137.50	Sideway	พักตัวปรับฐาน

### หมายเหตุประกอบการเลือก Top Gainer และ Top Loser

- ปริมาณการซื้อขายเฉลี่ย 5 วัน มากกว่า 10 ล้านบาท
- ไม่นับรวม DW และ Warrant
- ราคาหุ้นไม่ต่ำกว่า 1 บาท

\*\* เนื่องจากหุ้นในกลุ่มนี้ส่วนใหญ่เป็นหุ้นที่ผันผวนแรงกว่าตลาด นักลงทุนควรใช้ความระมัดระวังเป็นพิเศษ \*\*



## WTI Oil

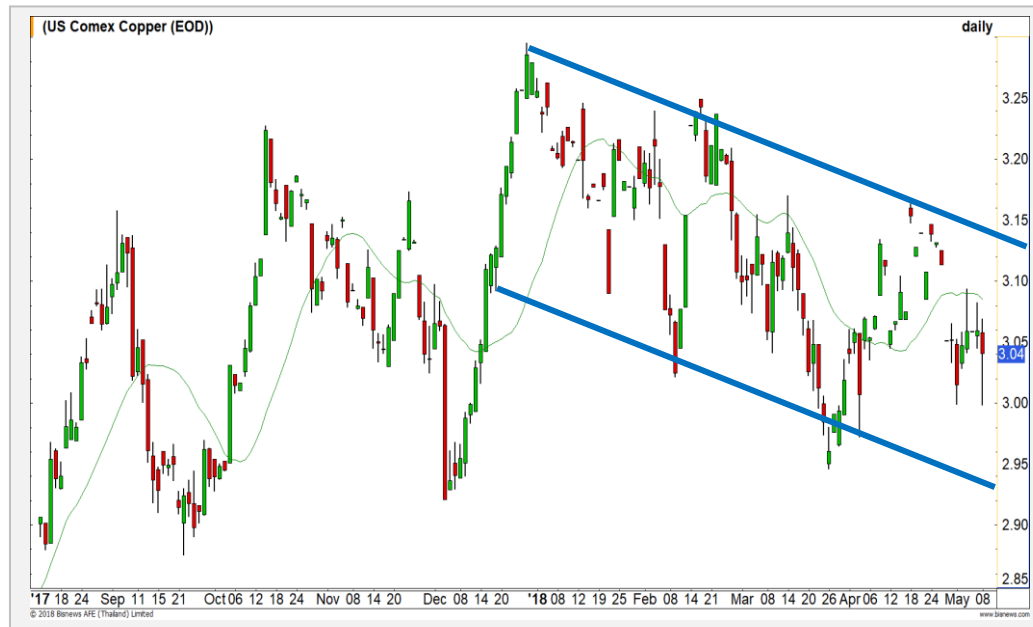


	Level 1	Level 2
<b>Support</b>	70.00	69.50
<b>Resistance</b>	70.80	71.50

### แนวโน้มระยะสั้นยังขึ้นต่อ

ราคาน้ำมันผันผวนแรงหลังสหรัฐประกาศว่าบาตรอิหร่าน โดยในช่วงแรกราคาได้ปรับตัวลดลง ก่อนจะกลับมายืนเหนือระดับ 70 ดอลลาร์ได้อีกครั้ง แนวโน้มระยะสั้นยังเป็นเชิงบวก มีโอกาสเห็นการทดสอบ High เดิมที่ 70.90

## Copper



	Level 1	Level 2
<b>Support</b>	3.00	2.95
<b>Resistance</b>	3.10	3.16

### ยังแกว่งในกรอบ Downtrend Channel

ราคาทองแดงยังไม่มีแนวโน้มที่ชัดเจนในช่วงนี้ ยังการซึ่มลงตามกรอบของ Downtrend Channel

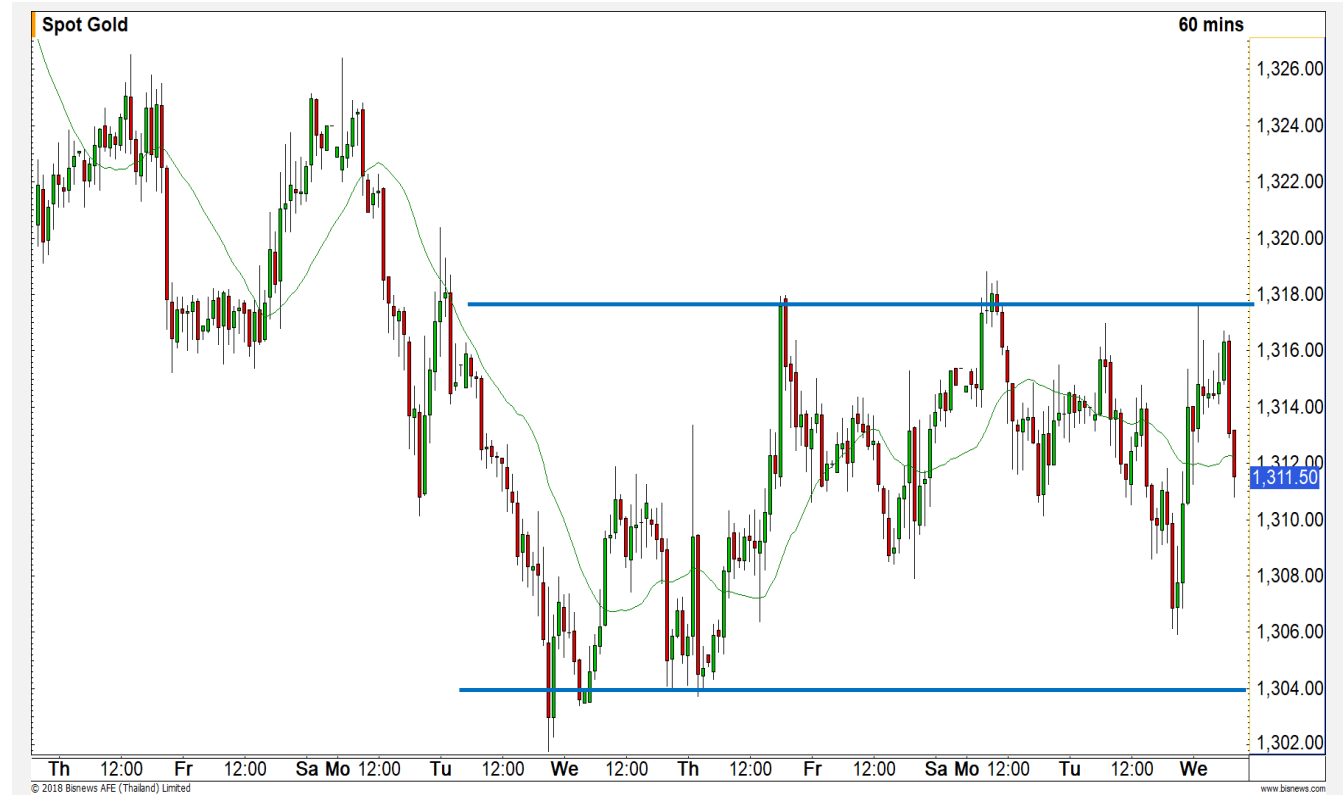
# Gold Futures

## แกว่งในกรอบ Sideway

จากภาพราย 60 นาที ราคาทองคำยังแกว่งตัวในกรอบ Sideway ตามเดิม ราคายังไม่สามารถผ่านแนวต้านที่ระดับ 1318 ดอลลาร์ขึ้นไปได้ ค่าเงินดอลลาร์ที่แข็งค่าอย่างต่อเนื่องยังเป็นปัจจัยกดดันสำคัญในช่วงนี้

### คำแนะนำระยะสั้น GFM18

- Wait and See



แนวรับ		แนวต้าน	
1306	1300	1316	1322

8 พ.ค. 2018  
กองทุน SPDR คงการถือครองทองคำที่ระดับ  
864.13 ตัน

Contracts	Long	Short	Net	YTD
Institution	4982	4301	681	-6760
Foreign	5487	1813	3674	9879
Local	4094	8449	-4355	-3119

# USD Futures

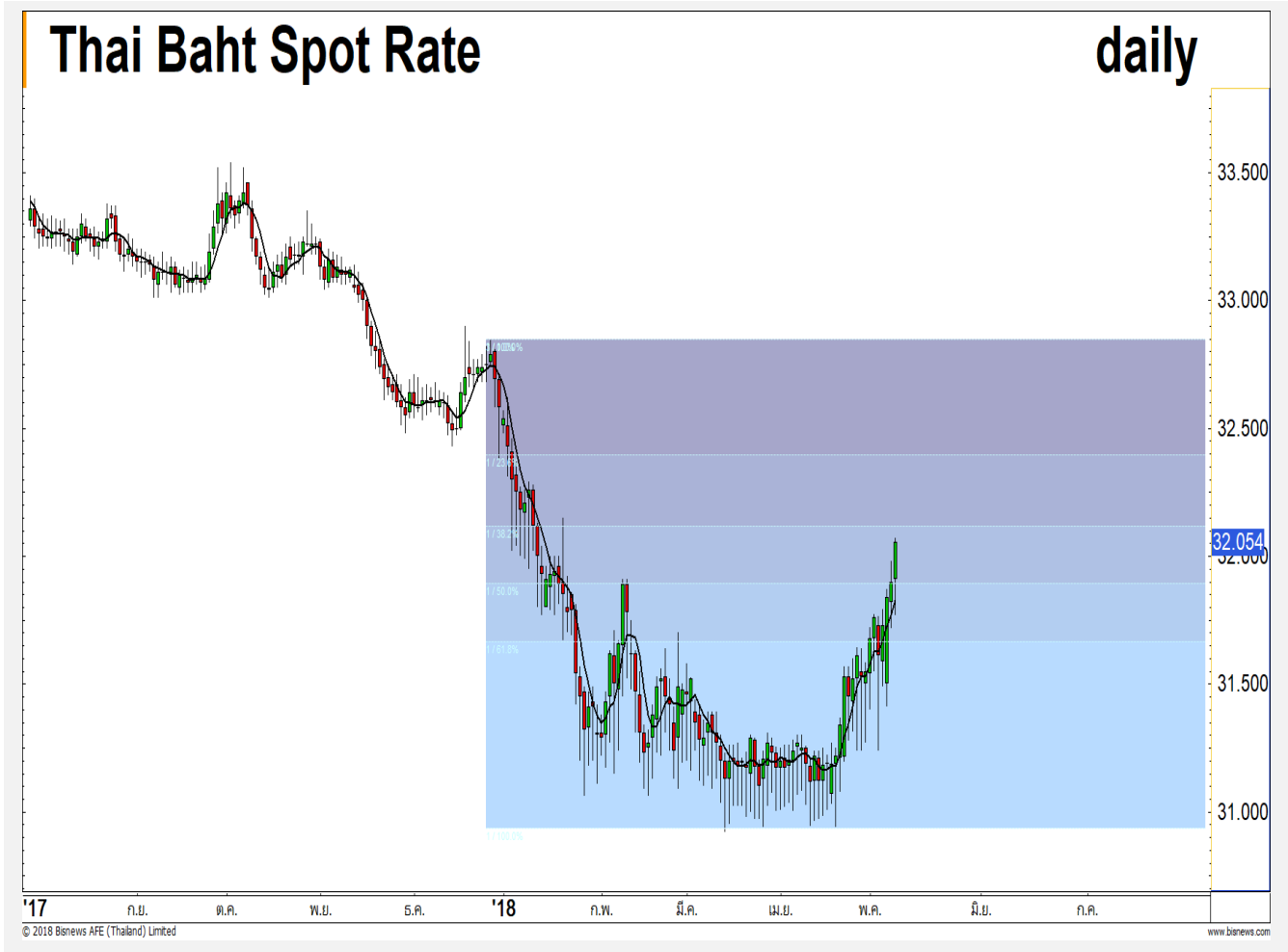
## ผ่านเป้าหมายอ่อนค่าสำคัญที่ 32 บาท/ดอลลาร์

เข้านี้ค่าเงินบาทผ่านแนวอ่อนค่า ณ ระดับ 31.90 บาท/ดอลลาร์สหรัฐ แต่ยังคงดูว่าระดับการอ่อนค่าจะยืนที่ 32 บาท/ดอลลาร์สหรัฐได้แข็งแกร่งหรือไม่

ผ่านแนวอ่อนค่าที่ 32 บาท/ดอลลาร์สหรัฐ มีเป้าหมายอ่อนค่าถัดมา 32.20 บาท/ดอลลาร์สหรัฐ

## คำแนะนำระยะสั้น USDM18

- พอร์ตว่าง Wait & See



แนวรับ		แนวต้าน	
31.90*	31.85	32.00	32.20

## Market Summary & Theoretical Price

### SET50 Index Futures

Series	Settle	Change	Vol. Contracts	Change	OI	Change	Days to Delivery	Theoretical			Div. Yield	Fund Rate	Basis	Premium Discount
								Theoretical	Lower	Upper				
S50K18	1160.5	-15.0	6	0	184	0	21	1162.39	1161.89	1166.06	0.00	0.02	-0.96	-1.89
S50M18	1164.6	-12.1	166473	59142	315713	28273	50	1163.83	1162.64	1172.58	0.00	0.02	3.14	0.77
S50N18	1164.7	-12.4	32	13	162	13	78	1160.67	1158.80	1174.32	0.02	0.02	3.24	4.03
S50U18	1161.2	-11.9	11976	5998	19062	2358	141	1151.68	1148.31	1176.36	0.04	0.02	-0.26	9.52
S50Z18	1164.8	-12.1	2372	1311	6208	503	232	1129.64	1124.10	1170.25	0.06	0.02	3.34	35.16
S50H19	1163.0	-12.4	502	332	3034	182	323	1086.74	1079.03	1143.27	0.09	0.02	1.54	76.26

### Gold Futures

Series	Settle	Change	Vol. Contracts	Change	OI	Change	Days to Delivery	Theoretical			Premium / Discount	Risk Free Rate
								Theoretical	Lower	Upper		
GFM18	19900	-20	207	135	1552	-101	50	20010	19989	20160	-109.98	0.02
GFQ18	19930	-30	72	63	630	28	113	20062	20015	20402	-131.68	0.02
GFV18	19980	-40	31	8	179	54	174	20112	20040	20635	-131.73	0.02

### USD Futures

Series	Settle	Change	Days to Delivery	Theoretical	Basis
USDK18	31.61	0.00	21	32.10	-0.44
USDM18	31.85	0.05	50	32.18	-0.20
USDN18	31.85	0.04	78	32.25	-0.20
USDU18	31.79	0.07	141	32.41	-0.26

**DISCLAIMER:** รายงานฉบับนี้จัดทำโดยบริษัทหลักทรัพย์ ฟินันเซีย ไซรัส จำกัด (มหาชน) "บริษัท" ข้อมูลที่ปรากฏในรายงานฉบับนี้ถูกจัดทำขึ้นบนพื้นฐานของแหล่งข้อมูลที่น่าเชื่อถือหรือความน่าเชื่อถือ และหรือมีความถูกต้อง อย่างไรก็ตามบริษัทไม่รับรองความถูกต้อง/ครบถ้วนของข้อมูลดังกล่าว ข้อมูลและความคิดเห็นที่ปรากฏอยู่ในรายงานฉบับนี้อาจมีการเปลี่ยนแปลง แก้ไข หรือเพิ่มเติมได้ตลอดเวลาโดยไม่ต้องแจ้งให้ทราบล่วงหน้า บริษัทไม่มีความประสงค์ที่จะชักจูงหรือชี้ชวนให้ผู้ลงทุน ลงทุนซื้อหรือขายหลักทรัพย์ตามที่ปรากฏในรายงานฉบับนี้ รวมทั้งบริษัทไม่ได้รับประกันผลตอบแทนหรือราคาของหลักทรัพย์ตามข้อมูลที่ปรากฏแต่อย่างใด บริษัทจึงไม่รับผิดชอบต่อความเสียหายใดๆ ที่เกิดขึ้นจากการนำข้อมูลหรือความเห็นในรายงานฉบับนี้ไปใช้ไม่ว่ากรณีใดก็ตาม ผู้ลงทุนควรศึกษาข้อมูลและใช้ดุลยพินิจอย่างรอบคอบในการตัดสินใจลงทุน

บริษัทขอสงวนลิขสิทธิ์ในข้อมูลและความคิดเห็นที่ปรากฏอยู่ในรายงานฉบับนี้ ห้ามมิให้ผู้ใดนำข้อมูลและความคิดเห็นในรายงานฉบับนี้ไปใช้ประโยชน์ คัดลอก ตัดแปลง ทำซ้ำ นำออกแสดงหรือเผยแพร่ต่อสาธารณชนไม่ว่าทั้งหมดหรือบางส่วน โดยไม่ได้รับอนุญาตเป็นลายลักษณ์อักษรจากบริษัทล่วงหน้า การลงทุนในหลักทรัพย์มีความเสี่ยง ผู้ลงทุนควรศึกษาข้อมูลและพิจารณาอย่างรอบคอบก่อนการตัดสินใจลงทุน

บริษัทหลักทรัพย์ ฟินันเซีย ไซรัส จำกัด (มหาชน) อาจเป็นผู้ดูแลสภาพคล่อง (Market Maker) และผู้ออกใบสำคัญแสดงสิทธิอนุพันธ์ (Derivative Warrants) บนหลักทรัพย์ที่ปรากฏอยู่ในรายงานฉบับนี้ โดยบริษัท อาจจัดทำทวีเคาระทิงของหลักทรัพย์อ้างอิงดังกล่าวนี้ ดังนั้น นักลงทุนควรศึกษารายละเอียดในหนังสือชี้ชวนของใบสำคัญแสดงสิทธิอนุพันธ์ดังกล่าวก่อนตัดสินใจลงทุน