



SET INDEX

**รอบเช้าวันนี้เปิดบวก
ขณะที่รอบหลักทยอยฟื้นตัว**

รอบหลักวางกรอบทยอยฟื้นตัว มีเป้าหมาย 1830 จุด หลังจากเมื่อวาน และ Low 1772.79 จุด (ใกล้เคียงแนวรับหลักหลัก 1770 จุดที่เป็นแนวรับรายเดือน) เข้ารูปแบบการกลับตัวที่เรียกว่า "Inverse Head & Shoulders"

ขณะที่รอบเช้านี้ประเมินเปิดบวก มีระยะแนวต้านรอทดสอบ 1785 จุด และ 1794 จุด แนวนี้เมื่อทดสอบน่าจะเผชิญแรงขายทำกำไรปิดความเสี่ยงท้ายสัปดาห์ แต่ไม่น่าจะเหวี่ยงลงทำ Lower Low

แนวรับ	1776**	1773*
แนวต้าน	1785**	1794*

SET

daily



Technical Review:

- S50H18: เข้าเปิดบวก แต่อาจจะมีแรงขายทำกำไรปิดความเสี่ยงท้ายสัปดาห์ที่แนวต้าน 1180-1185 จุดได้บ้าง
- Momentum Trading : GLOW , ADVANC
- Swing Trading : MTL5 , ANAN

SET50 Index Futures



แนวรับ		แนวต้าน	
1170**	1167*	1180**	1185*

Contracts	Long	Short	Net	YTD
Institution	58122	57143	979	20295
Foreign	38678	26962	11716	-17797
Local	131397	144092	-12695	-2498

เช้าเปิดบวก โดยพิจารณาช่วงแนวต้าน 1180-1185 จุด อาจเผชิญแรงขายรายทาง

8 มี.ค. 61 นักลงทุนต่างชาติกลับมา Long สุทธิหนาแน่นมากขึ้น 11,716 สัญญา (3 ม.ค.-8 มี.ค. 61 มียอด Short สุทธิสะสม 17,797 สัญญา)

เป้าหมายฟื้นตัวของรอบหลักในช่วงแรกคือ 1193-1195 จุด มีแนวโน้มผ่านได้ตามรูปแบบการกลับตัวที่เรียกว่า "Inverse Head & Shoulders" ซึ่ง ณ ปัจจุบันยังไม่น่าจะเกิดทิศทางลบเปลี่ยนสู่ขาลง เพราะฐานแนวรับ 1160 จุดถือว่าแข็งแกร่ง

ขณะที่รอบเข้านี้ประเมินว่าการติดคืน จะมีติดแนวต้านรายทางช่วง 1180-1185 จุด จากการปิดความเสี่ยงท้ายสัปดาห์

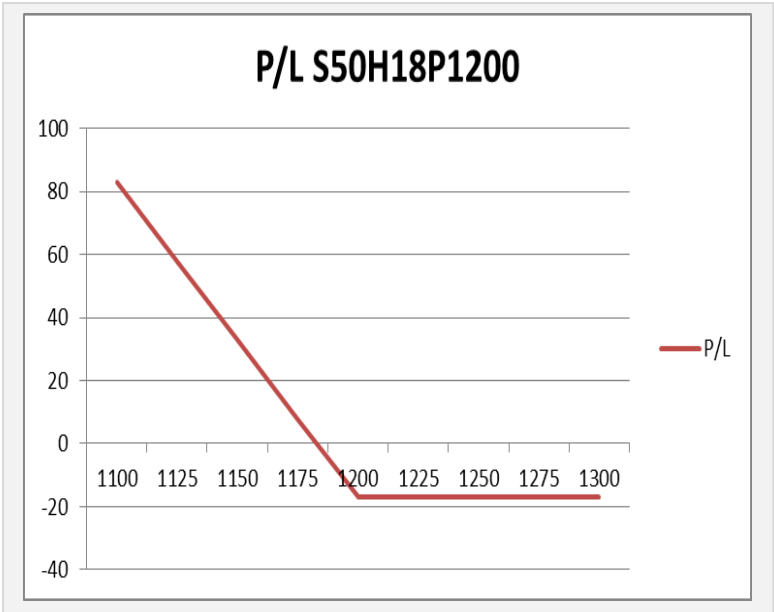
กลยุทธ์ S50H18 (Trading Long)

- พอร์ตวางและเปิด Trading Long ที่แนวรับ 1170 จุด และ 1167 จุด หลุด 1165 จุดตัดขาดทุน
- พอร์ตถือ Trading Long ต้นทุน 1165-1172 จุด ถือรอทำกำไร โดยหากกรอบหลักจะมีแนวรอทำกำไร ณ ระดับแนวต้านด้านบนช่วงแรก 1193-1195 จุด ส่วนรอบเข้านี้มีแนวต้านรอทำกำไร 1180-1185 จุด ตัดขาดทุนเมื่อหลุด 1165 จุด

SET50 Index Options

คำแนะนำ : Wait and See

กลยุทธ์ : -
 ขาดทุนสูงสุด : -
 กำไรสูงสุดทางทฤษฎี : -
 เป้าหมายการทำกำไร : -
 จุดคุ้มทุน(เมื่อหมดอายุ) : -



SET50 Index	Long S50H18P1150	Cost	Profit/Loss
1100	100	17.1	82.9
1125	75	17.1	57.9
1150	50	17.1	32.9
1175	25	17.1	7.9
1200	0	17.1	-17.1
1225	-25	17.1	-17.1
1250	-50	17.1	-17.1
1275	-75	17.1	-17.1
1300	-100	17.1	-17.1

		Price	Change	Vol.	Open Interest	Intrinsic Value	Time Value	Break Even	All-in-Premium	Implied Volatility	Effective Gearing
Call Option	S50H18C1150	30.50	5.40	222	4,087	19.75	10.75	1180.50	0.01	16.48%	26.14
	S50H18C1175	16.20	2.70	815	5,725	0.00	16.20	1191.20	0.02	16.27%	33.99
	S50H18C1200	7.50	0.80	917	6,073	0.00	7.50	1207.50	0.03	16.38%	42.35
	S50H18C1225	3.60	0.70	448	4,588	0.00	3.60	1228.60	0.05	17.51%	47.18
	S50H18C1250	1.50	0.20	154	1,673	0.00	1.50	1251.50	0.07	18.08%	53.26

Put Option	S50H18P1150	8.50	-3.10	969	5,182	0.00	8.50	1141.50	-0.02	15.22%	-42.06
	S50H18P1175	18.40	-5.80	774	5,045	5.25	13.15	1156.60	-0.01	14.44%	-34.00
	S50H18P1200	36.70	-5.00	304	3,338	30.25	6.45	1163.30	-0.01	16.37%	-23.22
	S50H18P1225	55.00	-7.90	406	2,168	55.25	-0.25	1170.00	0.00	11.86%	-20.05
	S50H18P1250	77.40	-3.60	10	190	80.25	-2.85	1172.60	0.00	0.00%	-14.77

Health Care Services

	Level 1	Level 2
Support	5650	5550
Resistance	5790	5850

Double Top

ดัชนีพยายามแกว่งตัวขึ้นแบบ Sideway Up トラブได้ที่ยืนไม่หลุดระดับ 5600 จุด มองการปรับตัวขึ้นต่อเพื่อทดสอบแนวต้านเดิมที่ 5790 จุด



Construction Service

	Level 1	Level 2
Support	97	95.50
Resistance	100	103

แนวโน้มขาลง

แนวโน้มอยู่ในช่วงขาลงอย่างต่อเนื่อง แนะนำให้หลีกเลี่ยงจนกว่าจะเกิดสัญญาณการกลับตัว



Top Most Active



Support 530 518 Resistance 544 556

PTT (DAY): อยู่ในรอบของการปรับตัวพื้นฐาน รอดูแนวรับการพักตัวที่ 530 / 518 บาท



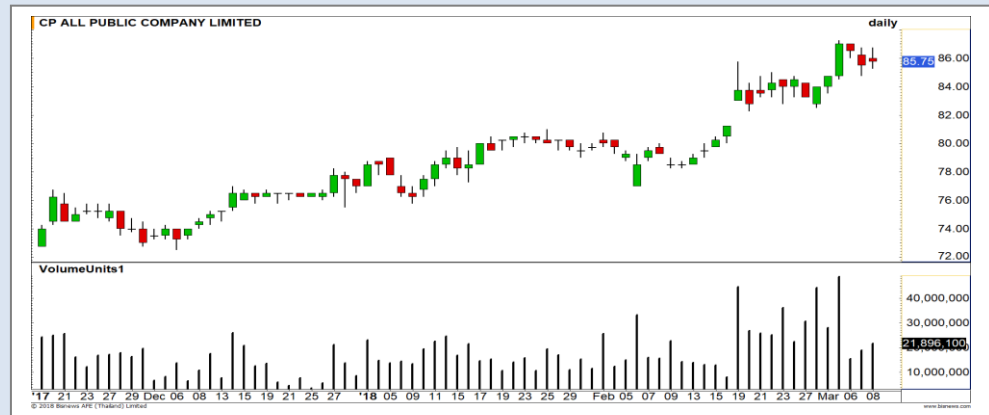
Support 25 24.70 Resistance 26.50 28

BGRIM (DAY): เกิด Big black candle ภาพระยะกลางเสีย แต่ในระยะสั้นอาจเกิด Technical rebound บริเวณแนวรับ 25 บาท



Support 22.80 22.40 Resistance 23.30 24

BDMS (DAY): ราคาทะลุขึ้นทำ New high ตอกย้ำทิศทางเชิงบวก มีโอกาสที่จะได้เห็นการปรับตัวขึ้นต่อของราคา



Support 84.75 82.75 Resistance 87 90

CPALL (DAY): ทิศทางหลักยังคงเป็นขาขึ้น ในรอบสั้นหากราคายังสามารถยืนระดับ 84.75 บาท สามารถลุ้นติดตัวขึ้นทำ New high ได้

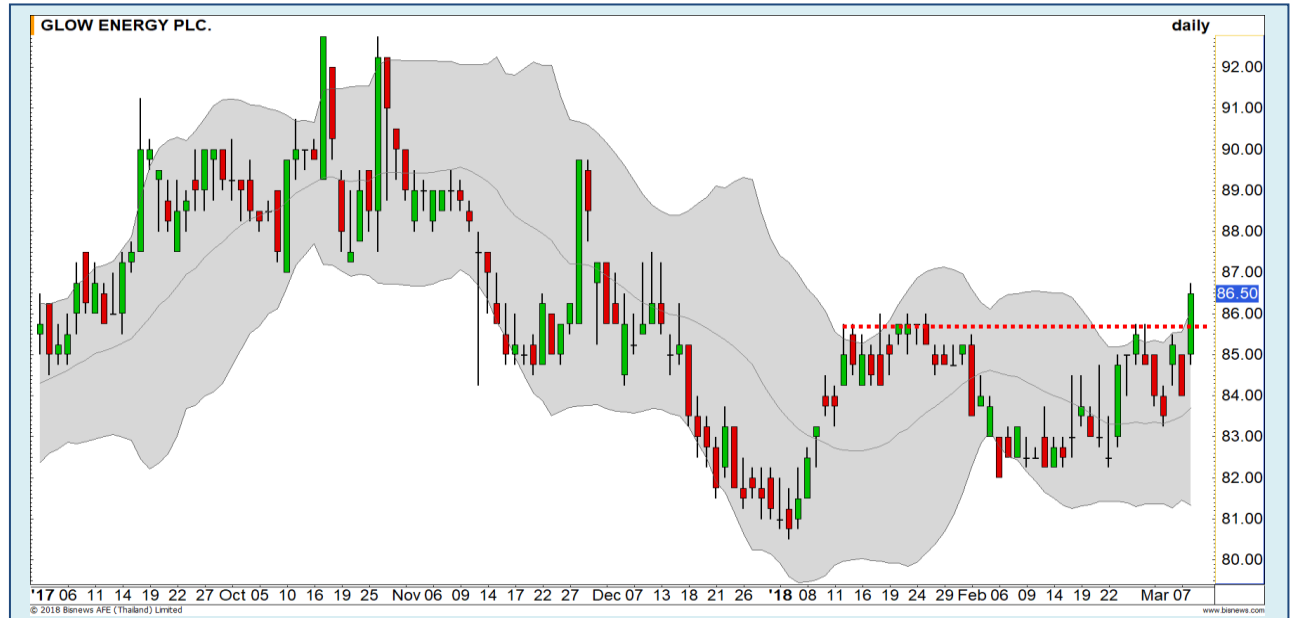
Momentum Trading

GLOW

Support | 85.75
Resistance | 88.50
Stop loss | 84.50

คำแนะนำระยะสั้น (BUY)

ราคาทะลุกรอบ High เดิมขึ้นมาได้ เกิดภาพ Breakout เปิด Upside ด้านบน สร้างระยะทางการปรับตัวขึ้นต่อ วางเป้าหมายรอบนี้ที่ 88.50 บาท



ADVANC

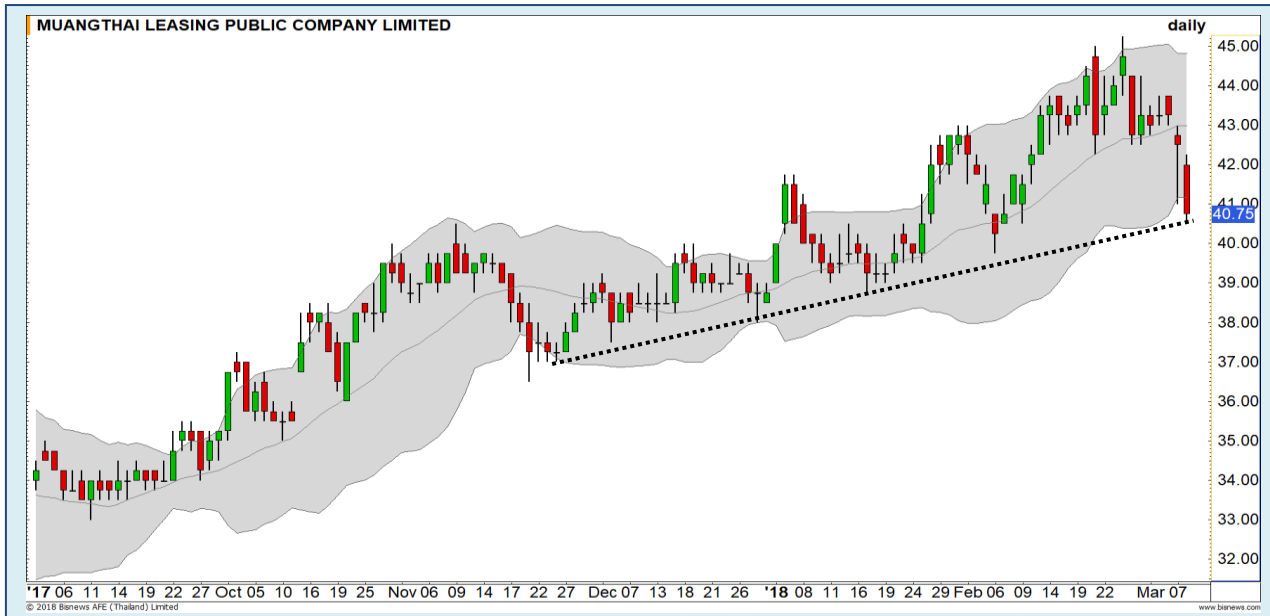
Support | 199.50
Resistance | 206/210
Stop loss | 195

คำแนะนำระยะสั้น (BUY)

Breakout ผ่าน High เดิมที่ 199.50 บาทขึ้นมาได้เป็นสัญญาณบวก หากราคาขึ้นเหนือระดับนี้ได้ต่อเนื่อง มองการปรับตัวขึ้นไประดับ 210 บาท



Swing Trading



Support	40.25
Resistance	43
Stop loss	39

คำแนะนำระยะสั้น (BUY)

ราคาพักตัวลงมาแตะเส้นแนวรับ Uptrend line ภาพหลักยังไม่เสีย หากราคาจะรักษาภาพเชิงบวกตามเดิมไว้ ต้องเกิดการดีดตัวกลับในบริเวณนี้

MTLS



Support	4.60
Resistance	5.00
Stop loss	4.40

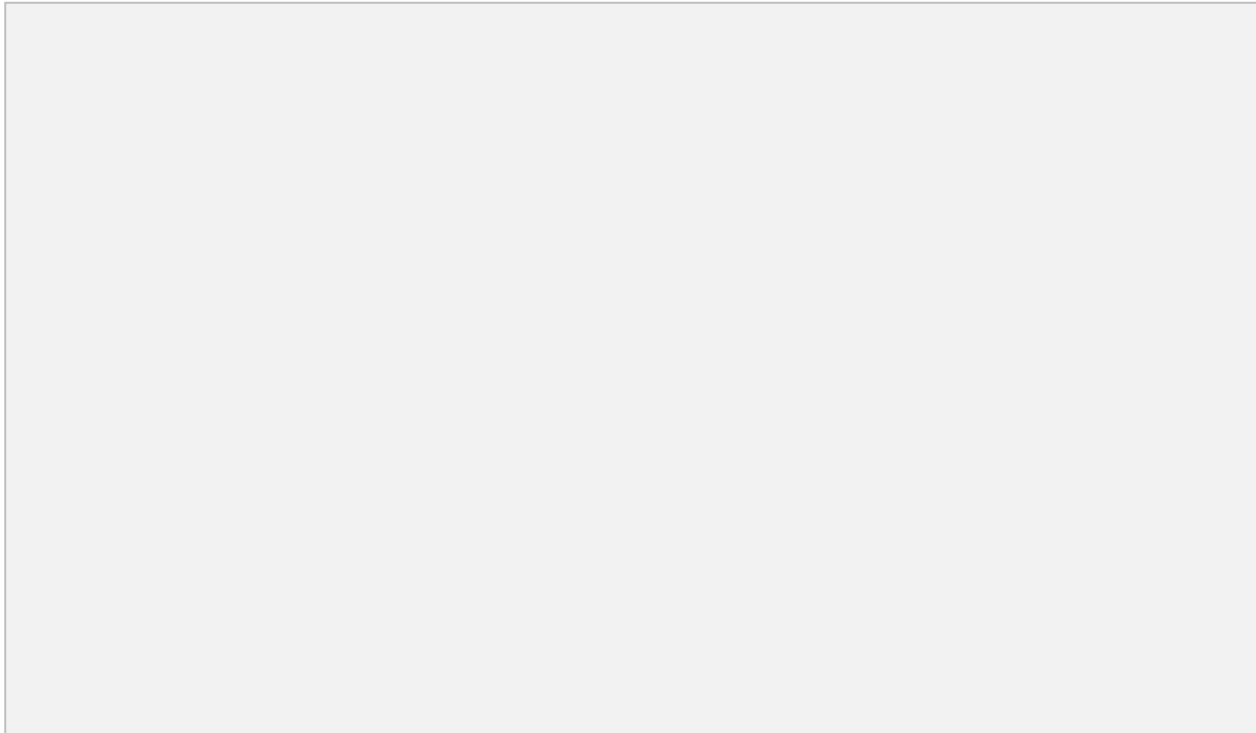
คำแนะนำระยะสั้น (BUY)

ราคาลงมาอยู่ใกล้แนวรับหลักที่ 4.60 บาท ทำให้มองว่า Downside ระยะเวลาจำกัดแล้ว มีโอกาสที่จะเกิด Technical Rebound ขึ้นมากกว่าที่จะเป็นการปรับตัวลงต่อเนื่อง

ANAN



รอดัญญาการทำ SBL หุ้นตัวใหม่



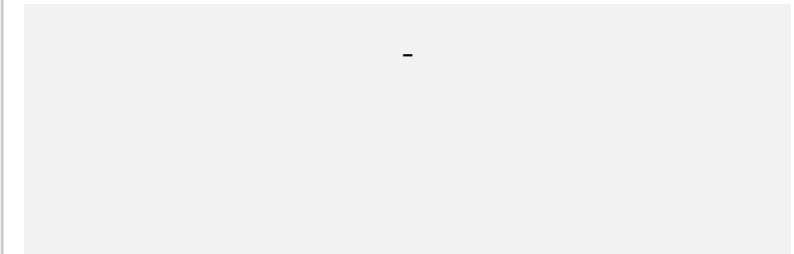
เทียบราคาวันก่อนหน้า

Close Price	%Change
-	-

(ข้อมูล ณ เวลา 17.00 น. ของวันก่อนหน้า)

รอดูสัปดาห์หน้าสำหรับ หุ้นตัวใหม่ที่จะเลือกทำ SBL

แนวรับ		แนวต้าน	
-	-	-	-



ปริมาณหุ้นที่ให้ยืมเพื่อขายชอร์ต

Stock	Available for borrowing (Share)
-	-

(ข้อมูล ณ เวลา 9.00 น. ของวันก่อนหน้า)

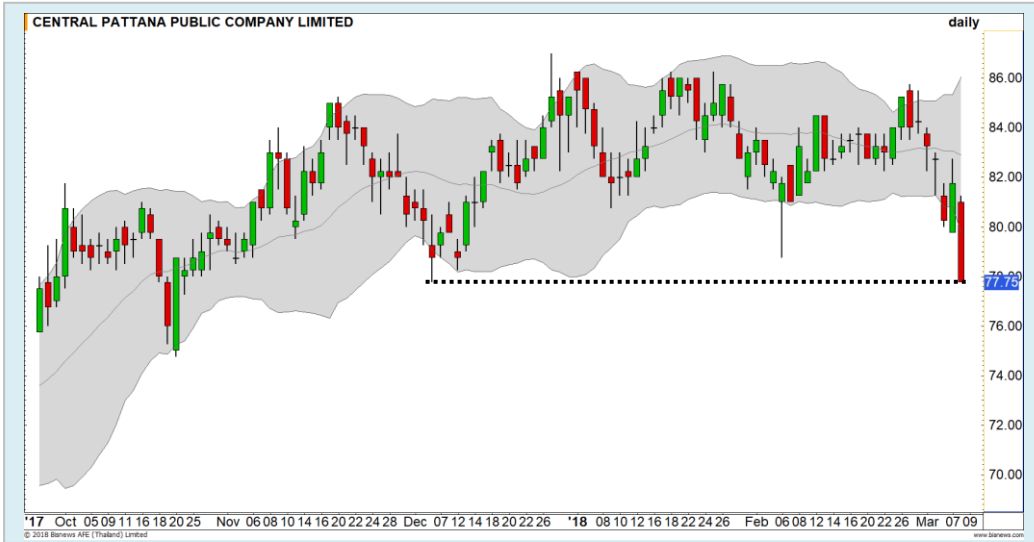


สอบถามข้อมูลเพิ่มเติม กรุณาติดต่อ
ฝ่ายธุรกิจยืมและให้ยืมหลักทรัพย์

โทรศัพท์ : 02-658-9699

Email: sbl@fnsyrus.com

CPN : CPN24C1806



แนวรับ		แนวต้าน	
77	76	79.75	82.75

ราคาหลุดกรอบล่างของ Bollinger bands ออกมา ทำให้ในระยะสั้น มองว่าราคามีโอกาสสูงที่จะดีดตัวกลับเข้าไปเคลื่อนไหวในกรอบดังกล่าว โดยมีแนวต้านการฟื้นตัวรอบนี้ที่ 79.75 / 82.75 บาท



สอบถามข้อมูลเพิ่มเติม
โทรศัพท์ 02-658-9915
Email: dw@fnsyrus.com
Line: @dw24

ตารางราคา

* ตารางราคาใช้เปรียบเทียบในการซื้อขายช่วง market open เท่านั้น ไม่รวมช่วง market call

Name	CPN24C1806A	Implied Volatility	38.00%
Underlying	CPN	Delta	32.06%
Type	Call	Listing Date	27-Sep-2017
Strike	89.067	Last Trading Date	29-Jun-2018
Conversion Ratio	9.20132	Expire Date(Maturity Date)	05-Jul-2018
Moneyness	-13.82% OTM	outstanding (08-Mar-2018)	1,858,100

Underlying Bid*	DW Bid Price(THB) *				
	09-Mar-2018	12-Mar-2018	13-Mar-2018	14-Mar-2018	15-Mar-2018
79.25	0.37	0.36	0.36	0.35	0.35
79.00	0.36	0.35	0.35	0.35	0.34
78.75	0.35	0.34	0.34	0.34	0.33
78.50	0.34	0.33	0.33	0.33	0.32
78.25	0.33	0.33	0.32	0.32	0.32
78.00	0.33	0.32	0.31	0.31	0.31
77.75	0.32	0.31	0.31	0.30	0.30
77.50	0.31	0.30	0.30	0.29	0.29
77.25	0.30	0.29	0.29	0.29	0.28

TOP GAINER AND LOSER

5 TOP MAINBROAD GAINER

Rank	Stock	PClose	%Change	Support	Resistance	Trend (1 Week)	Technical View
1	PDI	26.50	+8.16	25.75/25	27.75/30	Uptrend	กำลังฟื้นตัวกลับเพื่อขึ้นทดสอบแนวต้าน 27.75 บาท
2	CGD	1.71	+6.88	1.65/1.60	1.73/1.77	Uptrend	คาดได้เห็นการทำ High ใหม่
3	MALEE	22.50	+6.64	21.70/21	24/25	Downtrend	ภาพหลักยังเสี่ยงลงต่อ
4	WHA	4.04	+5.21	3.96/3.88	4.14/4.30	Sideway	มองรอบสั้นเข้าสู่รอบฟื้นตัว
5	AMATA	22.30	+5.19	21.40/20	23.30/24	Sideway	ยืนเหนือเส้น 200 วัน

5 TOP MAINBROAD LOSER

Rank	Stock	PClose	%Change	Support	Resistance	Trend (1 Week)	Technical View
1	JMART	13.60	-9.93	13/12.30	14.50/15.60	Downtrend	ยังคงหา Low ใหม่
2	BGRIM	25.50	-9.73	25/24.70	26.50/28	Sideway	มีโอกาสตั้งแถวแนวรับ 25 บาท
3	TMT	15.40	-8.88	15.30/15	15.60/16	Sideway	พักตัวที่แนวรับสำคัญ มีโอกาสตั้ง
4	VNT	32	-8.57	31.50/29.50	33.25/35	Uptrend	ย่อตัวปรับฐาน
5	PRM	8.30	-8.29	8.10/8	8.50/8.75	Downtrend	หา Low ใหม่ต่อเนื่อง

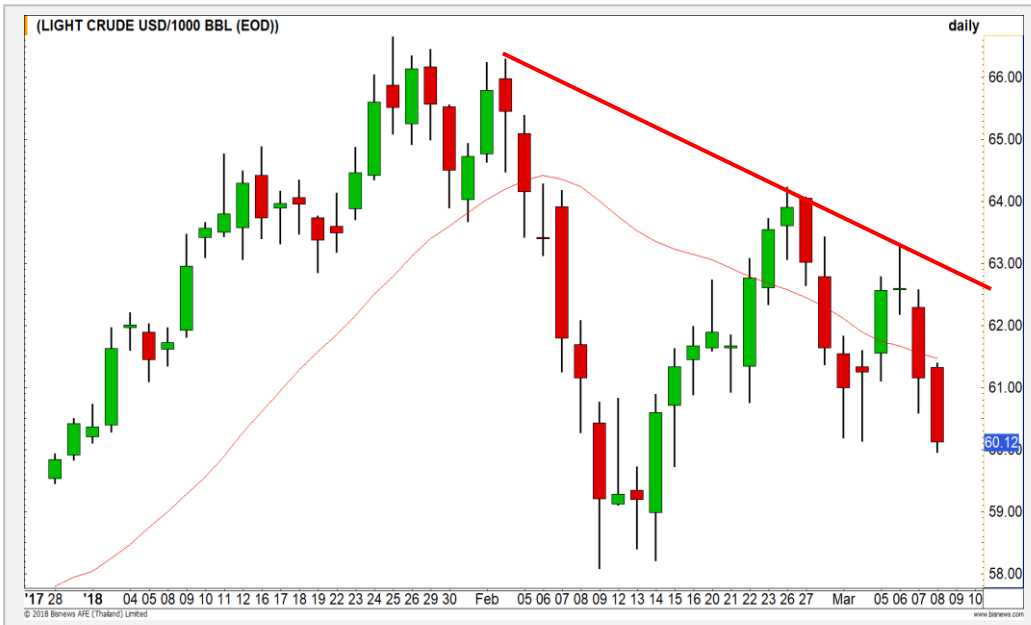
หมายเหตุประกอบการเลือก Top Gainer และ Top Loser

- ปริมาณการซื้อขายเฉลี่ย 5 วัน มากกว่า 10 ล้านบาท
- ไม่รวม DW และ Warrant
- ราคาหุ้นไม่ต่ำกว่า 1 บาท

** เนื่องจากหุ้นในกลุ่มนี้ส่วนใหญ่เป็นหุ้นที่ผันผวนแรงกว่าตลาด นักลงทุนควรใช้ความระมัดระวังเป็นพิเศษ **



WTI Oil



Level 1 **Level 2**

Support

59.50

58.80

Resistance

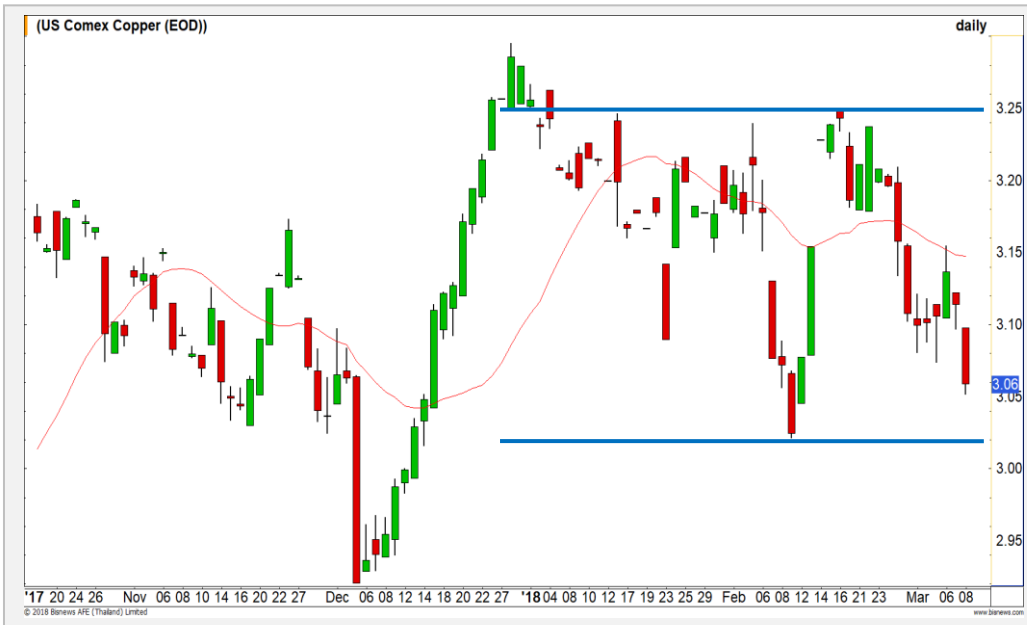
61.00

61.80

Sideway Down

สังเกตว่าราคาน้ำมันทำจุดสูงสุดใหม่ที่ต่ำลงเรื่อยๆ ทำให้ประเมินว่าแนวโน้มในช่วงนี้เป็นการแกว่งแบบ Sideway Down ราคามีโอกาสลงมาทดสอบแนวรับเดิมที่ 58 ดอลลาร์

Copper



Level 1

Level 2

Support

3.02

2.94

Resistance

3.10

3.15

ลงทำ Lower Low

ราคาทองแดงยังคงแกว่งตัว Sideway ในกรอบ 3.02-3.25 ดอลลาร์ ระยะสั้นมองการแกว่งตัวลงมาทดสอบกรอบล่างที่ 3.02 ดอลลาร์

Gold Futures

กลับสู่ภาวะเฝ้าระวัง

จากภาพราย 60 นาที ราคาทองคำหลุดแนวรับที่ระดับ 1322 ดอลลาร์เป็นการลบล้างภาพขาขึ้นระยะสั้น และกลับสู่ภาวะการเฝ้าระวังอีกครั้ง โดยคืนนี้ให้ดูตัวเลขการจ้างงานนอกภาคการเกษตรของสหรัฐประกอบ ราคามีโอกาสที่จะลงมาทดสอบแนวรับเดิมที่ 1305 ดอลลาร์ได้

คำแนะนำระยะสั้น GFJ18

- ตันทุน Long ที่บริเวณ 1330 ดอลลาร์ ตัดขาดทุนไปแล้วที่บริเวณ 1322 ดอลลาร์



แนวรับ		แนวต้าน	
1312	1305	1324	1330

8 มี.ค. 2018
 กองทุน SPDR คงการถือครองทองคำ
 อยู่ที่ระดับ 833.73 ตัน

Contracts	Long	Short	Net	YTD
Institution	4816	6764	-1948	-4413
Foreign	3474	7833	-4359	5428
Local	9102	2795	6307	-1015

USD Futures

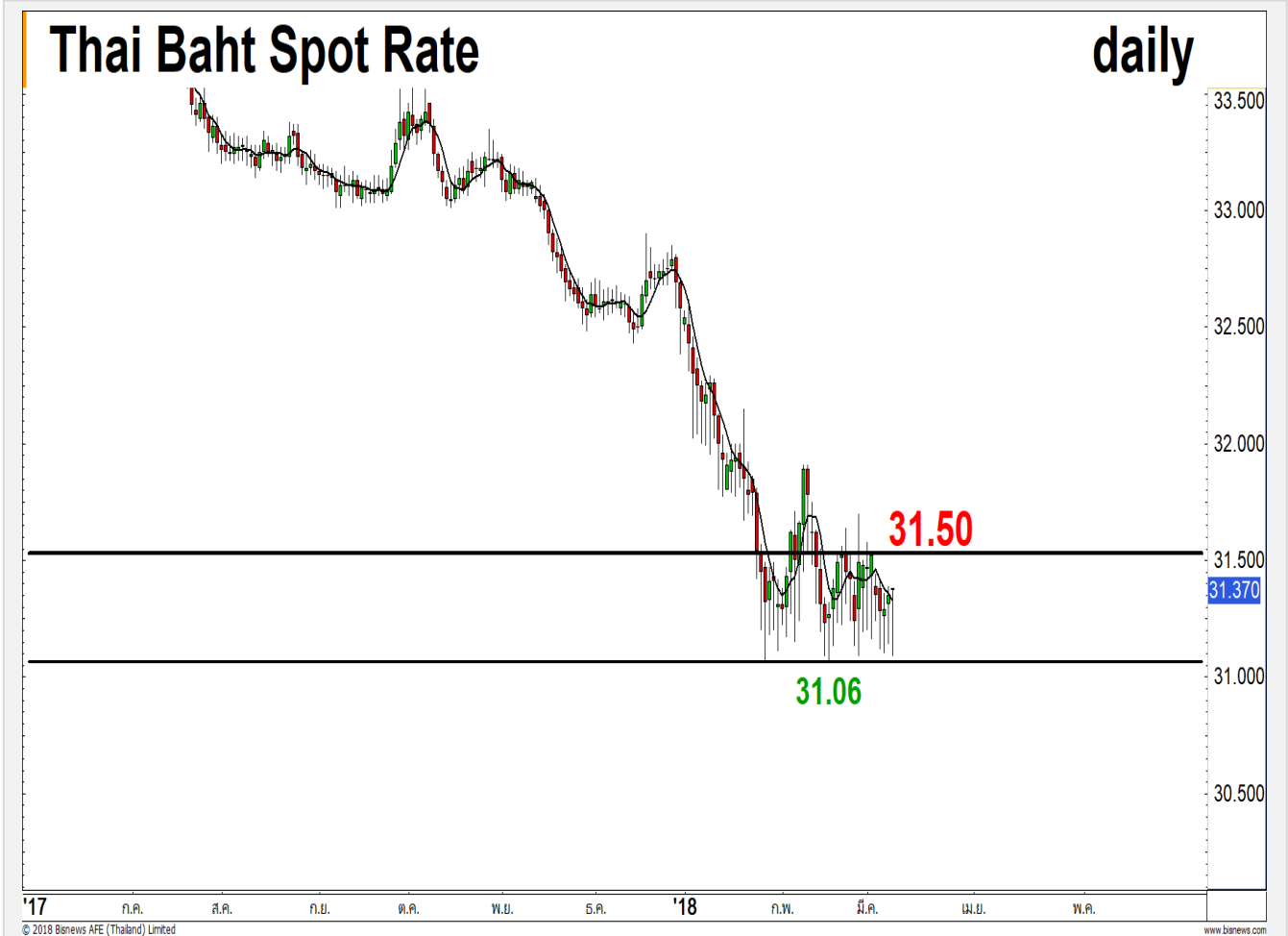
Sideway ในกรอบ 31.20-31.50 บาท/ดอลลาร์สหรัฐ

ทิศทางโดยรวมของค่าเงินบาทอยู่ในระยะ Sideway ช่วง 31.20-31.50 บาท/ดอลลาร์สหรัฐ

มีโอกาสอ่อนค่าสลับแต่ยังจำกัดที่ 31.50-31.60 บาท/ดอลลาร์สหรัฐ

คำแนะนำระยะสั้น USDH18 (Trading Long)

- พอร์ตถือ Trading Long รอทำกำไรช่วง 31.50-31.60 บาท/ดอลลาร์สหรัฐ ตัดขาดทุนกรณีทำระดับแข็งค่ามากไปกว่า 31.20 บาท/ดอลลาร์สหรัฐ



แนวรับ		แนวต้าน	
31.30**	31.25	31.40	31.50

Market Summary & Theoretical Price

SET50 Index Futures

Series	Settle	Change	Vol. Contracts	Change	OI	Change	Days to Delivery	Theoretical			Div. Yield	Fund Rate	Basis	Premium Discount
								Theoretical	Lower	Upper				
S50H18	1173.1	9.4	201716	9424	294294	-32164	21	1170.69	1170.18	1174.39	0.00	0.02	3.35	2.41
S50J18	1169.4	10.8	34	28	62	15	49	1172.09	1170.91	1180.73	0.00	0.02	-0.35	-2.69
S50K18	1170.2	9.3	1	0	24	1	82	1168.91	1166.94	1183.36	0.02	0.02	0.45	1.29
S50M18	1167.6	8.4	23440	-1380	47065	-1196	111	1162.00	1159.33	1181.56	0.04	0.02	-2.15	5.60
S50U18	1165.9	8.4	2312	330	7627	138	202	1141.85	1136.99	1177.45	0.06	0.02	-3.85	24.05
S50Z18	1169.1	7.2	694	211	2224	-4	293	1101.48	1094.44	1153.13	0.09	0.02	-0.65	67.62

Gold Futures

Series	Settle	Change	Vol. Contracts	Change	OI	Change	Days to Delivery	Theoretical			Premium / Discount	Risk Free Rate
								Theoretical	Lower	Upper		
GFJ18	19800	-90	6753	-1069	35866	1213	49	19689	19669	19834	110.94	0.02
GFM18	19850	-80	1752	-2059	16117	-795	111	19739	19694	20068	110.88	0.02
GFQ18	19880	-80	787	-150	2213	45	174	19790	19720	20305	90.00	0.02

USD Futures

Series	Settle	Change	Days to Delivery	Theoretical	Basis
USDH18	31.35	0.02	20	31.41	-0.01
USDJ18	31.26	-0.05	49	31.48	-0.10
USDK18	31.23	-0.04	82	31.57	-0.13
USDM18	31.30	0.02	111	31.64	-0.06

DISCLAIMER: รายงานฉบับนี้จัดทำโดยบริษัทหลักทรัพย์ ฟินันเซีย ไซรัส จำกัด (มหาชน) "บริษัท" ข้อมูลที่ปรากฏในรายงานฉบับนี้ถูกจัดทำขึ้นบนพื้นฐานของแหล่งข้อมูลที่น่าเชื่อถือ และหรือมีความถูกต้อง อย่างไรก็ตามบริษัทไม่รับรองความถูกต้อง/ครบถ้วนของข้อมูลดังกล่าว ข้อมูลและความคิดเห็นที่ปรากฏอยู่ในรายงานฉบับนี้อาจมีการเปลี่ยนแปลง แก้ไข หรือเพิ่มเติมได้ตลอดเวลาโดยไม่ต้องแจ้งให้ทราบล่วงหน้า บริษัทไม่มีความประสงค์ที่จะชักจูงหรือชี้ชวนให้ผู้ลงทุน ลงทุนซื้อหรือขายหลักทรัพย์ตามที่ปรากฏในรายงานฉบับนี้ รวมทั้งบริษัทไม่ได้รับประกันผลตอบแทนหรือราคาของหลักทรัพย์ตามข้อมูลที่ปรากฏแต่อย่างใด บริษัทจึงไม่รับผิดชอบต่อความเสียหายใดๆ ที่เกิดขึ้นจากการนำข้อมูลหรือความเห็นในรายงานฉบับนี้ไปใช้ไม่ว่ากรณีใดก็ตาม ผู้ลงทุนควรศึกษาข้อมูลและใช้ดุลยพินิจอย่างรอบคอบในการตัดสินใจลงทุน

บริษัทขอสงวนลิขสิทธิ์ในข้อมูลและความคิดเห็นที่ปรากฏอยู่ในรายงานฉบับนี้ ห้ามมิให้ผู้ใดนำข้อมูลและความคิดเห็นในรายงานฉบับนี้ไปใช้ประโยชน์ คัดลอก ดัดแปลง ทำซ้ำ นำออกแสดงหรือเผยแพร่ต่อสาธารณชนไม่ว่าทั้งหมดหรือบางส่วน โดยไม่ได้รับอนุญาตเป็นลายลักษณ์อักษรจากบริษัทล่วงหน้า การลงทุนในหลักทรัพย์มีความเสี่ยง ผู้ลงทุนควรศึกษาข้อมูลและพิจารณาอย่างรอบคอบก่อนการตัดสินใจลงทุน

บริษัทหลักทรัพย์ ฟินันเซีย ไซรัส จำกัด (มหาชน) อาจเป็นผู้ดูแลสภาพคล่อง (Market Maker) และผู้ออกใบสำคัญแสดงสิทธิอนุพันธ์ (Derivative Warrants) บนหลักทรัพย์ที่ปรากฏอยู่ในรายงานฉบับนี้ โดยบริษัท อาจจัดทำทวีเคาระทิงของหลักทรัพย์อ้างอิงดังกล่าวนี้ ดังนั้น นักลงทุนควรศึกษารายละเอียดในหนังสือชี้ชวนของใบสำคัญแสดงสิทธิอนุพันธ์ดังกล่าวก่อนตัดสินใจลงทุน