

## SET INDEX

**แกว่งแคบ ทิศทางหลักยังไม่หลุด  
จากช่วง 1572-1585 จุด**

ภาพหลักยังเคลื่อนไหวแกว่งออกข้างในกรอบสามเหลี่ยมด้านเท่าช่วง 1572-1585 จุด แกว่งแคบเพื่อปิดระยะรอเลือกทิศทาง ซึ่งให้น้ำหนักน่าจะเลือกฝั่งขึ้นตัว แต่ยังไม่แข็งแกร่ง ขนาดที่จะเปิด Upside จนกว่าจะพ้นแนวต้าน 1582 จุด

ขณะที่ภาพรายวันยังแกว่งแคบวันนี้แนวต้านยังติด 1580 จุด ตลาดฯ หันมาซื้อขายหุ้นขนาดเล็ก-กลางแทน จึงไม่ส่งผลกระทบต่อดัชนีมากนัก

**เสี่ยงเมื่อหลุด 1570-1572 จุด**

<b>แนวรับ</b>	1575*	1572**
<b>แนวต้าน</b>	1579*	1580**



### Technical Review:

- S50U17: แกว่งแคบ รอบเข้านับบวกแต่ยังต้องดูแนวต้าน 999-1000 จุด ไว้เป็นตัวกำหนดช่วงบวกต่อเนื่อง
- Momentum trading : RCI , PPS
- Swing trading : ORI , RCL

# SET50 Index Futures



แนวรับ		แนวต้าน	
994**	992*	998**	999*

Contracts	Long	Short	Net	YTD
Institution	10359	6313	4046	55396
Foreign	16677	11106	5571	6109
Local	25010	34627	-9617	-61505

## แกว่งแคบ วันนี้แนวต้าน 999-1000 จุดสำคัญต่อการกำหนดทิศทาง

8 ส.ค. 60 นักลงทุนต่างชาติกลับมา Long  
สุทธิ 5,571 สัญญา (1 มิ.ย.-8 ส.ค. เหลือยอด Long  
สุทธิสะสม 24,671 สัญญา)

รอบหลักยังไม่เปลี่ยนเป้าหมาย 1003-1004 จุด  
โดยมีแนวต้านย่อย 1002 จุด ตราบที่ไม่หลุดแนวรับ  
992-993 จุด

ขณะที่ภาพรวมเข้านี้จะแกว่งแคบเชิงบวก แนว  
ต้านยังต้นที่ 999-1000 จุด ระดับที่จะส่งต่อรอบบวกได้ดี  
ขึ้น คือ ทะลุแนวต้าน 1000 จุดขึ้นยืน

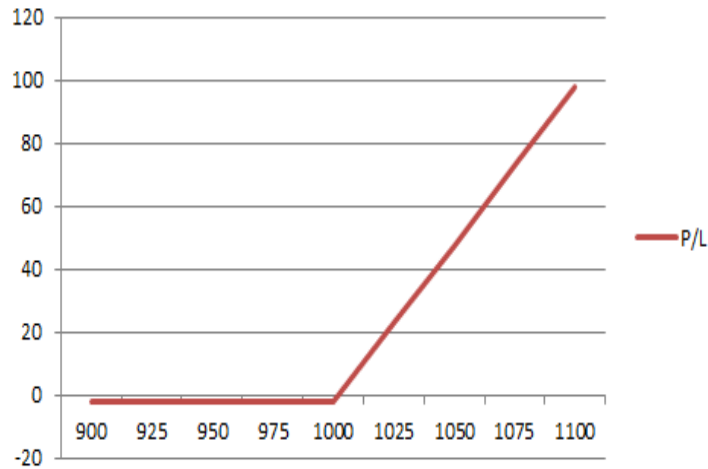
## กลยุทธ์ S50U17 (Swing Trade)

- พอร์ตถือ Long ต้นทุน 998-998.50 จุด รอระยะ  
ทดสอบแนวต้านปิดทำกำไร 1000-1002 จุด ตัด  
ขาดทุนเมื่อปิดหลุด 994 จุด
- พอร์ตว่างรอประเมินทิศทาง กรณีหลุด 994 จุด ถึงจะ  
เปิด Short ตาม



## SET50 Index Options

P/L S50U17C1000



คำแนะนำ : Wait and See

กลยุทธ์ : Wait and See

ขาดทุนสูงสุด : -

กำไรสูงสุดทางทฤษฎี : -

เป้าหมายการทำกำไร : -

จุดคุ้มทุน(เมื่อหมดอายุ) : -

SET50 Index	Long S50U17C1000	Cost	Profit/Loss
900	-100	6.8	-6.8
925	-75	6.8	-6.8
950	-50	6.8	-6.8
975	-25	6.8	-6.8
1000	0	6.8	-6.8
1025	25	6.8	18.2
1050	50	6.8	43.2
1075	75	6.8	68.2
1100	100	6.8	93.2

		Price	Chang	Vol.	Open Interest	Intrinsic Value	Time Value	Break Even	All-in-Premium	Implied Volatility	Effective Gearing
Call Option	S50U17C950	47.60	#N/A	0.00	782.00	52.40	-4.80	997.60	0.00	0.00%	19.18
	S50U17C975	24.50	0.90	32.00	4339.00	27.40	-2.90	999.50	0.00	0.00%	36.68
	S50U17C1000	5.50	0.80	340.00	13926.00	2.40	3.10	1005.50	0.00	2.80%	107.71
	S50U17C1025	0.60	-0.10	201.00	10175.00	0.00	0.60	1025.60	0.02	4.24%	138.22
	S50U17C1050	0.50	#N/A	0.00	939.00	0.00	0.50	1050.50	0.05	7.20%	90.62
Put Option	S50U17P950	1.10	0.10	243	9957	0.00	1.10	948.90	-0.05	9.64%	-61.76
	S50U17P975	1.90	-0.20	131	14394	0.00	1.90	973.10	-0.03	6.91%	-74.42
	S50U17P1000	7.30	-1.00	295	11390	0.00	7.30	992.70	-0.01	5.61%	-61.89
	S50U17P1025	29.00	-0.40	27	3818	22.60	6.40	996.00	-0.01	9.92%	-24.82
	S50U17P1050	54.30	1.70	1	285	47.60	6.70	995.70	-0.01	15.06%	-14.49

## Health Care

	Level 1	Level 2
<b>Support</b>	5180	5150
<b>Resistance</b>	5250	5300

**ผ่านแนวต้านย่อยได้จะเปิด Upside**

ระยะสั้นหาก Breakout ผ่านแนวต้านย่อยที่ 5222 จุดได้ จะเปิด Upside ระยะสั้นขึ้นอีกครั้งไปที่บริเวณ 5300 จุด



## Construction Materials

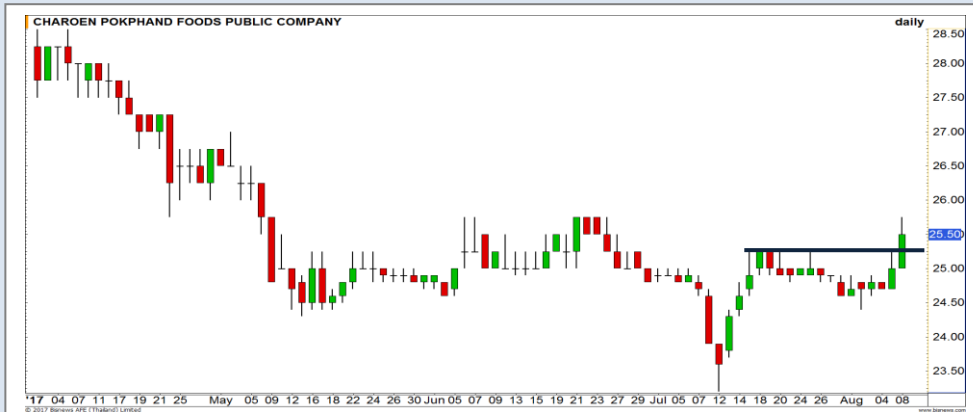
	Level 1	Level 2
<b>Support</b>	12700	12600
<b>Resistance</b>	12900	13000

**เข้าใกล้โซนแนวรับหลัก**

ถึงแม้ว่าแนวโน้มของราคาจะอยู่ในฝั่งขาลง แต่ระยะสั้นเริ่มเข้าใกล้โซนแนวรับหลักที่บริเวณ 12600-12700 จุดแล้ว ทำให้มองว่ามีโอกาสเกิด Technical Rebound ได้



# Top Most Active



Support 25.25 24.70 Resistance 26.25 26.75

**CPF (DAY):** ราคาขึ้นมายืนระดับ 25.25 บาท เป็นสัญญาณการกลับตัวในทางเทคนิค โดย Upside กลับมาเปิดกว้าง ราคามีโอกาสปรับตัวขึ้นต่อ



Support 82.75 81 Resistance 86 88.50

**KCE (DAY):** มีแรงซื้อกลับที่แนวรับ 80 บาท เข้าสู่รอบการฟื้นตัวในภาพสั้น วางแนวต้าน 86 / 88.50 บาทตามลำดับ



Support 192 190 Resistance 195 197.50

**KBANK (DAY):** ราคาสามารถยืนแนวรับเส้น 200 วันได้ ประเมินมีโอกาสปรับตัวขึ้นต่อ แนวต้านรอทดสอบ 195/197.50 บาท ตามลำดับ



Support 380 377 Resistance 385 390

**PTT (DAY):** トラブใดที่ราคายืนแนวรับ 380 บาทได้ ก็ยังคงอยู่ในรอบการแกว่งตัวขึ้นในภาพระยะกลาง แต่กรณีหลุดบริเวณดังกล่าวจะเกิดสัญญาณลบทันที

# Momentum Trading

RCI

**Support** 4.02  
**Resistance** 4.30  
**Stop loss** 3.90

## คำแนะนำระยะสั้น (BUY)

ราคาทะลุแนวต้าน High ขึ้นมาได้ เป็นการยืนยันทิศทางเชิงบวกในช่วงนี้ Upside เปิดกว้าง มีแนวโน้มปรับตัวขึ้นต่อ เป้าหมาย 4.30 บาท



PPS

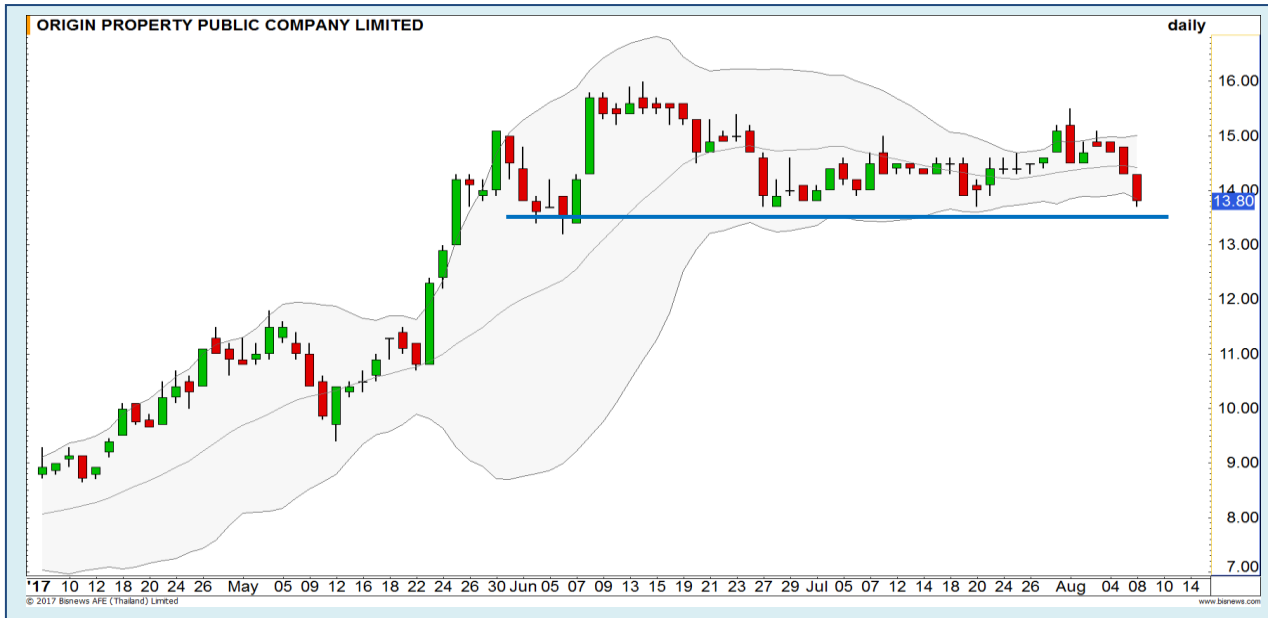
**Support** 1.65  
**Resistance** 1.75  
**Stop loss** 1.61

## คำแนะนำระยะสั้น (BUY)

Momentum ยังคงแข็งแกร่ง ตราบใดที่ยังยืนเหนือระดับ 1.65 บาทได้ มองการปรับตัวขึ้นต่อ เพื่อทำ New High



# Swing Trading



<b>Support</b>	13.30
<b>Resistance</b>	14.90
<b>Stop loss</b>	13

## คำแนะนำระยะสั้น (BUY)

ราคาลงมาใกล้บริเวณแนวรับสำคัญ 13.30-13.60 บาท บริเวณนี้เป็นแนวรับที่แข็งแกร่ง สามารถใช้เป็นจังหวะเก็งกำไรในการเล่นรอบ

ORI



<b>Support</b>	8.45
<b>Resistance</b>	9.00/9.30
<b>Stop loss</b>	8.25

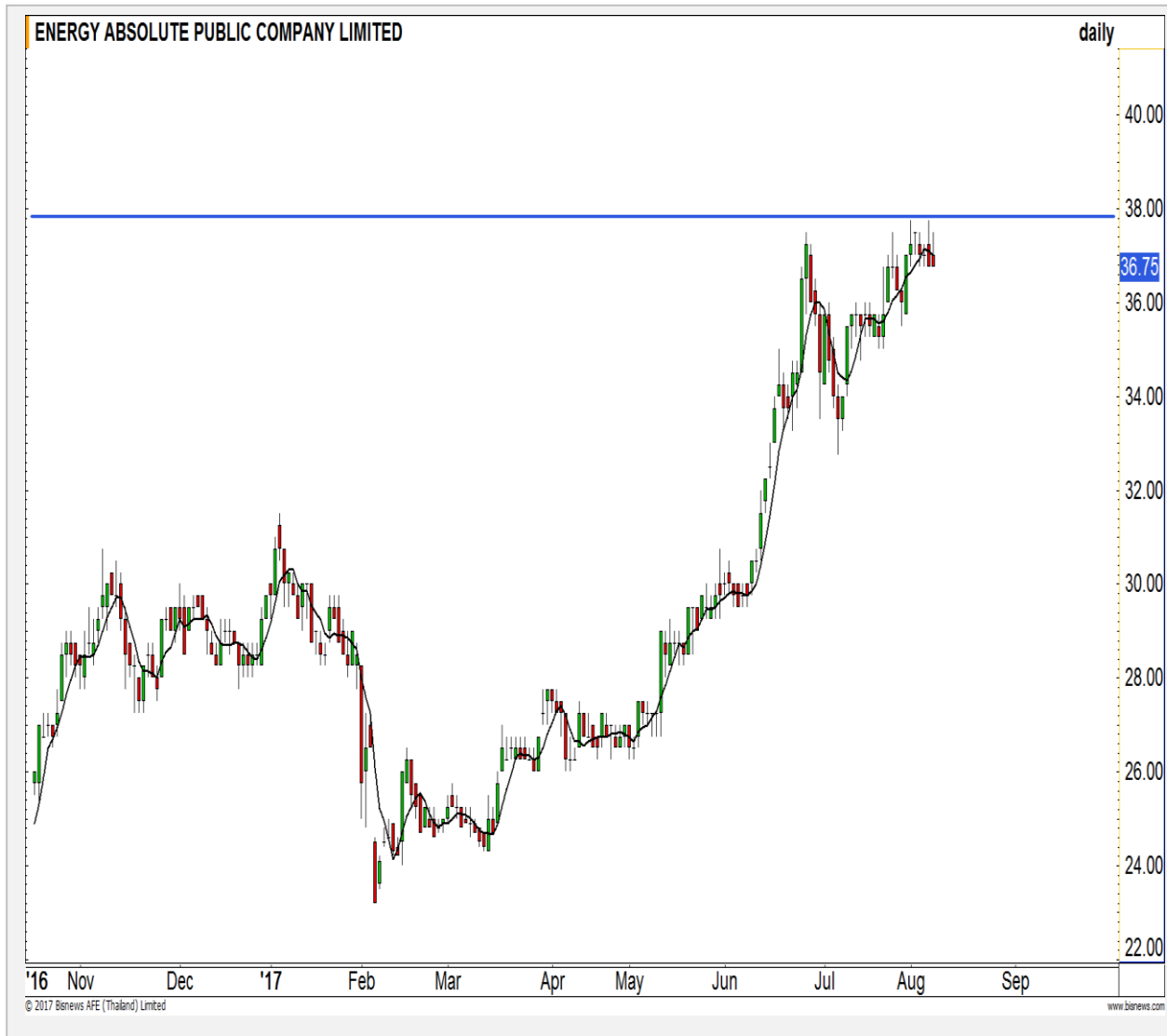
## คำแนะนำระยะสั้น (BUY)

ราคาลงมาทดสอบแนวรับของเส้น Uptrend Line ที่บริเวณ 8.25 บาท ก่อนเกิดแรงซื้อกลับ ทำให้ภาพแนวโน้มขาขึ้นยังไม่เสีย ประเมินการแกว่งตัวขึ้นอีกรอบ

RCL



## EA



**3 ส.ค. ทำ SBL ที่ต้นทุน 37-37.25 บาท**  
**ยังคงรอการซื้อกลับที่แนวรับแรก 36.50 บาท**

แนวรับ		แนวต้าน	
36.50	35.75	38	38.25

ราคาหุ้น EA ยังไม่สามารถดัน High ให้ทะลุแนวต้าน 38 บาทได้ โดยขึ้นทดสอบ High 37.75 บาทแต่ยังไม่สามารถผ่านได้ ทิศทางจึงมีโอกาสชะลอตามกรอบ Double Tops

### ปริมาณหุ้นที่ให้ยืมเพื่อขายชอร์ต

Stock	Available for borrowing (Share)
EA	475,200

(ข้อมูล ณ เวลา 9.30 น. ของวันก่อนหน้า)

มีแนวรอซื้อกลับด้านแรกยกสูงขึ้นมาอยู่ที่ 36.50 บาท

**สอบถามข้อมูลเพิ่มเติม กรุณาติดต่อ**  
**ฝ่ายธุรกิจยืมและให้ยืมหลักทรัพย์**

โทรศัพท์ : 02-658-9699

Email: sbl@fnsyrus.com



## SIRI : SIRI24C1708A



แนวรับ

46.25

45.75

แนวต้าน

48.25

49

ทิศทางโดยรวมยังคงรักษาภาพเชิงบวก ราคาเคลื่อนไหวเหนือเส้น Uptrend line หากพิจารณาตามรอบแล้ว ราคามีโอกาสปรับตัวกลับเพื่อวิ่งขึ้นต่อตามแนวโน้มเดิม



สอบถามข้อมูลเพิ่มเติม  
โทรศัพท์ 02-658-9915  
Email: dw@fnsyrus.com  
Line: @dw24

Name	SIRI24C1708A	Expire Date(Maturity Date)	29-Aug-2017
Underlying	SIRI	Last Trading Date	23-Aug-2017
Type	Call	Listing Date	23-Jun-2016
Strike	1.964	Conversion Ratio	0.39456
TimeDecay Per Day	-0.88%	Effective Gearing	10.36
Delta	84.84%	Implied Volatility	40.00%

# TOP GAINER AND LOSER

## 5 TOP MAINBROAD GAINER

Rank	Stock	PClose	%Change	Support	Resistance	Trend (1 Week)	Technical View
1	PLE	1.54	10	1.50/1.42	1.60/1.76	Uptrend	โมเมนตัมการขึ้นยังคงแข็งแกร่ง
2	VNT	23.30	8.37	22.50/21.90	23.60/24	Uptrend	ขึ้นทำ All time high
3	ECL	3.30	7.84	3.16/3.04	3.42/3.50	Uptrend	อยู่ในรอบการปรับตัวขึ้น
4	RCI	4.12	5.10	4.04/3.96	4.20/4.34	Sideway Up	แกว่งตัวขึ้นตามกรอบ Uptrend Channel
5	ERW	5.45	4.81	5.35/5.25	5.54/5.64	Uptrend	ฟื้นตัวขึ้นต่อตามแนวโน้มหลัก

## 5 TOP MAINBROAD LOSER

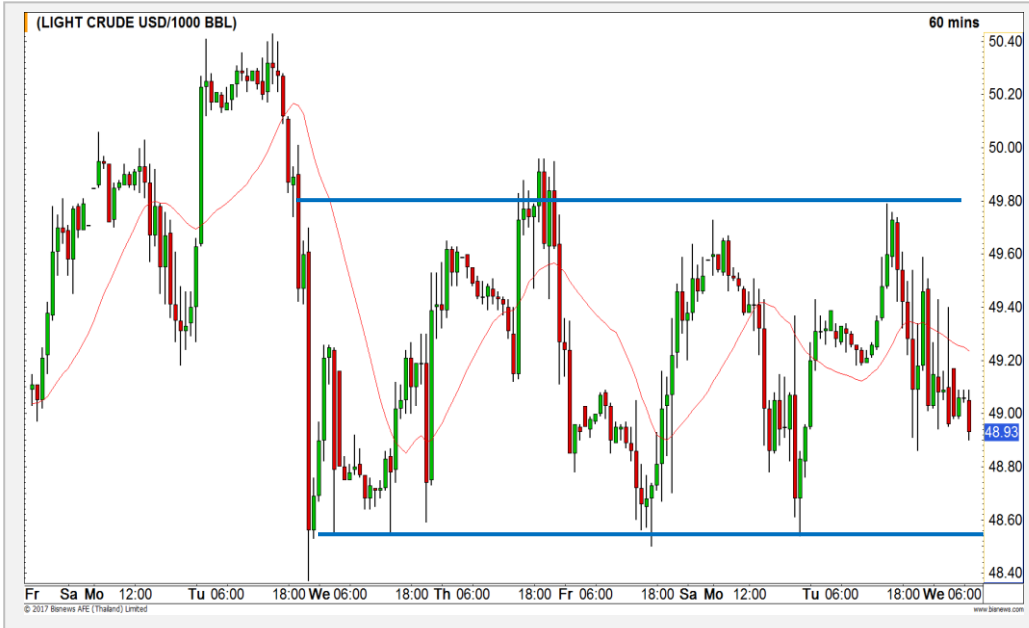
Rank	Stock	PClose	%Change	Support	Resistance	Trend (1 Week)	Technical View
1	PACE	2.16	9.24	2.10/2	2.26/2.34	Downtrend	ภาพยังคงเป็นการหา Low ใหม่
2	MACO	1.73	4.42	1.70/1.66	1.76/1.81	Sideway	Momentum การขึ้นเริ่มอ่อนแรง พักตัวก่อน
3	JUTHA	2.72	4.23	2.62/2.52	2.78/2.84	Sideway Down	ภาพลักษณะเป็น Sideway Down
4	BFIT	16.50	4.07	16.20/16	16.80/17.20	Sideway	อาจได้เห็นการฟื้นกลับในรอบสั้น
5	IT	4.26	4.05	4.12/4	4.40/4.54	Sideway	ย่อตัวรอทดสอบแนวรับ 4 บาท

### หมายเหตุประกอบการเลือก Top Gainer และ Top Loser

- ปริมาณการซื้อขายเฉลี่ย 5 วัน มากกว่า 10 ล้านบาท
- ไม่นับรวม DW และ Warrant
- ราคาหุ้นไม่ต่ำกว่า 1 บาท

**\*\* เนื่องจากหุ้นในกลุ่มนี้ส่วนใหญ่เป็นหุ้นที่ผันผวนแรงกว่าตลาด นักลงทุนควรใช้ความระมัดระวังเป็นพิเศษ \*\***

## WTI Oil

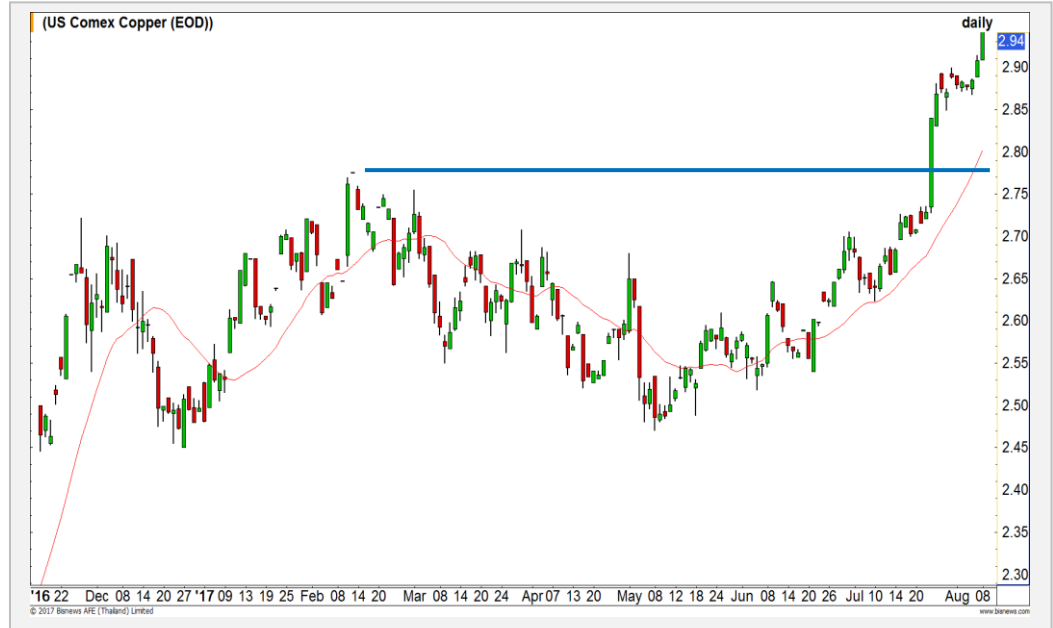


	Level 1	Level 2
<b>Support</b>	48.50	48.00
<b>Resistance</b>	49.50	50.00

### แกว่งในกรอบเดิม

ภาพราย 60 นาทียังคงไม่เปลี่ยนแปลง ราคาน้ำมันยังคงแกว่งตัวในกรอบ 48.50-50 ดอลลาร์ ในช่วงนี้ยังมองการแกว่งตัวในกรอบนี้ จนกว่าจะเกิดการ Breakout เกิดขึ้น

## Copper



	Level 1	Level 2
<b>Support</b>	2.89	2.86
<b>Resistance</b>	3.00	3.10

### แนวโน้มยังเป็นขาขึ้น

ราคาทองแดงยังคงปรับตัวเพิ่มขึ้นอย่างต่อเนื่อง หลังจากที่สามารถ Breakout ผ่านแนวต้านหลักที่ 2.78 ดอลลาร์ แนวโน้มยังเป็นบวก แต่อาจจะมี แรงขายทำกำไรในช่วงสั้นที่แนวต้านจิตวิทยาบริเวณ 3 ดอลลาร์

# Gold Futures

## ผันผวน แต่ยังอยู่ในกรอบ Downtrend Channel

ภาพทางเทคนิคราย 60 นาที ราคาทองคำแกว่งตัวผันผวนหลังเมื่อวานนี้ปรับตัวลงไปก่อนในช่วงแรกและติดตัวกลับขึ้นมาได้อย่างรวดเร็วในลักษณะ V-Shape แต่เมื่อมองจากภาพใหญ่จะเห็นว่า การเคลื่อนไหวทั้งหมดยังอยู่ในกรอบ Downtrend Channel โดยหากยังผ่านแนวต้านที่ 1266 ดอลลาร์ไม่ได้ ยังมีโอกาสปรับตัวลงอีกครั้ง

### คำแนะนำระยะสั้น GFQ17 (Wait and See)

- ที่เปิด Short ได้ที่บริเวณ 1265 ดอลลาร์ ปิดทำกำไรได้แล้วที่บริเวณ 1255 ดอลลาร์ และออกมา Wait and See

8 ส.ค. 2017

กองทุน SPDR คงการถือครองทองคำ  
ที่ระดับ 786.87 ตัน



แนวรับ		แนวต้าน	
1260	1254	1266	1274

Contracts	Long	Short	Net	YTD
Institution	2224	1468	756	1577
Foreign	1260	190	1070	-18583
Local	2699	4525	-1826	17006

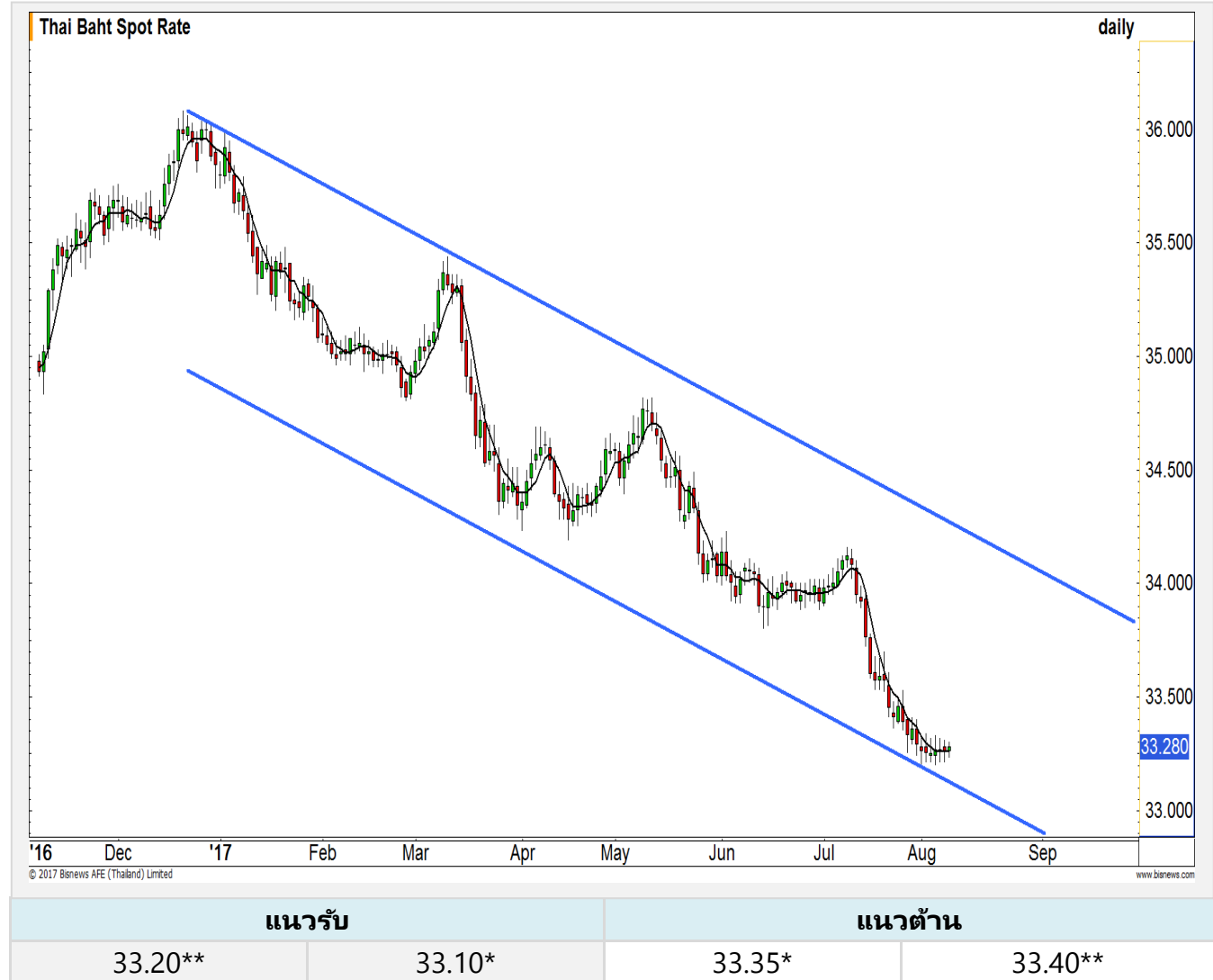
# USD Futures

ค่าเงินบาทยืน 33.25 บาท/ดอลลาร์สหรัฐ ได้  
ต่อเนื่อง น่าจะเริ่มอ่อนค่าช่วงสั้นๆ

ค่าเงินบาทมีรอบอ่อนค่าในช่วงสั้น เป้าหมายการ  
อ่อนค่า 33.35-33.40 บาท/ดอลลาร์สหรัฐ  
ขณะที่รอบหลักยังอยู่ในกรอบแข็งค่า

## คำแนะนำระยะสั้น USDU17 (Trading Long)

- พอร์ตถือ Long ที่ต้นทุนแนวแข็งค่า 33.20-33.25 บาท/ดอลลาร์สหรัฐ ถือรอทำกำไรในช่วงสั้น 33.35-33.45 บาท/ดอลลาร์สหรัฐ ตัดขาดทุนกรณีแข็งค่าเกิน 33.20 บาท/ดอลลาร์สหรัฐ



## Market Summary & Theoretical Price

### SET50 Index Futures

Series	Settle	Change	Vol. Contracts	Change	OI	Change	Days to Delivery	Theoretical			Div. Yield	Fund Rate	Basis	Premium Discount
								Theoretical	Lower	Upper				
S50Q17	1001.3	2.59998	0	0	2	0	21	1002.81	1002.38	1005.98	0.01	0.02	-1.10	-1.51
S50U17	998.2	1.79999	49299	34335	347104	10653	51	1003.86	1002.81	1011.56	0.00	0.02	-4.20	-5.66
S50V17	998.4	2.60003	0	0	2	0	80	1003.87	1002.22	1015.96	0.01	0.02	-4.00	-5.47
S50Z17	999.8	1.20001	2586	1751	41027	255	141	1002.36	999.46	1023.66	0.02	0.02	-2.60	-2.56
S50H18	995.8	1.59998	97	60	3478	5	233	1001.44	996.64	1036.63	0.02	0.02	-6.60	-5.64
S50M18	990.3	1.20001	64	56	1636	-2	323	989.45	982.80	1038.24	0.03	0.02	-12.10	0.85

### Gold Futures

Series	Settle	Change	Vol. Contracts	Change	OI	Change	Days to Delivery	Theoretical			Premium / Discount	Risk Free Rate
								Theoretical	Lower	Upper		
GFQ17	19940	20	444	340	2736	12	21	20055	20046	20118	-114.99	0.02
GFV17	19980	10	67	-11	1002	25	82	20105	20071	20353	-125.22	0.02
GFZ17	20020	10	135	-334	648	137	141	20154	20096	20580	-133.80	0.02

### USD Futures

Series	Settle	Change	Days to Delivery	Theoretical	Basis
USDQ17	33.25	0	21	33.35	-0.04
USDU17	33.27	-0.03	50	33.42	-0.02
USDV17	33.24	-0.03	80	33.50	-0.05
USDZ17	33.27	-0.04	141	33.67	-0.02

**DISCLAIMER:** รายงานฉบับนี้จัดทำโดยบริษัทหลักทรัพย์ ฟินันเซีย ไซรัส จำกัด (มหาชน) “บริษัท” ข้อมูลที่ปรากฏในรายงานฉบับนี้ถูกจัดทำขึ้นบนพื้นฐานของแหล่งข้อมูลที่เชื่อหรือควรเชื่อว่ามีที่น่าเชื่อถือ และ/หรือมีความถูกต้อง / อย่างไรก็ตามบริษัทไม่รับรองความถูกต้องครบถ้วนของข้อมูลดังกล่าว ข้อมูลและความเห็นที่ปรากฏอยู่ในรายงานฉบับนี้อาจมีการเปลี่ยนแปลง แก้ไข หรือเพิ่มเติมได้ตลอดเวลาโดยไม่ต้องแจ้งให้ทราบล่วงหน้า บริษัทไม่มีความประสงค์ที่จะชักจูงหรือชักชวนให้ผู้ลงทุน ลงทุนซื้อหรือขายหลักทรัพย์ตามที่ปรากฏในรายงานฉบับนี้ รวมทั้งบริษัทไม่ได้รับประกันผลตอบแทนหรือราคาของหลักทรัพย์ตามข้อมูลที่ปรากฏแต่อย่างใด บริษัทจึงไม่รับผิดชอบต่อความเสียหายใดๆ ที่เกิดขึ้นจากการนำข้อมูลหรือความเห็นในรายงานฉบับนี้ไปใช้ไม่ว่ากรณีใดก็ตาม ผู้ลงทุนควรศึกษาข้อมูลและใช้ดุลยพินิจอย่างรอบคอบในการตัดสินใจลงทุน

บริษัทขอสงวนลิขสิทธิ์ในข้อมูลและความเห็นที่ปรากฏอยู่ในรายงานฉบับนี้ ห้ามมิให้ผู้ใดนำข้อมูลและความเห็นในรายงานฉบับนี้ไปใช้ประโยชน์ คัดลอก ดัดแปลง ทำซ้ำ นำออกแสดงหรือเผยแพร่ต่อสาธารณชนไม่ว่าทั้งหมดหรือบางส่วนโดยไม่ได้รับอนุญาตเป็นลายลักษณ์อักษรจากบริษัทล่วงหน้า การลงทุนในหลักทรัพย์มีความเสี่ยง ผู้ลงทุนควรศึกษาข้อมูลและพิจารณาอย่างรอบคอบก่อนการตัดสินใจลงทุน

บริษัทหลักทรัพย์ ฟินันเซีย ไซรัส จำกัด ) อาจเป็นผู้ดูแลสภาพคล่อง (มหาชน)Market Maker) และผู้ออกใบสำคัญแสดงสิทธิอนุพันธ์ (Derivative Warrants) บนหลักทรัพย์ที่ปรากฏอยู่ในรายงานฉบับนี้ โดยบริษัทฯ อาจจัดทำบทวิเคราะห์ของหลักทรัพย์อ้างอิงดังกล่าวนี้ ดังนั้น นักลงทุนควรศึกษารายละเอียดในหนังสือชี้ชวนของใบสำคัญแสดงสิทธิอนุพันธ์ดังกล่าวก่อนตัดสินใจลงทุน