



SET INDEX

(ภาพหลักฟื้นตัว)

เปิดลงก่อนฟื้นตัวราย ชม.

รอบหลัก SET INDEX หลังจากสร้าง Bottom ที่ 1758.31 จุด มีเป้าหมายการฟื้นตัว ณ ระดับ 1850 จุด แต่ระหว่างทางจะ Swing ได้สูง

รอบเช้ามีแรงกดดันจาก Sentiment ตลาดต่างประเทศ แต่รอบลงไม่ลึก การเหวี่ยงตัวมีฐาน 1774/1760 จุดรองรับ

เว้นหลุด 1758 จุด ลงไปสร้าง

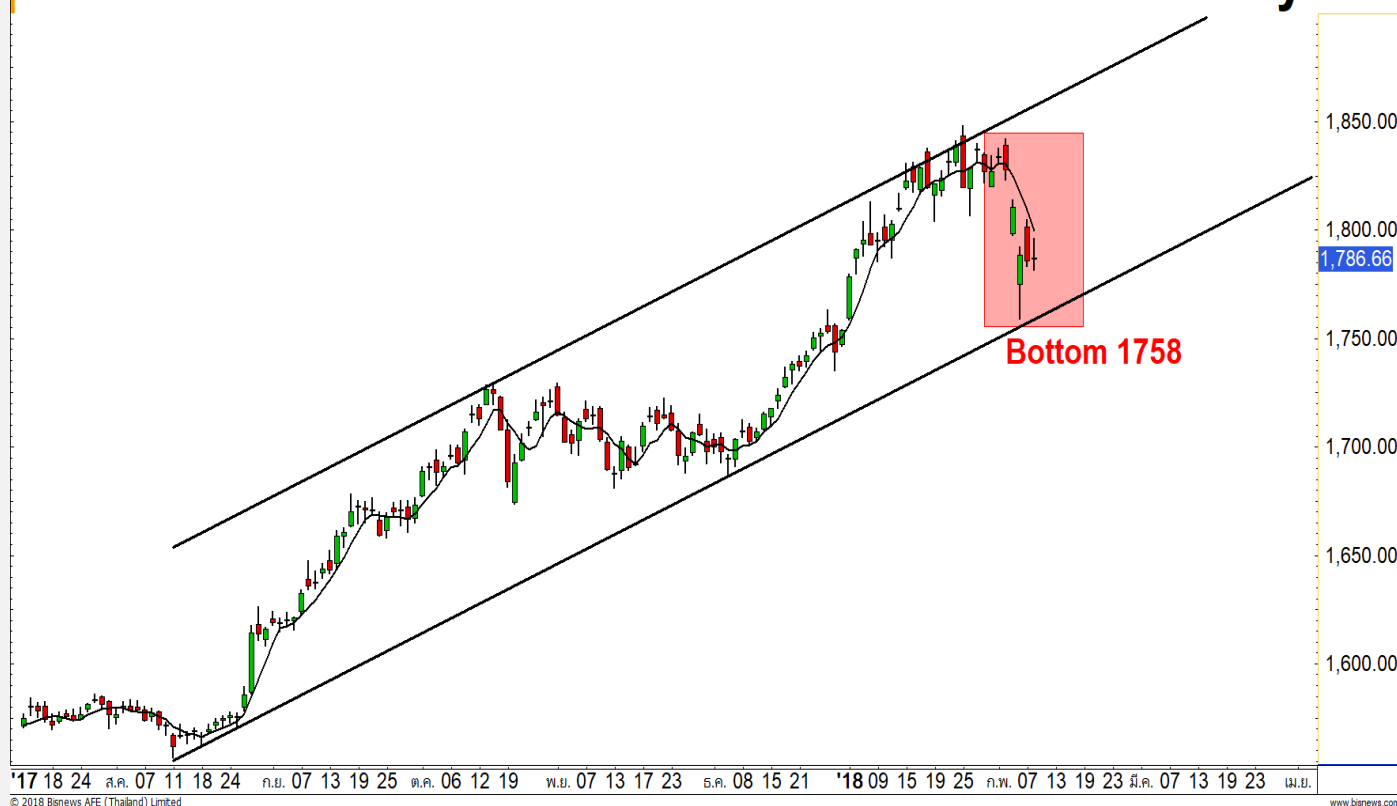
Lower Low ถึงจะเปิดความเสี่ยงอีก

รอบ

แนวรับ	1774**	1760*
แนวต้าน	1790**	1796*

SET

daily



Technical Review:

- S50H18: เซานี้เปิดชะลอ แต่คาดว่าจะไม่เกิดการทำ Lower Low ถาวร (ทิศทางหลักยังคงกรอบฟื้น)
- Momentum Trading : ECF , AMATA
- Swing Trading : BCPG , MTL5

SET50 Index Futures



แนวรับ		แนวต้าน	
1140**	1135*	1155**	1165*

Contracts	Long	Short	Net	YTD
Institution	31327	31062	265	114880
Foreign	26020	31065	-5045	-191638
Local	93090	88310	4780	76758

เปิดชะลอตามแรงกดดันของตลาด ต่างประเทศ แต่ละแค่วัครา

8 ก.พ. 61 นักลงทุนต่างชาติ Short สุทธิต่อเนื่อง 5,045 สัญญา (3 ม.ค.-8 ก.พ. 61 Short สุทธิสะสม 23,096 สัญญา)

รอบเช้าเปิดชะลอกลงก่อน แต่จะไม่พบว่าการทำ Lower Low เพราะรอบหลักยังเกาะกรอบทยอยฟื้นตัว เป้าหมาย 1190-1195 จุด

ขณะที่รอบเช้านี้ จะเปิดลง แต่จะเกิดขึ้นชั่วคราว ระหว่าง ชม. การซื้อขาย คาดไม่มีการทำ Lower Low โดยระหว่าง ชม. อาจมีการดึง Low ให้หลุด 1135 จุดได้ แต่จะตีกลับมาปิดเหนือระดับดังกล่าว

กลยุทธ์ S50H18 (Swing Trade)

- พอร์ตเปิด Trading Short รอบบ่ายเมื่อวานหลังไม่ฟื้นแนวต้าน 1160 จุด รอบเช้าชะลอกลงสู่ฐานใกล้เคียง 1140 จุดและปิดทำกำไร
- พอร์ตเปิด Trading Long ช่วงท้ายตลาดเมื่อวาน ในกรอบ 1151-1152 จุด กรณีรอบเช้าเปิดหลุด 1145 จุด ตัดขาดทุนออกไปก่อน
- ลือ Trading Long ต้นทุนช่วงลงแรงเมื่อ 6 ก.พ. ที่ผ่านมา ดูรอบเปิดเช้านี้ กรณีกรณีหลุดแนวรับ 1149 จุด ตัดขาดทุนกำไร

SET50 Index Options

คำแนะนำ : -

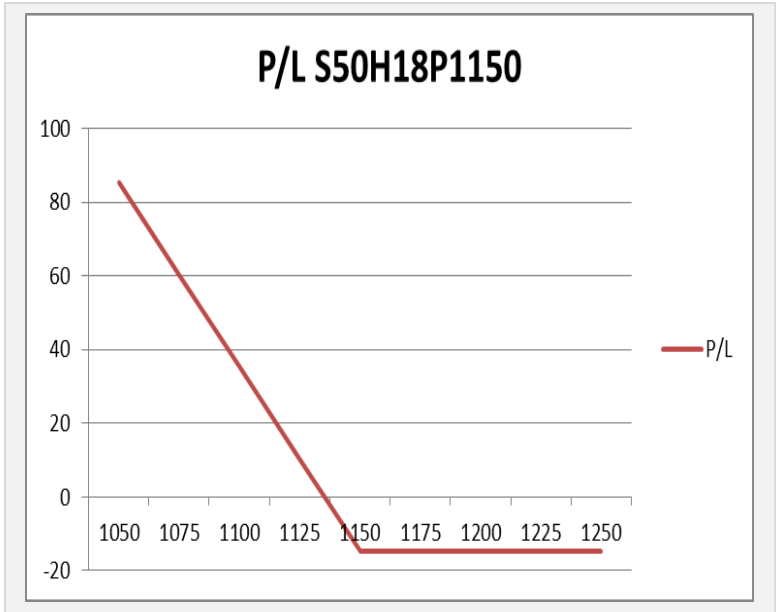
กลยุทธ์ : -

ขาดทุนสูงสุด : -

กำไรสูงสุดทางทฤษฎี : -

เป้าหมายการทำกำไร : -

จุดคุ้มทุน(เมื่อหมดอายุ) : -



SET50 Index	Long S50H18P1150	Cost	Profit/Loss
1050	100	14.6	85.4
1075	75	14.6	60.4
1100	50	14.6	35.4
1125	25	14.6	10.4
1150	0	14.6	-14.6
1175	-25	14.6	-14.6
1200	-50	14.6	-14.6
1225	-75	14.6	-14.6
1250	-100	14.6	-14.6

		Price	Change	Vol.	Open Interest	Intrinsic Value	Time Value	Break Even	All-in-Premium	Implied Volatility	Effective Gearing
Call Option	S50H18C1125	41.60	2.10	72	6,473	31.96	9.64	1166.60	0.01	12.00%	21.12
	S50H18C1150	25.00	0.80	407	6,123	6.96	18.04	1175.00	0.02	11.89%	26.92
	S50H18C1175	14.00	0.00	700	7,069	0.00	14.00	1189.00	0.03	12.28%	32.33
	S50H18C1200	7.50	0.10	291	7,255	0.00	7.50	1207.50	0.04	12.86%	36.92
	S50H18C1225	4.30	0.60	233	3,808	0.00	4.30	1229.30	0.06	13.90%	39.08

Put Option	S50H18P1125	11.60	-0.80	394	7,551	0.00	11.60	1113.40	-0.04	15.06%	-28.30
	S50H18P1150	20.40	-0.60	1,010	5,032	0.00	20.40	1129.60	-0.02	14.71%	-24.38
	S50H18P1175	34.80	-0.50	243	4,767	18.04	16.76	1140.20	-0.01	15.40%	-19.39
	S50H18P1200	52.00	1.10	58	3,145	43.04	8.96	1148.00	-0.01	15.67%	-15.94
	S50H18P1225	76.90	1.40	2	934	68.04	8.86	1148.10	-0.01	19.95%	-11.49

Construction Materials

	Level 1	Level 2
Support	12300	12200
Resistance	12500	12650

ทดสอบแนวรับหลักแล้วมีโอกาสกลับตัว

ดัชนีอ่อนตัวลงมาที่แนวรับเดิมที่บริเวณ 12300 จุดแล้ว มีโอกาสที่จะเกิดแรงซื้อกลับ เพราะบริเวณนี้เป็นแนวรับหลัก โอกาสหลุดมีน้อย

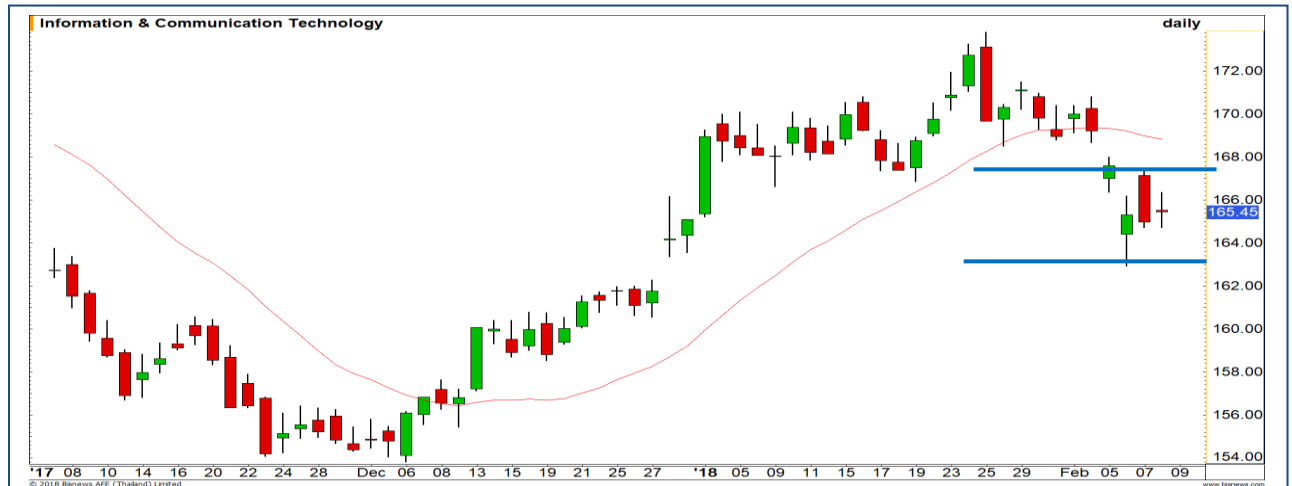


ICT

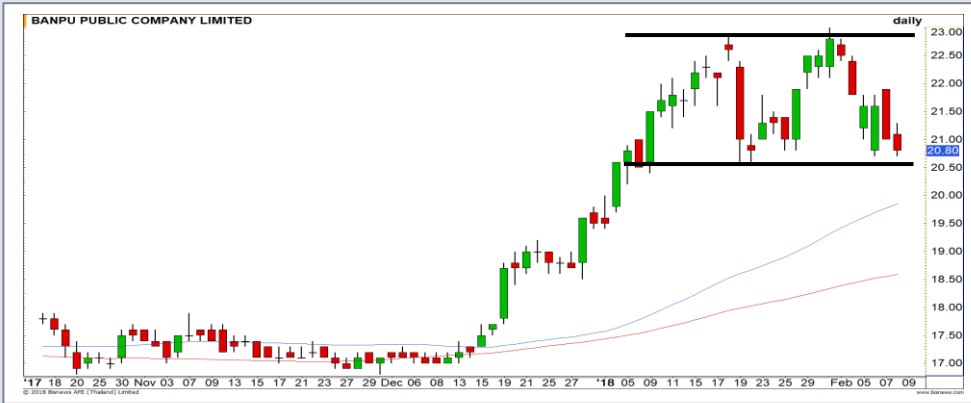
	Level 1	Level 2
Support	164.50	163
Resistance	167	170

แกว่งตัวทำฐาน

มองว่าดัชนีจะเริ่มทำฐานใหม่อยู่ที่บริเวณ 163-167 จุด ก่อนจะเลือกทิศทางการขึ้นครั้ง

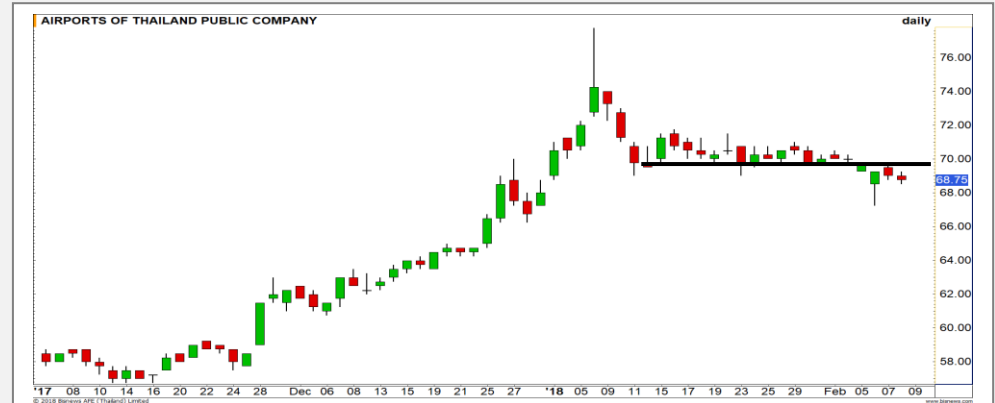


Top Most Active



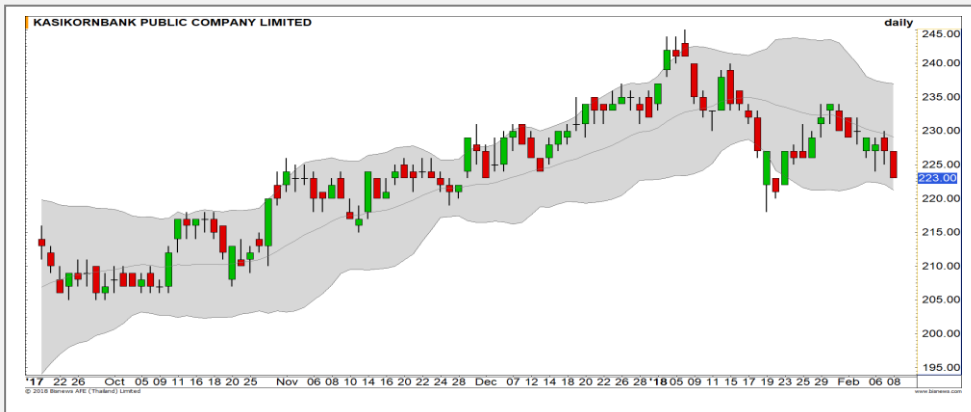
Support 20.60 20 Resistance 21.30 21.80

BANPU (DAY): ราคาลงมาใกล้แนวรับ Low อีกครั้ง ซึ่งไม่ควรหลุดบริเวณนี้ เพราะจะเป็นการ Downside เพื่อลงต่อ



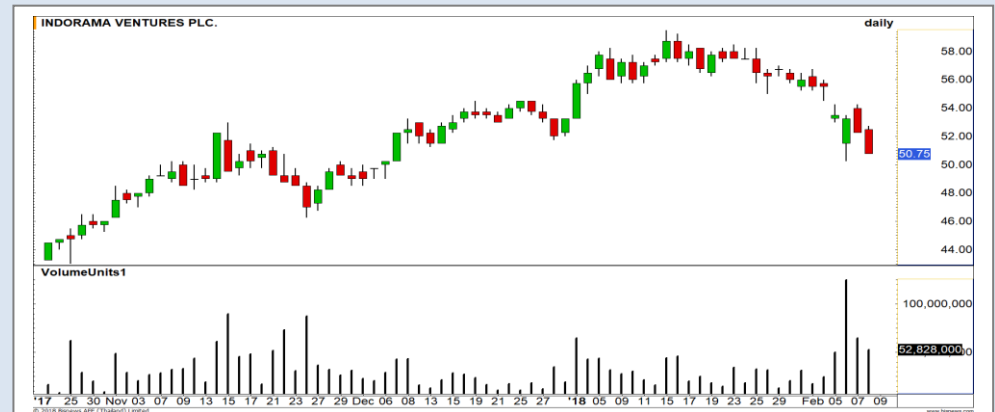
Support 68 67.25 Resistance 69.50 70.75

AOT (DAY): ต้องรอให้ราคากลับขึ้นไปยืนเหนือ 69.50 บาทก่อน ถึงจะดีถึงภาพเชิงบวกกลับเข้ามา มิฉะนั้นจะยังคงเผชิญความเสี่ยงการอ่อนตัว



Support 220 216 Resistance 226 229

KBANK (DAY): ราคามีโอกาสลงแตะระดับ Low เดิมอีกทั้ง ที่บริเวณ 220 บาท



Support 50 49 Resistance 52 54

IVL (DAY): รอบสั้นยังลุ้นให้ราคาดีตัวกลับ เนื่องจากลงมาใกล้แนวรับสำคัญบริเวณ 50 บาท

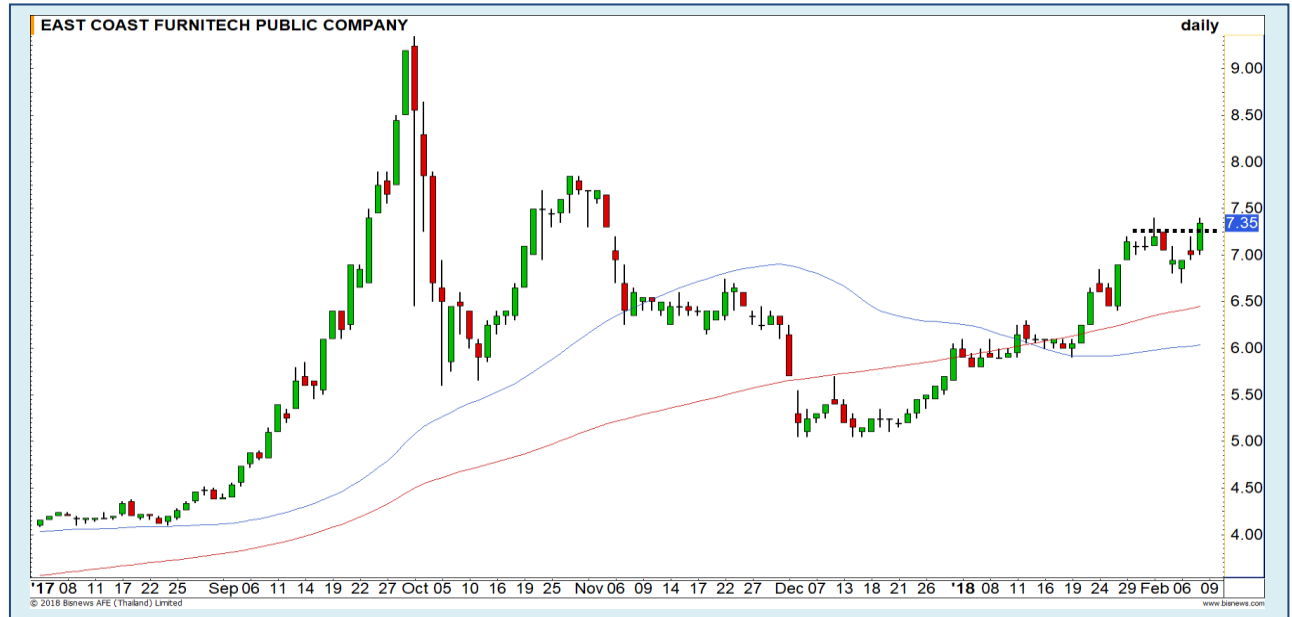
Momentum Trading

ECF

Support | 7.25
Resistance | 7.85
Stop loss | 6.85

คำแนะนำระยะสั้น (BUY)

ราคา Breakout ขึ้นทำ High ใหม่ เป็นการต่อย้ำถึงทิศทางเชิงบวกของราคา มีโอกาสได้เห็นการขึ้นทดสอบเป้าหมาย 7.85 บาท

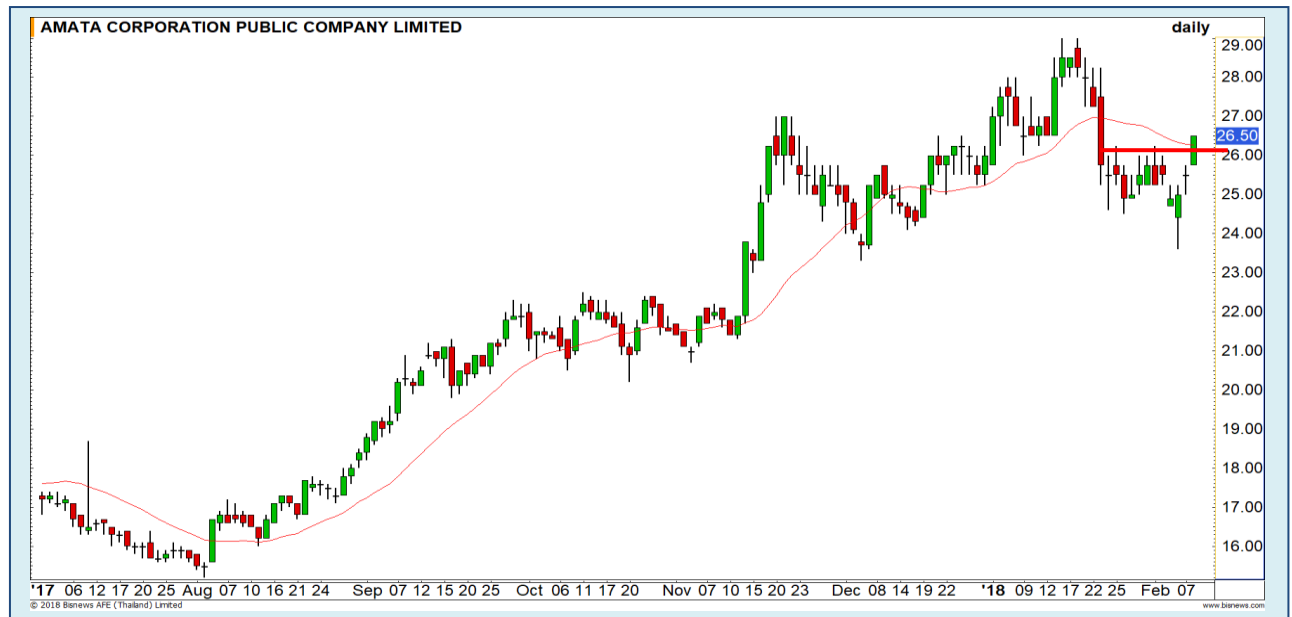


AMATA

Support | 26
Resistance | 28-29
Stop loss | 25.50

คำแนะนำระยะสั้น (BUY)

Breakout ผ่านแนวต้านย่อยที่บริเวณ 26 บาทขึ้นมาได้ ทำให้ระยะสั้นมองการปรับตัวขึ้นต่อ โดยมีเป้าหมายถัดไปอยู่ที่บริเวณ 28-29 บาท



Swing Trading



Support	24.60
Resistance	26/27
Stop loss	24

คำแนะนำระยะสั้น (BUY)

ราคาย่อตัวมาใกล้แนวรับเส้นค่าเฉลี่ย 50 วันอีกครั้ง มองเป็นจังหวะการเข้าเล่นรอบที่ดี ราคามีโอกาสสวนกลับในบริเวณนี้ เพื่อขึ้นหาเป้าหมาย 26 บาทเป็นด่านแรก

BCPG



Support	41.25
Resistance	43.25
Stop loss	40.50

คำแนะนำระยะสั้น (BUY)

ราคาติดตัวขึ้นได้จากกรอบล่างของ Uptrend Channel ทำให้คาดการณ์การ Swing กลับไปที่กรอบบนของ Uptrend Channel ที่บริเวณ 43.25 บาท

MTLS



PSL



เทียบราคาวันก่อนหน้า

Close Price	%Change
12.10 บาท	+2.54%

(ข้อมูล ณ เวลา 17.00 น. ของวันก่อนหน้า)

**เมื่อวานทำ SBL ไปในช่วงต้นทุน
11.80-12.20 บาท รอซื้อคืนช่วงอ่อนตัว**

แนวรับ		แนวต้าน	
11.70	11.50	12.40	12.80

เมื่อวานราคาหุ้น PSL ปิดฟื้นแนวต้าน 12 บาท แต่ยังไม่พบโอกาสที่จะติดแนวต้าน 12.40 บาท และมีโอกาสที่จะอ่อนตัว ประเมินจบรอบฟื้นตัวระยะสั้น
แนวรอซื้อคืนด้านแรก 11.70 บาท

ปริมาณหุ้นที่ให้ยืมเพื่อขายชอร์ต

Stock	Available for borrowing (Share)
PSL	158,300

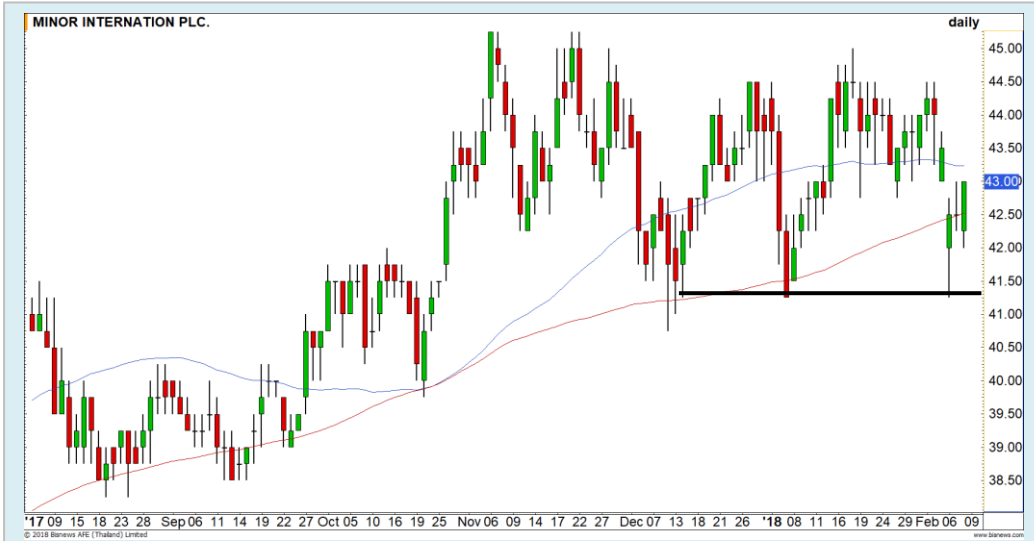
(ข้อมูล ณ เวลา 9.00 น. ของวันก่อนหน้า)

ทะลุแนวต้าน 12.40 บาทตัดขาดทุน

**สอบถามข้อมูลเพิ่มเติม กรุณาติดต่อ
ฝ่ายธุรกิจยืมและให้ยืมหลักทรัพย์**

โทรศัพท์ : 02-658-9699
Email: sbl@fnsyrus.com

MINT : MINT24C1807A



แนวรับ		แนวต้าน	
42.25	41.25	43.50	44.50

กรอบแนวรับสำคัญที่บริเวณ 41.25 บาท กรณีราคาย่อตัวลงมาใกล้บริเวณดังกล่าว เรามองเป็นจังหวะการเข้า Trading ที่ดี เพราะมีโอกาสตีตัวกลับ มีเป้าหมายหลักอยู่ที่ 44.50 บาท



สอบถามข้อมูลเพิ่มเติม
โทรศัพท์ 02-658-9915
Email: dw@fnsyrus.com
Line: @dw24

ตารางราคา

* ตารางราคาใช้เปรียบเทียบในการซื้อขายช่วง market open เท่านั้น ไม่รวมช่วง market call

Name	MINT24C1807A	Implied Volatility	40.00%
Underlying	MINT	Delta	17.51%
Type	Call	Listing Date	24-Jan-2018
Strike	57.850	Last Trading Date	31-Jul-2018
Conversion Ratio	5.85000	Expire Date(Maturity Date)	06-Aug-2018
Moneyness	-36.12% OTM	outstanding (08-Feb-2018)	0

Underlying Bid*	DW Bid Price(THB) *				
	09-Feb-2018	12-Feb-2018	13-Feb-2018	14-Feb-2018	15-Feb-2018
43.50	0.20	0.19	0.19	0.19	0.19
43.25	0.19	0.19	0.18	0.18	0.18
43.00	0.18	0.18	0.18	0.17	0.17
42.75	0.17	0.17	0.17	0.17	0.16
42.50	0.17	0.16	0.16	0.16	0.16
42.25	0.16	0.15	0.15	0.15	0.15
42.00	0.15	0.15	0.15	0.14	0.14
41.75	0.15	0.14	0.14	0.14	0.14
41.50	0.14	0.13	0.13	0.13	0.13

TOP GAINER AND LOSER

5 TOP MAINBROAD GAINER

Rank	Stock	PClose	%Change	Support	Resistance	Trend (1 Week)	Technical View
1	KTC	261	+8.75	249/244	265/275	Uptrend	โมเมนตัมแข็งแกร่ง ขึ้นทำ High ใหม่
2	GL	6.80	+7.94	6.55/6	7/8	Sideway	แนวต้าน 7 บาท
3	NPP	1.27	+6.72	1.22/1.16	1.30/1.40	Uptrend	การขึ้นรอบสั้นยังคงแข็งแกร่ง
4	GPI	3.38	+6.29	3.26/3.18	3.46/3.60	Uptrend	การขึ้นรูปแบบ Cup with handle
5	III	8.65	+5.49	8.45/8.10	8.80/9	Sideway Down	อยู่ในกรอบ Sideway Down

5 TOP MAINBROAD LOSER

Rank	Stock	PClose	%Change	Support	Resistance	Trend (1 Week)	Technical View
1	HTC	25.25	-6.48	24.80/24	26/27.50	Uptrend	ย่อตัวในแนวโน้มขาขึ้น
2	GLOBAL	16.70	-2.91	16.50/16	17.20/17.50	Sideway	ย่อตัวปิด Gap ระยะสั้น
3	IVL	50.75	-2.87	50/49	52/54	Sideway	รอบสั้นยังมีลุ้นตีกลับ
4	PRINC	6.10	-2.40	6/5.85	6.30/6.50	Sideway	โมเมนตัมการขึ้นเริ่มอ่อนแอ มีโอกาสพักตัวปรับฐานก่อน
5	SKE	1.75	-2.23	1.73/1.70	1.80/1.91	Sideway	ไม่ควรปิดหลุด 1.73 บาท มิฉะนั้นจะถึงภาพลบ

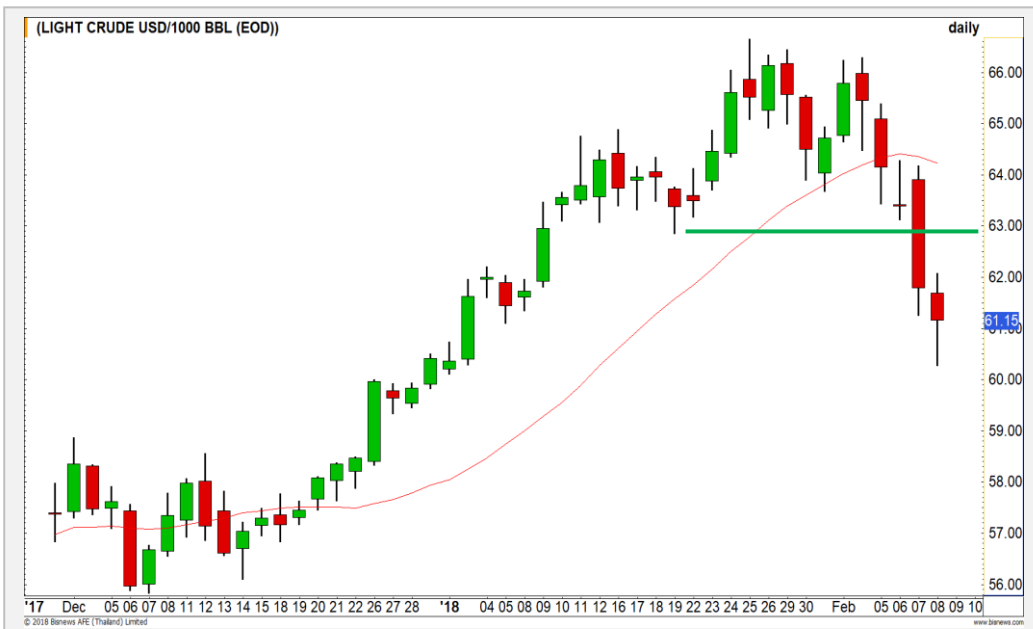
หมายเหตุประกอบการเลือก Top Gainer และ Top Loser

- ปริมาณการซื้อขายเฉลี่ย 5 วัน มากกว่า 10 ล้านบาท
- ไม่รวม DW และ Warrant
- ราคาหุ้นไม่ต่ำกว่า 1 บาท

**** เนื่องจากหุ้นในกลุ่มนี้ส่วนใหญ่เป็นหุ้นที่ผันผวนแรงกว่าตลาด นักลงทุนควรใช้ความระมัดระวังเป็นพิเศษ ****



WTI Oil

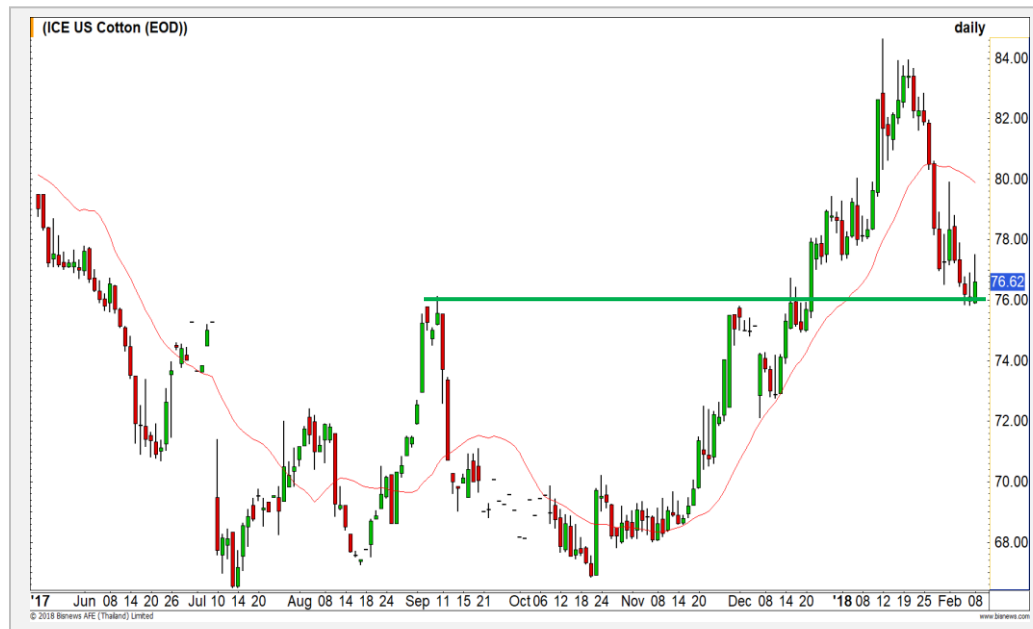


	Level 1	Level 2
Support	60.70	60.00
Resistance	62.00	62.70

มีโอกาสเกิด Technical Rebound

จากภาพรายวัน ถึงแม้ว่าราคาน้ำมันจะปรับตัวลดลงไปอีก แต่สังเกตว่าเริ่มมีแรงซ็อกกลับเข้ามาในช่วงท้ายตลาด ระยะสั้นจึงมองว่าราคามีโอกาสที่จะเกิด Technical Rebound ขึ้นได้

Cotton



	Level 1	Level 2
Support	75	74
Resistance	77	78

ระวังการหลุดแนวรับ

ราคาฝ้ายอยู่ที่แนวรับที่บริเวณ 76 เซนต์ แรงซ็อกกลับระยะสั้นยังอ่อนแรง ทำให้ประเมินว่าราคามีโอกาสที่จะหลุดแนวรับนี้ และจะเปิด Downside ลงมาได้อีก

Gold Futures

ต้องยืนไม่หลุด 1315 ดอลลาร์ เพื่อขึ้นต่อ

จากภาพราย 60 นาที ราคาทองคำเกิดแรงซื้อกลับหลังจากที่เกิด Bullish Divergence ขึ้นใน RSI มาตั้งแต่เมื่อวานนี้ และเพื่อรักษา Momentum การขึ้นได้อย่างต่อเนื่อง ต้องยืนไม่หลุดแนวรับที่ 1315 ดอลลาร์

คำแนะนำระยะสั้น GFG18

- ตันทุน Long ที่บริเวณ 1315 ดอลลาร์ ถือต่อ โดยมีเป้าหมายการทำการที่ 1325-1330 ดอลลาร์ และมีจุดตัดขาดทุนที่ 1315 ดอลลาร์



แนวรับ		แนวต้าน	
1315	1308	1325	1330

8 ก.พ. 2018
 กองทุน SPDR ลดการถือครองทองคำลง
 0.59 ตันสู่ระดับ 826.31 ตัน

Contracts	Long	Short	Net	YTD
Institution	9513	8127	1386	6228
Foreign	2890	5052	-2162	-33589
Local	10401	9625	776	27361

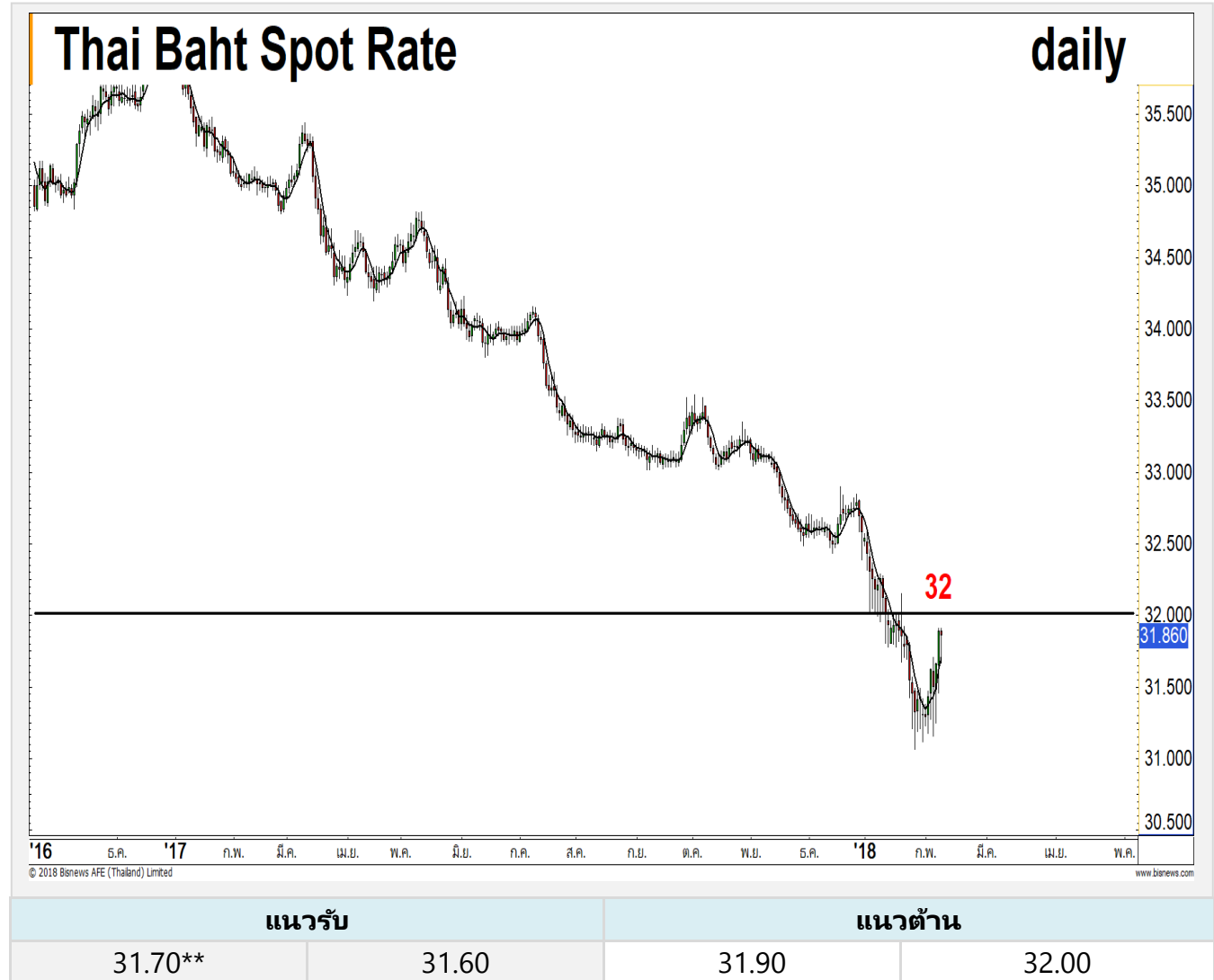
USD Futures

ช่วงนี้ค่าเงินบาทยัง Swing (ค่าเงินดอลลาร์ยังแข็งค่า)

ดัชนีค่าเงินดอลลาร์ที่อยู่ในโซนแข็งค่า ประเมิน Upside กันอีกทีที่แนวต้าน 91 จุด ผ่านได้ไปต่อถึง 92 จุด ปัจจุบันค่าเงินบาทอ่อนค่าผ่าน 31.70 บาท/ดอลลาร์สหรัฐ มีเป้าหมายถัดมา 31.90-32 บาท/ดอลลาร์สหรัฐ

คำแนะนำระยะสั้น USDH18

- พอร์ตว่างรอกำหนดสถานะอีกรอบ



Market Summary & Theoretical Price

SET50 Index Futures

Series	Settle	Change	Vol. Contracts	Change	OI	Change	Days to Delivery	Theoretical			Div. Yield	Fund Rate	Basis	Premium Discount
								Theoretical	Lower	Upper				
S50G18	1156.3	-2.6	73	4	91	11	18	1157.75	1157.33	1160.89	0.00	0.02	-0.66	-1.45
S50H18	1153.9	0.3	140968	-64142	294151	2656	49	1159.28	1158.11	1167.82	0.00	0.02	-3.06	-5.38
S50J18	1154.1	-2.5	1	-6	22	0	77	1156.18	1154.35	1169.60	0.02	0.02	-2.86	-2.08
S50M18	1149.3	0.6	8269	-4376	27623	184	139	1147.36	1144.05	1171.59	0.04	0.02	-7.66	1.95
S50U18	1147.5	0.5	862	-331	6806	177	230	1125.54	1120.07	1165.64	0.06	0.02	-9.46	21.96
S50Z18	1152.1	-0.3	264	-235	2016	40	321	1082.99	1075.36	1138.95	0.09	0.02	-4.86	69.11

Gold Futures

Series	Settle	Change	Vol. Contracts	Change	OI	Change	Days to Delivery	Theoretical			Premium / Discount	Risk Free Rate
								Theoretical	Lower	Upper		
GFG18	19850	-110	208	5	2306	-77	18	19964	19957	20019	-114.49	0.02
GFJ18	19890	-110	79	-48	1649	-3	77	20013	19981	20244	-122.86	0.02
GFM18	19930	-110	45	24	968	64	139	20064	20007	20482	-133.69	0.02

USD Futures

Series	Settle	Change	Days to Delivery	Theoretical	Basis
USDG18	31.81	0.27	18	31.88	-0.02
USDH18	31.78	0.28	48	31.95	-0.05
USDJ18	31.70	0.21	77	32.03	-0.13
USDM18	31.72	0.25	139	32.18	-0.11

DISCLAIMER: รายงานฉบับนี้จัดทำโดยบริษัทหลักทรัพย์ ฟินันเซีย ไซรัส จำกัด (มหาชน) "บริษัท" ข้อมูลที่ปรากฏในรายงานฉบับนี้ถูกจัดทำขึ้นบนพื้นฐานของแหล่งข้อมูลที่เชื่อว่าหรือควรเชื่อว่ามีที่น่าเชื่อถือ และหรือมีความถูกต้อง อย่างไรก็ตามบริษัทไม่รับรองความถูกต้อง/ครบถ้วนของข้อมูลดังกล่าว ข้อมูลและความเห็นที่ปรากฏอยู่ในรายงานฉบับนี้อาจมีการเปลี่ยนแปลง แก้ไข หรือเพิ่มเติมได้ตลอดเวลาโดยไม่ต้องแจ้งให้ทราบล่วงหน้า บริษัทไม่มีความประสงค์ที่จะชักจูงหรือชี้ชวนให้ผู้ลงทุน ลงทุนซื้อหรือขายหลักทรัพย์ตามที่ปรากฏในรายงานฉบับนี้ รวมทั้งบริษัทไม่ได้รับประกันผลตอบแทนหรือราคาของหลักทรัพย์ตามข้อมูลที่ปรากฏแต่อย่างใด บริษัทจึงไม่รับผิดชอบต่อความเสียหายใดๆ ที่เกิดขึ้นจากการนำข้อมูลหรือความเห็นในรายงานฉบับนี้ไปใช้ไม่ว่ากรณีใดก็ตาม ผู้ลงทุนควรศึกษาข้อมูลและใช้ดุลยพินิจอย่างรอบคอบในการตัดสินใจลงทุน

บริษัทขอสงวนลิขสิทธิ์ในข้อมูลและความเห็นที่ปรากฏอยู่ในรายงานฉบับนี้ ห้ามมิให้ผู้ใดนำข้อมูลและความเห็นในรายงานฉบับนี้ไปใช้ประโยชน์ คัดลอก ตัดแปลง ทำซ้ำ นำออกแสดงหรือเผยแพร่ต่อสาธารณชนไม่ว่าทั้งหมดหรือบางส่วน โดยไม่ได้รับอนุญาตเป็นลายลักษณ์อักษรจากบริษัทล่วงหน้า การลงทุนในหลักทรัพย์มีความเสี่ยง ผู้ลงทุนควรศึกษาข้อมูลและพิจารณาอย่างรอบคอบก่อนการตัดสินใจลงทุน

บริษัทหลักทรัพย์ ฟินันเซีย ไซรัส จำกัด (มหาชน) อาจเป็นผู้ดูแลสภาพคล่อง (Market Maker) และผู้ออกใบสำคัญแสดงสิทธิอนุพันธ์ (Derivative Warrants) บนหลักทรัพย์ที่ปรากฏอยู่ในรายงานฉบับนี้ โดยบริษัท อาจจัดทำทวีเคาระห์ของหลักทรัพย์อ้างอิงดังกล่าวนี้ ดังนั้น นักลงทุนควรศึกษารายละเอียดในหนังสือชี้ชวนของใบสำคัญแสดงสิทธิอนุพันธ์ดังกล่าวก่อนตัดสินใจลงทุน