



## SET INDEX

**Sentiment ราคาน้ำมันทะเล 70 ดอลลาร์ น่าจะหนุนดัชนีเปิดบวก**

รอบหลักยังฟอร์มตัวอยู่ใน  
เงื่อนไข Inverse Head & Shoulders  
โดยยังประคอง Low ของวันไม่หลุดแนว  
รับใหญ่ ณ ระดับ 1770 จุด แต่จะทำให้  
รอบยังกว้างตัวผันผวนค่อนข้างสูง  
ในช่วง 1770-1815 จุด

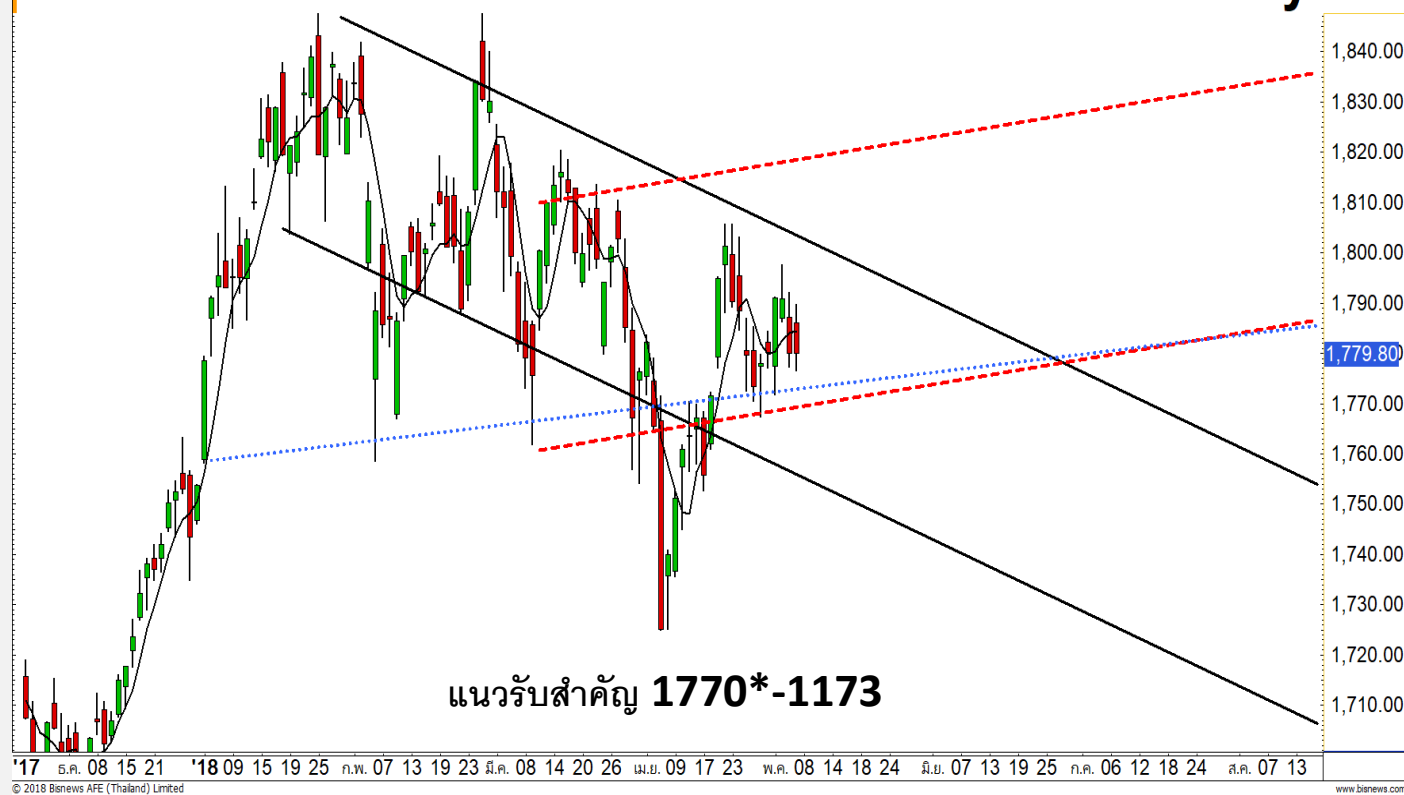
รอบเข้านี้คาดเปิดบวก โดยได้  
Sentiment บวกจากราคาน้ำมันดิบที่  
ทะเล 70 ดอลลาร์ ให้สังเกตแนวต้าน  
ช่วงแรก 1783-1785 จุด กรณีทะลุได้  
ไปต่อทันที

แต่กรณีไม่ทะลุยังระวังความผัน  
ผวนด้านล่าง ซึ่งไม่ควรหลุดแนวรับ  
1770 จุด

แนวรับ	1773**	1770*
แนวต้าน	1783**	1785*

## SET

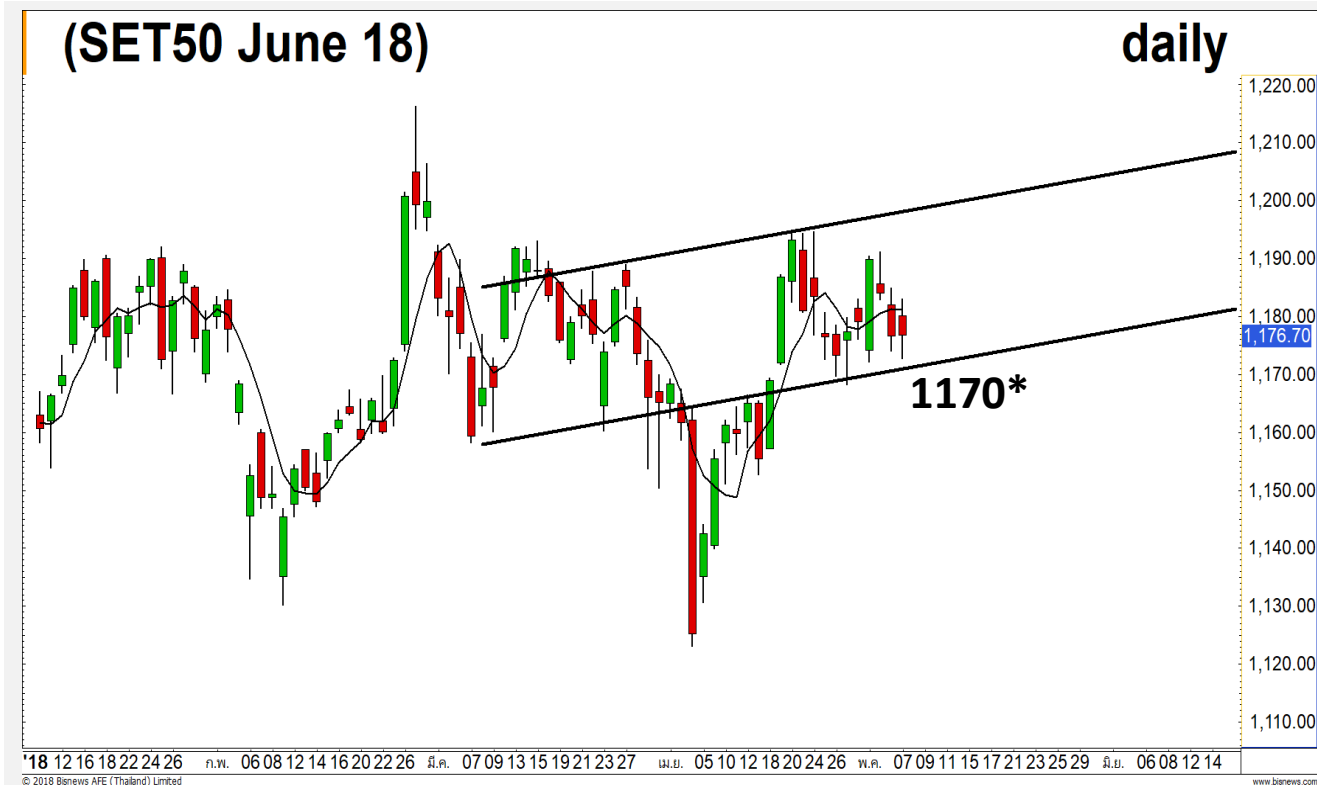
## daily



## Technical Review:

- S50M18: เมื่อวานดึง Low ใกล้แนวรับ 1170 จุด ส่งผลให้เข้าน่าจะเปิดขึ้น แต่จำกัดแนวต้าน 1180-1184 จุด
- Momentum Trading : EPG , CKP
- Swing Trading : TVO , WORK

# SET50 Index Futures



**เข้าน่าจะฟื้นตัวต่อเนื่อง หลังเมื่อวานลงมา  
ใกล้แนวรับสำคัญ 1170 จุด**

7 พ.ค. 61 นักลงทุนต่างชาติกลับมา Long สหริ 2,471 สัญญา หลังจาก 4 พ.ค. เพิ่ง Short สหริ 5,232 สัญญา

รอบหลักทิศทางยังแกว่งตัวผันผวนในกรอบ 1170-1198 จุด เมื่อวานแตะ Low 1172.60 จุดเข้าใกล้แนวรับใหญ่ของรอบหลักที่ 1170 จุด ฉะนั้นรอบเข้าน่าจะฟื้นตัวต่อเนื่องจากระดับปิดเมื่อวานที่ 1176.70 จุด แต่ยังคงจำกัดช่วงแนวต้าน 1180-1184 จุด

โอกาสฟอร์มตัวแบบ Inverse Head & Shoulders ของรอบหลักจะเสียเมื่อหลุดแนวรับ 1170 จุด

## กลยุทธ์ S50M18 (Trading Long)

- พอร์ตถือ Long ต้นทุน 1174-1179 จุด ระยะดีดเข้าหาแนวต้าน 1180-1184 จุดปิดทำกำไรตามต้นทุน ตัดขาดทุนกรณีปิดหลุด 1172 จุด
- พอร์ตว่างรอเปิด Trading Long ที่แนวรับ 1170 จุด กรณีหลุด 1170 จุดเปิด Short ตาม เพราะจะเปิด Downside ลงสู่ฐาน 1150 จุด

แนวรับ		แนวต้าน	
1172**	1170*	1180**	1184*

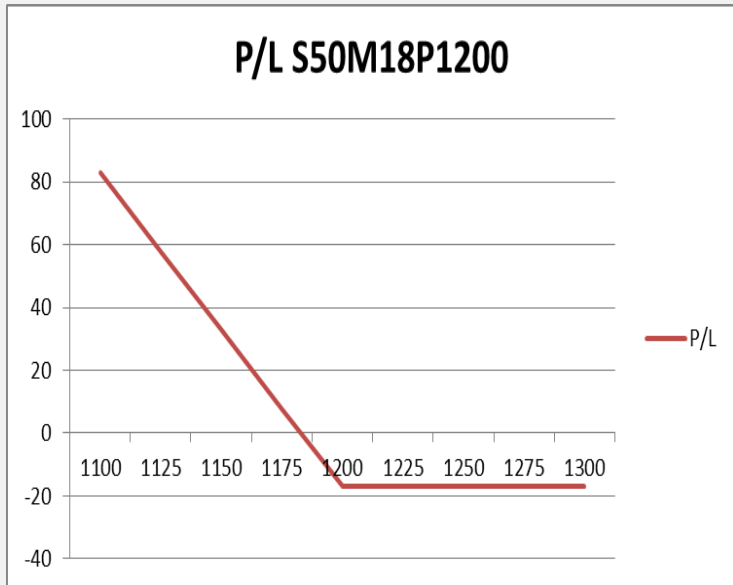
Contracts	Long	Short	Net	YTD
Institution	24731	25036	-305	5983
Foreign	20505	18034	2471	9028
Local	69329	71495	-2166	-15011



## SET50 Index Options

คำแนะนำ : Wait and See

กลยุทธ์ : -  
 ขาดทุนสูงสุด : -  
 กำไรสูงสุดทางทฤษฎี : -  
 เป้าหมายการทำกำไร : -  
 จุดคุ้มทุน(เมื่อหมดอายุ) : -



SET50 Index	Long S50H18P1150	Cost	Profit/Loss
1100	100	17.1	82.9
1125	75	17.1	57.9
1150	50	17.1	32.9
1175	25	17.1	7.9
1200	0	17.1	-17.1
1225	-25	17.1	-17.1
1250	-50	17.1	-17.1
1275	-75	17.1	-17.1
1300	-100	17.1	-17.1

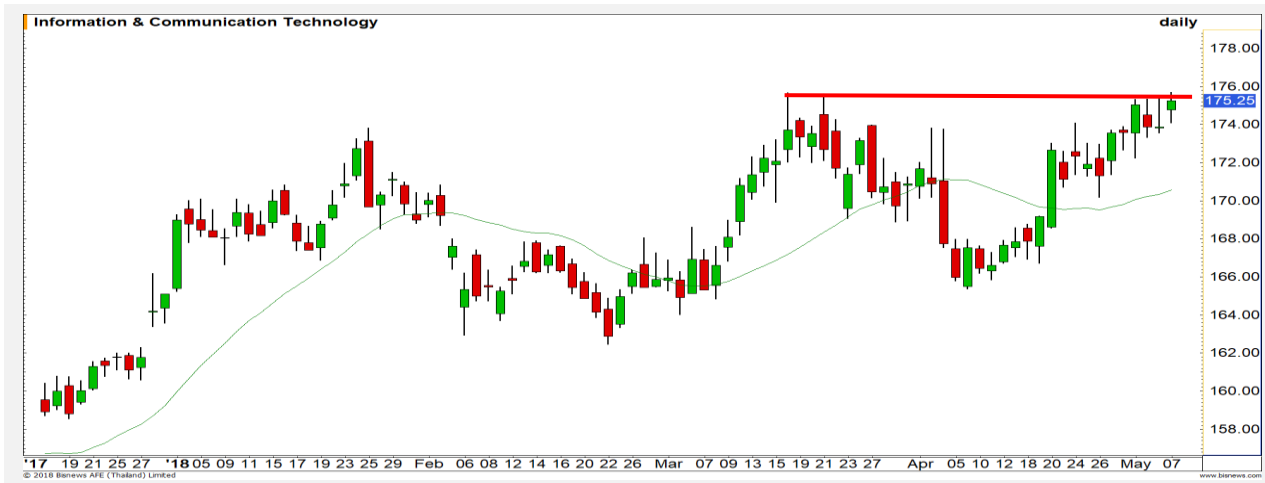
		Price	Change	Vol.	Open Interest	Intrinsic Value	Time Value	Break Even	All-in-Premium	Implied Volatility	Effective Gearing
Call Option	S50M18C1150	41.80	-0.20	9	794	26.49	15.31	1191.80	0.01	14.10%	19.41
	S50M18C1175	26.30	-0.90	268	3,009	1.49	24.81	1201.30	0.02	13.71%	24.00
	S50M18C1200	17.50	-0.70	300	4,473	0.00	17.50	1217.50	0.03	14.93%	26.07
	S50M18C1225	11.30	-0.50	272	4,456	0.00	11.30	1236.30	0.05	15.83%	28.18
	S50M18C1250	6.40	-0.90	523	11,766	0.00	6.40	1256.40	0.07	15.93%	31.83
Put Option	S50M18P1150	15.20	-0.80	273	3,518	0.00	15.20	1134.80	-0.04	15.58%	-25.18
	S50M18P1175	25.00	-0.60	172	2,879	0.00	25.00	1150.00	-0.02	15.24%	-21.88
	S50M18P1200	41.00	-1.00	32	1,361	23.51	17.49	1159.00	-0.01	16.42%	-17.22
	S50M18P1225	55.10	-2.90		372	48.51	6.59	1169.90	-0.01	14.37%	-16.04
	S50M18P1250	83.10	6.10	79	287	73.51	9.59	1166.90	-0.01	20.57%	-10.80

## ICT

	Level 1	Level 2
<b>Support</b>	174	172
<b>Resistance</b>	178	180

### อยู่ที่แนวต้านสำคัญ

ดัชนีปรับตัวขึ้นมาทดสอบแนวต้านสำคัญที่บริเวณ 176 จุดอีกครั้ง หากผ่านได้จะเป็นการเปิด Upside ด้านบน แต่การขึ้นจะมีการชะลอกลับ



## Health Care

	Level 1	Level 2
<b>Support</b>	5450	5400
<b>Resistance</b>	5550	5600

### ระยะสั้น Downside เริ่มจำกัด

ถึงแม้ว่าภาพทางเทคนิคในระยะกลางจะเสียแนวโน้มขาขึ้นไปแล้ว แต่ภาพระยะสั้นมองว่าดัชนีลงมามากเกินไป Downside เริ่มจำกัด มีโอกาสเกิด Technical Rebound



# Top Most Active



Support 136 132 Resistance 139.50 142

**PTTEP (DAY):** ราคาเกิดสัญญาณ Bearish divergence กับ RSI ระวังพักตัว ในระยะสั้นนี้



Support 4.04 4.00 Resistance 4.12 4.18

**WHA (DAY):** รอบสั้นมีโอกาสย่อปิด Gap ที่เคยเปิดไว้ก่อนหน้านี้ บริเวณ 4.04 บาท



Support 34 31 Resistance 36.25 37.25

**EA (DAY):** ราคาพักตัวลงมาหลังติดแนวต้านบริเวณ 37.25 บาท รอดูการพักฐานที่บริเวณแนวรับ 34/31 บาท



Support 96 95 Resistance 98.50 100

**PTTGC (DAY):** ภาพโดยรวม ราคายังคงเคลื่อนไหวเหนือเส้น Uptrend line ประเมินว่าโอกาสการปรับตัวขึ้นตามภาพใหญ่

# Momentum Trading

EPG

Support	7.25
Resistance	8
Stop loss	7

## คำแนะนำระยะสั้น (BUY)

รอบหลักเป็นการปรับตัวขึ้นต่อตามรูปแบบ Double bottom โมเมนตัมในช่วงนี้เป็นบวก มีโอกาสได้เห็นการฟื้นตัวขึ้นต่อวางเป้าหมายรอบนี้ที่ 8 บาท



CKP

Support	4.00
Resistance	4.20
Stop loss	3.92

## คำแนะนำระยะสั้น (BUY)

ราคาฟื้นตัวขึ้นมาได้ต่อเนื่องจากจุดต่ำสุดในรอบที่ผ่านมาระยะ 3.46 บาท และล่าสุด MACD กลับมายืนเหนือระดับ 0 เป็นการยืนยัน Momentum ที่แข็งแกร่ง จึงคาดการณ์การปรับตัวขึ้นต่อ



# Swing Trading

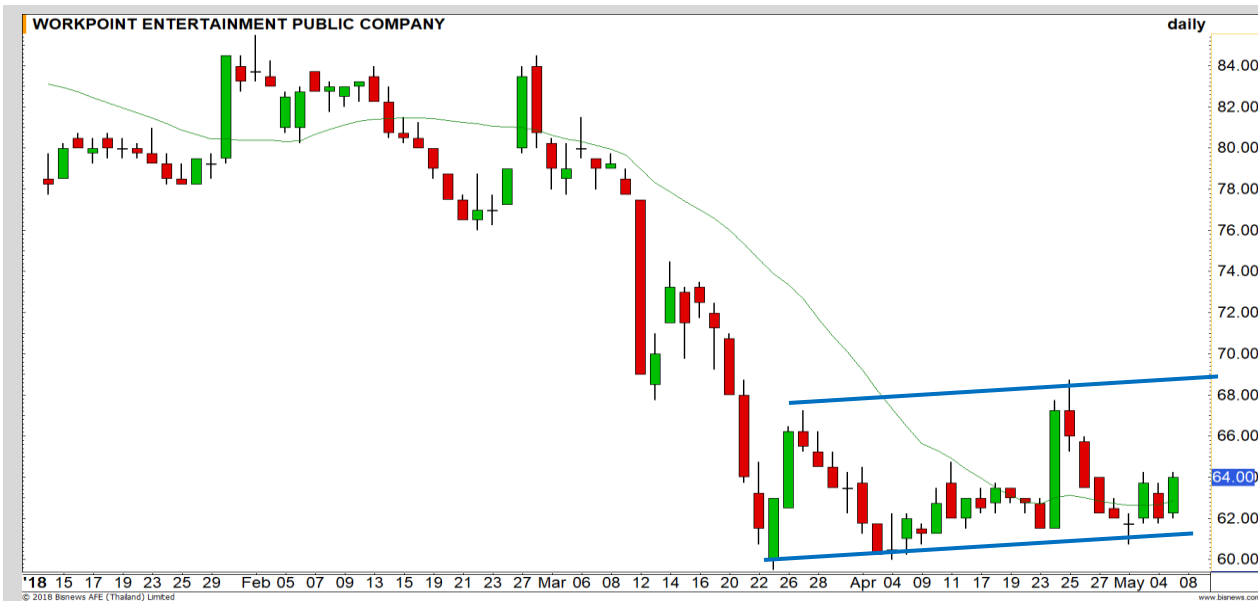


<b>Support</b>	33
<b>Resistance</b>	35.50
<b>Stop loss</b>	32.50

## คำแนะนำระยะสั้น (BUY)

ราคาย่อตัวลงมาใกล้แนวรับเส้น Uptrend line เรายังเป็นจังหวะการเข้าซื้อเล่นรอบที่ดี ราคามีโอกาสฟื้นตัวกลับเพื่อขึ้นทดสอบแนวต้าน High เดิมที่ 35.50 บาท

TVO



<b>Support</b>	63
<b>Resistance</b>	66/68
<b>Stop loss</b>	60

## คำแนะนำระยะสั้น (BUY)

ราคาอยู่ในช่วงของการทำฐาน จึงประเมินว่าราคาที่อยู่ใกล้กรอบล่างเป็นจังหวะในการเข้าซื้อได้ เพราะราคามี Upside มากกว่า Downside

WORK

SPALI



เทียบราคาก่อนหน้า

Close Price	%Change
23.30	-0.85%

(ข้อมูล ณ เวลา 17.00 น. ของวันก่อนหน้า)

ต้นทุนทำ SBL เมื่อศุกร์ที่ผ่านมา ณ ระดับ  
23.50 บาท ยังคงซื้อคืน

แนวรับ		แนวต้าน	
23.00	22.80	23.60	24.00

เมื่อวานถึง High ผ่าน Downtrend Line ระดับ  
แรก ณ ระดับ 23.60 บาท แต่ยังไม่พ้น 24 บาท ทิศทางยัง  
มีจังหวะอ่อนตัวระยะสั้น (คล้ายตัวก่อนขึ้นต่อ)  
วางแผนรอซื้อคืนด้านแรก 23 บาท

ปริมาณหุ้นที่ให้ยืมเพื่อขายชอร์ต

Stock	Available for borrowing (Share)
SPALI	111,100

(ข้อมูล ณ เวลา 9.00 น. ของวันก่อนหน้า)

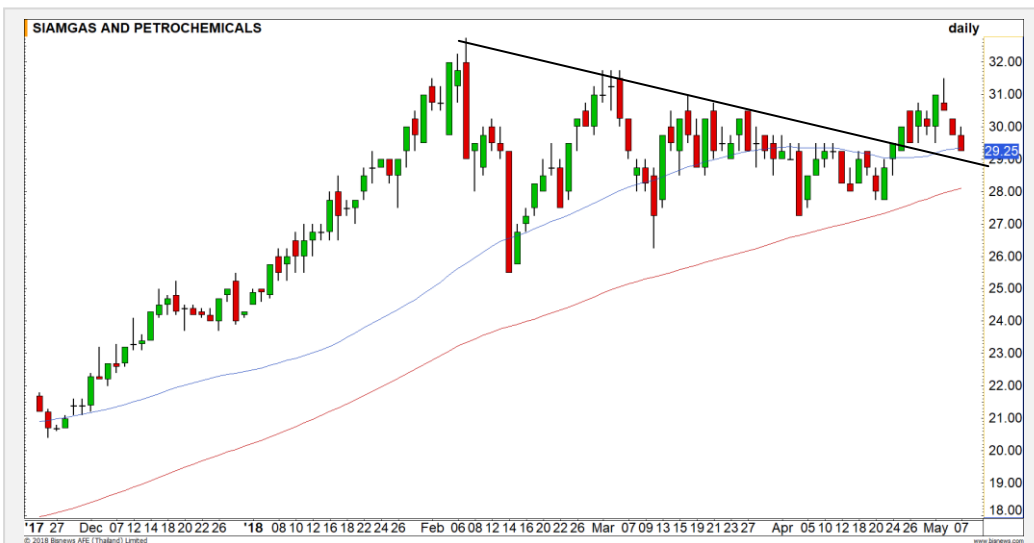
ทะลุแนวต้าน 24.00 บาท ตัดขาดทุน

สอบถามข้อมูลเพิ่มเติม กรุณาติดต่อ  
ฝ่ายธุรกิจยืมและให้ยืมหลักทรัพย์

โทรศัพท์ : 02-658-9699  
Email: sbl@fnsyus.com



## SGP : SGP24C1808A



แนวรับ		แนวต้าน	
28.50	27.75	30.50	32

ราคากำลังย่อตัว Pullback ลงมาใกล้กรอบแนวรับ ซึ่งเคยเป็นแนว Breakout เดิม ทำให้เรามองว่าในระยะสั้น Downside จำกัด ราคามีโอกาสฟื้นตัวกลับเพื่อขึ้นไปปิด Gap ที่เปิดไว้บริเวณ 30.50 บาท เป็นด่านแรก



สอบถามข้อมูลเพิ่มเติม  
โทรศัพท์ 02-658-9915  
Email: dw@fnsyrus.com  
Line: @dw24

### ตารางราคา

\* ตารางราคาใช้เปรียบเทียบในการซื้อขายช่วง market open เท่านั้น ไม่รวมช่วง market call

Underlying Bid*	DW Bid Price(THB) *				
	08-May-2018	09-May-2018	10-May-2018	11-May-2018	14-May-2018
30.50	0.20	0.20	0.20	0.19	0.19
30.25	0.19	0.19	0.19	0.18	0.18
30.00	0.18	0.18	0.18	0.17	0.17
29.75	0.17	0.17	0.17	0.16	0.16
29.50	0.16	0.16	0.16	0.16	0.15
29.25	0.15	0.15	0.15	0.15	0.14
29.00	0.14	0.14	0.14	0.14	0.13
28.75	0.13	0.13	0.13	0.13	0.13
28.50	0.13	0.12	0.12	0.12	0.12

<b>Name</b>	SGP24C1808A	<b>Implied Volatility</b>	48.00%
<b>Underlying</b>	SGP	<b>Delta</b>	28.10%
<b>Type</b>	Call	<b>Listing Date</b>	30-Jan-2018
<b>Strike</b>	36.102	<b>Last Trading Date</b>	31-Aug-2018
<b>Conversion Ratio</b>	7.57174	<b>Expire Date(Maturity Date)</b>	06-Sep-2018
<b>Moneyess</b>	-22.38% OTM	<b>outstanding (07-May-2018)</b>	40,641,000

# TOP GAINER AND LOSER

## 5 TOP MAINBROAD GAINER

Rank	Stock	PClose	%Change	Support	Resistance	Trend (1 Week)	Technical View
1	GLAND	2.36	+10.28	2.24/2.14	2.45/2.60	Sideway	ช่วงนี้เคลื่อนไหวผันผวน ระวังย่อปิด Gap ที่ 2.14 บาท
2	SAMART	9.20	+7.60	8.8/8.60	9.30/10	Sideway	หากผ่านแนวต้าน 9.30 บาทถึงภาพระยะกลางเป็นบวก
3	PYLON	14.20	+4.41	13.90/13.50	14.60/14.90	Downtrend	ตั้งสั้นๆก่อนลงต่อ
4	BGRIM	29.25	+3.54	28.50/27.25	30/31	Uptrend	แกว่งตัวขึ้นต่อเนื่อง
5	MC	11.90	+3.48	11.60/11.30	12.10/12.50	Downtrend	ทิศทางหลักยังคงเป็นขาลง

## 5 TOP MAINBROAD LOSER

Rank	Stock	PClose	%Change	Support	Resistance	Trend (1 Week)	Technical View
1	NPP	1.36	-9.33	1.30/1.20	1.42/1.50	Sideway Down	ไม่ควรหลุดแนวรับ 1.30 บาท
2	GGC	13.00	-7.14	12.70/12	13.60/14.10	Downtrend	หา Low ใหม่ต่อเนื่อง
3	AMANA	1.78	-5.32	1.72/1.60	1.84/1.90	Uptrend	ย่อตัวในแนวโน้มขาขึ้น
4	UTP	11.10	-4.31	10.80/10.40	11.40/12	Uptrend	แรงซื้อกลับยังมี
5	FANCY	1.15	-4.17	1.10/1	1.20/1.30	Downtrend	ยังเผชิญความเสี่ยงลงแตะ 1 บาท

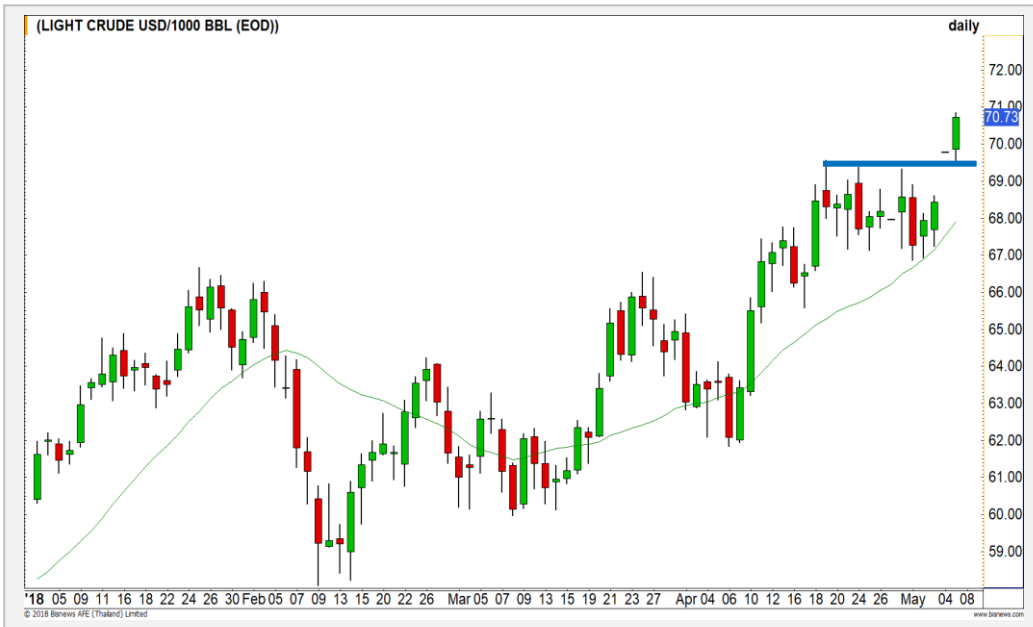
### หมายเหตุประกอบการเลือก Top Gainer และ Top Loser

- ปริมาณการซื้อขายเฉลี่ย 5 วัน มากกว่า 10 ล้านบาท
- ไม่นับรวม DW และ Warrant
- ราคาหุ้นไม่ต่ำกว่า 1 บาท

\*\* เนื่องจากหุ้นในกลุ่มนี้ส่วนใหญ่เป็นหุ้นที่ผันผวนแรงกว่าตลาด นักลงทุนควรใช้ความระมัดระวังเป็นพิเศษ \*\*



## WTI Oil



	Level 1	Level 2
<b>Support</b>	70.30	69.50
<b>Resistance</b>	71.00	71.50

### ยืนเหนือแนว Breakout ได้ขึ้นต่อ

ราคาน้ำมันมีสำคัญคือระดับ 69.60 ดอลลาร์ซึ่งเป็นแนว Breakout หากยืนเหนือบริเวณนี้ได้ต่อเนื่อง มองการปรับตัวขึ้นต่อ เพราะด้านบน Upside เปิดกว้าง

## Sugar



	Level 1	Level 2
<b>Support</b>	11.00	10.80
<b>Resistance</b>	11.50	11.90

### ติดแนวต้านของเส้น Moving Average

การปรับขึ้นของราคาน้ำตาลติดแนวต้านของเส้น Moving Average 20 วัน รอดูการพักตัวรอบนี้ หากพักตัวไม่หลุด Low เดิมจะเป็นการแกว่งเพื่อทำฐานใหม่

# Gold Futures

## แกว่งตัวขึ้นตามกรอบ Uptrend Channel

จากภาพราย 60 นาที ราคาทองคำแกว่งตัวในกรอบ Uptrend Channel สังเกตจากจุดต่ำสุดที่ยกตัวสูงขึ้นเรื่อยๆ ทำให้ราคามีโอกาสปรับตัวขึ้นได้ต่อ เพื่อทดสอบเป้าหมายของกรอบบนที่ระดับ 1320 ดอลลาร์

### คำแนะนำระยะสั้น GFM18

- ตันทุน Long ที่บริเวณ 1310 ดอลลาร์ ถือต่อ มีเป้าหมายทำกำไรที่ 1320 ดอลลาร์ ตัดขาดทุนที่ระดับ 1310 ดอลลาร์



แนวรับ		แนวต้าน	
1310	1306	1320	1325

Contracts	Long	Short	Net	YTD
Institution	7280	5477	1803	-7441
Foreign	8501	3719	4782	6205
Local	4363	10948	-6585	1236

7 พ.ค. 2018  
กองทุน SPDR คงการถือครองทองคำที่ระดับ  
864.13 ตัน

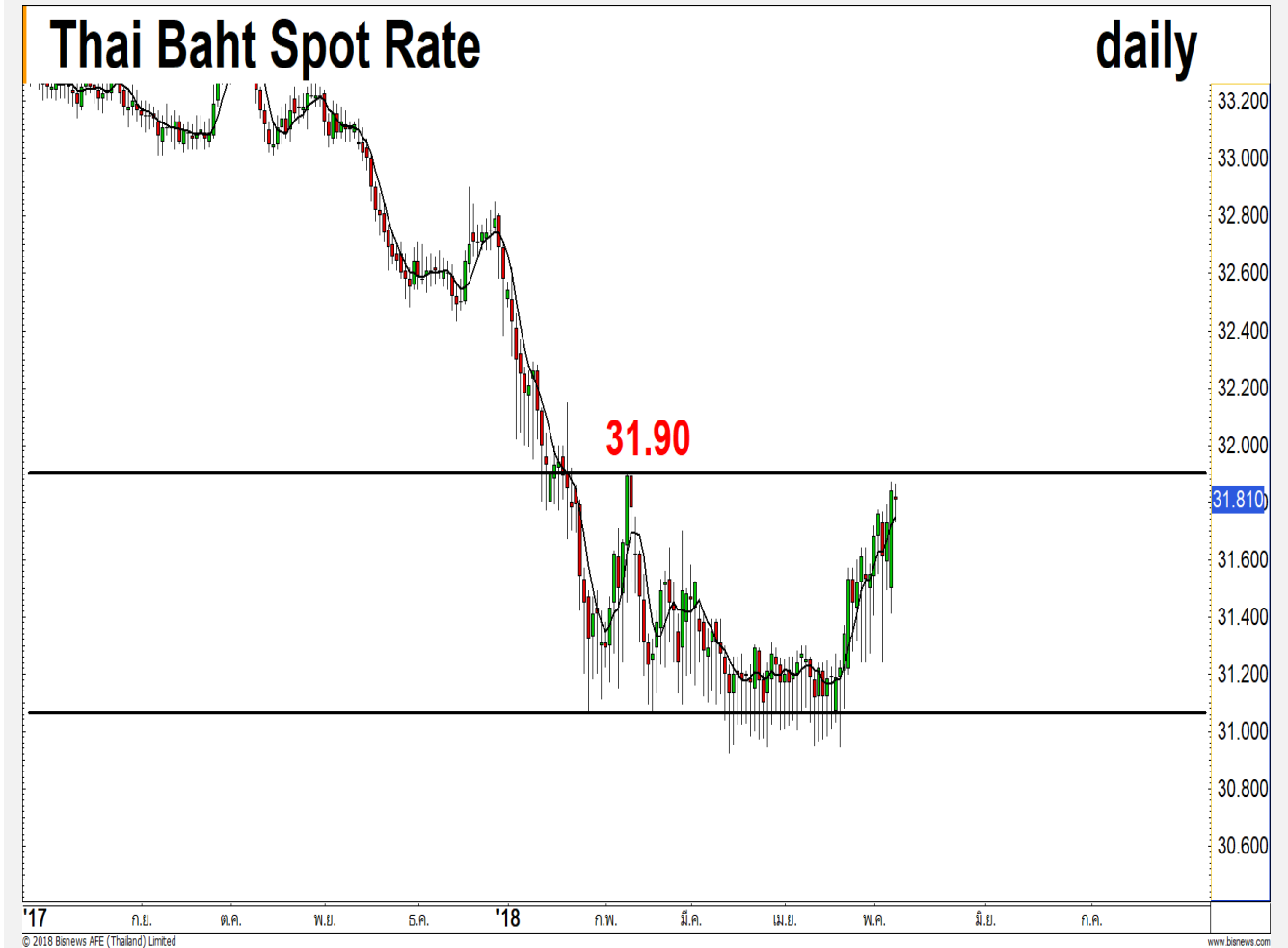
# USD Futures

**ผ่านแนวอ่อนค่า ณ ระดับ 31.80 บาท/ดอลลาร์  
สหรัฐ รอดูทิศทางต่อ**

เมื่อวานผ่านแนวอ่อนค่า ณ ระดับ 31.80 บาท/ดอลลาร์สหรัฐ รอดูที่ระดับการอ่อนค่าสำคัญถัดมาที่ 31.90 บาท/ดอลลาร์สหรัฐ (8 ก.พ. ที่ผ่านมาเคยแตะแนวดังกล่าว) ผ่านได้ถึงจะเปิด Long ตาม อีกระลอก แต่หากไม่ผ่าน มีโอกาสกลับมาแข็งค่าช่วงสั้น

## คำแนะนำระยะสั้น USDM18

- พอร์ตว่าง Wait & See



แนวรับ		แนวต้าน	
31.70*	31.60	31.85	31.90

## Market Summary & Theoretical Price

### SET50 Index Futures

Series	Settle	Change	Vol. Contracts	Change	OI	Change	Days to Delivery	Theoretical			Div. Yield	Fund Rate	Basis	Premium Discount
								Theoretical	Lower	Upper				
S50K18	1175.5	-0.9	6	-13	184	2	22	1177.48	1176.94	1181.38	0.00	0.02	-0.99	-1.98
S50M18	1176.7	0.2	107331	-18525	287440	697	51	1178.94	1177.71	1187.98	0.00	0.02	0.21	-2.24
S50N18	1177.1	-0.4	19	-1	149	0	79	1175.68	1173.77	1189.68	0.02	0.02	0.61	1.42
S50U18	1173.1	0.3	5978	-2827	16704	-43	142	1166.51	1163.08	1191.69	0.04	0.02	-3.39	6.59
S50Z18	1176.9	-0.1	1061	-667	5705	215	233	1144.12	1138.49	1185.43	0.06	0.02	0.41	32.78
S50H19	1175.4	0.7	170	-951	2852	20	324	1100.57	1092.73	1158.01	0.09	0.02	-1.09	74.83

### Gold Futures

Series	Settle	Change	Vol. Contracts	Change	OI	Change	Days to Delivery	Theoretical			Premium / Discount	Risk Free Rate
								Theoretical	Lower	Upper		
GFM18	19920	90	72	-131	1653	-63	51	19923	19902	20076	-2.87	0.02
GFQ18	19960	90	9	-71	602	-108	114	19974	19928	20316	-14.34	0.02
GFV18	20020	90	23	15	125	15	175	20024	19953	20548	-4.18	0.02

### USD Futures

Series	Settle	Change	Days to Delivery	Theoretical	Basis
USDK18	31.61	0.00	22	31.86	-0.20
USDM18	31.80	0.04	51	31.93	0.00
USDN18	31.81	0.09	79	32.00	0.01
USDU18	31.72	0.07	142	32.16	-0.08

**DISCLAIMER:** รายงานฉบับนี้จัดทำโดยบริษัทหลักทรัพย์ ฟินันเซีย ไซรัส จำกัด (มหาชน) "บริษัท" ข้อมูลที่ปรากฏในรายงานฉบับนี้ถูกจัดทำขึ้นบนพื้นฐานของแหล่งข้อมูลที่น่าเชื่อถือ และหรือมีความถูกต้อง อย่างไรก็ตามบริษัทไม่รับรองความถูกต้อง/ครบถ้วนของข้อมูลดังกล่าว ข้อมูลและความคิดเห็นที่ปรากฏอยู่ในรายงานฉบับนี้อาจมีการเปลี่ยนแปลง แก้ไข หรือเพิ่มเติมได้ตลอดเวลาโดยไม่ต้องแจ้งให้ทราบล่วงหน้า บริษัทไม่มีความประสงค์ที่จะชักจูงหรือชี้ชวนให้ผู้ลงทุน ลงทุนซื้อหรือขายหลักทรัพย์ตามที่ปรากฏในรายงานฉบับนี้ รวมทั้งบริษัทไม่ได้รับประกันผลตอบแทนหรือราคาของหลักทรัพย์ตามข้อมูลที่ปรากฏแต่อย่างใด บริษัทจึงไม่รับผิดชอบต่อความเสียหายใดๆ ที่เกิดขึ้นจากการนำข้อมูลหรือความเห็นในรายงานฉบับนี้ไปใช้ไม่ว่ากรณีใดก็ตาม ผู้ลงทุนควรศึกษาข้อมูลและใช้ดุลยพินิจอย่างรอบคอบในการตัดสินใจลงทุน

บริษัทขอสงวนลิขสิทธิ์ในข้อมูลและความคิดเห็นที่ปรากฏอยู่ในรายงานฉบับนี้ ห้ามมิให้ผู้ใดนำข้อมูลและความคิดเห็นในรายงานฉบับนี้ไปใช้ประโยชน์ คัดลอก ดัดแปลง ทำซ้ำ นำออกแสดงหรือเผยแพร่ต่อสาธารณชนไม่ว่าทั้งหมดหรือบางส่วน โดยไม่ได้รับอนุญาตเป็นลายลักษณ์อักษรจากบริษัทล่วงหน้า การลงทุนในหลักทรัพย์มีความเสี่ยง ผู้ลงทุนควรศึกษาข้อมูลและพิจารณาอย่างรอบคอบก่อนการตัดสินใจลงทุน

บริษัทหลักทรัพย์ ฟินันเซีย ไซรัส จำกัด (มหาชน) อาจเป็นผู้ดูแลสภาพคล่อง (Market Maker) และผู้ออกใบสำคัญแสดงสิทธิอนุพันธ์ (Derivative Warrants) บนหลักทรัพย์ที่ปรากฏอยู่ในรายงานฉบับนี้ โดยบริษัท อาจจัดทำทวีเคาระห์ของหลักทรัพย์อ้างอิงดังกล่าวนี้ ดังนั้น นักลงทุนควรศึกษารายละเอียดในหนังสือชี้ชวนของใบสำคัญแสดงสิทธิอนุพันธ์ดังกล่าวก่อนตัดสินใจลงทุน