



SET INDEX

Downside เริ่มจำกัด จังหวะชะลอคือ โอกาสซื้อ

เมื่อวานทดสอบระดับวัดใจ 1785 จุด โดยตั้ง Low หลุด 1785 จุด แต่แนวรับรายสัปดาห์ 1780 จุด ทำให้ Downside เริ่มจำกัด สัญญาณการกลับตัวในรูปแบบ Inverse Head & Shoulders เป้าหมาย 1830 จุด ซึ่งขอดูแรงส่งต่อที่แนวต้านดังกล่าวก่อนว่าจะเปิด Upside ต่อ ยอดใน Momentum ที่แรงได้หรือไม่

รอบเช้าระดับชะลอมีไม่มากทำฐานทยอยฟื้นแบบจำกัดแนวต้านเนื่องจากจะมีแรงขายสลับจากภาวะเก็งกำไร แต่จะไม่นำหลุด 1776 จุด

แนวรับ	1780**	1776*
แนวต้าน	1785**	1790*



Technical Review:

- S50H18: รอบหลัก Downside จำกัดแล้ว วางระดับชะลอมากสุดไม่เกิน 1155 จุด ทยอยทรงตัวทำฐาน
- Momentum Trading : BDMS , BH
- Swing Trading : SPRC , GPSC

SET50 Index Futures



Downside จำกัด รอบหลักรอฟื้นตัว

แม้ราย ชม. จะมีเหวี่ยงชะลอบ้าง

8 มี.ค. 61 นักลงทุนต่างชาติกลับมา Short สุทธิ 3,911 สัญญา (3 ม.ค.-7 มี.ค. 61 มียอด Short สุทธิสะสม 29,513 สัญญา)

ทิศทางหลักเริ่มมีสัญญาณการกลับตัว มอง Downside จำกัด เพราะกรอบล่างคือ 1155-1160 จุด เมื่อวานแตะ Low ที่ 1162.70 จุด ถือว่า Downside เริ่มจำกัดและรอเปิด Upside

ขณะที่รอบเข้านี้คาดว่า แนว 1155-1160 จุดจะเป็นตัวแปรสำคัญ เมื่อยืนได้ จะยืนยันว่าการทำ Low และฟื้นกลับ แม้ว่าจะยังจำกัดแนวต้านช่วงแรกไว้ที่ 1170-1178 จุด

กลยุทธ์ S50H18 (Trading Long)

- พอร์ตวางและเปิด Trading Long ที่แนวรับ 1155-1160 จุด หลุด 1155 จุดตัดขาดทุน
- พอร์ตเปิด Trading Long กลับในรอบบ่ายวานนี้ ช่วงลงแรง รอจังหวะดีดปิดทำกำไรช่วง 1170-1178 จุด หลุด 1160 จุดตัดขาดทุน
- พอร์ตเปิด Trading Short รอบเช้าเมื่อวาน หลังไม่ผ่านแนวต้าน 1185 จุด ระดับชะลอตัวลงสู่แนวรับ 1170-1172 จุด น่าจะได้ทำกำไรปิดรอบจบในวันไป

แนวรับ		แนวต้าน	
1160**	1155*	1170**	1178*

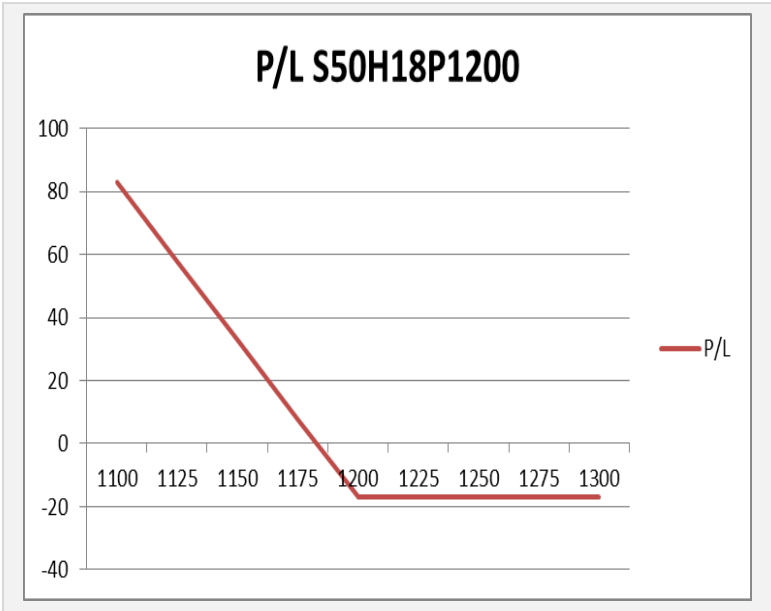
Contracts	Long	Short	Net	YTD
Institution	54871	54478	393	19316
Foreign	34628	38539	-3911	-29513
Local	130085	126567	3518	10197



SET50 Index Options

คำแนะนำ : ปิดทำกำไร Long S50H18P1200 หลังดัชนี SET50แตะระดับเป้าหมาย 1170 จุด

กลยุทธ์ : ถือ Long S50H18P1200
ขาดทุนสูงสุด : 17.10 จุด (3,420 บาท/สัญญา)
กำไรสูงสุดทางทฤษฎี : ไม่จำกัด
เป้าหมายการทำกำไร : SET50แตะระดับ 1170 จุด
จุดคุ้มทุน(เมื่อหมดอายุ) : 1182.90



SET50 Index	Long S50H18P1150	Cost	Profit/Loss
1100	100	17.1	82.9
1125	75	17.1	57.9
1150	50	17.1	32.9
1175	25	17.1	7.9
1200	0	17.1	-17.1
1225	-25	17.1	-17.1
1250	-50	17.1	-17.1
1275	-75	17.1	-17.1
1300	-100	17.1	-17.1

		Price	Change	Vol.	Open Interest	Intrinsic Value	Time Value	Break Even	All-in-Premium	Implied Volatility	Effective Gearing
Call Option	S50H18C1150	25.10	-16.80	204	4,057	20.00	5.10	1175.10	0.00	10.30%	35.77
	S50H18C1175	13.50	-11.50	939	5,652	0.00	13.50	1188.50	0.02	13.41%	40.37
	S50H18C1200	6.70	-5.60	1,182	6,325	0.00	6.70	1206.70	0.03	15.07%	45.53
	S50H18C1225	2.90	-2.10	572	4,627	0.00	2.90	1227.90	0.05	15.93%	52.00
	S50H18C1250	1.30	-0.90	197	1,614	0.00	1.30	1251.30	0.07	17.06%	55.98

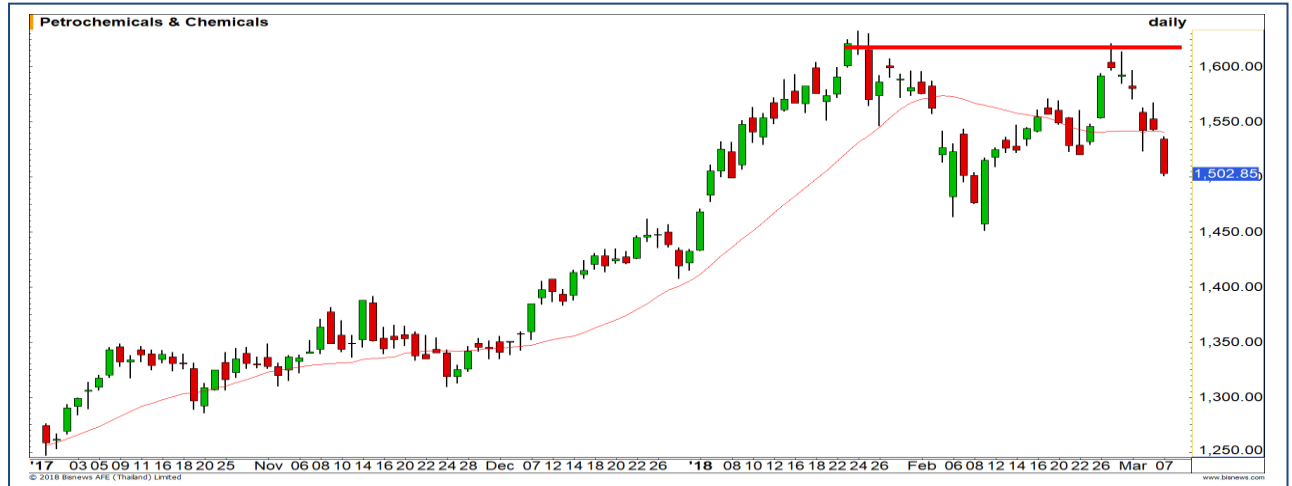
Put Option	S50H18P1150	11.60	5.50	836	5,080	0.00	11.60	1138.40	-0.03	17.98%	-33.54
	S50H18P1175	24.20	9.70	948	4,991	5.00	19.20	1150.80	-0.02	19.32%	-25.08
	S50H18P1200	41.70	15.70	459	3,397	30.00	11.70	1158.30	-0.01	21.20%	-18.83
	S50H18P1225	62.90	19.10	303	2,233	55.00	7.90	1162.10	-0.01	23.98%	-14.30
	S50H18P1250	81.00	19.00		189	80.00	1.00	1169.00	0.00	19.12%	-13.20

Petrochemicals

	Level 1	Level 2
Support	1480	1450
Resistance	1530	1570

Double Top

ภาพหลักเกิดรูปแบบ Double Top เป็นสัญญาณกลับตัว ในภาพหลัก ดังนั้นยังให้ระวังการปรับตัวลดลงต่อเนื่อง จนกว่าภาพเทคนิคจะกลับมาเป็นบวก

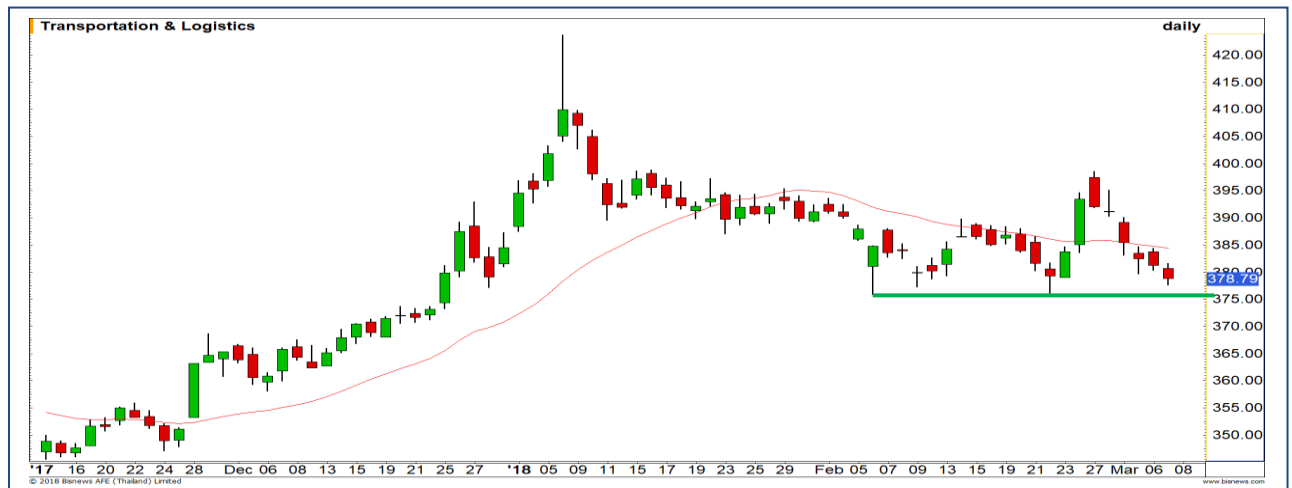


Transportation

	Level 1	Level 2
Support	375	370
Resistance	385	390

ต้องไม่หลุดระดับ 375 จุด

ดัชนีมีแนวรับสำคัญอยู่ที่ 375 จุด ต้องไม่หลุดบริเวณนี้ เพื่อไม่ให้เปิด Downside



Top Most Active



Support 67.50 66 Resistance 69 70

AOT (DAY): ราคาลงมาใกล้แนวรับสำคัญ 67.50 บาท ไม่ควรหลุดบริเวณดังกล่าว มิฉะนั้นจะเป็นการเปิด Downside อีกครั้ง



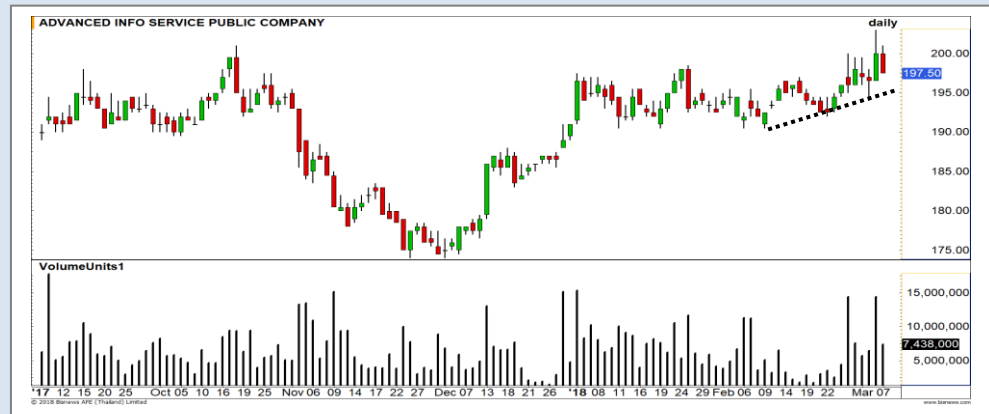
Support 20.60 20.40 Resistance 21.60 22

BANPU (DAY): หลุดแนวรับ 22.70 บาท เกิดเป็น False break แห่งเทียนมีลักษณะ Big black candle มีโอกาสทดสอบแนวรับ 20.60 บาท



Support 23.90 23.50 Resistance 24.30 24.50

CPF (DAY): รอบสั้นอาจได้เห็นการย่อสั้นๆ เพื่อปิด Gap บริเวณ 23.90 บาท ก่อน หลังจากนั้นค่อยปรับตัวขึ้นต่อ



Support 196.50 195 Resistance 200 203

ADVANC (DAY): รอบนี้หากการย่อตัวไม่หลุดแนวรับ 195 บาท จะยังคงรักษาภาพเชิงบวกในทิศทางโดยรวมได้

Momentum Trading

BDMS

Support | 22.20
Resistance | 23
Stop loss | 21.90

คำแนะนำระยะสั้น (BUY)

ภาพโดยรวมทิศทางของราคาเป็นเชิงบวก
 ราคาแกว่งตัวเหนือเส้น Uptrend line มอง
 มีโอกาสได้เห็นการขึ้นผ่านแนวต้าน 22.60
 บาท เพื่อสร้าง High ใหม่ของรอบ
 เป้าหมายที่ระดับ 23 บาท



BH

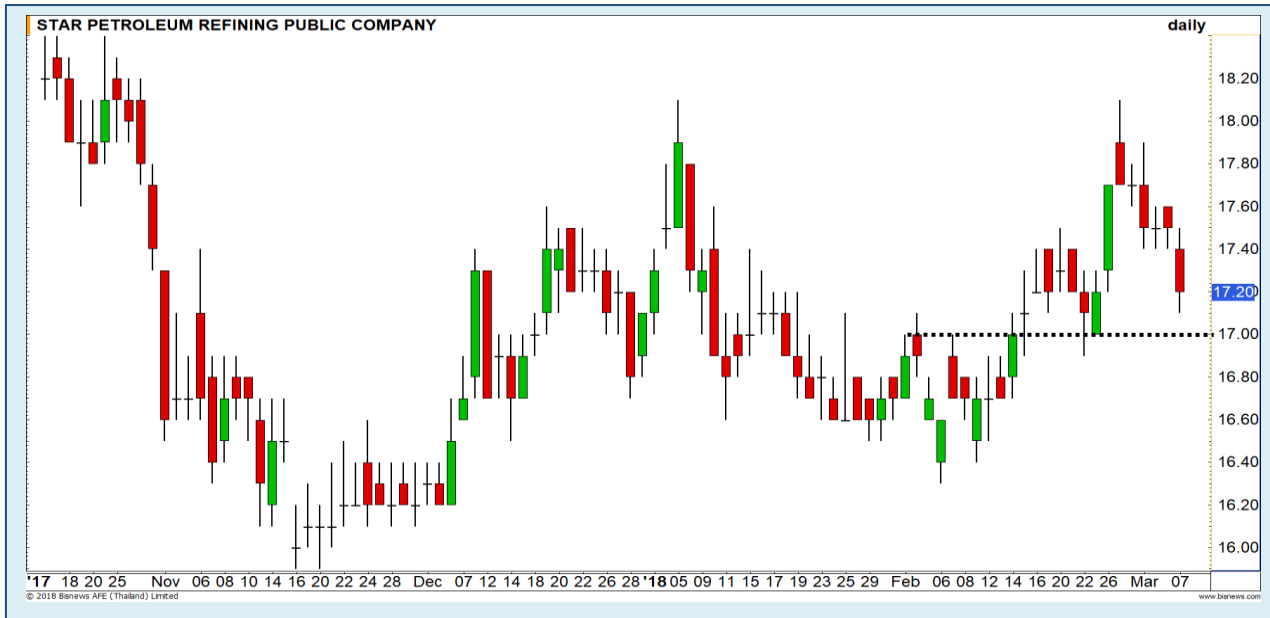
Support | 208/202
Resistance | 220/230
Stop loss | 200

คำแนะนำระยะสั้น (BUY)

ราคา Breakout ผ่านแนวต้านย่อยที่
 207 บาทขึ้นมาได้ และยังมี Momentum ที่
 ดี ทำให้คาดการณ์การปรับตัวขึ้นต่อไปได้
 เป้าหมายบริเวณ 220 และ 230 บาท
 ตามลำดับ



Swing Trading



Support	17
Resistance	17.60 / 17.90
Stop loss	16.90

คำแนะนำระยะสั้น (BUY)

ราคาย่อตัวในแนวโน้มขาขึ้น ล่าสุดลงมาใกล้แนวรับสำคัญที่บริเวณ 17 บาท มีโอกาสได้เห็นการดั่งกลับในบริเวณนี้ เป้าหมายการฟื้นกลับที่ 17.60 / 17.90 บาท

SPRC



Support	69
Resistance	73-75
Stop loss	68.75

คำแนะนำระยะสั้น (BUY)

แท่งเทียนล่าสุดเกิดรูปแบบ Hammer เป็นสัญญาณการกลับตัวระยะสั้น ทำให้ประเมินการเกิด Technical Rebound

GPSC



ซื้อคืนหุ้น AP ไปแล้ว



เทียบราคาวันก่อนหน้า

Close Price	%Change
8.30 บาท	-0.60%

(ข้อมูล ณ เวลา 17.00 น. ของวันก่อนหน้า)

เมื่อวานน่าจะได้ซื้อคืนหุ้น AP ไปแล้ว

หลังลงมาแตะ 8.25 บาท

แนวรับ		แนวต้าน	
-	-	-	-

เมื่อวานซื้อคืนสำหรับต้นทุนการทำ SBL หุ้น AP เมื่อ 23 ก.พ.ที่ผ่านมาในช่วง 8.35-8.40 บาทไปแล้ว หลังราคาปรับลงมาใกล้แนวรอซื้อคืนด้านแรก 8.20 บาท Low ของวันแตะ 8.25 บาท

ปริมาณหุ้นที่ให้ยืมเพื่อขายชอร์ต

Stock	Available for borrowing (Share)
-	-

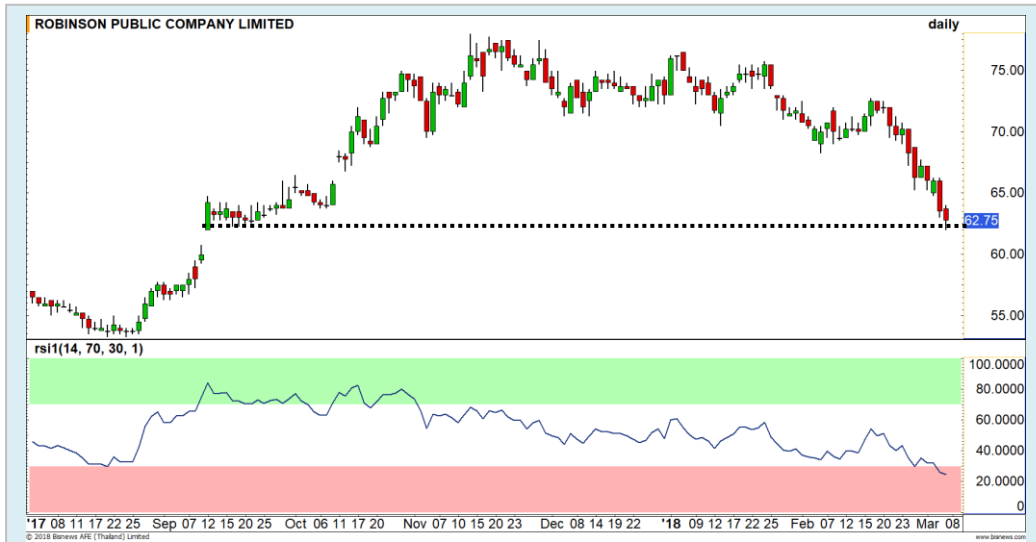
(ข้อมูล ณ เวลา 9.00 น. ของวันก่อนหน้า)

-

สอบถามข้อมูลเพิ่มเติม กรุณาติดต่อ ฝ่ายธุรกิจยืมและให้ยืมหลักทรัพย์

โทรศัพท์ : 02-658-9699
Email: sbl@fnsyrus.com

ROBINS : ROBI24C1805A



แนวรับ		แนวต้าน	
62	60	65	68.25

ราคาพักตัวลงมาแตะบริเวณแนวรับ Gap ที่เคยเปิดไว้ก่อนหน้าแถว 62 บาท อีกทั้ง RSI เข้าสู่เขต Oversold เรามอง Downside การพักตัวค่อนข้างจำกัดแล้ว รอบสั้นมีโอกาสได้เห็นการฟื้นตัวกลับ

วางแนวต้านการติดตัวที่ 65 / 68.25 บาท



สอบถามข้อมูลเพิ่มเติม
โทรศัพท์ 02-658-9915
Email: dw@fnsyrus.com
Line: @dw24

ตารางราคา

* ตารางราคาใช้เปรียบเทียบในการซื้อขายช่วง market open เท่านั้น ไม่รวมช่วง market call

Name	ROBI24C1805A	Implied Volatility	45.00%
Underlying	ROBINS	Delta	15.73%
Type	Call	Listing Date	27-Sep-2017
Strike	80.035	Last Trading Date	31-May-2018
Conversion Ratio	7.75074	Expire Date(Maturity Date)	06-Jun-2018
Moneyness	-28.06% OTM	outstanding (07-Mar-2018)	1,401,500

Underlying Bid*	DW Bid Price(THB) *				
	08-Mar-2018	09-Mar-2018	12-Mar-2018	13-Mar-2018	14-Mar-2018
63.75	0.16	0.15	0.15	0.14	0.14
63.50	0.15	0.15	0.14	0.14	0.14
63.25	0.15	0.14	0.14	0.13	0.13
63.00	0.14	0.14	0.13	0.13	0.12
62.75	0.14	0.13	0.13	0.12	0.12
62.50	0.13	0.13	0.12	0.12	0.12
62.25	0.13	0.12	0.12	0.11	0.11
62.00	0.12	0.12	0.11	0.11	0.11
61.75	0.12	0.11	0.11	0.10	0.10

TOP GAINER AND LOSER

5 TOP MAINBROAD GAINER

Rank	Stock	PClose	%Change	Support	Resistance	Trend (1 Week)	Technical View
1	GLAND	2.46	+14.95	2.40/2.30	2.58/2.70	Uptrend	การขึ้นรอบสั้นแข็งแกร่ง
2	TTCL	8.40	+13.51	7.50/6.20	8.70/10	Downtrend	ตั้งสั้นๆ หลังดึงหนัก
3	GOLD	10	+4.17	9.85/9.70	10.50/11	Uptrend	Breakout ขึ้นทำ High ใหม่
4	CWT	3.60	+3.45	3.54/3.42	3.74/3.90	Uptrend	การฟื้นตัวรูปแบบ V-shape
5	TCB	54	+3.35	53/51.75	55/57.50	Sideway Up	อยู่ในรอบของ Technical rebound

5 TOP MAINBROAD LOSER

Rank	Stock	PClose	%Change	Support	Resistance	Trend (1 Week)	Technical View
1	SCI	6.05	-9.70	5.90/5.65	6.30/6.60	Downtrend	หลุดเส้นค่าเฉลี่ย 20 วันกลับมาลงต่อ
2	TK	13.90	-8.55	13.50/13	14.30/15	Downtrend	Big blank candle อยู่ในช่วงหา Low ใหม่
3	JMART	15.10	-8.48	14.90/14.30	16/16.60	Downtrend	RSI เข้าสู่ภาวะ Oversold อาจได้เห็นการติดกลับในช่วงนี้
4	TPOLY	3.46	-7.98	3.38/3.24	3.62/3.80	Downtrend	สร้าง Low ใหม่ต่อเนื่อง
5	JWD	9.50	-7.77	9.35/9	10/10.50	Downtrend	ยังเผชิญแรงขายต่อเนื่อง

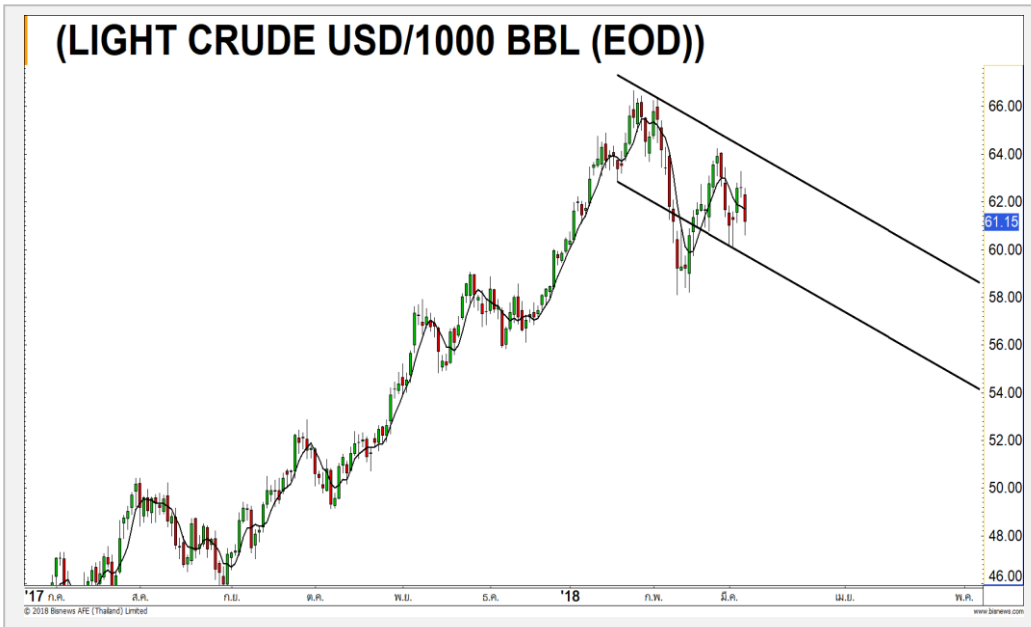
หมายเหตุประกอบการเลือก Top Gainer และ Top Loser

- ปริมาณการซื้อขายเฉลี่ย 5 วัน มากกว่า 10 ล้านบาท
- ไม่รวม DW และ Warrant
- ราคาหุ้นไม่ต่ำกว่า 1 บาท

**** เนื่องจากหุ้นในกลุ่มนี้ส่วนใหญ่เป็นหุ้นที่ผันผวนแรงกว่าตลาด นักลงทุนควรใช้ความระมัดระวังเป็นพิเศษ ****

WTI Oil

(LIGHT CRUDE USD/1000 BBL (EOD))



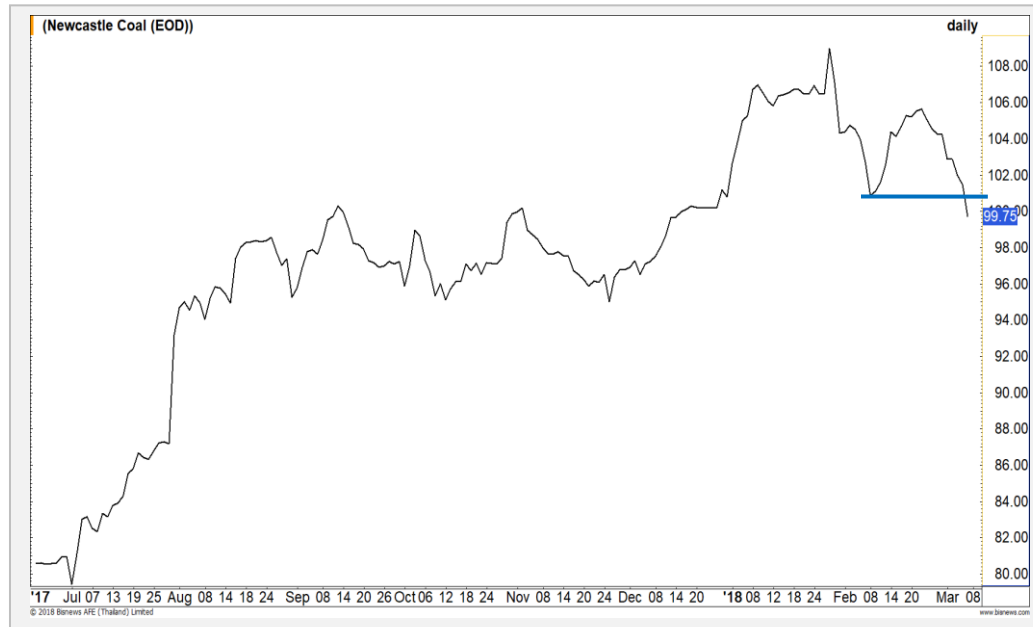
	Level 1	Level 2
Support	60.50	58.50
Resistance	62.50	63.50

แกว่งตัวในกรอบหลัก

ทิศทางหลักแกว่งตัวในกรอบกว้าง 59.50-64 ดอลลาร์/บาร์เรล ขณะภาพราย 60 นาที ระยะอ่อนตัวไม่น่าหลุดแนวรับ 60.50 ดอลลาร์/บาร์เรล และมีระยะที่จะฟื้นกลับ แต่ยังคงจำกัดแนวต้านไว้ที่ 62.50 ดอลลาร์/บาร์เรล

Newcastle Coal

(Newcastle Coal (EOD))



	Level 1	Level 2
Support	98	95
Resistance	101	103

ลงทำ Lower Low

ราคาถ่านหินเริ่มเห็นสัญญาณเชิงลบกลับเข้ามา หลังราคาหลุด Low เดิม สร้าง Lower Low ทำให้ดึงภาพเชิงลบเข้ามา มองเป็นการรอบการพักตัวปรับฐาน รอดูแนวรับ 98 และ 95 เหรียญ

Gold Futures

หลุดเส้น Uptrend line

มีความเสี่ยงพักต่อ

จากภาพราย 60 นาที ราคาทองคำเมื่อวานนี้พักตัวลง มาหลุดเส้นแนวรับ Uptrend line ที่บริเวณ 1330 ดอลลาร์ลงมา ทำให้ดึงภาพเชิงลบเข้ามา เกิดความเสี่ยงการพักตัวลงต่อ สู่นำรับ 1320 / 1305 ดอลลาร์

เว้นแต่กลับมายืน 1330 ดอลลาร์ ดึงภาพบวกกลับมา

คำแนะนำระยะสั้น GFJ18

- ตันทุน Long ที่บริเวณ 1330 ดอลลาร์ รอปิดขายทำกำไรที่ 1345 ดอลลาร์ ตัดขาดทุนกรณีหลุด 1322 ดอลลาร์



แนวรับ		แนวต้าน	
1320	1305	1330	1345

Contracts	Long	Short	Net	YTD
Institution	7992	5547	2445	-2465
Foreign	8360	2953	5407	9787
Local	4105	11957	-7852	-7322

7 มี.ค. 2018
 กองทุน SPDR ลดการถือครองทองคำ 0.25
 ตัน สู่ระดับ 833.73 ตัน

USD Futures

**ทยอยอ่อนค่าสลับช่วงสั้น
มีโอกาสผ่าน 31.40 บาท/ดอลลาร์สหรัฐ**

กรอบรวมยังอยู่ในโซนแข็งค่า แต่ระยะสั้นๆ คาดว่า จะอ่อนค่า โดยจะเร่งตัวมากขึ้นเมื่อผ่านแนวอ่อนค่า ณ ระดับ 31.40 บาท/ดอลลาร์สหรัฐ

คำแนะนำระยะสั้น USDH18 (Trading Long)

- พอร์ตถือ Trading Long รอทำกำไรช่วง 31.50-31.60 บาท/ดอลลาร์สหรัฐ ตัดขาดทุนกรณีทำระดับแข็งค่ามากกว่า 31.20 บาท/ดอลลาร์สหรัฐ



Market Summary & Theoretical Price

SET50 Index Futures

Series	Settle	Change	Vol. Contracts	Change	OI	Change	Days to Delivery	Theoretical			Div. Yield	Fund Rate	Basis	Premium Discount
								Theoretical	Lower	Upper				
S50H18	1163.7	-18.3	192292	29757	326458	17474	22	1170.98	1170.45	1174.86	0.00	0.02	-6.30	-7.28
S50J18	1158.6	-22.1	6	2	47	2	50	1172.39	1171.19	1181.20	0.00	0.02	-11.40	-13.79
S50K18	1160.9	-18.3	1	-2	23	1	83	1169.15	1167.15	1183.78	0.02	0.02	-9.10	-8.25
S50M18	1159.2	-17.8	24820	8041	48261	3804	112	1162.17	1159.48	1181.92	0.04	0.02	-10.80	-2.97
S50U18	1157.5	-17.5	1982	-68	7489	342	203	1141.95	1137.07	1177.74	0.06	0.02	-12.50	15.55
S50Z18	1161.9	-16.7	483	65	2228	85	294	1101.49	1094.42	1153.32	0.09	0.02	-8.10	60.41

Gold Futures

Series	Settle	Change	Vol. Contracts	Change	OI	Change	Days to Delivery	Theoretical			Premium / Discount	Risk Free Rate
								Theoretical	Lower	Upper		
GFJ18	19890	110	7822	-2761	34653	-4009	50	19770	19750	19919	120.03	0.02
GFM18	19930	120	3811	370	16912	-769	112	19820	19775	20153	109.76	0.02
GFQ18	19960	110	937	-633	2168	-905	175	19871	19800	20392	88.68	0.02

USD Futures

Series	Settle	Change	Days to Delivery	Theoretical	Basis
USDH18	31.33	-0.06	21	31.35	0.03
USDJ18	31.31	-0.07	50	31.43	0.01
USDK18	31.27	-0.07	83	31.51	-0.03
USDM18	31.28	-0.06	112	31.58	-0.02

DISCLAIMER: รายงานฉบับนี้จัดทำโดยบริษัทหลักทรัพย์ ฟินันเซีย ไซรัส จำกัด (มหาชน) "บริษัท" ข้อมูลที่ปรากฏในรายงานฉบับนี้ถูกจัดทำขึ้นบนพื้นฐานของแหล่งข้อมูลที่น่าเชื่อถือหรือเชื่อว่ามีความน่าเชื่อถือ และมีความถูกต้อง อย่างไรก็ตามบริษัทไม่รับรองความถูกต้องหรือ/ครบถ้วนของข้อมูลดังกล่าว ข้อมูลและความเห็นที่ปรากฏอยู่ในรายงานฉบับนี้อาจมีการเปลี่ยนแปลง แก้ไข หรือเพิ่มเติมได้ตลอดเวลาโดยไม่ต้องแจ้งให้ทราบล่วงหน้า บริษัทไม่มีความประสงค์ที่จะชักจูงหรือชี้ชวนให้ผู้ลงทุน ลงทุนซื้อหรือขายหลักทรัพย์ตามที่ปรากฏในรายงานฉบับนี้ รวมทั้งบริษัทไม่ได้รับประกันผลตอบแทนหรือราคาของหลักทรัพย์ตามข้อมูลที่ปรากฏแต่อย่างใด บริษัทจึงไม่รับผิดชอบต่อความเสียหายใดๆ ที่เกิดขึ้นจากการนำข้อมูลหรือความเห็นในรายงานฉบับนี้ไปใช้ไม่ว่ากรณีใดๆก็ตาม ผู้ลงทุนควรศึกษาข้อมูลและใช้ดุลยพินิจอย่างรอบคอบในการตัดสินใจลงทุน

บริษัทขอสงวนลิขสิทธิ์ในข้อมูลและความเห็นที่ปรากฏอยู่ในรายงานฉบับนี้ ห้ามมิให้ผู้ใดนำข้อมูลและความเห็นในรายงานฉบับนี้ไปใช้ประโยชน์ คัดลอก ตัดแปลง ทำซ้ำ นำออกแสดงหรือเผยแพร่ต่อสาธารณชนไม่ว่าทั้งหมดหรือบางส่วน โดยไม่ได้รับอนุญาตเป็นลายลักษณ์อักษรจากบริษัทล่วงหน้า การลงทุนในหลักทรัพย์มีความเสี่ยง ผู้ลงทุนควรศึกษาข้อมูลและพิจารณาอย่างรอบคอบก่อนการตัดสินใจลงทุน

บริษัทหลักทรัพย์ ฟินันเซีย ไซรัส จำกัด (มหาชน) อาจเป็นผู้ดูแลสภาพคล่อง (Market Maker) และผู้ออกใบสำคัญแสดงสิทธิอนุพันธ์ (Derivative Warrants) บนหลักทรัพย์ที่ปรากฏอยู่ในรายงานฉบับนี้ โดยบริษัท อาจจัดทำทวีเคาระห์ของหลักทรัพย์อ้างอิงดังกล่าวนี้ ดังนั้น นักลงทุนควรศึกษารายละเอียดในหนังสือชี้ชวนของใบสำคัญแสดงสิทธิอนุพันธ์ดังกล่าวก่อนตัดสินใจลงทุน