



SET INDEX

(ภาพหลักฟื้นตัว)

ภาพรวมรอบเช้าจะเปิดบวก

SET INDEX หลังจากสร้าง Bottom ที่ 1758.31 จุด มีเป้าหมายการฟื้นตัวของรอบหลักที่ 1850 จุด แต่ระหว่างทางจะ Swing ได้สูง

ขณะที่รอบเช้านี้ คาดเปิดบวก หลังจากรอบบ่ายปิดขึ้น 1785 จุดได้ มีแนวต้าน 1800-1805 จุดรอทดสอบระหว่าง ชม. การซื้อขายระยะ Swing จะเกิดขึ้นได้ แต่ไม่ควรตั้ง Low หลุดแนวรับ 1785 จุด เพื่อไม่เสียความต่อเนื่องของรอบฟื้นตัวจากฐาน

แนวรับ	1785**	1780*
แนวต้าน	1800**	1805*

SET

daily



Technical Review:

- S50H18: รอบเช้าเปิดขึ้นบวก วางแนวต้านจำกัด 1160-1165 จุด (ความผันผวนราย ชม. ยังมีอยู่)
- Momentum Trading : MACO , VIH
- Swing Trading : IHL , BA

SET50 Index Futures



เปิดขึ้นบวกในรอบเช้า แต่ยังคงจำกัด Upside ที่แนวต้าน 1160-1165 จุด

7 ก.พ. 61 นักลงทุนต่างชาติ Short สุทธิต่อเนื่อง 4,153 สัญญา (3 ม.ค.-7 ก.พ. 61 กลับมายืนฝั่ง Short สุทธิสะสม 18,051 สัญญา)

เมื่อวานปิด Gap 1159-1166 จุดได้แล้ว แต่ยังคงมีความผันผวนราย ชม. ทำให้ไม่สามารถทะลุแนวต้าน 1165 จุดขึ้นยืนเหนือได้ แต่จะพบว่าไม่มีการทำ Lower Low ฉะนั้นรอบหลักคือ หอยยพื้นตัว เป้าหมาย 1190-1195 จุด

ขณะที่รอบเช้านี้ น่าจะเปิดบวก แต่ยังคงจำกัดแนวต้านไว้ที่ช่วง 1160-1165 จุด

กลยุทธ์ S50H18 (Swing Trade)

- พอร์ตว่าง **ดูระดับเปิดไม่หลุดแนวรับ 1150 จุดเปิด Long** กรณีหลุดแนะนำเปิด Short เพื่อรอปิดที่ 1145/1140 จุด
- พอร์ตเปิด Trading Short รอบบ่ายเมื่อวาน น่าจะได้ทำกำไรจบในวันไปแล้ว หลังเกือบแตะ 1150 จุด
- ถือ Trading Long ต้นทุนช่วงลงแรงเมื่อ 7 ก.พ. ที่ผ่านมา รอบสั้นรายวันน่าจะปิดทำกำไรที่ 1160-1165 จุดไปแล้ว ที่เน้นรอบกว้างรอปิดที่ 1180-1190 จุด **ตัดขาดทุนกำไรกรณีหลุดแนวรับ 1149 จุด**

แนวรับ		แนวต้าน	
1148**	1140*	1160**	1165*

Contracts	Long	Short	Net	YTD
Institution	59081	41975	17106	114615
Foreign	42186	46339	-4153	-186593
Local	118256	131209	-12953	71978

SET50 Index Options

คำแนะนำ : -

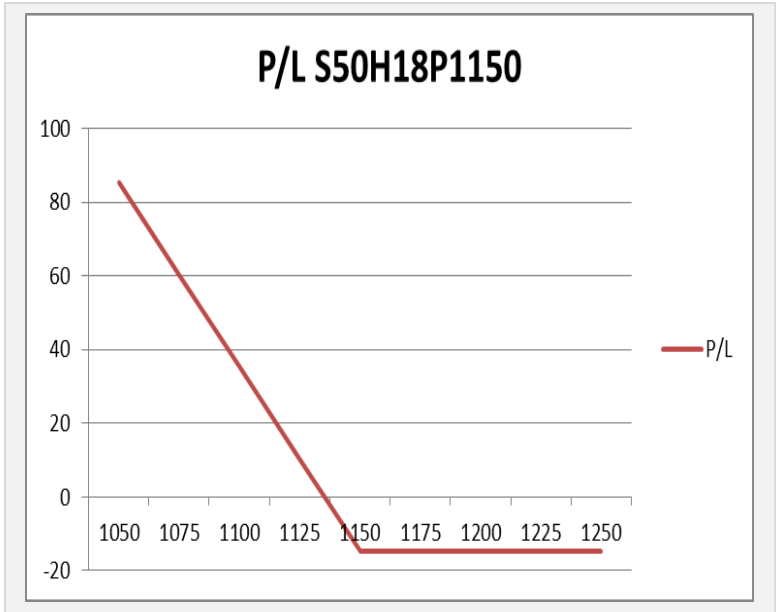
กลยุทธ์ : -

ขาดทุนสูงสุด : 14.60 จุด (2,320 บาท/สัญญา)

กำไรสูงสุดทางทฤษฎี : ไม่จำกัด

เป้าหมายการทำกำไร : Set Index ลงมาที่ 1770

จุดคุ้มทุน(เมื่อหมดอายุ) : Set50 ที่ 1135.40 จุด



SET50 Index	Long S50H18P1150	Cost	Profit/Loss
1050	100	14.6	85.4
1075	75	14.6	60.4
1100	50	14.6	35.4
1125	25	14.6	10.4
1150	0	14.6	-14.6
1175	-25	14.6	-14.6
1200	-50	14.6	-14.6
1225	-75	14.6	-14.6
1250	-100	14.6	-14.6

		Price	Change	Vol.	Open Interest	Intrinsic Value	Time Value	Break Even	All-in-Premium	Implied Volatility	Effective Gearing
Call Option	S50H18C1125	39.50	-1.70	82	6,529	34.01	5.49	1164.50	0.00	8.75%	24.68
	S50H18C1150	24.20	-3.60	1,070	6,038	9.01	15.19	1174.20	0.01	10.54%	29.08
	S50H18C1175	14.00	-1.60	1,964	7,299	0.00	14.00	1189.00	0.03	11.65%	33.28
	S50H18C1200	7.40	-0.30	1,122	7,101	0.00	7.40	1207.40	0.04	12.28%	38.06
	S50H18C1225	3.70	-0.90	369	3,647	0.00	3.70	1228.70	0.06	12.82%	42.53

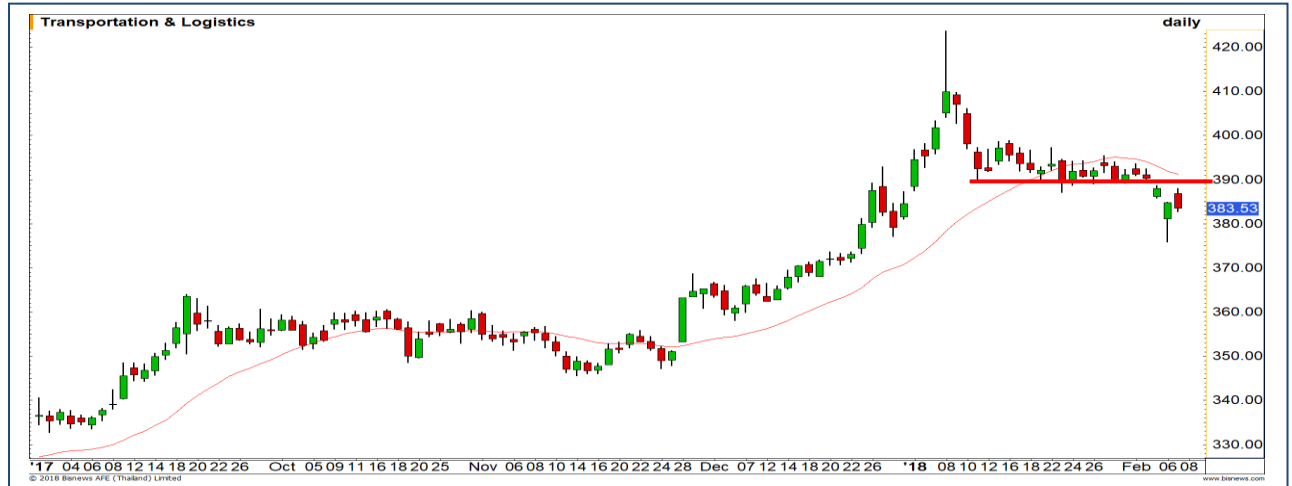
Put Option	S50H18P1125	12.40	2.40	1,878	7,401	0.00	12.40	1112.60	-0.04	15.87%	-26.54
	S50H18P1150	21.00	1.30	1,370	4,645	0.00	21.00	1129.00	-0.03	15.45%	-23.19
	S50H18P1175	35.30	2.80	306	4,767	15.99	19.31	1139.70	-0.02	16.26%	-18.55
	S50H18P1200	50.90	3.00	103	3,172	40.99	9.91	1149.10	-0.01	15.77%	-15.99
	S50H18P1225	75.50	1.20	17	934	65.99	9.51	1149.50	-0.01	19.90%	-11.57

Transportation

	Level 1	Level 2
Support	380	366
Resistance	388	392

แนวหลักที่ 388 จุด

ดัชนีพยายามที่จะปรับตัวขึ้นมา แต่ตราบใดที่ยังไม่สามารถกลับมาขึ้นเหนือแนว Breakout เดิมที่ 388 จุดได้ ยังมีความเสี่ยงที่จะเกิดแรงขาย



Health Care

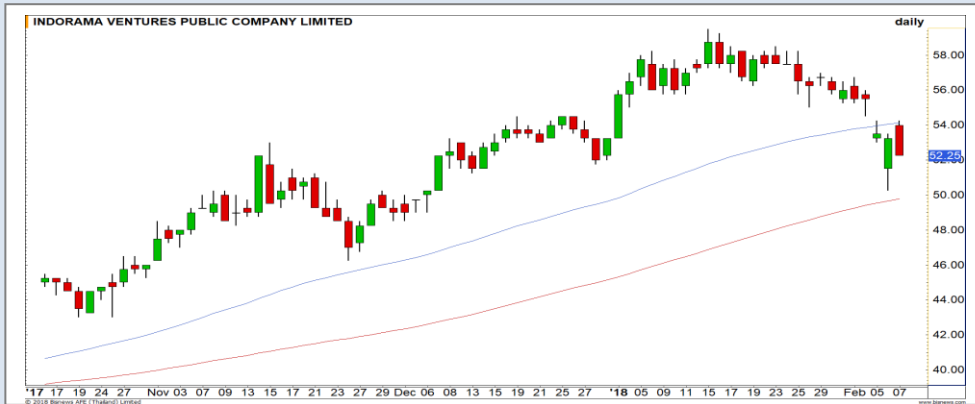
	Level 1	Level 2
Support	5450	5400
Resistance	5560	5580

เริ่มตั้งฐานได้แล้ว

Moving Average 20 วันเป็นแนวรับหลักของดัชนี มองว่าราคาเริ่มตั้งฐานได้แล้วที่บริเวณนี้ ประเมินว่ามีโอกาสที่จะเกิดรอบการรื้อบ้านกลับ



Top Most Active



Support 51.50 50 Resistance 53.25 54

IVL (DAY): ภาพย่อย่อตัวหลังติดแนวต้าน 54 บาท ส่วนภาพหลักเรายังให้น้ำหนักการฟื้นตัวมากกว่า



Support 65 63.50 Resistance 67.25 70

EA (DAY): รอผ่านแนวต้าน 67.25 บาท เพื่อทะลุกรอบ Flag และยืนยันรอบการขึ้นอีกครั้ง



Support 15 14 Resistance 16.80 17.30

TTCL (DAY): ราคาไม่ควรหลุดแนวรับสำคัญที่ 15 บาท มิฉะนั้นจะทำให้ Downside กลับมาเปิดกว้างทันที



Support 20.80 20.30 Resistance 21.40 22.20

BANPU (DAY): ตราบใดที่ราคายังไม่หลุดฐานแนวรับ 20.80 บาท จะยังคงรักษาภาพแนวโน้มเชิงบวกไว้ได้

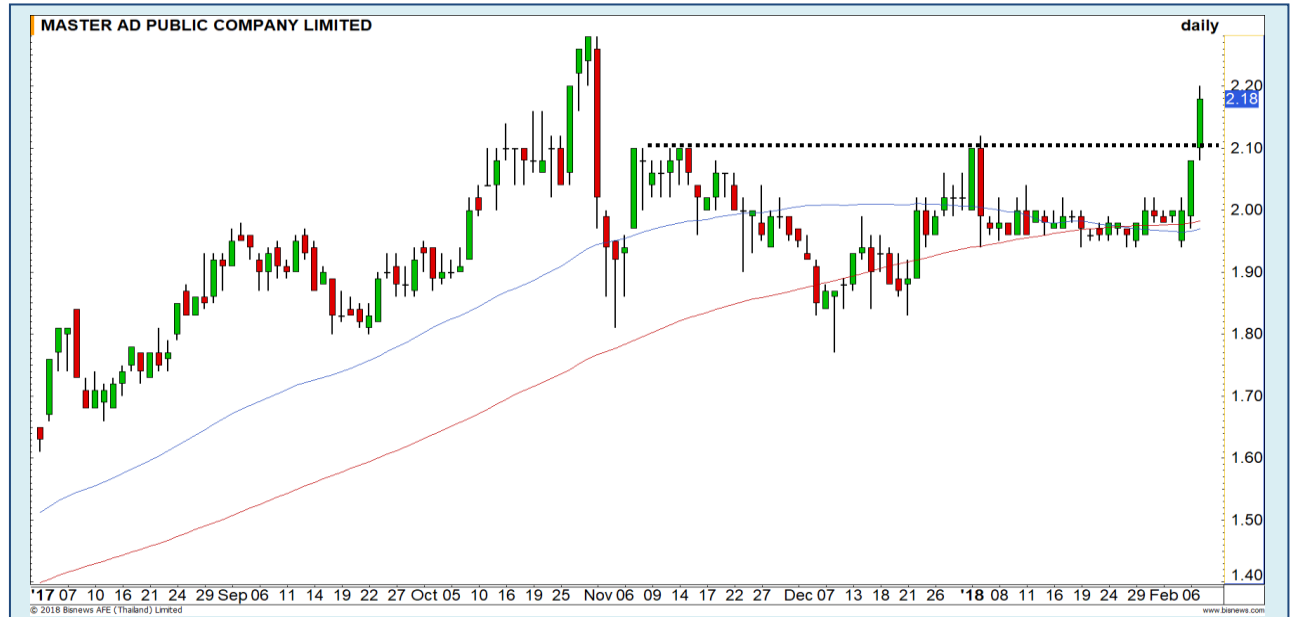
Momentum Trading

MACO

Support | 2.14
Resistance | 2.28 / 2.40
Stop loss | 2.08

คำแนะนำระยะสั้น (BUY)

ราคาสามารถทะลุแนวต้าน 2.10 บาท
 ขึ้นมาได้ ส่งผลให้ Upside กลับมาเปิดกว้าง
 อีกครั้ง สร้างระยะทางการไปต่อ เป้าหมาย
 แรกที่ 2.28 บาท

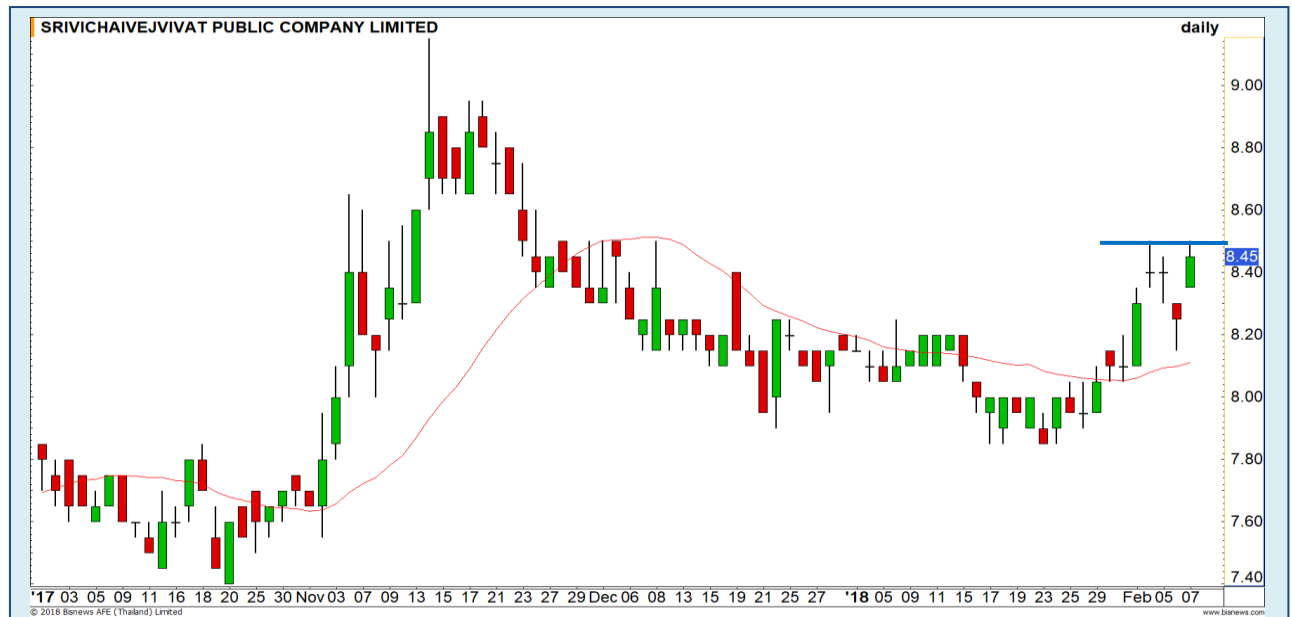


VIIA

Support | 8.35
Resistance | 8.80/9.00
Stop loss | 8.20

คำแนะนำระยะสั้น (BUY)

ราคาฟอร์มตัวขึ้นมาดี โดยหาก
 Breakout ผ่านแนวต้านเดิมที่ 8.50 บาทได้
 จะเปิด Upside ระยะสั้นให้ราคาขึ้นต่อได้
 โดยมีเป้าหมายแรกอยู่ที่บริเวณ 8.80 บาท



Swing Trading



Support	10.50
Resistance	11.40/12
Stop loss	10.20

คำแนะนำระยะสั้น (BUY)

ราคาประกอบตัวบริเวณเส้น 50 และ 100 วัน โดยเราประเมิน Downside ค่อนข้างจำกัด มีโอกาสได้เห็นการตีกลับในระยะสั้นนี้

IBL



Support	14.00
Resistance	14.70-15.00
Stop loss	13.70

คำแนะนำระยะสั้น (BUY)

สำหรับนักลงทุนที่รับความเสี่ยงได้สูง ถึงแม้ราคาหุ้นจะอยู่ในแนวโน้มขาลง แต่ MACD ไกลจะตัดเส้น Signal ขึ้นมาได้แล้ว ซึ่งจะเป็นสัญญาณการกลับตัวในระยะสั้นได้

BA



PSL



มีจังหวะทำ SBL หลังราคาหุ้น PSL ไม่ผ่าน 12-12.40 บาท

แนวรับ		แนวต้าน	
11.20	11.00	12.00	12.40

PSL เมื่อวานแตะ High ที่ 12 บาท สร้าง Higher High ได้ แต่ RSI ไม่สร้าง Higher High ตาม เกิด Bearish Divergence ฉะนั้นโอกาสที่จะข้ามแนวต้าน 12 บาทไม่ง่าย
แนะนำทำ SBL

ปริมาณหุ้นที่ให้ยืมเพื่อขายชอร์ต

Stock	Available for borrowing (Share)
PSL	163,500

(ข้อมูล ณ เวลา 9.00 น. ของวันก่อนหน้า)

ทะลุแนวต้าน 12.40 บาทตัดขาดทุน

สอบถามข้อมูลเพิ่มเติม กรุณาติดต่อ ฝ่ายธุรกิจยืมและให้ยืมหลักทรัพย์

โทรศัพท์ : 02-658-9699
Email: sbl@fnsyrus.com

เทียบราคาวันก่อนหน้า

Close Price	%Change
11.80 บาท	+0.85%

(ข้อมูล ณ เวลา 17.00 น. ของวันก่อนหน้า)

WHA : WHA24C1805A



แนวรับ		แนวต้าน	
4.10	4	4.28	4.40

ตราบดที่ราคายังไม่หลุดฐานสำคัญบริเวณ 4.10 บาทนี้ จะยังคงทำให้รักษาภาพเชิงบวกในทิศทางหลักเอาไว้ได้ มีโอกาสสวนตัวกลับ เพื่อปรับตัวขึ้นต่อตามแนวโน้มเดิม มีแนวต้านย่อยระหว่างทางที่ 4.28 บาท



สอบถามข้อมูลเพิ่มเติม
โทรศัพท์ 02-658-9915
Email: dw@fnsyrus.com
Line: @dw24

ตารางราคา

* ตารางราคาใช้เปรียบเทียบในการซื้อขายช่วง market open เท่านั้น ไม่รวมช่วง market call

Name	WHA24C1805A	Implied Volatility	44.00%
Underlying	WHA	Delta	61.38%
Type	Call	Listing Date	27-Sep-2017
Strike	4.050	Last Trading Date	31-May-2018
Conversion Ratio	0.78037	Expire Date(Maturity Date)	06-Jun-2018
Moneyness	3.11% ITM	outstanding (07-Feb-2018)	50,425,600

Underlying Bid*	DW Bid Price(THB) *				
	08-Feb-2018	09-Feb-2018	12-Feb-2018	13-Feb-2018	14-Feb-2018
4.26	0.69	0.69	0.68	0.68	0.67
4.24	0.67	0.67	0.66	0.66	0.66
4.22	0.66	0.65	0.65	0.64	0.64
4.20	0.64	0.64	0.63	0.63	0.62
4.18	0.62	0.62	0.61	0.61	0.61
4.16	0.61	0.61	0.60	0.60	0.59
4.14	0.59	0.59	0.58	0.58	0.58
4.12	0.58	0.57	0.57	0.56	0.56
4.10	0.56	0.56	0.55	0.55	0.55

TOP GAINER AND LOSER

5 TOP MAINBROAD GAINER

Rank	Stock	PClose	%Change	Support	Resistance	Trend (1 Week)	Technical View
1	JWD	12	5.26	11.70/11.40	12.10/12.60	Sideway	อยู่รอบติดตัว มีแนวต้านรหทดสอบที่ 12.60 บาท
2	MACO	2.18	4.81	2.14/2.10	2.26/2.30	Uptrend	Breakout ทะลุแนวต้าน 2.10 บาท Upside เปิด
3	EA	67.25	4.67	65/63.50	67.50/70	Uptrend	รอฟ่านแนวต้าน 67.25 บาท เพื่อยืนยันรอบขาขึ้น
4	SF	9.20	4.55	8.95/8.60	9.20/9.35	Uptrend	ในรอบสั้น มีแรงขายเหนือแนวต้าน 9.35 บาท
5	TEAM	1.67	3.73	1.58/1.54	1.67/1.75	Sideway	ยังไม่สามารถผ่านแนวต้านสำคัญที่ 1.75 บาทได้

5 TOP MAINBROAD LOSER

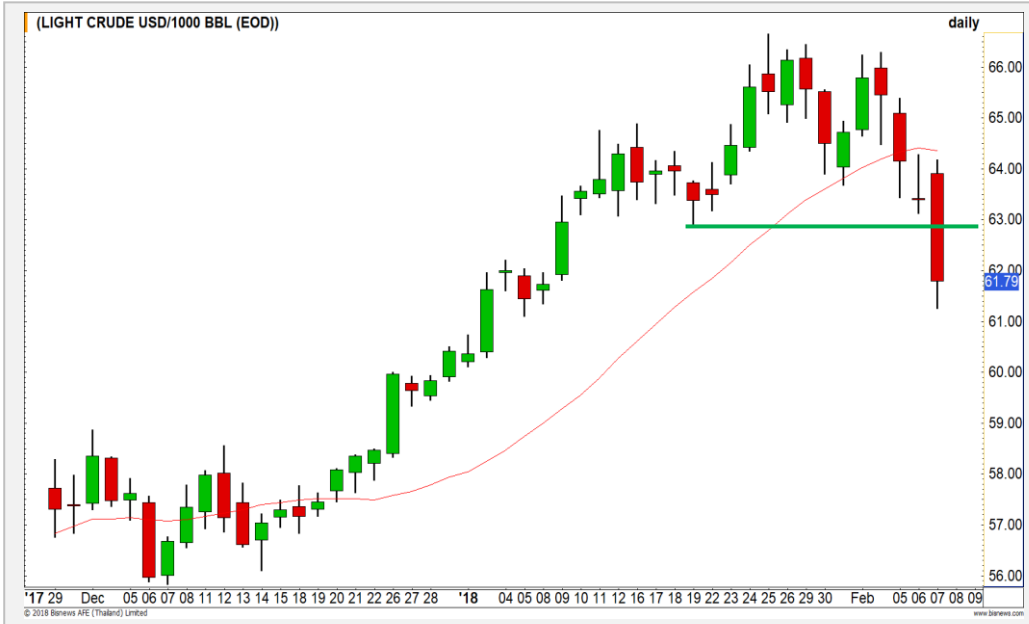
Rank	Stock	PClose	%Change	Support	Resistance	Trend (1 Week)	Technical View
1	TTCL	16.20	16.06	15/14	16.80/17.30	Downtrend	แนวรับสุดท้าย 15 บาท
2	TK	17.70	4.32	15.70/15	16.50/17	Sideway	ภาพหลักเริ่มดูไม่ดี
3	AH	30.50	3.17	30/28	32/33.50	Sideway Down	มีความเสี่ยงลงต่ำกว่า 30 บาทอีกครั้ง
4	SAPPE	26	2.80	25/24	27/28	Sideway Down	มีโอกาสแตะ 25 บาท
5	HUMAN	11.40	2.56	10.80/10.50	11.80/12.50	Uptrend	มองเป็นเพียงการย่อตัวในแนวโน้มขาขึ้น

หมายเหตุประกอบการเลือก Top Gainer และ Top Loser

- ปริมาณการซื้อขายเฉลี่ย 5 วัน มากกว่า 10 ล้านบาท
- ไม่นับรวม DW และ Warrant
- ราคาหุ้นไม่ต่ำกว่า 1 บาท

**** เนื่องจากหุ้นในกลุ่มนี้ส่วนใหญ่เป็นหุ้นที่ผันผวนแรงกว่าตลาด นักลงทุนควรใช้ความระมัดระวังเป็นพิเศษ ****

WTI Oil

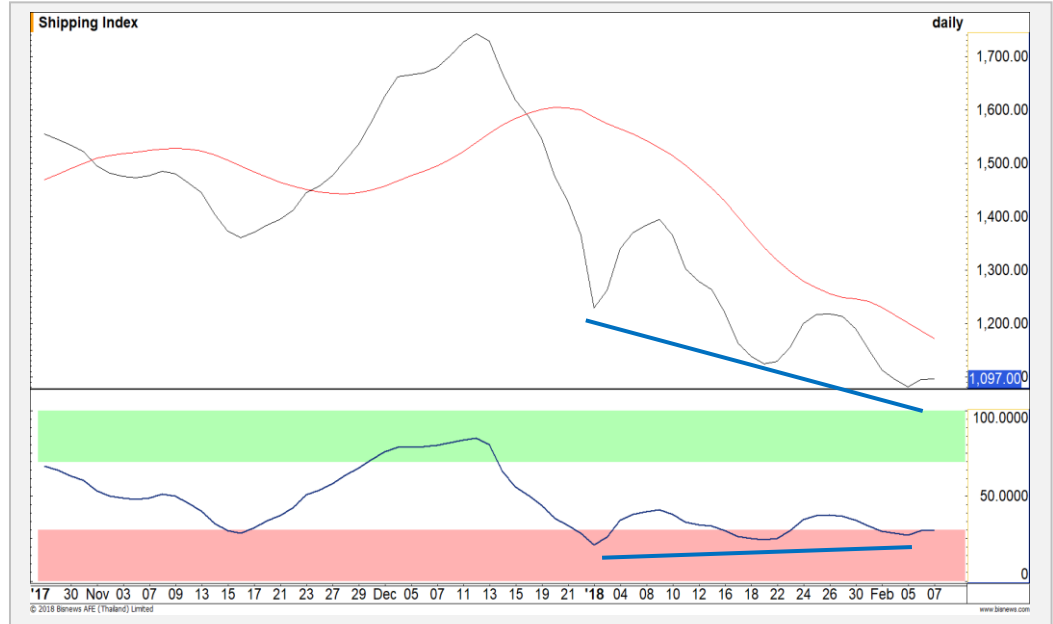


	Level 1	Level 2
Support	61.20	60.60
Resistance	62.40	62.80

ลงแรงหลังหลุดแนวรับ

จากภาพรายวัน ราคาน้ำมันหลุดแนวรับสุดท้ายที่ 63 ดอลลาร์ลงมาแล้ว ทำให้เกิดการปรับตัวลดลงมาแรง ระยะสั้นอาจจะเกิด Technical Rebound เล็กๆได้ แต่ภาพระยะกลางยังมองอ่อนตัวลงต่อ

Baltic Dry Index



	Level 1	Level 2
Support	1080	1070
Resistance	1150	1200

มีโอกาสกลับตัว

ภาพทางเทคนิคยังเหมือนเดิม คือราคาที่ปรับตัวลดลงมา สวนทางกับ RSI ที่ยกตัวสูงขึ้น ทำให้มีโอกาสเกิดการกลับตัวจากรูปแบบ Bullish Divergence ขึ้นได้

Gold Futures

ระยะสั้นมีโอกาสเกิด Technical Rebound

ราคาทองคำยังปรับตัวลดลงต่อหลังค่าเงินดอลลาร์ดอลลาร์แข็งค่าขึ้นต่อเนื่อง สำหรับภาพทางเทคนิครายชั่วโมงมองว่าราคามีโอกาสเกิด Technical Rebound ได้ ก่อน จากสัญญาณ Bullish Divergence ที่เกิดขึ้น แต่ภาพหลักยังคงมอง Sideway Down อยู่

คำแนะนำระยะสั้น GFG18

- เปิด Long เก็งกำไรที่บริเวณ 1315 ดอลลาร์ โดยมีเป้าหมายการทำกำไรที่ 1325-1330 ดอลลาร์ และมีจุดตัดขาดทุนที่ 1305 ดอลลาร์



แนวรับ		แนวต้าน	
1310	1305	1322	1330

7 ก.พ. 2018
 กองทุน SPDR ลดการถือครองทองคำลง
 2.80 ตันสู่ระดับ 826.90 ตัน

Contracts	Long	Short	Net	YTD
Institution	13523	16288	-2765	4842
Foreign	5119	9327	-4208	-31427
Local	14661	7688	6973	26585

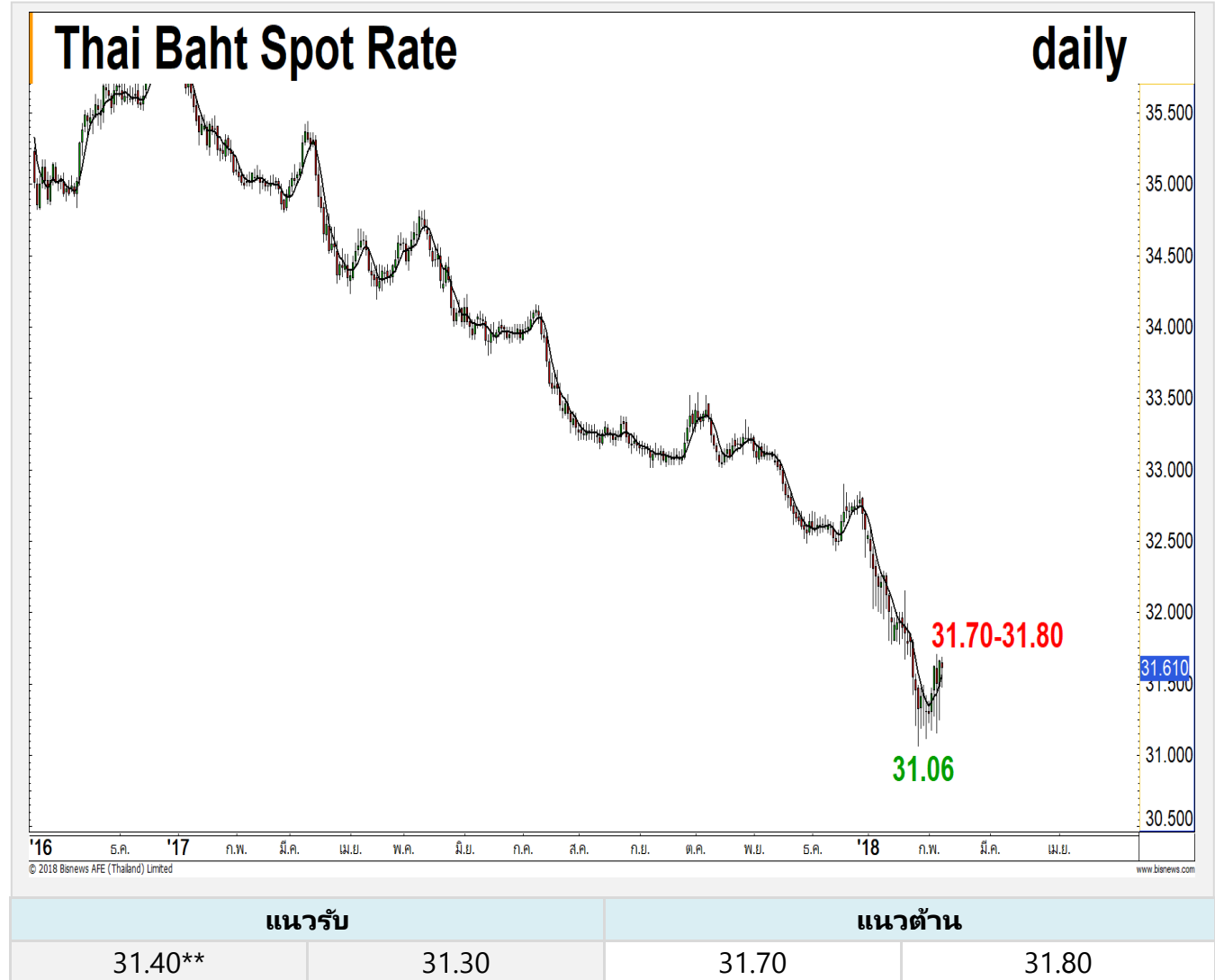
USD Futures

ช่วงนี้ค่าเงินบาทยัง Swing (ค่าเงินดอลลาร์ยังแข็งค่า)

ทิศทางค่าเงินบาทไม่นิ่ง แกว่งผันผวนระหว่าง ชม. การซื้อขาย ผกผันในทางตรงกันข้ามกับดัชนีค่าเงินดอลลาร์ ซึ่ง ณ ปัจจุบันอยู่ในโซนแข็งค่า แต่ยังคงติดแนวต้าน 91 จุด จึงประเมินค่าเงินบาทแกว่งตัวช่วง 31.30-31.70 บาท/ดอลลาร์สหรัฐ

คำแนะนำระยะสั้น USDH18

- พอร์ตว่างรอกำหนดสถานะอีกรอบ



Market Summary & Theoretical Price

SET50 Index Futures

Series	Settle	Change	Vol. Contracts	Change	OI	Change	Days to Delivery	Theoretical			Div. Yield	Fund Rate	Basis	Premium Discount
								Theoretical	Lower	Upper				
S50G18	1158.9	-2.6	69	41	80	50	19	1159.85	1159.40	1163.17	0.00	0.02	-0.11	-0.95
S50H18	1153.6	-3.7	205110	-121908	291495	-4380	50	1161.38	1160.19	1170.11	0.00	0.02	-5.41	-7.78
S50J18	1156.6	4.1	7	6	22	6	78	1158.22	1156.36	1171.84	0.02	0.02	-2.41	-1.62
S50M18	1148.7	-3.8	12645	-13950	27439	327	140	1149.32	1145.98	1173.77	0.04	0.02	-10.31	-0.62
S50U18	1147.0	-3.5	1193	-1386	6629	135	231	1127.40	1121.89	1167.74	0.06	0.02	-12.01	19.60
S50Z18	1152.4	-3.1	499	-466	1976	60	322	1084.68	1077.01	1140.91	0.09	0.02	-6.61	67.72

Gold Futures

Series	Settle	Change	Vol. Contracts	Change	OI	Change	Days to Delivery	Theoretical			Premium / Discount	Risk Free Rate
								Theoretical	Lower	Upper		
GFG18	19960	-190	203	-52	2383	-156	19	19797	19789	19853	163.45	0.02
GFJ18	20000	-190	127	-1	1652	73	78	19845	19813	20077	155.49	0.02
GFM18	20040	-190	21	-42	904	8	140	19895	19838	20312	145.09	0.02

USD Futures

Series	Settle	Change	Days to Delivery	Theoretical	Basis
USDG18	31.54	0.00	19	31.70	-0.11
USDH18	31.50	0.01	49	31.77	-0.15
USDJ18	31.49	0.00	78	31.85	-0.16
USDM18	31.47	0.01	140	32.00	-0.18

DISCLAIMER: รายงานฉบับนี้จัดทำโดยบริษัทหลักทรัพย์ ฟินันเซีย ไซรัส จำกัด (มหาชน) "บริษัท" ข้อมูลที่ปรากฏในรายงานฉบับนี้ถูกจัดทำขึ้นบนพื้นฐานของแหล่งข้อมูลที่เราเชื่อหรือคิดว่ามีความน่าเชื่อถือ และหรือมีความถูกต้อง อย่างไรก็ตามบริษัทไม่รับรองความถูกต้อง/ครบถ้วนของข้อมูลดังกล่าว ข้อมูลและความคิดเห็นที่ปรากฏอยู่ในรายงานฉบับนี้อาจมีการเปลี่ยนแปลง แก้ไข หรือเพิ่มเติมได้ตลอดเวลาโดยไม่ต้องแจ้งให้ทราบล่วงหน้า บริษัทไม่มีความประสงค์ที่จะชักจูงหรือชี้ชวนให้ผู้ลงทุน ลงทุนซื้อหรือขายหลักทรัพย์ตามที่ปรากฏในรายงานฉบับนี้ รวมทั้งบริษัทไม่ได้รับประกันผลตอบแทนหรือราคาของหลักทรัพย์ตามข้อมูลที่ปรากฏแต่อย่างใด บริษัทจึงไม่รับผิดชอบต่อความเสียหายใดๆ ที่เกิดขึ้นจากการนำข้อมูลหรือความเห็นในรายงานฉบับนี้ไปใช้ไม่ว่ากรณีใดก็ตาม ผู้ลงทุนควรศึกษาข้อมูลและใช้ดุลยพินิจอย่างรอบคอบในการตัดสินใจลงทุน

บริษัทขอสงวนลิขสิทธิ์ในข้อมูลและความคิดเห็นที่ปรากฏอยู่ในรายงานฉบับนี้ ห้ามมิให้ผู้ใดนำข้อมูลและความคิดเห็นในรายงานฉบับนี้ไปใช้ประโยชน์ คัดลอก ดัดแปลง ทำซ้ำ นำออกแสดงหรือเผยแพร่ต่อสาธารณชนไม่ว่าทั้งหมดหรือบางส่วน โดยไม่ได้รับอนุญาตเป็นลายลักษณ์อักษรจากบริษัทล่วงหน้า การลงทุนในหลักทรัพย์มีความเสี่ยง ผู้ลงทุนควรศึกษาข้อมูลและพิจารณาอย่างรอบคอบก่อนการตัดสินใจลงทุน

บริษัทหลักทรัพย์ ฟินันเซีย ไซรัส จำกัด (มหาชน) อาจเป็นผู้ดูแลสภาพคล่อง (Market Maker) และผู้ออกใบสำคัญแสดงสิทธิอนุพันธ์ (Derivative Warrants) บนหลักทรัพย์ที่ปรากฏอยู่ในรายงานฉบับนี้ โดยบริษัท อาจจัดทำทวีเคาระห์ของหลักทรัพย์อ้างอิงดังกล่าวนี้ ดังนั้น นักลงทุนควรศึกษารายละเอียดในหนังสือชี้ชวนของใบสำคัญแสดงสิทธิอนุพันธ์ดังกล่าวก่อนตัดสินใจลงทุน