



## SET INDEX

**แนวต้าน 1800 จุด ยังมีแรงขาย เพราะเป็นด่านจิตวิทยาสำคัญ**

จิตวิทยา 1800 จุด น่าจะมีแรงขายทำกำไรบ้าง แต่รอบหลักรายเดือน ยังมีโอกาสทะลุขึ้นสู่นวตั้น 1815 จุด

ขณะที่รอบเข้านี้จะแกว่งตัวออกด้านข้าง 1790-1800 จุด Low ของวันรักษารอบไม่หลุด 1790 จุดทิศทางยังประคองแกว่งออกข้าง ยกเว้นเริ่มต่ำกว่าจะมีสัญญาณพักระหว่างรอบขาขึ้นสั้นๆ

แนว Gap 1753.73-1758.07 จุดเป็นแนวรับด่านสำคัญ ซึ่งหากไม่มีการย่อลงมาปิด Gap ดังกล่าว จะยังไม่มี การเตือนสัญญาณลบในฝั่งกลับตัวเป็นรอบลง

<b>แนวรับ</b>	1790**	1785*
<b>แนวต้าน</b>	1800**	1805*

## SET

## daily



## Technical Review:

- S50H18: รอบเข้ายืนบวก แต่ให้ดูแนวต้านแรก 1168-1170 จุด คาดว่าวันนี้จะไม่ผ่าน 1170 จุด
- Momentum Trading : SEAFCO , SPRC
- Swing Trading : SPA , TPIPL

# SET50 Index Futures



**รอบเข้านี้เปิดบวกขึ้นก่อน แนวต้านแรก 1170 จุด คาดว่ายังไม่ผ่าน**

5 ม.ค. 61 นักลงทุนต่างชาติ Short ต่อเนื่องเป็นวันที่สาม 11,385 สัญญา (3-5 ม.ค. 61 มียอด Short สุทธิสะสม 19,270 สัญญา

ศุกร์ที่ผ่านมาติดแนวต้านด้านแรก 1175 จุด และกลับมาปิดเกือบต่ำ ส่งผลให้วันนี้การติด ณ ระดับเปิด ยังไม่น่าจะฟันแนวต้าน 1170 จุด

ระดับเสี่ยงจะเกิดเมื่อหลุดแนวรับ 1160 จุด เพราะจะส่งสัญญาณเตือนระยะ Peak สั้นๆ ที่ 1175 จุด

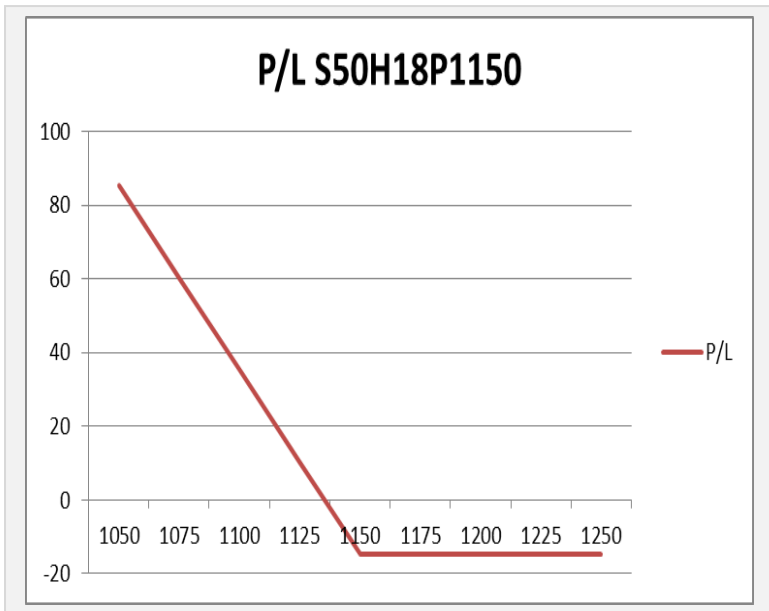
**กลยุทธ์ S50H18 (Trading Short)**

- พอร์ตถือ Trading Long ต้นทุน 1137 จุด บางส่วนน่าจะได้ตัดขาดทุนในแง่กำไรออกไปแล้ว หลังหลุดแนวรับ 1165 จุด ส่วนที่เหลือรอทำกำไร 1168-1170 จุด **หลุด 1160 จุดตัดขาดทุนกำไร**
- พอร์ตที่เปิด Trading Short ตาม เมื่อช่วงบ่ายวันศุกร์ที่ผ่านมา หลังหลุด 1165 จุด รอปิดในระยะสั้นๆ ระดับราย ชม. ที่แนวรับ 1160 จุด

แนวรับ		แนวต้าน	
1160**	1160*	1170**	1173*

Contracts	Long	Short	Net	YTD
Institution	32887	33804	-917	93506
Foreign	25537	36922	-11385	-187812
Local	116781	104479	12302	94306

## SET50 Index Options



**คำแนะนำ :** เปิด Long S50H18P1150 เพื่อเก็งกำไรการพักตัวระยะสั้นหลัง Set Index เข้าใกล้แนวต้านที่ 1800 จุด

**กลยุทธ์ :** Long S50H18P1150  
**ขาดทุนสูงสุด :** 14.60 จุด (2,320 บาท/สัญญา)  
**กำไรสูงสุดทางทฤษฎี :** ไม่จำกัด  
**เป้าหมายการทำกำไร :** Set Index ลงมาที่ 1770  
**จุดคุ้มทุน(เมื่อหมดอายุ) :** Set50 ที่ 1135.40 จุด

SET50 Index	Long S50H18P1150	Cost	Profit/Loss
1050	100	14.6	85.4
1075	75	14.6	60.4
1100	50	14.6	35.4
1125	25	14.6	10.4
1150	0	14.6	-14.6
1175	-25	14.6	-14.6
1200	-50	14.6	-14.6
1225	-75	14.6	-14.6
1250	-100	14.6	-14.6

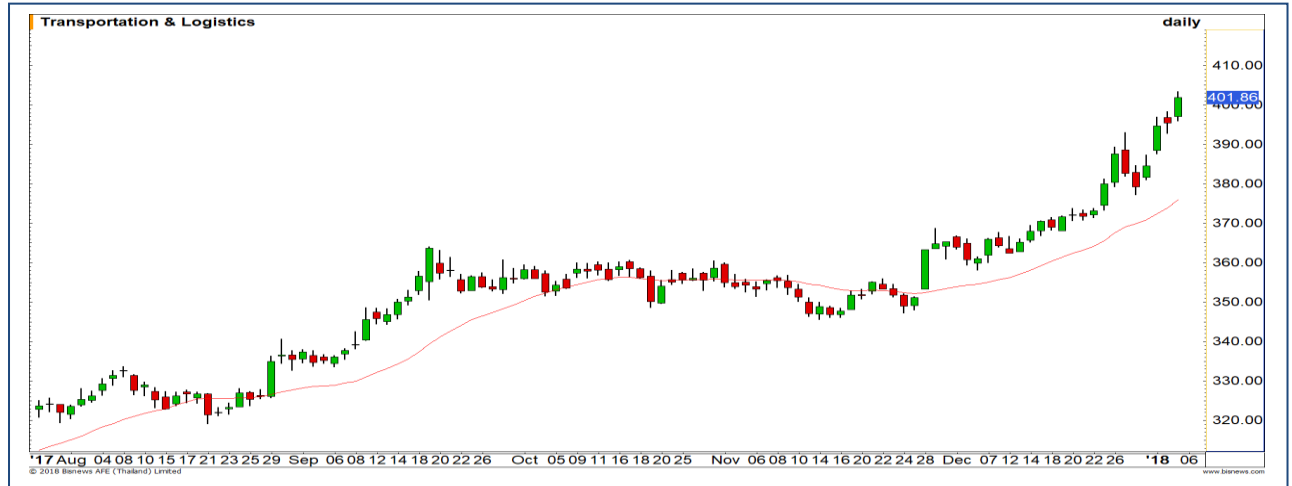
		Price	Change	Vol.	Open Interest	Intrinsic Value	Time Value	Break Even	All-in-Premium	Implied Volatility	Effective Gearing
<b>Call Option</b>	S50H18C1075	90.00	-6.00	43	409	92.18	-2.18	1165.00	0.00	0.00%	12.19
	S50H18C1100	67.00	-5.00	126	1,492	67.18	-0.18	1167.00	0.00	0.00%	16.48
	S50H18C1125	46.00	-6.30	1,565	6,048	42.18	3.82	1171.00	0.00	3.76%	25.08
	S50H18C1150	28.50	-4.10	833	7,033	17.18	11.32	1178.50	0.01	7.28%	28.98
	S50H18C1175	15.60	-3.10	1,736	4,752	0.00	15.60	1190.60	0.02	7.96%	35.30
<b>Put Option</b>	S50H18P1075	2.00	-0.10	181	1,972	0.00	2.00	1073.00	-0.08	12.30%	-38.53
	S50H18P1100	3.90	0.50	386	4,695	0.00	3.90	1096.10	-0.06	11.62%	-36.19
	S50H18P1125	7.70	1.60	2,260	5,243	0.00	7.70	1117.30	-0.04	11.16%	-32.55
	S50H18P1150	14.60	3.10	1,358	3,456	0.00	14.60	1135.40	-0.03	10.88%	-28.12
	S50H18P1175	26.00	4.50	1,341	1,701	7.82	18.18	1149.00	-0.02	10.92%	-23.15

Transportation

	Level 1	Level 2
<b>Support</b>	398	390
<b>Resistance</b>	406	410

แนวโน้มยังแข็งแกร่ง

แนวโน้มของกลุ่มขนส่งยังแข็งแกร่งราคาปรับตัวขึ้นได้ต่อเนื่อง มองการขึ้นต่อ โดยมีเป้าหมายแรกที่บริเวณ 410 จุด



Construction Services

	Level 1	Level 2
<b>Support</b>	119	117
<b>Resistance</b>	123	126

ทดสอบแนวต้านแรกที่ 123 จุด

ปรับตัวขึ้นมาได้แรง ระยะสั้นมีโอกาสขึ้นต่อ เพื่อทดสอบแนวต้านที่บริเวณ 123 จุด แต่มองว่าการทดสอบรอบแรกจะยังไม่ผ่านเพราะแนวโน้มหลักยังเป็นขาลง



# Top Most Active



Support 70.50 69 Resistance 73.50 75.50

**AOT (DAY):** รอบการขึ้นค่อนข้างแข็งแกร่ง คาดได้เห็นการขึ้นทำ All time high ต่อเนื่อง



Support 147 145 Resistance 149.50 151

**SCB (DAY):** ความเสี่ยงการอ่อนตัวลงต่อยังมี เนื่องจากลักษณะจากแกว่งตัวเป็น Sideway Down ในกรอบ Downtrend channel



Support 484 480 Resistance 498 504

**SCC (DAY):** รอบสั้นติดแนวต้านบริเวณ 498 บาท ทำให้ภาพยังคงเป็นการแกว่งตัวในกรอบสามเหลี่ยม รอเลือกทาง



Support 193 190 Resistance 197.50 200

**ADVANC (DAY):** มองเป้าหมายหลักของการขึ้นรอบนี้ที่บริเวณแนวต้าน 200 บาท เนื่องจากทิศทางโดยรวมยังดูดี

# Momentum Trading

SEAFCO

**Support** | 9.80  
**Resistance** | 10.80  
**Stop loss** | 9.50

## คำแนะนำระยะสั้น (BUY)

ราคาขึ้นมาปิดเหนือระดับ 10 บาท โดยภาพเป็นลักษณะ Breakout ขึ้นทำ High ใหม่ มาพร้อมกับปริมาณ Volume ที่หนาแน่น หนูนภาพการปรับตัวขึ้นต่อ

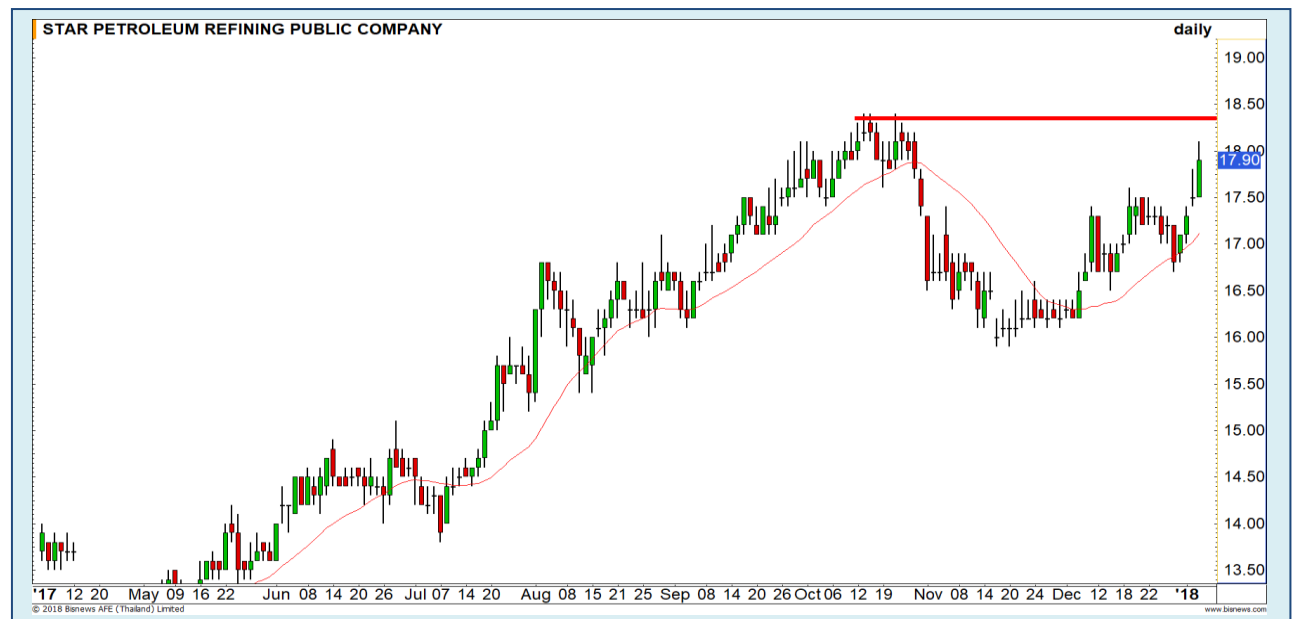


SPRC

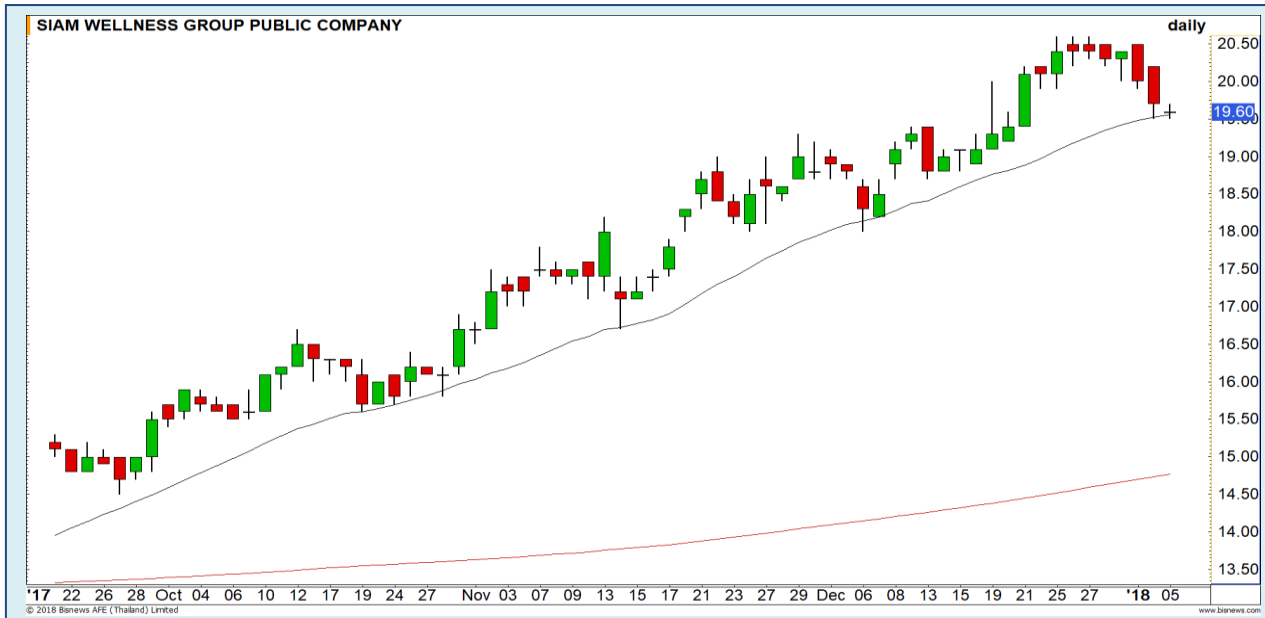
**Support** | 17.60  
**Resistance** | 18.40  
**Stop loss** | 17.20

## คำแนะนำระยะสั้น (BUY)

จาก Pattern การแกว่งตัวขึ้นที่ราคาทำจุดต่ำสุดใหม่ที่ยกตัวสูงขึ้นเรื่อยๆ ทำให้ประเมินว่าราคามีโอกาสขึ้นทดสอบแนวต้านเดิมที่บริเวณ 18.40 บาท



# Swing Trading



<b>Support</b>	19.40
<b>Resistance</b>	20.50
<b>Stop loss</b>	19

## คำแนะนำระยะสั้น (BUY)

ราคาย่อตัวลงมาแตะแนวรับเส้นค่าเฉลี่ย 20 วัน เรามองเป็นจังหวะการเข้าซื้อเล่นรอบที่ดี เนื่องจากก่อนหน้านี้ราคาไม่เคยหลุดเส้นค่าเฉลี่ยดังกล่าว

SPA



<b>Support</b>	2.06
<b>Resistance</b>	2.20/2.30
<b>Stop loss</b>	1.96

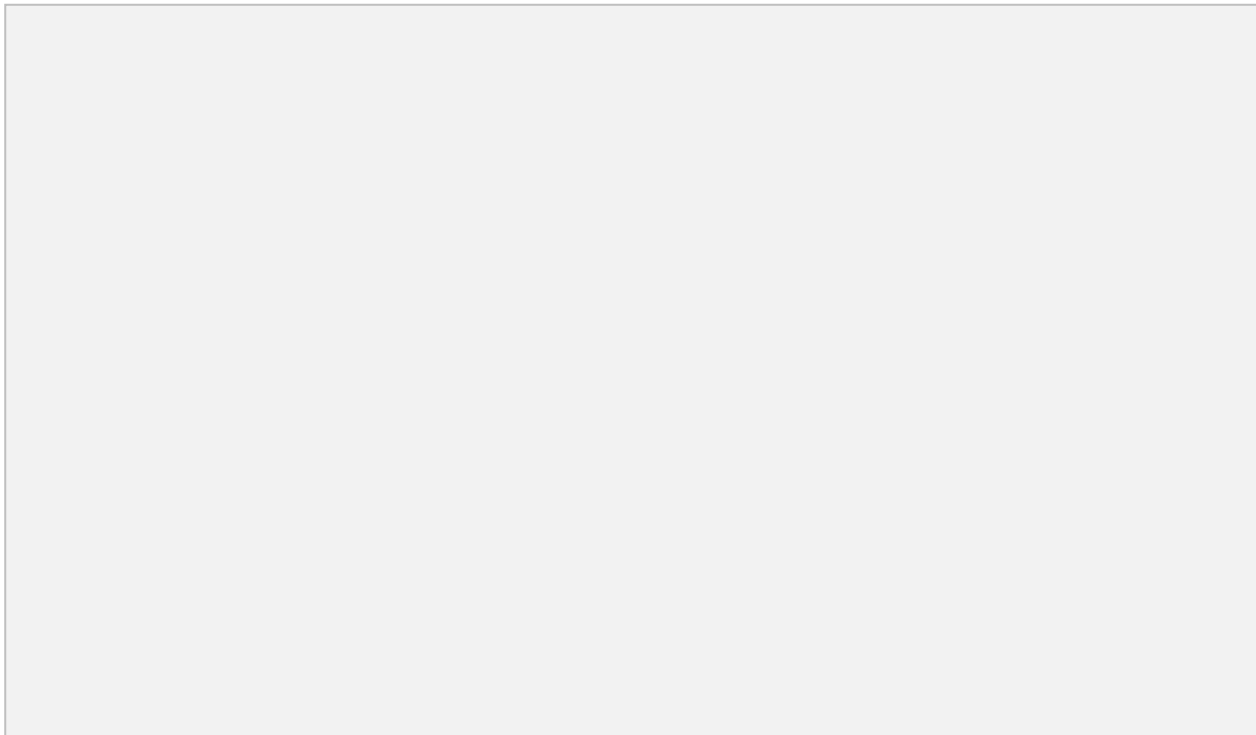
## คำแนะนำระยะสั้น (BUY)

อยู่ที่แนวรับหลักของรอบที่บริเวณ 2.00-2.10 บาท ทำให้มอง Downside เริ่มจำกัด ราคามีโอกาสที่จะเกิดการตีตัวขึ้นมากกว่า

TPPL



-



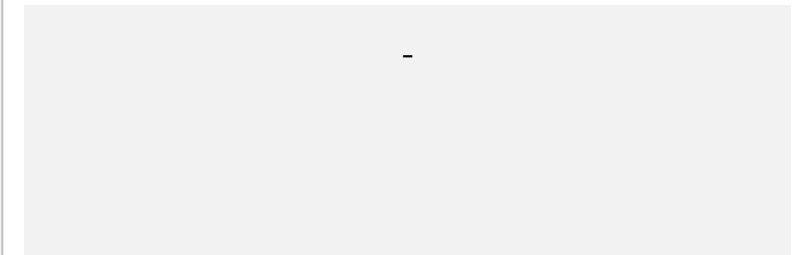
**เทียบราคาวันก่อนหน้า**

Close Price	%Change
-	-

(ข้อมูล ณ เวลา 17.00 น. ของวันก่อนหน้า)

**ภาพรวมตลาดฯ ยังไม่มีสัญญาณพักตัวชัดเจน  
การทำ SBL เพิ่มเติม ยังรอสัญญาณก่อน**

แนวรับ		แนวต้าน	
-	-	-	-



**ปริมาณหุ้นที่ให้ยืมเพื่อขายชอร์ต**

Stock	Available for borrowing (Share)
-	-

(ข้อมูล ณ เวลา 9.00 น. ของวันก่อนหน้า)

-

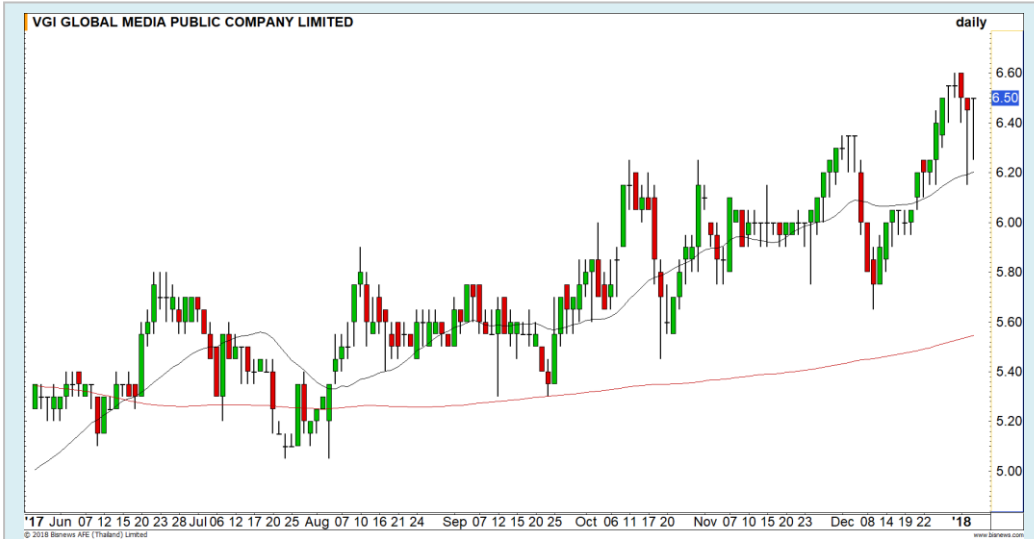
**สอบถามข้อมูลเพิ่มเติม กรุณาติดต่อ  
ฝ่ายธุรกิจยืมและให้ยืมหลักทรัพย์**

โทรศัพท์ : 02-658-9699

Email: sbl@fnsyrus.com



## VGI : VGI24C1801A



แนวรับ		แนวต้าน	
6.40	6.25	6.60	7

2 วันที่ผ่านมา จะเห็นได้ว่าระหว่างวันเกิดแรงซื้อกลับอย่างหนาแน่น พุ่งราคาไม่ให้หลุดแนวรับ 6.20 บาท โดยแท่งเทียนแสดงรูปแบบ Hammer เป็นสัญญาณบวกในทางเทคนิค มีแนวโน้มที่จะได้เห็นการปรับตัวขึ้นต่อของราคา



สอบถามข้อมูลเพิ่มเติม  
โทรศัพท์ 02-658-9915  
Email: dw@fnsyrus.com  
Line: @dw24

### ตารางราคา

\* ตารางราคาใช้เปรียบเทียบในการซื้อขายช่วง market open เท่านั้น ไม่รวมช่วง market call

<b>Name</b>	VGI24C1801A	<b>Expire Date(Maturity Date)</b>	06-Feb-2018
<b>Underlying</b>	VGI	<b>Last Trading Date</b>	31-Jan-2018
<b>Type</b>	Call	<b>Listing Date</b>	12-Jun-2017
<b>Strike</b>	6.859	<b>Conversion Ratio</b>	2.18996
<b>TimeDecay Per Day</b>	-4.09%	<b>Effective Gearing</b>	11.12
<b>Delta</b>	30.92%	<b>Implied Volatility</b>	58.00%

Underlying Bid*	DW Bid Price(THB) *				
	08-Jan-2018	09-Jan-2018	10-Jan-2018	11-Jan-2018	12-Jan-2018
6.50	0.11	0.11	0.10	0.10	0.09
6.45	0.10	0.10	0.09	0.09	0.09
6.40	0.09	0.09	0.08	0.08	0.08
6.35	0.08	0.08	0.08	0.07	0.07
6.30	0.08	0.07	0.07	0.07	0.06
6.25	0.07	0.07	0.06	0.06	0.06
6.20	0.06	0.06	0.06	0.05	0.05
6.15	0.06	0.05	0.05	0.05	0.05
6.10	0.05	0.05	0.05	0.04	0.04

# TOP GAINER AND LOSER

## 5 TOP MAINBROAD GAINER

Rank	Stock	PClose	%Change	Support	Resistance	Trend (1 Week)	Technical View
1	BAY	45.75	+16.56	45.25/44.25	46.50/48	Uptrend	รอบสั้นอาจมีชะลอ ก่อนขึ้นต่อ
2	PYLON	17.50	+8.70	16.90/16.60	17.70/18	Uptrend	Breakout ขึ้นต่อตามแนวโน้มหลัก
3	HUMAN	10.50	+7.14	10/9.60	11/11.580	Uptrend	ขึ้นทำ High ใหม่ต่อเนื่อง
4	STEC	25.50	+6.25	25/24.20	25.75/26.50	Sideway	ผ่านแนวต้าน 25.75 บาท ภาพกลับมาเป็นขึ้น
5	SC	3.98	+5.85	3.94/3.86	4/4.06	Sideway Up	มีโอกาสย่อปิด Gap ที่ 3.86 บาทก่อน

## 5 TOP MAINBROAD LOSER

Rank	Stock	PClose	%Change	Support	Resistance	Trend (1 Week)	Technical View
1	KTC	171	-5.52	170/166	175/180	Sideway	อยู่ในรอบการพักตัวปรับฐาน
2	MBK	19.40	-5.37	19/18.20	20/20.70	Sideway	เกิดแรงขายอีกครั้ง ดึงภาพลบเข้ามา
3	JMT	29	-4.92	28/26	29.75/30.50	Sideway Down	ไม่ควรหลุดเส้น 200 วันที่บริเวณ 28 บาท
4	MEGA	42.75	-3.93	42/40	44/45.50	Uptrend	หากยังสามารถยืน 42 บาทได้ รักษาภาพบวก
5	SPI	79.50	-3.34	77/75	82/85	Uptrend	เป็นเพียงการย่อตัวสั้นๆ ในแนวโน้มขาขึ้น

### หมายเหตุประกอบการเลือก Top Gainer และ Top Loser

- ปริมาณการซื้อขายเฉลี่ย 5 วัน มากกว่า 10 ล้านบาท
- ไม่นับรวม DW และ Warrant
- ราคาหุ้นไม่ต่ำกว่า 1 บาท

**\*\* เนื่องจากหุ้นในกลุ่มนี้ส่วนใหญ่เป็นหุ้นที่ผันผวนแรงกว่าตลาด นักลงทุนควรใช้ความระมัดระวังเป็นพิเศษ \*\***

WTI Oil

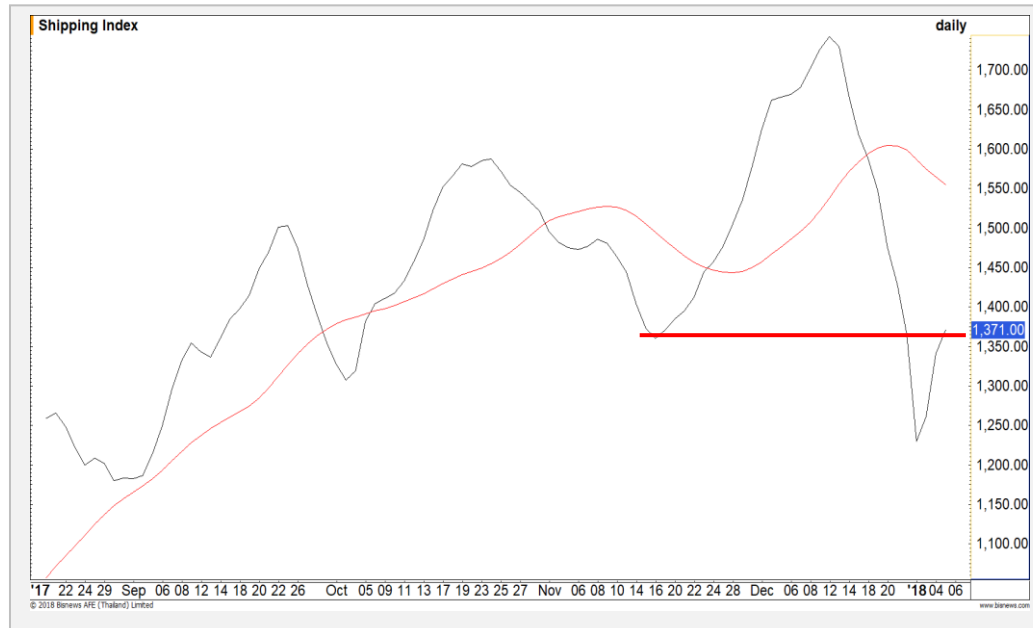


	Level 1	Level 2
<b>Support</b>	60.80	59.90
<b>Resistance</b>	62	62.80

ย่อสั้น แต่ภาพหลักยังขึ้น

จากภาพรายวัน ราคาน้ำมันปิดลบตลาดลดลงส่งผลให้ RSI ปิดต่ำกว่าเขต Overbought ดังนั้นให้เพิ่มความระมัดระวังมากขึ้น เพราะราคามีโอกาสย่อตัวลงในระยะสั้น แต่ภาพหลักยังเป็นแนวโน้มขาขึ้นอยู่

Baltic Dry Index



	Level 1	Level 2
<b>Support</b>	1340	1300
<b>Resistance</b>	1370	1400

ติดแนวต้านแรก

ดัชนีค่าระวางเรือรืบาวนี้ขึ้นมาที่แนวต้านแรกบริเวณ 1370 จุดแล้ว ดังนั้นให้ระวังแรงขาย เพราะแนวโน้มหลักยังไม่ไซ้ขาขึ้น ราคามีโอกาสแกว่งตัวออกด้านข้างเพื่อสะสมกำลังใหม่

# Gold Futures

## Upside ของการขึ้นมาแบบ V-Shape เริ่มจำกัด

จากภาพรายวัน การปรับตัวขึ้นมาในลักษณะ V-Shape จากจุดต่ำสุดที่ 1236 ดอลลาร์ เริ่มที่จะอ่อนแรงลง ประเมินว่าราคามี Upside น้อยกว่า Downside ซึ่งสอดคล้องกับค่าเงินดอลลาร์ที่เริ่มตั้งฐานได้ ดังนั้นจึงให้น้ำหนักกับการพักตัวลงก่อนมากกว่า

### คำแนะนำระยะสั้น GFG18

- ตันทุน Short ที่ 1320 ดอลลาร์ ถือต่อ โดยมีเป้าหมายการทำกำไรที่ 1300 ดอลลาร์ และมีจุดตัดขาดทุนที่ 1340 ดอลลาร์



แนวรับ		แนวต้าน	
1315	1310	1325	1330

5 ม.ค. 2018  
 กองทุน SPDR ลดการถือครองทองคำลง  
 1.18 ตัน สู่ระดับ 834.86 ตัน

Contracts	Long	Short	Net	YTD
Institution	4822	4177	645	11723
Foreign	2374	1409	965	-36073
Local	5342	6952	-1610	24350

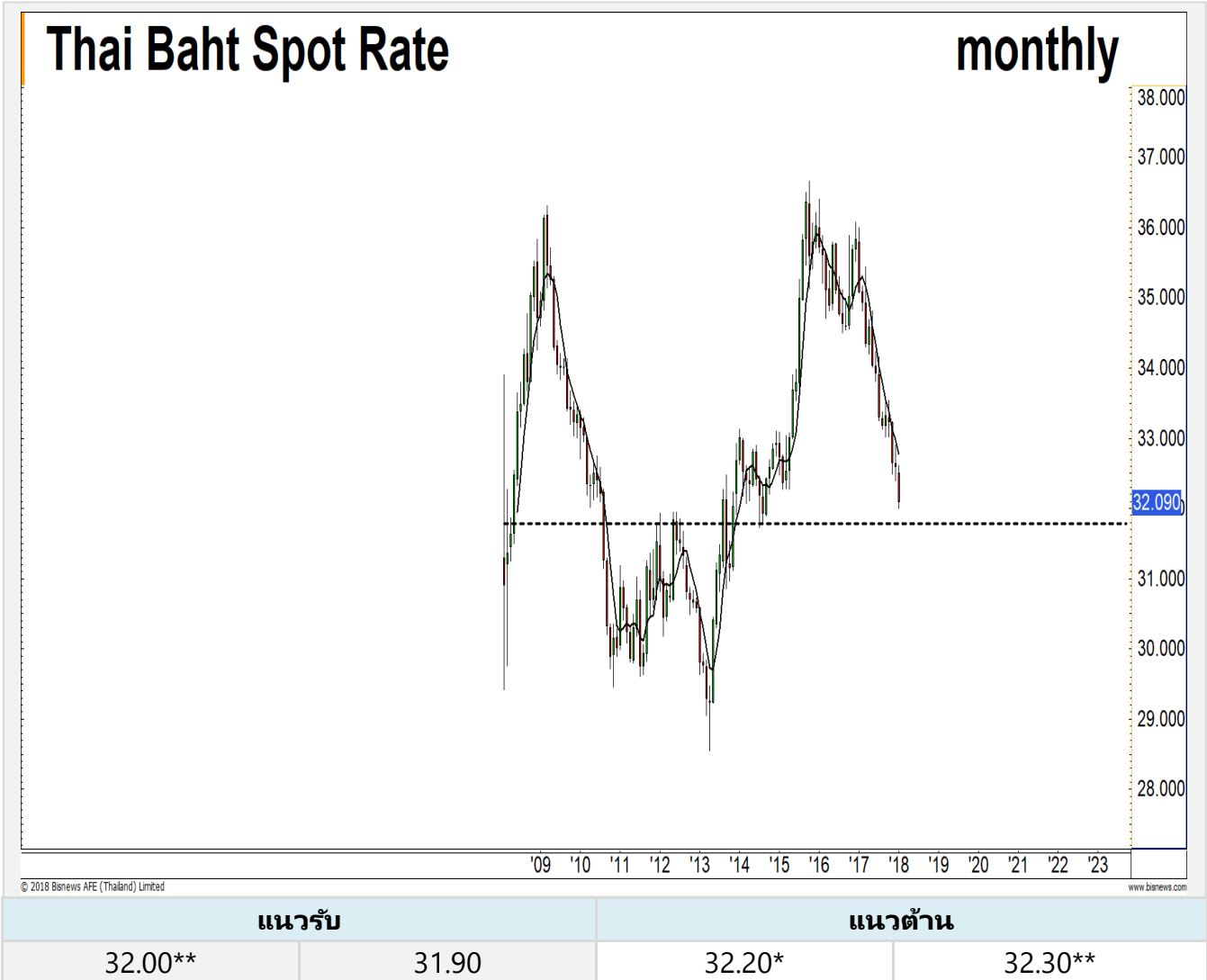
# USD Futures

## สังเกตแนวแข็งค่า 32.00 บาท/ดอลลาร์สหรัฐ

ค่าเงินบาทแข็งค่าทำระดับสูงสุดต่อเนื่อง ศุกร์ที่ผ่านมาแตะระดับแข็งค่าสูงสุดที่ 32.00 บาท/ดอลลาร์สหรัฐ ตามดูต่อ กรณีแข็งค่าผ่าน 32.00 บาท/ดอลลาร์สหรัฐได้ ถึงจะเปลี่ยนทิศทางเป็นแข็งค่าเร็ว มิฉะนั้นจะมีโอกาสอ่อนค่าสั้นๆ กลับมาที่ 32.20 บาท/ดอลลาร์สหรัฐ

### คำแนะนำระยะสั้น USDH18

- พอร์ตว่างรอดูทิศทาง



## Market Summary & Theoretical Price

### SET50 Index Futures

Series	Settle	Change	Vol. Contracts	Change	OI	Change	Days to Delivery	Theoretical			Div. Yield	Fund Rate	Basis	Premium Discount
								Theoretical	Lower	Upper				
S50F18	1164.1	-8.1	61	-15	94	-8	22	1168.16	1167.63	1172.03	0.00	0.02	-3.08	-4.06
S50G18	1163.1	-8.0	0	-5	22	0	50	1169.56	1168.36	1178.36	0.00	0.02	-4.08	-6.46
S50H18	1163.4	-7.3	162613	-15027	328991	3388	81	1166.35	1164.41	1180.60	0.02	0.02	-3.78	-2.95
S50M18	1161.6	-6.6	9962	296	11656	1540	171	1155.26	1151.16	1185.33	0.04	0.02	-5.58	6.34
S50U18	1159.8	-6.4	2164	443	5259	240	262	1131.07	1124.79	1177.15	0.06	0.02	-7.38	28.73
S50Z18	1162.2	-6.2	405	-93	1168	179	353	1085.12	1076.65	1147.20	0.09	0.02	-4.98	77.08

### Gold Futures

Series	Settle	Change	Vol. Contracts	Change	OI	Change	Days to Delivery	Theoretical			Premium / Discount	Risk Free Rate
								Theoretical	Lower	Upper		
GFG18	20180	20	101	-27	1907	-16	50	20208	20187	20360	-27.89	0.02
GFJ18	20240	40	45	12	921	-3	109	20257	20212	20588	-16.79	0.02
GFM18	20260	0	25	2	112	12	171	20308	20237	20828	-48.17	0.02

### USD Futures

Series	Settle	Change	Days to Delivery	Theoretical	Basis
USDF18	32.64	0.00	22	32.18	0.52
USDG18	32.12	-0.13	50	32.25	0.00
USDH18	32.20	-0.03	80	32.33	0.08
USDM18	32.19	0.04	171	32.56	0.07

**DISCLAIMER:** รายงานฉบับนี้จัดทำโดยบริษัทหลักทรัพย์ ฟินันเซีย ไซรัส จำกัด (มหาชน) "บริษัท" ข้อมูลที่ปรากฏในรายงานฉบับนี้ถูกจัดทำขึ้นบนพื้นฐานของแหล่งข้อมูลที่เราเชื่อหรือคิดว่ามีความน่าเชื่อถือ และหรือมีความถูกต้อง อย่างไรก็ตามบริษัทไม่รับรองความถูกต้อง/ครบถ้วนของข้อมูลดังกล่าว ข้อมูลและความเห็นที่ปรากฏอยู่ในรายงานฉบับนี้อาจมีการเปลี่ยนแปลง แก้ไข หรือเพิ่มเติมได้ตลอดเวลาโดยไม่ต้องแจ้งให้ทราบล่วงหน้า บริษัทไม่มีความประสงค์ที่จะชักจูงหรือชี้ชวนให้ผู้ลงทุน ลงทุนซื้อหรือขายหลักทรัพย์ตามที่ปรากฏในรายงานฉบับนี้ รวมทั้งบริษัทไม่รับประกันผลตอบแทนหรือราคาของหลักทรัพย์ตามข้อมูลที่ปรากฏแต่อย่างใด บริษัทจึงไม่รับผิดชอบต่อความเสียหายใดๆ ที่เกิดขึ้นจากการนำข้อมูลหรือความเห็นในรายงานฉบับนี้ไปใช้ไม่ว่ากรณีใดก็ตาม ผู้ลงทุนควรศึกษาข้อมูลและใช้ดุลยพินิจอย่างรอบคอบในการตัดสินใจลงทุน

บริษัทขอสงวนลิขสิทธิ์ในข้อมูลและความเห็นที่ปรากฏอยู่ในรายงานฉบับนี้ ห้ามมิให้ผู้ใดนำข้อมูลและความเห็นในรายงานฉบับนี้ไปใช้ประโยชน์ คัดลอก ตัดแปลง ทำซ้ำ นำออกแสดงหรือเผยแพร่ต่อสาธารณชนไม่ว่าทั้งหมดหรือบางส่วน โดยไม่ได้รับอนุญาตเป็นลายลักษณ์อักษรจากบริษัทล่วงหน้า การลงทุนในหลักทรัพย์มีความเสี่ยง ผู้ลงทุนควรศึกษาข้อมูลและพิจารณาอย่างรอบคอบก่อนการตัดสินใจลงทุน

บริษัทหลักทรัพย์ ฟินันเซีย ไซรัส จำกัด (มหาชน) อาจเป็นผู้ดูแลสภาพคล่อง (Market Maker) และผู้ออกใบสำคัญแสดงสิทธิอนุพันธ์ (Derivative Warrants) บนหลักทรัพย์ที่ปรากฏอยู่ในรายงานฉบับนี้ โดยบริษัท อาจจัดทำทวีเคาระห์ของหลักทรัพย์อ้างอิงดังกล่าวนี้ ดังนั้น นักลงทุนควรศึกษารายละเอียดในหนังสือชี้ชวนของใบสำคัญแสดงสิทธิอนุพันธ์ดังกล่าวก่อนตัดสินใจลงทุน