



SET INDEX

รอบเช้าเปิดบวก แต่ยังคงด้านแนว
ต้าน 1785 จุดเป็นสำคัญ

การถอยในช่วงวันศุกร์ที่ผ่านมายังไม่เสียโอกาสฟื้นตัวกลับแบบ Inverse Head & Shoulders เนื่องจากฐานยังประคองไม่หลุดแนวรับใหญ่ 1770 จุด จึงยังแกว่งตัวในกรอบ 1770-1815 จุด บวกกับอยู่ในช่วงรอยต่อระหว่างแนวโน้ม ทำให้มีความผันผวนสูง

ขณะที่รอบเช้านี้ดัชนีน่าจะฟื้นตัว โดยได้ Sentiment บวกจากราคาน้ำมันดิบที่ขยับใกล้ 70 ดอลลาร์ แต่คาดยังจำกัดที่แนวต้านสำคัญ 1785 จุด (ระดับเสียงที่ปิดหลุดเมื่อศุกร์ที่ผ่านมา) ดีสุดวันนี้ไม่ผ่าน 1790 จุด

แนวรับ	1775**	1770*
แนวต้าน	1785**	1790*

SET

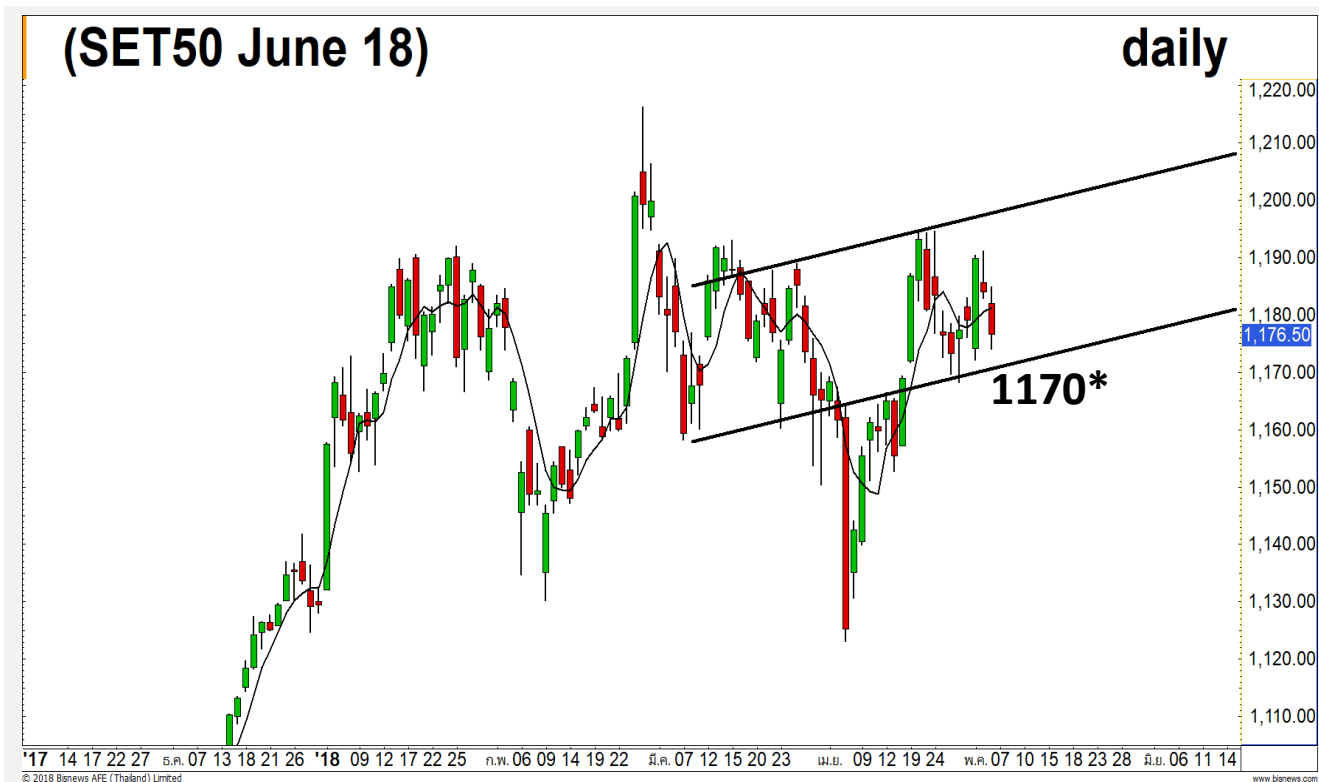
daily



Technical Review:

- S50M18: เช้านี้เปิดบวก แต่ยังให้เฝ้าระวังแนวต้านช่วง 1180-1184 จุด
- Momentum Trading : PTL , GPSC
- Swing Trading : MBK , PSL

SET50 Index Futures



**รอบเข้าเปิดฟื้น แต่ยังคงจำกัดแนวต้านช่วง
1180-1184 จุด**

4 พ.ค. 61 นักลงทุนต่างชาติกลับมา Short สุทธิ 5,232 สัญญา (2-3 พ.ค. Long สุทธิสะสม 2,115 สัญญา)

รอบหลักยังไม่เสียกรอบฟื้นตัวแบบ Inverse Head & Shoulders หลัง Low เมื่อศุกร์ที่ผ่านมาไม่หลุดแนวรับ 1170 จุด ทิศทางยังแกว่งผันผวนในกรอบ 1170-1198 จุด

ส่วนรอบเข้านี้คาดว่าจะเปิดบวก แต่จะให้เล็งแนวต้านสำคัญ 1180-1184 จุดไว้เป็นแนวกดดัน เนื่องจากช่วงนี้ยังมีความผันผวนสูง จนกว่าจะทะลุ 1198 จุด

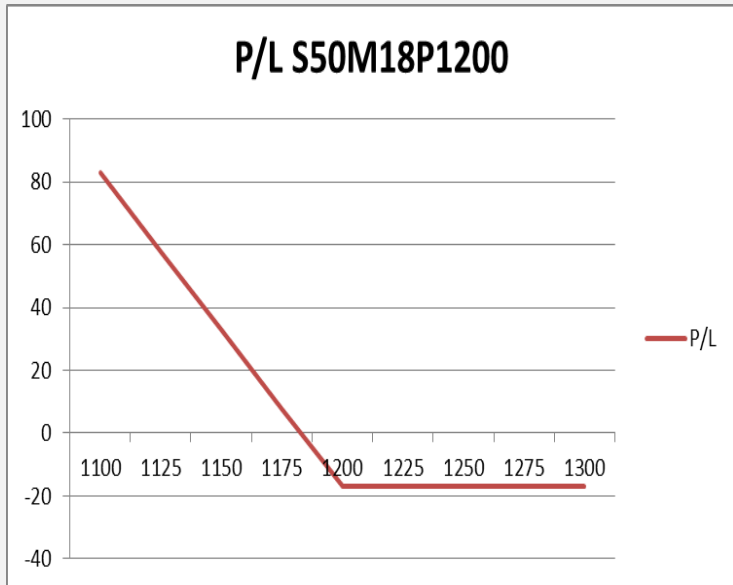
กลยุทธ์ S50M18 (Trading Long)

- พอร์ตถือ Long ต้นทุน 4 พ.ค. ณ ระดับ 1181 จุด ตัดขาดทุนไปแล้ว หลังระหว่าง ชม. การซื้อขายหลุดแนวรับ 1177 จุด
- ส่วนพอร์ตที่เปิด Long กลับที่แนวรับไม่หลุด 1170 จุดในรอบบ่ายวันศุกร์ที่ผ่านมา ต้นทุนอยู่ในช่วง 1174-1179 จุด ถือรอรอบดีปิดทำกำไรที่แนวต้าน 1184 จุดและสูงกว่า ปิดหลุด 1170 จุดตัดขาดทุน และเปิด Short ตาม

แนวรับ		แนวต้าน	
1172**	1170*	1180**	1184*

Contracts	Long	Short	Net	YTD
Institution	37304	32555	4749	6288
Foreign	20146	25378	-5232	6557
Local	80099	79616	483	-12845

SET50 Index Options



คำแนะนำ : Wait and See

กลยุทธ์ : -
 ขาดทุนสูงสุด : -
 กำไรสูงสุดทางทฤษฎี : -
 เป้าหมายการทำกำไร : -
 จุดคุ้มทุน(เมื่อหมดอายุ) : -

SET50 Index	Long S50H18P1150	Cost	Profit/Loss
1100	100	17.1	82.9
1125	75	17.1	57.9
1150	50	17.1	32.9
1175	25	17.1	7.9
1200	0	17.1	-17.1
1225	-25	17.1	-17.1
1250	-50	17.1	-17.1
1275	-75	17.1	-17.1
1300	-100	17.1	-17.1

		Price	Change	Vol.	Open Interest	Intrinsic Value	Time Value	Break Even	All-in-Premium	Implied Volatility	Effective Gearing
Call Option	S50M18C1150	42.00	-8.60	25	791	25.71	16.29	1192.00	0.01	14.41%	19.06
	S50M18C1175	27.20	-4.40	270	2,990	0.71	26.49	1202.20	0.02	14.31%	22.96
	S50M18C1200	18.20	-2.90	328	4,359	0.00	18.20	1218.20	0.04	15.36%	25.10
	S50M18C1225	11.80	-1.40	270	4,305	0.00	11.80	1236.80	0.05	16.15%	27.28
	S50M18C1250	7.30	-0.60	693	11,428	0.00	7.30	1257.30	0.07	16.67%	29.70

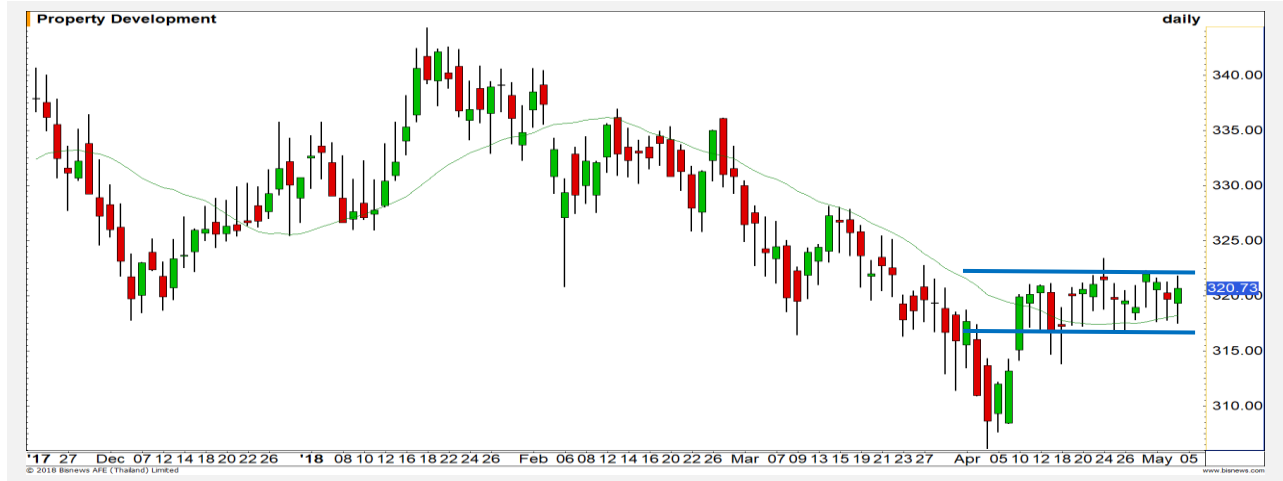
Put Option	S50M18P1150	16.00	0.90	387	3,387	0.00	16.00	1134.00	-0.04	15.78%	-24.41
	S50M18P1175	25.60	3.50	246	2,804	0.00	25.60	1149.40	-0.02	15.24%	-21.56
	S50M18P1200	42.00	6.10	194	1,348	24.29	17.71	1158.00	-0.02	16.59%	-16.84
	S50M18P1225	58.00	5.50	6	372	49.29	8.71	1167.00	-0.01	15.86%	-14.80
	S50M18P1250	77.00	5.00	1	220	74.29	2.71	1173.00	0.00	15.03%	-12.86

Property

	Level 1	Level 2
Support	317	312
Resistance	323	329

รอ Breakout จากกรอบ

ดัชนีแกว่งตัว Sideway ในกรอบแคบ 317-322 จุด รอการ Breakout ออกจากกรอบเพื่อกำหนดทิศทาง



Construction Services

	Level 1	Level 2
Support	94	92
Resistance	96	98

มีโอกาสรีบาวด์

ดัชนีกลับมาปิดเหนือเส้น Moving Average 20 วันได้เป็นครั้งแรกในรอบ 3 เดือน ทำให้ประเมินว่าดัชนีมีโอกาสเกิด Technical Rebound ขึ้น



Top Most Active



Support 185 180 Resistance 191 195

KBANK (DAY): แรงขายยังคงกดดันราคา มีแนวโน้มที่จะได้เห็นการทำ Low ใหม่อย่างต่อเนื่อง



Support 59.50 58 Resistance 61.50 62.25

IVL (DAY): แท่งเทียนเกิดรูปแบบ Evening Star เป็นสัญญาณว่าราคามีโอกาสเข้าสู่รอบการพักฐาน เพื่อสะสมกำลังใหม่



Support 70 69.25 Resistance 72 74.25

AOT (DAY): แนวโน้มยังคง Sideway เนื่องจากยังไม่สามารถข้ามผ่านแนวต้านสำคัญที่ 72 บาทได้



Support 7.85 7.70 Resistance 8.20 8.50

TRUE (DAY): เป็นหุ้นที่ปรับตัวขึ้นได้แข็งแกร่งกว่าตลาด ทิศทางโดยรวมยังคงเป็นบวก มีโอกาสแกว่งตัวขึ้นต่อตามแนวโน้มหลัก

Momentum Trading

PTL

Support	16.80
Resistance	17.60 / 18
Stop loss	16.50

คำแนะนำระยะสั้น (BUY)

ราคา Breakout ผ่านกรอบแนวต้าน High เดิมขึ้นมาได้ เป็นการยืนยันทิศทางเชิงบวก เปิด Upside เพื่อปรับตัวขึ้นต่อตามแนวโน้มเดิมที่เป็นขาขึ้น วางเป้าหมายรอบนี้ที่ 17.60 / 18 บาท

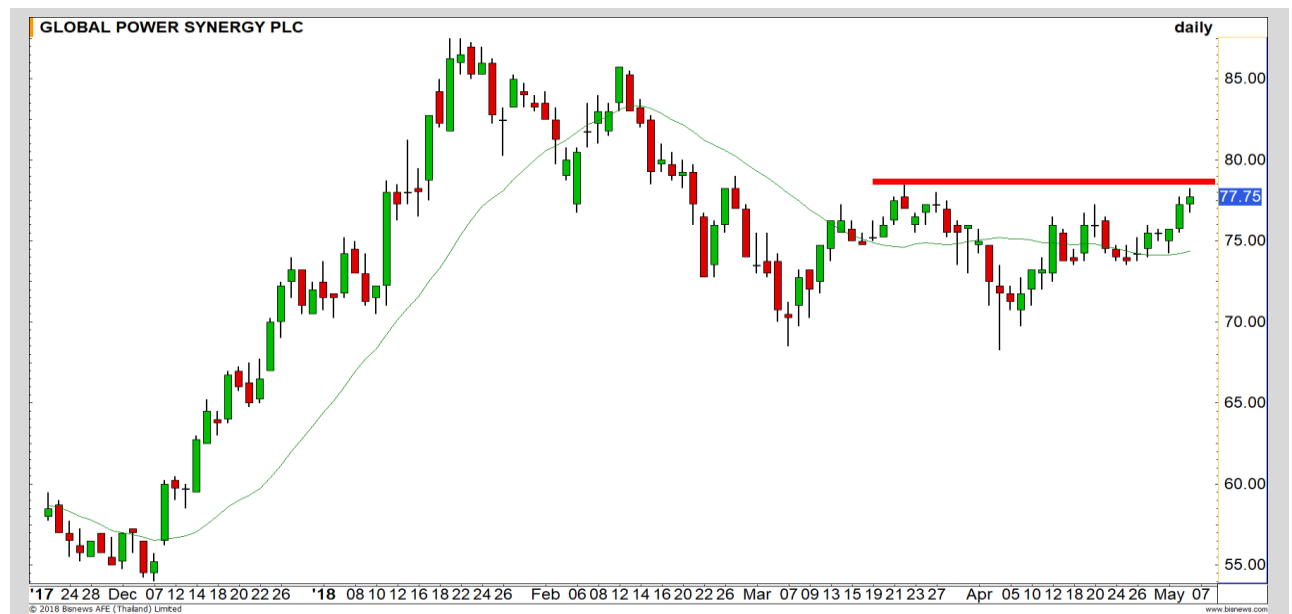


GPSC

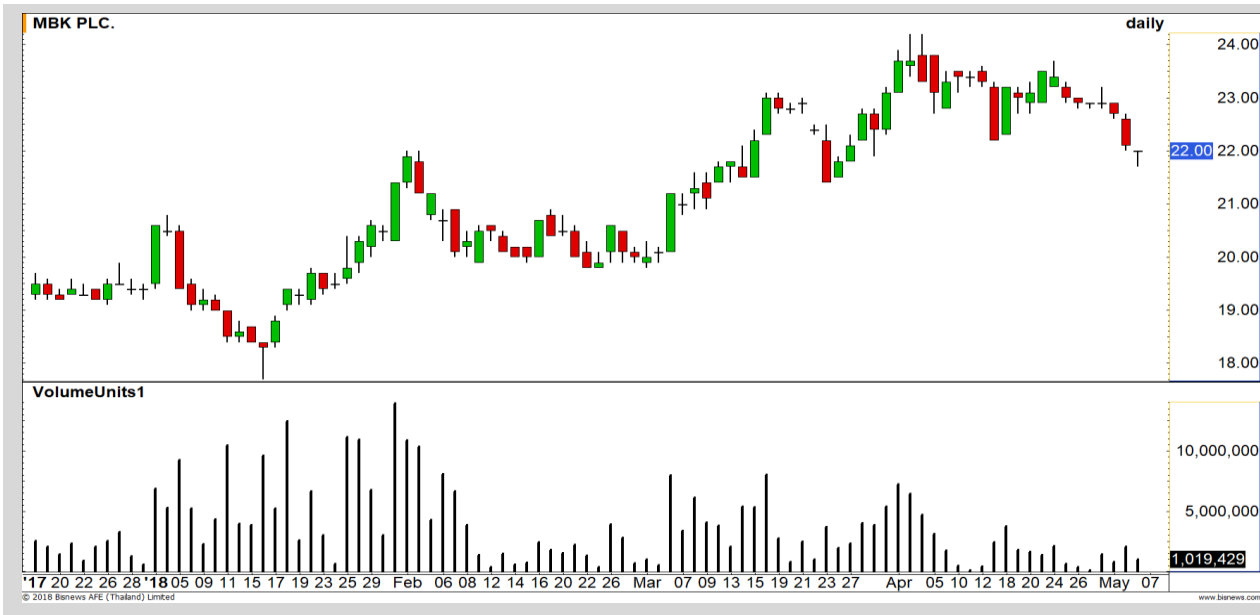
Support	76.50
Resistance	80/84
Stop loss	75.00

คำแนะนำระยะสั้น (BUY)

มีแนวต้านหลักอยู่ที่บริเวณ 78.50 บาท หากผ่านได้จะเป็นการ Confirm การจบรอบการ Sideway เพื่อขึ้นต่อรอบใหม่



Swing Trading



Support	21.90
Resistance	22.60
Stop loss	21.60

คำแนะนำระยะสั้น (BUY)

แท่งเทียนเกิดรูปแบบ Hammer เป็นสัญญาณการฟื้นตัวระยะสั้นในทางเทคนิค มีโอกาสที่จะได้เห็นการฟื้นตัวเพื่อขึ้นทดสอบแนวต้านเป้าหมาย 22.60 บาท

MBK



Support	12.40-12.50
Resistance	13.50
Stop loss	12.00

คำแนะนำระยะสั้น (BUY)

ชนแนวต้านหลักที่ 13.50 บาทแล้วย่อตัวลงมา มองบริเวณ 12.40-12.50 บาทเป็นจังหวะในการซื้อกลับ เพราะ Momentum ในระยะกลางยังแข็งแกร่ง

PSL



SPALI



ต้นทุนทำ SBL เมื่อศุกร์ที่ผ่านมา ณ ระดับ 23.50 บาท รอยย่อซื้อคืน

แนวรับ		แนวต้าน	
23.00	22.80	23.60	24.00

ศุกร์ที่ผ่านมาราคาปิดตัวสวนทิศทางตลาดฯ คือ ยืนแข็งแกร่งปิด High ที่ระดับ 23.50 บาท แต่ยังไม่ข้าม แนวต้าน Downtrend Line ณ ระดับ 23.60-24 บาท คาดน่าจะติดแนวต้าน และมีจังหวะที่จะอ่อนตัว วางแนวรอซื้อคืนด้านแรก 23 บาท

ปริมาณหุ้นที่ให้ยืมเพื่อขายชอร์ต

Stock	Available for borrowing (Share)
SPALI	129,100

(ข้อมูล ณ เวลา 9.00 น. ของวันก่อนหน้า)

ทะลุแนวต้าน 24.00 บาท ตัดขาดทุน

สอบถามข้อมูลเพิ่มเติม กรุณาติดต่อ ฝ่ายธุรกิจยืมและให้ยืมหลักทรัพย์

โทรศัพท์ : 02-658-9699
Email: sbl@fnস্যrus.com

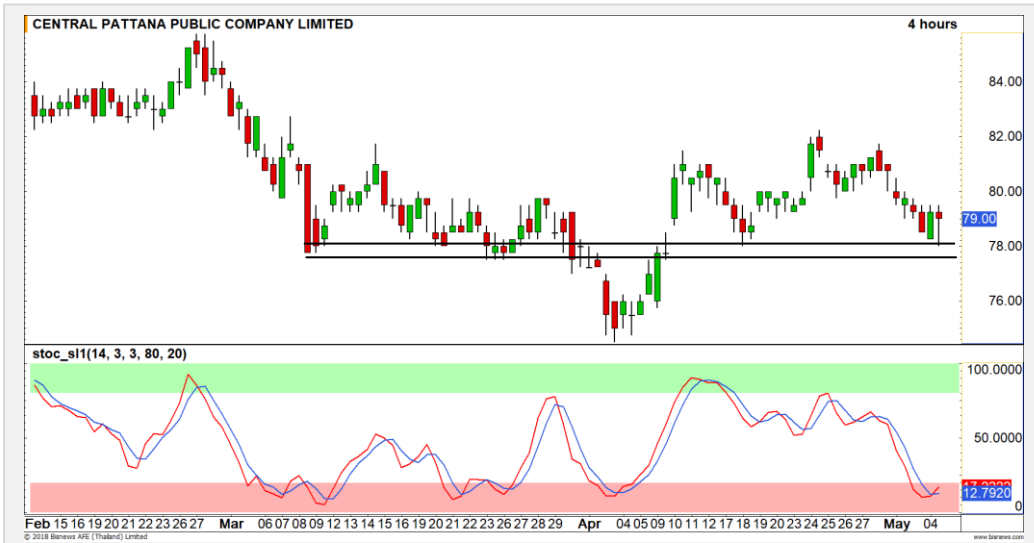
เทียบราคาก่อนหน้า

Close Price	%Change
23.50	+1.73%

(ข้อมูล ณ เวลา 17.00 น. ของวันก่อนหน้า)



CPN : CPN24C1806A



แนวรับ		แนวต้าน	
78.50	78	80	81.50

เริ่มเห็นการสร้างฐาน หลังราคาเข้าใกล้แนวรับสำคัญ 78 บาท เราประเมินว่าราคามีโอกาสฟื้นตัวในระยะสั้นนี้ เพื่อวกตัวกลับขึ้นหาแนวต้านเป้าหมาย 80 / 81.50 บาท ตามลำดับ



สอบถามข้อมูลเพิ่มเติม
โทรศัพท์ 02-658-9915
Email: dw@fnsyrus.com
Line: @dw24

ตารางราคา
* ตารางราคาใช้เปรียบเทียบในการซื้อขายช่วง market open เท่านั้น ไม่รวมช่วง market call

Name	CPN24C1806A	Implied Volatility	38.00%
Underlying	CPN	Delta	23.40%
Type	Call	Listing Date	27-Sep-2017
Strike	89.067	Last Trading Date	29-Jun-2018
Conversion Ratio	9.20132	Expire Date(Maturity Date)	05-Jul-2018
Moneyess	-12.74% OTM	outstanding (06-May-2018)	1,171,300

Underlying Bid*	DW Bid Price(THB) *				
	07-May-2018	08-May-2018	09-May-2018	10-May-2018	11-May-2018
80.00	0.19	0.18	0.18	0.17	0.17
79.75	0.18	0.17	0.17	0.17	0.16
79.50	0.17	0.17	0.16	0.16	0.16
79.25	0.17	0.16	0.16	0.15	0.15
79.00	0.16	0.15	0.15	0.15	0.14
78.75	0.15	0.15	0.14	0.14	0.14
78.50	0.15	0.14	0.14	0.14	0.13
78.25	0.14	0.14	0.13	0.13	0.13
78.00	0.13	0.13	0.13	0.12	0.12

TOP GAINER AND LOSER

5 TOP MAINBROAD GAINER

Rank	Stock	PClose	%Change	Support	Resistance	Trend (1 Week)	Technical View
1	GLAND	2.14	+8.63	2.06/2.00	2.24/2.30	Sideway	ฟื้นตัวระยะสั้น
2	JAS	6.25	+5.93	6.10/5.90	6.45/6.65	Sideway up	เกิดรูปแบบ Double Bottom
3	AYUD	44.50	+4.09	42/40	43/44.50	Sideway	Sideway เหนือบริเวณ 42 บาท
4	EPG	7.25	+3.57	7.05/6.85	7.50/8	Sideway	ยืน 7.50 บาท ดึงภาพบวกกลับมา
5	PTL	17.10	+3.01	16.80/16.50	17.60/18	Uptrend	Breakout ขึ้นทำ High ใหม่

5 TOP MAINBROAD LOSER

Rank	Stock	PClose	%Change	Support	Resistance	Trend (1 Week)	Technical View
1	RS	25.50	-5.56	24/23.30	27/28.25	Sideway Down	มีโอกาสย่อแตะ 24 บาทอีกครั้ง
2	GLOW	83.00	-5.41	82/80	83.50/84.50	Sideway	พักตัวเหนือบริเวณ 82 บาท หลัง XD
3	CENDEL	50.00	-4.76	49.25/48	51/53	Sideway Up	ย่อรอบนี้ไม่ควรหลุด 48 บาท
4	PSL	12.80	-4.48	12.50/12	13.50/14	Uptrend	รอบหลักยังดูดี มองเป็นการย่อสั้นๆเพื่อขึ้นต่อ
5	TTCL	7.65	-3.77	7.40/7.00	8.00/9.00	Sideway	ติดแนวต้าน 8 บาท

หมายเหตุประกอบการเลือก Top Gainer และ Top Loser

- ปริมาณการซื้อขายเฉลี่ย 5 วัน มากกว่า 10 ล้านบาท
- ไม่นับรวม DW และ Warrant
- ราคาหุ้นไม่ต่ำกว่า 1 บาท

** เนื่องจากหุ้นในกลุ่มนี้ส่วนใหญ่เป็นหุ้นที่ผันผวนแรงกว่าตลาด นักลงทุนควรใช้ความระมัดระวังเป็นพิเศษ **



WTI Oil



Level 1 Level 2

Support

69.20

68.60

Resistance

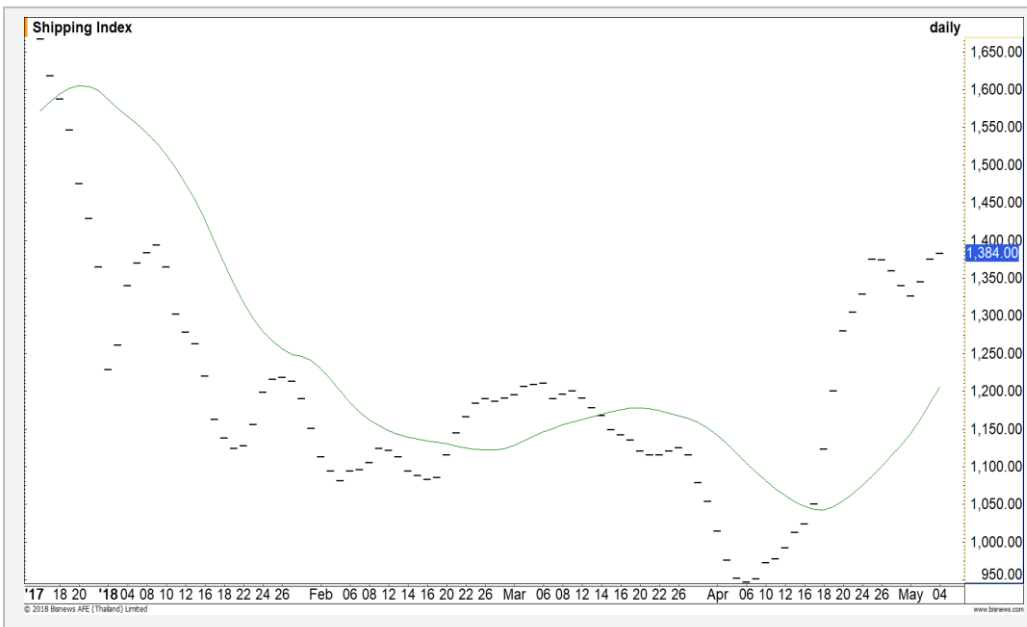
70.00

71.00

New High เปิด Upside ในภาพรายสัปดาห์

ราคาน้ำมันยี่นเหนือเส้น Moving Average 20 วันได้ ทำให้เกิดแรงซื้อกลับ หนุนให้ราคาทำ New High อีกครั้ง หากมองจากภาพรายสัปดาห์ Upside ด้านบนเปิดกว้าง

Baltic Dry Index



Level 1 Level 2

Support

1360

1320

Resistance

1400

1440

ยี่นเหนือระดับ 1375 จุดได้ มองขึ้นต่อ

ดัชนีการวางเรือ Breakout ผ่านระดับ 1375 จุดไปได้เล็กน้อย จึงต้องตามดู ต่อว่าจะยี่นเหนือระดับนี้ได้ต่อเนื่องหรือไม่ หากยี่นได้ยังมองการปรับตัวขึ้น ต่อเนื่อง

Gold Futures

Upside ระยะสั้นเริ่มจำกัดที่ 1325 ดอลลาร์

จากภาพราย 60 นาที ราคาทองคำยกจุดต่ำสุดสูงขึ้น พร้อมทั้งปรับตัวขึ้นทำจุดสูงสุดที่สูงขึ้นกว่าจุดสูงสุดก่อนหน้านี้ได้ เป็นการยืนยันการฟื้นตัวต่อเนื่อง แต่ Upside ระยะสั้นจะเริ่มจำกัดที่บริเวณ 1325 ดอลลาร์

คำแนะนำระยะสั้น GFM18

- ตันทุน Long ที่บริเวณ 1310 ดอลลาร์ ถือต่อ มีเป้าหมายทำกำไรที่ 1320 ดอลลาร์ ตัดขาดทุนที่ระดับ 1310 ดอลลาร์



แนวรับ		แนวต้าน	
1316	1314	1320	1325

Contracts	Long	Short	Net	YTD
Institution	5011	4529	482	-9244
Foreign	4265	5695	-1430	1423
Local	5747	4799	948	7821

4 พ.ค. 2018
กองทุน SPDR ลดการถือครองทองคำลง
1.47 ตัน สู่ระดับ 864.13 ตัน

USD Futures

31.80 บาท/ดอลลาร์สหรัฐ
ไม่ผ่านแนวนี้มีโอกาสแข็งค่าสั้นๆ

ศุกร์ที่ผ่านมาจากค่าเงินบาทแตะแนวอ่อนค่า ณ ระดับ 31.80 บาท/ดอลลาร์สหรัฐ แต่ยังไม่ถึงระดับอ่อนค่าผ่านแนวดังกล่าว ฉะนั้นกรณีไม่ข้าม ระวังการกลับมาแข็งค่าระยะสั้นอีกระลอก เป้าหมาย 31.60/31.50 บาท/ดอลลาร์สหรัฐ

คำแนะนำระยะสั้น USDM18

- พอร์ตถือ Long ต้นทุน ณ ระดับ 31.65 บาท/ดอลลาร์สหรัฐ ศุกร์ที่ผ่านมาจากค่าเงินบาทอ่อนค่าแตะแนวอ่อนค่า ณ ระดับ 31.80 บาท/ดอลลาร์สหรัฐ น่าจะได้ปิดรอบทำกำไรไปแล้ว



แนวรับ		แนวต้าน	
31.60*	31.50	31.80	31.90

Market Summary & Theoretical Price

SET50 Index Futures

Series	Settle	Change	Vol. Contracts	Change	OI	Change	Days to Delivery	Theoretical			Div. Yield	Fund Rate	Basis	Premium Discount
								Theoretical	Lower	Upper				
S50K18	1176.4	-13.6	19	9	182	3	23	1176.74	1176.18	1180.81	0.00	0.02	0.69	-0.34
S50M18	1176.5	-7.4	125856	-6445	286743	-1225	52	1178.21	1176.95	1187.42	0.00	0.02	0.79	-1.71
S50N18	1177.5	-7.9	20	-137	149	-5	80	1174.89	1172.95	1189.06	0.02	0.02	1.79	2.61
S50U18	1172.8	-6.8	8805	28	16747	763	143	1165.67	1162.21	1191.00	0.04	0.02	-2.91	7.13
S50Z18	1177.0	-6.6	1728	419	5490	335	234	1143.22	1137.57	1184.68	0.06	0.02	1.29	33.78
S50H19	1174.7	-6.1	1121	635	2832	825	325	1099.60	1091.75	1157.18	0.09	0.02	-1.01	75.10

Gold Futures

Series	Settle	Change	Vol. Contracts	Change	OI	Change	Days to Delivery	Theoretical			Premium / Discount	Risk Free Rate
								Theoretical	Lower	Upper		
GFM18	19830	10	203	96	1716	37	52	19897	19876	20053	-66.94	0.02
GFQ18	19870	20	80	65	710	51	115	19948	19901	20292	-78.35	0.02
GFV18	19930	10	8	2	110	13	176	19998	19926	20525	-68.12	0.02

USD Futures

Series	Settle	Change	Days to Delivery	Theoretical	Basis
USDK18	31.61	0.00	23	31.74	-0.07
USDM18	31.76	0.10	52	31.81	0.08
USDN18	31.72	0.12	80	31.88	0.04
USDU18	31.65	0.10	143	32.04	-0.03

DISCLAIMER: รายงานฉบับนี้จัดทำโดยบริษัทหลักทรัพย์ ฟินันเซีย ไซรัส จำกัด (มหาชน) "บริษัท" ข้อมูลที่ปรากฏในรายงานฉบับนี้ถูกจัดทำขึ้นบนพื้นฐานของแหล่งข้อมูลที่เชื่อหรือควรเชื่อว่ามีที่น่าเชื่อถือ และหรือมีความถูกต้อง อย่างไรก็ตามบริษัทไม่รับรองความถูกต้อง/ครบถ้วนของข้อมูลดังกล่าว ข้อมูลและความคิดเห็นที่ปรากฏอยู่ในรายงานฉบับนี้อาจมีการเปลี่ยนแปลง แก้ไข หรือเพิ่มเติมได้ตลอดเวลาโดยไม่ต้องแจ้งให้ทราบล่วงหน้า บริษัทไม่มีความประสงค์ที่จะชักจูงหรือชี้ชวนให้ผู้ลงทุน ลงทุนซื้อหรือขายหลักทรัพย์ตามที่ปรากฏในรายงานฉบับนี้ รวมทั้งบริษัทไม่ได้รับประกันผลตอบแทนหรือราคาของหลักทรัพย์ตามข้อมูลที่ปรากฏแต่อย่างใด บริษัทจึงไม่รับผิดชอบต่อความเสียหายใดๆ ที่เกิดขึ้นจากการนำข้อมูลหรือความเห็นในรายงานฉบับนี้ไปใช้ไม่ว่ากรณีใดก็ตาม ผู้ลงทุนควรศึกษาข้อมูลและใช้ดุลยพินิจอย่างรอบคอบในการตัดสินใจลงทุน

บริษัทขอสงวนลิขสิทธิ์ในข้อมูลและความคิดเห็นที่ปรากฏอยู่ในรายงานฉบับนี้ ห้ามมิให้ผู้ใดนำข้อมูลและความคิดเห็นในรายงานฉบับนี้ไปใช้ประโยชน์ คัดลอก ตัดแปลง ทำซ้ำ นำออกแสดงหรือเผยแพร่ต่อสาธารณชนไม่ว่าทั้งหมดหรือบางส่วน โดยไม่ได้รับอนุญาตเป็นลายลักษณ์อักษรจากบริษัทล่วงหน้า การลงทุนในหลักทรัพย์มีความเสี่ยง ผู้ลงทุนควรศึกษาข้อมูลและพิจารณาอย่างรอบคอบก่อนการตัดสินใจลงทุน

บริษัทหลักทรัพย์ ฟินันเซีย ไซรัส จำกัด (มหาชน) อาจเป็นผู้ดูแลสภาพคล่อง (Market Maker) และผู้ออกใบสำคัญแสดงสิทธิอนุพันธ์ (Derivative Warrants) บนหลักทรัพย์ที่ปรากฏอยู่ในรายงานฉบับนี้ โดยบริษัท อาจจัดทำทวีเคาระทิงของหลักทรัพย์อ้างอิงดังกล่าวนี้ ดังนั้น นักลงทุนควรศึกษารายละเอียดในหนังสือชี้ชวนของใบสำคัญแสดงสิทธิอนุพันธ์ดังกล่าวก่อนตัดสินใจลงทุน