



## SET INDEX

ตลอดวันเน้นภาพ Sideway และ  
จำกัดแนวต้าน 1805-1810 จุด

ระยะสั้นบ่งชี้ว่าการแตะ High  
1852.51 จุด น่าจะเป็น Peak ของรอบ  
สั้นๆ ไปแล้ว ทำให้ภาพหลักยังมีโอกาส  
ชะลอทดสอบฐาน 1785-1790 จุด และ  
1760 จุด (บริเวณนี้ยังให้น้ำหนักน้อย)

ส่วนรอบวันนี้คาดว่าแนวต้านยังไม่พ้น  
1805-1810 จุด ภาพรวมตลอด  
วันเน้น Sideway ช่วง 1796-1805 จุด

ทิศทางจะกลับมามีรอบบวก เมื่อ  
ปิดเหนือแนวต้าน 1820 จุดเท่านั้น  
ตราบที่ยังปิดเหนือไม่ได้ จะเสี่ยงชะลอ

แนวรับ	1796**	1790*
แนวต้าน	1805**	1810*

## SET

## daily



## Technical Review:

- S50H18: มีโอกาสอ่อนตัวรายทาง โดยแนวต้านตลอดวันยังจำกัดต่ำช่วง 1185-1188 จุด
- Momentum Trading : MBK , SAT
- Swing Trading : RS , UV

# SET50 Index Futures



**แนวต้านยังจำกัดต่ำ ดิต 1185-1188 จุด และมีโอกาสอ่อนตัวราย ชม.**

6 มี.ค. 61 นักลงทุนต่างชาติกลับมา Long สุทธิ 3,060 สัญญา (3 ม.ค.- 6 มี.ค. 61 เหลือยอด Short สุทธิสะสม 25,602 สัญญา)

รอบหลักยังคงสะท้อนว่าการแตะแนวต้าน 1220 จุด ในรอบที่ผ่านมามีโอกาสเป็น Peak ระยะสั้นสูงมากขึ้น จากการปิดต่ำกว่า 1190 จุดอย่างต่อเนื่อง

และรอบเช้าวันนี้คาดว่าจะยังจำกัดแนวต้าน 1185-1188 จุด และระวังการอ่อนตัวรายทางลงสู่ 1175 จุด

**กลยุทธ์ S50H18 (Swing Trade)**

แนวรับ		แนวต้าน	
1175**	1170*	1185**	1188*

Contracts	Long	Short	Net	YTD
Institution	45850	44678	1172	18923
Foreign	25603	22543	3060	-25602
Local	110336	114568	-4232	6679

- พอร์ตวางแนะเปิด Trading Short ในจังหวะดีทดสอบแนวต้านราย ชม. ช่วง 1185-1188 จุด เพื่อรอปิดทำกำไรจังหวะอ่อนตัวทดสอบแนวรับ 1175/1170 จุด **ทะลุ 1190 จุดตัดขาดทุน**
- พอร์ตเปิด Long รอบบ่ายวันที่ 5 มี.ค. หลังลงมาแตะ 1175 จุด เข้าเมื่อก่อนการดีทดสอบแนวต้าน 1190-1195 จุดน่าจะปิดรอบสั้นทำกำไรไปแล้ว

## SET50 Index Options

คำแนะนำ : ถือ Long S50H18P1200

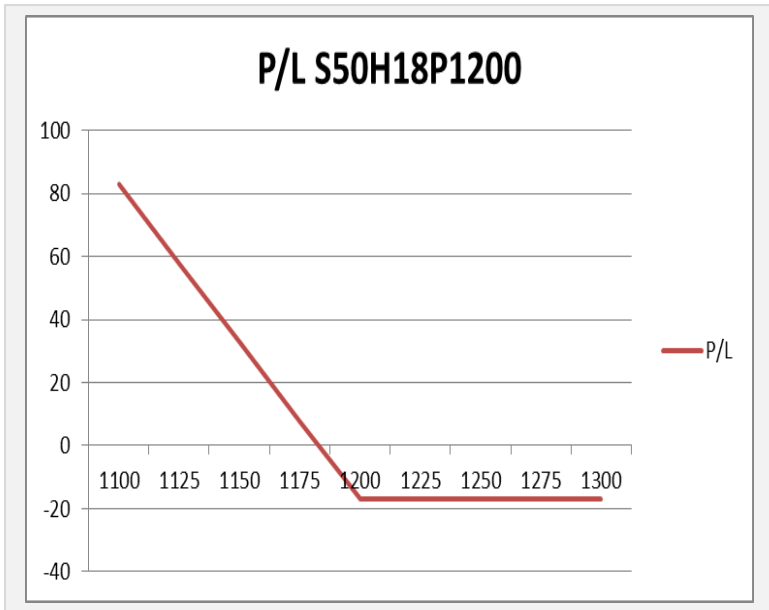
กลยุทธ์ : ถือ Long S50H18P1200

ขาดทุนสูงสุด : 17.10 จุด (3,420 บาท/สัญญา)

กำไรสูงสุดทางทฤษฎี : ไม่จำกัด

เป้าหมายการทำกำไร : SET50 แต่ละระดับ 1170 จุด

จุดคุ้มทุน(เมื่อหมดอายุ) : 1182.90



SET50 Index	Long S50H18P1150	Cost	Profit/Loss
1100	100	17.1	82.9
1125	75	17.1	57.9
1150	50	17.1	32.9
1175	25	17.1	7.9
1200	0	17.1	-17.1
1225	-25	17.1	-17.1
1250	-50	17.1	-17.1
1275	-75	17.1	-17.1
1300	-100	17.1	-17.1

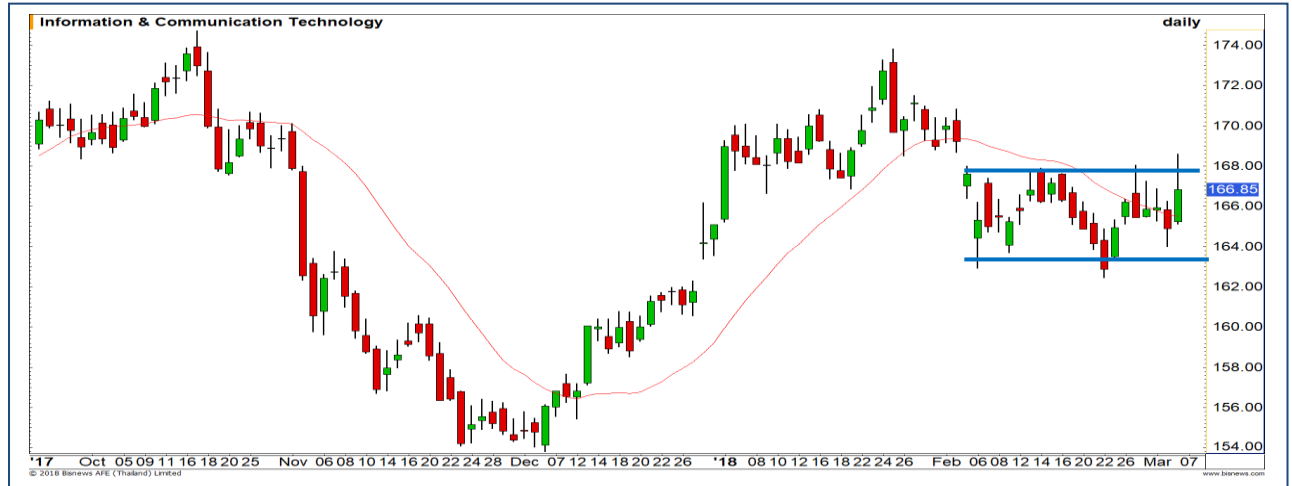
		Price	Change	Vol.	Open Interest	Intrinsic Value	Time Value	Break Even	All-in-Premium	Implied Volatility	Effective Gearing
Call Option	S50H18C1150	39.00	-2.90	77	4,006	32.24	6.76	1189.00	0.01	15.01%	23.69
	S50H18C1175	21.90	-3.10	357	5,358	7.24	14.66	1196.90	0.01	14.76%	31.47
	S50H18C1200	10.30	-2.00	799	6,405	0.00	10.30	1210.30	0.02	14.56%	41.10
	S50H18C1225	4.80	-0.20	803	4,476	0.00	4.80	1229.80	0.04	15.51%	47.37
	S50H18C1250	2.00	-0.20	51	1,576	0.00	2.00	1252.00	0.06	16.13%	54.00
Put Option	S50H18P1150	6.90	0.80	345	5,135	0.00	6.90	1143.10	-0.03	16.38%	-40.60
	S50H18P1175	14.80	0.30	477	5,032	0.00	14.80	1160.20	-0.02	15.83%	-33.66
	S50H18P1200	26.00	0.00	201	3,675	17.76	8.24	1174.00	-0.01	13.72%	-29.61
	S50H18P1225	44.70	0.90	113	2,320	42.76	1.94	1180.30	0.00	13.26%	-22.39
	S50H18P1250	69.00	7.00		189	67.76	1.24	1181.00	0.00	16.96%	-15.37

## ICT

	Level 1	Level 2
<b>Support</b>	164	162
<b>Resistance</b>	168	170

### แกว่งในกรอบ

ดัชนีแกว่งตัว Sideway ในกรอบ 163-168 จุด รอการ Breakout เพื่อเลือกทิศทาง

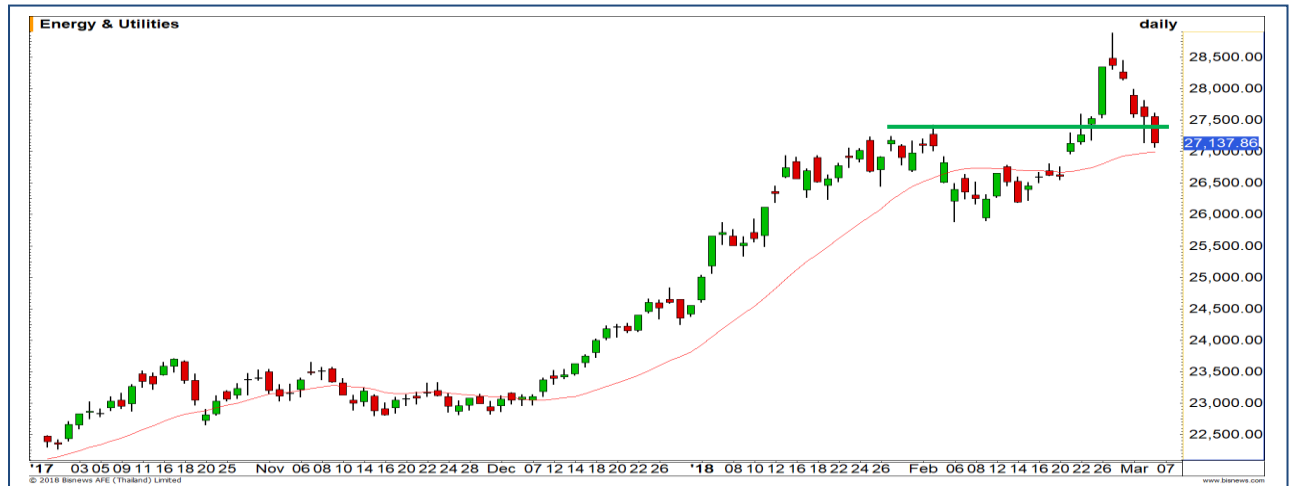


## Energy

	Level 1	Level 2
<b>Support</b>	26800	26300
<b>Resistance</b>	27250	27500

### รอดูรอบการรับบาวน์

กลับมาปิดต่ำกว่าแนว Breakout เดิมที่ระดับ 27250 จุด เป็นสัญญาณลบ ระวังการพักตัวลงต่อ

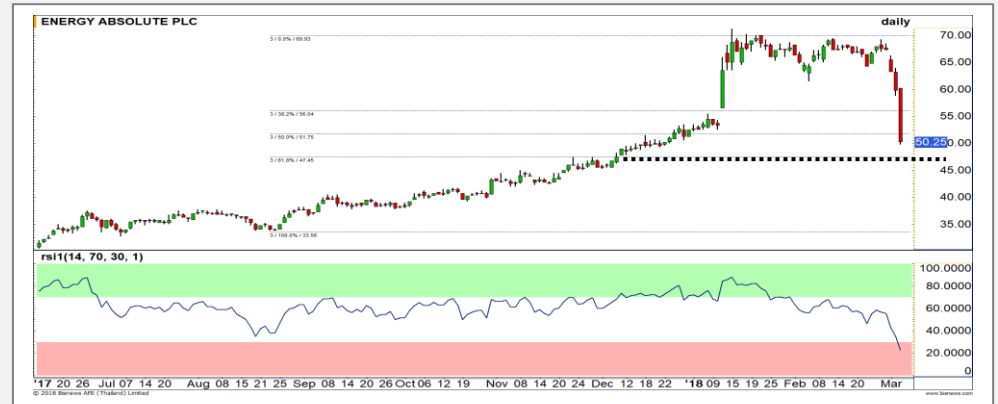


# Top Most Active



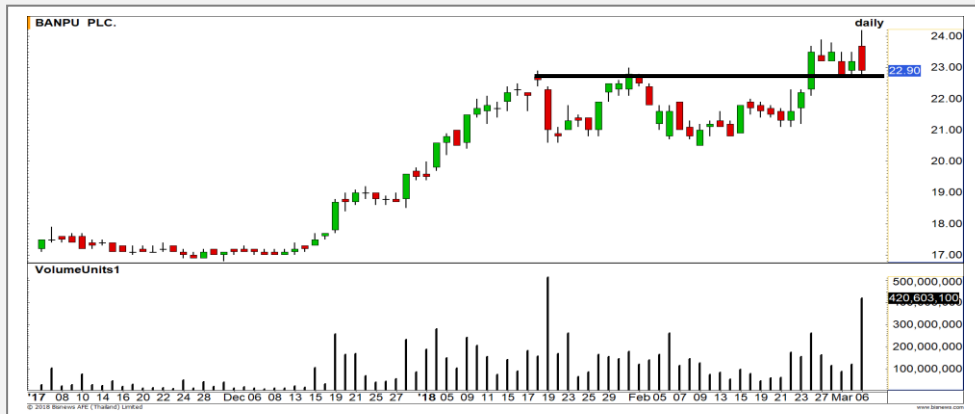
Support 23.50 23.10 Resistance 24 24.40

**CPF (DAY):** ราคาดีดตัวผ่านแนวต้าน 23.50 บาทขึ้นมาได้ เป็นการเปิด Upside ในภาพหลัก สร้างระยะทางการไปต่อสู่เป้าหมาย 24.40 บาท



Support 47.50 45.50 Resistance 51.50 55

**EA (DAY):** RSI เข้าสู่ภาวะ Oversold มอง Downside การลงเริ่มจำกัด แนวรับ 47.50 บาท เป็นบริเวณเข้าเก็งกำไรการดีดตัวที่ดี



Support 22.70 22 Resistance 23.20 23.70

**BANPU (DAY):** การย่อตัวรอบนี้ไม่ควรหลุดระดับ 22.70 บาท มิฉะนั้นการขึ้นที่ผ่านมจะเป็น False break



Support 7.65 7.40 Resistance 8 8.15

**IRPC (DAY):** ราคาเป็นเพียงการย่อตัวในแนวโน้มขาขึ้น รอดแนวรับการย่อตัวรอบนี้ที่บริเวณ 7.65 บาท

# Momentum Trading

MBK

**Support** | 20.60  
**Resistance** | 22 / 23  
**Stop loss** | 20

## คำแนะนำระยะสั้น (BUY)

แท่งเทียนขึ้นปิดที่ระดับ High ของวัน อีก  
 ทั้งราคากลับขึ้นมาขึ้นเหนือระดับ 21 บาทได้  
 ดึงภาพเชิงบวกกลับมาเข้ามา มีโอกาสที่จะได้  
 เห็นการปรับตัวขึ้นต่อ วางเป้าหมายรอบนี้ที่  
 22 / 23 บาท ตามลำดับ



SAT

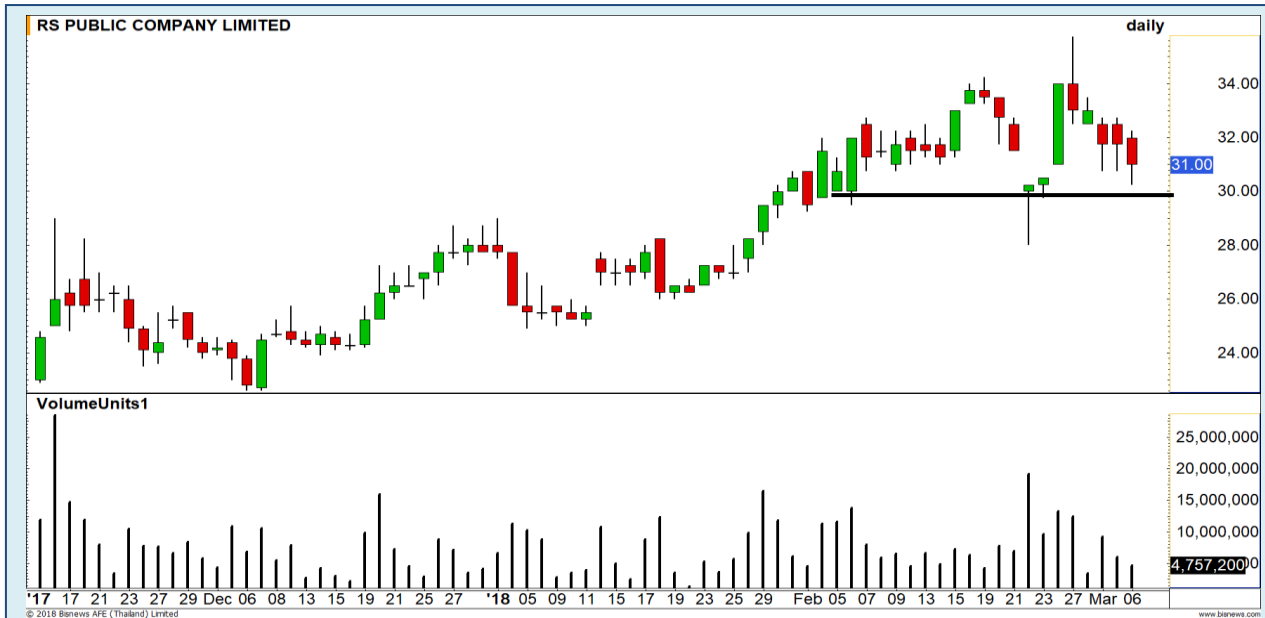
**Support** | 21.30  
**Resistance** | 22.30/23.00  
**Stop loss** | 20.70

## คำแนะนำระยะสั้น (BUY)

ราคาปรับตัวขึ้นพร้อม MACD ที่กลับมา  
 ยืนในแดนบวกได้เป็นครั้งแรกในรอบเกือบ 3  
 เดือน ทำให้มองว่าราคายังมี Momentum  
 ที่จะไปต่อได้



# Swing Trading



<b>Support</b>	30
<b>Resistance</b>	34
<b>Stop loss</b>	28

## คำแนะนำระยะสั้น (BUY)

ราคาย่อตัวลงมาใกล้แนวรับ 30 บาท มองเป็นจังหวะการเข้าซื้อเก็งกำไรเล่นรอบที่ดี เล่นมีโอกาสฟื้นตัวกลับเพื่อปรับตัวขึ้นต่อตามแนวโน้มเดิม

RS



<b>Support</b>	9.40
<b>Resistance</b>	9.85-10
<b>Stop loss</b>	9.20

## คำแนะนำระยะสั้น (BUY)

ราคาเริ่มปรับขึ้นจากฐาน ทำให้มองว่าระยะสั้นมีโอกาสปรับตัวขึ้นต่อได้อีก โดยมีเป้าหมายระยะสั้นอยู่ที่เส้น Moving Average 20 วันที่ 9.85 บาท

UV



AP

AP (THAILAND) PUBLIC COMPANY LIMITED



ยังรอซื้อคืนที่แนวรับแรก 8.20 บาท

แนวรับ		แนวต้าน	
8.20	8.10	8.50	8.60

ต้นทุน SBL เมื่อ 23 ก.พ.ที่ผ่านมาช่วง 8.35-8.40 บาท ยังคงโอกาสรอซื้อคืนที่แนวรับแรก 8.20 บาท เพราะคาดว่าทิศทางการอ่อนตัวของรอบหลักมีโอกาสรอดแนวรับ 8.20 บาท

ปริมาณหุ้นที่ให้ยืมเพื่อขายชอร์ต

Stock	Available for borrowing (Share)
AP	897,000

(ข้อมูล ณ เวลา 9.00 น. ของวันก่อนหน้า)

เทียบราคาวันก่อนหน้า

Close Price	%Change
8.35 บาท	-

(ข้อมูล ณ เวลา 17.00 น. ของวันก่อนหน้า)

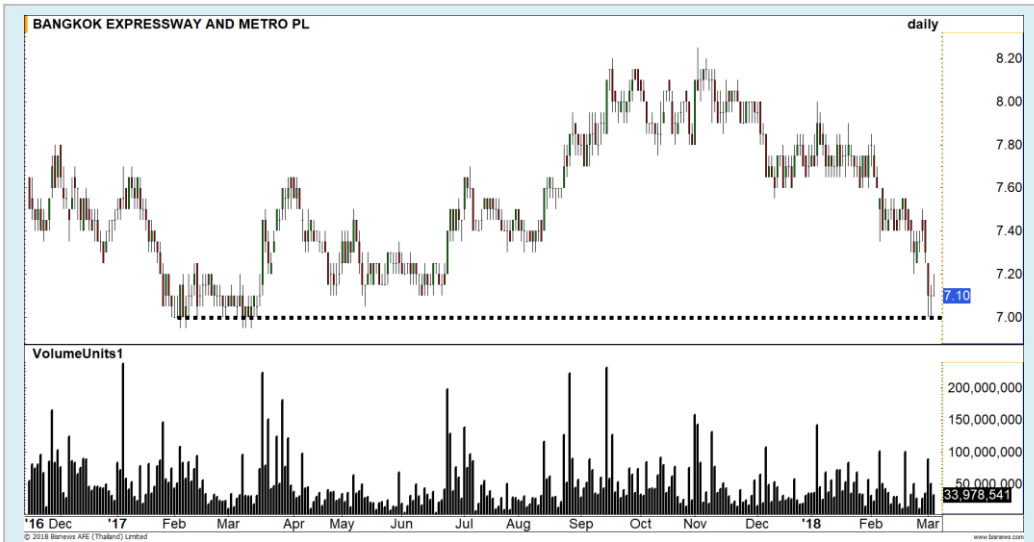
กรณีทะลุแนวต้าน 8.65 บาท ตัดขาดทุน

สอบถามข้อมูลเพิ่มเติม กรุณาติดต่อ ฝ่ายธุรกิจยืมและให้ยืมหลักทรัพย์

โทรศัพท์ : 02-658-9699  
Email: sbl@fnsyrus.com



**BEM : BEM24C1809A**



แนวรับ		แนวต้าน	
7	6.90	7.25	7.40

ราคาอ่อนตัวลงมาใกล้แนวรับสำคัญที่บริเวณ 7 บาท ซึ่งบริเวณเป็นระดับจิตวิทยาและ Low เดิม มองว่ามีโอกาสได้เห็น Technical rebound ในบริเวณนี้ โดยมีเป้าหมายแนวต้าน 7.25 / 7.40 บาท



สอบถามข้อมูลเพิ่มเติม  
โทรศัพท์ 02-658-9915  
Email: dw@fnsyrus.com  
Line: @dw24

**ตารางราคา**

\* ตารางราคาใช้เปรียบเทียบในการซื้อขายช่วง market open เท่านั้น ไม่รวมช่วง market call

Underlying Bid*	DW Bid Price(THB) *				
	07-Mar-2018	08-Mar-2018	09-Mar-2018	12-Mar-2018	13-Mar-2018
7.30	0.27	0.27	0.27	0.26	0.26
7.25	0.26	0.26	0.26	0.25	0.25
7.20	0.25	0.25	0.25	0.24	0.24
7.15	0.24	0.24	0.24	0.23	0.23
7.10	0.23	0.23	0.23	0.22	0.22
7.05	0.22	0.22	0.22	0.22	0.22
7.00	0.21	0.21	0.21	0.21	0.21
6.95	0.21	0.20	0.20	0.20	0.20
6.90	0.20	0.20	0.19	0.19	0.19

<b>Name</b>	BEM24C1809A	<b>Implied Volatility</b>	44.00%
<b>Underlying</b>	BEM	<b>Delta</b>	32.93%
<b>Type</b>	Call	<b>Listing Date</b>	02-Mar-2018
<b>Strike</b>	8.820	<b>Last Trading Date</b>	28-Sep-2018
<b>Conversion Ratio</b>	1.85500	<b>Expire Date(Maturity Date)</b>	04-Oct-2018
<b>Moneyess</b>	-24.23% OTM	<b>outstanding (06-Mar-2018)</b>	-49,575,000

# TOP GAINER AND LOSER

## 5 TOP MAINBROAD GAINER

Rank	Stock	PClose	%Change	Support	Resistance	Trend (1 Week)	Technical View
1	AYUD	48	+7.87	46/44	50/52	Uptrend	โมเมนตัมการขึ้นรอบสั้นแข็งแกร่ง
2	EASTW	12.90	+7.50	12.50/12	13.20/13.80	Sideway	รอบใหญ่ยังคง Sideway
3	THREL	10.40	+6.67	10.10/9.75	10.50/11.50	Sideway	รอผ่านแนวต้าน 10.50 บาท เพื่อดึงภาพบวกกลับเข้ามา
4	MBK	21.20	+5.47	20.60/20	22/23	Uptrend	ราคาผ่านแนวต้าน 20.80 บาทขึ้นมาได้ ภาพเป็นบวก
5	CPF	23.80	+4.85	23.50/23.10	24/24.40	Sideway Up	เกิดรูปแบบ Double bottom

## 5 TOP MAINBROAD LOSER

Rank	Stock	PClose	%Change	Support	Resistance	Trend (1 Week)	Technical View
1	EA	50.25	-15.90	47.50/45.50	51.50/55	Downtrend	รอดูแนวรับ 47.50 บาท มีโอกาสตั้งบริเวณดังกล่าว
2	HANA	33.75	-10.60	32/30.75	35/37	Downtrend	ยังอยู่ในรอบการหา Low ใหม่
3	SOLAR	2.62	-8.39	2.50/2.30	2.80/3	Sideway Up	ย่อรอบนี้ไม่ควรหลุด 2.50 บาท
4	APCS	6.85	-8.05	6.55/6.40	7.10/7.40	Sideway Up	ย่อตัวในกรอบ Uptrend channel
5	AMATA	21.90	-7.59	21.20/20	23/24	Sideway	ลงมาใกล้แนวรับเส้น 200 วันที่ 21.20 บาท

### หมายเหตุประกอบการเลือก Top Gainer และ Top Loser

- ปริมาณการซื้อขายเฉลี่ย 5 วัน มากกว่า 10 ล้านบาท
- ไม่รวม DW และ Warrant
- ราคาหุ้นไม่ต่ำกว่า 1 บาท

\*\* เนื่องจากหุ้นในกลุ่มนี้ส่วนใหญ่เป็นหุ้นที่ผันผวนแรงกว่าตลาด นักลงทุนควรใช้ความระมัดระวังเป็นพิเศษ \*\*



## WTI Oil



**Level 1**                      **Level 2**

**Support**

62.00

61.60

**Resistance**

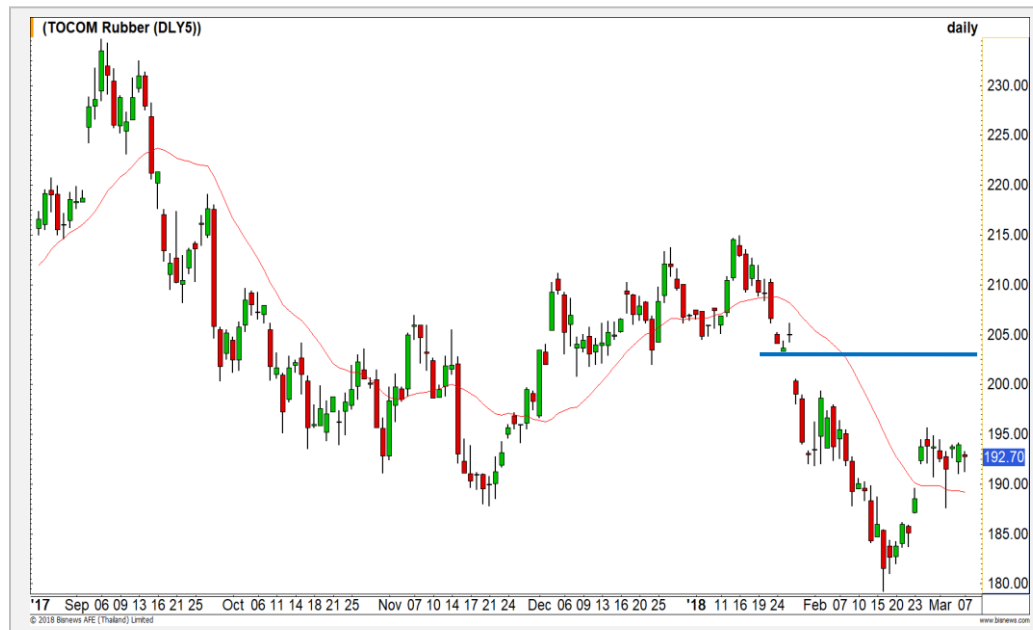
63.10

63.80

### แกว่งตัวในกรอบหลัก

จากภาพราย 60 นาที ราคาน้ำมันยังแกว่งตัวอยู่ในกรอบหลักที่ 60.50-64.00 จุด ในสัปดาห์นี้คาดว่าจะไม่เกิดการ Breakout ขึ้น แนะนำให้รอการฟอร์ม Pattern ขึ้นมาก่อน

## Tocom Rubber



**Level 1**                      **Level 2**

**Support**

190

185

**Resistance**

195

202

### ระยะกลางมี Gap ropic ที่ 202 เยน

ราคายางพาราแกว่งตัวในกรอบแคบที่ 188-195 เยน ให้รอดูการ Breakout ผ่านระดับ 195 เยนจะเป็นการเปิด Upside ด้านบน มีเป้าหมายอยู่ที่การปิด Gap ที่บริเวณ 202 เยน

# Gold Futures

## พักตัวเล็กน้อย หลังขึ้นมาทดสอบเป้าหมายที่ 1340 ดอลลาร์

จากภาพราย 60 นาที ราคาทองคำปรับตัวขึ้นแรง โดยเข้านี้ทดสอบเป้าหมายที่บริเวณ 1340 ดอลลาร์แล้ว ระยะสั้นจึงเกิดแรงขายขึ้นก่อน อย่างไรก็ตามมองว่าหากการย่อตัวลงในรอบนี้ไม่หลุดระดับ 1330 ดอลลาร์ มีโอกาสที่ราคาจะปรับตัวขึ้นได้อีกรอบ

### คำแนะนำระยะสั้น GFJ18

- ตันทุน Long ที่บริเวณ 1324 ดอลลาร์ ปิดทำกำไรได้ แล้วที่บริเวณ 1340 ดอลลาร์



แนวรับ		แนวต้าน	
1330	1325	1340	1347

Contracts	Long	Short	Net	YTD
Institution	1871	2049	-178	-4910
Foreign	1704	2817	-1113	4380
Local	5072	3781	1291	530

6 มี.ค. 2018  
 กองทุน SPDR คงการถือครองทองคำ  
 ที่ระดับ 833.98 ตัน

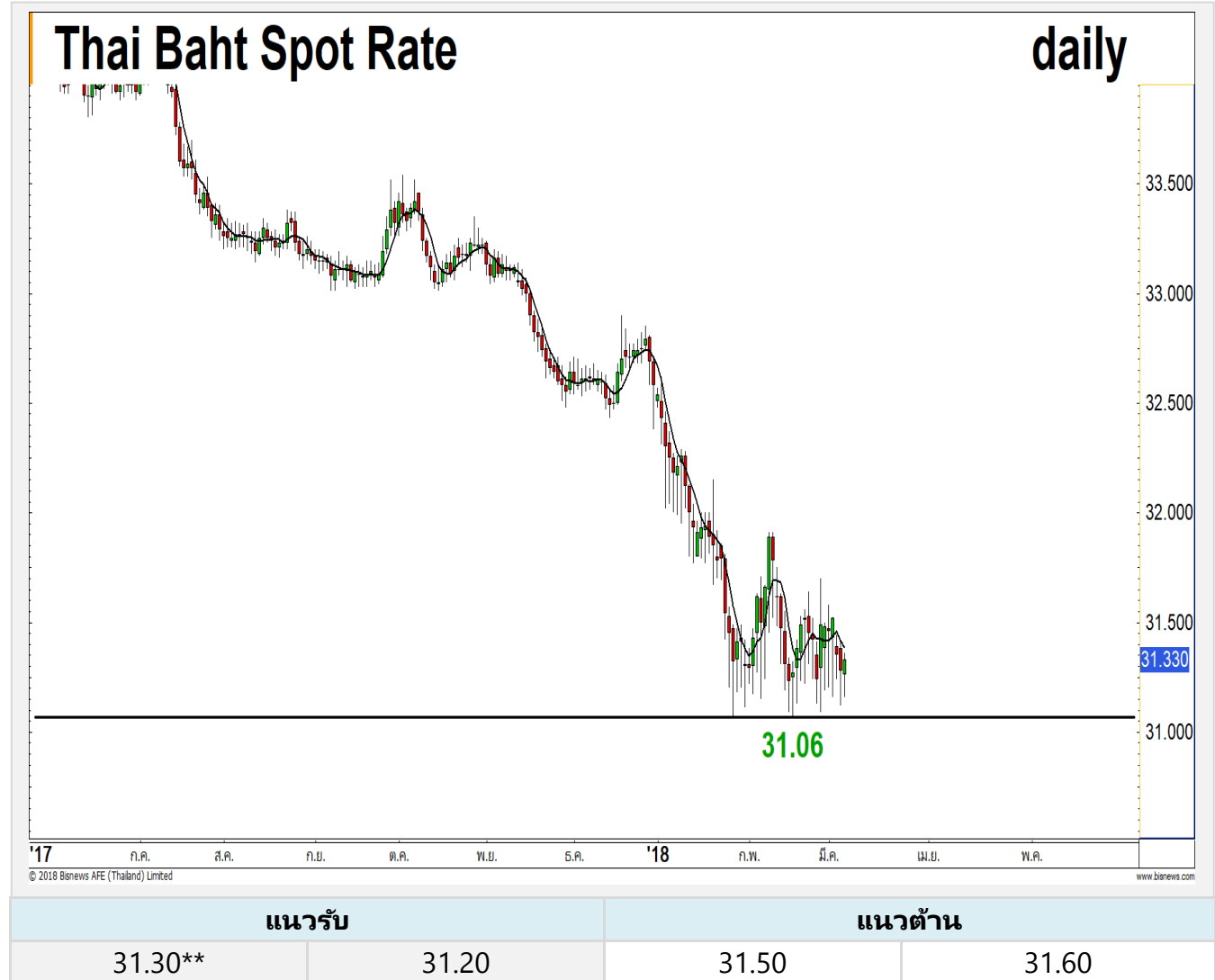
# USD Futures

## Sideway ในกรอบ 31.20-31.60 บาท/ดอลลาร์สหรัฐ เริ่มอ่อนค่า

ณ ปัจจุบันค่าเงินบาท Sideway ในช่วง 31.20-31.60 บาท/ดอลลาร์สหรัฐ ประเมินแนวแข็งค่าไม่หลุด 31.20 บาท/ดอลลาร์สหรัฐ มีเป้าหมายการอ่อนค่ารอทดสอบ 31.50-31.60 บาท/ดอลลาร์สหรัฐเช่นเดิม

### คำแนะนำระยะสั้น USDH18 (Trading Long)

- พอร์ตถือ Trading Long รอทำกำไรช่วง 31.50-31.60 บาท/ดอลลาร์สหรัฐ ตัดขาดทุนกรณีทำระดับแข็งค่ามากไปกว่า 31.20 บาท/ดอลลาร์สหรัฐ



## Market Summary & Theoretical Price

### SET50 Index Futures

Series	Settle	Change	Vol. Contracts	Change	OI	Change	Days to Delivery	Theoretical			Div. Yield	Fund Rate	Basis	Premium Discount
								Theoretical	Lower	Upper				
S50H18	1182.0	-3.2	162535	-7024	308984	7321	23	1183.28	1182.72	1187.37	0.00	0.02	-0.24	-1.28
S50J18	1180.7	-3.2	4	4	45	0	51	1184.70	1183.46	1193.79	0.00	0.02	-1.54	-4.00
S50K18	1179.2	-2.7	3	-11	22	2	84	1181.37	1179.33	1196.33	0.02	0.02	-3.04	-2.17
S50M18	1177.0	-2.8	16779	944	44457	945	113	1174.26	1171.52	1194.39	0.04	0.02	-5.24	2.74
S50U18	1175.0	-2.3	2050	137	7147	324	204	1153.76	1148.81	1190.10	0.06	0.02	-7.24	21.24
S50Z18	1178.6	-2.9	418	-153	2143	35	295	1112.77	1105.61	1165.33	0.09	0.02	-3.64	65.83

### Gold Futures

Series	Settle	Change	Vol. Contracts	Change	OI	Change	Days to Delivery	Theoretical			Premium / Discount	Risk Free Rate
								Theoretical	Lower	Upper		
GFJ18	19780	-80	10583	6310	38662	4890	51	19934	19913	20087	-154.22	0.02
GFM18	19810	-90	3441	1527	17681	1318	113	19985	19939	20324	-174.90	0.02
GFQ18	19850	-80	1570	1138	3073	901	176	20036	19964	20564	-186.41	0.02

### USD Futures

Series	Settle	Change	Days to Delivery	Theoretical	Basis
USDH18	31.39	-0.04	22	31.40	0.05
USDJ18	31.38	-0.03	51	31.47	0.04
USDK18	31.34	-0.03	84	31.55	0.00
USDM18	31.34	-0.02	113	31.62	0.00

**DISCLAIMER:** รายงานฉบับนี้จัดทำโดยบริษัทหลักทรัพย์ ฟินันเซีย ไซรัส จำกัด (มหาชน) "บริษัท" ข้อมูลที่ปรากฏในรายงานฉบับนี้ถูกจัดทำขึ้นบนพื้นฐานของแหล่งข้อมูลที่น่าเชื่อถือ และไม่รับรองความถูกต้องหรือมีความถูกต้อง อย่างไรก็ตามบริษัท/ครบาลของข้อมูลดังกล่าว ข้อมูลและความเห็นที่ปรากฏอยู่ในรายงานฉบับนี้อาจมีการเปลี่ยนแปลง แก้ไข หรือเพิ่มเติมได้ตลอดเวลาโดยไม่ต้องแจ้งให้ทราบล่วงหน้า บริษัทไม่มีความประสงค์ที่จะชักจูงหรือชี้ชวนให้ผู้ลงทุน ลงทุนซื้อหรือขายหลักทรัพย์ตามที่ปรากฏในรายงานฉบับนี้ รวมทั้งบริษัทไม่ได้รับประกันผลตอบแทนหรือราคาของหลักทรัพย์ตามข้อมูลที่ปรากฏแต่อย่างใด บริษัทจึงไม่รับผิดชอบต่อความเสียหายใดๆ ที่เกิดขึ้นจากการนำข้อมูลหรือความเห็นในรายงานฉบับนี้ไปใช้ไม่ว่ากรณีใดๆก็ตาม ผู้ลงทุนควรศึกษาข้อมูลและใช้ดุลยพินิจอย่างรอบคอบในการตัดสินใจลงทุน

บริษัทขอสงวนลิขสิทธิ์ในข้อมูลและความเห็นที่ปรากฏอยู่ในรายงานฉบับนี้ ห้ามมิให้ผู้ใดนำข้อมูลและความเห็นในรายงานฉบับนี้ไปใช้ประโยชน์ คัดลอก ดัดแปลง ทำซ้ำ นำออกแสดงหรือเผยแพร่ต่อสาธารณชนไม่ว่าทั้งหมดหรือบางส่วน โดยไม่ได้รับอนุญาตเป็นลายลักษณ์อักษรจากบริษัทล่วงหน้า การลงทุนในหลักทรัพย์มีความเสี่ยง ผู้ลงทุนควรศึกษาข้อมูลและพิจารณาอย่างรอบคอบก่อนการตัดสินใจลงทุน

บริษัทหลักทรัพย์ ฟินันเซีย ไซรัส จำกัด (มหาชน) อาจเป็นผู้ดูแลสภาพคล่อง (Market Maker) และผู้ออกใบสำคัญแสดงสิทธิอนุพันธ์ (Derivative Warrants) บนหลักทรัพย์ที่ปรากฏอยู่ในรายงานฉบับนี้ โดยบริษัท อาจจัดทำทวีเคาระห์ของหลักทรัพย์อ้างอิงดังกล่าวนี้ ดังนั้น นักลงทุนควรศึกษารายละเอียดในหนังสือชี้ชวนของใบสำคัญแสดงสิทธิอนุพันธ์ดังกล่าวก่อนตัดสินใจลงทุน