



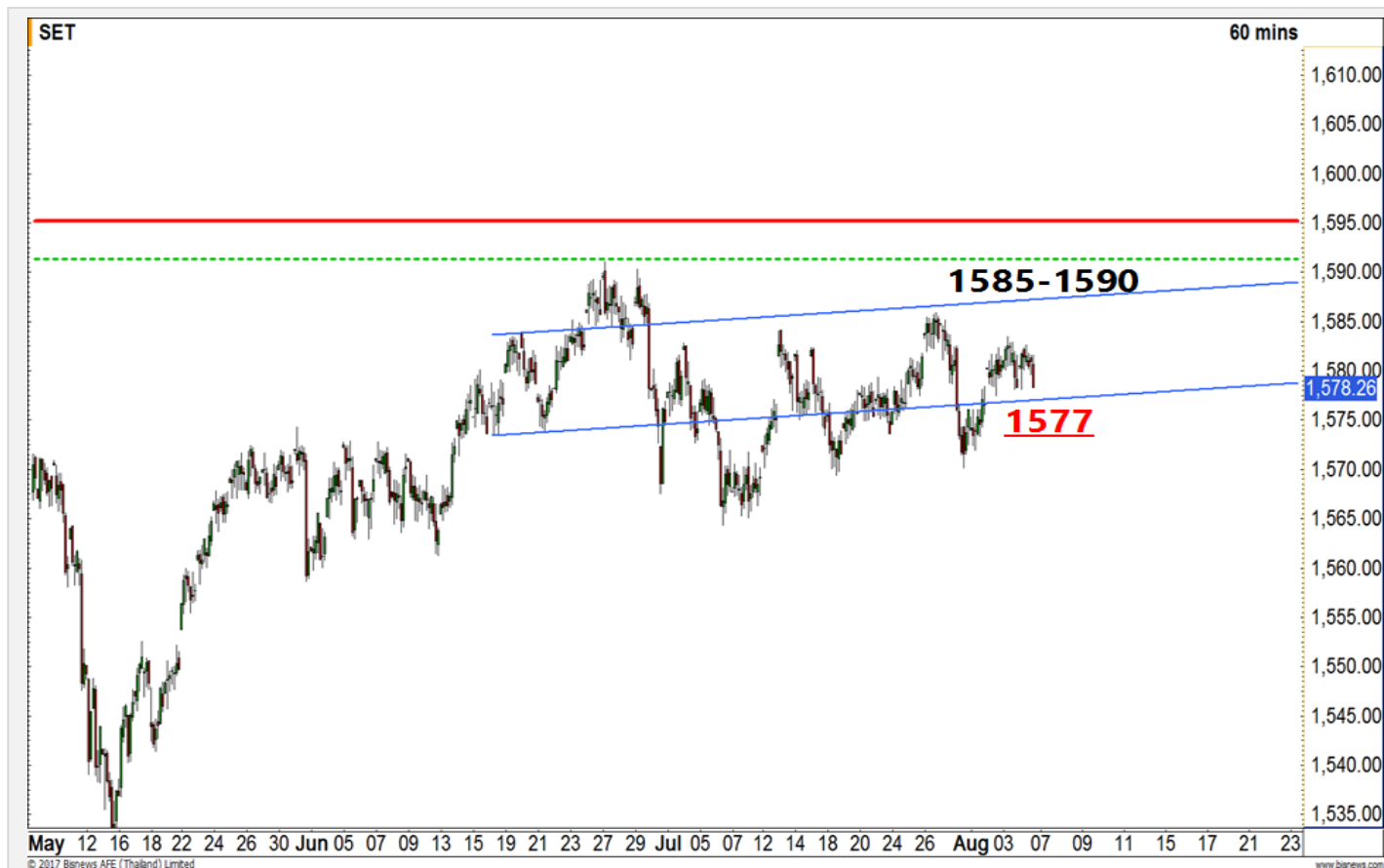
SET INDEX

ทยอยฟื้นในรอบเช้าแนวต้านแรก
สำคัญที่ 1582-1583 จุด

รอบหลักวาง Upside
เหมือนเดิมคือ แนวต้าน 1585-1590
จุด และประเมินมีน้ำหนักที่จะทะลุผ่านใน
รอบนี้สูงขึ้น ตามการฟื้นของรอบที่
เรียกว่า Invert Head & Shoulders

เข้านี้ดัชนีจะเปิดขึ้นทดสอบแนว
ต้าน 1582-1583 จุด บริเวณนี้เป็น
พื้นที่กำหนด Momentum การส่งต่อ
เพราะผ่านแนวนี้ได้ Upside ด้านบน
ค่อนข้างโล่ง ประเมิน PTT น่าจะช่วย
หนุน

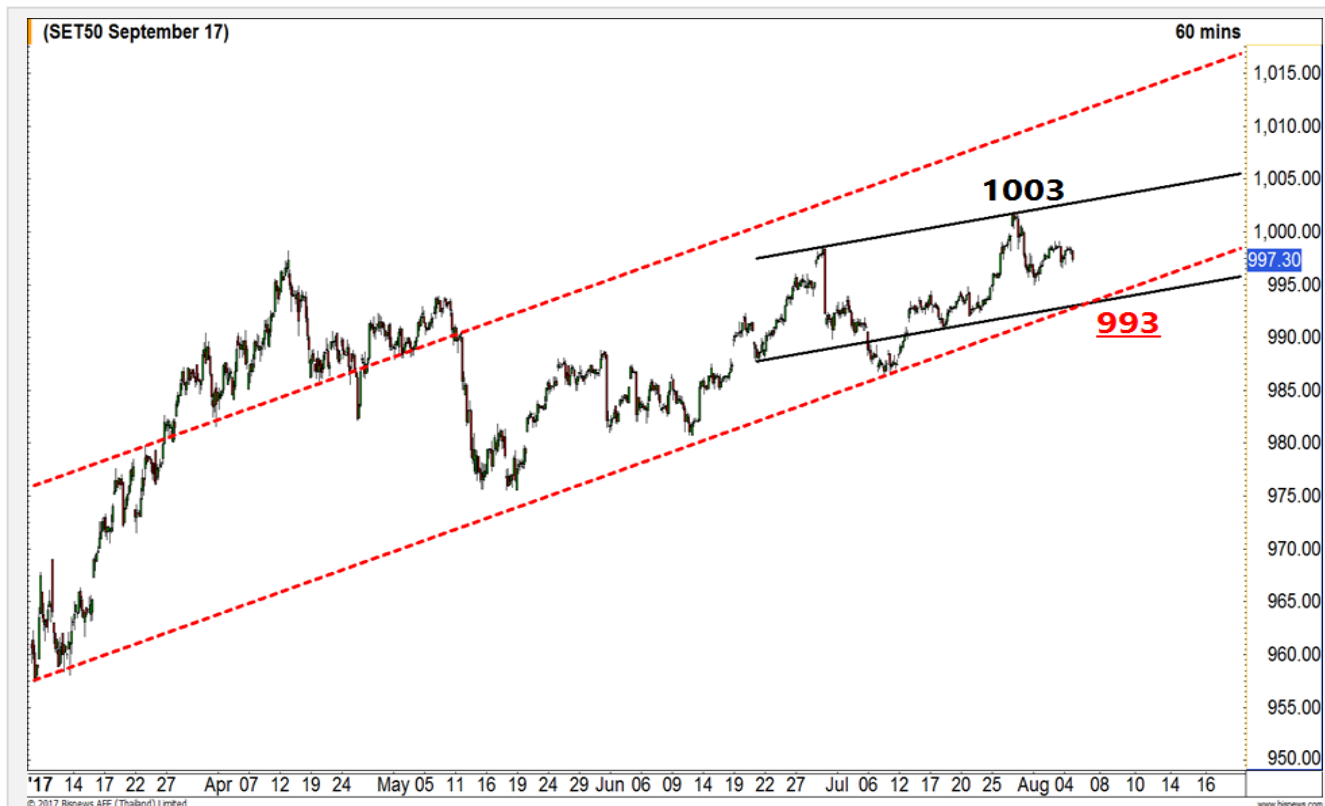
แนวรับ	1578*	1576**
แนวต้าน	1583*	1585**



Technical Review:

- S50U17: เข้านี้สำคัญที่ 999 จุด ทะลุได้ Upside รอทดสอบ 1002 จุด (เป็นระยะรอปิดทำกำไรฝั่ง Long)
- Momentum trading : PLAT , TOP
- Swing trading : RS , MONO

SET50 Index Futures



แนวรับ		แนวต้าน	
997**	996*	999**	1002*

Contracts	Long	Short	Net	YTD
Institution	7533	9101	(1568)	45416
Foreign	9554	5511	4043	9454
Local	27397	29872	(2475)	-54870

รอบเช้าเปิดบวก สำคัญที่แนวต้านแรก 999 จุด ผ่านได้ Momentum ฝั่งบวกเพิ่มขึ้น

4 ส.ค. 60 นักลงทุนต่างชาติ Long สุทธิเป็นวันที่สาม 4,043 สัญญา (1 มิ.ย.-3 ส.ค. เหลือ Long สุทธิสะสม 28,016 สัญญา)

รอบหลักยังวางเป้าหมายรอตทดสอบ 1003-1004 จุด โดยมีแนวต้านย่อย 1002 จุด

เข้านี้สำคัญที่ระดับแนวต้านแรก 999 จุดทะลุได้ Upside เปิด เพราะจะหลุดจากกรอบ Sideway เข้าสู่ช่วงขึ้น เพื่อรอตทดสอบกรอบบน 1002-1004 จุด (แม้ว่าทิศทางรวมจะดูเหมือนแกว่งตัวช่วงแคบๆ ก็ตาม)

กลยุทธ์ S50U17

- พอร์ตถือ Long ต้นทุน 998-998.50 จุด รอระยะทดสอบแนวต้านปิดทำกำไร 1002-1004 จุด **ตัดขาดทุนเมื่อปิดหลุด 996 จุด**
- พอร์ตวางรอเปิด Short ช่วงดีทดสอบแนวต้าน 1002-1004 จุด **กรณีเกิน 1004 จุดจะไม่เน้นฝั่ง Trading Short**

SET50 Index Options

คำแนะนำ : Wait and See

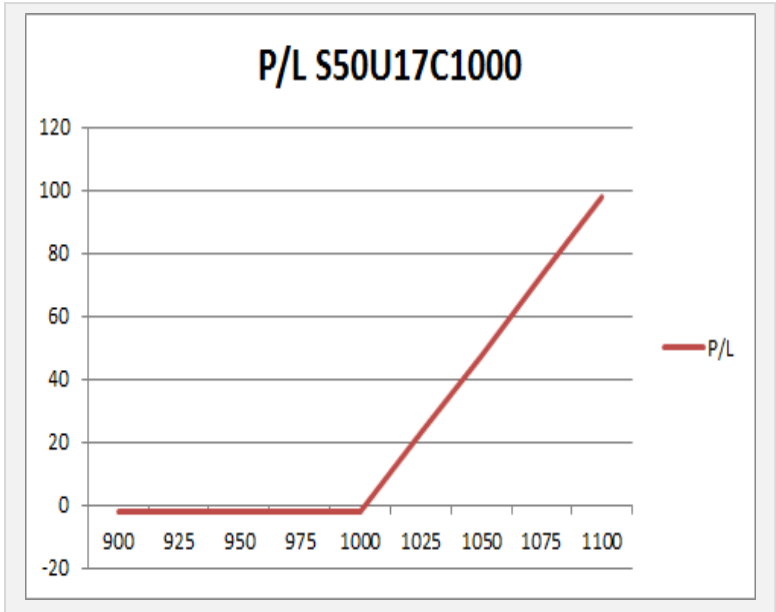
กลยุทธ์ : Wait and See

ขาดทุนสูงสุด : -

กำไรสูงสุดทางทฤษฎี : -

เป้าหมายการทำกำไร : -

จุดคุ้มทุน(เมื่อหมดอายุ) : -



SET50 Index	Long S50U17C1000	Cost	Profit/Loss
900	-100	6.8	-6.8
925	-75	6.8	-6.8
950	-50	6.8	-6.8
975	-25	6.8	-6.8
1000	0	6.8	-6.8
1025	25	6.8	18.2
1050	50	6.8	43.2
1075	75	6.8	68.2
1100	100	6.8	93.2

		Price	Chang	Vol.	Open Interest	Intrinsic Value	Time Value	Break Even	All-in-Premium	Implied Volatility	Effective Gearing
Call Option	S50U17C950	48.10	-4.00	26.00	771.00	52.69	-4.59	998.10	0.00	0.00%	19.08
	S50U17C975	24.50	-1.00	185.00	4269.00	27.69	-3.19	999.50	0.00	0.00%	36.32
	S50U17C1000	5.40	-0.60	738.00	14097.00	2.69	2.71	1005.40	0.00	2.49%	113.03
	S50U17C1025	0.70	-0.20	545.00	9263.00	0.00	0.70	1025.70	0.02	4.17%	131.53
	S50U17C1050	0.10	0.00	0.00	939.00	0.00	0.10	1050.10	0.05	5.27%	138.10

Put Option	S50U17P950	1.00	-0.20	178	9651	0.00	1.00	949.00	-0.05	9.05%	-63.56
	S50U17P975	2.20	0.10	552	14025	0.00	2.20	972.80	-0.03	6.98%	-69.13
	S50U17P1000	8.00	0.40	388	10961	0.00	8.00	992.00	-0.01	5.89%	-56.38
	S50U17P1025	28.50	5.20	257	3559	22.31	6.19	996.50	-0.01	9.26%	-25.34
	S50U17P1050	52.80	1.30	8	284	47.31	5.49	997.20	-0.01	13.26%	-15.25

Electronic Components

	Level 1	Level 2
Support	2040	2020
Resistance	2080	2100

RSI เริ่มไม่ลงตาม

ราคาลงมาที่แนวรับหลักบริเวณ 2040 จุด และ RSI เริ่มที่ไม่ปรับตัวลดลงตาม ดังนั้นระยะสั้นจึงมีโอกาที่จะเกิดรอบปรับขึ้นได้

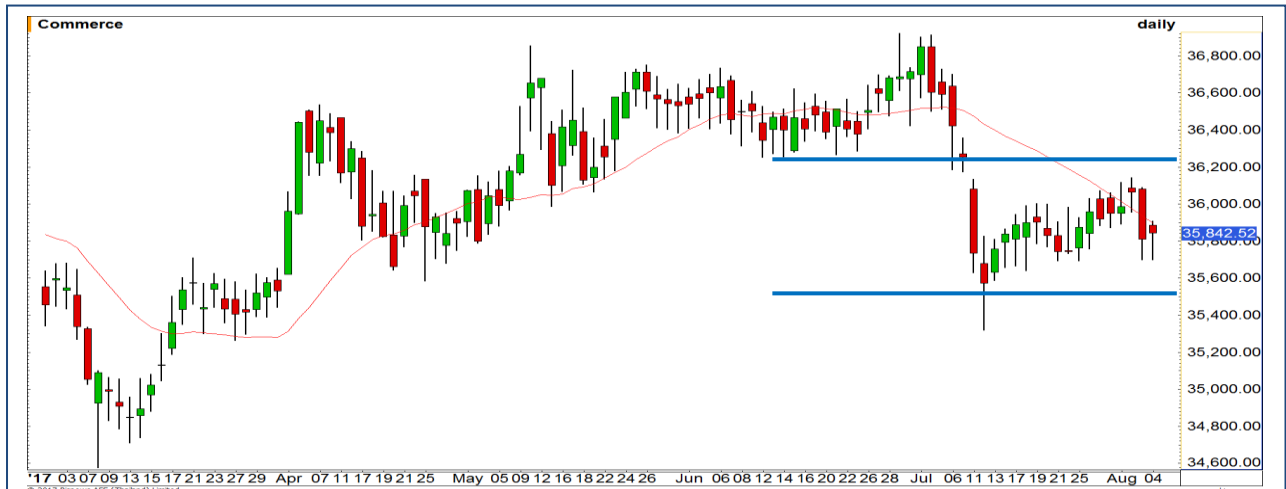


Commerce

	Level 1	Level2
Support	35600	35400
Resistance	36000	36200

จับตาดูที่แนวรับสำคัญ

ยังไม่มีแนวโน้มที่ชัดเจนในช่วงนี้ ยังเป็นการแกว่งตัว Sideway ในกรอบกว้างที่ 35400-36200 จุด



Top Most Active



Support 5.35 5.20 Resistance 5.55 5.70

IRPC(DAY): ภาพทางเทคนิคยังคงเป็นบวก ประเมินราคามีโอกาสกลับขึ้นหาแนวต้าน 5.55 บาทอีกครั้ง



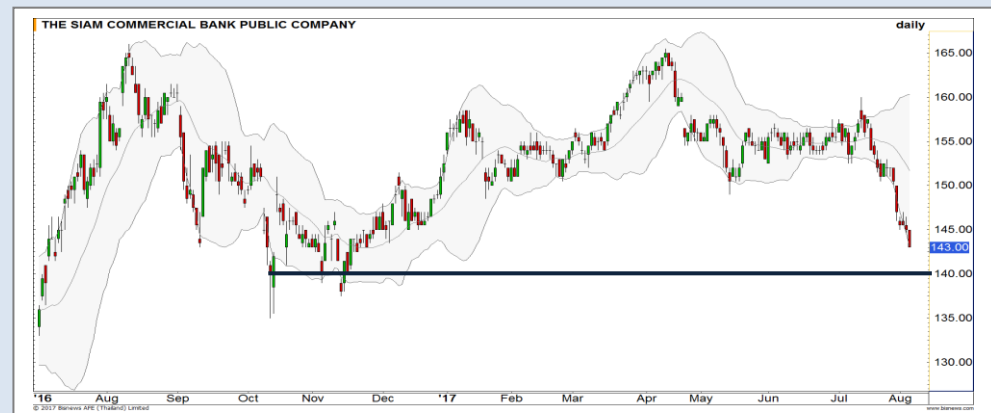
Support 81.50 80 Resistance 86 88.50

KCE (DAY): เพลี่ยงแรงขายอีกระลอก ความเสี่ยงอ่อนตัวลงต่อยังมี แนวรับสำคัญอีกที่ 80 บาท



Support 490 486 Resistance 500 506

SCC (DAY): มีความเสี่ยงที่จะอ่อนตัวลงทำ Low ใหม่ ทิศทางเป็นลักษณะ Sideway Down



Support 141.50 140 Resistance 145 147

SCB (DAY): การลงของรอบนี้ค่อนข้างชัน เพียงไม่กี่สัปดาห์ราคาลงมากกว่า 10% มอง Downside เริ่มจัดกั๊ด รอดูแนวรับสำคัญ 140 บาท

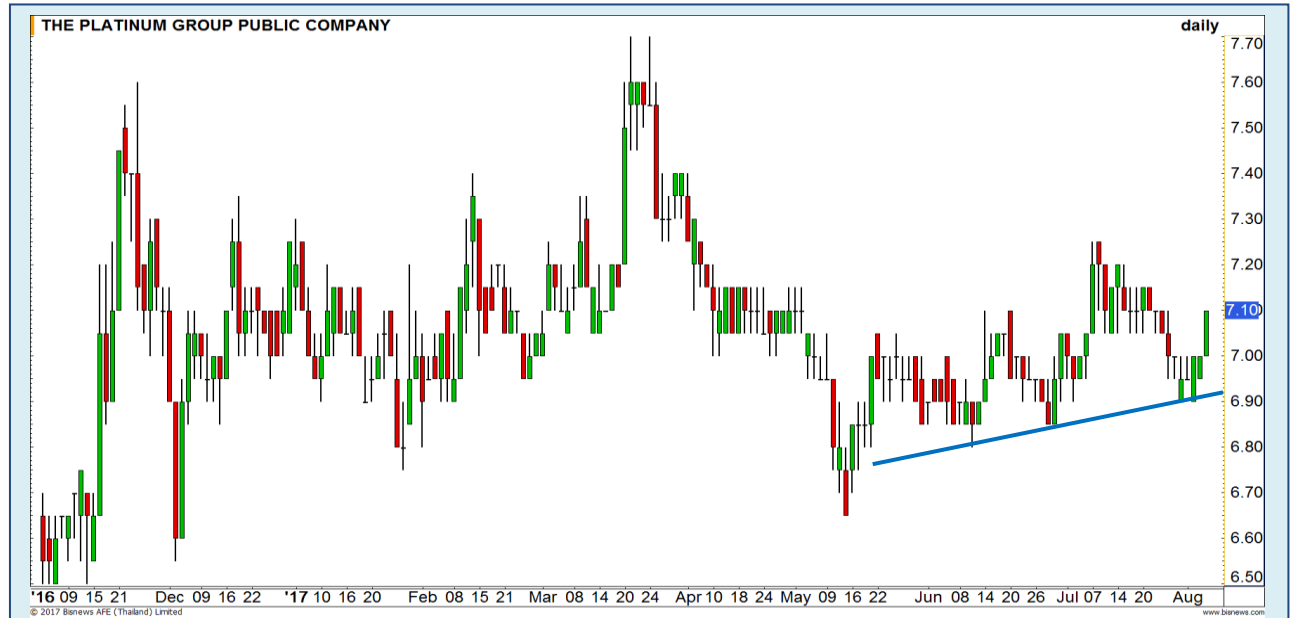
Momentum Trading

PLAT

Support | 7
Resistance | 7.25/7.40
Stop loss | 6.90

คำแนะนำระยะสั้น (BUY)

ราคาปรับขึ้นมายืนเหนือระดับ 7 บาท โมเมนตัมเป็นบวก ราคากำลังแกว่งตัวเข้าหาเป้าหมายแนวต้าน 7.25 บาท อีกครั้ง



TOP

Support | 86
Resistance | 90
Stop loss | 85

คำแนะนำระยะสั้น (BUY)

หากมองจากภาพรายเดือนจะเห็นว่าราคาอยู่ที่แนวต้านหลักที่ 87.25 บาทแล้ว มองว่าโอกาสที่จะผ่านมีสูง เนื่องจาก Momentum ในระยะสั้นยังคงแข็งแกร่ง



Swing Trading



Support	13-13.20
Resistance	14.20
Stop loss	12.60

คำแนะนำระยะสั้น (BUY)

แท่งเทียนเกิดรูปแบบ Hammer เป็นสัญญาณการกลับตัวในทางเทคนิค มีลูนติดกลับ เพื่อปรับตัวขึ้นต่อตามแนวโน้มเดิม

RS



Support	3.54
Resistance	3.62/3.70
Stop loss	3.48

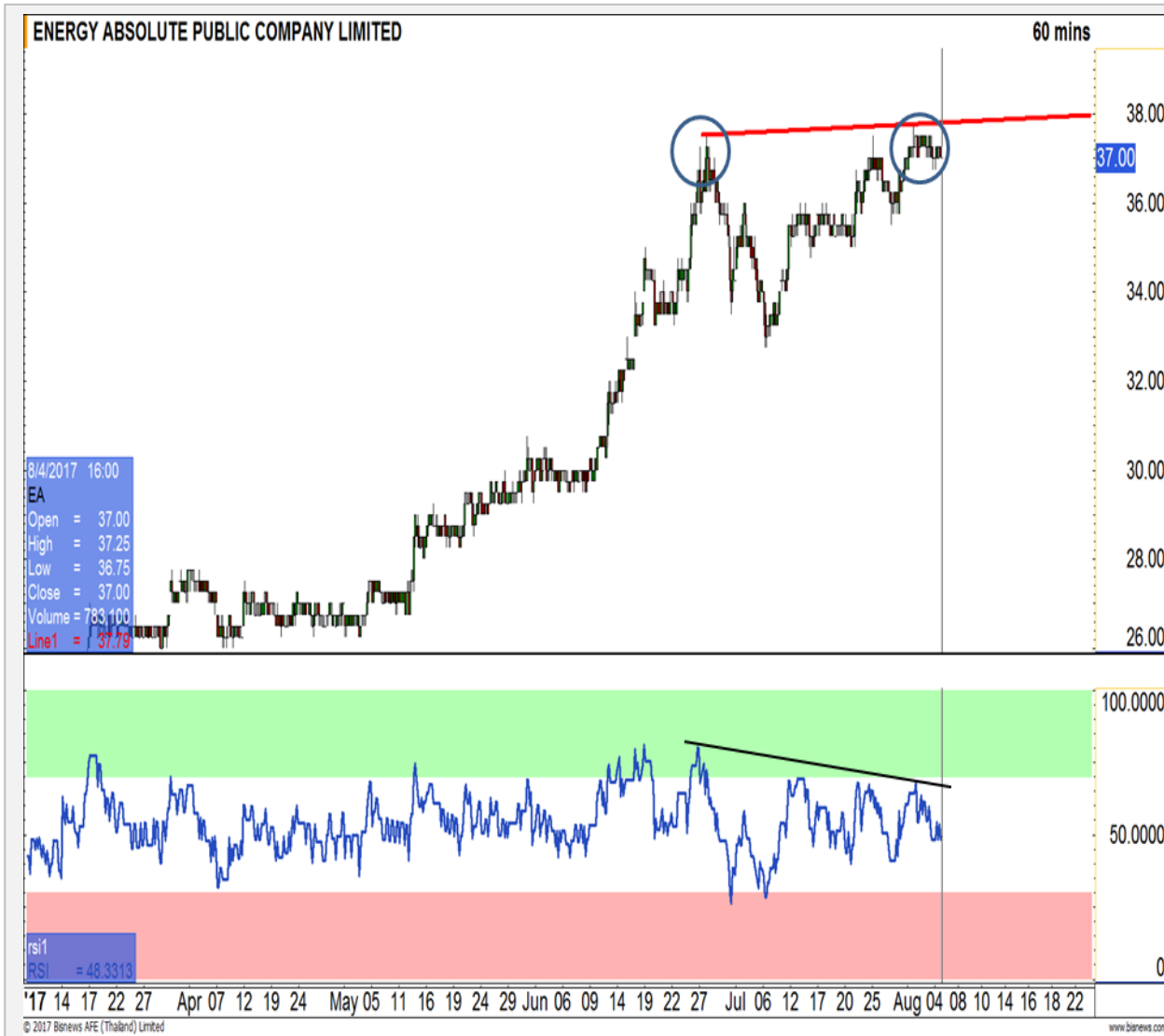
คำแนะนำระยะสั้น (BUY)

แนวรับของเส้น Uptrend Line ยังคงทำงานได้อย่างแข็งแกร่ง ทำให้คาดการณ์ว่าราคามีโอกาสที่จะปรับตัวขึ้นต่อ ประกอบกับระยะสั้นมี Gap รอปิดอยู่ที่บริเวณ 3.62 บาท

MONO



EA



3 ส.ค. ทำ SBL ไปที่ต้นทุน 37-37.25 บาท
ยังคงรอการซื้อกลับที่แนวรับแรก 36.25 บาท

แนวรับ		แนวต้าน	
36.25	35.75	38	38.25

ราคาหุ้น EA ยังไม่สามารถดัน High ให้ทะลุแนวต้าน 38 บาทได้ โดยขึ้นทดสอบ High 37.75 บาทเมื่อ 1 ส.ค. ที่ผ่านมา ประเมินมีโอกาสที่จะชะลอลงสู่แนวรับแรก 36.25 บาท และเป็นจังหวะรอซื้อกลับสำหรับการทำ SBL

ปริมาณหุ้นที่ให้ยืมเพื่อขายชอร์ต

Stock	Available for borrowing (Share)
EA	468,500

(ข้อมูล ณ เวลา 9.30 น. ของวันก่อนหน้า)

มีแนวรอซื้อกลับด้านแรก 36.25 บาท

สอบถามข้อมูลเพิ่มเติม กรุณาติดต่อ
ฝ่ายธุรกิจยืมและให้ยืมหลักทรัพย์

โทรศัพท์ : 02-658-9699

Email: sbl@fnsyrus.com

BBL : BBL24C1802A



แนวรับ		แนวต้าน	
177.50	177	181.50	184

การที่ราคาลงมาใกล้เส้นแนวรับ Uptrend line เรามองว่าเป็นจังหวะที่น่าเข้าเก็งกำไร เนื่องจาก Downside ค่อนข้างต่ำ โอกาสได้เห็นการฟื้นตัวกลับมีสูง มีแนวต้านรอทดสอบ 181.50/184 บาทตามลำดับ



สอบถามข้อมูลเพิ่มเติม
โทรศัพท์ 02-658-9915
Email: dw@fnsyrus.com
Line: @dw24

Name	BBL24C1802A	Expire Date(Maturity Date)	07-Mar-2018
Underlying	BBL	Last Trading Date	28-Feb-2018
Type	Call	Listing Date	17-Jul-2017
Strike	241.150	Conversion Ratio	11.85000
TimeDecay Per Day	-0.78%	Effective Gearing	7.64
Delta	18.21%	Implied Volatility	36.00%

TOP GAINER AND LOSER

5 TOP MAINBROAD GAINER

Rank	Stock	PClose	%Change	Support	Resistance	Trend (1 Week)	Technical View
1	ESSO	10.80	11.92	10.60/10.30	11.10/10.50	Sideway Up	ทะลุเส้น Downtrend line ขึ้นมาได้
2	ASIAN	13.30	8.13	12.90/12.30	14/14.50	Sideway Up	ต้องผ่าน 13.60 จุด ถึงภาพจะเป็นบวก
3	FTE	3.56	6.59	3.50/3.42	3.62/3.76	Sideway	ฟื้นตัวในระยะสั้น หลังดิ่งหนัก
4	BEC	18.80	5.03	18.40/17.90	19.20/19.50	Downtrend	เคลื่อนไหวใต้เส้นค่าเฉลี่ย 20 วัน
5	CRANE	3.38	4.97	3.28/3.20	3.50/3.60	Uptrend	โมเมนตัมการขึ้นแข็งแกร่ง

5 TOP MAINBROAD LOSER

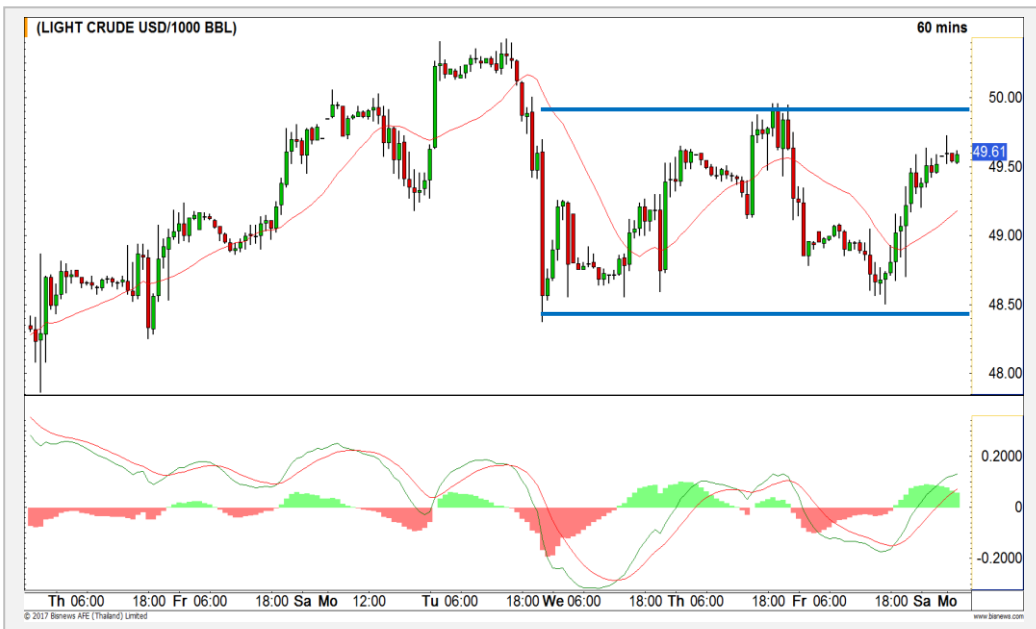
Rank	Stock	PClose	%Change	Support	Resistance	Trend (1 Week)	Technical View
-							

หมายเหตุประกอบการเลือก Top Gainer และ Top Loser

- ปริมาณการซื้อขายเฉลี่ย 5 วัน มากกว่า 10 ล้านบาท
- ไม่นับรวม DW และ Warrant
- ราคาหุ้นไม่ต่ำกว่า 1 บาท

**** เนื่องจากหุ้นในกลุ่มนี้ส่วนใหญ่เป็นหุ้นที่ผันผวนแรงกว่าตลาด นักลงทุนควรใช้ความระมัดระวังเป็นพิเศษ ****

WTI Oil



	Level 1	Level 2
Support	49.00	48.50
Resistance	50.00	50.40

Sideway ในกรอบเดิม

ราคาน้ำมันลงมาทดสอบกรอบล่างที่ 48.50 ดอลลาร์แล้วเกิดแรงซื้อกลับขึ้นมาอีกครั้ง ทำให้มองวาระยะสั้นมีโอกาสปรับตัวขึ้นเพื่อไปทดสอบกรอบบนที่บริเวณ 50 ดอลลาร์ โดยแนวโน้มรวมยังเป็นการแกว่ง Sideway ในกรอบ

Sugar



	Level 1	Level 2
Support	14.00	13.70
Resistance	14.50	15.00

ต้องไม่หลุด 33.30 เซนต์ เพื่อรักษาภาพขาขึ้น

ราคาน้ำตาลพักตัวลงมาที่กรอบล่างของ Uptrend Channel ที่บริเวณ 14 เซนต์ ทำให้มองวาระยะสั้นมีโอกาสเกิดการ Swing ตัวกลับขึ้นไปอีกครั้ง

Gold Futures

ปรับตัวลงมาถึงเป้าหมายที่บริเวณ 1255 ดอลลาร์แล้ว

ภาพทางเทคนิคราย 60 นาที ราคาทองคำปรับตัวลดลงมาถึงเป้าหมายที่บริเวณ 1255 ดอลลาร์แล้ว มองว่าระยะสั้น Downside จะจำกัดมากขึ้น ราคาทองคำจะแกว่งตัว Sideway ออกข้างไปก่อน

คำแนะนำระยะสั้น GFQ17 (Trading Short)

- ตันทุน Short ที่บริเวณ 1270 ดอลลาร์ ปิดทำกำไรได้แล้วที่บริเวณ 1255 ดอลลาร์ และออกมา Wait and See



แนวรับ		แนวต้าน	
1255	1248	1262	1268

4 ส.ค. 2017
 กองทุน SPDR ลดการถือครองทองคำลง
 4.74 ตัน สู่ระดับ 787.14 ตัน

Contracts	Long	Short	Net	YTD
Institution	13874	10866	3008	4187
Foreign	6321	194	6127	-13648
Local	3845	12980	(9135)	9461

USD Futures

รอดูต่อ กรณีค่าเงินบาทปิดขึ้น 33.25 บาท/ดอลลาร์สหรัฐ น่าจะเริ่มอ่อนค่าช่วงสั้นๆ

ประเมินค่าเงินบาทจะมีรอบอ่อนค่าในช่วงสั้น แม้ว่าเข้านี้จะยืนระดับแข็งค่าที่ 33.25 บาท/ดอลลาร์สหรัฐก็ตาม โดยมีเป้าหมายอ่อนค่า 33.35-33.40 บาท/ดอลลาร์สหรัฐ

คำแนะนำระยะสั้น USDU17 (Trading Long)

- พอร์ตว่างรอดูทิศทางไม่แข็งค่าเกิน 33.20 บาท/ดอลลาร์สหรัฐ กลับมาเปิด Long ในช่วงสั้นอีกรอบ ตัดขาดทุนกรณีแข็งค่าเกิน 33.20 บาท/ดอลลาร์สหรัฐ



Market Summary & Theoretical Price

SET50 Index Futures

Series	Settle	Change	Vol. Contracts	Change	OI	Change	Days to Delivery	Theoretical			Div. Yield	Fund Rate	Basis	Premium Discount
								Theoretical	Lower	Upper				
S50Q17	1001	-0.40	0	0	2	0	23	1002.64	1002.16	1006.11	0.79%	0.015	-1.19	-1.64
S50U17	997.3	-0.20	42603	-22774	342197	-1170	53	1003.70	1002.61	1011.71	0.46%	0.015	-4.89	-6.40
S50V17	998.1	-0.50	0	0	2	0	82	1003.70	1002.01	1016.08	0.83%	0.015	-4.09	-5.60
S50Z17	999	-0.10	1728	-2895	39548	183	143	1002.15	999.21	1023.75	1.51%	0.015	-3.19	-3.15
S50H18	995.4	0.10	142	-6	3433	10	235	1001.22	996.38	1036.71	1.65%	0.015	-6.79	-5.82
S50M18	990	0.90	11	-72	1587	6	325	989.16	982.47	1038.24	2.96%	0.015	-12.19	0.84

Gold Futures

Series	Settle	Change	Vol. Contracts	Change	OI	Change	Days to Delivery	Theoretical			Premium / Discount	Risk Free Rate
								Theoretical	Lower	Upper		
GFQ17	20,060	50	840	-97	3,133	-262	23	19,907	19,897	19,976	153.13	1.50%
GFV17	20,100	40	177	-130	1,020	-35	84	19,957	19,922	20,208	143.27	1.50%
GFZ17	20,140	40	461	382	630	293	143	20,005	19,947	20,433	135.05	1.50%

USD Futures

Series	Settle	Change	Days to Delivery	Theoretical	Basis
USDQ17	33.24	-0.03	23	33.33	-0.03
USDU17	33.25	-0.01	52	33.41	-0.02
USDV17	33.27	-0.01	82	33.49	0.00
USDZ17	33.25	-0.02	143	33.65	-0.02

DISCLAIMER: รายงานฉบับนี้จัดทำโดยบริษัทหลักทรัพย์ ฟินันเซีย ไซรัส จำกัด (มหาชน) "บริษัท" ข้อมูลที่ปรากฏในรายงานฉบับนี้ถูกจัดทำขึ้นบนพื้นฐานของแหล่งข้อมูลที่เชื่อหรือควรเชื่อว่ามีที่น่าเชื่อถือ และหรือมีความถูกต้อง / อย่างไรก็ตามบริษัทไม่รับรองความถูกต้องครบถ้วนของข้อมูลดังกล่าว ข้อมูลและความเห็นที่ปรากฏอยู่ในรายงานฉบับนี้อาจมีการเปลี่ยนแปลง แก้ไข หรือเพิ่มเติมได้ตลอดเวลาโดยไม่ต้องแจ้งให้ทราบล่วงหน้า บริษัทไม่มีความประสงค์ที่จะ ชักจูงหรือชักชวนให้ผู้ลงทุน ลงทุนซื้อหรือขายหลักทรัพย์ตามที่ปรากฏในรายงานฉบับนี้ รวมทั้งบริษัทไม่ได้รับประกันผลตอบแทนหรือราคาของหลักทรัพย์ตามข้อมูลที่ปรากฏแต่อย่างใด บริษัทจึงไม่รับผิดชอบต่อความเสียหายใดๆ ที่เกิดขึ้นจากการนำข้อมูลหรือความเห็นในรายงานฉบับนี้ไปใช้ไม่ว่ากรณีใดก็ตาม ผู้ลงทุนควรศึกษาข้อมูลและใช้ดุลยพินิจอย่างรอบคอบในการตัดสินใจลงทุน

บริษัทขอสงวนลิขสิทธิ์ในข้อมูลและความเห็นที่ปรากฏอยู่ในรายงานฉบับนี้ ห้ามมิให้ผู้ใดนำข้อมูลและความเห็นในรายงานฉบับนี้ไปใช้ประโยชน์ คัดลอก ตัดแปลง ทำซ้ำ นำออกแสดงหรือเผยแพร่ต่อสาธารณชนไม่ว่าทั้งหมดหรือบางส่วน โดยไม่ได้รับอนุญาตเป็นลายลักษณ์อักษรจากบริษัทล่วงหน้า การลงทุนในหลักทรัพย์มีความเสี่ยง ผู้ลงทุนควรศึกษาข้อมูลและพิจารณาอย่างรอบคอบก่อนการตัดสินใจลงทุน

บริษัทหลักทรัพย์ ฟินันเซีย ไซรัส จำกัด) อาจเป็นผู้ดูแลสภาพคล่อง (มหาชน)Market Maker) และผู้ออกใบสำคัญแสดงสิทธิอนุพันธ์ (Derivative Warrants) บนหลักทรัพย์ที่ปรากฏอยู่ในรายงานฉบับนี้ โดยบริษัทฯ อาจจัดทำบทวิเคราะห์ของหลักทรัพย์อ้างอิงดังกล่าวนี้ ดังนั้น นักลงทุนควรศึกษารายละเอียดในหนังสือชี้ชวนของใบสำคัญแสดงสิทธิอนุพันธ์ดังกล่าวก่อนตัดสินใจลงทุน