



SET INDEX

หลักฟื้นตัว แต่รายทางอาจเผชิญแรงขายบ้าง เช่น 1795-1800 จุด

SET INDEX เมื่อวานเกิดกรณีกลับมาปิดเหนือ 1780-1786 จุดได้ เป็นสัญญาณบ่งชี้การกลับตัว หรือสร้าง Bottom

หลังจากราย ชม. ลงไปแตะ Low 1758.31 จุด อยู่ในช่วงแนวรับ 1755-1760 จุดที่เป็นฐานแข็งแกร่ง ซึ่งเรา Update ใน Line ของ FNS ว่าลงมาคือ จังหวะซื้อ ฉะนั้นรอบหลักจะเริ่มทยอยฟื้นตัว โดยมีเป้าหมาย 1850 จุด

ส่วนรอบเข้านี้ติดแรงขายที่แนวต้าน 1790-1795/1800 จุด โดยเส้นแนวรับไม่หลุด 1770/1760 จุด

แนวรับ	1770**	1760*
แนวต้าน	1795**	1800*

SET

daily



Technical Review:

- S50H18: ระดับเปิดรอบเข้าชะลอลงก่อน แต่จะไม่มีระยะการทำ Lower Low ต่ำกว่า 1138 จุด
- Momentum Trading : MACO , ASK
- Swing Trading : BCPG , CENTEL

SET50 Index Futures



รอบเข้าติดแรงขาย มีโอกาสชะลอตัวลง ก่อน แต่จะไม่เกิดระยะทำ Lower Low

6 ก.พ. 61 นักลงทุนต่างชาติ Short สุทธิต่อเนื่อง 28,348 สัญญา (3 ม.ค.-6 ก.พ. 61 กลับมายืนฝั่ง Short สุทธิสะสม 13,898 สัญญา)

หลังจากเมื่อวานเปิดตลาดกด Downside ลง ทดสอบกรอบล่างรอบแกว่งขึ้น ณ ระดับ 1138-1140 จุด และเกิดระยะดิ่งกลับ แต่ยังไม่ปิด Gap 1159-1166 จุด ส่งผลให้รอบเข้าจะเผชิญแรงขายตามแนวต้าน 1160-1165จุดได้ วางแนวรับ 1145/1138 จุดรองรับอยู่

คาดว่าจะไม่มีการทำ Lower Low เมื่อวานน่าจะเป็นฐานของการฟื้นตัวไปแล้ว

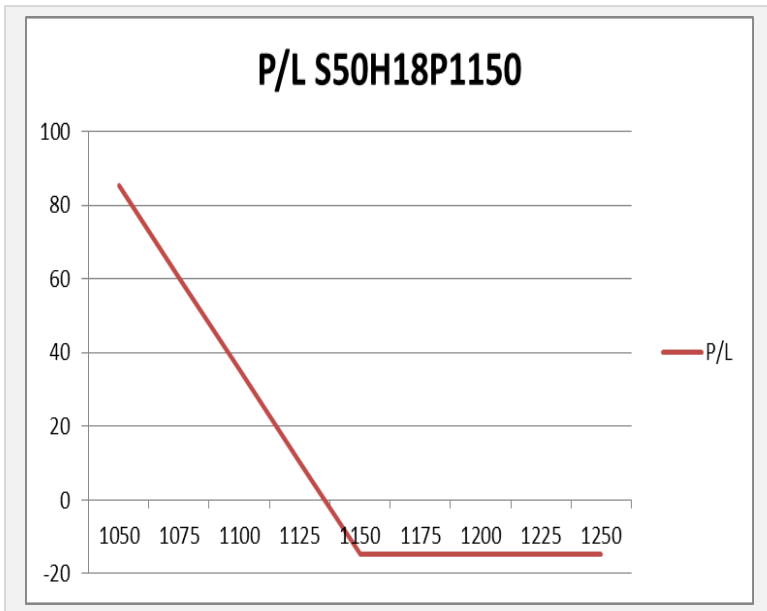
กลยุทธ์ S50H18 (Swing Trade)

- พอร์ตเปิด Trading Long เมื่อวานนี้ หลังปรับลงแรง กรณีเน้นรอบสั้นรายวันน่าจะได้ปิดทำกำไรไปแล้ว ส่วนที่เหลือมีเป้าหมายปิดทำกำไร 1160 จุด กรณีเน้นรอบกว้างมีเป้าหมายล้นปิด Gap 1159-1166 จุด **ตัดขาดทุนกำไรกรณีหลุดแนวรับ 1149 จุด**
- พอร์ตว่าง ดูระดับเปิดรอบเข้าไม่ผ่าน 1160 จุด อาจเปิด Trading Short สั้นๆ ได้ เพื่อรอปิดที่ 1148 จุด หรือ 1145 จุด ก่อนจะเปิด Long กลับอีกรอบที่แนวรับดังกล่าว 1140 จุด

แนวรับ		แนวต้าน	
1148**	1140*	1160**	1165*

Contracts	Long	Short	Net	YTD
Institution	95690	81415	14275	97509
Foreign	46988	75336	-28348	-182440
Local	214508	200435	14073	84931

SET50 Index Options



คำแนะนำ : สถานะ Long S50H18P1150 ที่เปิดไว้ ปิดกำไรได้แล้วหลัง Set Index ลงมาทดสอบแนว 1770 จุด

กลยุทธ์ : -

ขาดทุนสูงสุด : 14.60 จุด (2,320 บาท/สัญญา)

กำไรสูงสุดทางทฤษฎี : ไม่จำกัด

เป้าหมายการทำกำไร : Set Index ลงมาที่ 1770

จุดคุ้มทุน(เมื่อหมดอายุ) : Set50 ที่ 1135.40 จุด

SET50 Index	Long S50H18P1150	Cost	Profit/Loss
1050	100	14.6	85.4
1075	75	14.6	60.4
1100	50	14.6	35.4
1125	25	14.6	10.4
1150	0	14.6	-14.6
1175	-25	14.6	-14.6
1200	-50	14.6	-14.6
1225	-75	14.6	-14.6
1250	-100	14.6	-14.6

		Price	Change	Vol.	Open Interest	Intrinsic Value	Time Value	Break Even	All-in-Premium	Implied Volatility	Effective Gearing
Call Option	S50H18C1125	41.20	-10.30	455	6,559	36.67	4.53	1166.20	0.00	8.02%	24.70
	S50H18C1150	27.80	-4.20	1,411	5,741	11.67	16.13	1177.80	0.01	11.60%	25.87
	S50H18C1175	15.60	-1.80	2,322	7,501	0.00	15.60	1190.60	0.02	11.82%	31.67
	S50H18C1200	7.70	-0.50	2,041	7,434	0.00	7.70	1207.70	0.04	11.89%	38.35
	S50H18C1225	4.60	1.10	971	3,611	0.00	4.60	1229.60	0.06	13.20%	39.57
Put Option	S50H18P1125	10.00	5.20	2,942	6,934	0.00	10.00	1115.00	-0.04	14.55%	-29.74
	S50H18P1150	19.70	9.10	3,072	5,286	0.00	19.70	1130.30	-0.03	15.18%	-23.82
	S50H18P1175	32.50	12.70	1,732	4,818	13.33	19.17	1142.50	-0.02	15.35%	-19.77
	S50H18P1200	47.90	12.60	686	3,180	38.33	9.57	1152.10	-0.01	14.89%	-16.92
	S50H18P1225	74.30	20.20	344	938	63.33	10.97	1150.70	-0.01	20.30%	-11.52

Property

	Level 1	Level 2
Support	325	321
Resistance	333	340

แนวโน้มหลักยังเป็นขาขึ้น

ดัชนีอ่อนตัวลงมาที่แนวรับของเส้น Uptrend Line แล้ว เกิดแรงซื้อกลับ แสดงให้เห็นว่าแนวโน้มหลักยังเป็นขาขึ้น มีโอกาสที่จะปรับตัวขึ้นต่อ

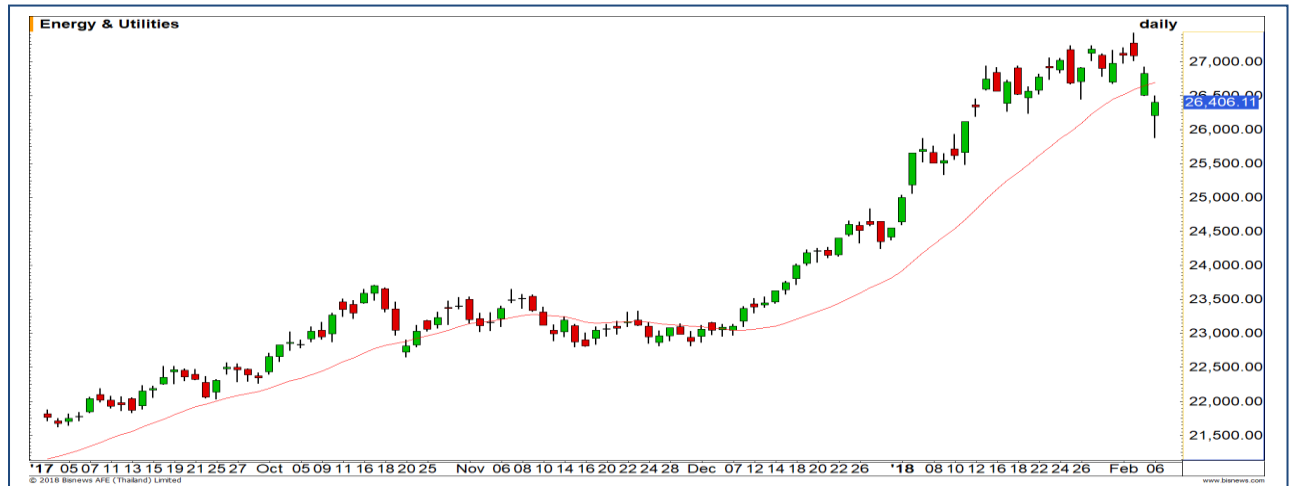


Energy

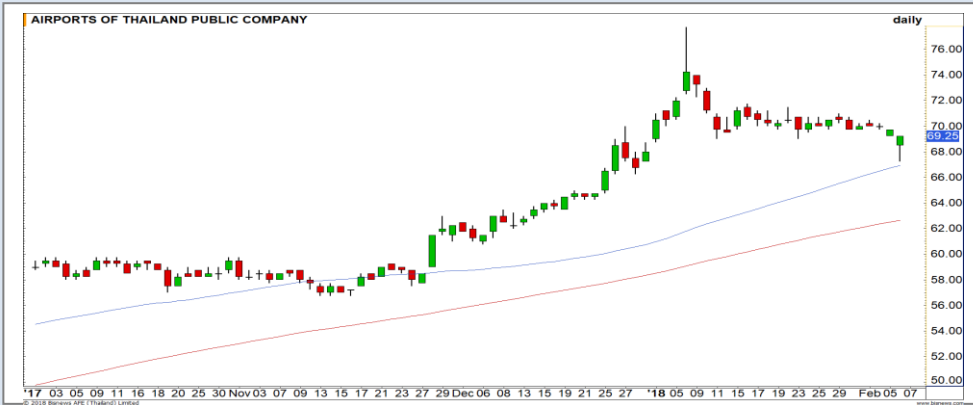
	Level 1	Level 2
Support	26200	26000
Resistance	26500	26750

ริบาว์ขึ้นก่อน

สังเกตว่า Moving Average 20 วันยังมีความชันที่เป็นบวกอยู่ ทำให้มองว่าระยะสั้นมีโอกาสที่จะเกิดรอบริบาว์ขึ้นก่อน แต่ระยะกลางยังไม่ंनाเกิด New High



Top Most Active



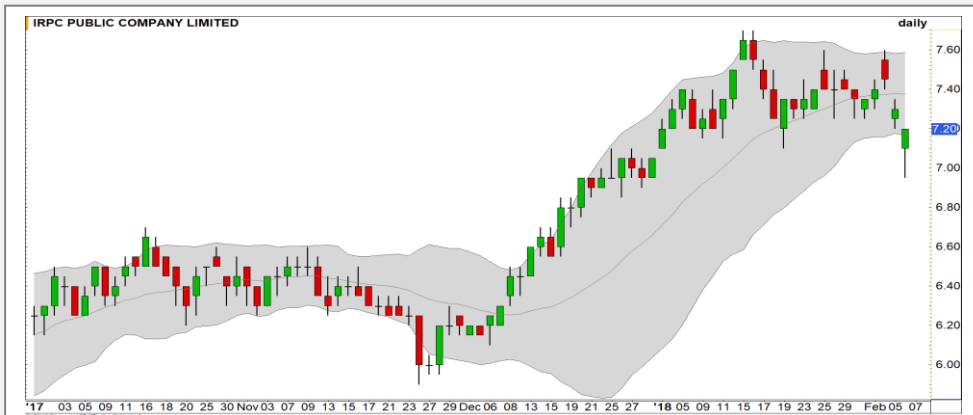
Support 68.50 67.50 Resistance 69.50 70.75

AOT (DAY): รอดูการเคลื่อนไหวของราคา หากสามารถกลับมาขึ้นบนกรอบ 69.50 บาทได้ ที่ผ่านมาจะเป็นการ False break และกลับขึ้นต่อ



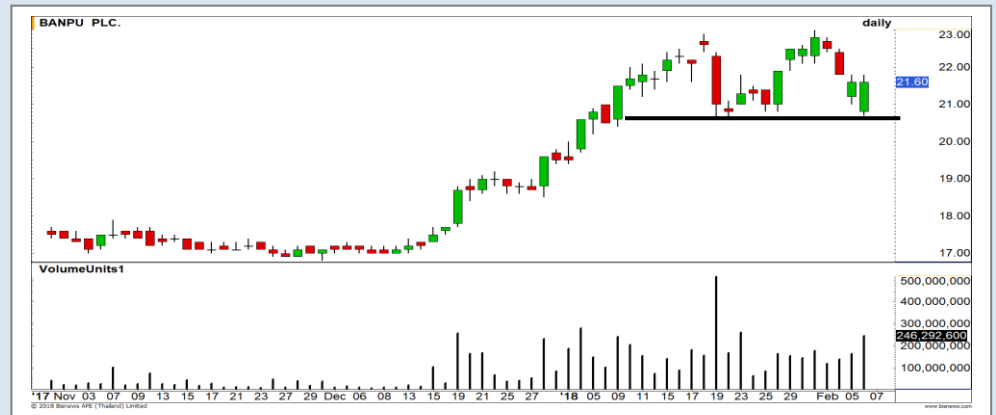
Support 150.50 149.50 Resistance 152.50 155

SCB (DAY): มีแรงซื้อกลับเหนือเส้น Uptrend line ที่บริเวณแนวรับ 149.50 บาท คาดได้เห็นการฟื้นตัวในบริเวณนี้



Support 7.05 6.95 Resistance 7.35 7.55

IRPC (DAY): ราคาย่อตัวลงมาแตะกรอบล่างของกรอบ Bollinger bands มีโอกาสได้เห็นการติดกลับในรอบสั้นนี้



Support 20.80 20.30 Resistance 22.20 22.80

BANPU (DAY): ราคาย่อตัวไม่หลุดกรอบแนวรับ Low เดิม ที่บริเวณ 20.80 บาท รักษาแนวโน้มเชิงบวก

Momentum Trading

MACO

Support	2.02
Resistance	2.28
Stop loss	1.96

คำแนะนำระยะสั้น (BUY)

ราคาทะลุแนวต้านย่อยที่ 2.02 บาท มาได้ ทำให้โมเมนตัมรอบสั้นเป็นบวก รอบหลักกำลังขึ้นทดสอบแนวต้าน 2.10 บาท ซึ่งหากผ่านได้ Upside จะกลับมาเปิดกว้างอีกครั้ง

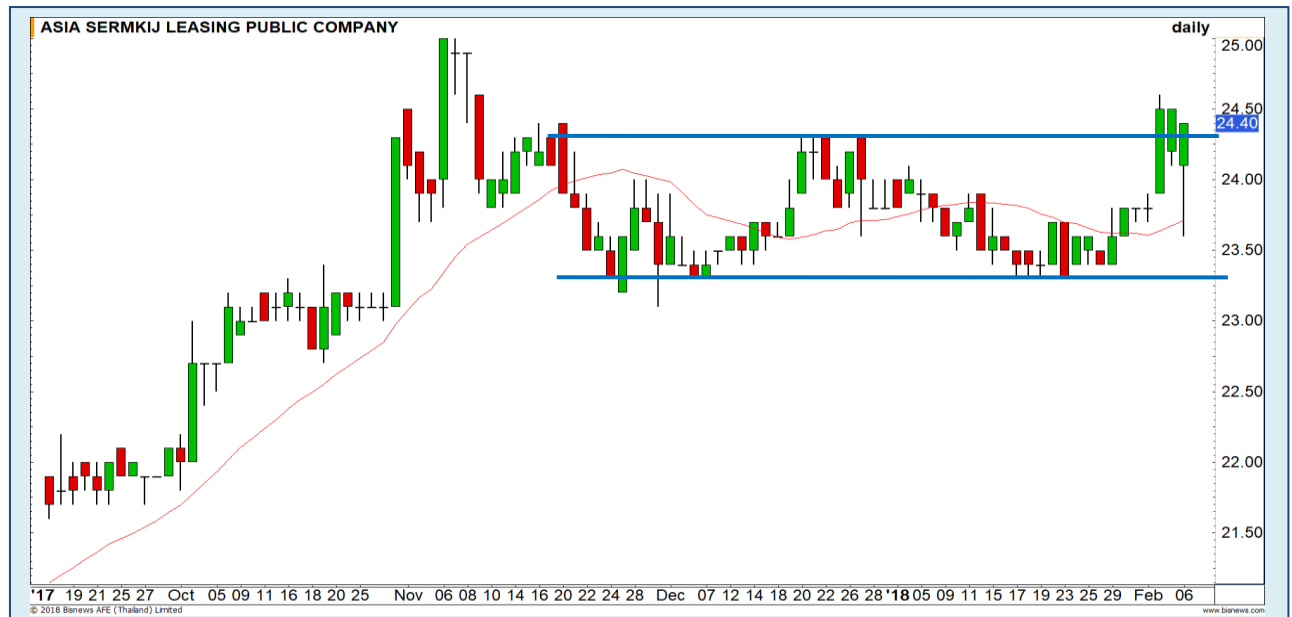


ASK

Support	24.10
Resistance	25
Stop loss	23.80

คำแนะนำระยะสั้น (BUY)

ปิดเหนือกรอบบนที่ระดับ 24.40 บาทได้ มองว่าเป็นการ Breakout ออกจากกรอบ Sideway เดิม และราคามีโอกาสเกิด Momentum เชิงบวกหนุนการขึ้นทดสอบ High เดิมที่ 25 บาทเป็นเป้าหมายแรก



Swing Trading



Support	24.60
Resistance	26.25
Stop loss	24

คำแนะนำระยะสั้น (BUY)

สัญญาณ Stochastic กำลังกวัดตัวกลับขึ้นจากเขต Oversold เป็นจังหวะที่ดีในการเข้าเก็งกำไร เพื่อลุ้นราคาดีดตัวกลับในรอบสั้นนี้

BCPG



Support	48
Resistance	50.25/53.50
Stop loss	47

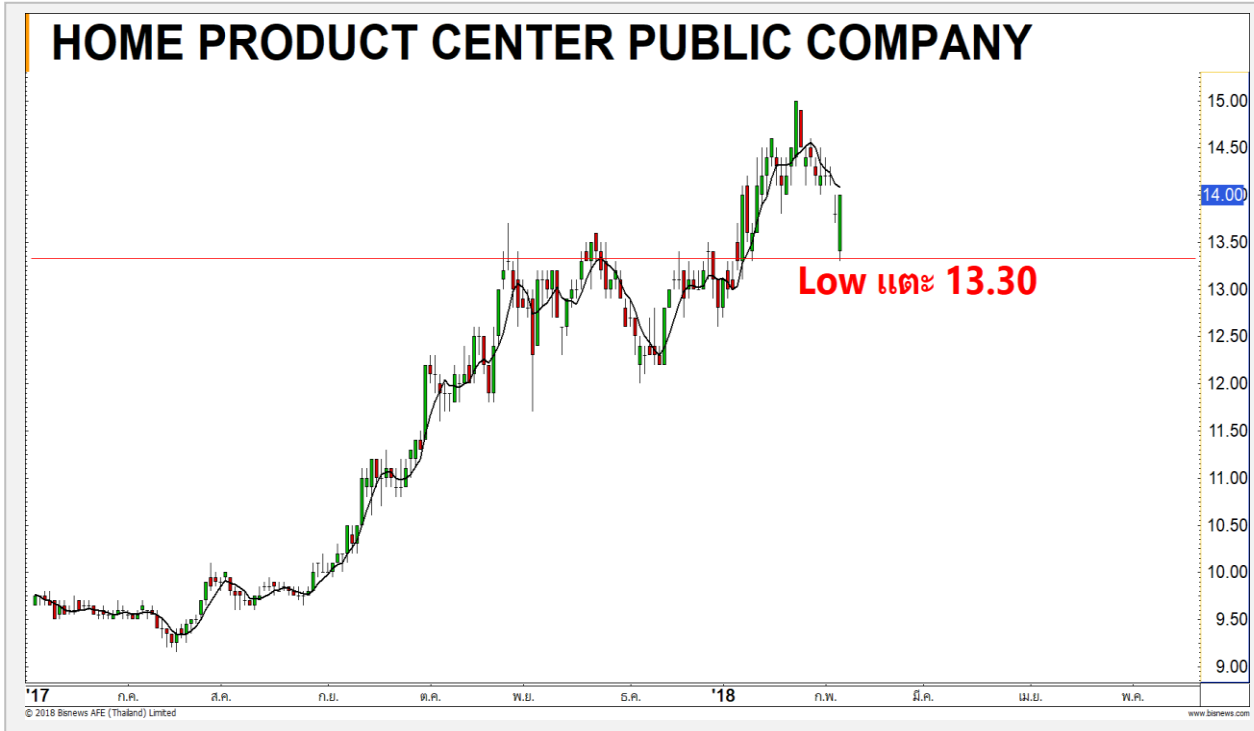
คำแนะนำระยะสั้น (BUY)

ทดสอบกรอบล่างของ Channel แล้วมีแรงซื้อกลับ ทำให้มองว่าราคามีโอกาสที่จะรีบาวนด์ขึ้นต่อ โดยมีเป้าหมายแรกอยู่ที่การปิด Gap บริเวณ 50.25 บาท และเป้าหมายถัดไปที่ 53.50 บาท

CENTRAL



HMPRO



เทียบราคาก่อนหน้า

Close Price	%Change
14.00 บาท	+1.45%

(ข้อมูล ณ เวลา 17.00 น. ของวันก่อนหน้า)

เมื่อวานซื้อคืนหุ้น HMPRO ไปแล้ว

แนวรับ		แนวต้าน	
13.50	13.10	14.20	14.50

ต้นทุนการทำ SBL ช่วง 13.80-14.00 บาท เมื่อวานได้ซื้อคืนหุ้น HMPRO ไปแล้ว หลังลงมาแตะแนวรับ 13.50 บาท และหลุดลงไปทำ Low 13.30 บาท
รอสัญญาณการทำ SBL หุ้นตัวใหม่

ปริมาณหุ้นที่ให้ยืมเพื่อขายชอร์ต

Stock	Available for borrowing (Share)
-	-

(ข้อมูล ณ เวลา 9.00 น. ของวันก่อนหน้า)

-

สอบถามข้อมูลเพิ่มเติม กรุณาติดต่อ
ฝ่ายธุรกิจยืมและให้ยืมหลักทรัพย์

โทรศัพท์ : 02-658-9699

Email: sbl@fnsyrus.com



TKN : TKN24C1803A



แนวรับ		แนวต้าน	
20	19	21	21.50

ราคาอ่อนตัวลงมาใกล้แนวรับสำคัญที่บริเวณ 20 บาทอีกครั้ง เราประเมินเป็นจังหวะการเข้าเก็งกำไรที่ดี เนื่องจาก Downside ค่อนข้างจำกัด โอกาสหลุดบริเวณดังกล่าวค่อนข้างน้อย ให้นำนักการฟื้นตัวกลับมากกว่า วางเป้าหมายการฟื้นตัวที่ 21 / 21.50 บาท



สอบถามข้อมูลเพิ่มเติม
โทรศัพท์ 02-658-9915
Email: dw@fnsyrus.com
Line: @dw24

ตารางราคา

* ตารางราคาใช้เปรียบเทียบในการซื้อขายช่วง market open เท่านั้น ไม่รวมช่วง market call

Underlying Bid*	DW Bid Price(THB) *				
	01-Feb-2018	02-Feb-2018	05-Feb-2018	06-Feb-2018	07-Feb-2018
20.80	0.04	0.03	0.03	0.03	0.03
20.70	0.03	0.03	0.03	0.03	0.03
20.60	0.03	0.03	0.03	0.03	0.02
20.50	0.03	0.03	0.03	0.02	0.02
20.40	0.03	0.03	0.03	0.02	0.02
20.30	0.03	0.03	0.02	0.02	0.02
20.20	0.03	0.02	0.02	0.02	0.02
20.10	0.02	0.02	0.02	0.02	0.02
20.00	0.02	0.02	0.02	0.02	0.02

Name	TKN24C1803A	Implied Volatility	58.00%
Underlying	TKN	Delta	6.00%
Type	Call	Listing Date	20-Sep-2017
Strike	29.380	Last Trading Date	30-Mar-2018
Conversion Ratio	3.60000	Expire Date(Maturity Date)	05-Apr-2018
Moneyness	-44.02% OTM	outstanding (06-Feb-2018)	52,630,200

TOP GAINER AND LOSER

5 TOP MAINBROAD GAINER

Rank	Stock	PClose	%Change	Support	Resistance	Trend (1 Week)	Technical View
1	WP	11.50	+15.58	11/10.70	12.30/13	Sideway	รอบสั้นเริ่มเห็นสัญญาณฟื้นตัว
2	SOLAR	2.70	+13.45	2.62/2.50	2.84/2.96	Downtrend	ความเสี่ยงการพักตัวลงยังมีสูง
3	RS	32	+4.07	31.50/30.75	33/35	Uptrend	แนวโน้มการขึ้นยังคงแข็งแกร่ง
4	MACO	2.08	+4.00	2.02/1.96	2.20/2.28	Uptrend	ทะลุผ่าน 2.10 บาทได้ Upside เปิด
5	DTAC	48.25	+3.21	46.75/45	49.25/50	Sideway	ระยะสั้นขึ้นปิด Gap ที่ 49.25 บาท

5 TOP MAINBROAD LOSER

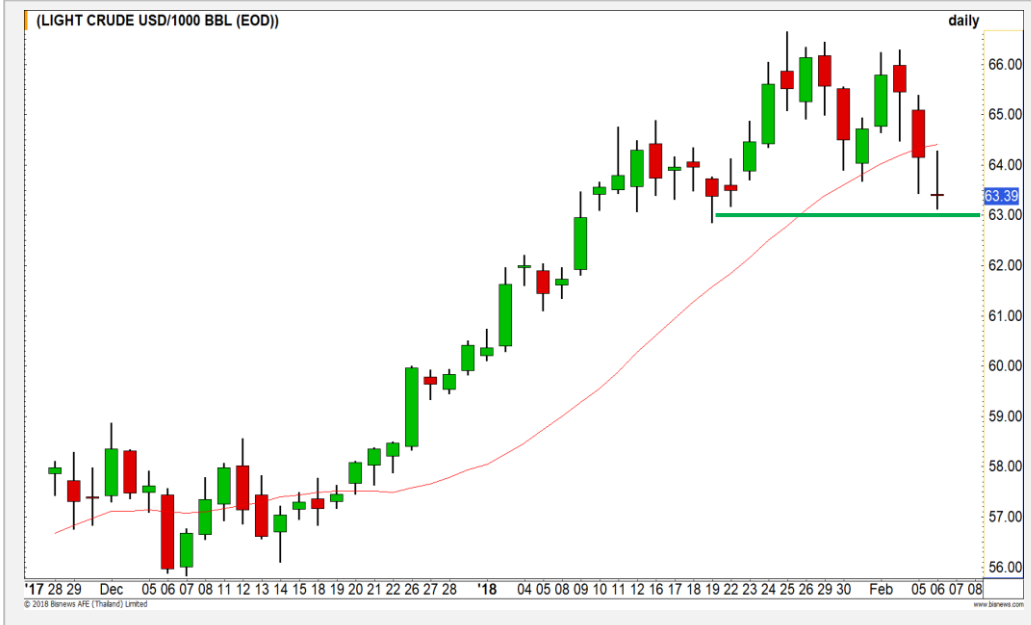
Rank	Stock	PClose	%Change	Support	Resistance	Trend (1 Week)	Technical View
1	TTCL	19.30	-7.21	19.10/18.50	19.70/20.20	Sideway	ย่อตัวหลังเกิด Double top
2	SKE	1.76	-5.88	1.70/1.64	1.82/1.90	Sideway Up	ถ้ายังไม่หลุด 1.74 บาท ภาพยังดูดี
3	PTL	13.60	-5.56	13.40/13	13.90/14.30	Sideway	ทิศทางผันผวนในช่วงนี้
4	VGI	6.05	-5.47	6/5.75	6.15/6.35	Sideway UP	แนวรับสำคัญ 6 บาท ไม่ควรหลุด
5	KCE	72.25	-4.93	71.50/70	74.50/76.50	Downtrend	ยังมีความเสี่ยงลงทำ Low ใหม่

หมายเหตุประกอบการเลือก Top Gainer และ Top Loser

- ปริมาณการซื้อขายเฉลี่ย 5 วัน มากกว่า 10 ล้านบาท
- ไม่นับรวม DW และ Warrant
- ราคาหุ้นไม่ต่ำกว่า 1 บาท

**** เนื่องจากหุ้นในกลุ่มนี้ส่วนใหญ่เป็นหุ้นที่ผันผวนแรงกว่าตลาด นักลงทุนควรใช้ความระมัดระวังเป็นพิเศษ ****

WTI Oil



Level 1 Level 2

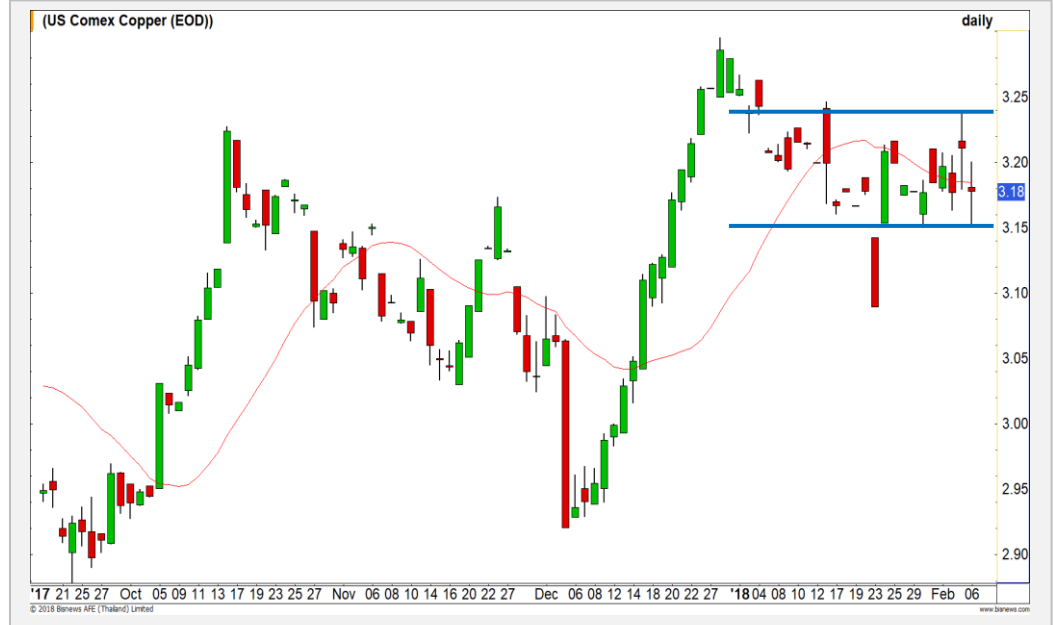
Support 63.00 62.00

Resistance 64.00 64.40

หากหลุดแนวรับที่ 63 ดอลลาร์จะเปิด Downside

สังเกตจากแท่งเทียนล่าสุดจะเห็นว่าราคาน้ำมันพยายามที่จะรีบาวนในระหว่างวัน แต่เกิดแรงขายออกมา ทำให้ยังคงมุมมองการพักตัวของราคา โดยเฉพาะหากหลุดแนวรับสุดท้ายที่ 63 ดอลลาร์ มีโอกาสอ่อนตัวลงต่อเนื่อง

Copper



Level 1 Level 2

Support 3.15 3.09

Resistance 3.22 3.25

Sideway รอการ Breakout

แนวโน้มของราคาทองแดงในช่วงนี้ยังไม่ชัดเจน ยังมองการแกว่ง Sideway ในกรอบ 3.15-3.25 ดอลลาร์เป็นหลักจนกว่าจะเกิดการ Breakout

Gold Futures

Sideway Down

จากภาพราย 60 นาที ราคาทองคำทดสอบแนวต้านของเส้น Downtrend Line ที่ 1345 ดอลลาร์ แล้วเกิดแรงขายออกมา พร้อมทั้งกองทุน SPDR ที่รายงานสถานะออกมาขายสุทธิ ดังนั้นจึงมองว่าการพักตัวของราคายังไม่จบ แนวโน้มจะเป็นการแกว่งลงแบบ Sideway Down

คำแนะนำระยะสั้น GFG18

- Wait and See



แนวรับ		แนวต้าน	
1320	1315	1330	1338

6 ก.พ. 2018
 กองทุน SPDR ลดการถือครองทองคำลง
 12.08 ตันสู่ระดับ 829.27 ตัน

Contracts	Long	Short	Net	YTD
Institution	7560	6883	677	7607
Foreign	9819	3110	6709	-27219
Local	5899	13285	-7386	19612

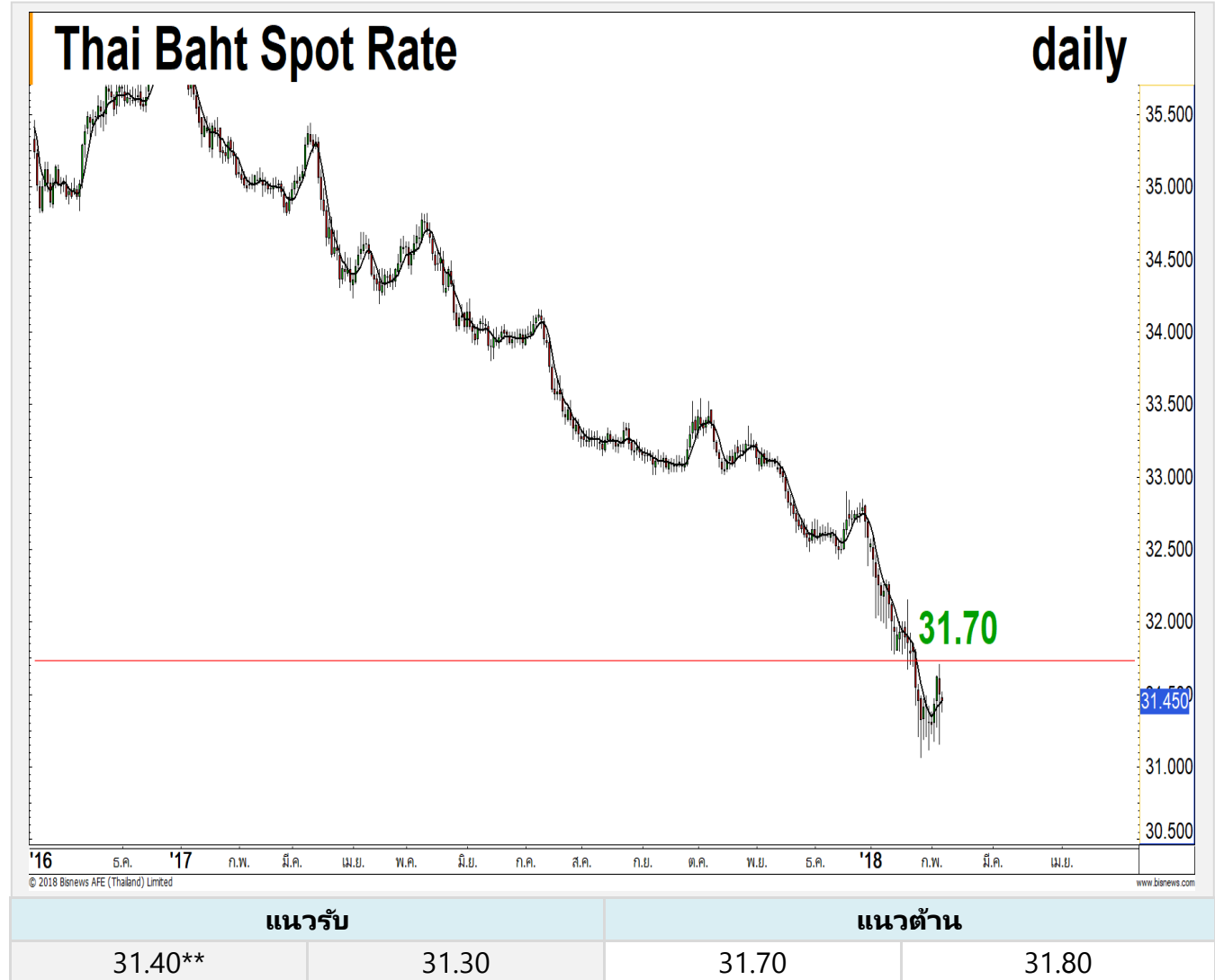
USD Futures

เริ่มแข่งค่าอีกรอบ

เมื่อวานหลังจากดัชนีค่าเงินดอลลาร์เริ่มติดแนว
 แข็งค่าที่ 90 จุด และเริ่มอ่อนค่า กระตุ้นให้ค่าเงินบาท
 กลับมาแข่งค่าอีกระลอก หลังจากที่ระหว่าง ชม. การ
 ซื้อ-ขาย ตะแนวอ่อนค่าไม่เกิน 31.75 บาท/ดอลลาร์
 สหรัฐ

คำแนะนำระยะสั้น USDH18

- พอร์ตว่างรอกำหนดสถานะอีกรอบ



Market Summary & Theoretical Price

SET50 Index Futures

Series	Settle	Change	Vol. Contracts	Change	OI	Change	Days to Delivery	Theoretical			Div. Yield	Fund Rate	Basis	Premium Discount
								Theoretical	Lower	Upper				
S50G18	1161.5	-12.5	28	15	30	-5	20	1162.55	1162.08	1166.06	0.00	0.02	-0.17	-1.05
S50H18	1157.3	-15.2	327018	142615	295875	-12401	51	1164.09	1162.87	1173.02	0.00	0.02	-4.37	-6.79
S50J18	1152.5	-19.3	1	-14	16	1	79	1160.87	1158.98	1174.69	0.02	0.02	-9.17	-8.37
S50M18	1152.5	-15.8	26595	14156	27112	2637	141	1151.89	1148.52	1176.57	0.04	0.02	-9.17	0.61
S50U18	1150.5	-15.3	2579	1445	6494	-36	232	1129.85	1124.31	1170.46	0.06	0.02	-11.17	20.65
S50Z18	1155.5	-15.2	965	484	1916	57	323	1086.93	1079.22	1143.47	0.09	0.02	-6.17	68.57

Gold Futures

Series	Settle	Change	Vol. Contracts	Change	OI	Change	Days to Delivery	Theoretical			Premium / Discount	Risk Free Rate
								Theoretical	Lower	Upper		
GFG18	20150	120	255	192	2539	194	20	19860	19851	19919	290.49	0.02
GFJ18	20190	130	128	118	1579	-49	79	19908	19875	20144	282.38	0.02
GFM18	20230	120	63	58	896	26	141	19958	19901	20380	271.82	0.02

USD Futures

Series	Settle	Change	Days to Delivery	Theoretical	Basis
USDG18	31.54	0.06	20	31.49	0.10
USDH18	31.49	0.03	50	31.57	0.05
USDJ18	31.49	-0.02	79	31.64	0.05
USDM18	31.46	0.03	141	31.79	0.02

DISCLAIMER: รายงานฉบับนี้จัดทำโดยบริษัทหลักทรัพย์ ฟินันเซีย ไซรัส จำกัด (มหาชน) "บริษัท" ข้อมูลที่ปรากฏในรายงานฉบับนี้ถูกจัดทำขึ้นบนพื้นฐานของแหล่งข้อมูลที่เราเชื่อหรือคิดว่ามีความน่าเชื่อถือ และหรือมีความถูกต้อง อย่างไรก็ตามบริษัทไม่รับรองความถูกต้อง/ครบถ้วนของข้อมูลดังกล่าว ข้อมูลและความเห็นที่ปรากฏอยู่ในรายงานฉบับนี้อาจมีการเปลี่ยนแปลง แก้ไข หรือเพิ่มเติมได้ตลอดเวลาโดยไม่ต้องแจ้งให้ทราบล่วงหน้า บริษัทไม่มีความประสงค์ที่จะชักจูงหรือชี้ชวนให้ผู้ลงทุน ลงทุนซื้อหรือขายหลักทรัพย์ตามที่ปรากฏในรายงานฉบับนี้ รวมทั้งบริษัทไม่ได้รับประกันผลตอบแทนหรือราคาของหลักทรัพย์ตามข้อมูลที่ปรากฏแต่อย่างใด บริษัทจึงไม่รับผิดชอบต่อความเสียหายใดๆ ที่เกิดขึ้นจากการนำข้อมูลหรือความเห็นในรายงานฉบับนี้ไปใช้ไม่ว่ากรณีใดก็ตาม ผู้ลงทุนควรศึกษาข้อมูลและใช้ดุลยพินิจอย่างรอบคอบในการตัดสินใจลงทุน

บริษัทขอสงวนลิขสิทธิ์ในข้อมูลและความเห็นที่ปรากฏอยู่ในรายงานฉบับนี้ ห้ามมิให้ผู้ใดนำข้อมูลและความเห็นในรายงานฉบับนี้ไปใช้ประโยชน์ คัดลอก ดัดแปลง ทำซ้ำ นำออกแสดงหรือเผยแพร่ต่อสาธารณชนไม่ว่าทั้งหมดหรือบางส่วน โดยไม่ได้รับอนุญาตเป็นลายลักษณ์อักษรจากบริษัทล่วงหน้า การลงทุนในหลักทรัพย์มีความเสี่ยง ผู้ลงทุนควรศึกษาข้อมูลและพิจารณาอย่างรอบคอบก่อนการตัดสินใจลงทุน

บริษัทหลักทรัพย์ ฟินันเซีย ไซรัส จำกัด (มหาชน) อาจเป็นผู้ดูแลสภาพคล่อง (Market Maker) และผู้ออกใบสำคัญแสดงสิทธิอนุพันธ์ (Derivative Warrants) บนหลักทรัพย์ที่ปรากฏอยู่ในรายงานฉบับนี้ โดยบริษัท อาจจัดทำทวีเคาระห์ของหลักทรัพย์อ้างอิงดังกล่าวนี้ ดังนั้น นักลงทุนควรศึกษารายละเอียดในหนังสือชี้ชวนของใบสำคัญแสดงสิทธิอนุพันธ์ดังกล่าวก่อนตัดสินใจลงทุน