



SET INDEX

รอบเขายังไม่ผ่าน
แนวต้าน 1812-1815 จุด

ภาพหลักยังมีโอกาสที่จะรอทดสอบฐาน 1785-1790 จุด และ 1760 จุด (ยังให้น้ำหนักน้อย) เนื่องจากที่ผ่านมามีการทดสอบแนวต้าน 1850 จุด เกิด Bearish Divergence ใน RSI

ทำให้การพยายามฟื้นตัวราย ชม. ยังจำกัดไม่เกินแนวต้าน 1820 จุด บ่งชี้ว่าระยะสั้นการแตะ High 1852.51 จุด น่าจะเป็น Peak ของรอบสั้นๆ ไปแล้ว

ขณะที่เข้านี้คาดว่า การฟื้นตัวราย ชม. จำกัดที่แนวต้านแรก 1812-1815 จุด

แนวรับ	1792**	1790*
แนวต้าน	1812**	1820*



Technical Review:

- S50H18: เข้านี้การฟื้นตัวยังจำกัดช่วงแนวต้านตั้งแต่ 1190-1195 จุด
- Momentum Trading : EGCO , AH
- Swing Trading : WHA , LPN

SET50 Index Futures



การฟื้นตัวราย ชม. ในรอบเช้ายังจำกัด แนวต้าน 1190-1195 จุด

5 มี.ค. 61 นักลงทุนต่างชาติ Short สุทธิต่อเนื่อง 4,933 สัญญา (3 ม.ค.-5 มี.ค. 61 มียอด Short สุทธิสะสมเพิ่มขึ้นเป็น 28,662 สัญญา)

รอบหลักสะท้อนว่าการแตะแนวต้าน 1220 จุดในรอบที่ผ่านมา มีน้ำหนักที่จะเป็น Peak ระยะสั้น บวกกับการปิดต่ำกว่า 1190 จุดอย่างต่อเนื่อง ทำให้ระยะที่จะฟื้นตัวเข้านี้ น่าจะจำกัดแนวต้านตั้งแต่ 1190-1195 จุด

ขณะที่รอบหลักมีโอกาสทดสอบ 1165 จุด

กลยุทธ์ S50H18 (Swing Trade)

- พอร์ตวางเปิด Trading Long รอบบ่ายเมื่อวาน หลังลงมาแตะ 1175 จุด รอบเช้าการดีดเข้าหาแนวต้าน 1190-1195 จุด แนะนำปิดหากำไรในรอบสั้น **หลุด 1175 จุดตัดขาดทุน**
- พอร์ตวาง การดีดไม่ข้ามแนวต้าน 1195 จุด แนะนำเปิด Trading Short

แนวรับ		แนวต้าน	
1180**	1175*	1190**	1195*

Contracts	Long	Short	Net	YTD
Institution	46130	46668	-538	17751
Foreign	30124	35057	-4933	-28662
Local	111638	106167	5471	10911



SET50 Index Options

คำแนะนำ : ถือ Long S50H18P1200

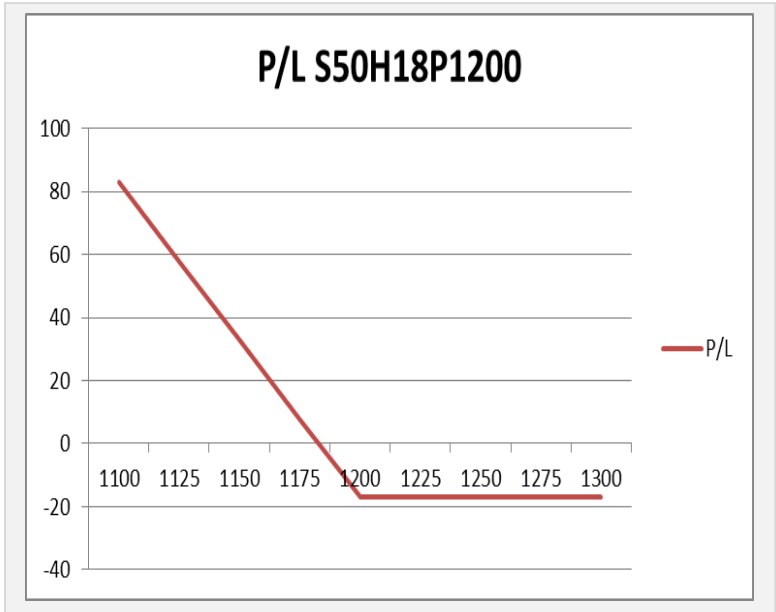
กลยุทธ์ : ถือ Long S50H18P1200

ขาดทุนสูงสุด : 17.10 จุด (3,420 บาท/สัญญา)

กำไรสูงสุดทางทฤษฎี : ไม่จำกัด

เป้าหมายการทำกำไร : SET50 แต่ละระดับ 1170 จุด

จุดคุ้มทุน(เมื่อหมดอายุ) : 1182.90



SET50 Index	Long S50H18P1150	Cost	Profit/Loss
1100	100	17.1	82.9
1125	75	17.1	57.9
1150	50	17.1	32.9
1175	25	17.1	7.9
1200	0	17.1	-17.1
1225	-25	17.1	-17.1
1250	-50	17.1	-17.1
1275	-75	17.1	-17.1
1300	-100	17.1	-17.1

		Price	Change	Vol.	Open Interest	Intrinsic Value	Time Value	Break Even	All-in-Premium	Implied Volatility	Effective Gearing
Call Option	S50H18C1150	41.90	-3.10	195	4,014	39.54	2.36	1191.90	0.00	10.04%	25.94
	S50H18C1175	25.00	-4.10	673	5,340	14.54	10.46	1200.00	0.01	13.18%	31.37
	S50H18C1200	12.30	-1.40	1,268	6,367	0.00	12.30	1212.30	0.02	13.53%	40.43
	S50H18C1225	5.00	-0.50	950	4,544	0.00	5.00	1230.00	0.03	13.68%	50.95
	S50H18C1250	2.20	-0.10	71	1,556	0.00	2.20	1252.20	0.05	14.81%	56.07

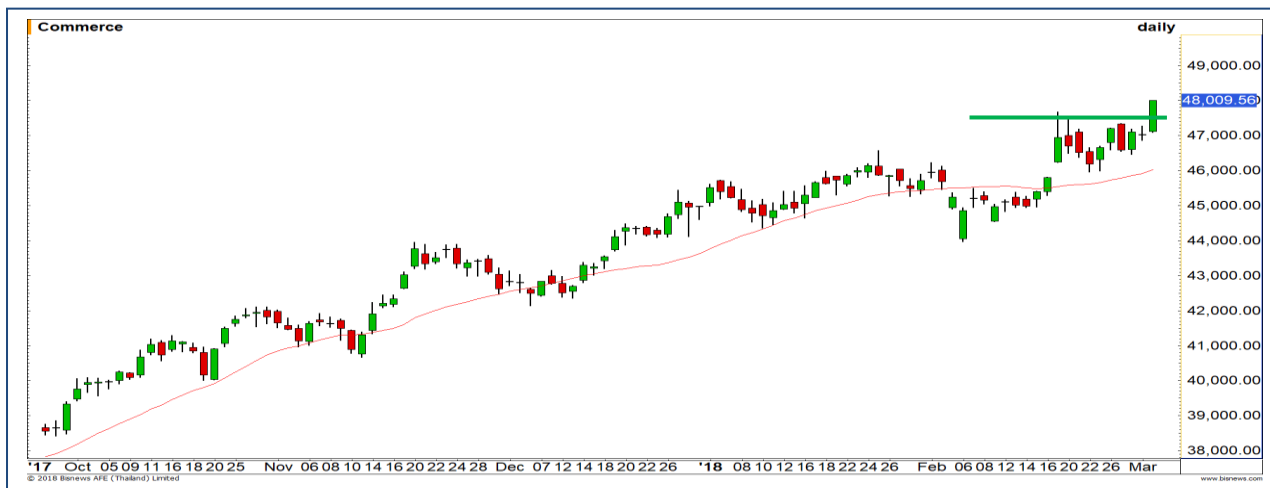
Put Option	S50H18P1150	6.10	-0.20	458	5,096	0.00	6.10	1143.90	-0.04	16.95%	-40.06
	S50H18P1175	14.50	-0.50	757	5,078	0.00	14.50	1160.50	-0.02	17.74%	-30.88
	S50H18P1200	26.00	0.90	344	3,599	10.46	15.54	1174.00	-0.01	17.22%	-25.67
	S50H18P1225	43.80	1.90	189	2,225	35.46	8.34	1181.20	-0.01	18.38%	-19.52
	S50H18P1250	62.00	-3.00	40	189	60.46	1.54	1188.00	0.00	15.80%	-16.90

Commerce

	Level 1	Level 2
Support	47600	47300
Resistance	48500	49000

แนวโน้มแข็งแกร่ง

แนวโน้มแข็งแกร่ง เป็นกลุ่มเดียวที่ขึ้นทำ New High ในตอนนี้ คาดการณ์การปรับตัวขึ้นต่อ (สัญญาณเฝ้าระวังจะเกิดหากปิดต่ำกว่าระดับ 47000 จุด)

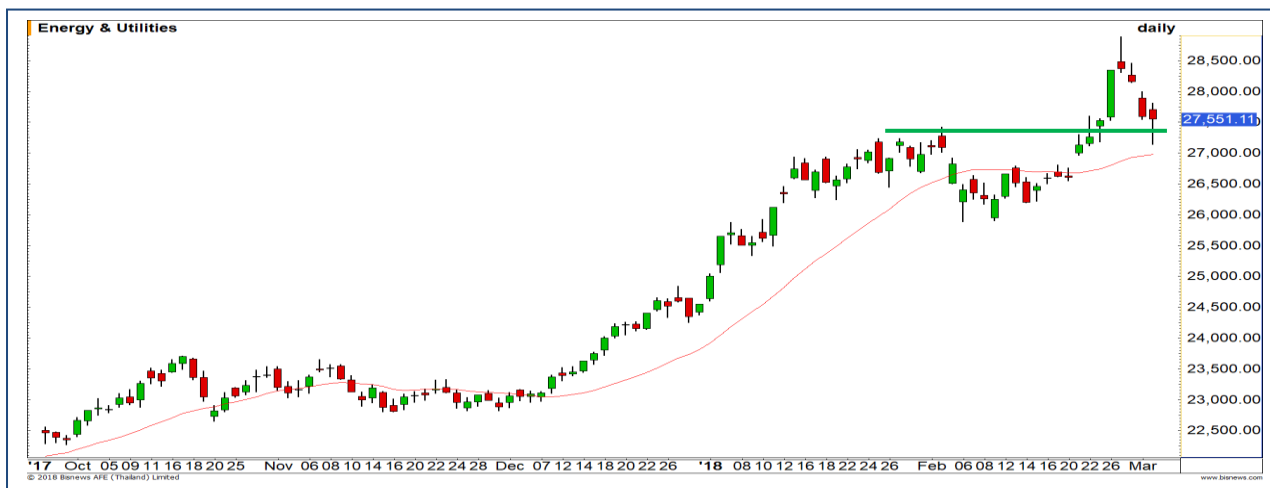


Energy

	Level 1	Level 2
Support	27300	27000
Resistance	28000	28500

รอดูรอบการรีบาว

ดัชนีย่อตัวลงมาทดสอบแนวรับของแนว Breakout เดิมที่บริเวณ 27300 จุดก่อนจะเกิดแรงซื้อกลับ ระยะสั้นมีโอกาสรีบาวขึ้นต่อ



Top Most Active



Support 51.75 50 Resistance 54 55

IVL (DAY): เห็นแรงซ็อกกลับเข้ามา แท่งเทียนเกิดรูปแบบ Hammer รอบสั้นมีโอกาสปรับตัวเข้าหาแนวต้านเดิมที่ 55 บาทอีกครั้ง



Support 59 56.50 Resistance 61.50 63.25

EA (DAY): ราคาพักตัวหลุดแนวรับ 61.50 บาท ให้รอดแนวรับถัดไปที่เป็น Gap ที่เคยเปิดไว้ก่อนหน้าบริเวณ 56.50 บาท



Support 484 476 Resistance 492 496

SCC (DAY): ภาพโดยรวมของราคาเป็นลักษณะการแกว่งตัว Sideway ออกด้านข้าง รอบสั้นมีลุ้นปรับตัวขึ้นทดสอบแนวต้าน 492 บาท



Support 85.75 84.75 Resistance 88 90

CPALL (DAY): ราคาขึ้นแข็งแกร่งกว่าตลาด แท่งเทียนขึ้นปิด High ของวัน แสดงถึงโมเมนตัมการขึ้นแข็งแกร่ง มองอยู่ในรอบการขึ้นทำ All time high ต่อเนื่อง

Momentum Trading

EGCO

Support | 236
Resistance | 246 / 250
Stop loss | 231

คำแนะนำระยะสั้น (BUY)

ราคาได้ผ่านการสร้างฐานที่บริเวณแนวรับ 231 บาทไปแล้ว ล่าสุดกำลังขึ้นเพื่อปรับตัวขึ้นต่อแนวโน้มเดิม เราวางเป้าหมายรอบนี้ที่ระดับ 246 / 250 บาท



AH

Support | 35.50
Resistance | 39.00
Stop loss | 34.00

คำแนะนำระยะสั้น (BUY)

Momentum การปรับตัวขึ้นหลัง Breakout ผ่านเส้น Downtrend Line มาได้แข็งแกร่ง ทำให้ระยะสั้นยังประเมินการปรับตัวขึ้นต่อ เพื่อทดสอบ High เดิมที่ 39 บาท



Swing Trading



Support	4
Resistance	4.14 / 4.28
Stop loss	3.94

คำแนะนำระยะสั้น (BUY)

แท่งเทียนเกิดรูปแบบ Hammer ที่บริเวณเส้นแนวรับ 100 วัน มีโอกาสได้เห็นการตีกลับในรอบสั้น วางเป้าหมายการติดตัวที่ 4.14 / 4.28 บาท

WHA



Support	10.00
Resistance	10.90
Stop loss	9.80

คำแนะนำระยะสั้น (BUY)

ทดสอบแนวรับหลักที่บริเวณ 10 บาทแล้ว เกิดแรงซื้อกลับ ทำให้คาดการณ์ว่าระยะสั้นมีโอกาสเกิด Technical Rebound ขึ้นต่อ โดยมีเป้าหมายอยู่ที่บริเวณ 10.90 บาท

LPN



AP



เทียบราคาวันก่อนหน้า

Close Price	%Change
8.35 บาท	-

(ข้อมูล ณ เวลา 17.00 น. ของวันก่อนหน้า)

ยังรอซื้อคืนที่แนวรับแรก 8.20 บาท

แนวรับ		แนวต้าน	
8.20	8.10	8.50	8.60

ต้นทุน SBL เมื่อ 23 ก.พ.ที่ผ่านมาช่วง 8.35-8.40 บาท ยังคงโอกาสรอซื้อคืนที่แนวรับแรก 8.20 บาท เพราะคาดว่าทิศทางการอ่อนตัวของรอบหลักมีโอกาสรอดแนวรับ 8.20 บาท

ปริมาณหุ้นที่ให้ยืมเพื่อขายชอร์ต

Stock	Available for borrowing (Share)
AP	897,000

(ข้อมูล ณ เวลา 9.00 น. ของวันก่อนหน้า)

กรณีทะลุแนวต้าน 8.65 บาท ตัดขาดทุน

สอบถามข้อมูลเพิ่มเติม กรุณาติดต่อ ฝ่ายธุรกิจยืมและให้ยืมหลักทรัพย์

โทรศัพท์ : 02-658-9699
Email: sbl@fnsyrus.com



SGP : SGP24C1808A



แนวรับ		แนวต้าน	
30	28.75	32.75	34.50

ทั้งภาพระยะสั้นและภาพหลักมีน้ำหนักเป็นบวก โดยช่วงนี้ราคาแกว่งตัวขึ้นเหนือเส้นค่าเฉลี่ย 10 วัน ใกล้ที่จะขึ้นทดสอบแนวต้าน High เดิม เพื่อที่จะสร้าง High ใหม่ เป้าหมายรอบนี้ที่ 34.50 บาท



สอบถามข้อมูลเพิ่มเติม
โทรศัพท์ 02-658-9915
Email: dw@fnsyrus.com
Line: @dw24

ตารางราคา

* ตารางราคาใช้เปรียบเทียบในการซื้อขายช่วง market open เท่านั้น ไม่รวมช่วง market call

Name	SGP24C1808A	Implied Volatility	48.00%
Underlying	SGP	Delta	35.52%
Type	Call	Listing Date	30-Jan-2018
Strike	37.380	Last Trading Date	31-Aug-2018
Conversion Ratio	7.84000	Expire Date(Maturity Date)	06-Sep-2018
Moneyess	-21.56% OTM	outstanding (05-Mar-2018)	-17,388,400

Underlying Bid*	DW Bid Price(THB) *				
	06-Mar-2018	07-Mar-2018	08-Mar-2018	09-Mar-2018	12-Mar-2018
31.75	0.31	0.31	0.31	0.31	0.30
31.50	0.30	0.30	0.30	0.30	0.29
31.25	0.29	0.29	0.29	0.28	0.28
31.00	0.28	0.28	0.27	0.27	0.27
30.75	0.27	0.26	0.26	0.26	0.26
30.50	0.25	0.25	0.25	0.25	0.25
30.25	0.24	0.24	0.24	0.24	0.24
30.00	0.23	0.23	0.23	0.23	0.22
29.75	0.22	0.22	0.22	0.22	0.21

TOP GAINER AND LOSER

5 TOP MAINBROAD GAINER

Rank	Stock	PClose	%Change	Support	Resistance	Trend (1 Week)	Technical View
1	AYUD	44.50	+11.25	43/41	46/47.50	Uptrend	โมเมนตัมการขึ้นรอบสั้นแข็งแกร่ง
2	TVO	35.25	+9.30	35/33.25	36/37	Uptrend	ยืนยันรอบขาขึ้น สร้างขึ้นระดับ 35 บาทได้
3	HTC	27	+8.00	26/25	27.75/29	Uptrend	ภาพโดยรวมน้ำหนักเป็นบวก
4	MAKRO	49.75	+7.57	48/46	50/52	Uptrend	ทำ High ใหม่ต่อเนื่อง
5	IHL	11.60	+7.41	11.20/10.80	12/12.70	Sideway Up	แกว่งตัวในกรอบสามเหลี่ยมรอเลือกทาง

5 TOP MAINBROAD LOSER

Rank	Stock	PClose	%Change	Support	Resistance	Trend (1 Week)	Technical View
1	TTCL	7.35	-12.50	6.70/6	8.40/10	Downtrend	เริ่มมีแรงซื้อกลับ หลัง Panic sell มีเตียงสั้น
2	ASAP	10.60	-8.62	10.20/9.40	11/11.60	Sideway	พักตัวปรับฐาน เพื่อสะสมกำลังขึ้นใหม่
3	JMART	16.60	-7.78	16/15.60	17.10/18	Sideway	หลุดเส้น 200 วัน ภาพหลักเริ่มดูไม่ดี
4	CPT	2.14	-6.96	2.08/2	2.18/2.24	Sideway	แนวรับสุดท้ายน 2.08 บาท อ่อนการหลุดน้อย
5	RML	1.04	-6.31	1/0.92	1.07/1.13	Downtrend	ความเสี่ยงการพักตัวลงต่อยังคงมีสูง

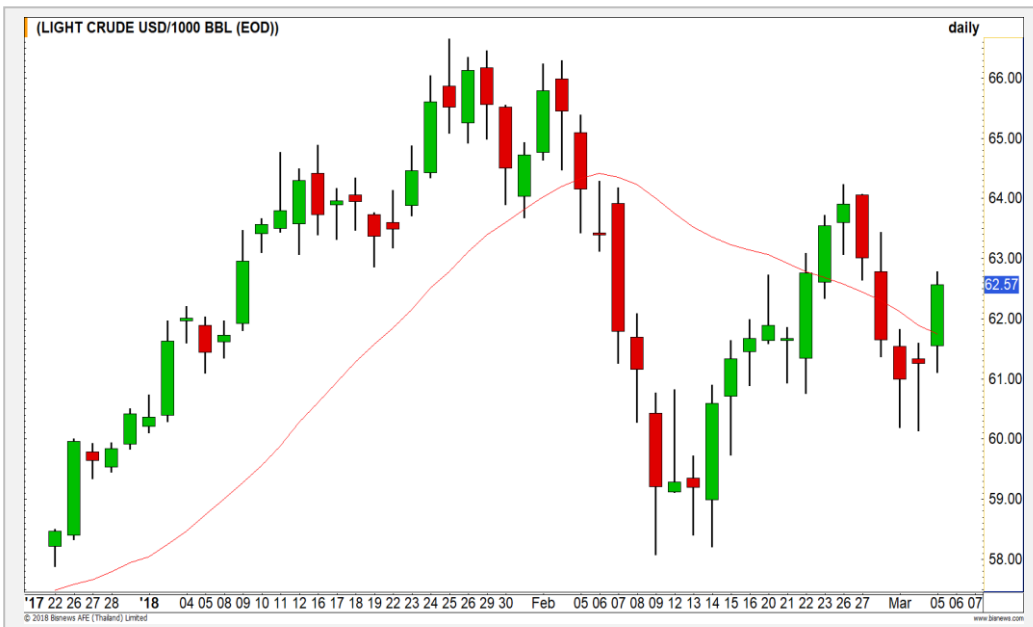
หมายเหตุประกอบการเลือก Top Gainer และ Top Loser

- ปริมาณการซื้อขายเฉลี่ย 5 วัน มากกว่า 10 ล้านบาท
- ไม่รวม DW และ Warrant
- ราคาหุ้นไม่ต่ำกว่า 1 บาท

** เนื่องจากหุ้นในกลุ่มนี้ส่วนใหญ่เป็นหุ้นที่ผันผวนแรงกว่าตลาด นักลงทุนควรใช้ความระมัดระวังเป็นพิเศษ **



WTI Oil



Level 1 **Level 2**

Support

62.00

61.60

Resistance

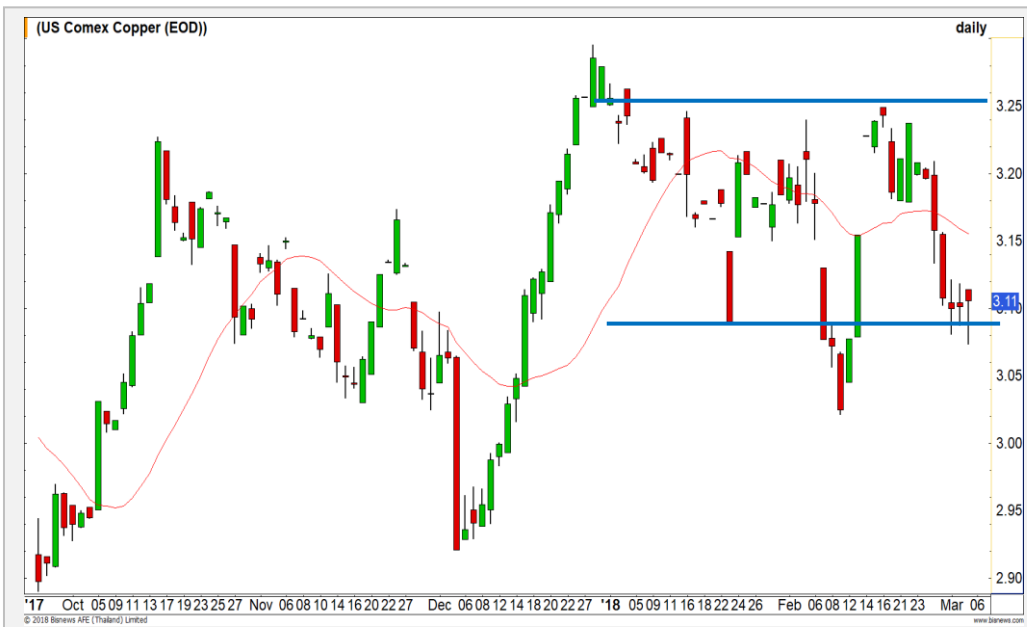
63.10

64.00

ทำ Higher Low ได้ แต่ยังไม่เปลี่ยนเป็นขาขึ้น

ราคาน้ำมันปรับตัวขึ้นมา Confirm การเกิด Higher Low ที่บริเวณ 60.20 ดอลลาร์ แต่แนวโน้มยังเป็นเพียงการแกว่ง Sideway เท่านั้น จะเปลี่ยนเป็นขาขึ้นได้ก็ต่อเมื่อ Breakout ผ่านระดับ 64.00 ดอลลาร์

Copper



Level 1 **Level 2**

Support

3.08

3.03

Resistance

3.20

3.25

อยู่ที่กรอบล่าง มีโอกาสริบาว์

ราคาทองแดงอยู่ที่บริเวณกรอบล่างของ Channel ทำให้ระยะสั้นมองว่าจะเกิดแรงซ็อกกลับหนุนให้เกิดรอบของการริบาว์ขึ้น

Gold Futures

มองการปรับตัวขึ้นหลัง Breakout ผ่าน Downtrend Line

จากภาพราย 60 นาที ราคาทองคำยังคงพยายามที่จะ ยืนเหนือเส้น Downtrend Line เพื่อเปลี่ยนเป็นรอบของการริบาว์น ซึ่งเมื่อพิจารณาจาก MACD ที่เกิด Bullish Divergence ขึ้นในก่อนหน้านั้น ทำให้ประเมินว่าราคาทองคำจะปรับตัวขึ้นได้

คำแนะนำระยะสั้น GFJ18

- ตั้ทุน Long ที่บริเวณ 1324 ดอลลาร์ ถือต่อ โดยมีเป้าหมายการทำกำไรอยู่ที่บริเวณ 1335-1340 ดอลลาร์ และมีจุดตัดขาดทุนที่ 1316 ดอลลาร์



แนวรับ		แนวต้าน	
1316	1310	1330	1338

5 มี.ค. 2018
 กองทุน SPDR คงการถือครองทองคำ
 ที่ระดับ 833.98 ตัน

Contracts	Long	Short	Net	YTD
Institution	3042	3299	-257	-4732
Foreign	4073	2124	1949	5493
Local	4858	6550	-1692	-761

USD Futures

Sideway ในกรอบ 31.20-31.60 บาท/ดอลลาร์สหรัฐ เริ่มอ่อนค่า

ณ ปัจจุบันค่าเงินบาท Sideway ในช่วง 31.20-31.60 บาท/ดอลลาร์สหรัฐ ประเมินแนวแข็งค่าไม่หลุด 31.20 บาท/ดอลลาร์สหรัฐ มีเป้าหมายการอ่อนค่ารอทดสอบ 31.50-31.60 บาท/ดอลลาร์สหรัฐเช่นเดิม

คำแนะนำระยะสั้น USDH18 (Trading Long)

- พอร์ตถือ Trading Long รอทำกำไรช่วง 31.50-31.60 บาท/ดอลลาร์สหรัฐ ตัดขาดทุนกรณีทำระดับแข็งค่ามากไปกว่า 31.20 บาท/ดอลลาร์สหรัฐ



Market Summary & Theoretical Price

SET50 Index Futures

Series	Settle	Change	Vol. Contracts	Change	OI	Change	Days to Delivery	Theoretical			Div. Yield	Fund Rate	Basis	Premium Discount
								Theoretical	Lower	Upper				
S50H18	1185.2	-3.0	169559	14110	301663	-2191	24	1190.63	1190.04	1194.93	0.00	0.02	-4.34	-5.43
S50J18	1183.9	-3.0	0	-5	45	0	52	1192.07	1190.80	1201.39	0.00	0.02	-5.64	-8.17
S50K18	1181.9	-3.6	14	3	20	10	85	1188.65	1186.58	1203.89	0.02	0.02	-7.64	-6.75
S50M18	1179.8	-3.3	15835	-2208	43512	2414	114	1181.44	1178.65	1201.87	0.04	0.02	-9.74	-1.64
S50U18	1177.3	-3.0	1913	323	6823	210	205	1160.74	1155.73	1197.49	0.06	0.02	-12.24	16.56
S50Z18	1181.5	-2.4	571	74	2108	60	296	1119.41	1112.17	1172.47	0.09	0.02	-8.04	62.09

Gold Futures

Series	Settle	Change	Vol. Contracts	Change	OI	Change	Days to Delivery	Theoretical			Premium / Discount	Risk Free Rate
								Theoretical	Lower	Upper		
GFJ18	19860	100	4273	-228	33772	1566	52	19761	19740	19916	98.58	0.02
GFM18	19900	110	1914	-34	16363	288	114	19812	19765	20150	88.34	0.02
GFQ18	19930	110	432	-228	2172	500	177	19863	19791	20389	67.29	0.02

USD Futures

Series	Settle	Change	Days to Delivery	Theoretical	Basis
USDH18	31.43	-0.01	23	31.43	0.06
USDJ18	31.41	0.00	52	31.50	0.04
USDK18	31.37	0.00	85	31.58	0.00
USDM18	31.36	-0.01	114	31.66	-0.01

DISCLAIMER: รายงานฉบับนี้จัดทำโดยบริษัทหลักทรัพย์ ฟินันเซีย ไซรัส จำกัด (มหาชน) "บริษัท" ข้อมูลที่ปรากฏในรายงานฉบับนี้ถูกจัดทำขึ้นบนพื้นฐานของแหล่งข้อมูลที่เชื่อว่าหรือควรเชื่อว่ามีที่น่าเชื่อถือ และหรือมีความถูกต้อง อย่างไรก็ตามบริษัทไม่รับรองความถูกต้อง/ครบถ้วนของข้อมูลดังกล่าว ข้อมูลและความเห็นที่ปรากฏอยู่ในรายงานฉบับนี้อาจมีการเปลี่ยนแปลง แก้ไข หรือเพิ่มเติมได้ตลอดเวลาโดยไม่ต้องแจ้งให้ทราบล่วงหน้า บริษัทไม่มีความประสงค์ที่จะชักจูงหรือชี้ชวนให้ผู้ลงทุน ลงทุนซื้อหรือขายหลักทรัพย์ตามที่ปรากฏในรายงานฉบับนี้ รวมทั้งบริษัทไม่ได้รับประกันผลตอบแทนหรือราคาของหลักทรัพย์ตามข้อมูลที่ปรากฏแต่อย่างใด บริษัทจึงไม่รับผิดชอบต่อความเสียหายใดๆ ที่เกิดขึ้นจากการนำข้อมูลหรือความเห็นในรายงานฉบับนี้ไปใช้ไม่ว่ากรณีใดก็ตาม ผู้ลงทุนควรศึกษาข้อมูลและใช้ดุลยพินิจอย่างรอบคอบในการตัดสินใจลงทุน

บริษัทขอสงวนลิขสิทธิ์ในข้อมูลและความเห็นที่ปรากฏอยู่ในรายงานฉบับนี้ ห้ามมิให้ผู้ใดนำข้อมูลและความเห็นในรายงานฉบับนี้ไปใช้ประโยชน์ คัดลอก ดัดแปลง ทำซ้ำ นำออกแสดงหรือเผยแพร่ต่อสาธารณชนไม่ว่าทั้งหมดหรือบางส่วน โดยไม่ได้รับอนุญาตเป็นลายลักษณ์อักษรจากบริษัทล่วงหน้า การลงทุนในหลักทรัพย์มีความเสี่ยง ผู้ลงทุนควรศึกษาข้อมูลและพิจารณาอย่างรอบคอบก่อนการตัดสินใจลงทุน

บริษัทหลักทรัพย์ ฟินันเซีย ไซรัส จำกัด (มหาชน) อาจเป็นผู้ดูแลสภาพคล่อง (Market Maker) และผู้ออกใบสำคัญแสดงสิทธิอนุพันธ์ (Derivative Warrants) บนหลักทรัพย์ที่ปรากฏอยู่ในรายงานฉบับนี้ โดยบริษัท อาจจัดทำทวีเคาระห์ของหลักทรัพย์อ้างอิงดังกล่าวนี้ ดังนั้น นักลงทุนควรศึกษารายละเอียดในหนังสือชี้ชวนของใบสำคัญแสดงสิทธิอนุพันธ์ดังกล่าวก่อนตัดสินใจลงทุน