



## SET INDEX

## รอบเช้าแกว่งออกข้าง

1697-1704 จุด

รอบหลักการพักฐานจาก High 1730 จุด ในรูปแบบที่เรียกว่า Double Tops ไม่น่าจะเกิดการปรับฐานรุนแรง จนหลุด Downside 1685/1670 จุด แนวดังกล่าวประเมินเป็นจังหวะซ็อกกลับ ฉะนั้นกรณีแย่ ยังวางจะไม่หลุดแนวรับ 1670 จุด

ขณะที่รอบเช้าแกว่งออกข้างช่วง 1697-1704 จุด โดยได้แรงส่งของกลุ่มน้ำมันช่วยหนุนในรอบเช้า หลังคืนวันศุกร์ที่ผ่านมาราคาน้ำมันดิบ NYMEX ตีตแรง 2.0% เกือบแตะ 56 ดอลลาร์

แนวรับ	1697*	1692**
แนวต้าน	1704*	1710**

## SET

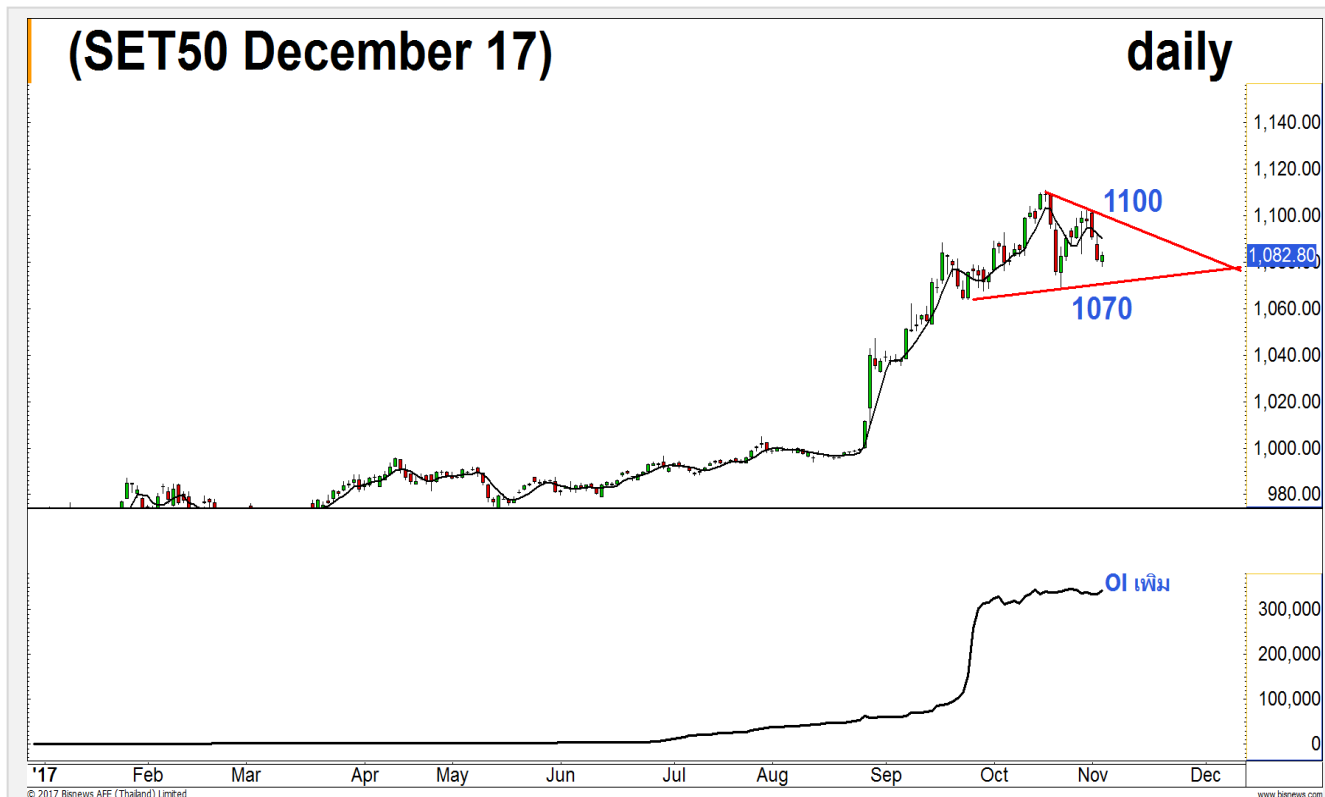
## daily



## Technical Review:

- S50Z17: รอบเช้ายังเน้นแกว่งออกข้าง 1078-1085 จุด ระยะดีดยังไม่แรงมากนักในวันนี้
- Momentum Trading : D , SUSCO
- Swing Trading : AMATA , BCP

# SET50 Index Futures



แนวรับ		แนวต้าน	
1078**	1072*	1085**	1090*

Contracts	Long	Short	Net	YTD
Institution	22633	21984	649	80810
Foreign	14745	19431	-4686	-141436
Local	70630	66593	4037	60626

## รอบเช้าแกว่งแคบ ช่วงเคลื่อนไหว 1078-1085 จุด

3 พ.ย. 60 นักลงทุนต่างชาติกลับมา Short สุทธิ 4,686 สัญญา โดยส่วนหนึ่งเป็นการเปิด Short สุทธิ (2 ต.ค.-3 พ.ย. นักลงทุนต่างชาติมียอด Short สุทธิสะสม 30,773 สัญญา)

ภาพหลักการพักฐาน มีแนวรับหลัก คือ 1068-1070 จุดเป็นพื้นที่ที่เปิด Long กลับเพื่อทำรอบ จากการประเมินระยะปรับฐานจาก High 1103.50 จุด พบว่า S50Z17 เหลือ Downside จำกัดกว่า SET INDEX

ขณะที่ภาพเช้านี้มีกรอบแกว่งออกข้าง 1078-1085 จุด ดีสุดของวันแนวต้านยังไม่ผ่าน 1090 จุด

## กลยุทธ์ S50Z17 (Swing Trade)

- พอร์ตเปิด Trading Long รอบเช้าวันศุกร์ที่ผ่านมาแล้วระดับเปิดไม่หลุด 1080 จุด รอระยะฟื้นตัวราย ชม. เข้าหาแนวต้าน 1085-1087 จุดปิดทำกำไร **ตัดขาดทุนกรณีระหว่างวันทำ Low หลุด 1078 จุด**
- พอร์ตวางตั้งไม่ผ่าน 1087-1090 จุดแนะนำเปิด Short เพื่อรอปิดที่แนวรับ 1073/1070 จุด และเปิด Long กลับ เพื่อรอรอบฟื้นตัวทำกำไร เป้าหมาย 1100-1110 จุด

# SET50 Index Options

คำแนะนำ : Wait and See

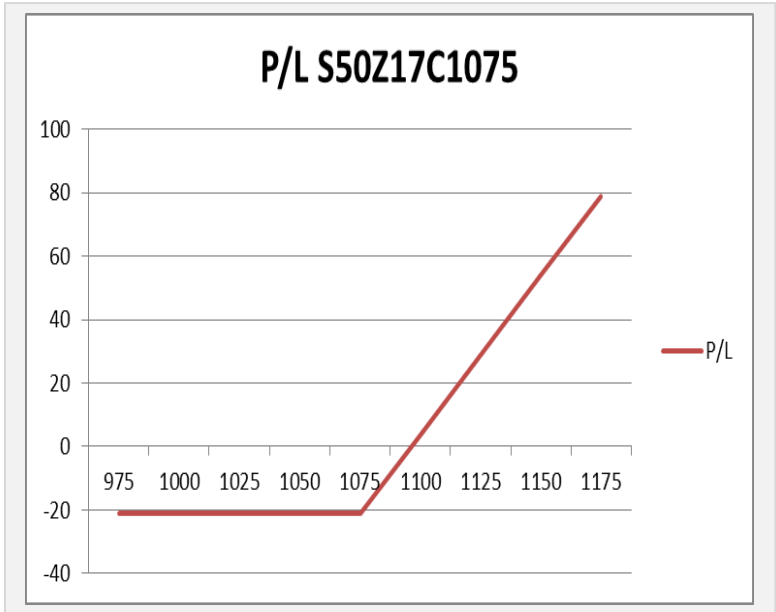
กลยุทธ์ : Wait and See

ขาดทุนสูงสุด : -

กำไรสูงสุดทางทฤษฎี : -

เป้าหมายการทำกำไร : -

จุดคุ้มทุน(เมื่อหมดอายุ) : -



SET50 Index	Long S50Z17C1075	Cost	Profit/Loss
975	-100	21.1	-21.1
1000	-75	21.1	-21.1
1025	-50	21.1	-21.1
1050	-25	21.1	-21.1
1075	0	21.1	-21.1
1100	25	21.1	3.9
1125	50	21.1	28.9
1150	75	21.1	53.9
1175	100	21.1	78.9

		Price	Change	Vol.	Open Interest	Intrinsic Value	Time Value	Break Even	All-in-Premium	Implied Volatility	Effective Gearing
Call Option	S50Z17C1025	58.90	-0.10	62.00	3356	53.50	5.40	1083.90	0.01	13.93%	15.19
	S50Z17C1050	37.00	0.00	127.00	3085	28.50	8.50	1087.00	0.01	11.71%	21.16
	S50Z17C1075	20.00	1.90	442.00	5112	3.50	16.50	1095.00	0.02	10.75%	29.05
	S50Z17C1100	9.40	0.50	480.00	7109	0.00	9.40	1109.40	0.03	10.59%	37.41
	S50Z17C1125	4.80	0.10	184.00	8749	0.00	4.80	1129.80	0.05	11.54%	41.19

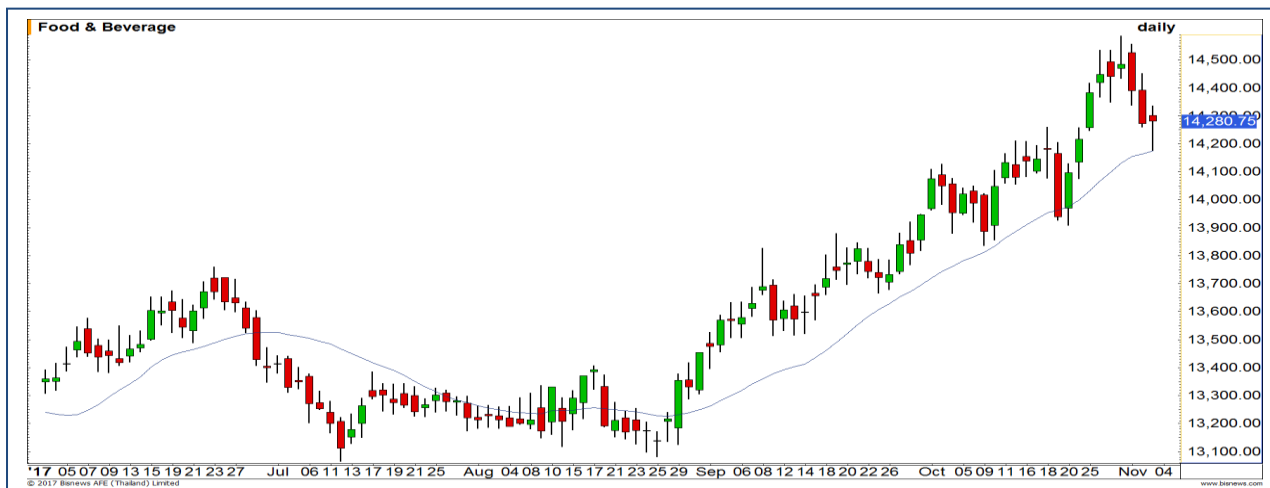
Put Option	S50Z17P1025	2.70	-0.40	264.00	4632	0.00	2.70	1022.30	-0.05	10.97%	-46.44
	S50Z17P1050	5.20	-0.80	356.00	4677	0.00	5.20	1044.80	-0.03	9.21%	-46.79
	S50Z17P1075	11.30	-1.30	518.00	5037	0.00	11.30	1063.70	-0.01	7.66%	-43.08
	S50Z17P1100	25.50	-2.30	314.00	4395	21.50	4.00	1074.50	0.00	6.88%	-32.24
	S50Z17P1125	45.00	-2.50	152.00	2409	46.50	-1.50	1080.00	0.00	0.00%	-23.24

## Food & Beverage

	Level 1	Level 2
<b>Support</b>	14200	14100
<b>Resistance</b>	14400	14600

### มีโอกาสดูขึ้นต่อ

ราคาลงมาแตะแนวรับของเส้น Moving Average 20 วันแล้วเกิดแรงซื้อกลับ ทำให้แท่งเทียนปิดในลักษณะ Hammer มองเป็นสัญญาณบวก มีโอกาสที่จะขึ้นต่อ

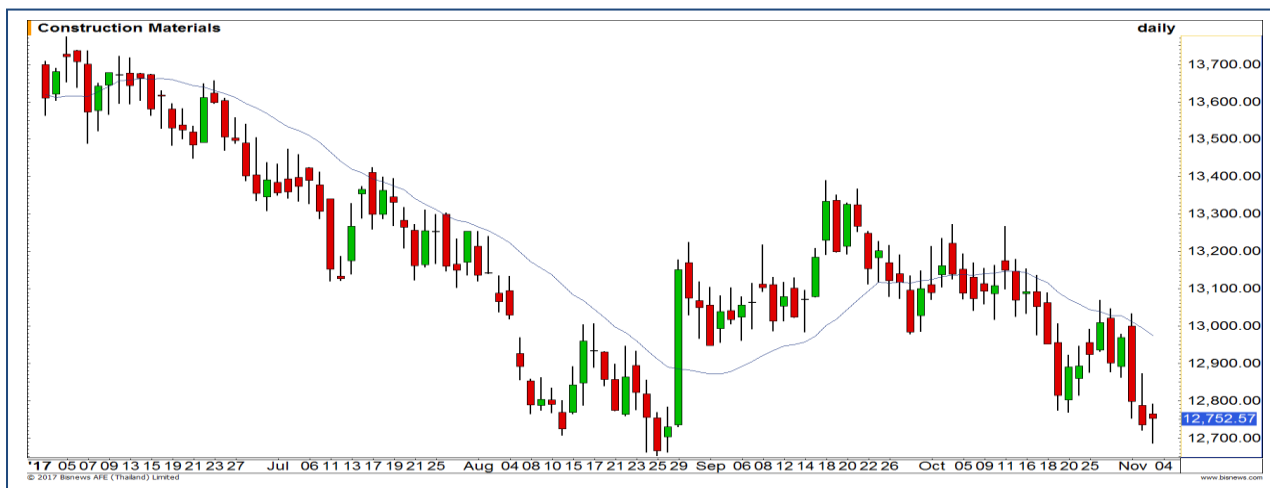


## Construction Materials

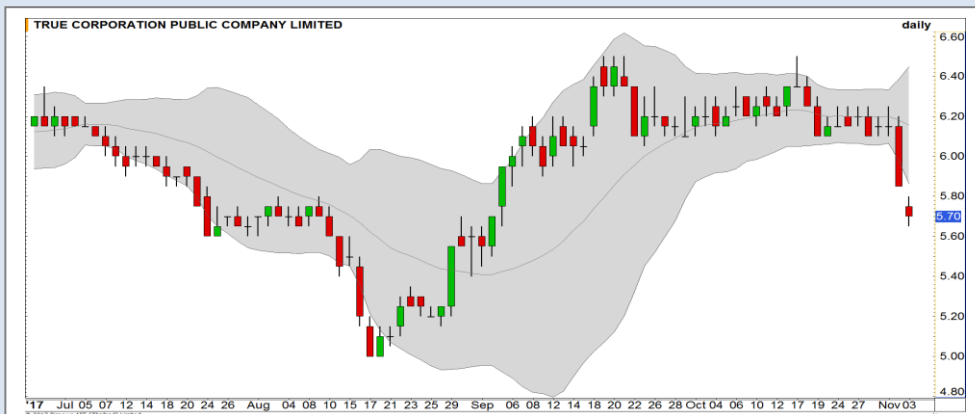
	Level 1	Level 2
<b>Support</b>	12700	12650
<b>Resistance</b>	12900	13000

### ใกล้แนวรับเดิม มีโอกาสปรับขึ้น

ราคาอ่อนตัวลงมาใกล้แนวรับเดิมที่บริเวณ 12650-12700 จุดให้น้ำหนักกับการปรับขึ้นมากกว่า เนื่องจาก Momentum การลงในรอบนี้เริ่มลดลง



# Top Most Active



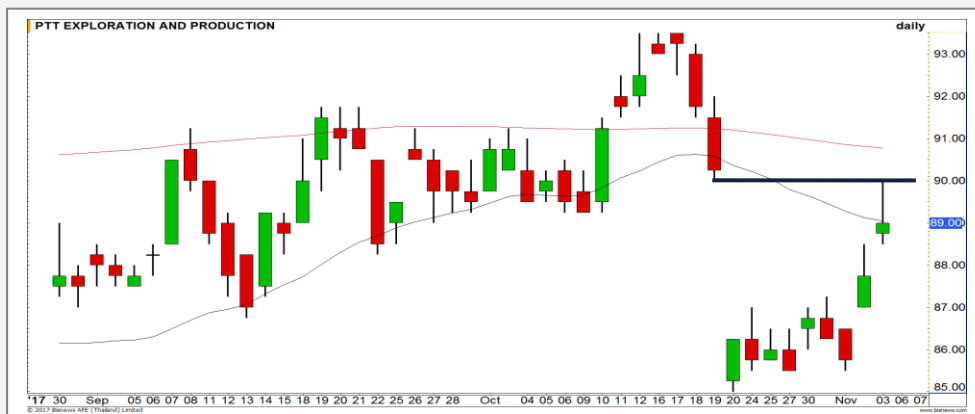
Support 5.60 5.50 Resistance 5.85 6

**TRUE (DAY):** ราคาหลุดกรอบ Bollinger bands รอบสั้นเรามองมีโอกาสดี กลับเข้าสู่กรอบดังกล่าว



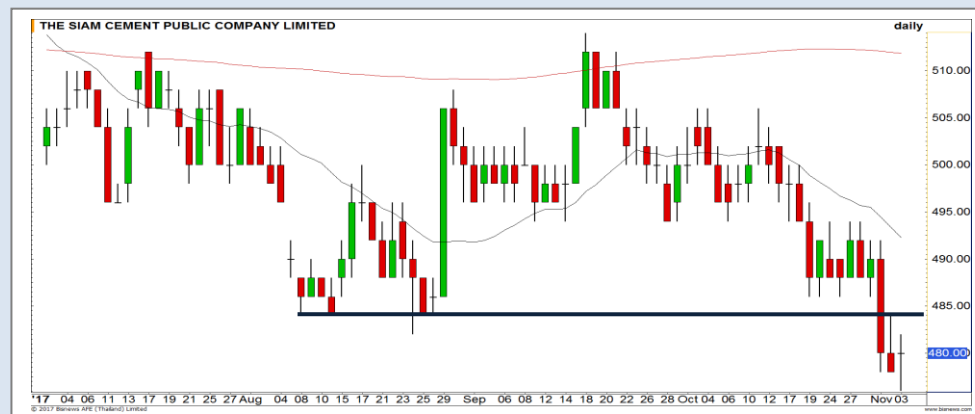
Support 43 42 Resistance 44.50 45.50

**MINT (DAY):** ราคากำลังขึ้นทำ All time high สัญญาณ MACD ยังคงเป็นบวก มีโอกาสที่จะปรับตัวขึ้นต่อ



Support 88.50 87.50 Resistance 90 90.75

**PTTEP (DAY):** มีแรงขายที่แนวต้าน Gap บริเวณ 90 บาท อาจมีย่อสั้นระยะสั้น รอดูแนวรับ 88.50/87.50 บาท



Support 476 470 Resistance 484 484

**SCC (DAY):** จะทำให้ภาพระยะสั้นกลับมาเป็นบวกได้ก็ต่อเมื่อราคากลับมายืนระดับ 484 บาท

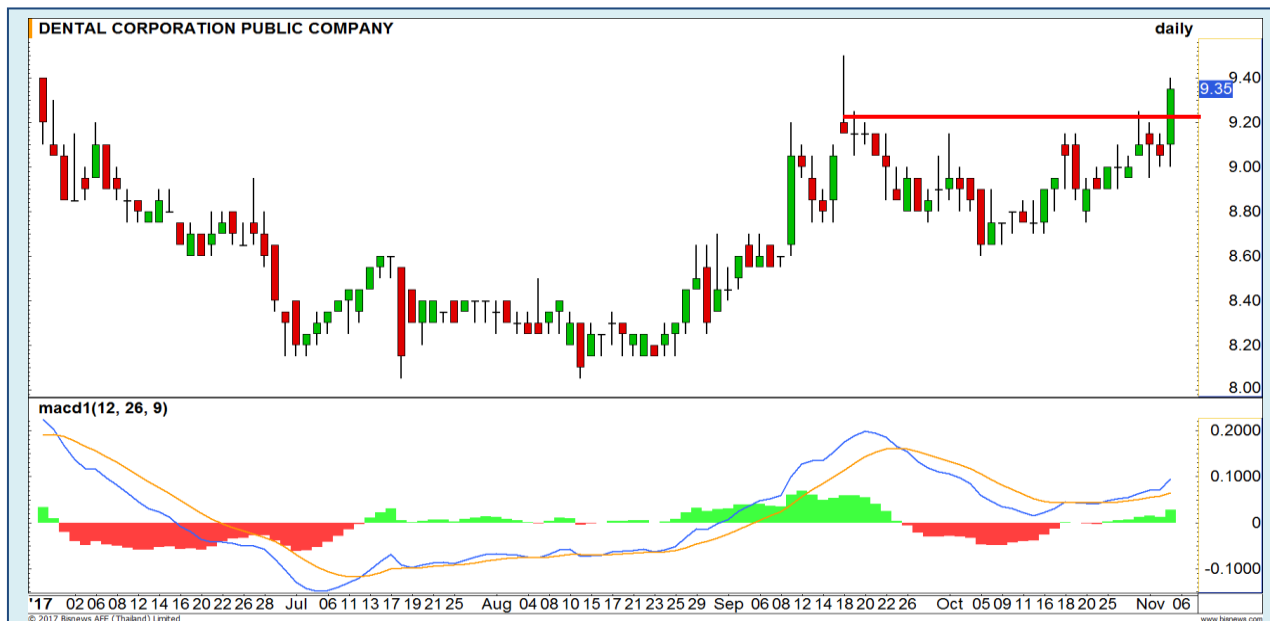
# Momentum Trading

D

**Support** | 9.20  
**Resistance** | 9.65  
**Stop loss** | 9.30

## คำแนะนำระยะสั้น (BUY)

เกิดภาพ Breakout ราคาสามารถขึ้นมา ยืนเหนือระดับ 9.20 บาทได้ ดึงภาพระยะ กลางเป็นเชิงบวก สัญญาณ MACD ยังคง หนุนการปรับตัวขึ้นต่อ เป้าหมาย 9.65 บาท



SUSCO

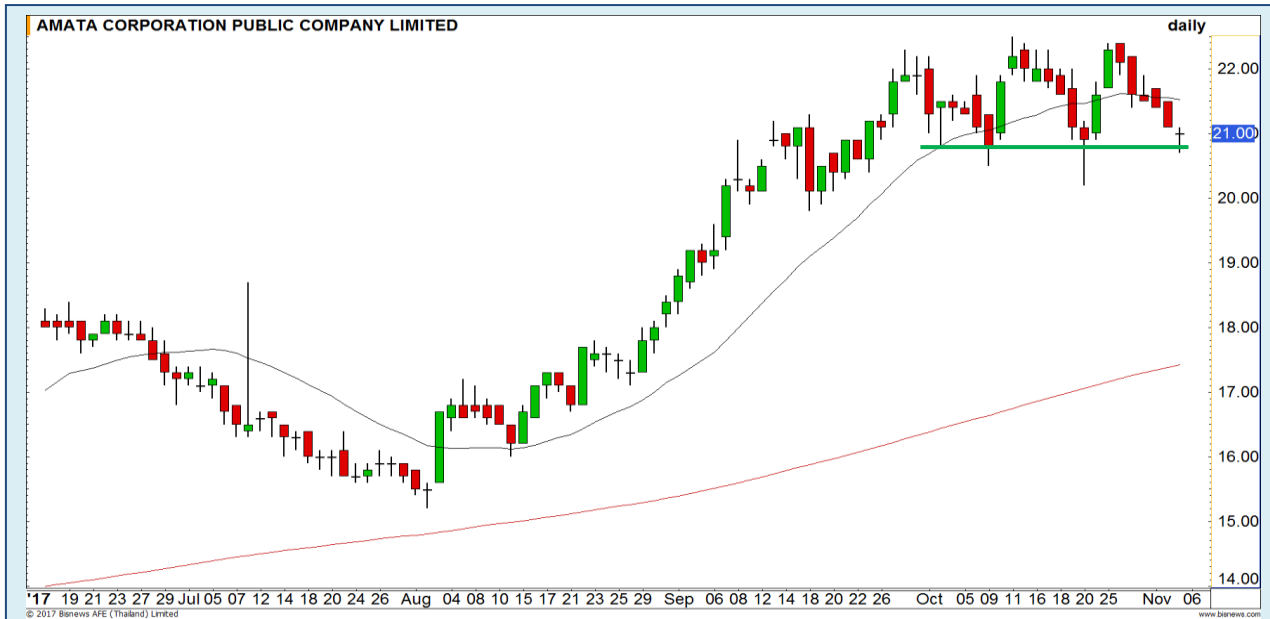
**Support** | 4.10  
**Resistance** | 4.24/4.30  
**Stop loss** | 4.00

## คำแนะนำระยะสั้น (BUY)

ราคา Breakout ขึ้นมาจากรูปแบบ Flag เป็นสัญญาณบวกที่แสดงถึงการพักตัวใน ระยะสั้นได้จบลงแล้ว ราคามีโอกาสปรับตัว ขึ้นต่อเพื่อ High ใหม่ของรอบ



# Swing Trading

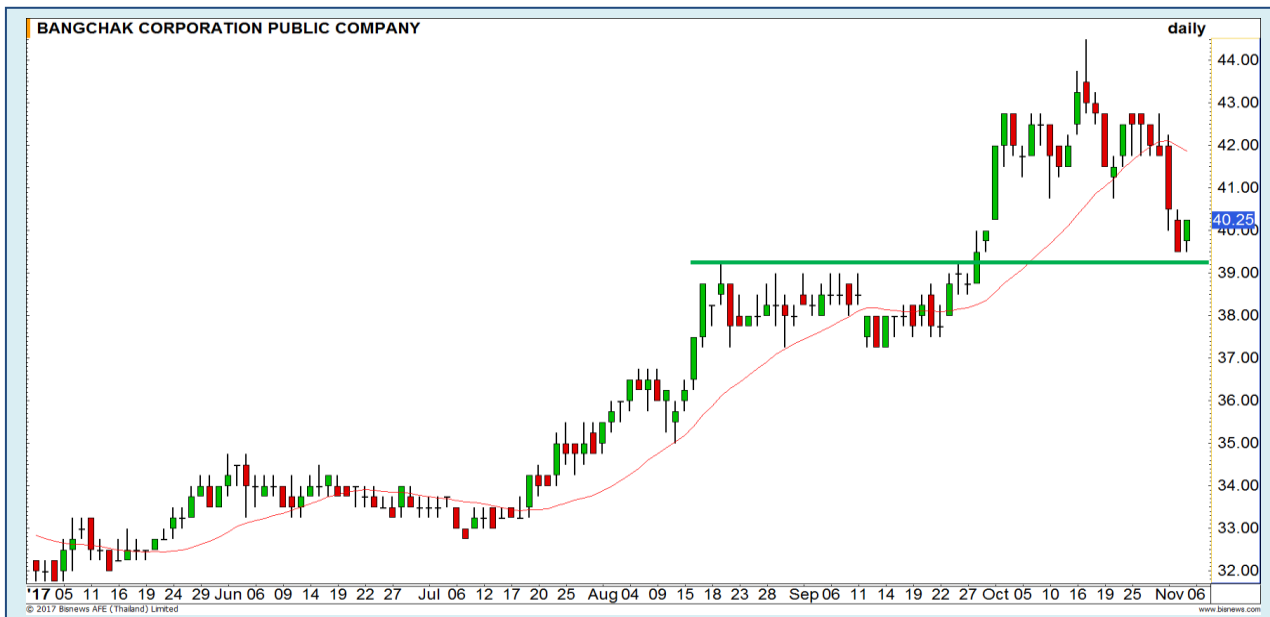


<b>Support</b>	20.80
<b>Resistance</b>	21.70
<b>Stop loss</b>	20.30

## คำแนะนำระยะสั้น (BUY)

ราคาย่อตัวมาแตะแนวรับสำคัญ Low เดิม มองเป็นจังหวะการเข้าซื้อที่ดี มีลุ้นดีดกลับ วางเป้าหมาย 21.70 บาท

AMATA



<b>Support</b>	39
<b>Resistance</b>	42
<b>Stop loss</b>	37.50

## คำแนะนำระยะสั้น (BUY)

มีแนวรับของยอด High เดิมอยู่ที่บริเวณ 39 บาท มองบริเวณนี้เป็นแนวรับหลัก ทำให้ราคามีโอกาสที่จะเกิดการรื้อบาวขึ้นได้ เมื่อทดสอบแนวรับดังกล่าว

BCP



MTLS

MUANGTHAI LEASING PUBLIC COMPANY LIMITED



รอซื้อกลับ ประเมินรอฟักฐานยังไม่น่าจะ

แนวรับ		แนวต้าน	
38.00	37.00	39.50	40.25

รอบดีดสลับยังติดแนวต้าน 40.25-40.50 บาท และประเมินช่วงพักฐาน จากที่แตะ High 40 บาทเมื่อ 31 ต.ค. ที่ผ่านมา ยังไม่จบรอบการพักฐาน วางแนวรอซื้อคืน 38 บาท

ปริมาณหุ้นที่ให้ยืมเพื่อขายชอร์ต

Stock	Available for borrowing (Share)
MTLS	136,400

(ข้อมูล ณ เวลา 9.00 น. ของวันก่อนหน้า)

ตัดขาดทุนกรณีราคาปิดทะลุ 40.50 บาท

สอบถามข้อมูลเพิ่มเติม กรุณาติดต่อ ฝ่ายธุรกิจยืมและให้ยืมหลักทรัพย์

โทรศัพท์ : 02-658-9699  
Email: sbl@fnsyrus.com



### DELTA : DELT24C1805A



แนวรับ		แนวต้าน	
83	82	85	86

เรามอง Downside ในภาพใหญ่ค่อนข้างจำกัดในช่วงนี้ ราคาลงมาใกล้กรอบแนวรับสำคัญบริเวณ 82 บาท ซึ่งบริเวรนี้มีแรงซื้อกลับอยู่บ่อยครั้ง ทำให้โอกาสการตั้งกลับมีสูง วางเป้าหมาย 86 บาท



สอบถามข้อมูลเพิ่มเติม  
โทรศัพท์ 02-658-9915  
Email: dw@fnsyrus.com  
Line: @dw24

<b>Name</b>	DELT24C1805A	<b>Expire Date(Maturity Date)</b>	06-Jun-2018
<b>Underlying</b>	DELTA	<b>Last Trading Date</b>	31-May-2018
<b>Type</b>	Call	<b>Listing Date</b>	17-Jul-2017
<b>Strike</b>	113.750	<b>Conversion Ratio</b>	8.9
<b>TimeDecay Per Day</b>	-0.31%	<b>Effective Gearing</b>	5.73
<b>Delta</b>	25.05%	<b>Implied Volatility</b>	46%

# TOP GAINER AND LOSER

## 5 TOP MAINBROAD GAINER

Rank	Stock	PClose	%Change	Support	Resistance	Trend (1 Week)	Technical View
1	UTP	9.55	+6.70	9.40/9.20	9.80/10	Uptrend	ขึ้นทำ High ใหม่ต่อเนื่อง เป้าหมายสำคัญถัดไป 10 บาท
2	ORI	22.20	+5.71	21.40/20.90	23.50/23.50	Uptrend	โมเมนตัมการขึ้นแข็งแกร่ง
3	THCOM	12.60	+4.13	12.30/12	12.80/13.10	Downtrend	ความเสี่ยงอ่อนตัวลงต่อยังคงมีสูง
4	CHG	2.70	+3.85	2.66/2.60	2.76/2.84	Uptrend	แกว่งตัวขึ้นตามกรอบ Uptrend channel

## 5 TOP MAINBROAD LOSER

Rank	Stock	PClose	%Change	Support	Resistance	Trend (1 Week)	Technical View
1	ASIAN	12.80	+5.88	12.50/12	13/13.40	Sideway Down	มีโอกาสลงแตะแนวรับ 12 บาท
2	KBS	6.50	+5.80	6.40/6	6.70/6.85	Downtrend	รอบหลักน้ำหนักยังคงเป็นเชิงลบ
3	SGP	19.80	+5.71	19.60/19	20.20/20.70	Sideway	ย่อตัวไม่หลุด 19 บาท รักษาภาพหลัก
4	LST	7.50	+5.66	7.30/7	7.60/8	Downtrend	ลงทำ Lower Low ภาพระยะกลางเริ่มไม่ดี
5	PRM	12.60	+5.26	12.20/11.50	13/13.40	Uptrend	ลงมาแตะเส้นค่าเฉลี่ย 20 วัน มีโอกาสตั้งกลับ

### หมายเหตุประกอบการเลือก Top Gainer และ Top Loser

- ปริมาณการซื้อขายเฉลี่ย 5 วัน มากกว่า 10 ล้านบาท
- ไม่นับรวม DW และ Warrant
- ราคาหุ้นไม่ต่ำกว่า 1 บาท

\*\* เนื่องจากหุ้นในกลุ่มนี้ส่วนใหญ่เป็นหุ้นที่ผันผวนแรงกว่าตลาด นักลงทุนควรใช้ความระมัดระวังเป็นพิเศษ \*\*



## WTI Oil



	Level 1	Level 2
<b>Support</b>	55.50	55.00
<b>Resistance</b>	56.00	56.50

### Upside ระยะสั้นเริ่มน้อยลง

จากภาพราย 60 นาที ราคาน้ำมันปรับตัวขึ้นทำ New High อีกรอบ แต่ในช่วงเช้านี้มีการเปิด Gap ระยะสั้นขึ้นมา ทำให้ Upside ภายในวันนี้อาจจะไม่สูงมาก ราคามีโอกาสพักตัวระยะสั้นมากกว่า

## TOCOM Rubber



	Level 1	Level 2
<b>Support</b>	196	191
<b>Resistance</b>	205	210

### สร้างฐานได้แล้ว คาดว่าจะเกิดรอบการขึ้น

ราคายางพาราเกิดแรงซ็อกกลับจากฐานเดิมที่บริเวณ 193 จุด ทำให้ประเมินว่าราคาเริ่มสร้างฐานได้แล้ว จึงคาดการณ์การปรับตัวขึ้นต่อ แต่ต้องระวังแรงขายที่แนวต้านหลัก เพราะภาพหลักยังเป็นเพียง Sideway

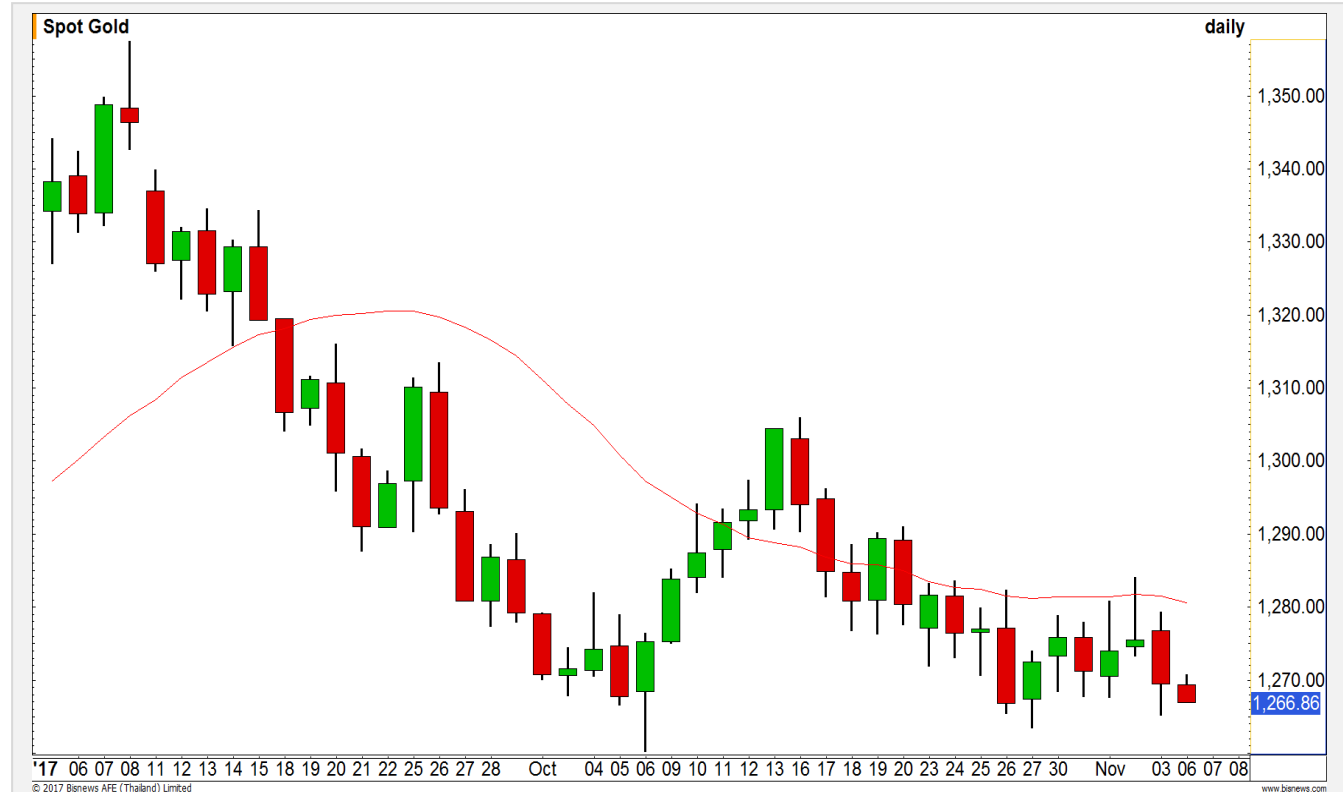
# Gold Futures

## Moving Average 20 วันเป็นตัวกวดขัน

ราคาทองคำในภาพรายวันมีแนวต้านของเส้น Moving Average 20 วันเป็นตัวกวดขันอยู่ ยังมองว่า Downside ยังมากกว่า Upside โดยโดยเฉพาะหากหลุดแนวรับที่ 1264 ดอลลาร์ ราคามีโอกาสไหลลงต่อเนื่อง

### คำแนะนำระยะสั้น GFZ17 (Trading Short)

- รอเปิด Short หากราคาหลุดแนวรับที่ 1264 ดอลลาร์ โดยให้สัญญาณอีกครั้งหนึ่ง



แนวรับ		แนวต้าน	
1264	1256	1270	1278

3 พ.ย. 2017  
 กองทุน SPDR ลดการถือครองทองคำ  
 ลง 0.29 ตันสู่ระดับ 845.75 ตัน

Contracts	Long	Short	Net	YTD
Institution	4948	4672	276	6660
Foreign	1344	3623	-2279	-26373
Local	7803	5800	2003	19713

# USD Futures

## เป้าหมายการอ่อนค่า 33.25-33.30 บาท/ดอลลาร์สหรัฐไปแล้ว

น้ำหนักการอ่อนค่า มีเป้าหมาย 33.25-33.30 บาท/ดอลลาร์สหรัฐ หลังจากรอบแข็งค่าระหว่าง ชม. การซื้อขายเมื่อวันศุกร์ที่ผ่านมา ทำระดับแข็งค่าไม่เกิน 33.05 บาท/ดอลลาร์สหรัฐ

## คำแนะนำระยะสั้น USDZ17 (ปิดทำกำไรแล้ว)

- พอร์ตเปิด Long ณ ต้นทุนแนวแข็งค่าของเงินบาท 33.05 บาท/ดอลลาร์สหรัฐ รอรอบปิดทำกำไรที่ 33.25-33.30 บาท/ดอลลาร์สหรัฐ
- ตัดขาดทุนกรณีค่าเงินบาททำระดับแข็งค่าเกิน 33.05 บาท/ดอลลาร์สหรัฐ



## Market Summary & Theoretical Price

### SET50 Index Futures

Series	Settle	Change	Vol. Contracts	Change	OI	Change	Days to Delivery	Theoretical			Div. Yield	Fund Rate	Basis	Premium Discount
								Theoretical	Lower	Upper				
S50X17	1077.0	-2.1	29	18	81	15	23	1079.44	1078.93	1083.18	0.00	0.02	-1.50	-2.44
S50Z17	1082.8	2.3	99156	-46359	341619	1571	52	1080.79	1079.64	1089.24	0.00	0.02	4.30	2.01
S50F18	1074.3	-2.1	0	-2	5	0	85	1077.70	1075.81	1091.51	0.02	0.02	-4.20	-3.40
S50H18	1083.9	2.4	7466	-4062	17862	548	144	1069.22	1066.03	1092.63	0.04	0.02	5.40	14.68
S50M18	1080.6	1.9	830	-356	4714	127	234	1048.70	1043.51	1086.73	0.06	0.02	2.10	31.90
S50U18	1078.0	1.5	527	-153	3543	155	325	1008.69	1001.48	1061.50	0.09	0.02	-0.50	69.31

### Gold Futures

Series	Settle	Change	Vol. Contracts	Change	OI	Change	Days to Delivery	Theoretical			Premium / Discount	Risk Free Rate
								Theoretical	Lower	Upper		
GFZ17	20140	-20	544	376	2337	294	52	20028	20006	20184	112.43	0.02
GFG18	20210	-30	25	21	527	13	113	20078	20031	20418	132.34	0.02
GFJ18	20240	-10	85	66	101	24	172	20126	20055	20644	113.88	0.02

### USD Futures

Series	Settle	Change	Days to Delivery	Theoretical	Basis
USDX17	33.13	0	23	33.23	-0.04
USDZ17	33.15	0.01	52	33.31	-0.02
USDF18	33.11	-0.01	85	33.40	-0.06
USDH18	33.14	-0.01	143	33.55	-0.03

**DISCLAIMER:** รายงานฉบับนี้จัดทำโดยบริษัทหลักทรัพย์ ฟินันเซีย ไซรัส จำกัด (มหาชน) “บริษัท” ข้อมูลที่ปรากฏในรายงานฉบับนี้ถูกจัดทำขึ้นบนพื้นฐานของแหล่งข้อมูลที่เชื่อใจหรือควรเชื่อว่ามีที่น่าเชื่อถือ และหรือมีความถูกต้อง / อย่างไรก็ตามบริษัทไม่รับรองความถูกต้องครบถ้วนของข้อมูลดังกล่าว ข้อมูลและความเห็นที่ปรากฏอยู่ในรายงานฉบับนี้อาจมีการเปลี่ยนแปลง แก้ไข หรือเพิ่มเติมได้ตลอดเวลาโดยไม่ต้องแจ้งให้ทราบล่วงหน้า บริษัทไม่มีความประสงค์ที่จะ ชักจูงหรือชี้ชวนให้ผู้ลงทุน ลงทุนซื้อหรือขายหลักทรัพย์ตามที่ปรากฏในรายงานฉบับนี้ รวมทั้งบริษัทไม่ได้รับประกันผลตอบแทนหรือราคาของหลักทรัพย์ตามข้อมูลที่ปรากฏแต่อย่างใด บริษัทจึงไม่รับผิดชอบต่อความเสียหายใดๆ ที่เกิดขึ้นจากการนำข้อมูลหรือความเห็นในรายงานฉบับนี้ไปใช้ไม่ว่ากรณีใดก็ตาม ผู้ลงทุนควรศึกษาข้อมูลและใช้ดุลยพินิจอย่างรอบคอบในการตัดสินใจลงทุน

บริษัทขอสงวนลิขสิทธิ์ในข้อมูลและความเห็นที่ปรากฏอยู่ในรายงานฉบับนี้ ห้ามมิให้ผู้ใดนำข้อมูลและความเห็นในรายงานฉบับนี้ไปใช้ประโยชน์ คัดลอก ตัดแปลง ทำซ้ำ นำออกแสดงหรือเผยแพร่ต่อสาธารณชนไม่ว่าทั้งหมดหรือบางส่วน โดยไม่ได้รับอนุญาตเป็นลายลักษณ์อักษรจากบริษัทล่วงหน้า การลงทุนในหลักทรัพย์มีความเสี่ยง ผู้ลงทุนควรศึกษาข้อมูลและพิจารณาอย่างรอบคอบก่อนการตัดสินใจลงทุน

บริษัทหลักทรัพย์ ฟินันเซีย ไซรัส จำกัด (มหาชน) อาจเป็นผู้ดูแลสภาพคล่อง (Market Maker) และผู้ออกใบสำคัญแสดงสิทธิอนุพันธ์ (Derivative Warrants) บนหลักทรัพย์ที่ปรากฏอยู่ในรายงานฉบับนี้ โดยบริษัทฯ อาจจัดทำบทวิเคราะห์ของหลักทรัพย์อ้างอิงดังกล่าวนี้ ดังนั้น นักลงทุนควรศึกษารายละเอียดในหนังสือชี้ชวนของใบสำคัญแสดงสิทธิอนุพันธ์ดังกล่าวก่อนตัดสินใจลงทุน