



SET INDEX

**รอบเช้าเจอแรงกดจากตลาด
ต่างประเทศ เปิดปรับลงก่อน**

รอบหลักยังคงยืนยันว่าการปรับลงคือ การคลายตัว เพื่อรอการปรับขึ้นอีกรอบ ซึ่งยังไม่มีสัญญาณการเปลี่ยนแนวโน้มตราบที่ไม่หลุด 1785 จุด

รอบเช้าเปิดปรับลงตาม Sentiment ตลาดต่างประเทศ แนวรับ 1795 จุด และ 1785 จุดเป็นฐานแข็งแกร่ง (ยังคงประเมินรอดูจังหวะซื้อกลับในรอบอ่อนตัว แต่หาก หลุด 1800 จุด ยังไม่ควรรีบซื้อ มีฐานรอซื้อที่แนวรับ 1785 จุด)

มีโอกาสที่จะฟื้นกลับ หลังจากเปิดลง

แนวรับ	1795**	1785*
แนวต้าน	1814**	1822*

SET

daily



Technical Review:

- S50H18: คาดรอบเช้าเปิดชะลอ วางแนวรับ 1160-1165 จุดเป็นระยะฟื้นกลับ แยกสุด 1155 จุด
- Momentum Trading : SGP , UV
- Swing Trading : LH , TMB

SET50 Index Futures



**เปิดชะลอ เล็งแนวรับ 1160-1165 จุด
ไม่หลุดพื้นกลับ**

5 ก.พ. 61 นักลงทุนต่างชาติกลับมา Short สุทธิ 16,205 สัญญา (3 ม.ค.-5 ก.พ. 61 เหลือยอด Long สุทธิสะสม 14,450 สัญญา)

รอบนี้ประเมิน Downside ไม่น่าหลุดแนวรับสำคัญ 1155 จุด

โดยรอบเช้าจะเปิดปรับลงก่อน มีแนวรับ 1160-1165 จุดเป็นแนวหนุนการฟื้นกลับระหว่าง ชม. การซื้อขาย ระยะเลวร้ายสุดไม่ควรหลุดแนวรับ 1155 จุด

เพื่อไม่เปิด Downside ลงทดสอบกรอบล่างรอบแกว่งขึ้น ณ ระดับ 1137-1140 จุด

กลยุทธ์ S50H18 (Swing Trade)

- พอร์ตที่ Follow Long ตาม หลังทะลุ 1171 จุด เล็งระดับเปิดรอบเช้าไม่หลุด 1168 จุดถือต่อ **กรณีหลุด 1168 จุด ตัดขาดทุนออกไปก่อน**
- พอร์ตว่าง กรณีเปิดต่ำกว่า 1168 จุด เปิด Trading Short ตาม เพื่อรอปิดที่ฐาน 1160/1155 จุด และเปิด Trading Long กลับทันที

แนวรับ		แนวต้าน	
1165**	1160*	1175**	1180*

Contracts	Long	Short	Net	YTD
Institution	37926	47270	-9344	83234
Foreign	23900	40105	-16205	-154092
Local	136659	111110	25549	70858



SET50 Index Options

คำแนะนำ : สถานะ Long S50H18P1150 ที่เปิดไว้
แนะนำให้ถือต่อ

กลยุทธ์ : Hold S50H18P1150

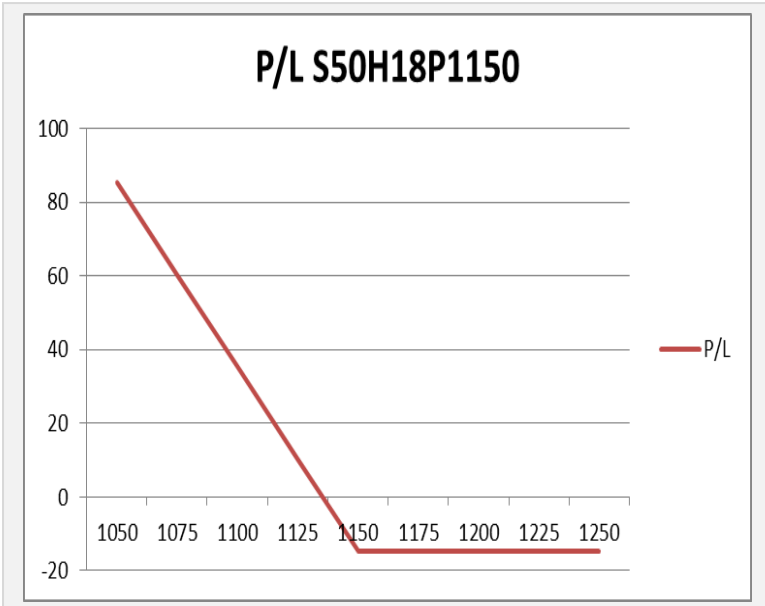
ขาดทุนสูงสุด : 14.60 จุด (2,320 บาท/สัญญา)

กำไรสูงสุดทางทฤษฎี : ไม่จำกัด

เป้าหมายการทำกำไร : Set Index ลงมาที่ 1770

จุดคุ้มทุน(เมื่อหมดอายุ) : Set50 ที่ 1135.40 จุด

SET50 Index	Long S50H18P1150	Cost	Profit/Loss
1050	100	14.6	85.4
1075	75	14.6	60.4
1100	50	14.6	35.4
1125	25	14.6	10.4
1150	0	14.6	-14.6
1175	-25	14.6	-14.6
1200	-50	14.6	-14.6
1225	-75	14.6	-14.6
1250	-100	14.6	-14.6



		Price	Change	Vol.	Open Interest	Intrinsic Value	Time Value	Break Even	All-in-Premium	Implied Volatility	Effective Gearing
Call Option	S50H18C1125	51.50	-8.50	54	6,446	50.46	1.04	1176.50	0.00	0.00%	22.24
	S50H18C1150	32.00	-8.40	249	5,296	25.46	6.54	1182.00	0.01	7.87%	29.21
	S50H18C1175	17.40	-5.20	1,631	7,311	0.46	16.94	1192.40	0.01	8.98%	36.25
	S50H18C1200	8.20	-1.90	1,545	7,560	0.00	8.20	1208.20	0.03	9.50%	44.29
	S50H18C1225	3.50	-1.40	553	3,010	0.00	3.50	1228.50	0.05	9.99%	51.73
Put Option	S50H18P1125	4.80	0.80	654	7,259	0.00	4.80	1120.20	-0.05	12.56%	-39.22
	S50H18P1150	10.60	3.00	1,060	5,897	0.00	10.60	1139.40	-0.03	12.45%	-32.86
	S50H18P1175	19.80	5.00	1,065	5,256	0.00	19.80	1155.20	-0.02	12.02%	-27.83
	S50H18P1200	35.30	9.30	503	3,725	24.54	10.76	1164.70	-0.01	12.67%	-21.38
	S50H18P1225	54.10	11.20	204	1,063	49.54	4.56	1170.90	0.00	13.06%	-16.93

Electronic Components

	Level 1	Level 2
Support	1760	1740
Resistance	1830	1880

เกิดสัญญาณกลับตัว

หลังจากที่เป็นขาลงมาอย่างต่อเนื่อง ตอนนี้เกิดสัญญาณการกลับตัวขึ้น หลัง RSI เกิดรูปแบบ Bullish Divergence ขึ้นกับราคา มีโอกาสเห็นการขึ้นต่อเนื่อง

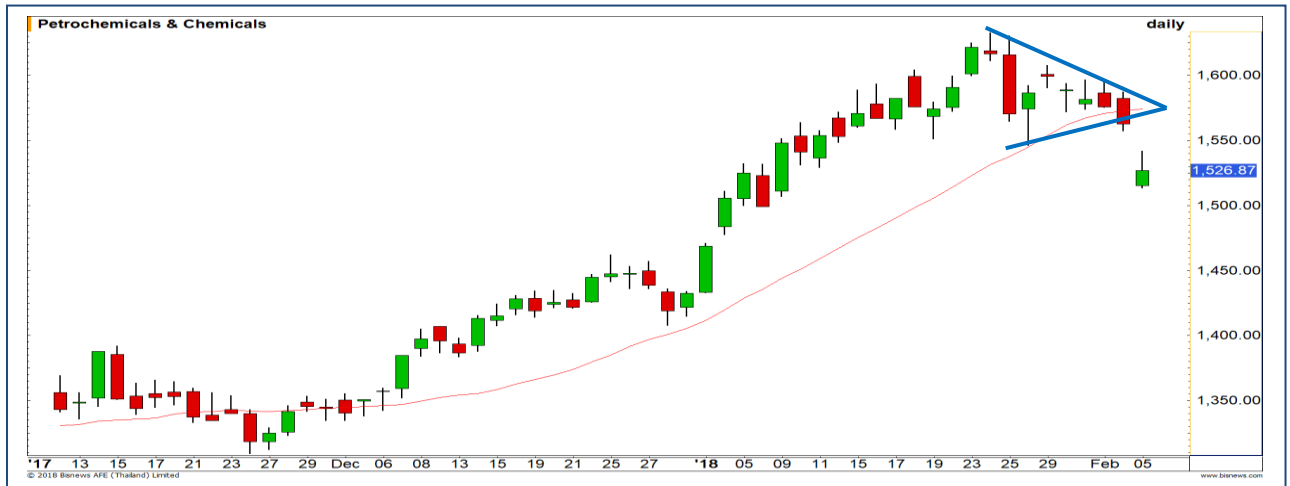


Petrochemicals

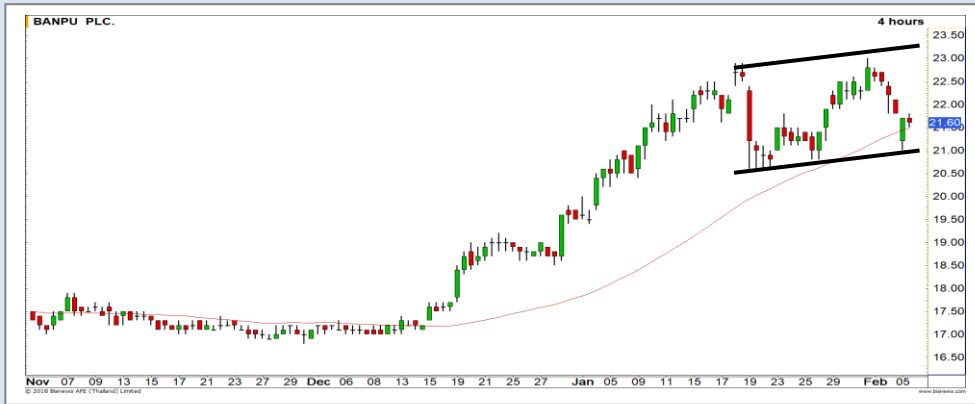
	Level 1	Level 2
Support	1510	1490
Resistance	1540	1560

พักฐาน

Breakout ออกจากรูปแบบ Pennant ในทิศทางขาลง และเปิด Gap ลงมาเป็นสัญญาณลบ ที่บอกว่าดัชนีเข้าสู่ช่วงของการพักฐาน

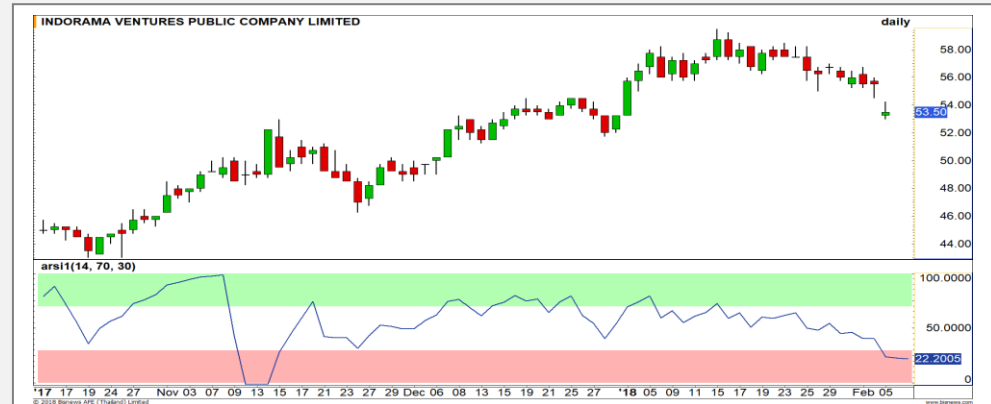


Top Most Active



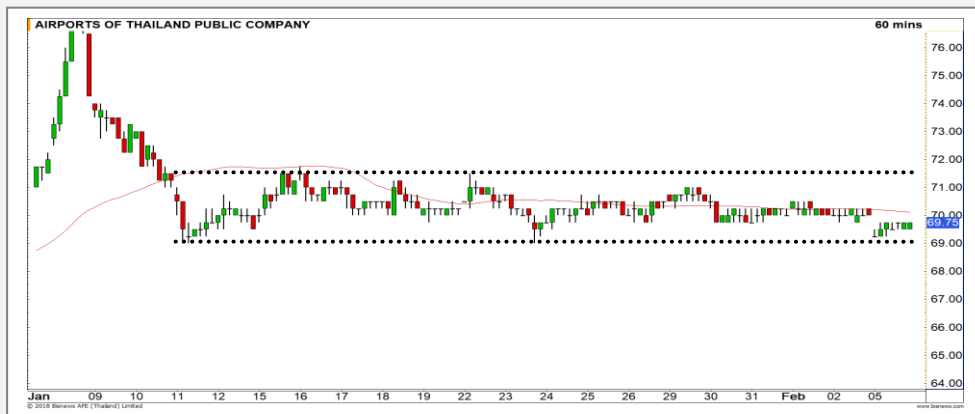
Support 21.50 21 Resistance 22.10 22.80

BANPU (DAY): หากยังคงยืนแนวรับ 21 บาทได้ รักษาภาพเชิงบวก มีโอกาสได้เห็นการปรับตัวขึ้นต่อของราคา



Support 53 52 Resistance 54.25 55.50

IVL (DAY): RSI เข้าสู่โซน Oversold ประเมิน Downside การย่อตัวค่อนข้างจำกัด มีโอกาสได้เห็นติดกลับในระยะสั้น



Support 69 68 Resistance 70.25 71.50

AOT (DAY): ภาพยังคงเป็นการแกว่งตัว Sideway ในกรอบ 69-71.50 บาท



Support 496 490 Resistance 504 510

PTT (DAY): トラブใดที่ไม่หลุดแนวรับ 490 บาท รักษาภาพโดยรวมที่เป็นเชิงบวก

Momentum Trading

SGP

Support | 31
Resistance | 34
Stop loss | 30

คำแนะนำระยะสั้น (BUY)

ทิศทางการขึ้นโดยรวมแข็งแกร่ง โอกาส
 การได้เห็นการแกว่งตัวขึ้นต่อยังคงมีสูง คาด
 ได้เห็นการทำ High ใหม่ เป้าหมายรอบนี้ที่
 34 บาท



UV

Support | 10.30
Resistance | 11.00/11.50
Stop loss | 10.10

คำแนะนำระยะสั้น (BUY)

หากราคายังยืนเหนือระดับ 10.10 บาทได้
 ยังเป็นการรักษา Momentum เชิงบวกไว้ได้
 และจะเกิดการปรับตัวขึ้นต่อไปที่แนวต้าน
 บริเวณ 11.50 บาท



Swing Trading



Support	11.10
Resistance	11.60
Stop loss	10.80

คำแนะนำระยะสั้น (BUY)

แท่งเทียนเกิดรูปแบบ Hammer ที่บริเวณแนวรับ High เก่า มีเป็นจังหวะการเข้าซื้อเล่นรอบที่ดี ราคามีโอกาสฟื้นตัวขึ้นปิด Gap บริเวณ 11.60 บาท

LH



Support	2.88
Resistance	2.98
Stop loss	2.82

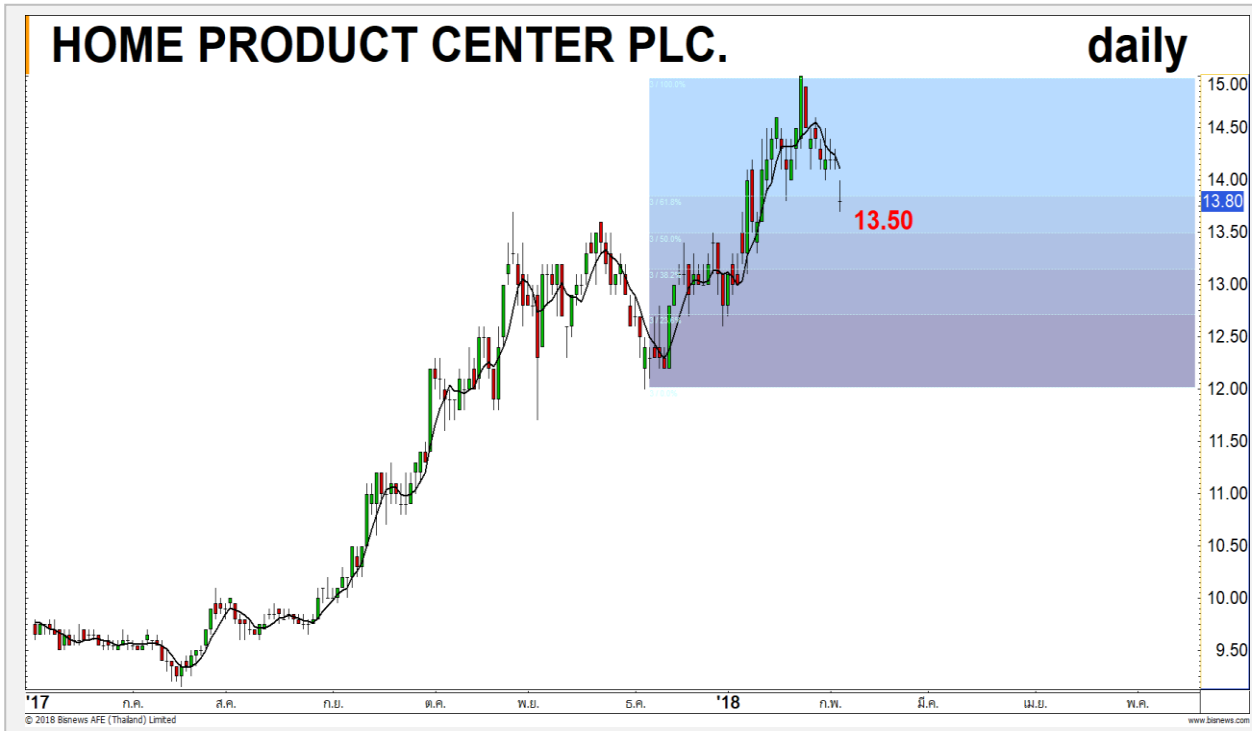
คำแนะนำระยะสั้น (BUY)

Stochastic อยู่ในเขต Oversold แล้ว ทำให้มองว่า Downside ค่อนข้างจำกัด ราคามีโอกาสเกิด Technical Rebound ขึ้น โดยเฉพาะหาก Stochastic ตัดขึ้นเหนือเส้น Signal

TMB



HMPRO



เทียบราคาก่อนหน้า

Close Price	%Change
13.80 บาท	-2.82

(ข้อมูล ณ เวลา 17.00 น. ของวันก่อนหน้า)

รอซื้อคืนที่แนวรับแรก 13.50 บาท

แนวรับ		แนวต้าน	
13.50	13.10	14.20	14.50

การปรับฐานจากรูปแบบ Head & Shoulders ยังไม่สุด มีโอกาสชะลอลงสู่แนวรับ 13.50 บาท และ 13.10 บาท

ต้นทุนการทำ SBL เมื่อวานนี้ช่วง 13.80-14.00 บาท รอซื้อคืนที่แนวรับ 13.50/13.10 บาท

ปริมาณหุ้นที่ให้ยืมเพื่อขายชอร์ต

Stock	Available for borrowing (Share)
HMPRO	733,700

(ข้อมูล ณ เวลา 9.00 น. ของวันก่อนหน้า)

ตัดขาดทุนกรณีราคาทะลุแนวต้าน 14.50 บาท

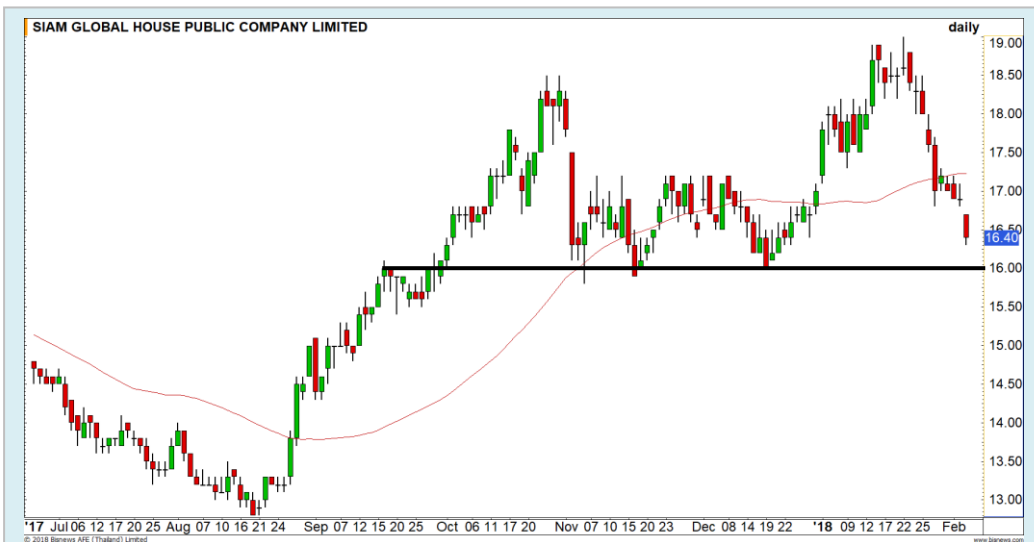
สอบถามข้อมูลเพิ่มเติม กรุณาติดต่อ ฝ่ายธุรกิจยืมและให้ยืมหลักทรัพย์

โทรศัพท์ : 02-658-9699

Email: sbl@fnsyrus.com



GLOBAL : GLOB24C1805A



แนวรับ		แนวต้าน	
16	15.60	16.80	17.20

เราประมาณฐานแนวรับบริเวณ 16 บาท เป็นบริเวณฐานสำคัญ หากราคาลงมาใกล้ระดับดังกล่าว สามารถใช้เป็นจังหวะเข้าเก็งกำไรในการตีกลับได้ เนื่องจากบริเวณดังกล่าวเคยมีแรงซื้อกลับอยู่บ่อยครั้ง



สอบถามข้อมูลเพิ่มเติม
โทรศัพท์ 02-658-9915
Email: dw@fnsyrus.com
Line: @dw24

ตารางราคา

* ตารางราคาใช้เปรียบเทียบในการซื้อขายช่วง market open เท่านั้น ไม่รวมช่วง market call

Name	GLOB24C1805A	Implied Volatility	53.00%
Underlying	GLOBAL	Delta	24.65%
Type	Call	Listing Date	27-Nov-2017
Strike	21.190	Last Trading Date	31-May-2018
Conversion Ratio	3.26000	Expire Date(Maturity Date)	06-Jun-2018
Moneyess	-29.21% OTM	outstanding (05-Feb-2018)	20,530,300

Underlying Bid*	DW Bid Price(THB) *				
	01-Feb-2018	02-Feb-2018	05-Feb-2018	06-Feb-2018	07-Feb-2018
16.80	0.22	0.22	0.22	0.21	0.21
16.70	0.21	0.21	0.21	0.21	0.20
16.60	0.21	0.20	0.20	0.20	0.19
16.50	0.20	0.20	0.19	0.19	0.18
16.40	0.19	0.19	0.19	0.18	0.18
16.30	0.18	0.18	0.18	0.18	0.17
16.20	0.17	0.17	0.17	0.17	0.16
16.10	0.17	0.17	0.16	0.16	0.16
16.00	0.16	0.16	0.16	0.16	0.15

TOP GAINER AND LOSER

5 TOP MAINBROAD GAINER

Rank	Stock	PClose	%Change	Support	Resistance	Trend (1 Week)	Technical View
1	GL	6.35	+6.72	6.20/6	6.55/6.70	Sideway Up	ใกล้แนวต้านสำคัญ 6.70 บาท
2	KCE	76	+5.19	74.50/72.25	77.50/80	Downtrend	ภาพใหญ่ยังดูไม่ดี
3	HANA	43.25	+4.22	42/41	43.75/45.25	Sideway	Double bullish divergence มีโอกาสเป็นจุดกลับตัว
4	SGP	32	+4.07	31.25/30	33/35	Uptrend	โมเมนตัมการขึ้นแข็งแกร่ง
5	HTC	26.50	+3.92	25.50/24.70	27/29	Uptrend	มีโอกาสขึ้นทำ High ใหม่สูง

5 TOP MAINBROAD LOSER

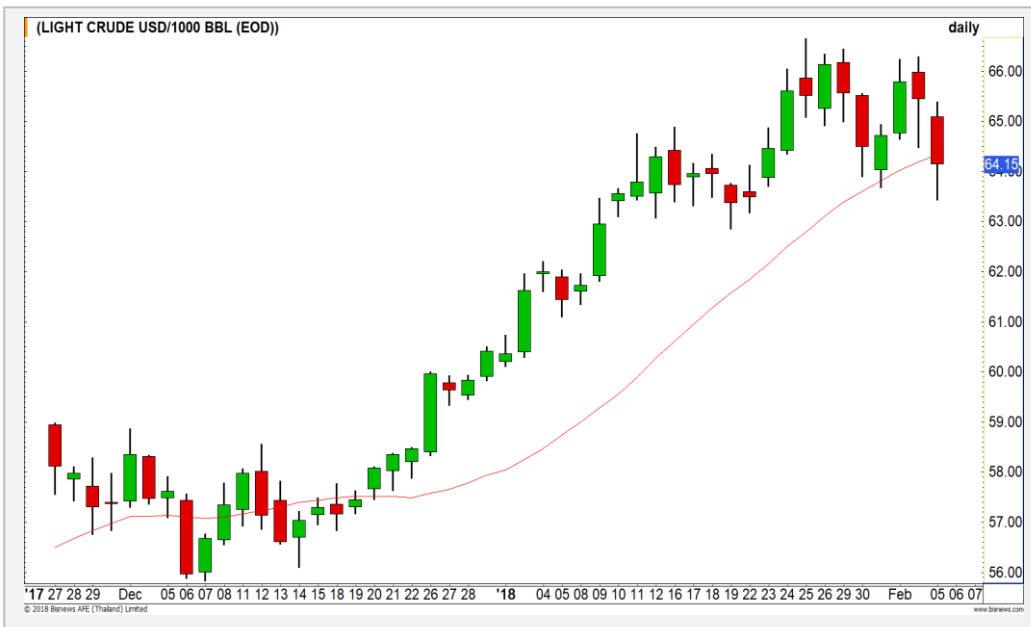
Rank	Stock	PClose	%Change	Support	Resistance	Trend (1 Week)	Technical View
1	WP	9.95	-11.16	9.80/9.50	10.30/10.70	Downtrend	หา Low ใหม่ต่อเนื่อง
2	AJ	13	-5.80	12.70/12.40	13.30/13.70	Sideway	พักตัวรอบนี้ไม่ควรหลุด 12.70 บาท
3	LH	11.20	-5.08	11.10/10.90	11.40/11.80	Sideway Up	มีโอกาสดูเห็นการตั้งในกรอบสั้น
4	DTAC	46.75	-5.08	45.75/44.50	47.50/48.25	Downtrend	หลุด Low เดิมที่ 48.25 บาท Downside เปิด
5	SENA	4.18	-5.00	4.12/4	4.26/4.30	Sideway Up	รอบนี้ไม่ควรหลุด 4.12 บาท

หมายเหตุประกอบการเลือก Top Gainer และ Top Loser

- ปริมาณการซื้อขายเฉลี่ย 5 วัน มากกว่า 10 ล้านบาท
- ไม่รวม DW และ Warrant
- ราคาหุ้นไม่ต่ำกว่า 1 บาท

**** เนื่องจากหุ้นในกลุ่มนี้ส่วนใหญ่เป็นหุ้นที่ผันผวนแรงกว่าตลาด นักลงทุนควรใช้ความระมัดระวังเป็นพิเศษ ****

WTI Oil



	Level 1	Level 2
Support	63.40	62.60
Resistance	64.80	65.30

Confirm สัญญาณพักตัว

จากภาพรายวัน ราคาน้ำมันทำ Lower Low ต่อเนื่องจากการทำ Lower High ในช่วงก่อนหน้านี้ ทำให้เป็นการ Confirm สัญญาณการพักตัวของราคาน้ำมัน มีโซนแนวรับสำคัญที่ 61-62 ดอลลาร์

TOCOM Rubber



	Level 1	Level 2
Support	194	192
Resistance	200	203.50

ระยะสั้นตั้งฐานได้แล้ว มีโอกาสปรับตัวขึ้น

ราคายางพาราตลาด TOCOM เริ่มตั้งฐานระยะสั้นได้แล้ว ทำให้ระยะสั้นมีโอกาสรีบายนขึ้นไปปิด Gap ที่บริเวณ 203.50 เยน

Gold Futures

ราคาทองคำปรับตัวขึ้นพร้อมค่าเงินดอลลาร์ที่แข็งค่าขึ้น

ราคาทองคำปรับตัวขึ้นพร้อมกับค่าเงินดอลลาร์ที่แข็งค่าขึ้น แสดงให้เห็นว่าเงินไหลเข้าสู่สินทรัพย์ปลอดภัยท่ามกลางแรงขายที่เกิดขึ้นในตลาดหุ้น จากภาพทางเทคนิคในระยะสั้นการริบวามขึ้นมายังไม่พ้นแนวต้านของเส้น Downtrend Line ที่ 1345 ดอลลาร์ จึงยังไม่ Confirm แนวโน้มขาขึ้น ให้น้ำหนักการแกว่ง Sideway มากกว่า

คำแนะนำระยะสั้น GFG18

- ตันทุน Long ที่บริเวณ 1330 ดอลลาร์ ปิดทำกำไรได้ แล้วที่บริเวณ 1340 ดอลลาร์ และออกมา Wait and See

5 ก.พ. 2018

กองทุน SPDR คงการถือครองทองคำที่ระดับ 841.35 ตัน



แนวรับ		แนวต้าน	
1333	1328	1345	1350

Contracts	Long	Short	Net	YTD
Institution	11899	13324	-1425	6930
Foreign	5633	8205	-2572	-33928
Local	15134	11137	3997	26998

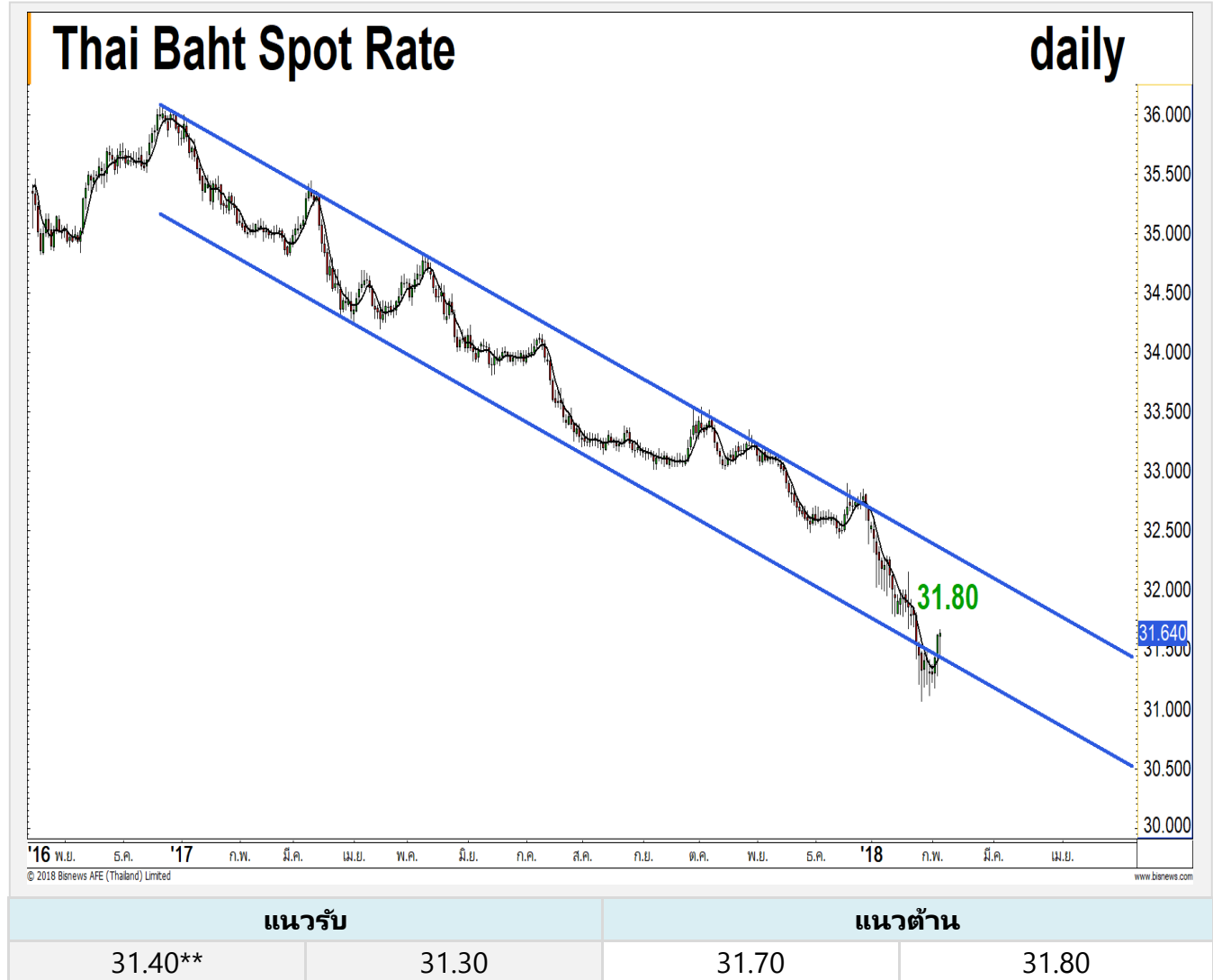
USD Futures

มีเป้าหมายถัดมา 31.80 บาท/ดอลลาร์สหรัฐ

ดัชนีค่าเงินดอลลาร์กลับมาแข็งค่า ส่งผลให้ค่าเงินบาทอ่อนค่าโดยอัตโนมัติ และเป้าหมาย 31.60 บาท/ดอลลาร์สหรัฐ มีเป้าหมายถัดมาคือ 31.80 บาท/ดอลลาร์สหรัฐรอทดสอบ

คำแนะนำระยะสั้น USDH18

- พอร์ตถือ Trading Long อ้างอิงต้นทุนค่าเงินบาท ในช่วง 31.30-31.50 บาท/ดอลลาร์สหรัฐ น่าจะเปิดทำกำไรช่วงอ่อนค่าสลับที่เป้าหมาย 31.60 บาท/ดอลลาร์สหรัฐไปแล้ว
- พอร์ตว่างรอกำหนดสถานะอีกรอบ



Market Summary & Theoretical Price

SET50 Index Futures

Series	Settle	Change	Vol. Contracts	Change	OI	Change	Days to Delivery	Theoretical			Div. Yield	Fund Rate	Basis	Premium Discount
								Theoretical	Lower	Upper				
S50G18	1174.0	-14.0	13	8	35	3	21	1176.40	1175.89	1180.12	0.00	0.02	-1.46	-2.40
S50H18	1172.5	-10.3	184403	39070	308276	3192	52	1177.96	1176.70	1187.17	0.00	0.02	-2.96	-5.46
S50J18	1171.8	-9.3	15	14	15	14	80	1174.64	1172.70	1188.81	0.02	0.02	-3.66	-2.84
S50M18	1168.3	-9.4	12439	5332	24475	1071	142	1165.49	1162.06	1190.64	0.04	0.02	-7.16	2.81
S50U18	1165.8	-10.0	1134	508	6530	-58	233	1143.12	1137.49	1184.39	0.06	0.02	-9.66	22.68
S50Z18	1170.7	-10.8	481	233	1859	61	324	1099.60	1091.78	1156.99	0.09	0.02	-4.76	71.10

Gold Futures

Series	Settle	Change	Vol. Contracts	Change	OI	Change	Days to Delivery	Theoretical			Premium / Discount	Risk Free Rate
								Theoretical	Lower	Upper		
GFG18	20030	-70	63	-553	2345	-317	21	20139	20130	20202	-108.65	0.02
GFJ18	20060	-70	10	-217	1628	-29	80	20187	20154	20430	-127.44	0.02
GFM18	20110	-50	5	-95	870	-9	142	20239	20180	20669	-128.70	0.02

USD Futures

Series	Settle	Change	Days to Delivery	Theoretical	Basis
USDG18	31.48	0.09	21	31.68	-0.15
USDH18	31.46	0.13	51	31.76	-0.17
USDJ18	31.51	0.21	80	31.83	-0.12
USDM18	31.43	0.11	142	31.99	-0.20

DISCLAIMER: รายงานฉบับนี้จัดทำโดยบริษัทหลักทรัพย์ ฟินันเซีย ไซรัส จำกัด (มหาชน) "บริษัท" ข้อมูลที่ปรากฏในรายงานฉบับนี้ถูกจัดทำขึ้นบนพื้นฐานของแหล่งข้อมูลที่เราเชื่อหรือคิดว่ามีความน่าเชื่อถือ และหรือมีความถูกต้อง อย่างไรก็ตามบริษัทไม่รับรองความถูกต้อง/ครบถ้วนของข้อมูลดังกล่าว ข้อมูลและความเห็นที่ปรากฏอยู่ในรายงานฉบับนี้อาจมีการเปลี่ยนแปลง แก้ไข หรือเพิ่มเติมได้ตลอดเวลาโดยไม่ต้องแจ้งให้ทราบล่วงหน้า บริษัทไม่มีความประสงค์ที่จะชักจูงหรือชี้ชวนให้ผู้ลงทุน ลงทุนซื้อหรือขายหลักทรัพย์ตามที่ปรากฏในรายงานฉบับนี้ รวมทั้งบริษัทไม่รับประกันผลตอบแทนหรือราคาของหลักทรัพย์ตามข้อมูลที่ปรากฏแต่อย่างใด บริษัทจึงไม่รับผิดชอบต่อความเสียหายใดๆ ที่เกิดขึ้นจากการนำข้อมูลหรือความเห็นในรายงานฉบับนี้ไปใช้ไม่ว่ากรณีใดๆก็ตาม ผู้ลงทุนควรศึกษาข้อมูลและใช้ดุลยพินิจอย่างรอบคอบในการตัดสินใจลงทุน

บริษัทขอสงวนลิขสิทธิ์ในข้อมูลและความเห็นที่ปรากฏอยู่ในรายงานฉบับนี้ ห้ามมิให้ผู้ใดนำข้อมูลและความเห็นในรายงานฉบับนี้ไปใช้ประโยชน์ คัดลอก ตัดแปลง ทำซ้ำ นำออกแสดงหรือเผยแพร่ต่อสาธารณชนไม่ว่าทั้งหมดหรือบางส่วน โดยไม่ได้รับอนุญาตเป็นลายลักษณ์อักษรจากบริษัทล่วงหน้า การลงทุนในหลักทรัพย์มีความเสี่ยง ผู้ลงทุนควรศึกษาข้อมูลและพิจารณาอย่างรอบคอบก่อนการตัดสินใจลงทุน

บริษัทหลักทรัพย์ ฟินันเซีย ไซรัส จำกัด (มหาชน) อาจเป็นผู้ดูแลสภาพคล่อง (Market Maker) และผู้ออกใบสำคัญแสดงสิทธิอนุพันธ์ (Derivative Warrants) บนหลักทรัพย์ที่ปรากฏอยู่ในรายงานฉบับนี้ โดยบริษัท อาจจัดทำทวีเคาระห์ของหลักทรัพย์อ้างอิงดังกล่าวนี้ ดังนั้น นักลงทุนควรศึกษารายละเอียดในหนังสือชี้ชวนของใบสำคัญแสดงสิทธิอนุพันธ์ดังกล่าวก่อนตัดสินใจลงทุน