



## SET INDEX

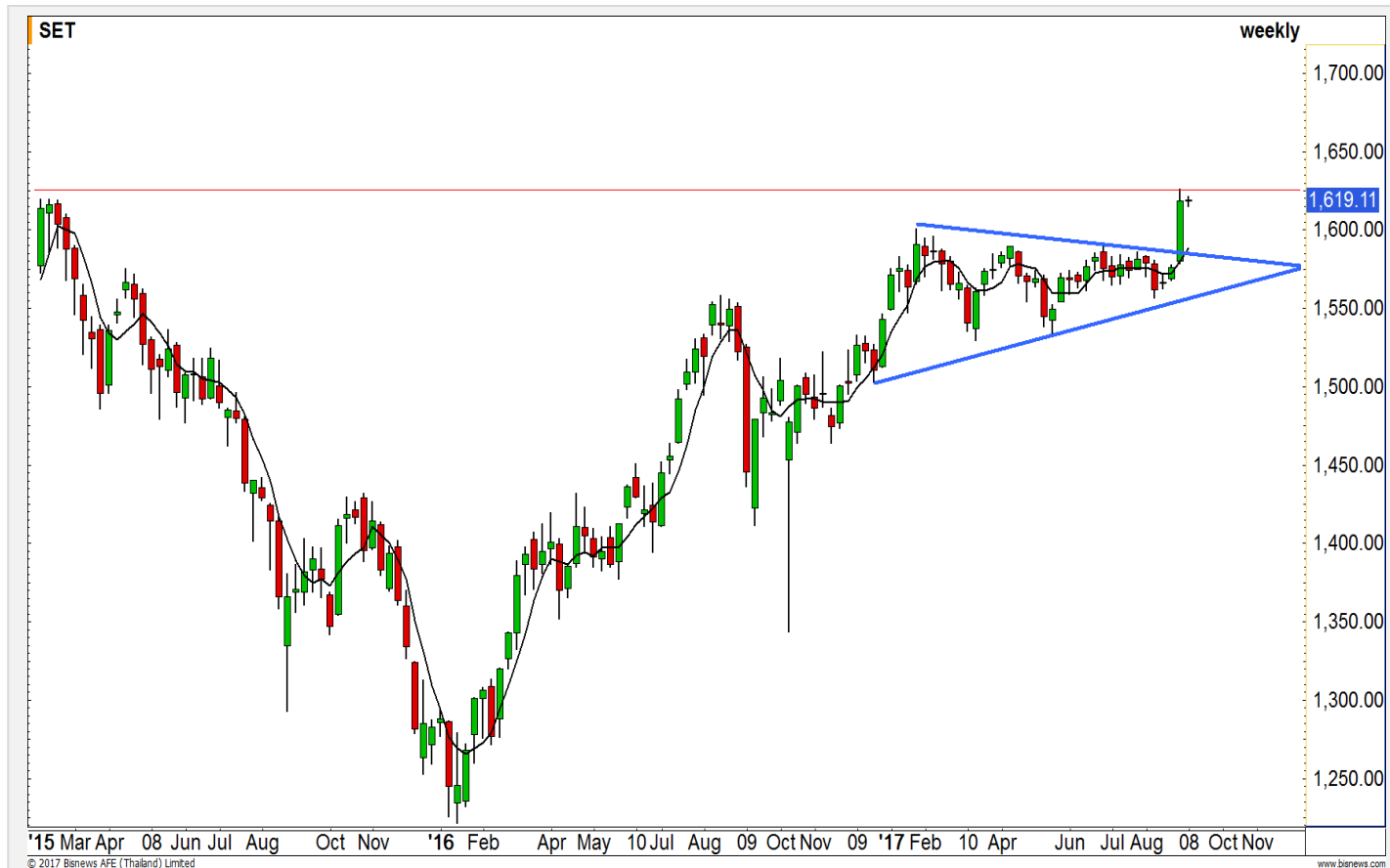
เข้านี้คาดเปิดทรงตัว เล็งระดับปิด  
ต่ำกว่า 1618 จุด เสี่ยงพักฐาน

สัปดาห์นี้ประเมิน Upside ที่  
เหลือจำกัดมากขึ้น และมีโอกาสแตะ  
Peak ในระยะสั้นสูงขึ้น

วันนี้จะเปิดทรงตัว แนวต้านยังไม่  
นำผ่าน 1625 จุด โดยให้สังเกต  
ระยะใกล้ปิดตลาดฯ กรณีปิดต่ำกว่า  
1618 จุด จะยืนยันภาวะพักตัวทันที มี  
แนวรับ 1600 จุด

ยกเว้นทะลุ 1625 จุด ถึงจะไปต่อ  
แบบรวดเดียว เพื่อทดสอบแนวต้าน  
1637-1650 จุด

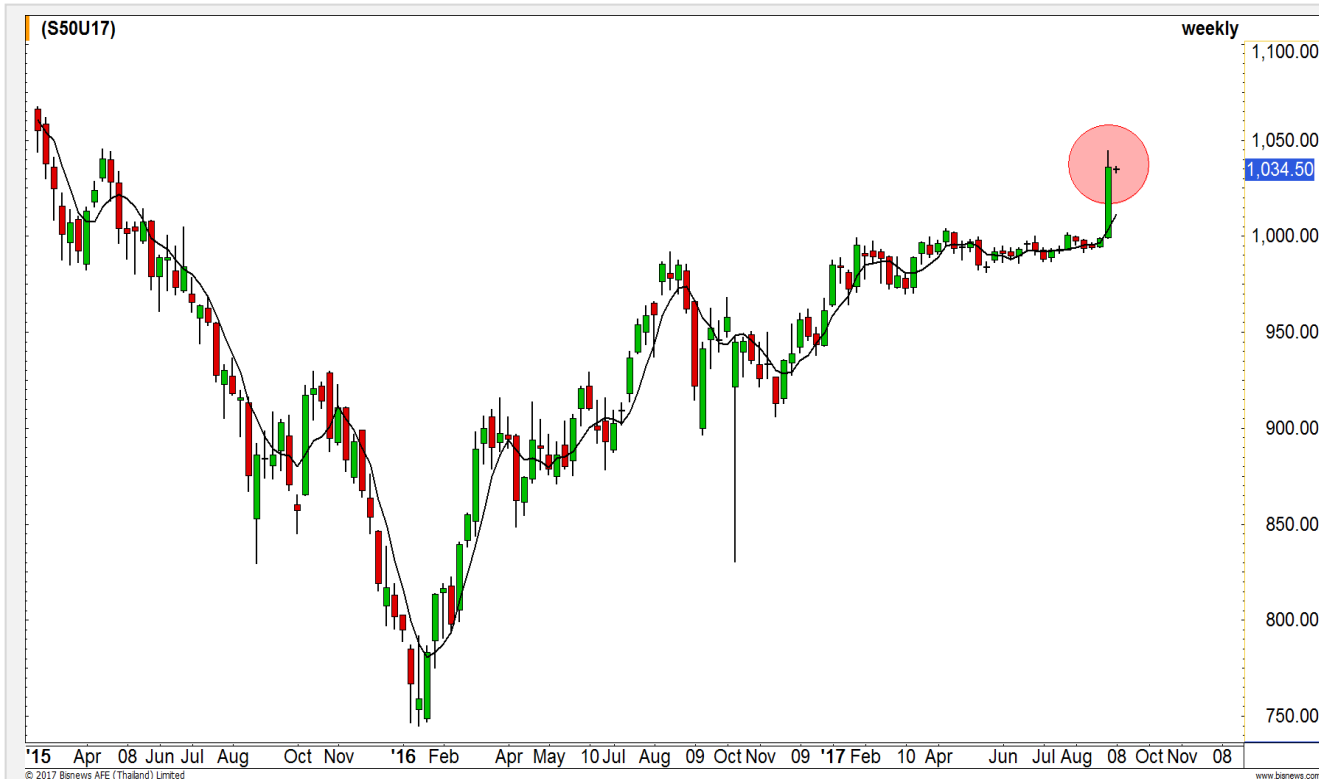
แนวรับ	1615*	1610**
แนวต้าน	1620*	1625**



## Technical Review:

- S50U17: วันนี้คาดเปิดทรงตัว High ไม่ผ่าน 1045 จุด ยังเสี่ยงพักฐานในสัปดาห์นี้
- Momentum Trading : BCPG , TIPCO
- Swing Trading : GFPT , CKP

# SET50 Index Futures



แนวรับ		แนวต้าน	
1030**	1027*	1038**	1040*

Contracts	Long	Short	Net	YTD
Institution	13741	12882	859	35860
Foreign	8584	14523	(5939)	(40990)
Local	46749	41669	5080	5130

## วันนี้เปิดทรงตัว แนวต้านไม่ผ่าน 1038-1040 จุด ยังเสี่ยงชะลอในรายวัน

4 ก.ย. 60 นักลงทุนต่างชาติ Short สุทธิ เป็นวันที่ห้า 5,939 สัญญา เป็นการปิดสถานะ Long ในช่วงก่อนหน้านี้เพิ่มขึ้น

เมื่อวาน S50U17 ปิด Premium +0.60 จุด ลดลงจากวานก่อนหน้านี้ +1.95 จุด

ภาพรายสัปดาห์ยังคงประเมินว่าหลังจากทำ High ไม่ผ่าน 1045 จุด น่าจะเกิด Peak สำหรับภาพระยะสั้นไปแล้ว สัปดาห์นี้จึงมีโอกาสพักฐานลงสู่แนวรับหลัก 1020 จุด

เว้นพื้นที่ 1045 จุด จะขึ้นต่อถึง 1050-1065 จุด

### กลยุทธ์ S50U17 (Swing Trade)

- พอร์ตถือ Short ต้นทุน 1038 จุด เมื่อวานลงแตะ 1032 จุด น่าจะได้ปิดทำกำไรเป็นด่านแรกไปแล้ว
- พอร์ตวาง ระยะดีดที่ไม่พินแนวต้าน 1045 จุด แนะนำเปิด Short เพื่อรอปิดช่วงชะลอ กรณีทะลุ 1045 จุด Stop loss ออกไปก่อน

# SET50 Index Options

คำแนะนำ : Wait and See

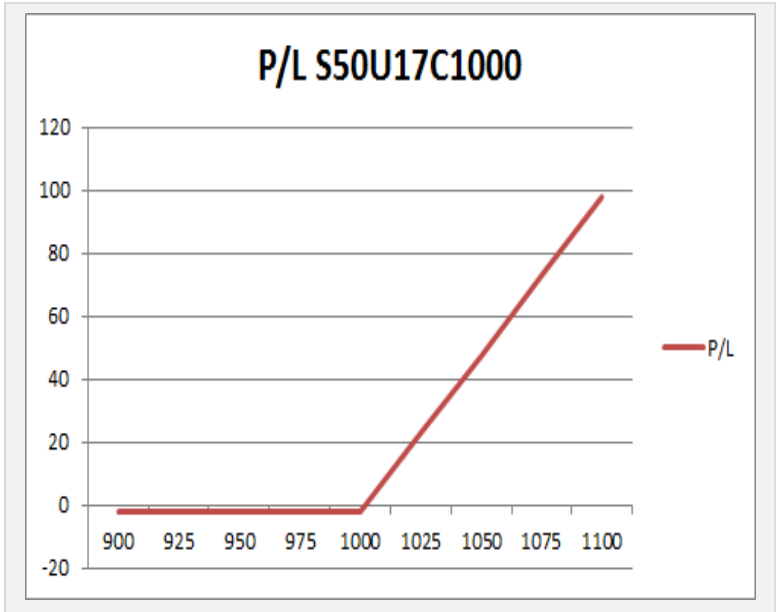
กลยุทธ์ : Wait and See

ขาดทุนสูงสุด : -

กำไรสูงสุดทางทฤษฎี : -

เป้าหมายการทำกำไร : -

จุดคุ้มทุน(เมื่อหมดอายุ) : -



SET50 Index	Long S50U17C1000	Cost	Profit/Loss
900	-100	6.8	-6.8
925	-75	6.8	-6.8
950	-50	6.8	-6.8
975	-25	6.8	-6.8
1000	0	6.8	-6.8
1025	25	6.8	18.2
1050	50	6.8	43.2
1075	75	6.8	68.2
1100	100	6.8	93.2

		Price	Chang	Vol.	Open Interest	Intrinsic Value	Time Value	Break Even	All-in-Premium	Implied Volatility	Effective Gearing
Call Option	S50U17C950	83.40	0.80	1.00	504	83.90	-0.50	1033.40	0.00	0.00%	12.34
	S50U17C975	60.00	-0.10	157.00	4399	58.90	1.10	1035.00	0.00	15.00%	16.11
	S50U17C1000	34.60	-2.30	12.00	9195	33.90	0.70	1034.60	0.00	8.72%	27.78
	S50U17C1025	14.90	0.10	479.00	9407	8.90	6.00	1039.90	0.01	9.15%	44.78
	S50U17C1050	2.60	-0.50	919.00	3769	0.00	2.60	1052.60	0.02	7.61%	88.25

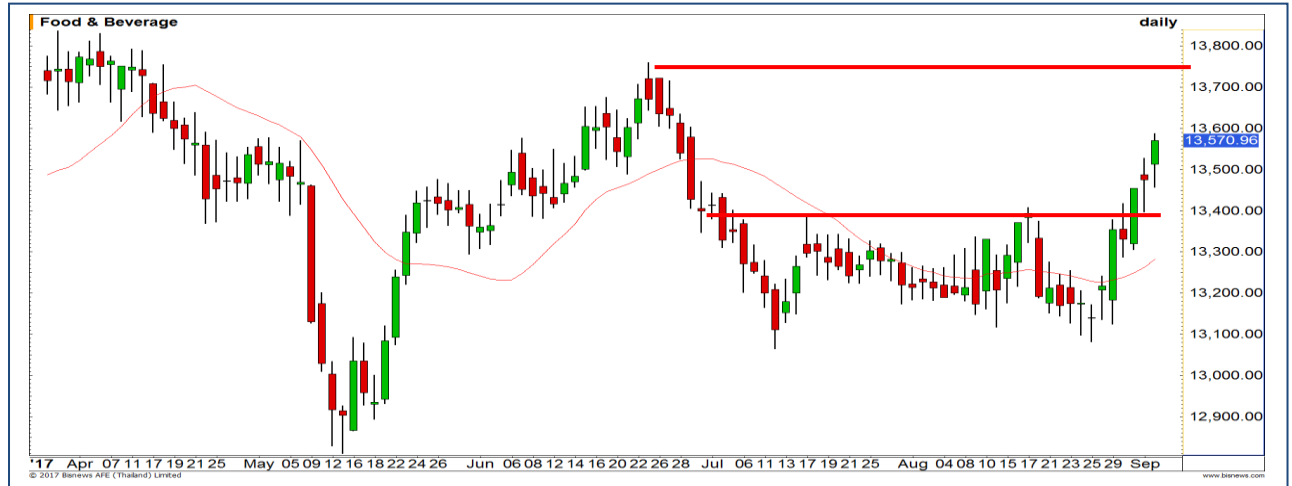
Put Option	S50U17P950	0.90	0.00	379.00	11029	0.00	0.90	949.10	-0.08	19.02%	-48.52
	S50U17P975	1.10	0.00	516.00	14964	0.00	1.10	973.90	-0.06	14.80%	-58.72
	S50U17P1000	2.00	0.00	665.00	10632	0.00	2.00	998.00	-0.03	11.38%	-66.43
	S50U17P1025	4.80	0.30	624.00	5374	0.00	4.80	1020.20	-0.01	7.93%	-72.12
	S50U17P1050	16.70	-0.40	451.00	1584	16.10	0.60	1033.30	0.00	4.64%	-55.55

Food & Beverage

	Level 1	Level 2
<b>Support</b>	13400	13300
<b>Resistance</b>	13700	13800

มองการขึ้นทดสอบแนวต้านที่ 13700 จุด

หลังจากที่ราคาทะลุผ่านแนวต้านย่อยที่ 13400 จุดขึ้นมาได้แล้ว มองว่า Upside ระยะสั้นเปิด เป้าหมายถัดไปรอทดสอบที่บริเวณ 13700 จุด

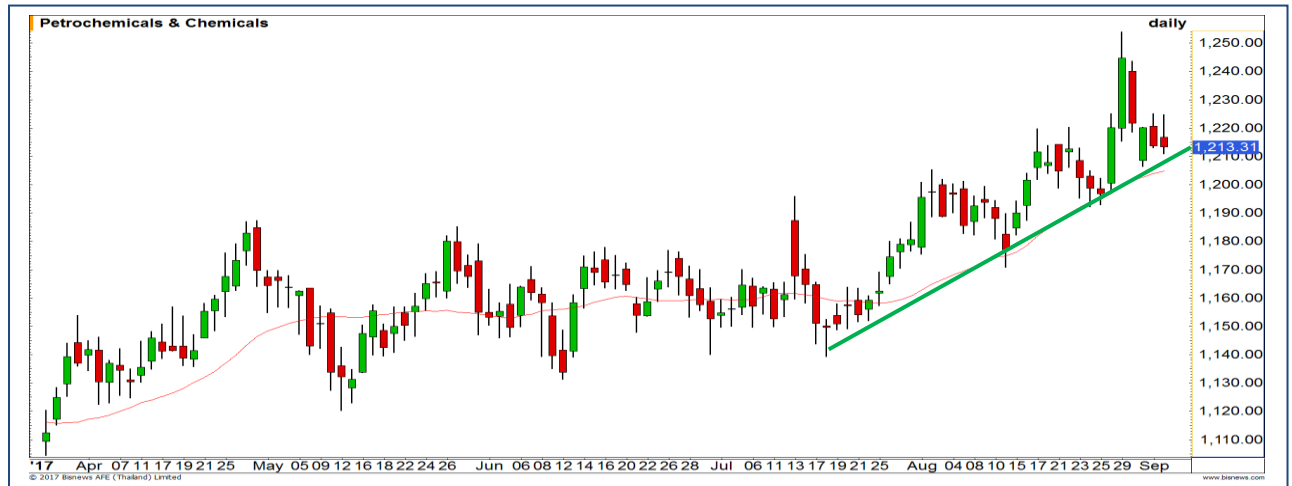


Petrochemical

	Level 1	Level 2
<b>Support</b>	1200	1190
<b>Resistance</b>	1230	1240

เพิ่มความระวังมากขึ้น

ถึงแม้ว่าแนวโน้มหลักจะยังเป็นขาขึ้น แต่เมื่อสังเกตจากการขึ้นรอบล่าสุดที่ราคาไม่สามารถทำ New High ได้ ดังนั้นจึงต้องเพิ่มความระวังมากขึ้นหากหลุด Trendline

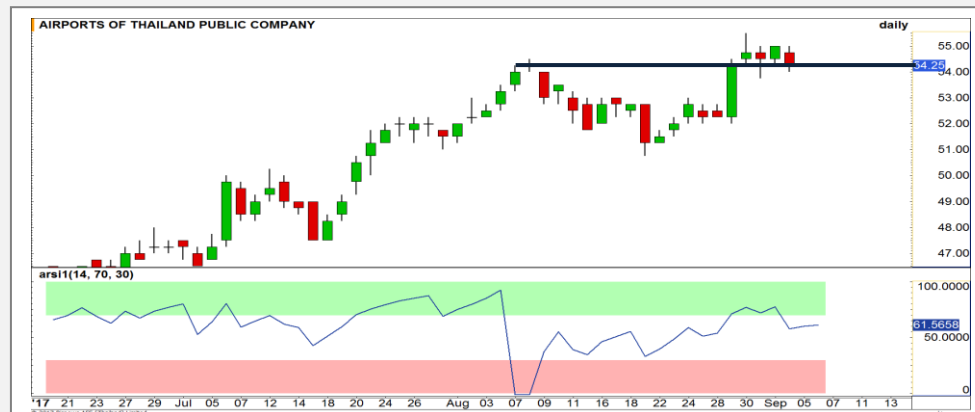


# Top Most Active



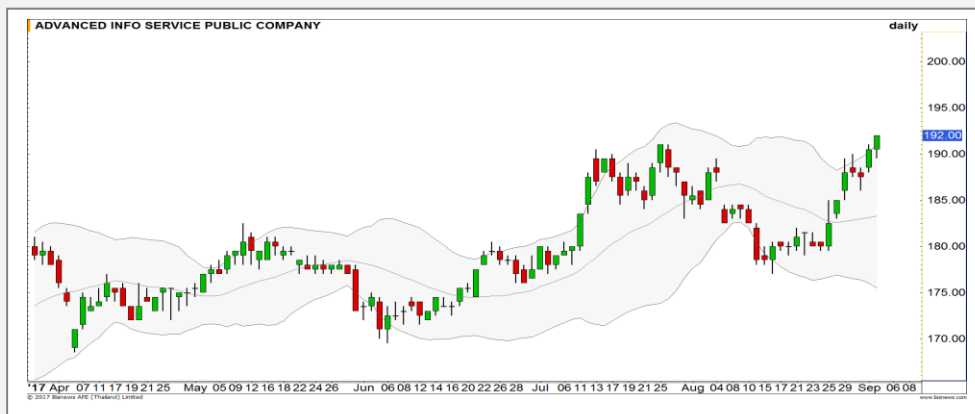
Support 27.25 26.75 Resistance 28 28.50

**CPF (DAY):** ขึ้นทำ High เหนือเส้น 200 วัน แสดงถึงทิศทางขาขึ้นที่กลับมาแข็งแกร่ง มีแนวโน้มปรับตัวขึ้นต่อ



Support 53.75 53 Resistance 55 55.50

**AOT (DAY):** ราคาไม่ควรหลุดต่ำกว่า 54.25 บาท มิฉะนั้นจะเกิดสัญญาณการพักตัวในทางเทคนิค



Support 190.50 189.50 Resistance 192.50 193.75

**ADVANC (DAY):** Upside เปิดกว้าง ราคาขึ้นทำ Higher High อีกทั้งแห่งเขียนปิดที่บริเวณ High ของแท่ง แสดงถึงโมเมนตัมเชิงบวกของราคา



Support 39 38.50 Resistance 39.50 40

**IVL (DAY):** ราคาแกว่งตัวขึ้นต่อเนื่อง เหนือเส้น Uptrend line มีโอกาสเห็นการขึ้นแตะแนวต้าน 40 บาท

# Momentum Trading

BCPG

**Support** | 15.70  
**Resistance** | 16.50  
**Stop loss** | 15.30

## คำแนะนำระยะสั้น (BUY)

พอร์ตตัวรูปแบบสามเหลี่ยม Ascending triangle เตรียมทะลุแนวต้าน 16 บาท หากผ่านตรงนี้ได้ จะสามารถกวัดรอบการขึ้นได้ถึงระดับ 16.50



TIPCO

**Support** | 16.50  
**Resistance** | 17.00-17.20  
**Stop loss** | 16.30

## คำแนะนำระยะสั้น (BUY)

เปิด Gap ผ่านแนวต้านย่อยที่ 16.40 บาทได้เป็นสัญญาณบวกในเชิง Momentum จึงคาดการณ์การปรับตัวขึ้นต่อ เพื่อทดสอบแนวต้านหลักที่ 17.20 บาท



# Swing Trading

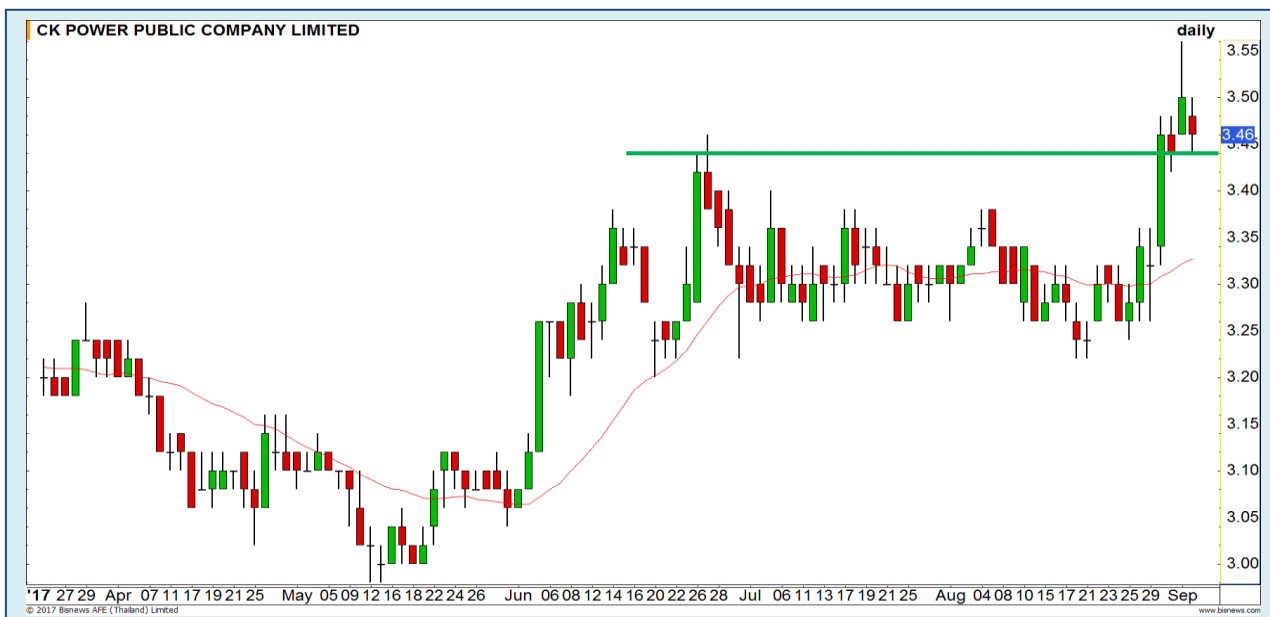


<b>Support</b>	18.90
<b>Resistance</b>	19.60
<b>Stop loss</b>	18.60

## คำแนะนำระยะสั้น (BUY)

ราคาย่อตัวมาใกล้บริเวณแนวรับเส้น Uptrend line ซึ่งเป็นแนวรับสำคัญ เรามองเป็นจังหวะการเข้าซื้อเล่นรอบที่ดี ลุ้นติดกลับเข้าหาแนวต้าน 19.60 บาท

GFPT



<b>Support</b>	3.42-3.46
<b>Resistance</b>	3.56
<b>Stop loss</b>	3.38

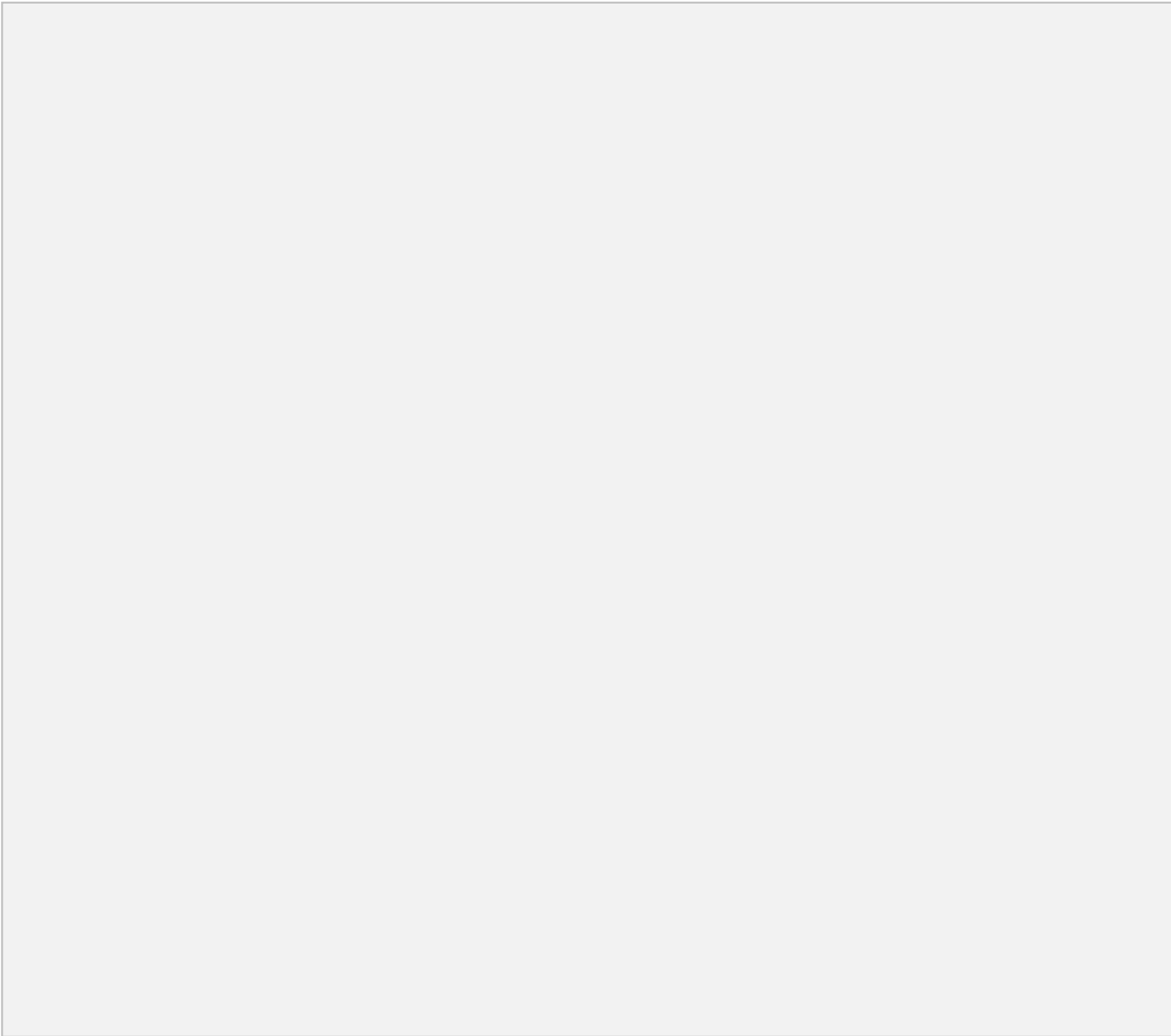
## คำแนะนำระยะสั้น (BUY)

บริเวณ 3.42-3.46 บาทเป็นแนวรับของแนว Breakout เดิม มองว่าราคามีโอกาสรีบาวนด์กลับได้ที่บริเวณนี้

CKP



-



**เมื่อวานซื้อคืน SPRC จากการทำ SBL ไปแล้ว  
หลังลงมาทดสอบแนวรับ 16.40 บาท**

แนวรับ		แนวต้าน	
-	-	-	-

รอสัญญาณการทำ SBL ตัวใหม่

**ปริมาณหุ้นที่ให้ยืมเพื่อขายชอร์ต**

Stock	Available for borrowing (Share)
-	-

(ข้อมูล ณ เวลา 9.30 น. ของวันก่อนหน้า)

-

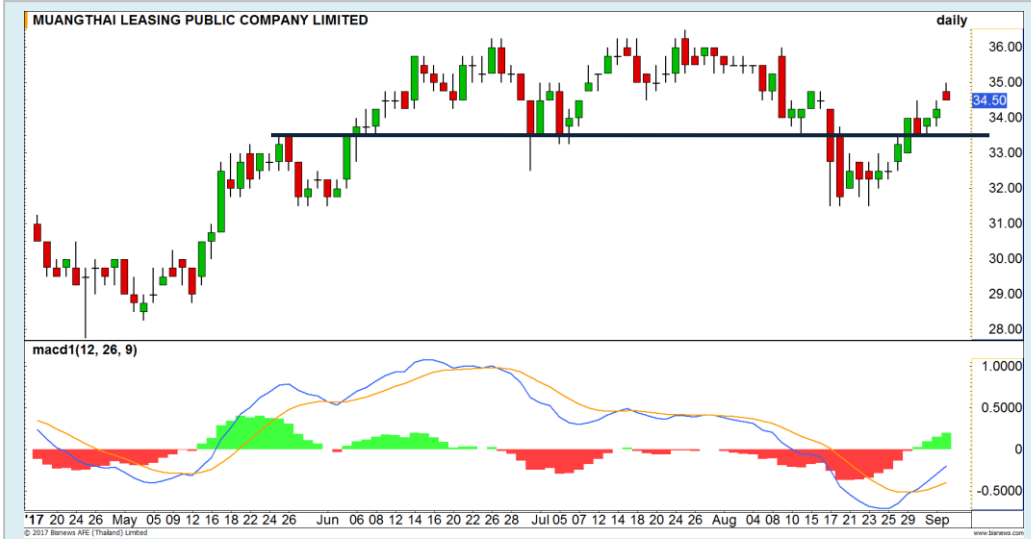
**สอบถามข้อมูลเพิ่มเติม กรุณาติดต่อ  
ฝ่ายธุรกิจยืมและให้ยืมหลักทรัพย์**

โทรศัพท์ : 02-658-9699

Email: sbl@fnsyrus.com



## MTLS : MTL24C1712A



แนวรับ		แนวต้าน	
34	33.50	35.50	36

โมเมนตัมการขึ้นเป็นบวก สัญญาณ MACD ปรับตัวขึ้นต่อเนื่อง  
ประเมินราคามีโอกาสแกว่งตัวขึ้นต่อ เป้าหมายหลักที่ 36 บาท

นักลงทุนที่ยังไม่มีสถานะ แนะนำให้รอซื้อที่บริเวณแนวรับ 33.50-34 บาท



สอบถามข้อมูลเพิ่มเติม  
โทรศัพท์ 02-658-9915  
Email: dw@fnsyrus.com  
Line: @dw24

<b>Name</b>	MTLS24C1712A	<b>Expire Date(Maturity Date)</b>	21-Dec-2017
<b>Underlying</b>	MTLS	<b>Last Trading Date</b>	15-Dec-2017
<b>Type</b>	Call	<b>Listing Date</b>	19-Jun-2017
<b>Strike</b>	45.180	<b>Conversion Ratio</b>	10.35000
<b>TimeDecay Per Day</b>	-1.10%	<b>Effective Gearing</b>	4.96
<b>Delta</b>	31.25%	<b>Implied Volatility</b>	73.00%

# TOP GAINER AND LOSER

## 5 TOP MAINBROAD GAINER

Rank	Stock	PClose	%Change	Support	Resistance	Trend (1 Week)	Technical View
1	AMANAH	1.50	25	1.43/1.40	1.63/1.70	Uptrend	รอบสั้นให้แนวต้าน Gap บริเวณ 1.63 บาท
2	FN	5.05	19.67	5/4.90	5.20/5.45	Downtrend	รอดู หากยืน 5 บาทได้รักษาภาพบวก
3	ALT	6.05	9.01	5.80/5.60	6.40/6.50	Downtrend	ทิศทางหลักยังคงเป็นลบ
4	TLUXE	10.90	5.83	10.50/10.20	11/11.40	Sideway	รอบหลัก Sideway ในกรอบ 9.50-11.40 บาท
5	SCI	7.50	5.63	7.30/7	7.70/8	Uptrend	สัญญาณการกลับตัวเริ่มชัดเจน

## 5 TOP MAINBROAD LOSER

Rank	Stock	PClose	%Change	Support	Resistance	Trend (1 Week)	Technical View
1	TEAM	2.16	-3.57	2.10/2	2.24/2.30	Sideway	พักตัวไม่ควรหลุด 2.10 บาท มิฉะนั้น Downside เปิด
2	IHL	11.10	-3.48	10.80/10.50	11.50/12	Uptrend	แนวโน้มหลักยังคงขึ้นอย่างแข็งแกร่ง
3	PLAT	7.45	-3.25	7.40/7.20	7.50/7.65	Uptrend	ย่อตัวในแนวโน้มขาขึ้น
4	CRANE	3.90	-2.99	3.80/3.68	4/4.14	Uptrend	เริ่มเห็นแรงขายเข้ามา มีโอกาสเข้าสู่รอบพักตัว
5	SCN	4.96	-2.75	4.86/4.78	5.10/5.30	Downtrend	มีความเสี่ยงอ่อนดิ่งลงต่อ

### หมายเหตุประกอบการเลือก Top Gainer และ Top Loser

- ปริมาณการซื้อขายเฉลี่ย 5 วัน มากกว่า 10 ล้านบาท
- ไม่นับรวม DW และ Warrant
- ราคาหุ้นไม่ต่ำกว่า 1 บาท

\*\* เนื่องจากหุ้นในกลุ่มนี้ส่วนใหญ่เป็นหุ้นที่ผันผวนแรงกว่าตลาด นักลงทุนควรใช้ความระมัดระวังเป็นพิเศษ \*\*



WTI Oil



	Level 1	Level 2
<b>Support</b>	47.00	46.50
<b>Resistance</b>	47.60	48.10

**ดูแนวต้านสำคัญที่ 47.60 ดอลลาร์ต่อ**

ราคาน้ำมันขึ้นทดสอบแนวต้านของเส้น Moving Average 20 วัน ที่บริเวณ 47.60 ดอลลาร์ แต่ยังไม่สามารถปิดผ่านไปได้ แท่งเทียนรายวันปิดในลักษณะ Doji วันนี้ตามดูต่อหากยังไม่สามารถปิดผ่านได้ มีโอกาสถูกขายทำกำไร

Soybean Oil



	Level 1	Level 2
<b>Support</b>	35.00	34.50
<b>Resistance</b>	35.60	36.10

**มองการขึ้นทดสอบแนวต้านหลักที่ 36.10 เซนต์**

Breakout ผ่านแนวต้านย่อยที่ 35.10 เซนต์ขึ้นมาได้แล้ว ทำให้ประเมินว่าราคาน้ำมันถั่วเหลืองมีโอกาสปรับตัวขึ้นต่อ โดยมีเป้าหมายอยู่ที่แนวต้านหลักบริเวณ 36.10 เซนต์

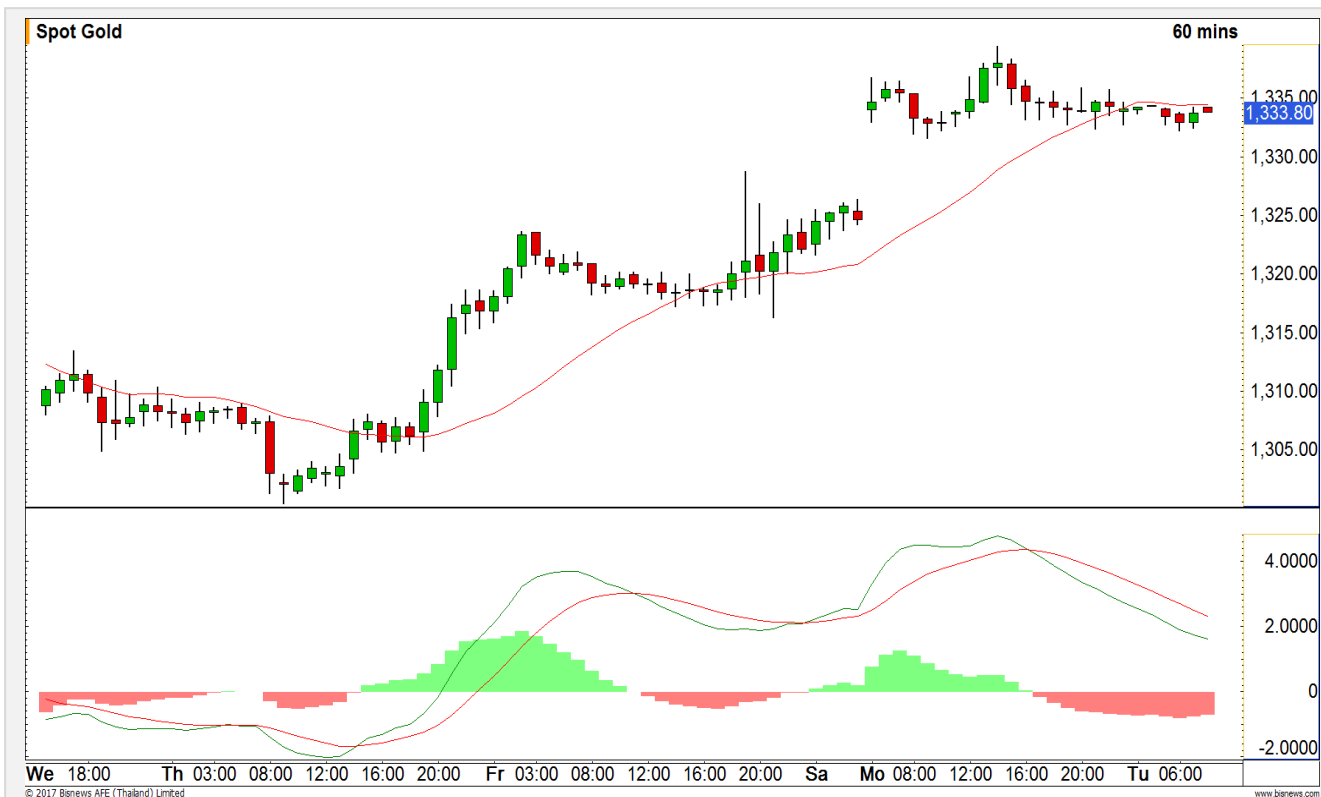
# Gold Futures

## ยังให้น้ำหนักกับการลงมาปิด Gap ที่ 1326-1328 ดอลลาร์ก่อน

จาก MACD ที่อยู่ต่ำกว่าเส้น Signal Line ทำให้ยังให้น้ำหนักกับฝั่งลงมากกว่า โดยมีเป้าหมายของการปรับตัวลดลงอยู่ที่การลงมาปิด Gap ที่บริเวณ 1326-1328 ดอลลาร์ก่อน (กรณีผ่าน 1340 ดอลลาร์ขึ้นไปได้จะเป็นการลบล้างสัญญาณลบ)

### คำแนะนำระยะสั้น GFV17 (Trading Short)

- ตันทุน Short ที่บริเวณ 1335 ดอลลาร์ ถือต่อ โดยมีเป้าหมายการทำกำไรอยู่ที่บริเวณ 1326-1328 ดอลลาร์ และมีจุดตัดขาดทุนที่บริเวณ 1340 ดอลลาร์



แนวรับ		แนวต้าน	
1328	1320	1340	1345

4 ก.ย. 2017  
กองทุน SPDR คงการถือครองทองคำที่ระดับ  
831.21 ตัน

Contracts	Long	Short	Net	YTD
Institution	22319	20037	2282	11778
Foreign	9011	3916	5095	6898
Local	19677	27054	(7377)	376805

# USD Futures

## แกว่งออกข้าง

กรณีค่าเงินบาททำระดับแข็งค่าไม่พ้น 33.10 บาท/ดอลลาร์สหรัฐ มีโอกาสที่จะกลับมาอ่อนค่าในช่วงแคบแตะ 33.20-33.25 บาท/ดอลลาร์สหรัฐอีกรอบ

แต่ระยะกลางมีโอกาสแข็งค่ามากกว่า 33 บาท/ดอลลาร์สหรัฐ

### คำแนะนำระยะสั้น USDU17 (Trading Long)

- พอร์ตว่าง รอพิจารณาสถานะใหม่



## Market Summary & Theoretical Price

### SET50 Index Futures

Series	Settle	Change	Vol. Contracts	Change	OI	Change	Days to Delivery	Theoretical			Div. Yield	Fund Rate	Basis	Premium Discount
								Theoretical	Lower	Upper				
S50U17	1034.5	-1.30	62000	-22740	345175	-1991	24	1034.38	1033.87	1038.12	0.79%	0.015	0.60	0.12
S50V17	1033.1	-1.30	0	0	19	0	53	1035.46	1034.34	1043.72	0.46%	0.015	-0.80	-2.36
S50X17	1031.7	-1.30	0	0	1	0	85	1035.51	1033.71	1048.76	0.83%	0.015	-2.20	-3.81
S50Z17	1037.5	-1.10	6292	-3113	60839	107	114	1033.87	1031.45	1051.63	1.51%	0.015	3.60	3.63
S50H18	1034.4	-0.80	501	-609	4335	95	206	1033.02	1028.65	1065.12	1.65%	0.015	0.50	1.38
S50M18	1028.7	-0.70	281	-64	2591	38	296	1021.66	1015.37	1067.77	2.96%	0.015	-5.20	7.04

### Gold Futures

Series	Settle	Change	Vol. Contracts	Change	OI	Change	Days to Delivery	Theoretical			Premium / Discount	Risk Free Rate
								Theoretical	Lower	Upper		
GFV17	21,080	240	1,152	577	1,835	-215	55	21,067	21,043	21,241	13.01	1.50%
GFZ17	21,110	240	617	261	598	-172	114	21,118	21,069	21,479	-7.96	1.50%
GFG18	21,180	270	76	51	54	12	175	21,171	21,095	21,725	9.35	1.50%

### USD Futures

Series	Settle	Change	Days to Delivery	Theoretical	Basis
USDU17	33.15	-0.04	23	33.19	0.02
USDV17	33.16	-0.01	53	33.27	0.03
USDX17	33.15	-0.01	85	33.36	0.02
USDZ17	33.15	-0.03	114	33.43	0.02

**DISCLAIMER:** รายงานฉบับนี้จัดทำโดยบริษัทหลักทรัพย์ ฟินันเซีย ไซรัส จำกัด (มหาชน) “บริษัท” ข้อมูลที่ปรากฏในรายงานฉบับนี้ถูกจัดทำขึ้นบนพื้นฐานของแหล่งข้อมูลที่เชื่อหรือควรเชื่อว่ามีที่น่าเชื่อถือ และหรือมีความถูกต้อง / อย่างไรก็ตามบริษัทไม่รับรองความถูกต้องครบถ้วนของข้อมูลดังกล่าว ข้อมูลและความเห็นที่ปรากฏอยู่ในรายงานฉบับนี้อาจมีการเปลี่ยนแปลง แก้ไข หรือเพิ่มเติมได้ตลอดเวลาโดยไม่ต้องแจ้งให้ทราบล่วงหน้า บริษัทไม่มีความประสงค์ที่จะ ชักจูงหรือชี้ชวนให้ผู้ลงทุน ลงทุนซื้อหรือขายหลักทรัพย์ตามที่ปรากฏในรายงานฉบับนี้ รวมทั้งบริษัทไม่ได้รับประกันผลตอบแทนหรือราคาของหลักทรัพย์ตามข้อมูลที่ปรากฏแต่อย่างใด บริษัทจึงไม่รับผิดชอบต่อความเสียหายใดๆ ที่เกิดขึ้น จากการนำข้อมูลหรือความเห็นในรายงานฉบับนี้ไปใช้ไม่ว่ากรณีใดก็ตาม ผู้ลงทุนควรศึกษาข้อมูลและใช้ดุลยพินิจอย่างรอบคอบในการตัดสินใจลงทุน

บริษัทขอสงวนลิขสิทธิ์ในข้อมูลและความเห็นที่ปรากฏอยู่ในรายงานฉบับนี้ ห้ามมิให้ผู้ใดนำข้อมูลและความเห็นในรายงานฉบับนี้ไปใช้ประโยชน์ คัดลอก ตัดแปลง ทำซ้ำ นำออกแสดงหรือเผยแพร่ต่อสาธารณชนไม่ว่าทั้งหมดหรือบางส่วน โดยไม่ได้รับอนุญาตเป็นลายลักษณ์อักษรจากบริษัทล่วงหน้า การลงทุนในหลักทรัพย์มีความเสี่ยง ผู้ลงทุนควรศึกษาข้อมูลและพิจารณาอย่างรอบคอบก่อนการตัดสินใจลงทุน

บริษัทหลักทรัพย์ ฟินันเซีย ไซรัส จำกัด (มหาชน) อาจเป็นผู้ดูแลสภาพคล่อง (Market Maker) และผู้ออกใบสำคัญแสดงสิทธิอนุพันธ์ (Derivative Warrants) บนหลักทรัพย์ที่ปรากฏอยู่ในรายงานฉบับนี้ โดยบริษัทฯ อาจจัดทำบทวิเคราะห์ ของหลักทรัพย์อ้างอิงดังกล่าวนี้ ดังนั้น นักลงทุนควรศึกษารายละเอียดในหนังสือชี้ชวนของใบสำคัญแสดงสิทธิอนุพันธ์ดังกล่าวก่อนตัดสินใจลงทุน