



SET INDEX

เปิดปรับลงตาม Sentiment
ต่างประเทศ ฐานแน่น 1800 จุด

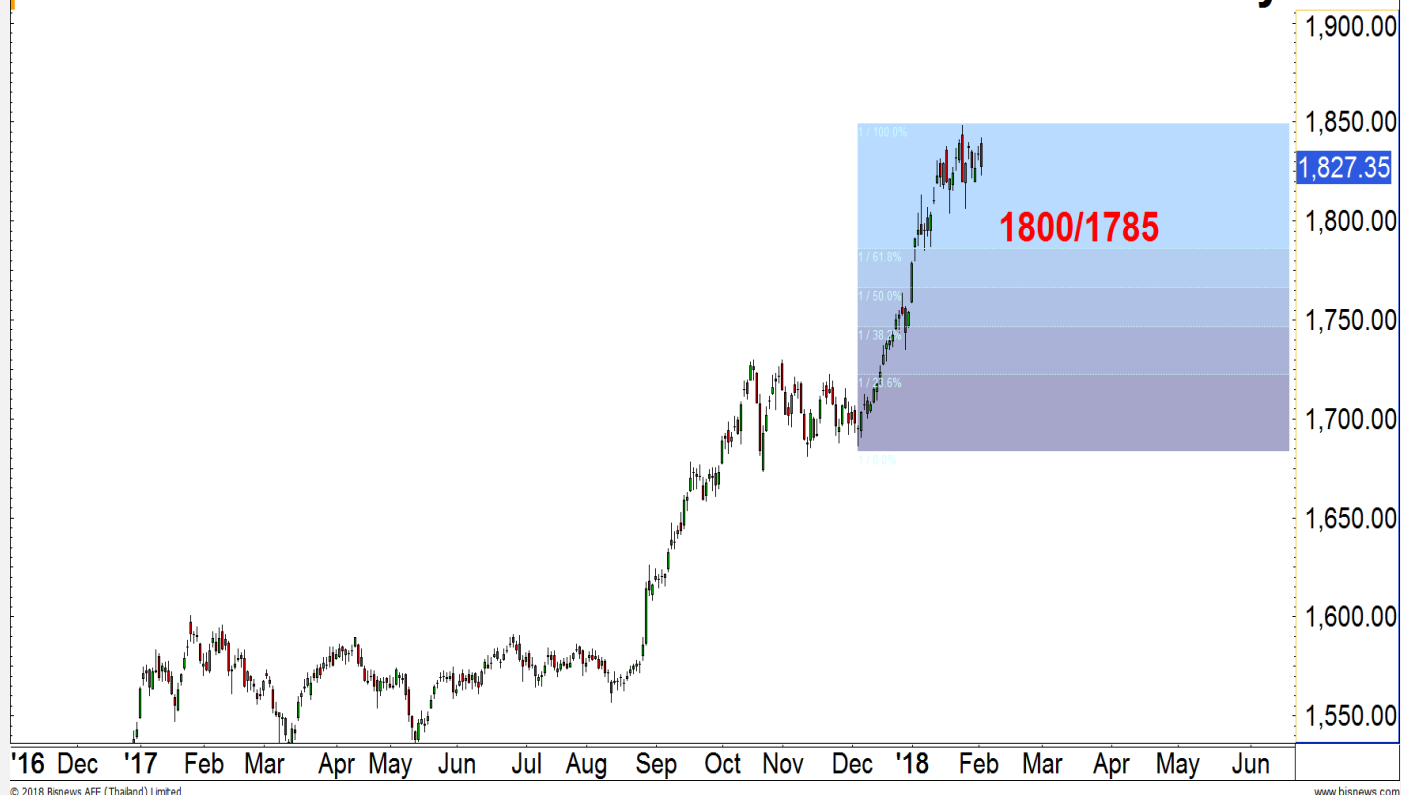
พิจารณารอบหลักยังเป็นแค่การ
คลายตัว เพื่อรอการปรับขึ้นอีกรอบ ซึ่ง
ยังไม่มีสัญญาณการเปลี่ยนแนวโน้ม
ตราบที่ไม่หลุด 1785 จุด

โดยเข้านี้การปรับลงตาม
Sentiment ของตลาดสหรัฐ ให้สังเกต
แนว Gap 1805-1809 จุด กรณีชะลอ
ลงมาปิด จะเป็นการยืนยันรอบพักฐานใน
ลักษณะคลายตัว (ยังคงประเมินรอดู
จังหวะซื้อกลับในรอบอ่อนตัว แต่หาก
หลุด 1800 จุด ยังไม่ควรรีบซื้อ มีฐานรอ
ซื้อที่แนวรับ 1785 จุด)

แนวรับ	1800**	1785*
แนวต้าน	1830**	1840*

SET

daily



© 2018 Bsnws AFE (Thailand) Limited

www.bisnews.com

Technical Review:

- S50H18: รอบเข้าเปิดชะลอตามภาพรวมของตลาดต่างประเทศ แต่ประเมิน Downside ไม่รุนแรง
- Momentum Trading : STAR , ASK
- Swing Trading : JWD , TU

SET50 Index Futures



แนวรับสำคัญ 1170 จุด ไม่หลุดจากนี้เดี๋ยกลับ

2 ก.พ. 61 นักลงทุนต่างชาติ Long สุทธิต่อเนื่อง เป็นวันที่สาม 16,385 สัญญา (3 ม.ค.-2 ก.พ. 61 กลับมา มียอด Long สุทธิสะสม 30,655 สัญญา)

นักลงทุนต่างประเทศป้องกันความเสี่ยง โดยการ ขายสุทธิในตลาด Spot 2,763 ลบ. แต่กลับมา Long สุทธิในตลาด Futures ต่อเนื่อง 16,385 สัญญา ประเมิน Downside รอบนี้ไม่น่าจะหลุดแนวรับสำคัญ 1155 จุด

แม้ว่าภาพรายสัปดาห์ฝั่ง Short ยังได้เปรียบ เพราะการคลายตัวที่ผ่านมายังลงไม่สุด มีโอกาสที่จะแตะ 1170/1160 จุดอีกรอบ แต่บริเวณนี้จะยืนอยู่และฟื้นกลับ

กลยุทธ์ S50H18 (Swing Trade)

- พอร์ตถือ Trading Short ต้นทุนเมื่อ 2 ก.พ. ที่ผ่านมา ช่วง 1189-1190 จุด จึงหะชะลอลตัวทดสอบแนวรับ 1175/1170 จุด แนะนำทำกำไร ทะลุ 1190 จุด ตัดขาดทุน
- พอร์ตว่าง รอเปิด Trading Long ในรอบอ่อนตัวลง ทดสอบแนวรับ 1170 จุด ตัดขาดทุนกรณีหลุดแนวรับ 1170 จุด และเปิด Trading Short ตาม เพราะจะเปิด Downside ไปได้อีก 10 จุด

แนวรับ		แนวต้าน	
1170**	1160*	1185**	1190*

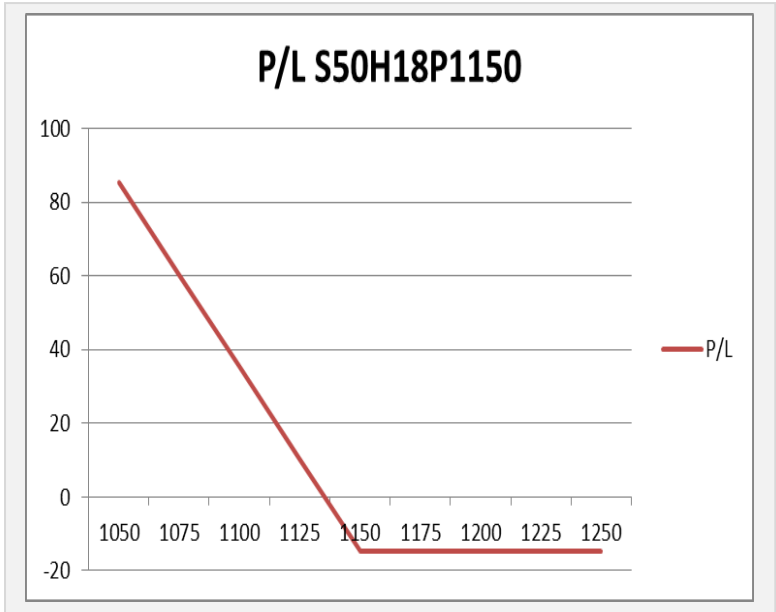
Contracts	Long	Short	Net	YTD
Institution	30611	29643	968	92578
Foreign	38294	21909	16385	-137887
Local	86415	103768	-17353	45309



SET50 Index Options

คำแนะนำ : สถานะ Long S50H18P1150 ที่เปิดไว้
แนะนำให้ถือต่อ

กลยุทธ์ : Hold S50H18P1150
ขาดทุนสูงสุด : 14.60 จุด (2,320 บาท/สัญญา)
กำไรสูงสุดทางทฤษฎี : ไม่จำกัด
เป้าหมายการทำกำไร : Set Index ลงมาที่ 1770
จุดคุ้มทุน(เมื่อหมดอายุ) : Set50 ที่ 1135.40 จุด



SET50 Index	Long S50H18P1150	Cost	Profit/Loss
1050	100	14.6	85.4
1075	75	14.6	60.4
1100	50	14.6	35.4
1125	25	14.6	10.4
1150	0	14.6	-14.6
1175	-25	14.6	-14.6
1200	-50	14.6	-14.6
1225	-75	14.6	-14.6
1250	-100	14.6	-14.6

		Price	Change	Vol.	Open Interest	Intrinsic Value	Time Value	Break Even	All-in-Premium	Implied Volatility	Effective Gearing
Call Option	S50H18C1125	60.00	-4.60	19	6,428	63.12	-3.12	1185.00	0.00	0.00%	18.12
	S50H18C1150	40.40	-4.60	256	5,316	38.12	2.28	1190.40	0.00	0.00%	29.25
	S50H18C1175	22.60	-2.30	400	6,641	13.12	9.48	1197.60	0.01	7.43%	36.04
	S50H18C1200	10.10	-1.90	799	7,436	0.00	10.10	1210.10	0.02	7.86%	47.47
	S50H18C1225	4.90	-0.10	118	2,759	0.00	4.90	1229.90	0.04	9.13%	51.49

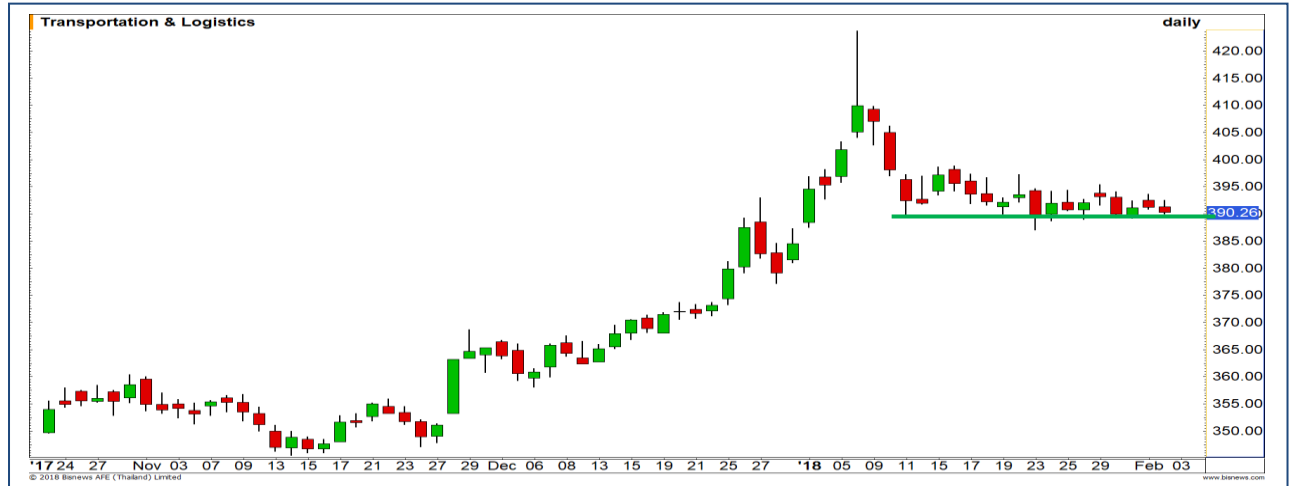
Put Option	S50H18P1125	4.00	0.10	75	7,045	0.00	4.00	1121.00	-0.06	13.45%	-38.20
	S50H18P1150	7.60	0.30	575	5,954	0.00	7.60	1142.40	-0.04	12.54%	-35.35
	S50H18P1175	14.80	1.70	588	5,513	0.00	14.80	1160.20	-0.02	12.12%	-30.35
	S50H18P1200	26.00	2.50	351	3,810	11.88	14.12	1174.00	-0.01	11.61%	-25.63
	S50H18P1225	42.90	0.90	61	929	36.88	6.02	1182.10	-0.01	11.81%	-20.18

Transportations

	Level 1	Level 2
Support	388	382
Resistance	395	400

ระวังการ Breakout ลง

ดัชนีพยายามทรงตัวเหนือแนวรับที่ 388 จุดมาสักระยะหนึ่งแล้ว แต่ยังไม่มีความแข็งแกร่ง ดังนั้นจึงให้เพิ่มความเสี่ยงมากขึ้น เพราะมีความเสี่ยงที่จะ Breakout ลงมา



Food & Beverage

	Level 1	Level 2
Support	13820	13760
Resistance	14010	14100

ยืนเหนือ Moving Average ได้มองขึ้นต่อ

ดัชนีหลุดกรอบ Uptrend Channel ลงมาเป็นสัญญาณลบ ราคามีโอกาสพักตัวมาที่แนวรับถัดไปบริเวณ 13600-13760 จุด



Top Most Active



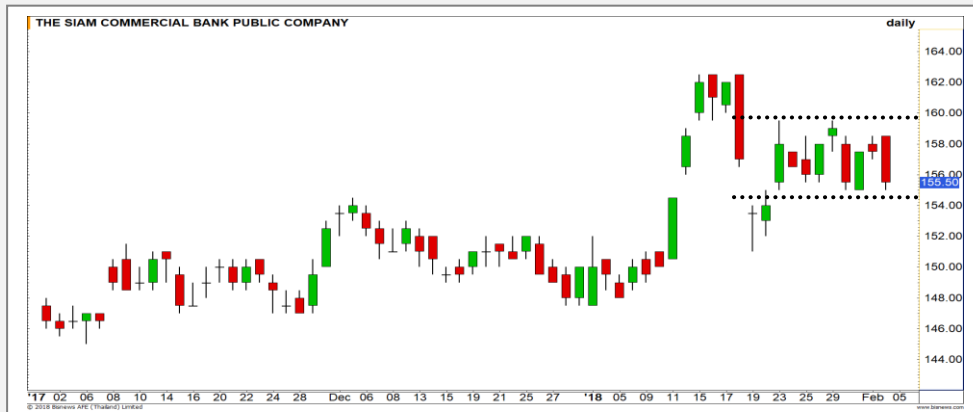
Support 500 494 Resistance 510 516

PTT (DAY): แท่งเทียนเกิดรูปแบบ Shooting star มีโอกาสได้เห็นการชะลอตัว ออกด้านข้างก่อนขึ้นต่อ



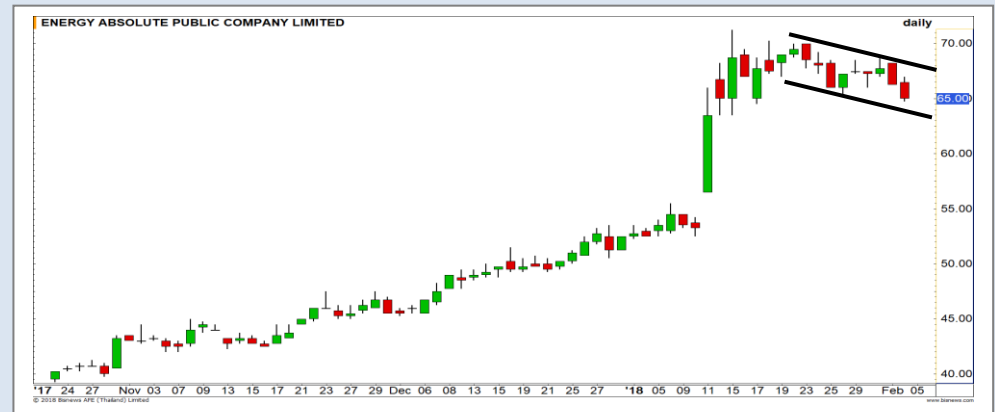
Support 4.24 4.16 Resistance 4.38 4.50

WHA (DAY): ราคาฟื้นตัวขึ้นจากฐาน 4.16 บาท เตรียมที่จะเข้าสู่รอบการปรับตัวขึ้นอีกครั้ง



Support 155 153 Resistance 157 159.50

SCB (DAY): ในช่วงนี้การแกว่งตัวของราคาเป็นลักษณะ ฟันผวนในกรอบ 155-159.50 บาท



Support 64.50 63.50 Resistance 66 67.50

EA (DAY): ราคาพักตัวในกรอบ Flag รอการ Breakout เลือกทิศทางของราคา

Momentum Trading

STAR

Support | 8.10
Resistance | 8.60
Stop loss | 7.90

คำแนะนำระยะสั้น (BUY)

ราคาทะลุขึ้นมาขึ้นเหนือระดับ 8 บาท เป็นการ Breakout ขึ้นทำ High ใหม่ สร้างระยะทางการปรับตัวขึ้นต่อของราคา โดยทิศทางช่วงนี้เป็นเชิงบวก มีโอกาสปรับตัวขึ้นต่อ วางเป้าหมายที่ 8.60 บาท



ASK

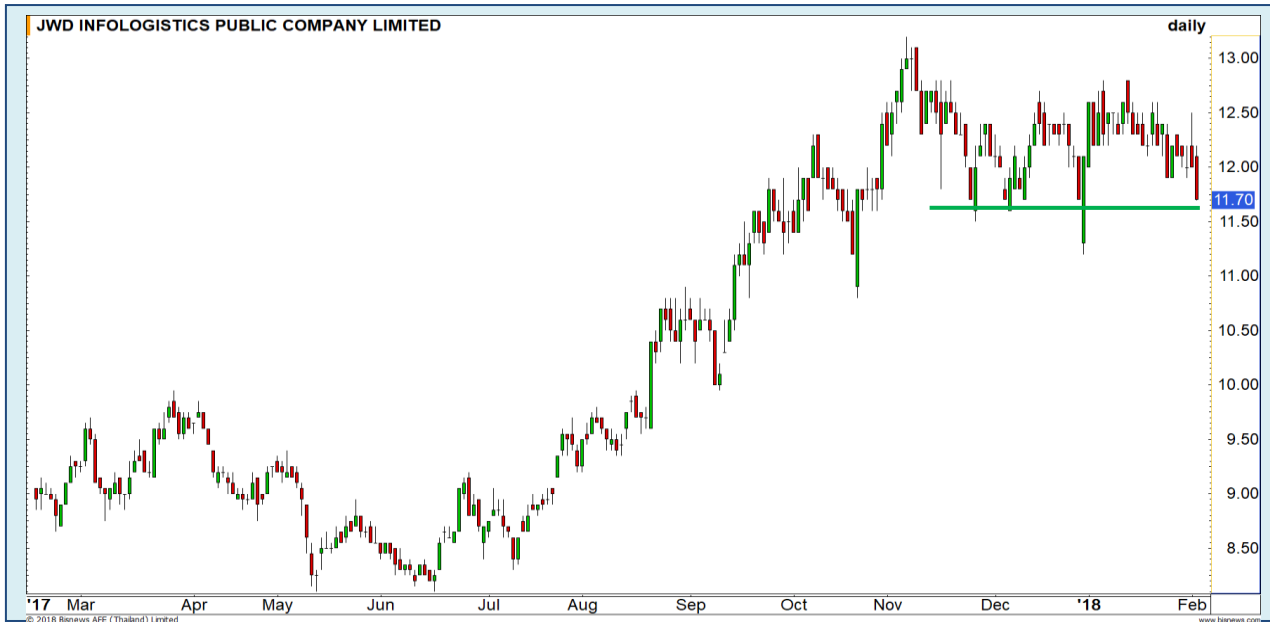
Support | 24.30
Resistance | 25.00/25.50
Stop loss | 23.90

คำแนะนำระยะสั้น (BUY)

ราคา Breakout ออกจากกรอบ Sideway ได้แล้วเป็นสัญญาณบวก หากราคายืนเหนือแนว Breakout ที่ 24.30 บาท ได้ต่อเนื่อง มองการปรับตัวขึ้นต่อเพื่อทำ New high



Swing Trading



Support	11.50
Resistance	12.40
Stop loss	11.20

คำแนะนำระยะสั้น (BUY)

ราคาอ่อนตัวลงมาใกล้แนวรับ Low เดิม ซึ่งบริเวณนี้มีแรงซื้อกลับอยู่บ่อยครั้ง มีโอกาสได้เห็นการปรับตัวกลับของราคาในรอบสั้นนี้

JWD



Support	20
Resistance	20.80/21.30
Stop loss	19.80

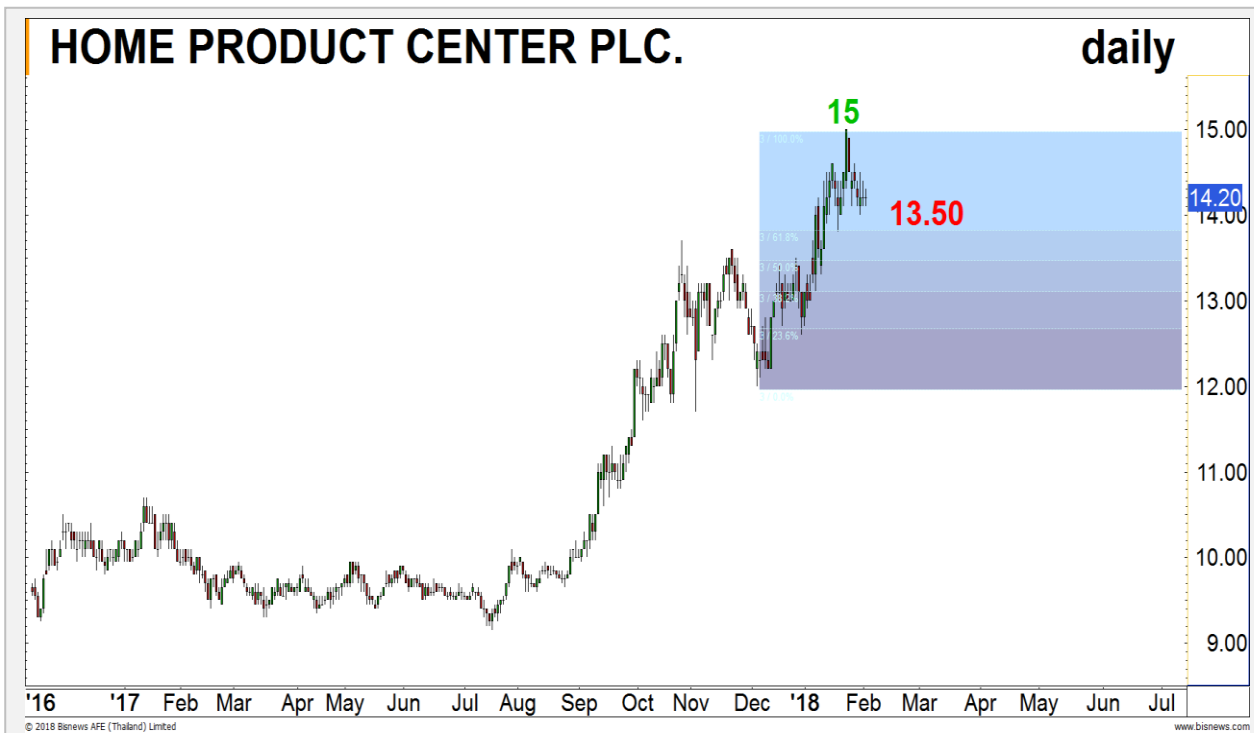
คำแนะนำระยะสั้น (BUY)

ระยะสั้นมองบริเวณ 19.80-20 บาทเป็นแนวรับหลัก หากลงมาทดสอบแนวนี้แล้วไม่หลุด ยังมองแนวโน้มเป็นขาขึ้น และการย่อตัวลงมาจะเป็นเพียงการพักตัวในระยะสั้น

TU



HMPRO



เทียบราคาวันก่อนหน้า

Close Price	%Change
14.20 บาท	-

(ข้อมูล ณ เวลา 17.00 น. ของวันก่อนหน้า)

ราคายังปรับลงไม่สุด มีจังหวะทำ SBL เพื่อรอซื้อคืนที่แนว 13.50 บาท

แนวรับ		แนวต้าน	
13.50	13.10	14.50	15.00

จากรูปแบบปัจจุบันซึ่งฟอร์มตัวในกรอบ Head & Shoulders ยังปรับฐานไม่สุด จึงแนะนำทำ SBL หุ้น HMPRO โดยคาดว่าจะยังไม่พ้นแนวต้าน 14.50-15 บาท และ Downside ค่อนข้างเปิด ขณะที่ Upside จำกัด

ปริมาณหุ้นที่ให้ยืมเพื่อขายชอร์ต

Stock	Available for borrowing (Share)
HMPRO	690,500

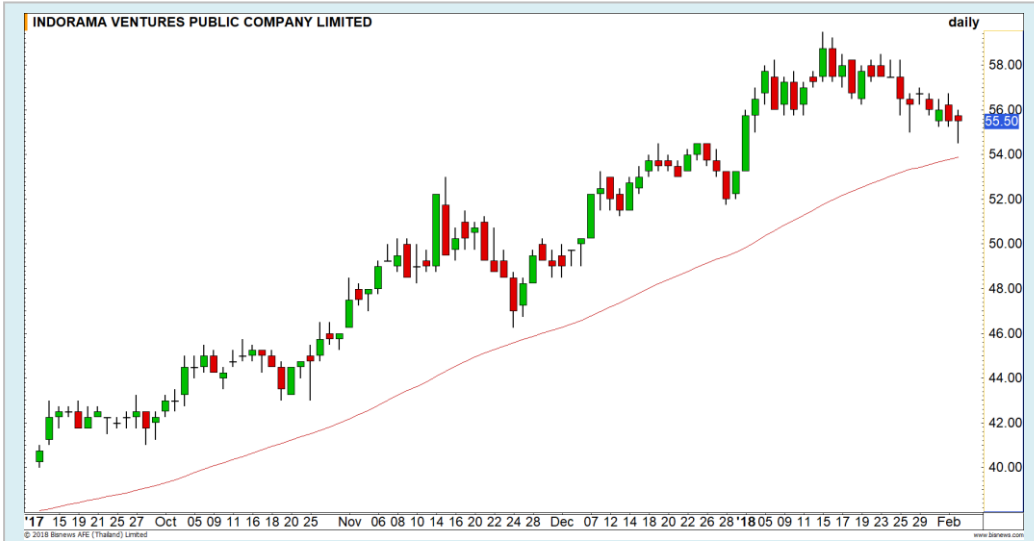
(ข้อมูล ณ เวลา 9.00 น. ของวันก่อนหน้า)

ตัดขาดทุนกรณีราคาทะลุแนวต้าน 14.50 บาท

สอบถามข้อมูลเพิ่มเติม กรุณาติดต่อ ฝ่ายธุรกิจยืมและให้ยืมหลักทรัพย์

โทรศัพท์ : 02-658-9699
Email: sbl@fnsyrus.com

IVL : IVL24C1802A



แนวรับ		แนวต้าน	
54.50	53.75	56.75	58.75

Downside ในการย่อตัวค่อนข้างจำกัด ราคาลงมาใกล้แนวรับเส้นค่าเฉลี่ย 50 วัน และอีกทั้งแท่งเทียนเกิดรูปแบบ Hammer มีโอกาสที่จะได้เห็นการฟื้นตัวกลับในช่วงนี้

วางแนวต้านรอสอบ 56.75/58.75 บาท



สอบถามข้อมูลเพิ่มเติม
โทรศัพท์ 02-658-9915
Email: dw@fnsyrus.com
Line: @dw24

ตารางราคา

* ตารางราคาใช้เปรียบเทียบในการซื้อขายช่วง market open เท่านั้น ไม่รวมช่วง market call

Name	IVL24C1802A	Implied Volatility	49.00%
Underlying	IVL	Delta	81.48%
Type	Call	Listing Date	29-Aug-2017
Strike	49.730	Last Trading Date	28-Feb-2018
Conversion Ratio	7.80000	Expire Date(Maturity Date)	07-Mar-2018
Moneyness	9.58% ITM	outstanding (04-Feb-2018)	5,521,400

Underlying Bid*	DW Bid Price(THB) *				
	01-Feb-2018	02-Feb-2018	05-Feb-2018	06-Feb-2018	07-Feb-2018
56.00	0.89	0.88	0.88	0.87	0.87
55.75	0.86	0.86	0.85	0.85	0.84
55.50	0.83	0.83	0.82	0.82	0.81
55.25	0.81	0.80	0.80	0.79	0.79
55.00	0.78	0.78	0.77	0.76	0.76
54.75	0.75	0.75	0.74	0.74	0.73
54.50	0.73	0.72	0.72	0.71	0.71
54.25	0.70	0.70	0.69	0.69	0.68
54.00	0.68	0.67	0.67	0.66	0.65

TOP GAINER AND LOSER

5 TOP MAINBROAD GAINER

Rank	Stock	PClose	%Change	Support	Resistance	Trend (1 Week)	Technical View
1	GL	5.95	+7.21	5.70/5.50	6 / 6.20	Sideway	สามารถยืน 5.50 บาท ดึงสัญญาณบวกในระยะสั้น แต่ภาพใหญ่ยังดูไม่ดี
2	RS	31.50	+6.78	31/29	33/35	Uptrend	ทำ High ใหม่ต่อเนื่อง
3	SKE	1.91	+4.95	1.82/1.77	2 / 2.12	Uptrend	โมเมนตัมรอบสั้นแข็งแกร่ง
4	BEC	12.10	+4.31	11.60/11	12.50/13.40	Downtrend	ความเสี่ยงการอ่อนตัวลงต่อยังคงมีสูง
5	S	3.52	+3.53	3.44/3.32	3.56/3.70	Downtrend	ภาพหลักยังคงกดดันราคา

5 TOP MAINBROAD LOSER

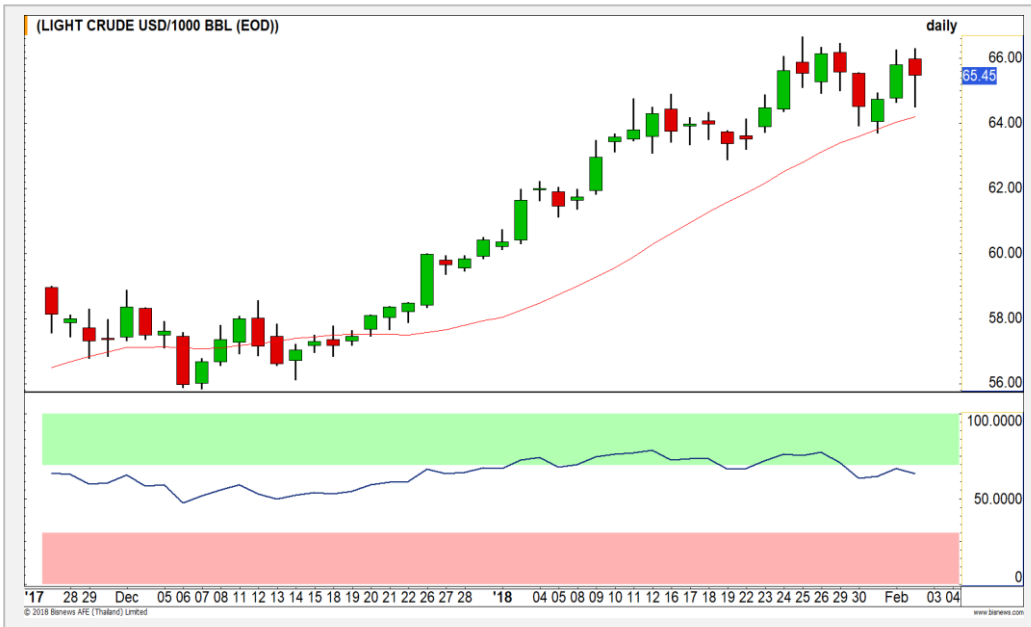
Rank	Stock	PClose	%Change	Support	Resistance	Trend (1 Week)	Technical View
1	WP	11.20	-8.94	11/10	11.60/12.20	Downtrend	ดิ่งลงต่อเนื่อง
2	PDJ	3.78	-6.90	3.74/3.64	3.84/3.92	Downtrend	อยู่ในช่วง Panic Sell
3	SUPER	1.05	-6.25	1.03/1	1.08/1.13	Downtrend	มีโอกาสหลุด 1 บาท
4	JTS	1.82	-5.70	1.81/1.75	1.87/1.95	Downtrend	พักตัวลงต่อ
5	IHL	10.90	-5.22	10.50/10	11.40/11.70	Sideway	พักตัวปรับฐานก่อน

หมายเหตุประกอบการเลือก Top Gainer และ Top Loser

- ปริมาณการซื้อขายเฉลี่ย 5 วัน มากกว่า 10 ล้านบาท
- ไม่รวม DW และ Warrant
- ราคาหุ้นไม่ต่ำกว่า 1 บาท

**** เนื่องจากหุ้นในกลุ่มนี้ส่วนใหญ่เป็นหุ้นที่ผันผวนแรงกว่าตลาด นักลงทุนควรใช้ความระมัดระวังเป็นพิเศษ ****

WTI Oil

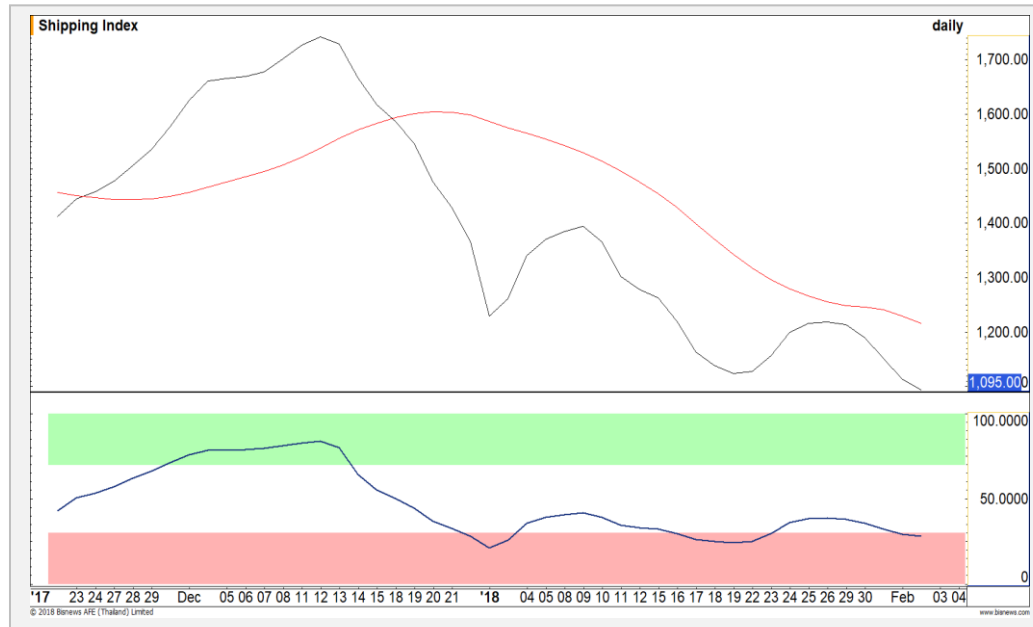


	Level 1	Level 2
Support	64.80	63.80
Resistance	66.00	66.60

ระวังการพักตัวต่อเนื่อง

จากภาพรายวัน ราคาน้ำมันถูกแรงขายกดดันออกมา โดยที่ราคายังไม่สามารถทำ New High ได้อย่างที่ประเมินไว้ในช่วงก่อนหน้านี้ เนื่องจาก Momentum ใน RSI ส่งสัญญาณอ่อนแรง ให้ระวังการพักตัวต่อเนื่อง

Baltic Dry Index



	Level 1	Level 2
Support	1060	1030
Resistance	1130	1170

ราคา New Low แต่ RSI ไม่ทำ New Low ตาม

ดัชนีค่าระวางเรือปรับตัวลดลงทำ New Low แต่สังเกตว่า RSI ไม่ได้ปรับตัวลงตาม ดังนั้นจึงมีโอกาสที่จะเกิดเป็น False Breakout ขึ้น หากดัชนีกลับมาขึ้นเหนือระดับ 1130 จุดได้

Gold Futures

มีโอกาสเกิด Technical Rebound

จากภาพราย 60 นาที ราคาทองคำปรับตัวลดลงหลังค่าเงินดอลลาร์ปรับตัวขึ้นแรง ซึ่งเมื่อมองจากภาพทางเทคนิคบริเวณ 1327-1330 ดอลลาร์เป็นแนวรับย่อยของราคาทองคำ จึงมองว่าราคามีโอกาสที่จะเกิด Technical Rebound ขึ้นได้ ส่วนภาพหลักยังไม่ได้ให้น้ำหนักกับขาขึ้นมากนัก ต้องรอดูแรงซื้อของรอบการรีบาวนี้ก่อน

คำแนะนำระยะสั้น GFG18

- เปิด Long เก็งกำไรระยะสั้นที่แนวรับบริเวณ 1327-1330 ดอลลาร์ โดยมีเป้าหมายการทำการกำไรที่บริเวณ 1340 ดอลลาร์ และมีจุดตัดขาดทุนที่ 1324 ดอลลาร์

2 ก.พ. 2018

กองทุน SPDR คงการถือครองทองคำที่ระดับ 841.35 ตัน



แนวรับ		แนวต้าน	
1329	1324	1340	1350

Contracts	Long	Short	Net	YTD
Institution	3858	3067	791	8355
Foreign	4322	2007	2315	-31356
Local	3159	6265	-3106	23001

USD Futures

เริ่มอ่อนค่าสลับ

แต่ยังแกว่งในกรอบ 31.20-31.60

หลังจากคืนวันศุกร์ที่ผ่านมา ดัชนีค่าเงินดอลลาร์ แข็งค่า ส่งผลให้ค่าเงินบาทอ่อนค่าโดยอัตโนมัติ เข้าใกล้ 31.50 บาท/ดอลลาร์สหรัฐ โดยมีเป้าหมายเดิมคือ 31.60 บาท/ดอลลาร์สหรัฐรอดสอบ

คำแนะนำระยะสั้น USDH18 (Trading Long)

- พอร์ตถือ Trading Long อ้างอิงต้นทุนค่าเงินบาท ในช่วง 31.30-31.50 บาท/ดอลลาร์สหรัฐ รอปิดทำกำไรช่วงอ่อนค่าสลับ เป้าหมาย 31.60 บาท/ดอลลาร์สหรัฐ
- ตัดขาดทุนกรณีค่าเงินบาทแข็งค่าผ่าน 31.20 บาท/ดอลลาร์สหรัฐ



Market Summary & Theoretical Price

SET50 Index Futures

Series	Settle	Change	Vol. Contracts	Change	OI	Change	Days to Delivery	Theoretical			Div. Yield	Fund Rate	Basis	Premium Discount
								Theoretical	Lower	Upper				
S50G18	1188.0	-2.8	5	-6	32	2	22	1189.12	1188.58	1193.05	0.00	0.02	-0.12	-1.12
S50H18	1182.8	-4.3	145333	32609	305084	-15653	53	1190.69	1189.40	1200.18	0.00	0.02	-5.32	-7.89
S50J18	1181.1	-7.5	1	0	1	0	81	1187.28	1185.30	1201.78	0.02	0.02	-7.02	-6.18
S50M18	1177.7	-4.3	7107	1605	23404	-135	143	1177.97	1174.48	1203.57	0.04	0.02	-10.42	-0.27
S50U18	1175.8	-4.1	626	239	6588	35	234	1155.29	1149.58	1197.18	0.06	0.02	-12.32	20.51
S50Z18	1181.5	-3.9	248	86	1798	-25	325	1111.21	1103.28	1169.39	0.09	0.02	-6.62	70.29

Gold Futures

Series	Settle	Change	Vol. Contracts	Change	OI	Change	Days to Delivery	Theoretical			Premium / Discount	Risk Free Rate
								Theoretical	Lower	Upper		
GFG18	20100	100	616	613	2662	323	22	19933	19924	19999	166.53	0.02
GFJ18	20130	90	227	191	1657	148	81	19982	19949	20225	148.25	0.02
GFM18	20160	80	100	74	879	80	143	20032	19974	20462	127.50	0.02

USD Futures

Series	Settle	Change	Days to Delivery	Theoretical	Basis
USDG18	31.39	0.04	22	31.52	-0.07
USDH18	31.33	0.03	52	31.59	-0.13
USDJ18	31.30	0.00	81	31.66	-0.16
USDM18	31.32	0.03	143	31.82	-0.14

DISCLAIMER: รายงานฉบับนี้จัดทำโดยบริษัทหลักทรัพย์ ฟินันเซีย ไซรัส จำกัด (มหาชน) "บริษัท" ข้อมูลที่ปรากฏในรายงานฉบับนี้ถูกจัดทำขึ้นบนพื้นฐานของแหล่งข้อมูลที่เชื่อหรือควรเชื่อว่ามีความน่าเชื่อถือ และหรือมีความถูกต้อง อย่างไรก็ตามบริษัทไม่รับรองความถูกต้อง/ครบถ้วนของข้อมูลดังกล่าว ข้อมูลและความเห็นที่ปรากฏอยู่ในรายงานฉบับนี้อาจมีการเปลี่ยนแปลง แก้ไข หรือเพิ่มเติมได้ตลอดเวลาโดยไม่ต้องแจ้งให้ทราบล่วงหน้า บริษัทไม่มีความประสงค์ที่จะชักจูงหรือชี้ชวนให้ผู้ลงทุน ลงทุนซื้อหรือขายหลักทรัพย์ตามที่ปรากฏในรายงานฉบับนี้ รวมทั้งบริษัทไม่ได้รับประกันผลตอบแทนหรือราคาของหลักทรัพย์ตามข้อมูลที่ปรากฏแต่อย่างใด บริษัทจึงไม่รับผิดชอบต่อความเสียหายใดๆ ที่เกิดขึ้นจากการนำข้อมูลหรือความเห็นในรายงานฉบับนี้ไปใช้ไม่ว่ากรณีใดก็ตาม ผู้ลงทุนควรศึกษาข้อมูลและใช้ดุลยพินิจอย่างรอบคอบในการตัดสินใจลงทุน

บริษัทขอสงวนลิขสิทธิ์ในข้อมูลและความเห็นที่ปรากฏอยู่ในรายงานฉบับนี้ ห้ามมิให้ผู้ใดนำข้อมูลและความเห็นในรายงานฉบับนี้ไปใช้ประโยชน์ คัดลอก ตัดแปลง ทำซ้ำ นำออกแสดงหรือเผยแพร่ต่อสาธารณชนไม่ว่าทั้งหมดหรือบางส่วน โดยไม่ได้รับอนุญาตเป็นลายลักษณ์อักษรจากบริษัทล่วงหน้า การลงทุนในหลักทรัพย์มีความเสี่ยง ผู้ลงทุนควรศึกษาข้อมูลและพิจารณาอย่างรอบคอบก่อนการตัดสินใจลงทุน

บริษัทหลักทรัพย์ ฟินันเซีย ไซรัส จำกัด (มหาชน) อาจเป็นผู้ดูแลสภาพคล่อง (Market Maker) และผู้ออกใบสำคัญแสดงสิทธิอนุพันธ์ (Derivative Warrants) บนหลักทรัพย์ที่ปรากฏอยู่ในรายงานฉบับนี้ โดยบริษัท อาจจัดทำทวีเคาระทิงของหลักทรัพย์อ้างอิงดังกล่าวนี้ ดังนั้น นักลงทุนควรศึกษารายละเอียดในหนังสือชี้ชวนของใบสำคัญแสดงสิทธิอนุพันธ์ดังกล่าวก่อนตัดสินใจลงทุน