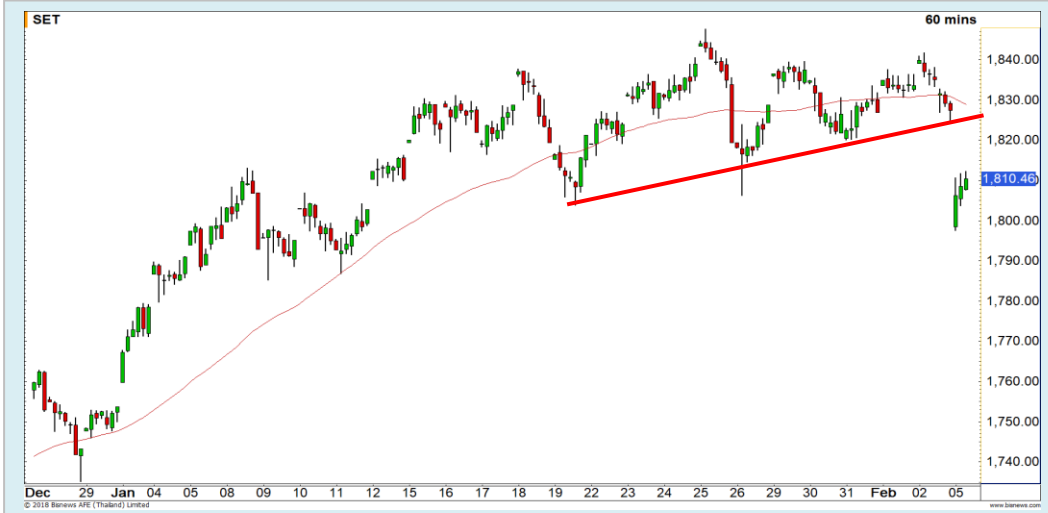




Market Update : อยู่ในช่วงแต่งระยะสั้น หลังดิ่งหนัก



แนวรับ		แนวต้าน	
1806	1800	1815	1825

SET INDEX รอบเข้าดัชนีเปิดต่ำ แต่มีแรงซื้อกลับเข้ามาในรอบสั้น รอบบ้ายมองแนวต้านรอทดสอบที่ 1815 จุด

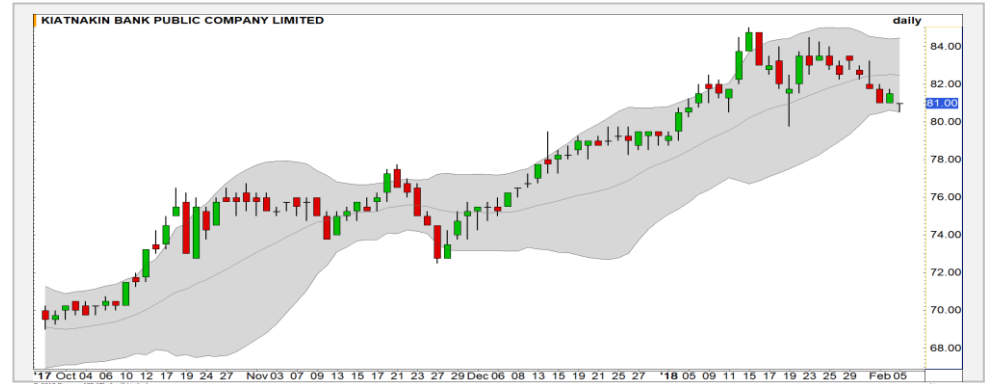
S50H18 หลุดกรอบ Channel ลงมา แนวสำคัญที่ต้องจับตาดูอยู่ที่ระดับ 1171 จุด หากกลับมาขึ้นเหนือบริเวณนี้ได้จะเกิดสัญญาณเชิงบวก แต่หากไม่สามารถกลับมาขึ้นได้ มีโอกาสที่จะเผชิญแรงขายอีกระลอก

กลยุทธ์ S50H18 : Trading Short

- พอร์ต Trading short ต้นทุนเมื่อ 2 ก.พ. ที่ผ่านมาช่วง 1189-1190 จุด คาดได้เห็นปิดขายทำกำไรไปแล้ว หลังดัชนีลงต่ำกว่า 1170 จุด
- พอร์ตว่าง รอดูแนวต้าน 1171 จุด หากผ่านได้ Follow long เป้าหมายที่ 1180 จุด แต่หากไม่ผ่าน กลับมา Trading short ระยะสั้นอีกครั้ง เป้าหมาย 1160 จุด

แนวรับ		แนวต้าน	
1166	1160	1171	1180

Mid-Day Trading



แนวรับ	แนวต้าน	Stop loss
80.50	82.50	79.75

KKP : ราคาลงมาแตะบริเวณด้านล่างของกรอบ Bollinger bands ซึ่งโดยส่วนมาก ราคา มักจะเกิดการดิ่งกลับเมื่อแตะกรอบดังกล่าว



แนวรับ	แนวต้าน	Stop loss
41.75	43.75/45.75	41

HANA : มีโอกาสที่บริเวณนี้จะเป็นจุดกลับตัวของราคา เนื่องจากเกิดสัญญาณ Double bullish divergence กับ RSI

DISCLAIMER: รายงานฉบับนี้จัดทำโดยบริษัทหลักทรัพย์ ฟินันเซีย ไรส์ จำกัด (มหาชน) "บริษัท" ข้อมูลที่ปรากฏในรายงานฉบับนี้ถูกจัดทำขึ้นบนพื้นฐานของแหล่งข้อมูลที่เชื่อว่าหรือควรเชื่อว่ามีที่น่าเชื่อถือ และหรือมีความถูกต้อง อย่างไรก็ตามบริษัทไม่รับรองความถูกต้อง/ครบถ้วนของข้อมูลดังกล่าว ข้อมูลและความเห็นที่ปรากฏอยู่ในรายงานฉบับนี้อาจมีการเปลี่ยนแปลง แก้ไข หรือเพิ่มเติมได้ตลอดเวลาโดยไม่ต้องแจ้งให้ทราบล่วงหน้า บริษัทไม่มีความประสงค์ที่จะชักจูงหรือชักชวนให้ผู้ลงทุน ลงทุนซื้อหรือขายหลักทรัพย์ตามที่ปรากฏในรายงานฉบับนี้ รวมทั้งบริษัทไม่ได้รับประกันผลตอบแทนหรือราคาของหลักทรัพย์ตามข้อมูลที่ปรากฏแต่อย่างใด บริษัทจึงไม่รับผิดชอบต่อความเสียหายใดๆ ที่เกิดขึ้นจากการนำข้อมูลหรือความเห็นในรายงานฉบับนี้ไปใช้ไม่ว่ากรณีใดก็ตาม ผู้ลงทุนควรศึกษาข้อมูลและใช้ดุลยพินิจอย่างรอบคอบในการตัดสินใจลงทุน บริษัทขอสงวนลิขสิทธิ์ในข้อมูลและความเห็นที่ปรากฏอยู่ในรายงานฉบับนี้ ห้ามมิให้ผู้ใดนำข้อมูลและความเห็นในรายงานฉบับนี้ไปใช้ประโยชน์ คัดลอก ดัดแปลง ทำซ้ำ นำออกแสดงหรือเผยแพร่ต่อสาธารณชนไม่ว่าทั้งหมดหรือบางส่วน โดยไม่ได้รับอนุญาตเป็นลายลักษณ์อักษรจากบริษัทล่วงหน้า การลงทุนในหลักทรัพย์มีความเสี่ยง ผู้ลงทุนควรศึกษาข้อมูลและพิจารณาอย่างรอบคอบก่อนการตัดสินใจลงทุน

บริษัทหลักทรัพย์ ฟินันเซีย ไรส์ จำกัด) อาจเป็นผู้ดูแลสภาพคล่อง (มหาชน)Market Maker) และผู้ออกใบสำคัญแสดงสิทธิอนุพันธ์ (Derivative Warrants) บนหลักทรัพย์ที่ปรากฏอยู่ในรายงานฉบับนี้ โดยบริษัทฯ อาจจัดทำบทวิเคราะห์ของหลักทรัพย์อ้างอิงดังกล่าวนี้ ดังนั้น นักลงทุนควรศึกษารายละเอียดในหนังสือชี้ชวนของใบสำคัญแสดงสิทธิอนุพันธ์ดังกล่าวก่อนตัดสินใจลงทุน