



SET INDEX

แนวต้านเข้าติด 1795-1797 จุด
รอบรวมยัง Sideway

รอบหลักยังคงรักษากรอบพื้นที่
แบบ Inverse Head & Shoulders มี
โอกาสทยอยฟื้นตัวเข้ามาแนวต้าน
1805-1815 จุด

เมื่อวานดัชนียังปิดไม่พ้น 1793
จุด (แนวกรอบบนของการพักตัวใน
รูปแบบ Flags) แต่ดึง High ได้ถึง
1798 จุดถือว่ารอบรวมยังไม่เสียทิศทาง
ฟื้นตัว โดยเข้านี้คาดว่าแนวต้าน 1795-
1797 จุดยังเป็นแนวกดดัน แต่การอ่อน
ตัวสลับราย ชม. จะไม่หลุดแนวรับช่วง
1785-1787 จุด

ระดับเสี่ยงจะเกิดเมื่อปิดหลุดแนว
รับ 1785 จุด

แนวรับ	1787**	1785*
แนวต้าน	1795**	1797*

SET

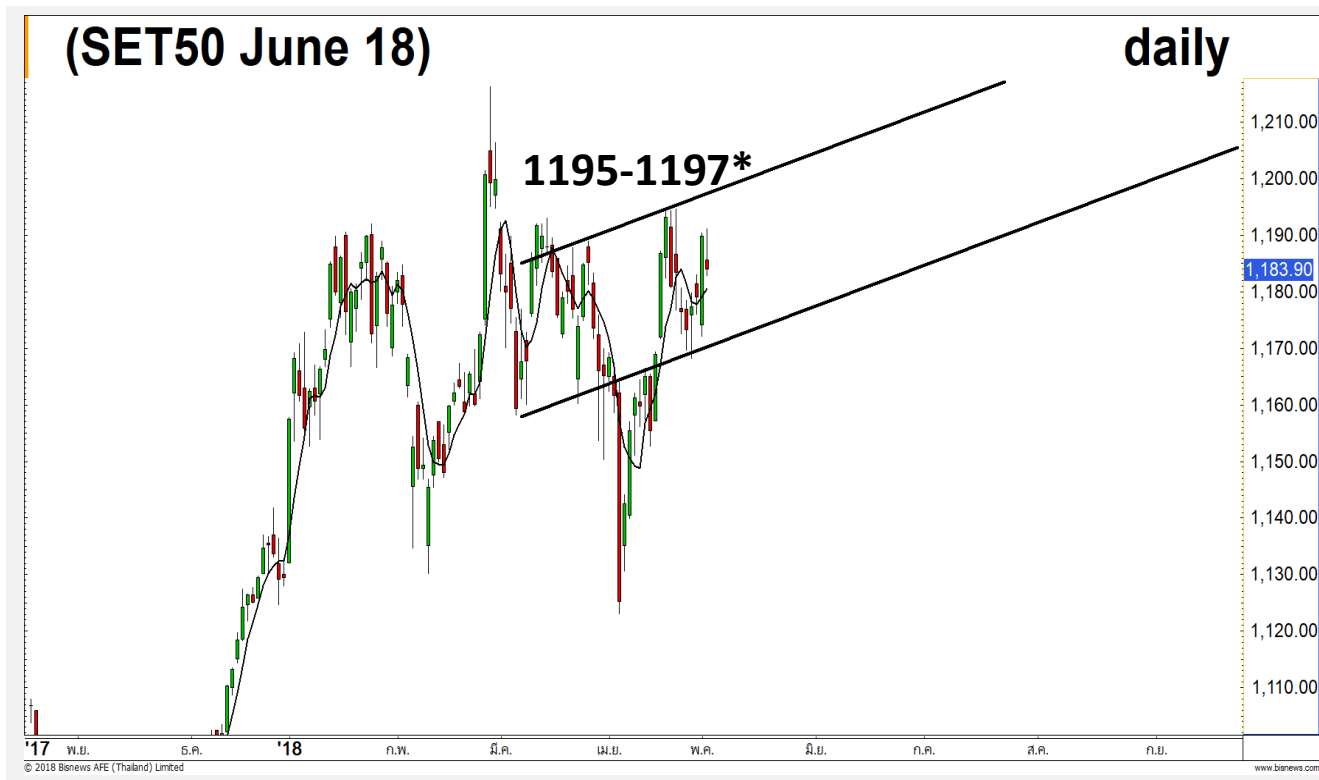
daily



Technical Review:

- S50M18: รอบเข้ายังไม่หลุดช่วง 1177-1180 จุด คาดมีระยะติดสลับราย ชม. กลับสู่แนวต้าน 1188 จุด
- Momentum Trading : MAKRO , DELTA
- Swing Trading : UNIQ , CENTEL

SET50 Index Futures



**คาดการณ์เข้าแนวรับ 1180 จุดจะเป็นฐานการ
ฟื้นกลับราย ชม.**

3 พ.ค. 61 นักลงทุนต่างชาติกลับมา Long สุทธิ 564 สัญญา 2-3 พ.ค. Long สุทธิสะสม 2,115 สัญญา (ขณะที่ช่วงวันที่ 25-30 เม.ย. Short สุทธิสะสมไว้ 18,964 สัญญา)

เข้านี้คาดว่าระดับเปิดมีโอกาสอ่อนตัวอีกเล็กน้อย แต่จะยืนแนวรับ 1180 จุดได้ โดยมีโอกาสฟื้นตัวราย ชม. กลับมาที่แนวต้าน 1188 จุด (แยสุดไม่หลุด 1177 จุด)

ส่วนรอบหลักการฟื้นตัวแบบ Inverse Head & Shoulders รอผ่านแนวต้านสำคัญ 1195-1197 เพื่อยืนรอบแข็งแกร่งสำหรับการฟื้นต่อเนื่อง

กลยุทธ์ S50M18 (Trading Long)

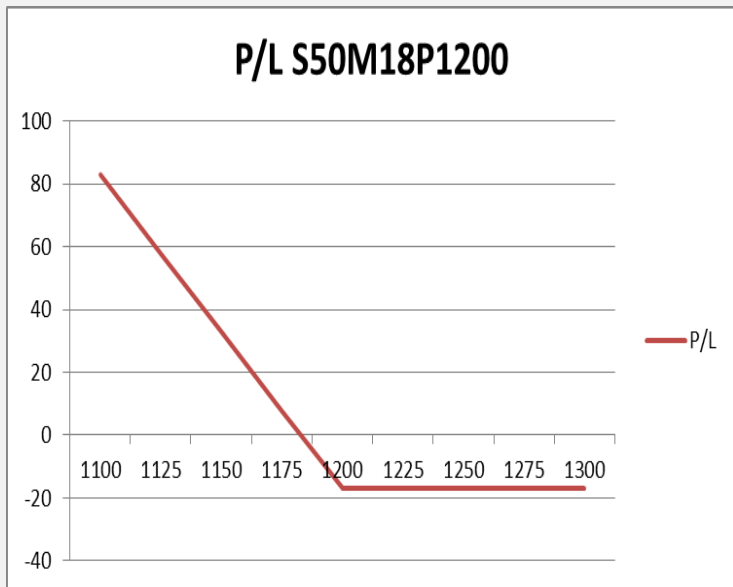
- พอร์ตถือ Long ต้นทุน 1169-1170 จุด รอบขายเมื่อวานขึ้นทดสอบแนวต้าน 1190 จุดปิดทำกำไรไปแล้ว
- พอร์ตว่าง รอเปิด Long ที่แนวรับไม่หลุด 1180 จุด

แนวรับ		แนวต้าน	
--------	--	---------	--

1180**	1177*	1188**	1190*
--------	-------	--------	-------

Contracts	Long	Short	Net	YTD
Institution	33403	39265	-5862	1539
Foreign	22701	22137	564	11789
Local	86936	81638	5298	-13328

SET50 Index Options



คำแนะนำ : Wait and See

กลยุทธ์ : -
 ขาดทุนสูงสุด : -
 กำไรสูงสุดทางทฤษฎี : -
 เป้าหมายการทำกำไร : -
 จุดคุ้มทุน(เมื่อหมดอายุ) : -

SET50 Index	Long S50H18P1150	Cost	Profit/Loss
1100	100	17.1	82.9
1125	75	17.1	57.9
1150	50	17.1	32.9
1175	25	17.1	7.9
1200	0	17.1	-17.1
1225	-25	17.1	-17.1
1250	-50	17.1	-17.1
1275	-75	17.1	-17.1
1300	-100	17.1	-17.1

		Price	Change	Vol.	Open Interest	Intrinsic Value	Time Value	Break Even	All-in-Premium	Implied Volatility	Effective Gearing
Call Option	S50M18C1150	50.60	-3.40	44	791	34.62	15.98	1200.60	0.01	15.45%	16.66
	S50M18C1175	31.60	-3.20	305	2,832	9.62	21.98	1206.60	0.02	13.55%	22.06
	S50M18C1200	21.10	-2.80	532	4,103	0.00	21.10	1221.10	0.03	14.48%	24.54
	S50M18C1225	13.20	-1.70	367	4,265	0.00	13.20	1238.20	0.05	14.93%	27.54
	S50M18C1250	7.90	-1.10	796	10,752	0.00	7.90	1257.90	0.06	15.31%	30.57
Put Option	S50M18P1150	15.10	0.30	275	3,326	0.00	15.10	1134.90	-0.04	16.54%	-23.50
	S50M18P1175	22.10	1.10	363	2,711	0.00	22.10	1152.90	-0.03	15.11%	-22.43
	S50M18P1200	35.90	0.90	193	1,193	15.38	20.52	1164.10	-0.02	15.67%	-18.36
	S50M18P1225	52.50	-0.50	75	368	40.38	12.12	1172.50	-0.01	15.99%	-15.34
	S50M18P1250	72.00	2.20	20	220	65.38	6.62	1178.00	-0.01	16.48%	-12.79

Construction Services

	Level 1	Level 2
Support	94	92
Resistance	97	100

มีโอกาสกลับตัว

สังเกตว่าแรงขายเริ่มลดลงเรื่อยๆ และดัชนีสามารถกลับมาปิดเหนือเส้น Moving Average 20 วันได้แล้ว ทำให้ประเมินว่ามีโอกาสเกิดรอบการกลับตัว

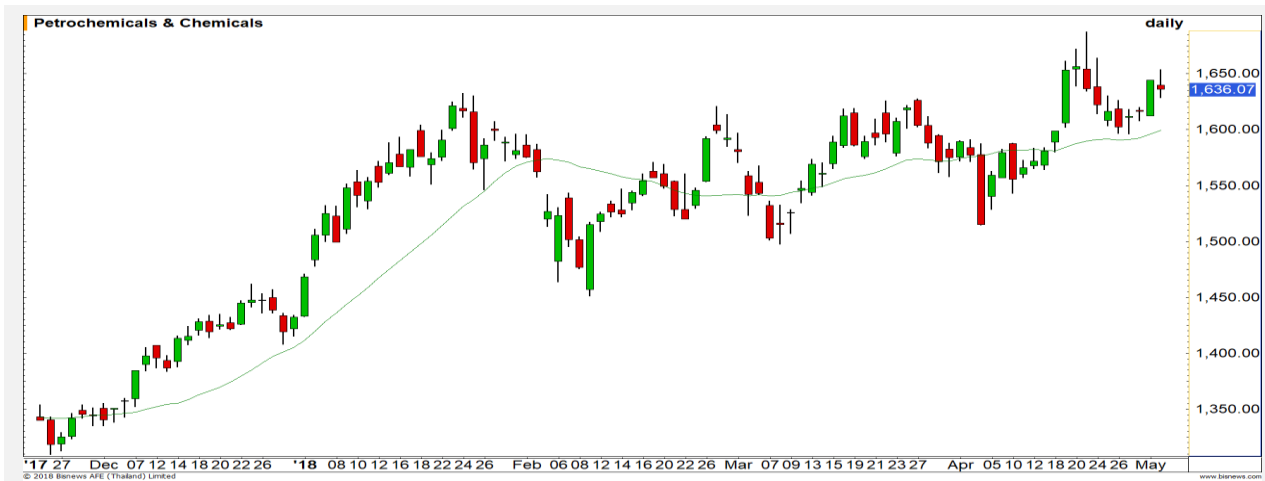


Petrochemical

	Level 1	Level 2
Support	1620	1600
Resistance	1650	1670

ริบวาร์รอบนี้ยังไม่ New High

การริบวาร์ขึ้นมารอบนี้ของดัชนียังไม่สามารถทำ New High ได้ ทำให้ประเมินว่าจะเป็นการแกว่งตัว Sideway ออกด้านข้าง



Top Most Active



Support 57 56.25 Resistance 59 60

PTT (DAY): ราคากำลังวกตัวกลับเพื่อปรับตัวขึ้นต่อตามแนวโน้มเดิม คาดได้เห็นการขึ้นแตะ High เดิมที่บริเวณ 59 บาท



Support 188 185 Resistance 192.50 195

KBANK (DAY): เกิดแรงขายเข้ามาอีกระลอก ทำให้ภาพโดยรวมเกิดความเสียหายอ่อนตัวลงต่อ รอดูแนวรับ 188 / 185 บาท



Support 71 70 Resistance 72 74.25

AOT (DAY): ต้องรอการข้ามผ่านแนวต้าน 72 บาทให้ได้ก่อน เพื่อที่จะเป็นการเปิด Upside ขึ้นต่อ มิฉะนั้นจะยังคงภาพ Sideway



Support 71 69.25 Resistance 73 75.75

GULF (DAY): โมเมนตัมการขึ้นแข็งแกร่ง ราคาสามารถขึ้นมาเคลื่อนไหวเหนือเส้น Downtrend line ทำให้มองว่ากำลังกลับเข้าสู่รอบขาขึ้นอีกครั้ง

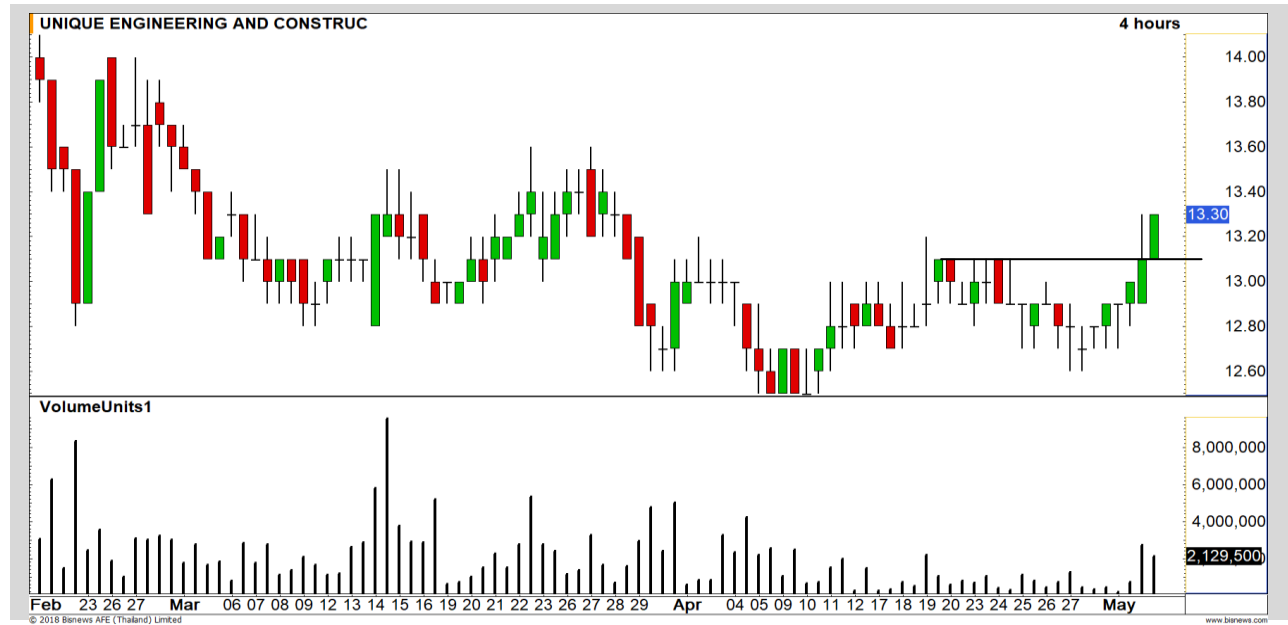
Momentum Trading

UNIQ

Support | 13.10
Resistance | 14
Stop loss | 12.70

คำแนะนำระยะสั้น (BUY)

ในภาพรวม 240 นาที โมเมนตัมการขึ้นของราคาเริ่มกลับมาแข็งแกร่ง ล่าสุดสามารถสร้าง Higher High ได้ ทำให้มองว่าในระยะสั้นมีโอกาสที่จะได้เห็นการปรับตัวขึ้นต่อของราคา วางเป้าหมาย 14 บาท



CENTEL

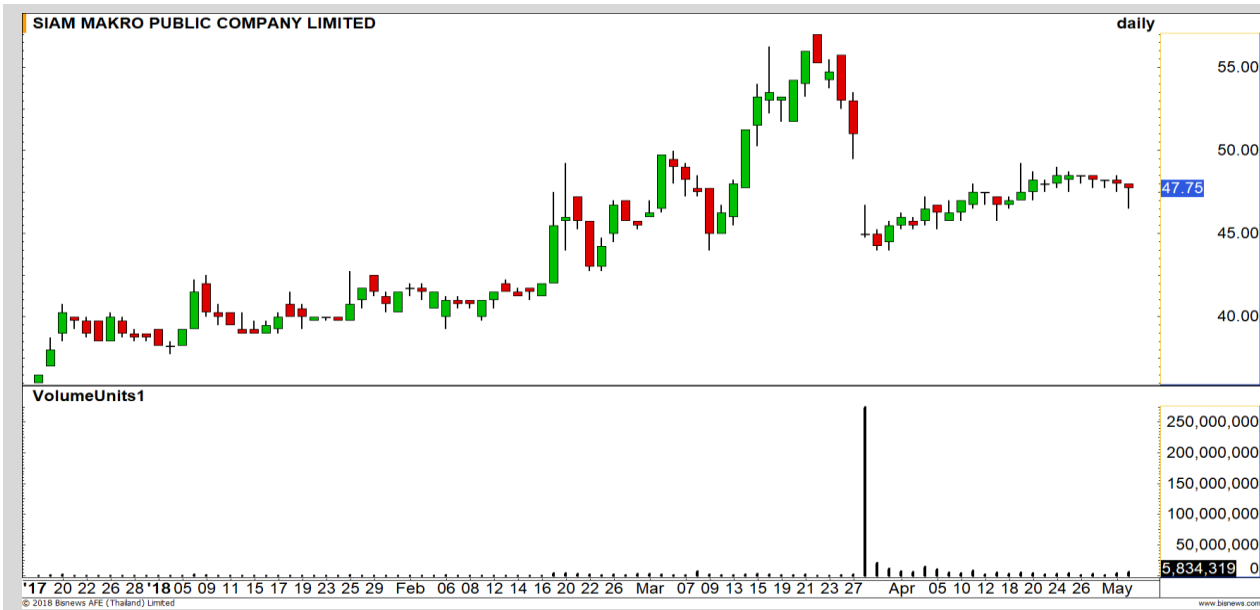
Support | 51.50
Resistance | 56/60
Stop loss | 50.00

คำแนะนำระยะสั้น (BUY)

รอการ Breakout ผ่านระดับ 53.25 บาท จะเป็นการยืนยันการกลับตัวรูปแบบ Inverse Head and Shoulders ซึ่งจะหนุนให้ราคาปรับตัวขึ้นต่อเนื่อง



Swing Trading



Support	47.50
Resistance	50
Stop loss	46.50

คำแนะนำระยะสั้น (BUY)

ทิศทางโดยรวมราคายังอยู่ในแนวโน้มขาขึ้น เมื่อวานนี้แม้ระหว่างจะมีแรงขายออกมา แต่สุดท้ายก็มีแรงซื้อกลับในช่วงท้ายตลาด ส่งผลให้แท่งเทียนเกิดรูปแบบ Hammer ซึ่งเป็นสัญญาณบวกในทางเทคนิค

MAKRO



Support	65.00
Resistance	69.00
Stop loss	64.00

คำแนะนำระยะสั้น (BUY)

ราคาย่อตัวลงมาทดสอบ Low เดิมที่ 64.50 บาทแล้วเกิดแรงซื้อกลับ ทำให้ประเมินว่าวันนี้มีโอกาสที่จะเกิด Technical Rebound ขึ้นต่อเนื่องได้

DELTA



SPALI

SUPALAI PUBLIC COMPANY LIMITED



เทียบราคาก่อนหน้า

Close Price	%Change
23.10	+0.87%

(ข้อมูล ณ เวลา 17.00 น. ของวันก่อนหน้า)

ราคาขยับไม่พ้นแนวต้าน 23.60-24 บาท

แนะนำทำ SBL

แนวรับ		แนวต้าน	
22.80	22.50	23.60	24.00

ราคาปรับตัวในอัตราเร่ง ในกรณีที่ไม่ข้ามแนวต้าน
Downtrend Line ณ ระดับ 23.60-24 บาท มีจังหวะที่จะ
อ่อนตัว

วางแนวรอซื้อคืนด้านแรก 22.80 บาท

ปริมาณหุ้นที่ให้ยืมเพื่อขายชอร์ต

Stock	Available for borrowing (Share)
SPALI	129,100

(ข้อมูล ณ เวลา 9.00 น. ของวันก่อนหน้า)

ทะลุแนวต้าน 24.20 บาท ไม่แนะนำทำ SBL

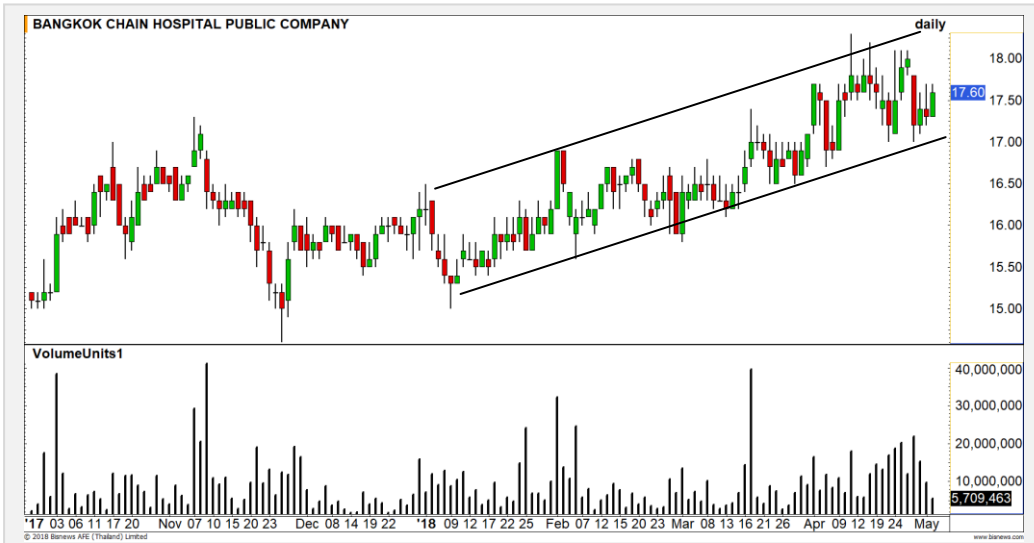
สอบถามข้อมูลเพิ่มเติม กรุณาติดต่อ
ฝ่ายธุรกิจยืมและให้ยืมหลักทรัพย์

โทรศัพท์ : 02-658-9699

Email: sbl@fnsyrus.com



BCH : BCH24C1805A



แนวรับ		แนวต้าน	
17.30	17	18	18.30

ภาพโดยรวมราคายังคงเป็นบวก เนื่องจากราคาแกว่งตัวในกรอบ Uptrend channel มีโอกาสได้เห็นการปรับตัวขึ้นต่อตามกรอบดังกล่าว ในรอบนี้จะมีแนวต้านรอทดสอบที่บริเวณ 18 / 18.30 บาท



สอบถามข้อมูลเพิ่มเติม
โทรศัพท์ 02-658-9915
Email: dw@fnsyrus.com
Line: @dw24

ตารางราคา
* ตารางราคาใช้เปรียบเทียบในการซื้อขายช่วง market open เท่านั้น ไม่รวมช่วง market call

Name	BCH24C1805A	Implied Volatility	49.00%
Underlying	BCH	Delta	29.65%
Type	Call	Listing Date	20-Sep-2017
Strike	19.110	Last Trading Date	31-May-2018
Conversion Ratio	3.51000	Expire Date(Maturity Date)	06-Jun-2018
Moneyess	-8.58% OTM	outstanding (03-May-2018)	235,000

Underlying Bid*	DW Bid Price(THB) *				
	04-May-2018	07-May-2018	08-May-2018	09-May-2018	10-May-2018
18.00	0.15	0.14	0.13	0.13	0.12
17.90	0.14	0.13	0.12	0.12	0.11
17.80	0.13	0.12	0.12	0.11	0.11
17.70	0.13	0.11	0.11	0.10	0.10
17.60	0.12	0.10	0.10	0.09	0.09
17.50	0.11	0.10	0.09	0.09	0.08
17.40	0.10	0.09	0.08	0.08	0.08
17.30	0.09	0.08	0.08	0.07	0.07
17.20	0.09	0.07	0.07	0.07	0.06

TOP GAINER AND LOSER

5 TOP MAINBROAD GAINER

Rank	Stock	PClose	%Change	Support	Resistance	Trend (1 Week)	Technical View
1	TTCL	7.95	+8.90	7.50/7	8.70/9	Sideway	ภาพรวมผันผวน Sideway ออกด้านข้าง
2	MCS	7.90	+7.48	7.55/7.15	8.25/8.80	Downtrend	ฟื้นสั้น ๆ ตั้วหลังเกิด Bullish divergence
3	CBG	57.75	+5.48	56/53	60/62.50	Sideway Down	รอผ่านแนวต้าน 60 บาท เพื่อดึงภาพบวกกลับมา
4	ORI	19.50	+5.41	18.80/18	20.20/21.30	Sideway Up	สร้าง Higher high ทิศทางดูดี
5	MTC	36.50	+4.29	35/33.25	37.75/40	Sideway	Tweezer Bottom มองเต็งสั้น

5 TOP MAINBROAD LOSER

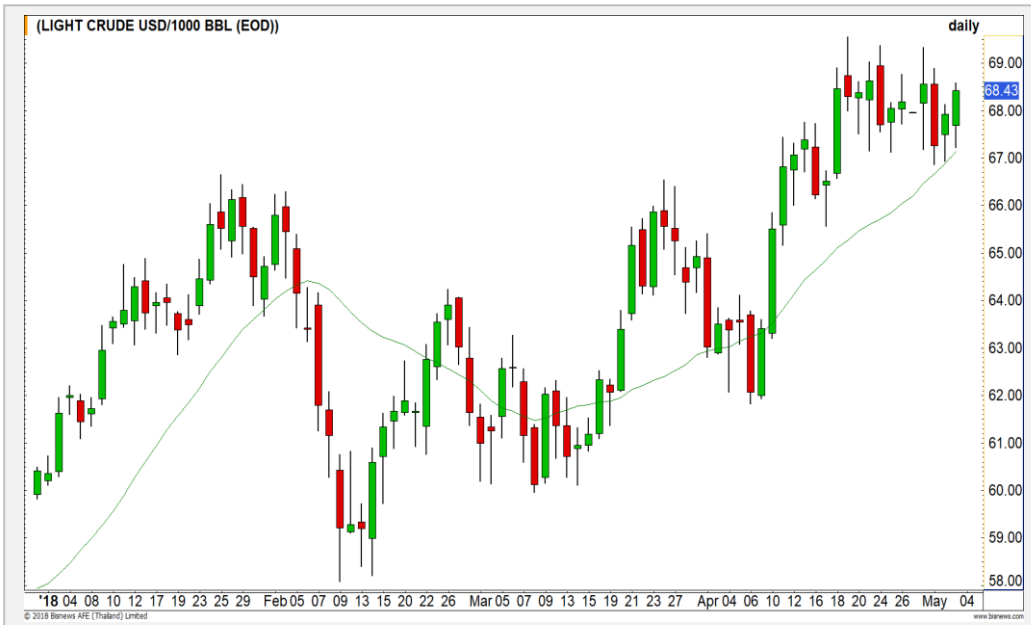
Rank	Stock	PClose	%Change	Support	Resistance	Trend (1 Week)	Technical View
1	GLAND	1.97	-9.63	1.90/1.80	2.05/2.16	Downtrend	Panic Sell หา Low ใหม่ต่อเนื่อง
2	AEONTS	167	-3.19	160/150	173.50/180	Sideway	อยู่ในช่วงพักตัวปรับฐาน รอดูแนวรับ 160 บาท
3	THANI	8.20	-2.96	8.04/7.88	8.30/8.50	Uptrend	ย่อตัวในแนวโน้มขาขึ้น
4	TCAP	50.75	-2.87	50.50/50	51.50/52.25	Sideway Down	พักตัวลงตามกรอบ Downtrend channel
5	TVO	34.50	-2.82	34/33	35.50/36.75	Uptrend	แนวโน้มโดยรวมยังดูดี

หมายเหตุประกอบการเลือก Top Gainer และ Top Loser

- ปริมาณการซื้อขายเฉลี่ย 5 วัน มากกว่า 10 ล้านบาท
- ไม่นับรวม DW และ Warrant
- ราคาหุ้นไม่ต่ำกว่า 1 บาท

** เนื่องจากหุ้นในกลุ่มนี้ส่วนใหญ่เป็นหุ้นที่ผันผวนแรงกว่าตลาด นักลงทุนควรใช้ความระมัดระวังเป็นพิเศษ **

WTI Oil

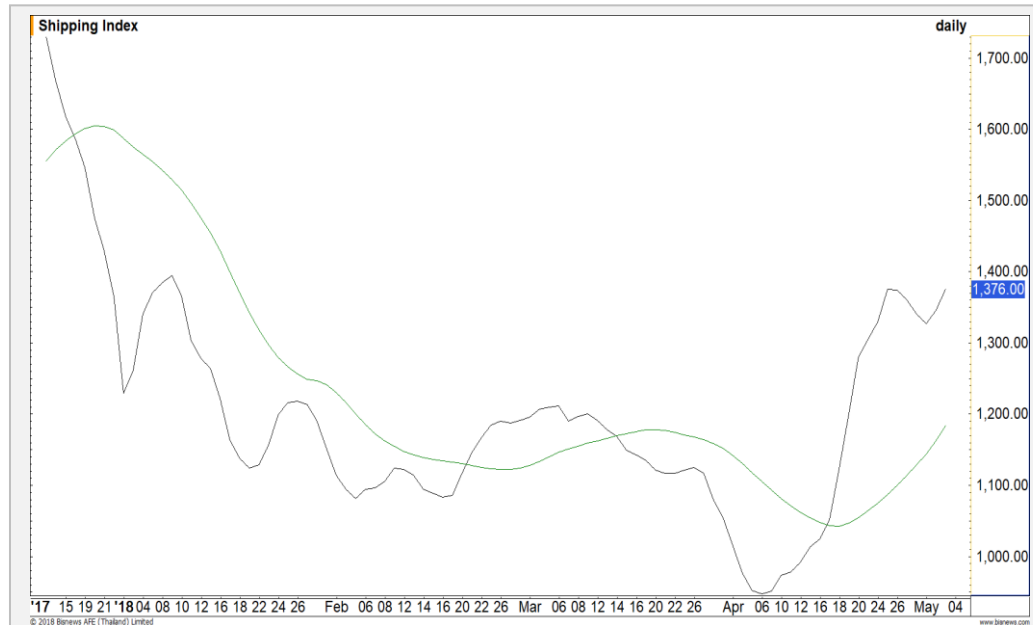


	Level 1	Level 2
Support	68.00	67.50
Resistance	69.00	69.50

แกว่งในกรอบ

ราคาน้ำมันไม่ได้เปลี่ยนแปลงจากเมื่อวานมากนัก การย่อตัวลงในระยะสั้นยังมีแรงซ็อกกลับเข้ามา ทำให้แนวโน้มยังเป็นการแกว่งตัว Sideway ในกรอบต่อ

Baltic Dry Index



	Level 1	Level 2
Support	1340	1300
Resistance	1400	1450

มองการผ่านแนวต้านเดิมที่ 1375 จุด

ดัชนีค่าระวางเรือยอตัวเล็กน้อย แล้วเกิดการปรับตัวขึ้นมาทดสอบแนวต้านเดิมของเมื่อต้นสัปดาห์ที่ 1375 จุด จาก Momentum ในระยะกลางที่ยังแข็งแกร่ง คาดว่าจะผ่านแนวนี้ได้ในรอบนี้

Gold Futures

รอการขึ้นทดสอบระดับ 1320 ดอลลาร์

จากภาพราย 60 นาที ราคาทองคำปรับตัวเพิ่มขึ้น แต่ยังไม่ถึงแนวต้านที่ประเมินไว้ที่ 1320 ดอลลาร์ ยังมีโอกาสปรับตัวขึ้นต่อในวันนี้ หากยังรักษาระดับการยืนเหนือ 1310 ดอลลาร์ได้

คำแนะนำระยะสั้น GFM18

- ตันทุน Long ที่บริเวณ 1310 ดอลลาร์ ถือต่อ มีเป้าหมายทำกำไรที่ 1320 ดอลลาร์ **ตัดขาดทุนเมื่อหลุด 1300 จุด**



แนวรับ		แนวต้าน	
1310	1304	1318	1323

Contracts	Long	Short	Net	YTD
Institution	3533	4548	-1015	-9726
Foreign	1161	2592	-1431	2853
Local	5362	2916	2446	6873

3 พ.ค. 2018
กองทุน SPDR ลดการถือครองทองคำลง
1.17 ตัน สู่ระดับ 865.60 ตัน

USD Futures

เส้นแนวสำคัญ 31.50 บาท/ดอลลาร์สหรัฐ

หลังจากค่าเงินบาทไม่ผ่านแนวอ่อนค่าก่อนหน้านี้ ณ ระดับ 31.90 บาท/ดอลลาร์สหรัฐ กลับมาแข็งค่าเร็ว ให้สังเกตแนว 31.50 บาท/ดอลลาร์สหรัฐ กรณีแข็งค่ากว่าแนวนี้อาจเกิดระยะปรับตัวลงอีกระลอก และต้องระวังการตัดขาดทุนฝั่ง Long และเปิด Short ตาม

คำแนะนำระยะสั้น USDM18 (Trading Long)

- พอร์ตถือ Long ต้นทุน ณ ระดับ 31.65 บาท/ดอลลาร์สหรัฐ รอทำกำไรที่แนวอ่อนค่าของเงินบาทแตะ 31.80 บาท/ดอลลาร์สหรัฐ

กรณีค่าเงินบาทกลับมาแข็งค่าเกิน 31.60 บาท/ดอลลาร์สหรัฐต้องตัดขาดทุน



แนวรับ		แนวต้าน	
31.60*	31.50	31.70	31.90

Market Summary & Theoretical Price

SET50 Index Futures

Series	Settle	Change	Vol. Contracts	Change	OI	Change	Days to Delivery	Theoretical			Div. Yield	Fund Rate	Basis	Premium Discount
								Theoretical	Lower	Upper				
S50K18	1190.0	1.5	10	0	179	7	26	1185.79	1185.16	1190.43	0.00	0.02	5.38	4.21
S50M18	1183.9	-5.9	132301	5630	287968	-829	55	1187.28	1185.94	1197.10	0.00	0.02	-0.72	-3.38
S50N18	1185.4	-0.5	157	140	154	108	83	1183.76	1181.74	1198.57	0.02	0.02	0.78	1.64
S50U18	1179.6	-5.5	8777	793	15984	-266	146	1174.29	1170.74	1200.35	0.04	0.02	-5.02	5.31
S50Z18	1183.6	-4.5	1309	-159	5155	142	237	1151.47	1145.70	1193.77	0.06	0.02	-1.02	32.13
S50H19	1180.8	-4.5	486	-278	2007	-69	328	1107.23	1099.24	1165.78	0.09	0.02	-3.82	73.57

Gold Futures

Series	Settle	Change	Vol. Contracts	Change	OI	Change	Days to Delivery	Theoretical			Premium / Discount	Risk Free Rate
								Theoretical	Lower	Upper		
GFM18	19820	-10	107	4	1679	40	55	19770	19747	19933	50.34	0.02
GFQ18	19850	0	15	-40	659	-10	118	19821	19773	20171	29.27	0.02
GFV18	19920	-10	6	4	97	16	179	19870	19798	20402	49.82	0.02

USD Futures

Series	Settle	Change	Days to Delivery	Theoretical	Basis
USDK18	31.61	0.00	26	31.69	-0.02
USDM18	31.66	-0.01	55	31.76	0.04
USDN18	31.60	-0.04	83	31.83	-0.02
USDU18	31.55	-0.02	146	31.99	-0.07

DISCLAIMER: รายงานฉบับนี้จัดทำโดยบริษัทหลักทรัพย์ ฟินันเซีย ไซรัส จำกัด (มหาชน) "บริษัท" ข้อมูลที่ปรากฏในรายงานฉบับนี้ถูกจัดทำขึ้นบนพื้นฐานของแหล่งข้อมูลที่เชื่อหรือควรเชื่อว่ามีที่น่าเชื่อถือ และหรือมีความถูกต้อง อย่างไรก็ตามบริษัทไม่รับรองความถูกต้อง/ครบถ้วนของข้อมูลดังกล่าว ข้อมูลและความเห็นที่ปรากฏอยู่ในรายงานฉบับนี้อาจมีการเปลี่ยนแปลง แก้ไข หรือเพิ่มเติมได้ตลอดเวลาโดยไม่ต้องแจ้งให้ทราบล่วงหน้า บริษัทไม่มีความประสงค์ที่จะชักจูงหรือชี้ชวนให้ผู้ลงทุน ลงทุนซื้อหรือขายหลักทรัพย์ตามที่ปรากฏในรายงานฉบับนี้ รวมทั้งบริษัทไม่ได้รับประกันผลตอบแทนหรือราคาของหลักทรัพย์ตามข้อมูลที่ปรากฏแต่อย่างใด บริษัทจึงไม่รับผิดชอบต่อความเสียหายใดๆ ที่เกิดขึ้นจากการนำข้อมูลหรือความเห็นในรายงานฉบับนี้ไปใช้ไม่ว่ากรณีใดก็ตาม ผู้ลงทุนควรศึกษาข้อมูลและใช้ดุลยพินิจอย่างรอบคอบในการตัดสินใจลงทุน

บริษัทขอสงวนลิขสิทธิ์ในข้อมูลและความเห็นที่ปรากฏอยู่ในรายงานฉบับนี้ ห้ามมิให้ผู้ใดนำข้อมูลและความเห็นในรายงานฉบับนี้ไปใช้ประโยชน์ คัดลอก ตัดแปลง ทำซ้ำ นำออกแสดงหรือเผยแพร่ต่อสาธารณชนไม่ว่าทั้งหมดหรือบางส่วน โดยไม่ได้รับอนุญาตเป็นลายลักษณ์อักษรจากบริษัทล่วงหน้า การลงทุนในหลักทรัพย์มีความเสี่ยง ผู้ลงทุนควรศึกษาข้อมูลและพิจารณาอย่างรอบคอบก่อนการตัดสินใจลงทุน

บริษัทหลักทรัพย์ ฟินันเซีย ไซรัส จำกัด (มหาชน) อาจเป็นผู้ดูแลสภาพคล่อง (Market Maker) และผู้ออกใบสำคัญแสดงสิทธิอนุพันธ์ (Derivative Warrants) บนหลักทรัพย์ที่ปรากฏอยู่ในรายงานฉบับนี้ โดยบริษัท อาจจัดทำทวีเคาระห์ของหลักทรัพย์อ้างอิงดังกล่าวนี้ ดังนั้น นักลงทุนควรศึกษารายละเอียดในหนังสือชี้ชวนของใบสำคัญแสดงสิทธิอนุพันธ์ดังกล่าวก่อนตัดสินใจลงทุน