



SET INDEX

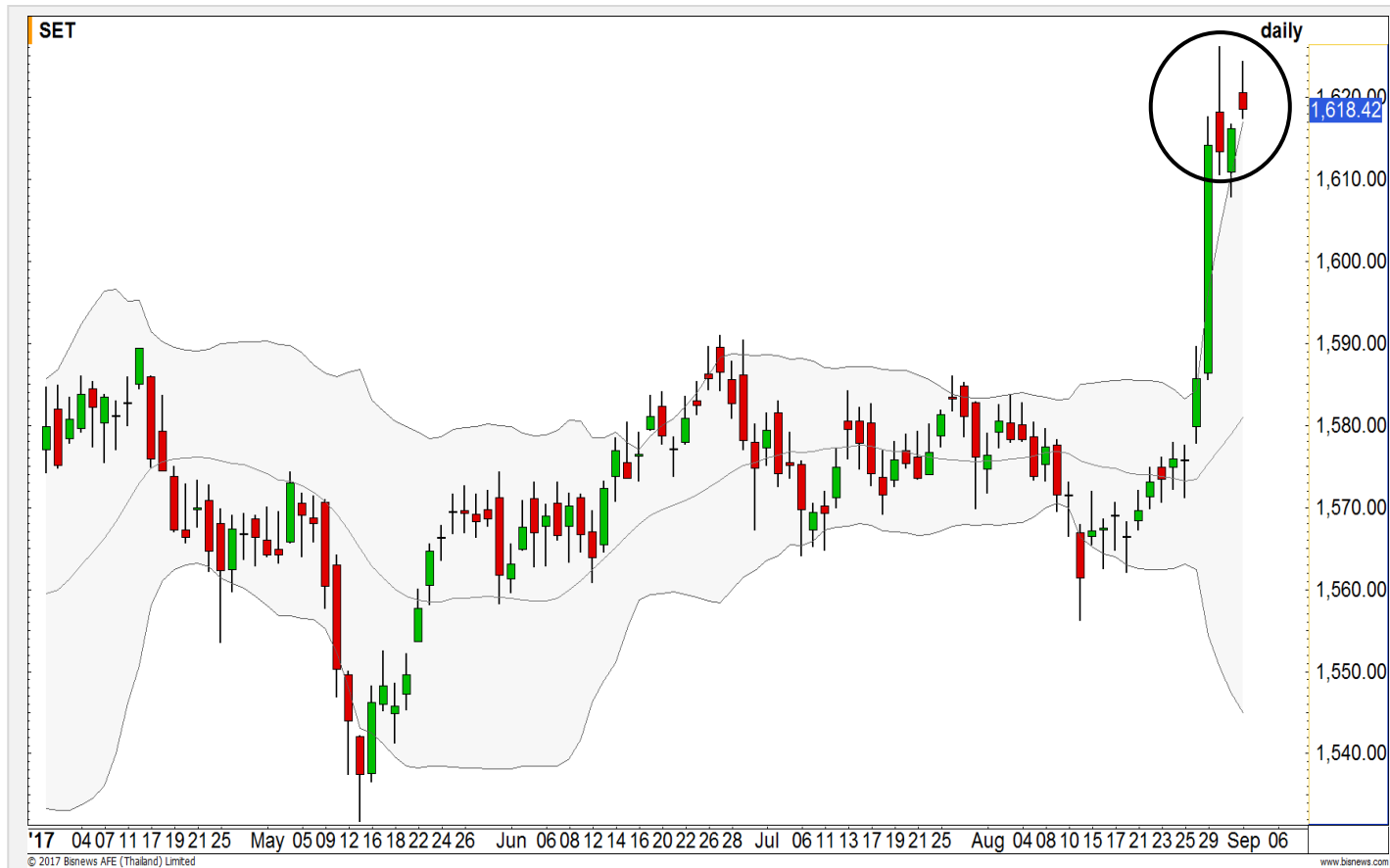
รอบเช้าประเมินชะลอตัว
แนวรับ 1610 / 1616 จุด

เมื่อวันศุกร์ที่ผ่านมาดัชนีพยายามที่จะติดตัวขึ้นหาแนวต้าน 1625 จุด แต่ไม่สามารถทำได้ ถูกแรงขายกดดันมา

อีกทั้งดัชนีได้ออกนอกกรอบ Bollinger band ทำให้เป็นอีกหนึ่งปัจจัยหนุนในการชะลอตัวการขึ้นในรอบสั้นนี้

รอบเช้าเรามองแนวรับที่บริเวณ 1616 จุดเป็นด่านแรก หากหลุดตรงนี้จะ มีแนวรับถัดไปที่ 1610 จุด

แต่อย่างก็ดีทิศทางหลักเรายังคงให้น้ำหนักเป็นเชิงบวก



Technical Review:

- S50U17: เทรด Premium +1.95 จุด ภาพรวม 15 นาที แกว่ง Sideway Up
- Momentum Trading : TAPAC , SAWAD
- Swing Trading : SIRI , PSL

แนวรับ	1616*	1610**
แนวต้าน	1620*	1625**

SET50 Index Futures



แนวรับ		แนวต้าน	
1032**	1030*	1038**	1040*

Contracts	Long	Short	Net	YTD
Institution	24909	19482	5427	35001
Foreign	14135	15957	-1822	-35051
Local	56556	60161	-3605	50

ภาพราย 15 นาที Sideway Up

1 ก.ย. 60 นักลงทุนต่างชาติ Short สุทธิ เป็นวันที่สี่ 1,822 สัญญา (29 ส.ค. -1 ก.ย. Short สุทธิรวม 69,987 สัญญา ส่งผลให้ 1 มิ.ย.-31 ส.ค. มียอด Short สุทธิสะสม 16,507 สัญญา)

ราคาฟิวเจอร์ในช่วงนี้เทรด Premium +1.95 ในทางเทคนิคภาพราย 15 นาทีเป็นการแกว่งตัวลักษณะ Sideway ในกรอบ Uptrend channel

ประเมินทิศทางตามรอบตั้งแต่วันศุกร์ที่แล้ว คือ ชะลอตัวหาแนวรับ 1032 จุด

กลยุทธ์ S50U17 (Swing Trade)

- พอร์ตถือ Short ต้นทุน 1038 จุด รอปิดทำกำไรที่บริเวณ 1032 จุดเป็นด่านแรก ตัดขาดทุนกรณีขึ้น 1050 จุด

SET50 Index Options

คำแนะนำ : Wait and See

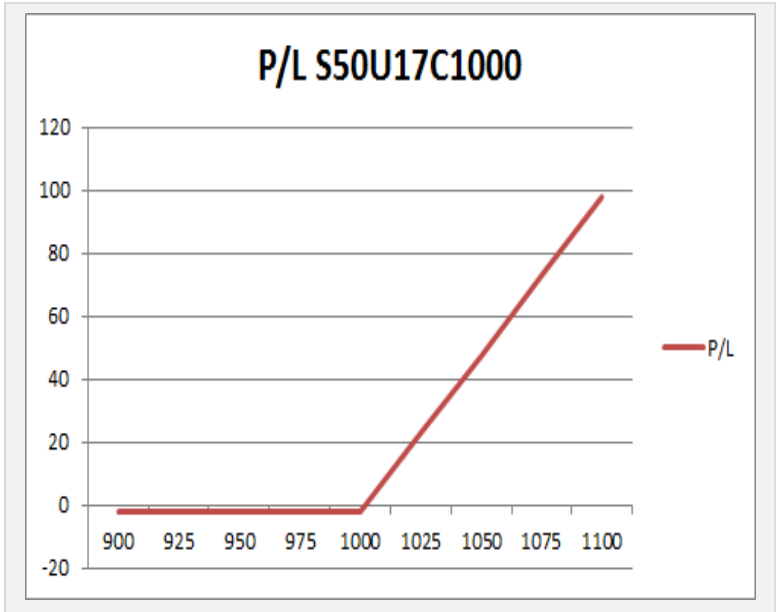
กลยุทธ์ : Wait and See

ขาดทุนสูงสุด : -

กำไรสูงสุดทางทฤษฎี : -

เป้าหมายการทำกำไร : -

จุดคุ้มทุน(เมื่อหมดอายุ) : -



SET50 Index	Long S50U17C1000	Cost	Profit/Loss
900	-100	6.8	-6.8
925	-75	6.8	-6.8
950	-50	6.8	-6.8
975	-25	6.8	-6.8
1000	0	6.8	-6.8
1025	25	6.8	18.2
1050	50	6.8	43.2
1075	75	6.8	68.2
1100	100	6.8	93.2

		Price	Chang	Vol.	Open Interest	Intrinsic Value	Time Value	Break Even	All-in-Premium	Implied Volatility	Effective Gearing
Call Option	S50U17C950	85.10	#N/A	0.00	505	83.85	1.25	1035.10	0.00	19.53%	11.47
	S50U17C975	60.10	0.70	102.00	4358	58.85	1.25	1035.10	0.00	14.58%	15.99
	S50U17C1000	36.80	1.00	535.00	9201	33.85	2.95	1036.80	0.00	12.28%	23.61
	S50U17C1025	15.00	0.00	1092.00	9476	8.85	6.15	1040.00	0.01	8.77%	44.31
	S50U17C1050	3.10	-0.10	1515.00	3281	0.00	3.10	1053.10	0.02	7.78%	79.83

Put Option	S50U17P950	0.90	0.00	302.00	11035	0.00	0.90	949.10	-0.08	17.96%	-48.53
	S50U17P975	1.10	-0.10	474.00	15059	0.00	1.10	973.90	-0.06	13.97%	-58.75
	S50U17P1000	2.00	-0.50	923.00	10616	0.00	2.00	998.00	-0.03	10.75%	-66.45
	S50U17P1025	4.50	-0.90	1914.00	5266	0.00	4.50	1020.50	-0.01	7.19%	-75.67
	S50U17P1050	17.10	-2.80	843.00	1369	16.15	0.95	1032.90	0.00	5.02%	-52.38

ICT

	Level 1	Level 2
Support	164	162.50
Resistance	166	167

แนวต้านด้านบนยังหนาแน่น

บริเวณ 166-167 จุดเป็นแนวต้านหลักที่หนาแน่น ดังนั้นหากดัชนีปรับตัวขึ้นสอบ มองเป็นจังหวะขายทำกำไร



Construction Material

	Level 1	Level 2
Support	12800	12700
Resistance	13100	13200

แนวโน้มหลักยังเป็นขาลง

การปรับขึ้นในรอบล่าสุด ติดตัวไม่ผ่านแนวต้านของเส้น Downtrend Line ที่ 13100 จุด ทำให้แนวโน้มหลักยังเป็นขาลง



Top Most Active



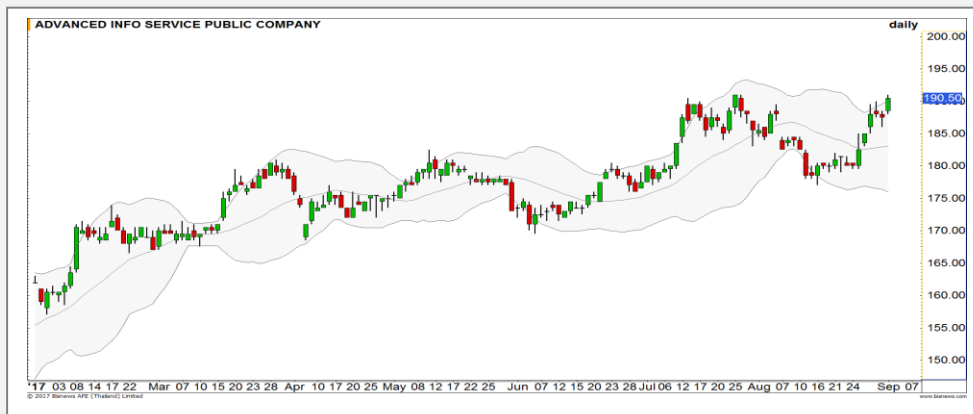
Support 79.75 78.50 Resistance 81.75 83

WORK (DAY): ในรอบสั้นราคาปรับตัวขึ้นอย่างรุนแรง อาจได้เห็นการชะลอการขึ้นบ้าง หลัง RSI เข้าสู่เขต Overbought



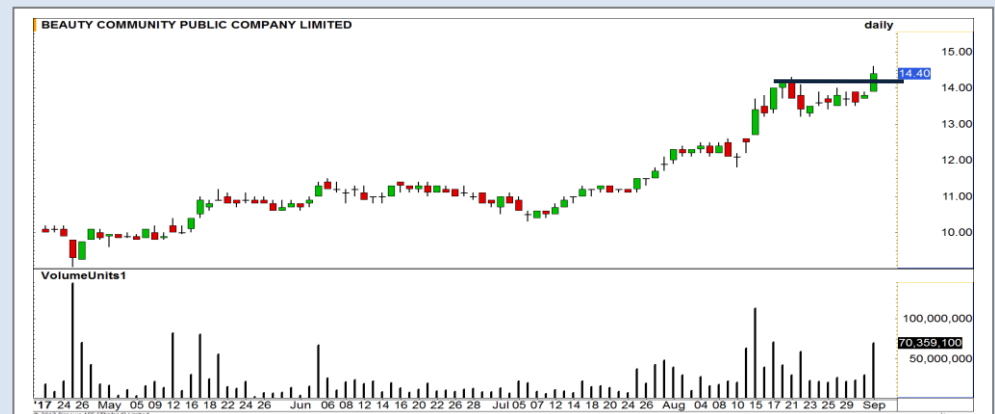
Support 492 486 Resistance 500 504

SCC (DAY): ไม่สามารถยืนระดับ 500 บาทได้ ดึงภาพเชิงลบกลับเข้ามา ราคามีโอกาสอ่อนตัวลงแตะแนวรับ 486 บาทอีกครั้ง



Support 189.50 188.50 Resistance 191.50 192.75

ADVANC (DAY): โมเมนตัมการขึ้นแข็งแกร่ง มีโอกาสได้เห็นการขึ้นผ่านระดับ 191 บาท เพื่อขึ้นไปสร้าง High ใหม่



Support 14.20 13.90 Resistance 14.70 15

BEAUTY (DAY): ราคาทะลุขึ้นทำ High ใหม่ พร้อมกับปริมาณ Vol. ที่หนาแน่น ตอกย้ำทิศทางขาขึ้น

Momentum Trading

TAPAC

Support	24
Resistance	25.75
Stop loss	23.70

คำแนะนำระยะสั้น (BUY)

เกิดภาพ Breakout ราคาสามารถทะลุกรอบแนวต้านสำคัญที่ 24 บาทขึ้นมาได้ ทำให้ Upside ในภาพระยะกลางถูกเปิดออกวางเป้าหมายรอบนี้ที่ 25.75 บาท



SAWAD

Support	52.00
Resistance	54.50-55
Stop loss	51.50

คำแนะนำระยะสั้น (BUY)

ราคาปิดเหนือกรอบบนของ Downtrend Channel ได้ทำให้ราคามีโอกาสปรับตัวขึ้นต่อเนื่อง โดยมีเป้าหมายอยู่ที่ High เดิมบริเวณ 54.50-55 บาท



Swing Trading



Support	2.06
Resistance	2.20
Stop loss	2.02

คำแนะนำระยะสั้น (BUY)

ราคายืนฐาน 2.04 บาทได้อย่างแข็งแกร่ง ประเมินทิศทางบวกในรอบหลัก จะสามารถหนุนภาพการแกว่งตัวขึ้นของราคาได้ วางเป้าหมาย 2.20 บาท

SIRI



Support	10.20
Resistance	11.00
Stop loss	9.90

คำแนะนำระยะสั้น (BUY)

ย่อตัวลงมาที่แนวรับของเส้น Uptrend Line มองเป็นจังหวะเข้าซื้อเก็งกำไร เพื่อคาดหวังการดีดตัวกลับ

PSL



SPRC



รอซื้อคืนที่แนวรับ

แนวรับ		แนวต้าน	
16.40	16.00	16.80	17.10

โมเมนตัมการขึ้นยังคงอ่อนแรง ราคามีโอกาสที่ราคาจะย่อตัวแบบ Double Tops มีแนวรับรอซื้อคืน 16.40 บาท และ 16 บาท

ปริมาณหุ้นที่ให้ยืมเพื่อขายชอร์ต

Stock	Available for borrowing (Share)
SPRC	20,100

(ข้อมูล ณ เวลา 9.30 น. ของวันก่อนหน้า)

Stop loss เมื่อทะลุแนวต้าน 17.10 บาท

สอบถามข้อมูลเพิ่มเติม กรุณาติดต่อ
ฝ่ายธุรกิจยืมและให้ยืมหลักทรัพย์

โทรศัพท์ : 02-658-9699
Email: sbl@fnsyrus.com

BEM : BEM24C1804A



แนวรับ		แนวต้าน	
7.65-7.70	7.55	7.95	8.10

ราคาเกิดการย่อตัวลงเล็กน้อย หลังจากที่ปรับตัวขึ้นมาอย่างต่อเนื่อง ในช่วงก่อนหน้า แนวรับ 7.65-7.70 บาท มองเป็นจังหวะการเข้าซื้อที่ดี เนื่องจากภาพหลักยังคงทิศทางเชิงบวก



สอบถามข้อมูลเพิ่มเติม
โทรศัพท์ 02-658-9915
Email: dw@fnsyrus.com
Line: @dw24

Name	BEM24C1804A	Expire Date(Maturity Date)	07-May-2018
Underlying	BEM	Last Trading Date	30-Apr-2018
Type	Call	Listing Date	24-Jul-2017
Strike	9.750	Conversion Ratio	1.66700
TimeDecay Per Day	-0.44%	Effective Gearing	5.06
Delta	34.63%	Implied Volatility	44.00%

TOP GAINER AND LOSER

5 TOP MAINBROAD GAINER

Rank	Stock	PClose	%Change	Support	Resistance	Trend (1 Week)	Technical View
1	AMANAH	1.20	13.21	1.16/1.12	1.24/1.27	Sideway	ฟื้นตัวระยะสั้น หลักรอบน้ำหนักยังเป็นลบ
2	CRANE	4.02	12.92	3.90/3.80	4.10/4.20	Uptrend	การขึ้นแข็งแกร่ง แนวต้านถัดไปที่ 4.20 บาท
3	WORK	80.75	9.86	79.75/78.50	81.75/83	Uptrend	รอบหลักแข็งแกร่ง แต่อาจมีชะลอในรอบสั้น
4	TEAM	2.24	6.67	2.10/2	2.30/2.48	Uptrend	มีโอกาสได้เห็นการขึ้นทำ High ใหม่
5	ASIAN	14.90	5.67	14.70/14.30	15.50/16.20	Uptrend	ผ่าน 15.50 บาทได้ Upside เปิดกว้าง

5 TOP MAINBROAD LOSER

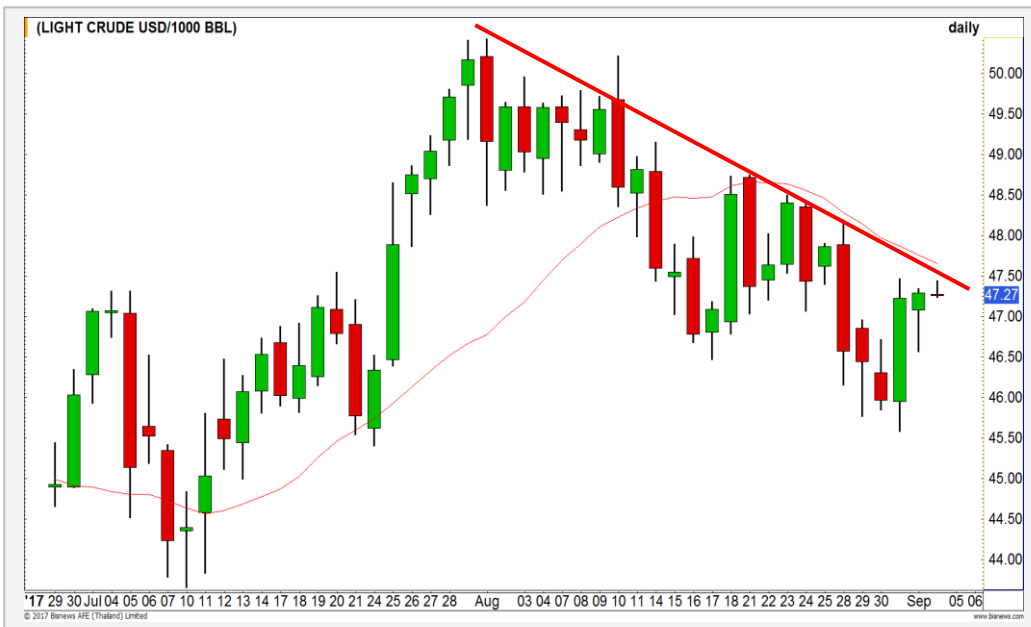
Rank	Stock	PClose	%Change	Support	Resistance	Trend (1 Week)	Technical View
1	GLOBAL	14.40	-4.00	14/13.40	14.60/15	Sideway	มีแรงขายที่แนวต้าน 15 บาท
2	ASAP	7.40	-3.27	7.30/7	7.65/7.90	Sideway	ไม่ควรหลุด 7.30 บาท มิฉะนั้นจะเป็นการเลือกฝั่งลง
3	TVI	4.38	-3.10	4.30/4.20	4.45/4.55	Sideway	ย่อตัวระยะสั้นก่อนขึ้นใหม่
4	BR	6.95	-2.80	6.85/6.70	7.05/7.20	Sideway Down	แกว่งตัวลักษณะ Sideway Down

หมายเหตุประกอบการเลือก Top Gainer และ Top Loser

- ปริมาณการซื้อขายเฉลี่ย 5 วัน มากกว่า 10 ล้านบาท
- ไม่นับรวม DW และ Warrant
- ราคาหุ้นไม่ต่ำกว่า 1 บาท

** เนื่องจากหุ้นในกลุ่มนี้ส่วนใหญ่เป็นหุ้นที่ผันผวนแรงกว่าตลาด นักลงทุนควรใช้ความระมัดระวังเป็นพิเศษ **

WTI Oil



Level 1 Level 2

Support

46.80

46.40

Resistance

47.60

48.20

แนวสำคัญของสัปดาห์นี้ที่ 47.50 ดอลลาร์

สัปดาห์นี้มีแนวต้านหลักที่ต้องจับตามองคือเส้น Downtrend Line บริเวณ 47.60 ดอลลาร์ หากยังไม่สามารถผ่านแนวนี้ได้แนวโน้มหลักยังคงเป็น Sideway Down ต่อ

Sugar



Level 1 Level 2

Support

13.50

13.00

Resistance

14.00

14.40

ยังไม่ผ่านแนวต้านของเส้น Downtrend Line

ราคาน้ำตาลปรับตัวขึ้นทดสอบแนวต้านของเส้น Downtrend Line ที่ 14.40 เซนต์ แต่ยังไม่ผ่าน ทำให้มองว่าแนวโน้มยังอยู่ในช่วง

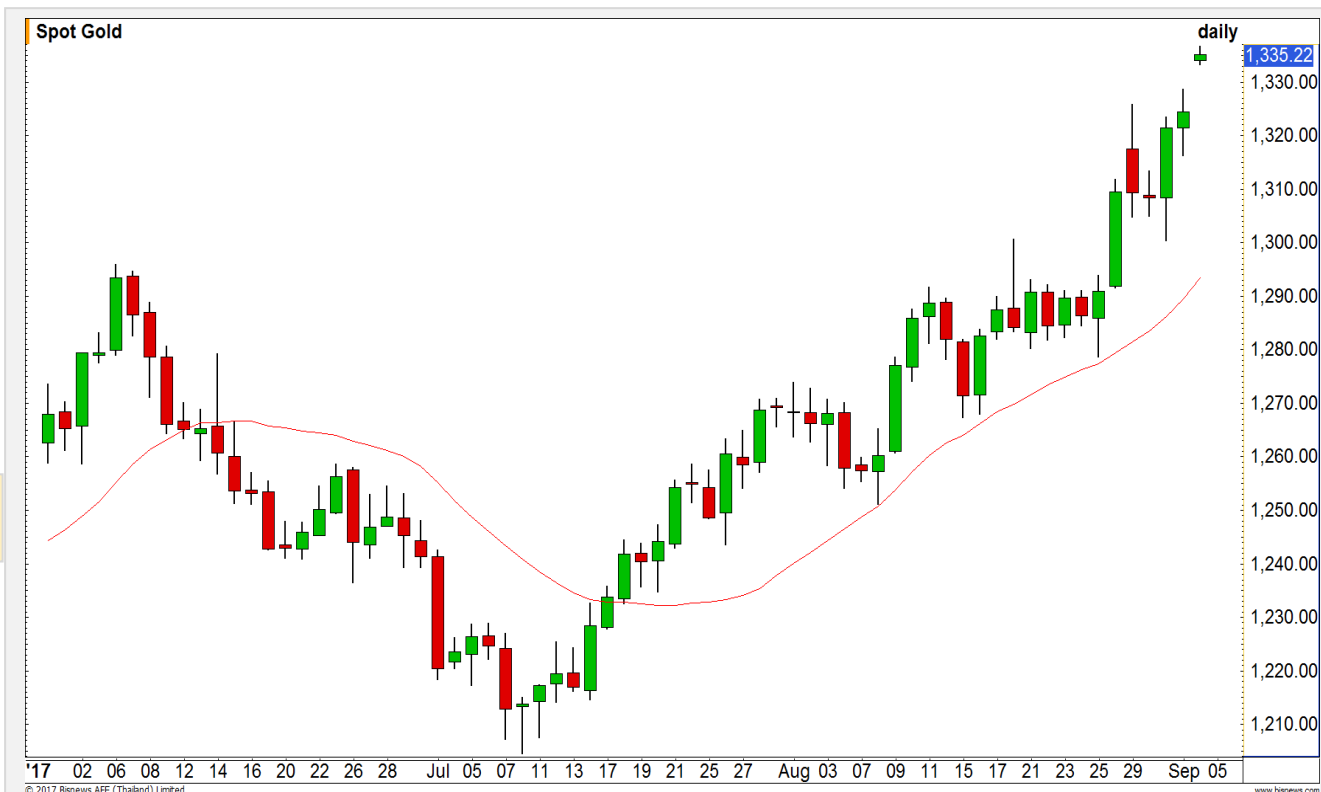
Gold Futures

การเปิด Gap ขึ้นตอนเช้า มักเกิดการลงมาปิด Gap ก่อน

ราคาทองคำเปิด Gap ขึ้นในเช้าวันนี้ Trading อยู่ที่ระดับ 1335 ดอลลาร์ แต่จากพฤติกรรมราคาในอดีตการเปิด Gap ขึ้นตอนเช้าในช่วงตลาดเอเชียมักเกิดการลงมาปิด Gap ดังนั้นจึงไม่แนะนำให้ใส่ราคา

คำแนะนำระยะสั้น GFV17 (Trading Short)

- สำหรับนักลงทุนที่รับความเสี่ยงได้สูง แนะนำเปิด Short โดยมีเป้าหมายการทำกำไรอยู่ที่บริเวณ 1325 ดอลลาร์ และมีจุดตัดขาดทุนที่บริเวณ 1345 ดอลลาร์



แนวรับ		แนวต้าน	
1330	1325	1340	1345

1 ก.ย. 2017
 กองทุน SPDR เพิ่มการถือครองทองคำ
 14.78 ตัน สู่ระดับ 831.21 ตัน

Contracts	Long	Short	Net	YTD
Institution	5643	4273	1370	9496
Foreign	2495	496	1999	1803
Local	7065	10434	-3369	325798

USD Futures

มีโอกาสกลับมาอ่อนค่า

หลังจากที่ค่าเงินบาทแข็งค่ามาอย่างต่อเนื่องตั้งแต่ต้นปี 2017 แต่ ณ ราคาปัจจุบันสัญญาณทางเทคนิคจาก RSI เริ่มไม่สอดคล้องกับการเคลื่อนไหวของราคา คือ RSI ยกฐานสูงขึ้น ทำให้มีโอกาสเกิดเป็นรูปแบบ Bullish Divergence ได้

คำแนะนำระยะสั้น USDU17 (Trading Long)

- เปิด Long ที่บริเวณ 33.15 บาท/ดอลลาร์สหรัฐ โดยมีเป้าหมายการทำการกำไรที่บริเวณ 33.35 บาท/ดอลลาร์สหรัฐ และมีจุดตัดขาดทุนที่บริเวณ 33.05 บาท/ดอลลาร์สหรัฐ



Market Summary & Theoretical Price

SET50 Index Futures

Series	Settle	Change	Vol. Contracts	Change	OI	Change	Days to Delivery	Theoretical			Div. Yield	Fund Rate	Basis	Premium Discount
								Theoretical	Lower	Upper				
S50U17	1035.8	1.5	84740	-15026	347166	1487	25	1034.35	1033.82	1038.25	0.01	0.02	1.95	1.45
S50V17	1034.4	1.5	0	0	19	0	54	1035.44	1034.29	1043.85	0.00	0.02	0.55	-1.04
S50X17	1033.0	1.4	0	0	1	0	86	1035.48	1033.66	1048.88	0.01	0.02	-0.85	-2.48
S50Z17	1038.6	1.2	9405	-178	60732	268	115	1033.82	1031.37	1051.73	0.02	0.02	4.75	4.78
S50H18	1035.2	1.6	1110	434	4240	188	207	1032.97	1028.57	1065.22	0.02	0.02	1.35	2.23
S50M18	1029.4	1.4	345	171	2553	27	297	1021.57	1015.26	1067.84	0.03	0.02	-4.45	7.83

Gold Futures

Series	Settle	Change	Vol. Contracts	Change	OI	Change	Days to Delivery	Theoretical			Premium / Discount	Risk Free Rate
								Theoretical	Lower	Upper		
GFV17	20840	190	575	354	2050	253	56	21105	21081	21283	-265.01	0.02
GFZ17	20870	180	356	295	770	206	115	21156	21106	21521	-286.07	0.02
GFG18	20910	160	25	24	42	30	176	21209	21133	21767	-298.86	0.02

USD Futures

Series	Settle	Change	Days to Delivery	Theoretical	Basis
USDU17	33.19	0	24	33.24	0.01
USDV17	33.17	-0.03	54	33.32	-0.01
USDX17	33.16	-0.03	86	33.41	-0.02
USDZ17	33.18	-0.01	115	33.49	0

DISCLAIMER: รายงานฉบับนี้จัดทำโดยบริษัทหลักทรัพย์ ฟินันเซีย ไซรัส จำกัด (มหาชน) “บริษัท” ข้อมูลที่ปรากฏในรายงานฉบับนี้ถูกจัดทำขึ้นบนพื้นฐานของแหล่งข้อมูลที่เชื่อใจหรือควรเชื่อว่ามีที่น่าเชื่อถือ และหรือมีความถูกต้อง / อย่างไรก็ตามบริษัทไม่รับรองความถูกต้องครบถ้วนของข้อมูลดังกล่าว ข้อมูลและความเห็นที่ปรากฏอยู่ในรายงานฉบับนี้อาจมีการเปลี่ยนแปลง แก้ไข หรือเพิ่มเติมได้ตลอดเวลาโดยไม่ต้องแจ้งให้ทราบล่วงหน้า บริษัทไม่มีความประสงค์ที่จะ ชักจูงหรือชักชวนให้ผู้ลงทุน ลงทุนซื้อหรือขายหลักทรัพย์ตามที่ปรากฏในรายงานฉบับนี้ รวมทั้งบริษัทไม่ได้รับประกันผลตอบแทนหรือราคาของหลักทรัพย์ตามข้อมูลที่ปรากฏแต่อย่างใด บริษัทจึงไม่รับผิดชอบต่อความเสียหายใดๆ ที่เกิดขึ้นจากการนำข้อมูลหรือความเห็นในรายงานฉบับนี้ไปใช้ไม่ว่ากรณีใดก็ตาม ผู้ลงทุนควรศึกษาข้อมูลและใช้ดุลยพินิจอย่างรอบคอบในการตัดสินใจลงทุน

บริษัทขอสงวนลิขสิทธิ์ในข้อมูลและความเห็นที่ปรากฏอยู่ในรายงานฉบับนี้ ห้ามมิให้ผู้ใดนำข้อมูลและความเห็นในรายงานฉบับนี้ไปใช้ประโยชน์ คัดลอก ตัดแปลง ทำซ้ำ นำออกแสดงหรือเผยแพร่ต่อสาธารณชนไม่ว่าทั้งหมดหรือบางส่วน โดยไม่ได้รับอนุญาตเป็นลายลักษณ์อักษรจากบริษัทล่วงหน้า การลงทุนในหลักทรัพย์มีความเสี่ยง ผู้ลงทุนควรศึกษาข้อมูลและพิจารณาอย่างรอบคอบก่อนการตัดสินใจลงทุน

บริษัทหลักทรัพย์ ฟินันเซีย ไซรัส จำกัด (มหาชน) อาจเป็นผู้ดูแลสภาพคล่อง (Market Maker) และผู้ออกใบสำคัญแสดงสิทธิอนุพันธ์ (Derivative Warrants) บนหลักทรัพย์ที่ปรากฏอยู่ในรายงานฉบับนี้ โดยบริษัทฯ อาจจัดทำบทวิเคราะห์ของหลักทรัพย์อ้างอิงดังกล่าวนี้ ดังนั้น นักลงทุนควรศึกษารายละเอียดในหนังสือชี้ชวนของใบสำคัญแสดงสิทธิอนุพันธ์ดังกล่าวก่อนตัดสินใจลงทุน