



SET INDEX

รอบเช้าเปิดบวก มีโอกาสที่จะ
ทดสอบแนวต้าน 1582 จุด

รอบหลักวาง Upside ที่จะฟื้น
ต่อเนื่องแบบ Invert Head &
Shoulders สู่แนวต้าน 1585-1590
จุดเช่นเดิม และประเมินมีน้ำหนักที่จะ
ทะลุผ่านในรอบนี้

เมื่อวานปิดตลาดที่แนวรับรอบ
 پای 1578.25 จุด ขณะที่มูลค่าการซื้อขาย
หดตัวลง ทำให้เช้านี้จะเปิดตลาด
บวกขึ้นก่อน โดยวางแนวต้านแรก
1582 จุด และแนวต้านหลัก 1585 จุด
คาดว่าจะยังไม่ผ่านในทันที เพราะเป็นท้าย
สัปดาห์น่าจะมีความแข็งแรงปิดความ
เสี่ยง

หุ้น PTT น่าจะตั้งฐาน ผ่าน 384
บาทได้ ยืนยันสัญญาณบวกทันที

แนวรับ	1576*	1577**
แนวต้าน	1582*	1585**



Technical Review:

- S50U17: รอบเช้าขึ้นบวก แต่จะติดแรงขายท้ายสัปดาห์ที่แนวต้าน 999 จุด (ปิดไม่หลุด 996 จุด ไม่เสียทิศทาง)
- Momentum trading : DTAC , CENTEL
- Swing trading : KBANK , SIRI

SET50 Index Futures



แนวรับ		แนวต้าน	
997**	996*	999**	1002*

Contracts	Long	Short	Net	YTD
Institution	12473	11977	496	46984
Foreign	13752	10721	3031	5411
Local	44006	47533	(3527)	-52395

**เปิดบวก ทดสอบแนวต้านแรก 999 จุด
บริเวณนี้มีแรงขายสลับบ้าง แต่ไม่รุนแรง**

3 ส.ค. 60 นักลงทุนต่างชาติกลับมา Long สุทธิเป็นวันที่สอง 3,031 สัญญา (1 มิ.ย.-3 ส.ค. เหลือ Long สุทธิสะสม 23,973 สัญญา)

รอบหลักวางเป้าหมายรอตสอบ 1003-1004 จุด โดยมีแนวต้านย่อย 1002 จุด

ขณะที่ภาพเข้านี้จะเห็นการเปิดบวก และแกว่งบวก ช่วงแคบขึ้นทดสอบแนวต้าน 999 จุด เมื่อทดสอบแล้วจะเผชิญแรงขายทำยส์ปดบ้าง เนื่องจากวันนี้ทิศทางรวมจะเน้นข้าง Sideway เป็นหลัก

กลยุทธ์ S50U17

- พอร์ตถือ Long ต้นทุน 998-998.50 จุด รอระยะทดสอบแนวต้านปิดทำกำไร 1002-1004 จุด ตัดขาดทุนเมื่อปิดหลุด 996 จุด

SET50 Index Options

คำแนะนำ : Wait and See

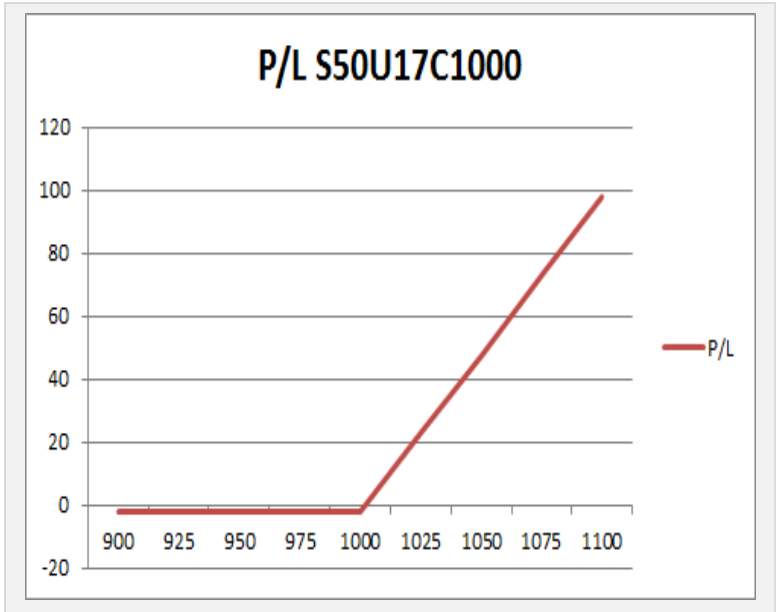
กลยุทธ์ : Wait and See

ขาดทุนสูงสุด : -

กำไรสูงสุดทางทฤษฎี : -

เป้าหมายการทำกำไร : -

จุดคุ้มทุน(เมื่อหมดอายุ) : -



SET50 Index	Long S50U17C1000	Cost	Profit/Loss
900	-100	6.8	-6.8
925	-75	6.8	-6.8
950	-50	6.8	-6.8
975	-25	6.8	-6.8
1000	0	6.8	-6.8
1025	25	6.8	18.2
1050	50	6.8	43.2
1075	75	6.8	68.2
1100	100	6.8	93.2

		Price	Chang	Vol.	Open Interest	Intrinsic Value	Time Value	Break Even	All-in-Premium	Implied Volatility	Effective Gearing
Call Option	S50U17C950	48.10	-4.00	26.00	771.00	52.69	-4.59	998.10	0.00	0.00%	19.08
	S50U17C975	24.50	-1.00	185.00	4269.00	27.69	-3.19	999.50	0.00	0.00%	36.32
	S50U17C1000	5.40	-0.60	738.00	14097.00	2.69	2.71	1005.40	0.00	2.49%	113.03
	S50U17C1025	0.70	-0.20	545.00	9263.00	0.00	0.70	1025.70	0.02	4.17%	131.53
	S50U17C1050	0.10	0.00	0.00	939.00	0.00	0.10	1050.10	0.05	5.27%	138.10

Put Option	S50U17P950	1.00	-0.20	178	9651	0.00	1.00	949.00	-0.05	9.05%	-63.56
	S50U17P975	2.20	0.10	552	14025	0.00	2.20	972.80	-0.03	6.98%	-69.13
	S50U17P1000	8.00	0.40	388	10961	0.00	8.00	992.00	-0.01	5.89%	-56.38
	S50U17P1025	28.50	5.20	257	3559	22.31	6.19	996.50	-0.01	9.26%	-25.34
	S50U17P1050	52.80	1.30	8	284	47.31	5.49	997.20	-0.01	13.26%	-15.25

Transportation

	Level 1	Level 2
Support	320	316
Resistance	328	330

แรงส่งเริ่มลดลง

ถึงแม้ว่าแนวโน้มจะยังอยู่ในขาขึ้น แต่สังเกตว่าแรงส่งจาก RSI เริ่มที่จะลดลงแล้ว ดังนั้นระยะสั้นมีโอกาสที่จะเกิดการพักตัวได้



Construction Services

	Level 1	Level2
Support	120	117
Resistance	122	124

จับตาดูที่แนวรับสำคัญ

มีแนวรับสำคัญอยู่ที่บริเวณ 120 จุด หากหลุดแนวรับนี้ มีโอกาสที่จะเปิด Downside ด้านล่าง

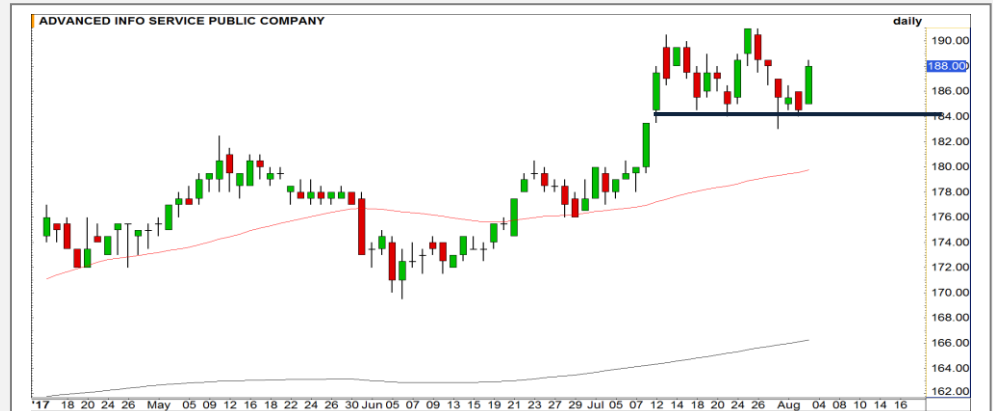


Top Most Active



Support 24.50 24 Resistance 25 25.50

STEC (DAY): หลุดแนวรับ 25 บาท เกิดภาพเชิงลบ มีความเสี่ยงอ่อนตัวลงต่อแนวรับถัดไปที่ 24 บาท



Support 186 184.50 Resistance 189.50 191

ADVANC (DAY): มีแรงซื้อที่แนวรับ 184.50 บาท มองจบรอบการพักตัว ประเมินราคามีโอกาสขึ้นแตะ High เดิมที่บริเวณ 190 บาทอีกครั้ง



Support 19.40 19.10 Resistance 19.70 20

BDMS (DAY): ราคาขึ้นมานชนแนวต้านเส้น Downtrend line ระวังการพักตัว ในช่วงนี้ เว้นแต่สามารถทะลุ 19.70 บาทขึ้นได้ จะเกิดสัญญาณบวกในภาพใหญ่



Support 26.50 26 Resistance 27.75 28.50

CK (DAY): บริเวณแนวรับ 26.50 บาท สามารถใช้เป็นจังหวะเข้าสะสมสำหรับนักลงทุนเล่นรอบ

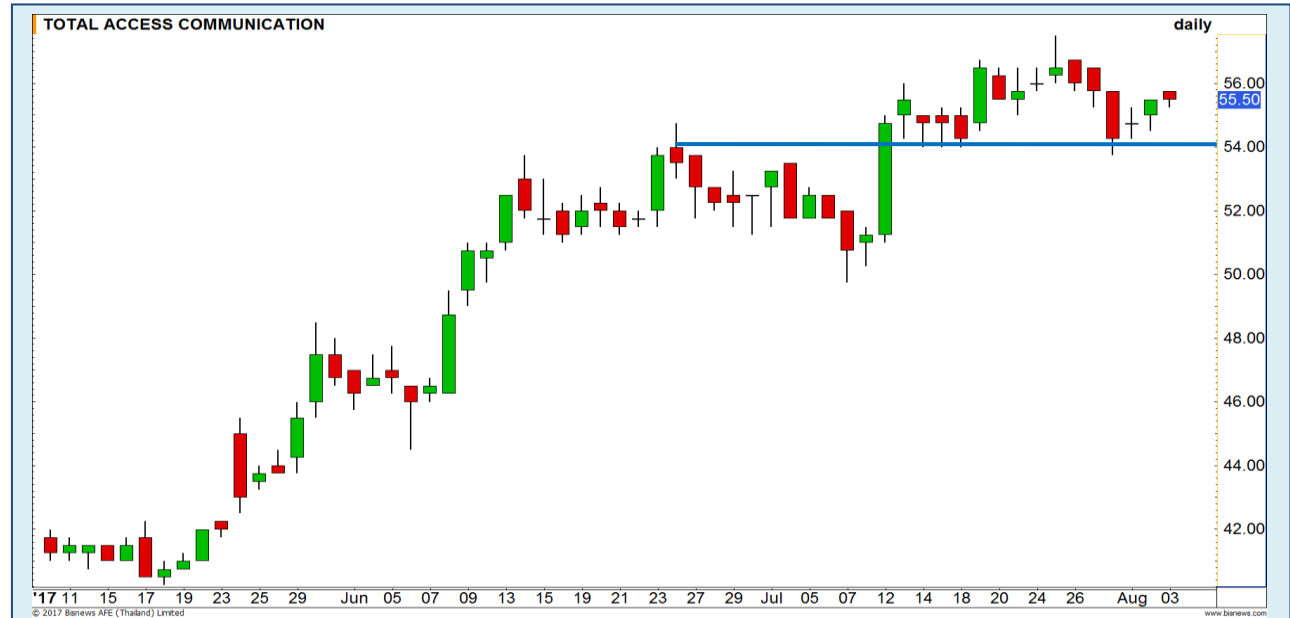
Momentum Trading

DTAC

Support | 55
Resistance | 57.50
Stop loss | 53.50

คำแนะนำระยะสั้น (BUY)

ตามรอบ ราคากำลังปรับตัวขึ้นต่อตามแนวโน้มหลักที่เป็นขาขึ้น มีแนวต้านรอทดสอบที่บริเวณ High เดิม 57.50 บาท คาดได้เห็นการขึ้นแตะระดับดังกล่าว



CENTEL

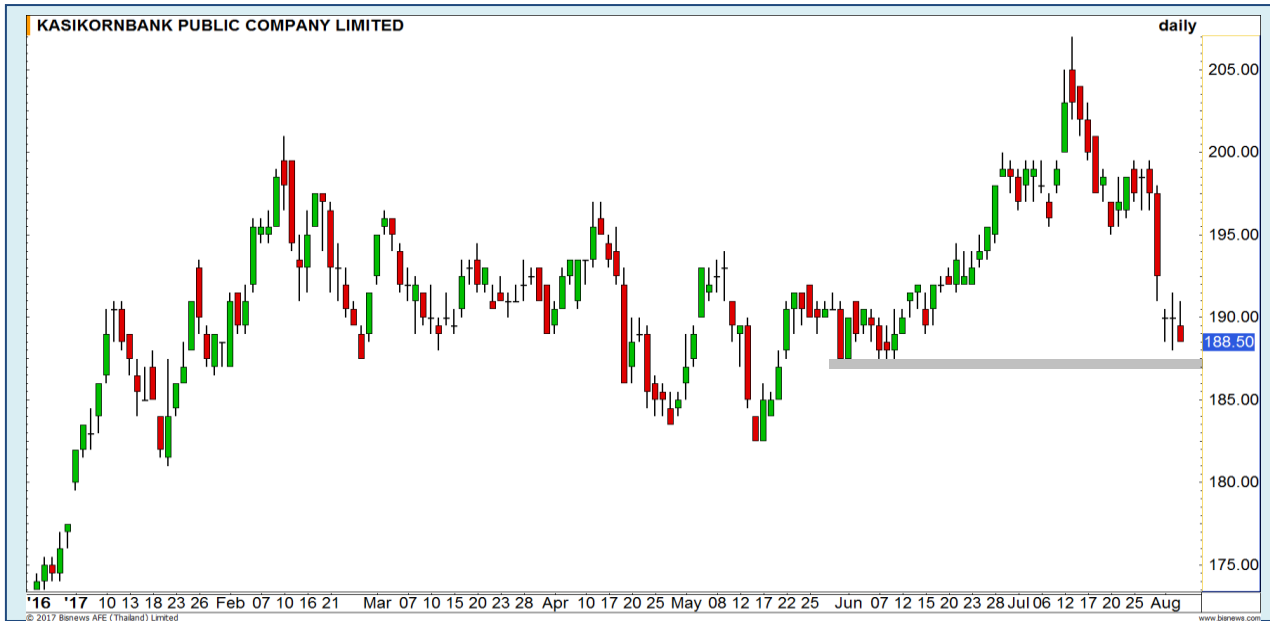
Support | 41
Resistance | 43/44
Stop loss | 40.25

คำแนะนำระยะสั้น (BUY)

ขึ้นทดสอบแนวต้านหลักที่ 42 บาทอีกครั้ง หากผ่านไปได้ในรอบนี้จะเปิด Upside ไปที่บริเวณ 44 บาท



Swing Trading



Support	187
Resistance	192.50
Stop loss	186

คำแนะนำระยะสั้น (BUY)

มอง Downside การย่อตัวค่อนข้างจำกัด มีโอกาสได้เห็นการติดตัวกลับในรอบสั้นนี้ มีแนวต้านรอทดสอบที่

KBANK



Support	2.06
Resistance	2.20
Stop loss	2.00

คำแนะนำระยะสั้น (BUY)

อยู่ที่แนวรับเดิมบริเวณ 2.06 บาท ทำให้มองว่า Downside ระยะสั้นจำกัดมากขึ้น ให้น้ำหนักกับการริบาวขึ้นมากกว่า

SIRI



EA



3 ส.ค. ทำ SBL ไปที่ต้นทุน 37-37.25 บาท
รอซื้อกลับ

แนวรับ		แนวต้าน	
36.25	35.75	38	38.25

ราคาหุ้น EA ขึ้นทดสอบ High 37.75 บาท ทำ Higher ซึ่งเบื้องต้นน้ำหนักฟันลำบาก มีโอกาสที่จะชะลอลงสู่แนวรับแรก 36.25 บาท เป็นจังหวะรอซื้อกลับ

ปริมาณหุ้นที่ให้ยืมเพื่อขายชอร์ต

Stock	Available for borrowing (Share)
EA	496,500

(ข้อมูล ณ เวลา 9.30 น. ของวันก่อนหน้า)

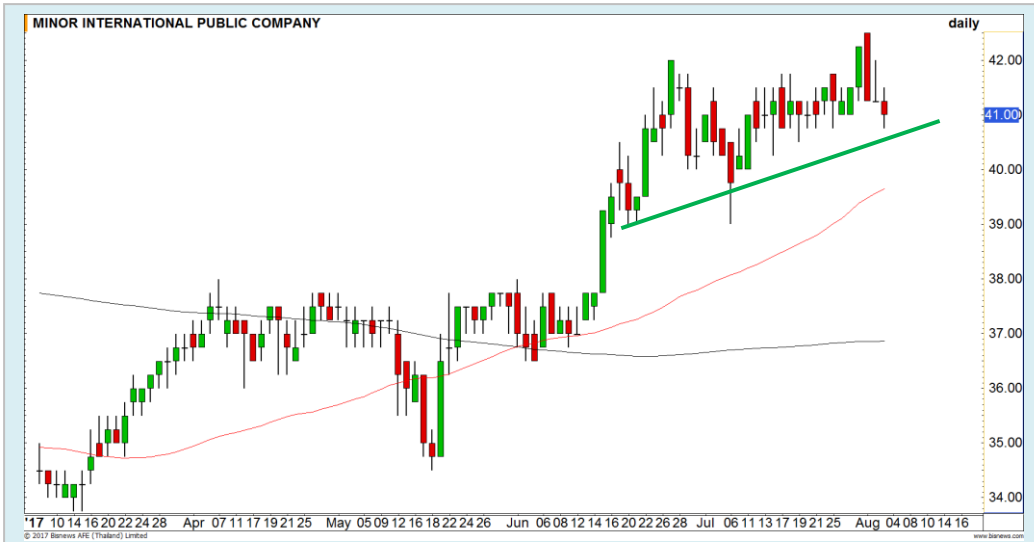
มีแนวรอซื้อกลับด้านแรก 36.25 บาท

สอบถามข้อมูลเพิ่มเติม กรุณาติดต่อ
ฝ่ายธุรกิจยืมและให้ยืมหลักทรัพย์

โทรศัพท์ : 02-658-9699

Email: sbl@fnsyrus.com

MINT : MINT24C1802A



แนวรับ		แนวต้าน	
40.50	40	42	43

ภาพรวมราคาแกว่งตัวเหนือเส้น Uptrend line ทิศทางยังคงให้น้ำหนักเป็นบวก การย่อตัวของราคาเป็นจังหวะการเข้าซื้อที่ดี มีโอกาสได้เห็นการติดกลับเข้าหาแนวต้าน 42 และ 43 บาท ตามลำดับ



สอบถามข้อมูลเพิ่มเติม
โทรศัพท์ 02-658-9915
Email: dw@fnsyrus.com
Line: @dw24

Name	MINT24C1802A	Expire Date(Maturity Date)	07-Mar-2018
Underlying	MINT	Last Trading Date	28-Feb-2018
Type	Call	Listing Date	17-Jul-2017
Strike	52.650	Conversion Ratio	7.78000
TimeDecay Per Day	-0.54%	Effective Gearing	5.26
Delta	30.95%	Implied Volatility	46.00%

TOP GAINER AND LOSER

5 TOP MAINBROAD GAINER

Rank	Stock	PClose	%Change	Support	Resistance	Trend (1 Week)	Technical View
1	PLE	1.38	13.11	1.33/1.28	1.42/1.44	Sideway	เข้าสู่ภาวะ Overbought มีโอกาสย่อสั้น
2	MACO	1.76	7.98	1.71/1.67	1.81/1.89	Uptrend	Breakout ขึ้นทำ All time high
3	AMATA	16.70	7.74	16.40/16	17/17.60	Uptrend	กลับเข้าสู่รอบการขึ้นอีกครั้ง

5 TOP MAINBROAD LOSER

Rank	Stock	PClose	%Change	Support	Resistance	Trend (1 Week)	Technical View
1	STEC	24.70	5	24.50/24	25/25.50	Downtrend	มีโอกาสลงต่อทดสอบแนวรับ 24 บาท
2	SEAFCO	14.20	4.70	14/13.60	14.50/14.90	Uptrend	ไม่ควรหลุด 14 บาท
3	HANA	41.50	4.60	40.75/40	42.50/43.50	Uptrend	หากยังยืน 40 บาท รักษาภาพฟื้นตัว

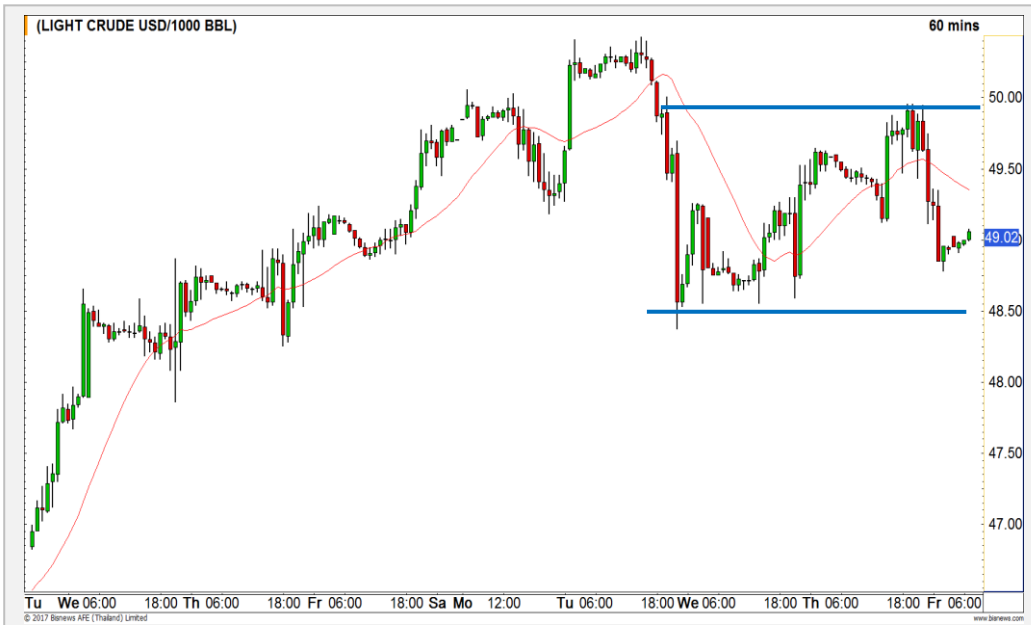
หมายเหตุประกอบการเลือก Top Gainer และ Top Loser

- ปริมาณการซื้อขายเฉลี่ย 5 วัน มากกว่า 10 ล้านบาท
- ไม่นับรวม DW และ Warrant
- ราคาหุ้นไม่ต่ำกว่า 1 บาท

** เนื่องจากหุ้นในกลุ่มนี้ส่วนใหญ่เป็นหุ้นที่ผันผวนแรงกว่าตลาด นักลงทุนควรใช้ความระมัดระวังเป็นพิเศษ **



WTI Oil



	Level 1	Level 2
Support	48.50	48.00
Resistance	49.50	50.00

ยังแกว่งในกรอบ

ราคาน้ำมันไม่ผ่านแนวต้านทางจิตวิทยาที่ 50 ดอลลาร์ ทำให้มองว่าแนวโน้มยังเป็นการแกว่งตัว Sideway ในกรอบตามที่คาดการณ์ไว้ โดยให้กรอบไว้ที่ 48.50-50 ดอลลาร์

Soybean Oil



	Level 1	Level 2
Support	33.30	33.00
Resistance	34.00	34.50

ต้องไม่หลุด 33.30 เซนต์ เพื่อรักษาภาพขาขึ้น

ราคาน้ำมันถั่วเหลืองปรับตัวลดลงมาทดสอบแนวรับของยอด High เดิมที่บริเวณ 33.30 เซนต์ เพื่อที่จะรักษาภาพแนวโน้มขาขึ้นไว้บริเวณนี้ต้องไม่หลุด

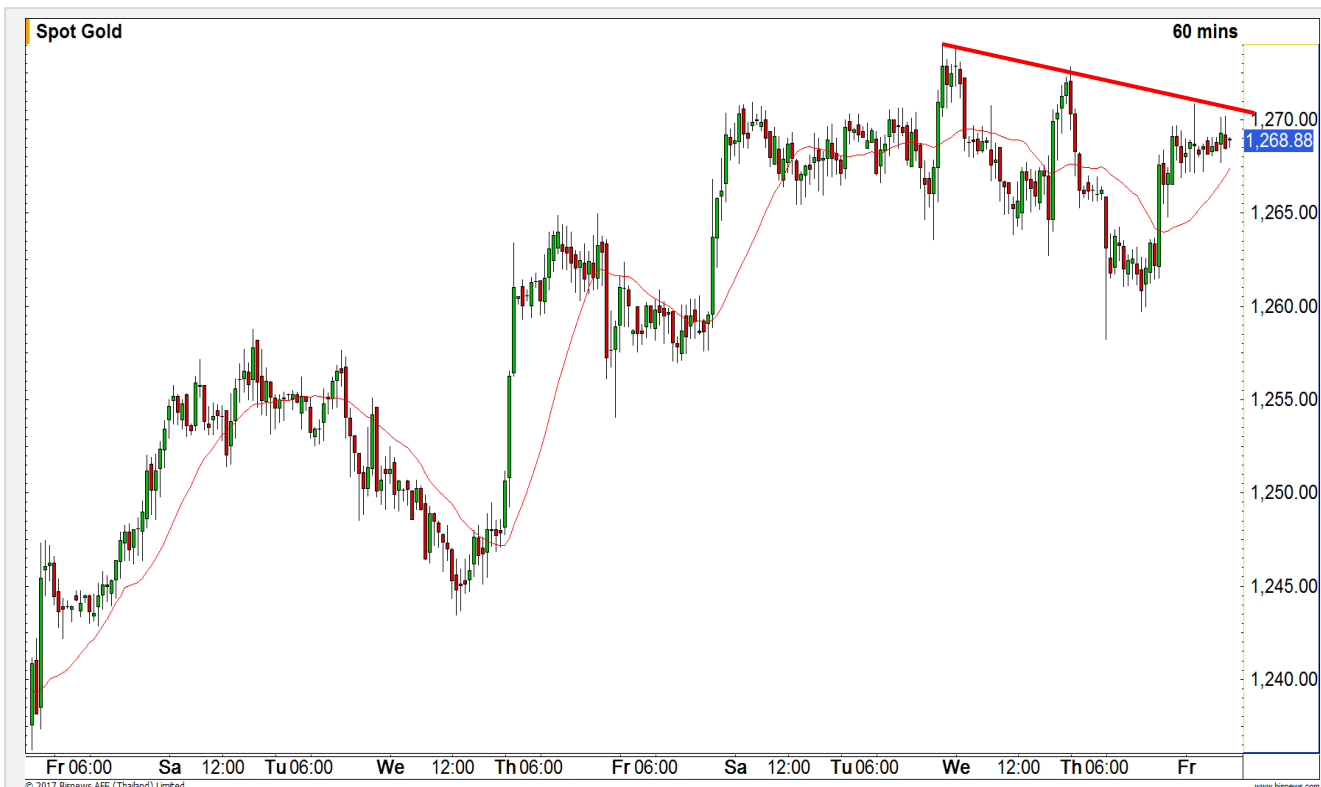
Gold Futures

แนวต้านที่ 1270 ดอลลาร์เป็นแนวตัดสินทิศทางของวันนี้

ภาพทางเทคนิคราย 60 นาที ราคาทองคำริบาว์นขึ้นมา แต่ตราบโดที่ยังไม่ผ่านแนวต้านของเส้น Downtrend Line ที่ 1270 ดอลลาร์ยังมองว่าราคามีโอกาสปรับตัวลดลงมาต่อ แต่ในกรณีที่ราคา Breakout ผ่านไปได้จะเปิด Upside ไปที่บริเวณ 1276 ดอลลาร์

คำแนะนำระยะสั้น GFQ17 (Trading Short)

- ตั้ทุน Short ที่บริเวณ 1270 ดอลลาร์ ถือต่อ บางส่วนปิดทำกำไรได้แล้วที่ 1260 ดอลลาร์ ส่วนที่ เหลือถือต่อ เพือรอทำกำไรที่บริเวณ 1255 ดอลลาร์ และมีจุดตัดขาดทุนที่ 1270 ดอลลาร์



แนวรับ		แนวต้าน	
1260	1255	1276	1280

3 ส.ค. 2017
 กองทุน SPDR คงการถือครองทองคำ
 ที่ระดับ 791.88 ตัน

Contracts	Long	Short	Net	YTD
Institution	12572	13720	(1148)	1179
Foreign	2397	3648	(1251)	-19775
Local	14723	12324	2399	18596

USD Futures

รอดูต่อ กรณีค่าเงินบาทปิดยืน 33.25 บาท/ดอลลาร์สหรัฐ น่าจะเริ่มอ่อนค่าช่วงสั้นๆ

ประเมินค่าเงินบาทจะมีรอบอ่อนค่าในช่วงสั้น แม้ว่าเข้านี้จะทำระดับแข็งค่าเกิน 33.25 บาท/ดอลลาร์สหรัฐก็ตาม โดยมีเป้าหมายอ่อนค่า 33.35-33.40 บาท/ดอลลาร์สหรัฐ

คำแนะนำระยะสั้น USDU17 (Trading Long)

- พอร์ตว่างรอดูทิศทางไม่แข็งค่าเกิน 33.20 บาท/ดอลลาร์สหรัฐ กลับมาเปิด Long ในช่วงสั้นอีกรอบ ตัดขาดทุนกรณีแข็งค่าเกิน 33.20 บาท/ดอลลาร์สหรัฐ



Market Summary & Theoretical Price

SET50 Index Futures

Series	Settle	Change	Vol. Contracts	Change	OI	Change	Days to Delivery	Theoretical			Div. Yield	Fund Rate	Basis	Premium Discount
								Theoretical	Lower	Upper				
S50Q17	1001.4	-2.20	0	0	2	0	26	1003.20	1002.66	1007.13	0.79%	0.015	-1.29	-1.80
S50U17	997.5	-1.00	65377	15173	343367	7432	56	1004.29	1003.14	1012.75	0.46%	0.015	-5.19	-6.79
S50V17	998.6	-2.10	0	0	2	0	85	1004.25	1002.50	1017.10	0.83%	0.015	-4.09	-5.65
S50Z17	999.1	-1.00	4623	844	39365	996	146	1002.65	999.64	1024.71	1.51%	0.015	-3.59	-3.55
S50H18	995.3	-1.00	148	0	3423	15	238	1001.71	996.81	1037.67	1.65%	0.015	-7.39	-6.41
S50M18	989.1	-1.40	83	38	1581	24	328	989.53	982.78	1039.09	2.96%	0.015	-13.59	-0.43

Gold Futures

Series	Settle	Change	Vol. Contracts	Change	OI	Change	Days to Delivery	Theoretical			Premium / Discount	Risk Free Rate
								Theoretical	Lower	Upper		
GFQ17	20,010	-70	937	491	3,395	500	26	20,065	20,054	20,144	-55.20	1.50%
GFV17	20,060	-60	307	120	1,055	223	87	20,115	20,080	20,378	-55.44	1.50%
GFZ17	20,100	-60	79	-32	337	19	146	20,164	20,104	20,605	-64.04	1.50%

USD Futures

Series	Settle	Change	Days to Delivery	Theoretical	Basis
USDQ17	33.27	-0.03	26	33.31	0.03
USDU17	33.26	0.00	55	33.39	0.02
USDV17	33.28	0.00	85	33.47	0.04
USDZ17	33.27	-0.03	146	33.63	0.03

DISCLAIMER: รายงานฉบับนี้จัดทำโดยบริษัทหลักทรัพย์ ฟินันเซีย ไซรัส จำกัด (มหาชน) "บริษัท" ข้อมูลที่ปรากฏในรายงานฉบับนี้ถูกจัดทำขึ้นบนพื้นฐานของแหล่งข้อมูลที่เชื่อหรือควรเชื่อว่ามีที่น่าเชื่อถือ และหรือมีความถูกต้อง / อย่างไรก็ตามบริษัทไม่รับรองความถูกต้องครบถ้วนของข้อมูลดังกล่าว ข้อมูลและความเห็นที่ปรากฏอยู่ในรายงานฉบับนี้อาจมีการเปลี่ยนแปลง แก้ไข หรือเพิ่มเติมได้ตลอดเวลาโดยไม่ต้องแจ้งให้ทราบล่วงหน้า บริษัทไม่มีความประสงค์ที่จะ ชักจูงหรือชี้ชวนให้ผู้ลงทุน ลงทุนซื้อหรือขายหลักทรัพย์ตามที่ปรากฏในรายงานฉบับนี้ รวมทั้งบริษัทไม่ได้รับประกันผลตอบแทนหรือราคาของหลักทรัพย์ตามข้อมูลที่ปรากฏแต่อย่างใด บริษัทจึงไม่รับผิดชอบต่อความเสียหายใดๆ ที่เกิดขึ้นจากการนำข้อมูลหรือความเห็นในรายงานฉบับนี้ไปใช้ไม่ว่ากรณีใดก็ตาม ผู้ลงทุนควรศึกษาข้อมูลและใช้ดุลยพินิจอย่างรอบคอบในการตัดสินใจลงทุน

บริษัทขอสงวนลิขสิทธิ์ในข้อมูลและความเห็นที่ปรากฏอยู่ในรายงานฉบับนี้ ห้ามมิให้ผู้ใดนำข้อมูลและความเห็นในรายงานฉบับนี้ไปใช้ประโยชน์ คัดลอก ตัดแปลง ทำซ้ำ นำออกแสดงหรือเผยแพร่ต่อสาธารณชนไม่ว่าทั้งหมดหรือบางส่วน โดยไม่ได้รับอนุญาตเป็นลายลักษณ์อักษรจากบริษัทล่วงหน้า การลงทุนในหลักทรัพย์มีความเสี่ยง ผู้ลงทุนควรศึกษาข้อมูลและพิจารณาอย่างรอบคอบก่อนการตัดสินใจลงทุน

บริษัทหลักทรัพย์ ฟินันเซีย ไซรัส จำกัด) อาจเป็นผู้ดูแลสภาพคล่อง (มหาชน)Market Maker) และผู้ออกใบสำคัญแสดงสิทธิอนุพันธ์ (Derivative Warrants) บนหลักทรัพย์ที่ปรากฏอยู่ในรายงานฉบับนี้ โดยบริษัทฯ อาจจัดทำบัตรเครดิตของหลักทรัพย์อ้างอิงดังกล่าวนี้ ดังนั้น นักลงทุนควรศึกษารายละเอียดในหนังสือชี้ชวนของใบสำคัญแสดงสิทธิอนุพันธ์ดังกล่าวก่อนตัดสินใจลงทุน