

Market Update : ปิดไม่พ้น Downtrend 1655 จุด ระยะสั้นเสี่ยง



แนวรับ		แนวต้าน	
1646	1640	1655	1660

SET INDEX บายมีสลับพื่น แต่ยังติดแนวต้าน 1655-1660 จุด トラブที่ปิดไม่พ้น 1655 จุด (แนว Downtrend วัดรอบตั้งแต่ 26 ม.ค. ที่ผ่านมา) ยังให้น้ำหนักชะลอตัว และเมื่อหลุดแนวรับ 1646 จุด จะเป็นการยืนยันที่ชัดเจนขึ้น ถึงโอกาสที่จะหลุดแนวรับ 1640 จุด **S50U19** รอบนี้ติด Downtrend 1090-1093 จุด หลังจากไม่พ้นและได้ชะลอราย ชม. กลับสู่แนวรับแรก 1083 จุดไปแล้ว ยังให้น้ำหนักกับฝั่งอ่อนตัว ฉะนั้นการดีดราย ชม.ต่ำ

กลยุทธ์ S50U19 (ติดตามใน Line@Finansia และ Telegram เพิ่มเติม)

- Trading Short ทุน 1088-1090 จุด เข้าปิดทำกำไรที่ 1083 จุดไปแล้ว ที่เหลือหากรับแรงเหวี่ยงได้ต่ำ แนะนำปิดทำกำไรที่ 1078 จุด ส่วนที่เน้นรอบกว้างรอบปิด 1073 จุดและต่ำกว่า **ทะลุแนวต้าน 1088 จุดตัดขาดทุน ณ ระดับต้นทุน**

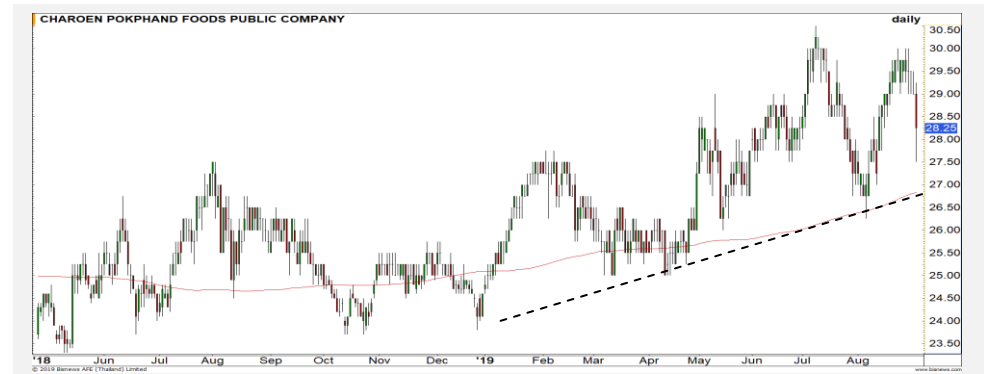
แนวรับ		แนวต้าน	
1078/1073	1070	1088	1090

Mid-Day Trading



แนวรับ 6.30 แนวต้าน 6.70 Stop loss 6.10

CKP : ราคาขึ้นมาขึ้นเหนือระดับ 6.30 บาทได้ เกิดสัญญาณบวกในทางเทคนิค มีโอกาสได้เห็นการปรับตัวขึ้นต่อ



แนวรับ 27-27.50 แนวต้าน 29 / 30 Stop loss 26.50

CPF : ราคาย่อตัวในแนวโน้มขาขึ้น เราประเมินบริเวณ 27-27.50 บาท สามารถใช้เป็นจังหวะในการเข้าเล่นรอบเก็งกำไร

DISCLAIMER: รายงานฉบับนี้จัดทำโดยบริษัทหลักทรัพย์ ฟินันเซีย ไซรัส จำกัด (มหาชน) "บริษัท" ข้อมูลที่ปรากฏในรายงานฉบับนี้ถูกจัดทำขึ้นบนพื้นฐานของแหล่งข้อมูลที่เราเชื่อหรือคิดว่ามีความน่าเชื่อถือ และ5ความถูกต้อง อย่างไรก็ตามบริษัทไม่รับรองความถูกต้องครบถ้วนของข้อมูลดังกล่าว ข้อมูลและความเห็นที่ปรากฏอยู่ในรายงานฉบับนี้อาจมีการเปลี่ยนแปลง แก้ไข หรือเพิ่มเติมได้ตลอดเวลาโดยไม่ต้องแจ้งให้ทราบล่วงหน้า บริษัทไม่มีความประสงค์ที่จะชักจูงหรือชวนให้ผู้ลงทุน ลงทุนซื้อหรือขายหลักทรัพย์ตามที่ปรากฏในรายงานฉบับนี้ รวมทั้งบริษัทไม่ได้รับประกันผลตอบแทนหรือราคาของหลักทรัพย์ตามข้อมูลที่ปรากฏแต่อย่างใด บริษัทจึงไม่รับผิดชอบต่อความเสียหายใดๆ ที่เกิดขึ้นจากการนำข้อมูลหรือความเห็นในรายงานฉบับนี้ไปใช้ไม่ว่ากรณีใดก็ตาม ผู้ลงทุนควรศึกษาข้อมูลและใช้ดุลยพินิจอย่างรอบคอบในการตัดสินใจลงทุน

บริษัทขอสงวนลิขสิทธิ์ในข้อมูลและความเห็นที่ปรากฏอยู่ในรายงานฉบับนี้ ห้ามมิให้ผู้ใดนำข้อมูลและความเห็นในรายงานฉบับนี้ไปใช้ประโยชน์ คัดลอก ดัดแปลง ทำซ้ำ นำออกแสดงหรือเผยแพร่ต่อสาธารณชนไม่ว่าทั้งหมดหรือบางส่วน โดยไม่ได้รับอนุญาตเป็นลายลักษณ์อักษรจากบริษัทล่วงหน้า การลงทุนในหลักทรัพย์มีความเสี่ยง ผู้ลงทุนควรศึกษาข้อมูลและพิจารณาอย่างรอบคอบก่อนการตัดสินใจลงทุน

บริษัทหลักทรัพย์ ฟินันเซีย ไซรัส จำกัด (มหาชน) อาจเป็นผู้ดูแลสภาพคล่อง (Market Maker) และผู้ออกใบสำคัญแสดงสิทธิอนุพันธ์ (Derivative Warrants) บนหลักทรัพย์ AAV, ADVANC, AEONTS, AMATA, ANAN, AOT, AP, BANPU, BBL, BCH, BCP, BCPG, BDMS, BEAUTY, BEC, BEM, BGRIM, BH, BJC, BLAND, BPP, BTS, CBG, CENTEL, CHG, CK, CKP, COM7, CPALL, CPF, CPN, DELTA, DTAC, EA, EGCO, EPG, ERW, ESSO, GFPT, GLOBAL, GPSC, GULF, GUNKUL, HANA, HMPRO, INTUCH, IRPC, IVL, JAS, JMT, KBANK, KCE, KKP, KTB, KTC, LH, MAJOR, MBK, MEGA, MINT, MTC, ORI, OSP, PLANB, PRM, PSH, PSL, PTG, PTT, PTTEP, PTTGC, QH, RATCH, ROBINS, RS, SAWAD, SCB, SCC, SGP, SIRI, SPALI, SPRC, STA, STEC, SUPER, TASCO, TCAP, THAI, THANI, TISCO, TKN, TMB, TOA, TOP, TPIPP, TRUE, TTW, TU, TVO, WHA และ SET50 Future โดยบริษัทฯ อาจจัดทำบทวิเคราะห์ของหลักทรัพย์อ้างอิงดังกล่าว ดังนั้น นักลงทุนควรศึกษารายละเอียดในหนังสือชี้ชวนของใบสำคัญแสดงสิทธิอนุพันธ์ดังกล่าวก่อนตัดสินใจลงทุน