



SET INDEX

เข้านี้คาดเปิดบวก
แนวต้านสำคัญ 1793 จุด

รอบหลักยังรักษากรอบการฟื้นตัวแบบ Inverse Head & Shoulders หลังดัชนีขึ้น Low รอบนี้ไม่หลุด 1767-1770 จุด (และปิดสิ้นวันผ่าน 1790 จุด) ฉะนั้นรอบหลักมีโอกาสฟื้นตัวสู่แนวต้าน 1805-1815 จุด

ขณะที่รอบเข้าประเมินเปิดบวก โดยมีแนวต้านสำคัญคือ 1793 จุด (แนวกรอบบนของการพักตัวในรูปแบบ Flags) ฉะนั้นเมื่อทะลุแนวต้าน 1793 จุดได้ จะเปิด Upside ต่อเนื่อง และยืนยันการหลุดจากกรอบพักตัวที่ดำเนินมาถึง 3 เดือน

จุดเสี่ยงจะเกิดเมื่อหลุด 1785 จุด

แนวรับ	1787**	1785*
แนวต้าน	1795**	1800*

SET

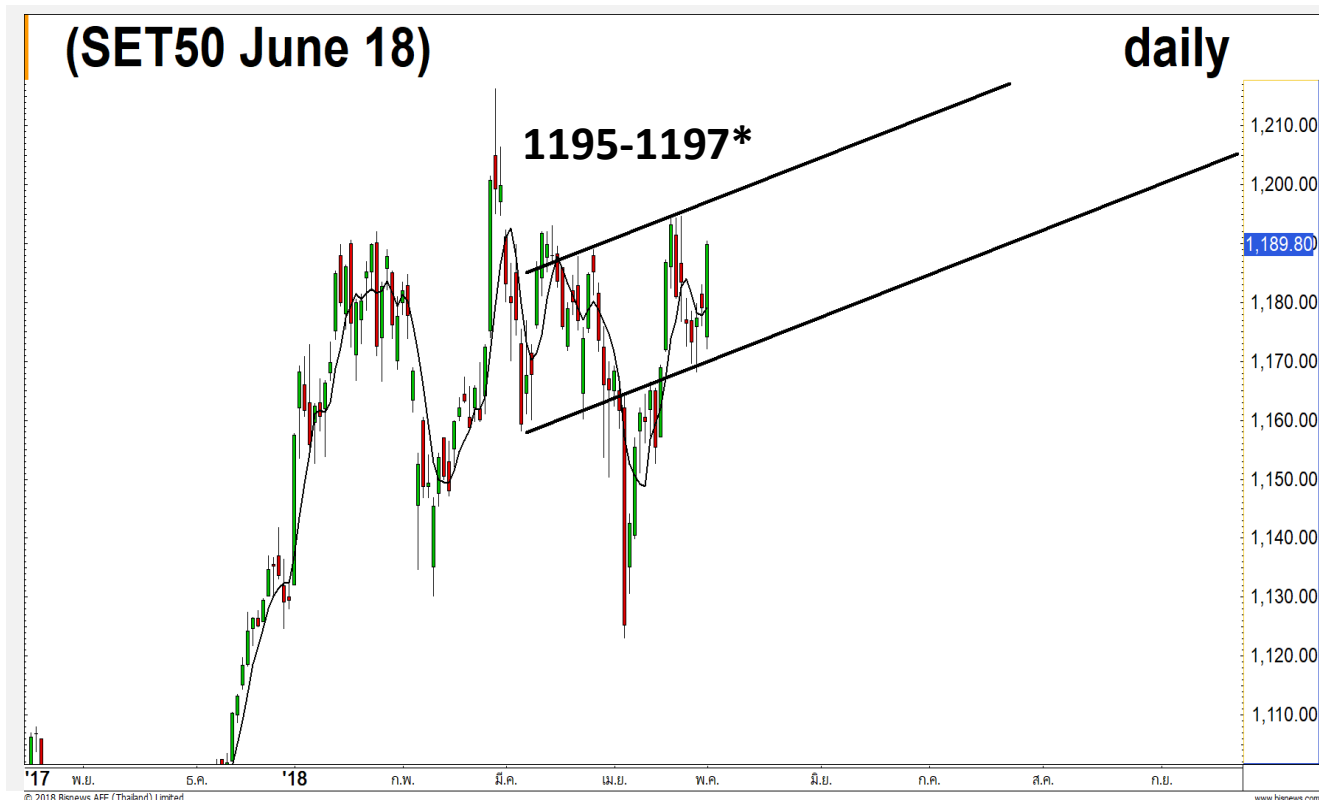
daily



Technical Review:

- S50M18: ระดับเปิดรอบเข้าดูแนวต้านสำคัญ 1192 จุด อาจมีติดราย ชม. ได้บ้าง (แต่รอบหลักไปต่อ)
- Momentum Trading : MEGA , BJC
- Swing Trading : SKY , TKN

SET50 Index Futures



แนวต้านราย ชม. ณ ระดับ 1192 จุด มีติด เล็กน้อย แต่รอบหลักยังไปต่อ

2 พ.ค. 61 นักลงทุนต่างชาติกลับมา Long สุทธิ 1,551 สัญญา หลังจากช่วงวันที่ 25-30 เม.ย. Short สุทธิสะสมไว้ 18,964 สัญญา

รอบหลักยังคงโอกาสพื้นที่ตัวที่เรียกว่า Inverse Head & Shoulders มีแนวต้านสำคัญ 1195-1197 จุด ผ่านได้ ยืนรอบแข็งแกร่งสำหรับการฟื้นต่อเนื่อง เป้าหมาย 1205-1210 จุด

เข้ามีแนวต้านย่อยขวางที่ 1192 จุด สังเกตระดับเปิด กรณีเปิดข้ามขึ้นต่อ ก่อนจะไปติดแนวต้าน 1195-1197 จุด แต่ถ้าเปิดติด 1192 จุด จะอ่อนก่อนฟื้นตัวกลับ

กลยุทธ์ S50M18 (รอทำกำไร)

- พอร์ตถือ Long ต้นทุน 1169-1170 จุด ในส่วนที่เหลือรอทำกำไรที่แนวต้าน 1195-1197/1200 จุด (หลังเมื่อวานน่าจะทำได้กำไรเพิ่มเติมไปแล้วจากการปรับตัวขึ้นเกินแนวต้าน 1180 จุด)
- ส่วนกรณีที่เน้นรอบกว้าง เล็งแนวต้าน 1200 จุด ผ่านได้ถือต่อ
- กรณีปิดหลุด 1170 จุดตัดขาดทุน และเปิด Short ตามทันที

แนวรับ

1185**

1183*

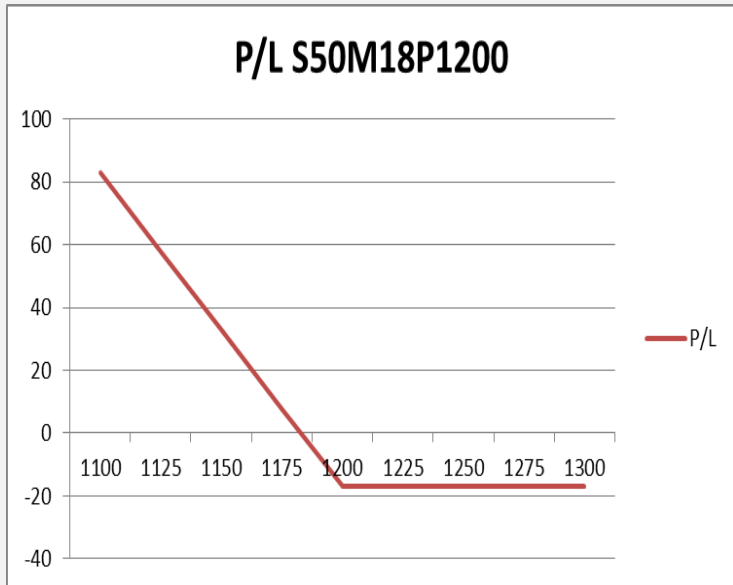
แนวต้าน

1195**

1200*

Contracts	Long	Short	Net	YTD
Institution	29522	31882	-2360	7401
Foreign	26207	24656	1551	11225
Local	81185	80376	809	-18626

SET50 Index Options



คำแนะนำ : Wait and See

กลยุทธ์ : -
 ขาดทุนสูงสุด : -
 กำไรสูงสุดทางทฤษฎี : -
 เป้าหมายการทำกำไร : -
 จุดคุ้มทุน(เมื่อหมดอายุ) : -

SET50 Index	Long S50H18P1150	Cost	Profit/Loss
1100	100	17.1	82.9
1125	75	17.1	57.9
1150	50	17.1	32.9
1175	25	17.1	7.9
1200	0	17.1	-17.1
1225	-25	17.1	-17.1
1250	-50	17.1	-17.1
1275	-75	17.1	-17.1
1300	-100	17.1	-17.1

		Price	Change	Vol.	Open Interest	Intrinsic Value	Time Value	Break Even	All-in-Premium	Implied Volatility	Effective Gearing
Call Option	S50M18C1150	54.00	6.20	32	796	36.26	17.74	1204.00	0.01	16.68%	15.49
	S50M18C1175	34.80	4.00	604	2,720	11.26	23.54	1209.80	0.02	14.64%	20.20
	S50M18C1200	23.90	2.90	619	3,784	0.00	23.90	1223.90	0.03	15.46%	22.45
	S50M18C1225	14.90	1.40	784	4,326	0.00	14.90	1239.90	0.05	15.50%	25.83
	S50M18C1250	9.00	0.40	1236	10,060	0.00	9.00	1259.00	0.06	15.72%	28.93

Put Option	S50M18P1150	14.80	-3.70	380	3,259	0.00	14.80	1135.20	-0.04	16.52%	-23.51
	S50M18P1175	21.00	-5.20	901	2,560	0.00	21.00	1154.00	-0.03	14.76%	-23.05
	S50M18P1200	35.00	-7.00	305	1,070	13.74	21.26	1165.00	-0.02	15.55%	-18.54
	S50M18P1225	53.00	-3.90	3	331	38.74	14.26	1172.00	-0.01	16.81%	-14.79
	S50M18P1250	69.80	-6.70	4	239	63.74	6.06	1180.20	-0.01	15.71%	-13.27

Banking

	Level 1	Level 2
Support	518	510
Resistance	530	540

Bullish Divergence

เกิดรูปแบบ Bullish Divergence ขึ้นใน RSI ทำให้มีโอกาสที่จะเกิดรอบการฟื้นตัวกลับเกิดขึ้น

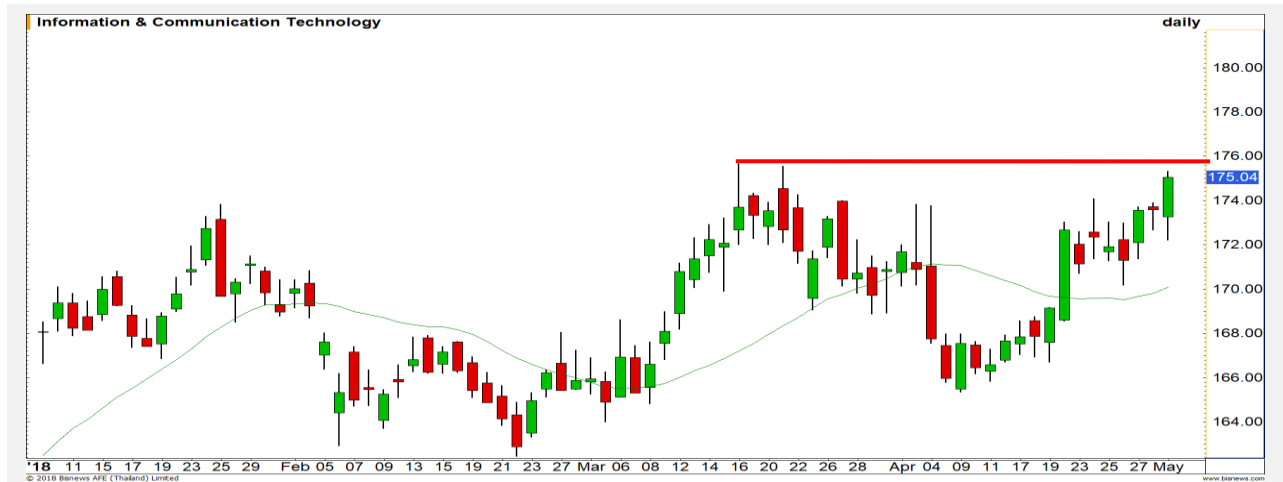


ICT

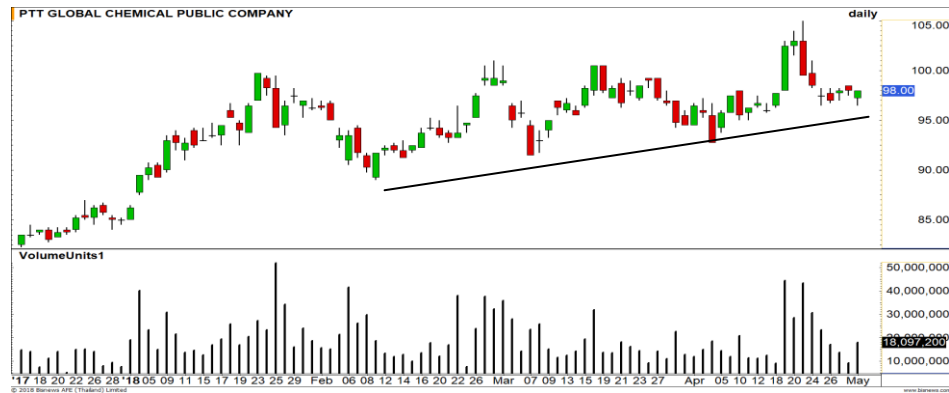
	Level 1	Level 2
Support	174	172
Resistance	175.50	180

ผ่าน High เดิม เปิด Upside

กลับตัวรูปแบบ V-Shape ขึ้นมา จึงมีโอกาสที่จะเห็นการ Breakout ผ่าน High เดิมที่ 175.50 จุด เพื่อเปิด Upside



Top Most Active



Support 97 95 Resistance 100 103

PTTGC (DAY): ราคายังคงสามารถประคองตัวให้เคลื่อนไหวเหนือเส้น Uptrend line ในภาพหลักไว้ได้ ทำให้ทิศทางโดยรวมยังไม่เสีย มองมีโอกาสฟื้นตัวขึ้นต่อ



Support 134.50 132.50 Resistance 138 140

PTTEP (DAY): โมเมนตัมรอบสั้นกลับมาแข็งแกร่ง คาดได้เห็นการขึ้นผ่านแนวต้าน High เดิมที่ 138 บาท เพื่อสร้าง High ใหม่



Support 464 460 Resistance 474 480

SCC (DAY): ระยะสั้นอาจได้เห็นการ Rebound ของราคา มีแนวต้านรหตสอ 474/480 บาท แต่อย่างไรก็ตามทิศทางหลักยังคงเป็นเชิงลบ



Support 87.25 86 Resistance 89.50 90.75

CPALL (DAY): ภาพราย 240 นาที ราคาขึ้นยืนรูปแบบการกลับตัว ด้วยการขึ้นยืนเส้น Neck line ของรูปแบบ Inverse H&S

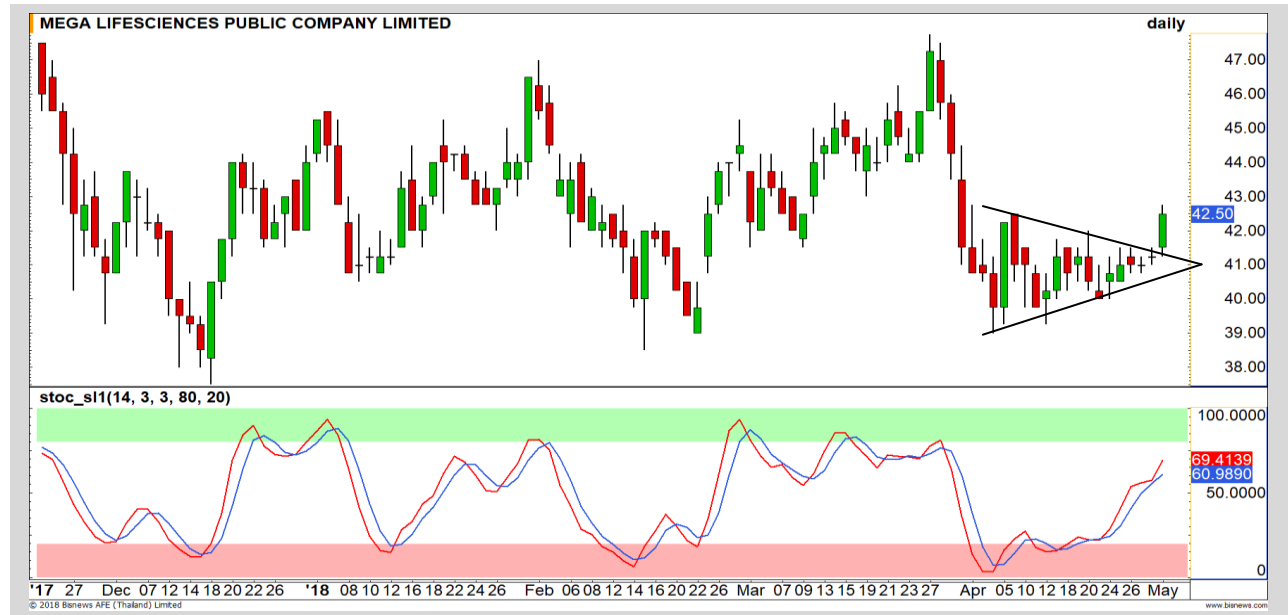
Momentum Trading

MEGA

Support | 42
Resistance | 45
Stop loss | 41.25

คำแนะนำระยะสั้น (BUY)

ราคาสามารถ Breakout จากกรอบ
 สามเหลี่ยมรูปแบบ Symmetrical Triangle
 ขึ้นมาได้ ดึงสัญญาณบวกเข้ามา มีโอกาส
 ปรับตัวขึ้นต่อ วัดเป้าหมายรอบนี้ได้ที 45
 บาท



BJC

Support | 59.50
Resistance | 62/66
Stop loss | 58.00

คำแนะนำระยะสั้น (BUY)

Momentum จาก MACD กลับมาเป็น
 บวกอีกครั้ง คาดว่าจะเป็นตัวหนุนให้ราคา
 ปรับตัวขึ้นทดสอบแนวต้านเดิมที่ 62 บาท
 และผ่านไปได้ในระยะถัดไป



Swing Trading



Support	16
Resistance	17 / 17.60
Stop loss	15.70

คำแนะนำระยะสั้น (BUY)

ราคาเข้าสู่โซน Oversold อีกทั้งบริเวณนี้เป็นแนวรับ Low เดิม ทำให้มองว่าในรอบสั้น Downside จำกัด มีโอกาสได้เห็นการฟื้นตัว วางเป้าหมาย 17 / 17.60 บาท

SKY



Support	15.30
Resistance	16.20/16.90
Stop loss	15.00

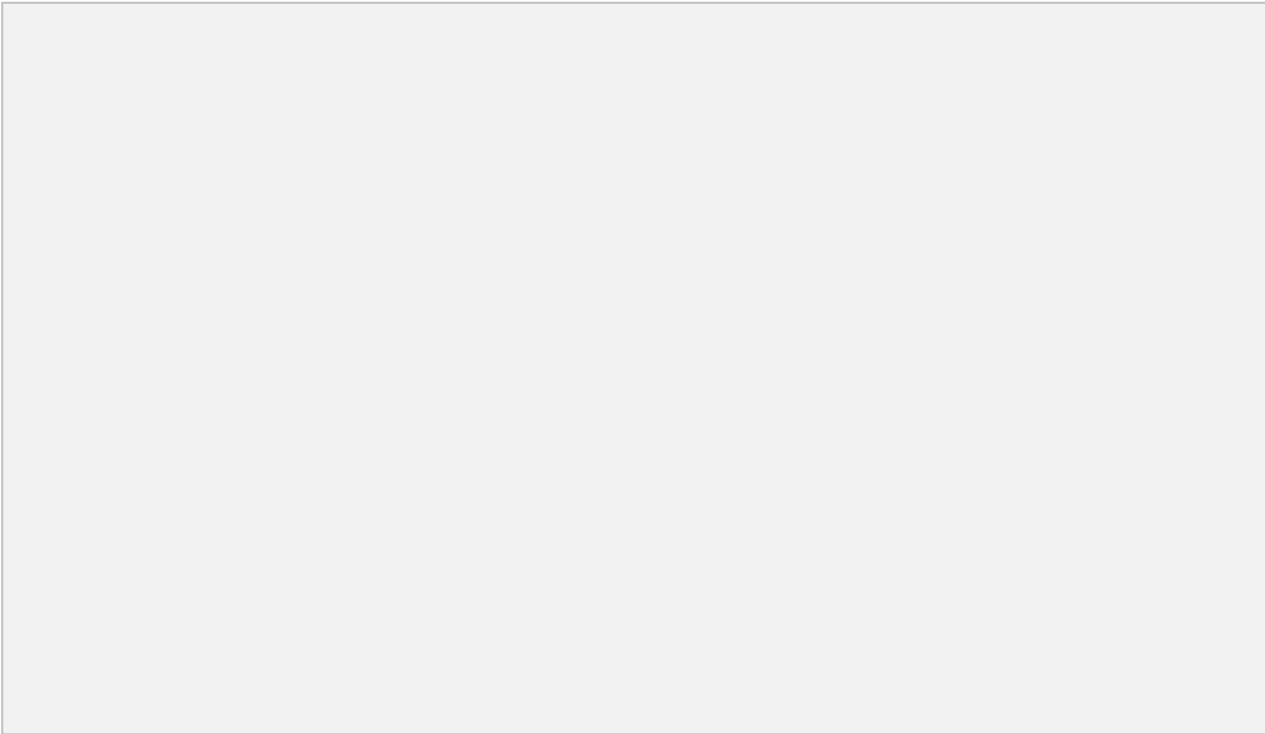
คำแนะนำระยะสั้น (BUY)

ราคาเริ่มเกิด Bullish Divergence เล็กๆ ใน RSI ทำให้มีโอกาสที่จะกลับตัวขึ้นมาได้ เหมาะกับนักลงทุนที่รับความเสี่ยงได้สูง ในการซื้อเก็งกำไร

TKN



Stop loss IVL



เทียบราคาวันก่อนหน้า

Close Price	%Change
-	-

(ข้อมูล ณ เวลา 17.00 น. ของวันก่อนหน้า)

ต้นทุน SBL ศุกร์ที่ผ่านมาช่วง 59.75-60.25 บาท ตัดขาดทุนไปแล้วหลังทะเล 61.50 บาท

แนวรับ		แนวต้าน	
-	-	-	-

รอสัญญาณการทำ SBL หุ่นตัวใหม่

ปริมาณหุ้นที่ให้ยืมเพื่อขายชอร์ต

Stock	Available for borrowing (Share)
-	-

(ข้อมูล ณ เวลา 9.00 น. ของวันก่อนหน้า)

-

สอบถามข้อมูลเพิ่มเติม กรุณาติดต่อ ฝ่ายธุรกิจยืมและให้ยืมหลักทรัพย์
 โทรศัพท์ : 02-658-9699
 Email: sbl@fnsyrus.com

BH : BH24C1809A



แนวรับ		แนวต้าน	
189	187	195	200

รอบการพักตัวของราคาเริ่มถูกชะลอลง เห็นแรงเข้ากลับเข้ามาบ้างแล้ว เนื่องจากราคาเข้าใกล้แนวรับสำคัญ 189 บาท เราประเมิน Downside ถูกจำกัดไว้มากแล้ว อีกทั้งมีโอกาสสูงที่จะได้เห็นการ Rebound กลับหลังจากที่ถูก Panic sell มาช่วงก่อนหน้านี้



สอบถามข้อมูลเพิ่มเติม
โทรศัพท์ 02-658-9915
Email: dw@fnsyrus.com
Line: @dw24

ตารางราคา

* ตารางราคาใช้เปรียบเทียบในการซื้อขายช่วง market open เท่านั้น ไม่รวมช่วง market call

Underlying Bid*	DW Bid Price(THB) *				
	03-May-2018	04-May-2018	07-May-2018	08-May-2018	09-May-2018
192.00	0.39	0.39	0.38	0.37	0.37
191.50	0.38	0.38	0.37	0.37	0.36
191.00	0.37	0.37	0.36	0.36	0.35
190.50	0.37	0.36	0.35	0.35	0.35
190.00	0.36	0.36	0.35	0.34	0.34
189.50	0.35	0.35	0.34	0.34	0.33
189.00	0.34	0.34	0.33	0.33	0.33
188.50	0.34	0.33	0.33	0.32	0.32
188.00	0.33	0.33	0.32	0.32	0.31

Name	BH24C1809A	Implied Volatility	38.00%
Underlying	BH	Delta	24.58%
Type	Call	Listing Date	05-Feb-2018
Strike	233.891	Last Trading Date	28-Sep-2018
Conversion Ratio	16.65279	Expire Date(Maturity Date)	04-Oct-2018
Moneyess	-23.10% OTM	outstanding (02-May-2018)	4,006,300

TOP GAINER AND LOSER

5 TOP MAINBROAD GAINER

Rank	Stock	PClose	%Change	Support	Resistance	Trend (1 Week)	Technical View
1	VNT	28.00	10.89	27/25	29/31.50	Sideway	ยืนแนวรับสำคัญ 25 บาทได้
2	BANPU	20.60	6.19	20.20/19.80	20.80/21.20	Sideway Up	Technical Rebound
3	THAI	17.10	5.56	16.60/16.20	17.50/18	Sideway Up	ค่อยๆฟื้นตัวตามลำดับ
4	SUPER	1.21	5.22	1.18/1.10	1.27/1.30	Uptrend	ขึ้นมายืนเหนือเส้น 200 วัน ดีภาพบวกเข้ามา
5	AYUD	44.50	4.09	43/42	45.75/47.25	Sideway	Sideway เหนือบริเวณ 42 บาท

5 TOP MAINBROAD LOSER

Rank	Stock	PClose	%Change	Support	Resistance	Trend (1 Week)	Technical View
1	PDI	22.30	11.68	22/21.80	22.60/23	Sideway	ราคาพักตัวมาเคลื่อนไหวเหนือ 22 บาท หลังขึ้น XA
2	DCC	2.72	8.72	2.70/2.60	2.86/2.92	Downtrend	หา Low ใหม่ต่อเนื่อง
3	JMART	11.30	8.13	10.70/10	11.70/12.40	Downtrend	มีความเสี่ยงหลุด 10.70 บาทอีกครั้ง
4	GLAND	2.18	6.03	2.12/2	2.24/2.36	Downtrend	แรงขายยังคงมีต่อเนื่อง
5	SOLAR	3.18	4.22	3.04/2.86	3.22/3.34	Sideway Up	ย่อตัวสั้นๆ ก่อนขึ้นต่อ

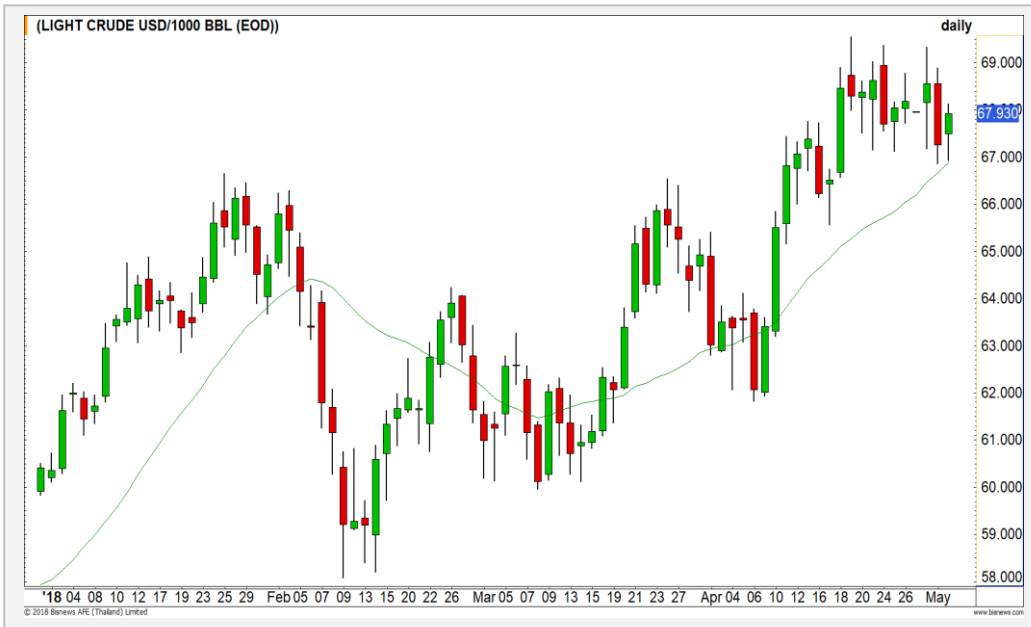
หมายเหตุประกอบการเลือก Top Gainer และ Top Loser

- ปริมาณการซื้อขายเฉลี่ย 5 วัน มากกว่า 10 ล้านบาท
- ไม่นับรวม DW และ Warrant
- ราคาหุ้นไม่ต่ำกว่า 1 บาท

** เนื่องจากหุ้นในกลุ่มนี้ส่วนใหญ่เป็นหุ้นที่ผันผวนแรงกว่าตลาด นักลงทุนควรใช้ความระมัดระวังเป็นพิเศษ **



WTI Oil



Level 1 Level 2

Support

67.50

67.00

Resistance

68.50

69.00

แกว่งในกรอบ

ราคาน้ำมันยังยืนเหนือแนวรับที่ 67 ดอลลาร์ได้ ถึงแม้ว่าตัวเลขสต็อกน้ำมันรายสัปดาห์จาก EIA จะออกมามากกว่าที่นักวิเคราะห์คาดการณ์ไว้ ดังนั้นภาพทางเทคนิคยังเป็นการแกว่งในกรอบ 67-69 ดอลลาร์

Soybean Oil



Level 1 Level 2

Support

30.00

29.00

Resistance

31.00

32.00

มีโอกาสรับจากกรอบล่างของ Downtrend Channel

ราคาน้ำมันถั่วเหลืองอยู่ที่กรอบล่างของ Downtrend Channel แล้ว ทำให้ประเมินว่าระยะสั้นมีโอกาสที่จะเกิดรอบการรับกลับได้

Gold Futures

ราคาทองคำเริ่มตั้งฐานได้แล้ว

ราคาทองคำเริ่มตั้งฐานได้แล้วไม่ลงต่อ หลังจากเฟดมีมติคงอัตราดอกเบี้ยไว้ที่ระดับเดิม ดังนั้นระยะสั้นจึงประเมินว่าระยะสั้นมีโอกาสที่จะเกิดรอบการรื้อฟื้นขึ้นได้ก่อนสอดคล้องกับค่าเงินดอลลาร์ที่อยู่ในเขต Overbought จะเป็นตัวช่วยหนุนราคาทองคำ

คำแนะนำระยะสั้น GFM18

- ตันทุน Long ที่บริเวณ 1310 ดอลลาร์ ถือต่อ มีเป้าหมายทำกำไรที่ 1320 ดอลลาร์ ตัดขาดทุนเมื่อหลุด 1300 จุด



แนวรับ		แนวต้าน	
1302	1295	1315	1320

Contracts	Long	Short	Net	YTD
Institution	6538	6477	61	-8711
Foreign	4449	8209	-3760	4284
Local	10119	6420	3699	4427

2 พ.ค. 2018
กองทุน SPDR คงการถือครองทองคำ
ที่ระดับ 866.77 ตัน

USD Futures

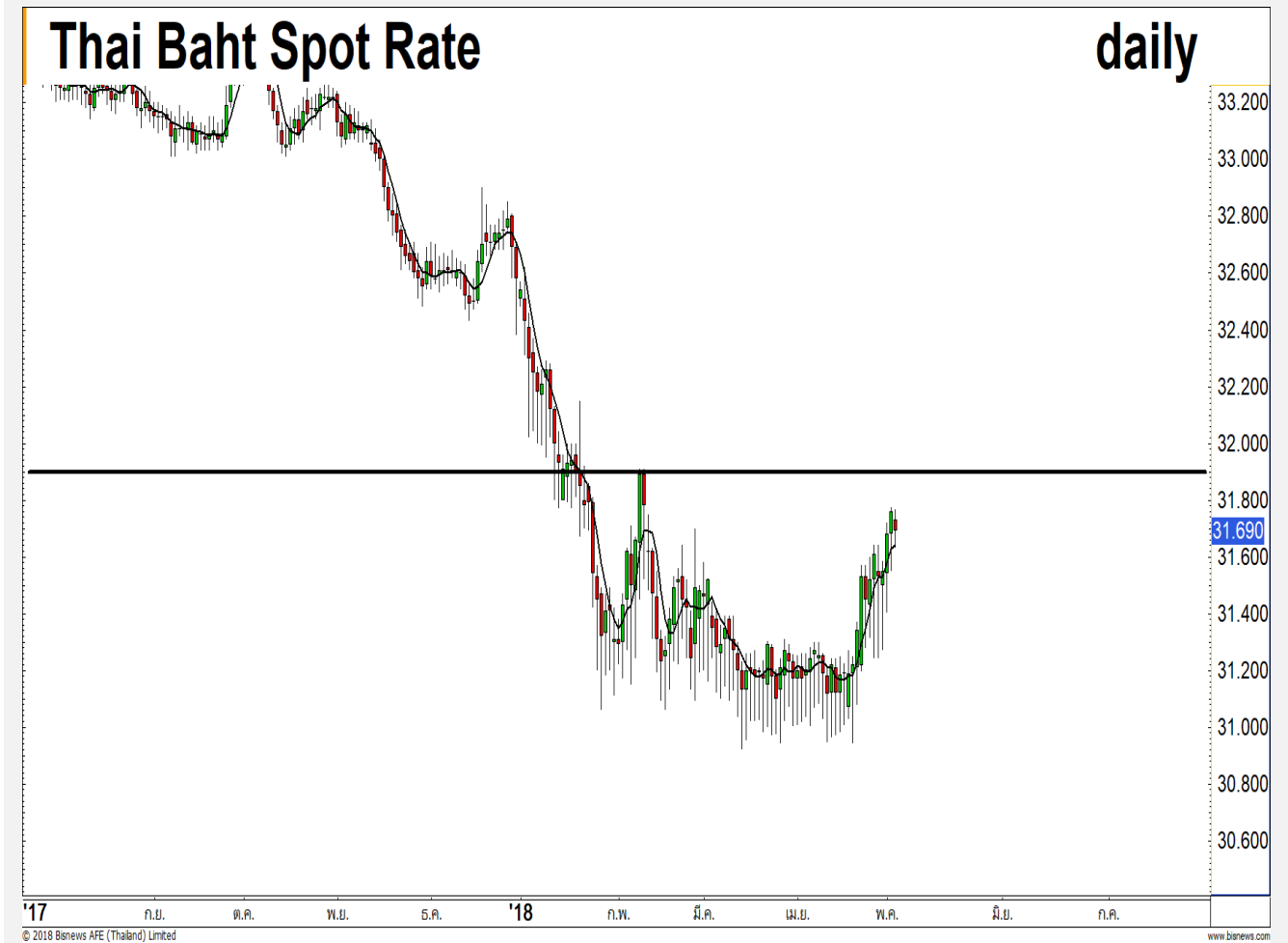
ยังติดแนวอ่อนค่าที่ 31.90 บาท/ดอลลาร์สหรัฐ

ค่าเงินบาทยังไม่ผ่านแนวอ่อนค่าก่อนหน้านี้ ณ ระดับ 31.90 บาท/ดอลลาร์สหรัฐ หลังจากดัชนีค่าเงินดอลลาร์ติดแนวแข็งค่าที่ 93 จุด อาจกระตุ้นให้ค่าเงินบาทแข็งค่าในราย ชม. แต่กรอบหลักยังมีโอกาสอ่อนค่าแตะ 31.80 บาท/ดอลลาร์สหรัฐ

คำแนะนำระยะสั้น USDM18 (Trading Long)

- พอร์ตถือ Long ต้นทุน ณ ระดับ 31.65 บาท/ดอลลาร์สหรัฐ รอทำกำไรที่แนวอ่อนค่าของเงินบาทแตะ 31.80 บาท/ดอลลาร์สหรัฐ

กรณีค่าเงินบาทกลับมาแข็งค่าเกิน 31.60 บาท/ดอลลาร์สหรัฐต้องตัดขาดทุน



แนวรับ		แนวต้าน	
31.60	31.50	31.75	31.90

Market Summary & Theoretical Price

SET50 Index Futures

Series	Settle	Change	Vol. Contracts	Change	OI	Change	Days to Delivery	Theoretical			Div. Yield	Fund Rate	Basis	Premium Discount
								Theoretical	Lower	Upper				
S50K18	1188.5	9.2	10	6	172	5	27	1187.48	1186.82	1192.31	0.00	0.02	2.24	1.02
S50M18	1189.8	10.9	126671	45830	288797	9576	56	1188.97	1187.61	1198.98	0.00	0.02	3.54	0.83
S50N18	1185.9	6.4	17	-15	46	14	84	1185.39	1183.34	1200.40	0.02	0.02	-0.36	0.51
S50U18	1185.1	10.4	7984	3104	16250	458	147	1175.84	1172.26	1202.12	0.04	0.02	-1.16	9.26
S50Z18	1188.1	10.1	1468	777	5013	113	238	1152.92	1147.12	1195.46	0.06	0.02	1.84	35.18
S50H19	1185.3	9.6	764	481	2076	-238	329	1108.52	1100.51	1167.33	0.09	0.02	-0.96	76.78

Gold Futures

Series	Settle	Change	Vol. Contracts	Change	OI	Change	Days to Delivery	Theoretical			Premium / Discount	Risk Free Rate
								Theoretical	Lower	Upper		
GFM18	19830	10	103	-335	1639	-252	56	19761	19738	19927	69.12	0.02
GFQ18	19850	-10	55	-14	669	-16	119	19812	19764	20165	38.07	0.02
GFV18	19930	10	2	-1	81	2	180	19861	19788	20396	68.65	0.02

USD Futures

Series	Settle	Change	Days to Delivery	Theoretical	Basis
USDK18	31.61	0.00	27	31.79	-0.11
USDM18	31.67	0.16	56	31.86	-0.05
USDN18	31.64	0.15	84	31.93	-0.08
USDU18	31.57	0.14	147	32.09	-0.15

DISCLAIMER: รายงานฉบับนี้จัดทำโดยบริษัทหลักทรัพย์ ฟินันเซีย ไซรัส จำกัด (มหาชน) "บริษัท" ข้อมูลที่ปรากฏในรายงานฉบับนี้ถูกจัดทำขึ้นบนพื้นฐานของแหล่งข้อมูลที่เชื่อว่าหรือควรเชื่อว่ามีที่น่าเชื่อถือ และหรือมีความถูกต้อง อย่างไรก็ตามบริษัทไม่รับรองความถูกต้อง/ครบถ้วนของข้อมูลดังกล่าว ข้อมูลและความเห็นที่ปรากฏอยู่ในรายงานฉบับนี้อาจมีการเปลี่ยนแปลง แก้ไข หรือเพิ่มเติมได้ตลอดเวลาโดยไม่ต้องแจ้งให้ทราบล่วงหน้า บริษัทไม่มีความประสงค์ที่จะชักจูงหรือชี้ชวนให้ผู้ลงทุน ลงทุนซื้อหรือขายหลักทรัพย์ตามที่ปรากฏในรายงานฉบับนี้ รวมทั้งบริษัทไม่ได้รับประกันผลตอบแทนหรือราคาของหลักทรัพย์ตามข้อมูลที่ปรากฏแต่อย่างใด บริษัทจึงไม่รับผิดชอบต่อความเสียหายใดๆ ที่เกิดขึ้นจากการนำข้อมูลหรือความเห็นในรายงานฉบับนี้ไปใช้ไม่ว่ากรณีใดก็ตาม ผู้ลงทุนควรศึกษาข้อมูลและใช้ดุลยพินิจอย่างรอบคอบในการตัดสินใจลงทุน

บริษัทขอสงวนลิขสิทธิ์ในข้อมูลและความเห็นที่ปรากฏอยู่ในรายงานฉบับนี้ ห้ามมิให้ผู้ใดนำข้อมูลและความเห็นในรายงานฉบับนี้ไปใช้ประโยชน์ คัดลอก ตัดแปลง ทำซ้ำ นำออกแสดงหรือเผยแพร่ต่อสาธารณชนไม่ว่าทั้งหมดหรือบางส่วน โดยไม่ได้รับอนุญาตเป็นลายลักษณ์อักษรจากบริษัทล่วงหน้า การลงทุนในหลักทรัพย์มีความเสี่ยง ผู้ลงทุนควรศึกษาข้อมูลและพิจารณาอย่างรอบคอบก่อนการตัดสินใจลงทุน

บริษัทหลักทรัพย์ ฟินันเซีย ไซรัส จำกัด (มหาชน) อาจเป็นผู้ดูแลสภาพคล่อง (Market Maker) และผู้ออกใบสำคัญแสดงสิทธิอนุพันธ์ (Derivative Warrants) บนหลักทรัพย์ที่ปรากฏอยู่ในรายงานฉบับนี้ โดยบริษัท อาจจัดทำทวีเคาระห์ของหลักทรัพย์อ้างอิงดังกล่าวนี้ ดังนั้น นักลงทุนควรศึกษารายละเอียดในหนังสือชี้ชวนของใบสำคัญแสดงสิทธิอนุพันธ์ดังกล่าวก่อนตัดสินใจลงทุน