



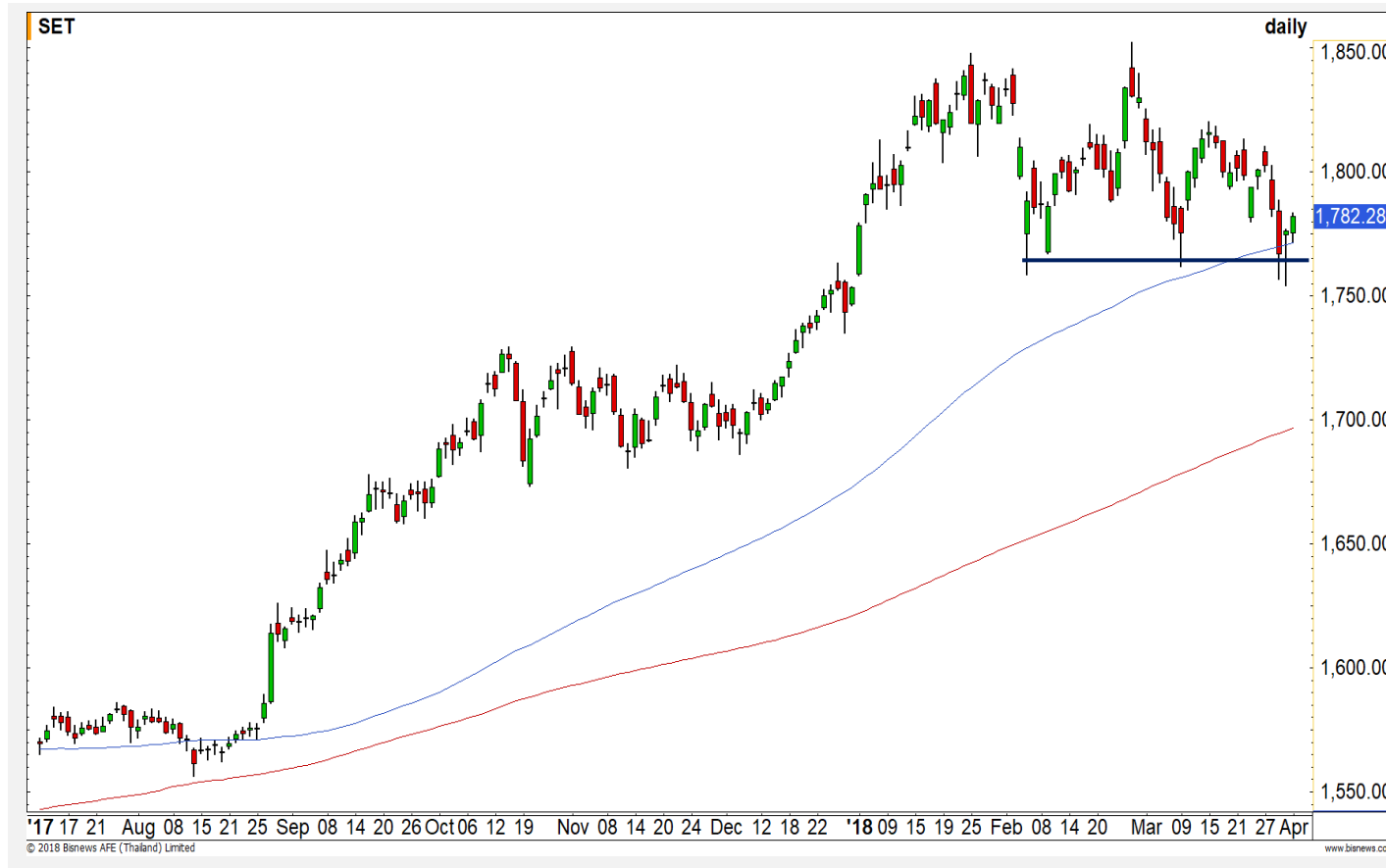
SET INDEX

รอบเช้าหากยังสามารถยืนเหนือ
ระดับ 1768 จุด รักษาภาพฟื้นตัว

เมื่อวานนี้ตลาดหุ้นสหรัฐ พักตัว
ลงมาค่อนข้างแรง โดยดัชนี
DowJones ลงกว่า 1.90% ซึ่งอาจ
กดดันตลาดในรอบเช้าบ้านเรา

โดยในทางเทคนิคหากดัชนี
สามารถประคองตัวเหนือระดับ 1768 จุด
ได้ ก็ยังคงรักษาภาพฟื้นตัวของ
รูปแบบแท่งเทียน Morning star ไว้ได้
มีโอกาที่จะได้เห็นการฟื้นตัวเข้าหา
แนวต้าน 1790 จุดในรอบหลักได้

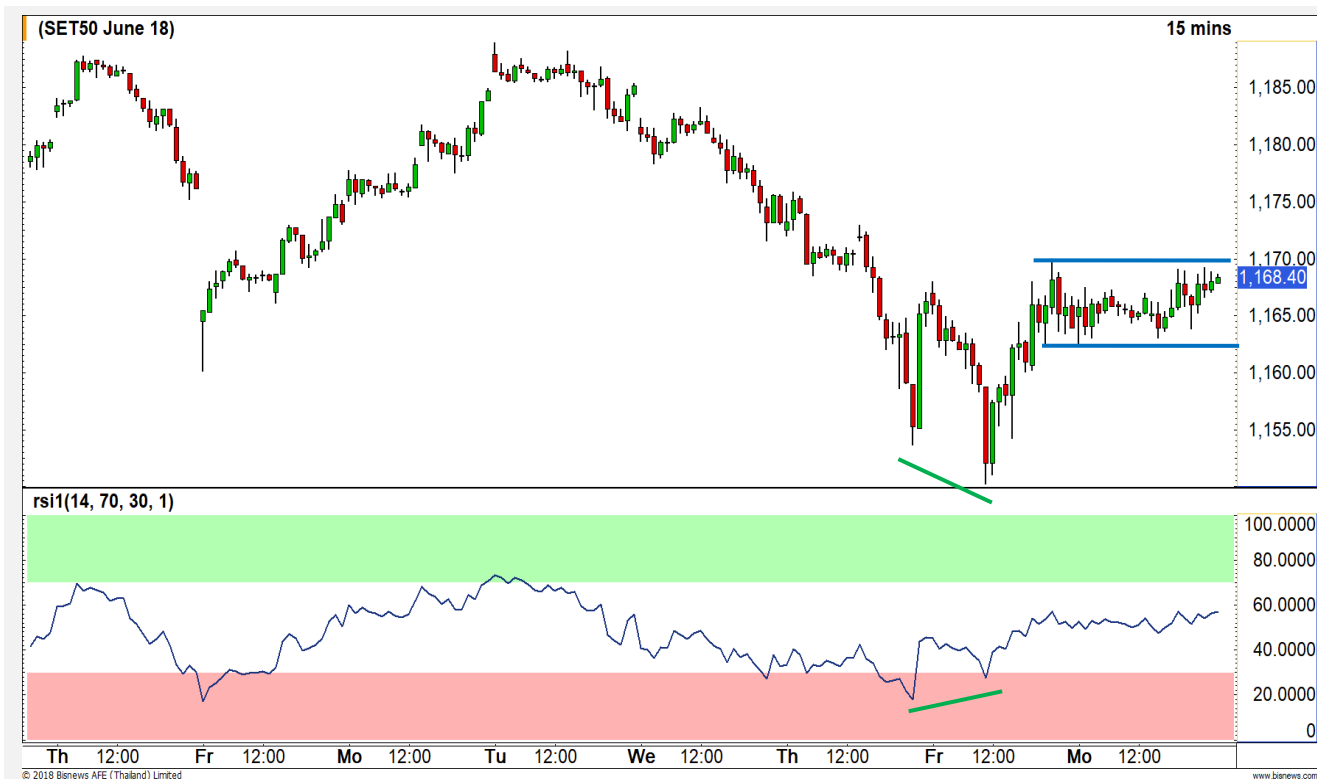
แนวรับ	1768**	1760*
แนวต้าน	1790**	1800*



Technical Review:

- S50M18: กรอบการแกว่งตัว 1162 – 1170 จุด ต้องกลับขึ้นทะลุแนวต้าน 1170 จุด ถึงภาพจะเป็นบวกอีกครั้ง
- Momentum Trading : COM7 , BCH
- Swing Trading : AJ , CK

SET50 Index Futures



กรอบการแกว่งตัว 1162-1170 จุด

2 เม.ย. 61 นักลงทุนต่างชาติ Long สุทธิ 12,619 สัญญา (3 ม.ค.- 2 เม.ย. 61 มีสะสมยอด Short สุทธิสะสม 34,291 สัญญา)

ภาพราย 15 นาที ดัชนีเป็นการพักตัว Sideway ออกด้านข้าง ในกรอบ 1162-1170 จุด (ก่อนหน้านีเป็นการฟื้นตัวขึ้นจากฐาน 1152 จุด)

รอการยืนยันจากการ Breakout ของราคาที่บริเวณ 1170 จุด หากผ่านบริเวณดังกล่าวได้จะเข้าสู่รอบการปรับตัวขึ้นอีกครั้ง แต่กรณีหลุด 1162 จุด จะเป็นการพักตัวปรับฐานแทน

กลยุทธ์ S50M18 (Swing Trade)

- พอร์ตถือ Trading Long ต้นทุน 1170-1171 จุด รอระยะฟื้นกลับมาที่แนวต้าน 1175-1178 จุดปิดทำกำไร กรณีเปิดหลุด 1164 จุดตัดขาดทุน

แนวรับ

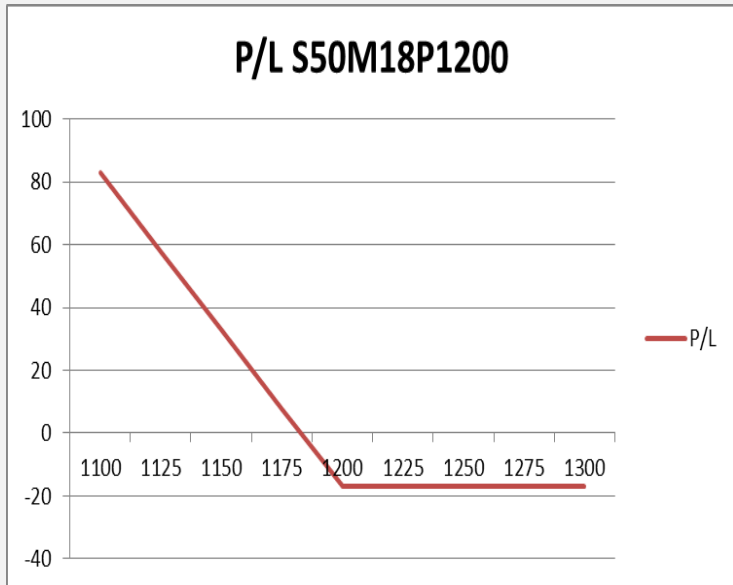
1162 1155

แนวต้าน

1170 1178

Contracts	Long	Short	Net	YTD
Institution	19170	21702	-2532	13642
Foreign	25352	12733	12619	-34291
Local	52949	63036	-10087	20649

SET50 Index Options



คำแนะนำ : Wait and See

กลยุทธ์ : -
 ขาดทุนสูงสุด : -
 กำไรสูงสุดทางทฤษฎี : -
 เป้าหมายการทำกำไร : -
 จุดคุ้มทุน(เมื่อหมดอายุ) : -

SET50 Index	Long S50H18P1150	Cost	Profit/Loss
1100	100	17.1	82.9
1125	75	17.1	57.9
1150	50	17.1	32.9
1175	25	17.1	7.9
1200	0	17.1	-17.1
1225	-25	17.1	-17.1
1250	-50	17.1	-17.1
1275	-75	17.1	-17.1
1300	-100	17.1	-17.1

		Price	Change	Vol.	Open Interest	Intrinsic Value	Time Value	Break Even	All-in-Premium	Implied Volatility	Effective Gearing
Call Option	S50M18C1150	42.90	0.00	443	487	21.79	21.11	1192.90	0.02	12.36%	17.90
	S50M18C1175	32.90	0.00	653	2,102	0.00	32.90	1207.90	0.03	14.12%	18.48
	S50M18C1200	24.60	0.00	520	3,290	0.00	24.60	1224.60	0.05	15.21%	19.44
	S50M18C1225	18.50	0.00	322	3,158	0.00	18.50	1243.50	0.06	16.23%	20.17
	S50M18C1250	12.90	0.00	735	4,025	0.00	12.90	1262.90	0.08	16.57%	21.73
Put Option	S50M18P1150	27.00	0.00	645	2,140	0.00	27.00	1123.00	-0.04	17.01%	-16.42
	S50M18P1175	41.20	0.00	433	1,528	3.21	37.99	1133.80	-0.03	18.18%	-13.60
	S50M18P1200	58.00	0.00	141	1,000	28.21	29.79	1142.00	-0.03	19.44%	-11.41
	S50M18P1225	76.10	0.00	111	233	53.21	22.89	1148.90	-0.02	20.41%	-9.84
	S50M18P1250	91.80	0.00		210	78.21	13.59	1158.20	-0.01	19.37%	-9.24

Health Care

	Level 1	Level 2
Support	5790	5730
Resistance	5870	5950

Breakout ได้แล้ว

ดัชนี Breakout ผ่าน High เดิมที่ 5790 จุดได้แล้ว ทำให้ Upside เปิดกว้างอีกครั้ง ยังมองการปรับตัวขึ้นต่อเนื่อง



Property

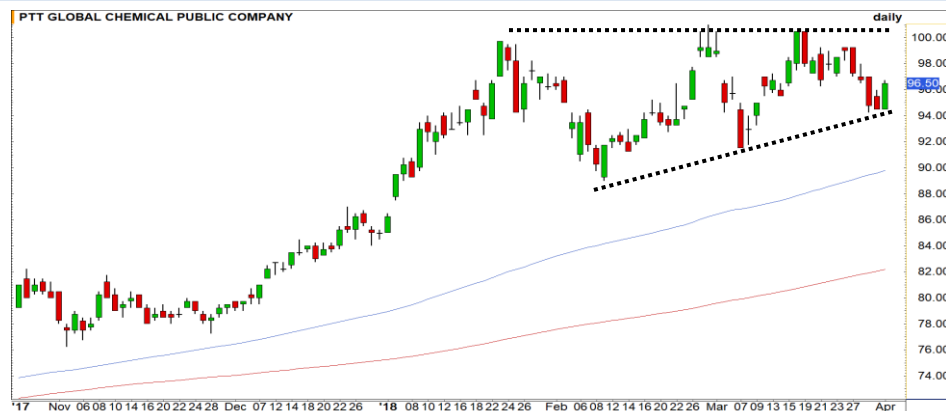
	Level 1	Level 2
Support	315	310
Resistance	325	327

ฟื้นตัวจากกรอบล่างของ Channel

ดัชนีฟื้นตัวขึ้นมาจากกรอบล่างของ Downtrend Channel แม้ว่าระยะสั้นยังมีโอกาสฟื้นตัวขึ้นได้ต่อ แต่เมื่อชนแนวต้านต้องเริ่มระวัง



Top Most Active



Support 95.75 94.50 Resistance 98 100

PTTGC (DAY): พื้นตัวในกรอบสามเหลี่ยมรูปแบบ Ascending triangle มีแนวต้านสำคัญที่ 100 บาท หากผ่านระดับดังกล่าวได้ Upside จะเปิดกว้างอีกครั้ง



Support 7.10 6.90 Resistance 7.40 7.75

TRUE (DAY): ภาพราย 240 นาที ราคาสามารถทะลุกรอบ Bull flag ขึ้นมาได้ เป็นสัญญาณบวกในทางเทคนิค ราคามีโอกาสขึ้นต่อตามแนวโน้มหลัก



Support 23.50 23.20 Resistance 24 24.60

BDMS (DAY): โมเมนตัมการขึ้นช่วงนี้แข็งแกร่ง ราคาขึ้นทำ High ใหม่ต่อเนื่อง รอบใหญ่มีแนวต้านรอทดสอบที่ 24.60 บาท



Support 38 34 Resistance 42 45

EA (DAY): ราคาลงทำ Lower Low เป็นสัญญาณลบ มีความเสี่ยงการอ่อนตัวลงต่อ รอดูแนวรับถัดไปที่ 38 / 34 บาท

Momentum Trading

COM7

Support	19.10
Resistance	20.20
Stop loss	18.80

คำแนะนำระยะสั้น (BUY)

ราคากำลังทำ All time high ใหม่อีกครั้ง โดยทิศทางขาขึ้นยังคงแข็งแกร่ง มีโอกาสสูงที่จะได้เห็นการปรับตัวขึ้นต่อ วางเป้าหมายรอบนี้ที่ 20.20 บาท



BCH

Support	17.30
Resistance	18.00-18.20
Stop loss	17.00

คำแนะนำระยะสั้น (BUY)

ปิดเหนือ High เดิมที่ 17.30 บาทได้แล้ว เป็นการยืนยันสัญญาณบวกต่อเนื่อง Upside ด้านบนเปิดกว้าง ทำให้น่าหนักกับการปรับตัวขึ้นต่อ



Swing Trading



Support	13.80
Resistance	14.50/15.10
Stop loss	13.60

คำแนะนำระยะสั้น (BUY)

ราคาย่อตัวลงมาใกล้แนวรับเส้น Uptrend line เรามองเป็นจังหวะในการเข้า เก็งกำไรเลนรอบที่ดี มีโอกาสผันตัวหาแนว ต้านเป้าหมาย 14.50/ 15.10 บาท

AJ



Support	23.90
Resistance	25/25.50
Stop loss	23.50

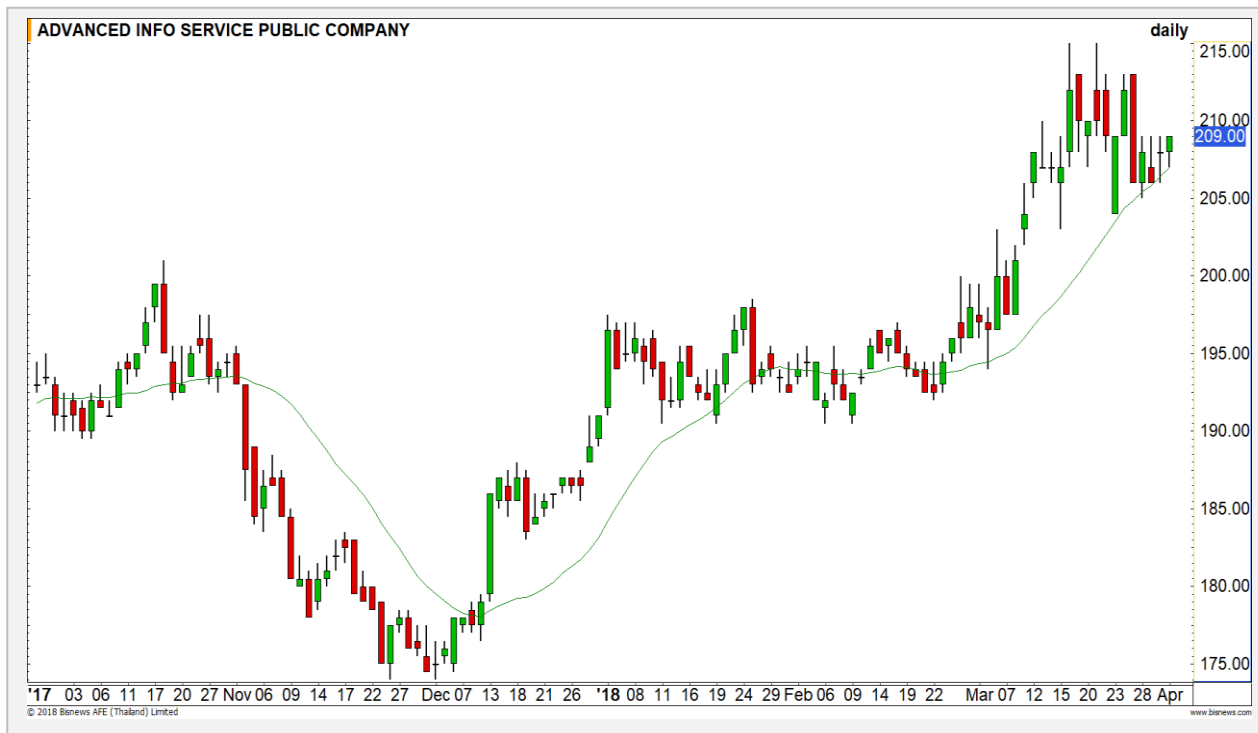
คำแนะนำระยะสั้น (BUY)

กลับมาปิดเหนือเส้น Moving Average 20 วันอีกครั้ง หลังก่อนหน้านี้พยายามฟอร์ม ตัวสร้างฐานอยู่ ทำให้ประเมินว่ามีโอกาสเกิด รอบการผันตัวเกิดขึ้น

CK



ADVANC



เทียบราคาก่อนหน้า

Close Price	%Change
209	+0.48%

(ข้อมูล ณ เวลา 17.00 น. ของวันก่อนหน้า)

ยังไม่ผ่านแนวต้านย่อยที่ 210 บาท ยังมีโอกาส
พักตัวสั้นๆ

แนวรับ		แนวต้าน	
204	203	210	215

ต้นทุนการทำ SBL 28 มี.ค. ที่ผ่านมาช่วง 208-209 บาท ยังรอซื้อกลับที่บริเวณ 204-206 บาท
หุ้น ADVANC ขึ้น XD @3.57 บาท วันที่ 5 เม.ย.
61

ปริมาณหุ้นที่ให้ยืมเพื่อขายชอร์ต

Stock	Available for borrowing (Share)
ADVANC	-

(ข้อมูล ณ เวลา 9.00 น. ของวันก่อนหน้า)

ทะลุแนวต้าน 215 บาท ตัดขาดทุนการทำ SBL

สอบถามข้อมูลเพิ่มเติม กรุณาติดต่อ
ฝ่ายธุรกิจยืมและให้ยืมหลักทรัพย์

โทรศัพท์ : 02-658-9699
Email: sbl@fnsyus.com



CKP : CKP24C1804A



แนวรับ		แนวต้าน	
3.86	3.80	4	4.16

เริ่มเห็นการยืนฐานที่บริเวณแนวรับ 3.86 บาท อีกทั้งราคาเกิดสัญญาณ Bullish divergence กับ RSI ทำให้เราประเมินได้ว่า ในรอบสั้นมีโอกาสได้เห็นการฟื้นตัวกลับของราคา เพื่อขึ้นทดสอบแนวต้าน 4 บาทอีกครั้ง



สอบถามข้อมูลเพิ่มเติม
โทรศัพท์ 02-658-9915
Email: dw@fnsyrus.com
Line: @dw24

ตารางราคา
* ตารางราคาใช้เปรียบเทียบในการซื้อขายช่วง market open เท่านั้น ไม่รวมช่วง market call

Name	BH24C1809A	Implied Volatility	38.00%
Underlying	BH	Delta	42.82%
Type	Call	Listing Date	05-Feb-2018
Strike	233.891	Last Trading Date	28-Sep-2018
Conversion Ratio	16.65279	Expire Date(Maturity Date)	04-Oct-2018
Moneyess	-10.33% OTM	outstanding (01-Apr-2018)	637,000

Underlying Bid*	DW Bid Price(THB) *				
	03-Apr-2018	04-Apr-2018	05-Apr-2018	09-Apr-2018	10-Apr-2018
3.98	0.11	0.11	0.10	0.08	0.08
3.96	0.10	0.10	0.10	0.08	0.07
3.94	0.10	0.09	0.09	0.07	0.07
3.92	0.09	0.09	0.08	0.07	0.06
3.90	0.09	0.08	0.08	0.06	0.06
3.88	0.08	0.08	0.07	0.06	0.05
3.86	0.07	0.07	0.07	0.05	0.05
3.84	0.07	0.07	0.06	0.05	0.04
3.82	0.06	0.06	0.06	0.04	0.04

TOP GAINER AND LOSER

5 TOP MAINBROAD GAINER

Rank	Stock	PClose	%Change	Support	Resistance	Trend (1 Week)	Technical View
1	AAV	5.65	+9.71	5.45/5.30	5.90/6.10	Sideway	รอบหลักผ่านแนวต้าน 5.90 บาทได้ เป็นขาขึ้นอีกครั้ง
2	KTC	333	+8.47	324/307	340/350	Uptrend	ยืนแนวรับ 300 บาทได้ รักษาภาพบวกที่แข็งแกร่ง
3	CMAN	4.88	+7.02	4.70/4.50	5/5.10	Sideway Up	มีแนวต้านสำคัญรอทดสอบที่ 5 บาท
4	HTECH	6.30	+5.00	6.15/5.90	6.70/7	Downtrend	รอบหลักยังคงเสี่ยงลงต่อ
5	PSH	22.40	+4.67	22.20/21.80	22.70/23	Sideway	ปิดเหนือ 22.20 บาท ดึงภาพระยะกลางเป็นบวก

5 TOP MAINBROAD LOSER

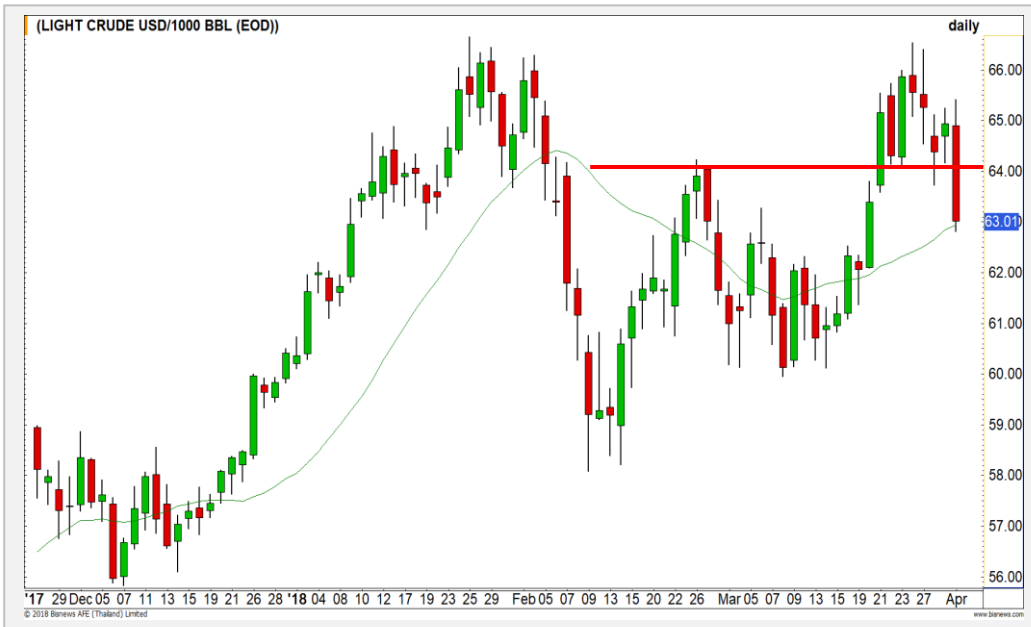
Rank	Stock	PClose	%Change	Support	Resistance	Trend (1 Week)	Technical View
1	EA	39	-10.86	38/34	42/45	Downtrend	หา Low ใหม่ต่อเนื่อง
2	WP	8.75	-9.33	8.50/8	9/9.40	Sideway Down	การแกว่งตัวลักษณะ Sideway Down
3	JMART	11.60	-7.20	11/10.30	12.40/13.10	Downtrend	เผชิญแรงขายต่อเนื่อง
4	WICE	5.80	-7.20	5.70/5.50	5.90/6.15	Sideway	รอบสั้นมีโอกาสแดงปิด Gap ที่ 6.15 บาท
5	TPBI	12.60	-4.55	12.30/12	13/13.50	Uptrend	ย่อสั้นๆ ก่อนขึ้นต่อ

หมายเหตุประกอบการเลือก Top Gainer และ Top Loser

- ปริมาณการซื้อขายเฉลี่ย 5 วัน มากกว่า 10 ล้านบาท
- ไม่นับรวม DW และ Warrant
- ราคาหุ้นไม่ต่ำกว่า 1 บาท

** เนื่องจากหุ้นในกลุ่มนี้ส่วนใหญ่เป็นหุ้นที่ผันผวนแรงกว่าตลาด นักลงทุนควรใช้ความระมัดระวังเป็นพิเศษ **

WTI Oil

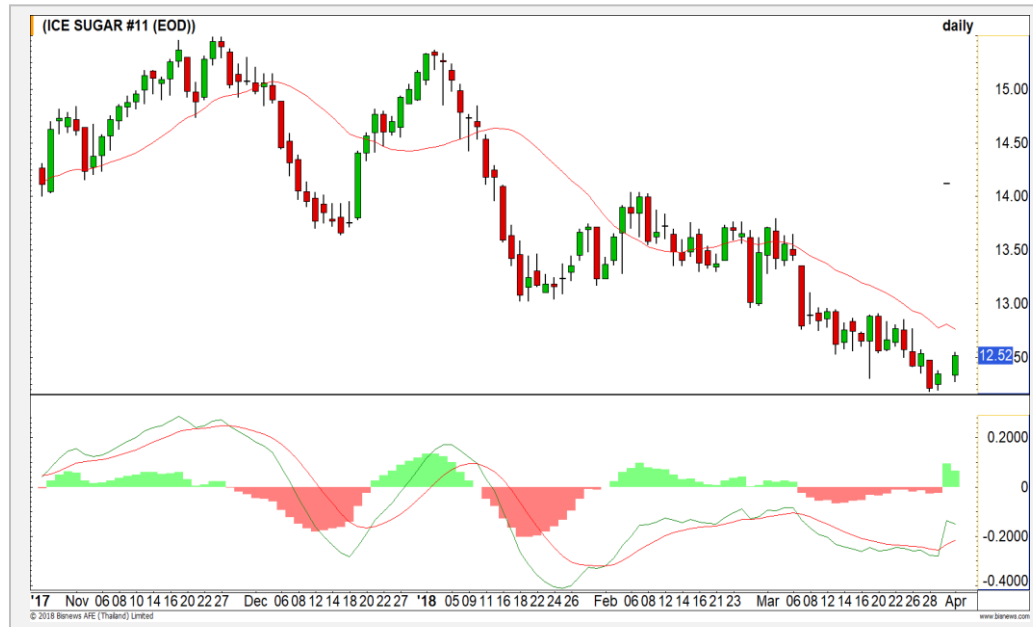


	Level 1	Level 2
Support	62.40	61.80
Resistance	63.70	64.30

หลุดแนวรับที่ 64 ดอลลาร์

ราคาน้ำมันปรับตัวลดลงแรงหลุดแนวรับที่ 64 ดอลลาร์ หลังนักลงทุนกังวลว่าอุปสงค์ของราคาน้ำมันจะลดลงหากเกิดสงครามการค้าขึ้นระหว่างจีนและสหรัฐอเมริกา ทางเทคนิคกลับมาเป็นการแกว่งในกรอบ Sideway อีกครั้ง

Sugar



	Level 1	Level 2
Support	12.20	12.00
Resistance	13.00	13.50

มีโอกาสกลับตัว

MACD ตัดขึ้นเหนือเส้น Signal ทำให้ประเมินว่าราคาน้ำตาลมีโอกาสที่จะเกิดรอบการกลับตัวขึ้น แต่ทั้งนี้ราคาต้องไม่หลุดต่ำกว่าระดับ 12.20 เซนต์ลงไปอีก มิฉะนั้นจะเป็นการลบล้างภาพการฟื้นตัว

Gold Futures

ย่อระยะสั้น ภาพหลักยังขึ้นต่อ

ราคาทองคำปรับตัวขึ้นอย่างต่อเนื่อง หลังตลาดหุ้นสหรัฐปรับตัวลดลง ทำให้ทองคำที่มีสถานะเป็น Safe Haven ได้รับผลบวก ส่วนภาพทางเทคนิคระยะสั้นมีโอกาสที่จะได้เกิดการย่อตัวได้บ้างหลัง RSI เข้าเขต Overbought โดยหากการย่อตัวไม่หลุด 1330 ดอลลาร์ ยังมีโอกาสขึ้นต่อ

คำแนะนำระยะสั้น GFJ18

- ต้นทุน Long ที่บริเวณ 1328 ดอลลาร์ ปิดทำกำไรได้ แล้วที่เป้าหมายบริเวณ 1340 ดอลลาร์

2 เม.ย. 2018

กองทุน SPDR เพิ่มการถือครองทองคำ 6.19
ตัน สู่ระดับ 852.31 ตัน



แนวรับ		แนวต้าน	
1335	1330	1345	1350

Contracts	Long	Short	Net	YTD
Institution	1465	1682	-217	-923
Foreign	39	670	-631	882
Local	2503	1655	848	41

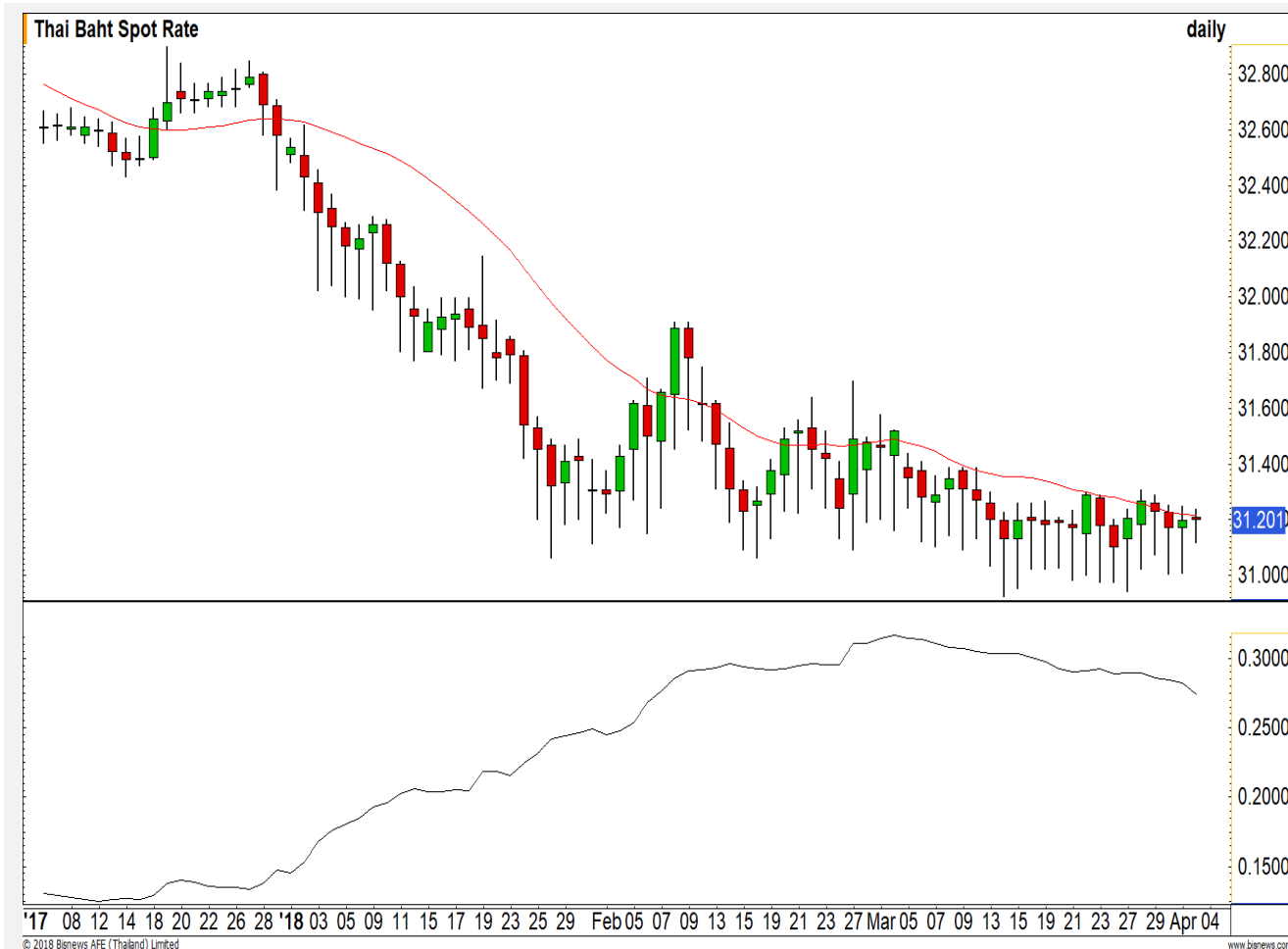
USD Futures

ค่าความผันผวนต่ำลงเรื่อยๆ

ค่าความผันผวนของค่าเงินบาทเมื่อเทียบกับค่าเงินดอลลาร์สหรัฐเมื่อวัดจาก ATR มีค่าลดต่ำลงเรื่อยๆในช่วงเดือนที่ผ่านมา ทำให้ยากต่อการกำหนดสถานะการเทรดในระยะสั้น ส่วนภาพหลักยังมีแนวรับอยู่ที่ 31.00 บาท/ดอลลาร์ ไม่ต่ำกว่านี้ มองการอ่อนค่ากลับ

คำแนะนำระยะสั้น USDM18

- พอร์ตว่างรอกำหนดสถานะอีกรอบ



แนวรับ		แนวต้าน	
31.10	31.00	31.40	31.80

Market Summary & Theoretical Price

SET50 Index Futures

Series	Settle	Change	Vol. Contracts	Change	OI	Change	Days to Delivery	Theoretical			Div. Yield	Fund Rate	Basis	Premium Discount
								Theoretical	Lower	Upper				
S50J18	1157.1	0.0	14	-48	93	2	24	1176.31	1175.73	1180.56	0.00	0.02	-18.12	-19.19
S50K18	1169.0	-1.4	0	-15	64	0	57	1177.98	1176.60	1188.07	0.00	0.02	-6.24	-8.98
S50M18	1167.4	-1.4	93060	-96722	281762	-5296	86	1174.35	1172.28	1189.58	0.02	0.02	-7.84	-6.95
S50U18	1168.3	3.3	3952	-6035	13196	340	177	1162.82	1158.54	1194.16	0.04	0.02	-6.94	5.48
S50Z18	1164.4	2.1	349	-1773	3955	37	268	1138.05	1131.58	1185.51	0.06	0.02	-10.84	26.35
S50H19	1168.1	2.8	96	-245	252	34	359	1091.20	1082.54	1154.78	0.09	0.02	-7.14	76.90

Gold Futures

Series	Settle	Change	Vol. Contracts	Change	OI	Change	Days to Delivery	Theoretical			Premium / Discount	Risk Free Rate
								Theoretical	Lower	Upper		
GFJ18	19750	40	10085	9989	29584	4715	24	19897	19887	19969	-147.21	0.02
GFM18	19780	40	3631	3581	20845	2003	86	19948	19913	20205	-167.86	0.02
GFQ18	19820	40	2735	2689	7554	1736	149	19999	19938	20446	-179.32	0.02

USD Futures

Series	Settle	Change	Days to Delivery	Theoretical	Basis
USDJ18	31.15	-0.02	24	31.26	-0.05
USDK18	31.12	-0.01	57	31.35	-0.08
USDM18	31.12	-0.02	86	31.42	-0.08
USDU18	31.01	-0.05	177	31.65	-0.19

DISCLAIMER: รายงานฉบับนี้จัดทำโดยบริษัทหลักทรัพย์ ฟินันเซีย ไซรัส จำกัด (มหาชน) "บริษัท" ข้อมูลที่ปรากฏในรายงานฉบับนี้ถูกจัดทำขึ้นบนพื้นฐานของแหล่งข้อมูลที่น่าเชื่อถือหรือเชื่อว่ามีความน่าเชื่อถือ และบริษัทไม่รับรองความถูกต้องหรือมีความถูกต้อง อย่างไรก็ตาม/ครบถ้วนของข้อมูลดังกล่าว ข้อมูลและความเห็นที่ปรากฏอยู่ในรายงานฉบับนี้อาจมีการเปลี่ยนแปลง แก้ไข หรือเพิ่มเติมได้ตลอดเวลาโดยไม่ต้องแจ้งให้ทราบล่วงหน้า บริษัทไม่มีความประสงค์ที่จะชักจูงหรือชี้ชวนให้ผู้ลงทุน ลงทุนซื้อหรือขายหลักทรัพย์ตามที่ปรากฏในรายงานฉบับนี้ รวมทั้งบริษัทไม่ได้รับประกันผลตอบแทนหรือราคาของหลักทรัพย์ตามข้อมูลที่ปรากฏแต่อย่างใด บริษัทจึงไม่รับผิดชอบต่อความเสียหายใดๆ ที่เกิดขึ้นจากการนำข้อมูลหรือความเห็นในรายงานฉบับนี้ไปใช้ไม่ว่ากรณีใดๆก็ตาม ผู้ลงทุนควรศึกษาข้อมูลและใช้ดุลยพินิจอย่างรอบคอบในการตัดสินใจลงทุน

บริษัทขอสงวนลิขสิทธิ์ในข้อมูลและความเห็นที่ปรากฏอยู่ในรายงานฉบับนี้ ห้ามมิให้ผู้ใดนำข้อมูลและความเห็นในรายงานฉบับนี้ไปใช้ประโยชน์ คัดลอก ตัดแปลง ทำซ้ำ นำออกแสดงหรือเผยแพร่ต่อสาธารณชนไม่ว่าทั้งหมดหรือบางส่วน โดยไม่ได้รับอนุญาตเป็นลายลักษณ์อักษรจากบริษัทล่วงหน้า การลงทุนในหลักทรัพย์มีความเสี่ยง ผู้ลงทุนควรศึกษาข้อมูลและพิจารณาอย่างรอบคอบก่อนการตัดสินใจลงทุน

บริษัทหลักทรัพย์ ฟินันเซีย ไซรัส จำกัด (มหาชน) อาจเป็นผู้ดูแลสภาพคล่อง (Market Maker) และผู้ออกใบสำคัญแสดงสิทธิอนุพันธ์ (Derivative Warrants) บนหลักทรัพย์ที่ปรากฏอยู่ในรายงานฉบับนี้ โดยบริษัท อาจจัดทำทวีเคาระห์ของหลักทรัพย์อ้างอิงดังกล่าวนี้ ดังนั้น นักลงทุนควรศึกษารายละเอียดในหนังสือชี้ชวนของใบสำคัญแสดงสิทธิอนุพันธ์ดังกล่าวก่อนตัดสินใจลงทุน