

Market Update : รอบขาย Sideway ประคองตัวเหนือ 1768 จุด



แนวรับ		แนวต้าน	
1768	1760	1778	1782

SET INDEX รอบเช้าดัชนีเปิดต่ำลงมา ในภาพราย 15 นาที ดัชนีกลับมาเคลื่อนไหวต่ำกว่าเส้น SMA20 ทำให้ทิศทางเป็นลักษณะ Sideway ขณะที่รอบหลักไม่ควรดึงหลุดแนวรับ 1768 จุด เพื่อรักษาภาพการฟื้นตัวในรอบหลัก (ภาพรายวัน)

S50M18 ทิศทางในรอบสั้นอ่อนแรง รอดูการผ่านแนวต้าน 1170 จุด เพื่อตั้งสัญญาณบวกกลับมา

กลยุทธ์ S50M18 : Trading Long

- พอร์ตเปิด Long รอบ 1170-1171 จุด ตัดขาดทุนหลังดัชนีหลุด 1164 จุด
- พอร์ตวาง รอสะสม Long ที่บริเวณแนวรับ 1155 จุด ตัดขาดทุนกรณีหลุด 1150 จุด (ช่วงนี้เน้นเล่นรอบใหญ่ ส่วนนักลงทุนที่เทรดระยะสั้น รอสัญญาณที่ชัดเจนก่อน)

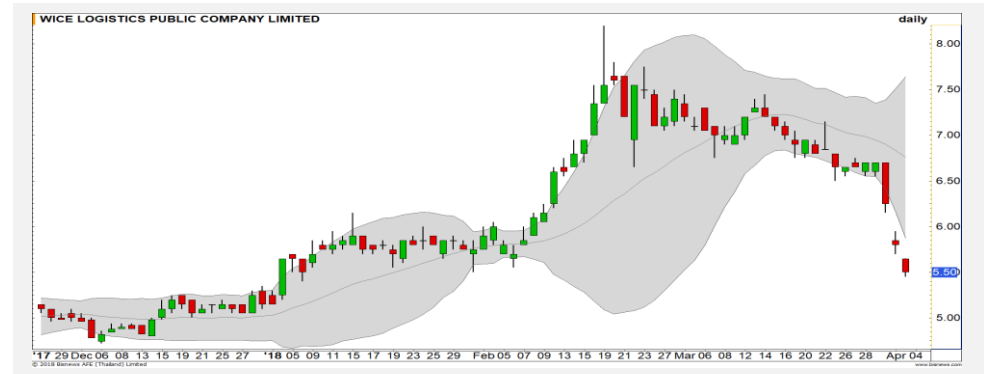
แนวรับ		แนวต้าน	
1160	1155	1170	1178

Mid-Day Trading



แนวรับ	แนวต้าน	Stop loss
7.20	7.60	7.05

TRUE : ราคากำลังปรับตัวขึ้นเพื่อสร้าง High ใหม่ หลังจากที่สามารถทะลุรอบ Bull flag ขึ้นมาได้ เป็นสัญญาณการไปต่อในทางเทคนิค



แนวรับ	แนวต้าน	Stop loss
5.45	5.70/5.85	5.30

WICE : สำหรับนักลงทุนที่รับความเสี่ยงได้สูง ราคาหลุดกรอบ Bollinger bands ออกมา ทำให้รอบสั้นมีโอกาสดีดกลับเพื่อกลับไปแกว่งตัวในรอบเดิม

DISCLAIMER: รายงานฉบับนี้จัดทำโดยบริษัทหลักทรัพย์ ฟินันเซีย ไซรัส จำกัด (มหาชน) "บริษัท" ข้อมูลที่ปรากฏในรายงานฉบับนี้ถูกจัดทำขึ้นบนพื้นฐานของแหล่งข้อมูลที่น่าเชื่อถือ และหรือมีความถูกต้อง อย่างไรก็ตามบริษัทไม่รับรองความถูกต้อง/ครบถ้วนของข้อมูลดังกล่าว ข้อมูลและความเห็นที่ปรากฏอยู่ในรายงานฉบับนี้อาจมีการเปลี่ยนแปลง แก้ไข หรือเพิ่มเติมได้ตลอดเวลาโดยไม่ต้องแจ้งให้ทราบล่วงหน้า บริษัทไม่มีความประสงค์ที่จะชักจูงหรือชี้ชวนให้ผู้ลงทุน ลงทุนซื้อหรือขายหลักทรัพย์ตามที่ปรากฏในรายงานฉบับนี้ รวมทั้งบริษัทไม่ได้รับประกันผลตอบแทนหรือราคาของหลักทรัพย์ตามข้อมูลที่ปรากฏแต่อย่างใด บริษัทจึงไม่รับผิดชอบต่อความเสียหายใดๆ ที่เกิดขึ้นจากการนำข้อมูลหรือความเห็นในรายงานฉบับนี้ไปใช้ไม่ว่ากรณีใดก็ตาม ผู้ลงทุนควรศึกษาข้อมูลและใช้ดุลยพินิจอย่างรอบคอบในการตัดสินใจลงทุน

บริษัทขอสงวนลิขสิทธิ์ในข้อมูลและความเห็นที่ปรากฏอยู่ในรายงานฉบับนี้ ห้ามมิให้ผู้ใดนำข้อมูลและความเห็นในรายงานฉบับนี้ไปใช้ประโยชน์ คัดลอก ดัดแปลง ทำซ้ำ นำออกแสดงหรือเผยแพร่ต่อสาธารณชนไม่ว่าทั้งหมดหรือบางส่วน โดยไม่ได้รับอนุญาตเป็นลายลักษณ์อักษรจากบริษัทล่วงหน้า การลงทุนในหลักทรัพย์มีความเสี่ยง ผู้ลงทุนควรศึกษาข้อมูลและพิจารณาอย่างรอบคอบก่อนการตัดสินใจลงทุน

บริษัทหลักทรัพย์ ฟินันเซีย ไซรัส จำกัด (มหาชน) อาจเป็นผู้ดูแลสภาพคล่อง (Market Maker) และผู้ออกใบสำคัญแสดงสิทธิอนุพันธ์ (Derivative Warrants) บนหลักทรัพย์ที่ปรากฏอยู่ในรายงานฉบับนี้ โดยบริษัท อาจจัดทำทวีเคาระห์ของหลักทรัพย์อ้างอิงดังกล่าวนี้ ดังนั้น นักลงทุนควรศึกษารายละเอียดในหนังสือชี้ชวนของใบสำคัญแสดงสิทธิอนุพันธ์ดังกล่าวก่อนตัดสินใจลงทุน