



SET INDEX

เข้าเส้นด้าน 1582 จุด ผ่านแนวนี้
มี Momentum บวกส่งได้แรง

รอบการชะลอลงจาก High 1586.12 จุด ปิด Downside ที่เหลือ สำหรับการทดสอบ 1565-1568 จุด ไปแล้ว และเปิด Upside ที่จะฟื้น ต่อเนื่องแบบ Invert Head & Shoulders สู่แนวต้าน 1585-1590 จุด ซึ่งมีน้ำหนักที่จะทะลุผ่านในรอบนี้

เมื่อวานติดแนวต้าน 1582 จุด แต่ปัจจุบันไม่ควรสังเกตแค่ภาพระดับราย ชม. เพราะในที่สุดการฟื้นตัวจะผ่าน 1585 จุด ฉะนั้นเข้านี้พิจารณาต้าน สำคัญ 1582 จุดมีติดแรงขายย่อยๆ ได้ บ้าง ก่อนจะทะลุ จากแรงส่งของหุ้น ขนาดกลางและใหญ่ที่สลับเป็นรายตัว

แนวรับ	1578*	1577**
แนวต้าน	1582*	1585**



Technical Review:

- S50U17: เมื่อวานทะลุ 998 จุด มีเป้าหมายหลักกรอบทดสอบ 1003-1004 จุด ระหว่างทางมีแรงขายบ้าง
- Momentum trading : IRPC , RCL
- Swing trading : SAWAD , PSL

SET50 Index Futures



แนวรับ		แนวต้าน	
997**	996*	1000**	1002*

Contracts	Long	Short	Net	YTD
Institution	7701	7571	130	46488
Foreign	15030	8313	6717	2380
Local	31445	38292	(6847)	-48868

Low “ไม่หลุด 997 จุด” ปรับขึ้นต่อ เป้าหมายรอบหลัก 1003-1004 จุด

2 ส.ค. 60 นักลงทุนต่างชาติกลับมา Long สุทธิ 6,717 สัญญา หลัง 31 ก.ค. และ 1 ส.ค. อยู่ในข้าง Short สุทธิรวม 18,503 สัญญา (1 มิ.ย.-2 ส.ค. เหลือ Long สุทธิสะสม 20,942 สัญญา)

ปิด Downside ที่จะทดสอบแนวรับ 988-991 หลังบายวานนี้ทะลุ 998 จุด มีเป้าหมายรอตทดสอบ 1003-1004 จุด โดยมีแนวต้านย่อย 1002 จุด

ภาพเช้านี้เปิดบวก ประเมิน Low ของวันไม่หลุด 997 จุด มีระยะแนวต้านสำคัญของวันรอแตะ 1000 จุด

กลยุทธ์ S50U17: Short ได้เปรียบ

- ที่เหลือถือ Short ต้นทุน 997-1000 จุด (1 ส.ค. ทอยปิดทำกำไรส่วนหนึ่งที่แนวรับแรก 995 จุดไปแล้ว ในช่วงก่อนหน้า) เมื่อวานรอบบายข้ามแนวต้าน 998 จุดน่าจะได้ตัดขาดทุน และเปิด Long ตามไปแล้ว รอระยะทดสอบตั้งแต่แนวต้าน 1002-1004 จุดทำกำไร
- พอร์ตว่างเมื่อวานบายทะลุ 998 จุดน่าจะได้เปิด Long ตามไปแล้ว รอระยะทดสอบ 1002-1004 จุดทำกำไร
- ตัดขาดทุนทั้ง 2 กรณีเมื่อหลุด 996 จุด

SET50 Index Options

คำแนะนำ : Wait and See

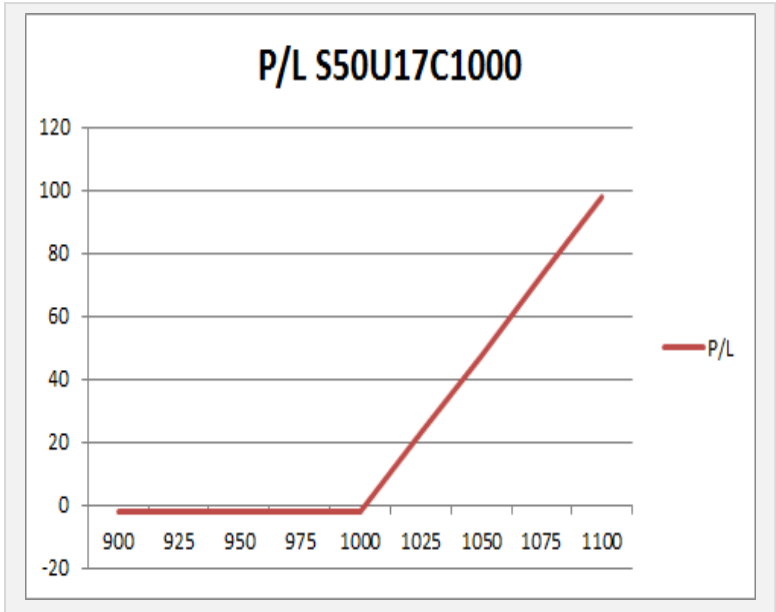
กลยุทธ์ : Wait and See

ขาดทุนสูงสุด : -

กำไรสูงสุดทางทฤษฎี : -

เป้าหมายการทำกำไร : -

จุดคุ้มทุน(เมื่อหมดอายุ) : -



SET50 Index	Long S50U17C1000	Cost	Profit/Loss
900	-100	6.8	-6.8
925	-75	6.8	-6.8
950	-50	6.8	-6.8
975	-25	6.8	-6.8
1000	0	6.8	-6.8
1025	25	6.8	18.2
1050	50	6.8	43.2
1075	75	6.8	68.2
1100	100	6.8	93.2

		Price	Chang	Vol.	Open Interest	Intrinsic Value	Time Value	Break Even	All-in-Premium	Implied Volatility	Effective Gearing
Call Option	1004.88	950.00	28/9/60	52.10	2.10	0.00	771.00	54.88	-2.78	1002.10	0.00
	1004.88	975.00	28/9/60	25.50	1.40	135.00	4246.00	29.88	-4.38	1000.50	0.00
	1004.88	1000.00	28/9/60	6.00	0.50	603.00	13922.00	4.88	1.12	1006.00	0.00
	1004.88	1025.00	28/9/60	0.90	-0.10	113.00	9174.00	0.00	0.90	1025.90	0.02
	1004.88	1050.00	28/9/60	0.10	-0.40	0.00	939.00	0.00	0.10	1050.10	0.05

Put Option	1004.88	950.00	28/9/60	1.20	-0.10	34	9649	0.00	1.20	948.80	-0.06
	1004.88	975.00	28/9/60	2.10	-0.50	524	14108	0.00	2.10	972.90	-0.03
	1004.88	1000.00	28/9/60	7.60	-0.70	316	10866	0.00	7.60	992.40	-0.01
	1004.88	1025.00	28/9/60	23.30	-5.70	26	3568	20.12	3.18	1001.70	0.00
	1004.88	1050.00	28/9/60	51.50	1.70	13	274	45.12	6.38	998.50	-0.01

Health Care Service

	Level 1	Level 2
Support	5100	5050
Resistance	5170	5220

สัญญาณการฟื้นตัวชัดเจนมากขึ้น

สัญญาณการฟื้นตัวเริ่มชัดเจนมากยิ่งขึ้น หากผ่านแนวต้านที่ 5170 จุดได้ มองการขึ้นต่อเพื่อขึ้นไปปิด Gap ที่เปิดไว้บริเวณ 5170 จุด



Banking

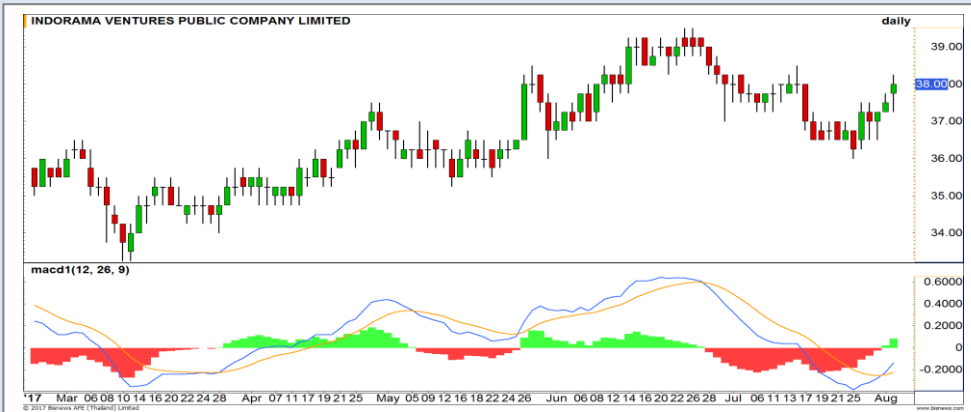
	Level 1	Level2
Support	508	500
Resistance	515	520

ยังมีความเสี่ยงที่จะปรับตัวลงต่อ

แนวโน้มยังคงดูไม่ดีนัก หากรีบวานนี้ได้ไม่เกินระดับ 515 จุด ยังมีความเสี่ยงที่จะปรับตัวลดลงต่อ



Top Most Active



Support 37.25 36.50 Resistance 38.50 39.25

IVL (DAY): โมเมนตัมการขึ้นแข็งแกร่ง MACD ตัด Signal line ขึ้นมา ประเมินได้เห็นการขึ้นทดสอบแนวต้าน 39.25 บาท



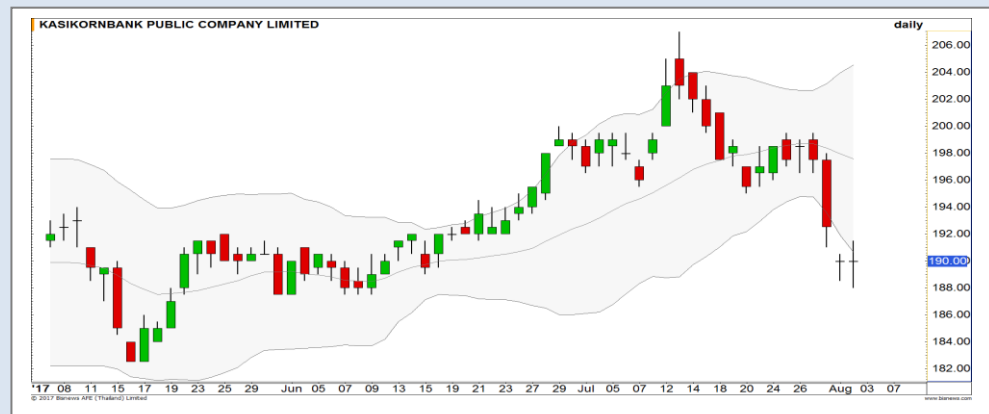
Support 51.50 50 Resistance 53 54

AOT (DAY): แท่งเทียนเกิดรูปแบบ Shooting star แสดงถึงเริ่มมีแรงขาย มองพักตัว Sideway ออกด้านข้าง



Support 378 375 Resistance 385 388

PTT (DAY): ราคาไม่สามารถยืนแนวรับ 385 บาทได้ ทางเทคนิคเป็นการดีสัญญาณลบเข้ามา มองเข้าสู่รอบพักตัวอีกครั้ง



Support 188.50 187.50 Resistance 192 195.50

KBANK (DAY): รอบสั้นเรายังคงมองราคาโอกาสดีดกลับ หลังหลุดออกนอกกรอบ Bollinger bands

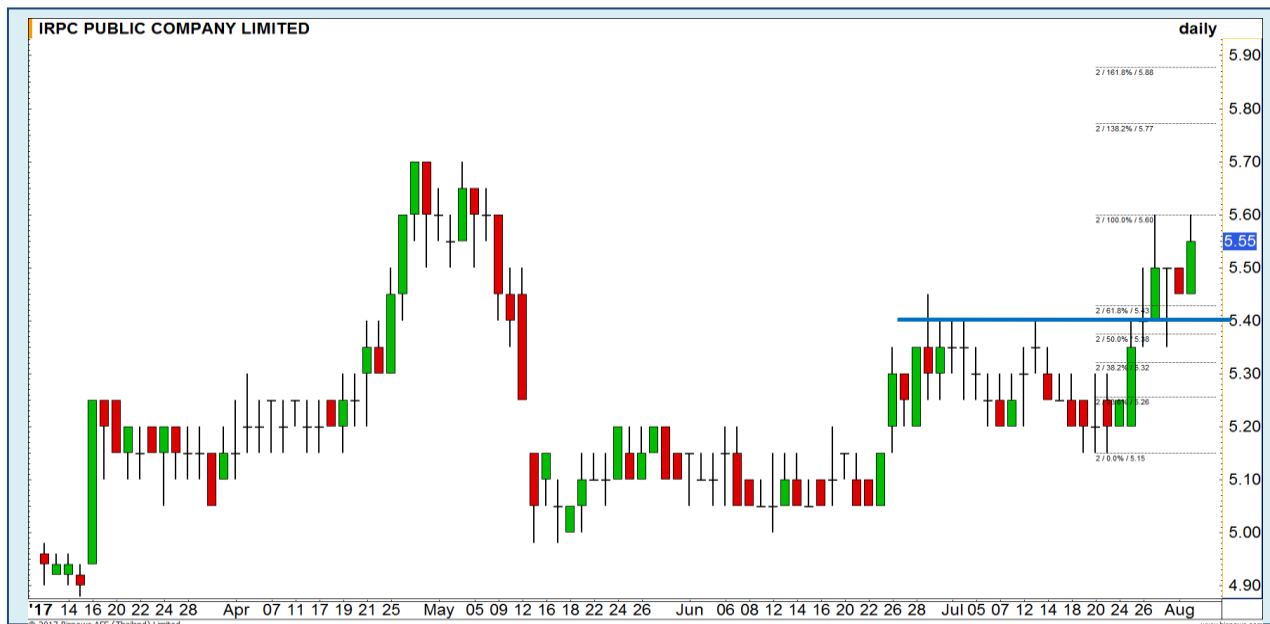
Momentum Trading

IRPC

Support | 5.45
Resistance | 5.75
Stop loss | 5.35

คำแนะนำระยะสั้น (BUY)

รอบการขึ้นของราคายังคงแข็งแกร่ง
 ราคากำลังสร้าง High ใหม่ สัญญาณทาง
 เทคนิคเป็นบวก เรามองเป้าหมายรอบหลักที่
 บริเวณ 5.75 บาท



RCL

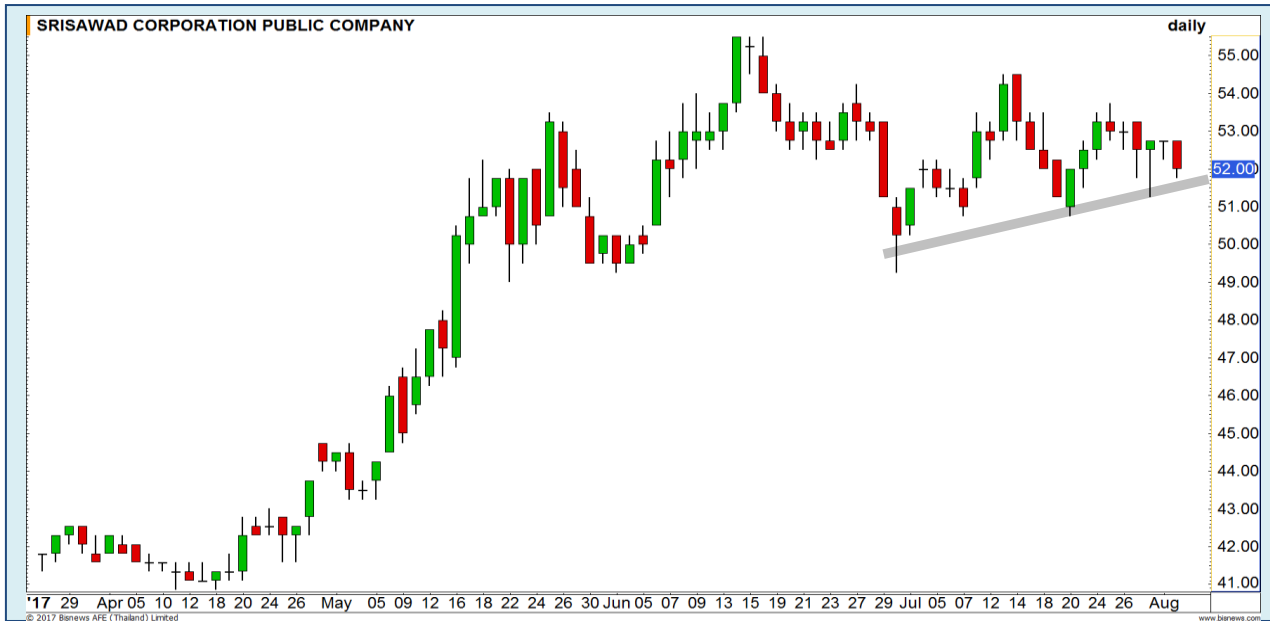
Support | 8.65
Resistance | 9.10
Stop loss | 8.30

คำแนะนำระยะสั้น (BUY)

Breakout ผ่านแนวต้านเดิมที่ 8.65 บาท
 ได้แล้ว และแท่งเทียนปิดบวกได้เต็มแท่ง
 ประกอบกับ RSI ที่ยังไม่เข้าเขต
 Overbought จึงมองว่าราคามีโอกาส
 ปรับตัวขึ้นได้ต่อ



Swing Trading



Support	51.75
Resistance	53.25
Stop loss	51

คำแนะนำระยะสั้น (BUY)

ราคาย่อตัวลงมาใกล้บริเวณเส้น Uptrend line มองเป็นจังหวะการเข้าซื้อที่ดี
ราคามีโอกาสฟื้นตัวกลับเข้าหาเป้าหมาย 53.25 บาท

SAWAD



Support	9.20
Resistance	9.70/10.00
Stop loss	9.00

คำแนะนำระยะสั้น (BUY)

บริเวณ 9.20 บาทเป็นฐานหลักของราคา
ทำให้ประเมินว่า Downside ในบริเวณนี้
จำกัด ราคามีโอกาสเกิดรอบการปรับตัวขึ้น

PSL



EA



มีโอกาสติด 38 บาท ไม่ผ่านแนวต้านดังกล่าว
 แนะนำทำ SBL

แนวรับ		แนวต้าน	
36.25	35.75	38	38.25

ราคาหุ้น EA ขึ้นทดสอบ High 37.75 บาท ทำ Higher High ผ่าน 27 มิ.ย. ณ ระดับ 37.50 บาท ขณะที่ปริมาณหุ้นเปลี่ยนมือหดตัว

มีโอกาสที่จะเกิดการชะลอ สู่แนวรับแรก 36.25 บาท

ปริมาณหุ้นที่ให้ยืมเพื่อขายชอร์ต

Stock	Available for borrowing (Share)
EA	496,500

(ข้อมูล ณ เวลา 9.30 น. ของวันก่อนหน้า)

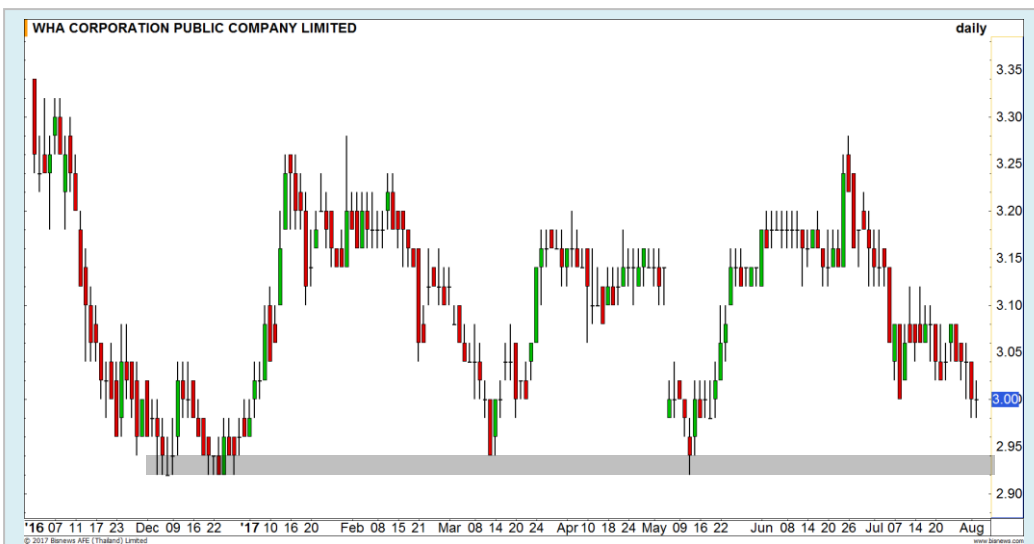
มีแนวรอซื้อกลับด้านแรก 36.25 บาท

สอบถามข้อมูลเพิ่มเติม กรุณาติดต่อ
 ฝ่ายธุรกิจยืมและให้ยืมหลักทรัพย์

โทรศัพท์ : 02-658-9699
 Email: sbl@fnsyrus.com



WHA : WHA24C1711A



แนวรับ		แนวต้าน	
2.96	2.92	3.04	3.10

ราคาอ่อนตัวลงมาใกล้แนวรับสำคัญ 2.92 บาท ซึ่งบริเวณนั้นเคยมีแรงซื้อกลับบ่อยครั้ง มองเป็นจังหวะสะสมที่ดี สำหรับนักลงทุนเล่นรอบ

ในรอบสั้นบริเวณนี้ก็ถือเป็นแนวรับเช่นเดียวกัน (Low เดิม) สามารถใช้เป็นจังหวะเก็งกำไรระยะสั้นได้



สอบถามข้อมูลเพิ่มเติม
โทรศัพท์ 02-658-9915
Email: dw@fnsyrus.com
Line: @dw24

Name	WHA24C1711A	Expire Date(Maturity Date)	07-Dec-2017
Underlying	WHA	Last Trading Date	30-Nov-2017
Type	Call	Listing Date	15-May-2017
Strike	3.900	Conversion Ratio	0.55500
TimeDecay Per Day	-1.31%	Effective Gearing	8.16
Delta	18.24%	Implied Volatility	44.00%

TOP GAINER AND LOSER

5 TOP MAINBROAD GAINER

Rank	Stock	PClose	%Change	Support	Resistance	Trend (1 Week)	Technical View
1	SCI	12.21	12.21	7/6.65	7.70/8	Downtrend	ฟื้นตัวระยะสั้นก่อนลงต่อ
2	JAS	6.54	6.54	8.05/7.90	8.30/8.50	Sideway Down	กรอบใหญ่ยังคงเป็น Sideway Down

5 TOP MAINBROAD LOSER

Rank	Stock	PClose	%Change	Support	Resistance	Trend (1 Week)	Technical View
1	ECL	3.06	6.71	3/2.90	3.20/3.40	Uptrend	มีแรงซื้อกลับขึ้นเหนือ 3 บาท ยังมองบวก
2	NYT	5.45	4.39	5.40/5.20	5.60/5.80	Downtrend	กำลังหาจุด Bottom ใหม่
3	GLOBAL	13.60	2.16	13.40/13	13.70/14	Downtrend	มีความเสี่ยงลงทำ Low ใหม่
4	INTUCH	58.75	2.08	58/56	59.50/60	Sideway	พักตัว Sideway ออกด้านข้าง

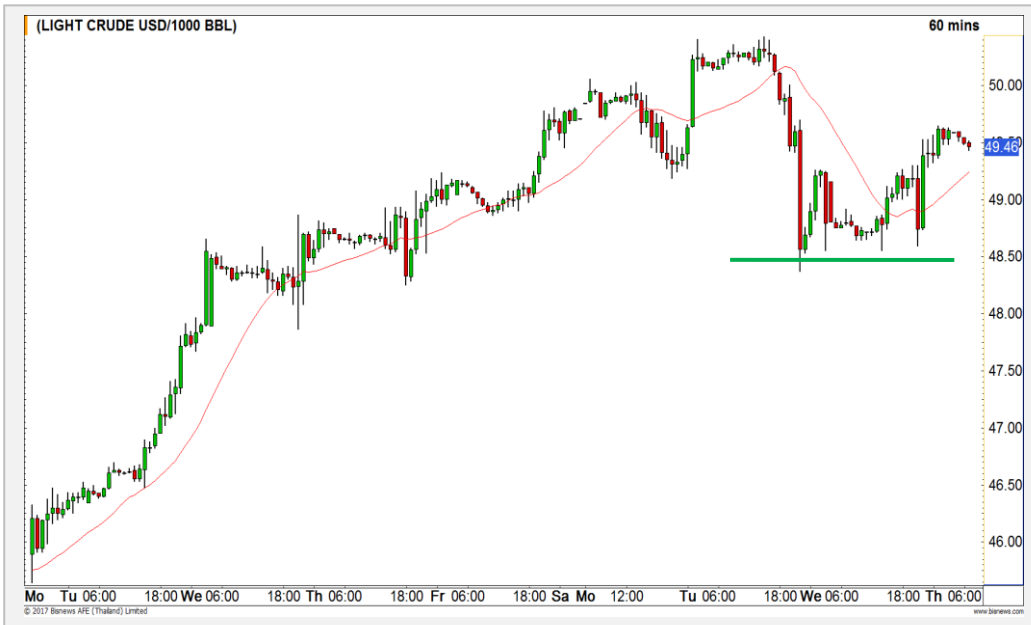
หมายเหตุประกอบการเลือก Top Gainer และ Top Loser

- ปริมาณการซื้อขายเฉลี่ย 5 วัน มากกว่า 10 ล้านบาท
- ไม่นับรวม DW และ Warrant
- ราคาหุ้นไม่ต่ำกว่า 1 บาท

** เนื่องจากหุ้นในกลุ่มนี้ส่วนใหญ่เป็นหุ้นที่ผันผวนแรงกว่าตลาด นักลงทุนควรใช้ความระมัดระวังเป็นพิเศษ **



WTI Oil

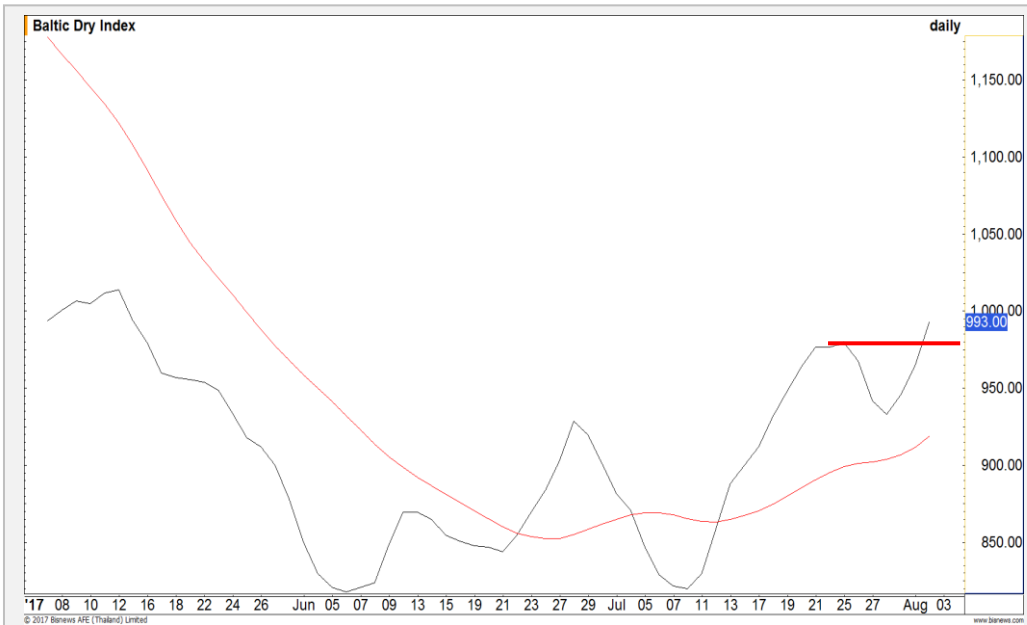


	Level 1	Level 2
Support	49.00	48.50
Resistance	49.70	50.20

แนวโน้มรวมเป็น Sideway

ราคาน้ำมันดิบวอชิงตันขึ้นหลังทดสอบแนวรับบริเวณ 49.30-49.50 ดอลลาร์แล้ว ยืนได้ แต่มองแนวโน้มโดยรวมเป็นการแกว่ง Sideway ในกรอบเท่านั้น เนื่องจากยังไม่สามารถทำ High ใหม่ได้

Baltic Dry Index



	Level 1	Level 2
Support	980	960
Resistance	1014	1030

Higher High ยืนยันการขึ้นต่อ

ดัชนีค่าระวางเรือปิดที่ระดับ 993 จุดเป็นการ Confirm การทำ Higher High ขึ้นในรอบนี้ จึงยังประเมินว่ามีโอกาสปรับตัวขึ้นได้อีกในภาพระยะกลาง

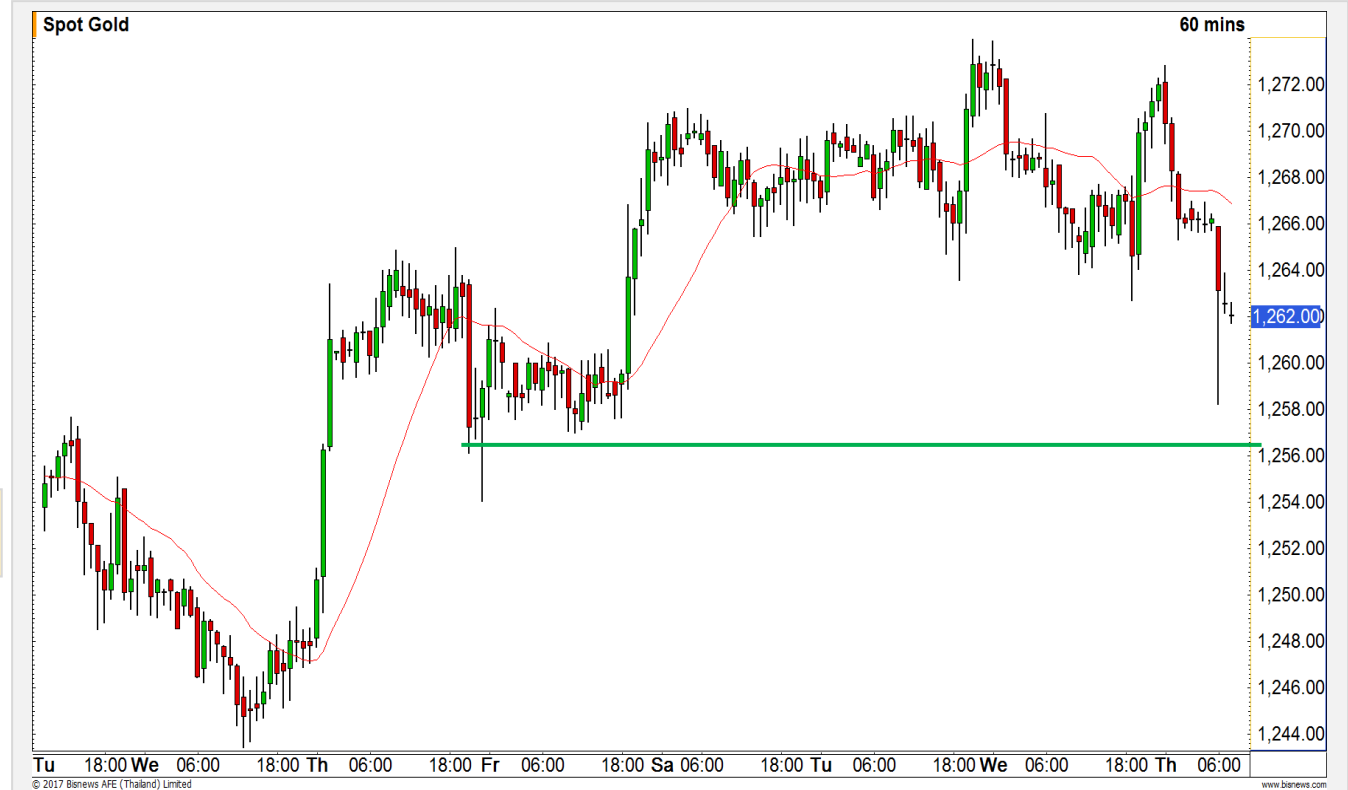
Gold Futures

หลุดแนวรับ Confirm การเกิด Bearish Divergence

ภาพทางเทคนิคราย 60 นาที ราคาทองคำหลุดแนวรับที่ 1265 ดอลลาร์ลงมาแล้ว เป็นการ Confirm การเกิดสัญญาณ Bearish Divergence ที่เกิดขึ้นในช่วงก่อนหน้า แนวโน้มยังมองลงต่อมาที่เป้าหมายบริเวณ 1256-1260 ดอลลาร์

คำแนะนำระยะสั้น GFQ17 (Trading Short)

- ตันทุน Short ที่บริเวณ 1270 ดอลลาร์ ถือต่อ ปิดทำกำไรที่บริเวณ 1255-1260 ดอลลาร์ และมีจุดตัดขาดทุนที่ 1270 ดอลลาร์



แนวรับ		แนวต้าน	
1260	1255	1267	1274

2 ส.ค. 2017
 กองทุน SPDR คงการถือครองทองคำ
 ที่ระดับ 791.88 ตัน

Contracts	Long	Short	Net	YTD
Institution	6028	7043	(1015)	2327
Foreign	3214	1891	1323	-18524
Local	8588	8896	(308)	16197

USD Futures

รอดูต่อ กรณีค่าเงินบาทขึ้น 33.25 บาท/ดอลลาร์สหรัฐ น่าจะเริ่มอ่อนค่าช่วงสั้นๆ

ประเมินค่าเงินบาทจะมีรอบอ่อนค่าในช่วงสั้น หลังขึ้นทำระดับแข็งค่าไม่เกิน 33.25 บาท/ดอลลาร์สหรัฐ มีเป้าหมายอ่อนค่า 33.35-33.40 บาท/ดอลลาร์สหรัฐ

ขณะที่รอบหลักยังอยู่ในกรอบแข็งค่า

คำแนะนำระยะสั้น USDU17 (Trading Long)

- พอร์ตว่างรอดูทิศทางไม่แข็งค่าเกิน 33.20 บาท/ดอลลาร์สหรัฐ กลับมาเปิด Long ในช่วงสั้นอีกรอบ ตัดขาดทุนกรณีแข็งค่าเกิน 33.20 บาท/ดอลลาร์สหรัฐ



แนวรับ		แนวต้าน	
33.25**	33.20*	33.35*	33.40**

Market Summary & Theoretical Price

SET50 Index Futures

Series	Settle	Change	Vol. Contracts	Change	OI	Change	Days to Delivery	Theoretical			Div. Yield	Fund Rate	Basis	Premium Discount
								Theoretical	Lower	Upper				
S50Q17	1003.6	2.20	0	0	2	0	27	1005.41	1004.85	1009.50	0.79%	0.015	-1.28	-1.81
S50U17	998.5	1.70	50204	-19705	335935	8255	57	1006.51	1005.34	1015.14	0.46%	0.015	-6.38	-8.01
S50V17	1000.7	2.10	0	-2	2	0	86	1006.47	1004.69	1019.49	0.83%	0.015	-4.18	-5.77
S50Z17	1000.1	1.20	3779	-1909	38369	632	147	1004.84	1001.80	1027.10	1.51%	0.015	-4.78	-4.74
S50H18	996.3	1.30	148	-82	3408	11	239	1003.89	998.96	1040.08	1.65%	0.015	-8.58	-7.59
S50M18	990.5	0.90	45	-80	1557	-4	329	991.66	984.86	1041.47	2.96%	0.015	-14.38	-1.16

Gold Futures

Series	Settle	Change	Vol. Contracts	Change	OI	Change	Days to Delivery	Theoretical			Premium / Discount	Risk Free Rate
								Theoretical	Lower	Upper		
GFQ17	20,080	0	446	-23	2,895	55	27	19,992	19,981	20,073	88.18	1.50%
GFV17	20,120	0	187	99	832	93	88	20,042	20,006	20,307	78.12	1.50%
GFZ17	20,160	-20	111	85	318	87	147	20,090	20,030	20,533	69.70	1.50%

USD Futures

Series	Settle	Change	Days to Delivery	Theoretical	Basis
USDQ17	33.30	0.05	27	33.35	0.02
USDU17	33.26	0.00	56	33.43	-0.02
USDV17	33.28	0.01	86	33.51	0.00
USDZ17	33.30	-0.01	147	33.67	0.02

DISCLAIMER: รายงานฉบับนี้จัดทำโดยบริษัทหลักทรัพย์ ฟินันเซีย ไซรัส จำกัด (มหาชน) "บริษัท" ข้อมูลที่ปรากฏในรายงานฉบับนี้ถูกจัดทำขึ้นบนพื้นฐานของแหล่งข้อมูลที่เชื่อหรือควรเชื่อว่ามีที่น่าเชื่อถือ และหรือมีความถูกต้อง / อย่างไรก็ตามบริษัทไม่รับรองความถูกต้องครบถ้วนของข้อมูลดังกล่าว ข้อมูลและความเห็นที่ปรากฏอยู่ในรายงานฉบับนี้อาจมีการเปลี่ยนแปลง แก้ไข หรือเพิ่มเติมได้ตลอดเวลาโดยไม่ต้องแจ้งให้ทราบล่วงหน้า บริษัทไม่มีความประสงค์ที่จะชักจูงหรือชี้ชวนให้ผู้ลงทุน ลงทุนซื้อหรือขายหลักทรัพย์ตามที่ปรากฏในรายงานฉบับนี้ รวมทั้งบริษัทไม่ได้รับประกันผลตอบแทนหรือราคาของหลักทรัพย์ตามข้อมูลที่ปรากฏแต่อย่างใด บริษัทจึงไม่รับผิดชอบต่อความเสียหายใดๆ ที่เกิดขึ้นจากการนำข้อมูลหรือความเห็นในรายงานฉบับนี้ไปใช้ไม่ว่ากรณีใดก็ตาม ผู้ลงทุนควรศึกษาข้อมูลและใช้ดุลยพินิจอย่างรอบคอบในการตัดสินใจลงทุน

บริษัทขอสงวนลิขสิทธิ์ในข้อมูลและความเห็นที่ปรากฏอยู่ในรายงานฉบับนี้ ห้ามมิให้ผู้ใดนำข้อมูลและความเห็นในรายงานฉบับนี้ไปใช้ประโยชน์ คัดลอก ตัดแปลง ทำซ้ำ นำออกแสดงหรือเผยแพร่ต่อสาธารณชนไม่ว่าทั้งหมดหรือบางส่วน โดยไม่ได้รับอนุญาตเป็นลายลักษณ์อักษรจากบริษัทล่วงหน้า การลงทุนในหลักทรัพย์มีความเสี่ยง ผู้ลงทุนควรศึกษาข้อมูลและพิจารณาอย่างรอบคอบก่อนการตัดสินใจลงทุน

บริษัทหลักทรัพย์ ฟินันเซีย ไซรัส จำกัด) ปล่อยให้เป็นผู้ดูแลสภาพ (มหาชน)Market Maker) และผู้ออกใบสำคัญแสดงสิทธิอนุพันธ์ (Derivative Warrants) บนหลักทรัพย์ที่ปรากฏอยู่ในรายงานฉบับนี้ โดยบริษัทฯ อาจจัดทำบทวิเคราะห์ของหลักทรัพย์อ้างอิงดังกล่าวนี้ ดังนั้น นักลงทุนควรศึกษารายละเอียดในหนังสือชี้ชวนของใบสำคัญแสดงสิทธิอนุพันธ์ดังกล่าวก่อนตัดสินใจลงทุน