



SET INDEX

รอบเช้าเปิดบวก โดยมีแนวต้าน
ย่อต้านแรก 1755 จุด

ศุกร์ที่ 29 ธ.ค. 60 ปิดเหนือแนว
รับ 1752 จุดได้ ฉะนั้นรอบหลักยังจะ
แกว่งตัว และไม่ได้ถูกยืนยันการสร้าง
Peak ระยะสั้นที่ 1763.36 จุด

แต่จากการเกิดสัญญาณ
Negative Divergence ระหว่างทาง
ของรอบขาขึ้น ที่ยังไม่ได้ถูกทำลาย
สัญญาณ ส่งผลให้มีโอกาสเผชิญแรง
ขายที่แนวต้าน 1760 จุดได้

ระดับเสี่ยงจะเกิดเมื่อปิดหลุดแนว
รับ 1753 จุด เพราะจะเปิดความเสี่ยง
ชะลอสู่ฐานระดับลิกที่ 1730 จุดในระยะ
ถัดมาได้

แนวรับ	1750	1747**
แนวต้าน	1760**	1763*

SET

daily



Technical Review:

- S50H18: รอบเช้าคาดว่าจะเปิดบวกขึ้นก่อน วางแนวต้านย่อ 1134-1135 จุด
- Momentum Trading : LPN , THANI
- Swing Trading : RATCH , PSH

SET50 Index Futures



**เปิดบวก แต่ให้ดูแนวต้านย่อย 1134-1135
จุดไว้เป็นด่านแรกก่อน**

29 ธ.ค. 60 นักลงทุนต่างชาติกลับมา Long สุทธิ 4,701 สัญญา (2 ต.ค.-29 ธ.ค. นักลงทุนต่างชาติมียอด Short สุทธิสะสม 66,959 สัญญา)

คาดว่ารอบเช้าจะเปิดบวกได้ หลังจาก 29 ธ.ค. 60 ค่า Basis ปิด Discount ถึง 4.14 จุด แต่ให้ดูที่แนวต้านย่อย 1134-1135 จุดไว้ก่อน อาจจะมีแรงขายกดราย ชม.

ความเสี่ยงจะเปิดทันทีเมื่อหลุดแนว 1130 จุด และถึง Low ของวันหลุดต่ำกว่า 1126 จุด

กลยุทธ์ S50H18 (Trading Short)

- ถือ Trading Short ข้ามปิดต้นทุนช่วง 1134-1137 จุด ถือรอปิดทำกำไรที่แนวรับ 1126 จุด หรือ 1120 จุด กรณีบวกขึ้นแรงเหนือคาด ทะลุแนวต้าน 1137 จุด ตัดขาดทุนทันที
- พอร์ตว่าง รอดูระยะดีดเข้านี้ กรณีไม่ผันแนวต้าน 1137 จุด แนะนำเปิด Trading Short

แนวรับ		แนวต้าน	
1126**	1120*	1135**	1137*

Contracts	Long	Short	Net	YTD
Institution	11815	18675	-6860	86493
Foreign	17112	12411	4701	-168542
Local	58257	56098	2159	82049

SET50 Index Options

คำแนะนำ : Wait and See

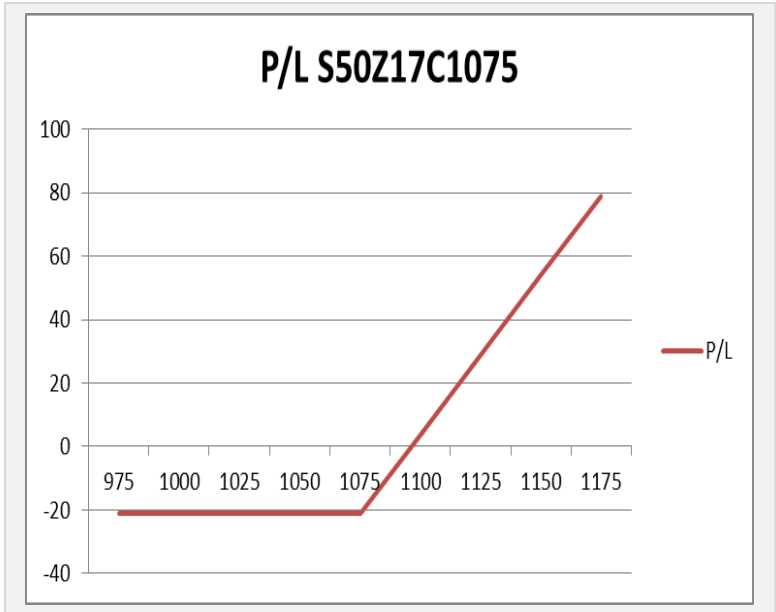
กลยุทธ์ : Wait and See

ขาดทุนสูงสุด : -

กำไรสูงสุดทางทฤษฎี : -

เป้าหมายการทำกำไร : -

จุดคุ้มทุน(เมื่อหมดอายุ) : -



SET50 Index	Long S50Z17C1075	Cost	Profit/Loss
975	-100	21.1	-21.1
1000	-75	21.1	-21.1
1025	-50	21.1	-21.1
1050	-25	21.1	-21.1
1075	0	21.1	-21.1
1100	25	21.1	3.9
1125	50	21.1	28.9
1150	75	21.1	53.9
1175	100	21.1	78.9

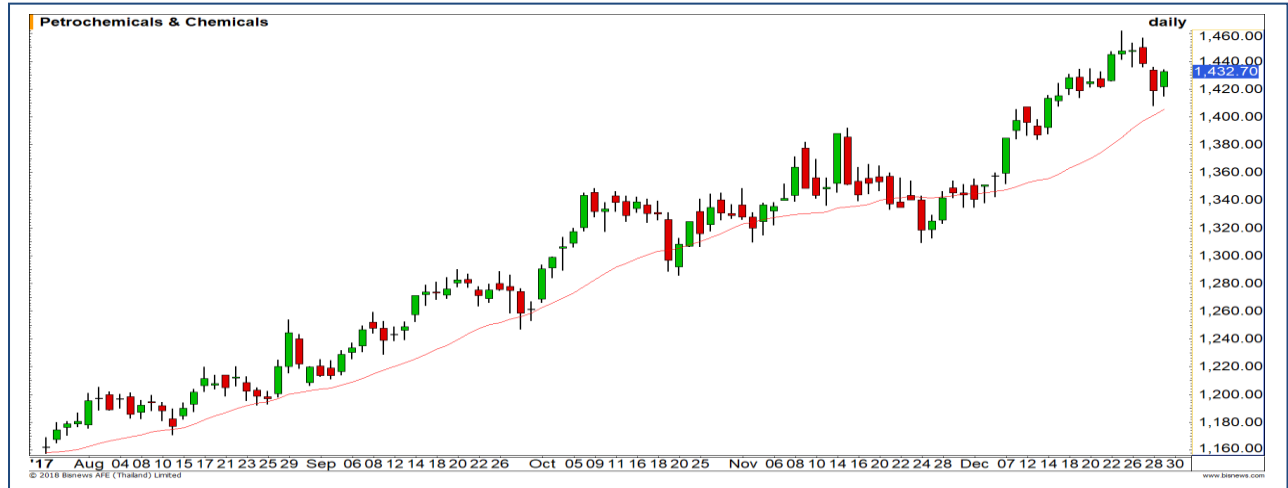
		Price	Change	Vol.	Open Interest	Intrinsic Value	Time Value	Break Even	All-in-Premium	Implied Volatility	Effective Gearing
Call Option	S50Z17C1025	113.50	2.40	20.00	3347	111.92	1.58	1138.50	0.00	71.17%	9.51
	S50Z17C1050	88.70	8.10	89.00	3052	86.92	1.78	1138.70	0.00	59.21%	11.98
	S50Z17C1075	62.00	0.80	77.00	4140	61.92	0.08	1137.00	0.00	26.49%	18.16
	S50Z17C1100	34.00	-1.80	108.00	5643	36.92	-2.92	1134.00	0.00	0.00%	30.80
	S50Z17C1125	11.50	-1.00	739.00	9824	11.92	-0.42	1136.50	0.00	0.00%	95.40
Put Option	S50Z17P1025	0.10	0.00	60.00	4380	0.00	0.10	1024.90	-0.10	46.30%	-72.69
	S50Z17P1050	0.10	0.00	29.00	4797	0.00	0.10	1049.90	-0.08	36.62%	-90.17
	S50Z17P1075	0.20	0.10	37.00	6151	0.00	0.20	1074.80	-0.05	29.62%	-101.91
	S50Z17P1100	0.10	0.00	196.00	5449	0.00	0.10	1099.90	-0.03	17.02%	-180.68
	S50Z17P1125	1.80	0.30	465.00	4826	0.00	1.80	1123.20	-0.01	14.56%	-132.94

Petrochemicals

	Level 1	Level 2
Support	1420	1400
Resistance	1460	1470

รืบาวนจากเส้น Moving Average 20 วัน

ดัชนีกลุ่มปิโตรเคมีรืบาวนขึ้นจากเส้น Moving Average 20 วัน คาดการณ์การปรับตัวขึ้นต่อเพื่อทดสอบ High เดิมที่บริเวณ 1460 จุด

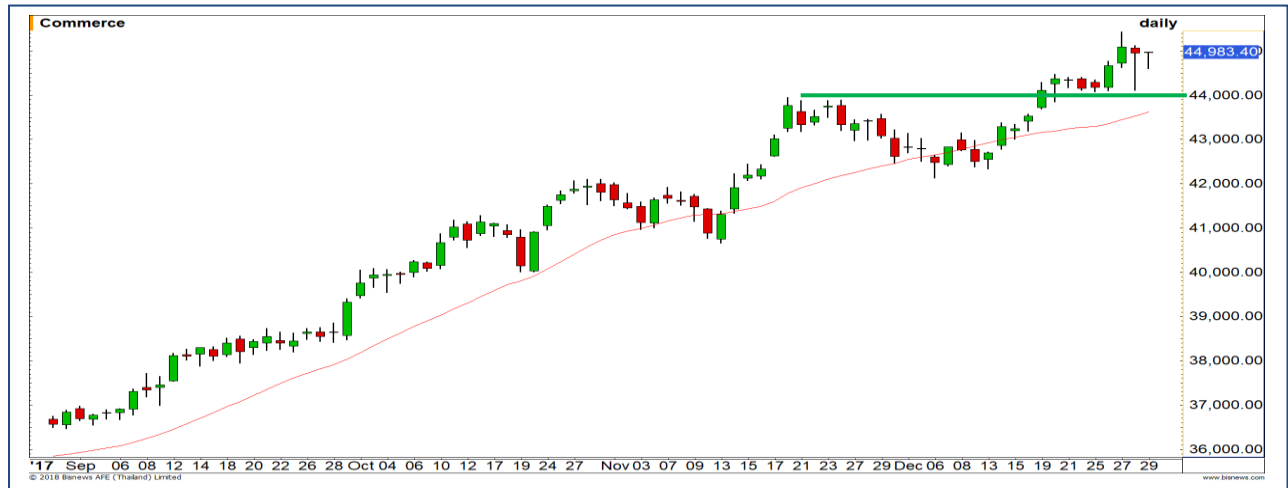


Commerce

	Level 1	Level 2
Support	44500	44000
Resistance	45100	45300

แนวโน้มยังแข็งแกร่ง

แนวโน้มหลักยังแข็งแกร่ง สังเกตจากแรงซื้อกลับที่มีเข้ามาตลอด ดังนั้นตราบิตที่ยังยืนเหนือแนวรับที่ 44000 จุดได้ มีโอกาสปรับตัวขึ้นต่อ



Top Most Active



Support 67.25 66.50 Resistance 68.75 70

AOT (DAY): แนวโน้มหลักยังคงแข็งแกร่งทำให้เรามองว่าราคามีโอกาสปรับตัวขึ้นต่อไปที่กรอบบนของ Bollinger bands



Support 231 227 Resistance 235 237

KBANK (DAY): MACD ตัด Signal line ลงเป็นวันแรก ประเมินราคามีโอกาสพักตัว Sideway ออกด้านข้าง



Support 52.75 52 Resistance 53.75 54.50

IVL (DAY): รอบสั้นเริ่มมีแรงซ็อกกลับเข้ามาที่บริเวณแนวรับ 52 บาท ราคามีโอกาสขึ้นแตะ High เดิมบริเวณ 54.50 บาท



Support 19.20 19 Resistance 19.70 20

BANPU (DAY): มองแนวต้านหลัก 20 บาท แต่อาจมีการย่อสลับระหว่างการขึ้นทดสอบแนวต้านดังกล่าว

Momentum Trading

LPN

Support | 13
Resistance | 13.70
Stop loss | 12.70

คำแนะนำระยะสั้น (BUY)

ราคาสามารถทะลุแนวต้านเส้น Downtrend line มาได้ ดึงภาพเชิงบวกเข้ามา มีโอกาสที่จะได้เห็นการปรับตัวขึ้นต่อของราคา



THANI

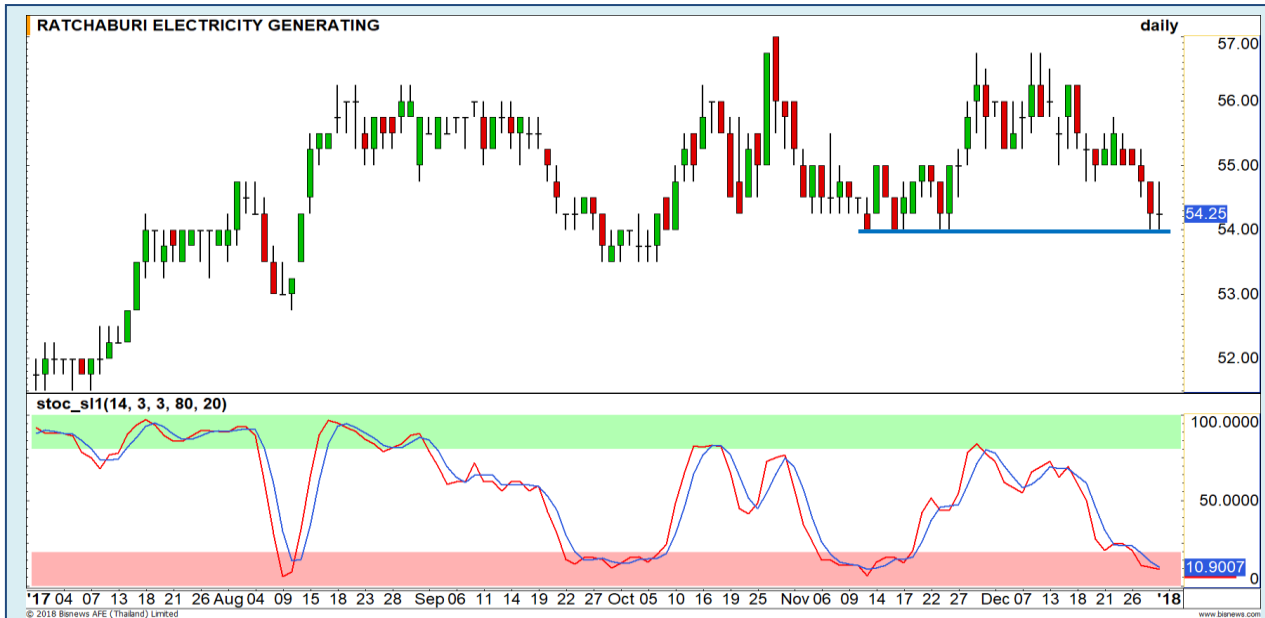
Support | 10.60
Resistance | 11.20/11.50
Stop loss | 10.20

คำแนะนำระยะสั้น (BUY)

ราคาอยู่ที่บริเวณ High เดิมที่ 10.80 บาท มองว่ามีโอกาสผ่านขึ้นทำ New High เพราะมีการทำฐานที่สูงขึ้น เมื่อผ่านได้ด้านบน Upside เปิด



Swing Trading

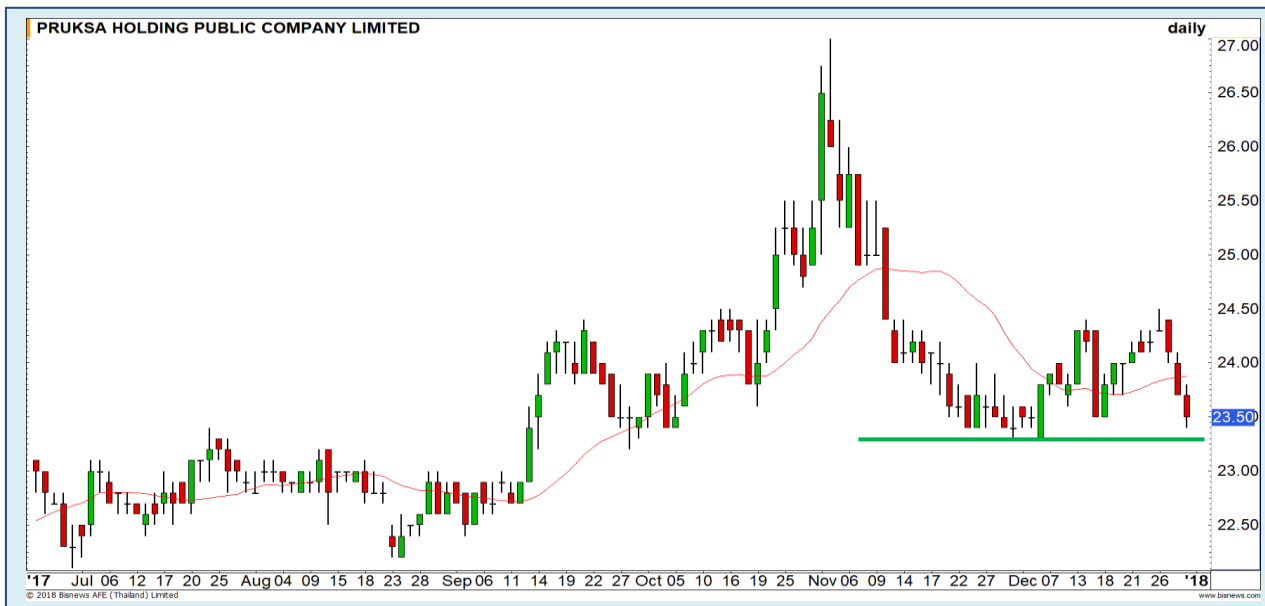


Support	54
Resistance	55.25
Stop loss	53.50

คำแนะนำระยะสั้น (BUY)

สัญญาณ Stochastic เข้าสู่ภาวะ Oversold ใกล้บริเวณแนวรับ 54 บาท เราประเมินในรอบสั้นมีโอกาสได้เห็นการติดกลับของราคา

RATCHI



Support	23.40
Resistance	24.40
Stop loss	23.00

คำแนะนำระยะสั้น (BUY)

ราคาย่อตัวลงลงมาที่แนวรับเดิมบริเวณ 23.40 บาท มองเป็นจังหวะเข้าซื้อเก็งกำไร เพราะภาพหลักยังเป็นการแกว่ง Sideway ในกรอบ 23.40-24.40 บาท

PSH



INTUCH



**ปิดท้ายปียังไม่ฟื้นแนวตัดขาดทุนที่ 56.50 บาท
ยังเน้นรอซื้อคืน**

แนวรับ		แนวต้าน	
55.00	54.75	56.50	57.00

29 ธ.ค. 60 ยังปิดไม่ฟื้น 56.50 บาท ฉะนั้นต้นทุน
ทำ SBL เมื่อ 21 ธ.ค. ที่ผ่านมา ช่วง 55.50-55.75 บาท
ยังรอซื้อคืน โดยยกแนวรับแรกสูงขึ้นมาอยู่ที่ 55.00 บาท
การฟื้นตัวแบบ V-Shape น่าจะติดปากการฟื้นตัว

ปริมาณหุ้นที่ให้ยืมเพื่อขายชอร์ต

Stock	Available for borrowing (Share)
INTUCH	1,698,000

(ข้อมูล ณ เวลา 9.00 น. ของวันก่อนหน้า)

ทะลุแนวต้าน 56.50 บาท ตัดขาดทุนทันที

**สอบถามข้อมูลเพิ่มเติม กรุณาติดต่อ
ฝ่ายธุรกิจยืมและให้ยืมหลักทรัพย์**

โทรศัพท์ : 02-658-9699
Email: sbl@fnsyrus.com

BLAND : BLAN24C1803A



แนวรับ		แนวต้าน	
1.77	1.75	1.82	1.85

ราคาสามารถยืนแนวรับสำคัญที่ 1.75 บาทได้ (บริเวณนี้มีแรงซื้อกลับอยู่บ่อยครั้ง) ประเมินราคามีโอกาสเข้าสู่รอบการฟื้นตัว มีแนวต้านรอทดสอบ 1.82 / 1.85 บาท ตามลำดับ



สอบถามข้อมูลเพิ่มเติม
โทรศัพท์ 02-658-9915
Email: dw@fnsyrus.com
Line: @dw24

Name	BLAN24C1803A	Expire Date(Maturity Date)	21-Mar-2018
Underlying	BLAND	Last Trading Date	15-Mar-2018
Type	Call	Listing Date	15-Aug-2016
Strike	1.964	Conversion Ratio	0.37367
TimeDecay Per Day	-1.46%	Effective Gearing	11.09
Delta	30.26%	Implied Volatility	35.00%

TOP GAINER AND LOSER

5 TOP MAINBROAD GAINER

Rank	Stock	PClose	%Change	Support	Resistance	Trend (1 Week)	Technical View
1	SPI	75	+11.52	72/69	77/80	Uptrend	คาดว่าจะเห็นการขึ้นทำ All time high
2	KTIS	6.95	+8.59	6.70/6.50	7/7.10	Sideway	ต้องผ่านแนวต้าน 7.10 บาท ถึงจะหลุดกรอบ Sideway
3	DDD	88.50	+5.67	87.50/86.25	89.75/92	Sideway Up	รายชม. เริ่มเห็นแรงซื้อกลับ
4	MEGA	44	+4.76	43/42	44.25/46	Sideway Up	ถ้าผ่านแนวต้าน 44.25 บาท Upside เปิด

5 TOP MAINBROAD LOSER

Rank	Stock	PClose	%Change	Support	Resistance	Trend (1 Week)	Technical View
1	SKN	6.90	-5.48	6.75/6.50	7.10/7.30	Downtrend	มีแรงขายแนวต้าน 7.30 บาท มองอ่อนตัว

หมายเหตุประกอบการเลือก Top Gainer และ Top Loser

- ปริมาณการซื้อขายเฉลี่ย 5 วัน มากกว่า 10 ล้านบาท
- ไม่รวม DW และ Warrant
- ราคาหุ้นไม่ต่ำกว่า 1 บาท

**** เนื่องจากหุ้นในกลุ่มนี้ส่วนใหญ่เป็นหุ้นที่ผันผวนแรงกว่าตลาด นักลงทุนควรใช้ความระมัดระวังเป็นพิเศษ ****



WTI Oil



Level 1 Level 2

Support

60.00

59.50

Resistance

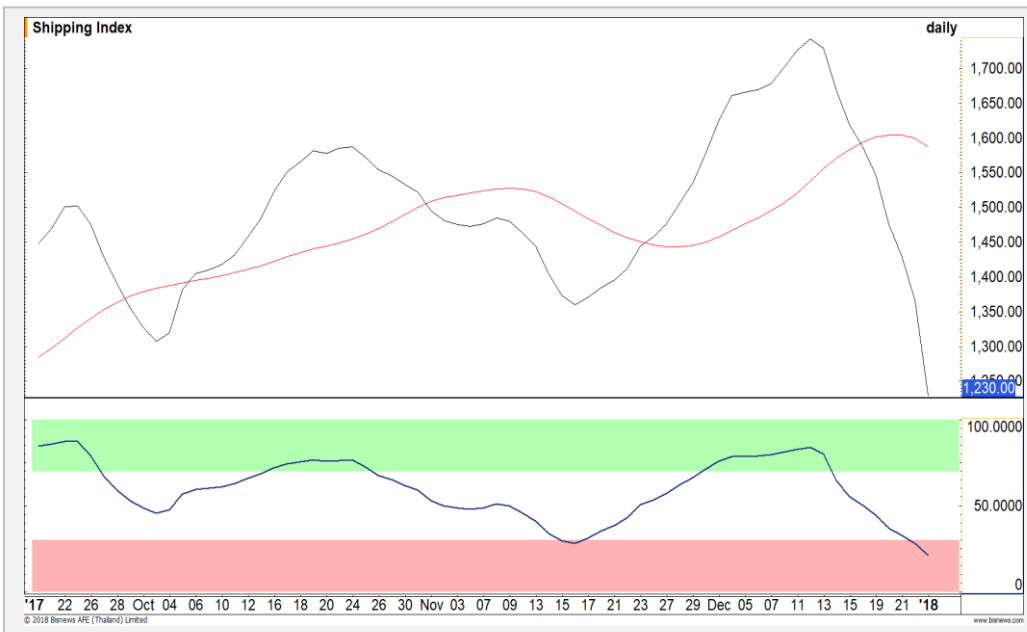
60.70

61.20

พักระหว่างชั่วโมง แต่ภาพหลักขึ้นต่อ

จากภาพรายวัน ราคาน้ำมัน Breakout ผ่านแนวต้านที่ 60 ดอลลาร์มาแล้ว ทำให้ภาพระยะกลางยังมองการขึ้นต่อ แต่ระยะสั้นมีโอกาสพักตัวในระหว่างชั่วโมง ซึ่งมองเป็นจังหวะเข้าซื้อ

Baltic Dry Index



Level 1

Level 2

Support

1220

1200

Resistance

1270

1300

RSI Oversold

ดัชนีค่าระวางเรือปรับตัวลงมาแรง แต่ RSI เข้าสู่เขต Oversold แล้ว ทำให้คาดการณ์ว่ามีโอกาสที่จะเข้าสู่รอบการปรับขึ้น

Gold Futures

RSI Overbought

จากภาพรายวันราคาทองคำปรับตัวขึ้นอย่างต่อเนื่อง แต่จาก RSI ที่เข้าเขต Overbought แล้ว ทำให้มองว่า ระยะสั้นมีโอกาสเกิดการพักตัวก่อน นักลงทุนที่ Aggressive รับความเสี่ยงได้สูง แนะนำ Trading Short ส่วนนักลงทุนที่ Conservative รอเปิด Long เมื่อราคาย่อตัวลง

คำแนะนำระยะสั้น GFG18

- Trading Short ที่บริเวณ 1320 ดอลลาร์ โดยมีเป้าหมายการทำการที่ 1300 ดอลลาร์ และมีจุดตัดขาดทุนที่ 1340 ดอลลาร์

2 ม.ค. 2018

กองทุน SPDR ลดการถือครองทองคำลง
1.18 ตัน สู่ระดับ 836.32 ตัน



แนวรับ		แนวต้าน	
1314	1307	1325	1330

Contracts	Long	Short	Net	YTD
Institution	2402	2807	-405	10888
Foreign	1918	1059	859	-40980
Local	5198	5652	-454	30092

USD Futures

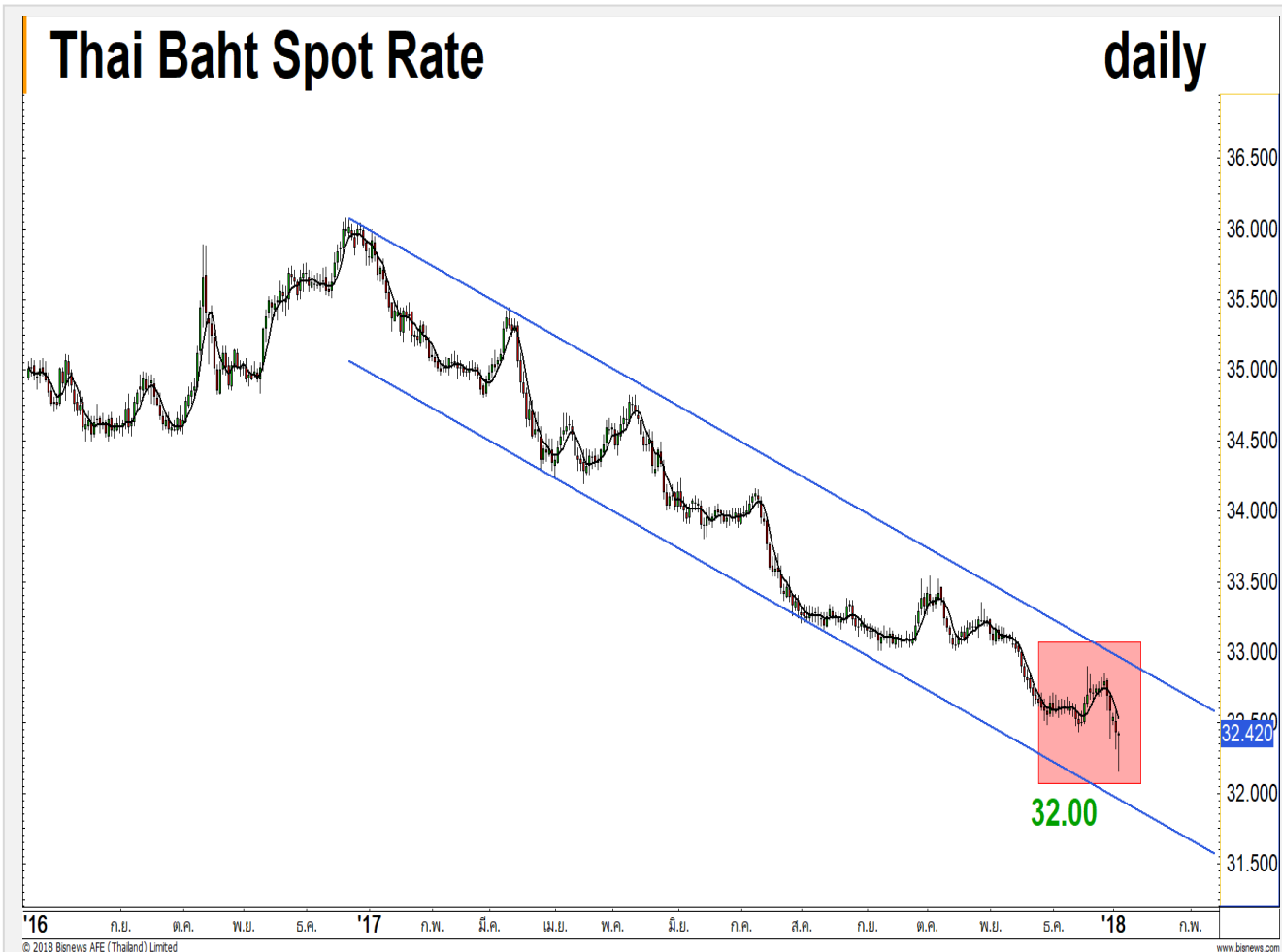
**เข้านี้แกว่งในกรอบ 32.65-32.78
บาท/ดอลลาร์สหรัฐ**

2 ม.ค. 61 ค่าเงินบาทแข็งค่าทดสอบระดับสูงสุดที่ 32.40 บาท/ดอลลาร์สหรัฐ เข้านี้เปิดตรงตัวในเชิงอ่อนค่า สลับ คาดว่าจะเริ่มระยะกลับมาอ่อนค่า

ขณะที่เข้านี้ประเมิน แกว่งช่วง 32.40-32.50 บาท/ดอลลาร์สหรัฐ

คำแนะนำระยะสั้น USDH18 (เปิด Long)

- พอร์ตว่าง แนะนำกลับมาเปิดสถานะ Long



แนวรับ		แนวต้าน	
32.40**	32.35	32.45*	32.50**

Market Summary & Theoretical Price

SET50 Index Futures

Series	Settle	Change	Vol. Contracts	Change	OI	Change	Days to Delivery	Theoretical			Div. Yield	Fund Rate	Basis	Premium Discount
								Theoretical	Lower	Upper				
S50F18	1133.0	5.1	14	5	77	6	27	1136.31	1135.68	1140.93	0.00	0.02	-2.14	-3.31
S50G18	1131.8	5.0	0	-3	18	0	55	1137.69	1136.41	1147.10	0.00	0.02	-3.34	-5.89
S50H18	1131.0	0.9	81737	-62198	304334	4471	86	1134.28	1132.28	1148.99	0.02	0.02	-4.14	-3.28
S50M18	1129.3	0.2	4451	-1145	8755	721	176	1123.21	1119.10	1153.31	0.04	0.02	-5.84	6.09
S50U18	1126.8	0.7	674	-275	4833	67	267	1099.35	1093.12	1145.02	0.06	0.02	-8.34	27.45
S50Z18	1127.1	2.1	308	59	447	243	358	1054.20	1045.85	1115.43	0.09	0.02	-8.04	72.90

Gold Futures

Series	Settle	Change	Vol. Contracts	Change	OI	Change	Days to Delivery	Theoretical			Premium / Discount	Risk Free Rate
								Theoretical	Lower	Upper		
GFG18	20140	60	231	137	1877	-1	55	20368	20345	20536	-227.74	0.02
GFJ18	20180	70	111	97	937	77	114	20417	20369	20766	-237.01	0.02
GFM18	20230	40	19	18	19	18	176	20469	20395	21008	-238.79	0.02

USD Futures

Series	Settle	Change	Days to Delivery	Theoretical	Basis
USDF18	32.64	-0.17	27	32.46	0.25
USDG18	32.56	-0.23	55	32.53	0.17
USDH18	32.62	-0.10	85	32.61	0.23
USDM18	32.57	-0.23	176	32.85	0.18

DISCLAIMER: รายงานฉบับนี้จัดทำโดยบริษัทหลักทรัพย์ ฟินันเซีย ไซรัส จำกัด (มหาชน) "บริษัท" ข้อมูลที่ปรากฏในรายงานฉบับนี้ถูกจัดทำขึ้นบนพื้นฐานของแหล่งข้อมูลที่น่าเชื่อถือ และหรือมีความถูกต้อง อย่างไรก็ตามบริษัทไม่รับรองความถูกต้อง/ครบถ้วนของข้อมูลดังกล่าว ข้อมูลและความเห็นที่ปรากฏอยู่ในรายงานฉบับนี้อาจมีการเปลี่ยนแปลง แก้ไข หรือเพิ่มเติมได้ตลอดเวลาโดยไม่ต้องแจ้งให้ทราบล่วงหน้า บริษัทไม่มีความประสงค์ที่จะชักจูงหรือชี้ชวนให้ผู้ลงทุน ลงทุนซื้อหรือขายหลักทรัพย์ตามที่ปรากฏในรายงานฉบับนี้ รวมทั้งบริษัทไม่ได้รับประกันผลตอบแทนหรือราคาของหลักทรัพย์ตามข้อมูลที่ปรากฏแต่อย่างใด บริษัทจึงไม่รับผิดชอบต่อความเสียหายใดๆ ที่เกิดขึ้นจากการนำข้อมูลหรือความเห็นในรายงานฉบับนี้ไปใช้ไม่ว่ากรณีใดก็ตาม ผู้ลงทุนควรศึกษาข้อมูลและใช้ดุลยพินิจอย่างรอบคอบในการตัดสินใจลงทุน

บริษัทขอสงวนลิขสิทธิ์ในข้อมูลและความเห็นที่ปรากฏอยู่ในรายงานฉบับนี้ ห้ามมิให้ผู้ใดนำข้อมูลและความเห็นในรายงานฉบับนี้ไปใช้ประโยชน์ คัดลอก ดัดแปลง ทำซ้ำ นำออกแสดงหรือเผยแพร่ต่อสาธารณชนไม่ว่าทั้งหมดหรือบางส่วน โดยไม่ได้รับอนุญาตเป็นลายลักษณ์อักษรจากบริษัทล่วงหน้า การลงทุนในหลักทรัพย์มีความเสี่ยง ผู้ลงทุนควรศึกษาข้อมูลและพิจารณาอย่างรอบคอบก่อนการตัดสินใจลงทุน

บริษัทหลักทรัพย์ ฟินันเซีย ไซรัส จำกัด (มหาชน) อาจเป็นผู้ดูแลสภาพคล่อง (Market Maker) และผู้ออกใบสำคัญแสดงสิทธิอนุพันธ์ (Derivative Warrants) บนหลักทรัพย์ที่ปรากฏอยู่ในรายงานฉบับนี้ โดยบริษัท อาจจัดทำทวีเคาระห์ของหลักทรัพย์อ้างอิงดังกล่าวนี้ ดังนั้น นักลงทุนควรศึกษารายละเอียดในหนังสือชี้ชวนของใบสำคัญแสดงสิทธิอนุพันธ์ดังกล่าวก่อนตัดสินใจลงทุน