



## SET INDEX

วันนี้กรณีราย ชม. เติ่งต่ำกว่า 1717-1720 จุด ระวังแตะ 1705/1710 จุด

เมื่อวานระยะปิดต่ำกว่า 1720 จุด ของดัชนีถือว่าทิศทางไม่ดีนัก อีกทั้งการดึง Low แตะที่ 1713.70 จุด (ใกล้แนวรับหลักของวันที่ 1712 จุด เมื่อวานเตือนว่า ถ้าหลุดเมื่อไร ภาพหลักจะเปิดความเสี่ยงฝั่งลบเพิ่มขึ้น) ยังเพิ่มความเสี่ยงต่อการพักฐานแบบ Double Tops สูงขึ้น โดยมีโอกาสกลับมาต่ำกว่า 1700 จุดอีกรอบ

ฉะนั้นวันนี้ถ้าพยายามฟื้นรายทางแล้วไม่ผ่าน 1717-1720 จุด จะถอยกลับลงไปที่แนวรับ 1710/1705 จุด

แนวรับ	1710*	1705**
แนวต้าน	1720*	1724**

## SET

## daily



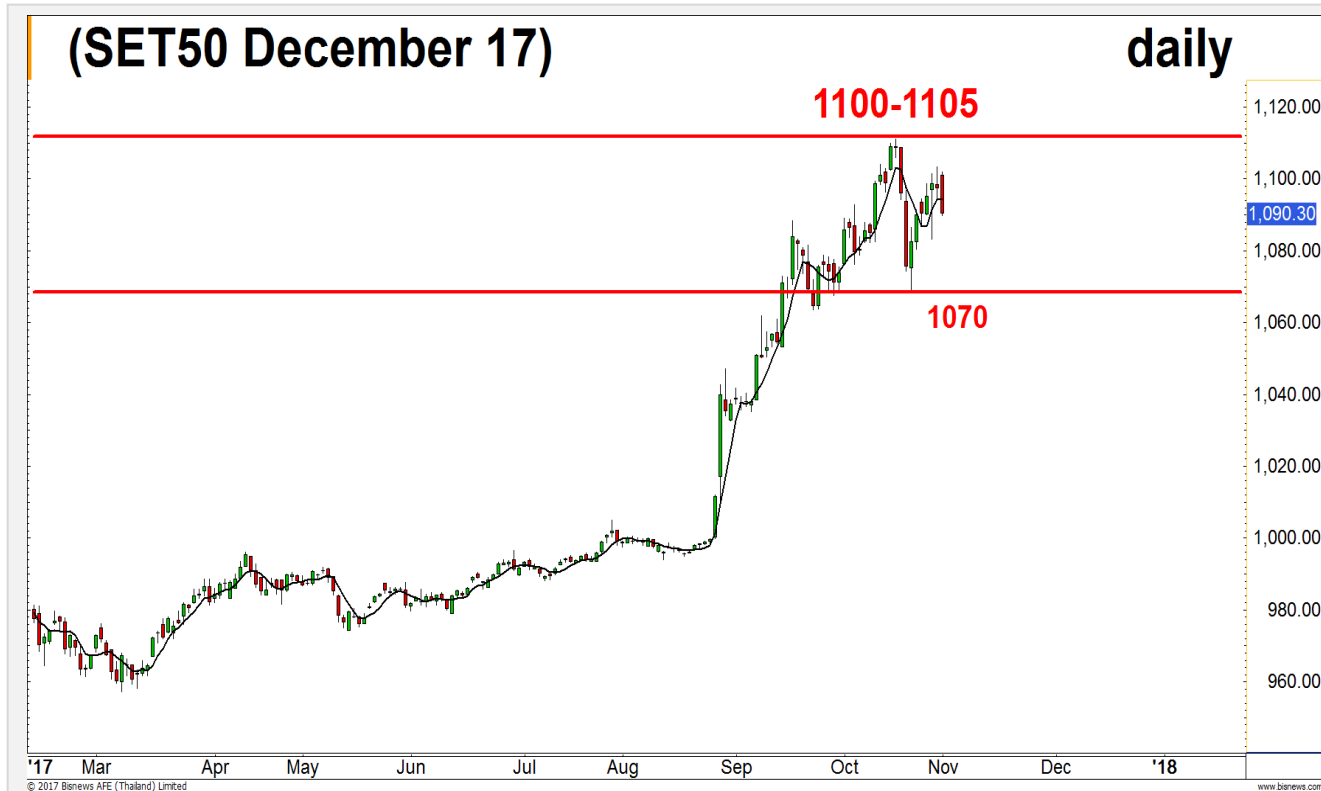
© 2017 Bsnws AFE (Thailand) Limited

www.bsnws.com

## Technical Review:

- S50Z17: แนวรับ 1087-1090 จุด กรณีเปิดรอบเข้าไม่หลุดแนวดังกล่าว จะตามมาด้วยการฟื้นตัวราย ชม.
- Momentum Trading : NNCL , JMT
- Swing Trading : BJC , S11

# SET50 Index Futures



แนวรับ		แนวต้าน	
1090**	1087*	1098**	1099*

Contracts	Long	Short	Net	YTD
Institution	28523	25022	3501	75852
Foreign	15612	19457	-3845	-140472
Local	89296	88952	344	64620

## ดูระยะเปิดที่ช่วงแนวรับ 1087-1090 จุด ไม่หลุดพื้นราย ชม.

1 พ.ย. 60 นักลงทุนต่างชาติกลับมา Short สุทธิ เป็นวันแรกในรอบสี่วันทำการ 3,845 สัญญา (2 ต.ค.-1 พ.ย. นักลงทุนต่างชาติสะสม Short สุทธิ 29,809 สัญญา)

รอบเช้าเปิดไม่หลุดแนวรับ 1090 จุด หรือแย่สุดคือ แนวรับ 1087 จุดรองรับได้อยู่ จะเห็นระยะการฟื้นตัวราย ชม. เข้าหาแนวต้าน 1098-1099 จุด

รอบหลักคงเป้าหมาย 1100-1110 จุด และคาดว่า จะทะลุ High 17 ต.ค. ที่ผ่านมา ณ ระดับ 1110 จุด ขึ้นทดสอบ 1120 จุดในระยะถัดไป ยกเว้นวันนี้ทำ Low หลุด 1087 จุดเปิดความเสี่ยงฝั่ง Short

## กลยุทธ์ S50Z17 (Swing Trade)

- พอร์ตถือ Long ต้นทุน 1070 จุด ในส่วนที่เหลือรอปิด 1098-1100 จุด **ตัดขาดทุนถ้าไรกรณีเปิดหลุดแนวรับ 1090 จุด**
- พอร์ตเปิด Trading Long เข้าเมื่อวาน ต้นทุนช่วงชะลอทดสอบแนวรับ 1094 จุด **ตัดขาดทุนไปแล้วหลังในระหว่าง ชม. หลุด 1093 จุด**
- พอร์ตวางเปิดไม่หลุด 1087 จุด **แนะนำเปิด Trading Long กรณีหลุด 1087 จุดเปิด Trading Short ตาม**

# SET50 Index Options

คำแนะนำ : Wait and See

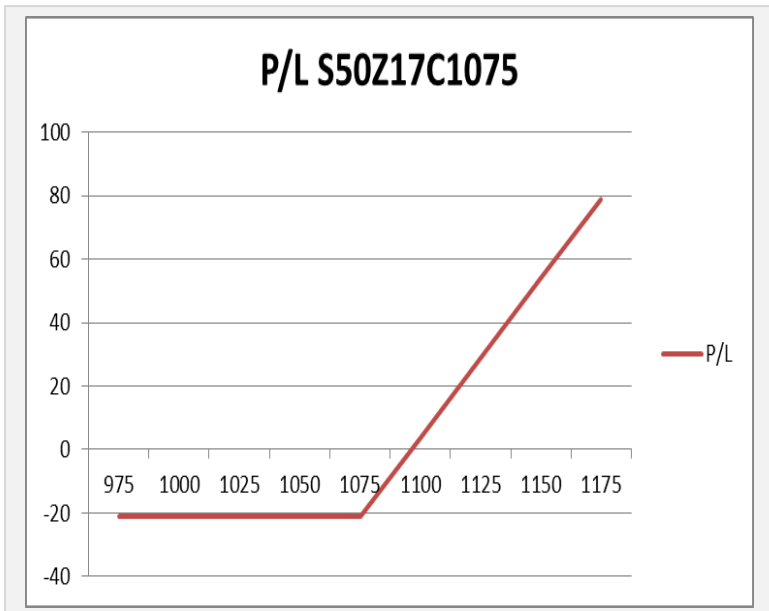
กลยุทธ์ : Wait and See

ขาดทุนสูงสุด : -

กำไรสูงสุดทางทฤษฎี : -

เป้าหมายการทำกำไร : -

จุดคุ้มทุน(เมื่อหมดอายุ) : -



SET50 Index	Long S50Z17C1075	Cost	Profit/Loss
975	-100	21.1	-21.1
1000	-75	21.1	-21.1
1025	-50	21.1	-21.1
1050	-25	21.1	-21.1
1075	0	21.1	-21.1
1100	25	21.1	3.9
1125	50	21.1	28.9
1150	75	21.1	53.9
1175	100	21.1	78.9

		Price	Change	Vol.	Open Interest	Intrinsic Value	Time Value	Break Even	All-in-Premium	Implied Volatility	Effective Gearing
Call Option	S50Z17C1025	69.70	-10.00	27.00	6349	64.13	5.57	1094.70	0.01	15.49%	13.17
	S50Z17C1050	45.90	-6.10	41.00	2813	39.13	6.77	1095.90	0.01	12.17%	18.51
	S50Z17C1075	24.80	-6.30	294.00	2813	14.13	10.67	1099.80	0.01	9.72%	28.02
	S50Z17C1100	12.50	-2.50	335.00	2813	0.00	12.50	1112.50	0.02	9.93%	35.68
	S50Z17C1125	6.50	-1.50	243.00	2813	0.00	6.50	1131.50	0.04	10.93%	39.73

Put Option	S50Z17P1025	2.70	0.50	18	6899	0.00	2.70	1022.30	-0.06	12.22%	-41.89
	S50Z17P1050	4.40	0.90	347	3305	0.00	4.40	1045.60	-0.04	10.15%	-44.45
	S50Z17P1075	9.90	1.40	491	3305	0.00	9.90	1065.10	-0.02	9.22%	-39.11
	S50Z17P1100	20.70	3.50	448	3305	10.87	9.83	1079.30	-0.01	8.36%	-32.09
	S50Z17P1125	40.80	7.30	121	3305	35.87	4.93	1084.20	0.00	9.78%	-21.07

## ICT

	Level 1	Level 2
<b>Support</b>	166	164
<b>Resistance</b>	169	170.50

### ระวังการหลุดแนวรับ

ระวังการหลุดแนวรับที่บริเวณ 167.50 จุด จะเป็นการเปิด Downside ระยะสั้น

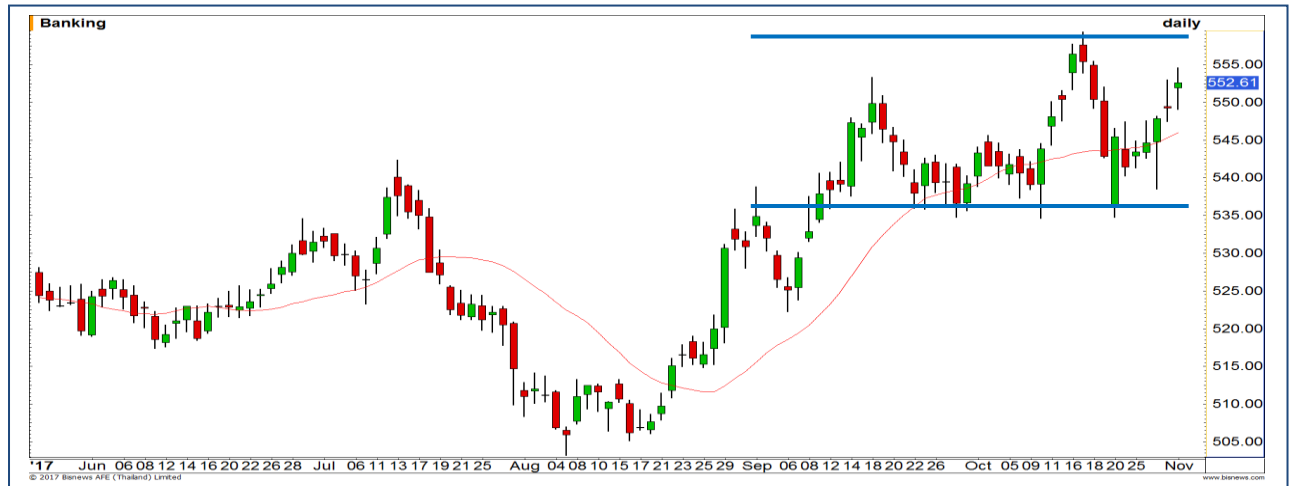


## Banking

	Level 1	Level 2
<b>Support</b>	547	540
<b>Resistance</b>	555	558

### ภาพหลักยังอยู่ในกรอบ

ราคายังคงแกว่งตัว Sideway อยู่ในกรอบ 535-558 จุด การเข้าใกล้กรอบบนที่บริเวณ 558 จุดให้ระวังแรงขายทำกำไร



# Top Most Active



Support 470 464 Resistance 484 492

**SCC (DAY):** หลุดแนวรับสำคัญที่ 484 บาท Downside กลับมาเปิดอีกครั้ง มีความเสี่ยงอ่อนตัวลงต่อ แนวรับถัดไปที่ 470 / 464 บาท



Support 77.75 77 Resistance 79.50 80.50

**PTTGC (DAY):** หลุดเส้น Uptrend line ทำให้ภาพระยะกลางเสีย ประเมินเข้าสู่รอบพักฐาน ดูแนวรับสำคัญ 77 บาท



Support 14.20 14 Resistance 14.90 15.30

**ESSO (DAY):** トラブได้ที่ราคาไม่หลุดแนวรับ 14 บาท เรายังคงประเมินเป็นเพียงการย่อตัวระยะสั้น เพื่อสะสมกำลังขึ้นต่อ



Support 23.50 23 Resistance 24.30 24.60

**BCPG (DAY):** แท่งเทียนเกิดรูปแบบ Shooting star มองชะลอการขึ้นในระยะสั้น

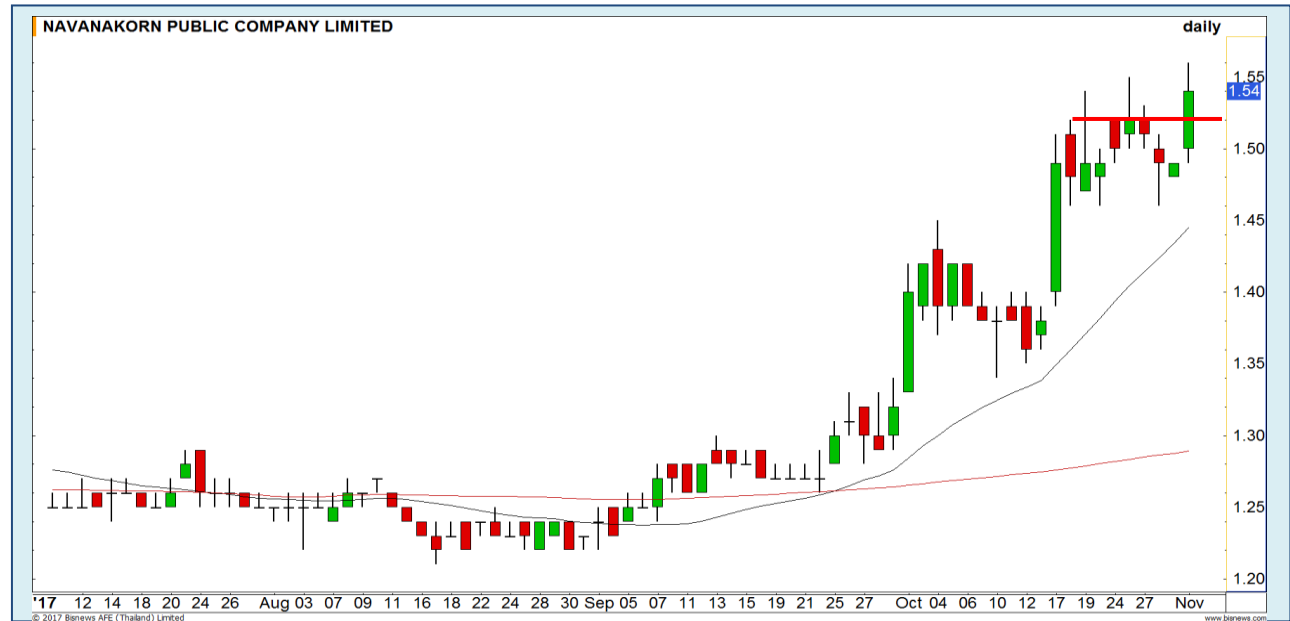
# Momentum Trading

NNCL

<b>Support</b>	1.52
<b>Resistance</b>	1.60
<b>Stop loss</b>	1.48

## คำแนะนำระยะสั้น (BUY)

ราคาขึ้นปิดเหนือระดับ 1.52 บาท เป็นการสร้าง Higher high ตอกย้ำภาพเชิงบวก หนุนราคาปรับตัวขึ้นต่อ เป้าหมายรอบนี้ที่ 1.60 บาท

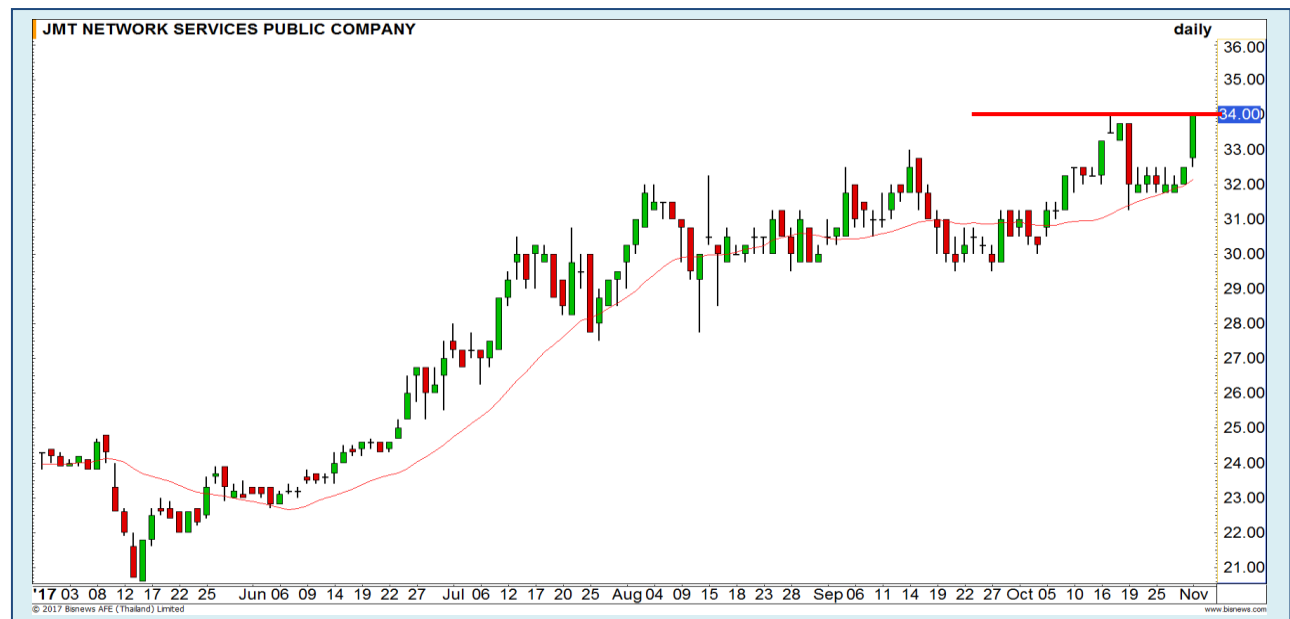


JMT

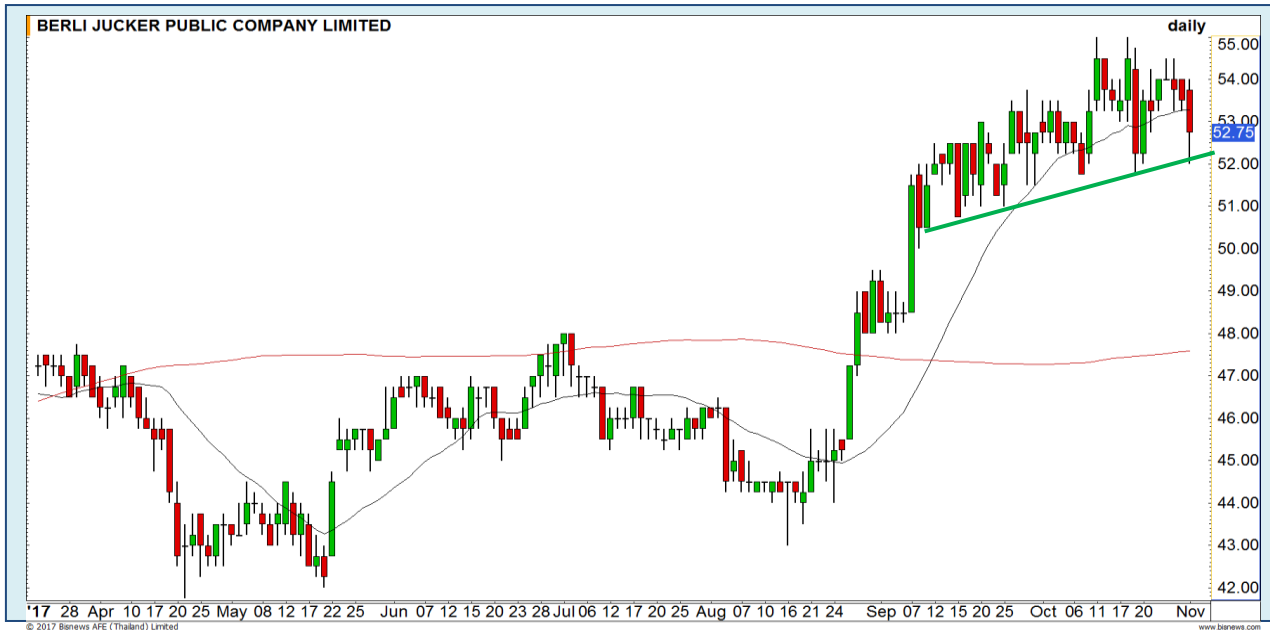
<b>Support</b>	33.50
<b>Resistance</b>	35/36
<b>Stop loss</b>	32.50

## คำแนะนำระยะสั้น (BUY)

ราคาขึ้นมาทดสอบ High เดิมที่บริเวณ 34 บาท ซึ่งเมื่อประเมินจากแท่งเทียนล่าสุดที่มีแรงซื้อเข้ามามาก ทำให้คาดการณ์ว่าราคามีโอกาสผ่านแนวต้านนี้เพื่อทำ New High ต่อไป



# Swing Trading



<b>Support</b>	52.50
<b>Resistance</b>	54
<b>Stop loss</b>	51.50

## คำแนะนำระยะสั้น (BUY)

ภาพโดยรวมยังคงเป็นการไต่ตัวขึ้นเหนือเส้น Uptrend line ระหว่างมีเห็นแรงซื้อกลับบริเวณแนวรับ 52 บาท ประเมินรอบสั้นมีโอกาสตั้งกลับ เพื่อขึ้นหาเป้าหมาย 54 บาท

BJC



<b>Support</b>	8.60
<b>Resistance</b>	9.00
<b>Stop loss</b>	8.40

## คำแนะนำระยะสั้น (BUY)

ย่อตัวลงมาที่แนวรับบริเวณ 8.60 บาท มองเป็นจังหวะในการซื้อกลับ เนื่องจากแนวโน้มโดยรวมเป็นการแกว่ง Sideway Up

SI1



**MTLS**



**เมื่อวานมีต้นทุนการทำ SBL**  
**ช่วง 39-39.50 บาท รอซื้อกลับ**

แนวรับ		แนวต้าน	
38.00	36.75	39.75	40.50

เมื่อวานราคาหุ้น MTLS ทำ High ไม่ผ่าน 40.50-  
 รอบหลักยังมีโอกาสฐานย่อยระหว่างรอบแกว่งขึ้น มีแนวรอ  
 ซื้อคืนด้าน 38 บาท  
 แม้ระหว่าง ชม. อาจมีระยะตั้งกลับไป 40.50 บาท

**ปริมาณหุ้นที่ให้ยืมเพื่อขายชอร์ต**

Stock	Available for borrowing (Share)
MTLS	131,600

(ข้อมูล ณ เวลา 9.00 น. ของวันก่อนหน้า)

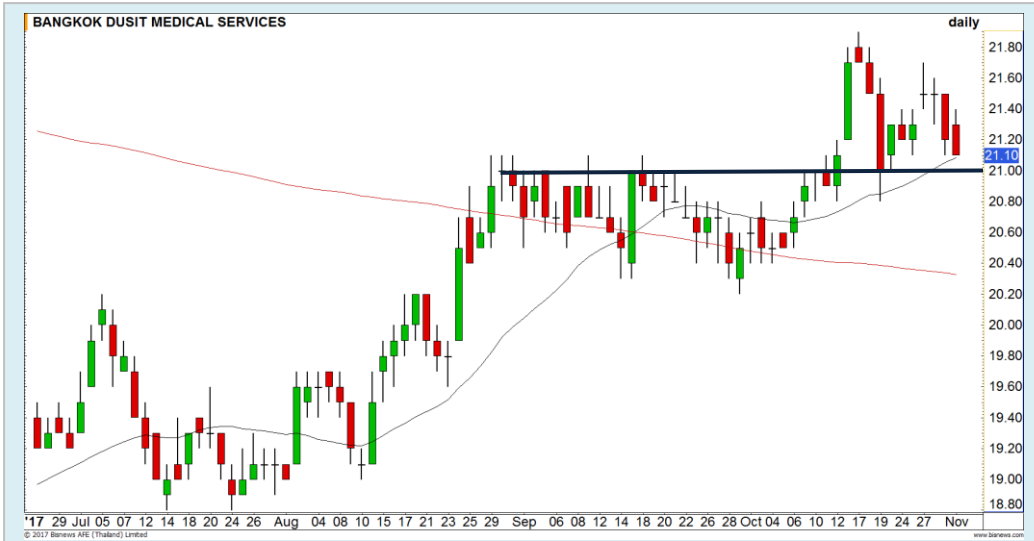
**ตัดขาดทุนกรณีราคาปิดทะลุ 40.75 บาท**

**สอบถามข้อมูลเพิ่มเติม กรุณาติดต่อ**  
**ฝ่ายธุรกิจยืมและให้ยืมหลักทรัพย์**  
 โทรศัพท์ : 02-658-9699  
 Email: sbl@fnsyrus.com





**BDMS : BDMS24C1805A**



แนวรับ		แนวต้าน	
21	20.80	21.30	21.50

ราคาย่อตัวลงมาใกล้แนวรับ 21 บาท ซึ่งบริเวณเป็นทั้ง Low เดิม และเส้นค่าเฉลี่ย 20 วัน ประเมิน Downside การย่อตัวจำกัด ราคามีโอกาสฟื้นตัวกลับ เพื่อขึ้นต่อตามแนวโน้มเดิมที่เป็นเชิงบวก



สอบถามข้อมูลเพิ่มเติม  
โทรศัพท์ 02-658-9915  
Email: dw@fnsyrus.com  
Line: @dw24

<b>Name</b>	BDMS24C1805A	<b>Expire Date(Maturity Date)</b>	06-Jun-2018
<b>Underlying</b>	BDMS	<b>Last Trading Date</b>	31-May-2018
<b>Type</b>	Call	<b>Listing Date</b>	24-Jul-2017
<b>Strike</b>	24.674	<b>Conversion Ratio</b>	2.66319
<b>TimeDecay Per Day</b>	-0.48%	<b>Effective Gearing</b>	6.58
<b>Delta</b>	34.73%	<b>Implied Volatility</b>	34.00%

# TOP GAINER AND LOSER

## 5 TOP MAINBROAD GAINER

Rank	Stock	PClose	%Change	Support	Resistance	Trend (1 Week)	Technical View
1	LANNA	16.20	+12.50	16/15.50	16.50/17	Uptrend	การกระโดดขึ้นแรงมักจะต่อด้วยการชะลอตัว
2	JMART	19.30	+9.66	19/18.70	20/20.50	Uptrend	ขึ้นทำ High ใหม่ต่อกย้ำทิศทางเชิงบวก
3	CGD	1.39	+9.45	1.35/1.30	1.50/1.62	Uptrend	โมเมนตัมการขึ้นแข็งแกร่ง มีโอกาสไปต่อ
4	GL	8.05	+5.23	7.60/7	8.40/8.80	Downtrend	ยังคงเผชิญความเสี่ยงการอ่อนตัวจากแนวโน้มหลัก
5	PSH	26.50	+4.95	26/25.25	27/27.50	Uptrend	ภาพเป็นบวกต่อเนื่องตั้งแต่มีขึ้น 25 บาท

## 5 TOP MAINBROAD LOSER

Rank	Stock	PClose	%Change	Support	Resistance	Trend (1 Week)	Technical View
1	MACO	2.02	-11.40	1.96/1.90	2.06/2.10	Uptrend	ย่อตัวในแนวโน้มขาขึ้น
2	SVOA	1.97	-5.29	1.94/1.90	2/2.04	Sideway	Sideway เหนือบริเวณ 1.90 บาท
3	ESSO	14.50	-5.23	14.20/14	14.90/15.30	Uptrend	ถ้าย่อไม่หลุด 14 บาท รักษาภาพบวก
4	THCOM	13.10	-5.07	13/12.50	13.60/14	Downtrend	หา Low ใหม่ต่อเนื่อง
5	SPRC	16.60	-4.60	16.50/16.20	16.70/17	Sideway	รอบสั้นมองแดง หลังหลุดกรอบ Bollinger bands

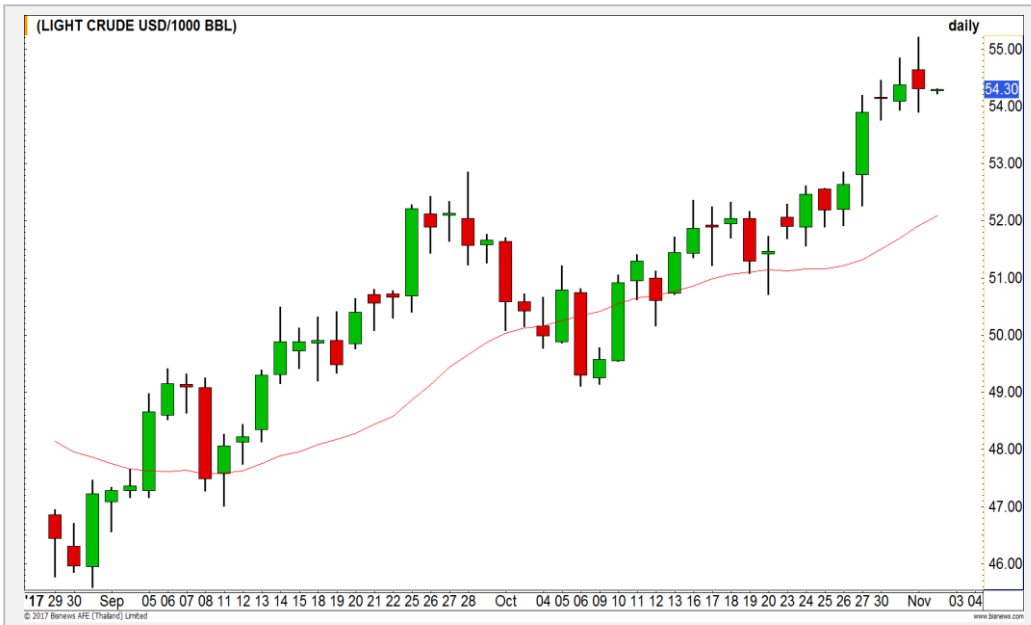
### หมายเหตุประกอบการเลือก Top Gainer และ Top Loser

- ปริมาณการซื้อขายเฉลี่ย 5 วัน มากกว่า 10 ล้านบาท
- ไม่นับรวม DW และ Warrant
- ราคาหุ้นไม่ต่ำกว่า 1 บาท

\*\* เนื่องจากหุ้นในกลุ่มนี้ส่วนใหญ่เป็นหุ้นที่ผันผวนแรงกว่าตลาด นักลงทุนควรใช้ความระมัดระวังเป็นพิเศษ \*\*



WTI Oil

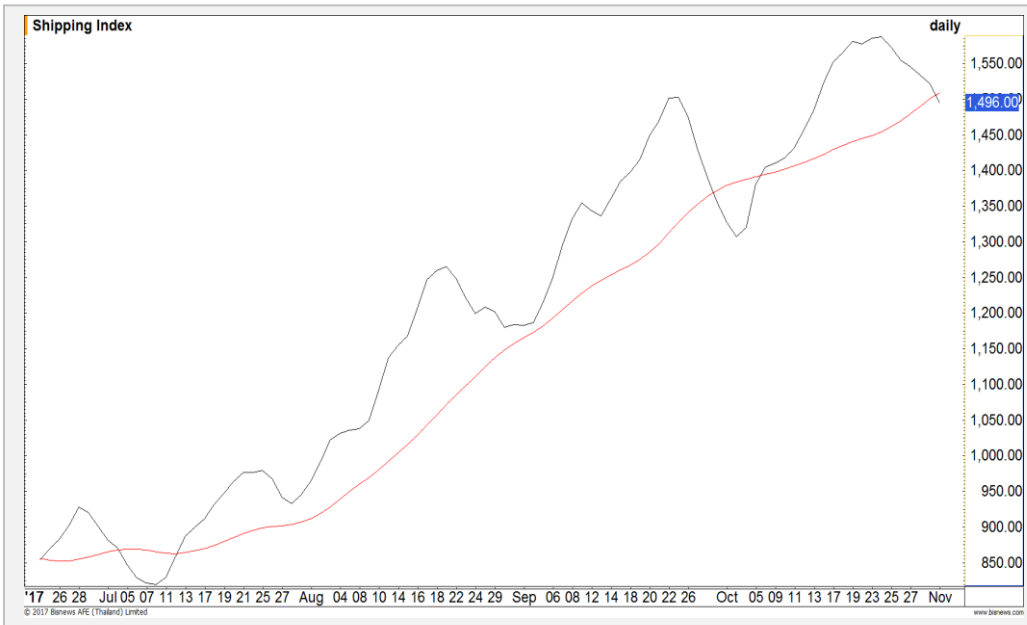


	Level 1	Level 2
<b>Support</b>	54.00	53.50
<b>Resistance</b>	54.60	55.20

แท่งเทียนล่าสุดเกิดสัญญาณการกลับตัว

แท่งเทียนล่าสุดเกิดรูปแบบ Shooting Star ซึ่งเป็นสัญญาณการกลับตัวระยะสั้น ให้ระวังการพักตัวระยะสั้น

Baltic Dry Index



	Level 1	Level 2
<b>Support</b>	1480	1450
<b>Resistance</b>	1530	1550

Downside ระยะสั้นเริ่มจำกัด

ดัชนีค่าระวางเรือยอตาลงมาที่แนวรับของเส้นค่าเฉลี่ย 20 วันแล้ว ทำให้มองว่า Downside เริ่มจำกัด ราคามีโอกาสปรับขึ้นในระยะสั้น แต่ในรอบนี้จะไม่เหมือนในรอบก่อน มองว่าโอกาสเกิด New High ใหม่เริ่มน้อยลง

# Gold Futures

## ฟอร์มตัวรูปแบบสามเหลี่ยม ให้นำหนักกับการทะลุขึ้นด้านบนมากกว่า

จากภาพราย 60 นาที ราคาทองคำฟอร์มตัวรูปแบบ Symmetrical Triangle ให้นำหนักกับการทะลุขึ้นมากกว่า สอดคล้องกับผลการประชุมเฟดเมื่อคืนนี้ที่เฟดยังคงอัตราดอกเบี้ยไว้ที่ระดับเดิมต่อไป เป็นบวกต่อราคาทองคำ

### คำแนะนำระยะสั้น GFZ17 (Trading Long)

- เปิด Long ที่บริเวณ 1278 ดอลลาร์ โดยมีเป้าหมายการทำกำไรที่บริเวณ 1291 ดอลลาร์ และมีจุดตัดขาดทุนที่ 1268 ดอลลาร์



แนวรับ		แนวต้าน	
1274	1268	1283	1291

1 พ.ย. 2017  
 กองทุน SPDR ลดการถือครองทองคำ  
 ลง 1.18 ล้านรูบิล 849.59 ล้าน

Contracts	Long	Short	Net	YTD
Institution	8111	9644	-1533	6032
Foreign	2879	5032	-2153	-23353
Local	11456	7770	3686	17321

# USD Futures

**รอดูทิศทาง หลังแข็งค่าถึงเป้าหมาย  
33.15/33.10 บาท/ดอลลาร์สหรัฐไปแล้ว**

เมื่อวานค่าเงินบาทเริ่มทำระดับแข็งค่าเร็ว และเป้าหมายการ 33.10-33.15 บาท/ดอลลาร์สหรัฐ

ฉะนั้นยังรอดูทิศทางต่อ แม้ว่าจากรอบจะยังมีโอกาสทดสอบแนวแข็งค่าที่ 33 บาท/ดอลลาร์สหรัฐ

**คำแนะนำระยะสั้น USDZ17 (ปิดทำกำไรแล้ว)**

- พอร์ตถือ Short ที่แนวอ่อนค่าอ้างอิงค่าเงินบาทแตะ 33.30-33.35 บาท/ดอลลาร์สหรัฐ เมื่อวานปิดทำกำไรอ้างอิงแนวแข็งค่าของเงินบาทที่ 33.15 บาท/ดอลลาร์สหรัฐ ไปทั้งหมดแล้ว
- พอร์ตว่าง รอกำหนดทิศทางอีกรอบ



## Market Summary & Theoretical Price

### SET50 Index Futures

Series	Settle	Change	Vol. Contracts	Change	OI	Change	Days to Delivery	Theoretical			Div. Yield	Fund Rate	Basis	Premium Discount
								Theoretical	Lower	Upper				
S50X17	1091.0	-4.1	8	-389	253	8	27	1090.25	1089.65	1094.68	0.00	0.02	1.87	0.75
S50Z17	1090.3	-7.1	123944	24341	334995	-2810	56	1091.62	1090.37	1100.81	0.00	0.02	1.17	-1.32
S50F18	1088.3	-4.1	1	-2	3	0	89	1088.28	1086.29	1102.89	0.02	0.02	-0.83	0.02
S50H18	1091.0	-6.8	8196	1572	17367	-30	148	1079.50	1076.19	1103.79	0.04	0.02	1.87	11.50
S50M18	1088.0	-6.9	896	-74	4623	-192	238	1058.52	1053.20	1097.58	0.06	0.02	-1.13	29.48
S50U18	1085.8	-6.8	386	-11	3272	90	329	1017.76	1010.40	1071.75	0.09	0.02	-3.33	68.04

### Gold Futures

Series	Settle	Change	Vol. Contracts	Change	OI	Change	Days to Delivery	Theoretical			Premium / Discount	Risk Free Rate
								Theoretical	Lower	Upper		
GFZ17	20190	-20	125	-34	2006	-102	56	20145	20122	20314	45.21	0.02
GFG18	20240	-20	27	-40	525	-179	117	20195	20147	20550	44.83	0.02
GFJ18	20300	0	10	-44	101	41	176	20244	20171	20777	56.09	0.02

### USD Futures

Series	Settle	Change	Days to Delivery	Theoretical	Basis
USDX17	33.12	-0.11	27	33.18	0.01
USDZ17	33.16	-0.08	56	33.26	0.05
USDF18	33.1	-0.12	89	33.35	-0.01
USDH18	33.14	-0.08	147	33.50	0.03

**DISCLAIMER:** รายงานฉบับนี้จัดทำโดยบริษัทหลักทรัพย์ ฟินันเซีย ไซรัส จำกัด (มหาชน) “บริษัท” ข้อมูลที่ปรากฏในรายงานฉบับนี้ถูกจัดทำขึ้นบนพื้นฐานของแหล่งข้อมูลที่เชื่อหรือควรเชื่อว่ามีที่น่าเชื่อถือ และหรือมีความถูกต้อง / ตามบริษัทไม่รับรองความถูกต้องอย่างไรก็ครบถ้วนของข้อมูลดังกล่าว ข้อมูลและความเห็นที่ปรากฏอยู่ในรายงานฉบับนี้อาจมีการเปลี่ยนแปลง แก้ไข หรือเพิ่มเติมได้ตลอดเวลาโดยไม่ต้องแจ้งให้ทราบล่วงหน้า บริษัทไม่มีความประสงค์ที่จะ ชักจูงหรือชี้ชวนให้ผู้ลงทุน ลงทุนซื้อหรือขายหลักทรัพย์ตามที่ปรากฏในรายงานฉบับนี้ รวมทั้งบริษัทไม่ได้รับประกันผลตอบแทนหรือราคาของหลักทรัพย์ตามข้อมูลที่ปรากฏแต่อย่างใด บริษัทจึงไม่รับผิดชอบต่อความเสียหายใดๆ ที่เกิดขึ้นจากการนำข้อมูลหรือความเห็นในรายงานฉบับนี้ไปใช้ไม่ว่ากรณีใดก็ตาม ผู้ลงทุนควรศึกษาข้อมูลและใช้ดุลยพินิจอย่างรอบคอบในการตัดสินใจลงทุน

บริษัทขอสงวนลิขสิทธิ์ในข้อมูลและความเห็นที่ปรากฏอยู่ในรายงานฉบับนี้ ห้ามมิให้ผู้ใดนำข้อมูลและความเห็นในรายงานฉบับนี้ไปใช้ประโยชน์ คัดลอก ตัดแปลง ทำซ้ำ นำออกแสดงหรือเผยแพร่ต่อสาธารณชนไม่ว่าทั้งหมดหรือบางส่วน โดยไม่ได้รับอนุญาตเป็นลายลักษณ์อักษรจากบริษัทล่วงหน้า การลงทุนในหลักทรัพย์มีความเสี่ยง ผู้ลงทุนควรศึกษาข้อมูลและพิจารณาอย่างรอบคอบก่อนการตัดสินใจลงทุน

บริษัทหลักทรัพย์ ฟินันเซีย ไซรัส จำกัด (มหาชน) อาจเป็นผู้ดูแลสภาพคล่อง (Market Maker) และผู้ออกใบสำคัญแสดงสิทธิอนุพันธ์ (Derivative Warrants) บนหลักทรัพย์ที่ปรากฏอยู่ในรายงานฉบับนี้ โดยบริษัทฯ อาจจัดทำบทวิเคราะห์ของหลักทรัพย์อ้างอิงดังกล่าวนี้ ดังนั้น นักลงทุนควรศึกษารายละเอียดในหนังสือชี้ชวนของใบสำคัญแสดงสิทธิอนุพันธ์ดังกล่าวก่อนตัดสินใจลงทุน